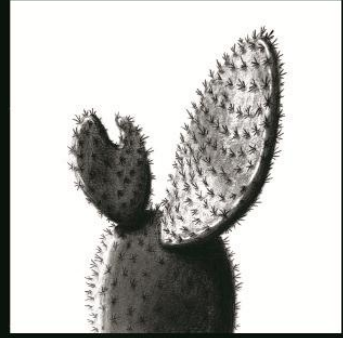


кафедра
 дисциплина
 тема
 студент
 группа

Siberский федеральный университет
 ИНСТИТУТ АРХИТЕКТУРЫ
 И ДИЗАЙНА
 дизайн (графический дизайн)
 проектирование
**ИЗУЧЕНИЕ АНИМАЛИСТИЧЕСКОЙ
 ФОРМЫ (СНЕЖНЫЙ БАРС)**
 КОТЕЛЬНИКОВА МАРИЯ
 АФ-19-616, 1 КУРС, 1 СЕМЕСТР, 2019
 ПОТРЕБА И В. СТ. ПРЕПОДАВАТЕЛЬ

ИЗУЧЕНИЕ СВОЙСТВ
И КАЧЕСТВ ОБЪЕКТА
НА ПРИМЕРЕ
РАСТИТЕЛЬНОЙ
ФОРМЫ

КАКТУС



ЛИНИЯ



Неуверенный



Милый



Неприятный



Спокойный



Уверенный



Хитрый



Честный



Пессимист



Нервный



Оптимист

ПЯТНО, СИЛУЭТ. ФАКТУРА



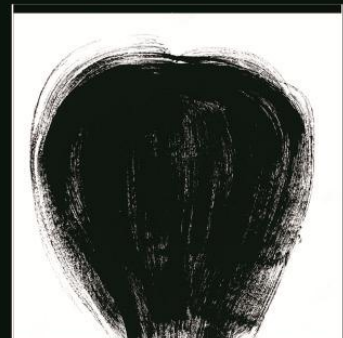
Неудержимый



Целеустремленный



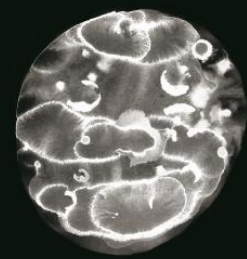
Жертва



Обызвер



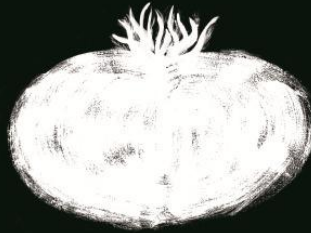
Сдержанный



Пофигист



Щедрый



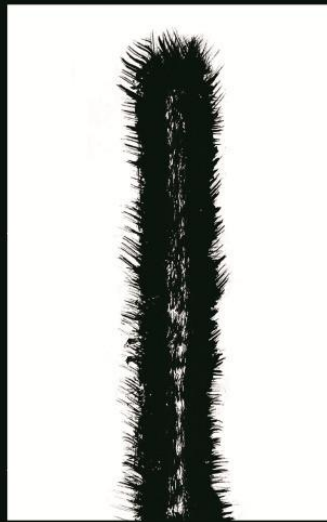
Жадный



Твердый



Мягкий

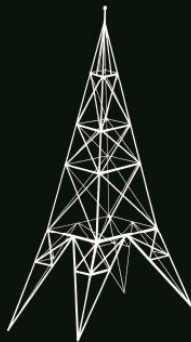
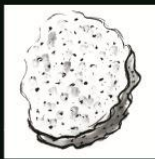


Грубый



Векливый

АССОЦИАЦИИ, МЕТАФОРА, МЕТАМОРФОЗА



на форма
дисциплина

тема

выполнил
группа

руководитель

Сибирский федеральный университет
ИНСТИТУТ АРХИТЕКТУРЫ
И ДИЗАЙНА

дизайн (графический дизайн)
проектирование

ИЗУЧЕНИЕ СВОЙСТВ И КАЧЕСТВ
ОБЪЕКТА НА ПРИМЕРЕ РАСТИТЕЛЬНОЙ ФОРМЫ

ГИТЕРС ЕЛИЗАВЕТА
АФ-20-61Б, 1 КУРС, 1 СЕМЕСТР, 2020

ПОТРЕБА И.В. СТ. ПРЕПОДАВАТЕЛЬ

ИЗУЧЕНИЕ СВОЙСТВ
И КАЧЕСТВ ОБЪЕКТА
НА ПРИМЕРЕ
РАСТИТЕЛЬНОЙ
ФОРМЫ

КАКТУС

ЛИНИЯ



ПЯТНО, СИЛУЭТ, ФАКТУРА



Горизонтальный



Изломанный



Тонкий



Треугольный



Острые



Круглый



Мелкий



Глубокий



Высокий

АССОЦИАЦИИ, МЕТАФОРА, МЕТАМОРФОЗА



Сибирский федеральный университет
Институт дизайна
Информационно-образовательный
центр «Сибирский дизайн»
Информационно-образовательный
центр «Сибирский дизайн»
Информационно-образовательный
центр «Сибирский дизайн»
Информационно-образовательный
центр «Сибирский дизайн»