

PORTFOLIO
Smykova Diana

Industrial design

Furniture design

Smykova Diana

Birth: 21.09.2002,
Novokuznetsk, Russia

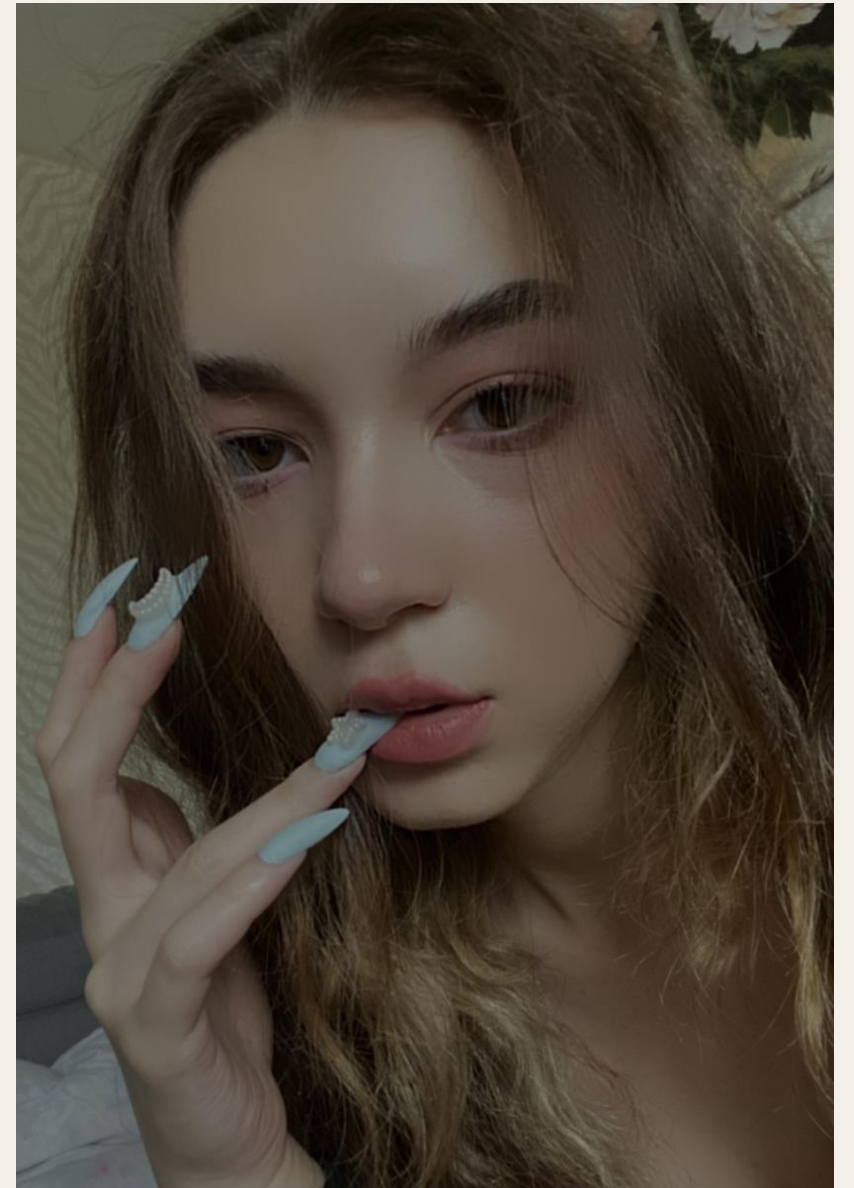
Education: Grammar
school № 44,
Novokuznetsk

Current education:

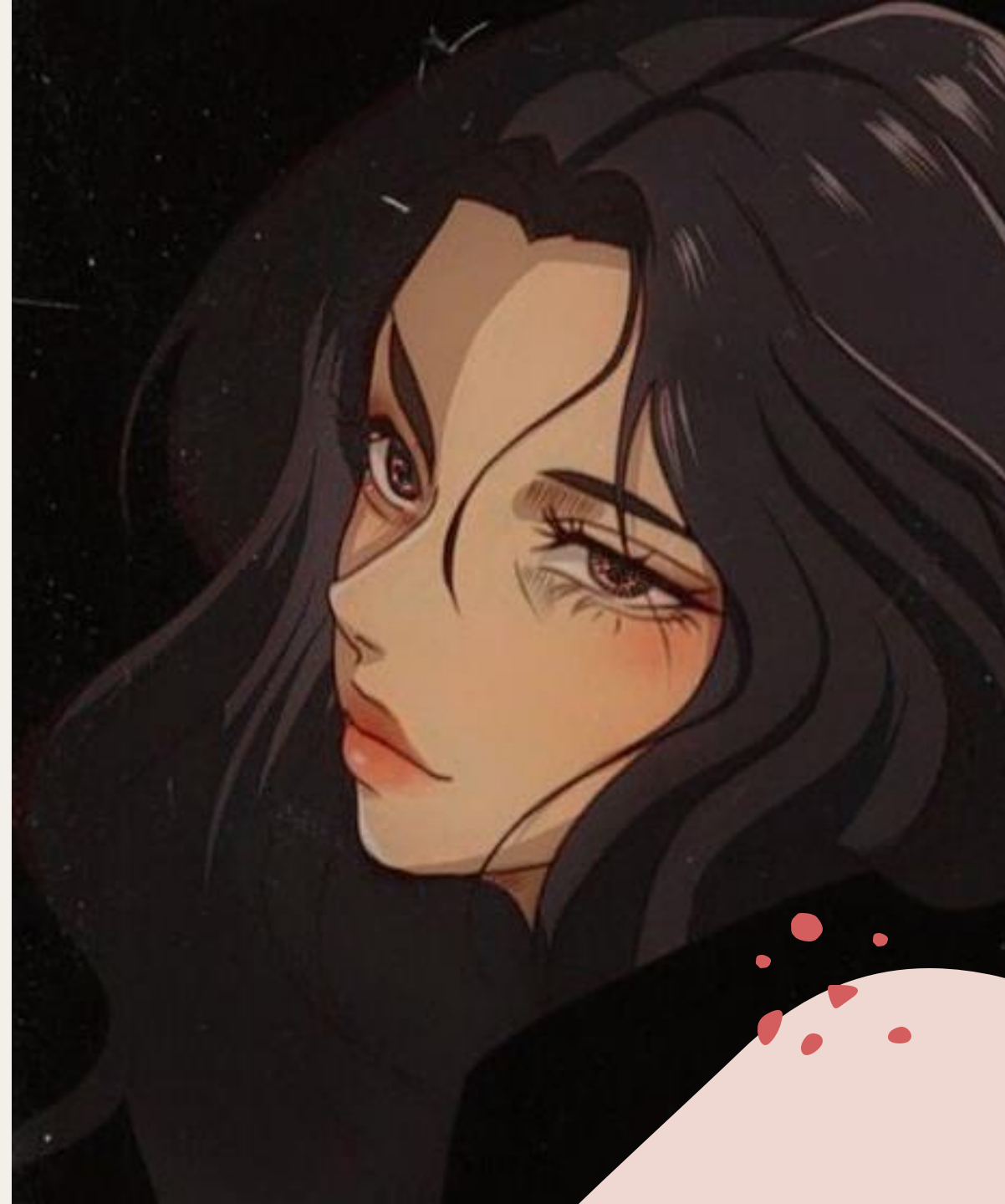
Siberian Federal
University, institute of
architecture and
design, Krasnoyarsk

Languages:

English (fluently),
Japanese (elementary),
Korean (elementary)



Achievements





ДИПЛОМ

участника международного
конкурса проектов
промышленного дизайна
в мебельной отрасли
«Мебелевская премия 2021»

в номинации «Проект в мебельной отрасли»
награждается

**Смыкова
Диана Алексеевна**

за проект консоли со встроенной акустической системой «Nup»
руководитель: Филипская Ирина Викторовна
Сибирский федеральный университет. Институт архитектуры и дизайна
г. Красноярск



Макаренков Ю. П.
председатель НП «Гильдия мебельщиков Красноярского края и
Республики Хакасия», председатель конкурсного жюри

Зыков Е. А.
и.о. директора Института архитектуры и дизайна
Сибирского федерального университета,
председатель правления Красноярского отделения
Союза архитекторов России



КРАСНОЯРСК

ИНСТИТУТ
АРХИТЕКТУРЫ
И ДИЗАЙНА



КРАСНОЯРСК

ИНСТИТУТ
АРХИТЕКТУРЫ
И ДИЗАЙНА

ГИЛЬДИЯ
МЕБЕЛЬЩИКОВ
КРАСНОЯРСКОГО
КРАЯ
И ХАКАСИИ



ГИЛЬДИЯ
МЕБЕЛЬЩИКОВ
КРАСНОЯРСКОГО
КРАЯ
И ХАКАСИИ



Сибирский федеральный университет
ИНСТИТУТ АРХИТЕКТУРЫ
И ДИЗАЙНА

ДИПЛОМ

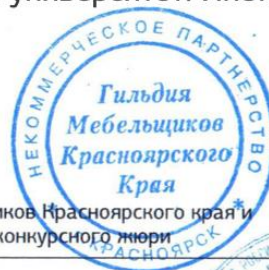
участника международного
конкурса проектов
промышленного дизайна
в мебельной отрасли
«Мебелевская премия 2021»

в номинации «Проект в области промышленного дизайна»
награждается

**Смыкова
Диана Алексеевна**

за проект комплекта колонок «Sono»
руководители: Звонарева Полина Павловна, Янгулова Ирина Владимировна
Сибирский федеральный университет. Институт архитектуры и дизайна
г. Красноярск

Макаренков Ю. П.
председатель НП «Гильдия мебельщиков Красноярского края и
Республики Хакасия», председатель конкурсного жюри



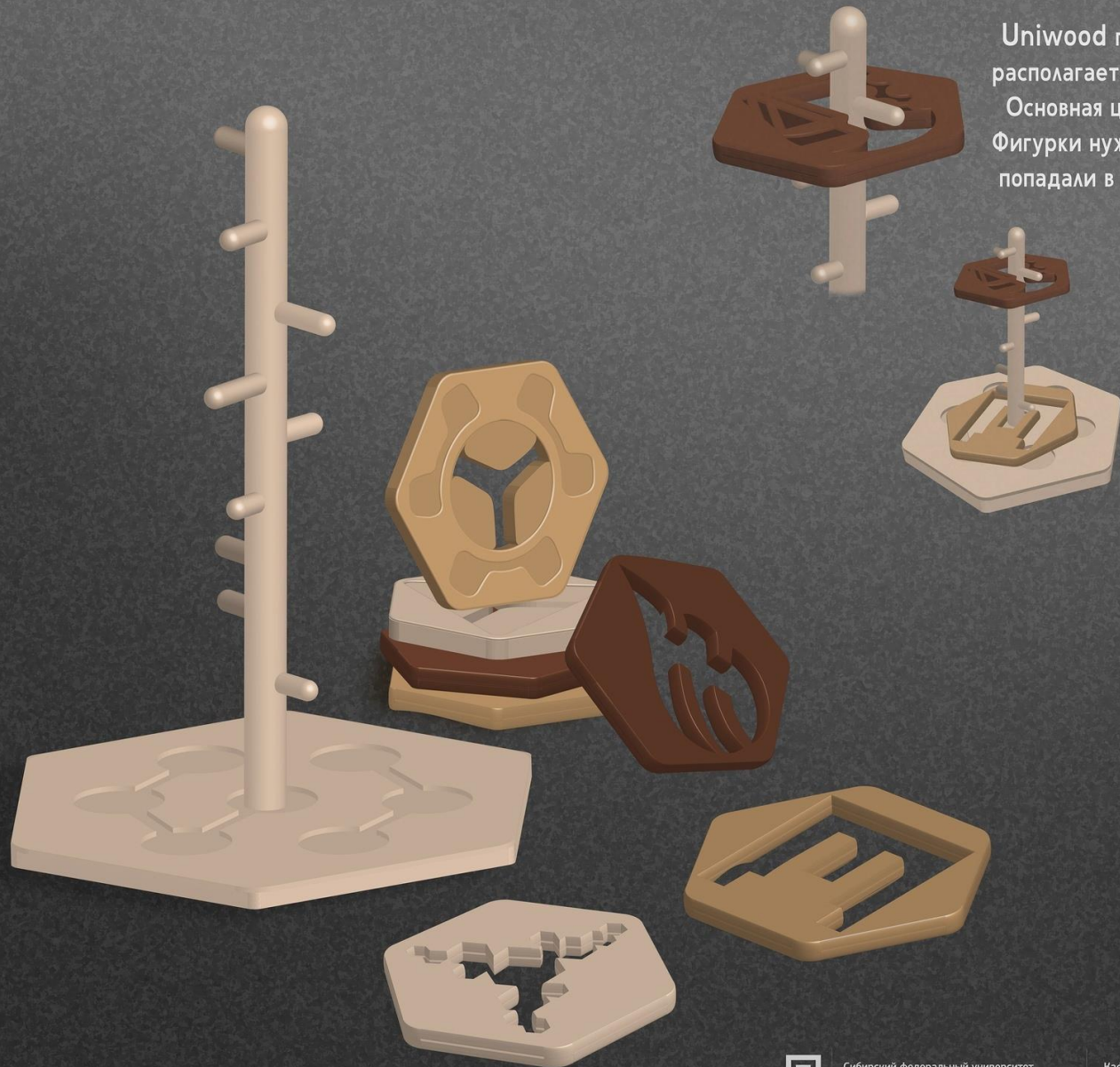
Зыков Е. А.
и.о. директора Института архитектуры и дизайна
Сибирского федерального университета,
председатель правления Красноярского отделения
Союза архитекторов России





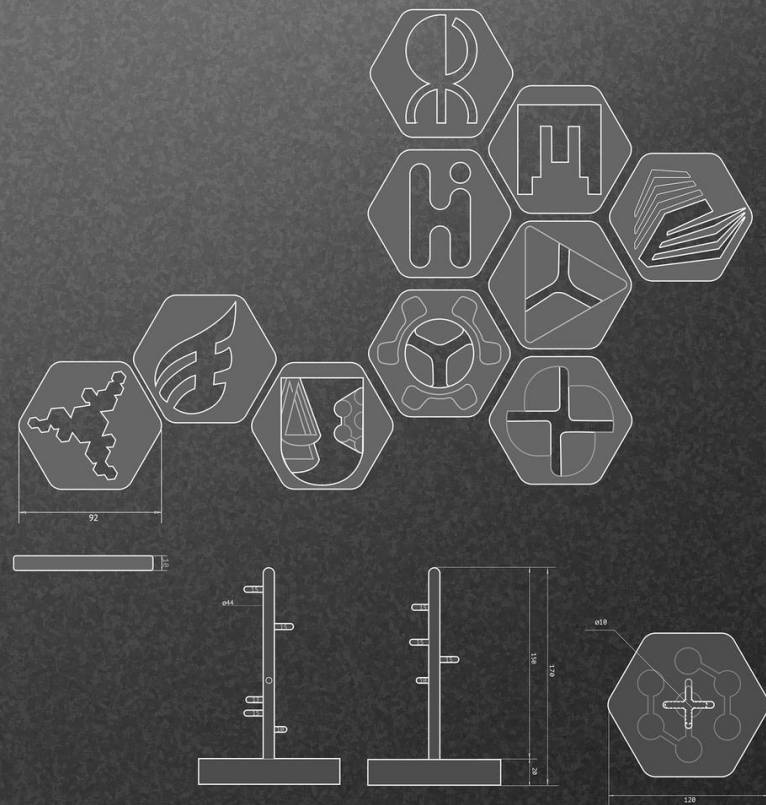
Design projects

Игрушка-конструктор Uniwood

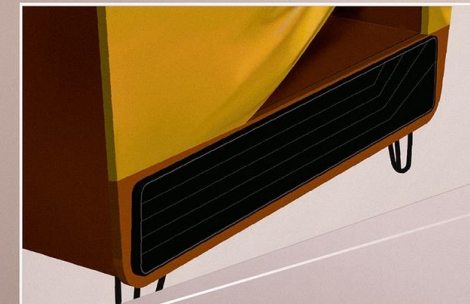


Uniwood представляет собой шестиугольное основание, на котором располагается столбик с маленькими горизонтальными выступами.

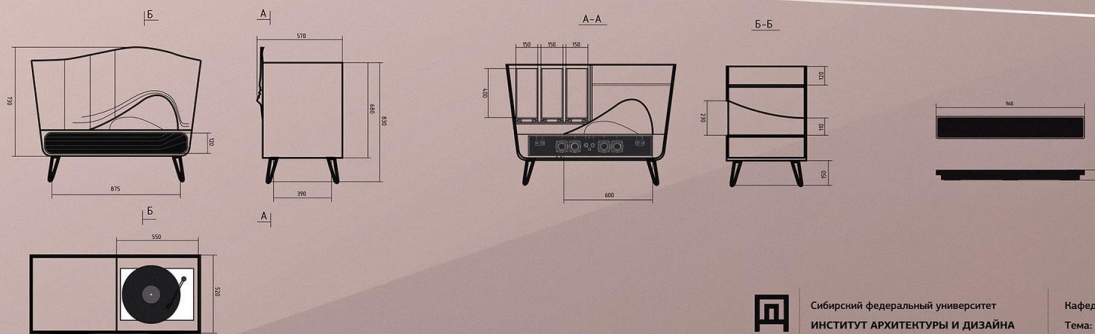
Основная цель игры - насадить все имеющиеся фигурки на столбик. Фигурки нужно поворачивать вокруг штырьков так, чтобы отростки попадали в отверстия.



Консоль NUN со встроенной акустической системой



Наслаждайтесь музыкальными впечатлениями благодаря винтажной консоли NUN со встроенной звуковой панелью Bang & Olufsen, которая звучит так же хорошо, как и выглядит. NUN обеспечит удовольствие от прослушивания музыки на виниловом проигрывателе благодаря сочетанию современных аудиотехнологий и безупречного дизайна.

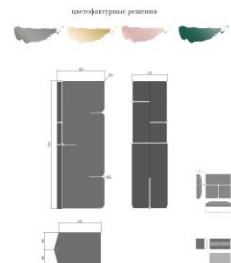




SOMO

КОМПЛЕКТ КОЛОНОК

SOMO - аббревиатура фразы «sound of my own» - «мой собственный звук», означает, что человек может управлять и подстраивать звучание под собственные предпочтения. Также слово SOMO отсылает к корейскому слову 소모음, которое можно перевести как «непробиваемый», «неисходимый», смысл которого заключается в широте и универсальности использования предметов данной серии.



Каждый из предметов универсален в использовании благодаря системе сопряжения устройств. Так, из всех трех устройств можно выбрать колонку для основной комнаты, для спальни или детской комнаты. А колонки стереопары из колонок FUME или PUV позволяют наслаждаться стереозвучием. Все предметы совместимы с любыми колонками, поддерживающими способы подключения через Wi-Fi, такие как AirPlay или Chromecast.

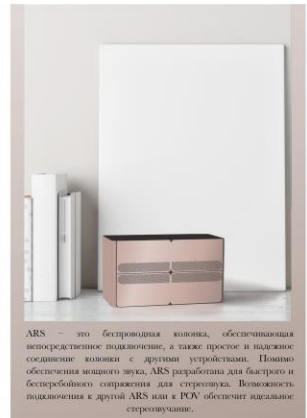
Отправной точкой для творческого проекта стала стилистика символов и иероглифов корейского алфавита. Зная инициалы дизайнера проекта, южнокорейской фирмы «Дизайн-Студио Чонг Хи» обратились к фирме «Бьюти», обозначающей согласные звуки, с помощью артикуляционной фонетики, в форму букв, обозначающих гласные, — с помощью философии инь и ян и гармонии гласных. Данная иероглифическая система использовалась для создания стилизованных форм и колонок в них скрыт же гармоничное звучание.



«FUME» адаптируется к жилому пространству и предоставляет режим прослушивания, благодаря управлению шириной звукового пучка. Чтобы регулировать по собственным предпочтениям достаточно открыть приложение, через которое можно контролировать любые из устройств данного комплекта.



Колонка PUV обеспечивает полноценный, полноценный звук, который адаптируется в зависимости от положения колонки: динамические басы при горизонтальном размещении, высокая четкость при вертикальном размещении или обволакивающая звуковая атмосфера при установке на стене.



ARS — это беспроводная колонка, обеспечивающая незабываемое подкашивание, а также простое и надежное соединение колонок с другими устройствами. Помимо обеспечения мощного звука, ARS разработана для быстрого и беспроблемного сопряжения для стереозвучия. Возможность подключения к другим ARS или к PUV обеспечит идеальное стереозвучание.



SOMO

КОМПЛЕКТ КОЛОНОК

01 - Креативный проект
 Автор: Смылова Диана Алексеевна
 П курс
 Руководитель: Янгудова Ирина Владимировна

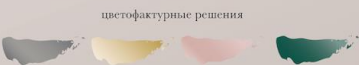
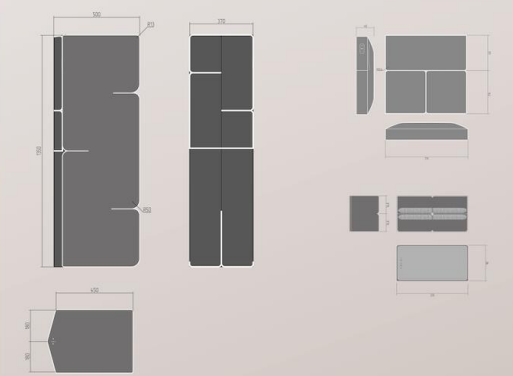
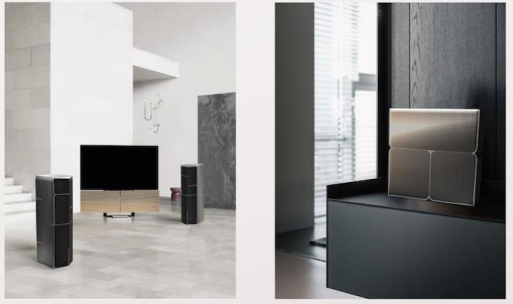


Целью данного проекта является разработка универсального комплекта колонок с применением «инь-янь», каждый предмет которого адаптируется к жизненному пространству за счет конструктивных особенностей. Алгоритм позволяет уменьшить резонанс и улучшить передачу высоких частот звукового спектра, что способствует росту интереса к аудиоизобразению со стороны феррари-ориентированной аудитории, и его использованию для интеллектуальных «искусственных» систем.

Характеристики и эргономичный дизайн колонок позволяют как использовать качественное звучание в домашних условиях, так и тем, кто интересуется связью с медиасредством и мультимедийной индустрией в целом.

Название «SOMO» — аббревиатура фразы «sound of my own» — «мой собственный звук», означает, что человек может управлять и подстраивать звучание под собственные предпочтения. Также слово SOMO отсылает к корейскому слову 소모음, которое можно перевести как «непробиваемый», «неисходимый», смысл которого заключается в широте и универсальности использования предметов данной серии. Отправной точкой стала стилистика символов корейского алфавита. Дизайнер, «Студио Чонг Хи» обратились к фирме «Бьюти», обозначающей согласные звуки, с помощью артикуляционной фонетики, в форму букв, обозначающих гласные, — с помощью философии инь и ян и гармонии гласных. Это послужило основанием для создания стилизованных форм и колонок в них скрыт же гармоничное звучание.

Каждая из колонок комплекта серии «SOMO» имеет свои функциональные отличия. Комплекс включает в себя колоночную колонку «FUME», домашний Wi-Fi спикер «PUV» и портативную колонку «ARS». Каждый из предметов универсален в использовании благодаря системе сопряжения устройств. Так, из всех трех устройств можно выбрать колонку для основной комнаты, для спальни или детской комнаты. А колонки стереопары из колонок FUME или PUV позволяют наслаждаться стереозвучием. Все предметы совместимы с любыми колонками, поддерживающими способы подключения через Wi-Fi, такие как AirPlay или Chromecast.



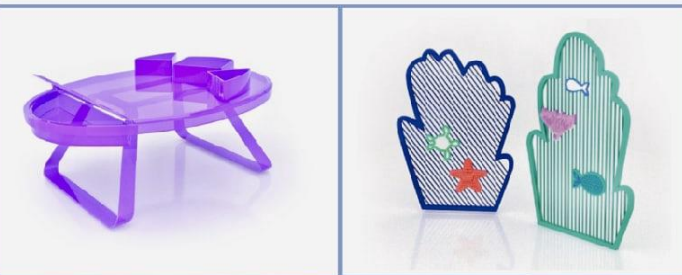
JELLY B

комплект детской мебели
для сенсорных комнат

Сенсорная комната – это специальное помещение, используемое в детских садах, школах, развивающих центрах, санаториях. Она необходима для взаимодействия психологов с детьми с целью их развития и восстановления после перенесенных заболеваний. В сенсорной комнате обстановка должна способствовать расслаблению, усвоению, развитию, психологическому восстановлению.

Комплект мебели «Jelly B» включает в себя функциональный стол, табуретки, стулья, интерактивный светильник и инфофункциональные панели с тактильными панелями.

Особенностью всех этих предметов являются сенсорные ощущения: каждое изделие отличается приятными на ощупь текстурами в сочетании с необычными цветовыми решениями, что благоприятно



Интерактивный светильник-игрушка медуза сочетает в себе функционал сразу нескольких предметов сенсорного оборудования. Светильник циклично меняет цвет благодаря усиленным в ней диодным фильтрам, которые отражают одну и притягивают другую часть спектра падающего излучения. Интенсивный дневной свет, светильник способен снизить негативное воздействие непогоды, поэтому это оказывает благоприятное воздействие на психическое развитие ребенка.

Круглой основе, на которой закрепляется основная часть конструкции, прикреплена «шупальца», часть из которых представляет собой мягкие изделия из поролона в виде коралловых чертополохов, другая часть – полупрозрачная ткань, натянутая на гибкий каркас, скрученный в спираль. Эти «шупальца» являются игровым элементом, позволяющим ребенку проявлять фантазию и воображение в процессе игры.

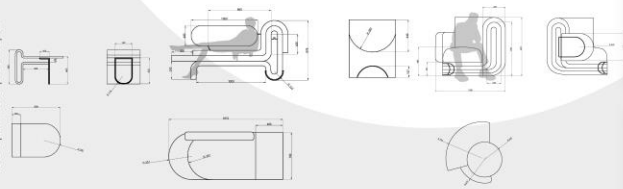


PING PONG

КОМПЛЕКТ МЯГКОЙ МЕБЕЛИ



Габаритные размеры



Концепция формообразования



Комплект мягкой мебели PING-PONG, состоящий из двух предметов - дивана и кресла - отличный выбор для гостиной, холла или любой другой комнаты. Металлические декоративные элементы и опоры делают мебель более изысканной и визуально легкой.

Комплект можно дополнить изысканным столиком. Необычные изогнутые формы - особенность этой модели. За счет отсутствия декора и небольших размеров изделие можно легко разместить даже в самом маленьком по площади помещении, визуально не перегружая его. При этом столик имеет горизонтальную, и вертикальную полочки.



MUN

комплект мебели
для рабочего места

Мебель MUN - универсальное решение для оборудования рабочего места не зависимо от рода вашей деятельности.

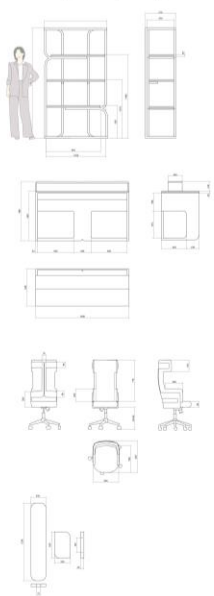
Лаконичный дизайн и продуманный функционал позволят работать в красоте и комфорте.



Концепция формообразования



Габаритные размеры



У стола имеется полка для монитора компьютера, а также встроенная система хранения с декоративными отверстиями для вывода проводов и кабелей



Стеллаж оснащен съемными акустическими панелями, которые позволяют проводить время за рабочим местом без лишнего шума.



Комплект мебели представлен в двух цветофактурных решениях, при этом предметы в разных оттенках отлично сочетаются между собой