

PORTFOLIO

ARCHITECTURE

PORTFOLIO

Gechite Alite d.Romasa

*... архитектура - тоже летопись мира:
она говорит тогда, когда уже молчат
и песни, и предания и когда уже ничто
не говорит о погибшем народе.*

Гоголь Николай Васильевич

*... architecture - too the world chronicle:
she speaks when already are silent
both songs, and legends and when already anything
doesn't speak about the lost people.*

Gogol Nikolay Vasilyevich

ИНСТИТУТ АРХИТЕКТУРЫ И ДИЗАЙНА
Кафедра «Архитектурное проектирование»
Красноярск 2013

INSTITUTE OF ARCHITECTURE AND DESIGN
Department of «Architectural Design»
Krasnoyarsk 2013

ПОРТФОЛИО

Гечите Алите д.Ромаса
Gechite Alite d.Romasa



СИБИРСКИЙ ФЕДЕРАЛЬНЫЙ УНИВЕРСИТЕТ

Сибирский федеральный университет (СФУ) — федеральный университет, расположенный в Красноярске, основанный в 2006 году путём объединения четырёх ВУЗов города. В 2012 году к нему также были присоединены также КГТЭИ и НИИЦ «Кристалл».

ОБЩАЯ ИНФОРМАЦИЯ:

Сложно найти в России регион, где развернуто больше национальных проектов, чем в Красноярском крае. Здесь определены «точки роста» в промышленности, энергетике, науке и образовании. Для подготовки высококвалифицированных специалистов, способных работать в любом регионе нашей страны, в том числе и в жестких условиях севера, в 2006 году в Красноярске был создан Сибирский федеральный университет. В его состав вошли четыре крупнейших красноярских вуза.

В состав Попечительского совета СФУ входят представители крупного бизнеса, политики, учёные. Председатель совета — Председатель Правительства РФ Дмитрий Медведев.

МИССИЯ СФУ:

Развитие интеллектуального капитала и опережающего наукоёмкого образования, обеспечивающее устойчивое повышение качества жизни населения Сибири на основе подготовки высококвалифицированных кадров, способных к творческой и практической деятельности, и генерации глобально значимых знаний и технологий, направленных на расширение экономического потенциала и мировой конкурентоспособности базовых отраслей региональной экономики.

СФУ в цифрах

- 20 институтов;
- 36 500 студентов (второй в России вуз по числу бюджетного приёма);
- 3 300 преподавателей;
- 171 направление подготовки и специальности;
- объём привлечения средств по НИР и НИОКР — 2,5 млрд. рублей;
- 12 400 статей в журналах;
- 500 патентов;
- изданы 833 учебника и учебных пособий;
- 3 новых учебных корпуса;

СИБИРСКИЙ ФЕДЕРАЛЬНЫЙ УНИВЕРСИТЕТ **SIBERIAN FEDERAL UNIVERSITY**

The Siberian federal university (SFU) — the federal university located in Krasnoyarsk, based in 2006 by association of four HIGHER EDUCATION INSTITUTIONS of the city. In 2012 to it also were attached also КГТЭИ and NIITs «Crystal».

GENERAL INFORMATION:

It is difficult to find the region where more national projects, than in Krasnoyarsk Krai are developed in Russia. Here «growth points» in the industry, power, science and education are defined. For preparation of the highly skilled experts, capable to work in any region of our country including in severe constraints of the North, in 2006 in Krasnoyarsk the Siberian federal university was created. Its structure included four largest Krasnoyarsk higher education institutions.

The structure of the Board of trustees of SFU includes representatives of big business, policy, scientists. The chairman of the board — the Prime minister of the Russian Federation Dmitry Medvedev.

MISSION SFU:

The mission of Siberian Federal University is to develop intellectual capital and advanced research intensive education. The university aims to improve life quality in Siberia and provide highly skilled employees who produce creative and practical solutions and generate globally important knowledge and technologies. This will result in expanding economic potential and increasing global competitiveness in key regional industries.

SFU IN FIGURES:

- 20 institutes;
- 36 500 students (the second higher education institution in Russia on number of the budgetary reception);
- 3 300 teachers;
- 171 directions of preparation and specialty;
- the volume of attraction of means on NIR and research and development — 2,5 billion rubles;
- 12 400 articles in magazines;
- 500 patents;
- 833 textbooks and manuals are published;
- 3 new educational cases.



ГЕЧИТЕ АЛИТЕ Д.РОМАСА
Дата рождения: 17.12.1989 г.
контактный телефон: 8-(983)-572-90-97
e-mail: 1712sweet@mail.ru

GECHITE ALITE D.ROMASA
Date of Birth: 17.12.1989 г.
telephone number: 8-(983)-572-90-97
e-mail: 1712sweet@mail.ru

РЕЗЮМЕ RESUME

ОБРАЗОВАНИЕ:

1996 - 2007 гг. - лицей №2 г.Красноярск;
2001 - 2006 гг. - детская школа искусств (ДШИ);
2005 - 2007 гг. - университетские подготовительные курсы по дисциплине рисунок, черчение, композиция;

ПРОФЕССИОНАЛЬНЫЕ НАВЫКИ:

Владение разговорным и письменным английским языком;
Ориентирована на результат и качество работы

ОПЫТ РАБОТЫ:

«СпецДизайн» г. Красноярск, Россия

УЧАСТИЕ В КОНКУРСАХ:

«Концепция рекреационной лесопарковой территории «Фестиваль Град на Манет».
Диплом I степени в номинации «Концептуальный проект фестивальной территории»

ПРОФЕССИОНАЛЬНЫЕ НАВЫКИ И ЗНАНИЯ:

Знание программ:
Photoshop, AutoCAD, Adobe InDesign, SketchUp, Illustrator, Revit Architecture, пакет программ MS Office.
Свободно рисую от руки.
Владею различными техниками живописи.

EDUCATION:

1996-2007 - lyceum № 2 ,Krasnoyarsk, Russia;
2001-2006 - School of Art, Krasnoyarsk, Russia;
2005-2007 - university training courses on to discipline drawing, plotting, composition, Krasnoyarsk, Russia;

PROFESSIONAL SKILLS:

Possession colloquial and written English;
It is focused on result and quality works

EXPERIENCE:

«SpetsDesign» Krasnoyarsk, Russia

PARTICIPATION IN COMPETITIONS:

«The concept of the recreational forest-park territory «The Hail festival on Manet».
The diploma of the I degree in the nomination «Conceptual project of the festival territory»

PROFESSIONAL SKILLS AND KNOWLEDGE:

Knowledge of the programs:
Photoshop, AutoCAD, Adobe InDesign, SketchUp, Illustrator, Revit Architecture, MS Office software package.
Freely I draw by hand.
I own various tekhznik of painting (gouache, a water color, a pastel).



СОДЕРЖАНИЕ CONTENT

АКАДЕМИЧЕСКИЕ ДИСЦИПЛИНЫ

Академический рисунок 10-25

Живопись 26-45

АРХИТЕКТУРНОЕ ПРОЕКТИРОВАНИЕ

Градостроительство 46-59

Архитектурный проект 60-87

КОНКУРСНАЯ РАБОТА 88-93

ДИПЛОМНОЕ ПРОЕКТИРОВАНИЕ

Дипломный проект 94-101

ACADEMIC DISCIPLINES

Academic drawing

Painting

ARCHITECTURAL DESIGN

Town planning

Architectural project

COMPETITIVE WORK

DEGREE DESIGN

Degree project



АКАДЕМИЧЕСКИЙ РИСУНОК ACADEMIC DRAWING

Кафедра «РИСУНОК, ЖИВОПИСЬ И СКУЛЬПТУРА»

Преподаватели:

Мусат Борис Ильич / профессор
Абаев Юрий Хасанович / доцент
Никитина Марина Вячеславовна / доцент
Ганцов Марат Айкаевич / старший преподаватель
Фахразиев Альфир Магафурьянович / старший преподаватель
Чередова Елена Владиславовна / старший преподаватель

Department «DRAWING, PAINTING AND SCULPTURES»

Lecturers:

Musat Boris Ilyich / professor
Abaev Yuriy Khasanovich / associate professor
Nikitina Marina Vyacheslavovna / associate professor
Gantsov Marat Aykaevich / head lecturer
Fahraziev Alfir Magafuryanovich / head lecturer
Cheredova Elena Vladislavovna / head lecturer

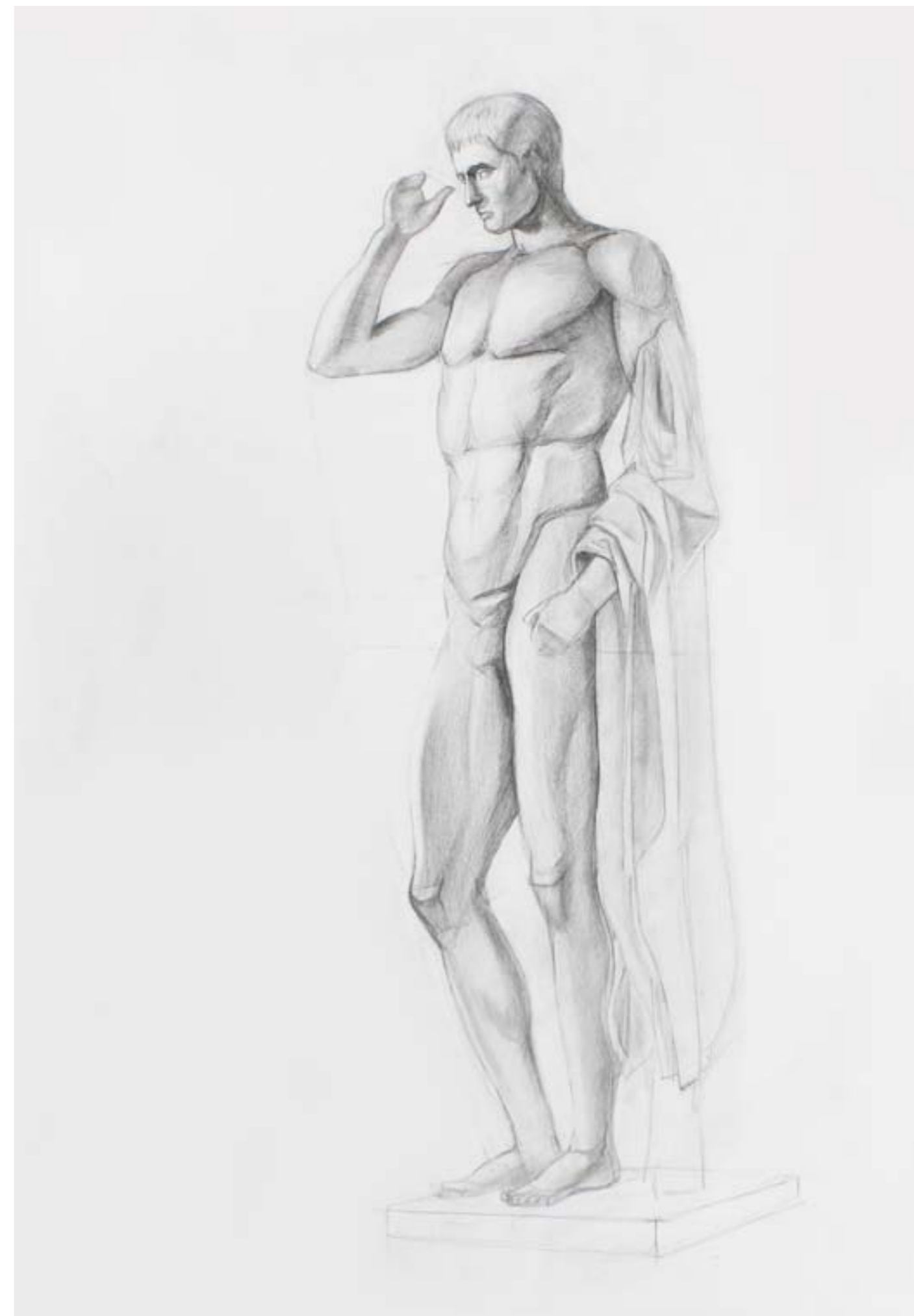


Гипсовая голова
Давид
материалы:
карандаш, бумага.

Plaster head
David
materials :
pencil, paper.

Гипсовая фигура
Германик
материалы:
карандаш, бумага.

Plaster figure
Germanik
materials :
pencil, paper.





**Гипсовая голова
Аполлон**
материалы:
карандаш, бумага.

**Plaster head
Apollon**
materials :
pencil,paper.

**Гипсовая фигура
Гермес**
материалы:
карандаш, бумага.

**Plaster figure
Germes**
materials :
pencil,paper.



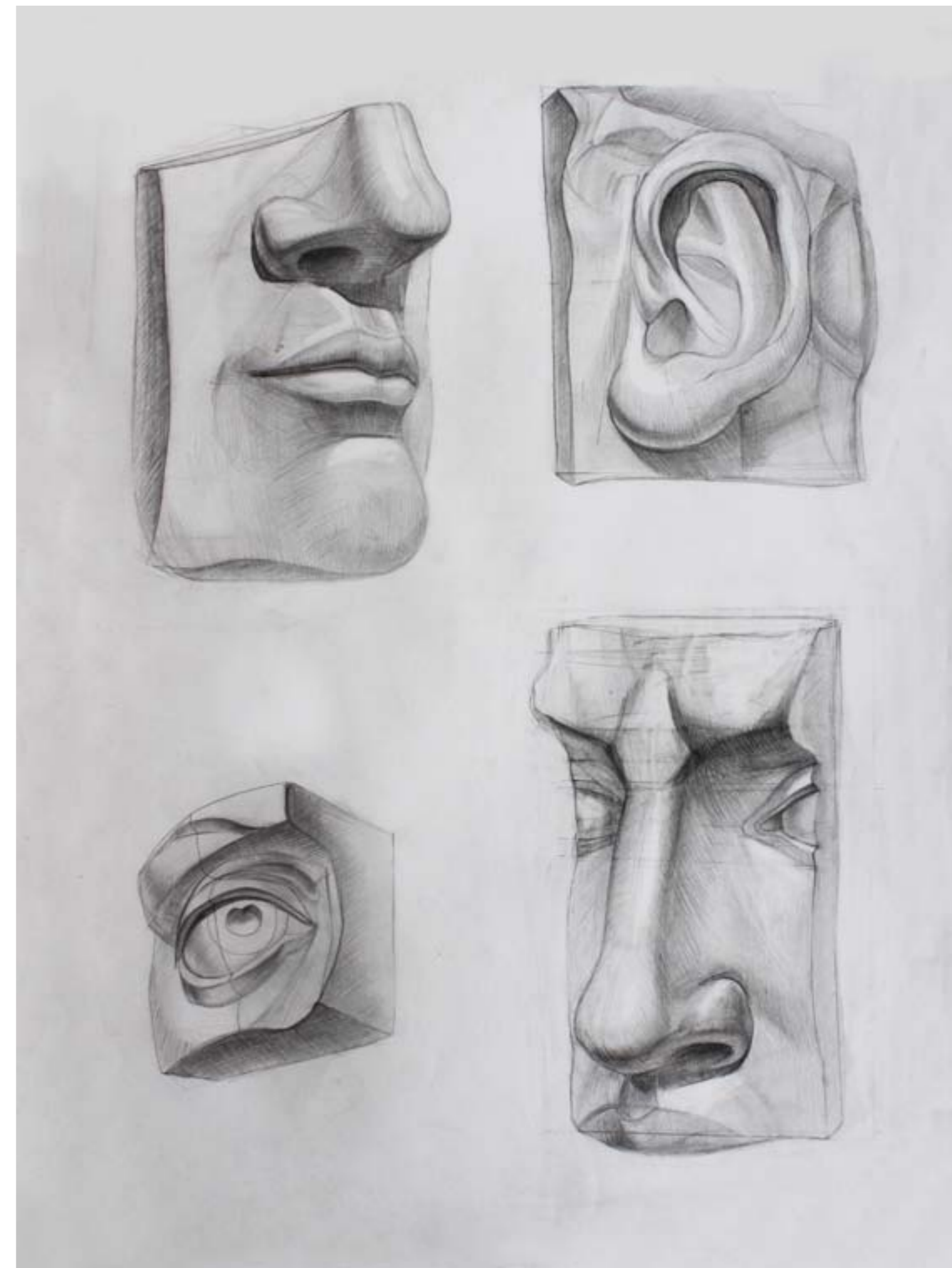


**Гипсовая фигура
Аполлон**
материалы:
карандаш, бумага.

**Plaster figure
Apollon**
materials:
pencil, paper.

**Гипсовые части
лица**
материалы:
карандаш, бумага.

**Plaster parts of
the face**
materials:
pencil, paper.



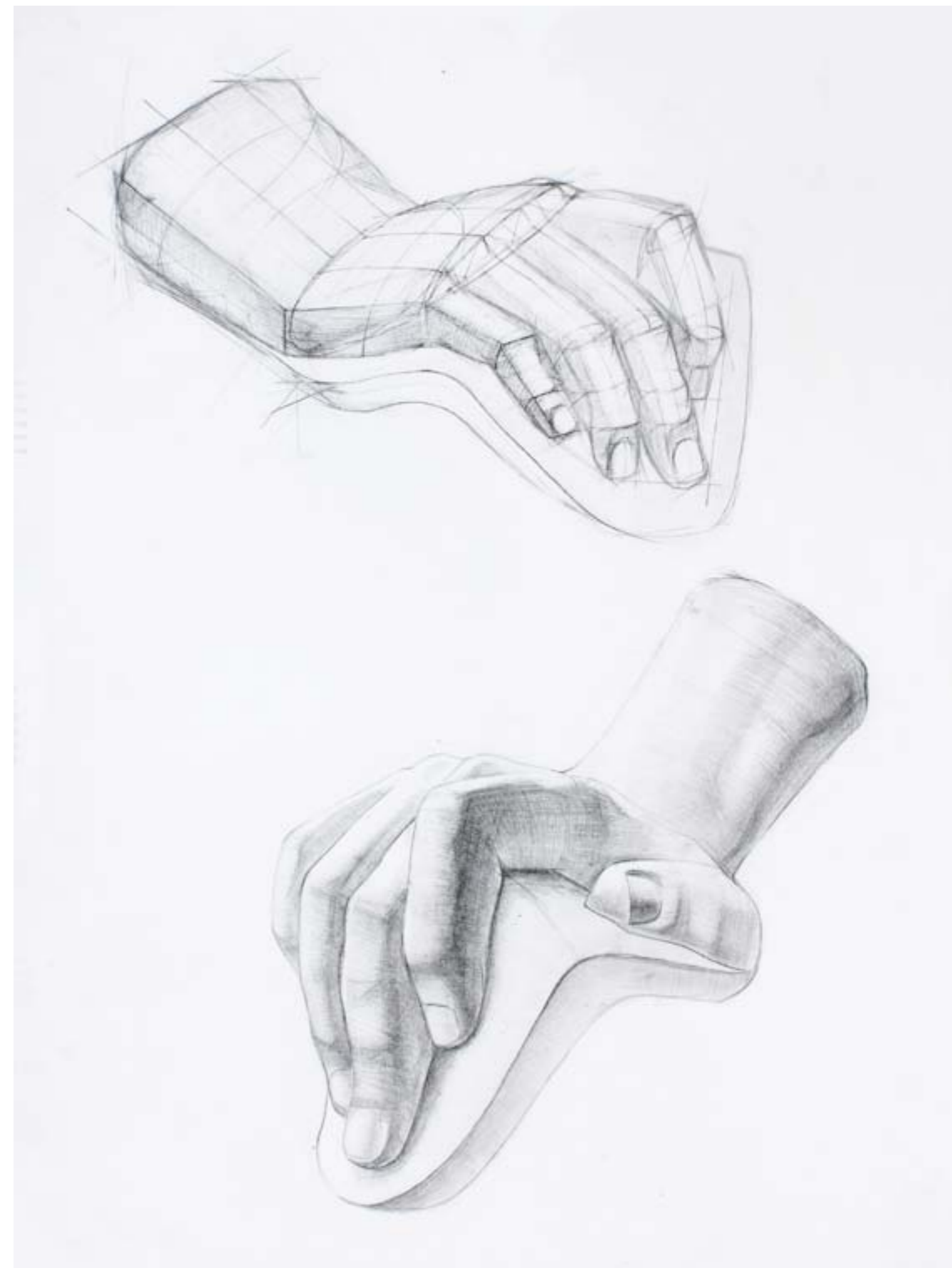


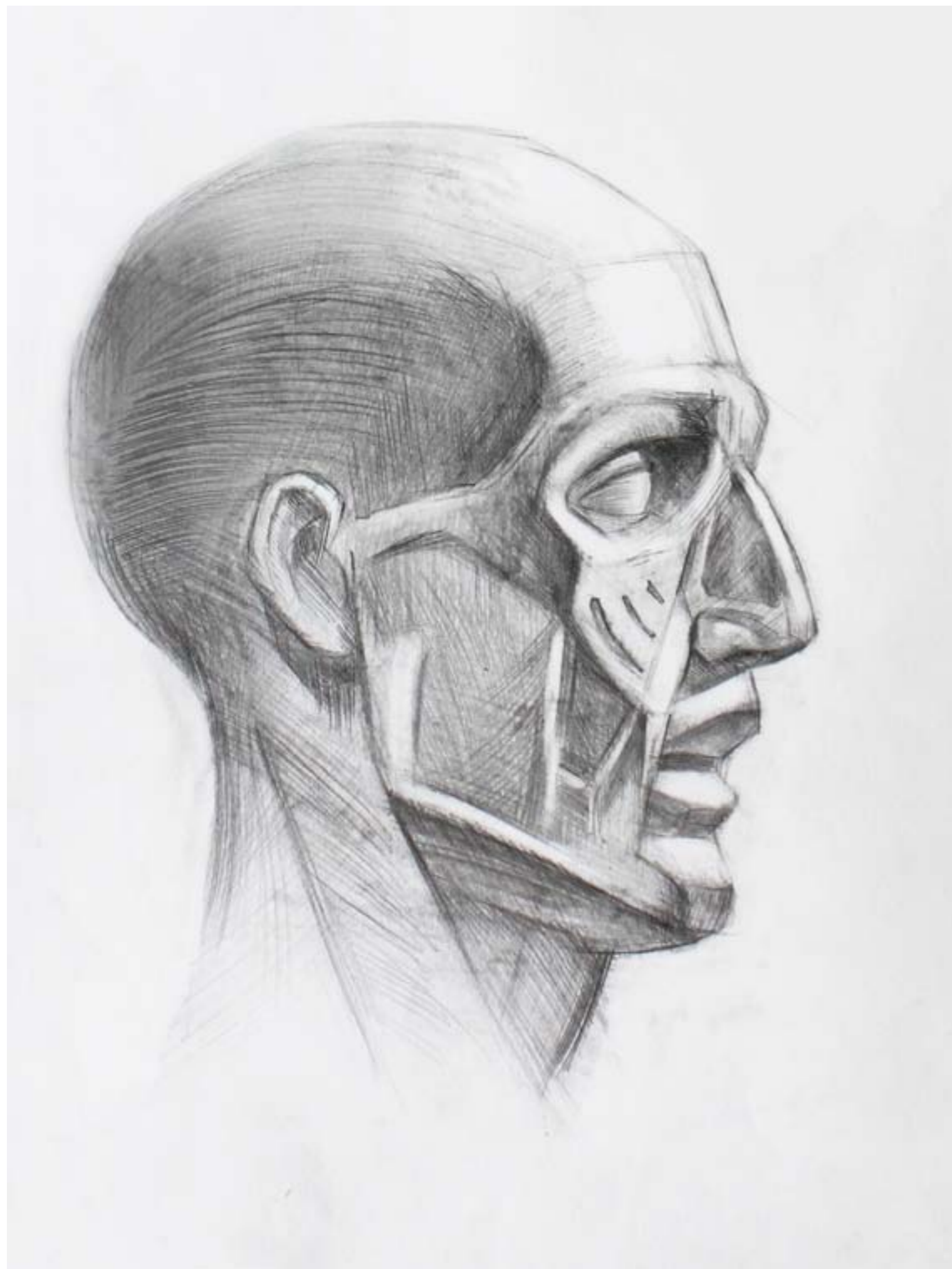
**Гипсовые
ноги**
материалы:
карандаш, бумага.

Plaster foot
materials:
pencil, paper.

**Гипсовые кисти
рук**
материалы:
карандаш, бумага.

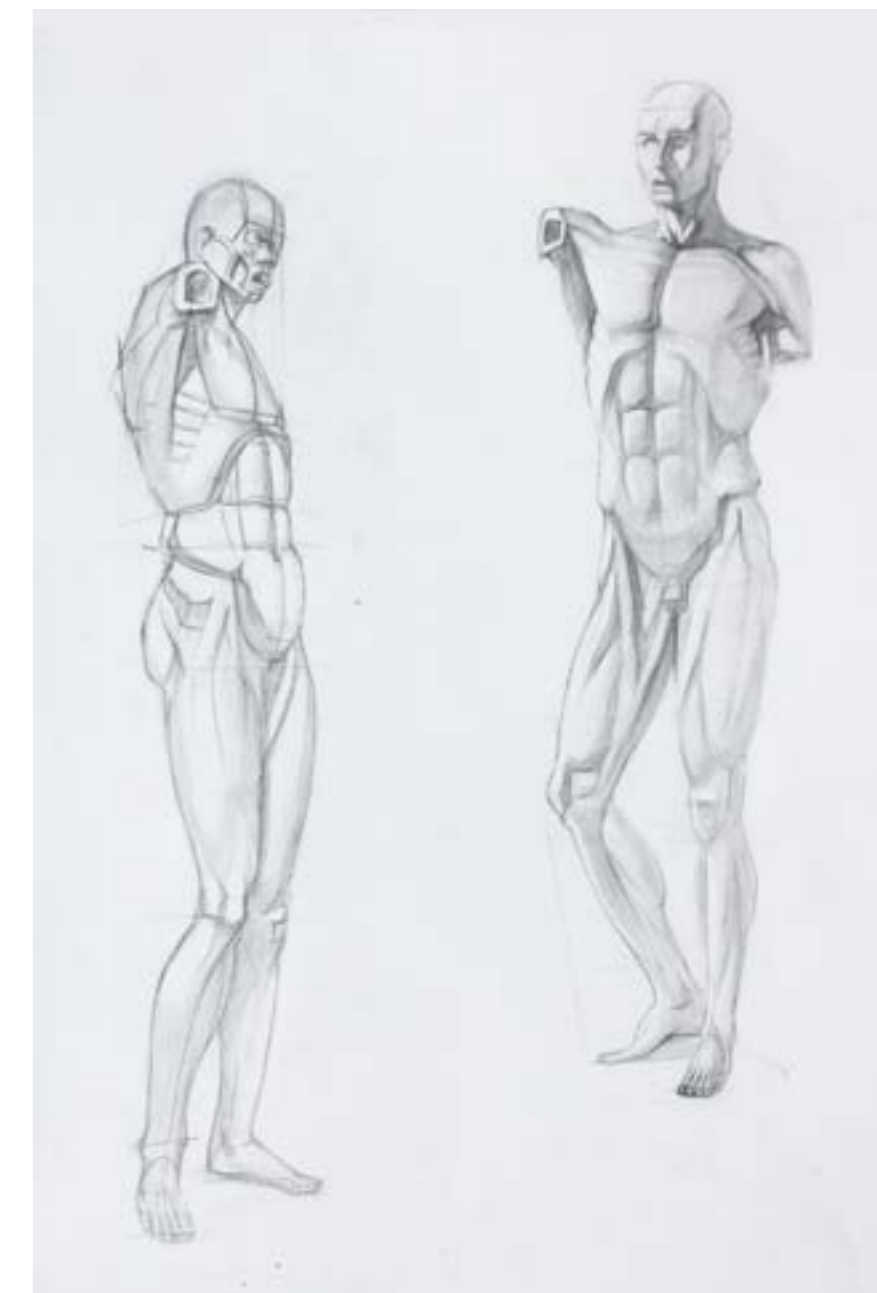
Plaster hands
materials:
pencil, paper.





**Гипсовая голова
Экорше**
материалы:
карандаш, бумага.

**Plaster head
Ekorshe**
materials :
pencil,paper.



**Гипсовая фигура
Экорше**
материалы:
карандаш, бумага.

**Plaster figure
Ekorshe**
materials :
pencil,paper.

**Гипсовая фигура
Экорше**
материалы:
карандаш, бумага.

**Plaster figure
Ekorshe**
materials :
pencil,paper.



Наброски людей
материалы:
карандаш, бумага.

Sketches of people
materials :
pencil, paper.

Наброски людей
материалы:
карандаш, бумага.

Sketches of people
materials :
pencil, paper.





Наброски людей
материалы:
карандаш, бумага.

Sketches of people
materials :
pencil,paper.

Наброски людей
материалы:
карандаш, бумага.

Sketches of people
materials :
pencil,paper.



ЖИВОПИСЬ PAINTING

**Кафедра
«РИСУНОК, ЖИВОПИСЬ И СКУЛЬПТУРА»**

Преподаватели:

Карепов Геннадий Ефремович / профессор
Лошаков Сергей Евгеньевич / доцент
Мурина Наталья Валентиновна / доцент
Никитина Марина Вячеславовна / доцент
Яковлев Виктор Алексеевич / доцент
Ганцов Марат Айкаевич / старший преподаватель
Сердюк Оксана Богдановна / старший преподаватель
Чередова Елена Владиславовна / старший преподаватель

**Department
«DRAWING, PAINTING AND SCULPTURES»**

Lecturers:

Karepov Gennady Efremovich / professor
Loshakov Sergey Evgenyevich / associate professor
Murina Natalya Valentinovna / associate professor
Nikitina Marina Vyacheslavovna / associate professor
Yakovlev Viktor Alekseevich / associate professor
Gantsov Marat Aykaevich / head lecturer
Serdyuk Oksana Bogdanovna / head lecturer
Cheredova Elena Vladislavovna / head lecturer



Аналитическая живопись
Натюрморт
материалы:
гуашь, бумага.

Analytical painting
Still-life
materials :
gouashe, paper.

Аналитическая живопись
Натюрморт
материалы:
гуашь, бумага.

Analytical painting
Still-life
materials :
gouashe, paper.



Аналитическая живопись
Натюрморт
материалы:
гуашь, бумага.

Analytical painting
Still- life
materials :
gouashe, paper.

Аналитическая живопись
Натюрморт
материалы:
гуашь, бумага.

Analytical painting
Still- life
materials :
gouashe, paper.



Абстрактная живопись
Натюрморт со скрипкой
 материалы:
 гуашь, бумага.

Abstract painting
Still- life with a violin
 materials :
 gouashe, paper.



Абстрактная живопись
Натюрморт
 материалы:
 гуашь, бумага.

Abstract painting
Still- life
 materials :
 gouashe, paper.

Абстрактная живопись
Натюрморт
 материалы:
 гуашь, бумага.

Abstract painting
Still- life
 materials :
 gouashe, paper.



Натюрморт с чайником
материалы:
гуашь, бумага.

Still- life with a teapot
materials :
gouashe, paper.

Натюрморт
материалы:
гуашь, бумага.

Still- life
materials :
gouashe, paper.



Натюрморт
материалы:
гуашь, бумага.

Still- life
materials :
gouashe, paper.

Натюрморт с чайником
материалы:
гуашь, бумага.

Still- life with a teapot
materials :
gouashe, paper.



Аналитический кубизм
Портрет
материалы:
гуашь, бумага.

Analytical cubism
Portrait
materials :
gouashe, paper.



Аналитический кубизм
Натюрморт
материалы:
гуашь, бумага.

Analytical cubism
Still- life
materials :
gouashe, paper.

Аналитический кубизм
Натюрморт
материалы:
гуашь, бумага.

Analytical cubism
Still- life
materials :
gouashe, paper.



Натюрморт
материалы:
гуашь, бумага.

Still- life
materials :
gouashe, paper.



Натюрморт со скрипкой
материалы:
гуашь, бумага.

Still- life with a violin
materials :
gouashe, paper.



Натюрморт
материалы:
гуашь, бумага.

Still- life
materials :
gouashe, paper.



Натюрморт
материалы:
акварель, бумага

Still- life
materials :
water-colour, paper.

Натюрморт
материалы:
акварель, бумага

Still- life
materials :
water-colour, paper.





Фресковая живопись
Натюрморт
материалы:
манка, клей ПВА,
гуашь, бумага.

Fresco painting
Still- life
materials :
semolina, glue PVA,
gouashe, paper.

Фресковая живопись
Натюрморт
материалы:
манка, клей ПВА,
гуашь, бумага.

Fresco painting
Still- life
materials :
semolina, glue PVA,
gouashe, paper.





ГРАДОСТРОИТЕЛЬСТВО TOWN-PLANNING

**Кафедра
«АРХИТЕКТУРНОЕ ПРОЕКТИРОВАНИЕ»**

Преподаватели:

Слабуха Александр Васильевич / заведующий кафедрой

Матнина Татьяна Алексеевна / доцент

Дядечкин Николай Валерьевич / ассистент

**Department
«ARCHITECTURAL DESIGN»**

Lecturers:

Slabukha Aleksandr Vasilyevich / head of department

Matnina Tatyana Alekseevna / associate professor

Dyadechkin Nikolay Valeryevich / assistant

Городской парк "Время"

Разрез 1:1 М 1:500

ГРАДОСТРОИТЕЛЬСТВО
TOWN-PLANNING

Ситуационный план М 1:10000



Опорный план М 1:5000



План пешеходных путей М 1:2000

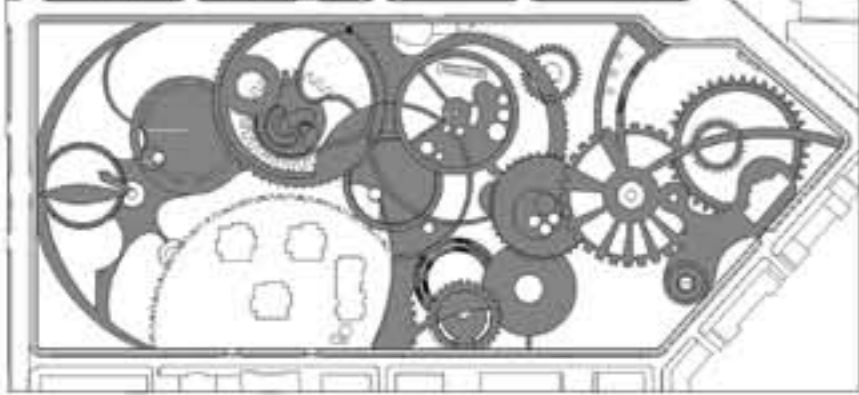
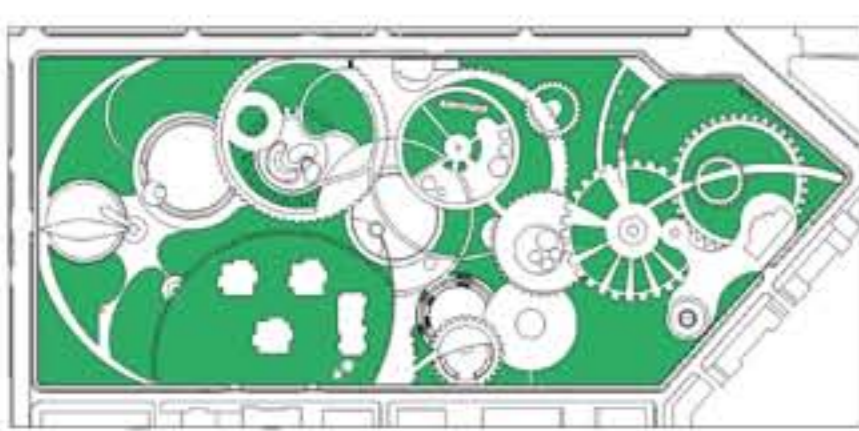


Схема озеленения М 1:2000



Генплан М 1:500





Проект
«ГОРОДСКОЙ ПАРК «ВРЕМЯ»»
Преподаватели:
Матнина Т. А.
Дядечкин Н. В.

Department
«CITY PARK «TIME»»
Lecturers:
Matnina T. A.
Dyadechkin N. V.

ПОСЕЛОК НА 2500 ЖИТЕЛЕЙ

ГРАДОСТРОИТЕЛЬСТВО
TOWN-PLANNING



Проект
«ПОСЕЛОК НА 2500 ЖИТЕЛЕЙ»
Преподаватели:
Матрина Т. А.
Дядечкин Н. В.

Department
«SETTLEMENT FOR 2500 INHABITANTS»
Lecturers:
Matrina T. A.
Dyadechkin N. V.

ГОРОД НА 100 000 ЖИТЕЛЕЙ
(НА ОСНОВЕ Г. МИНУСИНСКА)

- УГОЛОВНЫЕ ОБОЗНАЧЕНИЯ
- 1. ИСТОРИЧЕСКИЙ ЦЕНТР ГОРОДА
 - 2. ОБЩЕСТВЕННЫЕ ЦЕНТРЫ И ЦЕО
 - 3. ЛЕГКАЯ ПРОМЫШЛЕННОСТЬ
 - 4. УЧЕБНЫЙ ГОРОДОК
 - 5. БОЛЬНИЧНЫЙ ГОРОДОК
 - 6. КЛАДВИЩЕ
 - 7. МУСОРОВАВОД
 - 8. КОММУНАЛЬНО-ОКЛАДСКАЯ ЗОНА
 - 9. ПЛОДОВО-ЯГОДНЫЙ ПИТОМНИК
 - 10. ЖИЛАЯ ВАСТРОЙКА ПОВЫШЕННОЙ ЭТАЖНОСТИ
 - 11. ЖИЛАЯ ВАСТРОЙКА СРЕДНЕЙ ЭТАЖНОСТИ
 - 12. ЖИЛАЯ ВАСТРОЙКА МАЛОЙ ЭТАЖНОСТИ
- ← НАПРАВЛЕНИЕ ПЕРСПЕКТИВНОГО РАЗВИТИЯ



СХЕМА ГЕНЕРАЛЬНОГО ПЛАНА М 1: 10 000

- ОКОПЬКАЦИЯ
- 1. ГОРОДСКОЙ ЦЕНТР
 - 2. ПОДЦЕНТРЫ ОБСЛУЖИВАНИЯ
 - 3. УЧЕБНЫЙ ГОРОДОК
 - 4. БОЛЬНИЧНЫЙ ГОРОДОК
 - 5. КЛАДВИЩЕ
 - 6. МУСОРОВАВОД
 - 7. ПРОМЫШЛЕННАЯ ЗОНА
 - 8. КОММУНАЛЬНО-ОКЛАДСКАЯ ЗОНА
 - 9. ОБЩЕСТВЕННЫЙ ПАРК
 - 10. ПЛОДОВО-ЯГОДНЫЙ ПИТОМНИК
 - 11. ТУБЕРКУЛЕЗНЫЙ САНАТОРИЙ
 - 12. СПОРТИВНО-ОБСЕРВАТЕЛЬНЫЙ ЦЕНТР



СХЕМА АГЛОМЕРАЦИИ



ОСНОВНАЯ СХЕМА
М 1: 40 000



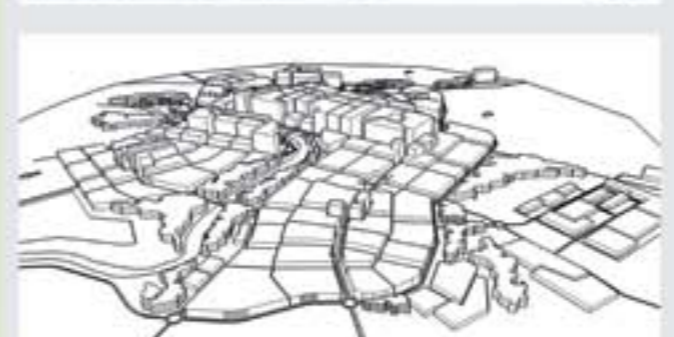
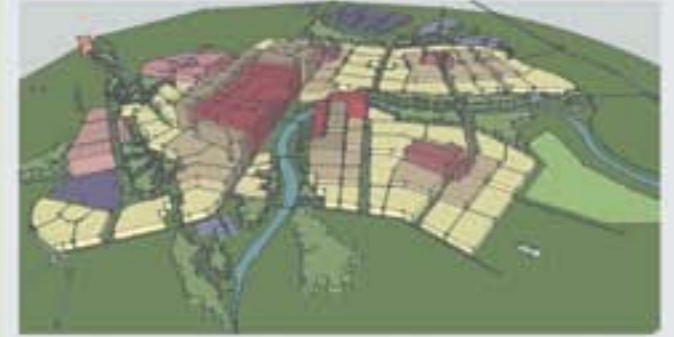
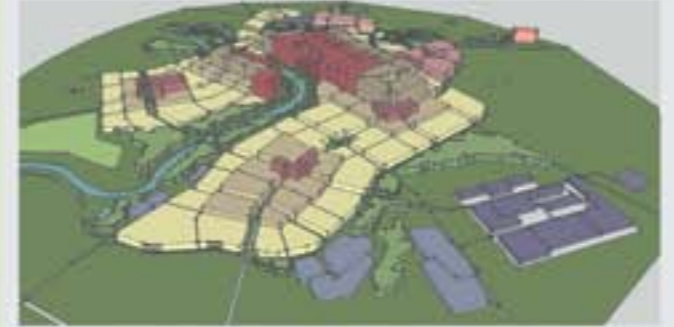
СХЕМА ТРАНСПОРТНЫХ КОММУНИКАЦИЙ М 1: 40 000

- ЖЕЛЕЗНАЯ ДОРОГА
- МЕЖГОРОДСКИЕ МАГИСТРАЛИ
- МАГИСТРАЛИ ГОРОДСКОГО ЗНАЧЕНИЯ
- МАГИСТРАЛИ РАЙОННОГО ЗНАЧЕНИЯ



СХЕМА ОЗЕЛЕНЕНИЯ М 1: 40 000

- ЛЕСОПАРКОВАЯ ЗОНА
- БУЛЬВАРЫ
- САНИТАРНО-ЗАЩИТНАЯ ЗОНА
- ПЛОДОВО-ЯГОДНЫЙ ПИТОМНИК



Выполнил: ст. пр. арх. ст.-1 Е. ГРИНЦЕВ & И. Р. РУКОВОДИТЕЛЬ МАТНИНА Т.А., ДЯДЕЧКИН Н.В., АТАМАНОВ & В.

Проект
«ГОРОД НА 100 000 ЖИТЕЛЕЙ
(НА ОСНОВЕ г.МИНУСИНСКА)»
Преподаватели:
Матнина Т. А.
Дядечкин Н. В.

Department
«THE CITY FOR 100 000 INHABITANTS
(ON THE BASIS OF THE CITY OF MINUSINSK)»
Lecturers:
Matnina T. A.
Dyadechkin N. V.

МИКРОРАЙОН НА 19100 ЖИТЕЛЕЙ

ГРАДОСТРОИТЕЛЬСТВО
TOWN-PLANNING



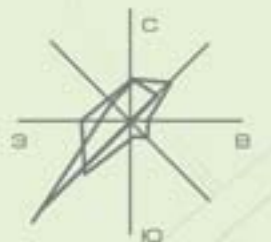
Проект
«ЖИЛОЙ МИКРОРАЙОН НА 19 100 ЖИТЕЛЕЙ
(НА ОСНОВЕ г.МИНУСИНСКА)»
Преподаватели:
 Матнина Т. А.
 Дядечкин Н. В.

Department
«INHABITED MICRODISTRICT FOR 19 100 INHABITANTS
(ON THE BASIS OF THE CITY OF MINUSINSK)»
Lecturers:
 Matnina T. A.
 Dyadechkin N. V

ЦЕНТР ГОРОДА



РАЗВЕРТКА А - А М 1:250



ГЕНПЛАН М. 1:1000

- ЭКСПЛИКАЦИЯ**
- 1 ДЕЛОВОЙ ЦЕНТР
 - 2 ОБСЛУЖИВАТЕЛЬНЫЙ КОМПЛЕКС
 - 3 РАЗВЛЕКАТЕЛЬНЫЙ КОМПЛЕКС
 - 4 ВЫСТАВОЧНЫЙ ЦЕНТР
 - 5 ДВОРЕЦЬ БРАКОСОЕДИТЕЛИЙ
 - 6 КЛУБ
 - 7 ОБИЧНО-ДЕЛОВОЙ ЦЕНТР
 - 8 ТОРГОВЫЙ КОМПЛЕКС
 - 9 ГАРАЖ
 - 10 ОБИЧНО-ДЕЛОВОЙ ЦЕНТР
 - 11 ЗАДАНИЕ СУДА
 - 12 ЗАДАНИЕ АДМИНИСТРАЦИИ
 - 13 ГОСТИНИЦА
 - 14 ДОМ КУЛЬТУРЫ
 - 15 ТЕАТР
 - 16 БИБЛИОТЕКА
 - 17 ТОРГОВЫЙ КОМПЛЕКС
 - 18 ИСТОРИЧЕСКИЙ ЦЕНТР
 - 19 ЦЕРКОВЬ

СХЕМА ГОРОДА НА 100 000 ТЫС. ЖИТЕЛЕЙ



СХЕМА ОБСЛУЖИВАНИЯ М. 1:4000

- ОБЩЕСТВЕННО-ДЕЛОВЫЕ УПРЕЖДЕНИЯ
- КУЛЬТУРНО-ПРОСВЕТИТЕЛЬСКИЕ
- ТОРГОВЫЕ
- ЖИЛИЩНО-КОММУНАЛЬНЫЕ
- ИСТОРИЧЕСКИЙ ЦЕНТР



СХЕМА ТРАНСПОРТНЫХ КОММУНИКАЦИЙ М. 1:4000

- МАГИСТРАЛИ ГОРОДСКОГО ЗНАЧЕНИЯ
- МАГИСТРАЛИ РАЙОННОГО ЗНАЧЕНИЯ
- СТОЯНКИ, ЗАЕЗДЫ И ПОДЗЕМНЫЕ ГАРАЖИ
- ТРОТУАРЫ
- ОСТАНОВКИ ОБЩЕСТВЕННОГО ТРАНСПОРТА

СХЕМА ОБЕСПЕЧЕНИЯ М. 1:4000

- ОБЕСПЕЧЕНИЕ ОБЩЕГО ПОЛЬЗОВАНИЯ

Проект
«ЦЕНТР ГОРОДА
(НА ОСНОВЕ г.МИНУСИНСКА)»
Преподаватели:
Матнина Т. А.
Дядечкин Н. В.

Department
«THE CENTER OF THE CITY
(ON THE BASIS OF THE CITY OF MINUSINSK)»
Lecturers:
Matnina T. A.
Dyadechkin N. V.

АРХИТЕКТУРНОЕ ПРОЕКТИРОВАНИЕ ARCHITECTURAL DESIGN

Кафедра «АРХИТЕКТУРНОЕ ПРОЕКТИРОВАНИЕ»

Преподаватели:

Слабуха Александр Васильевич / заведующий кафедрой
Крушлинский Валерий Иванович / профессор
Панов Эдуард Михайлович / профессор
Блинников Борис Евгеньевич / доцент
Гайкова Людмила Валентиновна / доцент
Греков Николай Иванович / доцент
Матнина Татьяна Алексеевна / доцент
Ямалетдинов Сергей Федорович / доцент
Киселев Тимофей Александрович / старший преподаватель

Department «ARCHITECTURAL DESIGN»

Lecturers:

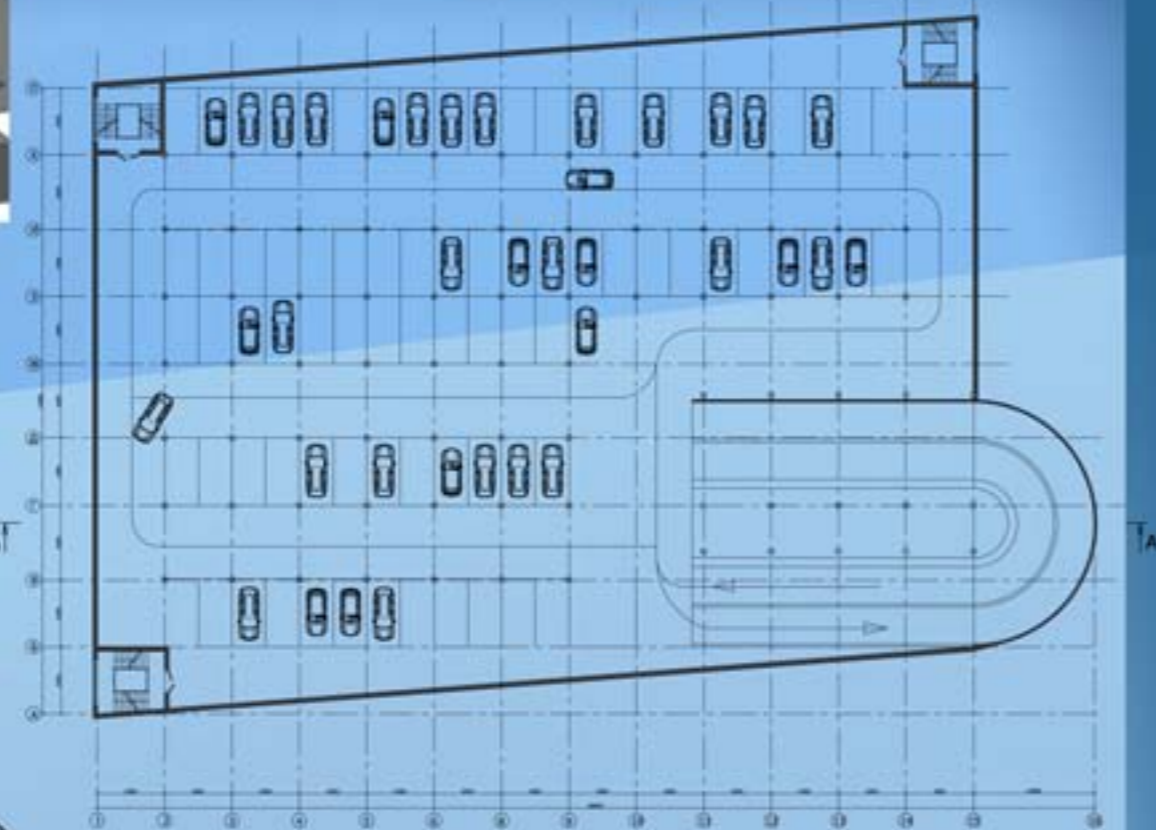
Slabukha Aleksandr Vasilyevich / head of department
Krushlinsky Valery Ivanovich / professor
Panov Eduard Mikhaylovich / professor
Blinnikov Boris Evgenyevich / associate professor
Gaikova Ludmila Valentinovna / associate professor
Grekov Nikolay Ivanovich / associate professor
Matnina Tatyana Alekseevna / associate professor
Yamaletdinov Sergey Fedorovich / associate professor
Kiselev Timofey Aleksandrovich / head lecturer

ГАРАЖ - СТОЯНКА НА 322 МЕСТА

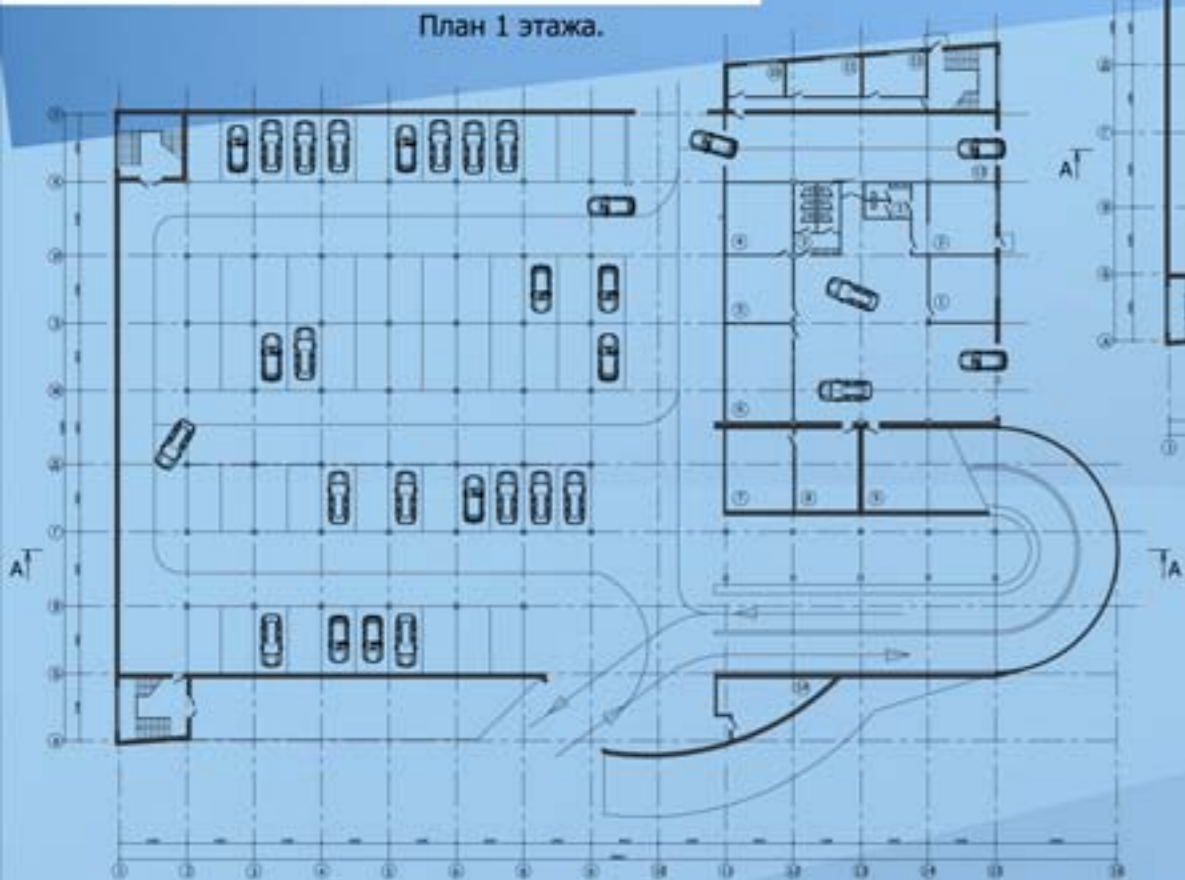
АРХИТЕКТУРНОЕ ПРОЕКТИРОВАНИЕ ARCHITECTURAL DESIGN



План типового этажа.



План 1 этажа.



Разрез А-А.



Генплан.



Экспликация.

1. Административное помещение.
2. Приемня для клиентов.
3. Сан.узел.
4. Кладовая.
5. Помещения для зарядки аккумуляторов.
6. Слесарно-механическое отд.
7. Гардероб и душевые.
8. Шиномонтаж.
9. Вент.камера, спринклер.
10. Электрощитовая.
11. Помещение персонала.
12. Контора.
13. Автомойка.
14. Комната диспетчера.



Проект
«ГАРАЖ - СТОЯНКА НА 322 АВТОМОБИЛЯ
СО СТАНЦИЕЙ ТЕХНИЧЕСКОГО ОБСЛУЖИВАНИЯ»

Преподаватели:

Греков Н. И., Баталова Н.С.

Project
«GARAGE - PARKING FOR 322 CARS
WITH STATION OF TECHNICAL INSPECTION»

Lecturers:

Grekov N. I., Batalova N.S.

Это четырехэтажное здание, все этажи которого заняты под автоматизированную многоуровневую парковку. Первый этаж отдан под административный блок. Часть площадк первого этажа было решено отдать под слесарно-механическое отделение, шиномонтаж и автомойку. Гараж-стоянка на 322 места со станцией технического обслуживания находится на пересечение улиц Республики и Обороны.

It is four floor building which all floors are occupied under the automated multilevel parking. The first floor is given for the administrative block. Part of the area of the first floor it was decided to give for metalwork and mechanical office, mounting and car wash. The garage parking on 322 places with service station is on crossing of streets Respubliky and Oborony.

Детский сад

АРХИТЕКТУРНОЕ ПРОЕКТИРОВАНИЕ ARCHITECTURAL DESIGN



Проект
«ДЕТСКИЙ САД НА 8 ГРУППЫ»
Преподаватели:
Греков Н. И., Баталова Н.С.

Project
«KINDERGARTEN FOR 8 GROUPS»
Lecturers:
Grekov N. I., Batalova N.S.

Уникальная типология здания, которая есть только в России. Очень жесткие требования к планировочному решению здания, как следствие детский сад разделен на три больших объема в которых располагаются группы. В архитектуре присутствует чистый функционализм, как следствие требования норм и правил. На территории детского сада находятся групповые площадки ясельных групп, групповые площадки детей 3-7 лет, теневой навес, общая физкультурная площадка, специализированные площадки, огород-ягодник, хозяйственная площадка, места для стоянки личных автомобилей персонала.

The unique building typology, which is the only in Russia. Very stringent requirements for building design solution, as a consequence of kindergarten is divided into three large volume in which are placed the group. The architecture of the present clear functionalism, as a consequence of the requirements of rules and regulations. In the territory of kindergarten there are group platforms of yaselny groups, group platforms of children of 3-7 years, a shadow canopy, the general sports platform, specialized platforms, a kitchen garden berry-picker, an economic platform, places for parking of privately owned vehicles of the personnel.



ОБЩЕОБРАЗОВАТЕЛЬНАЯ ШКОЛА НА 22 КЛАССА (550 УЧАЩИХСЯ)



СИТУАЦИОННАЯ СХЕМА



ГЛАВНЫЙ ФАСАД М 1:100

ЭКСПЛИКАЦИЯ ПЕРЕКРЫТИЙ

ПЛАН ПЕРВОГО ЭТАЖА М 1:200

ПЛАН ВТОРОГО ЭТАЖА М 1:200

ПЛАН ТРЕТЬЕГО ЭТАЖА М 1:400

РАЗРЕЗ 1-1 М 1:200

РАЗРЕЗ 2-2 М 1:200

РАЗРЕЗ 3-3 М 1:200

БОКОВОЙ ФАСАД М 1:200

ЭКСПЛИКАЦИЯ ТЕРРИТОРИИ ПЕРУМА

1. Спортивная зона
2. Зона отдыха
3. Учебно-образовательная зона
4. Аграрная зона

Высотность: ст. р. 48 07 13 Генерал-Анатолий Д. Ровески
Руководитель: Гурьян Н. М., Инженер-строитель С. Ф.

- 33. Вестибюль 1,3х4
- 34. Санузел 18х4
- 35. Санузел 20х4
- 36. Общественный зал на 130 мест 1,3х4
- 37. Зеркальная 19х4
- 38. Кладовая одежды 7,8х4
- 39. Демонстр. зал 10,3х4
- 40. Мисс (рыбий глаз) 10,7х4
- 41. Концертный заловой хранения 7,2х4
- 42. Комната персонала с санузлом 10,5х4
- 43. Кладовая спорт. инвентаря 7,3х4
- 44. Машинная стирка одежды 14,8х4
- 45. Гардероб 35,5х4
- 46. Машинная стирка одежды 5,8х4

- 47. Мастерская по обработке дерева и металла 134,6х4
- 48. Инструментальный склад 17,3х4
- 49. Аграрная парковка и теплицей 17,3
- 50. Парашютизм 2,5х4
- 51. Парашютизм 2,5х4
- 52. Учебный кабинет 6х4
- 53. Учебный кабинет 6х4
- 54. Кабинет биологии 6х4
- 55. Лаборатория 22,3х4
- 56. Кабинет физики 74,8х4

- Группы помещений 1-2 этажи**
- 1. Класс, учебный кабинет 63,8х4
 - 2. Санузел-туалет 76,2х4
 - 3. Помещение для групп продвинутой арт. 79,8х4
 - 4. Учительская 20,7х4
 - 5. Педагогический кабинет 20,8х4
 - 6. Класс 67х4
 - 7. Класс 67х4
 - 8. Класс 67х4
 - 9. Комната туалета и раздевалки 106,2х4
 - 10. Лаборатория 24,8х4
 - 11. Комната охраны 22,3х4
 - 12. Комната для персонала 26,2х4
 - 13. Санузел 18,3х4
 - 14. Санузел 18,3х4
 - 15. Класс 62,3х4
 - 16. Класс 62,3х4
 - 17. Класс 64,8х4
 - 18. Класс 63х4
 - 19. Кабинет логопеда 31,8х4
 - 20. Санузел персонала 10,7х4
 - 21. Комната уборочного инвентаря 2,6х4

- Группы помещений 3 и 4 этажи**
- 22. Тамбур 36,4х4
 - 23. Вестибюль 295,8х4
 - 24. Тамбурный зал 32,1х4
 - 25. Мастерская по обработке кожи 78,8х4
 - 26. Комната хранения 62,1х4
 - 27. Лаборатория 34х4
 - 28. Кабинет черчения и рисования 62,8х4
 - 29. Учебный кабинет 60,8х4
 - 30. Учебный кабинет 60х4
 - 31. Учебный кабинет 60х4
 - 32. Санузел 18,8х4
 - 33. Санузел 18,8х4
 - 34. Зрительный зал на 100 мест 200х4
 - 35. Кладовая инвентаря 21,3х4
 - 36. Мисс, фотостудия 23х4
 - 37. Мисс, фотостудия 23х4
 - 38. Вспомогательная 23,4х4

- 39. Инженерно-техническая 14,3х4
- 40. Рабочий кабинет 7,6х4
- 41. Спортивный зал 32,1х4
- 42. Мисс, заловая с санузлом и душем 25,5х4
- 43. Мисс, заловая с санузлом и душем 16,5х4
- 44. Тамбурная 11,3х4
- 45. Тамбурная 11,3х4
- 46. Санузел 25,8х4
- 47. Демонстр. заловой 7,4х4
- 48. Кабинет арт-адреса 35,7х4
- 49. Кабинет столярки 43,8х4
- 50. Промышленная 14,4х4
- 51. Кабинет олимпиады 41,3х4
- 52. Тамбур 18,4х4

- 77. Лаборатория 19,3х4
- 78. Кабинет физики 71,3х4
- 79. Лаборатория 34,3х4
- 80. Учебный кабинет 6х4
- 81. Учебный кабинет 6х4
- 82. Кабинет географии 6х4
- 83. Лаборатория 26,1х4
- 84. Санузел 16,4х4
- 85. Санузел 18,3х4
- 86. Комбинированный спорт 36,5х4
- 87. Лаборатория 16,9х4
- 88. Санузел 17,7х4
- 89. Санузел 20х4
- 90. Библиотека (с залом читальным залом и читальным залом)
- 91. Инженерно-техническая 17,4х4

- 105. Комбинированный спортзал 48,3х4
- 106. Лаборатория 36,3х4
- 107. Спортивный зал и танцы 68,3х4
- 108. Спорт-инвентарь 36,3х4
- 109. Лаборатория 22,3х4
- 110. Парашютизм 16,4х4
- 111. Санузел 18,3х4
- 112. Санузел 17,3х4
- 113. Комната персонального персонала 26,8х4
- 114. Тамбур 6,4х4
- 115. Кабинет заочной 26,8х4
- 116. Кабинет заочной 26,8х4
- 117. Лаборатория 16,2х4
- 118. Учебный кабинет 6х4
- 119. Патронат аудитория 6х4

- 120. Комната для персонала 36,4х4
- 121. Кабинет арт-адреса 20х4
- 122. Кабинет арт-адреса 20х4
- 123. Кабинет арт-адреса 20х4
- 124. Кабинет арт-адреса 20х4
- 125. Кабинет арт-адреса 20х4
- 126. Кабинет арт-адреса 20х4
- 127. Комната охраны 19х4
- 128. Учительская 43,8х4
- 129. Учительский кабинет 26,2х4
- 130. Спортивный заловый 5,4х4
- 131. Парашютизм 16,5х4
- 132. Парашютизм 16,5х4



Проект
«ОБЩЕОБРАЗОВАТЕЛЬНАЯ ШКОЛА НА 22 КЛАССА
(550 УЧАЩИХСЯ)»
Преподаватели:
Греков Н. И., Ямалетдинов С. Ф.

Очень жесткие требования к планировочному решению здания. На территории школы находится спортивная зона, зона отдыха, учебно-опытная зона и хозяйственная зона. На первой этаже располагаются классы начальной школы, помещения для групп продлённого дня, комната труда и моделирования, а также спорт зал и столовая. Часть площади первого этажа занимает комфортабельный зрительный зал, а также гардероб с современной системой хранения верхней одежды и школьных принадлежностей. На втором этаже располагается библиотека с читальным залом и медиатека. На третьем этаже находятся классы иностранного языка, музыки и пения, а также фото-кино студия.

Project
«COMPREHENSIVE SCHOOL ON 22 CLASSES
(550 PUPILS)»
Lecturers:
Grekov N. I., Yamaletdinov S. F.

Very stringent requirements for building design solution. In the territory of school there is a sports zone, a recreation area, an educational and skilled zone and an economic zone. On the first a floor classes of elementary school, the room for day-care centers, the work and modeling room, and also sports of halls and a dining room settle down. The part of the area of the first floor occupies the comfortable auditorium, and also clothes with modern system of storage of outer clothing and school accessories. On the second floor the library with a reading room and a media library settles down. On the third floor there are classes of a foreign language, music and singing, and also photo cinema studio.



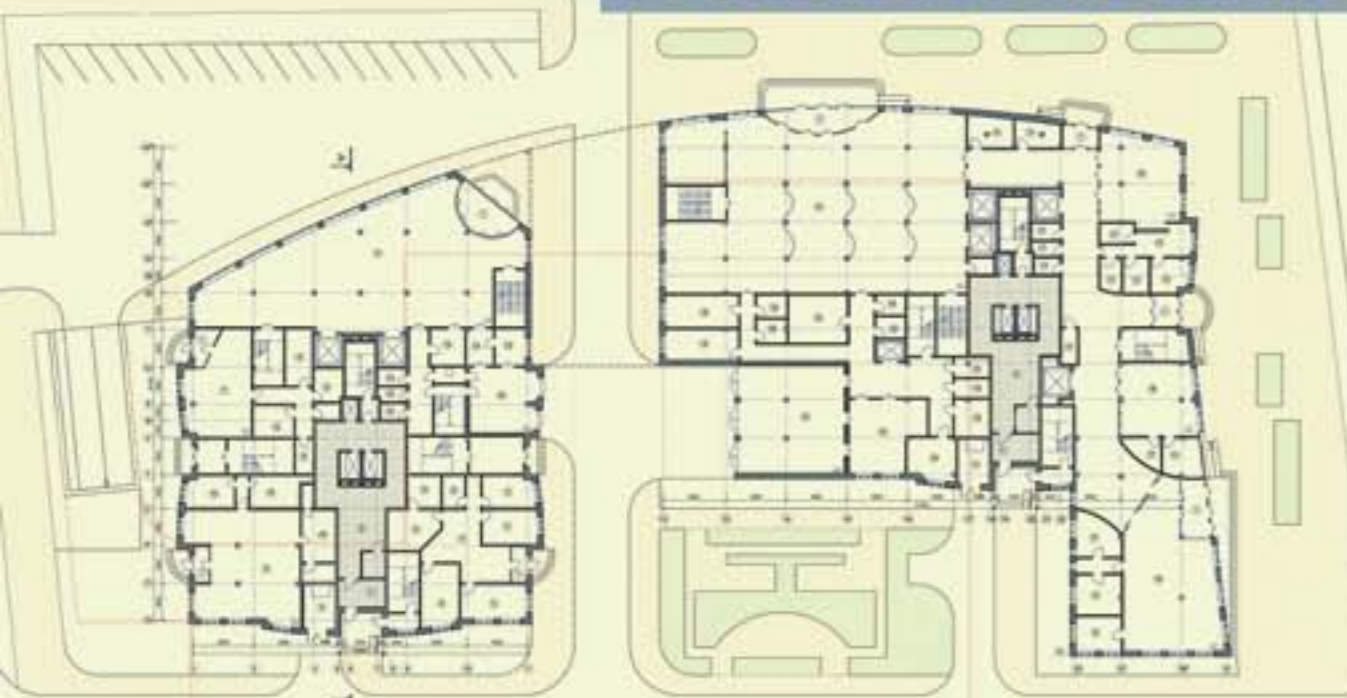
СХЕМА РАСПОЛОЖЕНИЯ
МИКРОРАЙОНА



ПЛАН ПОДЗЕМНОГО ЭТАЖА (ГАРАЖА) М 1:200



ЖИЛОЙ КОМПЛЕКС



ПЛАН ПЕРВОГО ЭТАЖА М 1:200



РАЗРЕЗ М 1:200



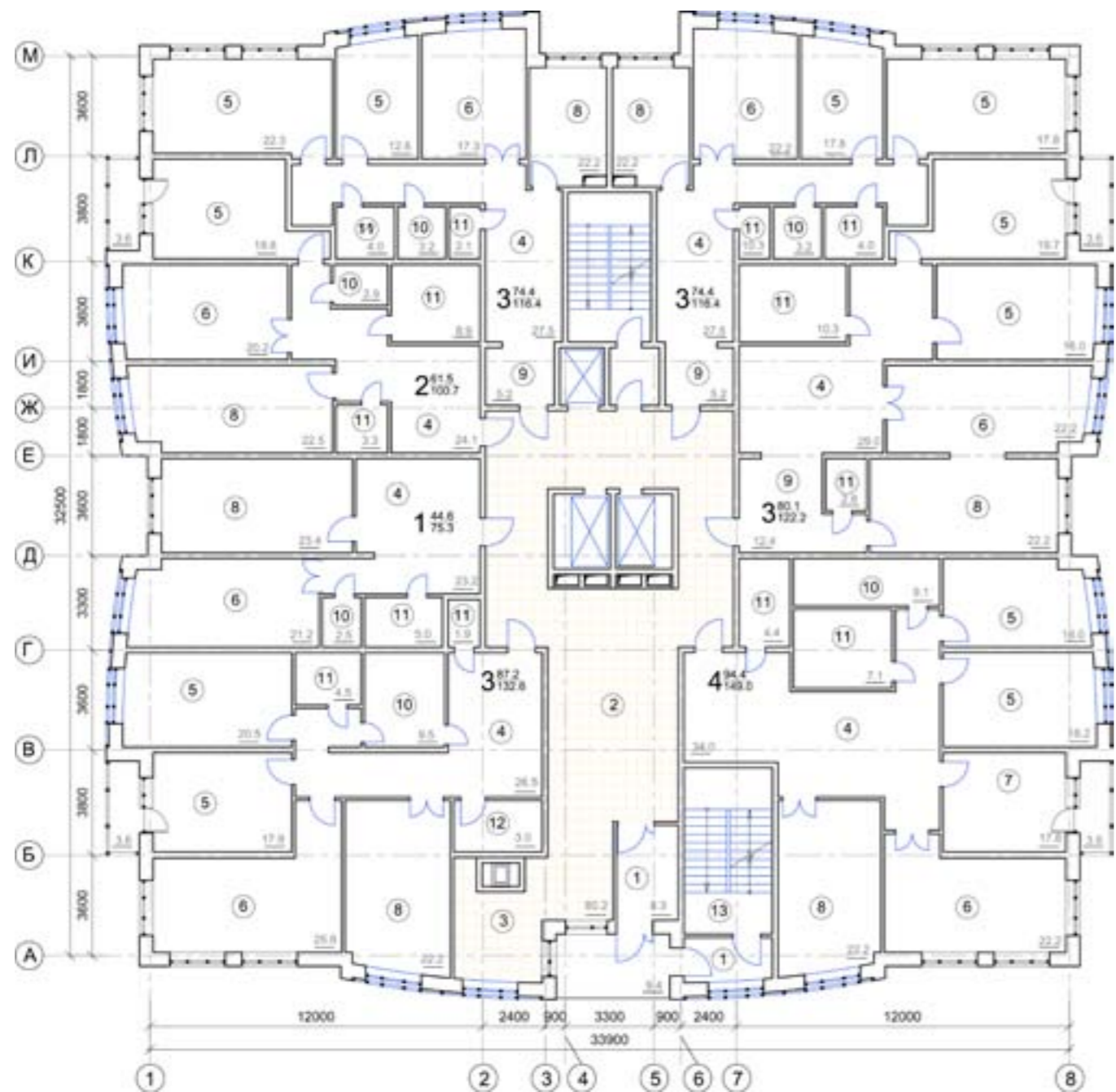
ТИПОВОЙ ЭТАЖ СЕВЕРНЫХ БАШЕН М 1:200



ТИПОВОЙ ЭТАЖ ЮЖНОЙ БАШНИ М 1:200

Проект
«ЖИЛОЙ КОМПЛЕКС»
Преподаватели:
Греков Н. И., Ямалетдинов С. Ф.

Project
«THE RESIDENTIAL COMPLEX»
Lecturers:
Grekov N. I., Yamaletdinov S. F.

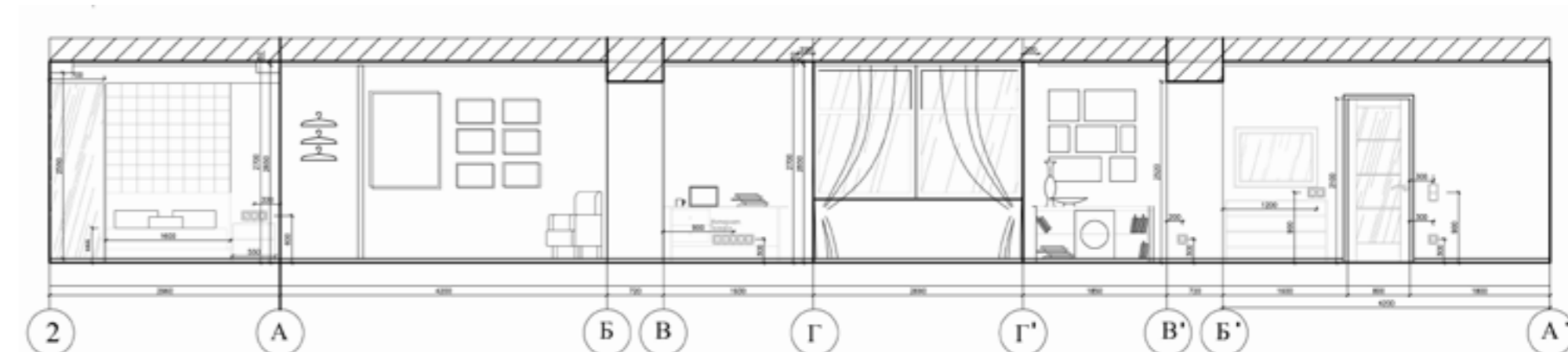


Жилой комплекс располагается на одном из самых перспективных участков города. Участок включает в себя несколько крупных доминант, как природных так и социальных, таких как река Кача и большой торговый центр Квант. Близкое расположение с набережной реки Кача дает возможность для пеших и вело прогулок жителям данного жилого комплекса. В обслуживающей зоне комплекса располагаются отделение банка, аптека, магазин бытовой техники, магазин продовольственных и бытовых товаров, бутик. Для жилого комплекса предусмотрена подземная парковка.

The residential complex is located on one of the most promising areas of the city. The site includes several major landmarks, both natural and social, such as the river Kacha and a large shopping center Kvant. The proximity to the waterfront of the river Kacha allows for hiking and cycling trips residents of the apartment complex. In the service area of the complex are a bank, a pharmacy, a hardware store, a store of food and household goods boutique. For the housing complex are provided an underground car park.

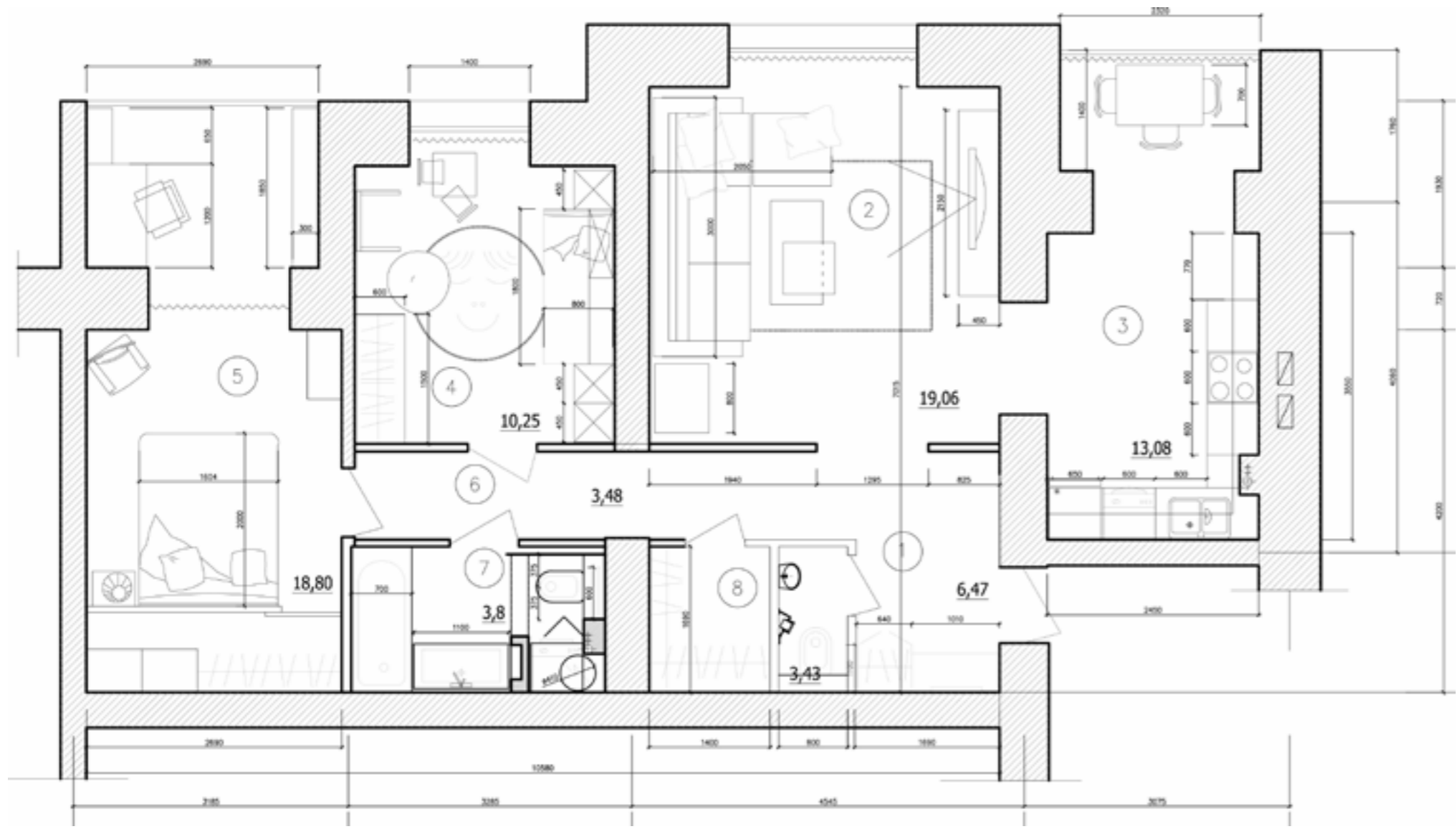


Дизайн интерьера квартиры



Проект
«ДИЗАЙН ИНТЕРЬЕРА КВАРТИРЫ»
Преподаватели:
Греков Н. И., Ямалетдинов С. Ф.

Project
«APARTMENT INTERIOR DESIGN»
Lecturers:
Grekov N. I., Yamaletdinov S. F.

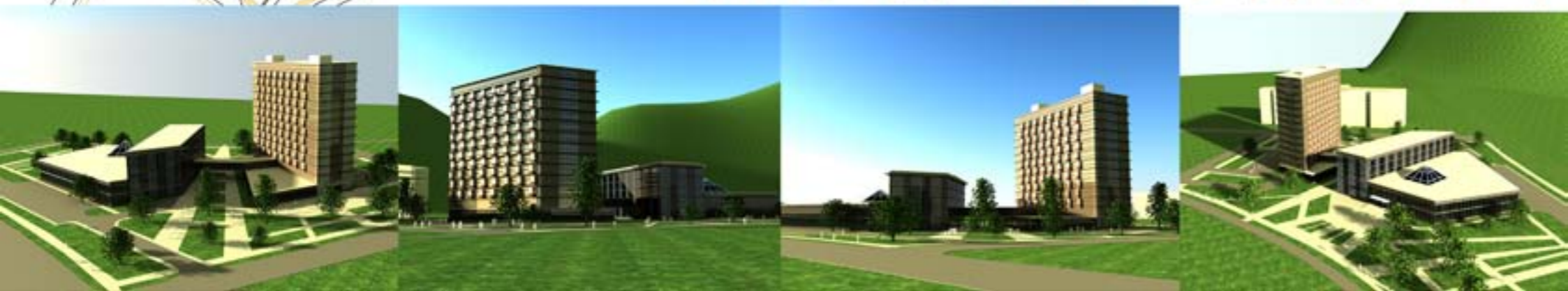
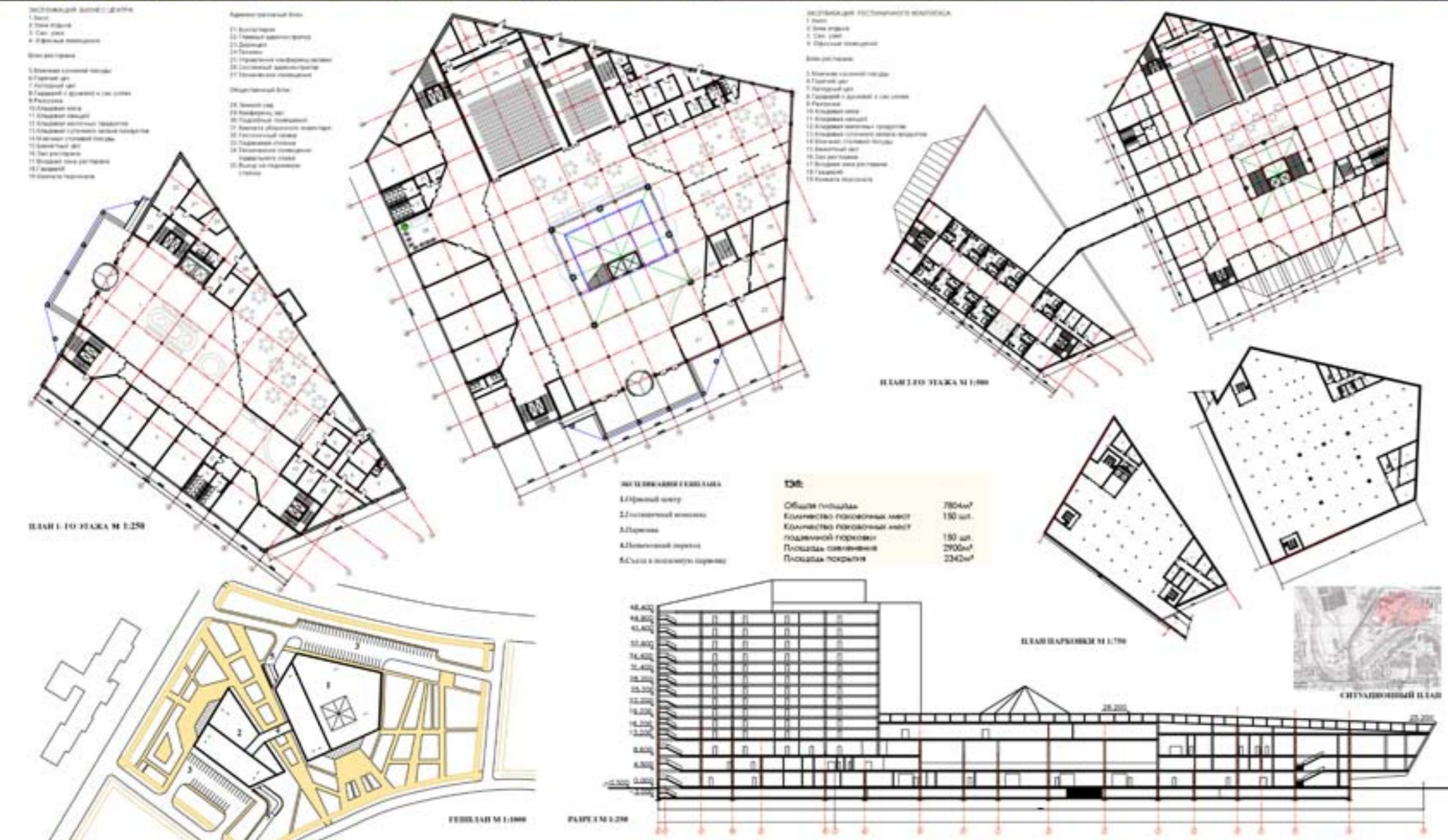


Квартира общей площадью 76.52 м² расположена в центре города и предназначена для молодой пары с ребенком. Интерьер выполнен в современном стиле с ярко выраженными фактурами дерева и в бежево-коричневых тонах. Кремовая гамма оттенков обыграна в комнате владельцев при помощи текстиля и покраски стен, при этом мебель подобрана в темном цвете.

Apartment with total area of 76.52 m² is located in the city center and is designed for a young couple with a child. The interior is designed in modern style with a pronounced texture of the wood and in beige and brown tones. Cream range of shades to beat in the room with the owners of textile and painting the walls, and the furniture is picked up in a dark color.

Многофункциональный деловой комплекс

АРХИТЕКТУРНОЕ ПРОЕКТИРОВАНИЕ ARCHITECTURAL DESIGN



Проект
«МНОГОФУНКЦИОНАЛЬНЫЙ ДЕЛОВОЙ КОМПЛЕКС»
Преподаватели:
Греков Н. И., Ямалетдинов С. Ф.

Project
«MULTIPURPOSE BUSINESS COMPLEX»
Lecturers:
Grekov N. I., Yamaletdinov S. F.



Многофункциональный деловой комплекс находится на пересечении улиц Республики и Брянской. Деловой комплекс состоит из двух объемов, которые связаны пешеходным переходом- Бизнес центра и гостиничного комплекса. В бизнес центре располагается блок ресторана, административный блок и общественный блок. На территории комплекса находятся офисный центр, гостиничный комплекс, парковка. Также предусмотрена подземная парковка.

The multipurpose business complex is on crossing of streets Respubliky and Bryanskoy. The business center consists of two volumes, which are connected pedestrian-Business center and hotel complex. The business center is located the restaurant block, administration block and social unit. The complex has an office center, a hotel, parking. Also are provided an underground car park.

ВЫХОДНЫЕ ДАННЫЕ

Тема ПОРТФОЛИО
Дизайнер Гечите А.д.Р.
Редактор Куликова М. П.
Подписано в печать 07.12.2012.
Формат 297 x 297
Печать струйная
Гарнитура Myriad Pro, Segoe Script
Тираж 2 экз.
Издатель СФУ ИАиД
660041, Красноярск, пр-т Свободный,82
E-mail: info@sfu-kras.ru,
www.sfu-kras.ru
Отпечатано «Печатный двор»

IMPRINT

Subject PORTFOLIO
Designer Gechite A.d.R.
Editor Kulikova M. P.
Signed in print 07.12.2012.
Format 297 x 297
Offset Fluid
Font Myriad Pro, Segoe Script
Edition 2 copies
Publisher SFU IA&D
660041, Krasnoyarsk, pr free, 82
E-mail: info@sfu-kras.ru,
www.sfu-kras.ru
Printed by «Pечатnu Dvor»

