



ПОРТФОЛІО
PORTFOLIO

БОРИСОВА КСЕНИЯ
ВИКТОРОВНА
Ksenia Borisova

СИБИРСКИЙ ФЕДЕРАЛЬНЫЙ УНИВЕРСИТЕТ

Институт Архитектуры и Дизайна
Кафедра «Архитектурное Проектирование»
Специальность «Архитектура» 270301

SIBERIAN FEDERAL UNIVERSITY

Institute of Architecture and Design
Department of «Architectural Design»
Specialty «Architecture» 270301

**Архитектура -
выразительница нравов.**

Оноре де Бальзак



Борисова Ксения Викторовна

Телефон: 8-950-994-85-07

E-mail: ksulchik@mail.ru

Личные качества

Ответственное отношение к делу, коммуникабельность, внимательность, внимание к мелочам, мобильность, нацеленность на результат, умение работать в команде, усидчивость, толерантность, желание проявить творческий потенциал и развивать профессиональные навыки.

Профессиональные навыки

Опытный пользователь ПК. Знание Autodesk AutoCAD, Autodesk 3DS Max, Autodesk Revit, Adobe Photoshop, Adobe InDesign, SketchUp, немного RHINOCEROS 3D +Grasshopper, Corel Draw, пакет программ MS Office.

Образование

1998–2008гг. Красноярский край, Курагинский район, п.Б–Ирба. Средняя общеобразовательная школа 6 (окончила с «золотой медалью»)

2001–2008гг. Красноярский край, Курагинский район, п.Б–Ирба. Музыкальная школа по классу аккордеон

2006–2008гг. г. Красноярск. Открытый корпоративный университет «Школа гуманитарного образования» (диплом по профилю дизайн архитектурной среды)

2012г. – г. Санкт–Петербург летняя архитектурная школа «Фундамент Архитектурного Будущего»

2008–2014гг. – г. Красноярск. Сибирский Федеральный Университет «Институт архитектуры и дизайна». Специальность «Архитектура»

Награды

2009г. I место по начертательной геометрии на внутривузовской олимпиаде по графическим дисциплинам.

2009г. I место в XXV Региональной Олимпиаде по графическим дисциплинам в секции Начертательная геометрия.

2010г. Участие в конкурсе архитектурных проектов «Ордер Воплощения»

2010г. Участие в проектном семинаре «Подземная урбанистика в центре Красноярска».

2010г. I место за доклад на VI Всероссийской научно–технической конференции «Молодежь и наука»

2011г. участие в региональной выставке «Сиб–СтройМир». Все о загородном домостроении»

2012г. участие в конкурсе на разработку концепции «Архитектурный образ театра для малых городов Сибири».

Наибольшей похвалы
заслуживает тот архитектор,
который умеет соединить в
постройке красоту с удобством
для жизни.

Лоренцо Бернини

Содержание

Жилая архитектура

- жилой дом на одну семью •
- жилой дом средней этажности •
- многоэтажный дом-комплекс •
- интерьер квартиры •



Residential architecture

- house •
- residential high-rise building •
- residential complex •
- apartment Interior •

Общественная архитектура

- автобусная остановка • детская площадка •
- гараж-стоянка • детский сад •
- общеобразовательная школа •
- многофункциональный комплекс •



Public architecture

- bus stop • playground •
- parking garage • Kindergarten •
- school •
- multifunctional public centre •

Градостроительство

- сквер • парк •
- поселок •
- микрорайон •
- центр города •



Town planning

- square • park •
- village •
- microdistrict •
- downtown area •

Contents

Hand drawing. Sketch

- street neighborhood •
- University •
- Theatre •
- market •



Реконструкции

- квартал •
- университет •
- драматический театр •
- рынок •

Drawing

- drawing the statue •
- head drawing •
- sketches of man with nature •
- architecture sketches •



Рисунок

- рисунок гипсовой статуи •
- рисунок гипсовой головы •
- зарисовки человека с натуры •
- зарисовки архитектуры •

Painting

- still life •
- analytical painting •
- polychrome in three-dimensional form •
- sketches of architecture •



Живопись

- натюрморт •
- аналитическая живопись •
- полихромия в объемно-пространственной форме •
- зарисовки архитектуры •

Sculpture

- sculpture relief •
- sculptures •
- bust •



Скульптура

- рельеф •
- объемная скульптура •
- бюст •



Архитектура – это искусство, которое воздействует на человека наиболее медленно, зато наиболее прочно.
Луис Салливен .

Жилая архитектура **Residential architecture**

• house • residential high-rise building • residential complex • apartment Interior•

• жилой дом • жилой дом средней этажности • многоэтажный дом-комплекс • интерьер •

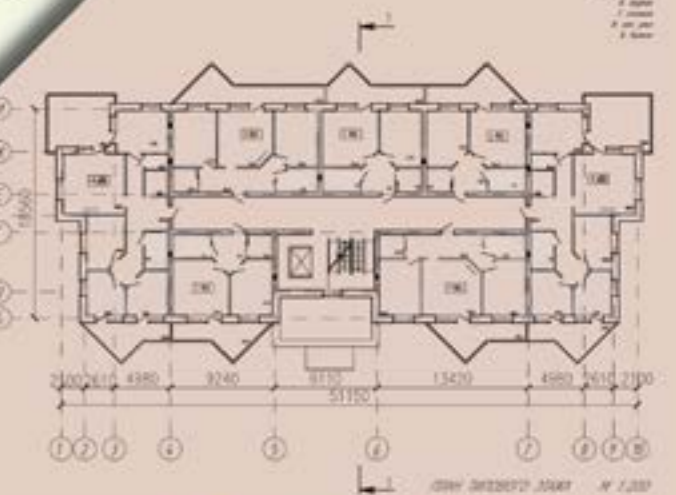
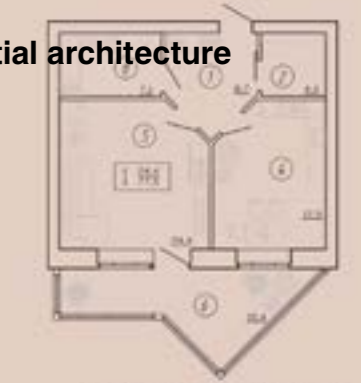


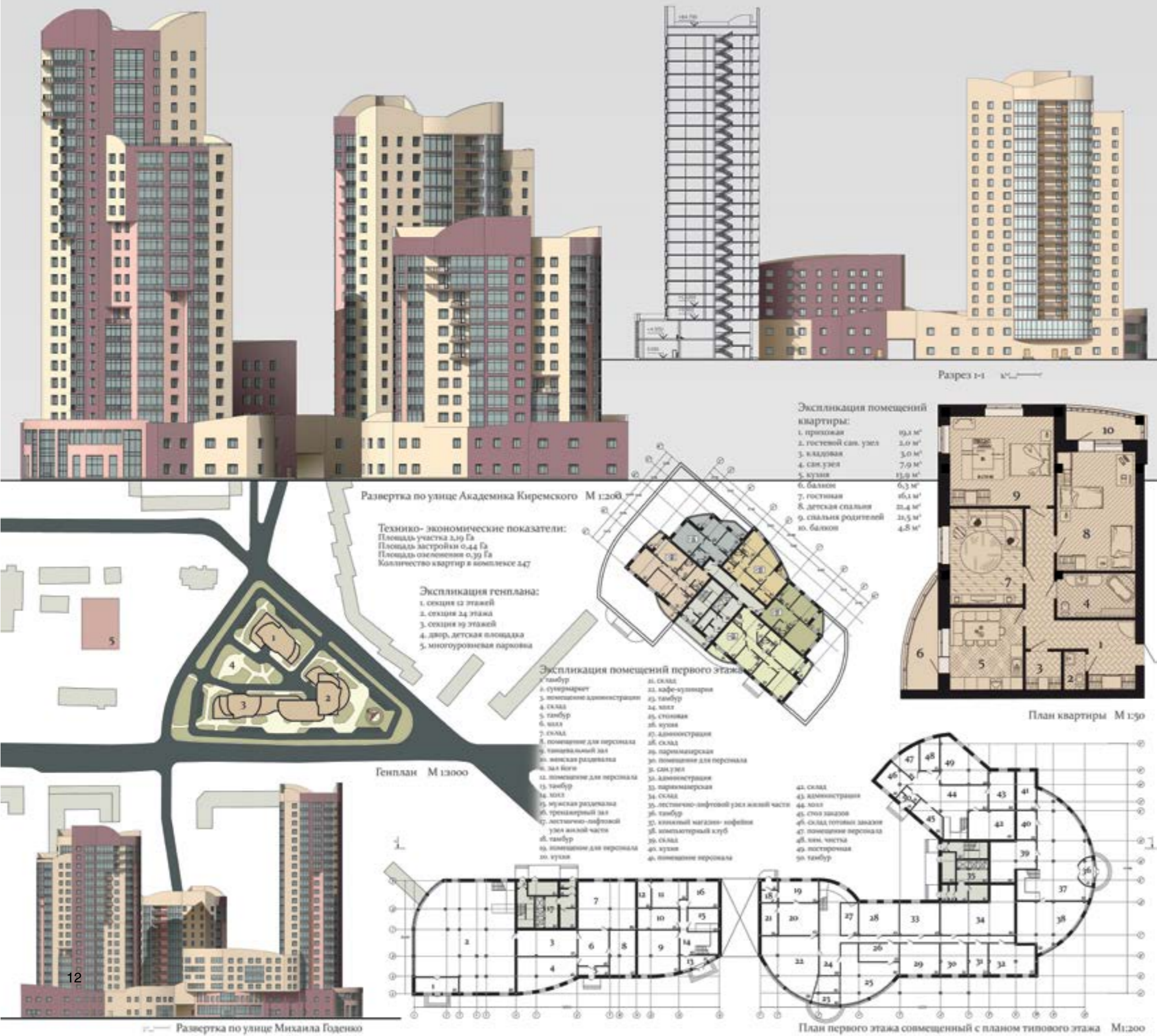
Проект жилого дома на одну семью /2 курс
Преподаватели: Баталова Н.С., Блянкинштейн О.Н.



Жилой дом средней этажности для инвалидов

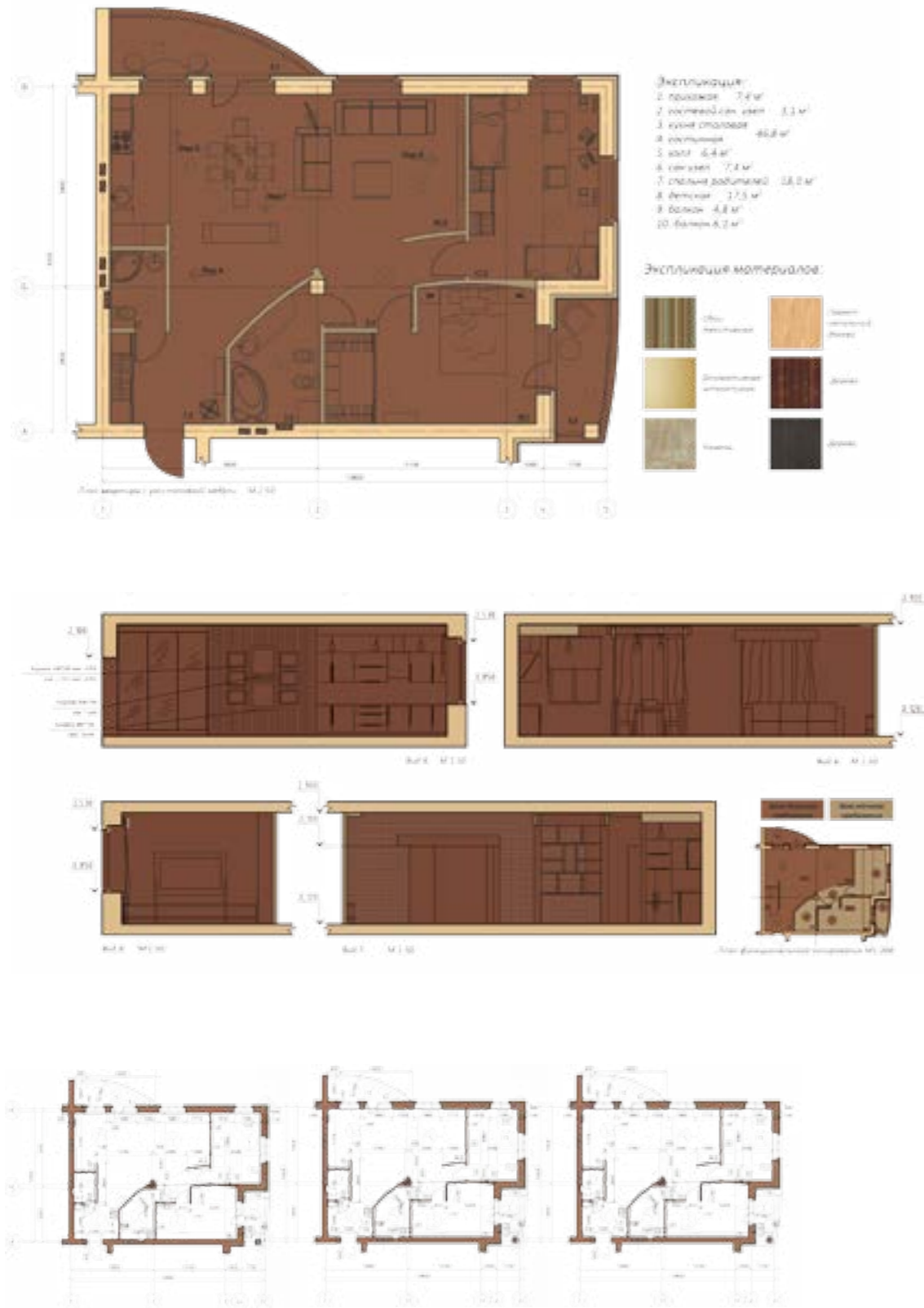
Проект жилой дом средней этажности для инвалидов /3 курс
Преподаватели: Баталова Н.С., Греков Н.И., Черных К.В.





Проект многоэтажного дома-комплекса /5 курс
 Преподаватели: Медиевский В.В., Киселев Т.А., Ковригина А.С.





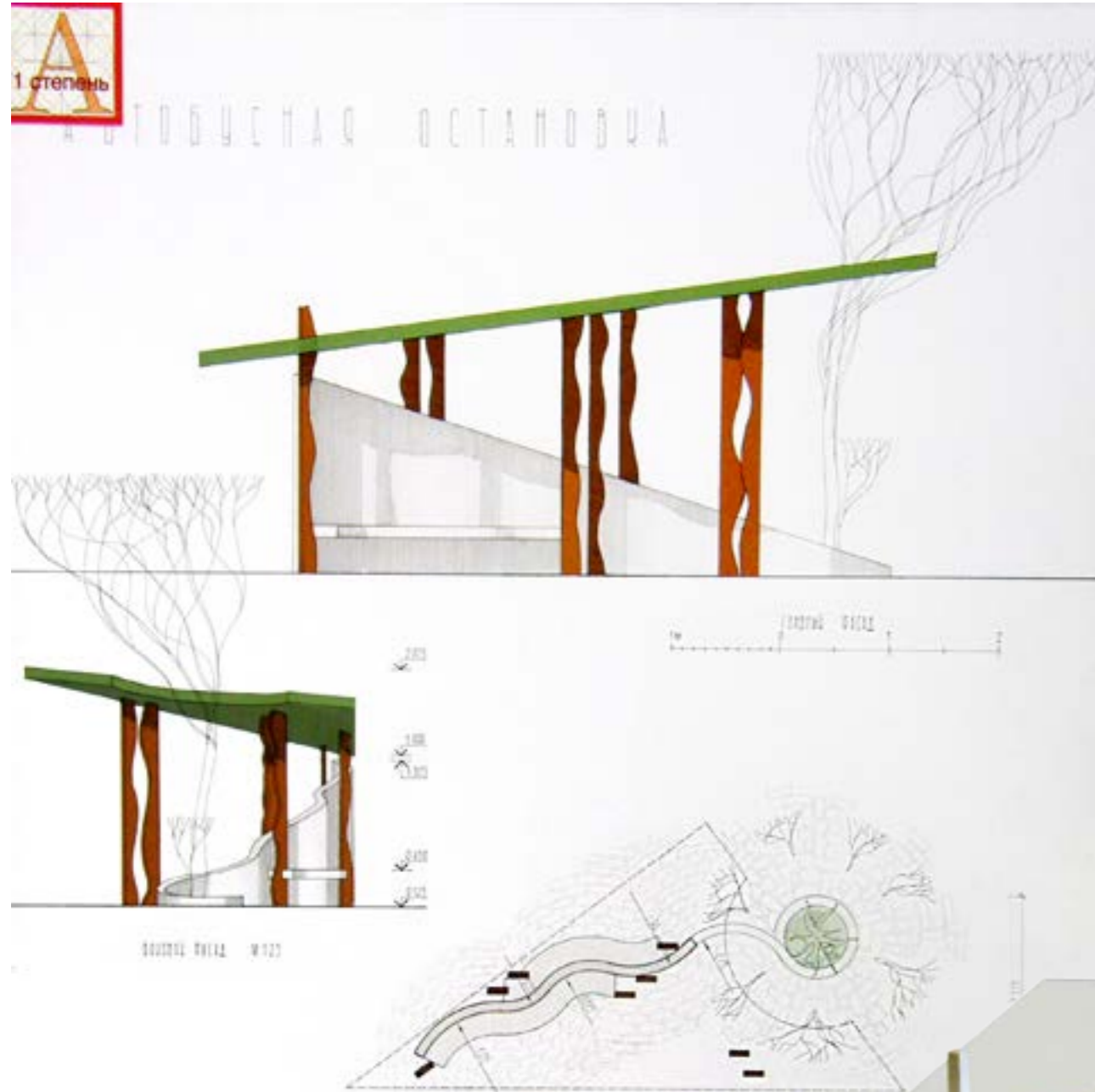


*Архитектура — это
музыка в простран-
стве, как бы застывшая
музыка.
Фридрих Шеллинг*

Общественная архитектура Public architecture

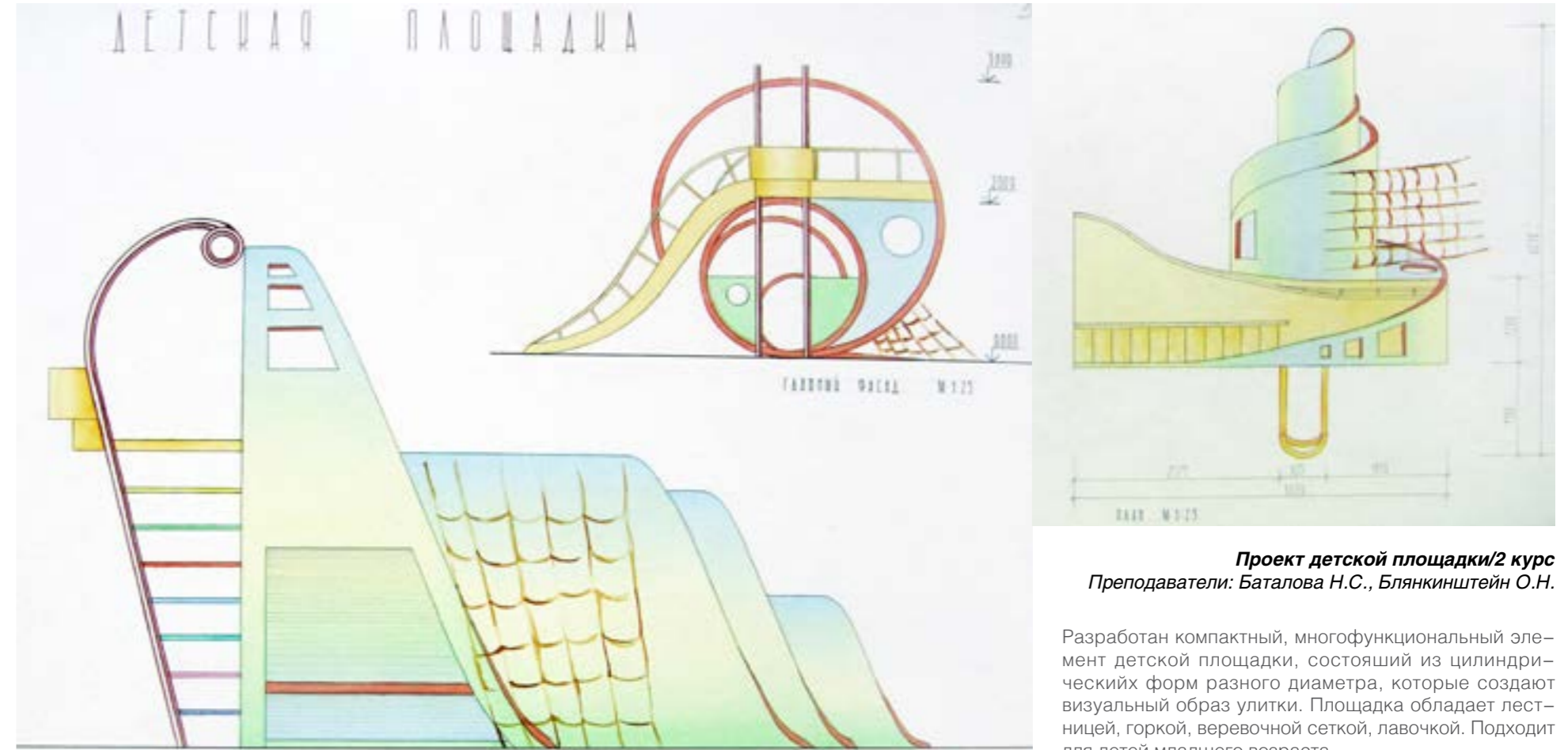
• bus stop • playground • parking garage • Kindergarten • school • multifunctional public centre •

• автобусная остановка • детская площадка • гараж-стоянка • детский сад • школа • многофункциональный комплекс •



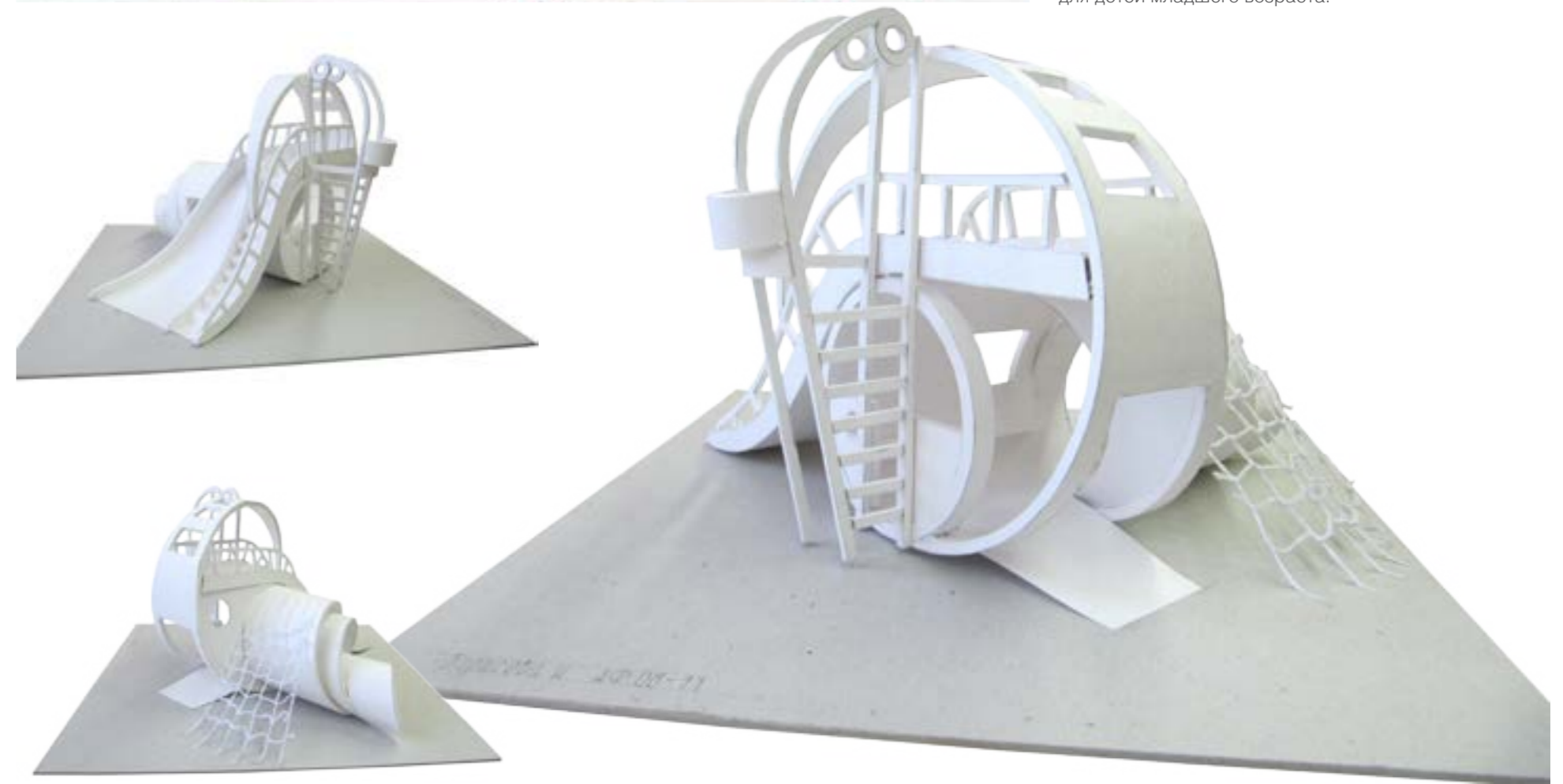
Проект автобусной остановки /2 курс
 Преподаватели: Баталова Н.С., Блякинштейн О.Н.

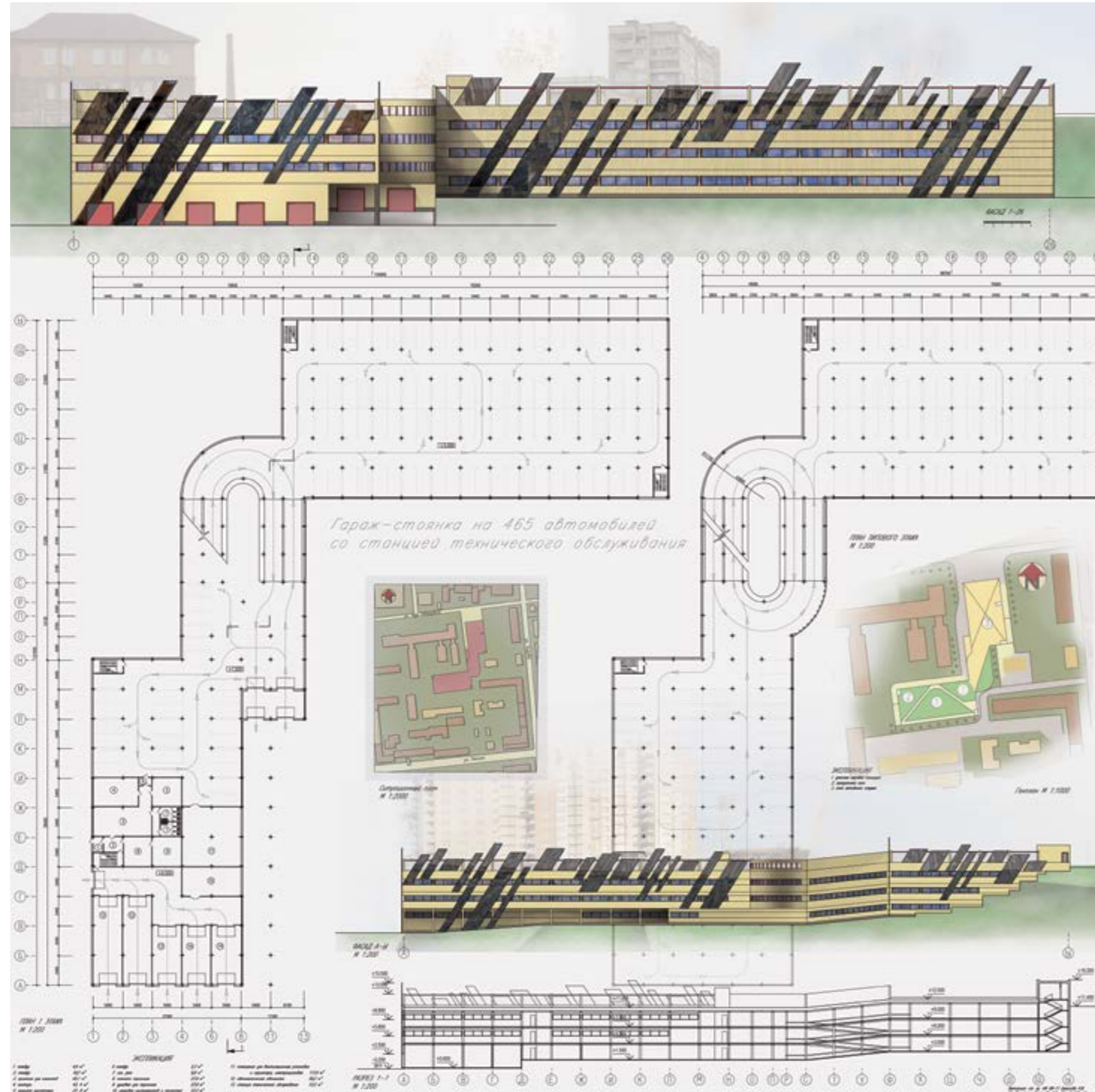
Объемно-пространственная композиция автобусной остановки имеет легкий силуэт и состоит из достаточно простых форм, напоминающих стилизованные природные мотивы, кроме того является функционально удобной, оборудована скамейками с обеих сторон главного волнообразного элемента.



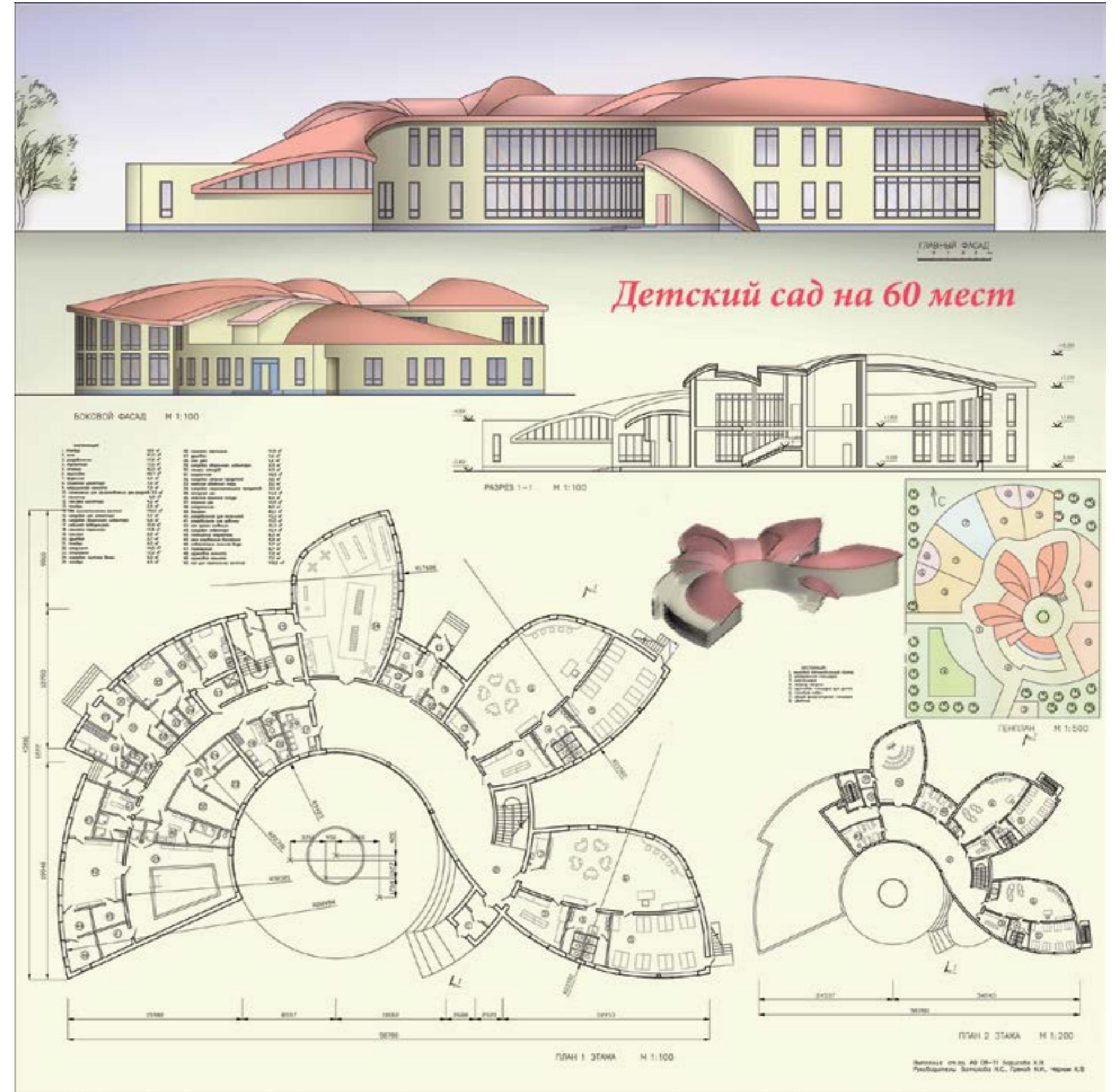
Проект детской площадки/2 курс
 Преподаватели: Баталова Н.С., Блякинштейн О.Н.

Разработан компактный, многофункциональный элемент детской площадки, состоящий из цилиндрических форм разного диаметра, которые создают визуальный образ улитки. Площадка обладает лестницей, горкой, веревочной сеткой, лавочкой. Подходит для детей младшего возраста.

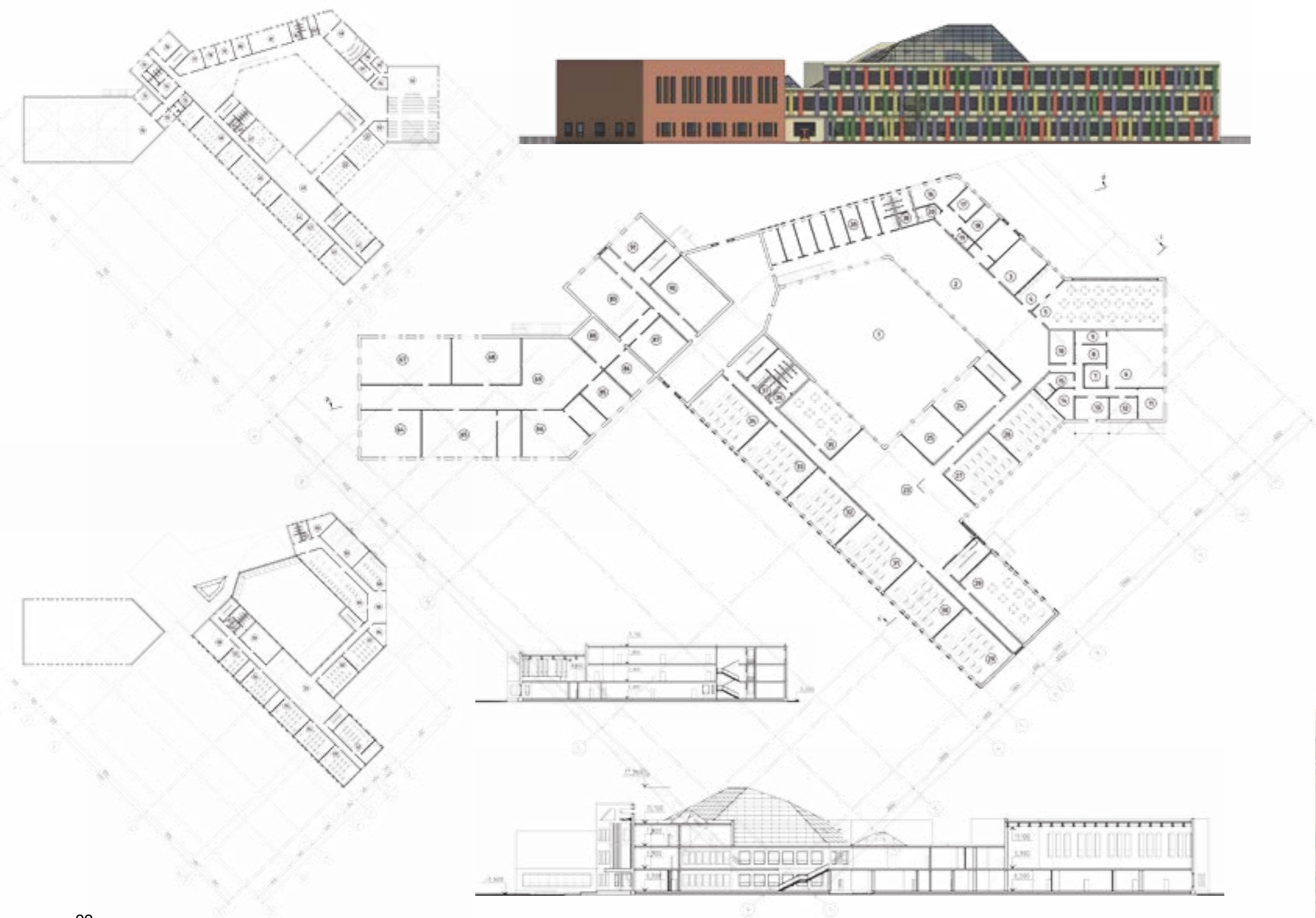




Проект гаража-стоянки на 465 автомобилей со станцией технического обслуживания/3 курс
Преподаватели: Баталова Н.С., Греков Н.И., Черных К.В.

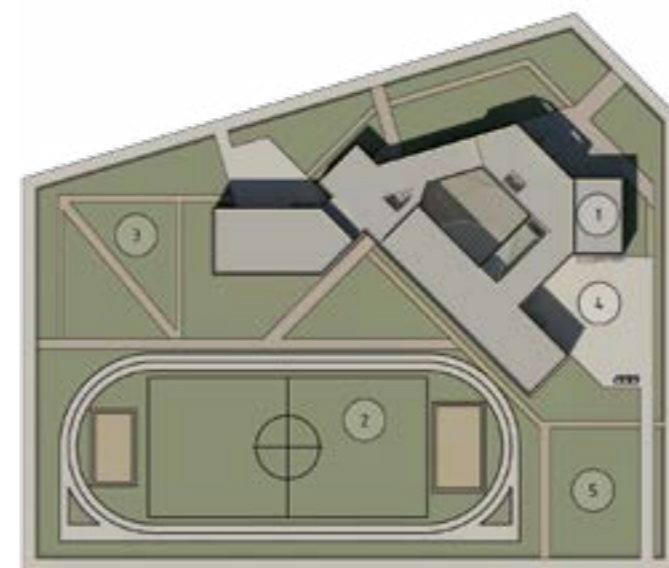


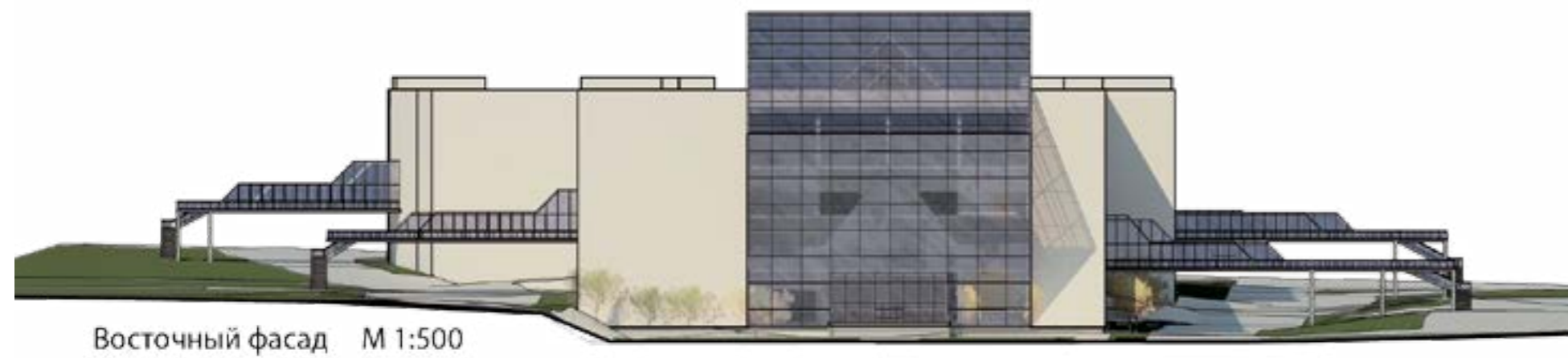
Проект детского сада на 60 мест/3 курс
Преподаватели: Баталова Н.С., Греков Н.И., Черных К.В.



Проект общеобразовательной школы на 550 учащихся/5 курс
 Преподаватели: Гребешков В.В., Медиевский В.В., Киселев Т.А.

Общеобразовательная школа расположена в г. Красноярске. Территория школы поделена на несколько зон: физкультурно-спортивная, зона отдыха, хозяйственная и учебно-опытная зоны. Здание имеет компактную планировку, продиктованную существующей территорией. Блок младших классов расположен на первом и втором этажах и отделен от старших и средних классов. Спортивный зал расположен на втором этаже над кабинетами трудового обучения мальчиков. Школа оборудована столовой с просторным обеденным залом и кухней. На втором этаже расположен актовый зал с эстрадой для проведения общешкольных мероприятий. Школьные классы отвечают требованиям инсоляции. Школа спроектирована в соответствии с нормами СанПиН и СНиП.

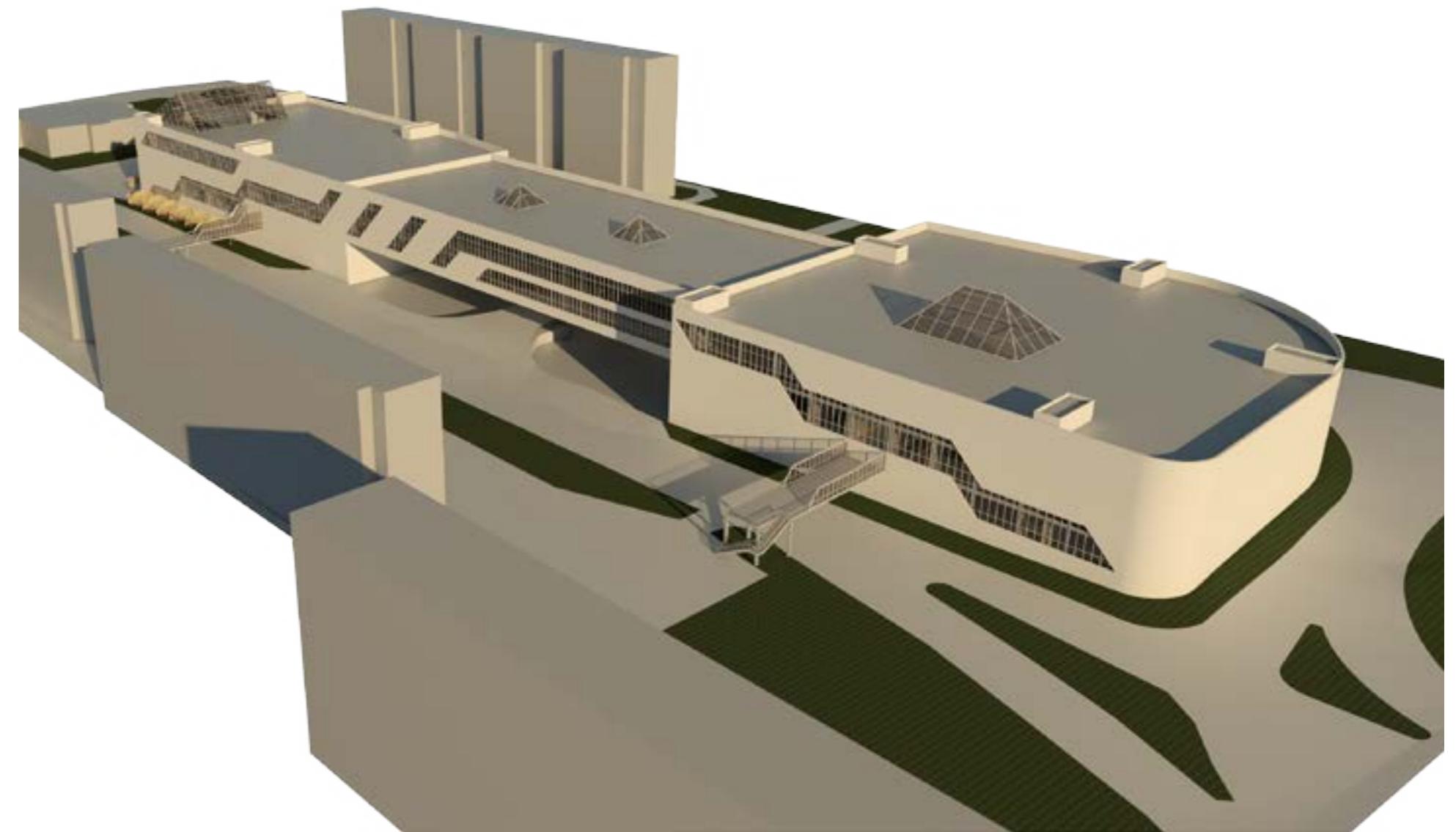
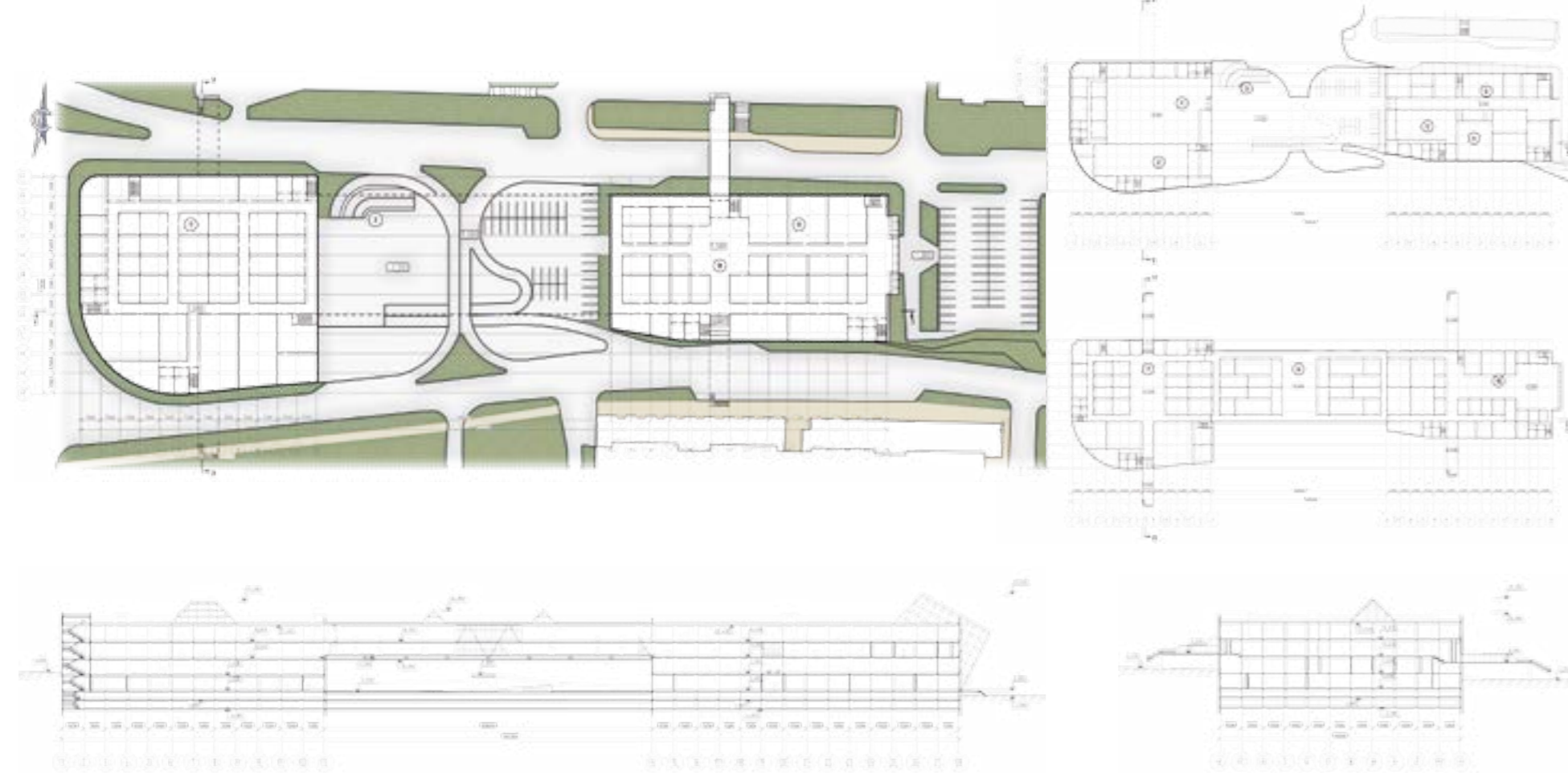




Проект общественного комплекса/5 курс

Преподаватели: Гребешков В.В., Медиевский В.В., Киселев Т.А.

Общественный комплекс расположен в г. Красноярске на стесненной территории между улицами Копылова, Красной Армии, Волочаевская и Ладо Кецховели. При проектировании была учтена непростая транспортная ситуация территории и предложено решение данной проблемы. Запроектированы как наземные парковки, так и подземный гараж. Созданы удобные съезды и развязки, чтобы не затруднять движение на участке. Так же продуманы пешеходные связи через надземные переходы-мосты, не только связывающие автобусные остановки и жилые районы с торговым комплексом, но и образующие связь между двумя жилыми районами. В комплексе запроектированы торговые, развлекательные, выставочные площади.

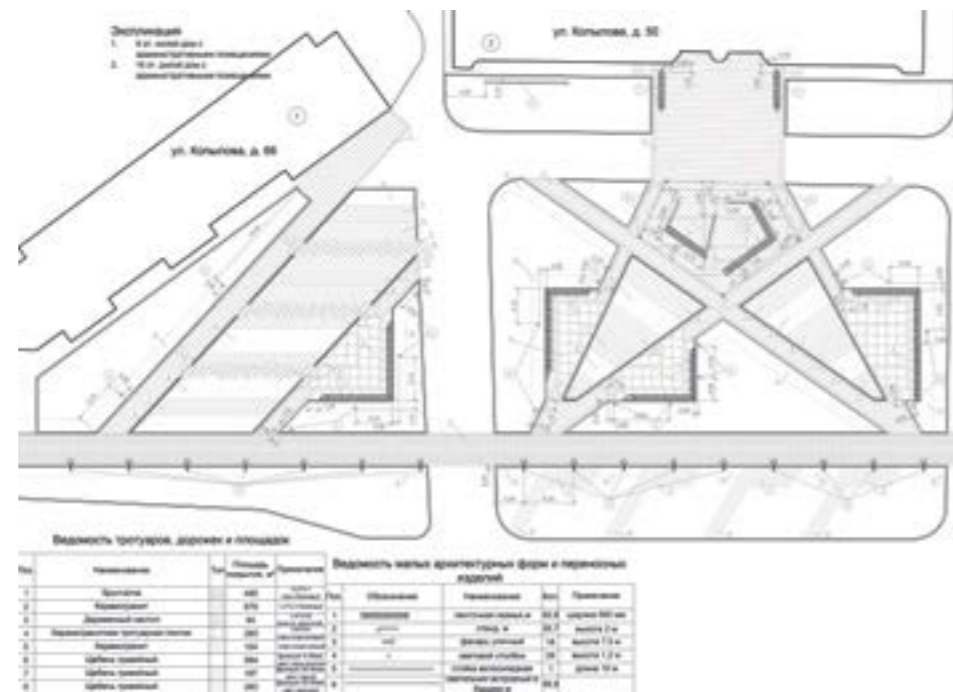
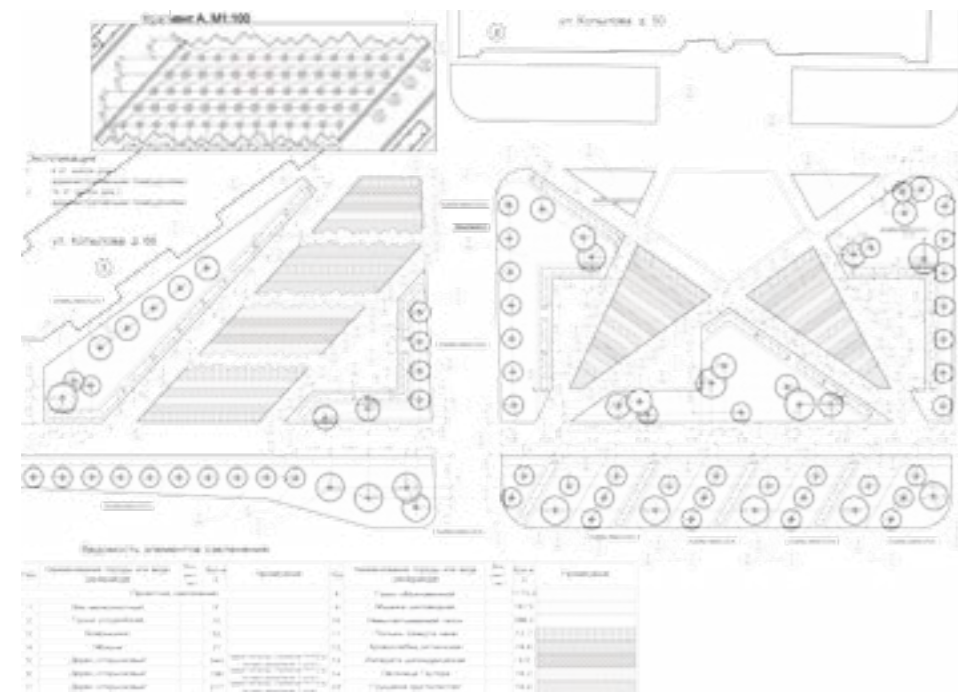
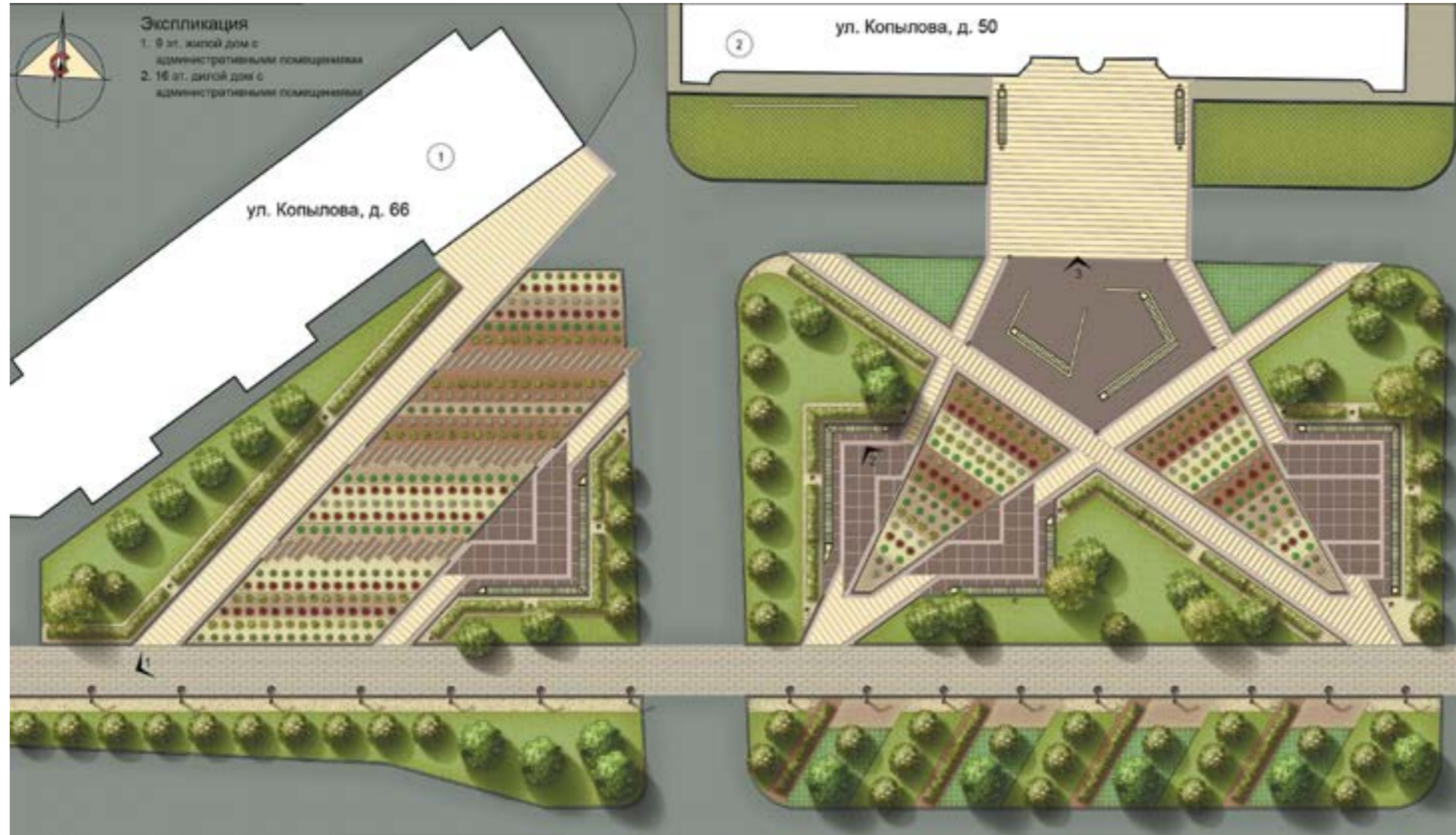




У каждого города есть
свой пол и возраст, ни
имеющий ничего общего
с демографией.
Джон Бергер

Градостроительство Town planning

• square • park • village • microdistrict • downtown area • • сквер • парк • поселок • микрорайон • центр города •



Проект благоустройства территории по ул. Копылова. Сквер ТВК /5 курс
 Преподаватели: Стукова А.Н., Федченко И.Г., Чуй Я.В., Аксянова Т.Ю.

Сквер является реконструкцией существующего. Рисунок дорожек повторяет основные направления движения. Главной идеей парка было создание уюта на территории с помощью клумб из многолетних цветов и трав, создающих цветочное разнообразие. Так же появляется площадка со стендами для выставления информации и организации выставок сотрудниками телекомпании ТВК. Для них так же устанавливается велосипедная парковка. Организовано так же несколько площадок для отдыха со скамьями.





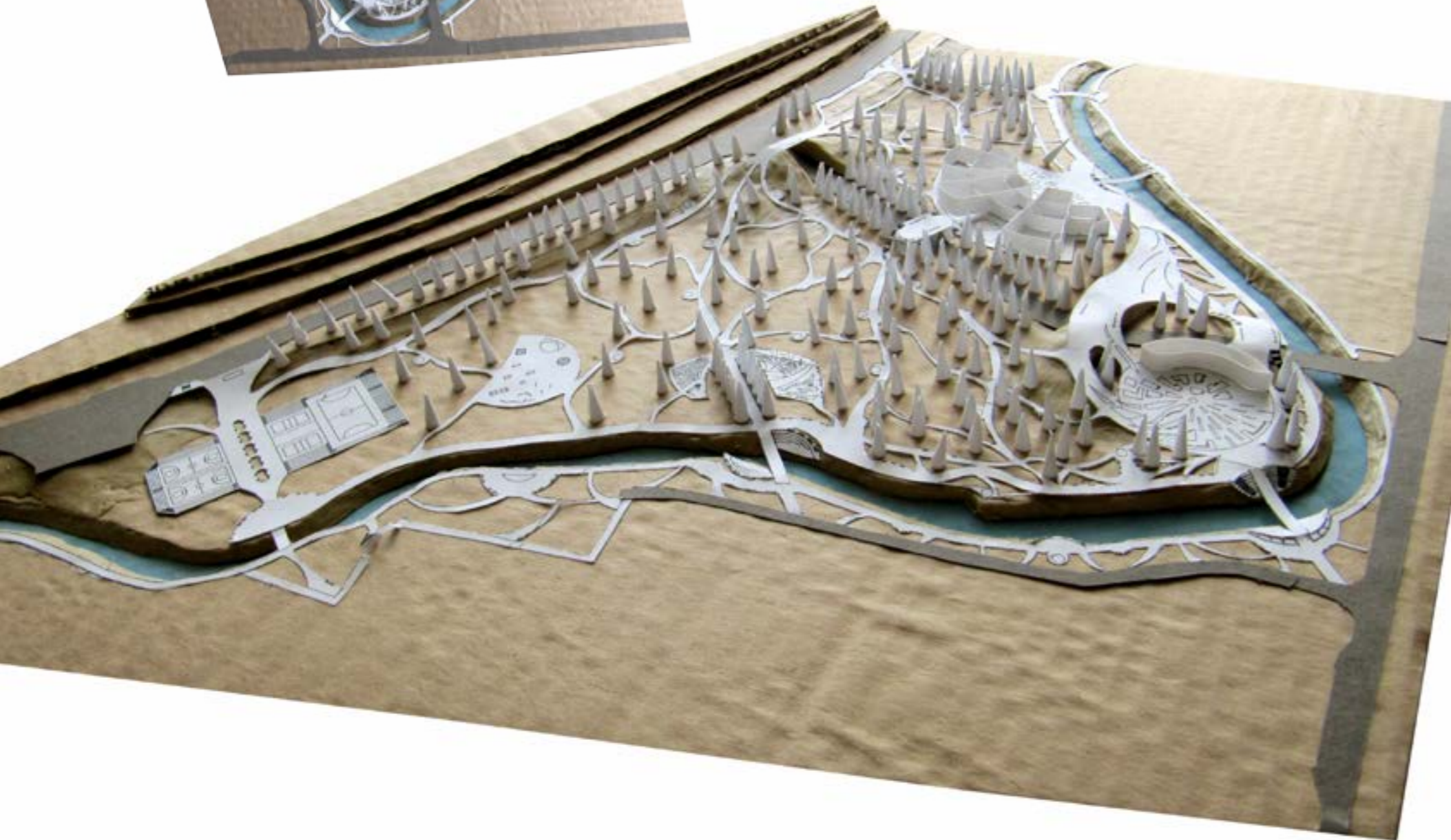
Проект благоустройства территории по ул. Копылова. Сквер ТВК /5 курс
Преподаватели: Стукова А.Н., Федченко И.Г., Чуй Я.В., Аксянова Т.Ю.

Дневные и ночные виды сквера ТВК.



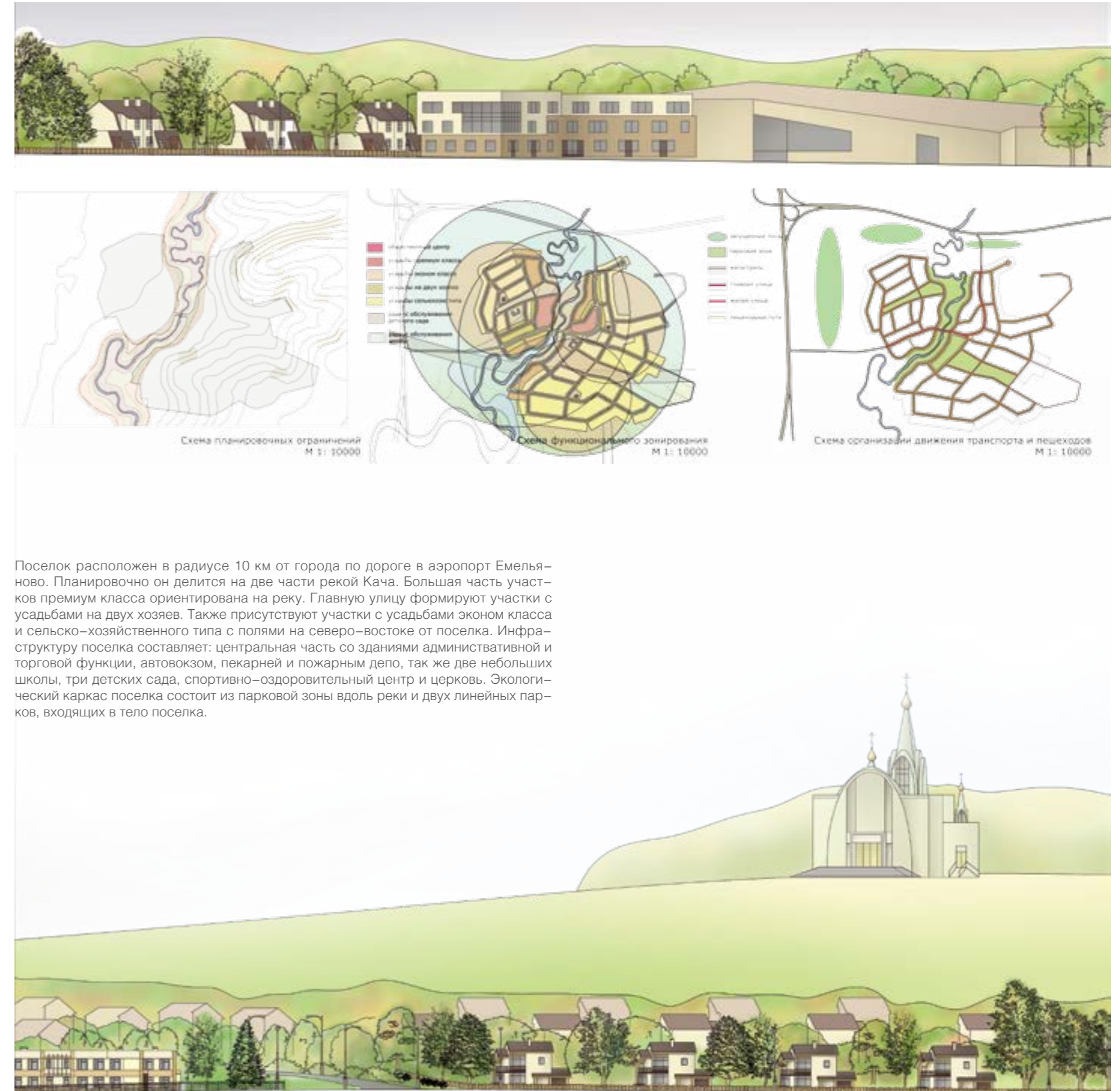
Проект городского парка на р.Кача /4 курс
 Преподаватели: Крушлинский В.И., Блишников Б.Е., Черных К.В.

Парк расположен в г. Красноярске на набережной реки Кача, на месте бывшего Юдинского сада. Живописный изгиб реки в этом месте и вид на Часовню Параскевы Пятницы дополняется живописной планировочной структурой парка. Парк многофункционален и насыщен площадками различного назначения: спортивная зона, зона детских площадок, центральная площадка и оранжерея. Присутствуют несколько оборудованных спусков к воде. Улица Обороны, которая разделяет парк на две части закрывается оградительными сооружениями и загущенными посадками от основных прогулочных зон, через нее оборудованы четыре пешеходных моста с видовыми площадками. Для удобства подъезда предусмотрены остановки общественного транспорта, а так же порковка со стороны улицы Брянская. Парком могут пользоваться как люди проживающие в ближайших микрорайонах, так и горожане приехавшие погулять по центру города или за покупками. Многообразие площадок позволяет сделать его интересным для всех возрастных групп населения.





Проект поселка на 2500 жителей /4 курс
Преподаватели: Крушлинский В.И., Блинников Б.Е., Черных К.В.



Проект микрорайона на 8000 человек /4 курс
Преподаватели: Крушлинский В.И., Блинников Б.Е., Черных К.В.





Проект центра города Кунгур /4 курс
Преподаватели: Крушлинский В.И., Блинные Б.Е., Черных К.В.

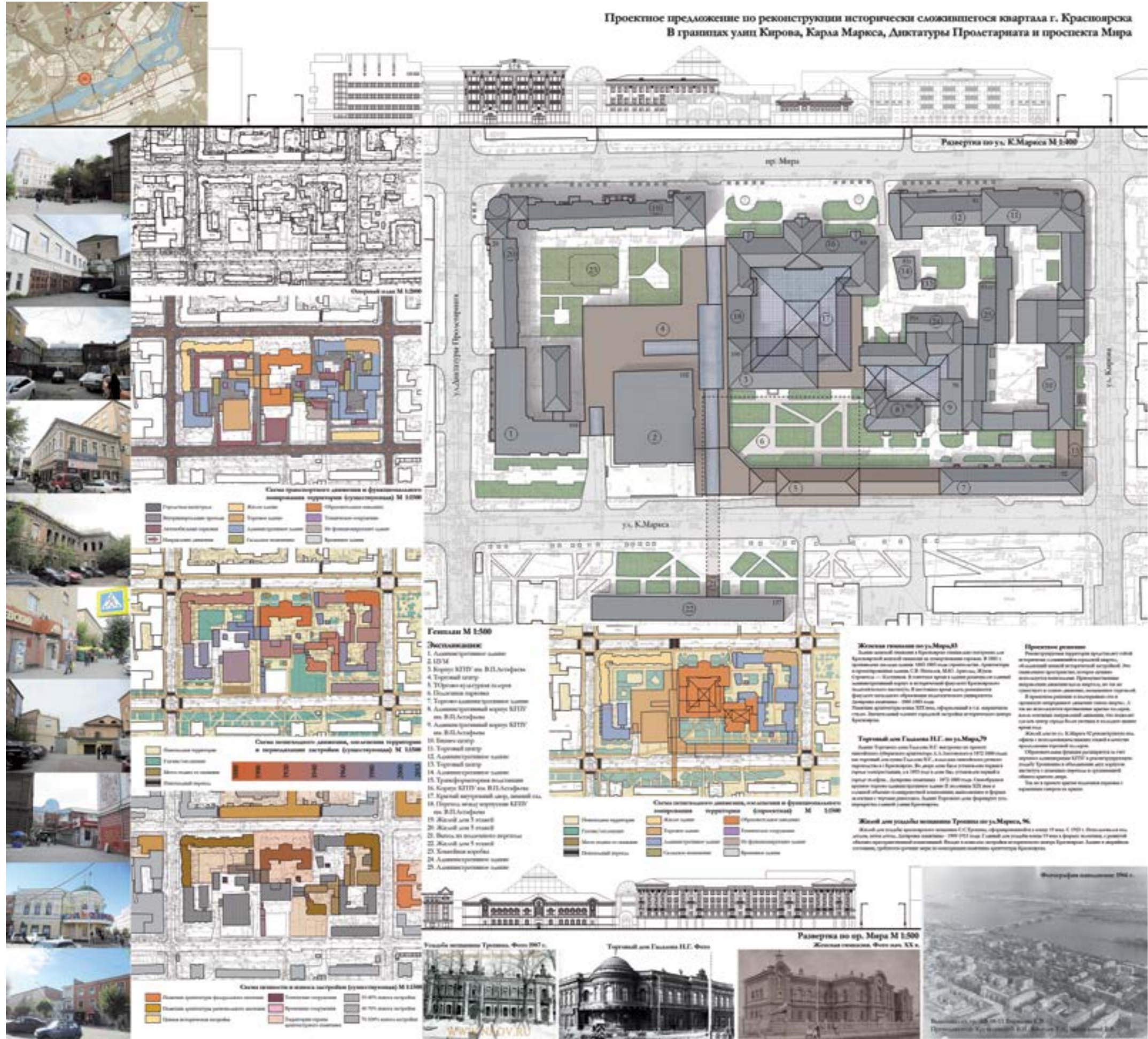




Архитектура - тоже летопись мира: она говорит тогда, когда уже молчат и песни, и предания.
Н.В. Гоголь,

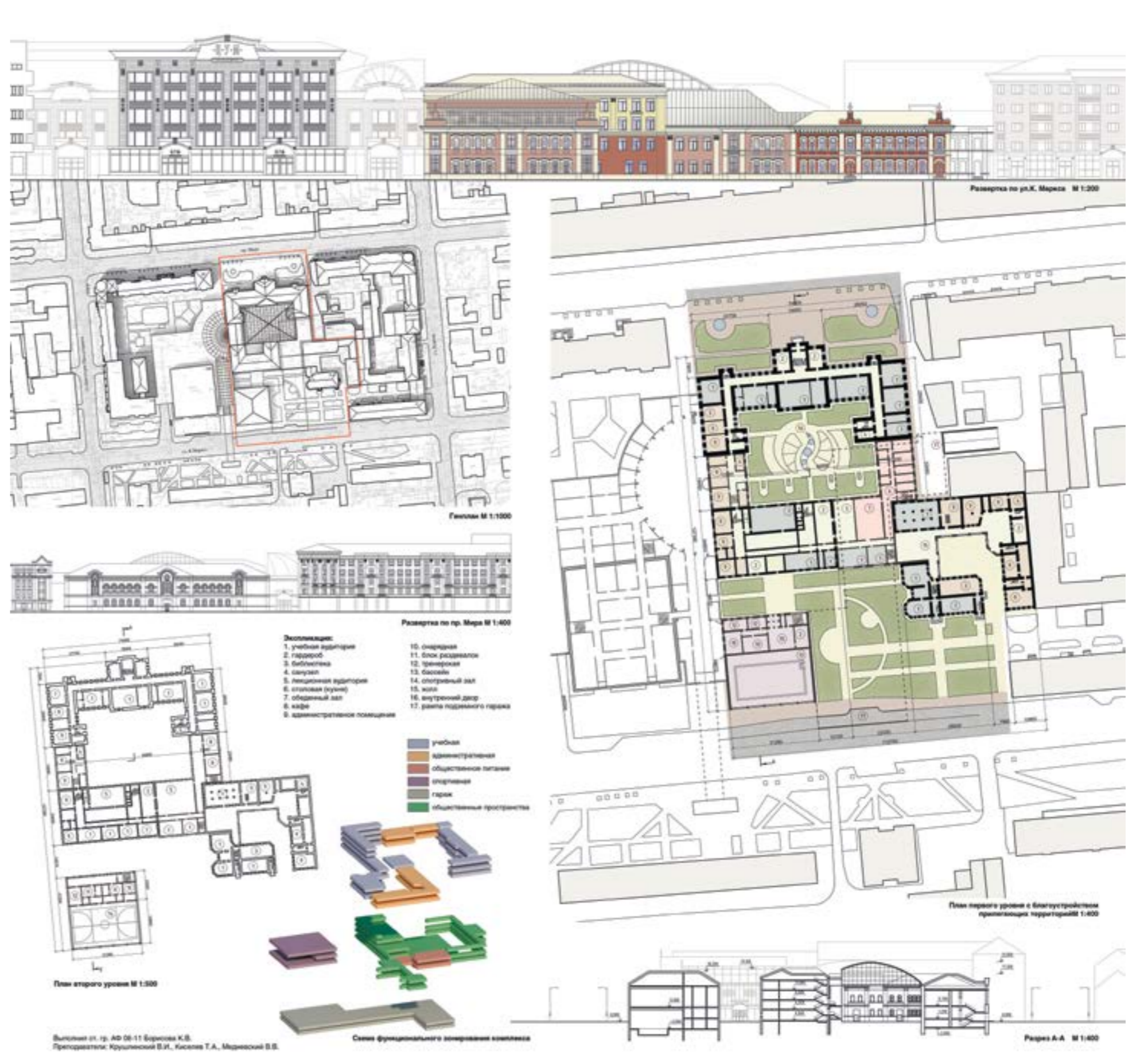
Реконструкция Reconstruction

• street neighborhood • University • Theatre • market • • квартал • университет • драматический театр • рынок •



Проектное предложение по реконструкции исторически сложившегося квартала г. Красноярска / 6 курс
 Преподаватели: Крушлинский В.И., Медиевский В.В., Киселев Т.А.

Реконструкция корпусов КГПУ им. В. П. Астафьева



Реконструкция корпусов КГПУ им. В.П.Астафьева / 6 курс
 Преподаватели: Крушлинский В.И., Медиевский В.В., Киселев Т.А.

Реконструкция драматического театра г.Минусинск Концепция архитектурного образа

Ситуационный план

Генплан М 1:1000

Экспликация генплана:

1. Театральный комплекс
2. Театральная площадь
3. Парковое дело
4. Переход Спасо-Преображенский
5. Парковка
6. Сквер
7. Набережная
8. Фонтан

Экспликация помещений:

1. Тамбур	14. Реквизитный цех	27. Склад
2. Вестибюль	15. Мастерские	28. Буфет
3. Фойе	16. Аппаратная	29. Швейный цех
4. Сан.узел	17. Реквизиционная	30. Склад декораций
5. Гардероб	18. Музей	31. Шкоф
6. Зрительный зал	19. Костюмерная	32. Арьер
7. Сцена	20. Кабинет	33. Комната отдыха
8. Балкон	21. Меланическая	34. Раздевалка
9. Коридор	22. Детская	35. Хореографический зал
10. Гримерная	23. Оркестровая яма	36. Детская комната
11. Кладовая	24. Подвал	37. Автоный зал
12. Подсобные помещения	25. Бойлерная	38. Современная сцена
13. Касса	26. Школьная	

План 1 этажа М 1:200

План 2 этажа М 1:200

План 3 этажа М 1:200

План подвала М 1:200

Фасад 1-4' М 1:200

Фасад 4-1' М 1:200

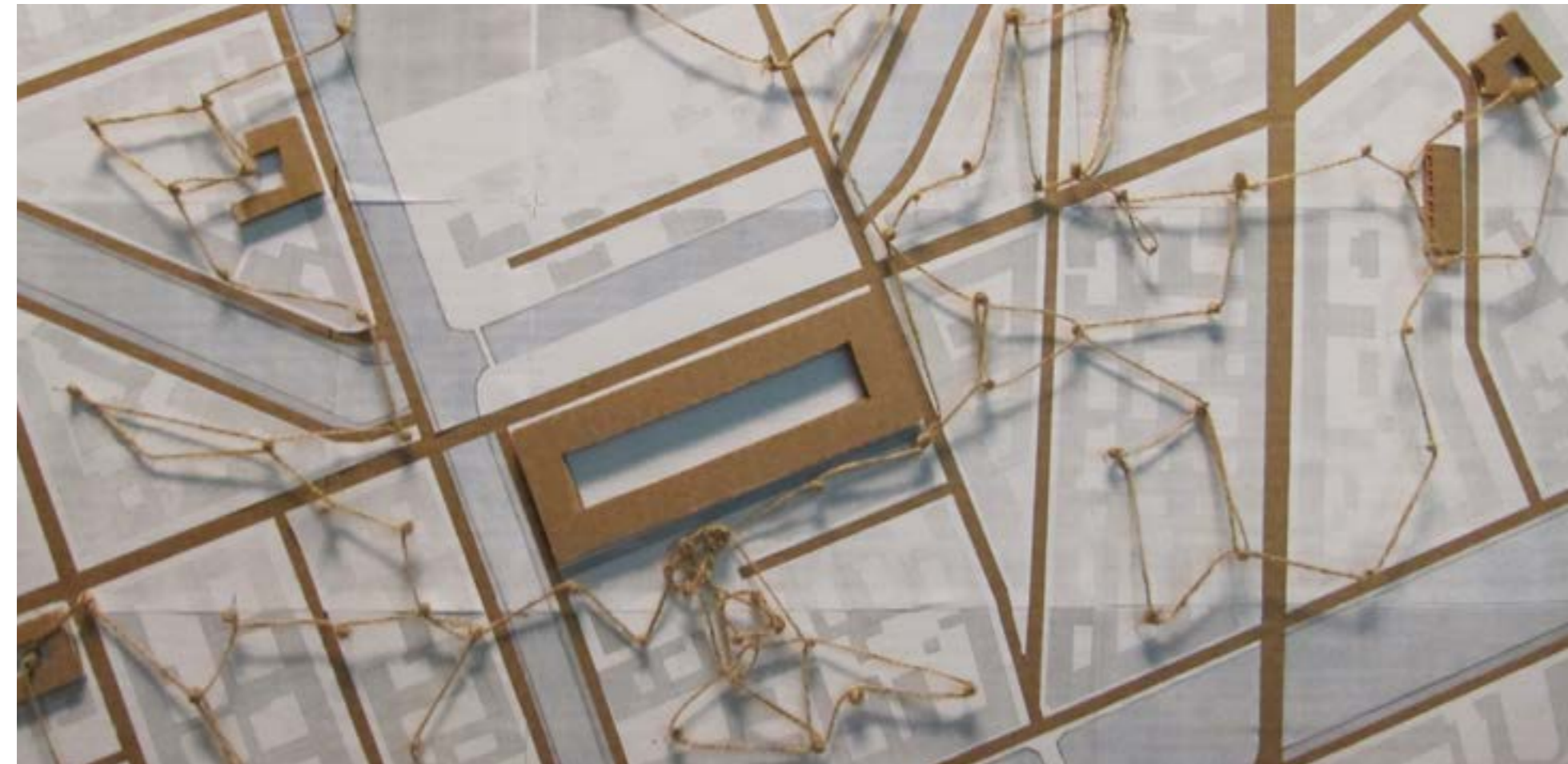
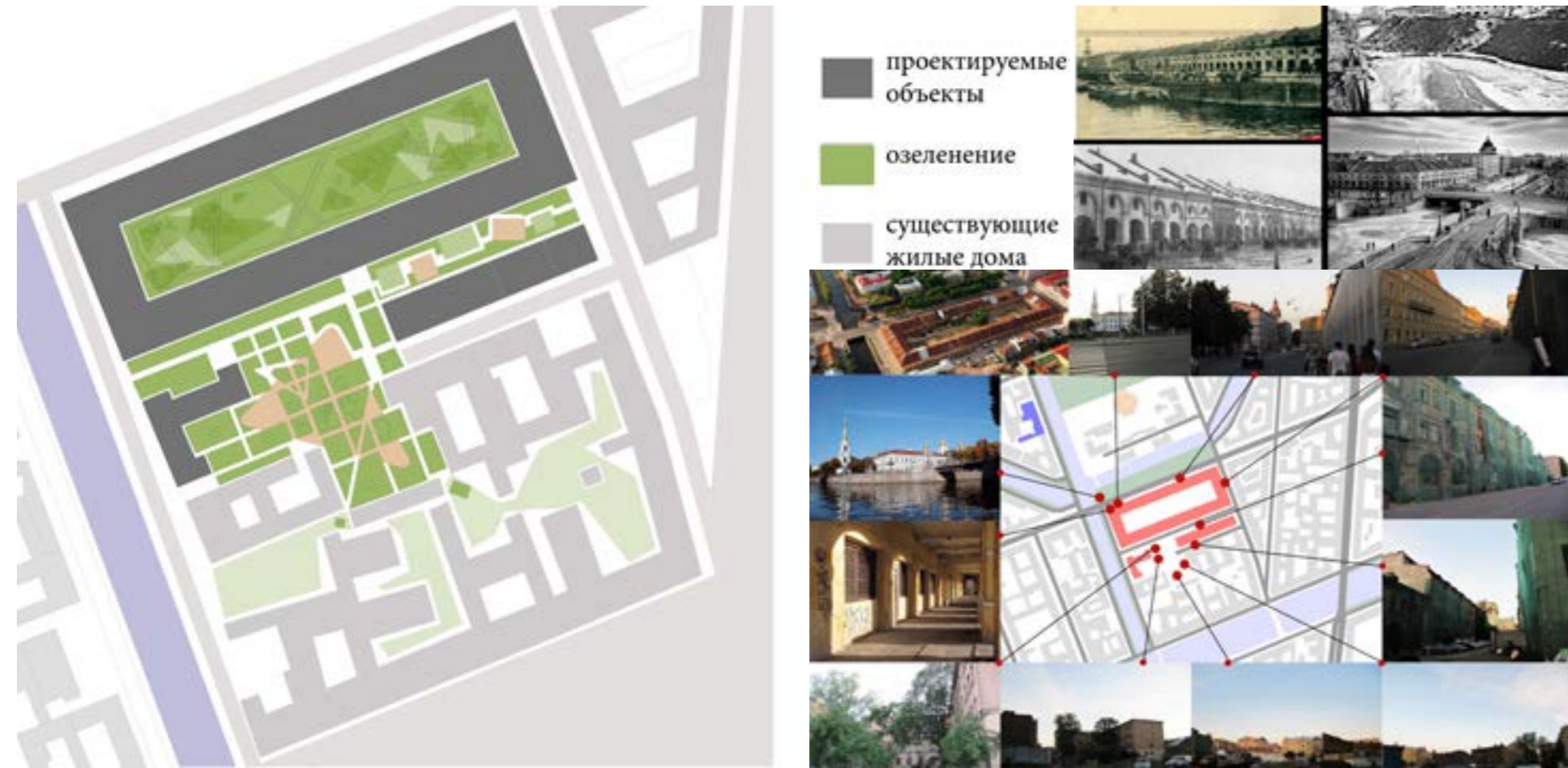
Разрез 2-2 М 1:200

Фасад А'-Е' М 1:200

Фасад Е'-А' М 1:200

Разрез 1-1 М 1:200

Проектное предложение на конкурс "Архитектурный образ театра для малых городов Сибири" на примере государственного драматического театра в г. Минусинск. Внеучебный проект, выполнен в соавторстве с Анисимовой К.Е., Жуковой О.А., Логуновой Е.Н.



Проектное предложение по реконструкции
 Никольского рынка в г. Санкт-Петербурге.
 Выполнен во время прохождения летней архитектур-
 ной школы «Фундамент Архитектурного Будущего» в
 соавторстве с командой





Плохую картину можно
спрятать, скверную
скульптуру - разбить, но
как поступить с фасадом
дворца?
Дени Дидро

Рисунок Drawing

• *drawing the statue* • *head drawing* • *sketches of man with nature* • *architecture sketches* •

• *рисунок гипсовой статуи* • *рисунок гипсовой головы* • *зарисовки архитектуры* •



Рисунок гипсовой скульптуры.
Германик.
Бумага, карандаш.



Рисунок гипсовой скульптуры. Раб.
Бумага, карандаш.



*Рисунок гипсовой головы. Аполлон.
Бумага, карандаш.*



*Рисунок гипсовой головы. Давид.
Бумага, карандаш.*

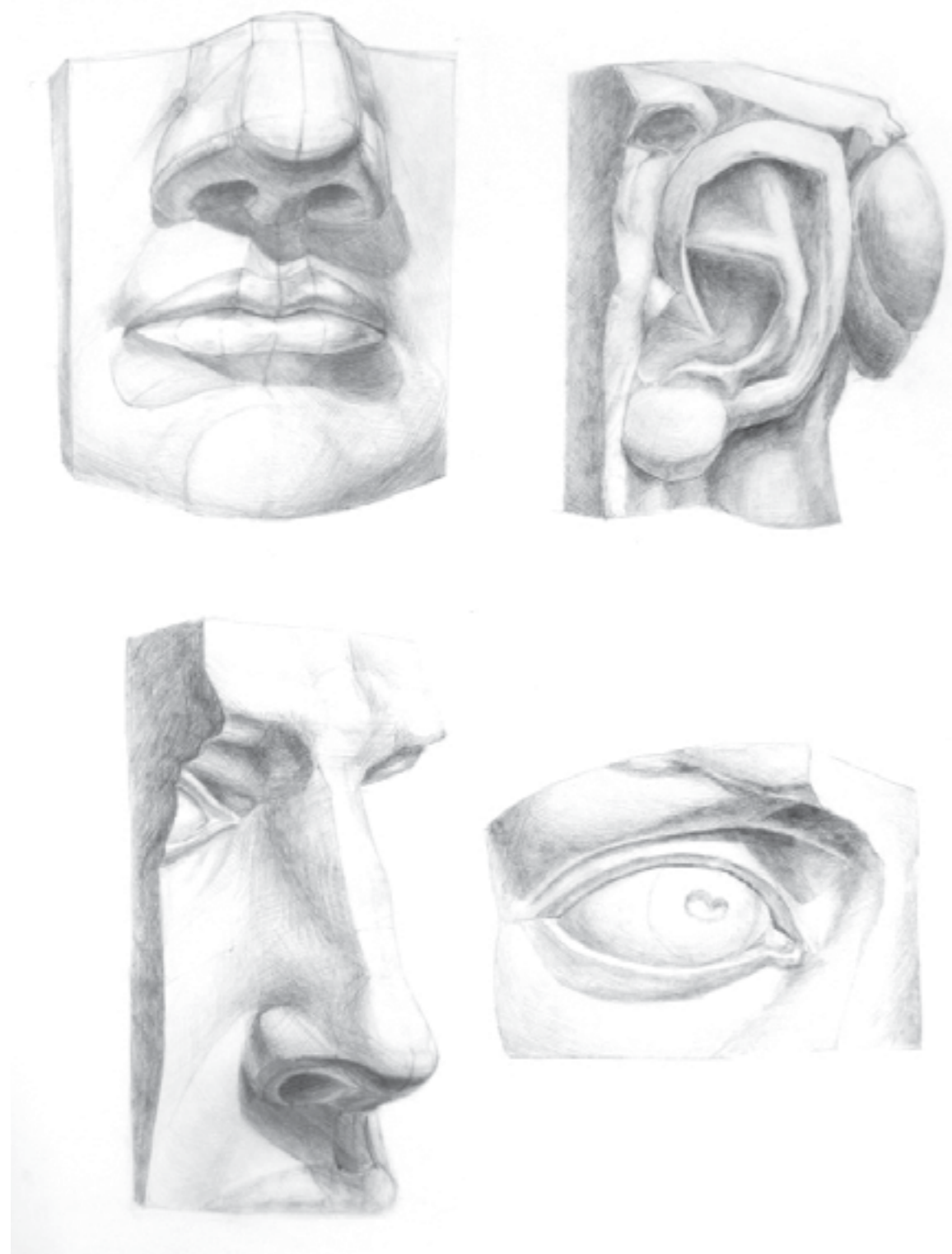
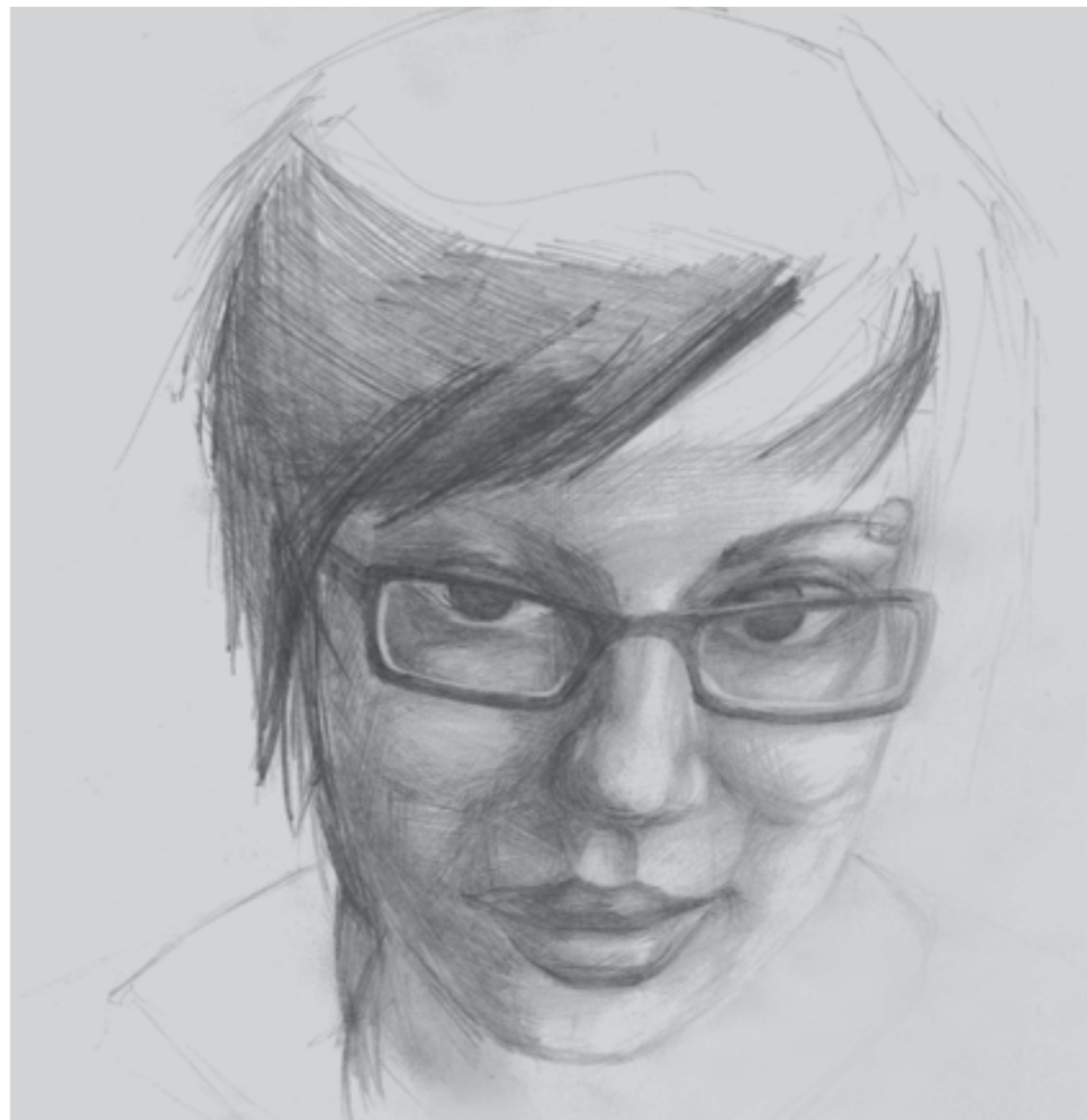


Рисунок частей лица.
Бумага, карандаш



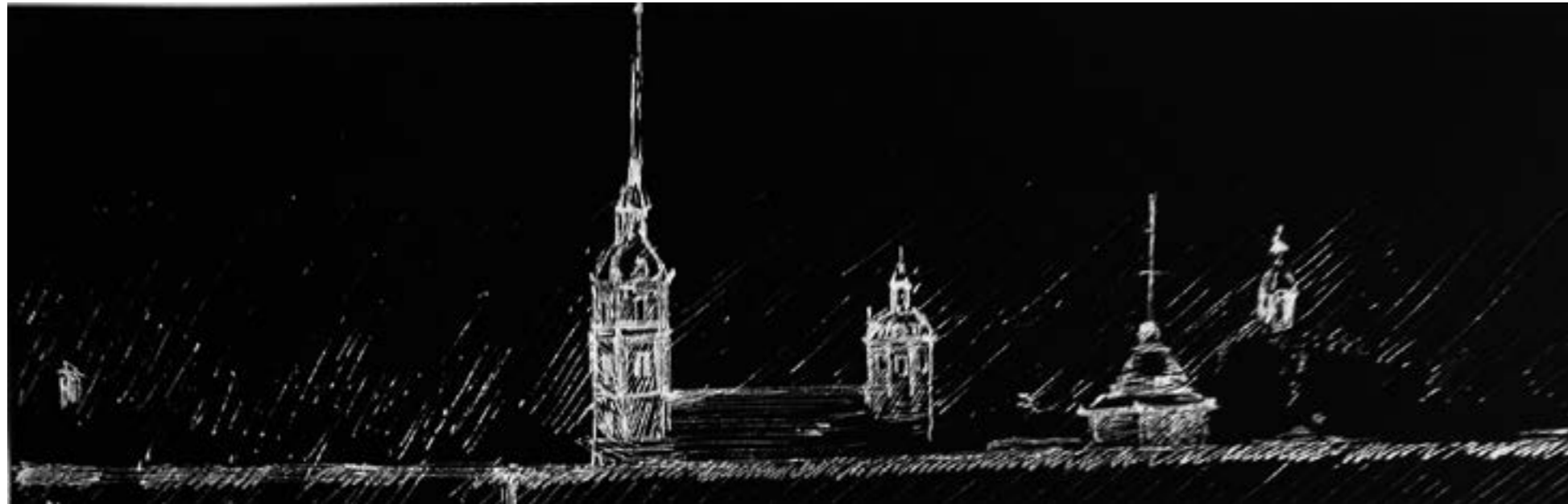
Рисунок частей тела (ступни, руки).
Бумага, карандаш



Зарисовка портрет.
Бумага, карандаш



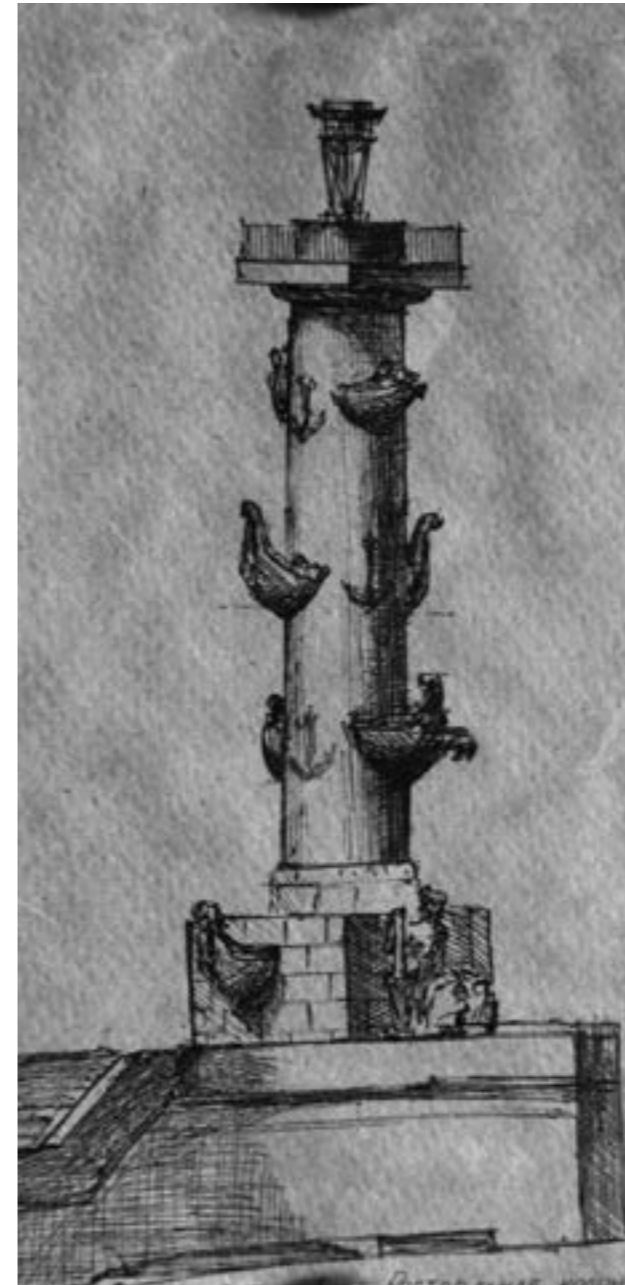
Зарисовка фигура человека.
Бумага, пастель.



*Петропавловская крепость.
г.Санкт-Петербург.
Бумага, гелевая ручка.*



*Биржевая площадь.
г.Санкт-Петербург.
Бумага, гелевая ручка.*



*Растральная колонна.
г.Санкт-Петербург.
Бумага, гелевая ручка.*



*Декоративный элемент.
г.Санкт-Петербург.
Бумага, пастель.*



*Фонарь. г.Санкт-Петербург.
Бумага, гелевая ручка.*



*Исаакиевский собор.
г. Санкт-Петербург.
Бумага, пастель.*



*Церковь Вознесения. Коломенское.
г. Москва.
Бумага, карандаш.*



*Зарисовка. г. Санкт-Петербург.
Бумага, карандаш.*



Живопись и Скульптура -
это брошенные дети. У них
умерла мать - мать их Архи-
тектура. Пока она жила, она
указывала им место, назна-
чение, пределы.

Поль Валери

ЖИВОПИСЬ Painting

• still life • analytical painting • polychrome • sketches of architecture •

• натюрморт • аналитическая живопись • полихромия • зарисовки архитектуры •



*Натюрморт в стиле фреска.
Бумага, манка, гуашь.*



*Натюрморт.
Бумага, гуашь.*

*Натюрморт.
Бумага, гуашь.*





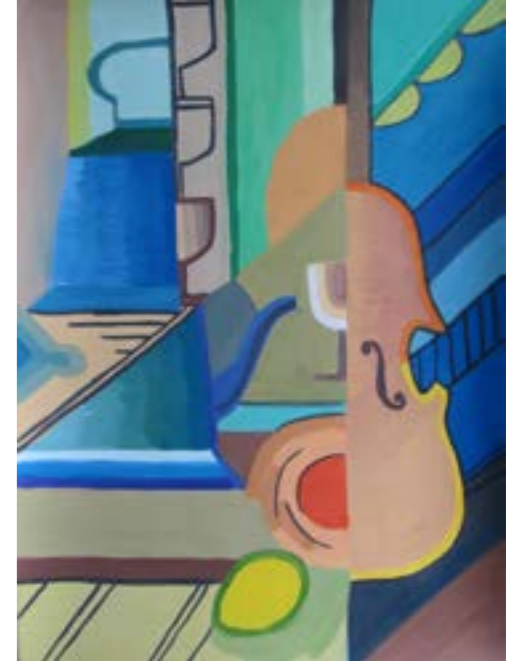
Пространственный натюрморт.
Цилиндры.
Бумага, гуашь.



Пространственный натюрморт.
Бумага, гуашь.



Натюрморт.
Бумага, гуашь.



Натюрморт в стилесинтетический
кубизм.
Бумага, гуашь.



Натюрморт в стилесинтетический
кубизм.
Бумага, гуашь.



Действие полихромии в объемно-пространственной форме. П. О. Ренуар «Девушка с веером». Макет. Бумага, гуашь.

Копия репродукции с картины П. О. Ренуара «Девушка с веером». Бумага, гуашь.





*Петропавловская крепость.
Бумага, акварель.*



*Сенская площадь.
Бумага, акварель.*

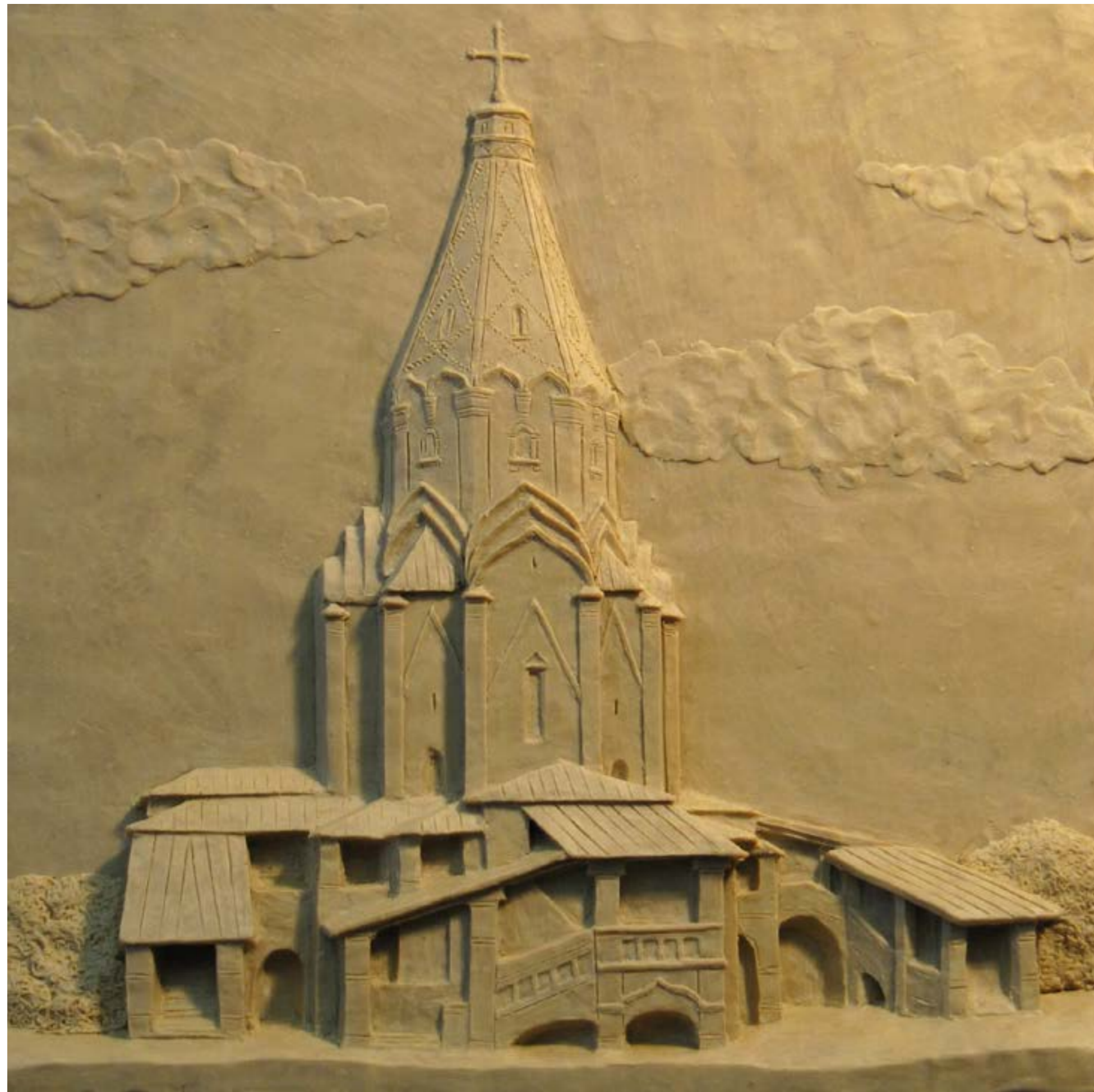
*Крыши г. Санкт-Петербург.
Бумага, гелевая ручка, акварель.*



Живопись — искусство, на которое можно смотреть; скульптура — искусство, вокруг которого можно обойти; архитектура — искусство, сквозь которое можно пройти.
Дэн Райе

Скульптура Sculpture

• *sculpture relief* • *sculptures* • *bust* • *рельеф* • *объемная скульптура* • *бюст* •



*Рельеф. Церковь Вознесения. Москва.
Коломенское.
Пластлин.*

*Тематический рельеф «Часы».
Пластлин.*



*Бюст Вальтера.
Копия. Пластилин.*



*Скульптурная композиция «Орлы».
Пластилин.*

Тема:	Портфолио	Topic:	Portfolio
Дизайнер:	Борисова Ксения Викторовна	Designer:	Borisova Ksenia V.
Редакторы:	Потреба И.В. Карпенко С.Ю.	Editors:	Potreba I.V. Karpenko S.J.
Формат:	297 297	Format:	297 297
Цветовой стиль:	CMYK	Color profile:	CMYK
Бумага:	Глянцевая	Paper:	Glossy
Печать:	Лазерная	Print:	Laser
Подписано в печать:		Copy deadline: publisher	
Издатель:	ФГАОУ ВПО СФУ ИАиД 660041 г. Красноярск пр-т Свободный, 82 E-mail info@sfu-kras.ru iad.sfu-kras.ru	Printed:	FGAOU VPO SFU IAaD 660041 Krasnoyarsk Avenue Free, 82 E-mail: info@sfu-kras.ru iad.sfu-kras.ru