

ПОРТФОЛИО
PORTFOLIO

Петрулевич Анна
Petrulevich Anna

Создавать архитектуру означает «наводить порядок».
(Ле Корбюзье)

Create architecture means «to restore order».
(Le Corbusier)

СИБИРСКИЙ ФЕДЕРАЛЬНЫЙ УНИВЕРСИТЕТ
Институт Архитектуры и Дизайна
Кафедра «Архитектурное проектирование»
Специальность «Архитектура»

ПОРТФОЛИО
PORTFOLIO
Петрулевич Анна
Petrulevich Anna



Петрулевич Анна Анатольевна Petrulevich Anna Anatolievna

Дата рождения: 18 марта 1990 г.
Место рождения: г. Красноярск

Образование:
1997 - 2007 гг. - г. Красноярск, средняя образовательная школа № 121
2000 - 2005 гг. - г. Красноярск, художественная школа №2
2007 - 2013 гг. - г. Красноярск, Сибирский Федеральный Университет, Институт Архитектуры и Дизайна, специальность «Архитектура»
2009 г. - г. Санкт-Петербург, живописная практика

Опыт работы:
2011 г. - г. Красноярск, прохождение производственной практики в проектное бюро архитектора Бальцера «Махаон»

Профессиональные навыки:
Владение программами AutoCAD, Adobe Photoshop, Adobe InDesign

Date of birth: March 18, 1990.
Place of birth: Krasnoyarsk

Education:
1997 - 2007 - Krasnoyarsk, the average educational school № 121
2000 - 2005 - Krasnoyarsk, art school №2
2007 - 2013 - Krasnoyarsk, Siberian Federal University, Institute of Architecture and Design, specialty «Architecture»
2009 - Saint-Petersburg, picturesque practice

Work experience:
2011 - Krasnoyarsk, the passage of an industrial practice in the architect`s Balcer project Bureau «Mahaon»

Professional skills:
Possession of the programs : AutoCAD, Adobe Photoshop, Adobe InDesign



Содержание
Content

Академические дисциплины:

Рисунок	10
Живопись	20
Скульптура	28

Проектные дисциплины:

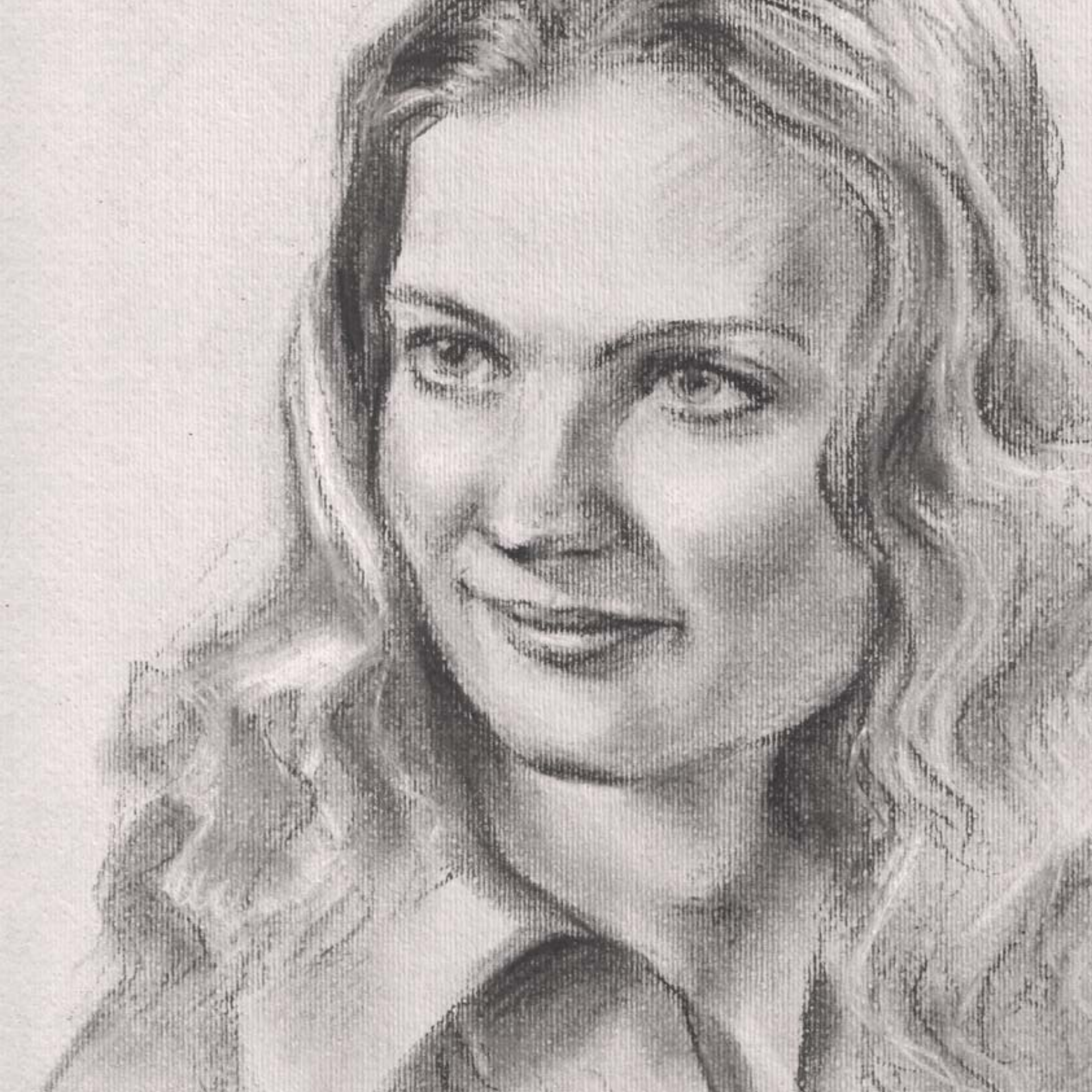
Объемное проектирование	32
Градостроительство	48
Ландшафтное проектирование	58

Academic disciplines:

Drawing	10
Painting	20
Sculpture	28

Design disciplines:

Volume designing	32
Urban development	48
Landscape design	58



АКАДЕМИЧЕСКИЕ ДИСЦИПЛИНЫ
ACADEMIC DISCIPLINE
Рисунок
Drawing

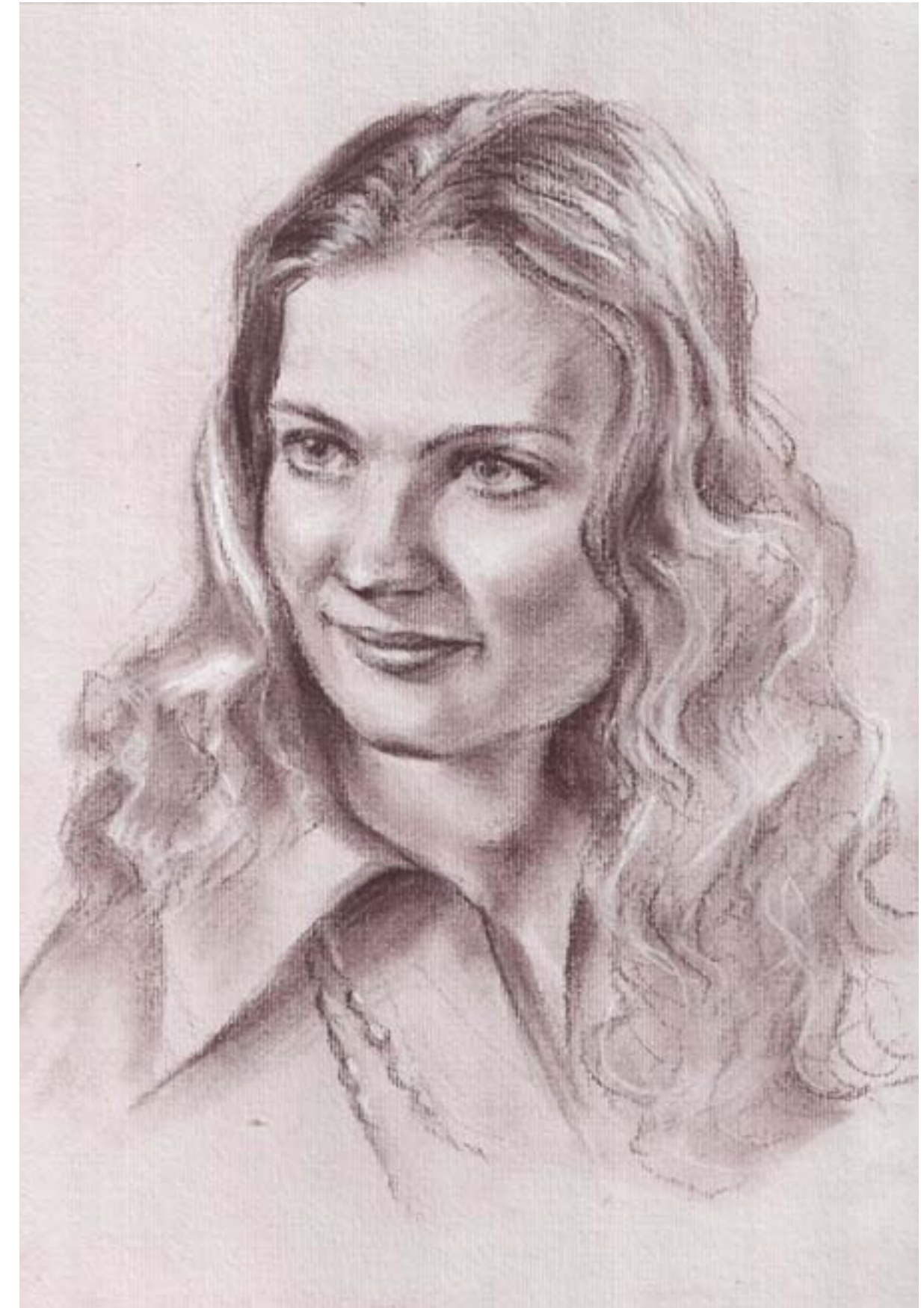
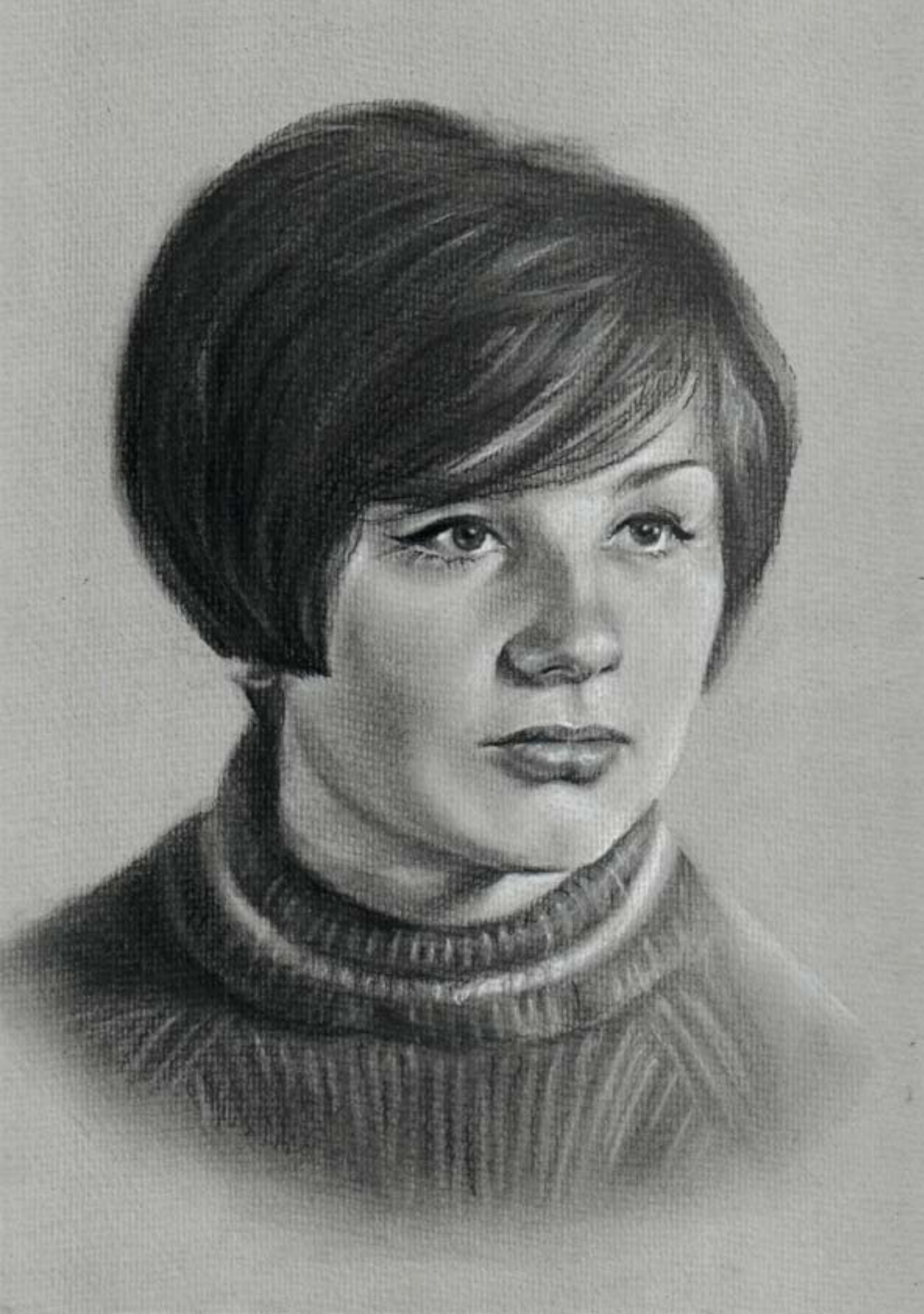
Преподаватели:
Мусат Б. И. - профессор
Кальмаев К. А. - ст. преподаватель
Ганцов М. Н. - ст. преподаватель
Чередова Е. В. - ст. преподаватель
Зберя К. Е. - ассистент

Teachers:
Musat B. I. - professor
Kalmaev K. A. - head lecturer
Gancov M. N. - head lecturer
Cheredova E. V. - head lecturer
Zberya K. E. - assistant



Давид/карандаш, бумага
David/pencil, paper

Портреты/карандаш, бумага
Portraits/pencil, paper



Портреты/пастель, мел, бумага для пастели
Portraits/pastel, chalk, paper for pastels



Экорше/карандаш, бумага
Ekorshе/pencil, paper

Восставший раб/карандаш, бумага
Rebellious slave/pencil, paper





Части тела/карандаш, бумага
Body parts/pencil, paper



АКАДЕМИЧЕСКИЕ ДИСЦИПЛИНЫ
ACADEMIC DISCIPLINE
Живопись
Drawing

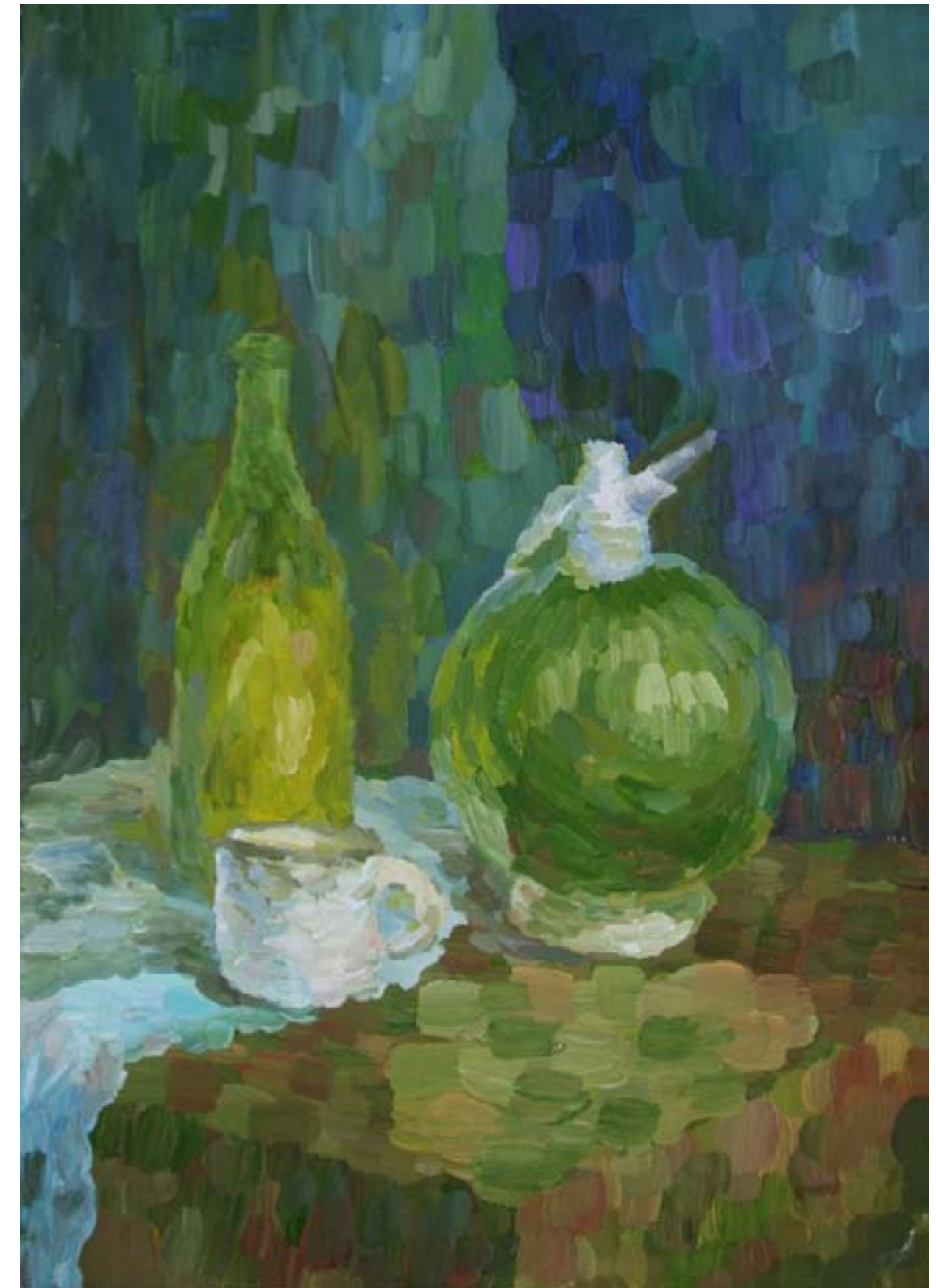
Преподаватели:
Карепов Г. Е. - профессор
Яковлев В. А. - доцент
Мурина Н. В. - доцент
Кальмаев К. А. - ст. преподаватель
Зберя К. Е. - ассистент

Teachers:
Karepov G. E. - professor
Yakovlev V. A. - associate
professor
Murina N. V. - associate professor
Kalmaev K. A. - head lecturer
Zberya K. E. - assistant



Натюрморт/бумага, гуашь
Still life/paper, gouache

Натюрморт/бумага, гуашь
Still life/paper, gouache





Натюрморт. Сезаннизм/бумага, гуашь
Still life. Sezannizm/paper, gouache

Натюрморт. Кубизм/бумага, гуашь
Still life. Cubism/paper, gouache

Колористический анализ времен года/бумага, гуашь
A color analysis of the seasons/paper, gouache





Маска мастера. «Атуана» П. Гоген/
Бумага, гуашь
Mask of the wizard. «Atuana»
P. Gogen/paper, gouache



АКАДЕМИЧЕСКИЕ ДИСЦИПЛИНЫ
ACADEMIC DISCIPLINE
Скульптура
Sculpture

Преподаватели:
Лошаков С. Е. - доцент
Шавлыгин Д. О. - доцент

Teachers:
Loshakov S. E. - associate professor
Shavligin D. O. - associate professor

Quattro Corti Business Centre
/ Piuarch



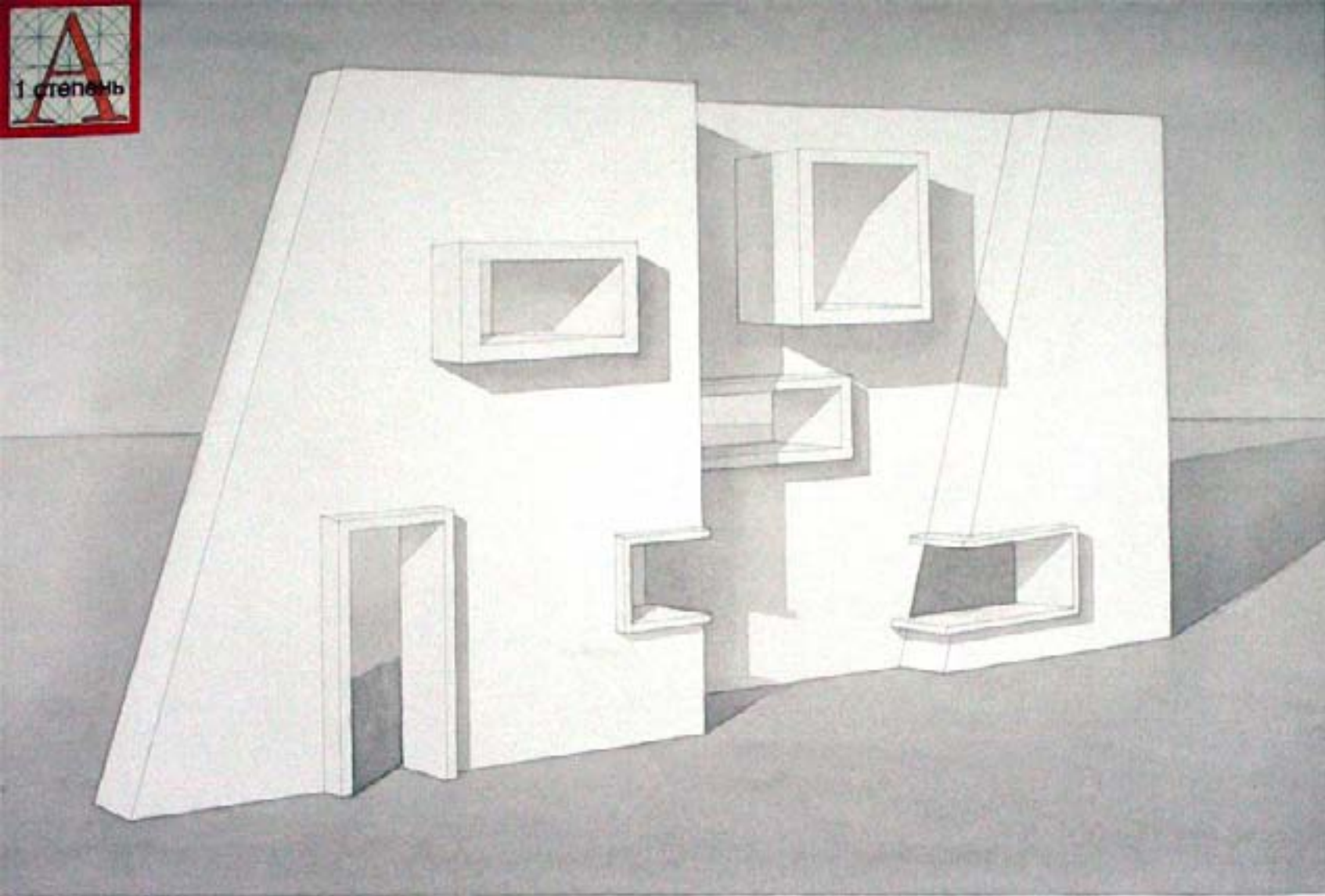
Гимнастка/скульптурный пластилин
Gymnast/clay sculpture



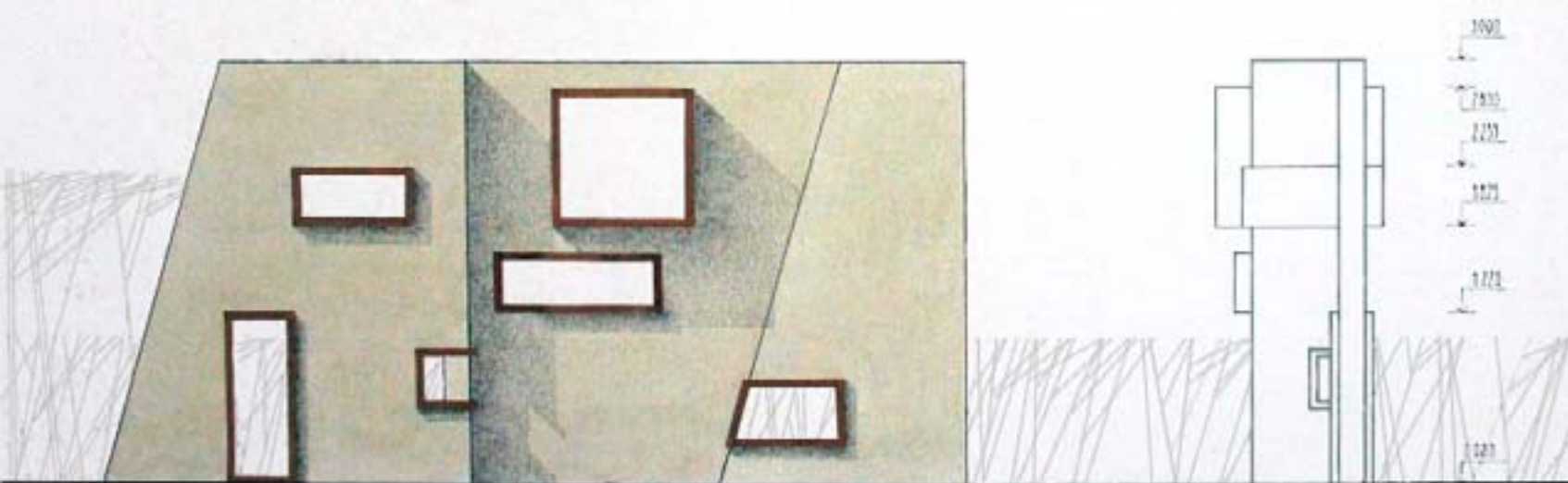
ПРОЕКТНЫЕ ДИСЦИПЛИНЫ
DESIGN DISCIPLINE
Объемное проектирование
Volume designing

Преподаватели:
Гребешков В. В. - доцент
Ковригина А. С. - доцент
Удина И. А. - ст. преподаватель
Попова И. Л. - ст. преподаватель
Шенк К. И. - ассистент
Понятовский С. А. - ассистент

Teachers:
Grebeshkov V. V. - associate professor
Kovrigina A. S. - associate professor
Udina I. A. - head lecturer
Popova I. L. - head lecturer
Shenk K. I. - assistant
Ponyatovskii S. A. - assistant

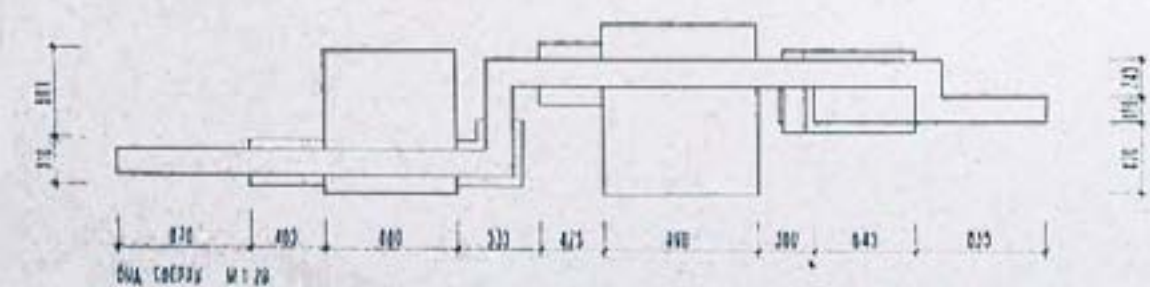


ИНФОРМАЦИОННАЯ УСТАНОВКА



ГЛАВНЫЙ ФАСАД М 1:20

БОКОВЫЙ ФАСАД М 1:20

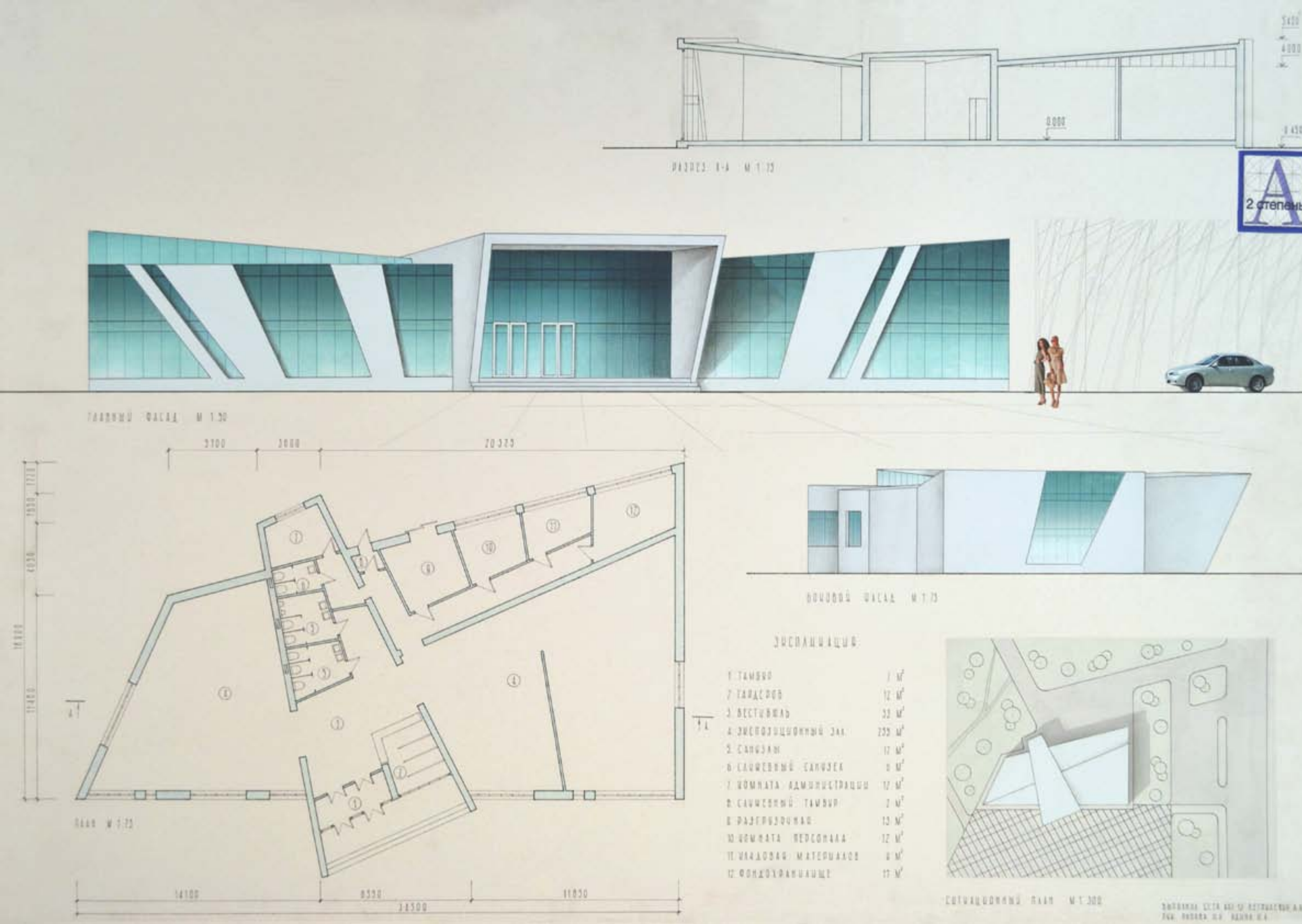


ПЛАН М 1:20

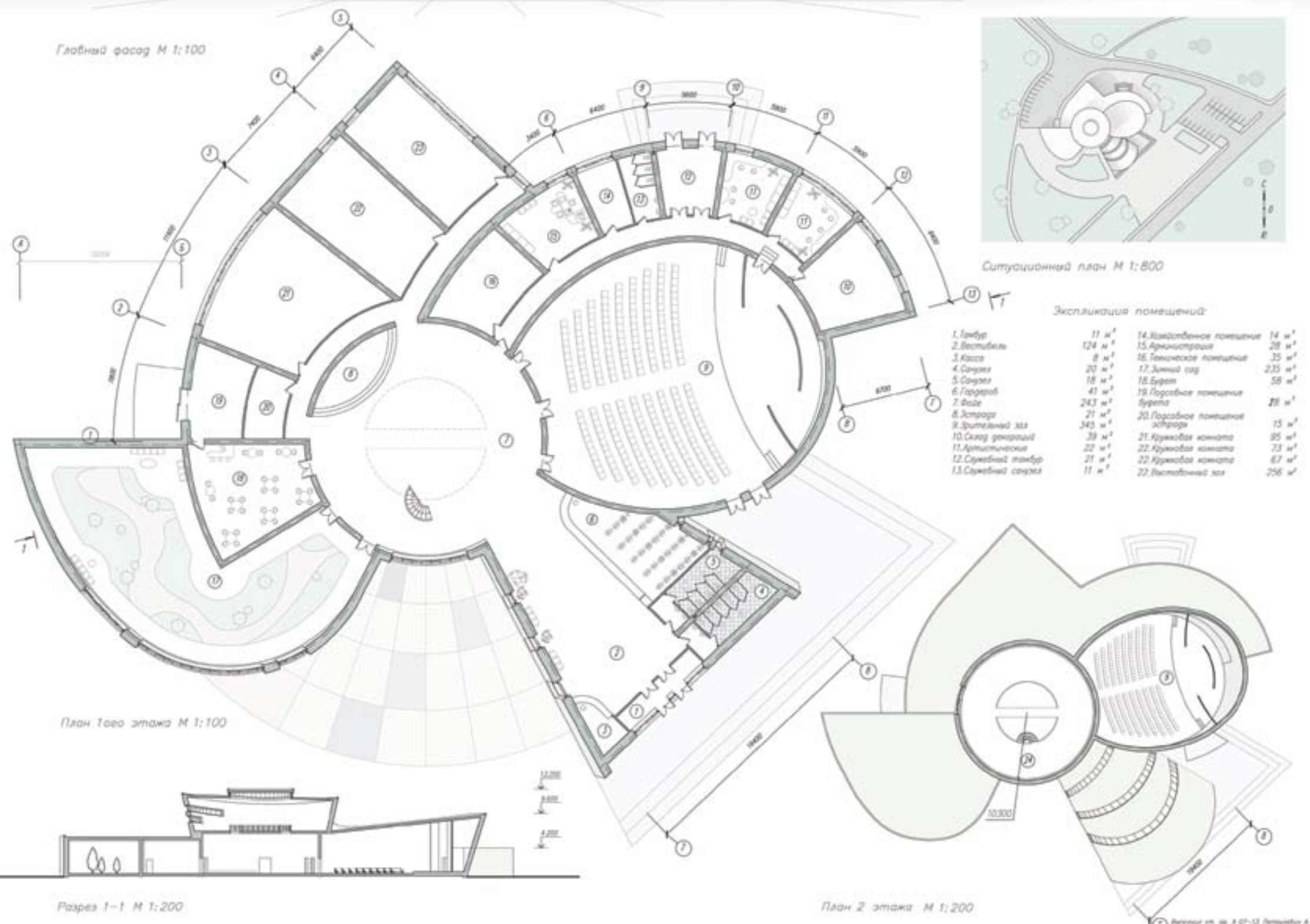
ВЫПОЛНИЛ СТ. ГРАФ. Э. ПЕТРИНСКИЙ К.А.
ОУН. ШИШКИН В.А. ПОДРОБ. В.К.



Информационная установка/ручная графика, макет
Information installation/manual graphics, layout



К л у б



Клуб/компьютерная графика, макет
Club/computer graphics, layout

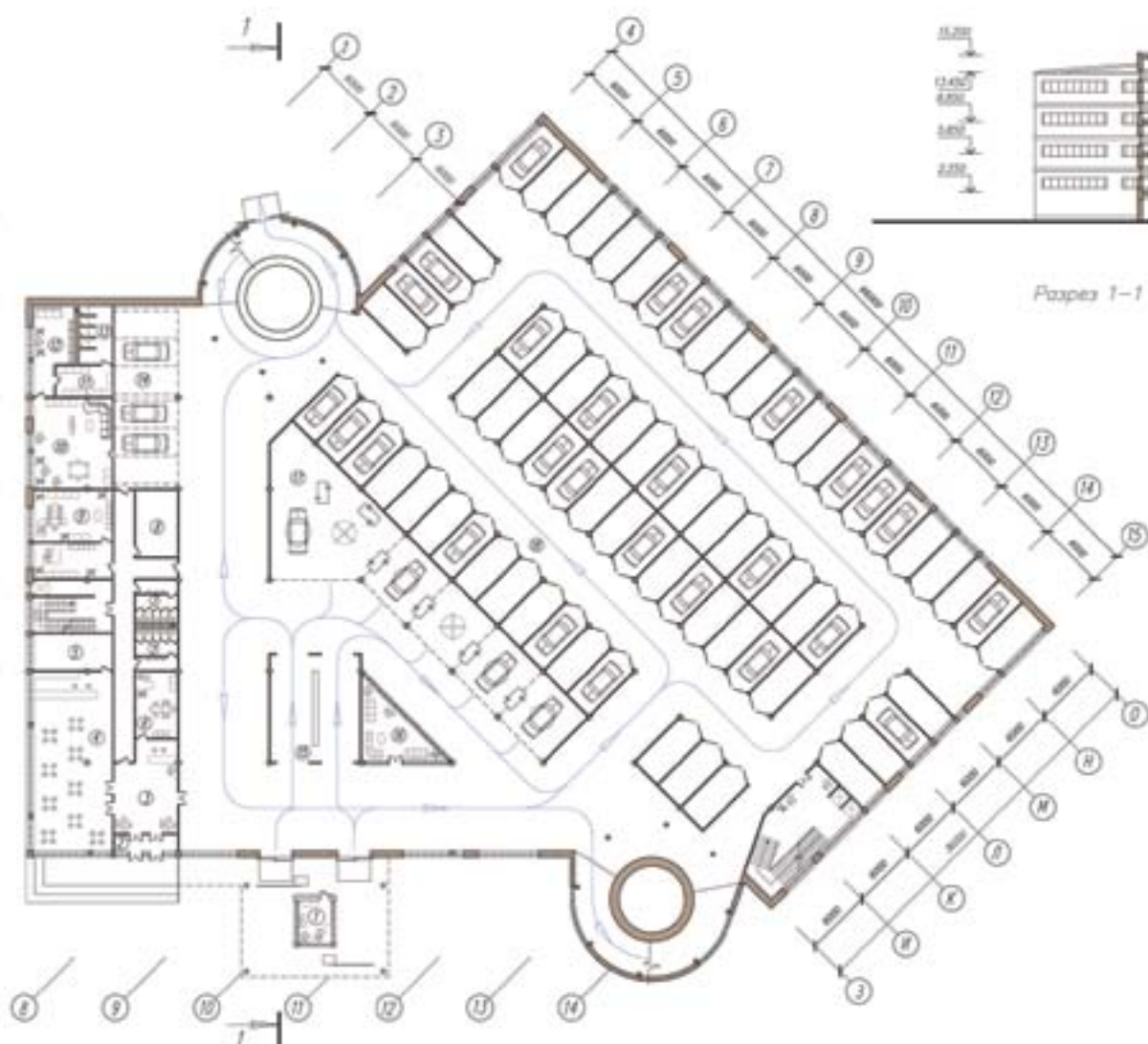
Гараж на 350 мест



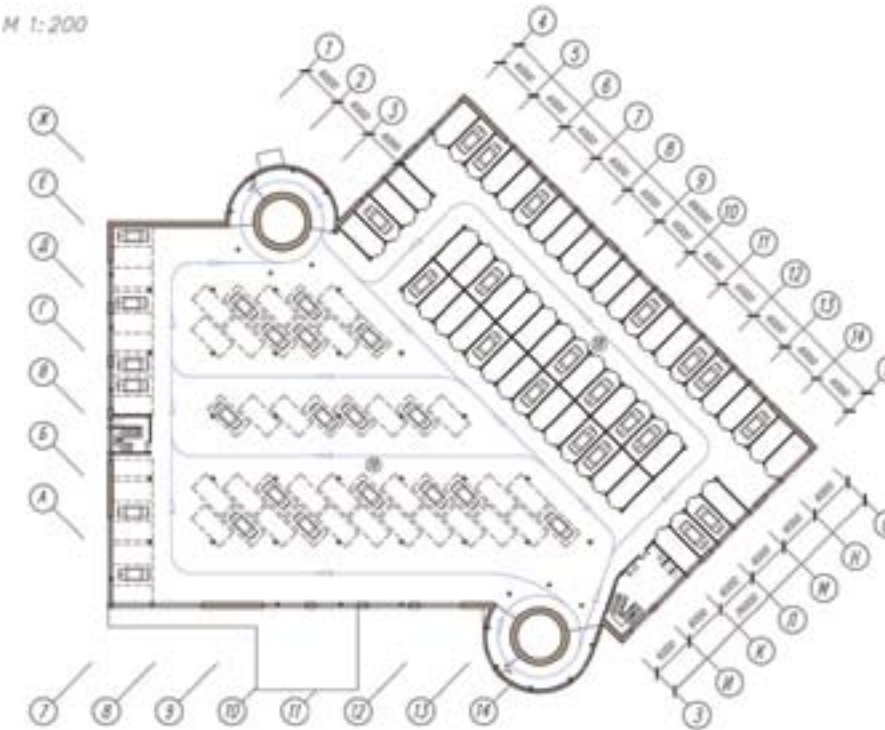
Главный фасад М 1:150



Разрез 1-1 М 1:200



План 1-го этажа М 1:200



План типового этажа М 1:300



Боковой фасад М 1:200

Экспликация помещений:

1. Кабинет директора	12 м ²
2. Тамбур	9 м ²
3. Холл	38 м ²
4. Столовая	122 м ²
5. Переходные помещения	25 м ²
6. Кухня	24 м ²
7. Санузлы	16 м ²
8. Технические помещения	25 м ²
9. Кабинет директора	18 м ²
10. Кабинет персонала	62 м ²
11. Раздевалка	15 м ²
12. Гардероб	27 м ²
13. Душ	17 м ²
14. Станция служебного транспорта	102 м ²
15. Мойка	85 м ²
16. Зона ожидания	31 м ²
17. Пункт тех. обслуживания	262 м ²
18. Боксовые ячейки	1670 м ²
19. Мониторинг	2230 м ²



Ситуационный план М 1:1000

Детали стр. № 4 27-32 Петербург А.А. Гребенников К.В. Шен К.В.

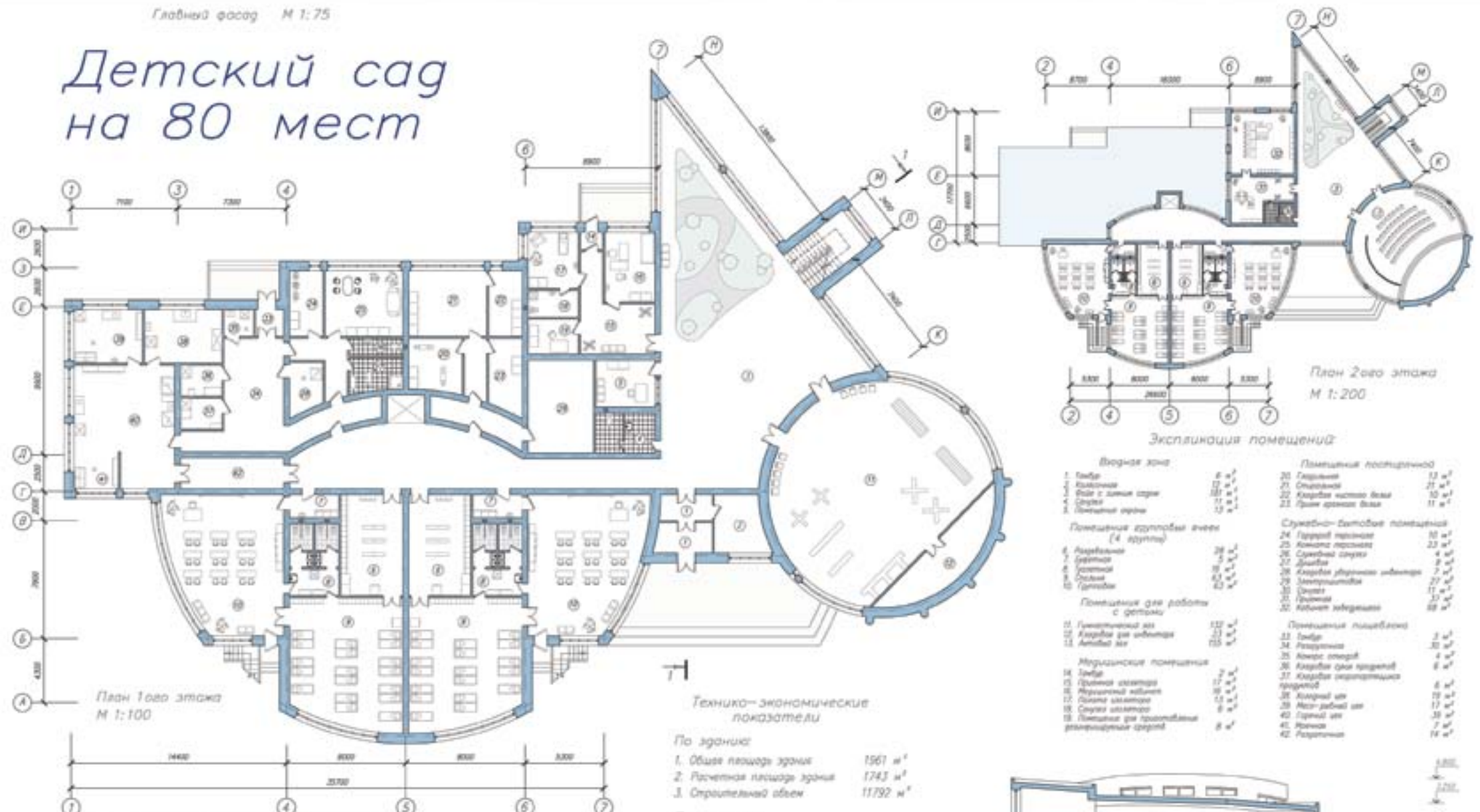


Гараж на 350 мест/компьютерная графика, макет
Garage for 350 seats/computer graphics, layout



Главный фасад М 1:75

Детский сад на 80 мест



Технико-экономические показатели

По зданию:

- Общая площадь здания: 1961 м²
- Расчетная площадь здания: 1743 м²
- Строительный объем: 11792 м³

По генплану:

- Площадь участка: 17374 м²
- Площадь застройки здания: 1646 м²
- Площадь озеленения: 6390 м²
- Площадь дорог и парковочных мест: 2982 м²
- Площадь проездов, площадок с твердым покрытием: 2437 м²



Генплан М 1:2000



Боковой фасад М 1:100



Детский сад на 80 мест/ компьютерная графика, макет Kindergarten for 80 places/computer graphics, layout



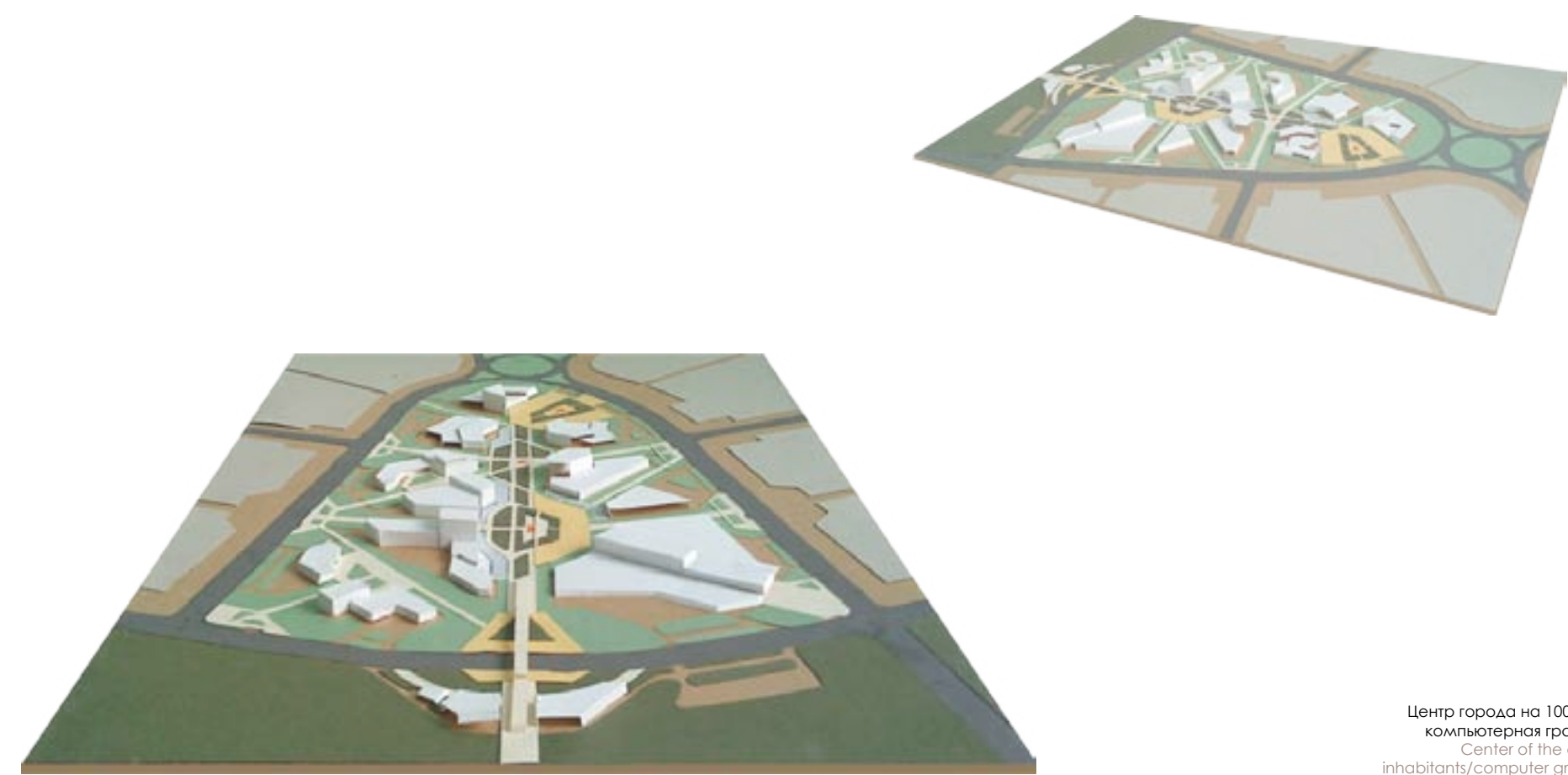
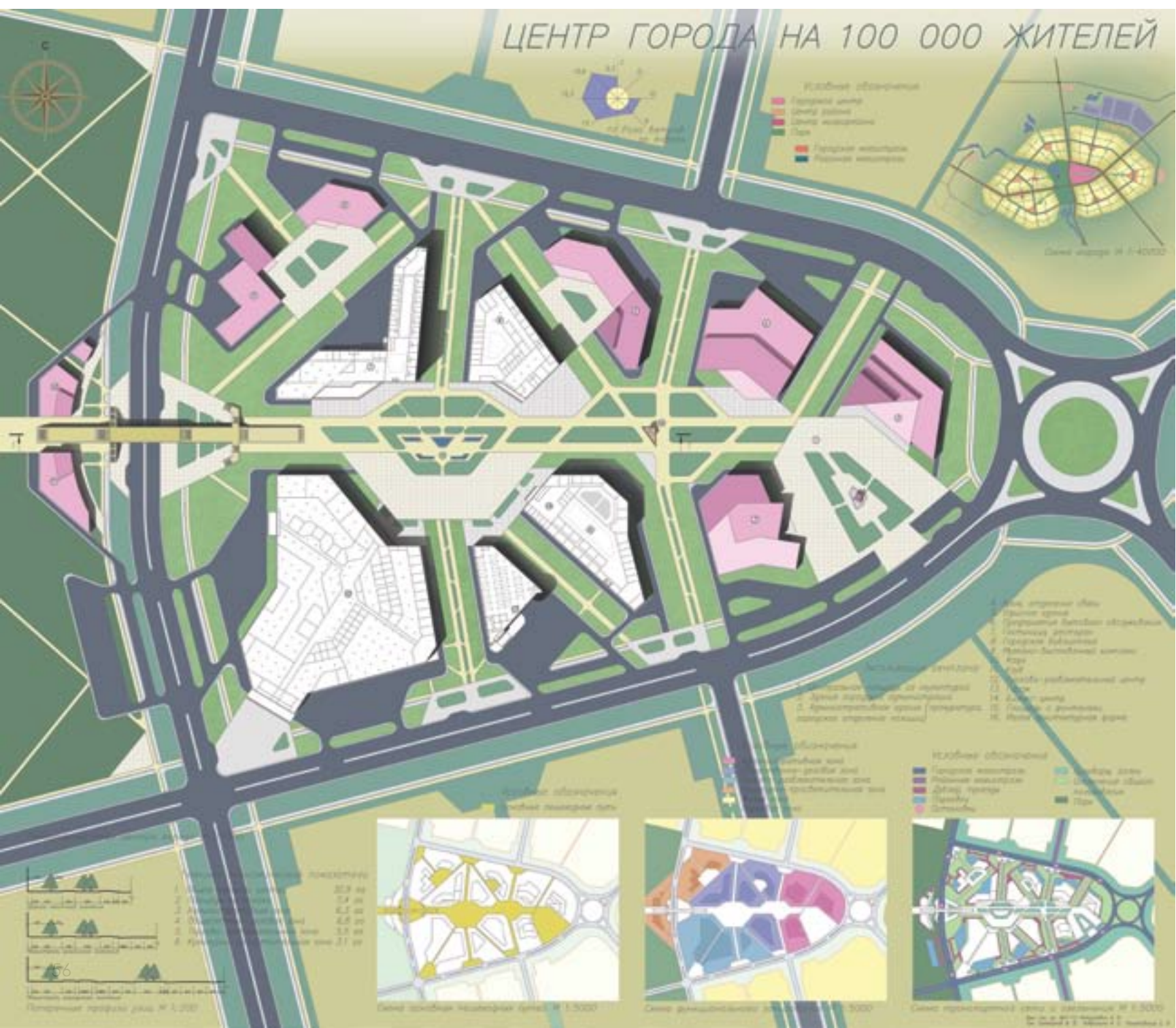
ПРОЕКТНЫЕ ДИСЦИПЛИНЫ
DESIGN DISCIPLINE
Градостроительство
Urban development

Преподаватели:
Гребешков В. В. - доцент
Ковригина А. С. - доцент
Понятовский С. А. - ассистент

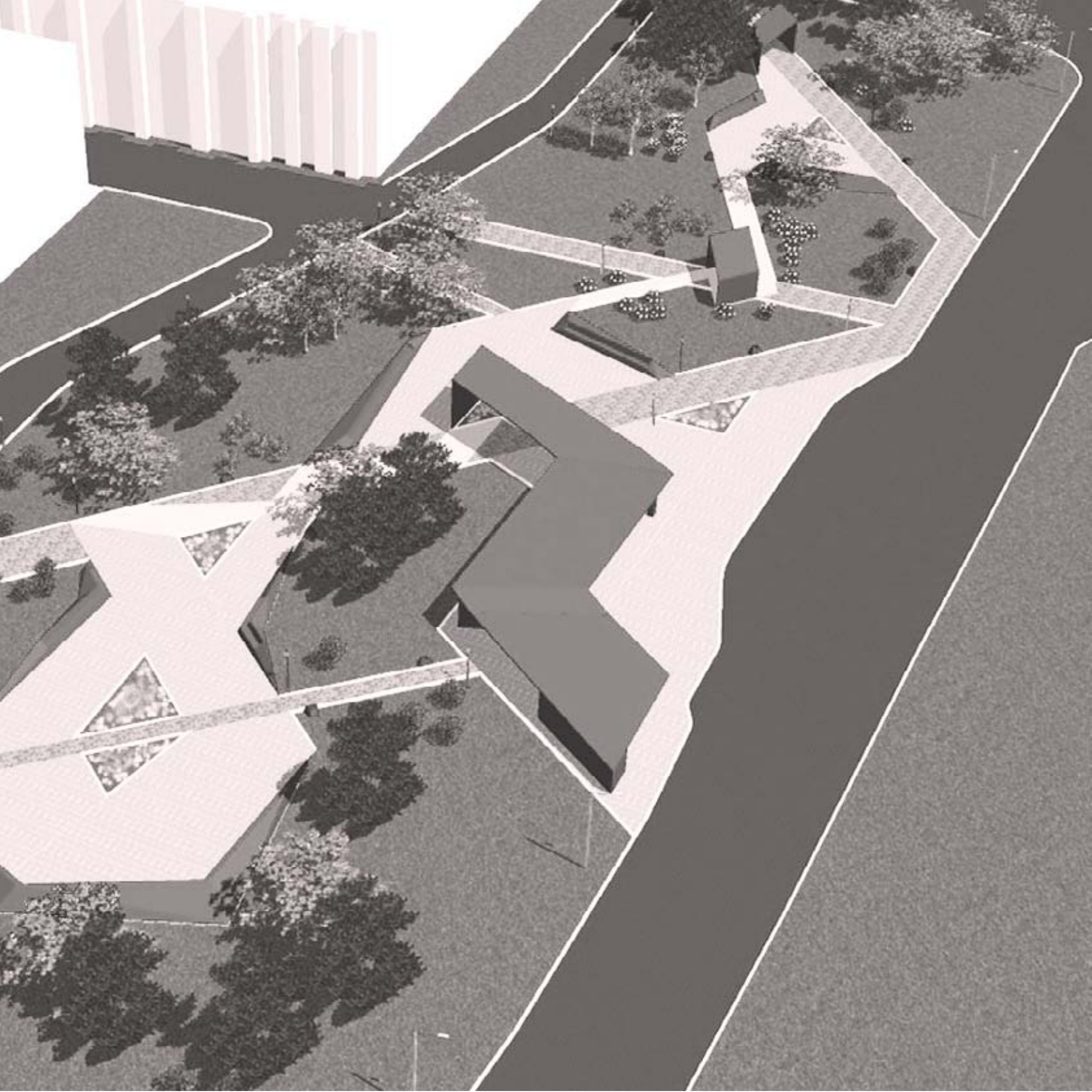
Teachers:
Grebeschkov V. V. - associate professor
Kovrigina A. S. - associate professor
Ponyatovskii S. A. - assistant



Поселок на 2500 жителей/компьютерная графика
The village of 2,500 inhabitants/
computer graphics



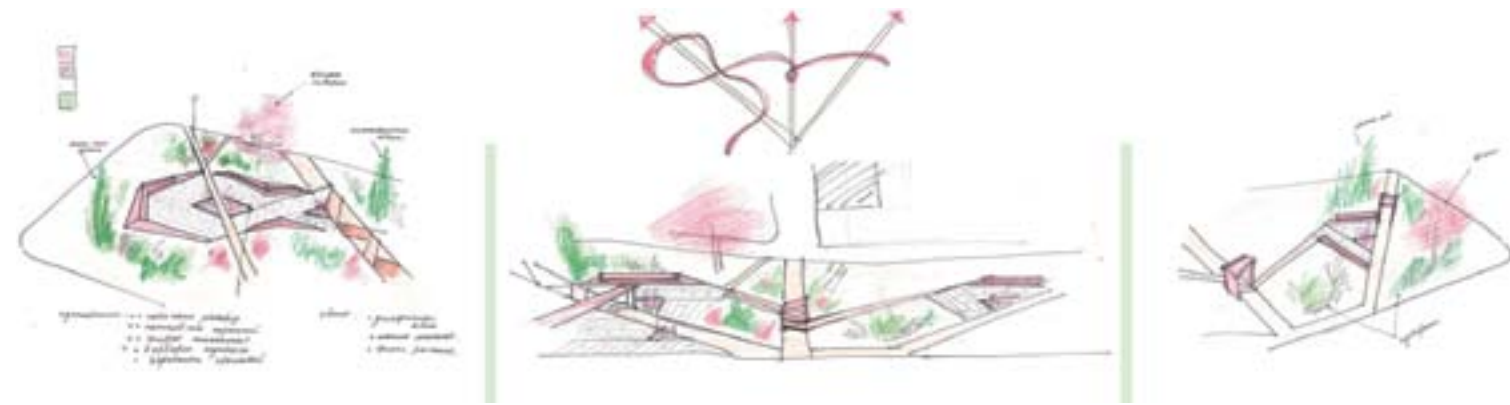
Центр города на 100000 жителей/
компьютерная графика, макет
Center of the city at 100,000
inhabitants/computer graphics, layout



ПРОЕКТНЫЕ ДИСЦИПЛИНЫ
DESIGN DISCIPLINE
Ландшафтное проектирование
Landscape designing

Преподаватели:
Аксянова Т. Ю. - доцент
Орестов И. А. - ассистент
Гайкова Е. Е. - ассистент

Teachers:
Aksyanova T. Y. - associate professor
Orestov I. A. - assistant
Gaikova E. E. - assistant



Благоустройство территории СФУ/
компьютерная графика
Improvement of the territory of SFU/
computer graphics



тема
дизайнер

Портфолио
Петрулевич А. А.

редакторы

Куликова М. П.
Сорокин А. В.

формат
гарнитура
цветовой профиль
бумага
печать
подписано
в печать
издатель

297x297
Century Gothic
CMYK
глянцевая
лазерная
15 декабря 2012

ФГАОУ ВПО СФУ ИАиД
660041 г. Красноярск
пр. Свободный, 82
e-mail: info@sfu-kras.ru
iad sfu-kras.ru

отпечатано

ООО «Мастерская
дизайна и рекламы»
г. Красноярск, ул.
Маерчака, 53б
e-mail: info@ramdr.ru

тираж

2 экз.

theme
designer

Portfolio
Petrulevich A. A.

editors

Kulikova M. P.
Sorokin A. In.

format
headset
color profile
paper
printing
signed in print
publisher

297x297
Century Gothic
CMYK
glossy
laser
December 15, 2012
FGAOU VPO SFU IAD
660041 Krasnoyarsk
pr. Svobodny, 82
e-mail: info@sfu-kras.ru
iad sfu-kras.ru

printed

Ltd «Workshop
design and advertising»
Krasnoyarsk,
st. Maerchaka, 53b
e-mail: info@ramdr.ru

printing

2 copies.

