

# ПОРТФОЛИО

Черепихина

Надежда

---







**ПОРТФОЛИО**

Черепихина  
Надежда

**Черепихина Надежда**

Род. 2 декабря 1989 года

- 1997 - 2007гг - обучение в средней общеобразовательной школе.
- 1998 - 2005гг - обучение в музыкальной школе, специальность фортепиано.
- 2007г - поступление в СФУ, ИАиД, специальность «Архитектура».
- 2008г - обмерная практика, г. Красноярск.
- 2009г - живописно-ознакомительная практика, г. Санкт-Петербург.
- 2011г - участие в конкурсе «Ордер Воплощения», проект «Гостиница».

**Cherepakhina Nadezhda**

Date of birth: on December 2nd, 1989.

- 1997 - 2007 - education in secondary school.
- 1998 - 2005 - learning in the school of music, specialty «The piano».
- 2007 - entrance to the SFU, UAD, specialty «Architecture».
- 2008 - measurement practice, Krasnoyarsk.
- 2009 - pictorial-study practice, St.Petersburg.
- 2011 - participation in the competition «Order of Embodiment», project «The hotel».

**Академические дисциплины**

Рисунок.....	12-19
Живопись.....	22-28

**Проект**

Малая гостиница на 112 мест.....	32
Парк «Острова мечты».....	34
Поселок на 2000 жителей.....	36
Город на 100 тыс. жителей.....	37
Центр города.....	38
Микрорайон на 10 тыс. жителей.....	39
Общеобразовательная школа.....	40
Многофункциональный жилой комплекс.....	42



Рисунок



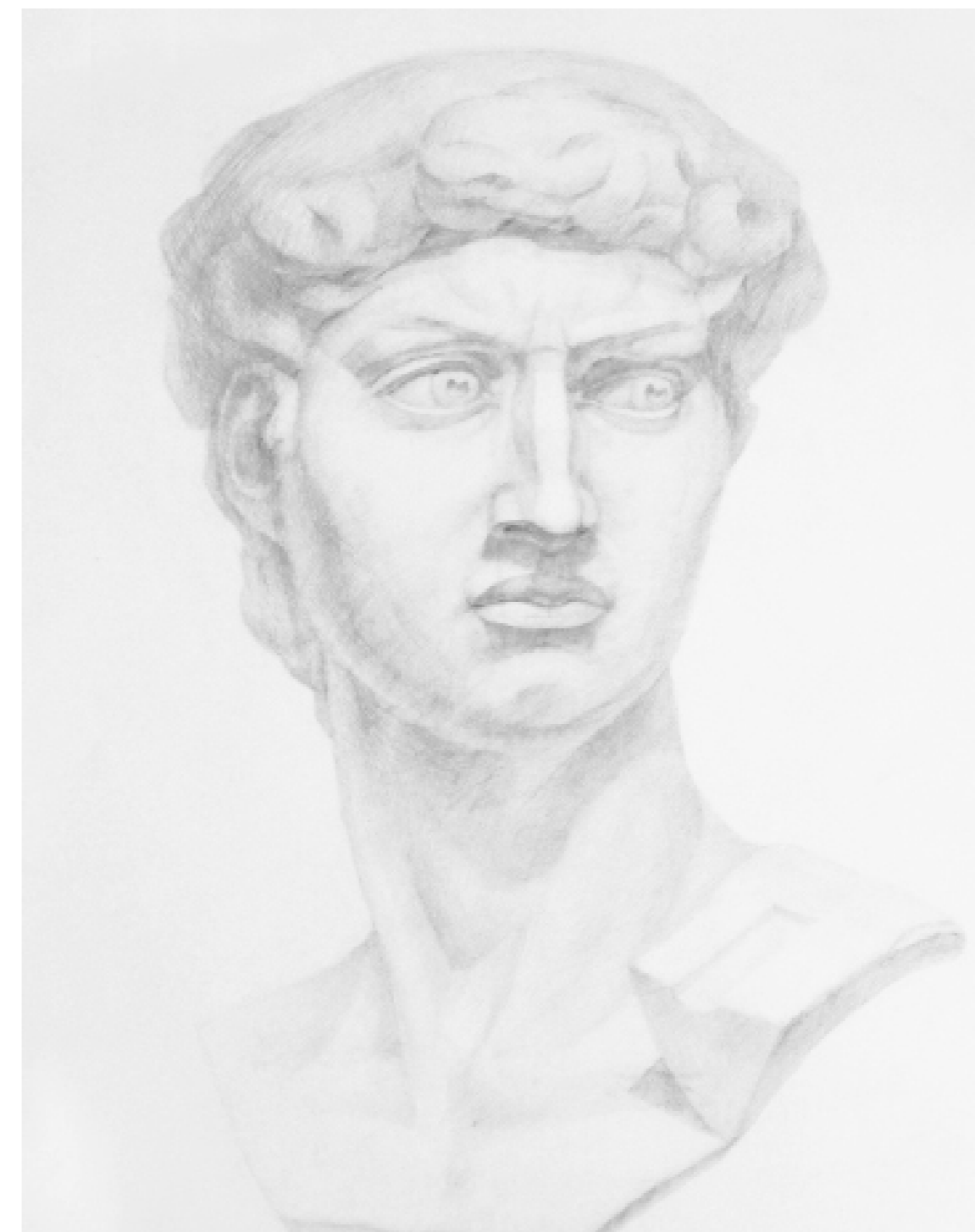
Натюрморт. Карандаш.  
Преподаватели: Ганцов М. Н., Чередова Е. В.  
2008 - 1 курс, 2 семестр



Зарисовка, сделанная на летней практике. Карандаш.  
Преподаватели: Мурина Н. В.  
2010 - 3 курс, 6 семестр



Голова Аполлона. Карандаш.  
Преподаватели: Мусат Б. И., Кальмаев К. А.  
2008 - 2 курс, 3 семестр1414

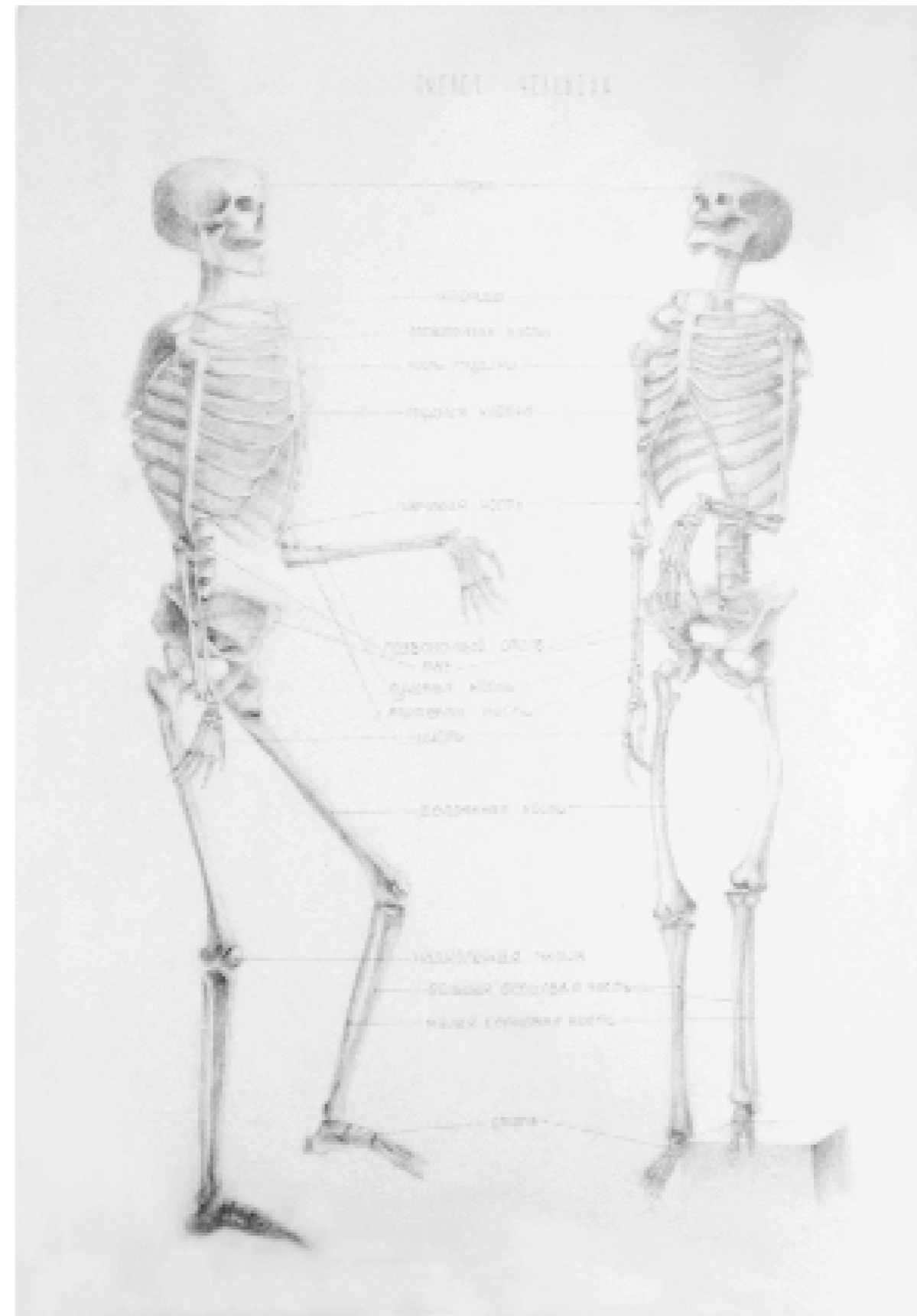


Голова Давида. Карандаш.  
Преподаватели: Мусат Б. И., Кальмаев К. А.  
2008 - 2 курс, 3 семестр





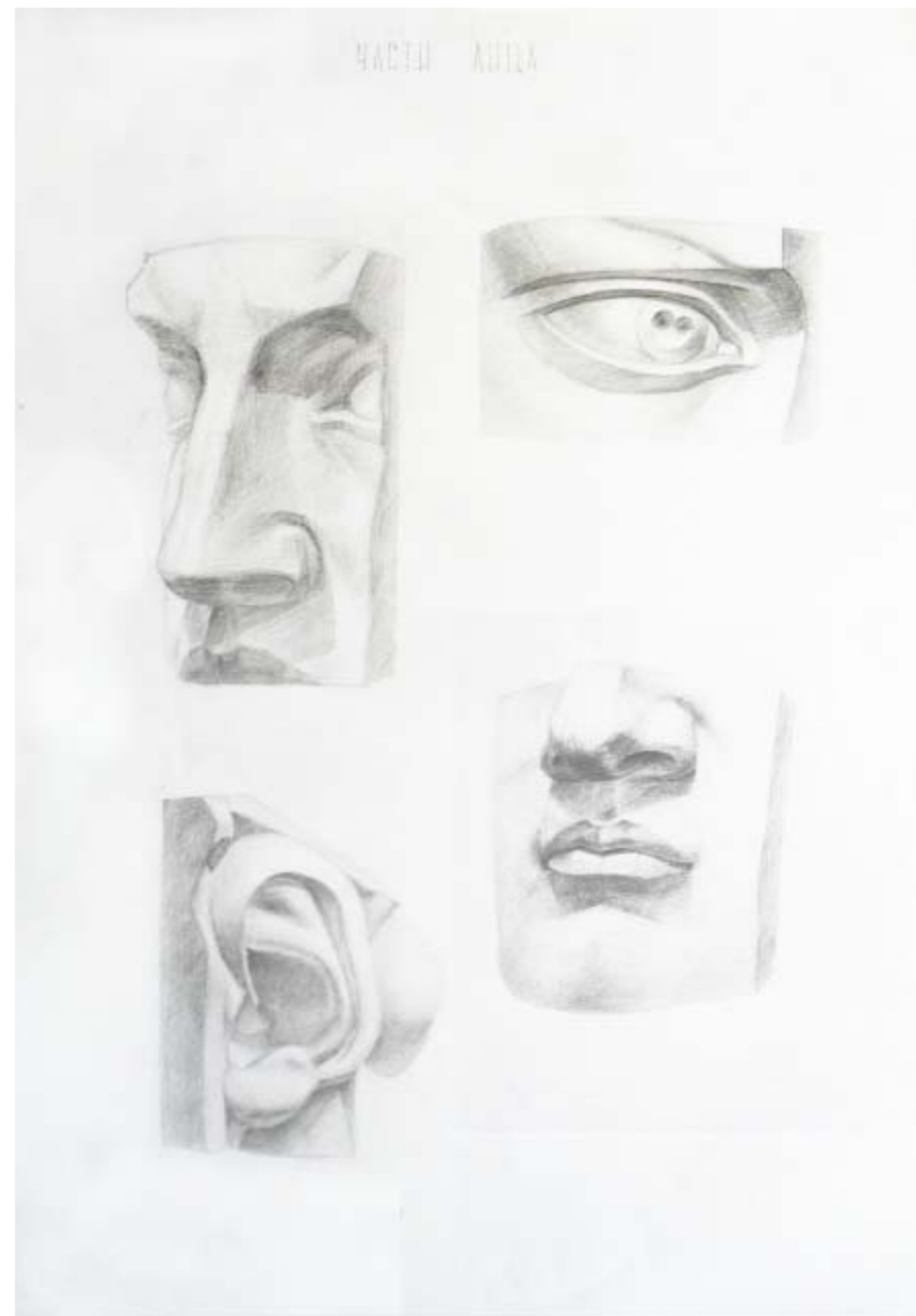
Экорше тела. Карандаш.  
Преподаватели: Мусат Б. И., Кальмаев К. А.  
2009 - 2 курс, 4 семестр



Скелет человека. Карандаш.  
Преподаватели: Мусат Б. И., Кальмаев К. А.  
2009 - 2 курс, 4 семестр



Части тела. Карандаш.  
Преподаватели: Мусат Б. И., Кальмаев К. А.  
2009 - 2 курс, 4 семестр



Части лица. Карандаш.  
Преподаватели: Мусат Б. И., Кальмаев К. А.  
2008 - 2 курс, 3 семестр



*Живопись*



Натюрморт №1. Гуашь (земляная палитра).  
Преподаватели: Мурина Н. В., Кальмаев К. А.  
2008 - 2 курс, 3 семестр



Натюрморт №2. Гуашь (земляная палитра).  
Преподаватели: Мурина Н. В., Кальмаев К. А.  
2008 - 2 курс, 3 семестр



Натюрморт №3. Гуашь.  
Преподаватели: Мурина Н. В., Кальмаев К. А.  
2008 - 2 курс, 3 семестр



Натюрморт №4. Гуашь.  
Преподаватели: Мурина Н. В., Кальмаев К. А.  
2009 - 2 курс, 4 семестр



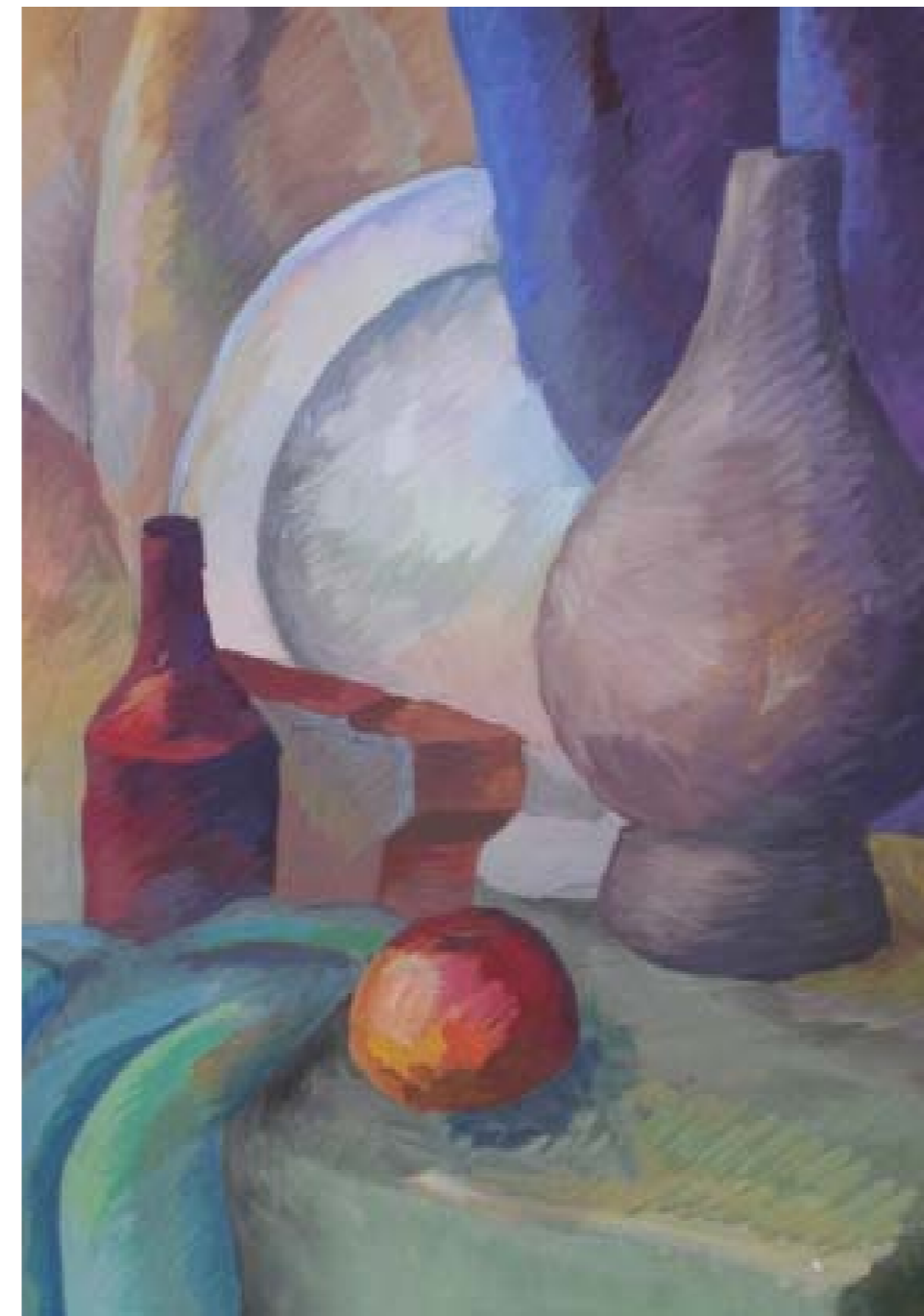
Натюрморт №5. Гуашь.  
 Преподаватели: Мурина Н. В., Кальмаев К. А.  
 2009 - 2 курс, 4 семестр



Натюрморт №6. Гуашь.  
 Преподаватели: Яковлев В. А., Мурина Н. В.  
 2009 - 3 курс, 5 семестр



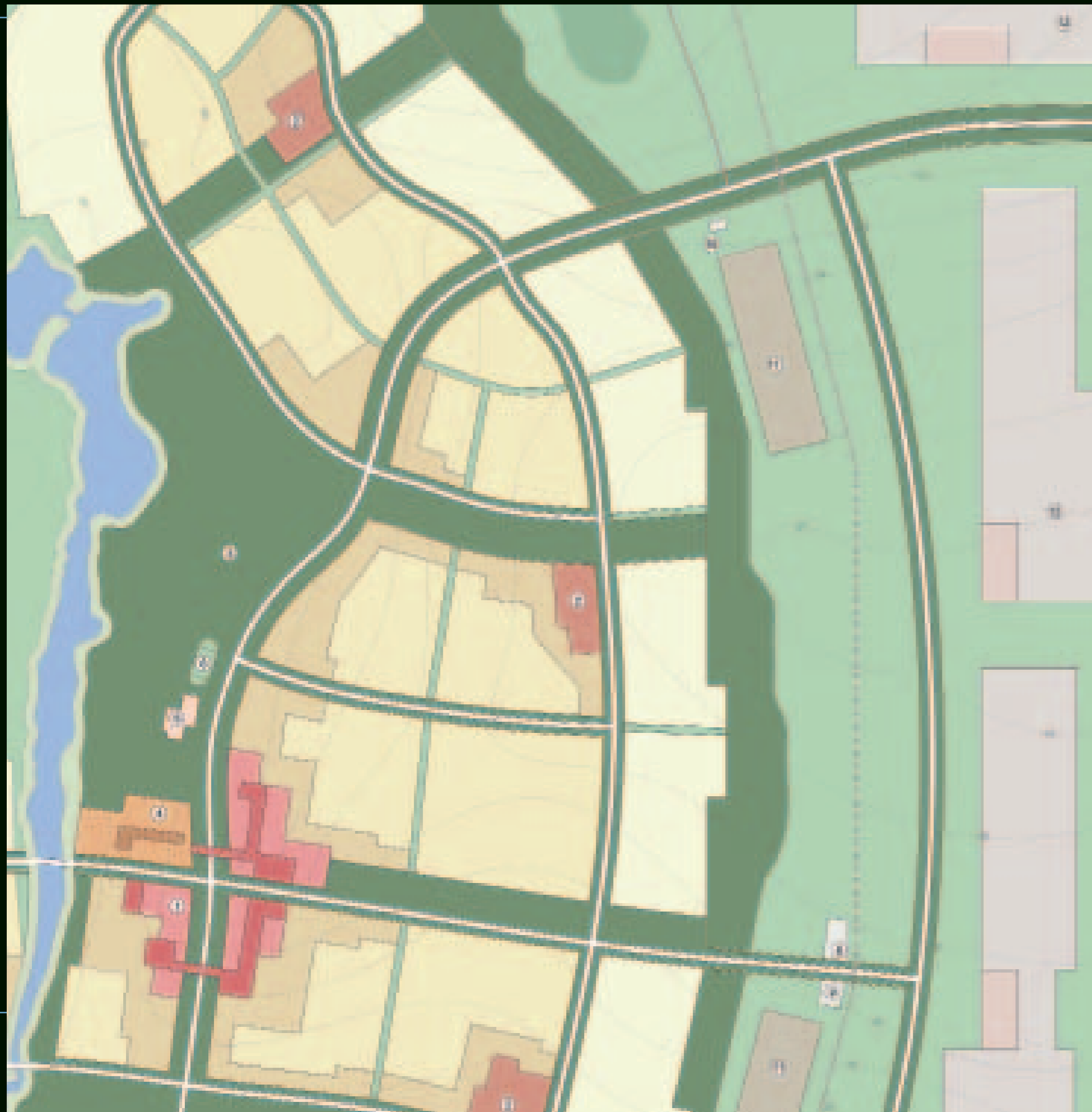
Натюрморт №7. Гуашь.  
Преподаватели: Яковлев В. А., Мурина Н. В.  
2009 - 3 курс, 5 семестр



Натюрморт №8. Гуашь.  
Преподаватели: Яковлев В. А., Мурина Н. В.  
2009 - 3 курс, 5 семестр



Натюрморт №9. Гуашь.  
Преподаватели: Яковлев В. А., Мурина Н. В.  
2009 - 3 курс, 5 семестр

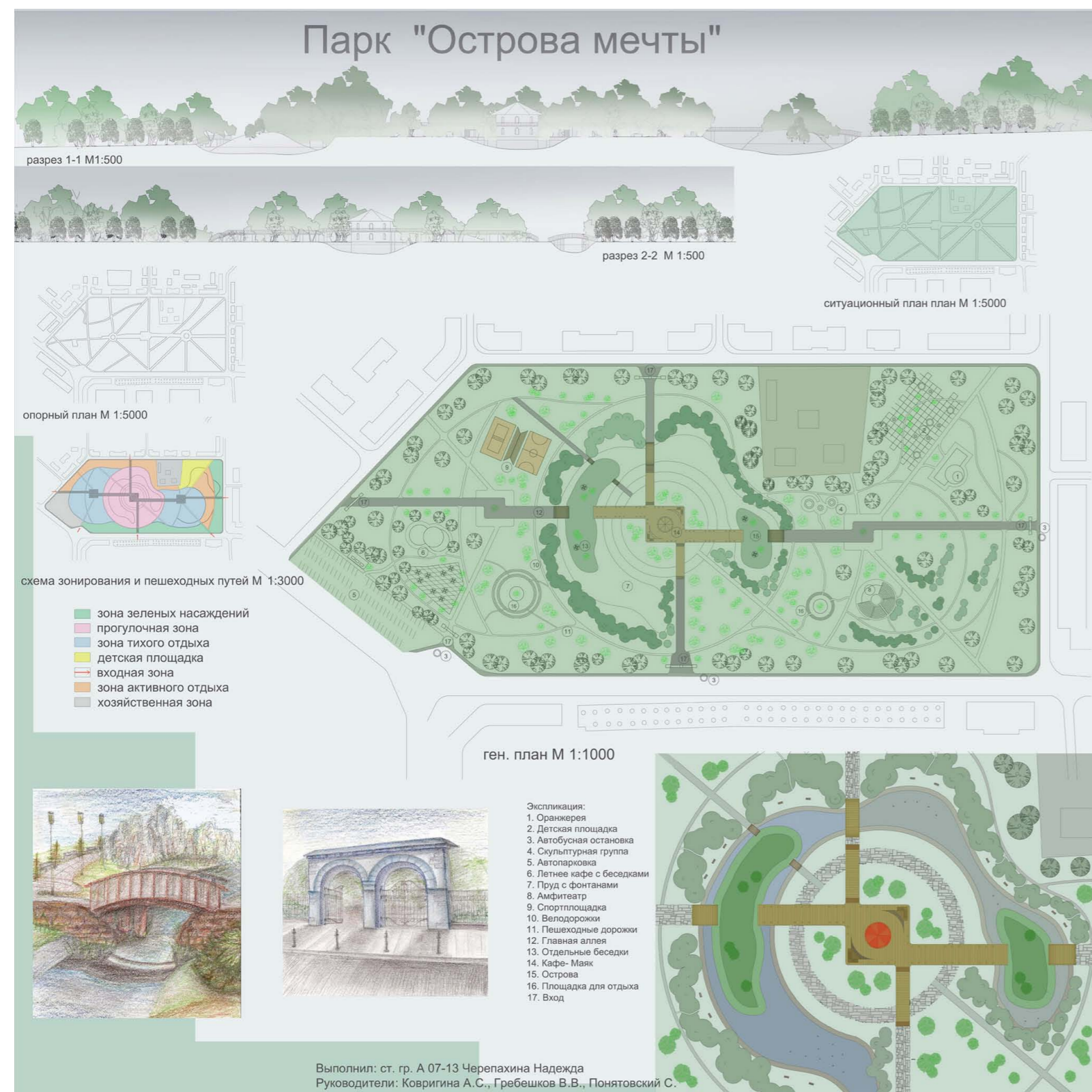


*Проект*





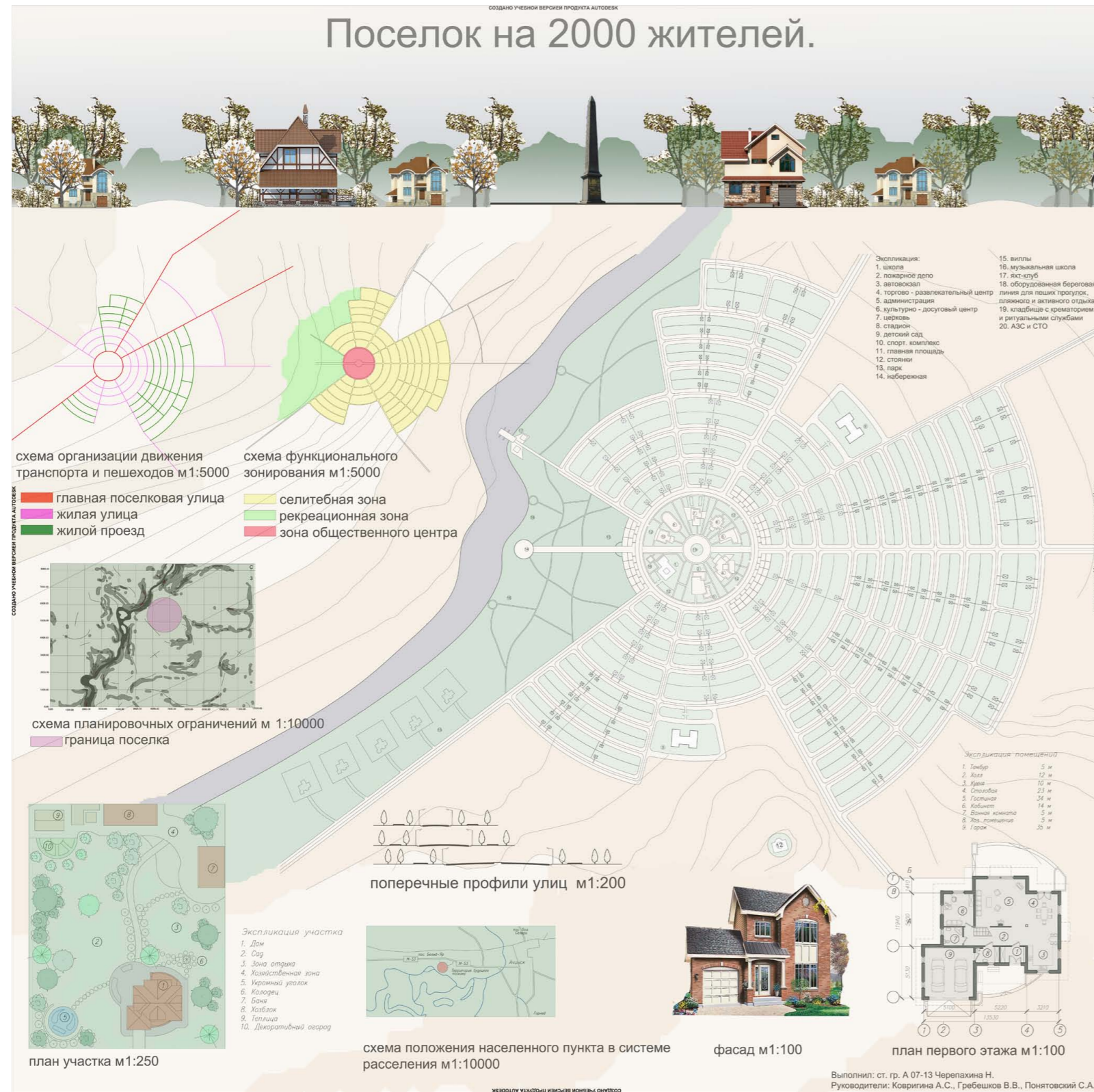
Малая гостиница на 112 мест.  
Преподаватели: Ковригина А. С., Шенк К. И.  
2009 - 3 курс, 5 семестр



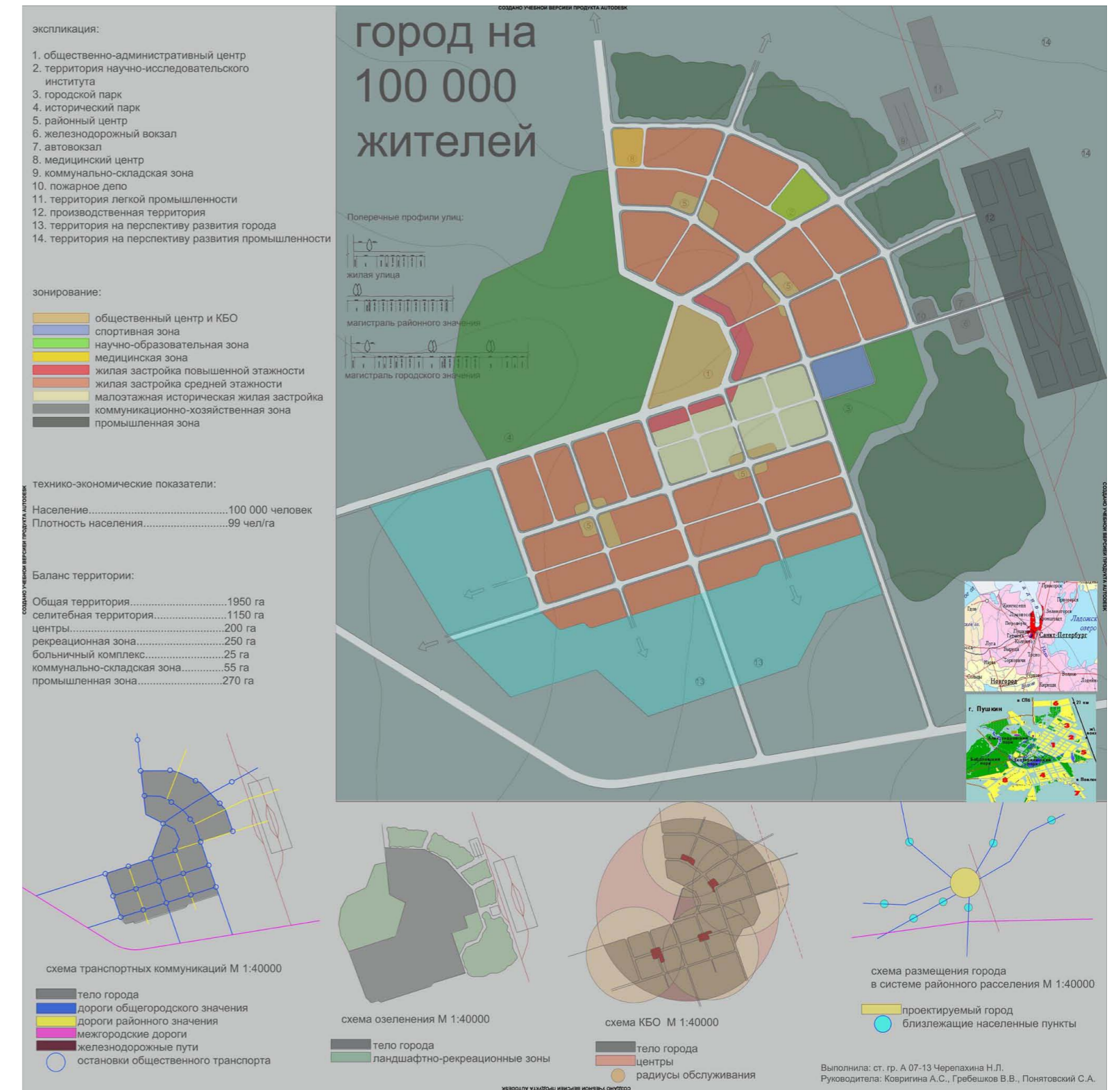
Парк расположен в районе проспекта Свободный. Основные пешеходные пути определены композицией пространства.

В парке выделяются основные 4 зоны: спортивная, пикниковая (для приезжающих отдохнуть с семьей), зона лесопарка (на территории существующей березовой рощи) и прогулочная.

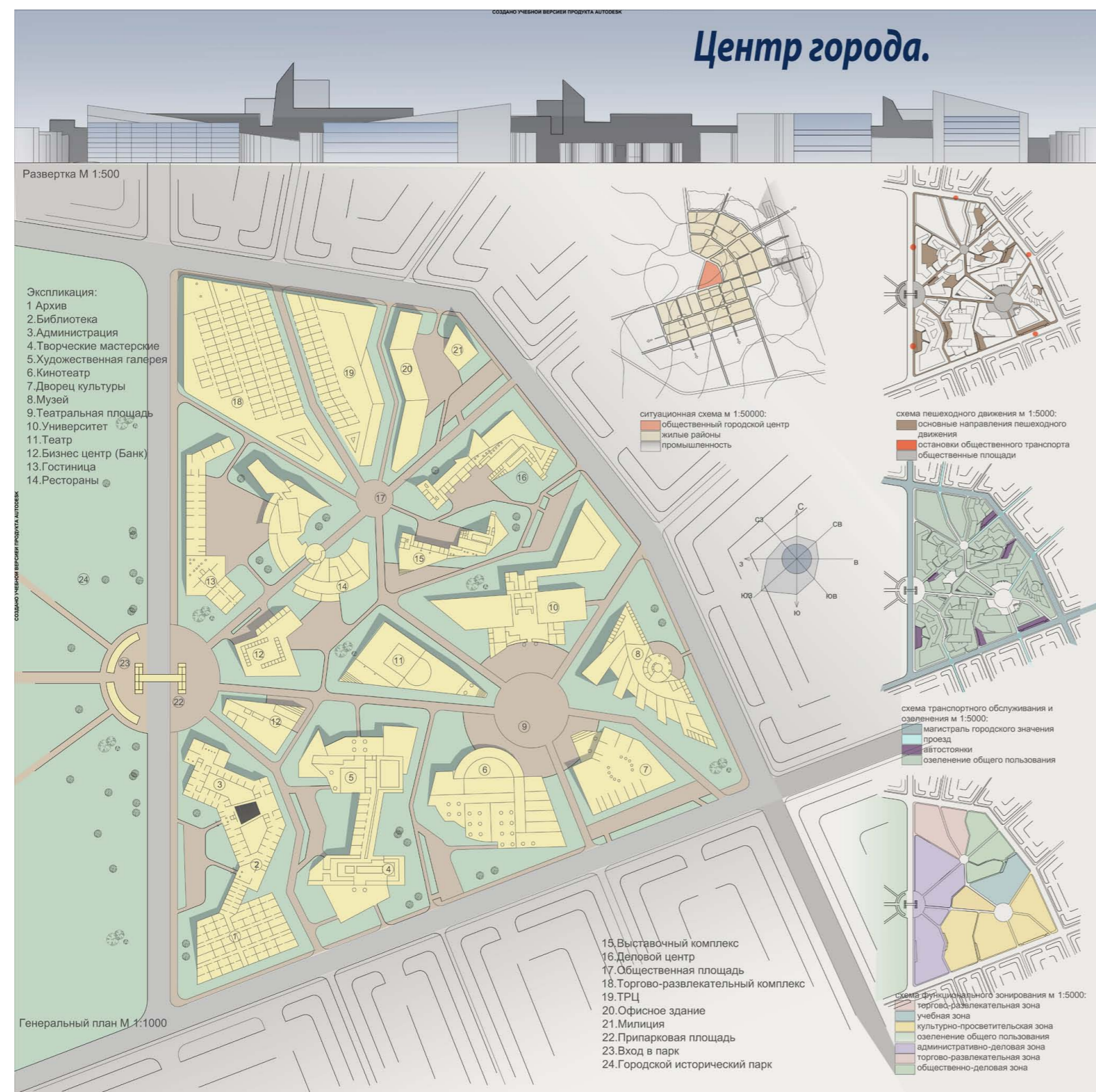
В самом «сердце» парка была запроектирована терраса с павильонами, кафе и студенческим клубом.



Поселок на 2000 жителей.  
Преподаватели: Ковригина А. С., Гребешков В. В., Понятовский С. А.  
2010 - 4 курс, 7 семестр



Город на 100 тысяч жителей.  
Преподаватели: Ковригина А. С., Гребешков В. В., Понятовский С. А.  
2011 - 4 курс, 8 семестр



Центр города.  
 Преподаватели: Ковригина А. С., Гребешков В. В., Понятовский С. А.  
 2011 - 4 курс, 8 семестр

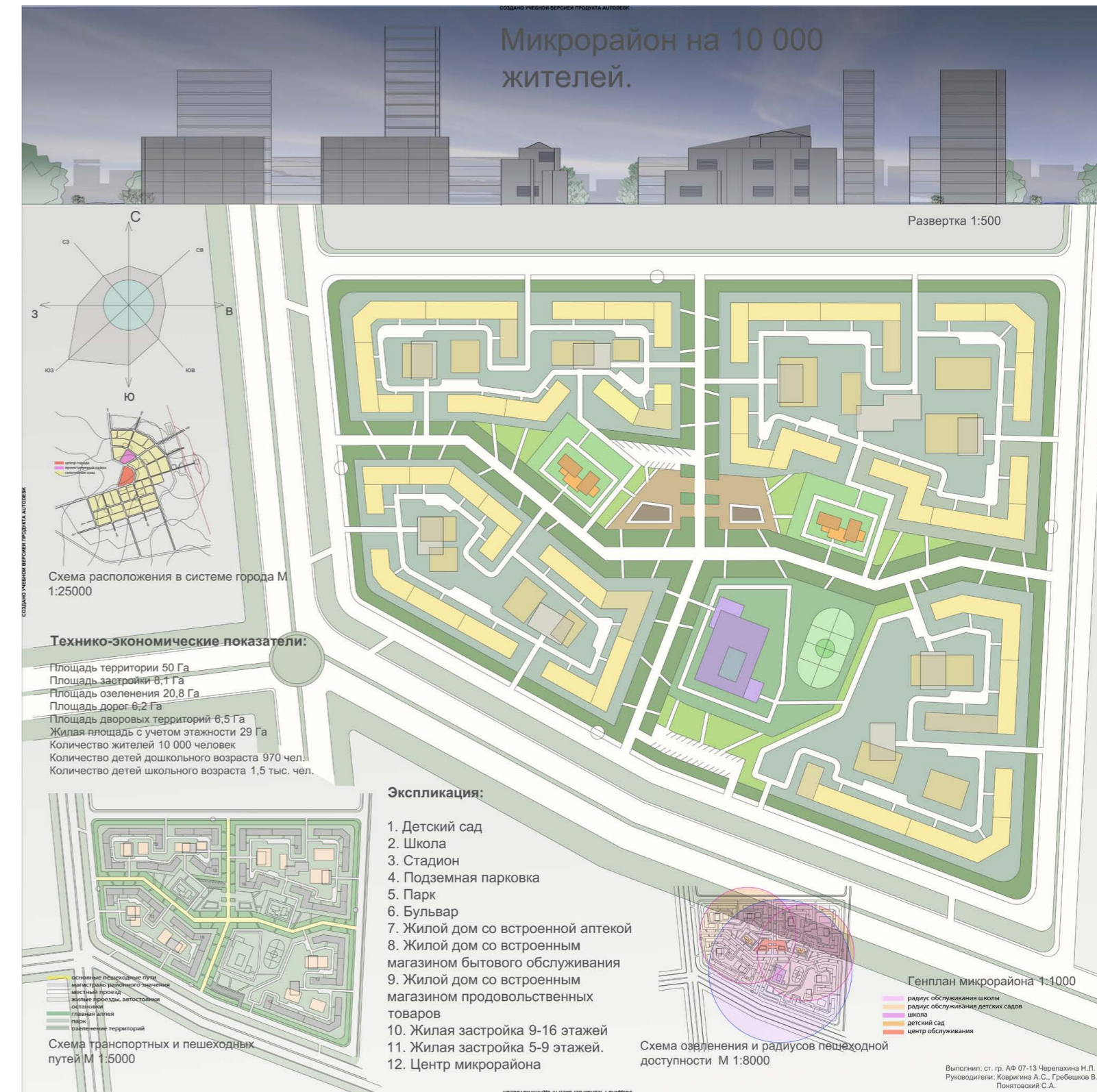
Земельный участок, на котором проектируется микрорайон, расположен в Северо-Западной части города.

Архитектурно-пространственная композиция микрорайона создает интересный образ застройки, обеспечивающей комфортность проживания, удобные транспортные и пешеходные связи внутри микрорайона и с городом.

Проект предусматривает развитый зеленый каркас, который большей частью концентрируется в центре у общественных зданий.

В дворовых пространствах располагаются автостоянки, площадки для игр детей, отдыха взрослых, гимнастические и хозяйственные площадки.

Микрорайон на 10000 жителей.  
 Преподаватели: Ковригина А. С., Гребешков В. В., Понятовский С. А.  
 2011 - 4 курс, 8 семестр



Общеобразовательная школа.

Экспликация:

Вестибюльная группа:

- 1. Тамбур 10м<sup>2</sup>
- 2. Пост охраны 4м<sup>2</sup>
- 3. Гардероб младших классов 42м<sup>2</sup>
- 4. Гардероб старших классов 75м<sup>2</sup>
- 5. Вестибюль 250м<sup>2</sup>

Помещение для учащихся младших классов:

- 6. С/у 24,5м<sup>2</sup>
- 7. Кабинет 1го класса 63м<sup>2</sup>
- 8. Кабинет 2го класса 63м<sup>2</sup>
- 9. Помещение продленного дня 100м<sup>2</sup>
- 10. Рекреация 120м<sup>2</sup>
- 11. Кабинет 3го класса 63м<sup>2</sup>
- 12. Кабинет 4го класса 63м<sup>2</sup>
- 13. Спальня-игровая 84м<sup>2</sup>

Помещения для учащихся средней и старшей школы:

- 15. Кабинет 5х кл. 63м<sup>2</sup>
- 16. Кабинет 6х кл. 63м<sup>2</sup>

- 22. Информатика 35м<sup>2</sup>
- 23. Черчение и рисование 91м<sup>2</sup>
- 24. Рекреация 150м<sup>2</sup>
- 25. С/у 24,5м<sup>2</sup>

- 26. Физика 105м<sup>2</sup>
- 27. Химия 105м<sup>2</sup>
- 28. Биология 105м<sup>2</sup>
- 29. Ин.яз 63; 63; 63м<sup>2</sup>
- 30. Поточная аудитория 120м<sup>2</sup>
- 31. Астрология 49м<sup>2</sup>
- 32. ОБЖ 60м<sup>2</sup>

- Трудовое обучение:
- 33. Мастерская по обработке ткани и технологии 84м<sup>2</sup>
  - 34. Комната кулинарии 91м<sup>2</sup>
  - 35. Мастерская по обработке дерева и технологий 91м<sup>2</sup>
  - 36. Мастерская по обработке металла и технологий 91м<sup>2</sup>
  - 37. Инструментальная 10,5м<sup>2</sup>
  - 38. С/у 24,5м<sup>2</sup>

- Кружковые помещения:
- 39. Музыка и пения 85м<sup>2</sup>
  - 40. Фото-киностудия 40м<sup>2</sup>
  - 41. Изобразительное искусство 60м<sup>2</sup>
  - 42. Тех творчество 56м<sup>2</sup>
  - 43. Интернет клуб 91м<sup>2</sup>

- Столовая:
- 44. Гардероб 14,4м<sup>2</sup>
  - 45. Душевая с с/у 12м<sup>2</sup>

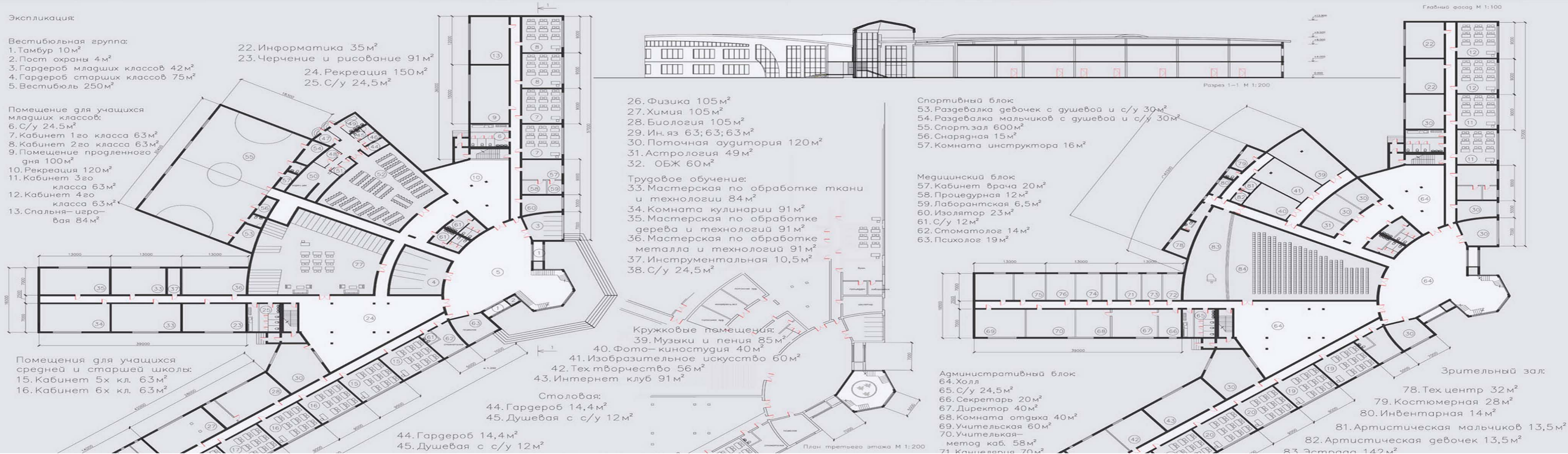
- 44. Гардероб 14,4м<sup>2</sup>
- 45. Душевая с с/у 12м<sup>2</sup>

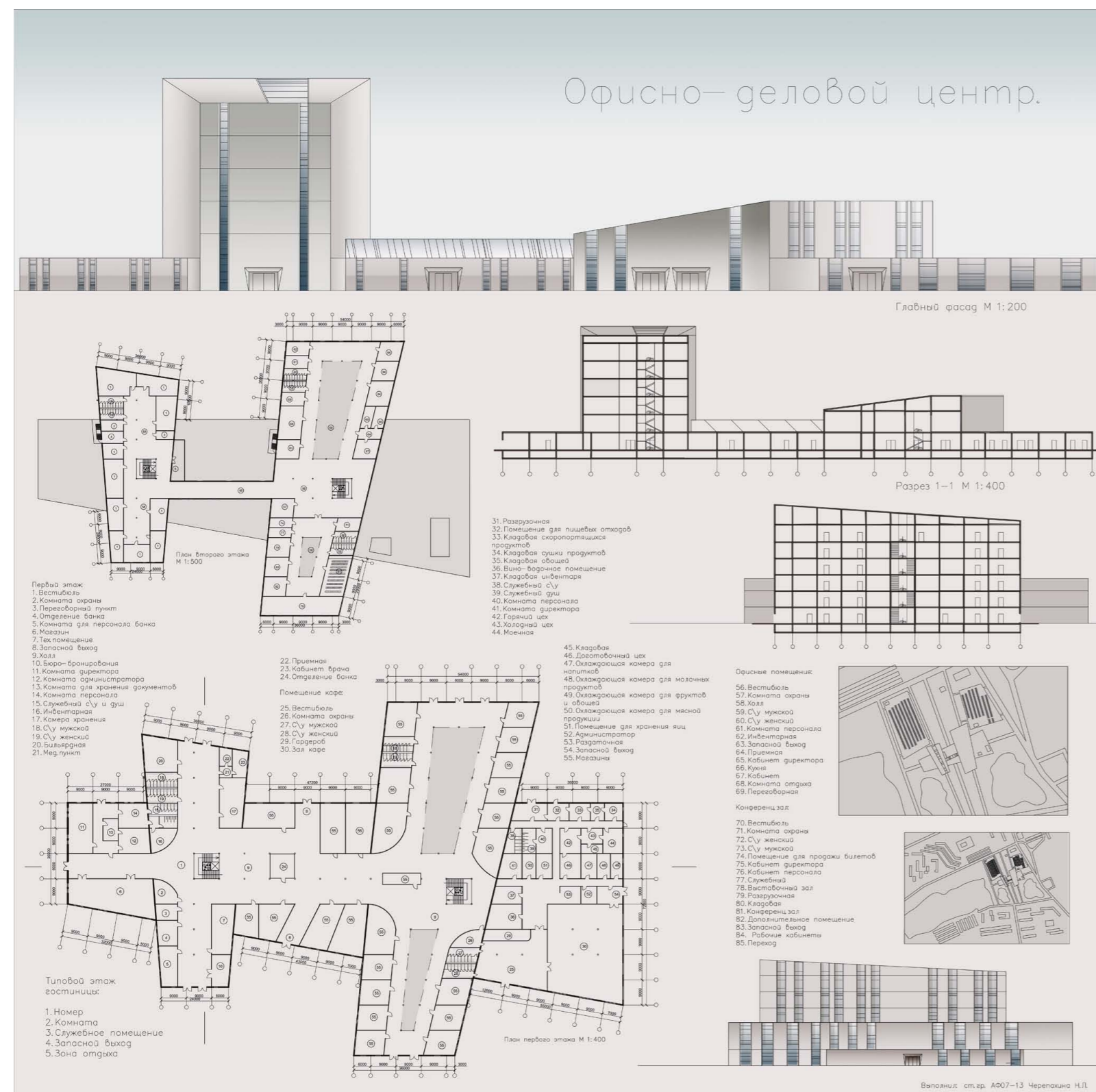
- Спортивный блок
- 53. Раздевалка девочек с душевой и с/у 30м<sup>2</sup>
  - 54. Раздевалка мальчиков с душевой и с/у 30м<sup>2</sup>
  - 55. Спорт.зал 600м<sup>2</sup>
  - 56. Спортивная 15м<sup>2</sup>
  - 57. Комната инструктора 16м<sup>2</sup>

- Медицинский блок
- 57. Кабинет врача 20м<sup>2</sup>
  - 58. Процедурная 12м<sup>2</sup>
  - 59. Лаборантская 6,5м<sup>2</sup>
  - 60. Изолятор 23м<sup>2</sup>
  - 61. С/у 12м<sup>2</sup>
  - 62. Стоматолог 14м<sup>2</sup>
  - 63. Психолог 19м<sup>2</sup>

- Административный блок
- 64. Холл
  - 65. С/у 24,5м<sup>2</sup>
  - 66. Секретарь 20м<sup>2</sup>
  - 67. Директор 40м<sup>2</sup>
  - 68. Комната отдыха 40м<sup>2</sup>
  - 69. Учительская 60м<sup>2</sup>
  - 70. Учительская-метод каб. 58м<sup>2</sup>
  - 71. Канцелярия 70м<sup>2</sup>

- Зрительный зал:
- 78. Тех центр 32м<sup>2</sup>
  - 79. Костюмерная 28м<sup>2</sup>
  - 80. Инвентарная 14м<sup>2</sup>
  - 81. Артистическая мальчиков 13,5м<sup>2</sup>
  - 82. Артистическая девочек 13,5м<sup>2</sup>
  - 83. Эстрада 14,2м<sup>2</sup>



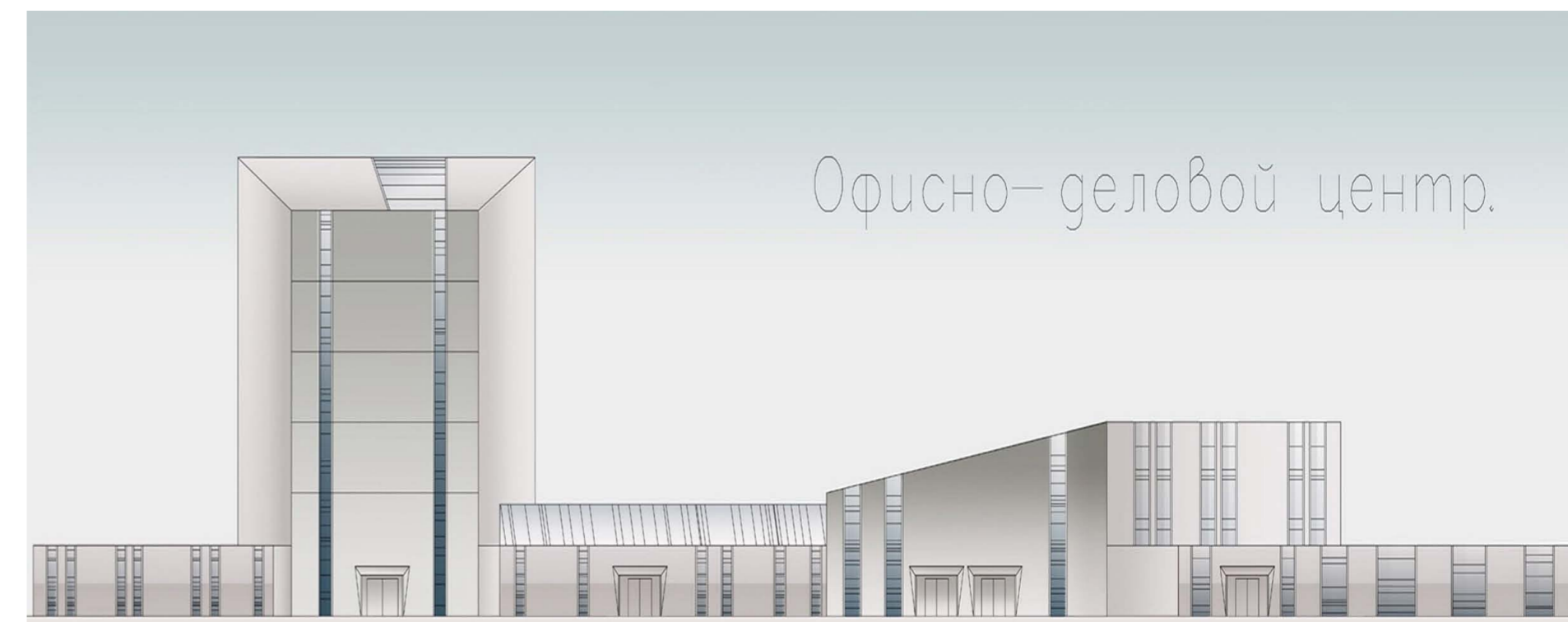


Участок строительства расположен в живописном месте, на пересечении улиц Высотная, Крупской и Стасовой.

Здание комплекса размещено таким образом, чтобы обеспечивались удобные транспортные подъезды. Въезд на автостоянку осуществляется с северной стороны. Здание имеет две автостоянки, с каждой стороны жилого комплекса.

Комплекс состоит из высотной жилой части и размещенной на двух первых этажах зоны обслуживания. Жилое здание принято двухсекционным, секции идентичны по планировочному решению и объединяются обширным атриумом. Атриум по вертикали делится на несколько ограниченных пространств (каждое включает по четыре этажа), нижняя часть которых выполняет функцию зимнего сада или зоны отдыха для жильцов в зимнее время. Пространство выполнено из стеклянных ограждений и хорошо инсолируется. На протяжении каждой из четырех этажей вверх расположены галереи.

Каждая секция включает 4 типа квартир: однокомнатную квартиру-студию, двухкомнатную квартиру разной планировки и трехкомнатную.





## Преподаватели:

### Рисунок:

*Кафедра «Рисунка, живописи и скульптуры»*

Ганцов М. Н.  
Чередова Е. В.  
Мусат Б. И.  
Кальмаев К. А.  
Зберя К. Е.

### Живопись:

*Кафедра «Рисунка, живописи и скульптуры»*

Мурина Н. В.  
Кальмаев К. А.  
Яковлев В. А.  
Карепов Г. Е.

### Архитектурное проектирование:

#### *1-2 курс*

*Кафедра «Основы архитектурного проектирования»*

Удина И. А.  
Попова И. Л.

#### *3-5 курс*

*Кафедра «Градостроительство»*

Ковригина А. С.  
Гребешков В. В.  
Шенк К. И.  
Понятовский С. А.

ФГОУ ВПО СФУ

Институт архитектуры и дизайна

Дизайн-макет Черепahiной Н.Л.

Руководители: Зимина М. Н., Говердовская А. В.

2013г.

*Тема ПОРТФОЛИО*

*Дизайнер Черепахина Н.Л.*

*Редактор Сорокин А.В.*

*Формат 297x297*

*Гарнитура Calibri*

*Бумага 300г\м2*

*Печать Струйная*

*Тираж 1экз.*

*Издатель СФУ ИАиД*

*660041, Красноярск,*

*пр-т Свободный, 82*

*E-mail info@sfu-kras.ru*

*www.sfu-kras.ru*



