







Сибирский федеральный университет  
ИНСТИТУТ АРХИТЕКТУРЫ И ДИЗАЙНА  
Кафедра архитектурного проектирования  
Специальность «Архитектура»

Siberian federal university  
ARCHITECTURE AND DESIGN INSTITUTE  
Chair of architectural design  
Specialty «Architecture»

ПОРТФОЛИО  
Юрьева Светлана  
Yuryeva Svetlana

Красноярск 2013  
Krasnoyarsk 2013

PORTFOLIO



## Юрѳева Светлана Сергеевна

Дата рождения: 3 июня 1990 г.  
Место рождения: г. Красноярск

Образование:  
1997 гг.- Обучение в средней образовательной школе № 17;  
1998 - 2007 гг. - г. Красноярск,лицей № 8;  
2005 - Участник международной математической олимпиады «Кенгуру»;  
2002-2004 гг. - закончила курсы Секретарь-референт в ДОЦ;  
2005 гг. - закончила курсы Adobe Photoshop в ДОЦ;  
2005 - 2007 - университетские подготовительные курсы по дисциплине:  
рисунок,рисунок,черчение,композиция;  
2007 - 2013 гг. - г. Красноярск, поступила в Сибирский Федеральный  
Университет,Институт Архитектуры и Дизайна,специальность  
«Архитектура»

Опыт работы:  
2011 г. - г. Красноярск,прохождение производственной практики в проектной  
организации «Максимум»

Профессиональные навыки:  
Владение программами AutoCAD,Adobe Photoshop,Adobe InDesign,Scetchap.

## Yuryeva Svetlana Sergeevna

Date of birth: June 3, 1990.  
Birthplace: Krasnoyarsk

Education:  
1997 - Training at high educational school No. 17;  
1998 - 2007 - Krasnoyarsk,lyceum No. 8;  
2005 - Participant of the international mathematical Olympic Games«Kangaroo» ;  
2002-2004 - I finished the courses Administrative assistant in DOTs;  
2005 - I finished the courses Adobe Photoshop in DOTs;  
2005 - 2007 - university training courses on discipline: drawing,drawing,plotting,  
composition;  
2007 - 2013 - Krasnoyarsk,I arrived in the Siberian Federal University,  
Architecture Institute and Design,specialty «Architecture»

Experience:  
2011 - Krasnoyarsk,passing of work practice in the design organization  
«Maksimum»

Professional skills:  
Possession of the programs AutoCAD,Adobe Photoshop,Adobe InDesign,  
Scetchap.

# СОДЕРЖАНИЕ

## CONTENT

Академические дисциплины:	
Живопись	12
Архитектурное проектирование	24
Градостроительство	34
Дипломный проект	44
Academic disciplines:	
Painting	12
Architectural design	24
Urban development	34
Degree project	44





## ЖИВОПИСЬ

### ACADEMIC PAINTING

Преподаватели:

Карепов Г. Е. - профессор

Яковлев В. А. - доцент

Мурина Н. В. - доцент

Кальмаев К. А. - ст. преподаватель

Зберя К. Е. - ассистент

Teachers:

Karepov G. E. - professor

Yakovlev V. A. - associate professor

Murina N. V. - associate professor

Kalmaev K. A. - head lecturer

Zberya K. E. - assistant





Натюрморты/ бумага, крупа, гуашь.  
Still life/paper, gouache.



Натюрморты/ бумага, гуашь.  
Still life/paper, gouache.



Натюрморт. Сезаннизм/бумага, гуашь.  
Still life. Sezannizm/paper,gouache.



Натюрморты/бумага,гуашь.  
Still life/paper,gouache.

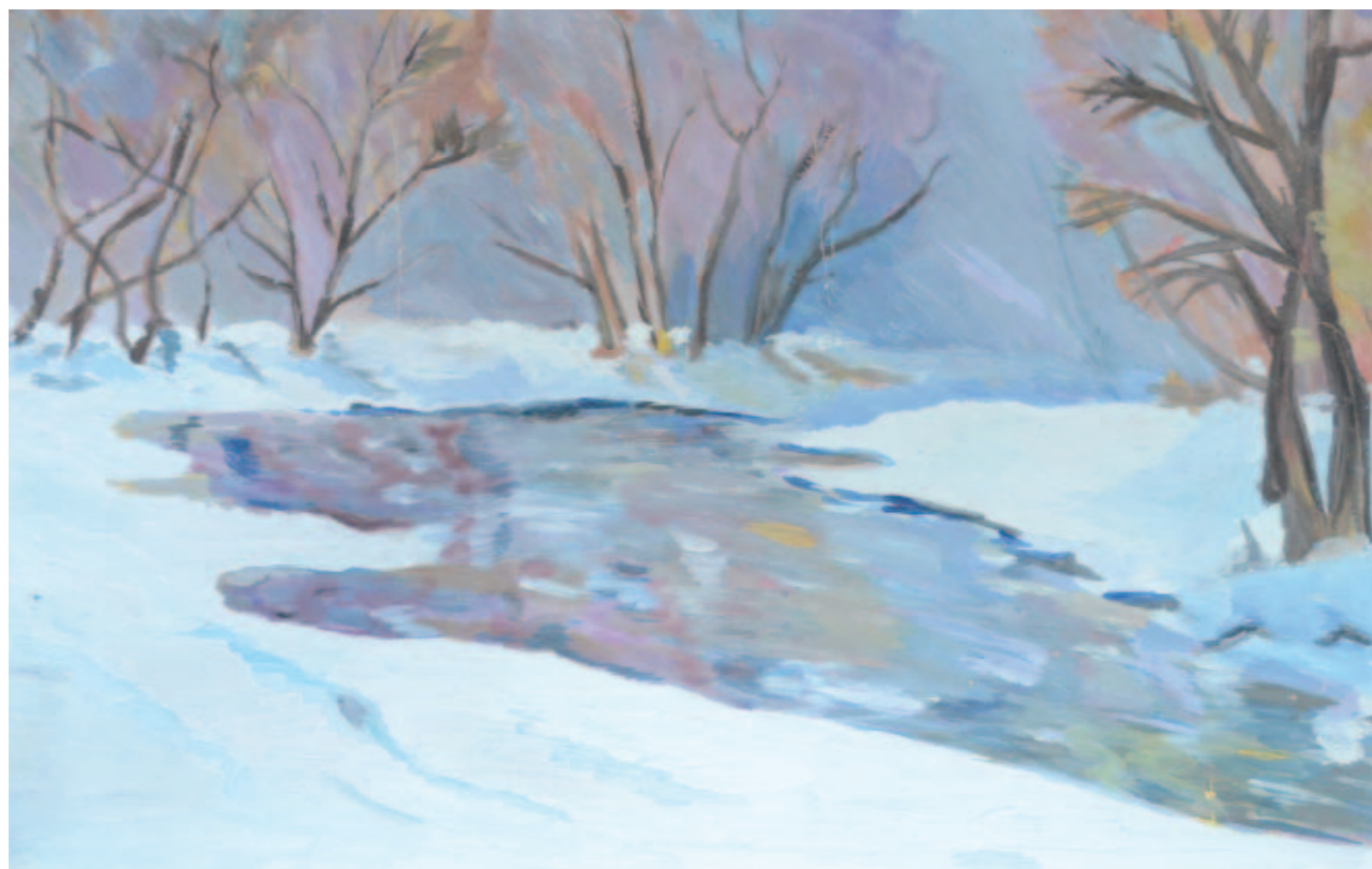


Натюрморты/бумага,гуашь.  
Still life/paper,gouache.

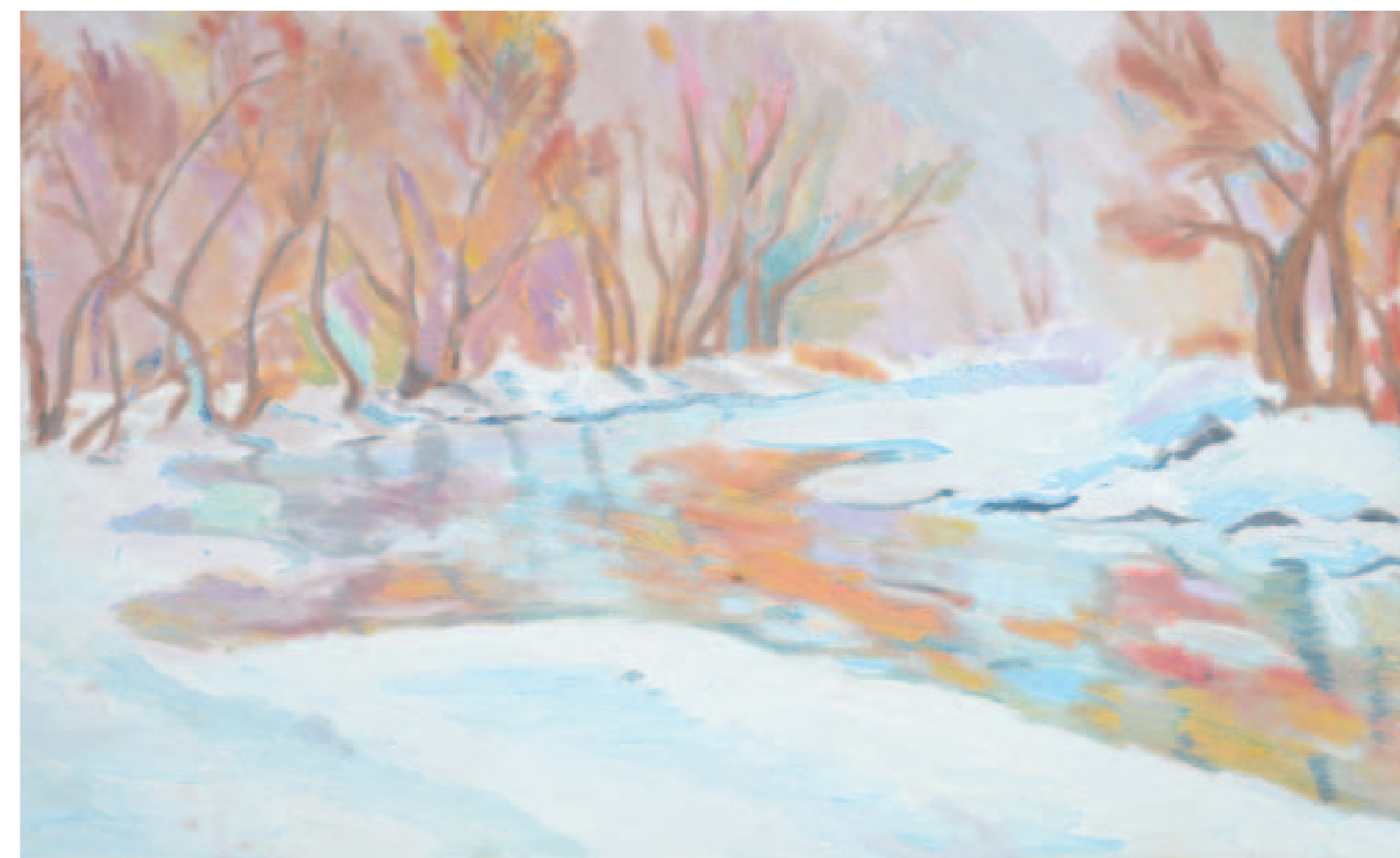


Натюрморты/бумага,гуашь.  
Still life/paper,gouache.





Маска мастера/бумага, гуашь.  
Mask of the master/paper, gouache.



Маска мастера/бумага, гуашь.  
Mask of the master/paper,  
gouache.

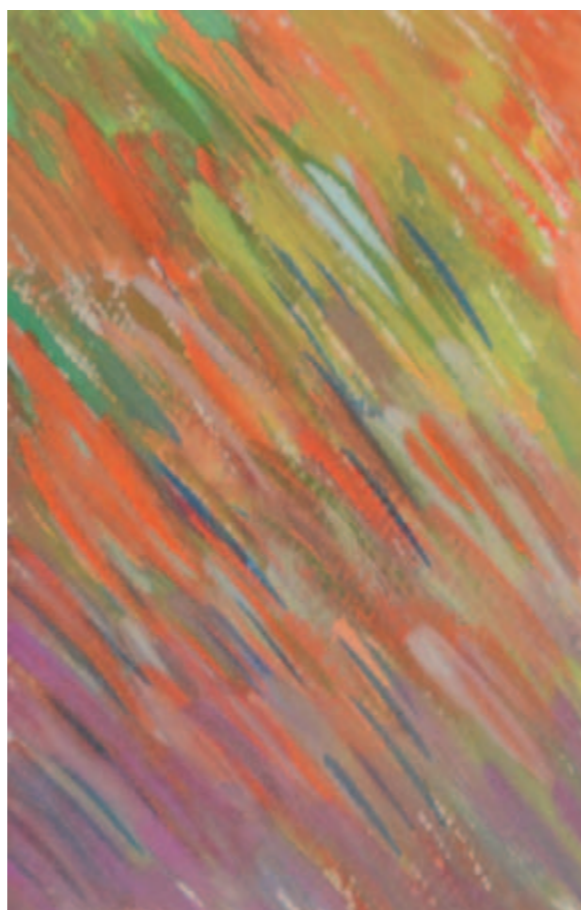


Натюрморты/бумага, гуашь.  
Still life/paper, gouache.



Натюрморты/бумага, гуашь.  
Still life/paper, gouache.





Колористический анализ времен года/бумага, гуашь.  
A color analysis of the seasons/  
paper, gouache.



Натюрморты/бумага, акварель.  
Still life/paper, water color.

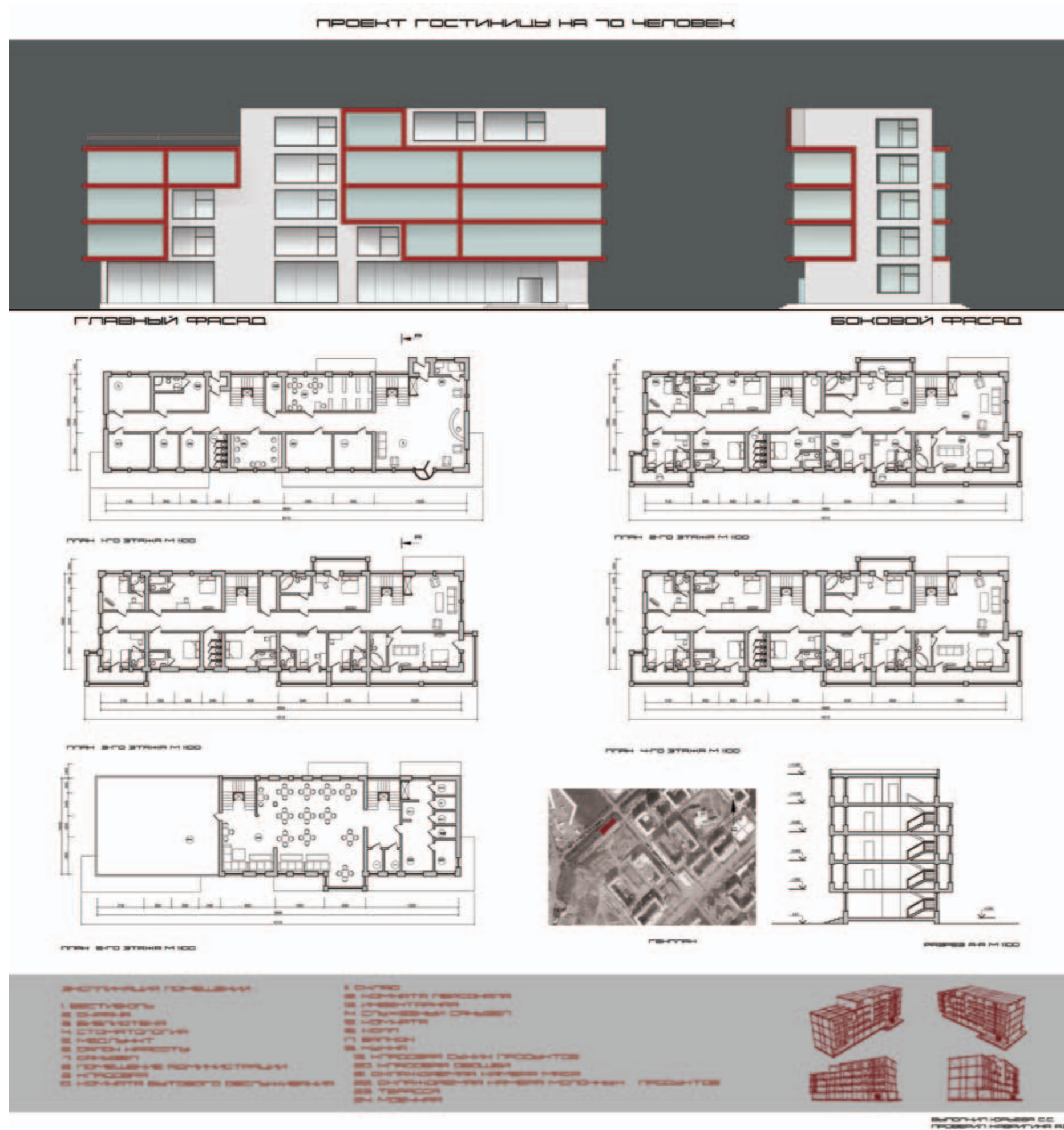


## АРХИТЕКТУРНОЕ ПРОЕКТИРОВАНИЕ ACADEMIC PAINTING

Преподаватели:  
Гребешков В. В. - доцент  
Ковригина А. С. - доцент  
Удина И. А. - ст. преподаватель  
Попова И. Л. - ст. преподаватель  
Шенк К. И. - ассистент  
Понятовский С. А. - ассистент

Teachers:  
Grebeshkov V. V. - associate professor  
Kovrigina A. S. - associate professor  
Udina I. A. - head lecturer  
Popova I. L. - head lecturer  
Shenk K. I. - assistant  
Ponyatovskii S. A. - assistant





«ТУРИСТИЧЕСКАЯ ГОСТИНИЦА НА 70 ЧЕЛОВЕК»

Преподаватели:  
Ковригина А.С., Шенк К.И.

Проектируемая гостиница расположена на улице Молокова. Гостиница простой лаконичной формы, имеет 5 этажей.

Выполнена из сочетания материалов дерева и камня. В гостиницу входят номера на 1,2,3 человек.

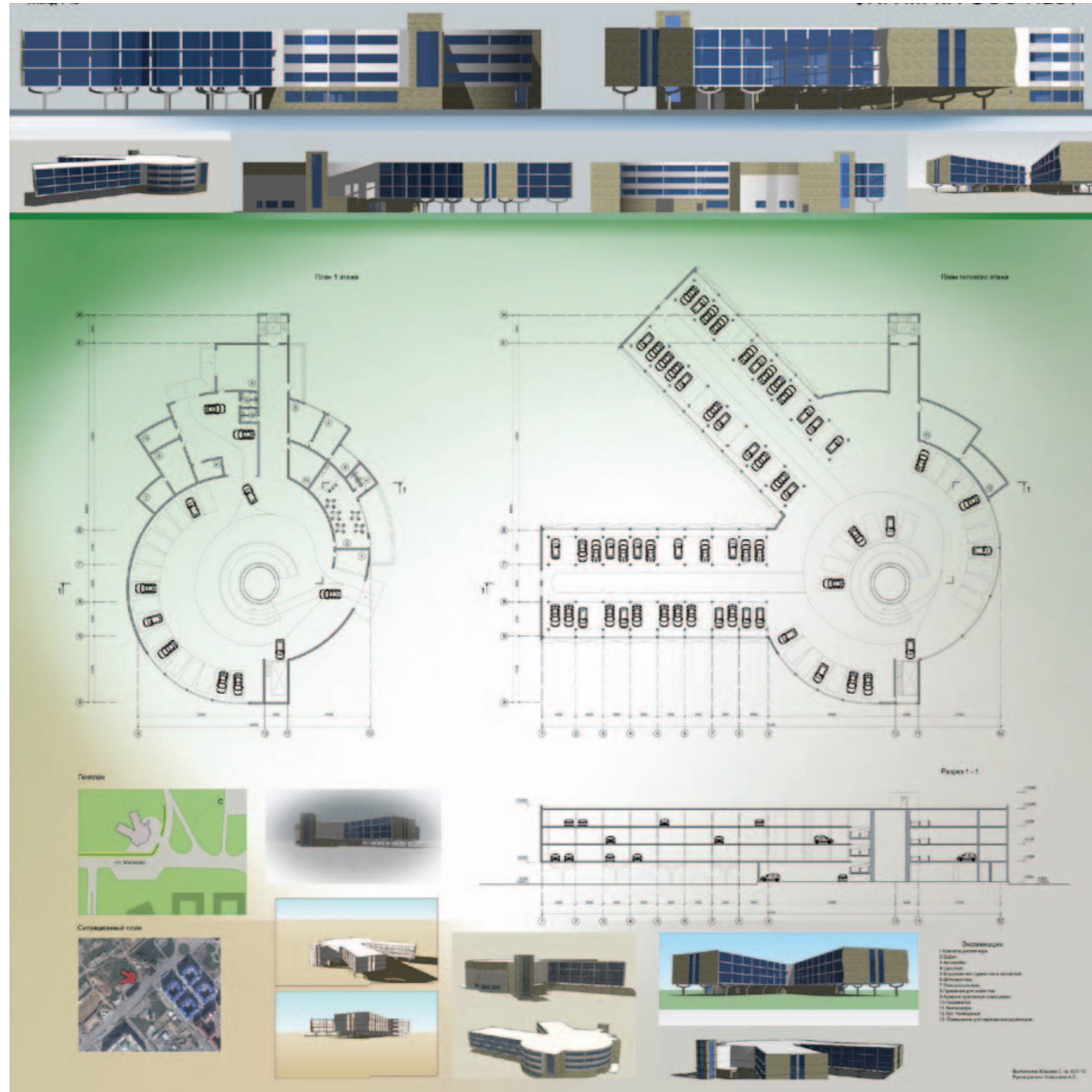
«TOURIST HOTEL ON 70 PEOPLE»

Teachers:  
Kovrigina A.S. Schenk K.I.

The designed hotel is located on Molokov Street. The hotel of simple laconic odds, has 5 floors. It is executed from a combination of materials of a tree and a stone. The hotel includes numbers on 1,2,3 people.

The hotel includes numbers on 1,2,3 people.





«ГАРАЖ-СТОЯНКА НА 300 АВТОМОБИЛЕЙ»

Преподаватели:

Ковригина А.С., Шенк К.И.

Проектируемый гараж расположен на улице Молокова. Проектирование многоуровневого гаража позволяет решить проблему нехватки парковочных мест и мест хранения автомобилей для жителей этого района. Гараж имеет въезд и выезд по рампе как на нижней площадке, так и на верхней.



«GARAZH-STOYANKA ON 300 CARS»

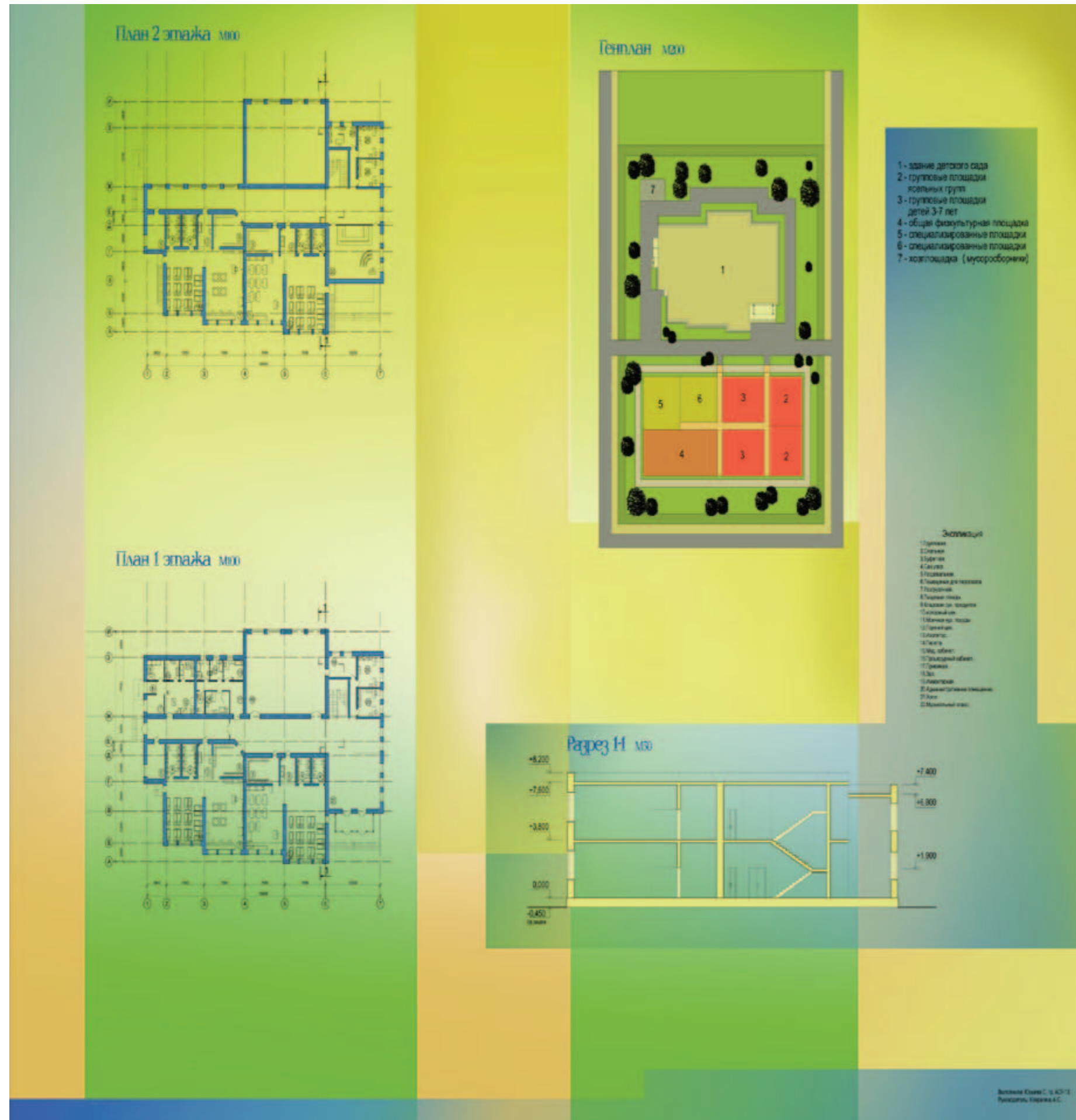
Teachers:

Kovrigina A.S. Schenk K.I.

The designed garage is located on Molokov Street. Design of multilevel garage allows to solve a problem of shortage of parking spaces and places of storage of cars for inhabitants of this area. The garage has entrance and departure on a stage both on the bottom platform, and on the top.







«ДЕТСКИЙ САД»

Преподаватели:  
Ковригина А.С., Шенк К.И.

Детский сад рассчитан на 4 группы по 20 человек. Групповые и спальни для детей младшего возраста расположены на первом этаже, групповые ячейки для детей дошкольного возраста расположены на втором этаже. Принципиальная модель планировочной структуры детского сада заключается в том, что групповые ячейки расположены в зданиях имея хороший фронт естественного освещения.

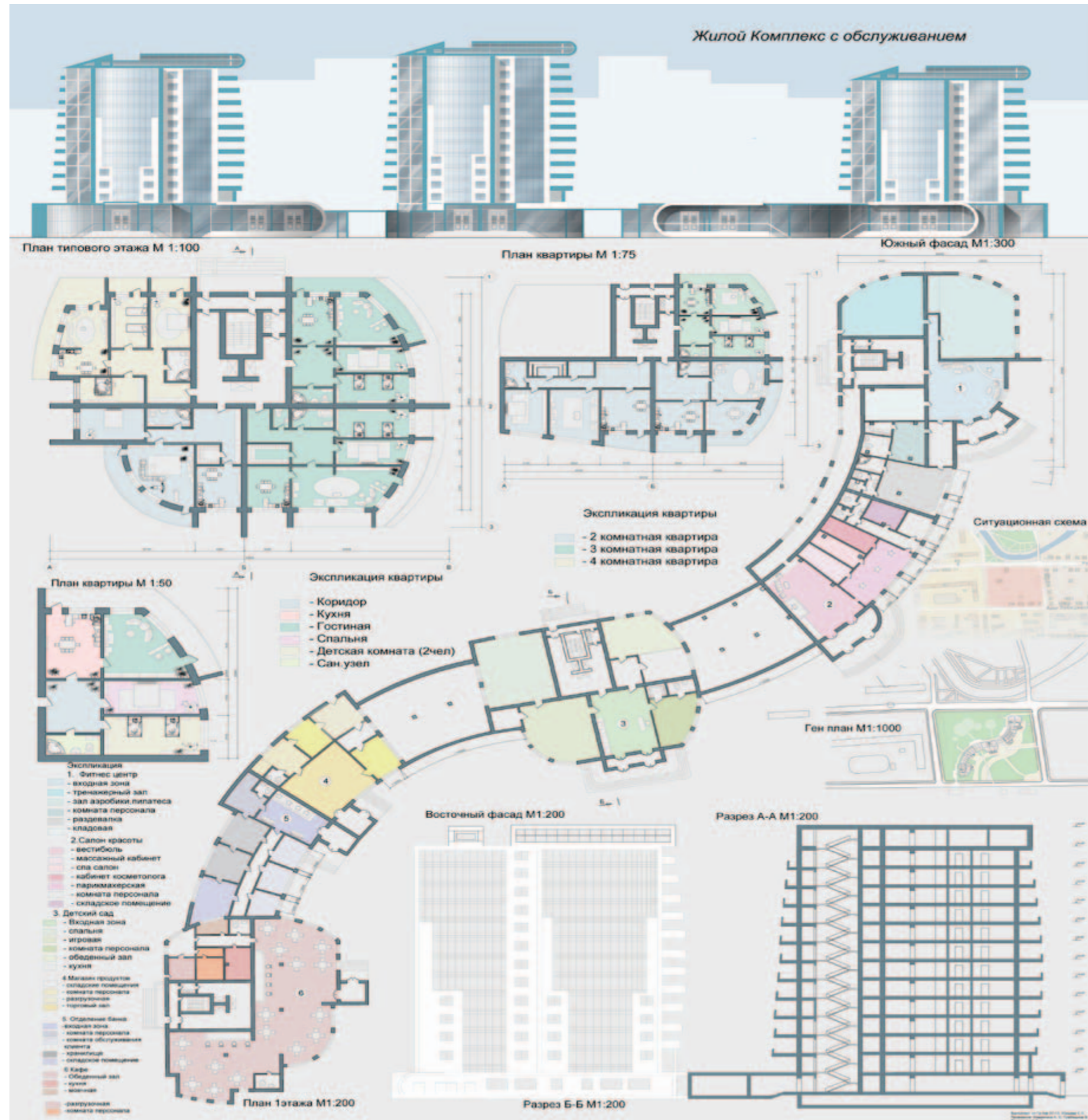
«KINDERGARTEN»

Teachers:  
Kovrigina A.S., Schenk K.I.

The kindergarten is calculated on 4 groups on 20 people. Group and bedrooms for children of younger age are located on the first floor, group cells for children of preschool age are located on the second floor. The basic model of planning structure of kindergarten is that group cells are located in buildings having the good front of natural lighting.







«ЖИЛОЙ КОМПЛЕКС С ОБСЛУЖИВАНИЕМ НА ПЕРВОМ ЭТАЖЕ»  
 Преподаватели:  
 Ковригина А.С., Гребешков В.В., Понятовский С.А.  
 Жилой комплекс находится на пересечении улиц Ады Лебедевой и Республики. Три Башни разной высоты объединены стилобатом, в котором находятся кафе, салон красоты, фитнес центр, детский сад, отделение банка, супермаркет. К ним можно попасть и со стороны улицы (Ады Лебедевой) и так же жильцы этого дома не выходя из него. На верхних этажах жилого комплекса находятся пентхаусы.

«A VEIN КОМПЛЕКС With SERVICE ON the FIRST FLOOR»  
 Teachers:  
 Kovrigina of Ampere-second, Combs In, In, Ponyatovsky S.A.  
 The housing estate is on crossing of streets of Ada Lebedeva and the Republic. Three Towers of different height are integrated stilobaty in which there are cafes, beauty shop, fitness the center, kindergarten, bank office, a supermarket. To them it is possible to get and from the street (Ada Lebedeva) and as residents of this house without leaving it. On the top floors of a housing estate there are penthouses.





## ГРАДОСТРОИТЕЛЬСТВО URBAN DEVELOPMENT

Преподаватели:

Гребешков В. В. - доцент

Ковригина А. С. - доцент

Понятовский С. А. - ассистент

Teachers:

Grebeshkov V. V. - associate professor

Kovrigina A. S. - associate professor

Ponyatovskii S. A. - assistant

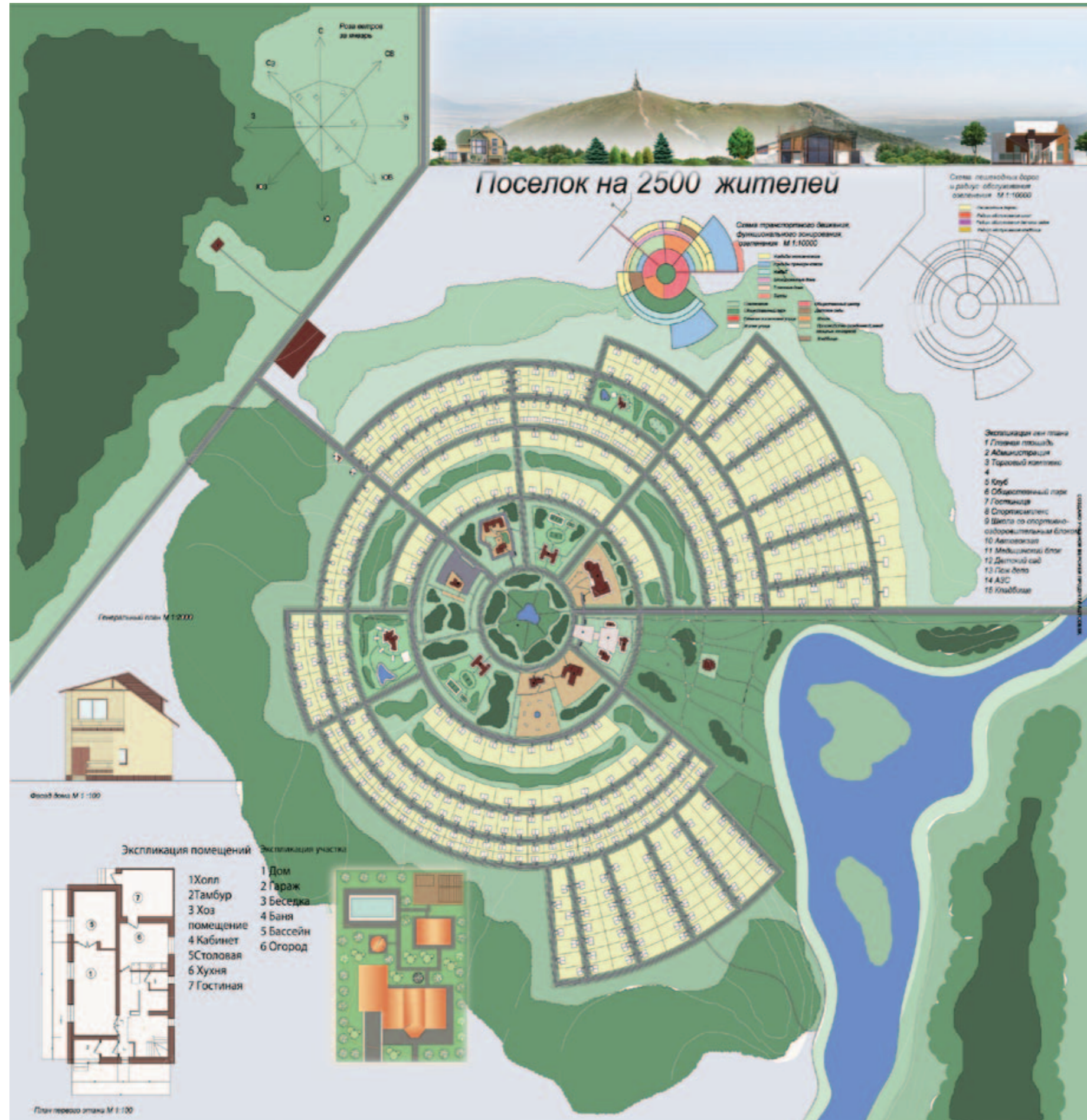




«ГОРОДСКОЙ ПАРК»  
 Преподаватели:  
 Ковригина А.С., Гребешков В.В., Понятовский С.А.  
 Парк запроектирован с учетом существующих основных пешеходных путей. Сохранены основные направления к остановкам общественного транспорта, жилому комплексу и торгово-развлекательному центру. Парк спроектирован в итальянском стиле, где водоем повторяет карту Италии «Сапог». В парке находится ротонда, колесница, Пезамская башня, Древнегреческий замок, Колесей, колесо обозрения. Парк разделен на 3 зоны: зона активного отдыха, тихая зона, где расположены беседки и спортивная зона. По всему парку проходит велосипедная дорожка.

«CITY PARK»  
 Teachers:  
 Kovrigina of Ampere-second, Combs In, In, Ponyatovsky S.A.  
 The park is designed taking into account existing main foot ways. The main directions - to stops of public transport, a housing estate and shopping center are kept. The park is designed in the Italian style where the reservoir repeats an Italy map of «Boots». In the park there is a rotunda, a chariot, the Pezamsky tower, the Ancient Greek lock, Kolezey, a review wheel. The park is divided into 3 zones: zone of outdoor activities, a silent zone where arbors and a sports zone are located. On all park there passes a bicycle path.





«ПОСЕЛОК НА 2500 ЖИТЕЛЕЙ»

Преподаватели:

Ковригина А.С., Гребешков В.В., Понятовский С.А.

Главной задачей данного проекта является разработка генерального плана поселка, обеспечивающего полноценные условия для труда, быта и отдыха населения на основе рациональной архитектурно-планировочной организации застройки. Поселок рассчитан на 2500 жителей и предполагает наличие двух детских садов и школы. В центре поселка находится все необходимое обслуживание.

«THE SETTLEMENT ON 2500 INHABITANTS»

Teachers:

Kovrigina of Ampere-second, Combs In, In, Ponyatovsky S.A.

The main task of this project is development of the master plan of the settlement providing full-fledged conditions for work, a life and population rest on the basis of the rational architectural and planning organization of building. The settlement is calculated on 2500 inhabitants and assumes existence of two kindergartens and school. In the center of the settlement there is all necessary service.





«ЖИЛОЙ МИКРОРАЙОН НА 10000 ЖИТЕЛЕЙ»

Преподаватели:  
Ковригина А.С., Гребешков В.В., Понятовский С.А.

В микрорайоне расположено два детских сада и две школы, сквер с фонтаном, торговый центр, кинотеатр, кафе, отделение банка, и универсам. Микрорайон окружает набережная с благоустройством, с местами для отдыха, кафе, велосипедных дорожек и причалом для кораблей.

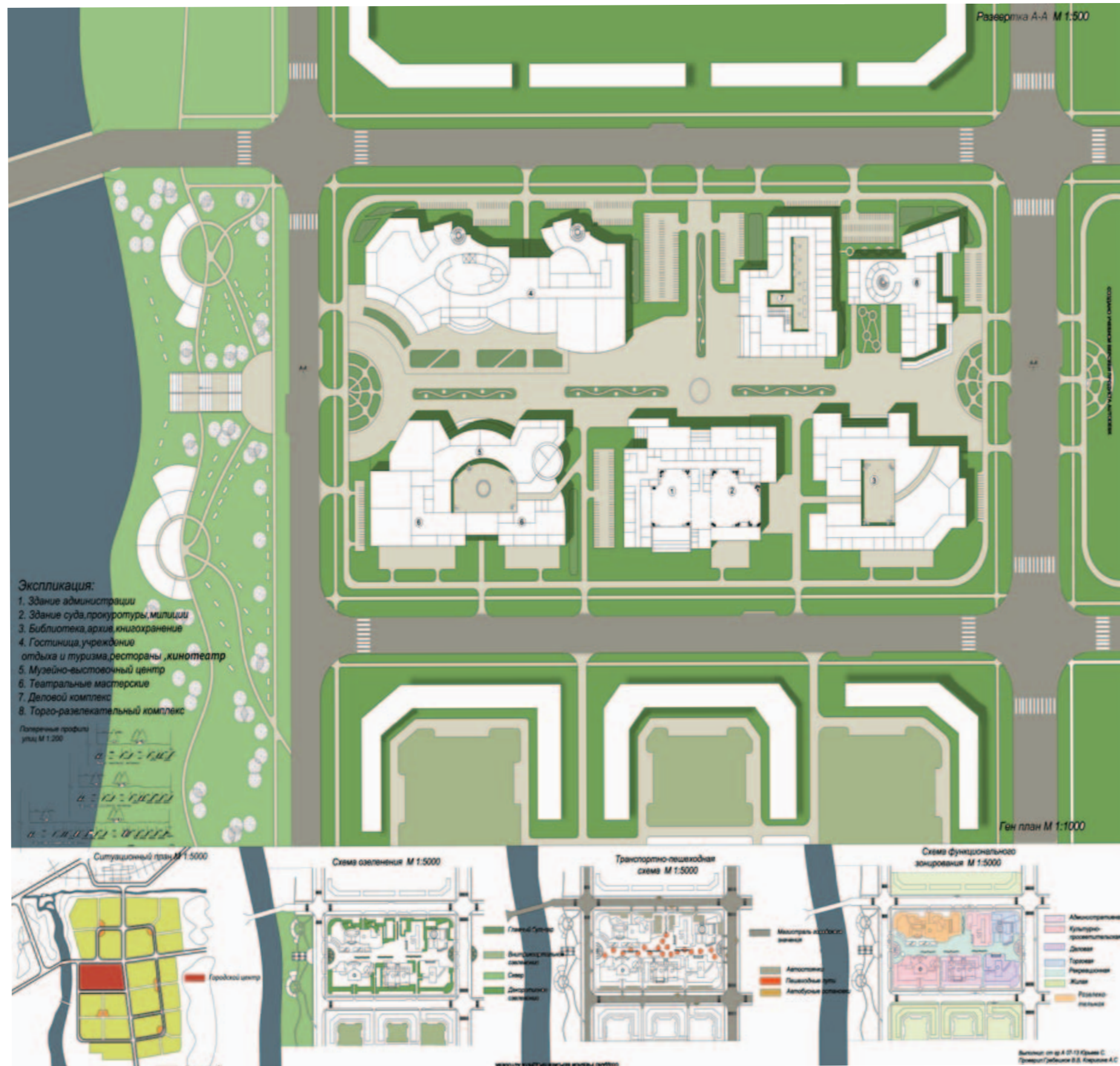
«THE INHABITED RESIDENTIAL DISTRICT ON 10000 ЖИТЕЛЕЙ»

Teachers:  
Kovrigina of Ampere-second, Combs In, In, Ponyatovsky S.A.

In the residential district rasspolozhenno two kindergartens and two schools, the square with fountains, shopping center, movie theater, cafe, bank office, and a supermarket. The residential district is surrounded by the embankment with blagoustroyvty, with vacation spots, cafe, bicycle paths and the mooring for the ships.







«ОБЩЕСТВЕННЫЙ ЦЕНТР ГОРОДА»

Преподаватели:

Ковригина А.С., Гребешков В.В., Понятовский С.А.

Общественный центр - Это место, где находятся общественная, культурная и деловая жизнь города. Центр города расположен на пересечении главных городских магистралей и связан со всеми жилыми районами, промышленными предприятиями, вне городскими направлениями. Центр размещен в наиболее выгодном и красивом месте - около парка с выходом на реку. Основными функциями городского центра являются административная, культурно-просветительская, общественно деловая и торгово-развлекательная.

«THE PUBLIC DOWNTOWN»

Teachers:

Kovrigina of Ampere-second, Combs In, In, Ponyatovsky S.A.

The public center is a place where are public, cultural and business life of the city. The downtown is located on crossing of the trunk city mains and connected with all residential areas, the industrial enterprises, out of the city directions. The center is placed in the most favorable and beautiful place - about park with an exit to the river. The main functions of the city center are administrative, cultural and educational, socially business and trade and entertaining.



ДИПЛОМНЫЙ ПРОЕКТ

DEGREE PROJECT

Преподаватели:

Гребешков В. В. - доцент

Ковригина А. С. - доцент

Понятовский С. А. - ассистент

Teachers:

Grebeshev V. V. - associate professor

Kovrigina A. S. - associate professor

Ponyatovskii S. A. - assistant



Тема ПОРТФОЛИО  
Дизайнер Юрьева С. С.

Редакторы Куликова М. П.  
Сорокин А. В.

Формат 297x297  
Гарнитура Helvetica Light  
Цветовой профиль CMYK  
Бумага гляцевая  
Печать лазерная  
Издатель СФУ ИАиД  
660041, Красноярск,  
пр - т Свободный, 82,  
i email: nfo - krass.ru  
www.sfu - krass.ru  
Тираж 1 экз.

THEME PORTFOLIO  
DESIGNER Petrulevich A. A.

EDITORS Kulikova M. P.  
Sorokin A. In.

FORMAT 297x297  
HEADSET Helvetica Light  
COLOR PROFILE CMYK  
PAPER glossy  
PRINTING laser  
PUBLISHER SFU IAD  
660041 Krasnoyarsk  
pr. Svobodny, 82  
e-mail: info@sfu-kras.ru  
www.sfu-kras.ru  
PRINTING 1 copies.

