



PORTFOLIO

ПОРТФОЛІО




GORBAN' ANN
ГОРБАНЬ АННА

Архитектура — это азбука гигантов,
величайшая система видимых
символов, когда-либо созданная.

Луис Генри Салливан

Architecture - the ABC giants greatest
visual system characters ever created.

Louis Henry Sullivan



Сибирский Федеральный Университет
ИНСТИТУТ АРХИТЕКТУРЫ И ДИЗАЙНА
Кафедра «Архитектурное проектирование»
специальность «Архитектура» 270301

Siberian Federal University
INSTITUTE OF ARCHITECTURE AND DESIGN
Department of «Architectural Design»
specialty «Architecture» 270301



PORTFOLIO ПОРТФОЛИО



GORVAN' ANN
ГОРБАНЬ АННА

Красноярск 2013



GORBAN` ANNA

ГОРБУНЬ АННА АЛЕКСАНДРОВНА

PERSONAL INFORMATION:

date of birth: 29.03.1990
place of birth: Zheleznogorsk, Russia
contact phone: 8 950 978 05 52
e-mail: 2903baby@mail.ru

EDUCATION:

1997-2007 - Lyceum №102, Zheleznogorsk;
1997-2003 - employment in club of ball dances
"Mirage", Zheleznogorsk;
1998-2008 - Shool of art, Zheleznogorsk,
Russia;
2004-2007 - employment in a drama school
Liceum № 102 « the candle » Zheleznogorsk,
Russia;
2005-2006 - training courses on a class: drawing,
painting;
2006-2007 - training courses on University
disciplines: drawing, composition, plotting;
2007 - 2013 - Siberian Federal
University Institute of Architecture and Design
specialty "Architecture"

PROFESSIONAL SKILLS:

Knowledge of programs: AutoCad, 3DSMax,
Photoshop, MSOffice;
• Freely draw by hand;
• Experience in the implementation of models;
• I know the different techniques of painting
(watercolor, gouache)

**PARTICIPATIONS IN EXHIBITIONS AND
COMPETITIONS:**

2009 Participation in the conference on
Materials with the theme of "siding".Diploma III
degree;
2009 Diploma for participation in the
competition architectural projects "Order of the
Incarnation" forproject "Children playground",
Krasnoyarsk;
2010 Diploma for participation in the project
seminar "underground urbanism in the center
Krasnoyarsk ", Krasnoyarsk;
2010 Participation in the preparation of the
exhibition "Krasnoyarsk 26. The first architect of
the city "on the 60th anniversary of Zheleznogorsk

ЛИЧНЫЕ ДАННЫЕ:

дата рождения: 29.03.1990 г.
место рождения: г. Железногорск Кр-ий край
контактный номер: 8 950 978 05 52
e-mail: 2903baby@mail.ru

ОБРАЗОВАНИЕ:

1997-2007 гг. - Лицей № 102, г. Железногорск;
1997-2003 гг. - занятия в клубе бальных танцев
«Мираж», г. Железногорска;
1998-2008 гг.- Детская Художественная Школа
г. Железногорск, окончена с отличием;
2004-2007 гг. - занятия в театральной студии
Лицея № 102 «Пока горит свеча»,
г. Железногорска;
2005-2006 гг. - подготовительные курсы по
классу: рисунок, живопись;
2006-2007 гг. - подготовительные курсы от
университета по дисциплинам: рисунок,
композиция, черчение;
2007- 2013 гг. - Сибирский Федеральный
университет Институт Архитектуры и Дизайна
Студент специалист Архитектурного
факультета, специальность «Архитектура»

ПРОФЕССИОНАЛЬНЫЕ НАВЫКИ:

Знание программ: AutoCad, 3DSMax,
Photoshop, MSOffice;
• Свободно рисую от руки;
• Опыт в выполнении макетов;
• Владею различными техниками живописи
(акварель, гуашь)

УЧАСТИЯ В ВЫСТАВКАХ И КОНКУРСАХ:

2009 г. Участие в конференции по
материаловедению с темой «Сайдинг».
Диплом III степени;
2009 г. Диплом за участие в конкурсе
арх-ных проектов «Ордер Воплощения» за
проект «Детская площадка», г. Красноярск;
2010 г. Диплом за участие в проектном
семинаре «Подземная урбанистика в центре
Красноярска», г. Красноярск;
2010 г. Участие в подготовке выставки
«Красноярск 26. Первый архитектор города»,
посвященный 60-летию
г. Железногорска



CONTENT

Academic drawing **10**

Painting **15**

Sculpture **31**

Architectural desing **35**

Urban planning **51**

Interior desing **59**

Diploma project **62**

СОДЕРЖАНИЕ

10 Академический рисунок

15 Живопись

31 Скульптура

35 Архитектурное проектирование

51 Градостроительство

59 Дизайн интерьера

62 Дипломный проект



ACADEMIC DRAWING АКАДЕМИЧЕСКИЙ РИСУНОК

ПРЕПОДАВАТЕЛИ

Мусат Б. И. / профессор
Кальмаев К. А. / старший преподаватель
Чередова Е. В. / старший преподаватель
Ганцов М. Н. / преподаватель
Зберя К. Е. / ассистент

CONTENT

Musat B. I. / professor
Kalmaev K. A. / senior teacher
Cheredova E. V. / senior teacher
Gantsov M. N. / teacher
Zberya K. E. / assistant



Гипсовая фигура /
карандаш
Plaster figure /pencil



Гипсовая фигура / карандаш
Plaster figure /pencil



РАЙТИНГ ЖИВОПИСЬ

ПРЕПОДАВАТЕЛИ

Карепов Г. Е. / профессор
Кальмаев К. А. / старший преподаватель
Мурина Н. В. / доцент
Яковлев В. А. / доцент
Зберя К. Е. / ассистент

CONTENT

Karepov G. E. / professor
Kalmaev K. A. / senior teacher
Murina N. V. / associate professor
Yakovlev V. A. / associate professor
Zberya K. E. / assistant



Натюрморт с чайником / гуашь, бумага
Still life with tea / gouache on paper



Натюрморт / гуашь, бумага
Still Life / gouache on paper



Натюрморт с чайником / гуашь, бумага
Still life with tea / gouache on paper



Натюрморт с чайником / гуашь, бумага
Still life with tea / gouache on paper



Натюрморт / гуашь, бумага
Still Life / gouache on paper



Натюрморт / гуашь, бумага
Still Life / gouache on paper



Натюрморт / минимализм
Черная гуашь, бумага
Still Life / minimalism
black gouache on paper



Натюрморт / гуашь, бумага
Still Life / gouache on paper



Портрет / Сезанизм
гуашь, бумага
Portrait / Sezanizm
gouache on paper



Натюрморт / Сезанизм / гуашь, бумага
Still Life / Sezanizm
gouache on paper



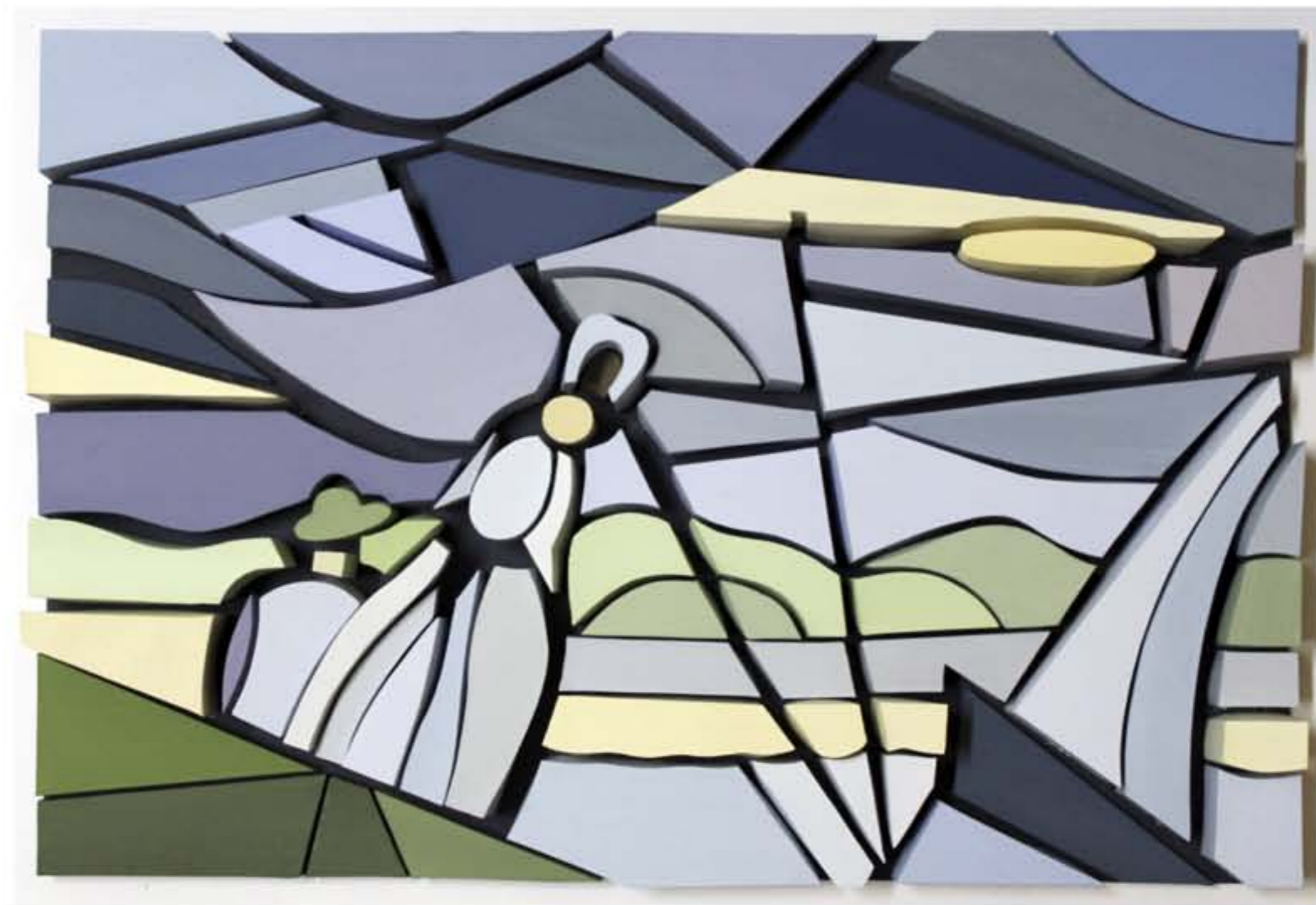
Натюрморт / плоскостная живопись / гуашь, бумага
Still Life / planarpainting / gouache on paper



Натюрморт / гуашь, бумага
Still Life / gouache on paper



Натюрморт / плоскостная живопись / гуашь, бумага
Still Life / planarpainting / gouache on paper



Маска мастера / макет / гуашь, бумага
Mask Wizard / layout / gouache on paper



**SCULPTURE
СКУЛЬПТУРА**

ПРЕПОДАВАТЕЛИ

Лашук С. Г. / доцент
Шавлыгин Д. О. / доцент

CONTENT

Lashuk S. G. / associate professor
Shavlygin D. O. / associate professor



С
К
У
Л
Ь
П
Т
У
Р
Н
А
Я

“Маска”



Скульптурная композиция « Маска » / скульптурный пластилин
Monument "Mask" / clay sculpture



ПРЕПОДАВАТЕЛИ

Удина И. А. / старший преподаватель
Попова И. Л. / старший преподаватель
Ковригина А. С. / доцент
Гребешков В. В. / доцент
Шенк К. И. / ассистент
Понятовский С. А. / ассистент
Ямалетдинов С. Ф. / доцент
Греков Н. И. / доцент

CONTENT

Udina I. A. / senior teacher
Popova I. L. / senior teacher
Kovrigina A. S. / associate professor
Grebeshov V. V. / associate professor
Shenk K. I. / assistant
Ponyatovsky S. A. / assistant
Yamaletdinov C. F. / associate professor
Grekov N. I. / associate professor

ARCHITECTURAL DESIGN АРХИТЕКТУРНОЕ ПРОЕКТИРОВАНИЕ



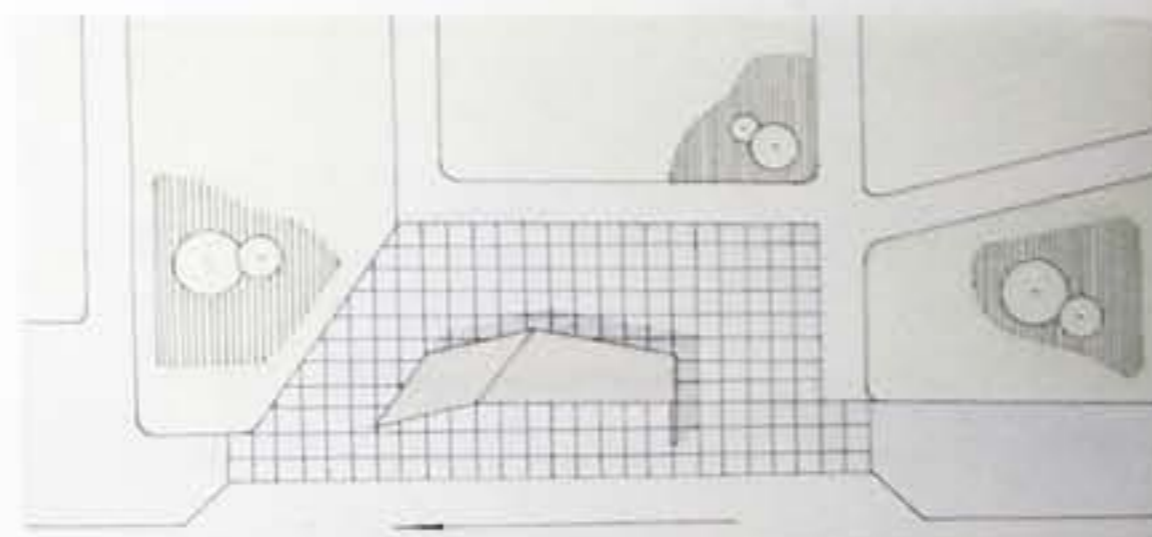
ГЛАВНЫЙ ФАСАД 1:25



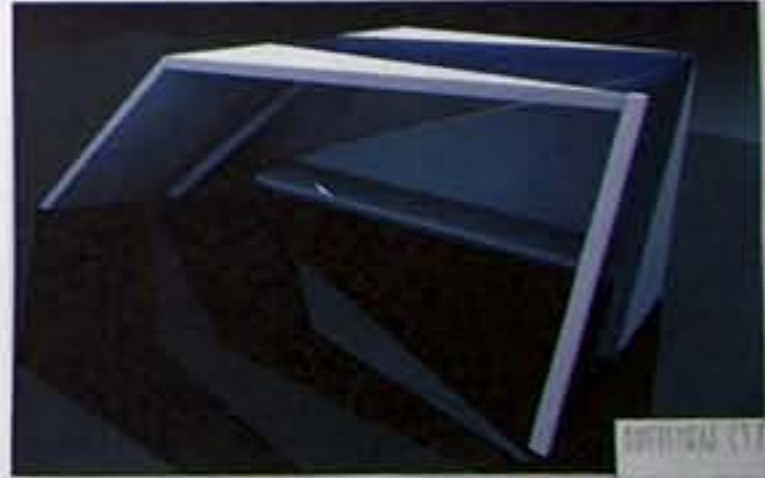
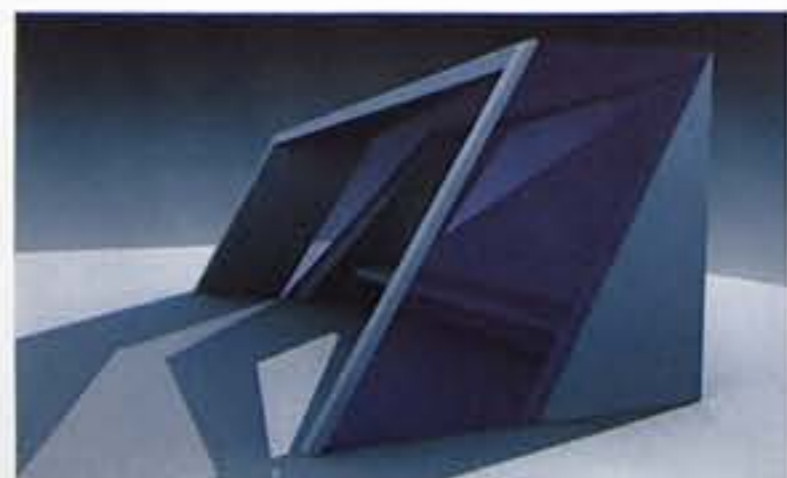
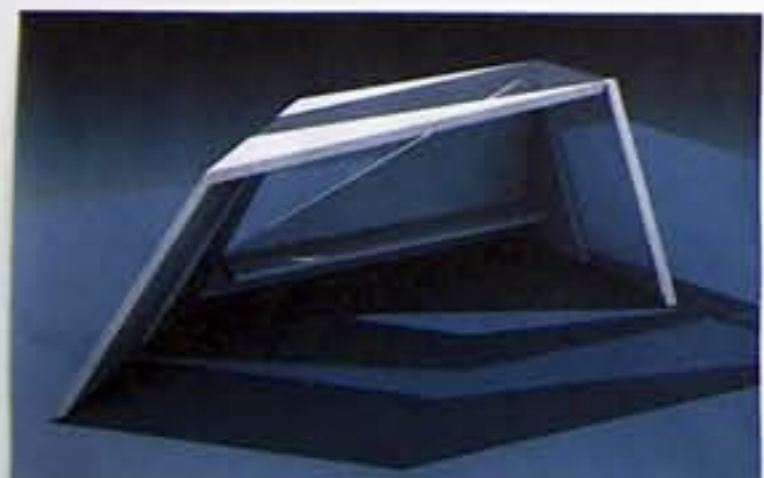
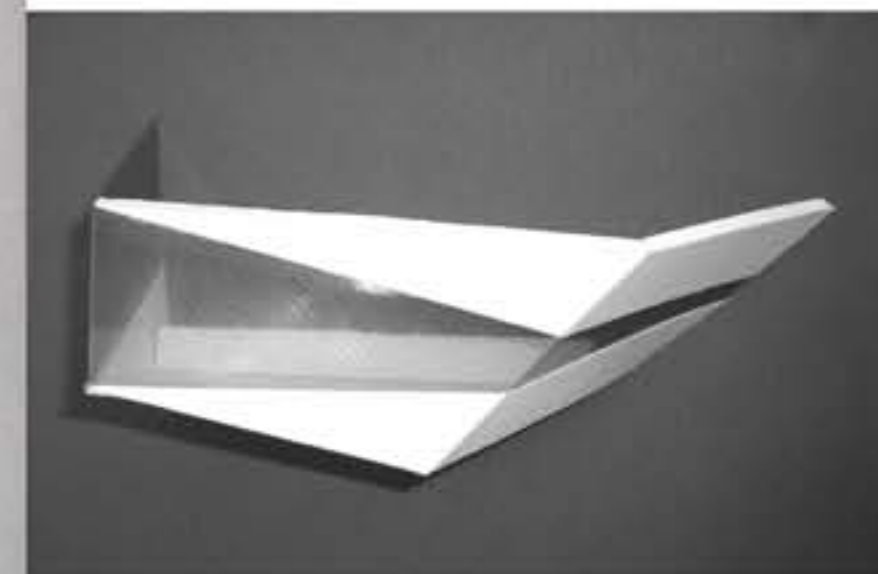
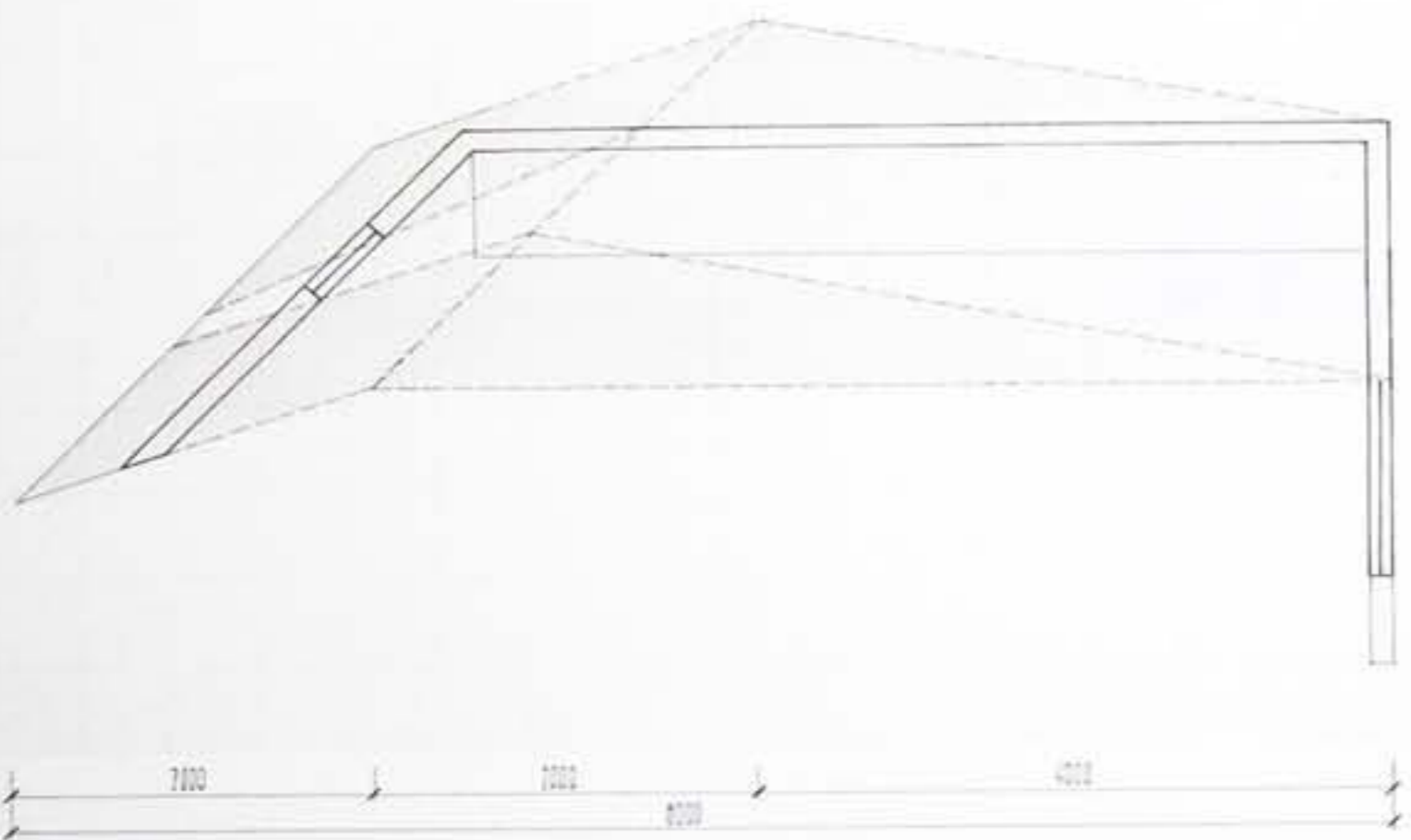
БОКОВОЙ ФАСАД 1:25

ПЛАН 1:25

АВТОВОБУСНАЯ ОСТАНОВКА



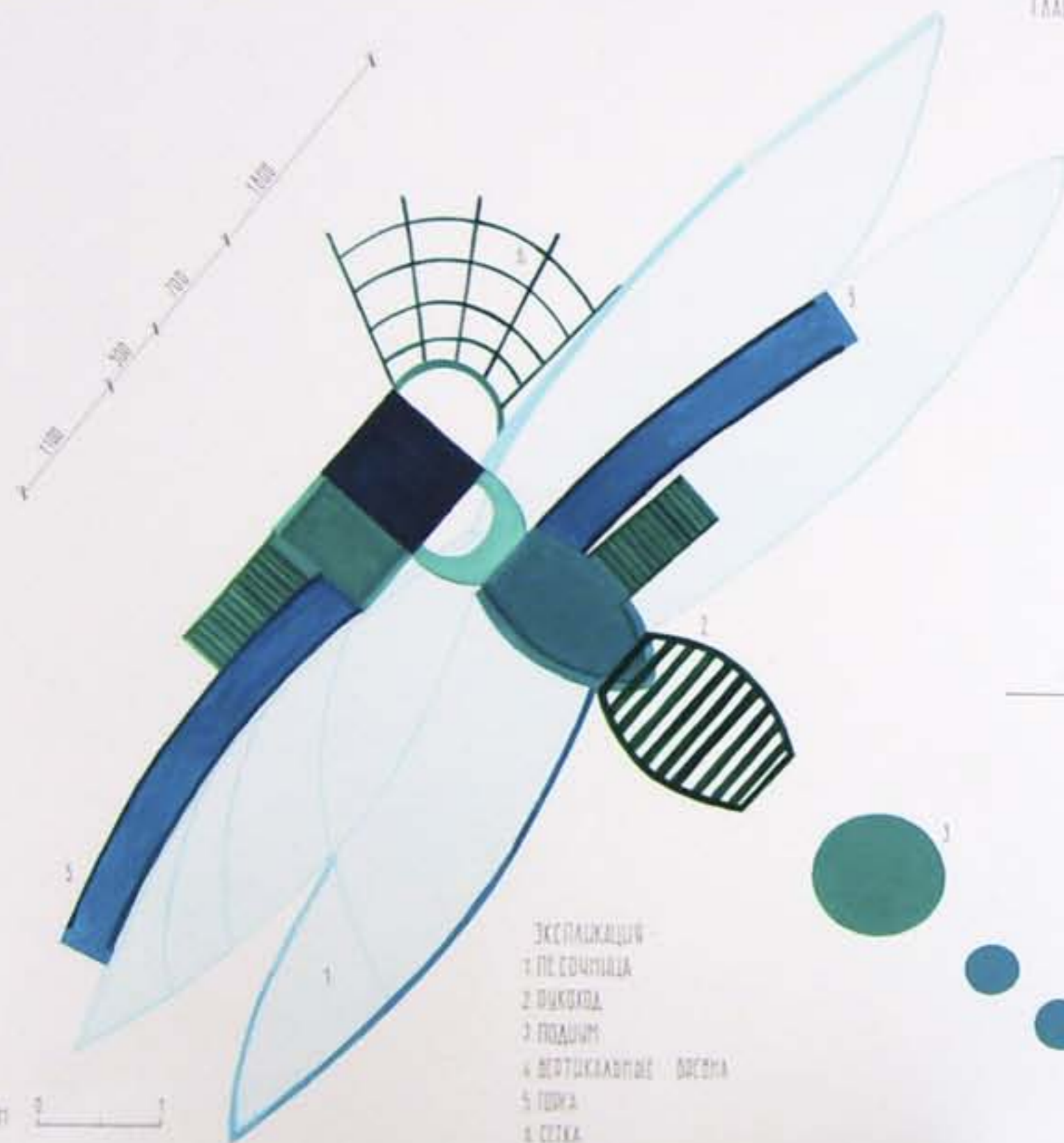
СИТУАЦИОННЫЙ ПЛАН 1:200



Автобусная остановка / ручная
графика / макет
Удина И. А. / старший преподаватель
Попова И. Л. / старший преподаватель
Bus Stop / Manual graphics / layout
Udina I. A. / senior teacher
Popova I. L. / senior teacher

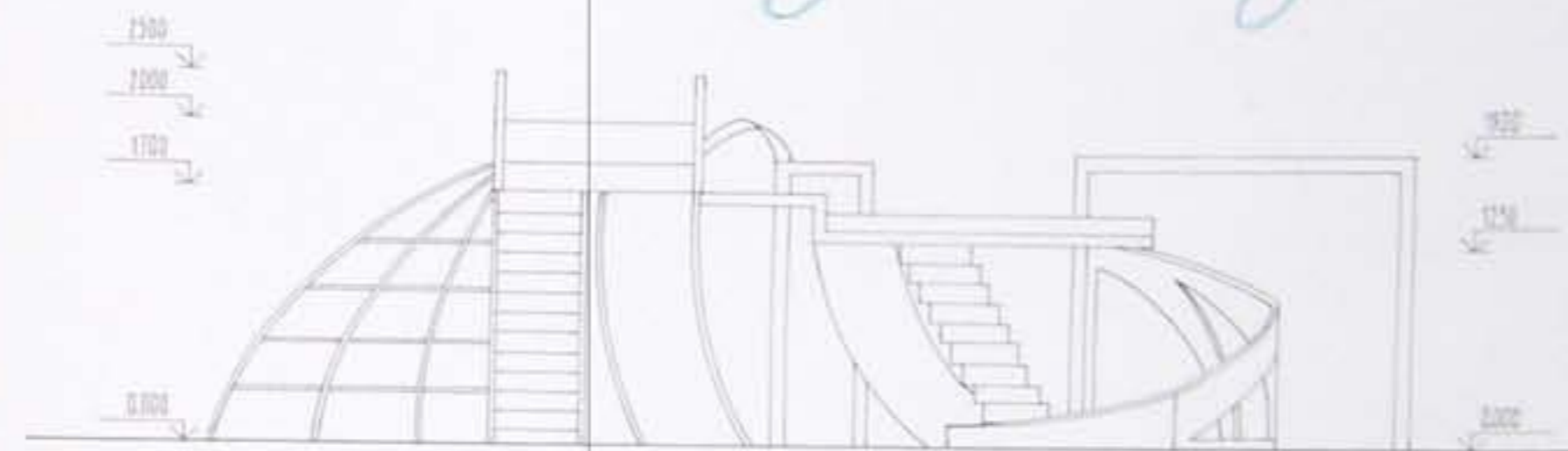


ГЛАВНЫЙ ФАСАД №1-25

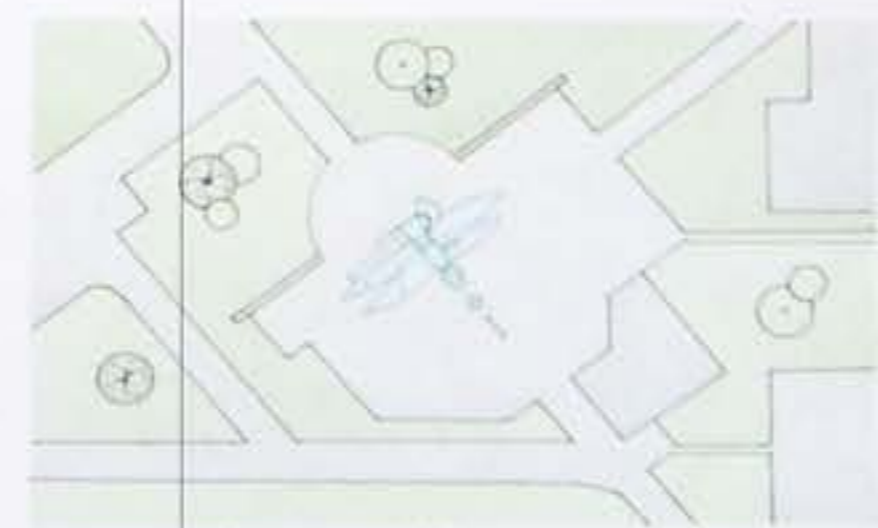


- ЭКСПЛИКАЦИЯ
- 1 ПЕСОЧНИЦА
 - 2 ПУЛКОВА
 - 3 ПОДУШКИ
 - 4 ВЕРТИКАЛЬНЫЕ ДРЕВНА
 - 5 ТУРНА
 - 6 СЕТКА

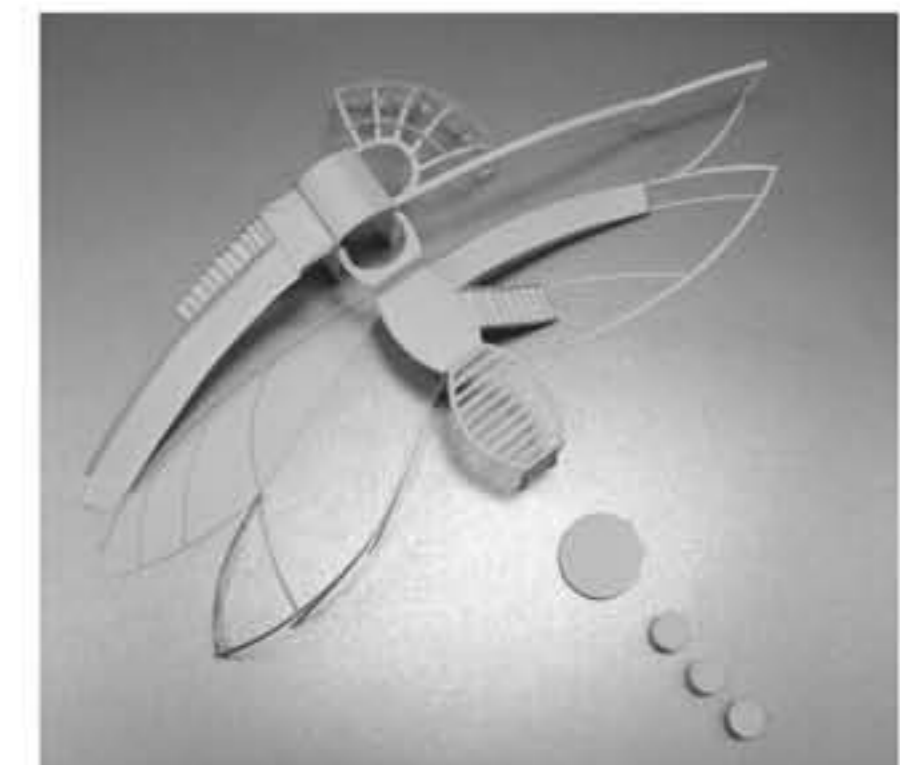
ДЕТСКАЯ ПЛОЩАДКА
"Стрекоза"



БОКОВОЙ ФАСАД №1-25

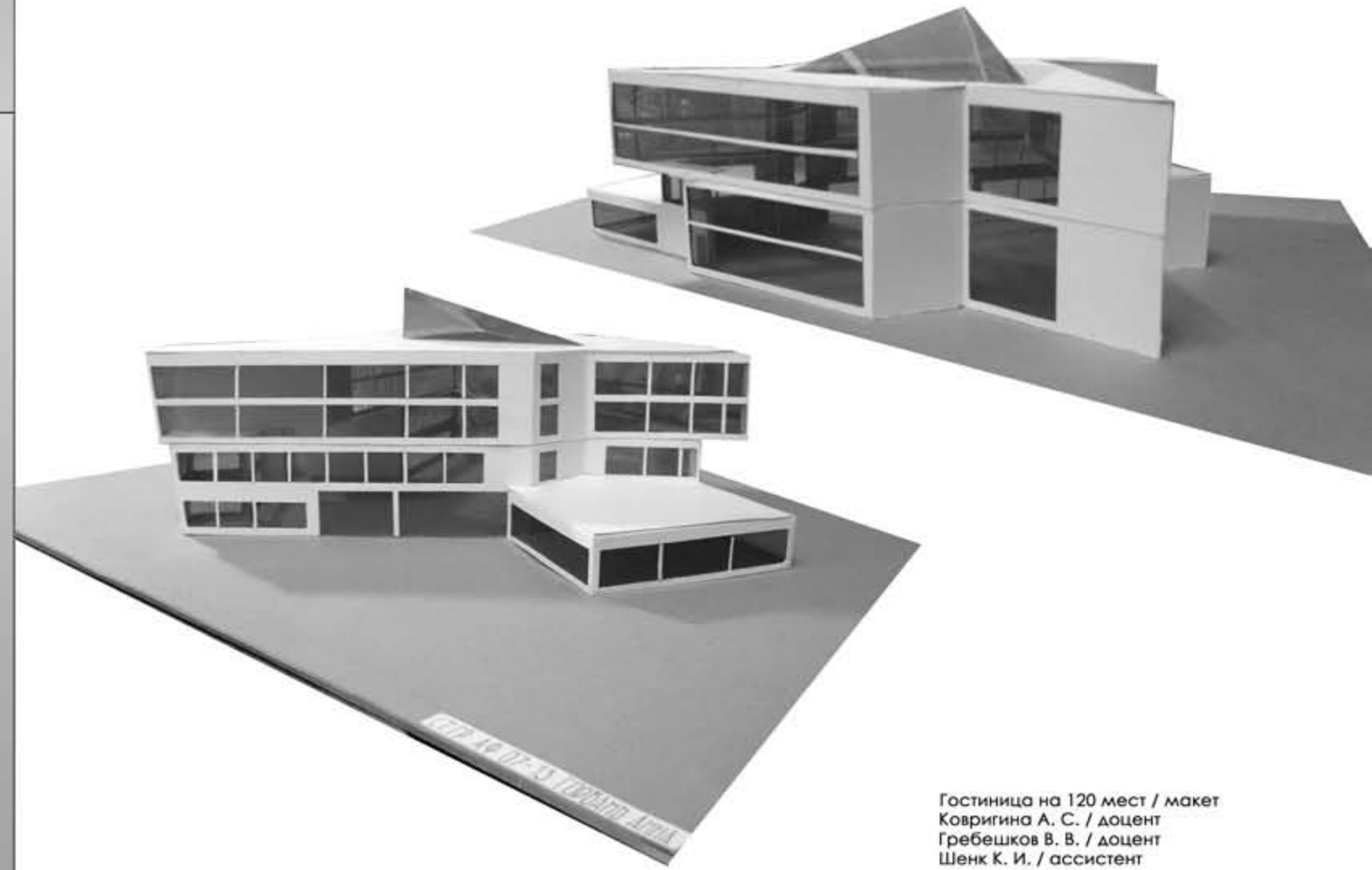
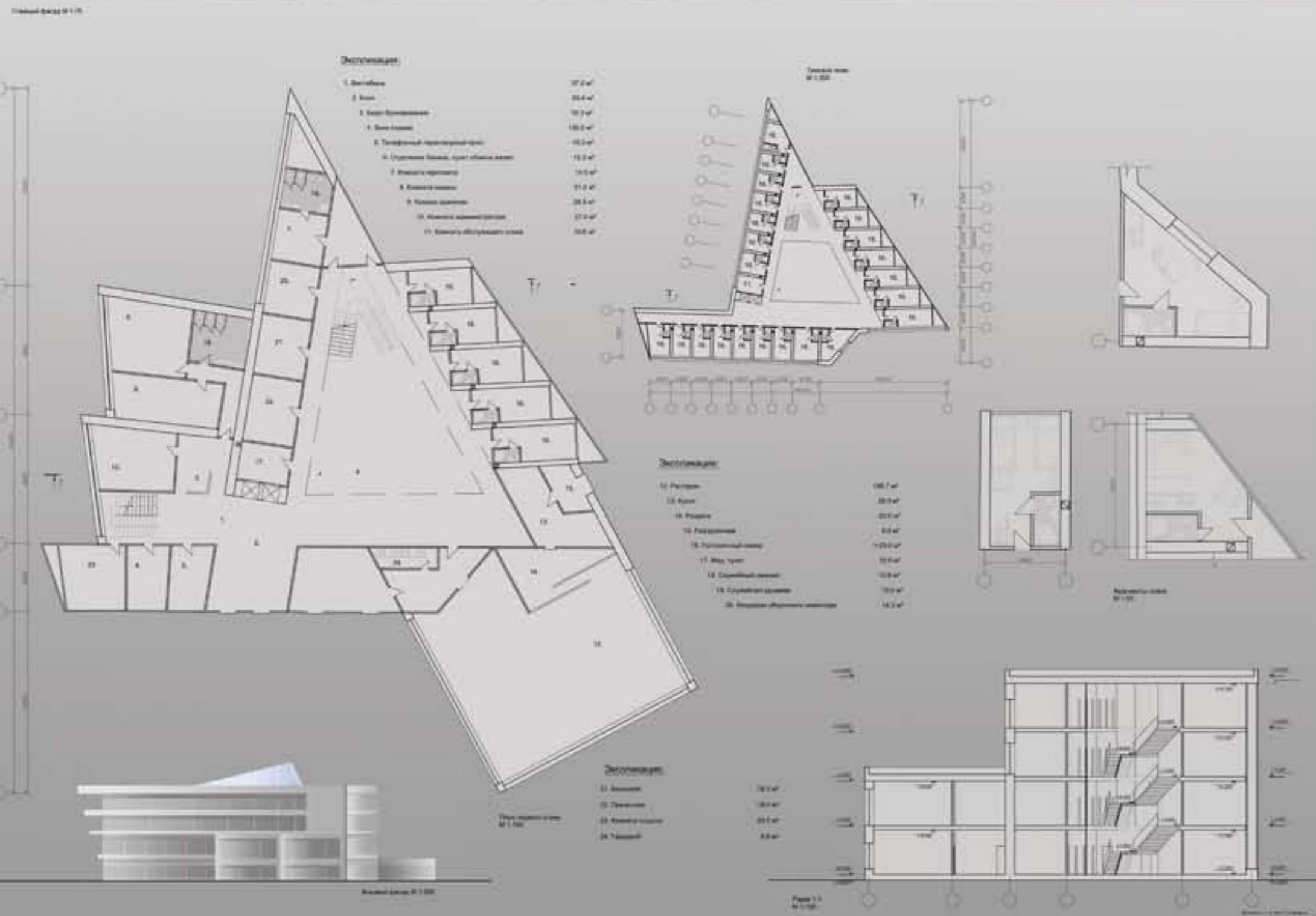


СЫТВАЩОРИЙ ПЛАН №1-100



Детская площадка «Стрекоза» / ручная графика / макет
Удина И. А. / старший преподаватель
Попова И. Л. / старший преподаватель
Playground "Dragonfly" / manualgraphics / layout
Udina I. A. / senior teacher
Popova I. L. / senior teacher

Гостиница на 120 мест



Гостиница на 120 мест / макет
Ковригина А. С. / доцент
Гребешков В. В. / доцент
Шенк К. И. / ассистент
Catering for 120 / layout
Kovrigina A. S. / associate professor
Grebeshrov V. V. / associate professor
Shenk K. I. / assistant



Детский сад на 4 группы

Главный фасад № 1/15



Рез 1/1



Рез 2/2



Сит. план № 1/100

Экспликация 1-ого этажа

1. Тамбур	10,0 м²
2. Акт	180,0 м²
3. Помещение для занятий	30,0 м²
4. Помещение кухни	6,2 м²
5. Раздевалочная	16,0 м²
6. Туалеты	97,0 м²
7. Санузлы	80,0 м²
8. Вестибюль	7,1 м²
9. Службы	10,0 м²
10. Помещение воспитателя	11,0 м²
11. Кабинет директора	18,4 м²
12. Служба персонала	3,0 м²
13. Помещение охранника	6,4 м²
14. Аудитория чистки вещей	10,4 м²
15. Подсобные	11,0 м²
16. Службы	10,1 м²

Экспликация 2-ого этажа

- 1. Детский сад
- 2. Детский сад
- 3. Детский сад
- 4. Детский сад
- 5. Детский сад



Ситуационный план № 1/1.000

17. Групповый	20,7 м²
18. Раздевалочная	9,4 м²
19. Акт	9,7 м²
20. Акт	12,7 м²
21. Аудитория чистки вещей	9,2 м²
22. Аудитория чистки вещей	6,2 м²
23. Аудитория чистки вещей	4,4 м²
24. Помещение для чистки вещей	9,0 м²
25. Закрытый	14,0 м²
26. Раздевалочная	10,0 м²
27. Душевые	10,7 м²
28. Туалеты	2,0 м²

Экспликация 2-ого этажа

29. Подсобные помещения	8,1 м²
30. Помещение охраны	9,8 м²
31. Вестибюль	170,0 м²
32. Туалеты	11,0 м²
33. Подсобные помещения	10,2 м²
34. Помещение для хранения вещей	9,0 м²
35. Помещение для хранения вещей	49,2 м²
36. Служба персонала	9,0 м²
37. Тамбур	4,4 м²



План 2-ого этажа № 1/1.000

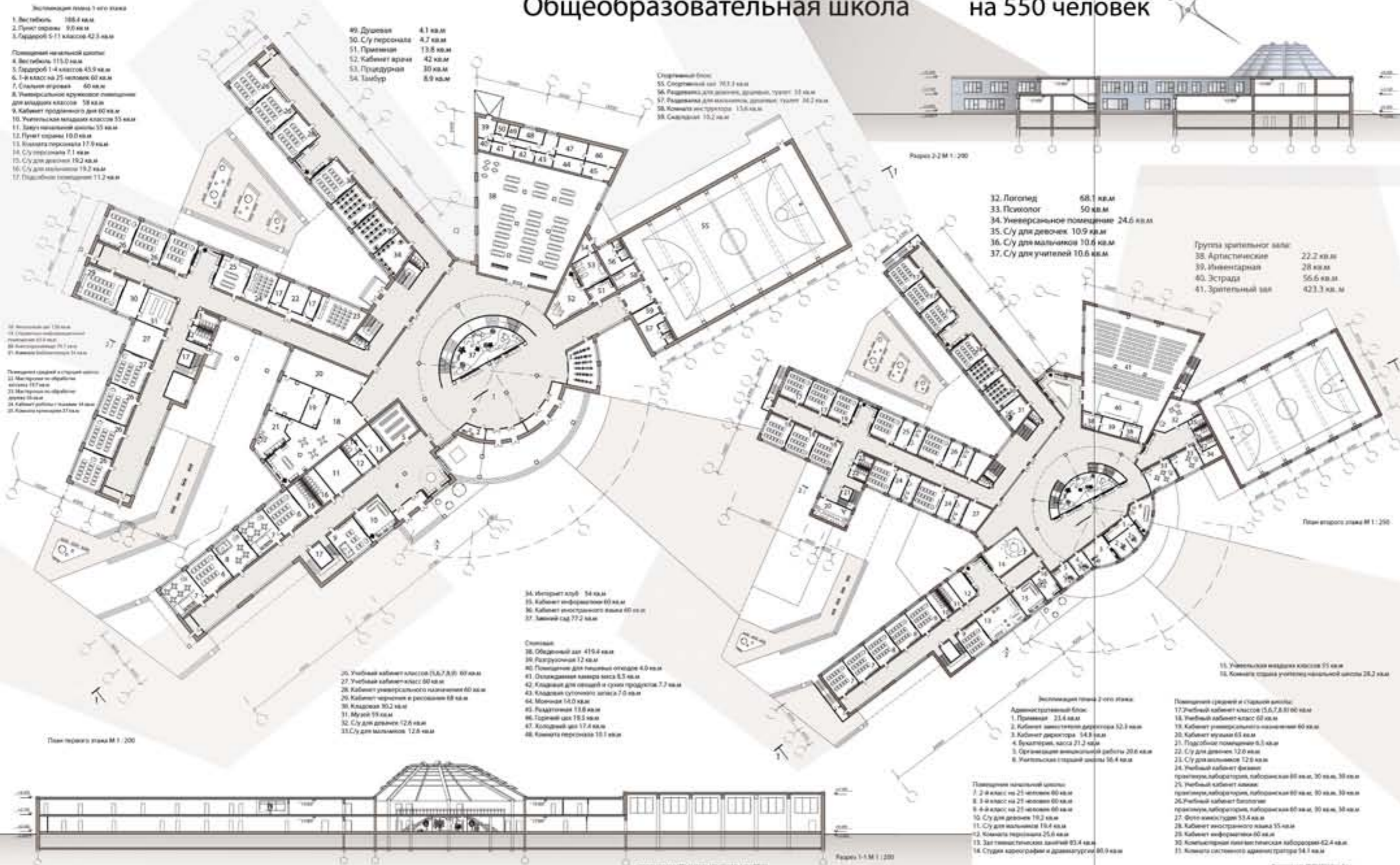
Главный фасад № 1/15



Детский сад
Ковригина А. С. / доцент
Гребешков В. В. / доцент
Шенк К. И. / ассистент
Playschool
Kovrigina A. S. / associate professor
Grebeshov V. V. / associate professor
Shenk K. I. / assistant



Общеобразовательная школа на 550 человек



Школа
 Ковригина А. С. / доцент
 Гребешков В. В. / доцент
 Понятовский С. А. / ассистент
 School
 Kovrigina A. S. / associate professor
 Grebeshov V. V. / associate professor
 Ponyatovsky S. A. / assistant



Разрез 1-1 1:200 М

Технико-экономические показатели:

- 2-комнатные 120 кв. 102,58 кв.м
- 3-комнатные 120 кв. 120,9 кв.м

Экспликация типового этажа:

- 2-комнатная квартира: 1. Прихожая 13,8 кв.м, 2. Гостиная 28,2 кв.м, 3. Кухня 13,0 кв.м, 4. Спальня 26,9 кв.м, 5. Санузел 4,0 кв.м, 6. Ванная 5,0 кв.м

Главный фасад 1:200 М

Боковой фасад 1:200 М

Многофункциональный жилой дом



План типового этажа 1:200 М

Экспликация типового этажа:

- 3-комнатная квартира: 1. Прихожая 19,7 кв.м, 2. Гостиная 27,7 кв.м, 3. Спальня 24,8 кв.м, 4. Кухня 13,1 кв.м, 5. Детская 16,4 кв.м, 6. Санузел 4,0 кв.м, 7. Ванная 5,0 кв.м



План типового этажа 1:200 М

Экспликация 1 этажа:

- 1. Магазины одежды 303,7 кв.м
- 2. Салон красоты 306,5 кв.м
- 3. Фитнес-центр 303,9 кв.м
- 4. Аптека 305,0 кв.м
- 5. Детский сад 301,1 кв.м
- 6. Продовольственный магазин 470,4 кв.м



План 1 этажа 1:150 М



Экспликация квартиры:

- 1. Прихожая
- 2. Гостиная
- 3. Спальня
- 4. Кухня
- 5. Детская
- 6. Санузел
- 7. Ванная

План квартиры 1:75 М

Ситуационная схема



Экспликация генплана:

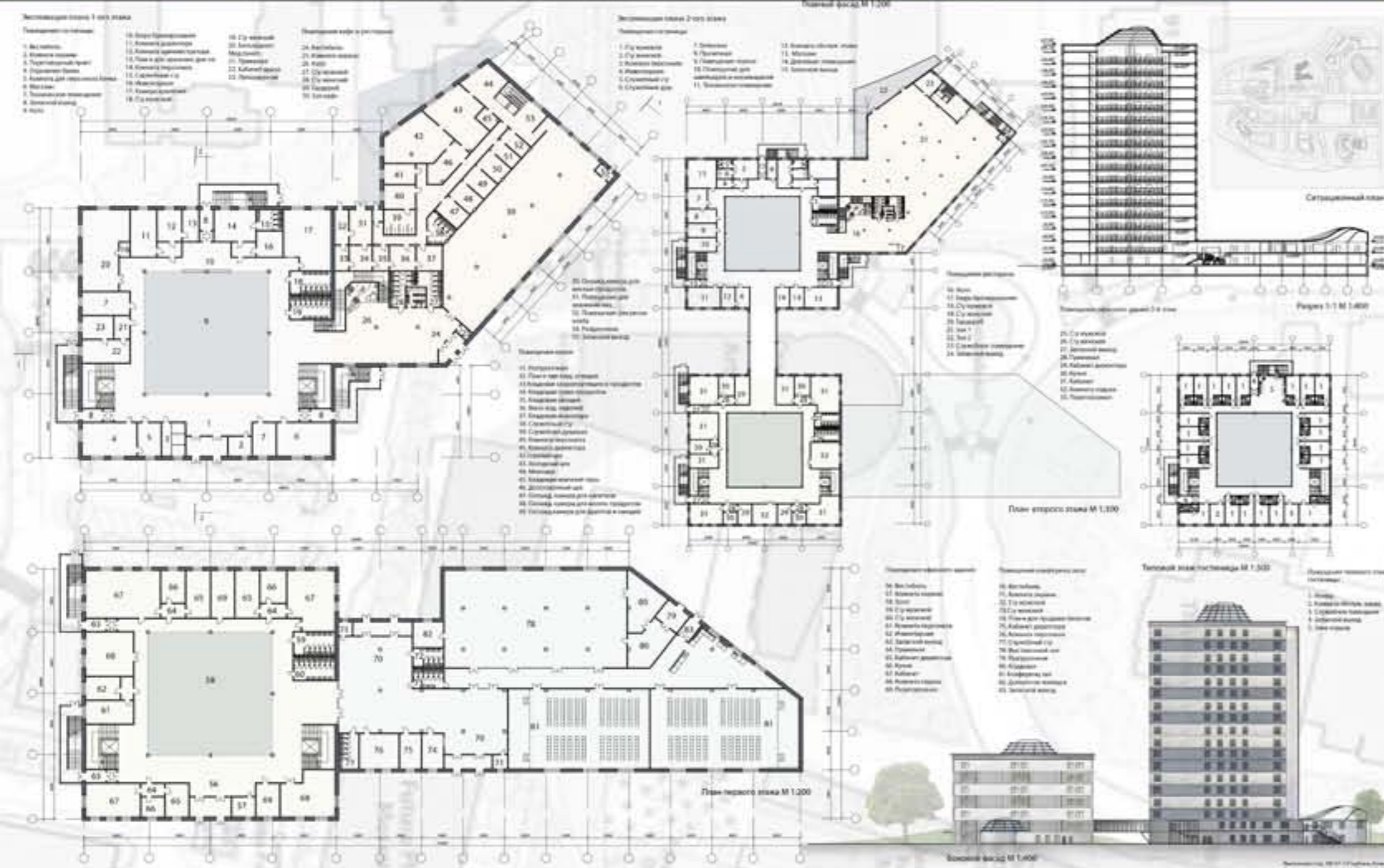
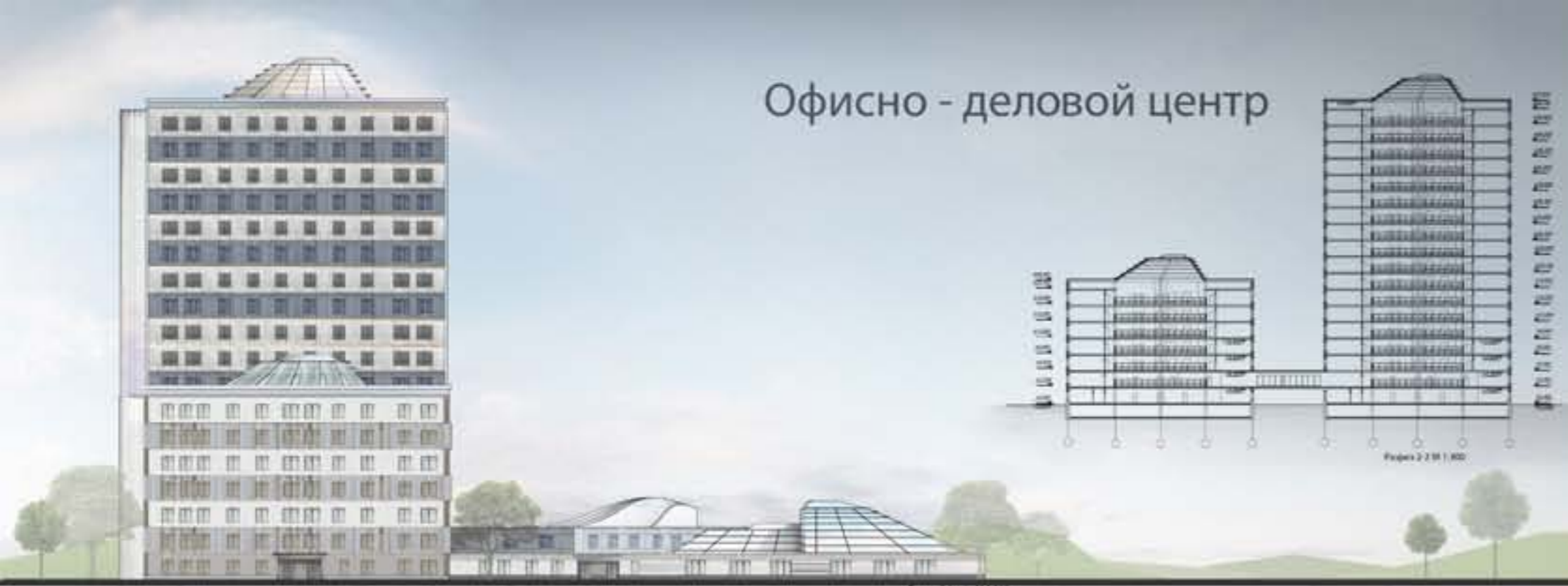
- 1. Жилой комплекс
- 2. Зона спокойного отдыха
- 3. Зона детских площадок

Генплан 1:1000 М

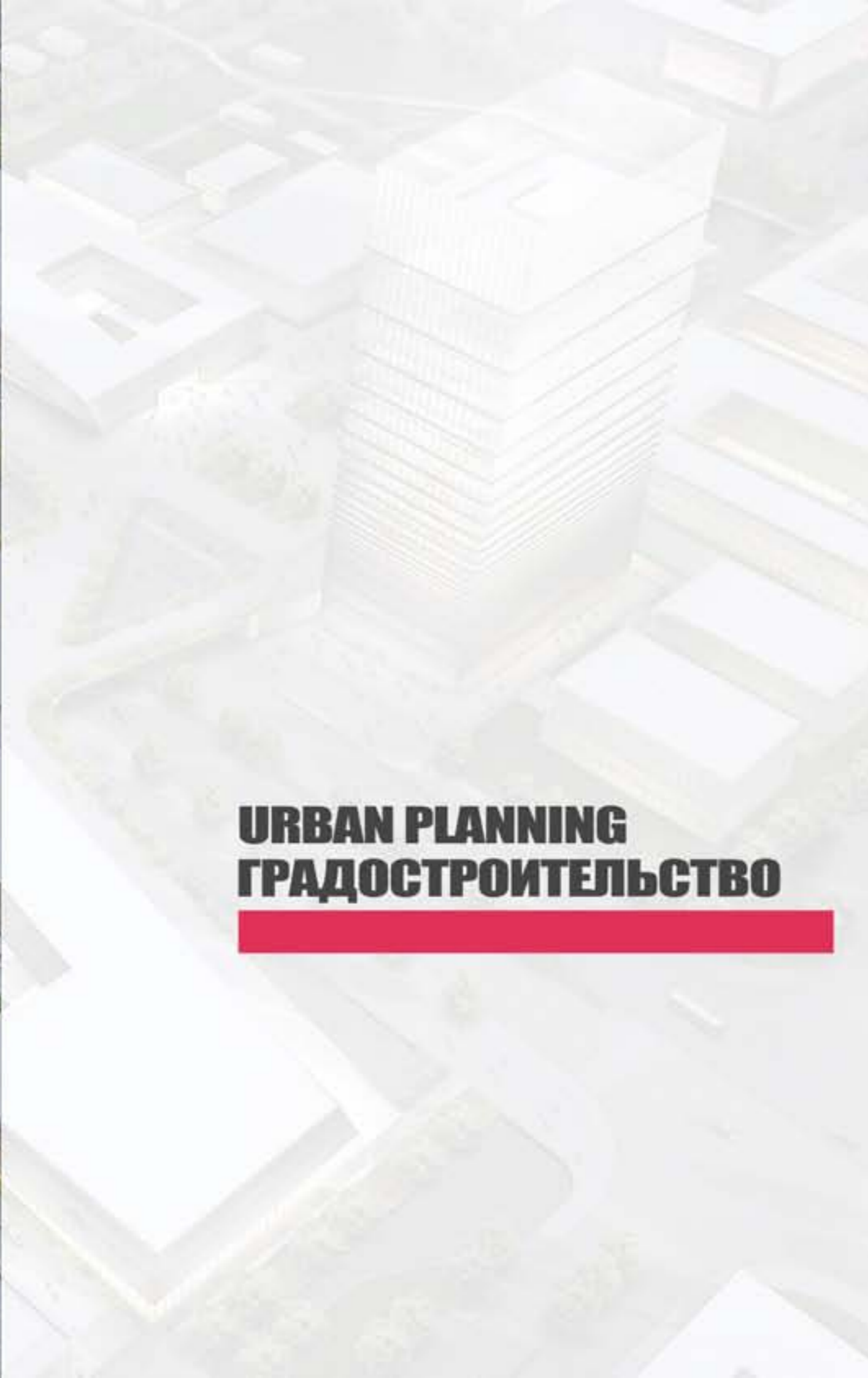
Выполнен студией АБОП-133 Горький А.А.
Руководитель: Ямалетдинов С.Ф.

Многофункциональный жилой дом
Ямалетдинов С. Ф. / доцент
Греков Н. И. / доцент
Multifunctional house
Yamaletdinov C. F. / associate professor
Grekov N. I. / associate professor

Офисно - деловой центр



Офисно-деловой центр
 Ямалетдинов С. Ф. / доцент
 Греков Н. И. / доцент
 Office and business center
 Yamaletdinov S. F. / associate professor
 Grekov N. I. / associate professor



URBAN PLANNING ГРАДОСТРОИТЕЛЬСТВО

ПРЕПОДАВАТЕЛИ

Ковригина А. С. / доцент
Гребешков В. В. / доцент
Понятовский С. А. / ассистент

CONTENT

Kovrigina A. S. / associate professor
Grebeshov V. V. / associate professor
Ponyatovsky S. A. / assistant



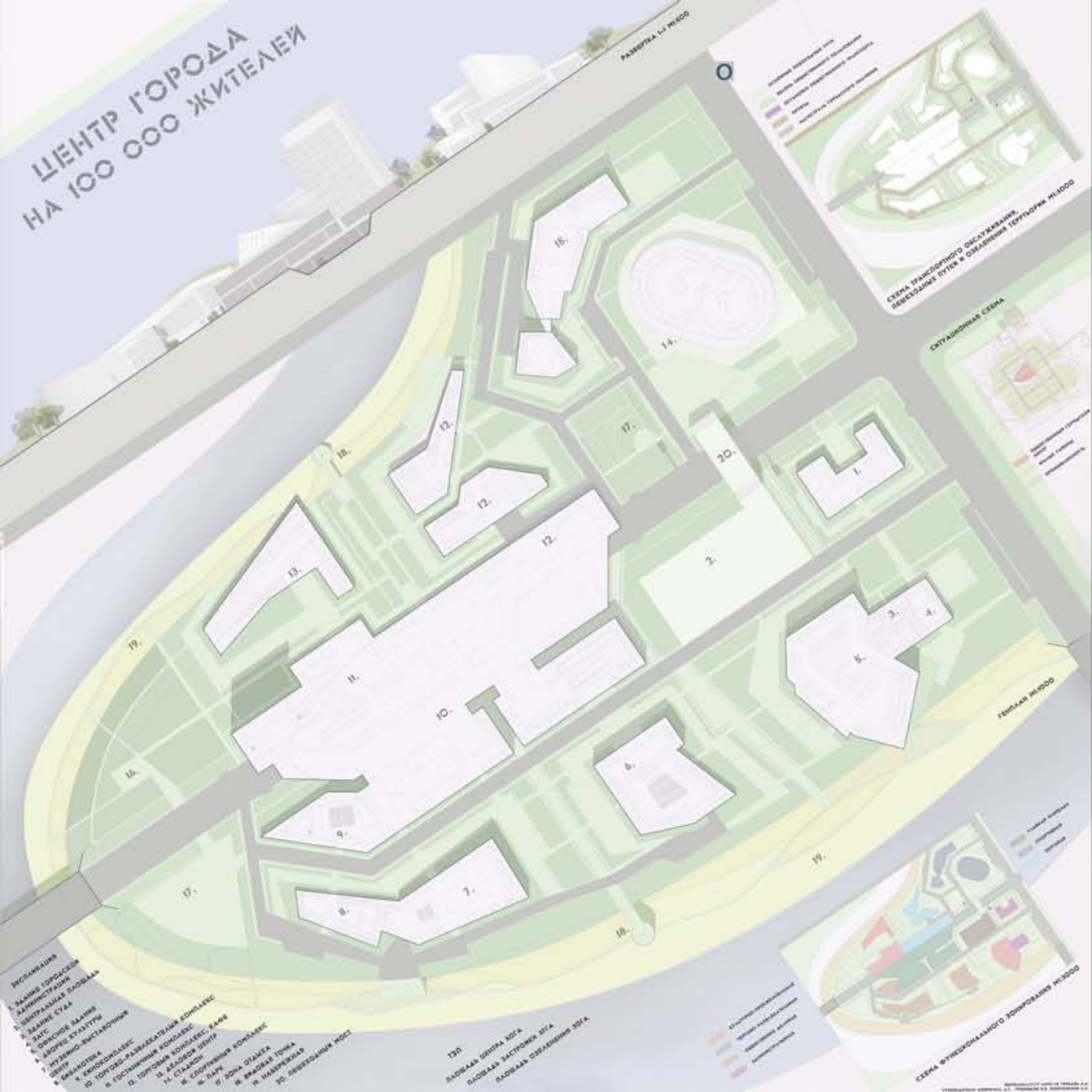
Поселок на 2100 жителей
 Ковригина А. С. / доцент
 Гребешков В. В. / доцент
 Понятовский С. А. / ассистент

Village for 2100 people
 Kovrigina A. S. / associate professor
 Grebeshov V. V. / associate professor
 Ponyatovsky S. A. / assistant

Город на 100000 чел. на основе г. Кунгур



Город на 100000 чел.
 Ковригина А. С. / доцент
 Гребешков В. В. / доцент
 Понятовский С. А. / ассистент
 City per 100,000 people
 Kovrigina A. S. / associate professor
 Grebeshrov V. V. / associate professor
 Ponyatovsky S. A. / assistant



Центр города на 100000 чел.
 Ковригина А. С. / доцент
 Гребешков В. В. / доцент
 Понятовский С. А. / ассистент
 City center on 100 000 people
 Kovrigina A. S. / associate professor
 Grebeshrov V. V. / associate professor
 Ponyatovsky S. A. / assistant



INTERIOR DESING ДИЗАЙН ИНТЕРЬЕРА

ПРЕПОДАВАТЕЛИ

Ямалетдинов С. Ф. / доцент
Греков Н. И. / доцент

CONTENT

Yamaletdinov S. F. / associate professor
Grekov N. I. / associate professor

И
н
т
е
р
ь
е
р

к
в
а
р
т
и
р
ы



Интерьер квартиры
 Ямалетдинов С. Ф. / доцент
 Греков Н. И. / доцент
 Apartment Interior
 Yamaletdinov S. F. / associate professor
 Grekov N. I. / associate professor



**DIPLOMA PROJECT
ДИПЛОМНЫЙ ПРОЕКТ**

РУКОВОДИТЕЛИ

Ямалетдинов С. Ф. / доцент
Гребешков В. В. / доцент

HEADS

Yamaletdinov S. F. / associate professor
Grebeshkov V. V. / associate professor

ВЫХОДНЫЕ ДАННЫЕ

Тема: Портфолио
Дизайнер: Горбань А. А.
Редактор: Сорокин А. В.
Формат: 297 x 297
Гарнитура: Century Gothic, Impact
Бумага : гляцевая
Печать: струйная
Тираж: 2 экз.
Издатель: СФУ ИАиД
660042, г. Красноярск
пр. Свободный, 82
E-mail: info@sfu-kras.ru
Отпечатано: «Печатный двор»

IMPRINT

Topic: Portfolio
Designer: Gorban A.
Editor: Sorokin A.
Format: 297 x 297
Typeface: Century Gothic, Impact
Paper: Glossy
Printing: Inkjet
Edition: 2 copies
Publisher: SFU IAiD
660042, Krasnoyarsk
Svobodny, 82
E-mail: info@sfu-kras.ru
Printed by "Printing House"

