



СИБИРСКИЙ ФЕДЕРАЛЬНЫЙ УНИВЕРСИТЕТ
SIBERIAN FEDERAL UNIVERSITY



ИНСТИТУТ АРХИТЕКТУРЫ
И ДИЗАЙНА

Специальность 2701000000.62

Архитектура

Группа АФ 12-14

КОЛОСОВА ТАТЬЯНА





КОЛОСОВА ТАТЬЯНА

Дата рождения 13 января 1995 года в с. Сухобузимское

E-mail: kolosyatinka13@gmail.com

Телефон: 89131847838

Образование:

2001-2012 гг. - Высотинская СОШ

Февраль-июль 2012- подготовительные курсы

СФУ-рисунок

Сентябрь 2012 г.-настоящее время – ИАиД СФУ

Профессиональные навыки:

Имеется владение английским языком на

Начальном уровне, умение работать в команде,

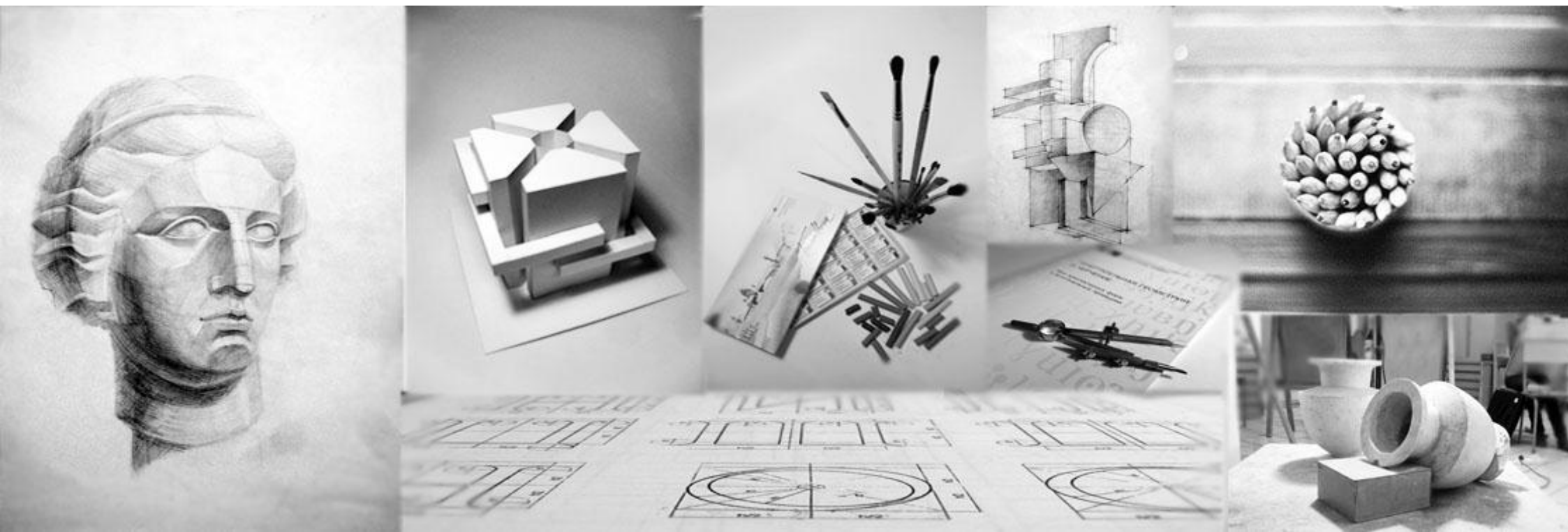
Стремление к профессиональному росту,

Способность быстро принимать решения,

Коммуникабельность, ответственность к работе.

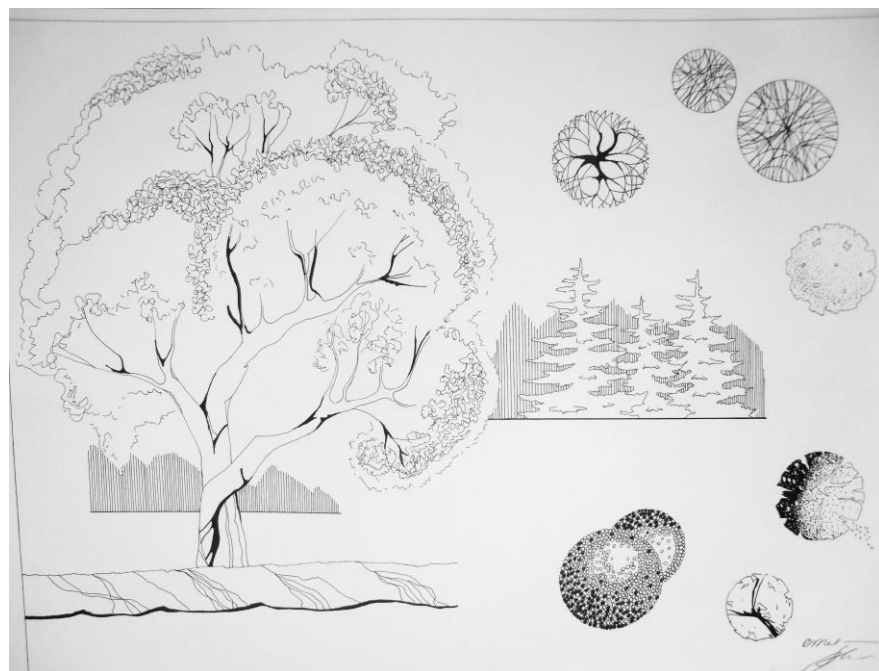
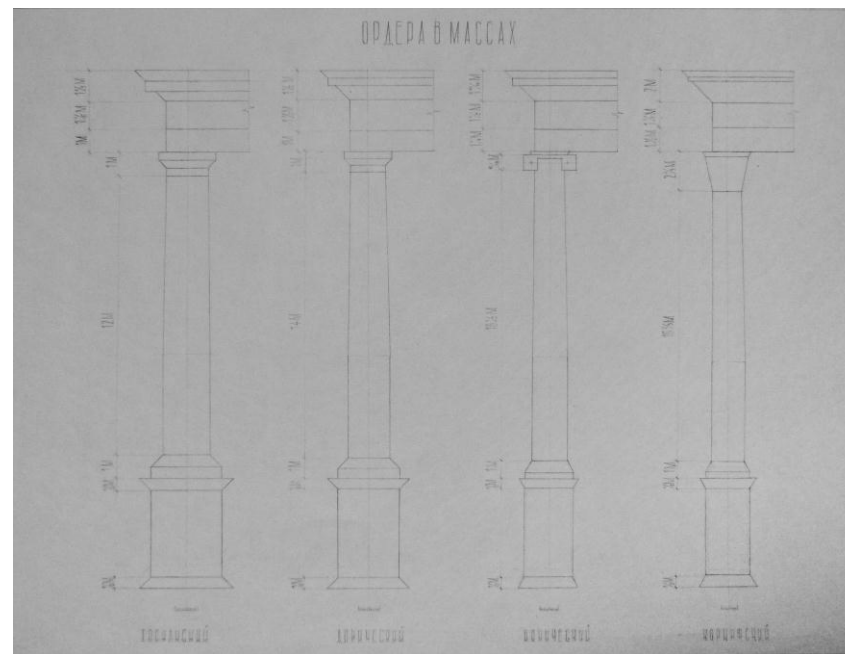
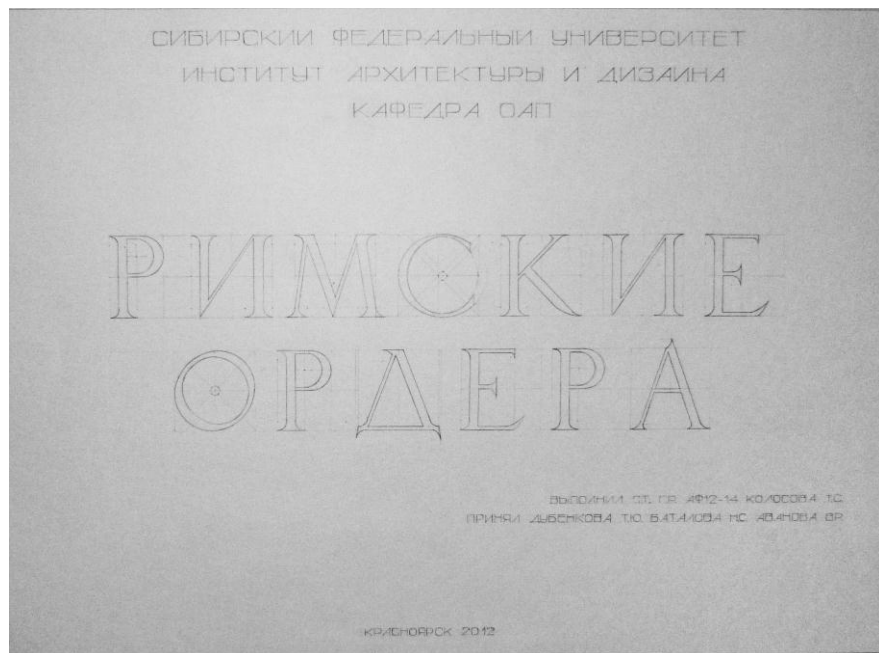
Основы архитектурного проектирования
Композиционное моделирование
Рисунок
Основы компьютерных технологий

РАЗДЕЛЫ

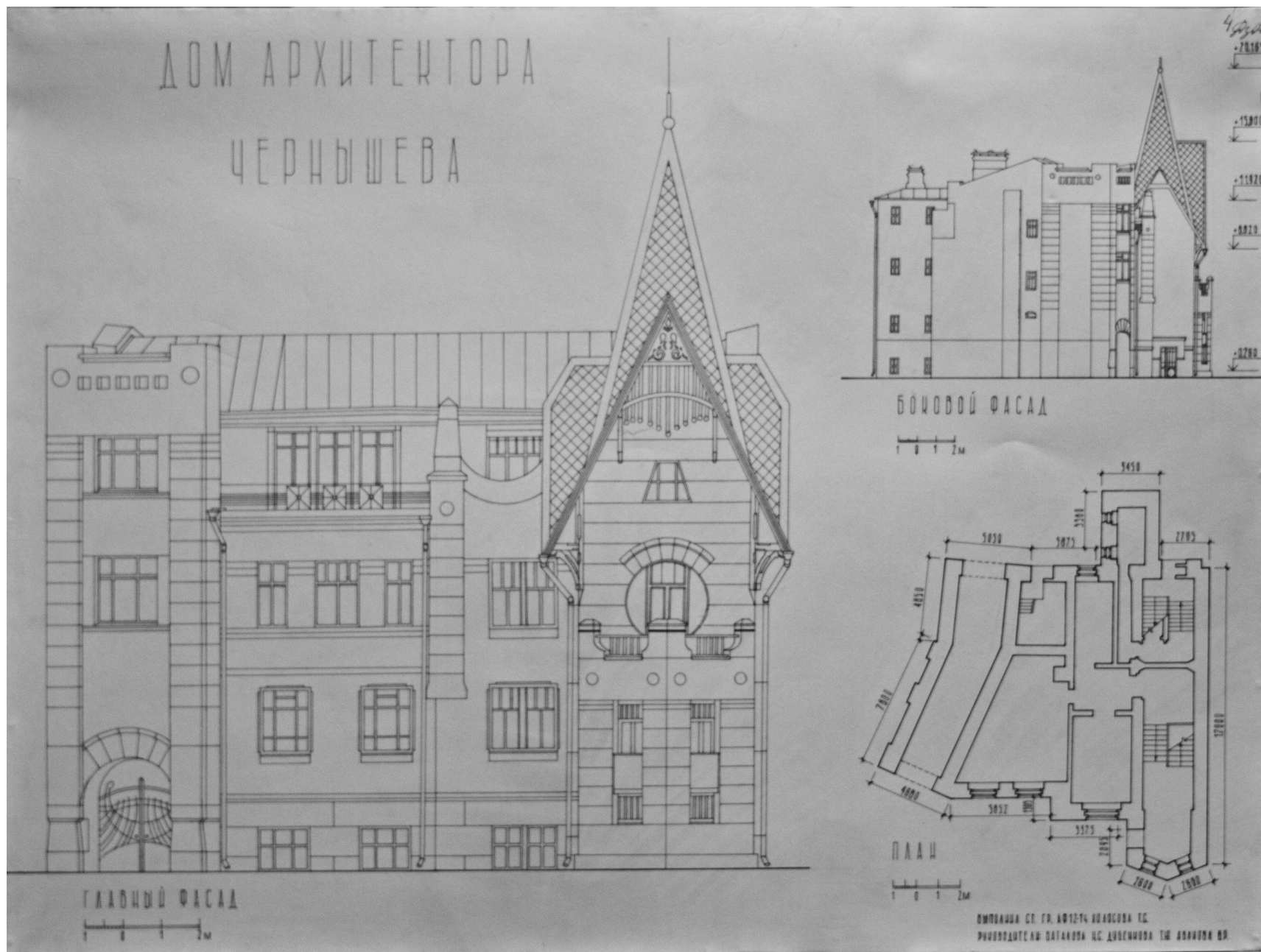


ОСНОВЫ АРХИТЕКТУРНОГО ПРОЕКТИРОВАНИЯ

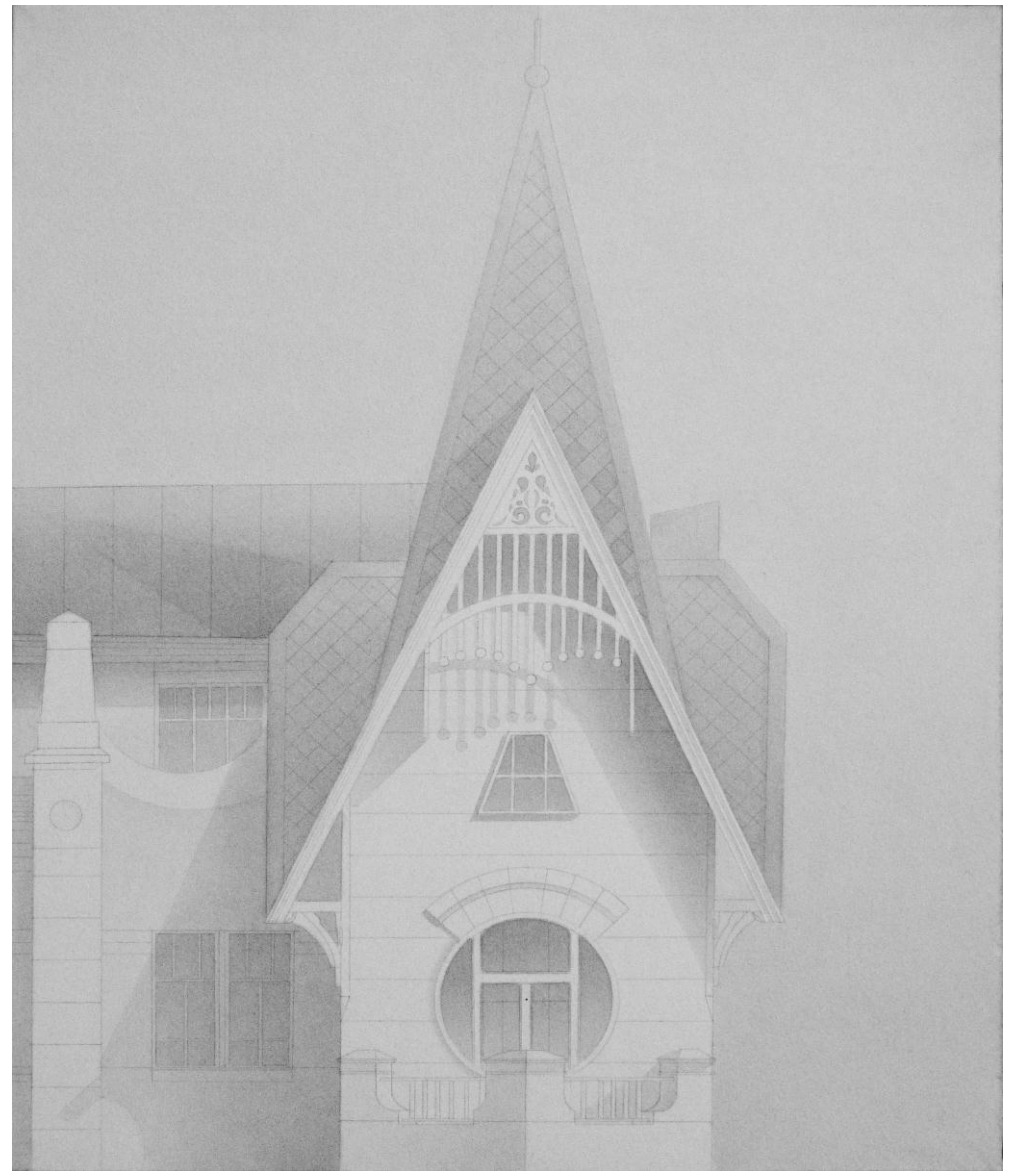
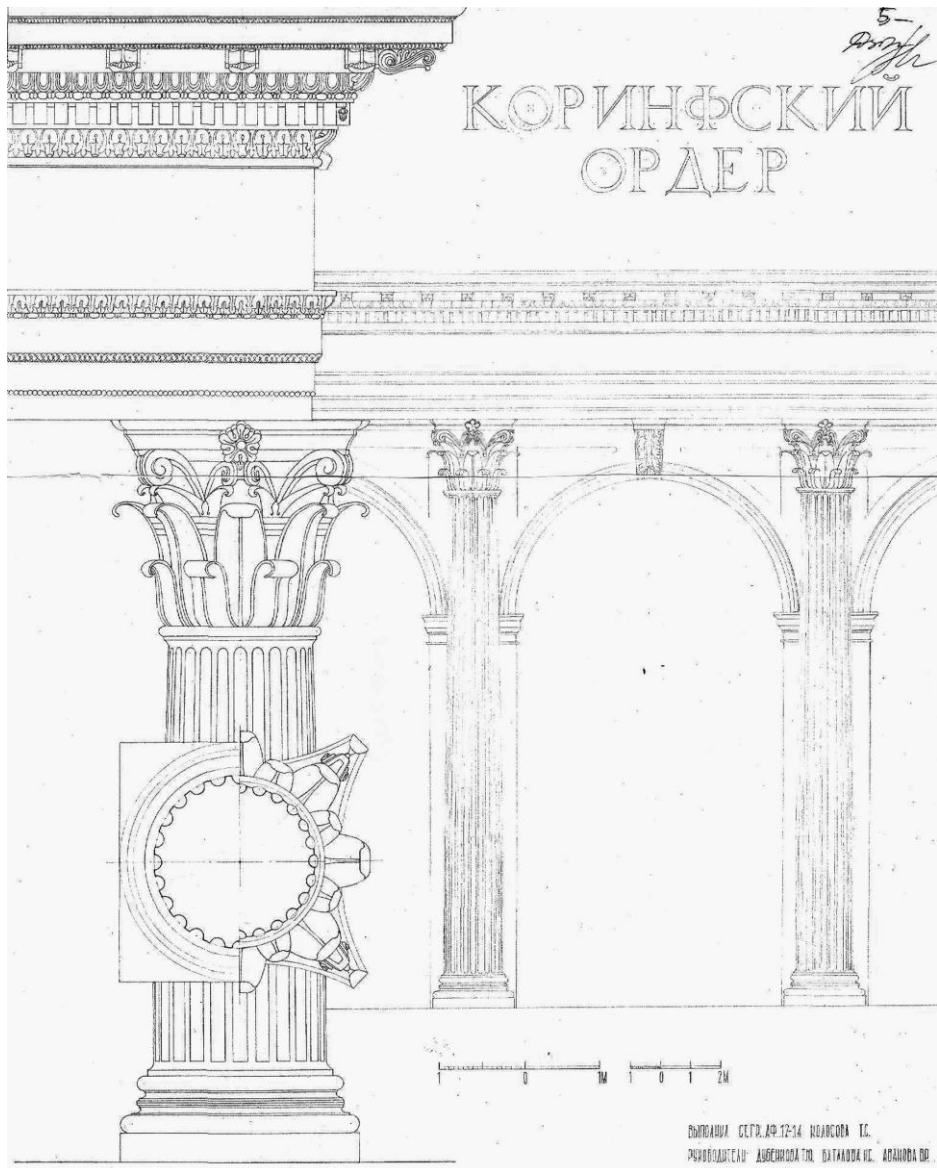




Титульный лист «Римские ордера»
Ордера в массах
Бумага 29,7x42, карандаш
Антураж
Бумага 29,7x 42 см, рапидограф, тушь



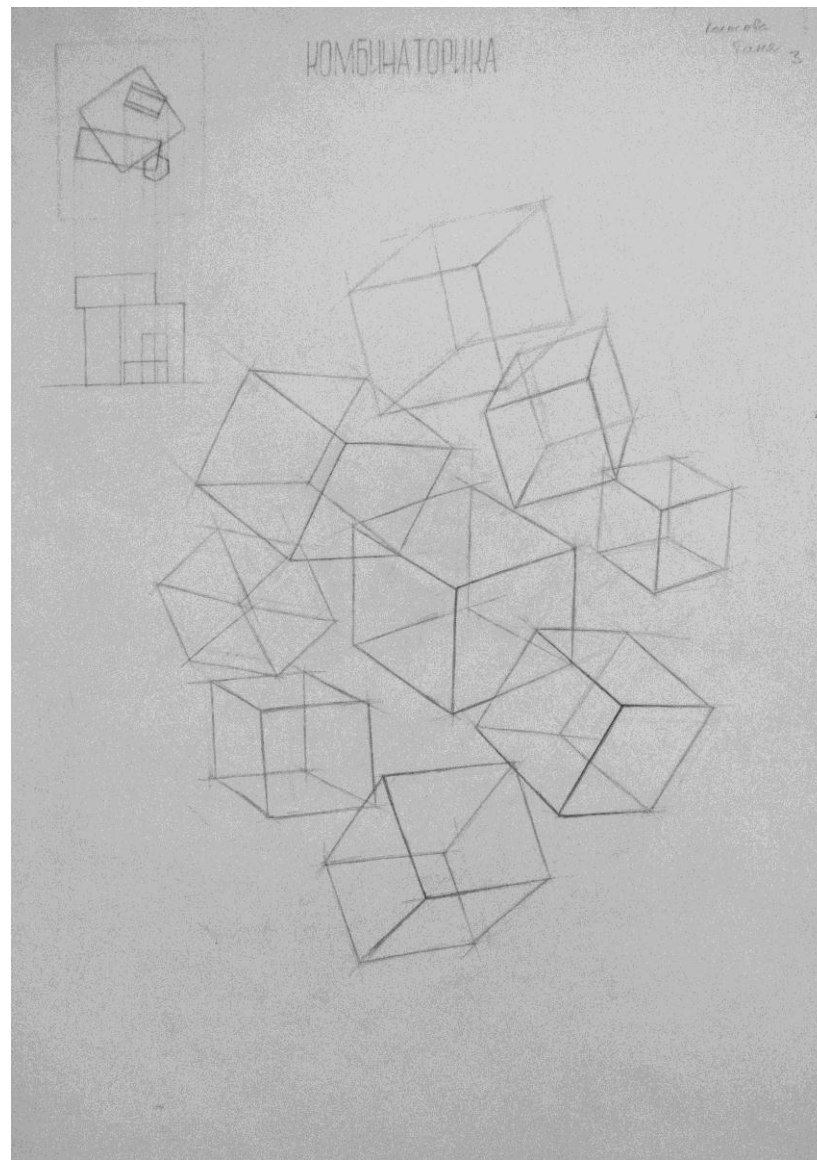
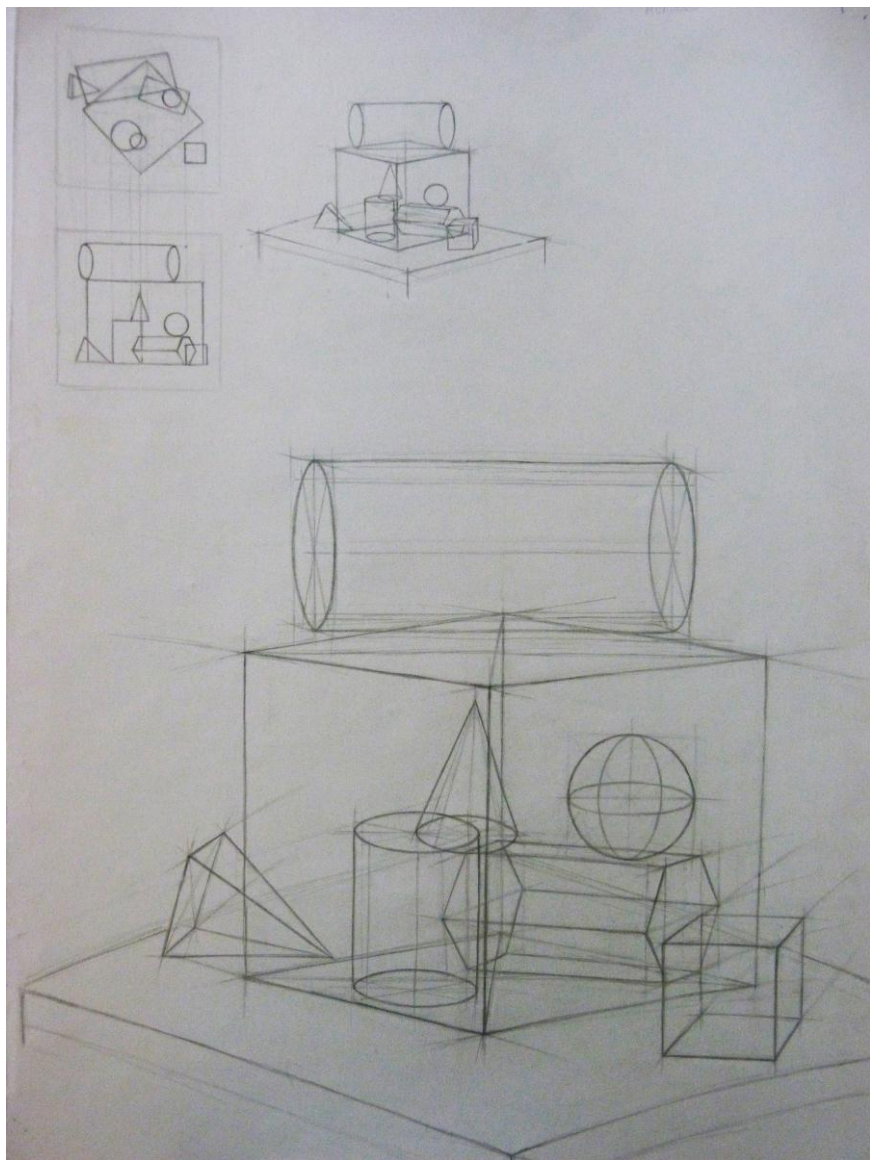
Дом архитектора Чернышева
Бумага 55x75 см, рапидограф, тушь



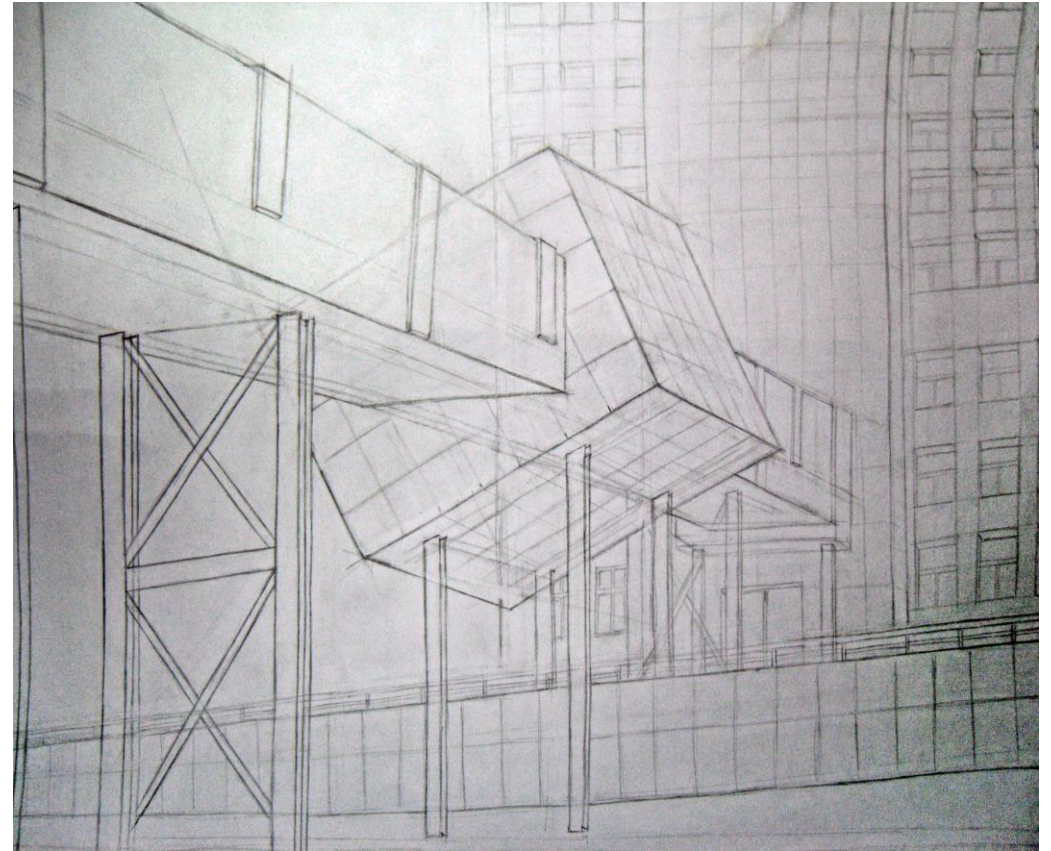
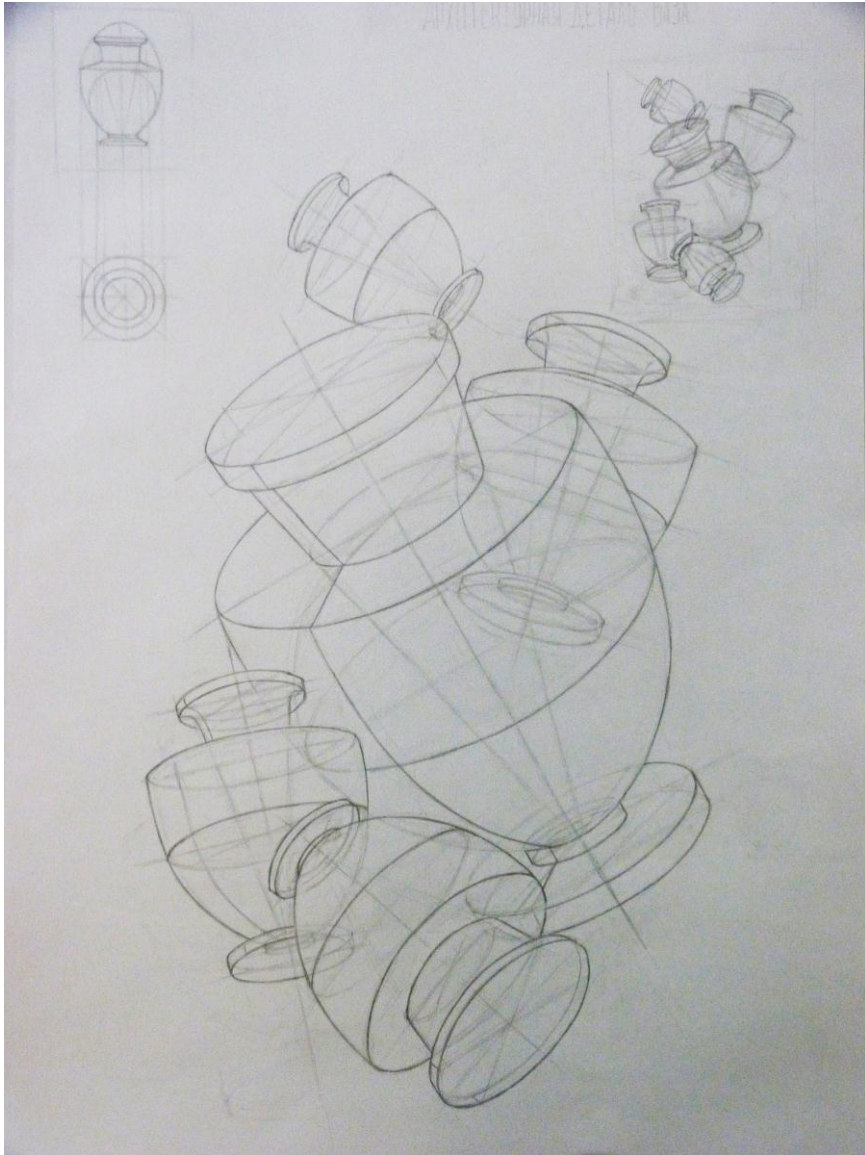
Коринфский ордер
Бумага 50x40 см, карандаш
Отмывка архитектурной детали. Дом архитектора Чернышева
Акварельная бумага 50x40 см, тушь, кисти

АРХИТЕКТУРНЫЙ РИСУНОК

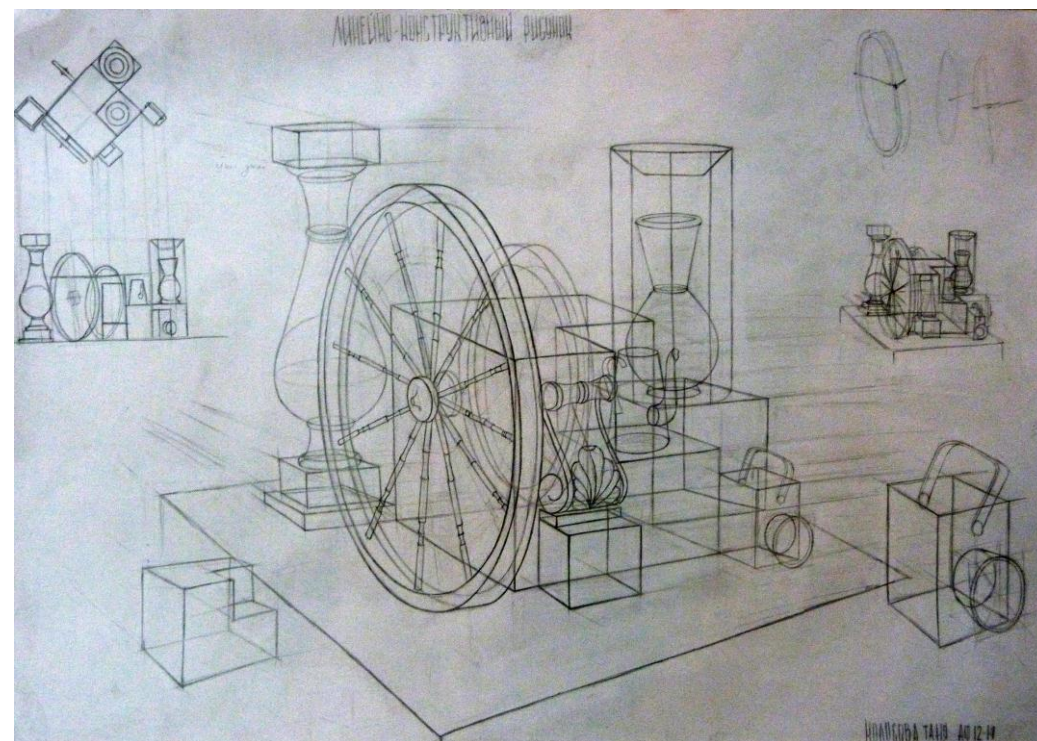




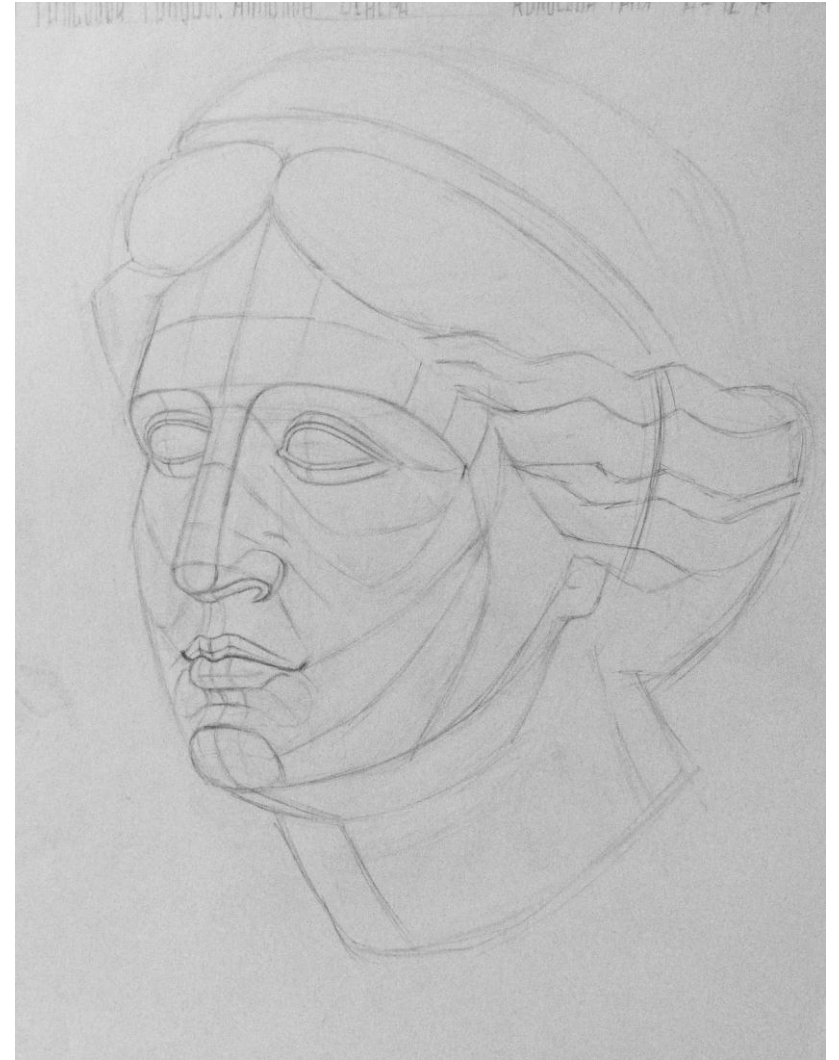
Комбинаторика
Натюрморт из геометрических тел.
Бумага 59,4x42 см, карандаш



Линейно- конструктивный рисунок. Вазы
Линейно-конструктивный рисунок. Переход
Бумага 59,4x42 см

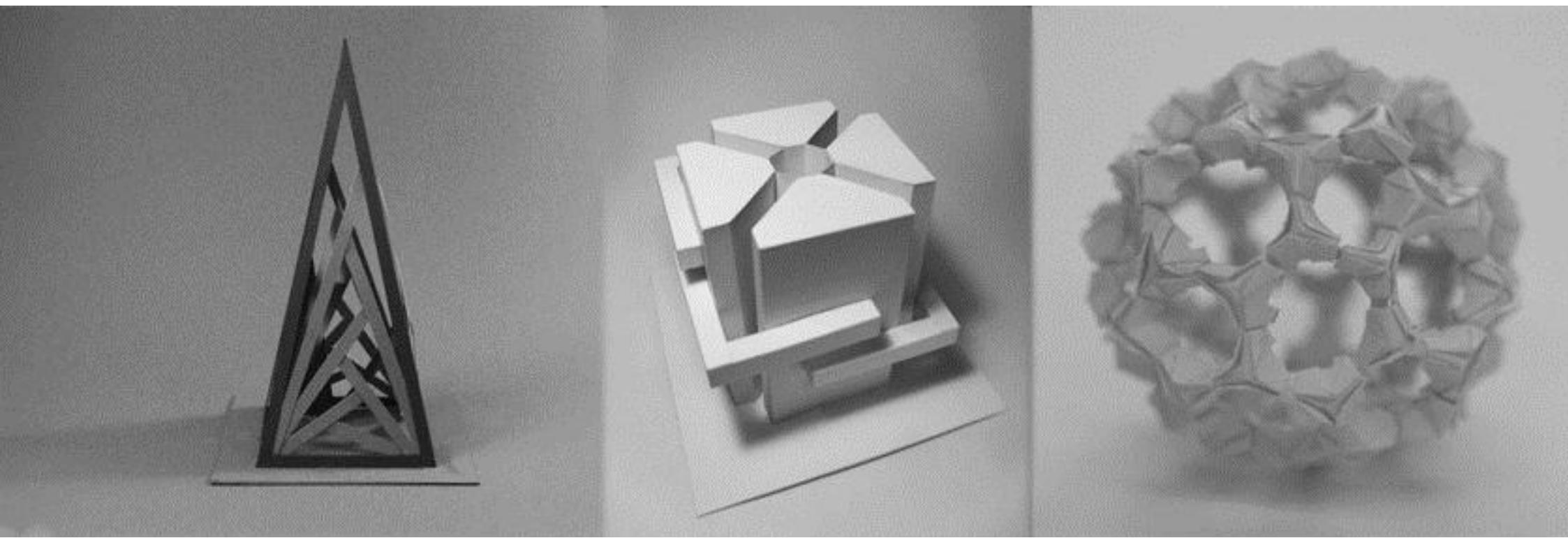


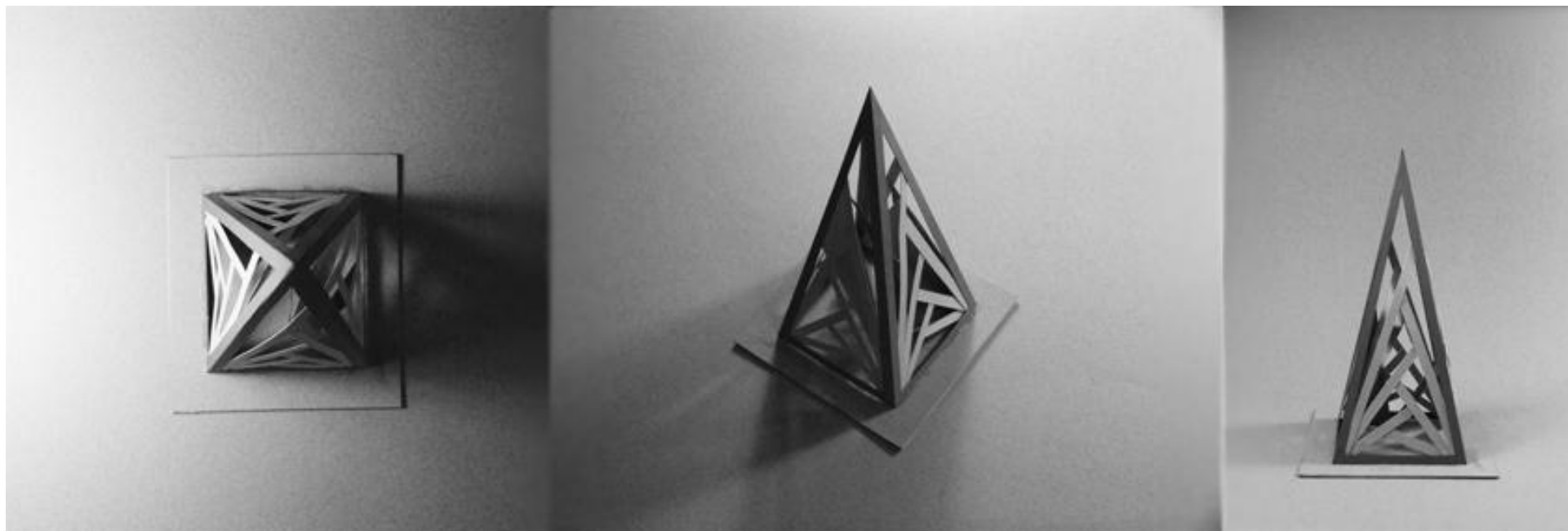
Архитектурная деталь. Коринфская капитель
Линейно-конструктивный рисунок. Постановка
Бумага 59,4x 42 см, карандаш



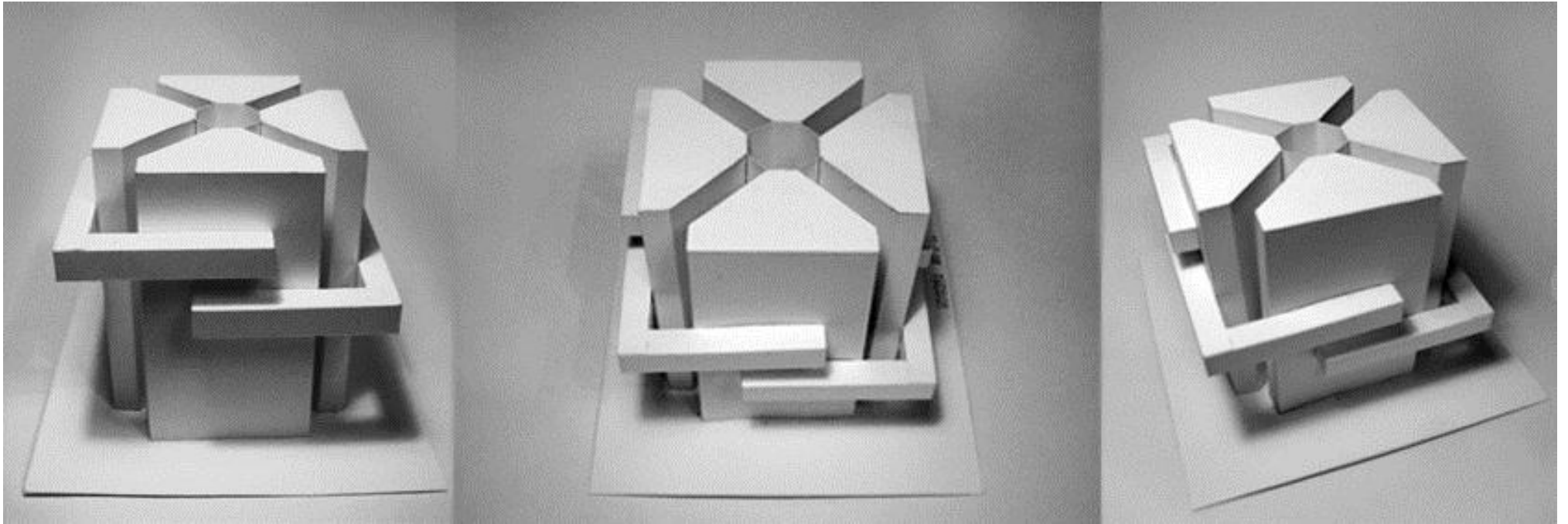
Линейно- конструктивный рисунок гипсовой головы. Аполлон, Венера
Бумага 59,4x42 см, карандаш

КОМПОЗИЦИОННОЕ МОДЕЛИРОВАНИЕ

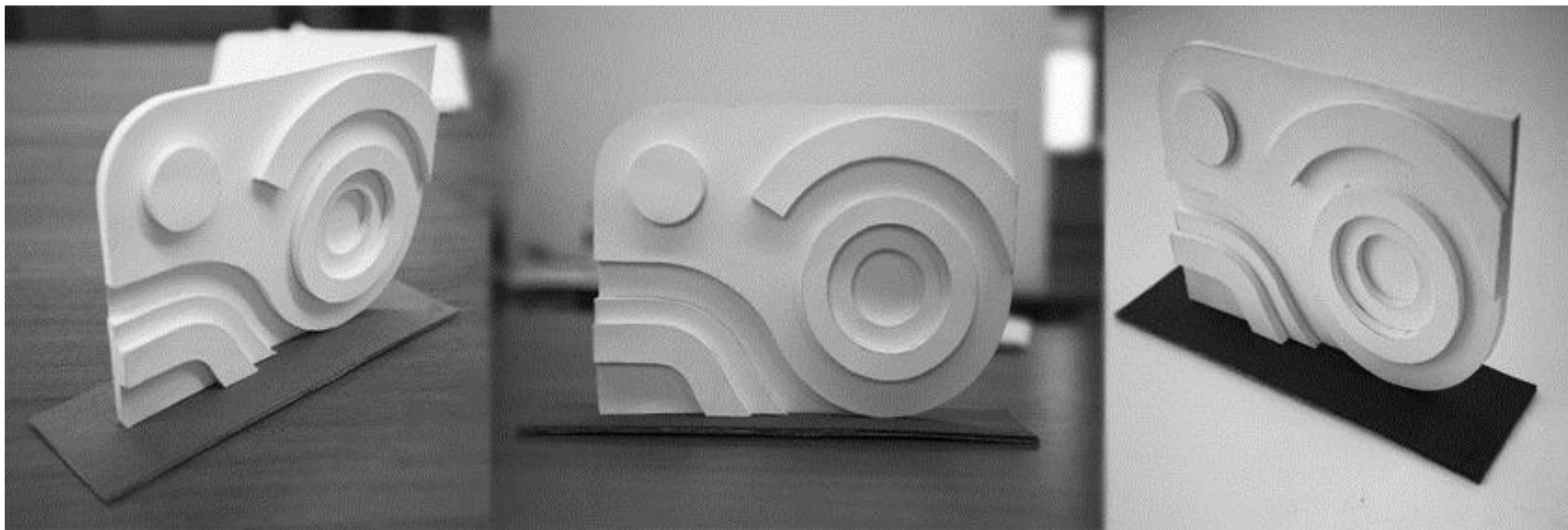




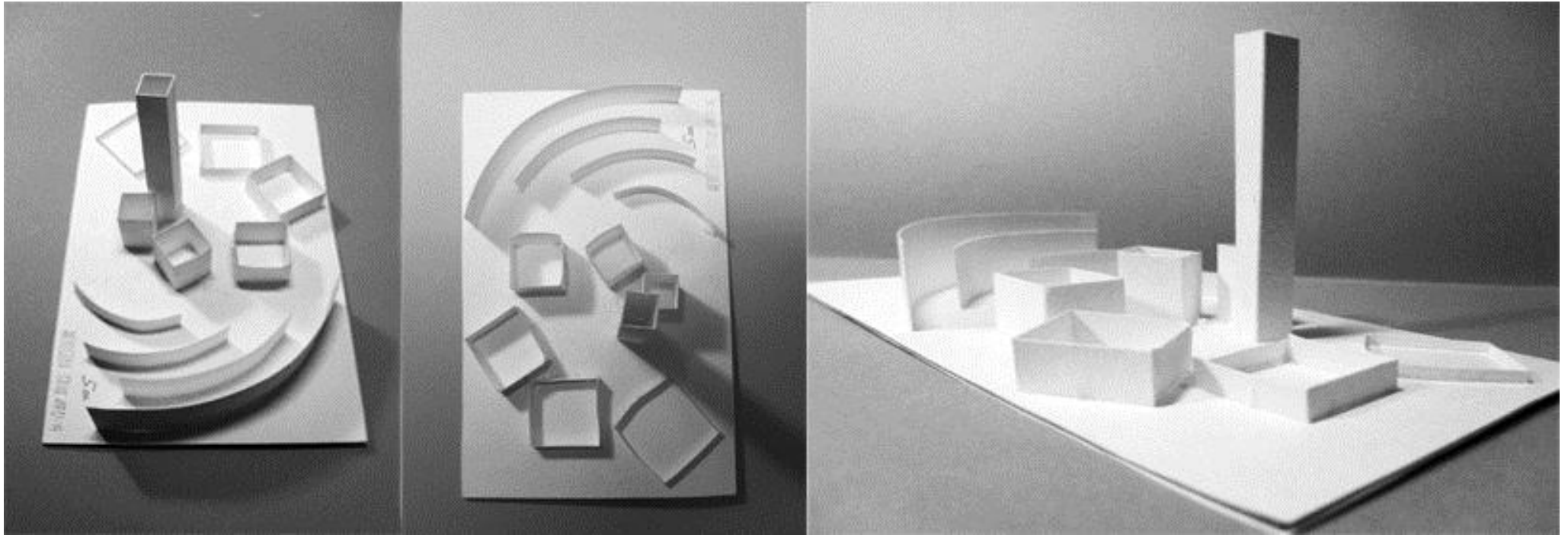
Архитектурная елка
Бумага, клей ПВА, картон



Трансформация куба
Бумага, клей, картон



Архитектурная стенка
Бумага, клей, картон



Глубинно-пространственная композиция
Бумага, картон, клей ПВА

ОСНОВЫ КОМПЬЮТЕРНЫХ ТЕХНОЛОГИЙ



The ABCs of
DEF GHI
JKLMNOP
QRSTU
VWXYZ
of Materialist Dialectics.



Курсовая работа «Реконструкция фасада здания»
Турагентство, специализирующееся на странах северной Европы
Фото 1. Фото здания на ул. Дачная 30а
Фото 2. Результат

Adobe Photoshop

- Баталова Н.С.** доцент кафедры «Основы архитектурного проектирования», ведущий преподаватель архитектурно-проектных дисциплин; опытный педагог, выпускница первого потока архитектурной специальности в Красноярске; исследует проблемы значения и роли детали в историческом и современном развитии архитектуры; член Союза архитекторов России, Заслуженный педагог Красноярского края
- Дубенкова Т.Ю.** доцент кафедры «Основы архитектурного проектирования»
- Аванова В.Р.** ассистент кафедры «Основы архитектурного проектирования»
- Грязнухин А.Г.** кандидат исторических наук, доцент
- Устюгова Л.А.** старший преподаватель кафедры "Геометрическое моделирование и компьютерная графика"
- Супрун Л.И.** заведующая кафедрой «Геометрическое моделирование и компьютерная графика», кандидат технических наук, доцент; ведущий лектор и преподаватель дисциплин блока начертательной геометрии и черчения; автор-разработчик учебно-методических пособий, учебных программ и куратор комплекса дисциплин блока начертательной геометрии и черчения; опытный педагог – от истоков архитектурного образования в Красноярске
- Усикова С.Е.** доцент кафедры «Геометрическое моделирование и компьютерная графика», кандидат технических наук; ведущий лектор и преподаватель дисциплин блока начертательной геометрии и черчения; автор-разработчик учебно-методических пособий, учебных программ комплекса дисциплин блока начертательной геометрии и черчения; опытный педагог – от истоков архитектурного образования в Красноярске
- Сорокин А.В.** профессор кафедры "Архитектурное проектирование" ИАиД СФУ, член Союза художников России
- Шачнева В.Г.** старший преподаватель кафедры "Рисунок, живопись и скульптура"
- Чередова Е.В.** старший преподаватель кафедры "Рисунок, живопись и скульптура"
- Симанженкова Т.К.** доцент кафедры «Архитектурное проектирование», кандидат философских наук, искусствовед; автор-разработчик учебных лекционных курсов по проблемам взаимодействий религиозной культуры и зодчества, интерпретаций народных традиций в дизайне современного костюма.