



**ИНСТИТУТ
АРХИТЕКТУРЫ И ДИЗАЙНА**

Специальность - архитектура
Группа АФ 12-14

АБАСОВ ЭМИР



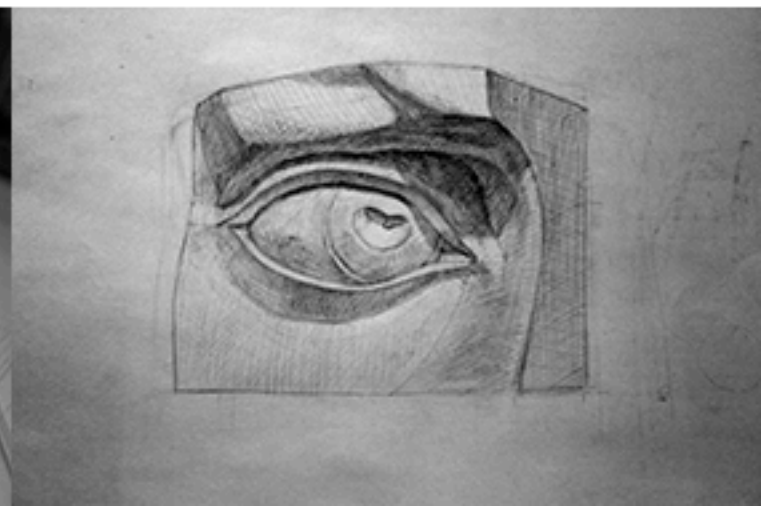
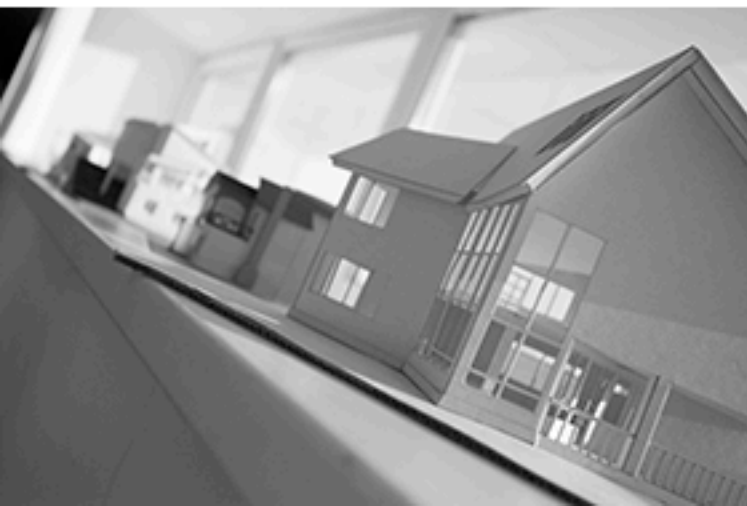
Родился 11.09.95 в г. Махачкала
р. Дагестан. 2001-2012 гг. учился в школе.
Увлекаюсь спортом - самбо,
настольным теннисом, горными лыжами,
играю в футбол. С 2008 г. занимаюсь
танцами, выступаю в ансамбле
«Молодость лезгинки». В 2012 г. поступил
в СФУ ИАиД (архитектура).



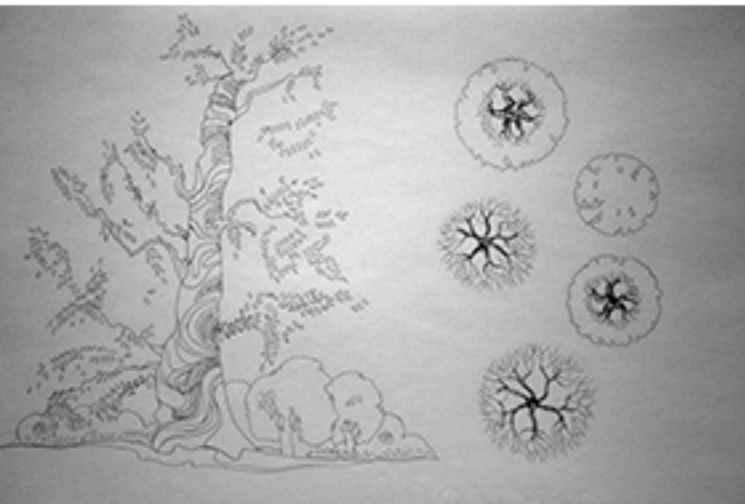
АБАСОВ ЭМИР

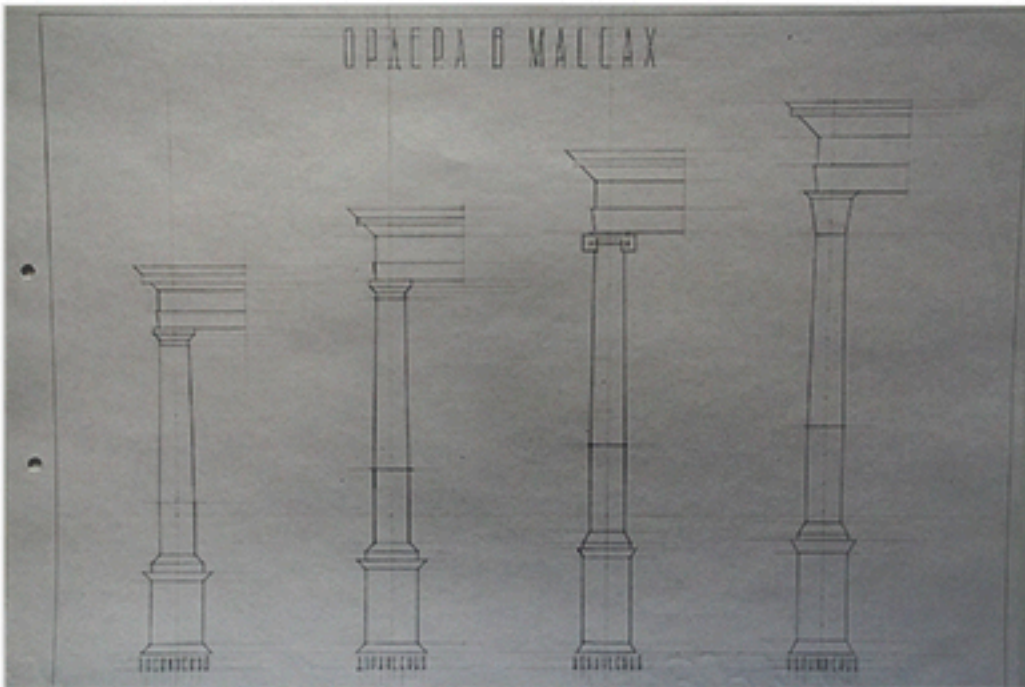
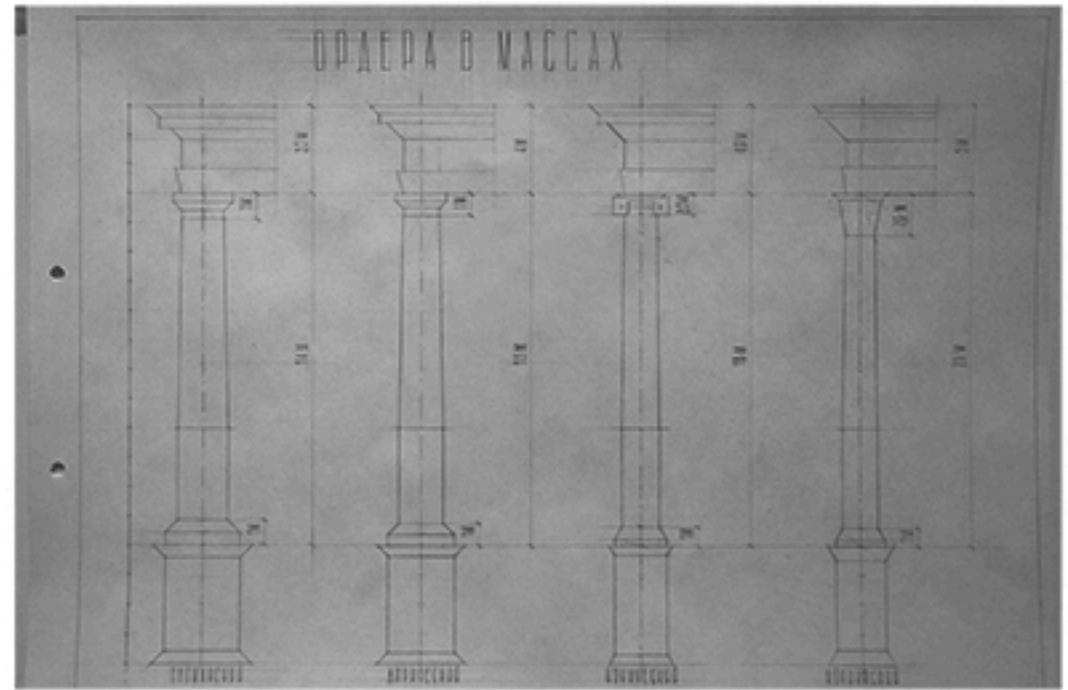
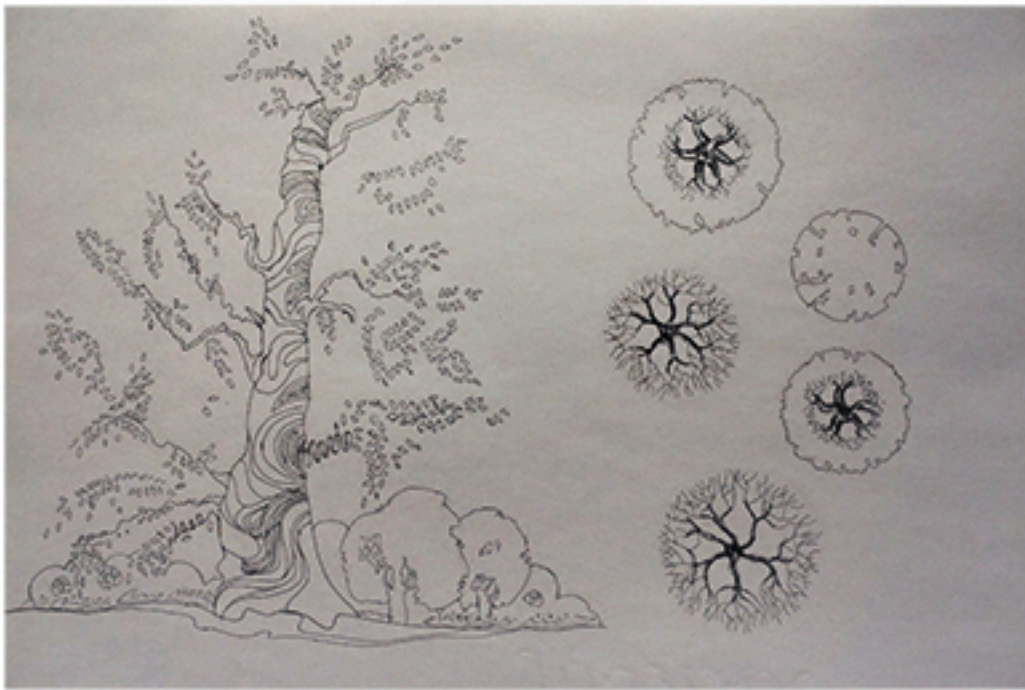
Архитектурное проектирование
Композиционное моделирование
Рисунок

РАЗДЕЛЫ

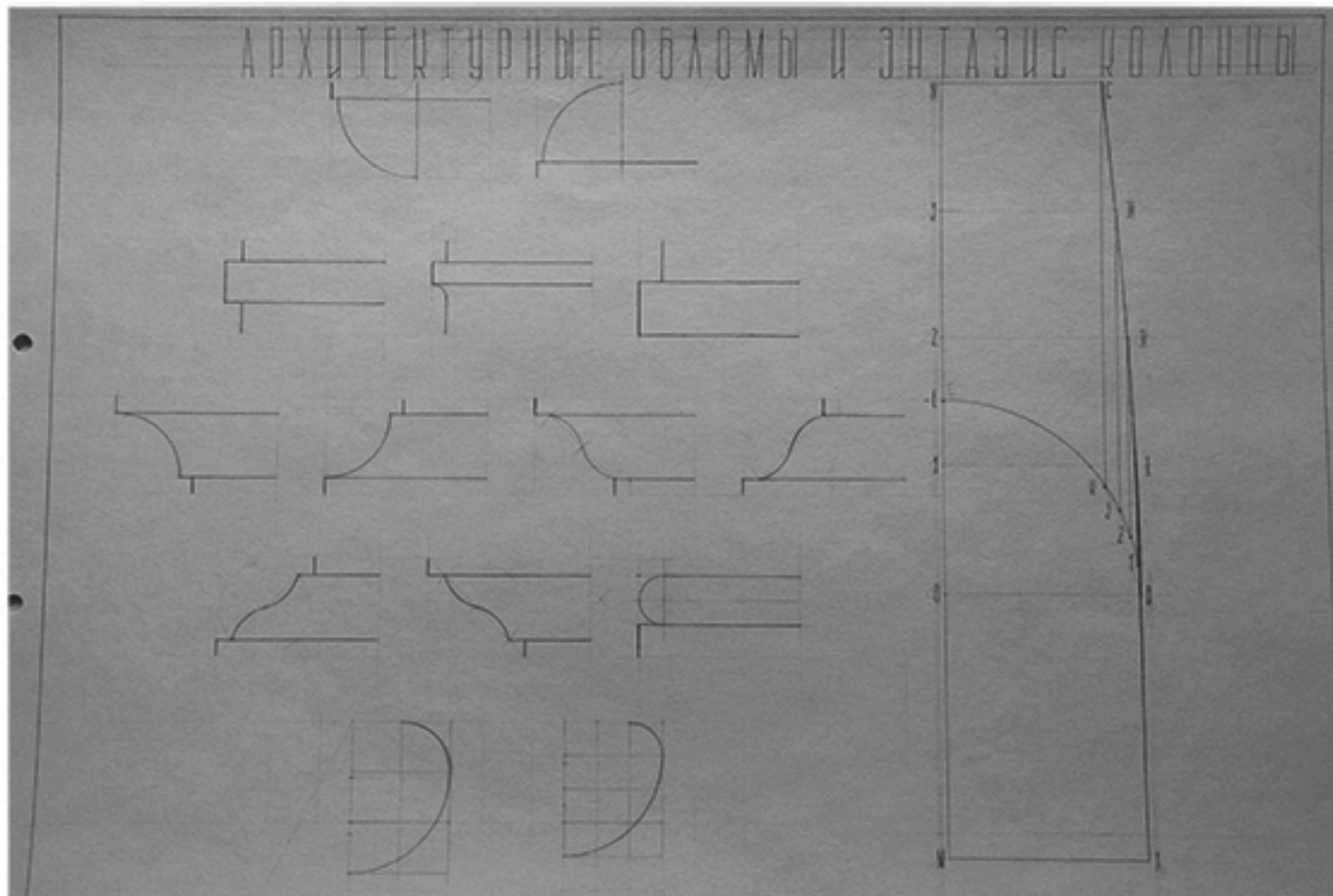


АРХИТЕКТУРНОЕ ПРОЕКТИРОВАНИЕ

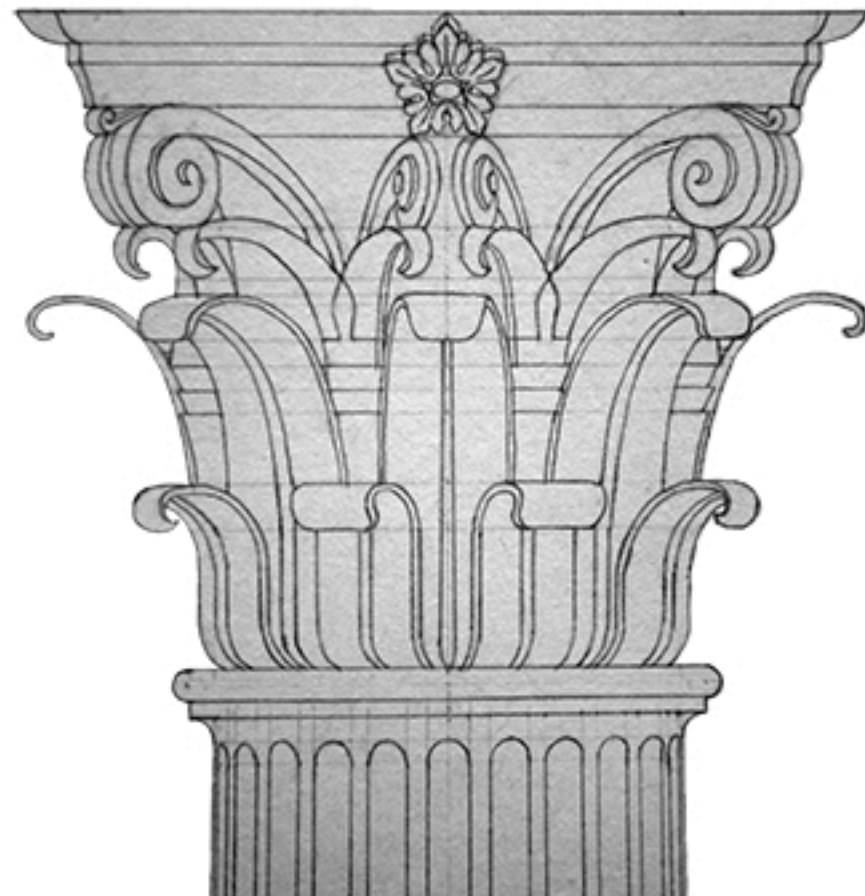
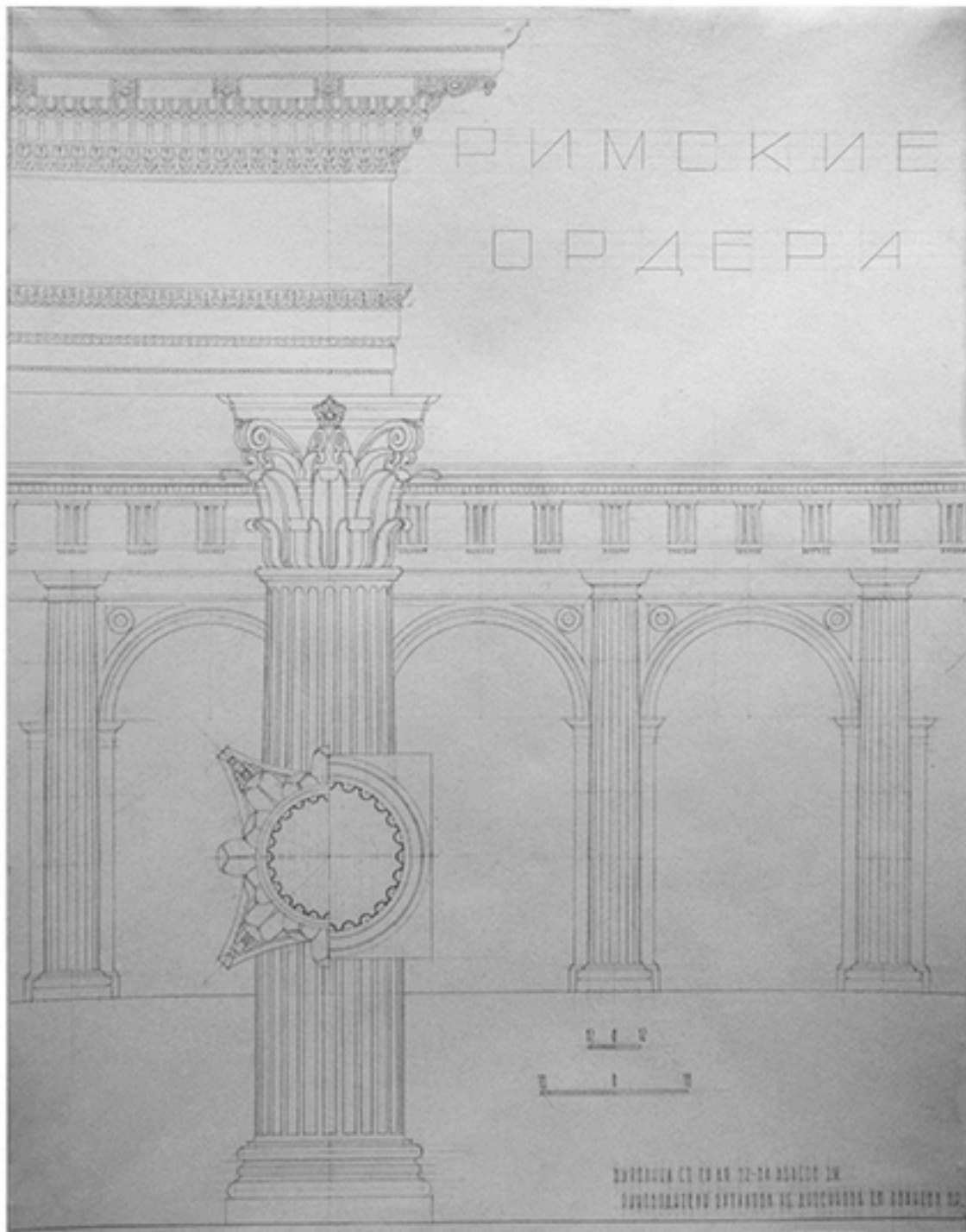




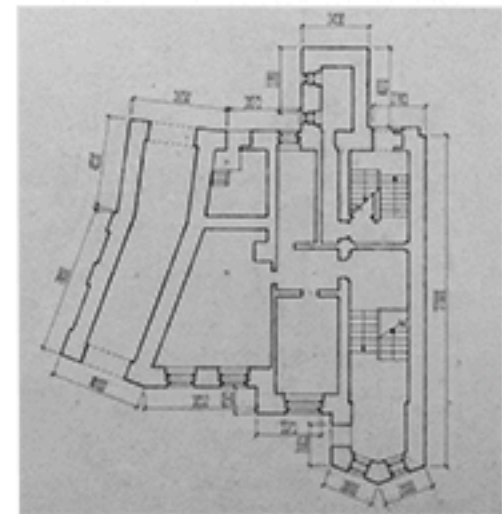
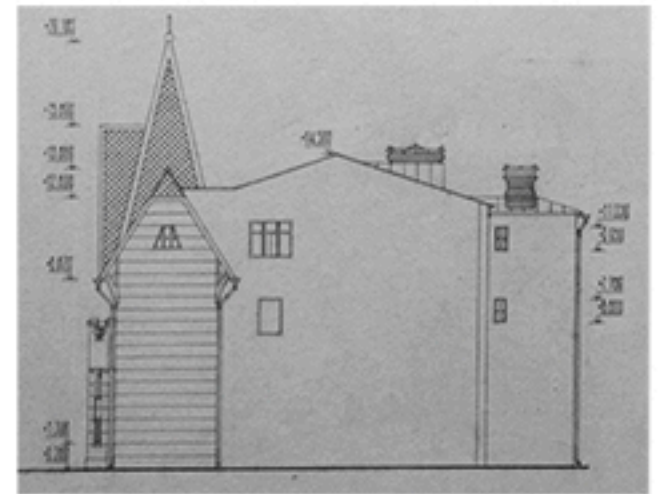
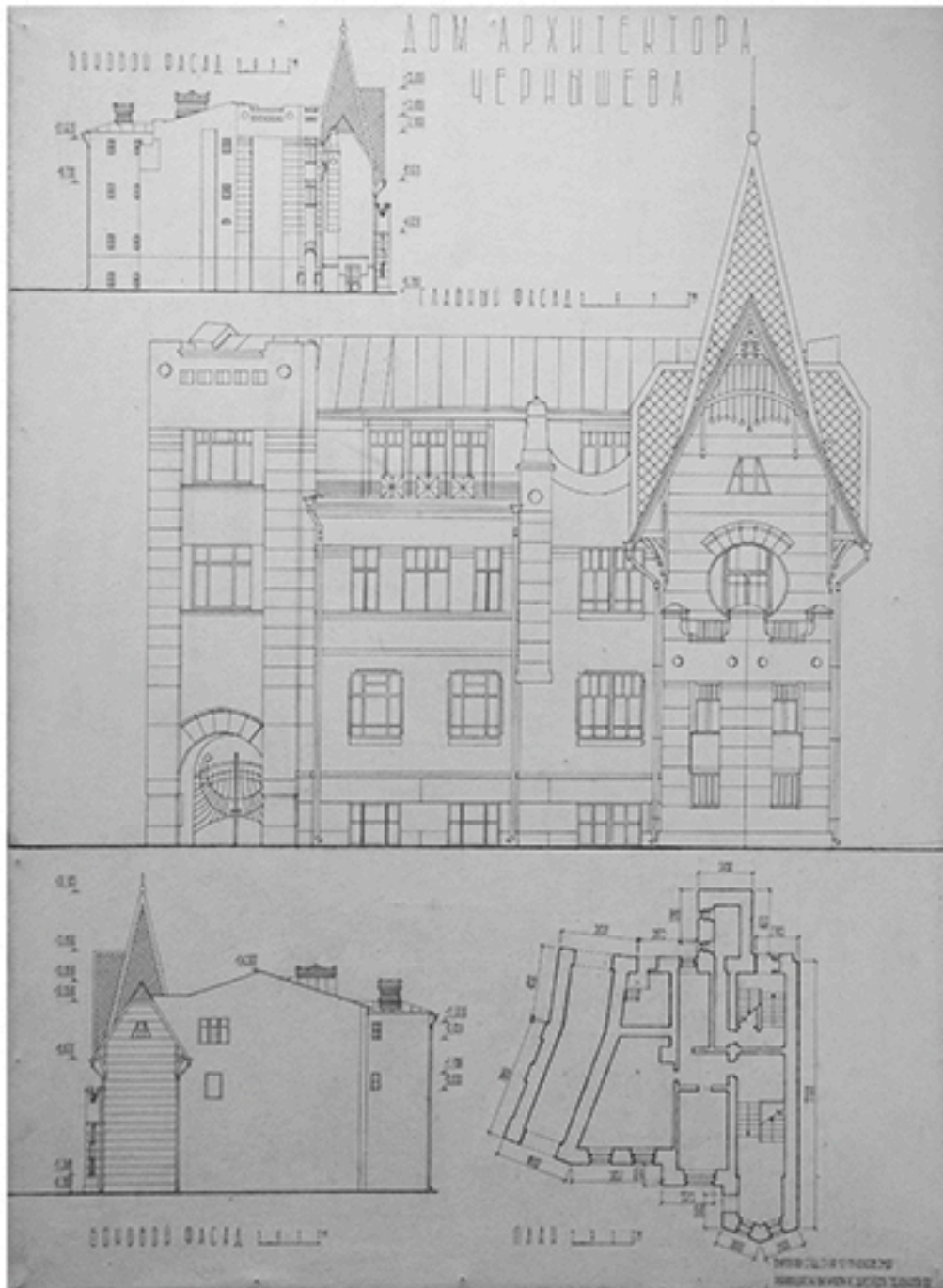
Антураж.
420x297.
Тушь, бумага.
Ордера в массах.
Ордера в одном модуле.
420x297.
Карандаш, бумага.



Архитектурные обломы и энтазис колонны.
Построение волуты ионического ордера.
420x297.
Карандаш, бумага.

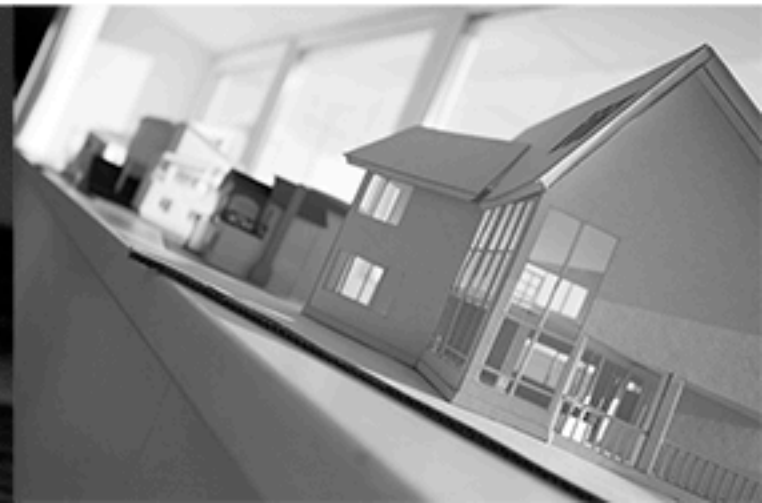
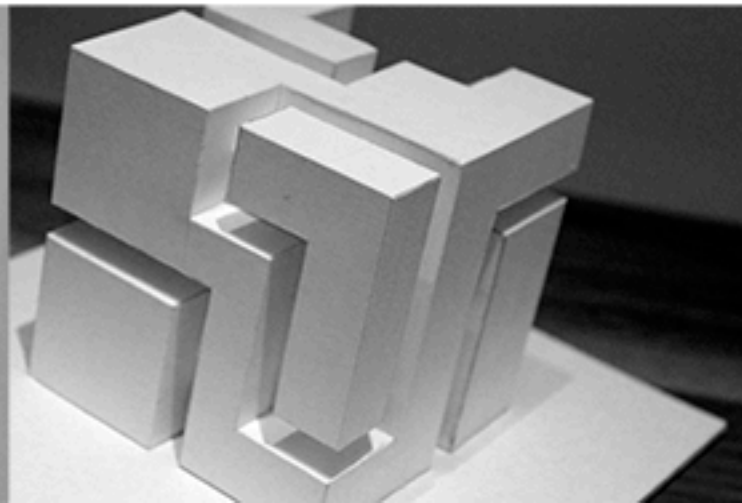
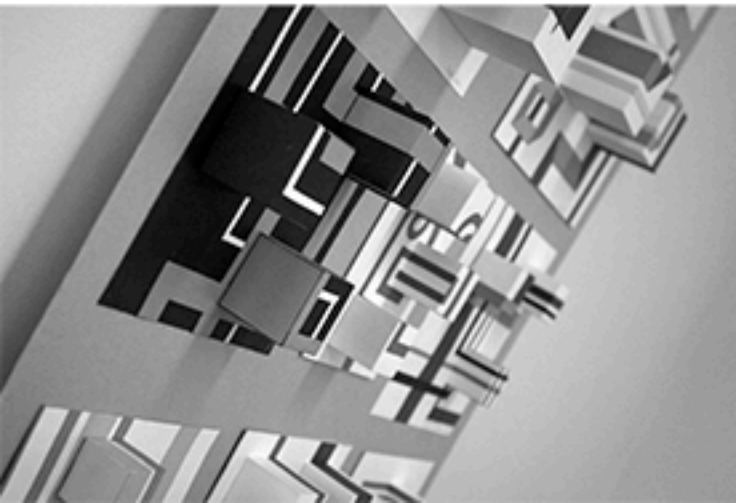


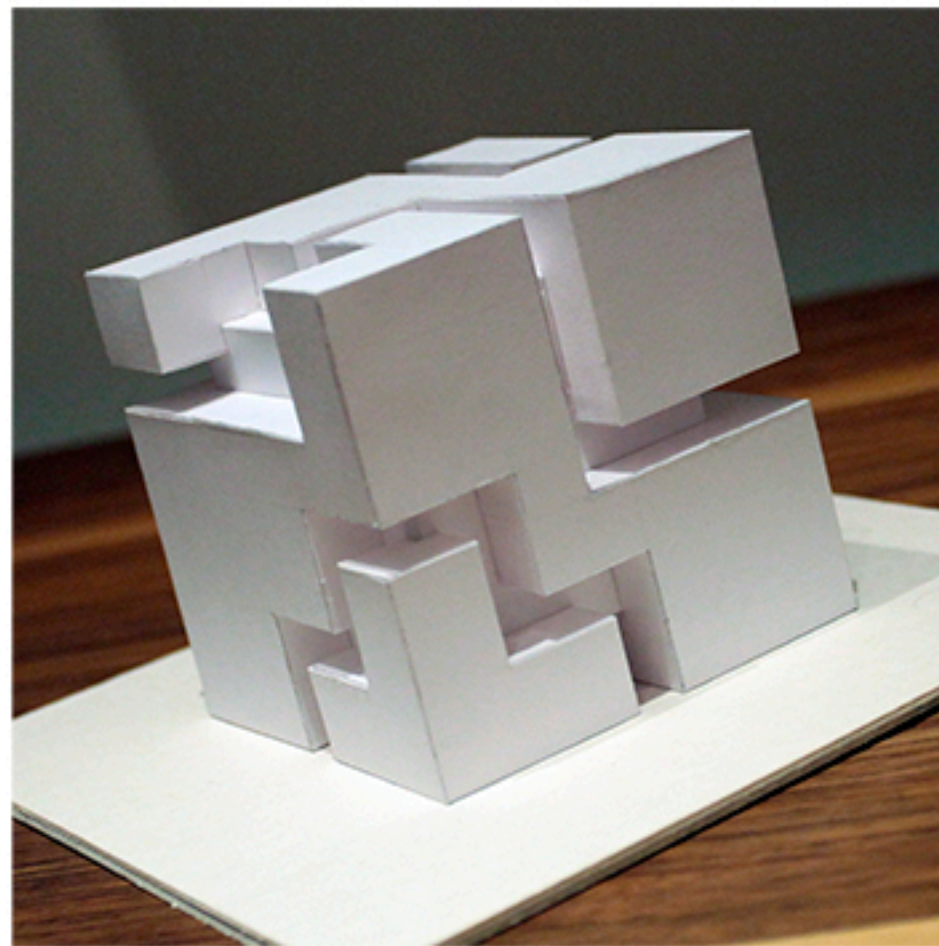
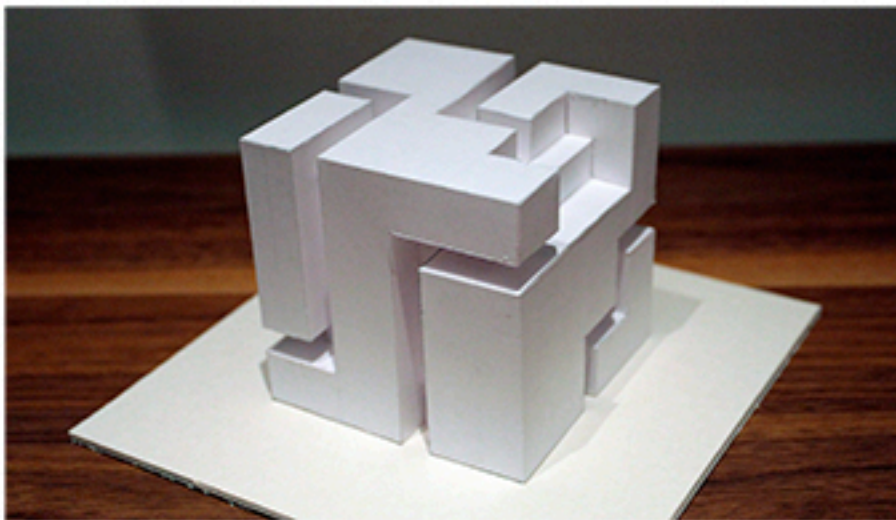
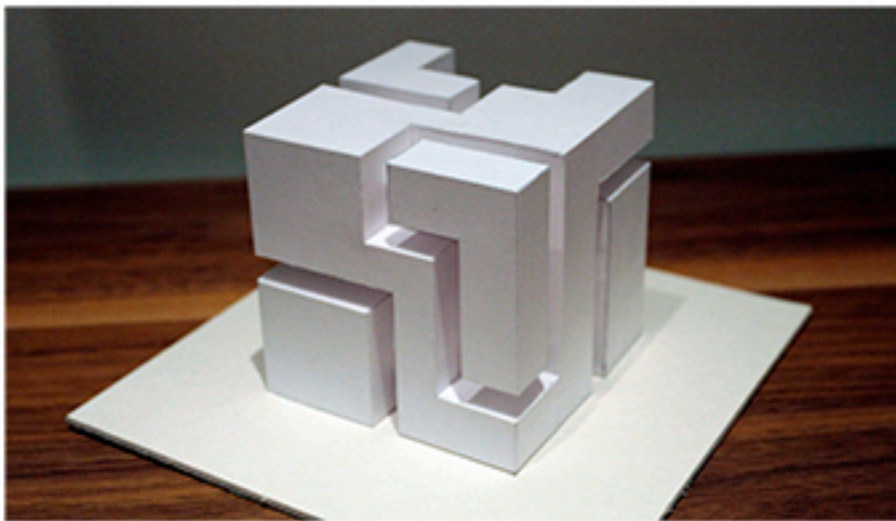
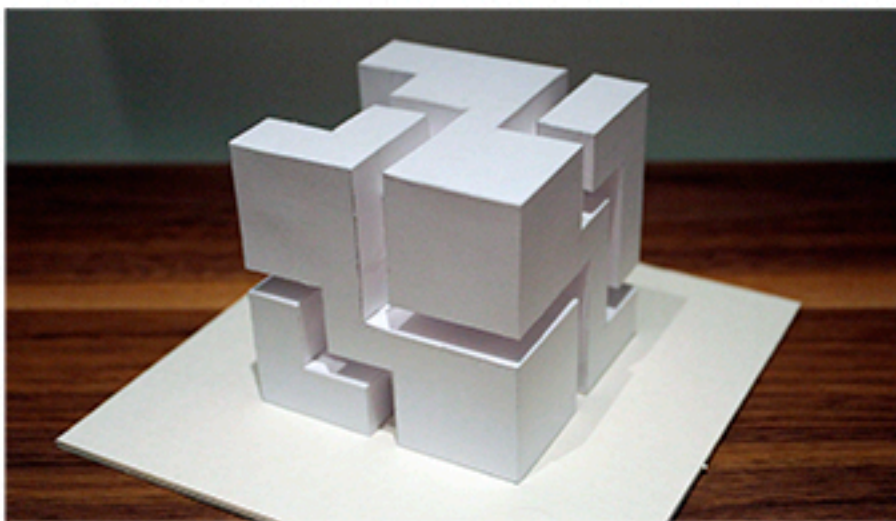
Римские ордера.
400x500.
Фрагмент коринфского ордера.
Карандаш, бумага.



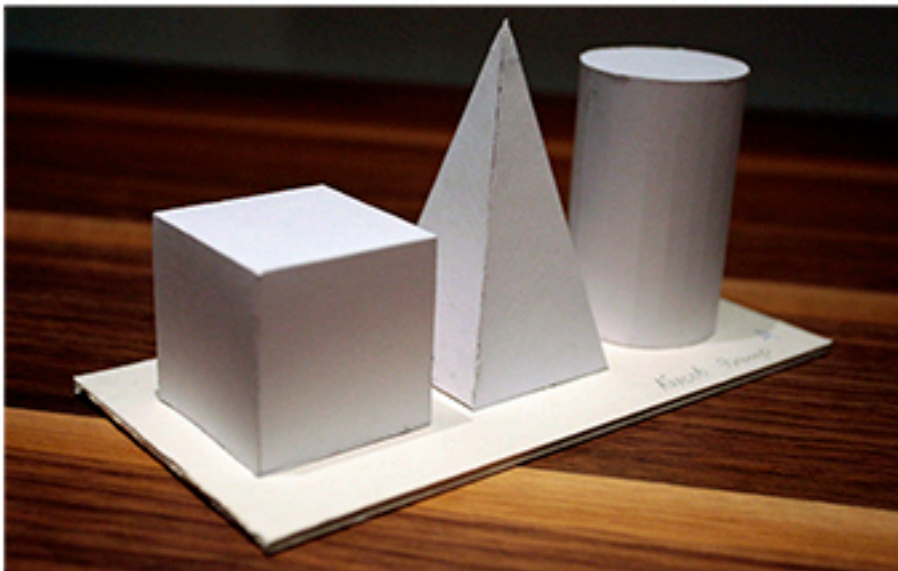
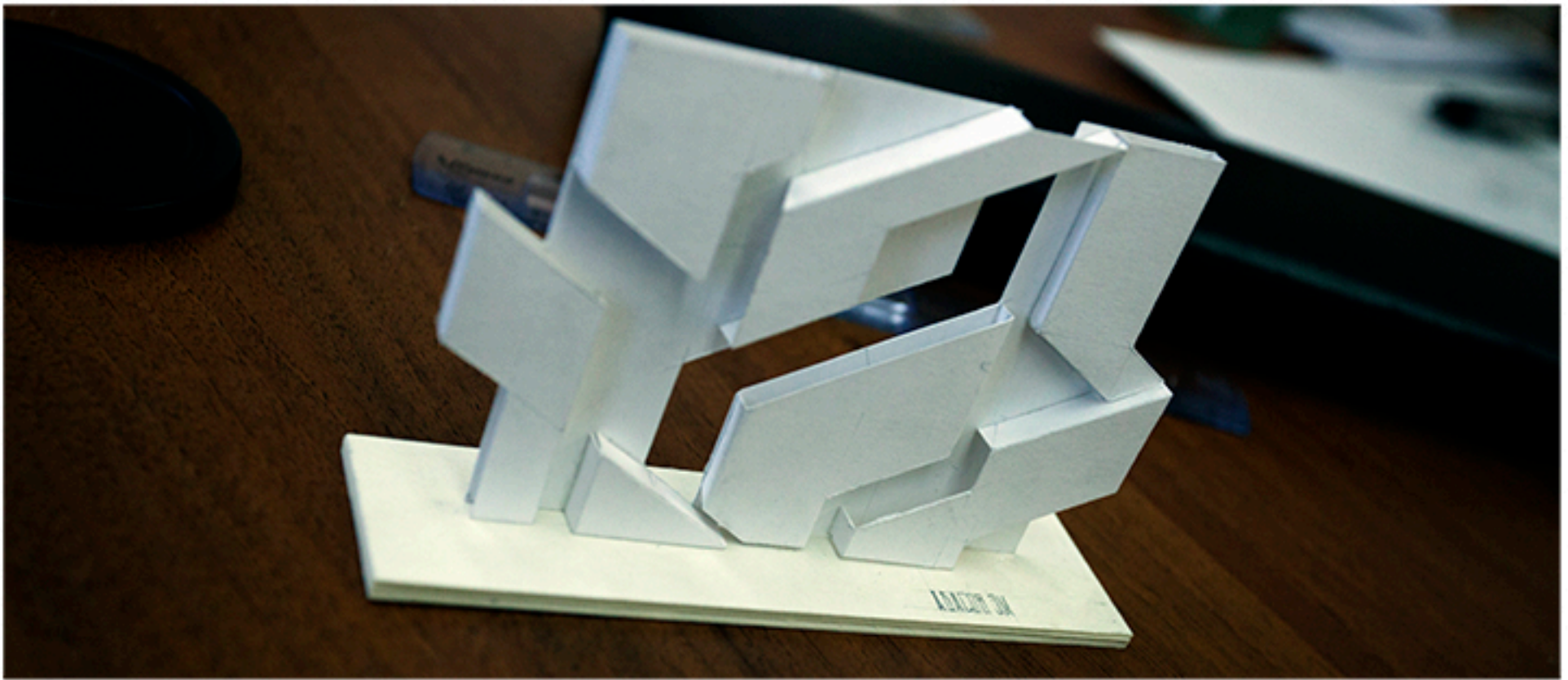
Дом архитектора Чернышева.
Боковой фасад.
План.
550x750.
Тушь, бумага.

КОМПОЗИЦИОННОЕ МОДЕЛИРОВАНИЕ

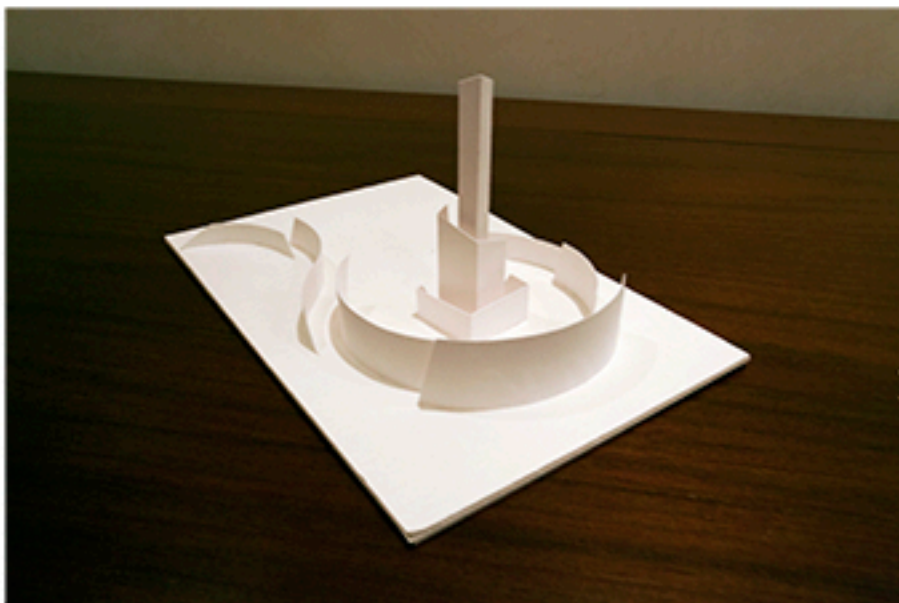
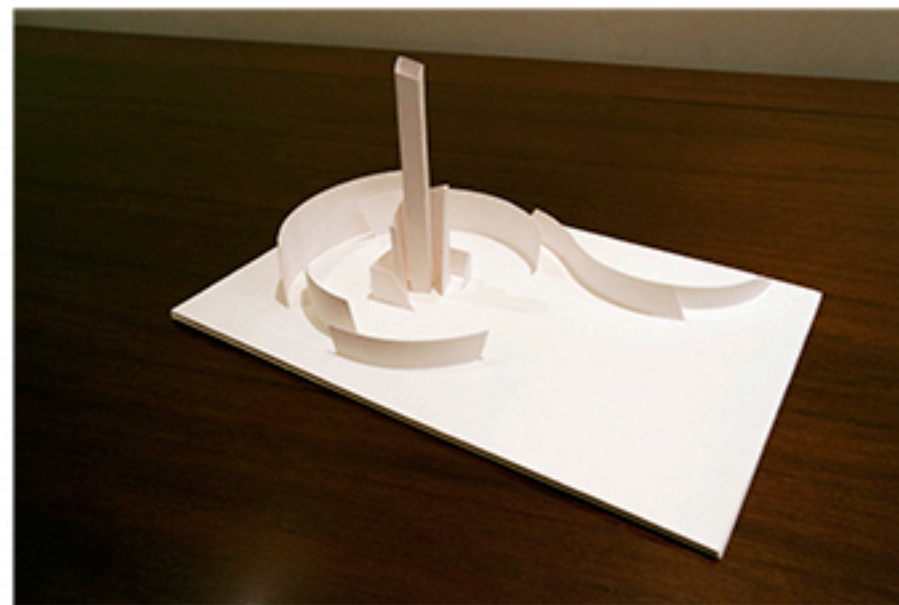
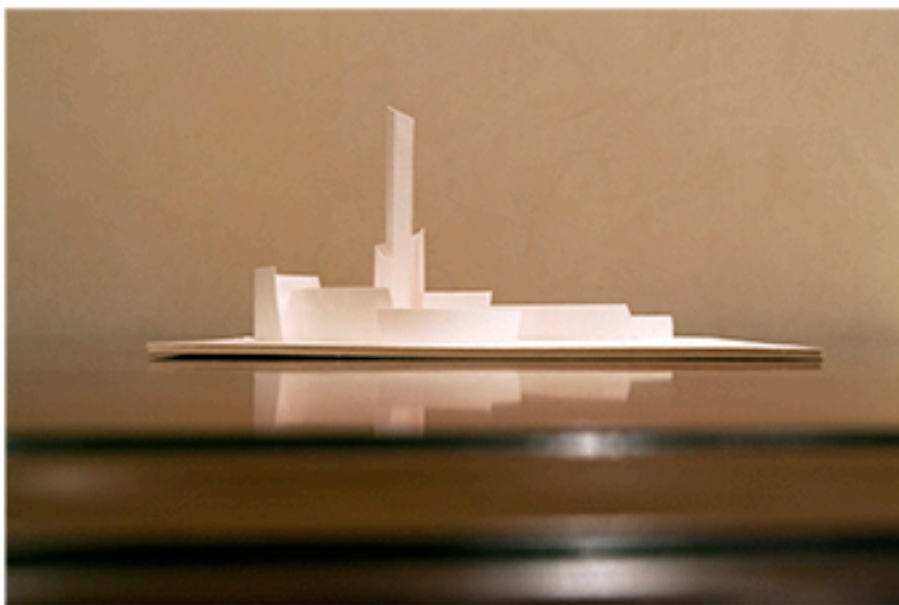




Трансформация куба.
100x100.
Бумага.

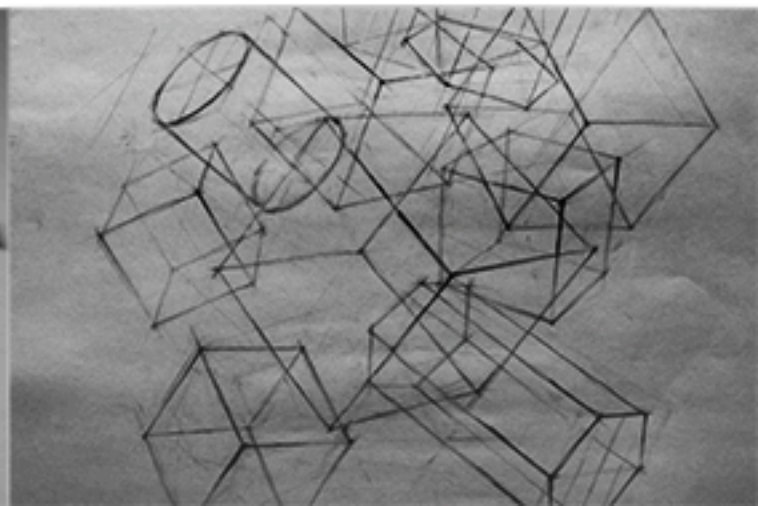


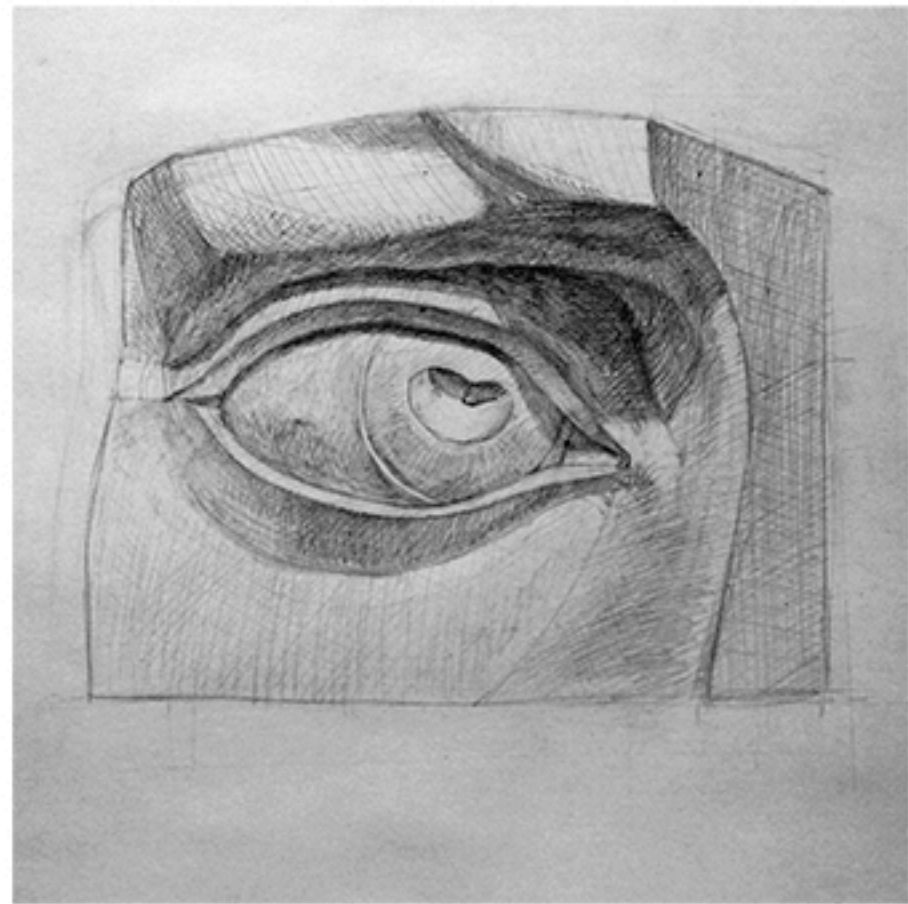
Фронтальная композиция.
Композиция из геометрических тел.
Бумага.



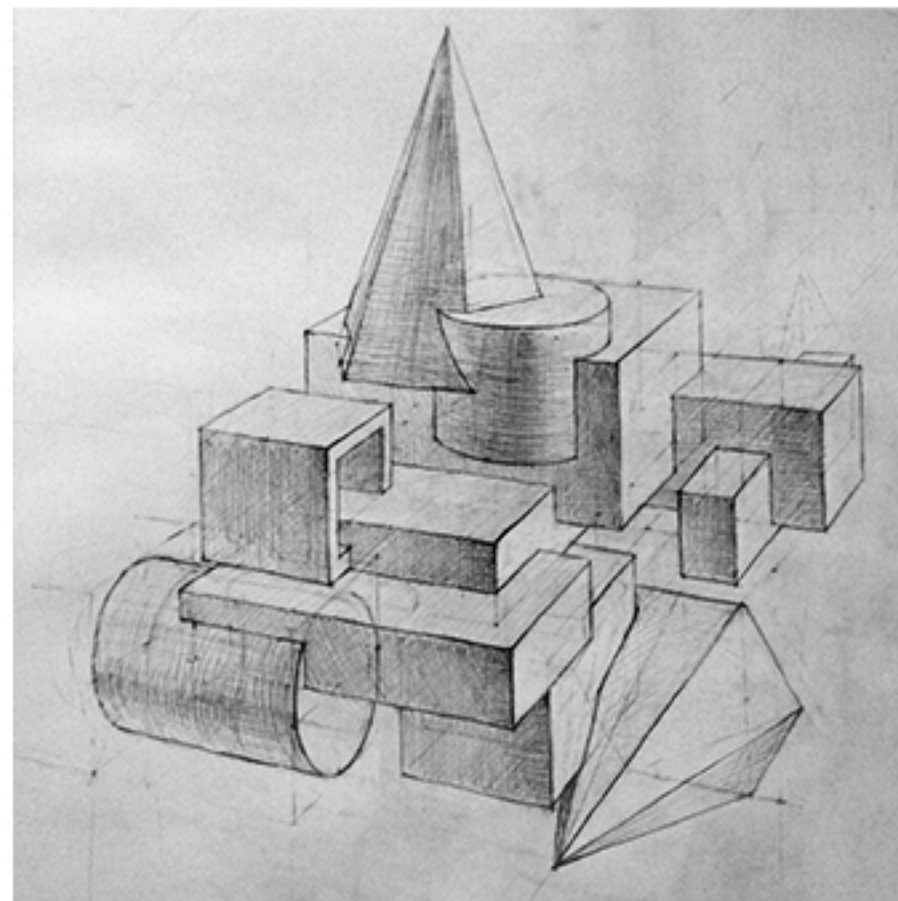
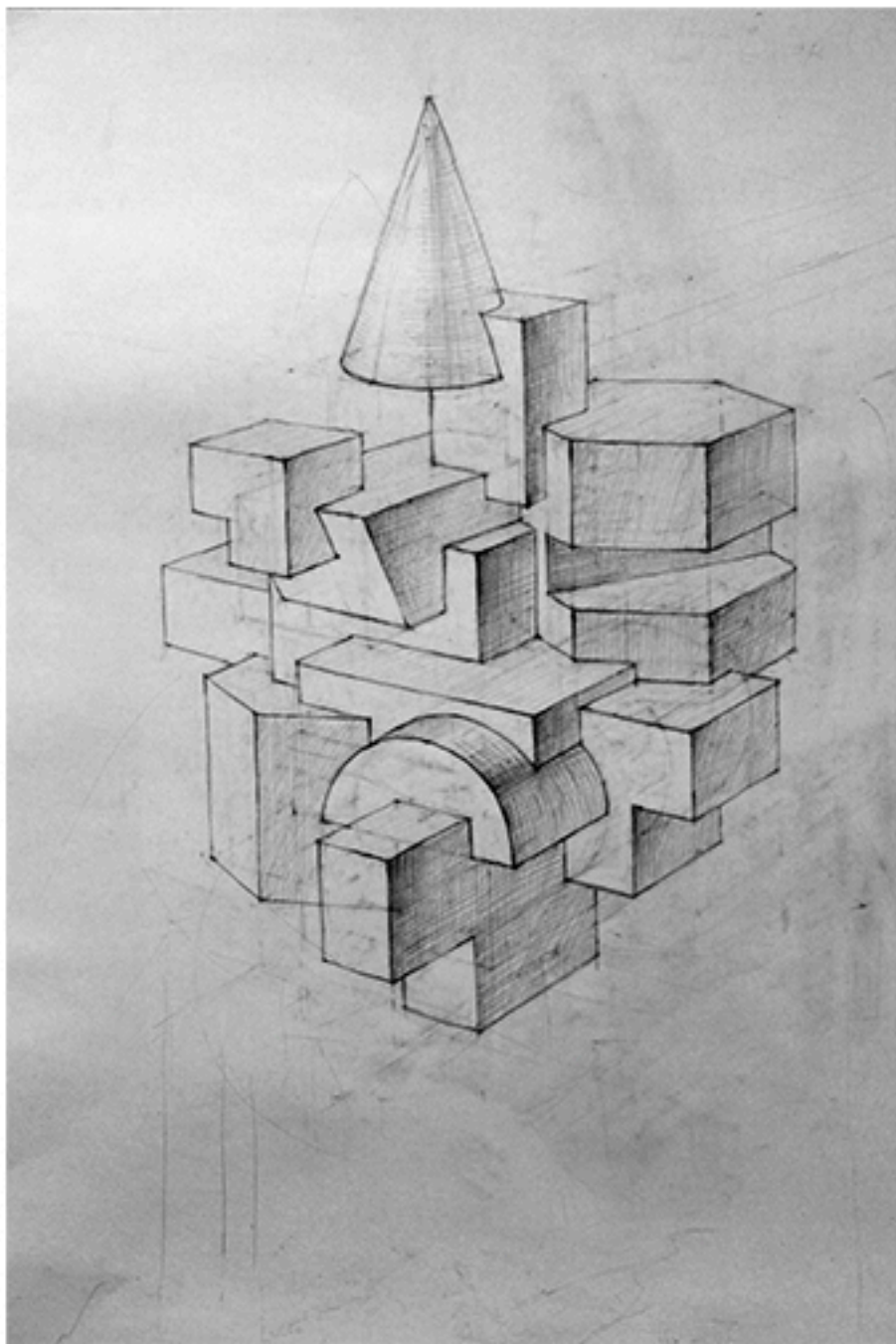
Глубинно-пространственная композиция.
Бумага.

РИСУНОК

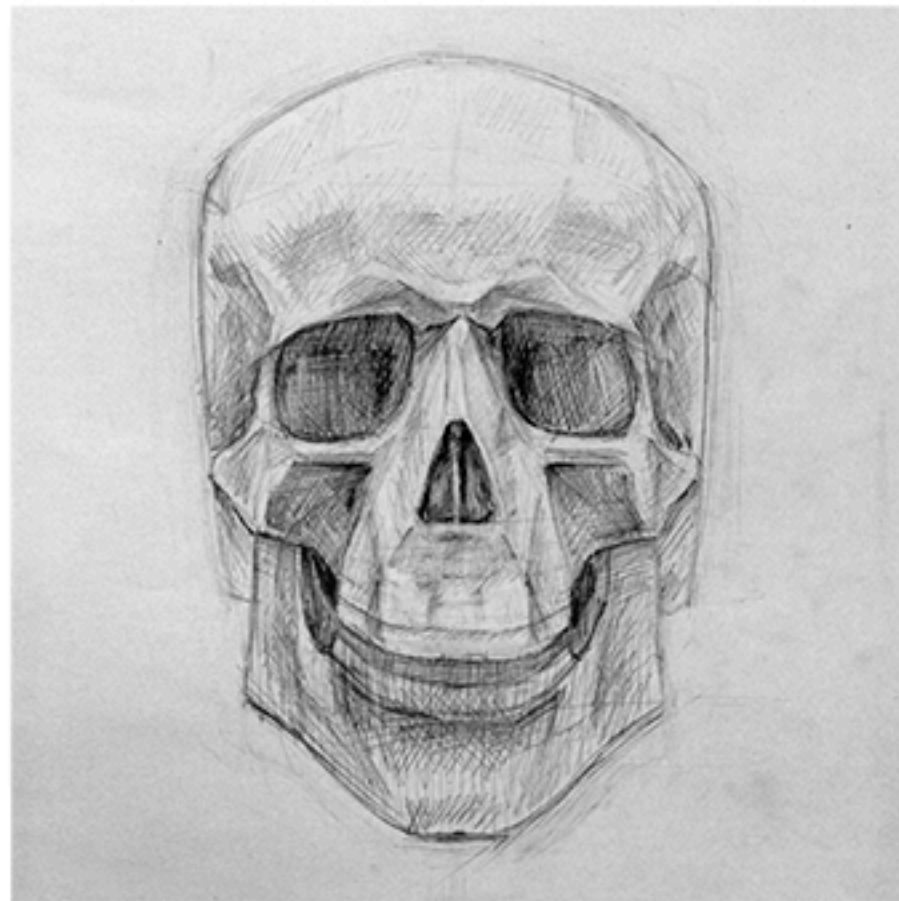




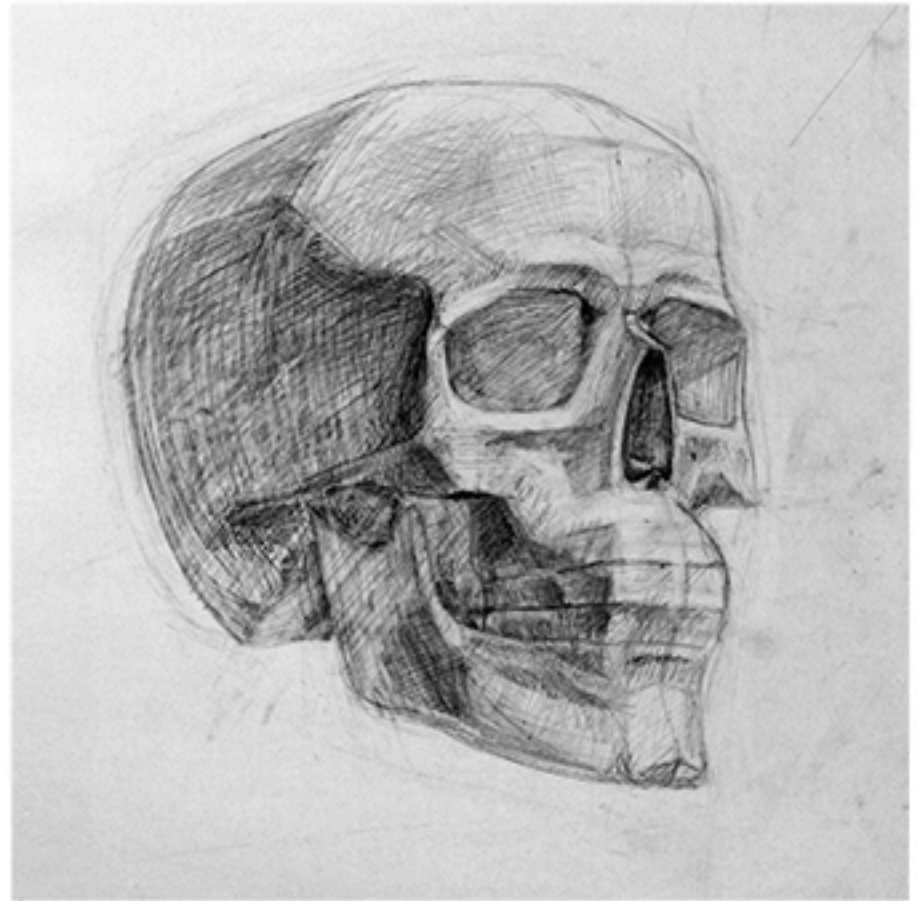
Гипсовая голова Диадумена.
Характерная деталь гипсовой головы Давида.
594x420.
Карандаш, бумага.



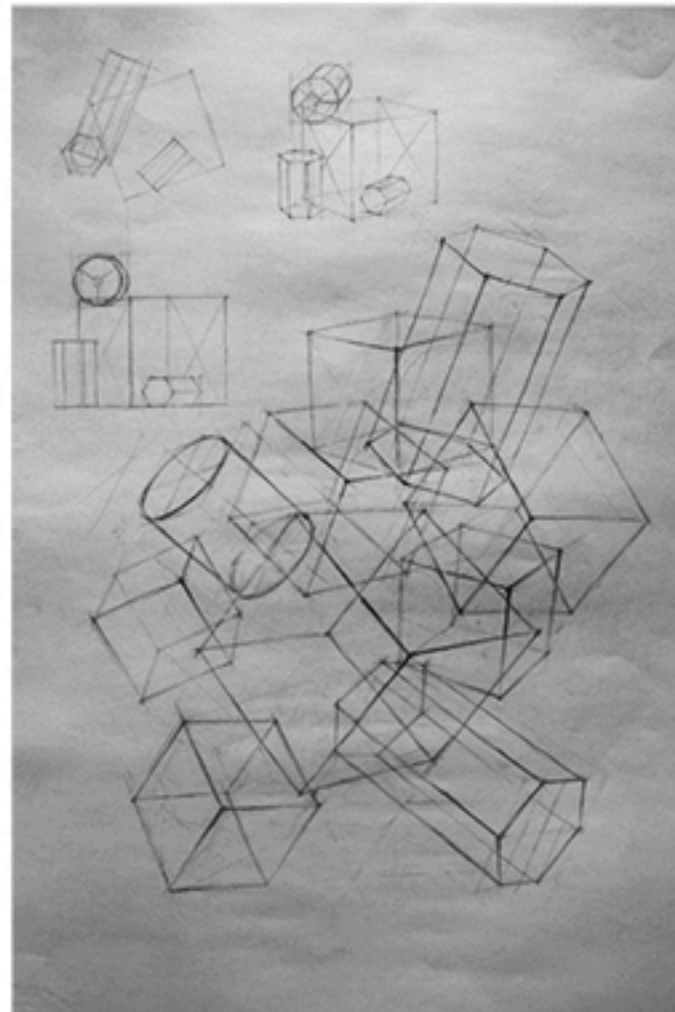
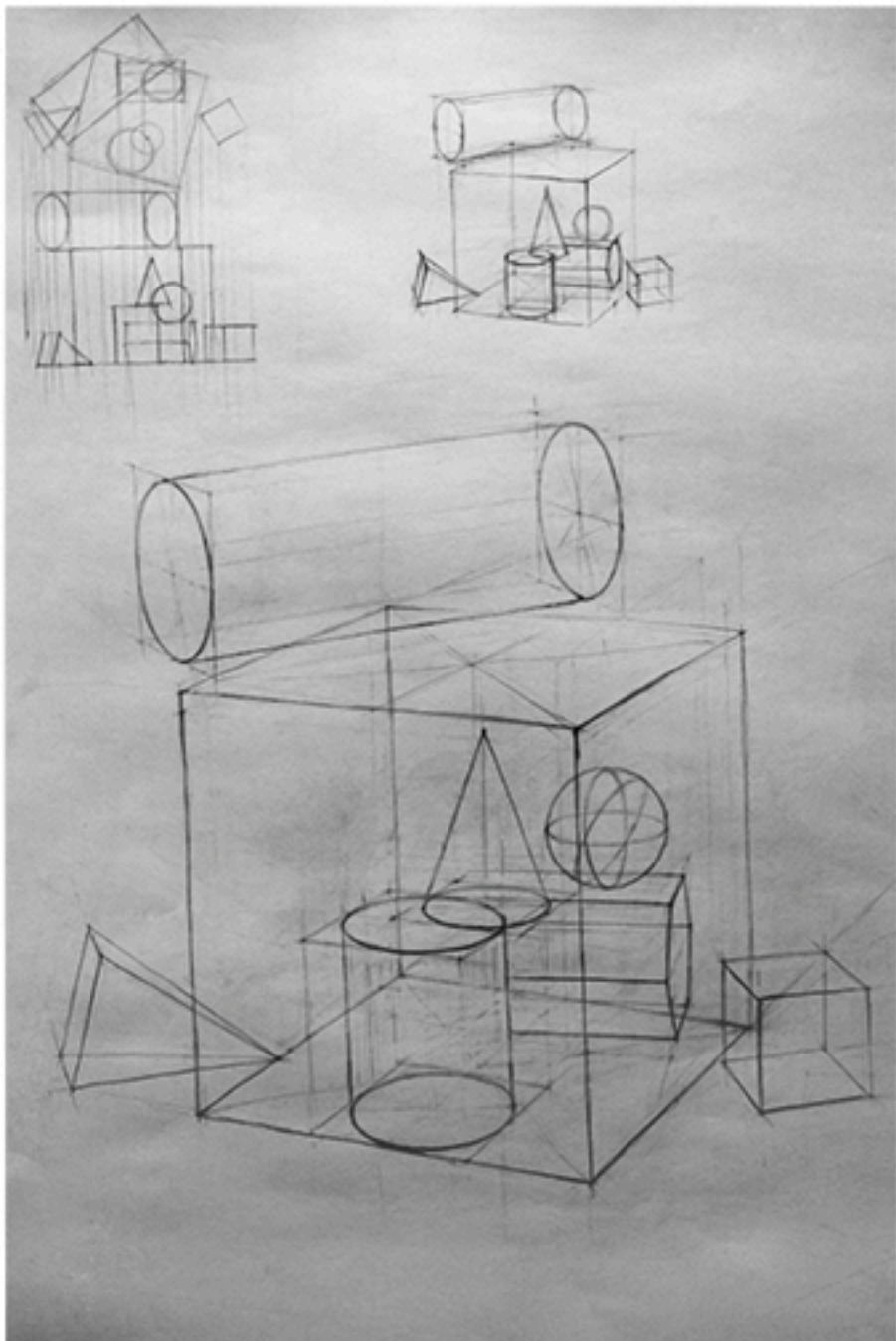
Композиция из геометрических тел.
594x420.
Карандаш, бумага.



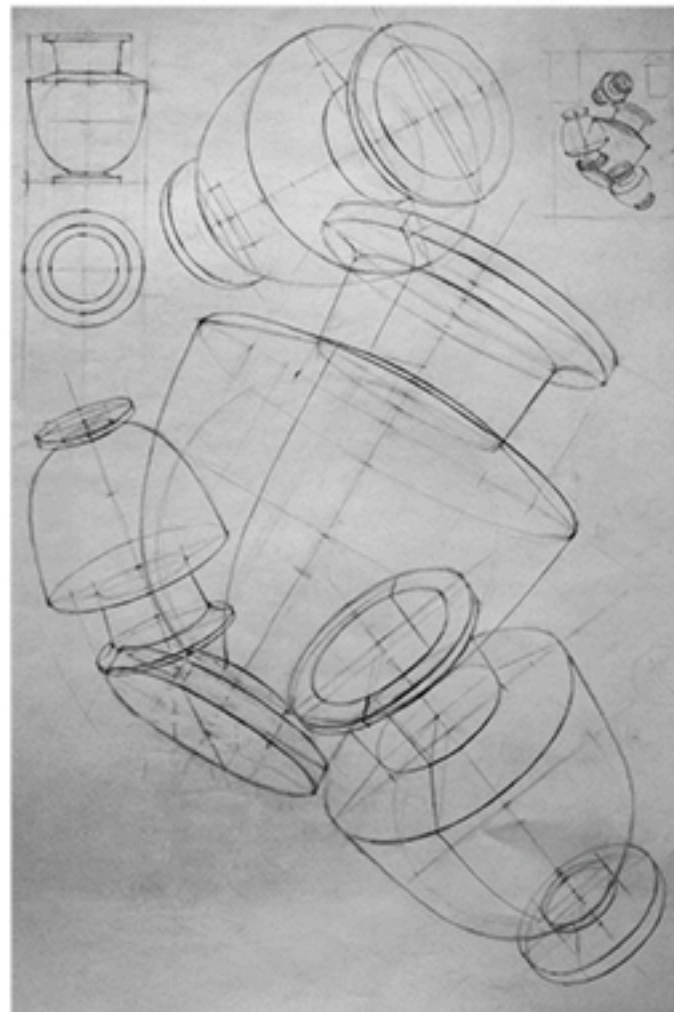
Гипсовая голова Дианы и череп.
594x420.
Карандаш, бумага.



Гипсовая голова Антиноя и череп в 3/4.
594x420.
Карандаш, бумага.



Комбинаторика.
594x420.
Карандаш, бумага.



Коринфский ордер.
Архитектурная ваза.
594x420.
Карандаш, бумага.