



Специальность:
Архитектура(бакалавриат)
270100.62
АФ 12-13

СКРОМАН ИРИНА



О СЕБЕ

ОБРАЗОВАНИЕ: г.Красноярск МБОУ СОШ№45, ДХШ имени Сурикова №1.

ПРОФЕССИОНАЛЬНЫЕ НАВЫКИ: владение английским языком, высокопродуктивный в командной работе, активный, ответственный в подходе к работе, коммуникабельный

ЗНАНИЕ КОМПЬЮТЕРНЫХ ПРОДУКЦИЙ: CorelDRAW, Adobe photoshop, 3D MAX, AutoCAD, Microsoft Word

ПРОСЛУШАННЫЕ ТРЕНИНГИ, СЕМИНАРЫ, ЛЕКЦИИ: профессор МАРХИ и МАШ Оскар Раульевич Мамлеев "Об архитектуре, педагогике и жизни"
ИНТЕРЕСЫ И ХОББИ: Увлекаюсь волейболом, туризмом, конными прогулками, кулинарией.



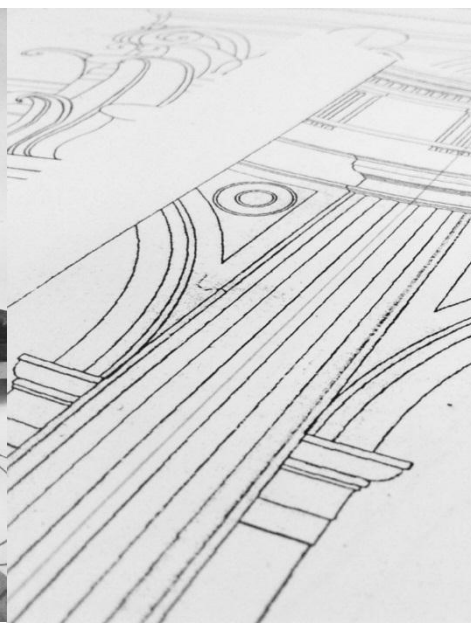
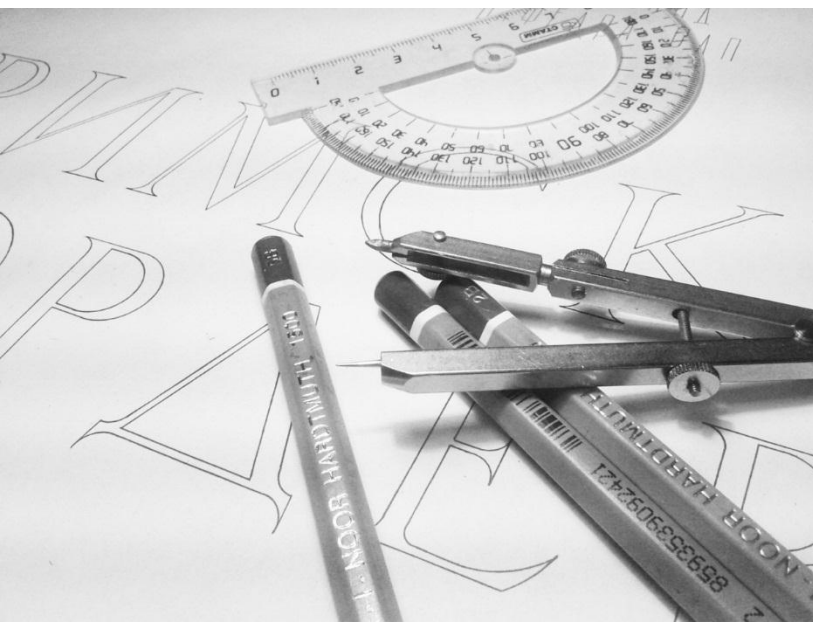
СКРОМАН ИРИНА

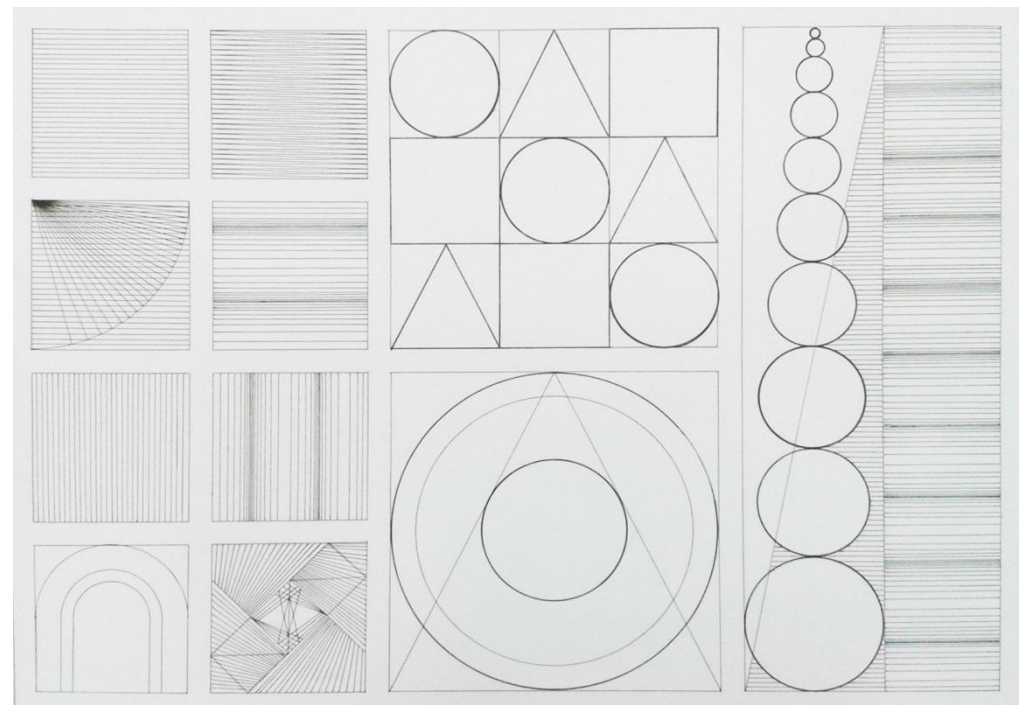
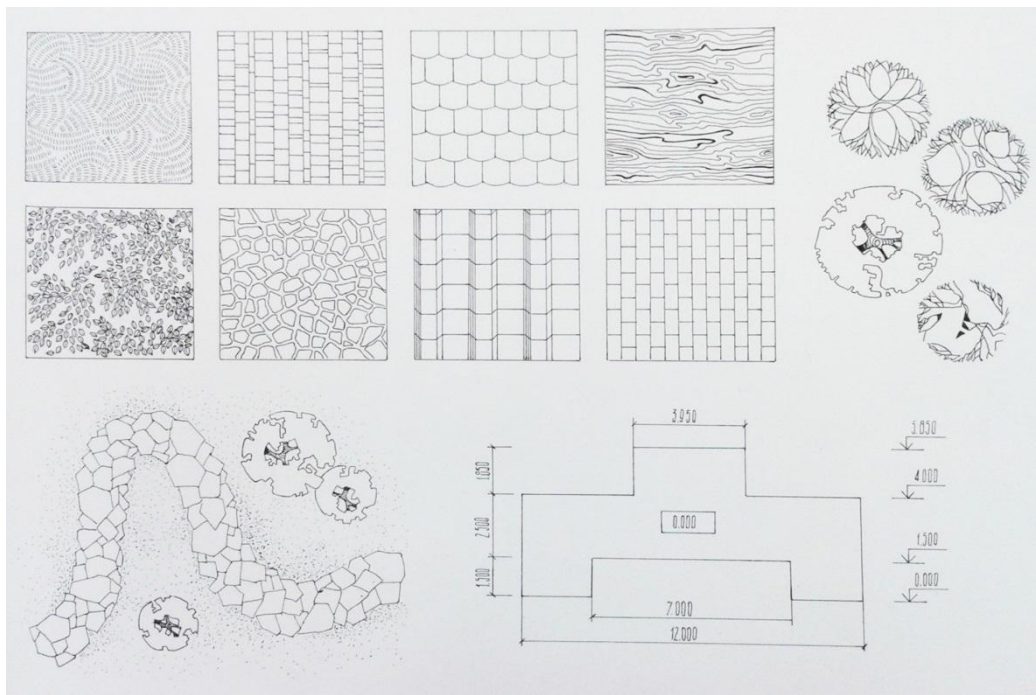
- Архитектурное проектирование
- Композиционное моделирование
- Архитектурный рисунок
- Основы компьютерных технологий

РАЗДЕЛЫ



АРХИТЕКТУРНОЕ ПРОЕКТИРОВАНИЕ

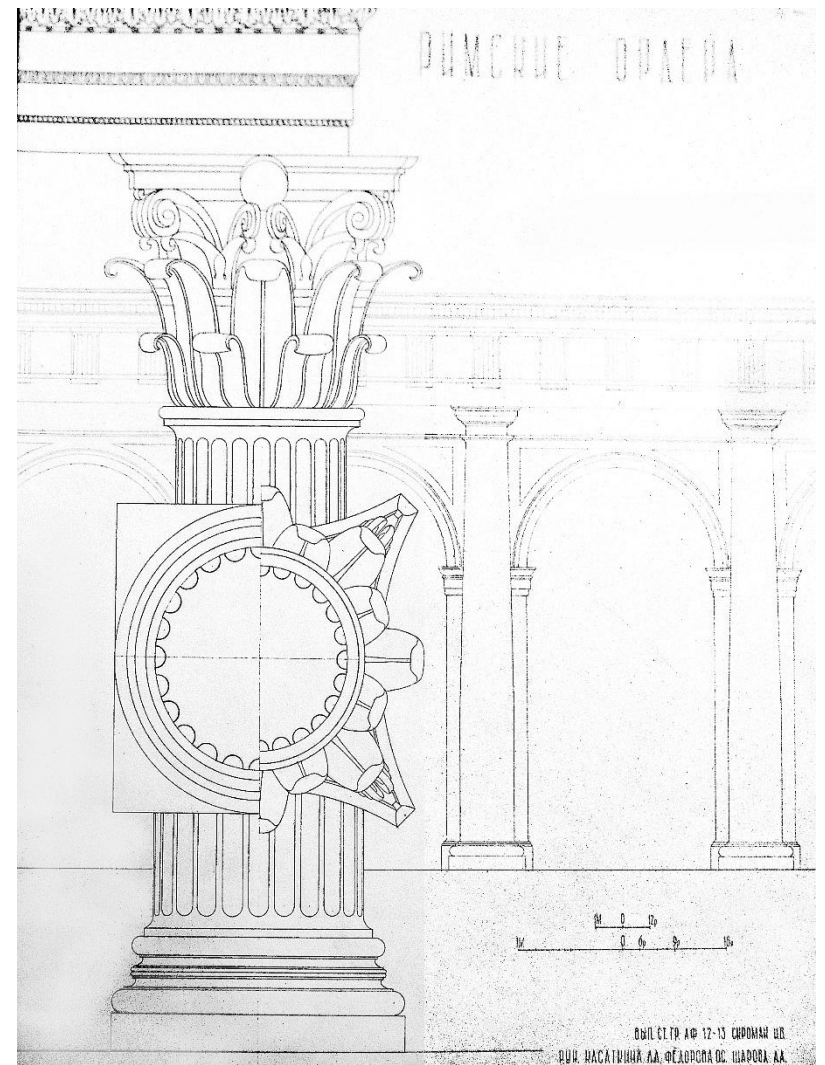
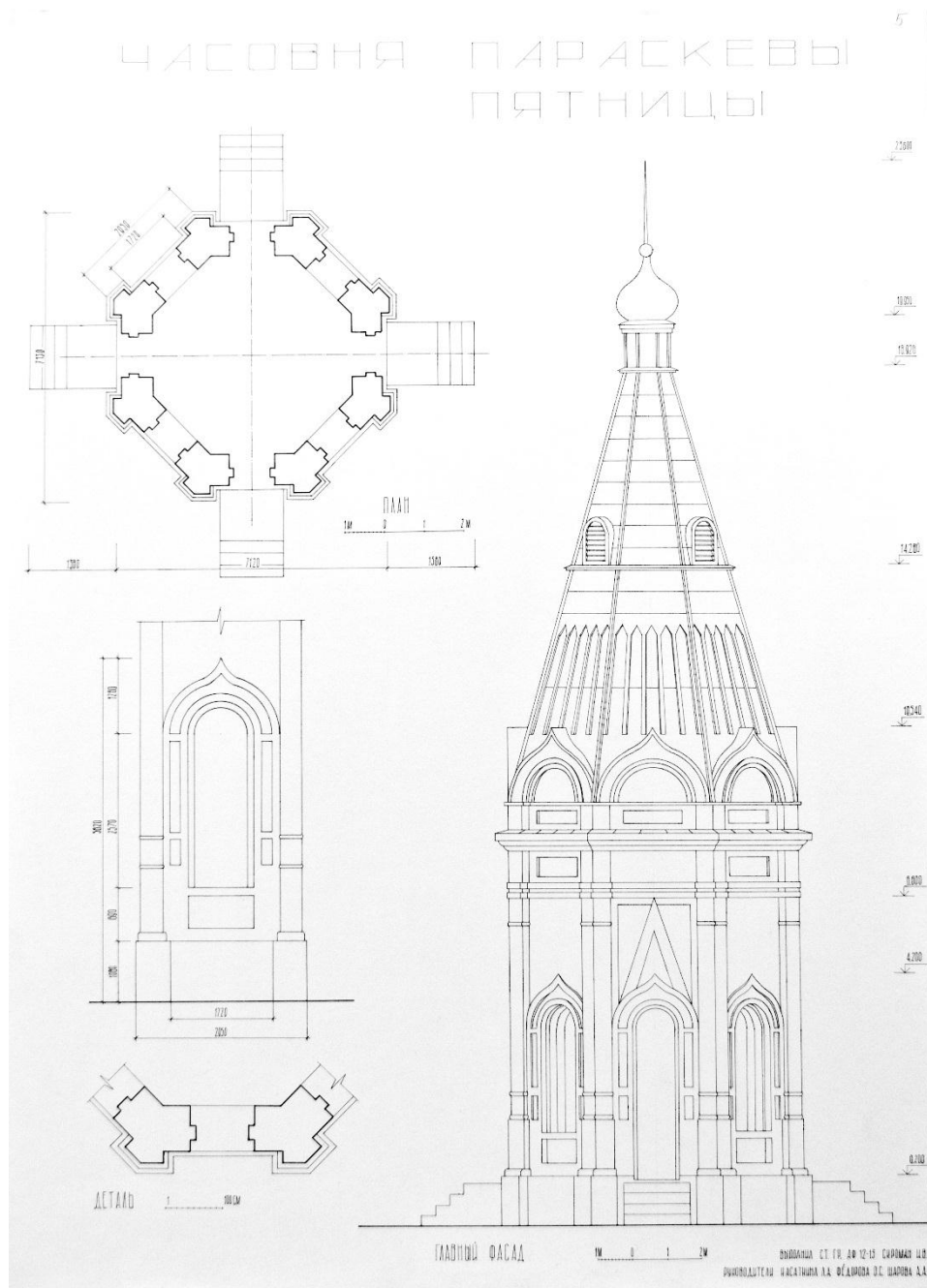




Антураж (29,7 x 42, бумага, рапидограф)

Графика (29,7 x 42, бумага, рапидограф)

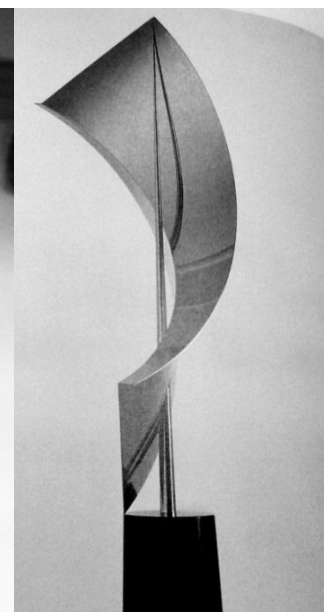
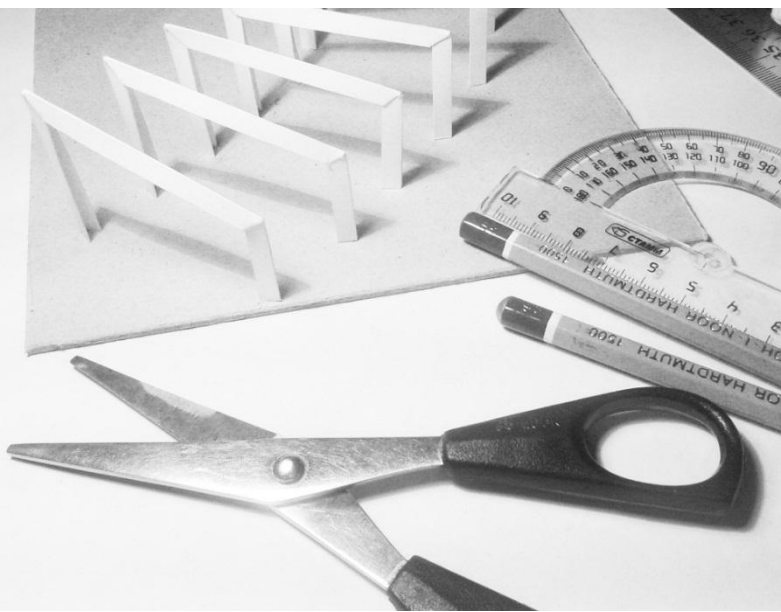
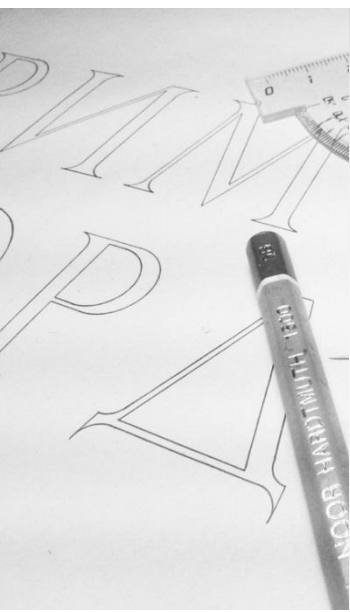
Материалы (29,7 x 42, бумага, рапидограф)

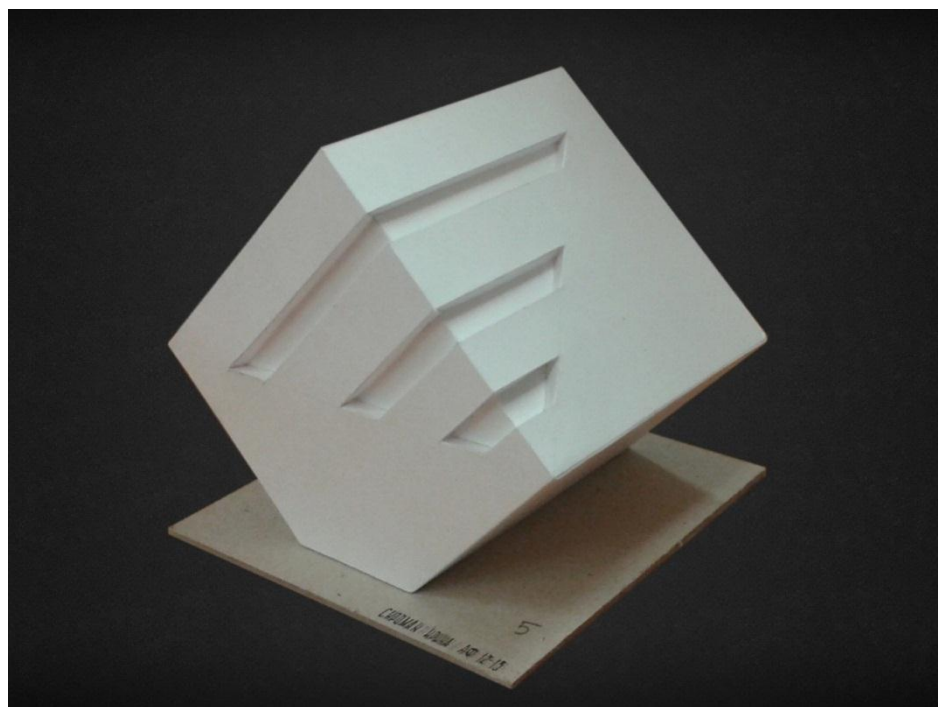
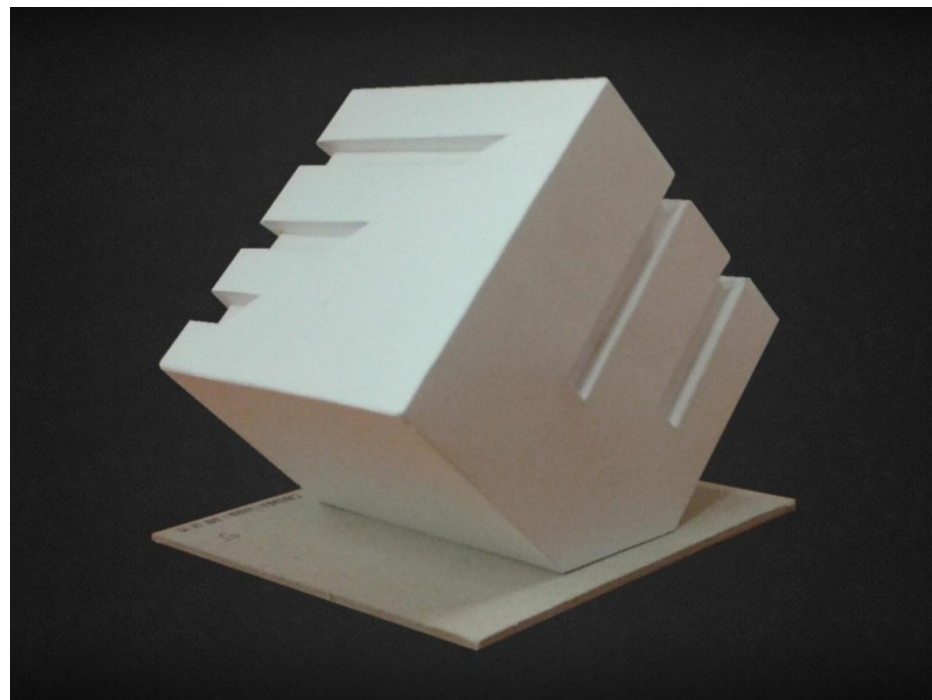
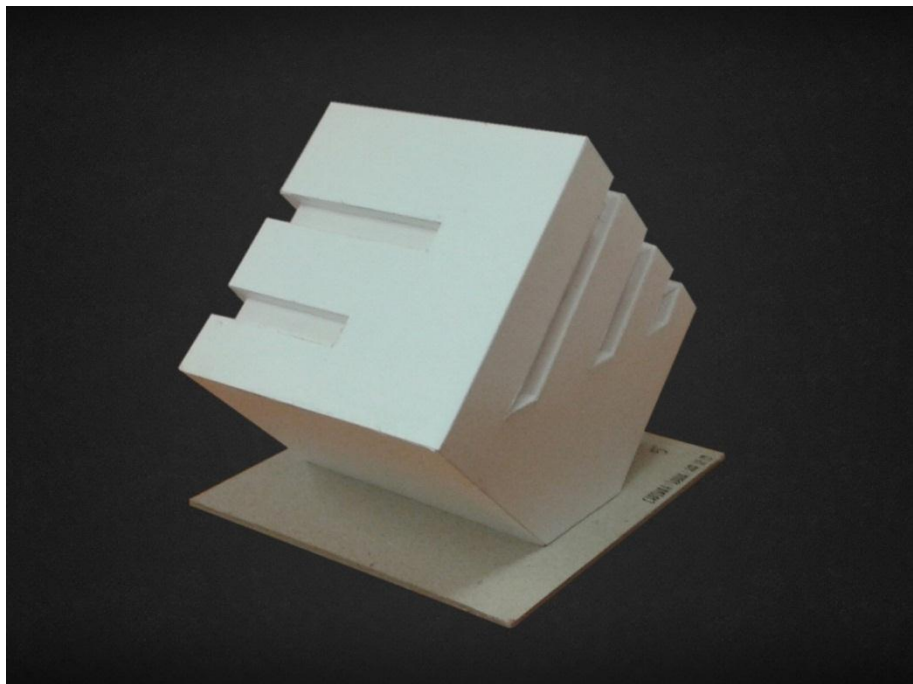


Часовня Параскевы Пятницы (75x55, тушь, рапидограф)

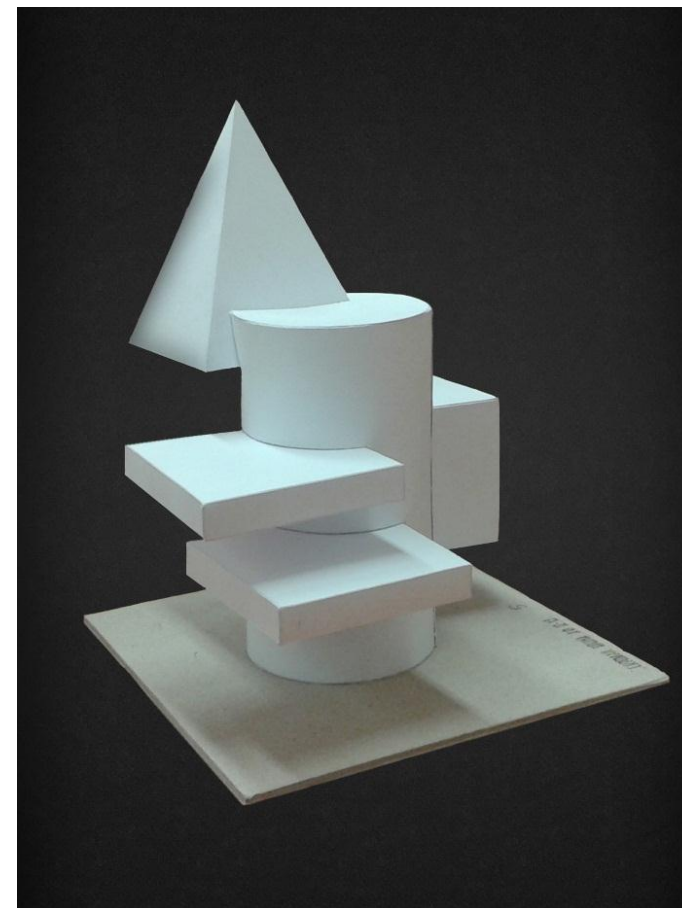
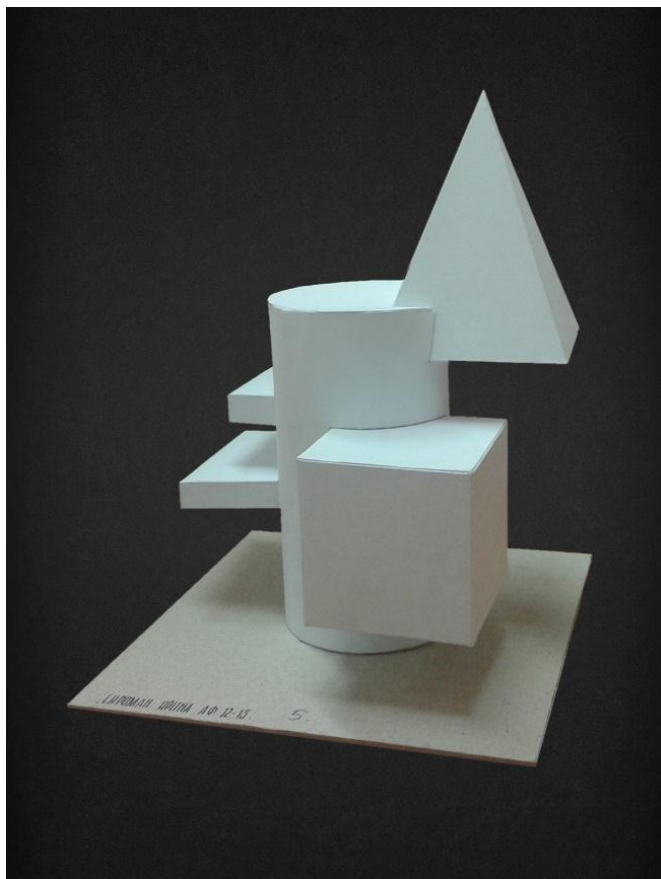
Римские ордера: Коринфский, дорический (50 x 40, карандаш)

КОМПОЗИЦИОННОЕ МОДЕЛИРОВАНИЕ

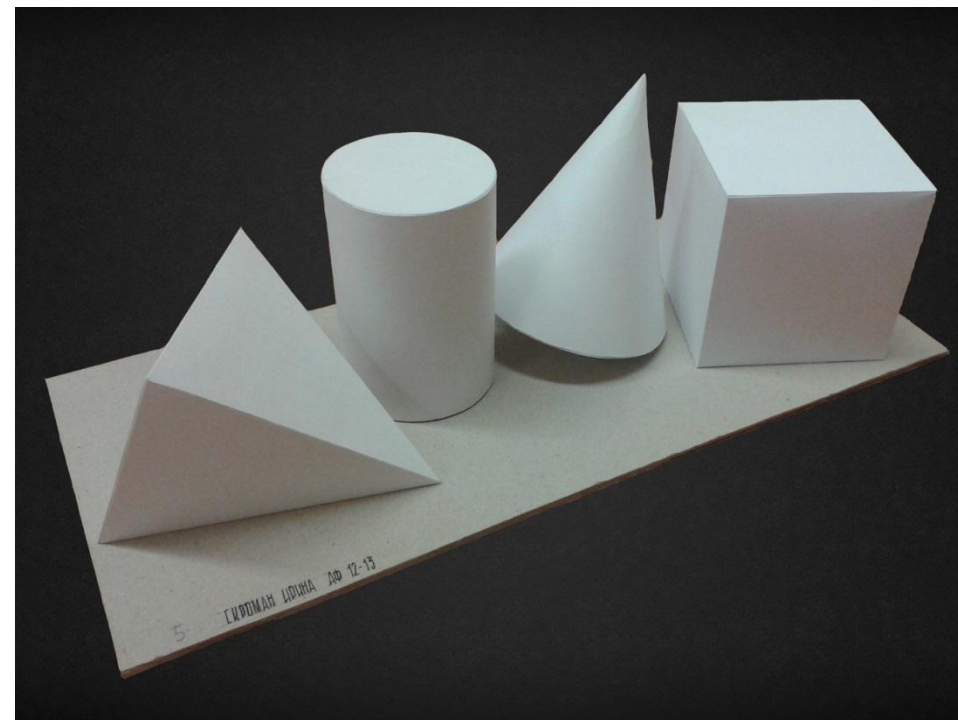




Кубик с вырезом(10x10, бумага, клей)

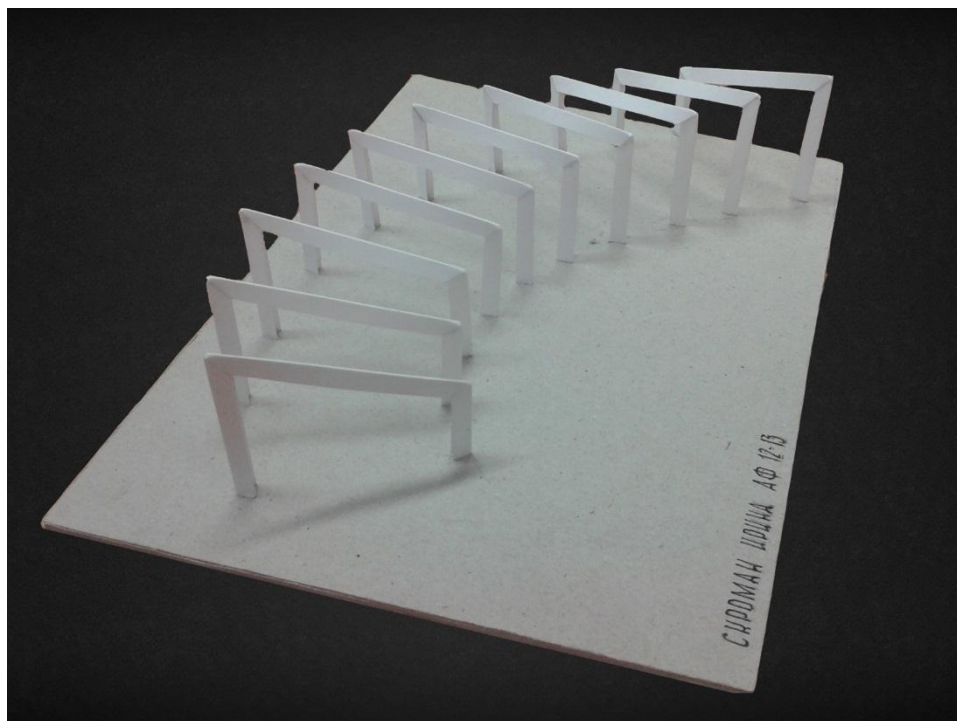
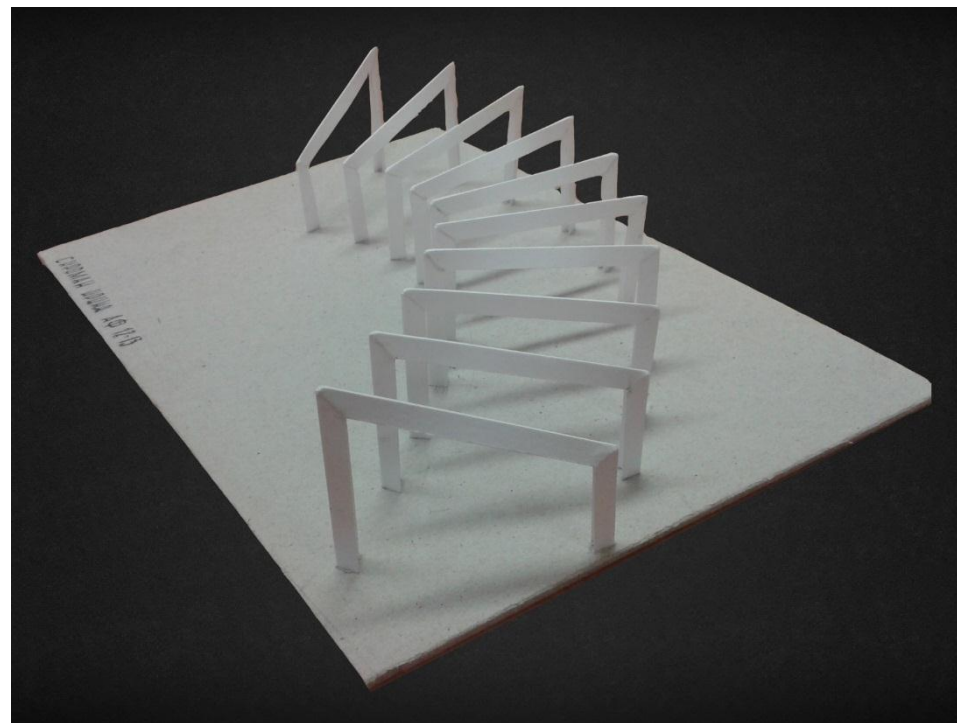
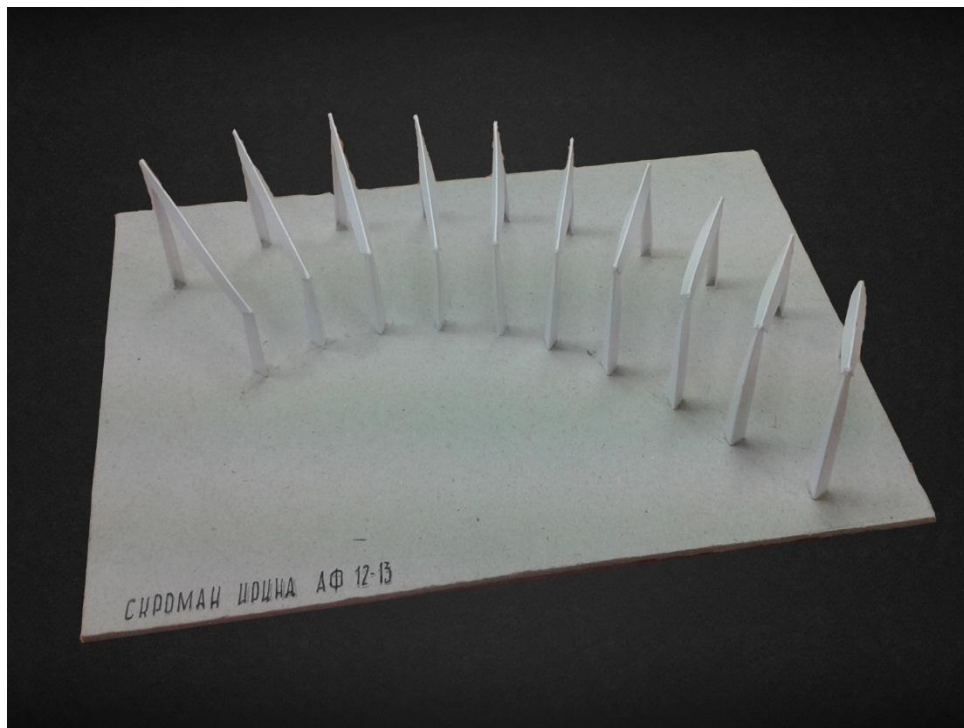


Объемная композиция (клей, бумага)

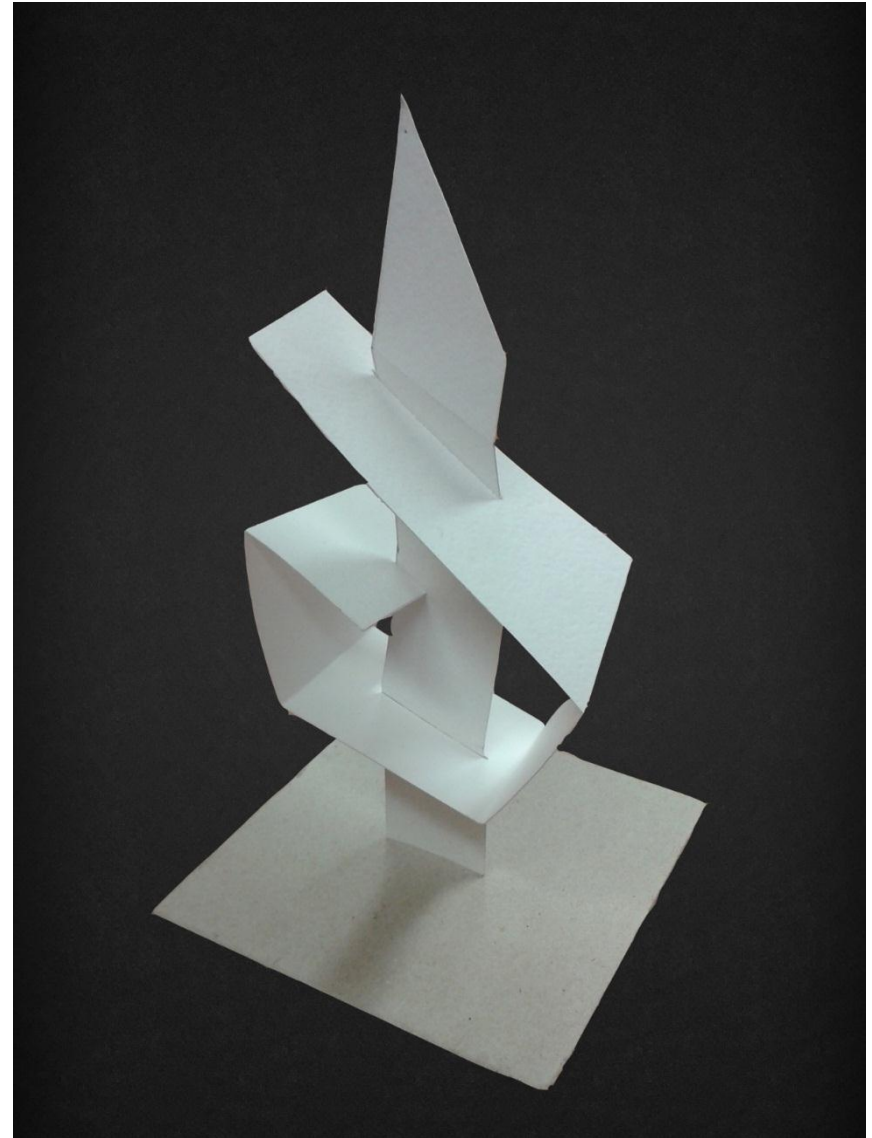


Фронтальная композиция(15x10, бумага, клей)

Простые объемы (бумага, клей, картон)



Линейная композиция. Ритмический ряд (клей, картон)

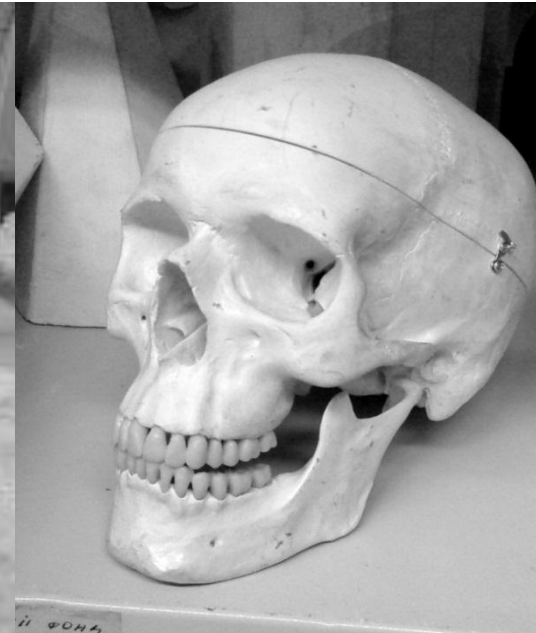
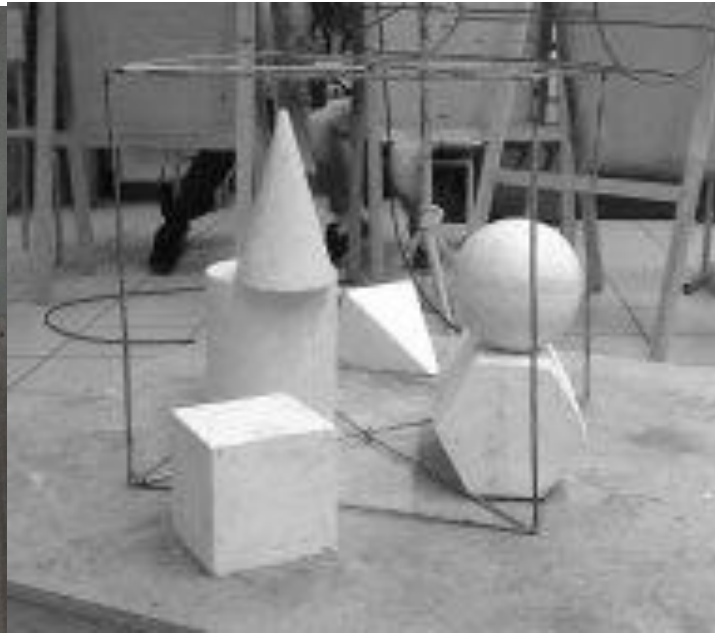


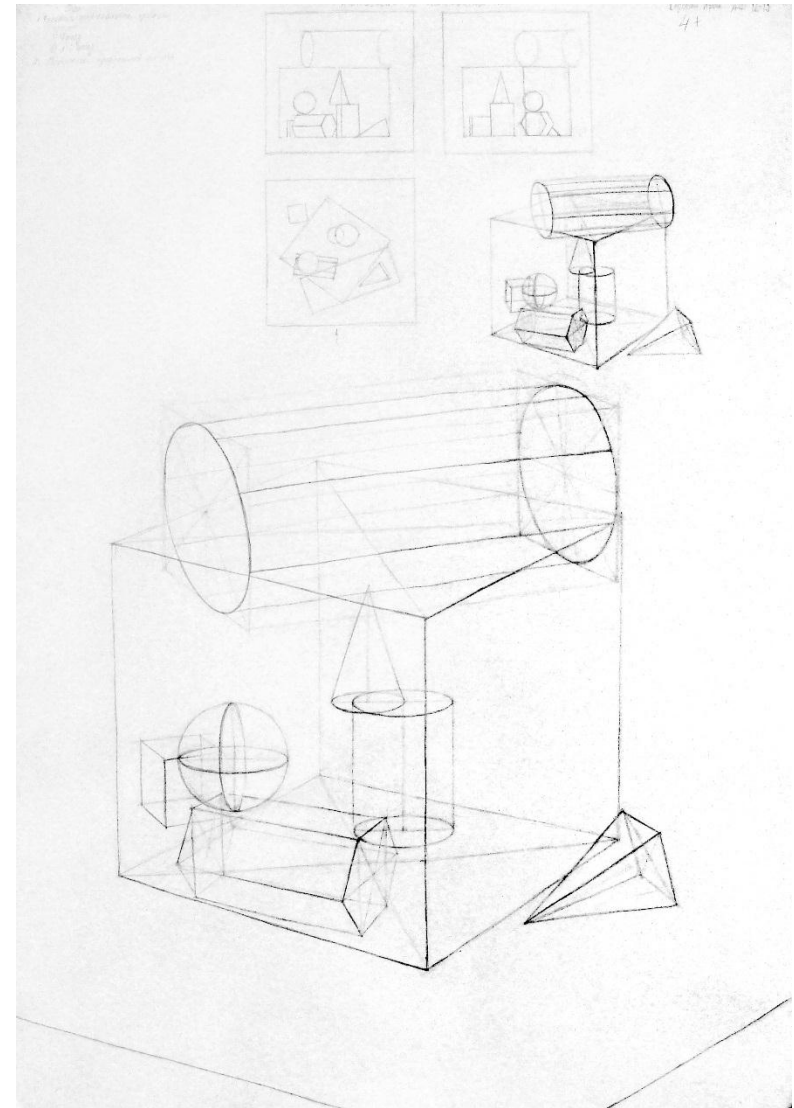
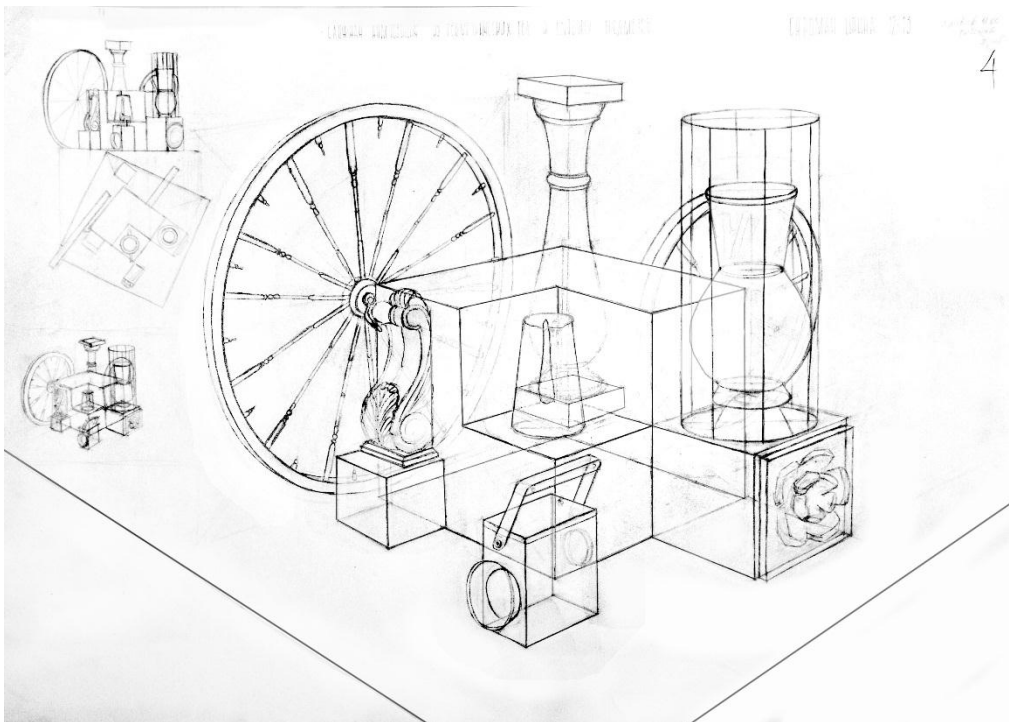
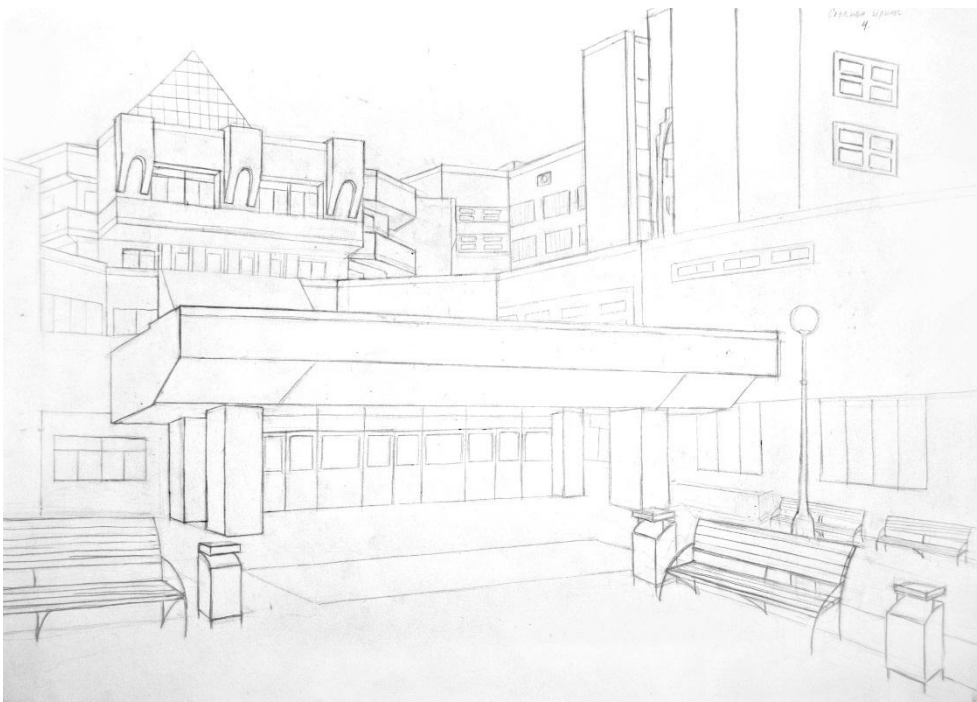
Пересечение плоскостей (клей, картон)



Макет ёлки(15x10, клей, картон)

АРХИТЕКТУРНЫЙ РИСУНОК





Линейная графика. Интерьер (бумага, карандаш)

Композиция из геометрических тел (бумага, карандаш)

Композиция из геометрических тел и бытовых предметов (бумага, карандаш)

РИСУНОК АРХИТЕКТУРНОЙ ВАЗЫ
4—

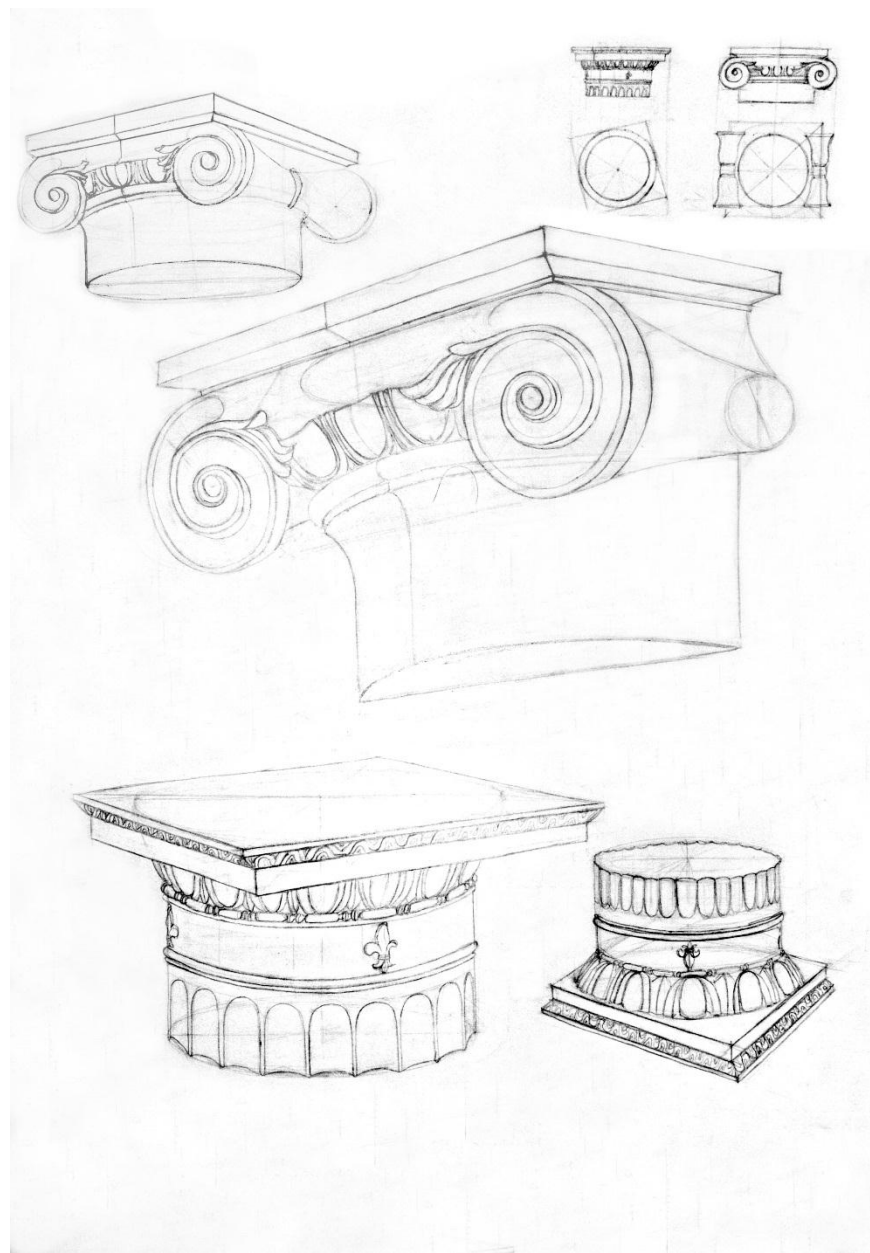
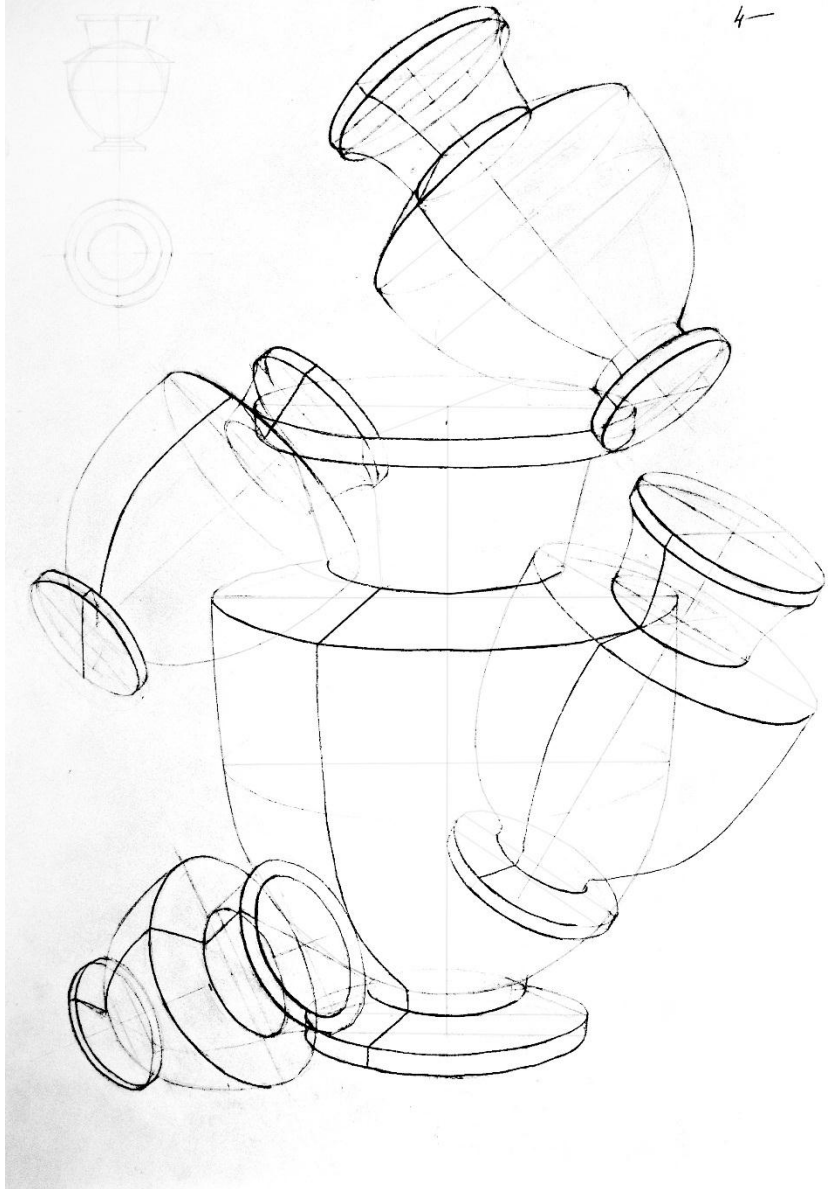
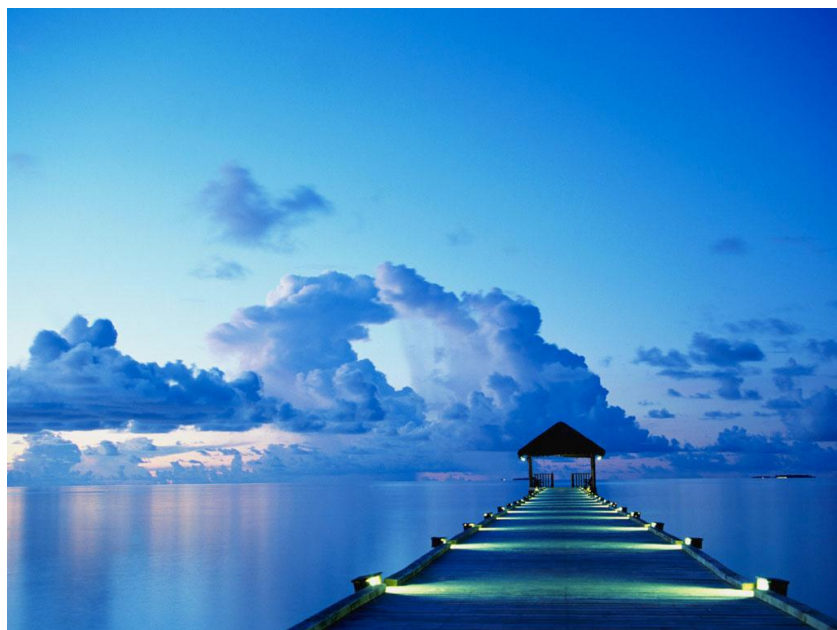
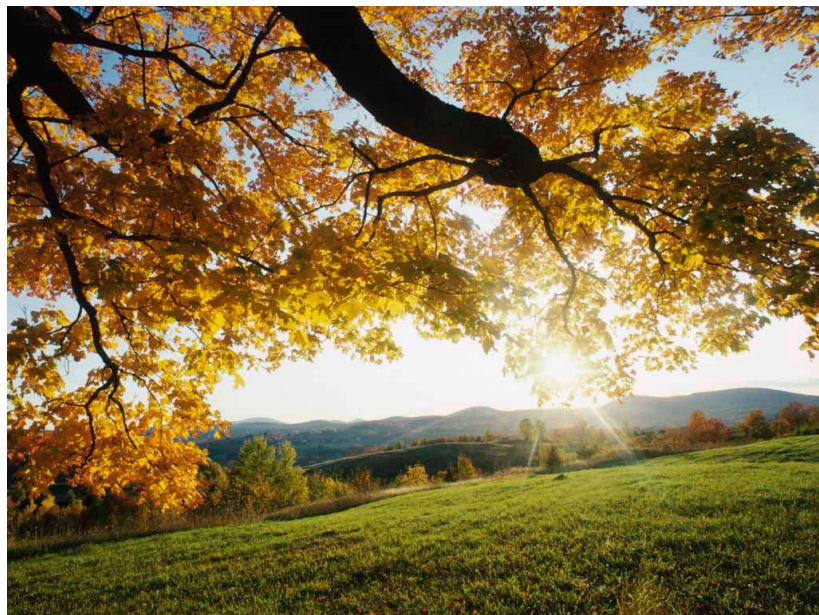


Рисунок архитектурной вазы (бумага, карандаш)

Архитектурная деталь: капитель (бумага, карандаш)

ОСНОВЫ КОМПЬЮТЕРНЫХ ТЕХНОЛОГИЙ





Слияние двух фотографий с использованием быстрой маски



Создание детской площадки



Создание текста в Adobe Photoshop



Устранение крупных дефектов при помощи слой-маски



Работа с контурами.

Бокал.

Бабочка



Курсовая работа. Антикварная лавка