



ARCHITECTURE  
**[ PORTFOLIO ]**

ARCHITECTURE  
**PORTFOLIO**

**ПОРТФОЛИО**

Сибирский федеральный университет  
Институт архитектуры и дизайна  
направление «Архитектура»  
группа АФ 12-13  
автор: **ОВЧАРОВА ЕКАТЕРИНА**  
Красноярск 2017

«Мои здания видятся мне неотъемлемой частью городов, и в своих проектах я пытаюсь сделать их ответственными и полезными гражданами».

**Сезар Пелли**

# CONTENT

## СОДЕРЖАНИЕ

### 05 РЕЗЮМЕ

Место рождения, увлечения, интересы, личностные качества и характеристики;  
Краткая информация об учебной и творческой деятельности;  
Достижения в профессиональной области, опыт работы и профессиональные навыки

### 06 АРХИТЕКТУРА

Эскизный проект:  
Детский сад;  
Административный комплекс;  
Гараж-стоянка на 300 автомобилей;  
Жилой дом средней этажности;  
Жилой дом с обслуживанием;  
Музей археологии в Красноярске;  
Общественное пространство Красноярска;  
Культурно-развлекательный центр в Красноярске;  
Реконструкция исторического квартала Красноярска;  
Реконструкция исторической части Красноярска. Гостиничный комплекс

### 28 ГРАДОСТРОИТЕЛЬСТВО

Эскизный проект:  
Поселок на 2300 жителей;  
Жилой микро-район на 7000 жителей

### 34 РИСУНОК

Серия работ, выполненных в технике графика



# РЕЗЮМЕ RESUME

## О СЕБЕ

Родилась 14.05.1994 в с.Новоселово Новоселовского района, Красноярского края. В 2006 переехала жить в Красноярск. Активная, коммуникабельная, аккуратная, умею работать в команде, ответственная, имею лидерские качества.

## ОБРАЗОВАНИЕ

2001 – 2006 МБОУ СОШ №5 с. Новосёлово;  
2002 – 2006 МОУ ДОД «Новосёловская детская школа искусств». Специальность «Изобразительное искусство»;  
2006 – 2012 МБОУ СОШ №3 г. Красноярск;  
2010 – 2012 Малая архитектурная академия при СФУ

## НАВЫКИ

AutoCAD, Adobe Photoshop, SketchUp, Lumion 3D, CINEMA 3D  
Владею навыками архитектурной графики, живописи и черчения, макетирования на основе бумаги и ПВХ.

## ОПЫТ

НДОУ «Детский центр СОВЁНОК», проектирование планировки и эмблемы;  
Прохождение практики в Управлении архитектуры Администрации города Красноярска;  
Проект капитального ремонта базы отдыха «Приморье»



АРХИТЕКТУРА  
[ARCHITECTURE]

«Великая архитектура — это величайшее свидетельство человеческого величия»

Шарль Ле Корбюзье

АРХИТЕКТУРА  
[ARCHITECTURE]

«Наибольшей похвалы заслуживает тот архитектор, который умеет соединить в постройке красоту с удобством для жизни»

Лоренцо Бернини

# ДЕТСКИЙ САД

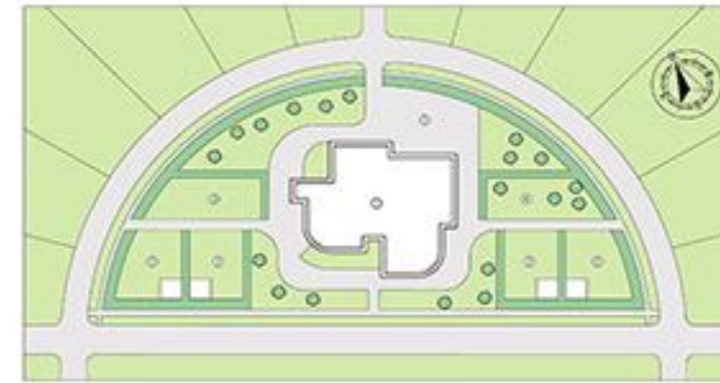
3 КУРС 1 СЕМЕСТР  
2014

## ПРЕПОДАВАТЕЛИ

Ямалетдинов С. Ф.  
Мигас Я. А.  
Дашкевич Е. В.



ФАСАД В ОСЯХ 1-10 М 1:50



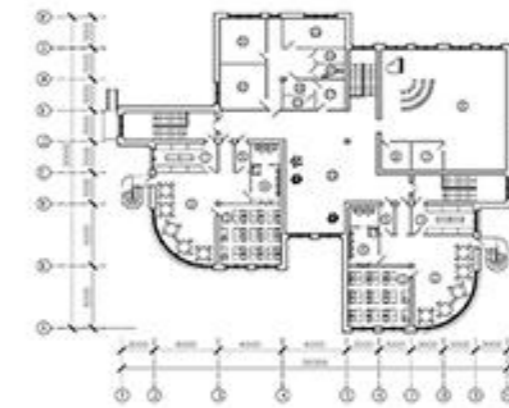
ГЕНПЛАН М 1:500

### ЭКСПЛИКАЦИЯ

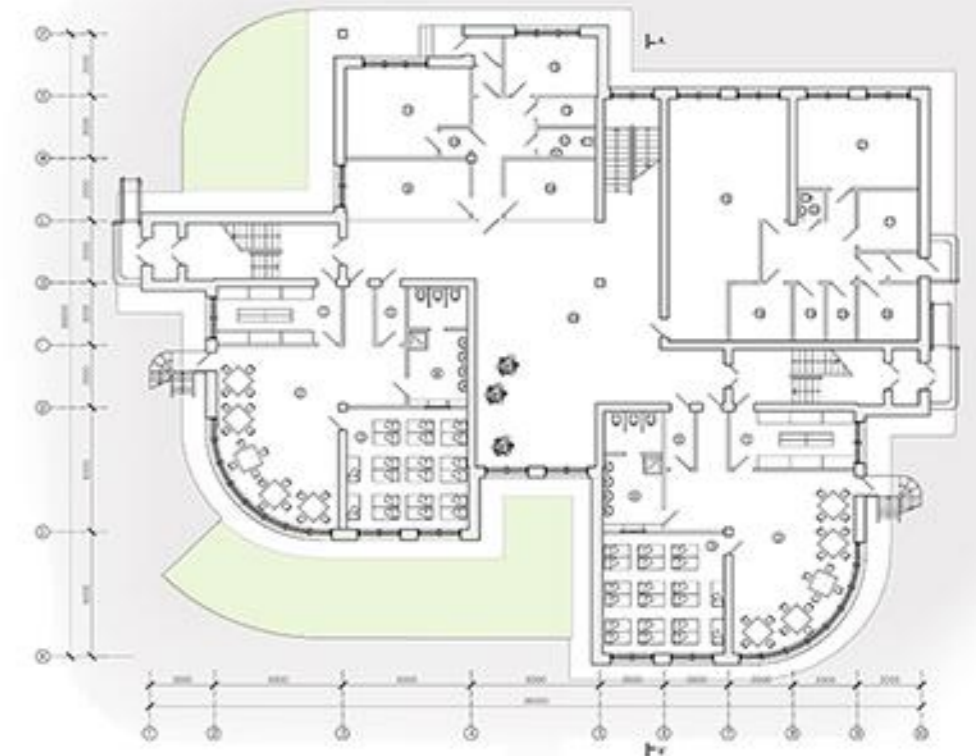
1. ЗДАНИЕ ДЕТСКОГО САДА
2. ГРУППОВЫЕ ПЛОЩАДКИ
3. ОБЩАЯ ФИЗИКУЛЬТУРНАЯ ПЛОЩАДКА
4. ОГОРОД-САД
5. ХОЗ. ДВОР



СИТУАЦИОННЫЙ ПЛАН М 1:2000



ПЛАН 2 ЭТАЖА М 1:200



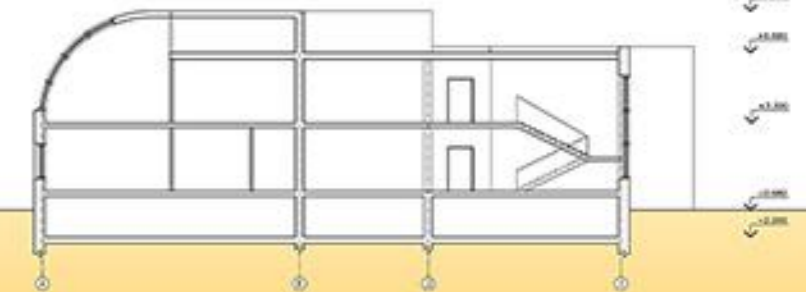
ПЛАН 1 ЭТАЖА М 1:100

### ЭКСПЛИКАЦИЯ

ПОМЕЩЕНИЯ ГРУППОВЫХ ИДЕС:	МЕДИЦИНСКИЕ ПОМЕЩЕНИЯ:	ПОМЕЩЕНИЯ ПИЩЕВОЙ:	СПОМОЩНО-БУТОВОЕ ПОМЕЩЕНИЯ:
1. Раздевальня 18 м <sup>2</sup>	9. Медицинская комната 14,3 м <sup>2</sup>	14. Коридор с/к с раздевалкой 15,4 м <sup>2</sup>	22. Комната персонала 15,4 м <sup>2</sup>
2. Групповая 34,7 м <sup>2</sup>	10. Санитарная 12,0 м <sup>2</sup>	15. Коридор с/к 8,0 м <sup>2</sup>	23. С/у комната 3,2 м <sup>2</sup>
3. Спальня 23,8 м <sup>2</sup>	11. Лаборатория 22,5 м <sup>2</sup>	16. Мойка 3,0 м <sup>2</sup>	24. Спальня 8,0 м <sup>2</sup>
4. Туалет 18 м <sup>2</sup>	12. С/у комната 3,8 м <sup>2</sup>	17. Хлебная окропительная 23,0 м <sup>2</sup>	25. Спальня 3,8 м <sup>2</sup>
5. Ванная 18 м <sup>2</sup>	13. Помещение для санитарных средств 3,8 м <sup>2</sup>	18. Комната для персонала 23,0 м <sup>2</sup>	26. Кладовая чистого белья 1,8 м <sup>2</sup>
6. Санитария 18 м <sup>2</sup>	14. Производственная 12,3 м <sup>2</sup>	19. Комната персонала 23,0 м <sup>2</sup>	27. Кладовая грязного белья 3,8 м <sup>2</sup>
ПОМЕЩЕНИЯ ДЛЯ РАБОТЫ С ДЕТЬМИ:	15. Кабинет персонала 12,3 м <sup>2</sup>	20. С/у персонал 1,1 м <sup>2</sup>	28. Кладовая инвентаря 18,8 м <sup>2</sup>
4. Инвентарный зал 11,8 м <sup>2</sup>		21. Лестничная 7,7 м <sup>2</sup>	29. Кладовая инвентаря 18,8 м <sup>2</sup>
1. Кладовая для инвентаря 7,8 м <sup>2</sup>			30. Методический кабинет 24,0 м <sup>2</sup>
6. Водонагревательное 7,4 м <sup>2</sup>			



ФАСАД В ОСЯХ А-А М 1:100



РАЗРЕЗ А-А М 1:100

# АДМИНИСТРАТИВНЫЙ КОМПЛЕКС ПОСЕЛКА

3 КУРС 1 СЕМЕСТР  
2015

## ПРЕПОДАВАТЕЛИ

Ямалетдинов С. Ф.  
Гайкова Л. В.  
Мигас Я. А.  
Дашкевич Е. В.



# ГАРАЖ-СТОЯНКА НА 300 АВТОМОБИЛЕЙ

3 КУРС 2 СЕМЕСТР  
2015

## ПРЕПОДАВАТЕЛИ

Ямалетдинов С. Ф.  
Киселев Т. А.  
Мигас Я. А.  
Дашкевич Е. В.





# ЖИЛОЙ ДОМ СРЕДНЕЙ ЭТАЖНОСТИ

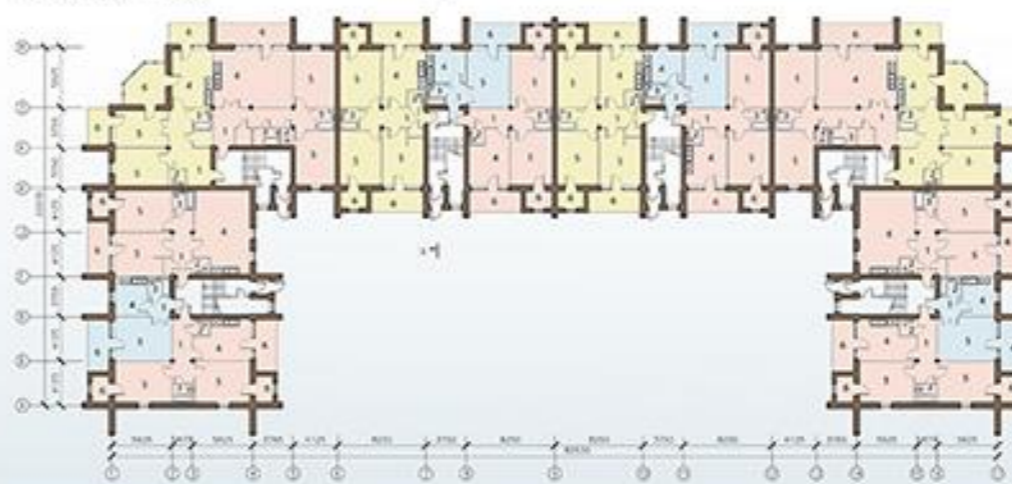
3 КУРС 2 СЕМЕСТР  
2015

## ПРЕПОДАВАТЕЛИ

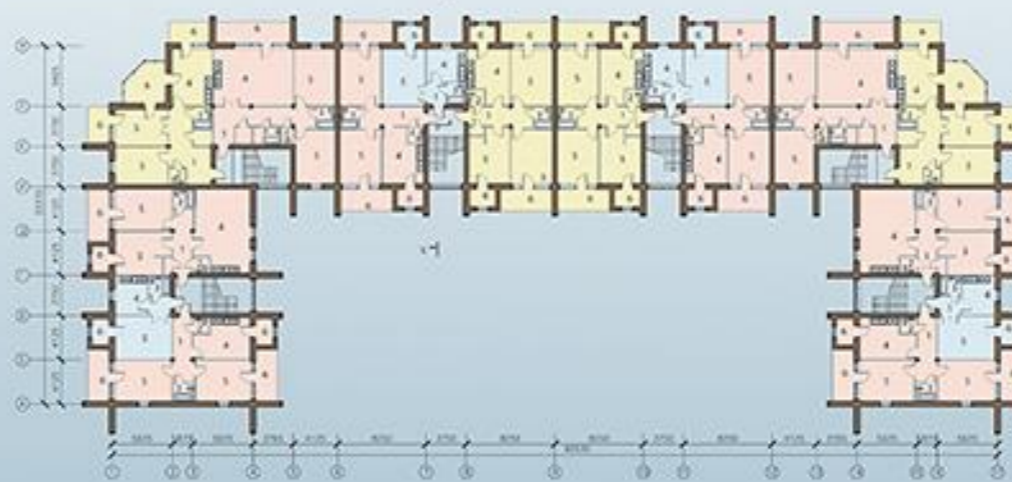
Ямалетдинов С. Ф.  
Киселев Т. А.  
Мигас Я. А.  
Дашкевич Е. В.



ГЕНПЛАН М 1: 1000



ПЛАН 1 ЭТАЖА М 1: 200



ПЛАН ТИПОВОГО ЭТАЖА М 1: 200



ФАСАД В ОСЯХ 17-1 М 1: 200

# ЖИЛОЙ ДОМ СРЕДНЕЙ ЭТАЖНОСТИ

## ТЭП

1. ОБЩАЯ ПЛОЩАДЬ ДОМА 6000 М<sup>2</sup>
2. ПЛОЩАДЬ УЧАСТКА 12600 М<sup>2</sup>
3. КОЛИЧЕСТВО ЭТАЖЕЙ 4
4. ПЛОЩАДЬ ОЗЕЛЕНЕНИЯ 7700 М<sup>2</sup>

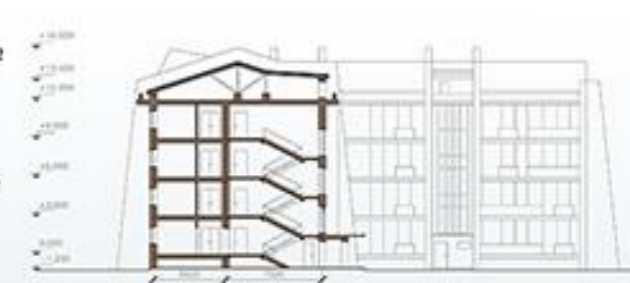
## ЭКСПЛИКАЦИЯ ТИПОВЫХ КВАРТИР

1. ПРИХОЖАЯ
2. С/У
3. СОВМЕЩЕННЫЙ С/У
4. КУХНЯ
5. СПАЛЬНЯ
6. БАЛКОН

## ЭКСПЛИКАЦИЯ 3-Х КОМНАТНОЙ КВАРТИРЫ

1. ПРИХОЖАЯ 8 М<sup>2</sup>
2. С/У 2 М<sup>2</sup>
3. СОВМЕЩЕННЫЙ С/У 4 М<sup>2</sup>
4. СТУДИЯ 38 М<sup>2</sup>
5. СПАЛЬНЯ 19 М<sup>2</sup>
6. БАЛКОН

ФАСАД В ОСЯХ 1-17



РАЗРЕЗ А-А



ПЛАН 3-Х КОМНАТНОЙ КВАРТИРЫ М 1: 100



# ЖИЛОЙ ДОМ С ОБСЛУЖИВАНИЕМ

4 КУРС 1 СЕМЕСТР  
2015

## ПРЕПОДАВАТЕЛИ

Петрова Н. В.  
Иванов О. Н.  
Атаманов А. В.



# МУЗЕЙ АРХЕОЛОГИИ В КРАСНОЯРСКЕ

4 КУРС 1 СЕМЕСТР  
2016

## ПРЕПОДАВАТЕЛИ

Петрова Н. В.  
Иванов О. Н.  
Атаманов А. В.

МУЗЕЙ АРХЕОЛОГИИ В КРАСНОЯРСКЕ

**ФАСАД В ОСЯХ 1-23 М 1:200**

**СИТУАЦИОННЫЙ ПЛАН**

**ЭКСПЛИКАЦИЯ ПОМЕЩЕНИЙ:**

1. ТАМБОР	25,8 М2	18. ПАНОРАМНЫЙ ЗАЛ	852,5 М2	35. ТЕХНИЧЕСКОЕ ПОМЕЩЕНИЕ	18 М2
2. КАССОВЫЙ ВЕСТИБУЛЬ	24,7 М2	19. ЗАКОНСАТНЫЙ ЗАЛ	1114,8 М2	36. ПУЛЕЧНАЯ ЭКСПОЗИЦИЯ	34,8 М2
3. ГАРДЕРОБ	76,5 М2	20. ЗАЛ НАЧАЛЬНОГО СОВЕТА	44,7 М2	37. ТАМБОР	4 М2
4. КАССА	7,5 М2	21. КАБИНЕТ ЗАМДИР.	26,4 М2	38. ЗАВЕЩАЮЩИЙ	11 М2
5. КАССА	6 М2	22. КАБИНЕТ ЗАМДИР.	21,7 М2	39. КАБИНЕТ РАБОТЫ С КАТАЛОГАМИ	15 М2
6. ЭКСПОЗИЦИОННОЕ ПОМЕЩЕНИЕ	7,8 М2	23. ПРИБИРНАЯ СЕКРЕТАРИ	21,2 М2	40. АРХИВ	11,9 М2
7. СЛУЖЕБНОЕ ПОМЕЩЕНИЕ	19,5 М2	24. КАБИНЕТ ДИРЕКТОРА	24,2 М2	41. ФОТОЛАБОРАТОРИЯ	30,2 М2
8. ВЕСТИБУЛЬ	291,3 М2	25. КАНЦЕЛЕРИЯ И БУХГАЛТЕРИЯ	30 М2	42. РЕСТАВРАЦИОННАЯ МАСТЕРСКАЯ	102,8 М2
9. ВХОД	108 М2	26. МАССОВЫЙ СЕКТОР	37,3 М2	43. ПОМЕЩЕНИЕ ХРАНЕНИЯ ИНТОН	408,2 М2
10. СЛУЖЕБНОЕ ПОМЕЩЕНИЕ	104,4 М2	27. КАБИНЕТ ИНЖЕНЕРА	34,4 М2	44. УПРАВЛЕНИЕ ОБУЩЕСТВЛЕНИЯ	104 М2
11. СЛУЖЕБНОЕ ПОМЕЩЕНИЕ	111,5 М2	28. КОМНАТА ПЕРСОНАЛА	43,5 М2	45. ДЕ.ВИНЦИОННАЯ КАМЕРА	52,8 М2
12. КИОСК ДЛЯ ПРОДАЖИ СУВЕНИРОВ	79,8 М2	29. СУ	50 М2	46. КОЛЛЕКТОР	51,4 М2
13. СУ	73,3 М2	30. СЛУЖЕБНОЕ ПОМЕЩЕНИЕ	17,2 М2	47. КАБИНЕТ НАЧНИКА РАБОТЫ	43,4 М2
14. СЛУЖЕБНОЕ ПОМЕЩЕНИЕ	2,2 М2	31. СЛУЖЕБНОЕ ПОМЕЩЕНИЕ	8 М2	48. ТЕХНИЧЕСКОЕ ПОМЕЩЕНИЕ	8 М2
15. АРХИВАЛ	250,5 М2	32. СЛУЖЕБНОЕ ПОМЕЩЕНИЕ	12,7 М2	49. СУ	29,7 М2
16. ВХОДНЫЙ ЗАЛ	873 М2	33. ТЕХНИЧЕСКОЕ ПОМЕЩЕНИЕ	14 М2	50. КОМНАТА ПЕРСОНАЛА	30,2 М2
17. СЛУЖЕБНОЕ ПОМЕЩЕНИЕ	90 М2	34. ТЕХНИЧЕСКОЕ ПОМЕЩЕНИЕ	12,6 М2	51. СТОЛБНЯК-СВЕСАРНАЯ МАСТЕРСКАЯ	102,8 М2
				52. ПАРКОВКА	2018 М2

**ПЛАН НА ОТМЕТКЕ 0,00 М 1:200**

**ПЛАН НА ОТМЕТКЕ +4,800 М 1:200**

**ПЛАН НА ОТМЕТКЕ +9,600 М 1:200**

**ПЛАН НА ОТМЕТКЕ +14,400 М 1:200**

**ГЕНПЛАН М 1:200**

**РАЗРЕЗ А-А М 1:200**

**ТЭП:**

1. ПЛОЩАДЬ УЧАСТКА 19862 М2
2. ПЛОЩАДЬ ЗАСТРОЙКИ 5110 М2
3. ОБЩАЯ ПЛОЩАДЬ 10857 М2
4. ЭТАЖНОСТЬ 4 ЭТ.
5. КОЛИЧЕСТВО ПАРКОВОЧНЫХ МЕСТ 60 МЕСТ

**ЭКСПЛИКАЦИЯ ГЕНПЛАНА:**

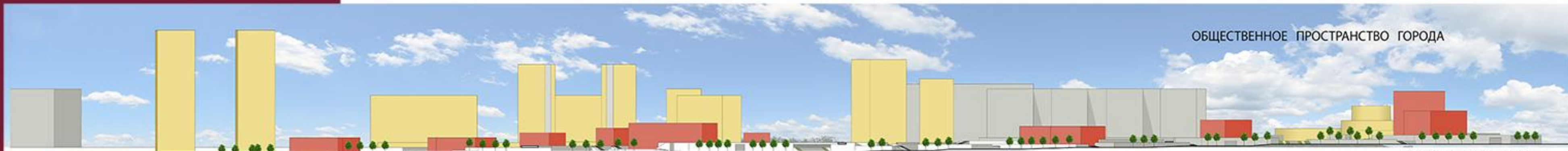
1. МУЗЕЙ
2. ВЪЕЗД В КРЫТУЮ ПАРКОВКУ
3. РАЗГРУЗКА
4. ПАРКОВКА
5. ПЛОЩАДЬ

**ФАСАД В ОСЯХ А-Ж М 1:200**

# ОБЩЕСТВЕННОЕ ПРОСТРАНСТВО ГОРОДА КРАСНОЯРСКА

4 КУРС 2 СЕМЕСТР  
2016

ПРЕПОДАВАТЕЛИ  
Петрова Н. В.  
Иванов О. Н.  
Дашкевич Е. В.



ОБЩЕСТВЕННОЕ ПРОСТРАНСТВО ГОРОДА

РАЗВЕРТКА ПО УЛ. КОПЫЛОВА М 1:500



СИТУАЦИОННАЯ СХЕМА



- ЭКСПЛИКАЦИЯ ГЕНПЛАНА:
1. ОБИЧНЫЙ ЦЕНТР
  2. РЕСТОРАН
  3. ТОРГОВЫЙ ПАВИЛЬОН
  4. СПОРТИВНАЯ ПЛОЩАДКА
  5. КАФЕ-МОРОЖЕНОЕ
  6. КУЛЬТУРНЫЙ ЦЕНТР
  7. КИНОТЕАТР
  8. ВЫСТАВОЧНЫЙ ПАВИЛЬОН
  9. РЕСТОРАН
  10. КЛУБ
  11. ЖИЛОЙ КОМПЛЕКС



СХЕМА СУЩЕСТВУЮЩЕГО ФУНКЦИОНАЛЬНОГО ЗОНИРОВАНИЯ



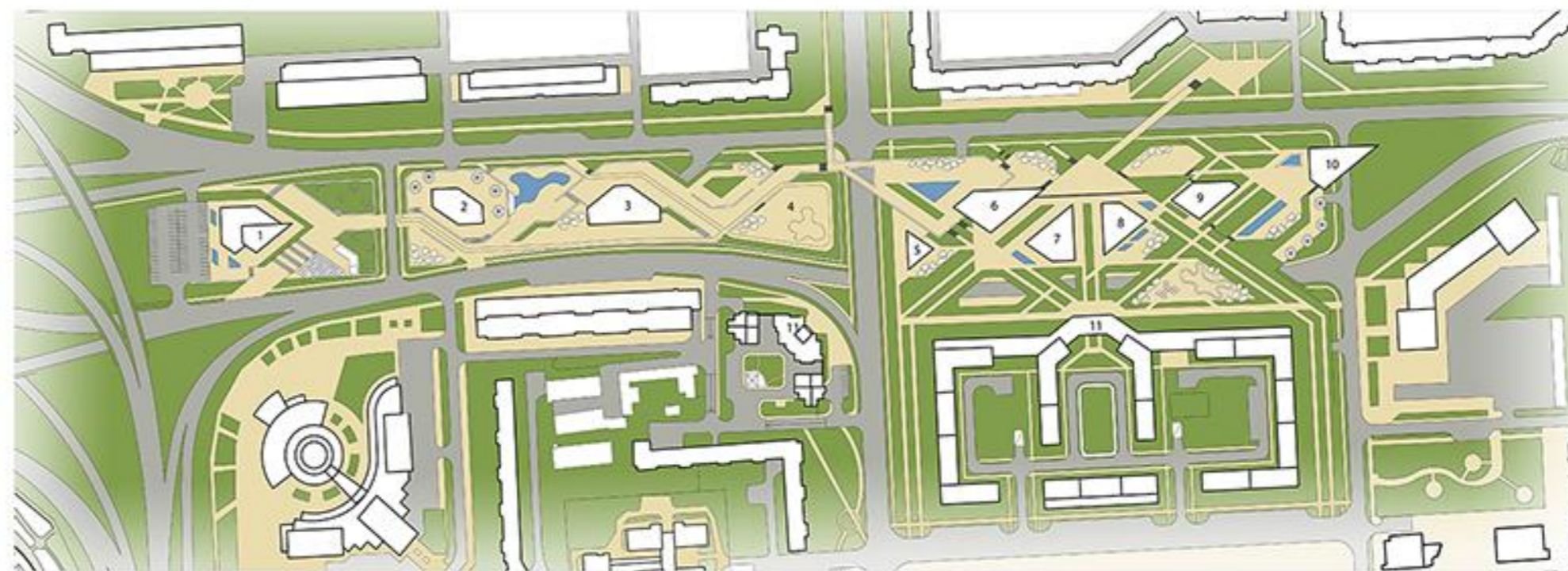
СХЕМА ПРОЕКТНОГО ФУНКЦИОНАЛЬНОГО ЗОНИРОВАНИЯ



СХЕМА СУЩЕСТВУЮЩИХ ТРАНСПОРТНЫХ И ПЕШЕХОДНЫХ ПУТЕЙ И ОЗЕЛЕНЕНИЯ



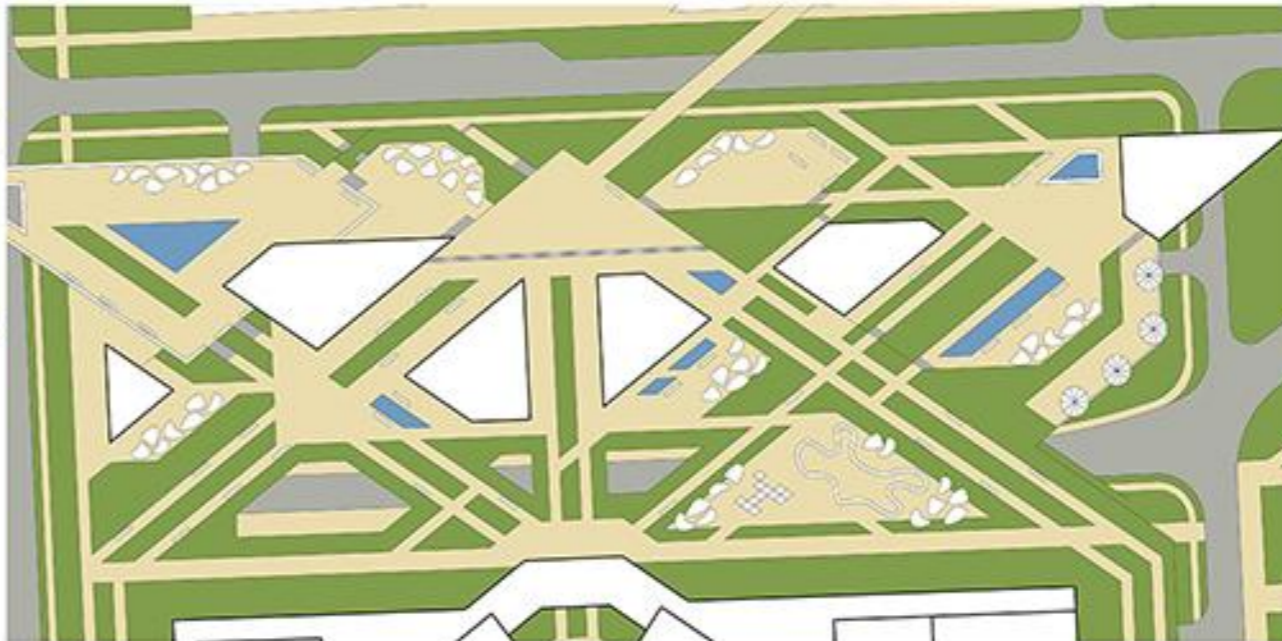
СХЕМА ПРОЕКТНЫХ ТРАНСПОРТНЫХ И ПЕШЕХОДНЫХ ПУТЕЙ И ОЗЕЛЕНЕНИЯ



ГЕНПЛАН М 1:1000



ПЛАН НА ОТМЕТКЕ 197,00 М 1:1000



ФРАГМЕНТ ГЕНПЛАНА М 1:500

- ЭКСПЛИКАЦИЯ:
1. ПАРКОВКА
  2. ПОДЪЕМ НА ВЕРХНИЙ УРОВЕНЬ
  3. ОСТАНОВКА



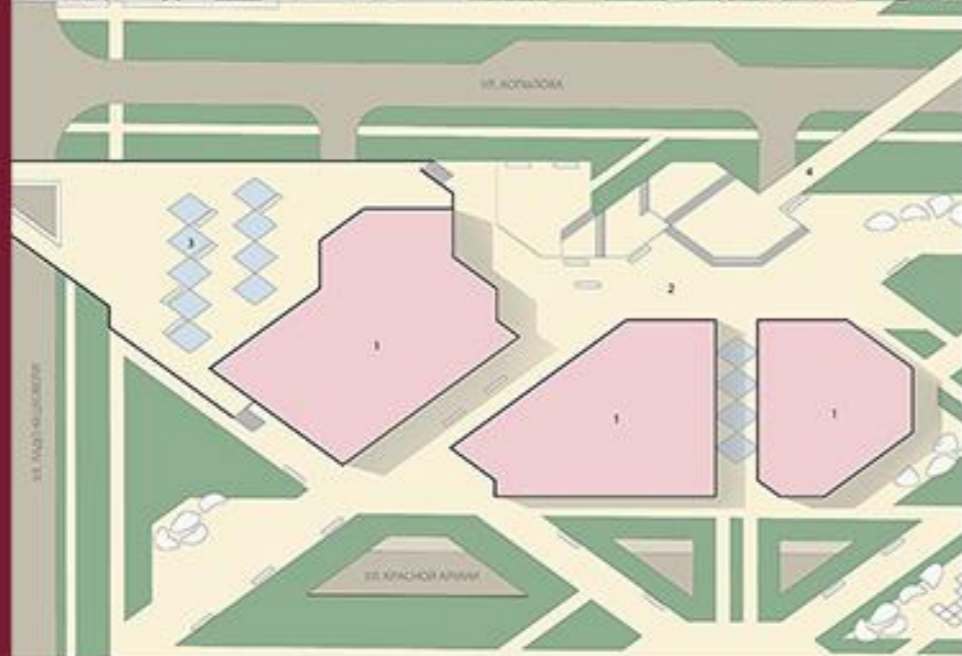
Проектируемый участок находится в Калининском районе г. Красноярска в пределах улиц Копылова, Красной Армии, Волочаевская, Советская. Данный территория находится в детально разработанном состоянии и претерпит административного и градостроительного изменения. Проектная территория, была условно разделена на две части, имеет историческую сложность. Остаток участка улиц Копылова, Красной Армии и Лаво Кучиновских является застроенным. Так же система планировки дорог не позволяет безболезненно переосмыслить исторический план территории.

На территории предложены функциональные зоны (парк, кафе, торговый павильон, выставочный павильон, клуб, спортивная площадка, кинотеатр, ресторан, кафе-мороженое, торговый павильон, жилой комплекс). Отличительной чертой территории является наличие исторического здания, которое является объектом культурного наследия. Также на территории предложены объекты культурного наследия, такие как: ресторан, кинотеатр, выставочный павильон. Таким образом новый проект создает многоуровневый парк и историческое пространство, соединяющее между собой ландшафт и архитектуру жилого общественного пространства.

# КУЛЬТУРНО-РАЗВЛЕКАТЕЛЬНЫЙ ЦЕНТР В КРАСНОЯРСКЕ.

4 КУРС 2 СЕМЕСТР  
2016

ПРЕПОДАВАТЕЛИ  
Петрова Н. В.  
Иванов О. Н.  
Атаманов А. В.



КУЛЬТУРНО - РАЗВЛЕКАТЕЛЬНЫЙ ЦЕНТР В Г.КРАСНОЯРСКЕ

ФАСАД В ОСЯХ 20 - 1 М 1:150

РАЗРЕЗ А-А М 1:200

РАЗРЕЗ Б-Б М 1:200

ПЛАН НА ОТМЕТКЕ 206.00 М 1:200

ЭКСПЛИКАЦИЯ НА ОТМЕТКЕ 203.00		ЭКСПЛИКАЦИЯ НА ОТМЕТКЕ 206.00	
1. ТАМБУР	7,8 М2	1. ТАМБУР	34,8 М2
2. АДМИНИСТРАЦИЯ	15,9 М2	2. КАССЫ	49,1 М2
3. КОМНАТА ПЕРСОНАЛА	14,3 М2	3. КОЛП	39,7 М2
4. КАССЫ	18,2 М2	4. КАССЫ	88,3 М2
5. ВЕСТИБУЛЬ	181,2 М2	5. ГАРДЕРОБ	24,7 М2
6. ГАРДЕРОБ	73,4 М2	6. РАЗУЛУОЧНАЯ	17,2 М2
7. СУ	24,7 М2	7. СУ	23,8 М2
8. ВЫСТАВНОЕ ПРОСТРАНСТВО	199,0 М2	8. ЗОНА ИГРОВЫХ АВТОМАТОВ	24,3 М2
9. РАЗУЛУОЧНАЯ	68,8 М2	9. КОФЕ ЗАЛ	29,6 М2
10. РАБОЧЕ ПОМЕЩЕНИЕ	35,4 М2	10. КОФЕ ЗАЛ	20,6 М2
11. ТАМБУР	30,5 М2	11. КАССЫ	399,9 М2
12. ТЕХНИЧЕСКОЕ ПОМЕЩЕНИЕ	146,8 М2	12. КОЛП	16,6 М2
13. ТОРГОВЫЕ ПОМЕЩЕНИЯ	206,9 М2	13. РАЗУЛУОЧНАЯ	23,3 М2
14. ВЕСТИБУЛЬ	296,9 М2	14. ДОРОГОВАЯ	81,8 М2
15. РАЗУЛУОЧНАЯ	48,3 М2	15. ВЕСТИБУЛЬ	102,9 М2
16. ТАМБУР	7,7 М2	16. ГАРДЕРОБ	40,9 М2
17. ТАМБУР	7,8 М2	17. ИГРОВАЯ ЗОНА	495,7 М2
18. ВЕСТИБУЛЬ	164,8 М2	18. КОМНАТА ПЕРСОНАЛА	45,3 М2
19. КОЛП	16,6 М2	19. КОЛП	125,7 М2
20. РАЗУЛУОЧНАЯ	22,3 М2	20. АДМИНИСТРАЦИЯ	20,5 М2
21. ДОРОГОВАЯ	81,8 М2	21. БИФЕ БАР	162,5 М2
22. КАРИОКЕ БАР	174,7 М2	22. РАЗВЛЕКАТЕЛЬНЫЕ	68 М2
23. ТЕХНИЧЕСКОЕ ПОМЕЩЕНИЕ	117,7 М2	23. САЛОНА	12,4 М2
24. ВЕСТИБУЛЬ	55,5 М2	24. ИНВЕНТАРНЫЕ	10 М2
25. СУ	52,9 М2	25. СПОРТ ЗАЛ	448 М2
26. ГАРДЕРОБ	24,4 М2		
27. АДМИНИСТРАЦИЯ	19,9 М2		
28. ВЫДАЧА ОБУВИ	13 М2		
29. ВОЛТИК	539 М2		
30. ТАМБУР	7,7 М2		
31. ВЕСТИБУЛЬ	221 М2		
32. ГАРДЕРОБ	35 М2		
33. ТРЕНАЖЕРНЫЙ ЗАЛ	200 М2		
34. БИФЕ БАР	240 М2		
35. ИНВЕНТАРНАЯ	10,7 М2		
36. РАЗВЛЕКАТЕЛЬНЫЕ	112 М2		
37. САЛОНА	12,4 М2		

ТЭП

1. ПЛОЩАДЬ УЧАСТКА	19800 М2
2. ПЛОЩАДЬ ЗАСТРОЙКИ	5900 М2
3. ОБЩАЯ ПЛОЩАДЬ	30870 М2
4. ЭТАЖНОСТЬ	4 ЭТАЖА
5. КОЛ-ВО ПАРКОВЫХ МЕСТ	407



РАЗВЕРТКА М 1:200

# РЕКОНСТРУКЦИЯ ИСТОРИЧЕСКОГО КВАРТАЛА В КРАСНОЯРСКЕ.

5 КУРС 1 СЕМЕСТР  
2016


ПРЕПОДАВАТЕЛИ  
Петрова Н. В.  
Крушлинский В. И.  
Атаманов А. В.  
Гребешков В. И.



РЕКОНСТРУКЦИЯ ИСТОРИЧЕСКОГО КВАРТАЛА г. КРАСНОЯРСКА В ГРАНИЦАХ УЛИЦ ПАРИЖСКОЙ КОММУНЫ, 9 ЯНВАРЯ, ПРОСПЕКТ МИРА И КАРЛА МАРКСА







ГРАДОСТРОИТЕЛЬСТВО  
[URBAN PLANING]

«Градостроительство - это искусство совместить  
тысячи идей и решить тысячи проблем.»

ГРАДОСТРОИТЕЛЬСТВО  
[URBAN PLANING]

«Прежде чем что-либо строить — слушайте город,  
прежде чем что-либо сносить — слушайте сердце.»

Норман Фостер



# ПОСЕЛОК НА 2300 ЖИТЕЛЕЙ

3 КУРС 1 СЕМЕСТР  
2014

## ПРЕПОДАВАТЕЛИ

Ямалетдинов С. Ф.  
Кропоткин Д. Б.  
Дашкевич Е. В.

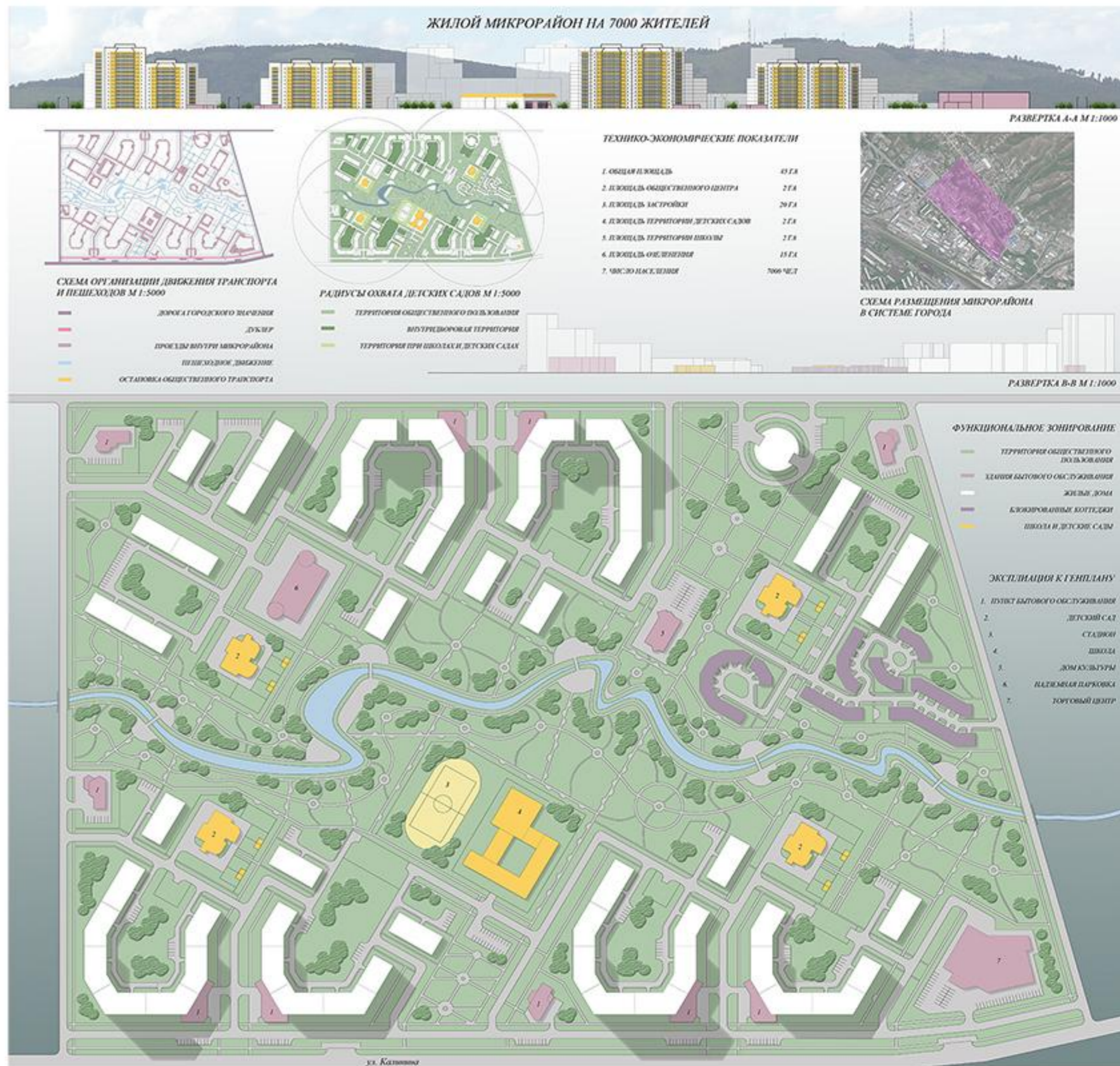


# ЖИЛОЙ МИКРОРАЙОН НА 7000 ЖИТЕЛЕЙ

3 КУРС 2 СЕМЕСТР  
2015

## ПРЕПОДАВАТЕЛИ

Ямалетдинов С. Ф.  
Киселев Т. А.  
Мигас Я. А.  
Дашкевич Е. В.





# РИСУНОК [ PAINTING ]

«Рисунок - это средство выражения и передачи мысли. Рисунок может стать документом, содержащим все необходимые компоненты для того, чтобы при отсутствии предмета восстановить его в своем воображении.»

Ле Корбюзье

# РИСУНОК [ PAINTING ]

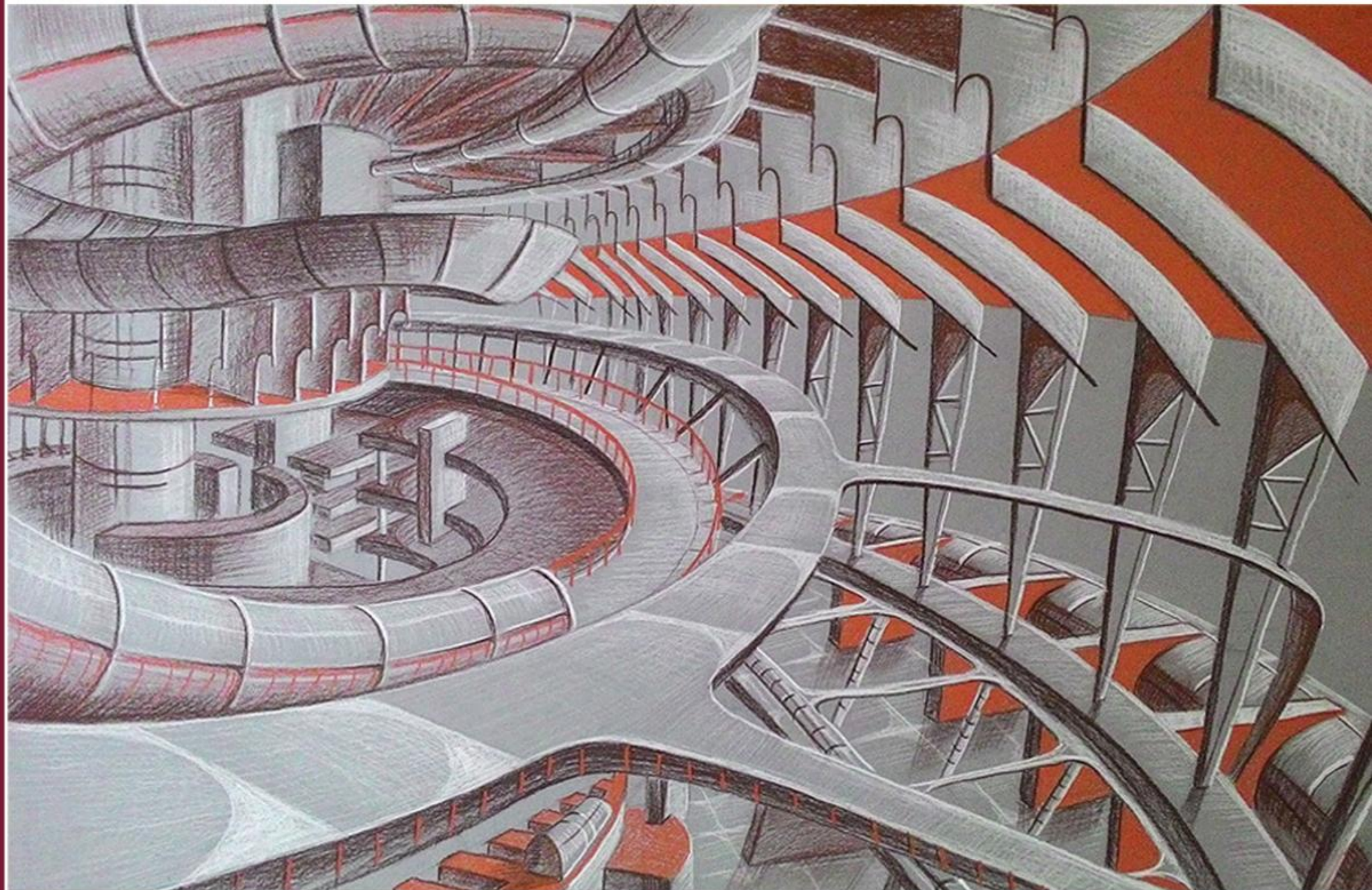
«Момент правды настает, когда ты столкнулся с самим собой и нарисовал первую линию или сделал первый мазок, если ты художник. Еще ты должен решить, какое задать направление, тогда возникает здание.»

Фрэнк Гехри

ГРАФИКА «АРХИТЕКТУРНАЯ ФАНТАЗИЯ»  
мягкий материал, А2

3 КУРС 2 СЕМЕСТР  
2015

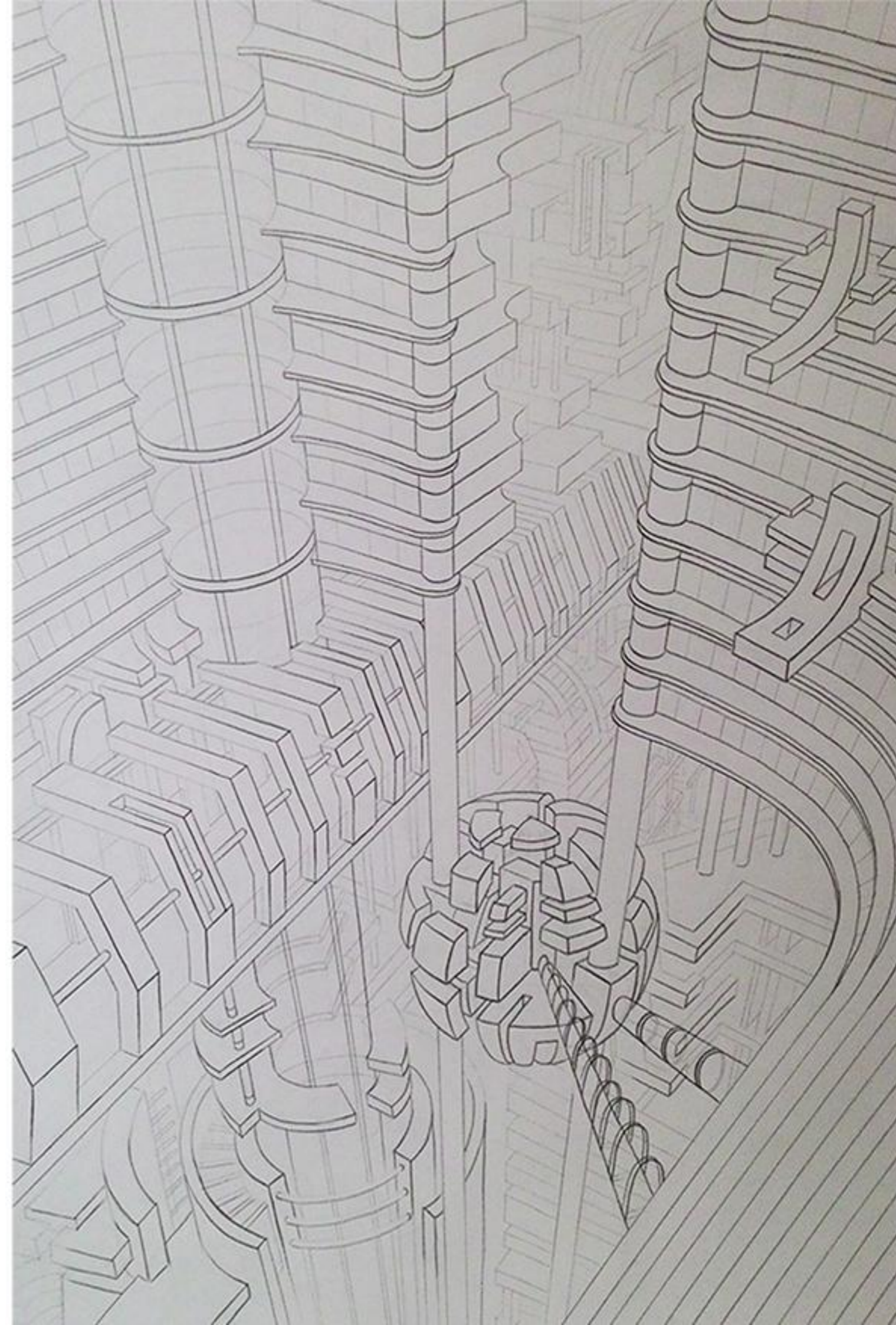
ПРЕПОДАВАТЕЛИ  
Мурина Н. В.



**ГРАФИКА «ФАНТАЗИЙНЫЙ ИНТЕРЬЕР»**  
карандаш, А2

3 КУРС 2 СЕМЕСТР  
2015

ПРЕПОДАВАТЕЛИ  
Мурина Н. В.



**ГРАФИКА «ЗАСТЫВШАЯ МУЗЫКА»**  
смешанная техника, А2

3 КУРС 2 СЕМЕСТР  
2015

ПРЕПОДАВАТЕЛИ  
Мурина Н. В.



**ГРАФИКА «ДИНАМИЧЕСКАЯ СИСТЕМА  
БУДУЩЕГО»  
мягкий материал, А2**

**3 КУРС 2 СЕМЕСТР  
2015**

**ПРЕПОДАВАТЕЛИ  
Мурина Н. В.**

