



СИБИРСКИЙ ФЕДЕРАЛЬНЫЙ УНИВЕРСИТЕТ  
SIBERIAN FEDERAL UNIVERSITY



ИНСТИТУТ АРХИТЕКТУРЫ  
И ДИЗАЙНА

Специальность Архитектура

Группа АФ 12-14

# ТОЛСТИКОВА ЛЮБОВЬ



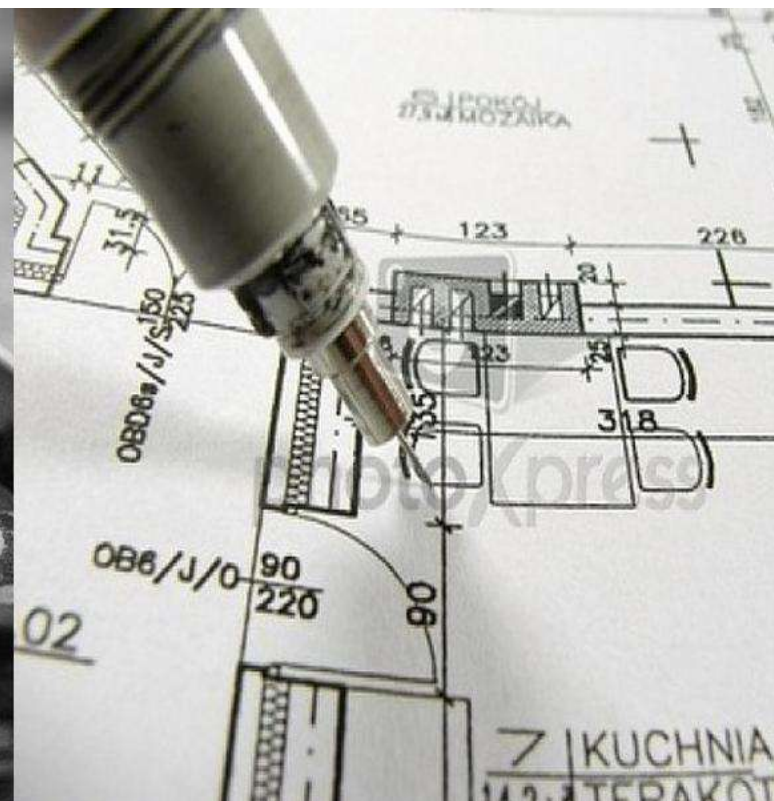
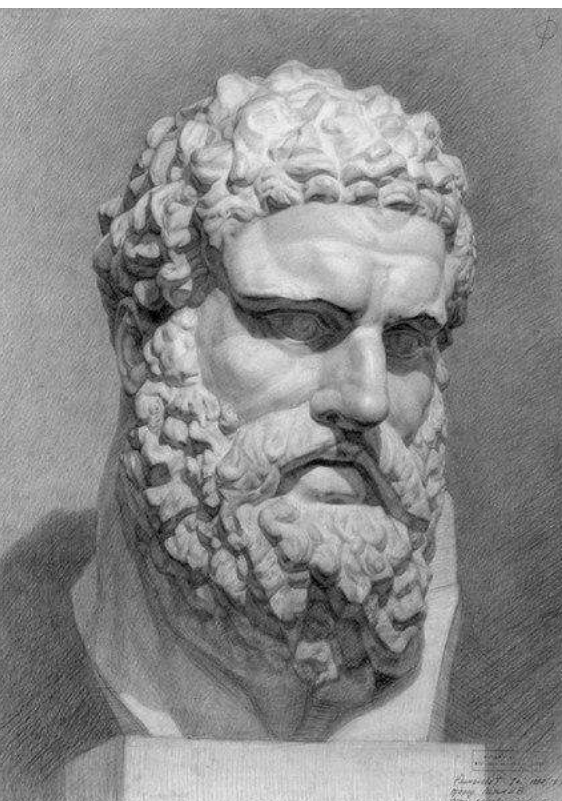
Основы архитектурного проектирования

Композиционное моделирование

Архитектурный рисунок

Живопись

## РАЗДЕЛЫ





ТОЛСТИКОВА ЛЮБОВЬ

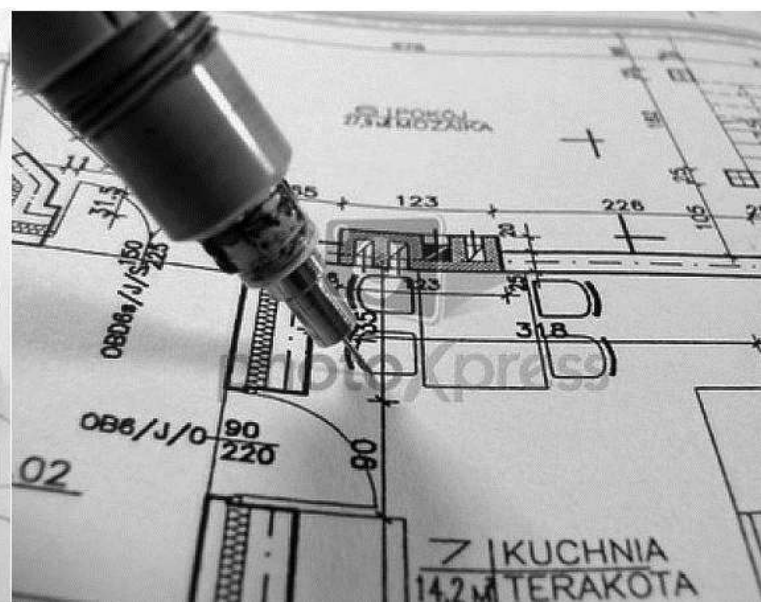
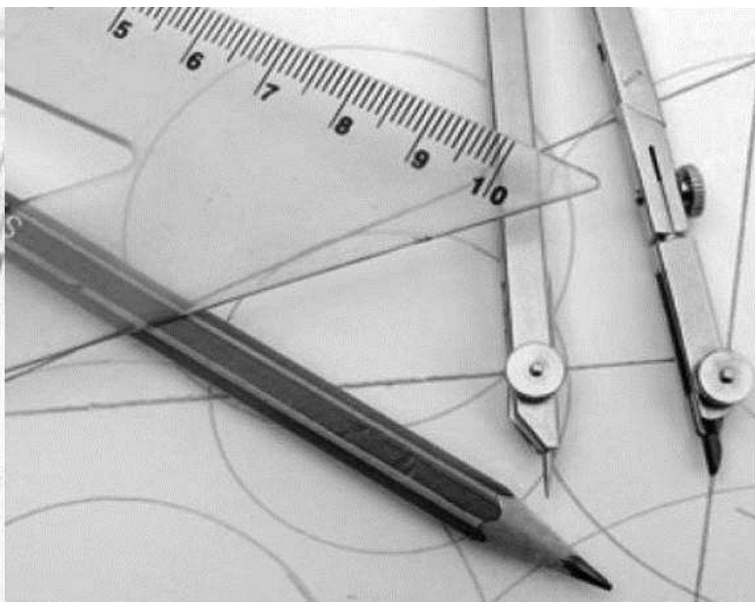
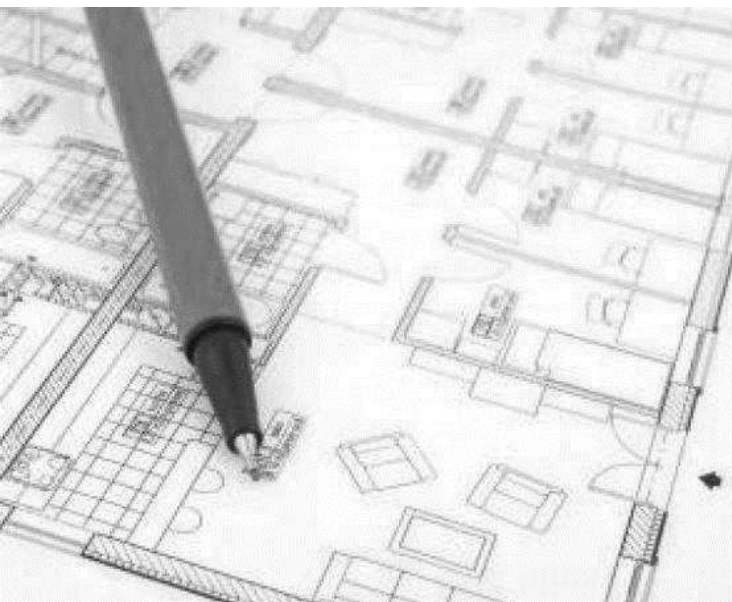
**ОБРАЗОВАНИЕ:** (2001-2012г) Средняя школа Лицей №103 г. Железногорска с углубленным изучением математики и физики (2001-2009г) Музыкальная школа, класс фортепиано (2007-2011г) ДХШ повышенный уровень (2001-2007г) Детская школа искусств имени М.П. Мусорского.

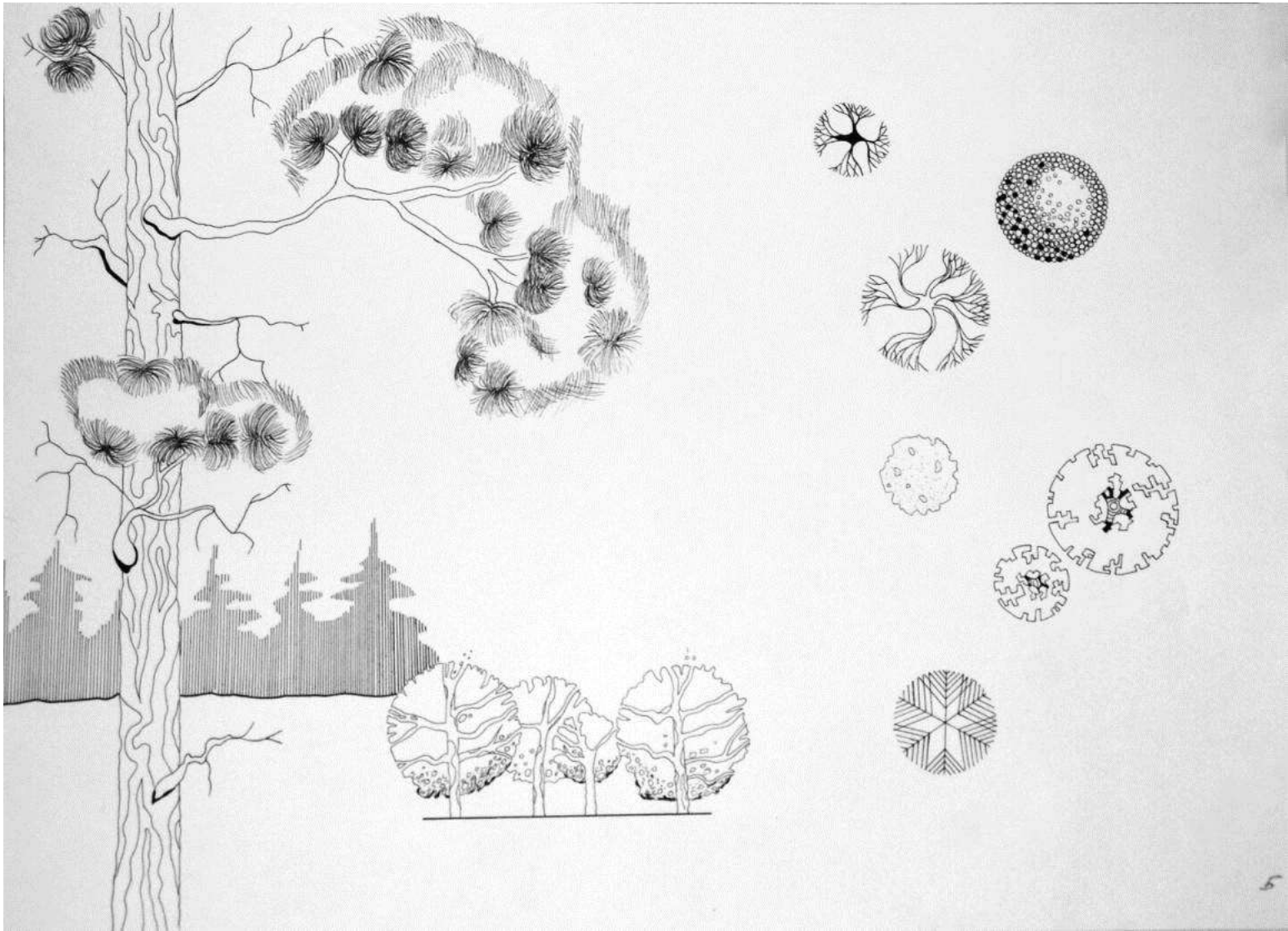
**ЗНАНИЕ КОМПЬЮТЕРНЫХ ПРОДУКТОВ:**  
Adobe Photoshop, Microsoft Office: Microsoft Exel, Microsoft Power Point, Word.

**ЛИЧНЫЕ КАЧЕСТВА:** Активность, умение работать в команде, целеустремленность, креативность.

**ХОБИ:** Фотография, спорт(баскетбол), hand made.

# АРХИТЕКТУРНОЕ ПРОЕКТИРОВАНИЕ





Линейная графика  
Антураж  
30x40  
Бумага, тушь, рапитограф

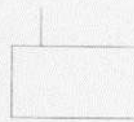
# ПОСТРОЕНИЕ АРХ. ОБЛОМОВ И ЭНТАЗИСА



ПОДС



ПОЛОЧКА



ПАЦИТ



ВАЛ



ПРЯМОЙ И ОБРАТНЫЙ  
ЧЕТВЕРТНОЙ ВАЛ



ПРЯМОЙ И ОБРАТНЫЙ  
ВЫДУВША



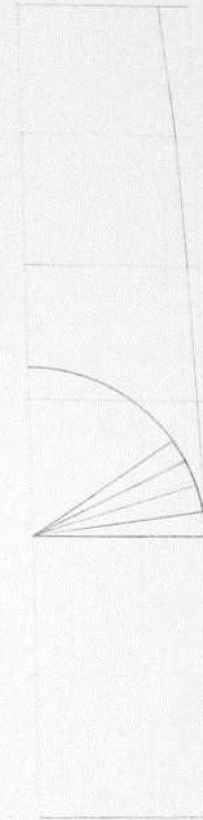
ПРЯМОЙ И ОБРАТНЫЙ  
КАБЛУЧОК



ПРЯМОЙ И ОБРАТНЫЙ  
ГУСЕК



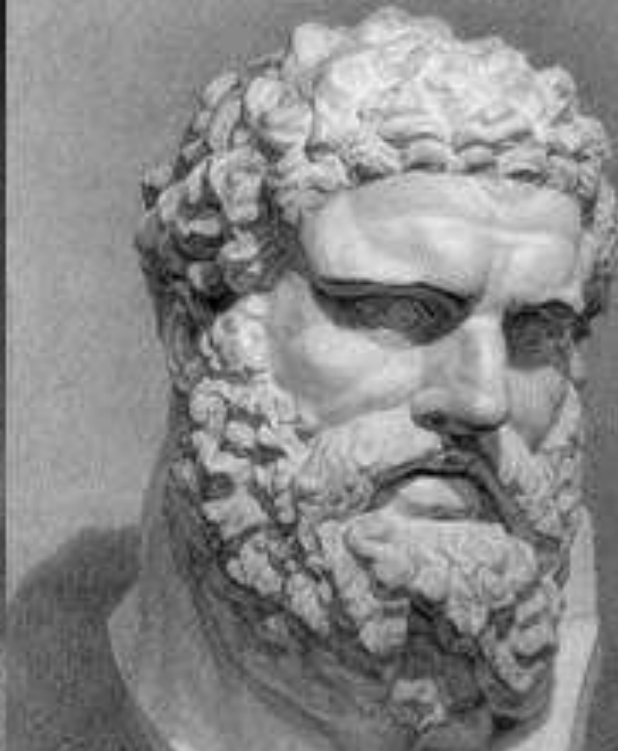
СКОЦА

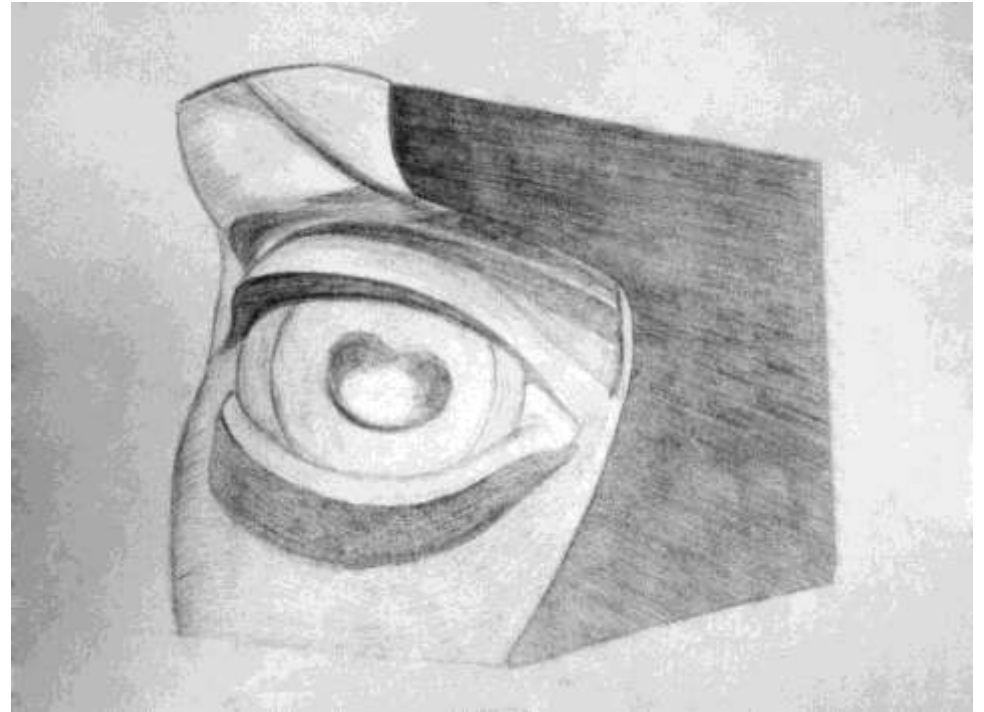
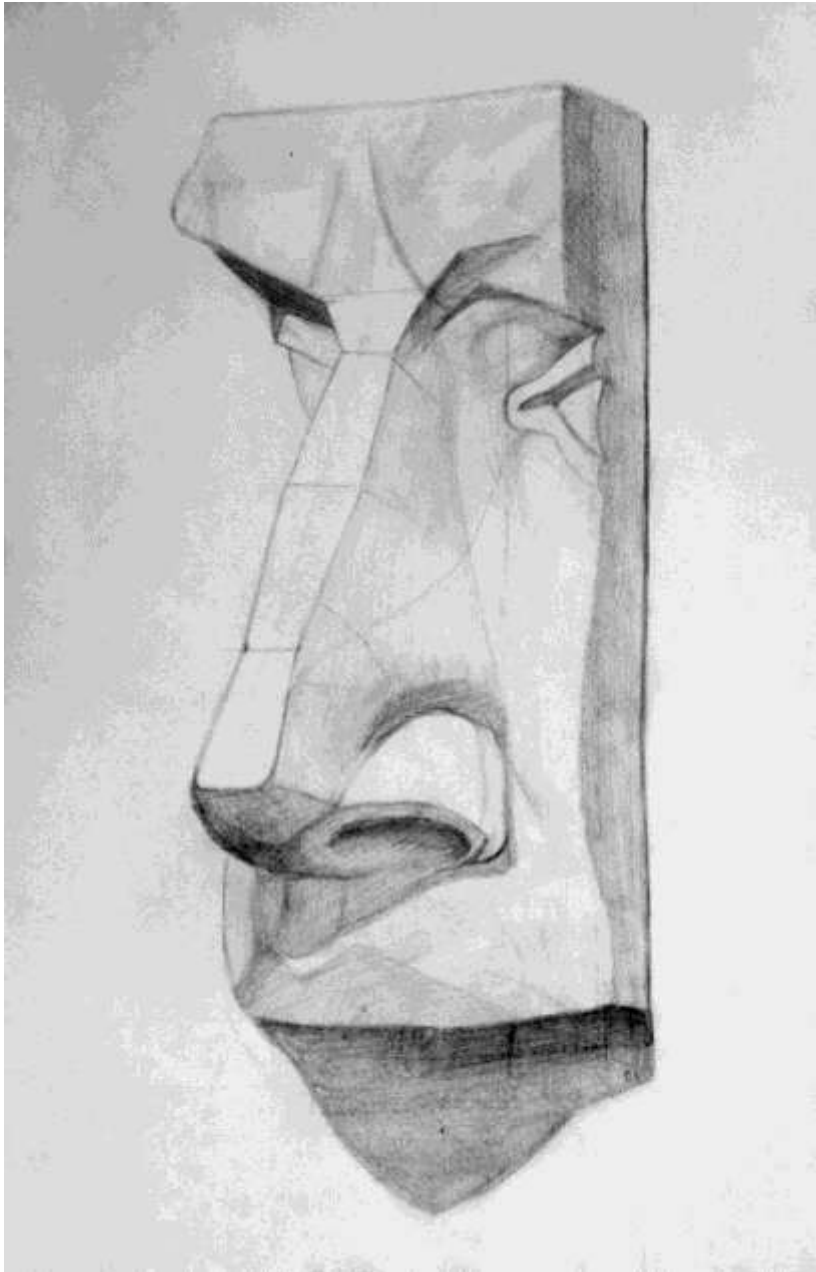


ЭНТАЗИС

Построение архитектурных  
обломов и энтазиса  
30x40  
Бумага, карандаш

# АРХИТЕКТУРНЫЙ РИСУНОК



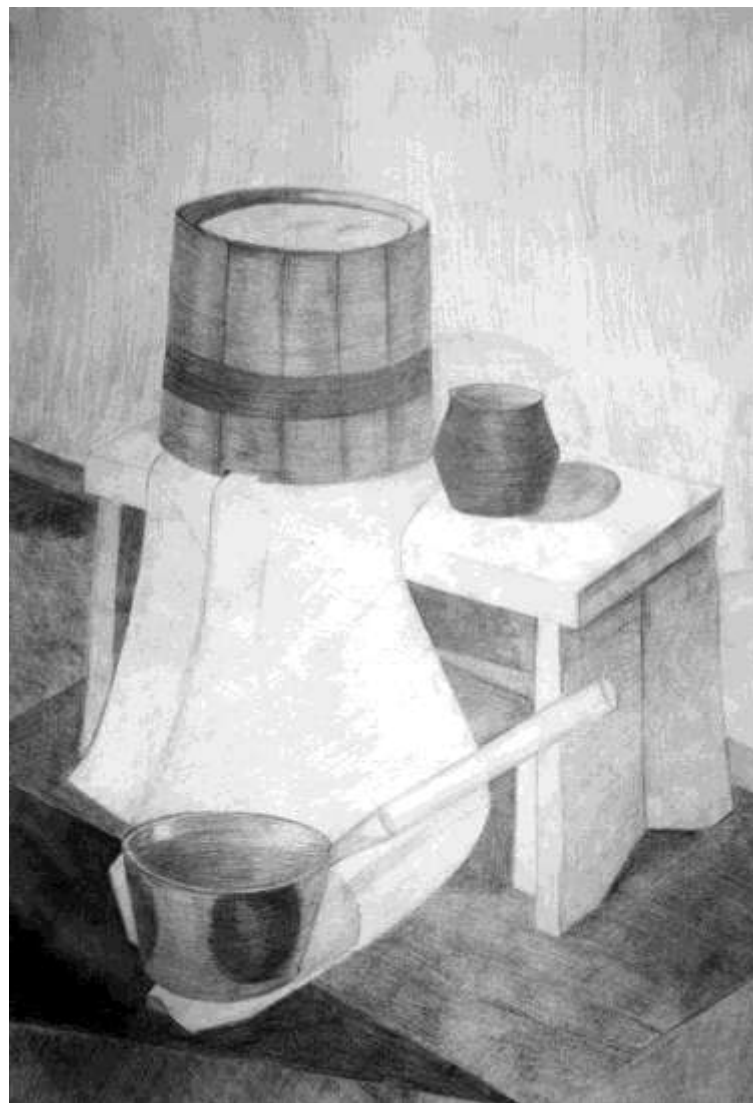
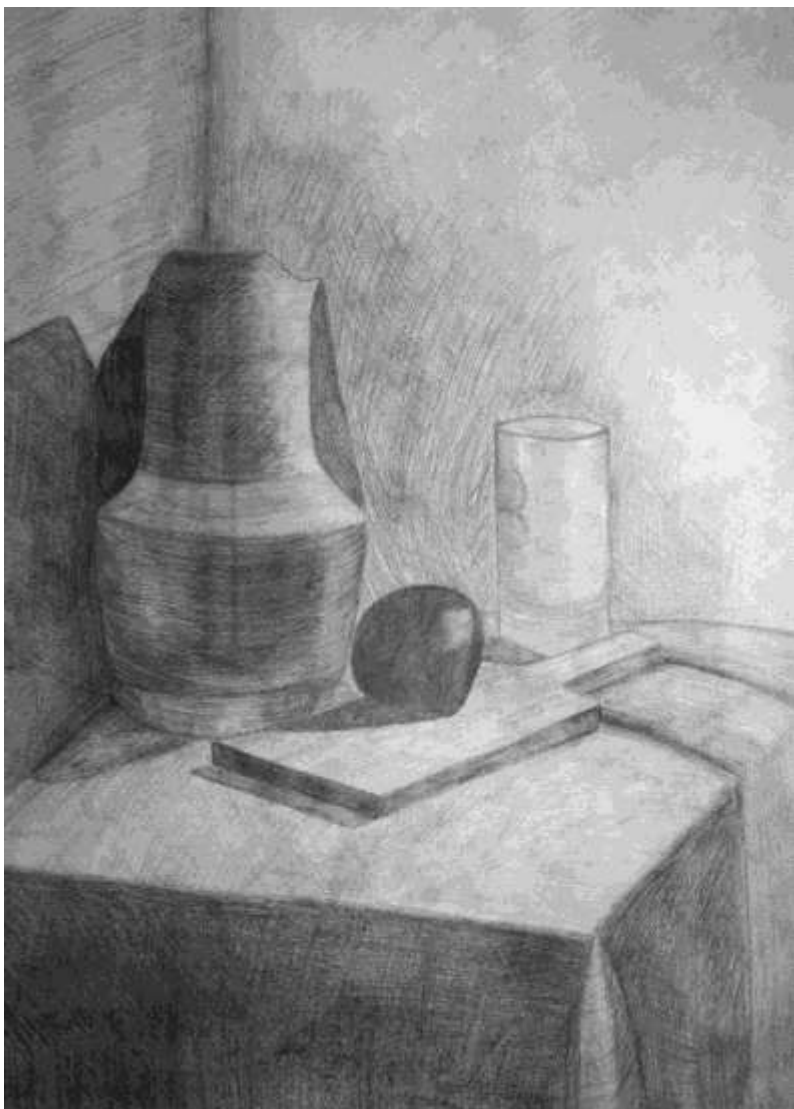


Части лица Давида  
Бумага, карандаш



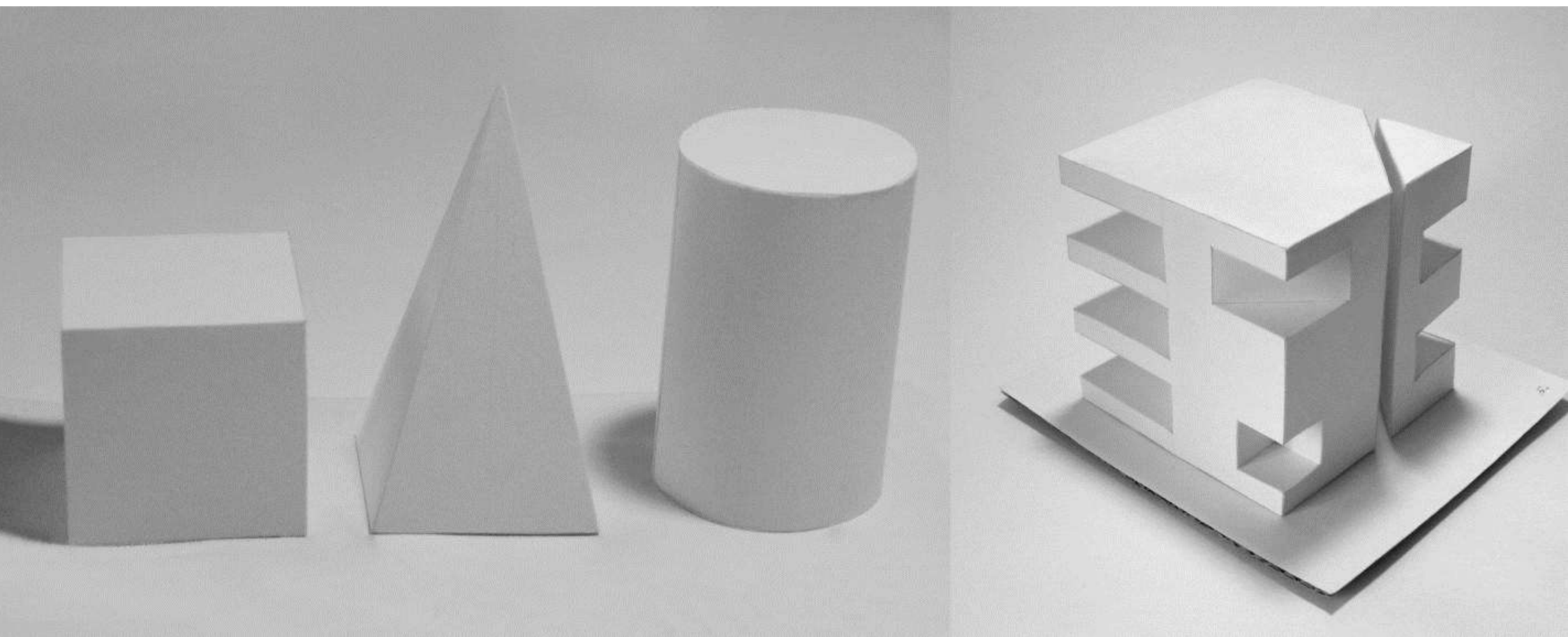


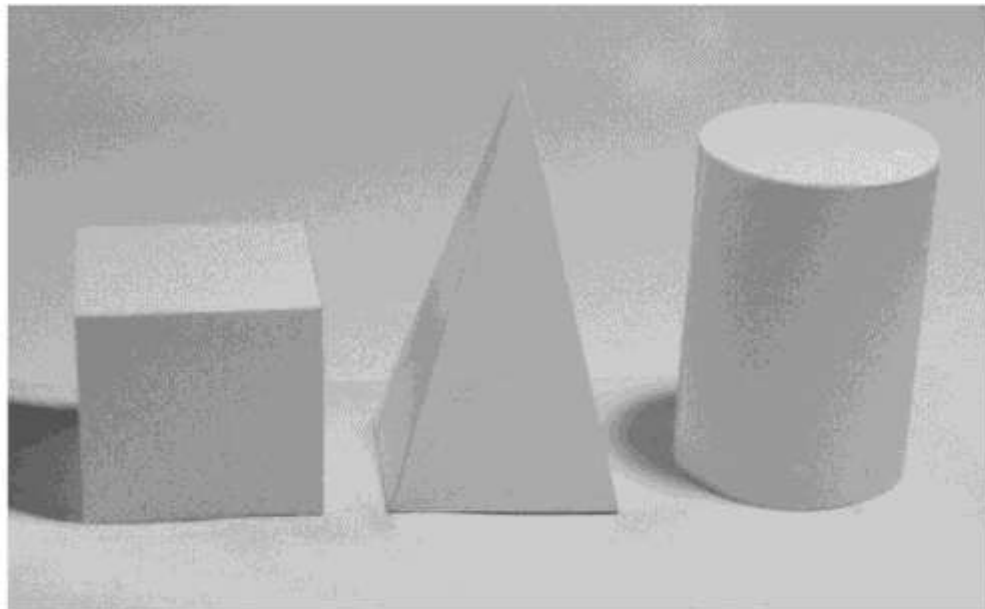
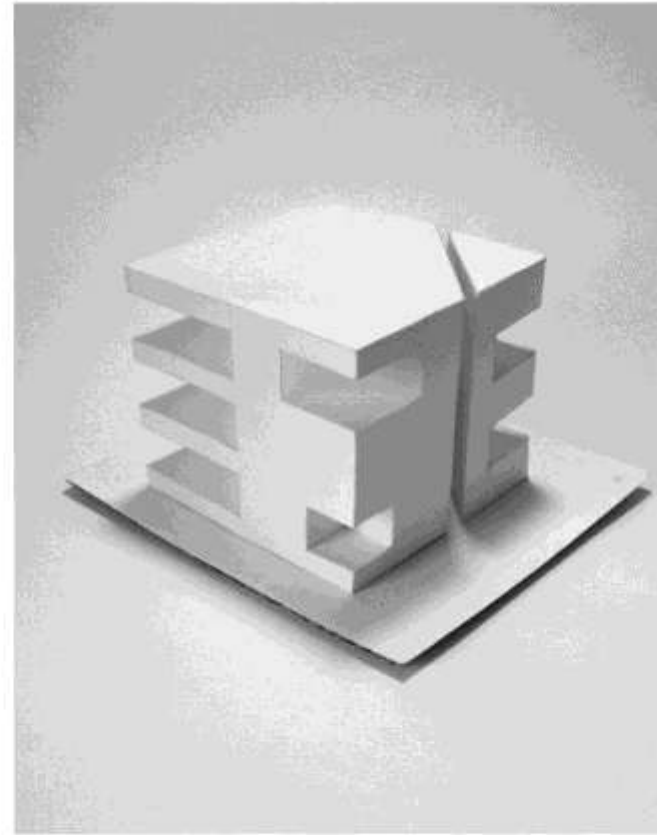
Гипсовая голова  
420x529  
Бумага, карандаш



Постановочные композиции  
420x529  
Бумага, карандаш

# КОМПОЗИЦИОННОЕ МОДЕЛИРОВАНИЕ





Трансформированный куб  
Макет цилиндра, куба, пирамиды  
Бумага, картон, клей

# ЖИВОПИСЬ





Натюрморт из овощей  
Бумага, акварель  
420x594



Постановочная композиция  
Бумага, акварель  
420x430

- Баталова Н.С.** доцент кафедры «Основы архитектурного проектирования», ведущий преподаватель архитектурно-проектных дисциплин; опытный педагог, выпускница первого потока архитектурной специальности в Красноярске; исследует проблемы значения и роли детали в историческом и современном развитии архитектуры; член Союза архитекторов России, Заслуженный педагог Красноярского края
- Дубенкова Т.Ю.** доцент кафедры «Основы архитектурного проектирования»
- Аванова В.Р.** ассистент кафедры «Основы архитектурного проектирования»
- Грязнухин А.Г.** кандидат исторических наук, доцент
- Устюгова Л.А.** старший преподаватель кафедры "Геометрическое моделирование и компьютерная графика"
- Супрун Л.И.** заведующая кафедрой «Геометрическое моделирование и компьютерная графика», кандидат технических наук, доцент; ведущий лектор и преподаватель дисциплин блока начертательной геометрии и черчения; автор-разработчик учебно-методических пособий, учебных программ и куратор комплекса дисциплин блока начертательной геометрии и черчения; опытный педагог – от истоков архитектурного образования в Красноярске
- Усикова С.Е.** доцент кафедры «Геометрическое моделирование и компьютерная графика», кандидат технических наук; ведущий лектор и преподаватель дисциплин блока начертательной геометрии и черчения; автор-разработчик учебно-методических пособий, учебных программ комплекса дисциплин блока начертательной геометрии и черчения; опытный педагог – от истоков архитектурного образования в Красноярске
- Сорокин А.В.** профессор кафедры "Архитектурное проектирование" ИАиД СФУ, член Союза художников России
- Шачнева В.Г.** старший преподаватель кафедры "Рисунок, живопись и скульптура"
- Чередова Е.В.** старший преподаватель кафедры "Рисунок, живопись и скульптура"
- Симанженкова Т.К.** доцент кафедры «Архитектурное проектирование», кандидат философских наук, искусствовед; автор-разработчик учебных лекционных курсов по проблемам взаимодействий религиозной культуры и зодчества, интерпретаций народных традиций в дизайне современного костюма.