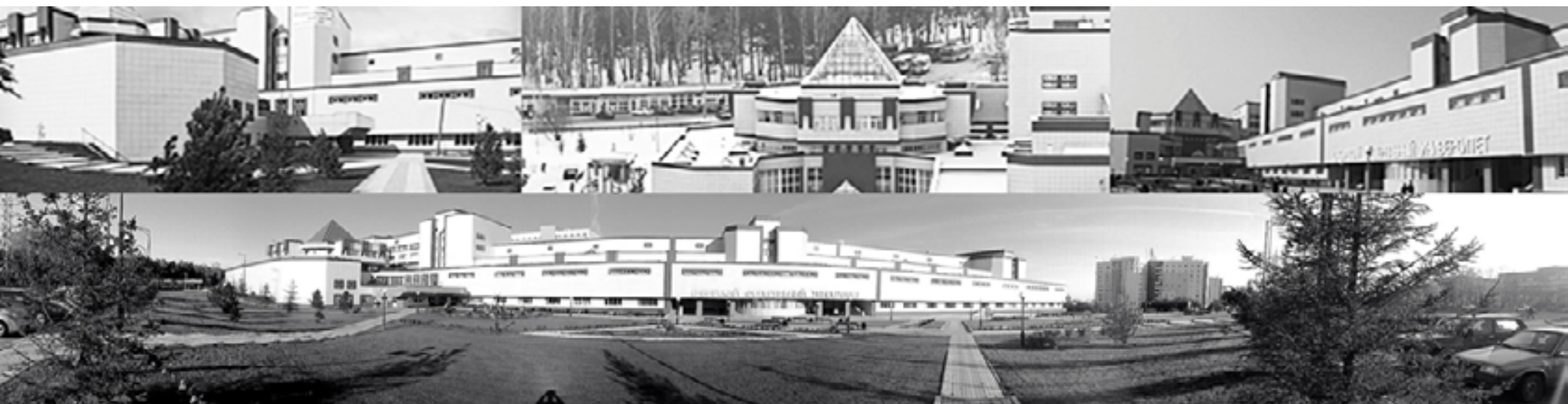




ИНСТИТУТ АРХИТЕКТУРЫ  
И ДИЗАЙНА

Специальность:  
Архитектура (бакалавриат)  
270100.62  
АФ 12-13

МИТЮКОВА АНАСТАСИЯ



## **О СЕБЕ:**

### **ДАТА РОЖДЕНИЯ:**

01. 08. 1995 г.

### **ОБРАЗОВАНИЕ:**

г. Енисейск, школа №1 им. И. П. Кытманова  
ДХШ г. Енисейска, ДМШ г. Енисейска

### **ПРОФЕССИОНАЛЬНЫЕ НАВЫКИ:**

Владение английским языком на уровне preintermediate,  
умение работать в команде, коммуникабельность, умение творчески  
подходить к работе, ответственность

### **ОПЫТ РАБОТЫ:**

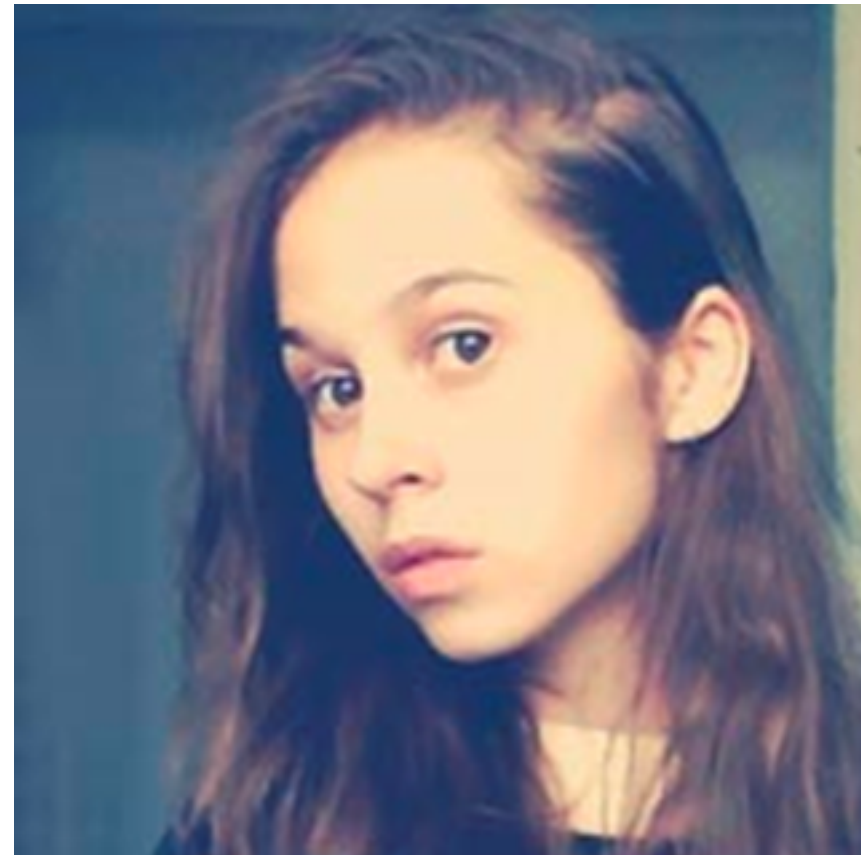
«Мандарин», г. Енисейск, занималась редактированием фотографий и  
печатью на  
различных вещах (кружки, футболки, магниты, пазлы...)

### **УЧАСТИЕ В ПРЕКТНОЙ ДЕЯТЕЛЬНОСТИ:**

2011 г. «Одаренные дети Красноярья», участник;  
XXI Международный смотр-конкурс лучших дипломных проектов по  
архитектуре и  
дизайну

### **ЗНАНИЕ КОМПЬЮТЕРНЫХ ПРОДУКТОВ:**

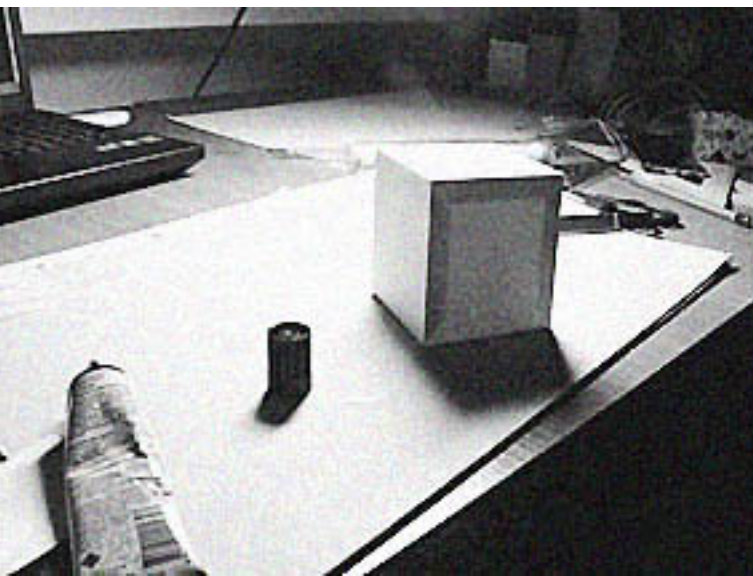
Свободное владение Windows, MicrosoftOffice, Excel, PowerPoint,  
Movie Maker, Paint Tool Sai, Mozilla Fire Fox, Safari, Google Chrome,  
Opera, iTunes, Skype,  
ICQ, BambooDock владение программой Adobe PhotoShop,  
владение графическим планшетом Wacom



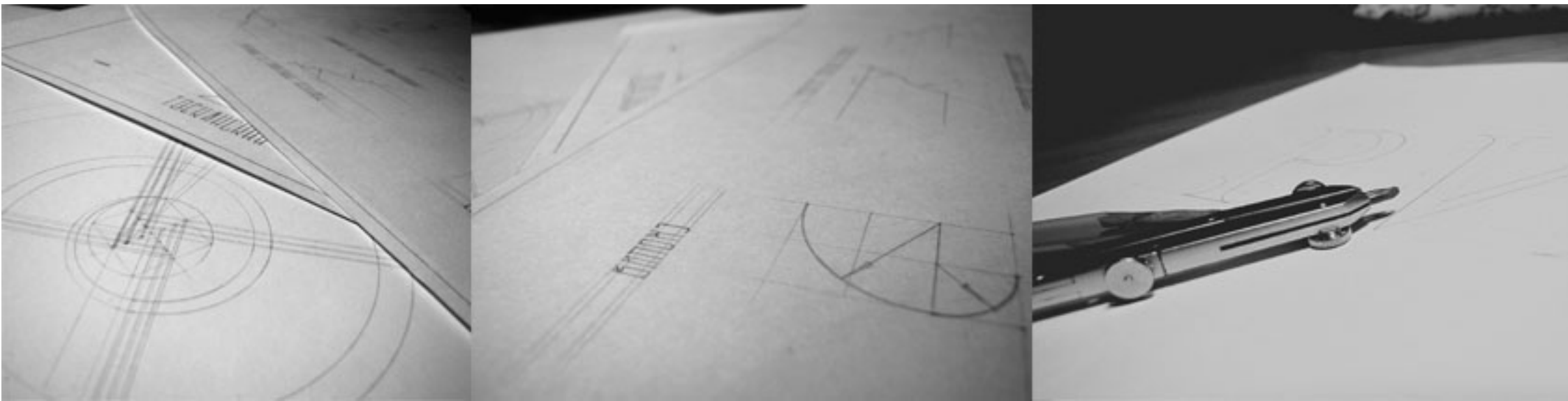
**МИТЮКОВА АНАСТАСИЯ**

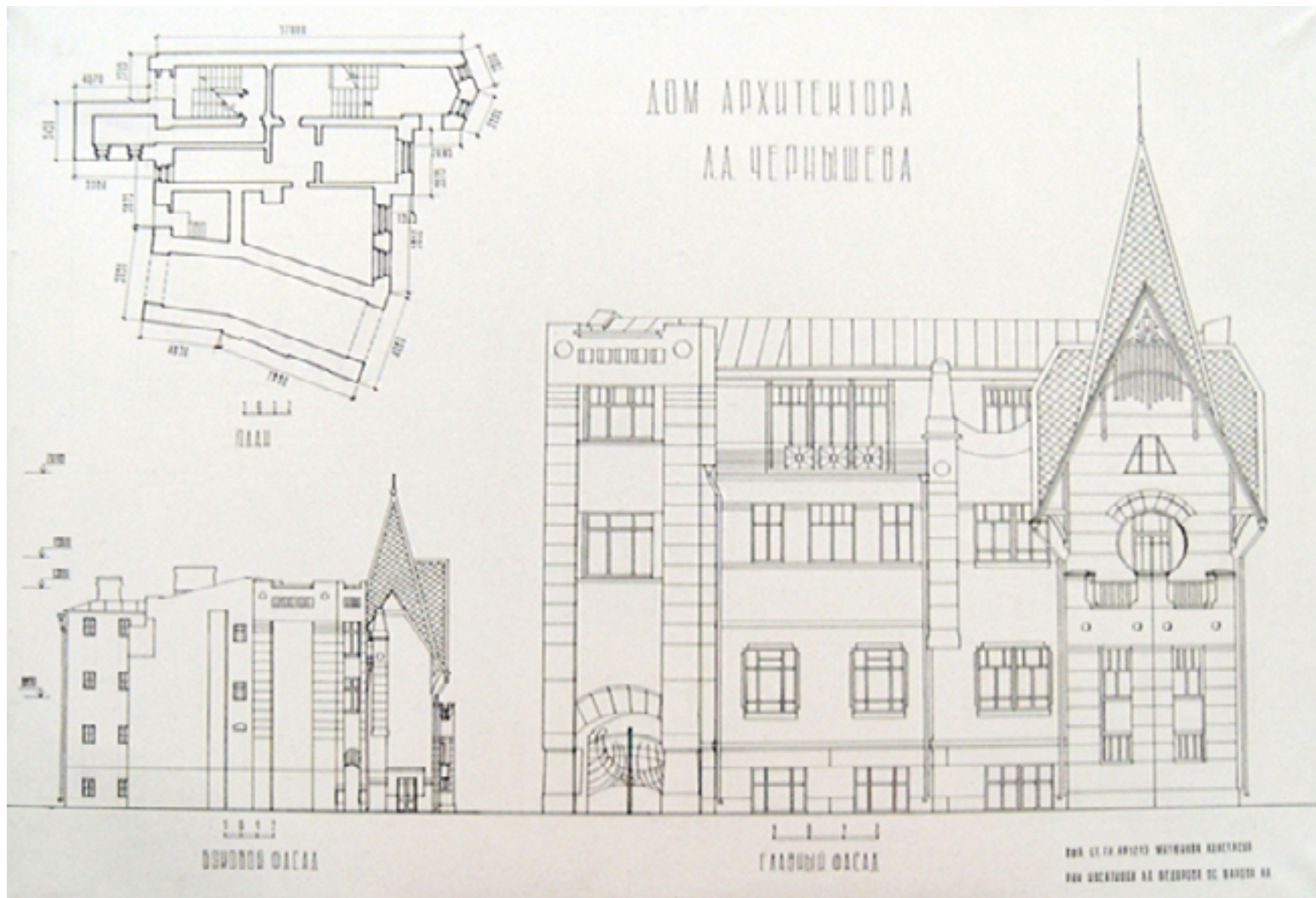
- АРХИТЕКТУРНОЕ ПРОЕКТИРОВАНИЕ
- КОМПОЗИЦИОННОЕ МОДЕЛИРОВАНИЕ
- АРХИТЕКТУРНЫЙ РИСУНОК

## РАЗДЕЛЫ

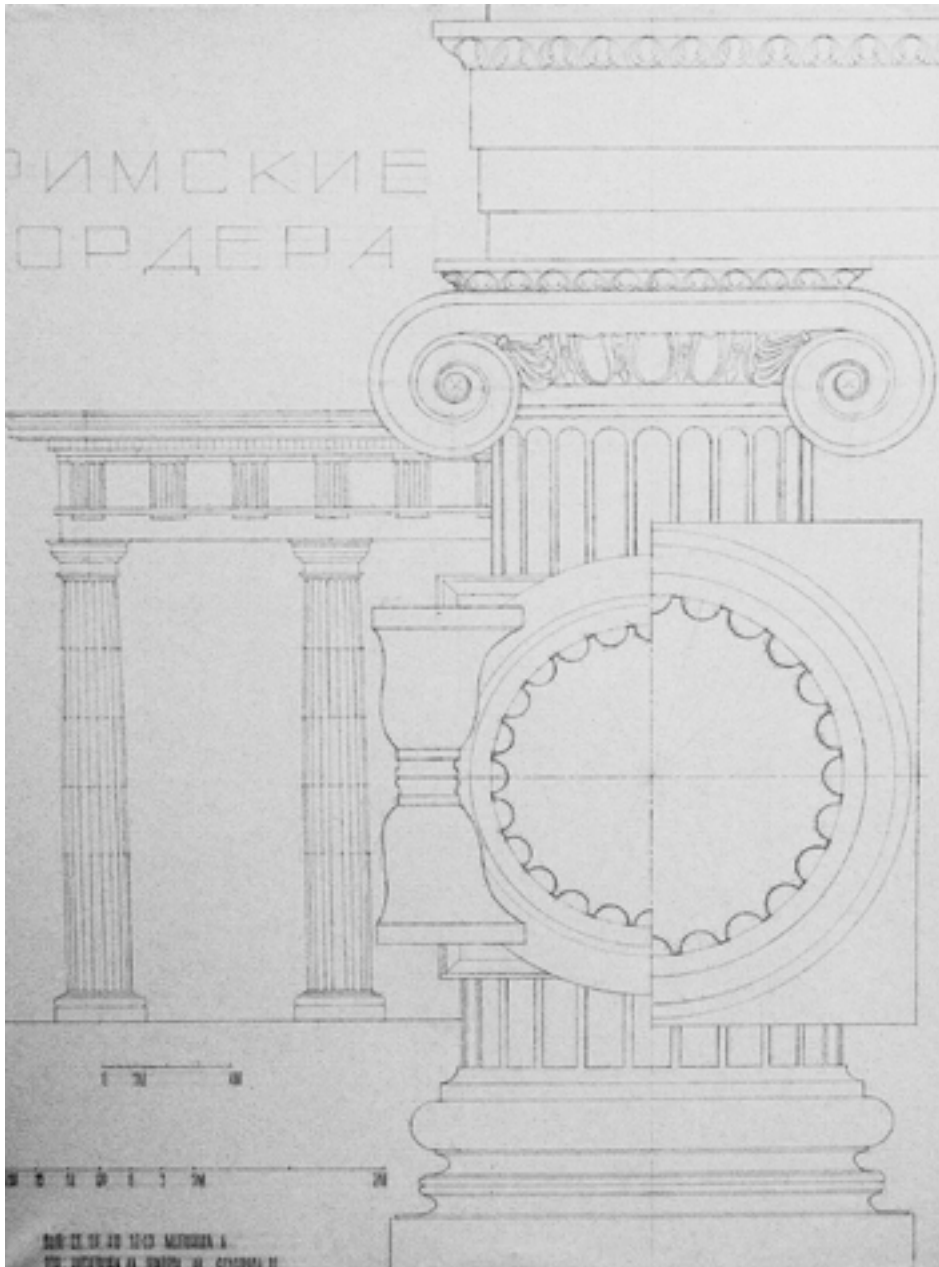


# АРХИТЕКТУРНОЕ ПРОЕКТИРОВАНИЕ





Проект №1 «Дом Архитектора Л. А. Чернышева»  
(55 x 75, бумага, рапидограф)  
ул. Марковского 21, 1912 г.  
г. Красноярск,

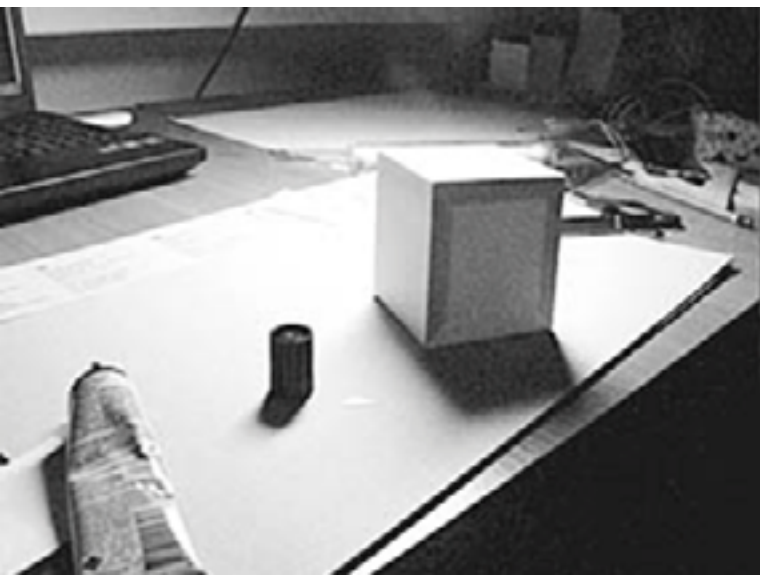


Проект №2 «Римские ордера»  
(50 x 40, бумага, карандаш)  
Ионический ордер, Дорическая колоннада  
Фрагмент (Ионическая Капитель: Волюта)

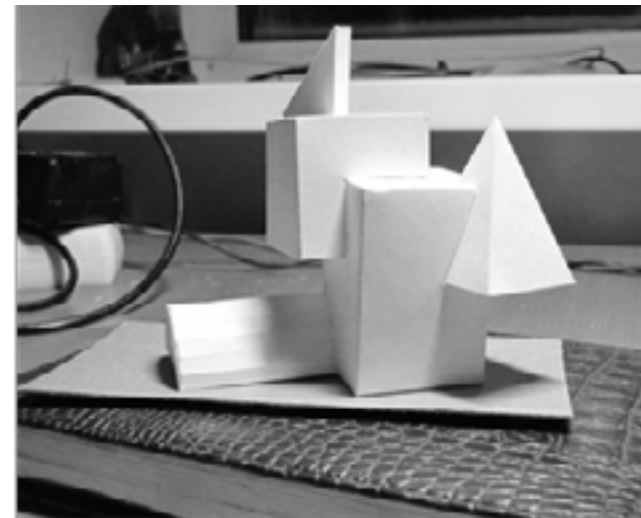
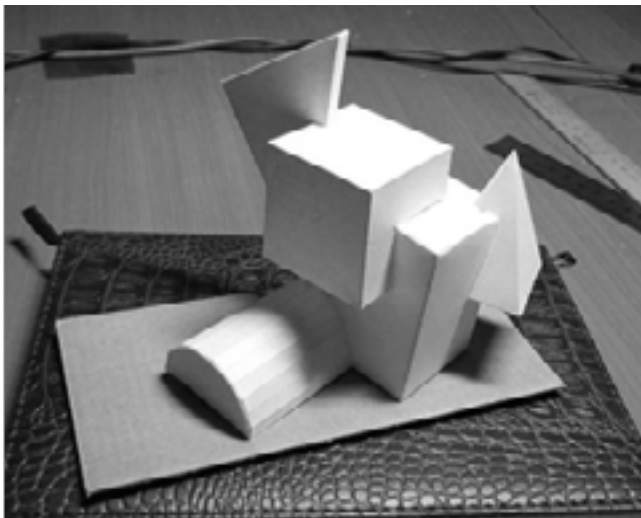
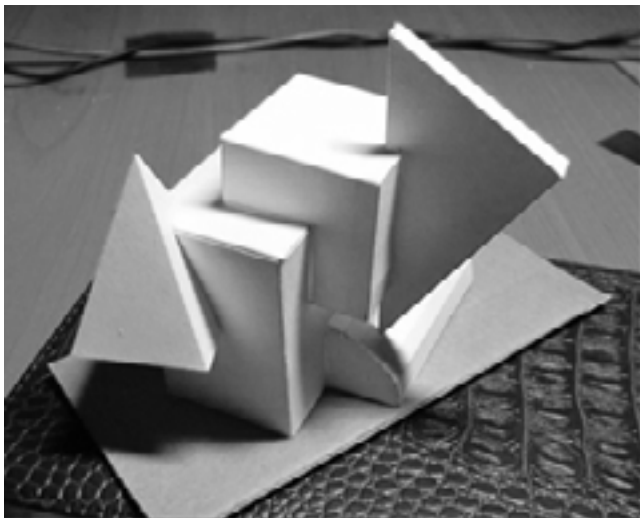


Антураж (29,7 x 42, бумага, рапидограф)

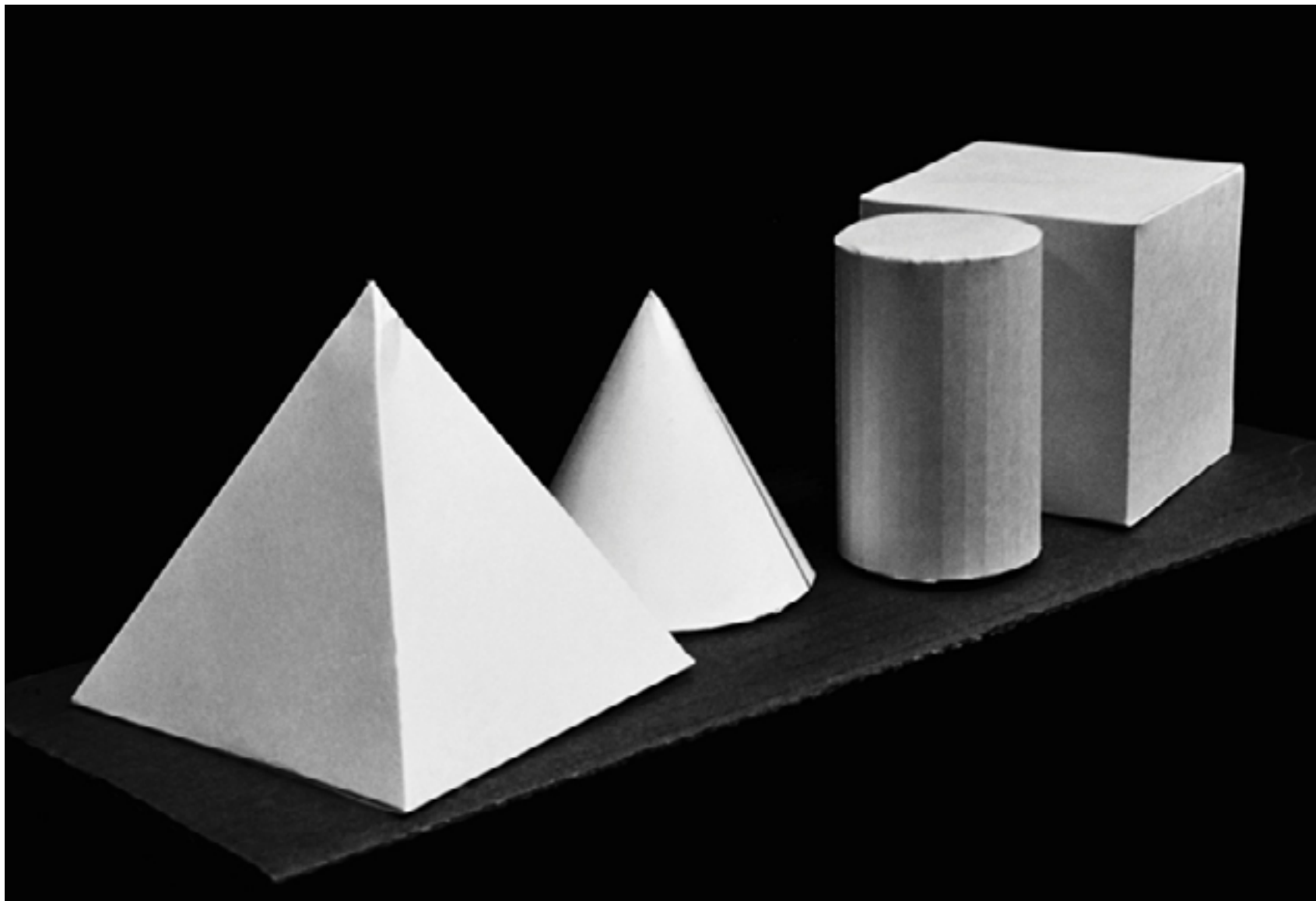
# КОМПОЗИЦИОННОЕ МОДЕЛИРОВАНИЕ



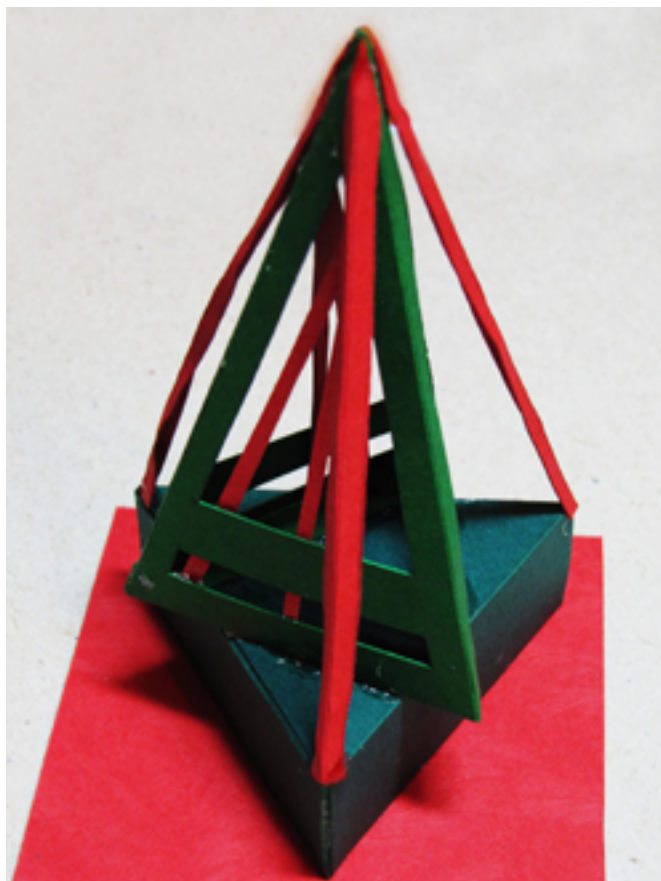
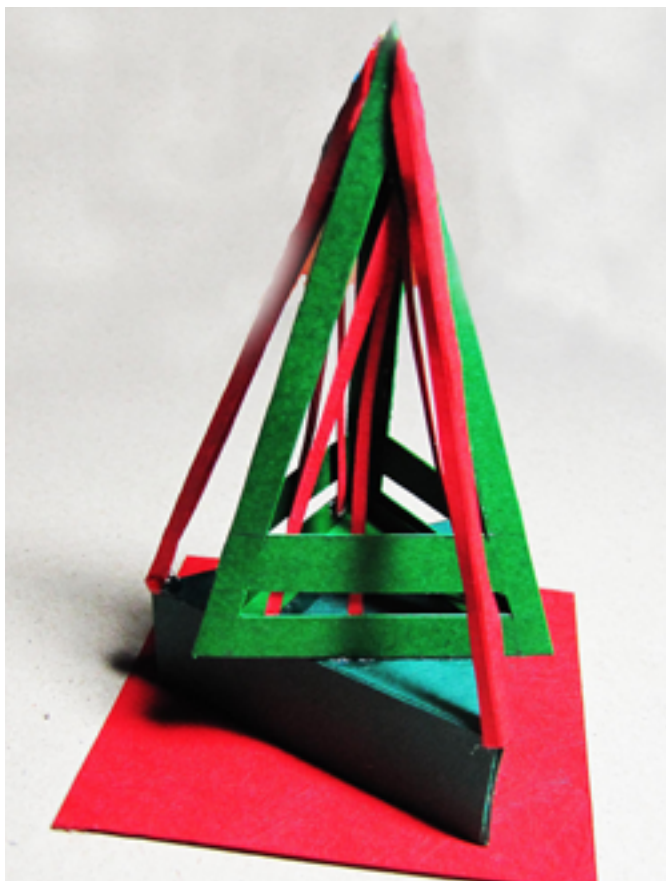




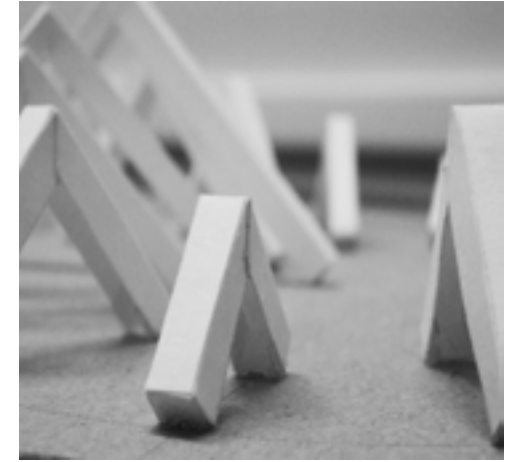
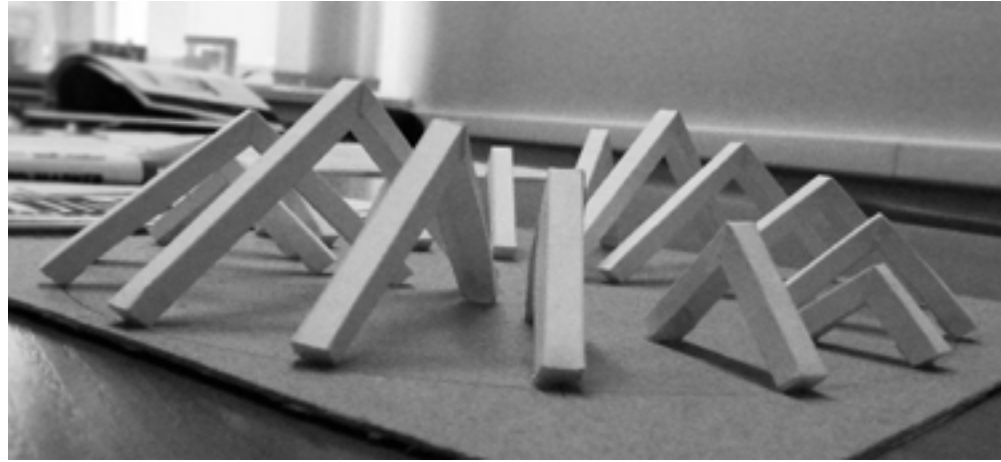
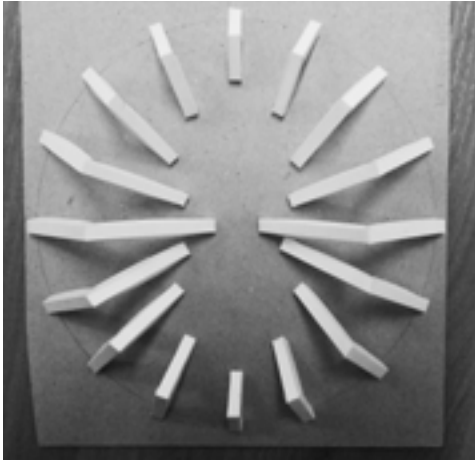
Композиция из геометрических тел  
(врезки) (клей, бумага, картон)  
Четырехгранная пирамида, цилиндр,  
параллелепипед, куб, треугольная плита



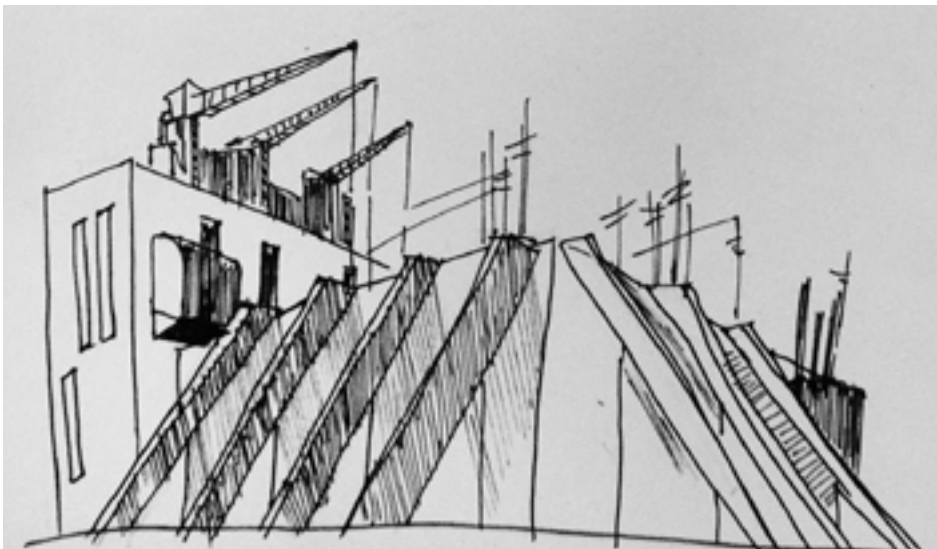
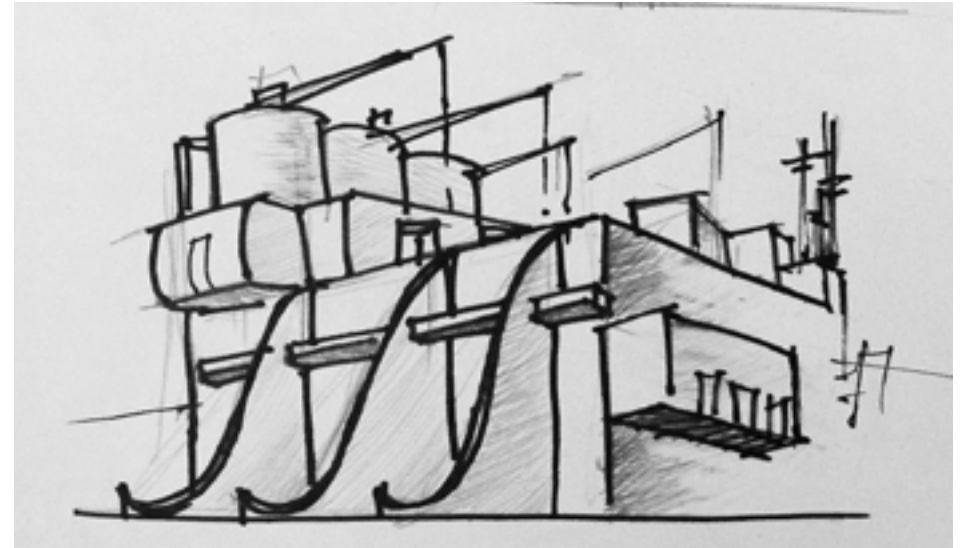
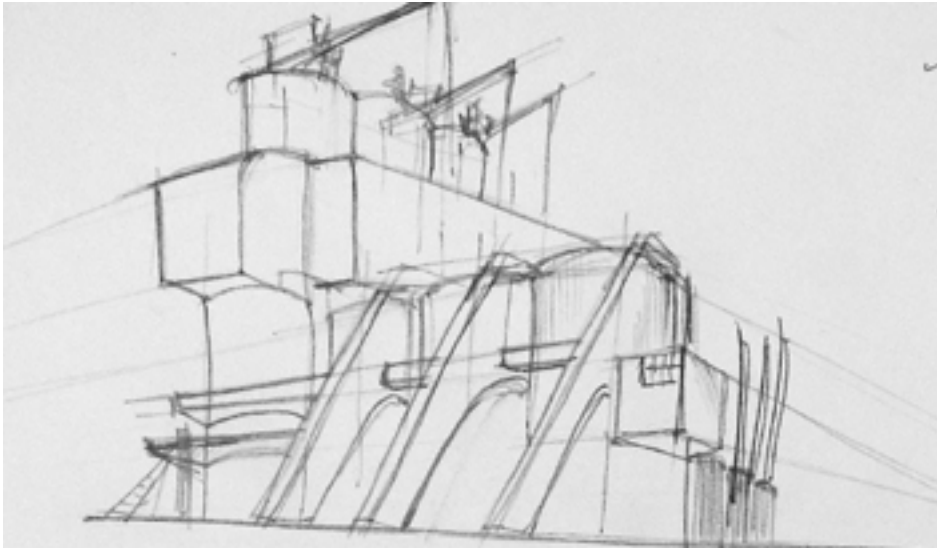
Геометрические тела:  
Четырехгранная пирамида,  
конус, цилиндр, куб (клей,  
бумага)



Творческое задание  
Архитектурная ёлка  
(клей, цветной картон)



Ритмический ряд (бумага, клей);  
Масштабирование элементов  
(от большего  
к меньшему и от меньшего к боль-  
шему),  
расстояние между элементами  
одинаковое,  
но сходятся к центру окружности, по  
которой  
они расположены



Модификации – упражнение  
(29,7 x 21, Бумага, карандаш,  
маркер черный);  
Видоизменение одного и того  
же фасада сооружения

## АРХИТЕКТУРНЫЙ РИСУНОК



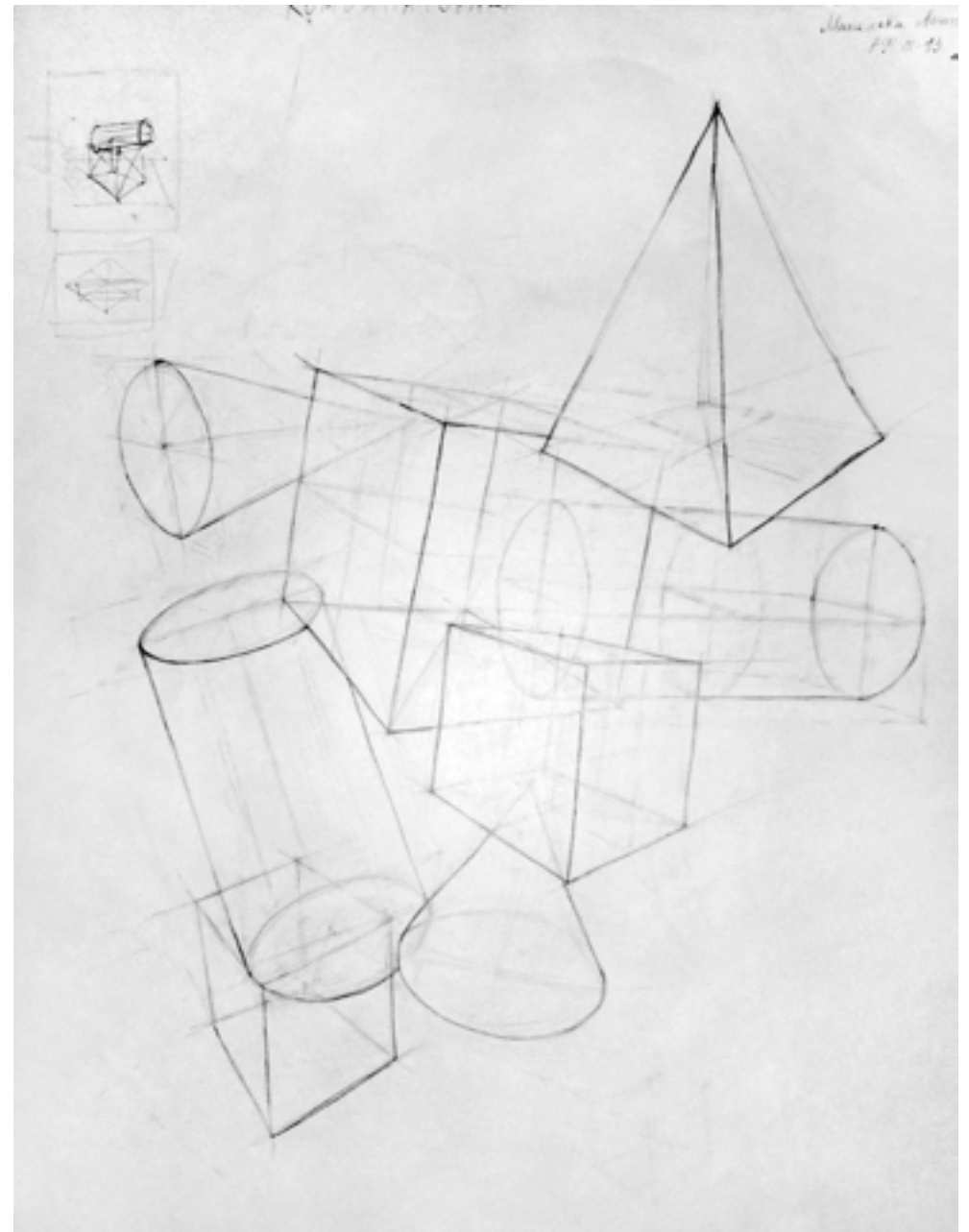
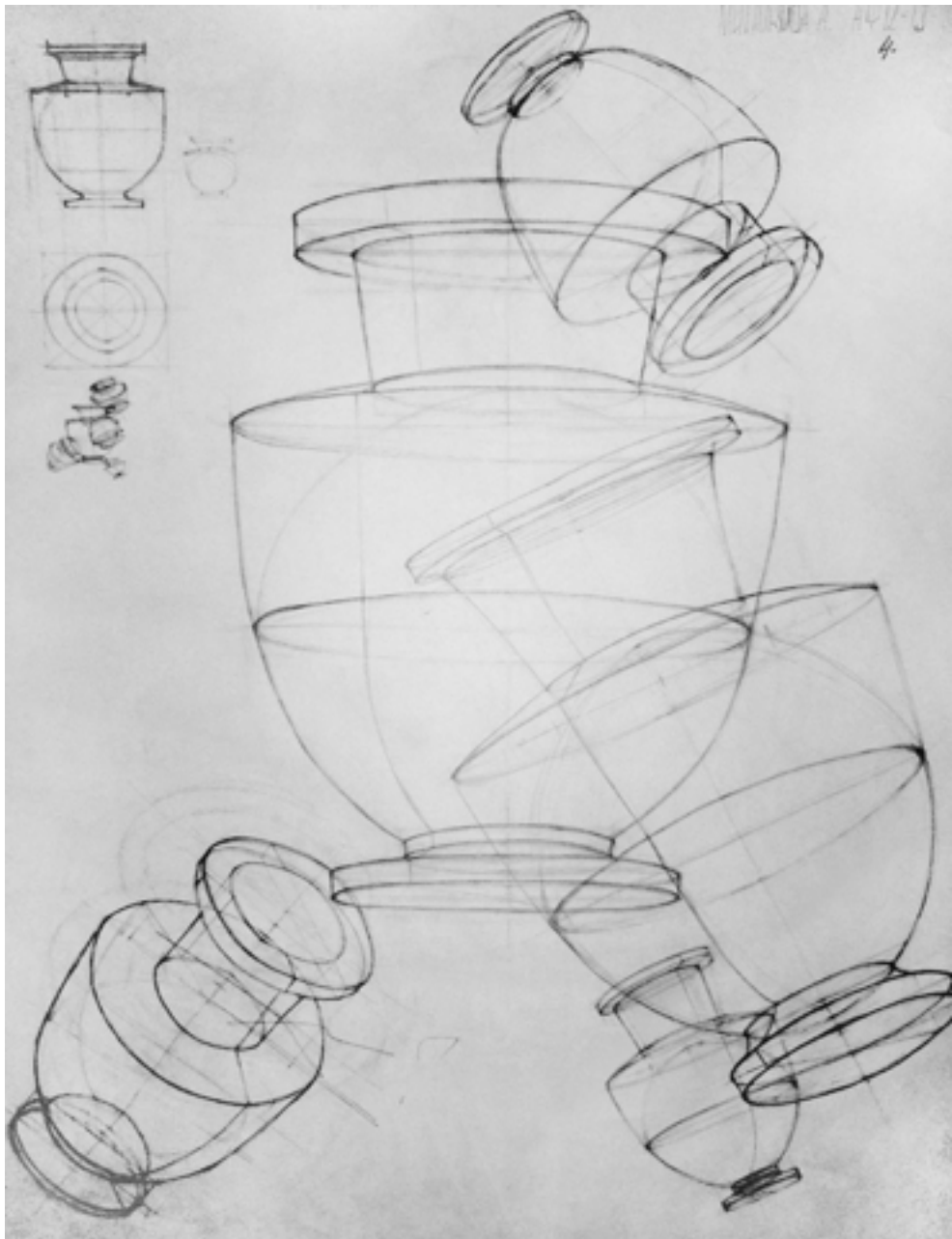
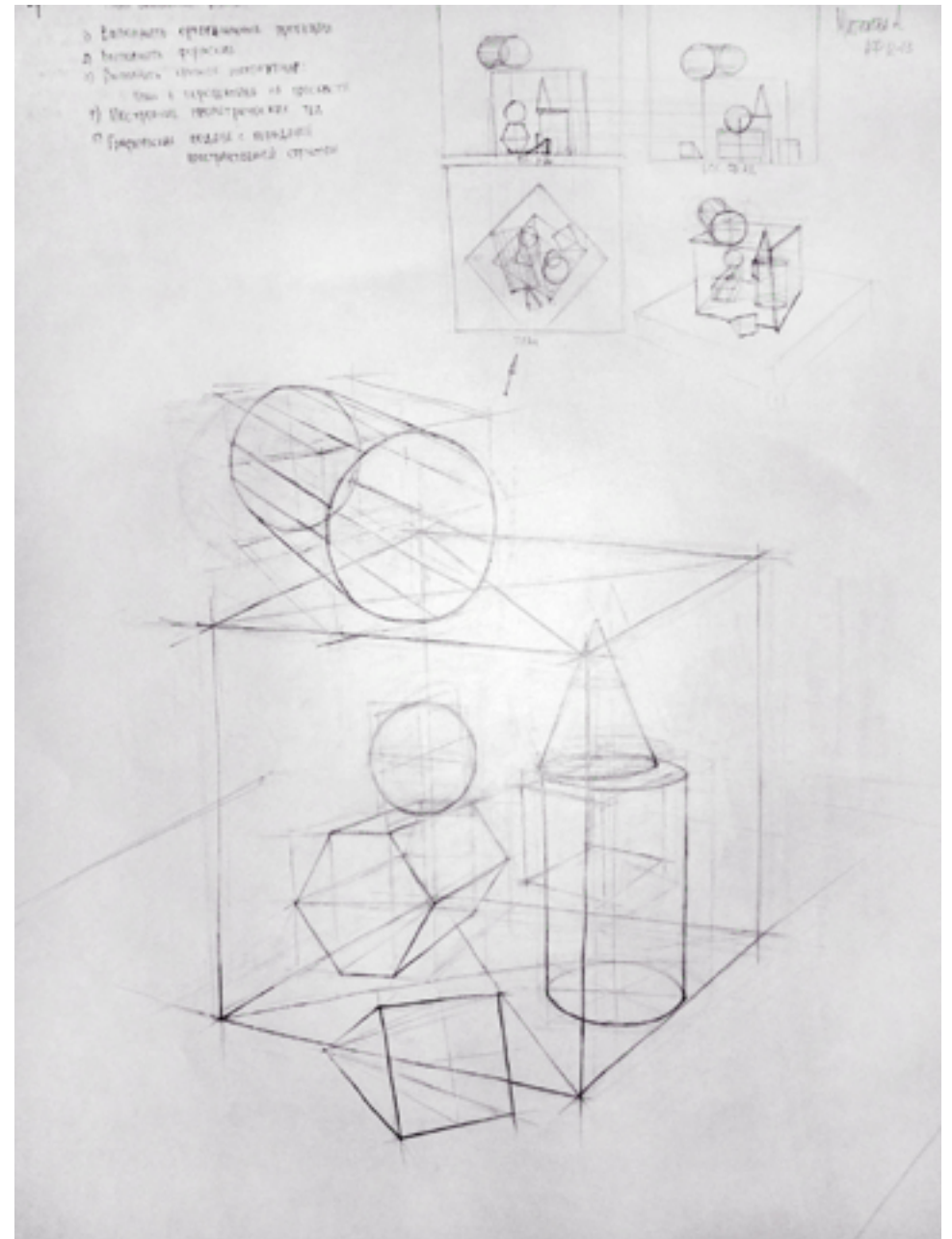
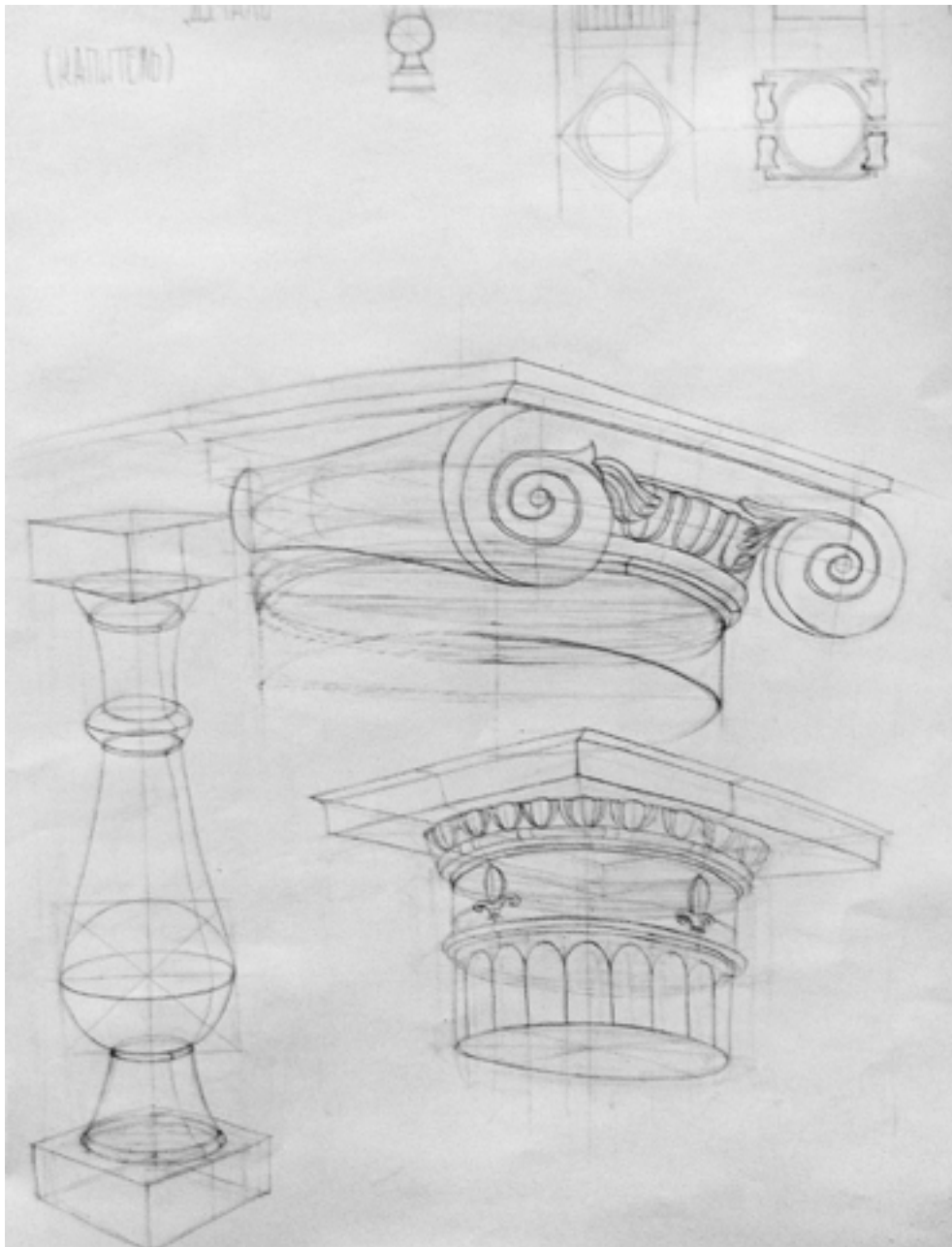


Рисунок Архитектурной Вазы  
Комбинаторика  
(42 x 59,4, бумага, карандаш)



Рисунок гипсовой головы (42 x 59,4, бумага, карандаш)





Постановка  
Архитектурная деталь (Капитель)  
(бумага, карандаш, 42 x 59,4)