



Специальность:
Архитектура (бакалавриат)
270100.62
АФ 12-13

АНТОНОВА ЕКАТЕРИНА



О СЕБЕ:

Родилась 24 декабря 1994 года в г. Красноярск

ОБРАЗОВАНИЕ:

2001-2012 МАОУ Гимназия № 13

2010-2012 Малая архитектурная академия при СФУ

ПРОФЕССИОНАЛЬНЫЕ НАВЫКИ: владение английским языком, умение работать в команде

ОПЫТ РАБОТЫ:-

СТАЖИРОВКА:-

УЧАСТИЕ В ПРОЕКТНОЙ ДЕЯТЕЛЬНОСТИ:-

ЗНАНИЕ КОМПЬЮТЕРНЫХ ПРОДУКТОВ: Microsof Office Word, Excel, Adobe Photoshop, PowerPoint

ПРОСЛУШАННЫЕ ТРЕНИНГИ, СЕМИНАРЫ И КУРСЫ: Малая архитектурная академия при СФУ (2 года); лекция и мастер-класс профессора архитектуры (МАРХИ) О.Р. Мамлеева "Об архитектуре педагогике и жизни"

ИНТЕРЕСЫ И ХОББИ: рисунок, современная хореография, сноуборд, фотография



АНТОНОВА ЕКАТЕРИНА

АРХИТЕКТУРНОЕ ПРОЕКТИРОВАНИЕ

АРХИТЕКТУРНЫЙ РИСУНОК

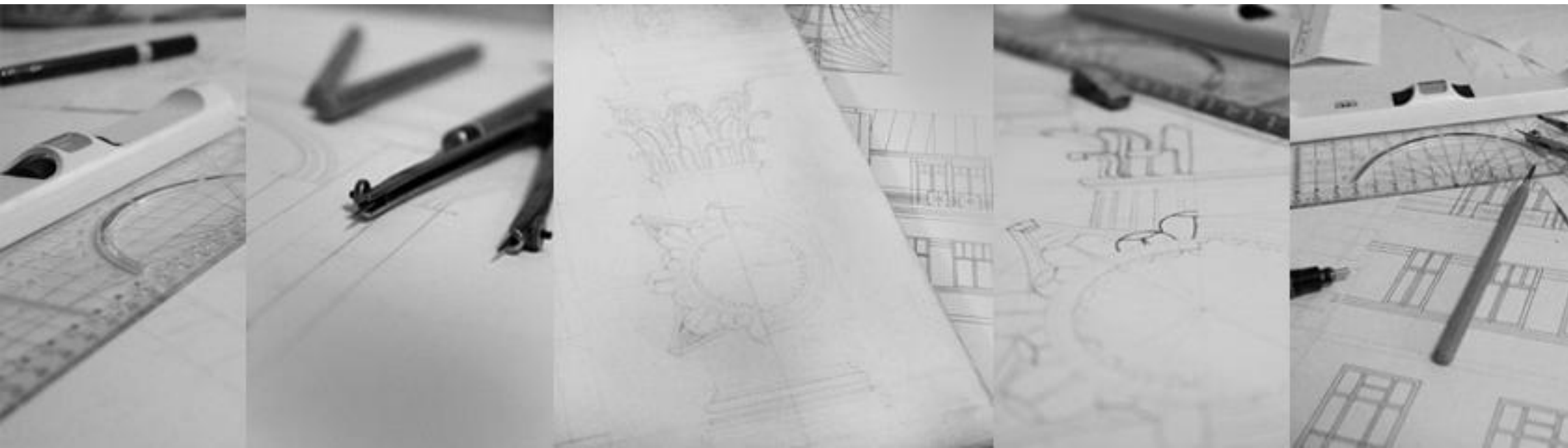
КОМПОЗИЦИОННОЕ МОДЕЛИРОВАНИЕ

ОСНОВЫ КОМПЬЮТЕРНЫХ ТЕХНОЛОГИЙ

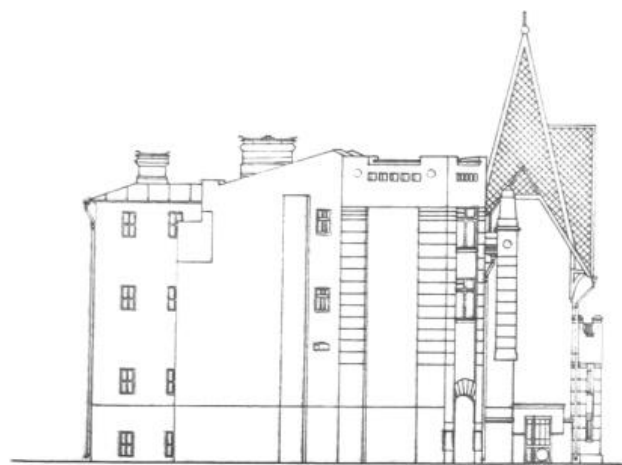
РАЗДЕЛЫ



АРХИТЕКТУРНОЕ ПРОЕКТИРОВАНИЕ

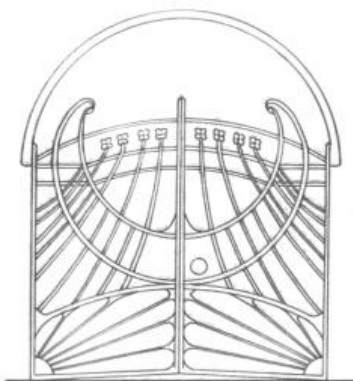


ДОМ АРХИТЕКТОРА ЧЕРНЫШЕВА

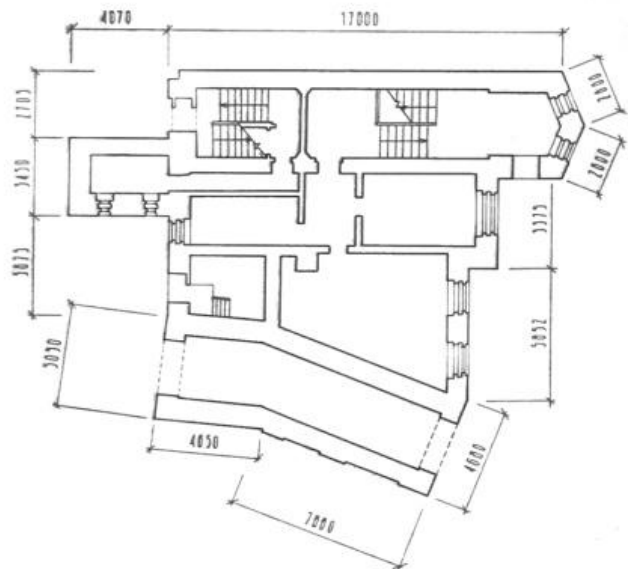


БОКОВОЙ ФАСАД

К 20.105
К 13.000
К 12.000
К 0.620
К 0.200



РЕШЕТКА ВОРОТ 1:2М



ПЛАН

1:2М

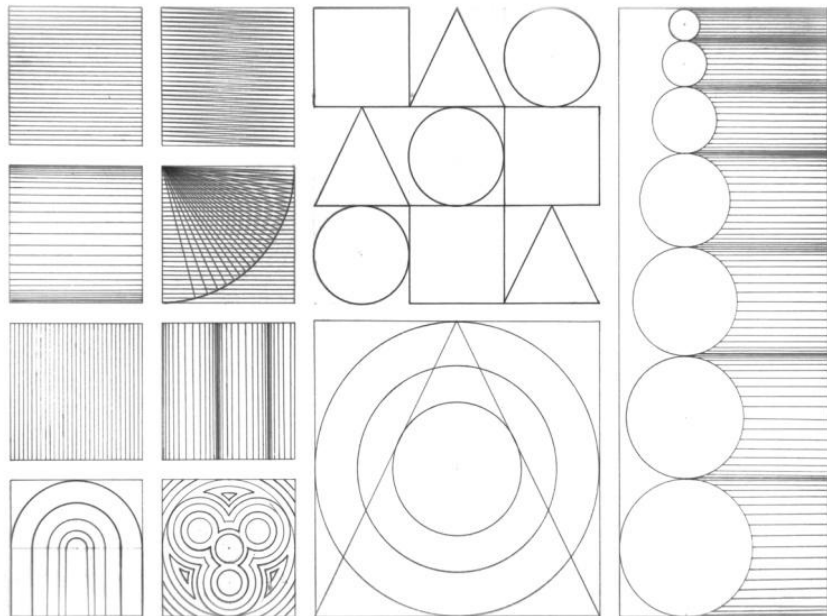
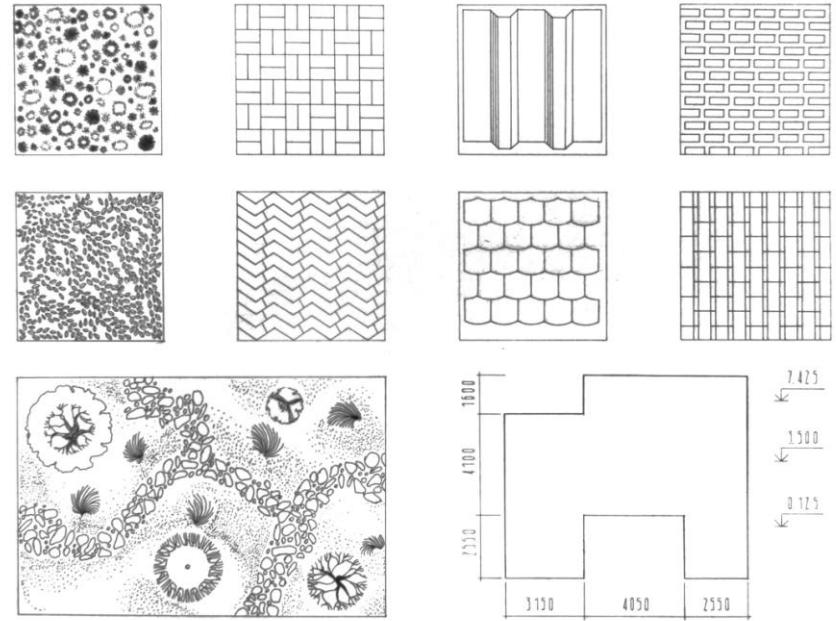


ГЛАВНЫЙ ФАСАД

1:2М

ВИНОГРАД СТ.ГР.1012-33 АНТОНОВ, Е.А.
РИСОВАЛИСЯ ИСАЕВИЧ-НА. ФЕДОРОВ ВЕ. ШАРОВ А.А.

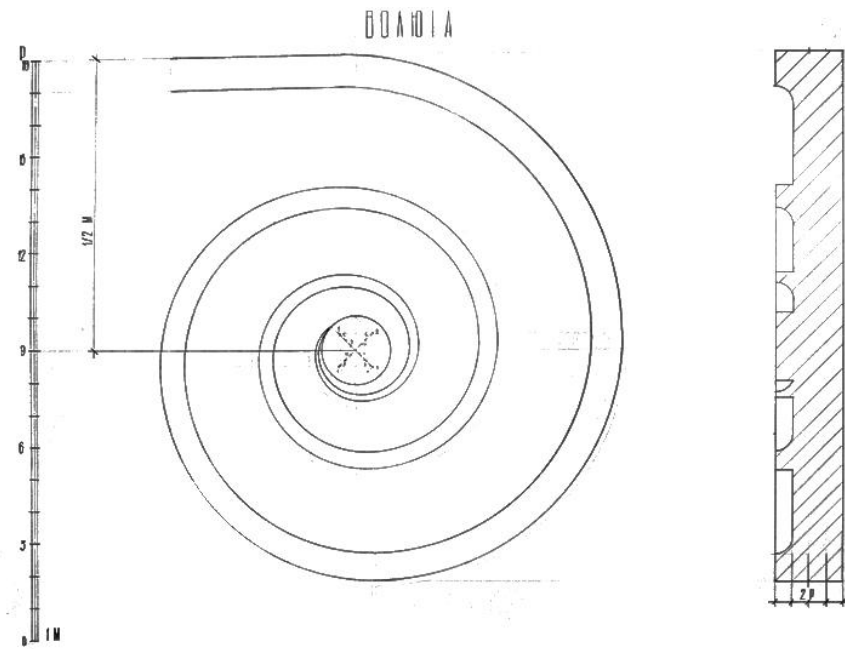
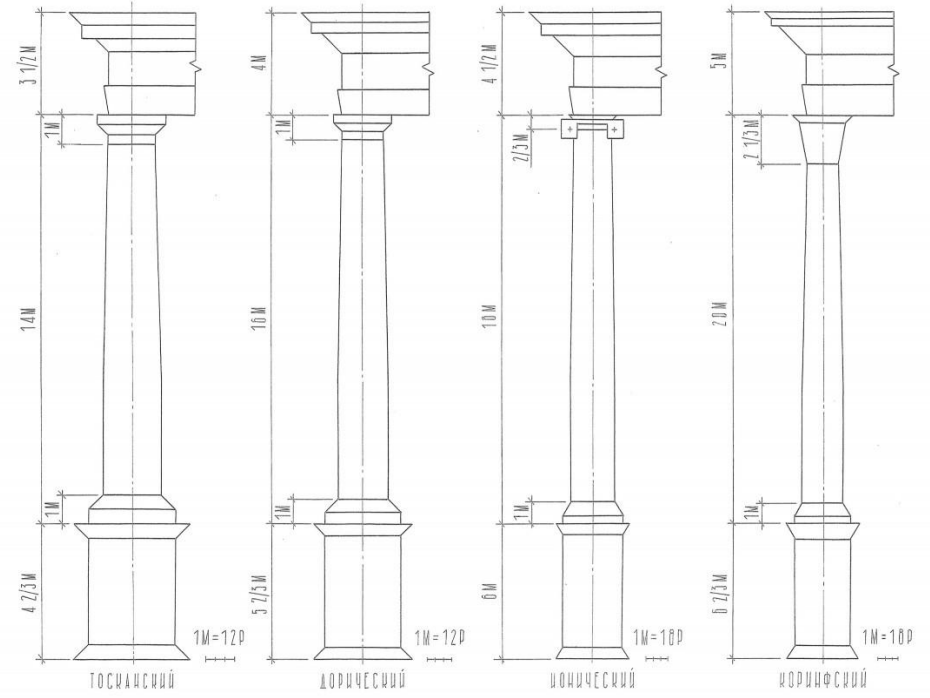
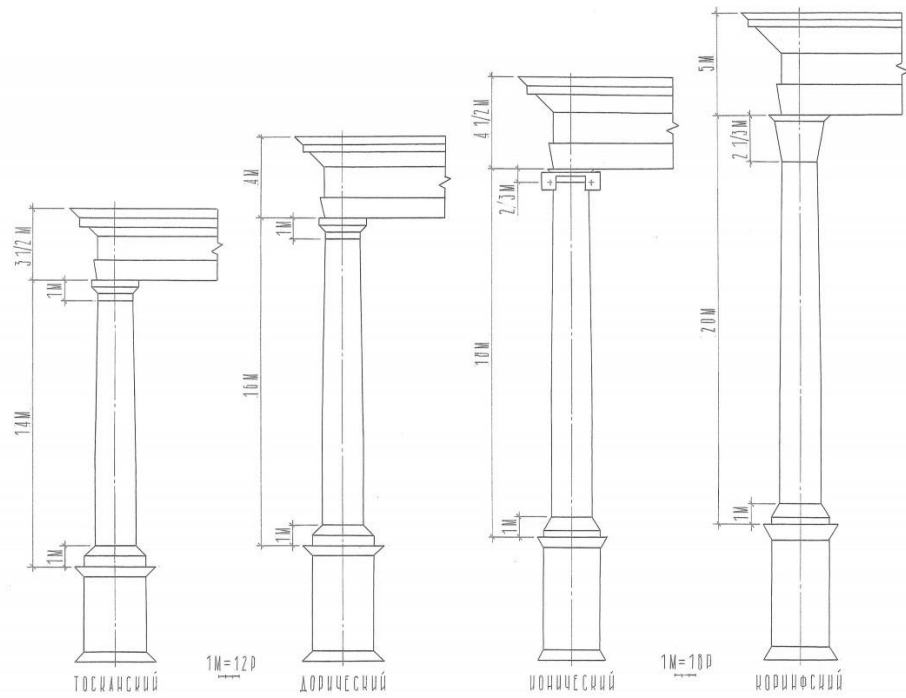
Дом архитектора Чернышева (55 x 75, бумага, рапидограф)



Антураж (29,7 x 42, бумага, рапидограф)

Графика (29,7 x 42, бумага, рапидограф)

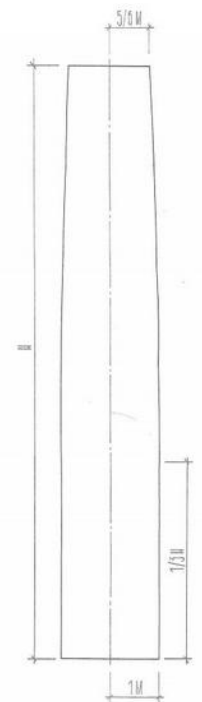
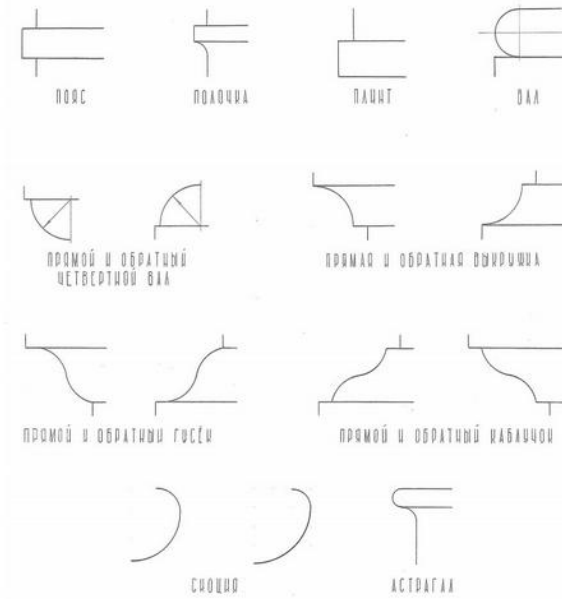
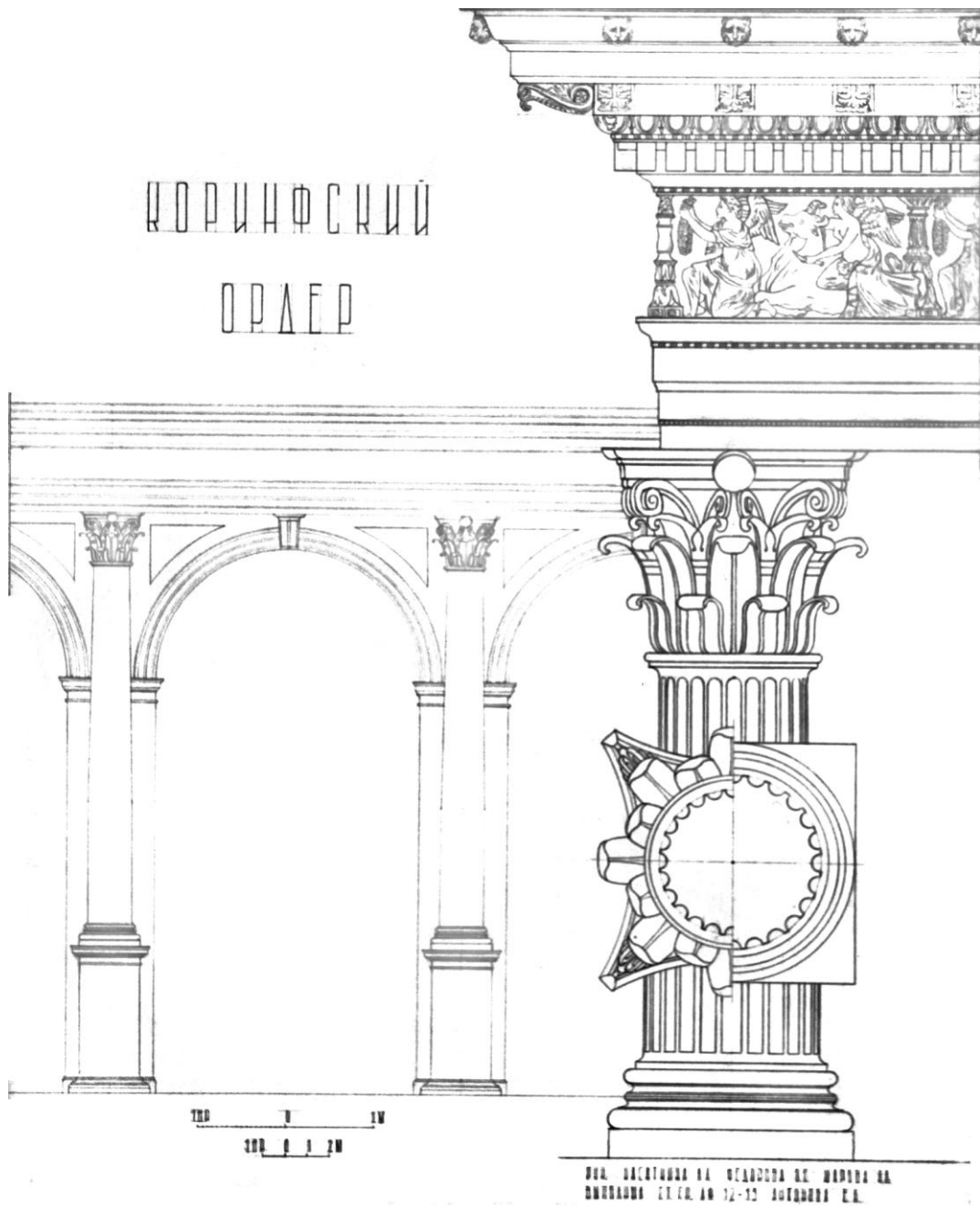
Материалы (29,7 x 42, бумага, рапидограф)



Ордера в массах в одном модуле
(29,7 x 42, бумага, карандаш)

Ордера в массах в одной высоте
(29,7 x 42, бумага, карандаш)

Построение волюты
(29,7 x 42, бумага, карандаш)

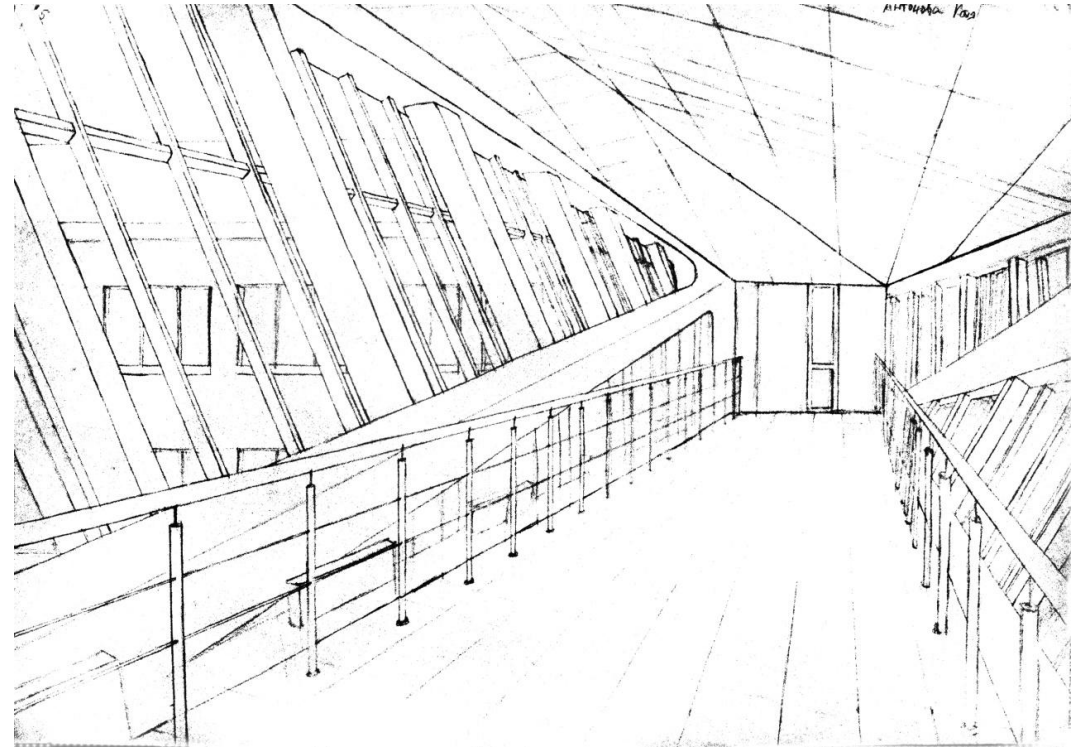
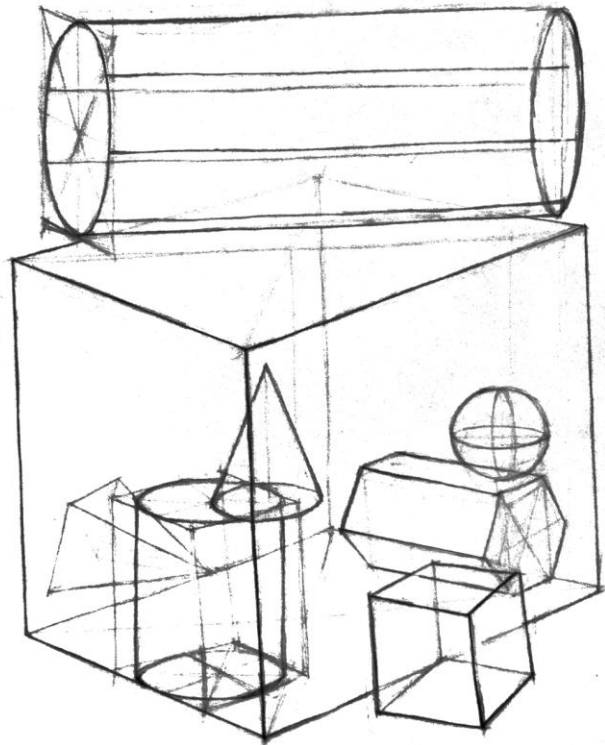
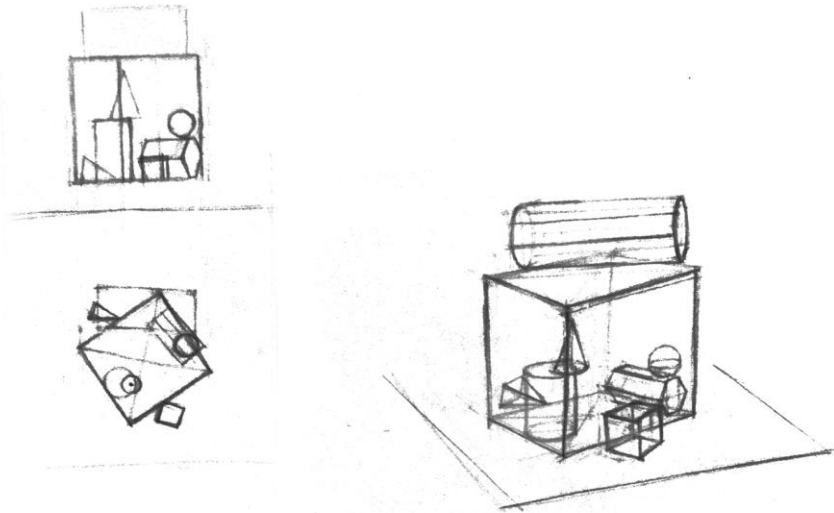


Коринфский ордер
(50 x 40, бумага, карандаш)

Архитектурные обломы и
энтазис колонны
(29,7 x 42, бумага, карандаш)

АРХИТЕКТУРНЫЙ РИСУНОК





Композиция из геометрических тел
(42 x 59,4, бумага, карандаш)

Интерьер СФУ
(42 x 59,4, бумага, карандаш)



Архитектурная деталь
(капитель)



Архитектурная деталь (капитель)
(42 x 59,4, бумага, карандаш)

РИСУНОК АРХИТЕКТУРНОЙ ВАЗЫ

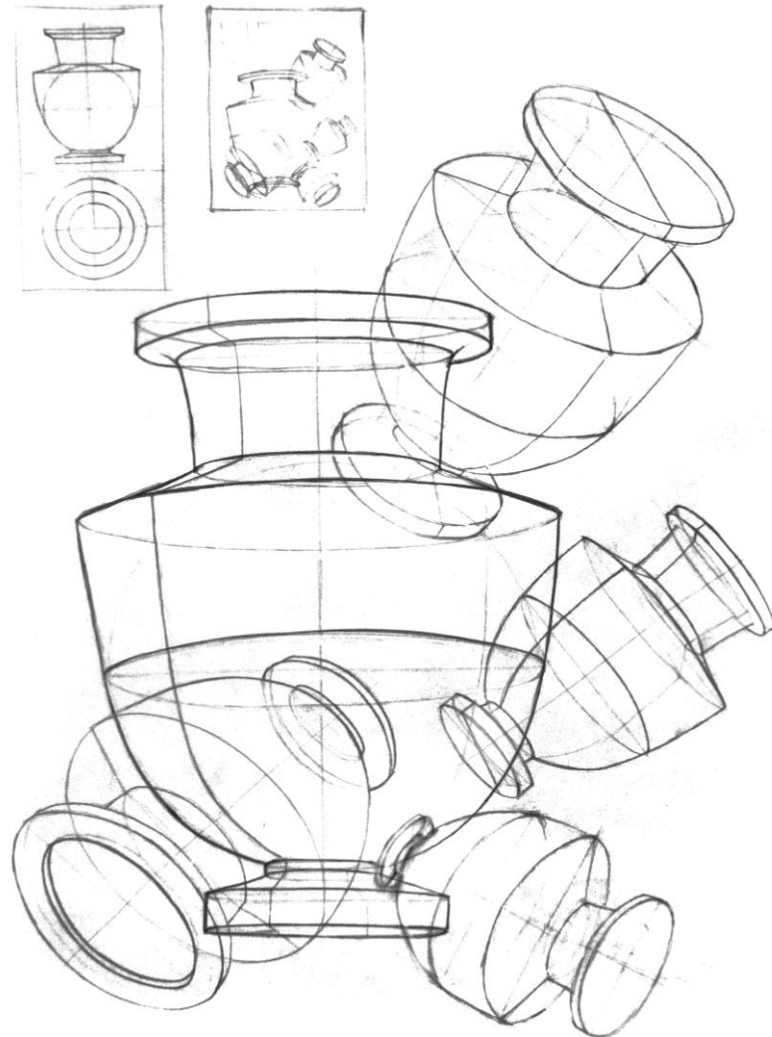


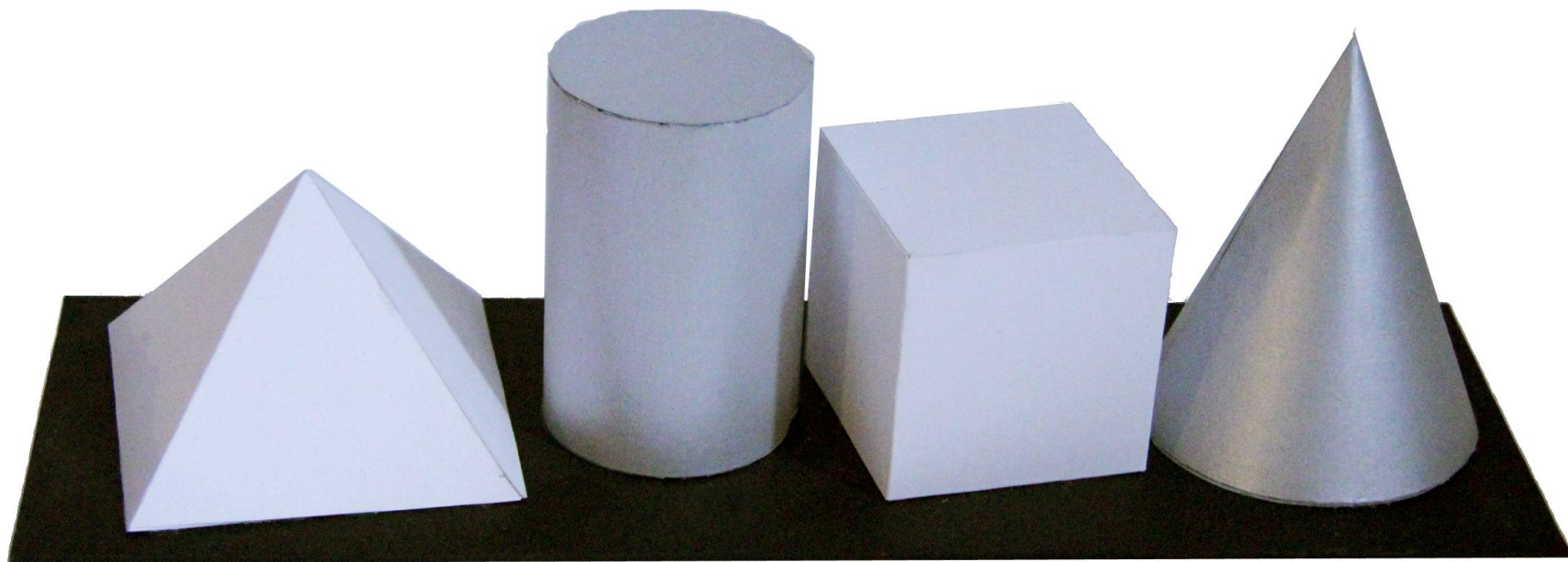
Рисунок архитектурной вазы
(42 x 59,4, бумага, карандаш)

КОМПОЗИЦИОННОЕ МОДЕЛИРОВАНИЕ

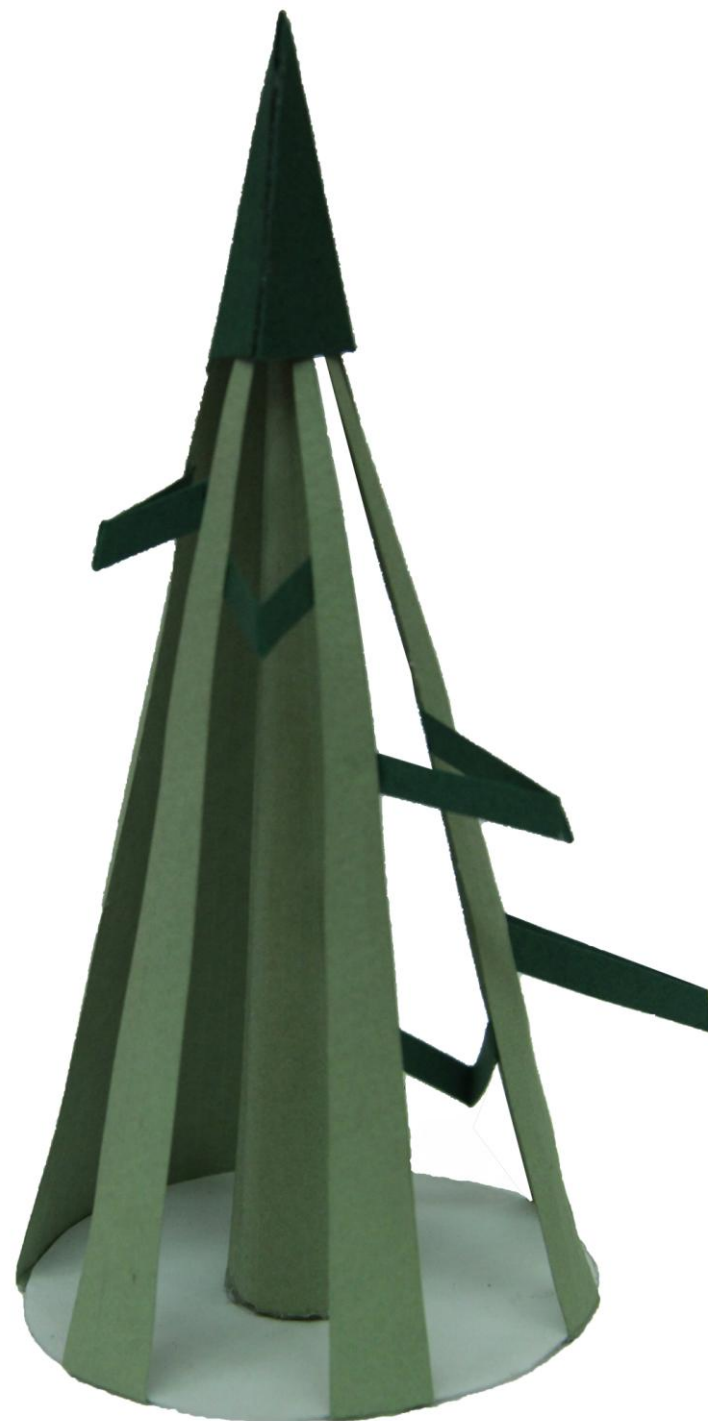


Фронтальная композиция (бумага, клей, картон)

Геометрические тела (бумага, клей, картон)

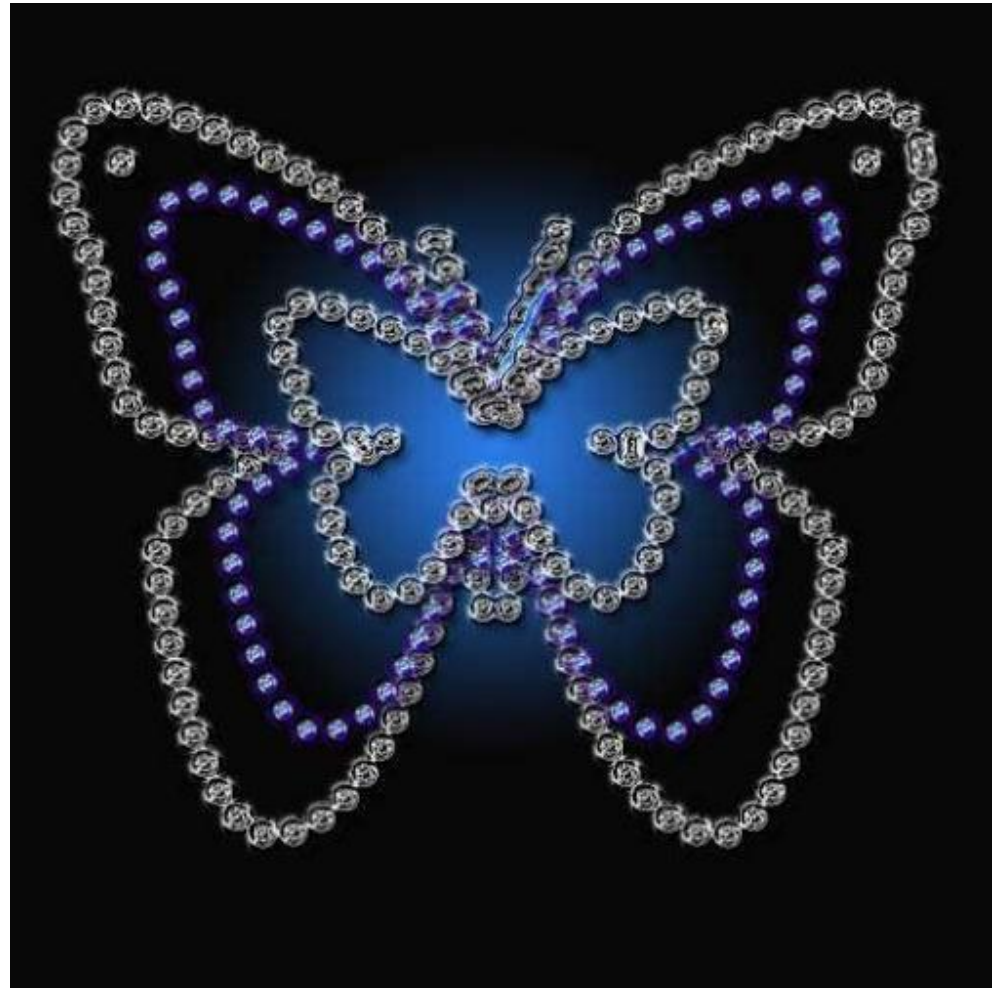


Архитектурная елка (цветной картон, клей, бумага)



ОСНОВЫ КОМПЬЮТЕРНЫХ ТЕХНОЛОГИЙ





Работа с контурами:
Бокал.
Бабочка



Создание детской площадки



Курсовая работа
Реконструкция фасада здания
«Входная группа. Галерея»

Оригинал
Вывеска
Итоговый результат