



СИБИРСКИЙ ФЕДЕРАЛЬНЫЙ УНИВЕРСИТЕТ
SIBERIAN FEDERAL UNIVERSITY



ИНСТИТУТ АРХИТЕКТУРЫ
И ДИЗАЙНА

Специальность Архитектура

Группа АФ 12-13

Коваленко Надежда



О СЕБЕ:

Родилась 7 декабря 1991 г. в г. Игарка

ОБРАЗОВАНИЕ:

1999-2008 шк. им. Рокоссовского №9 г. Железногорска,
Курской обл.

1997-2006 шк. искусств. Отделение: хоровое и вокальное пение
по классу

фортепиано г. Железногорска, Курской обл.

2008-2012 Орел ГАУ : Многопрофильный колледж. Отделение:
Архитектура г. Орла, Орловской обл.

ПРОФЕССИОНАЛЬНЫЕ НАВЫКИ: владение английским
языком, умение работать в команде

УЧАСТИЕ В ПРОЕКТНОЙ ДЕЯТЕЛЬНОСТИ:-

ЗНАНИЕ КОМПЬЮТЕРНЫХ ПРОДУКТОВ: Microsof Office Word,
Excel, Adobe Photoshop, PowerPoint

ПРОСЛУШАННЫЕ ТРЕНИНГИ, СЕМИНАРЫ И КУРСЫ: лекция и мастер-класс
профессора архитектуры (МАРХИ) О.Р. Мамлеева

"Об архитектуре педагогике и жизни"

ИНТЕРЕСЫ И ХОББИ: рисунок, живопись, лепка из полимерной глины и холодного
фарфора



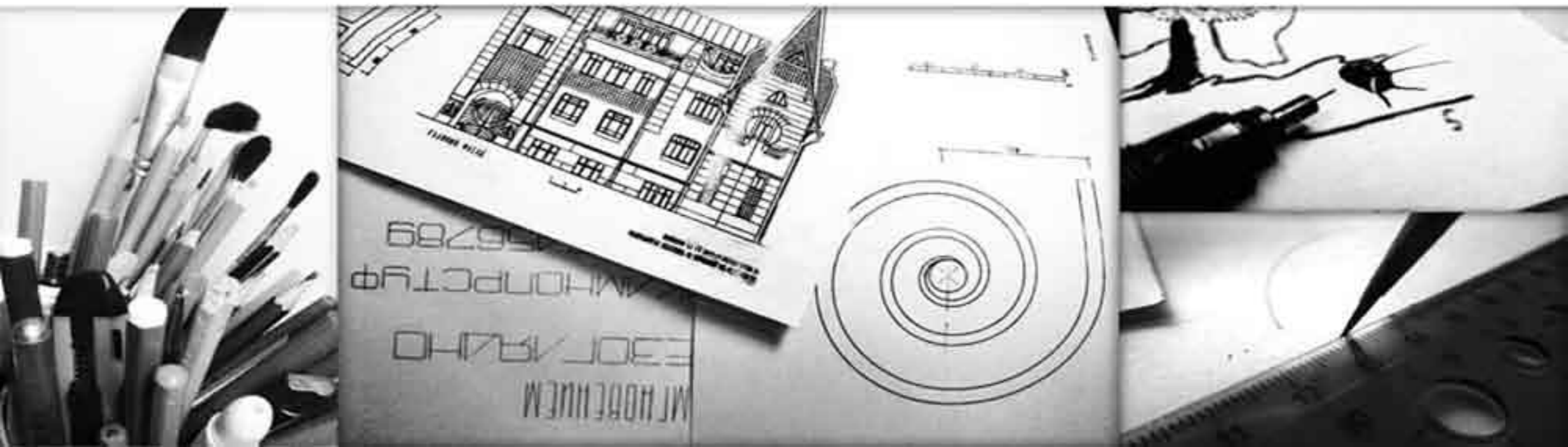
**Коваленко Надежда
Александровна**

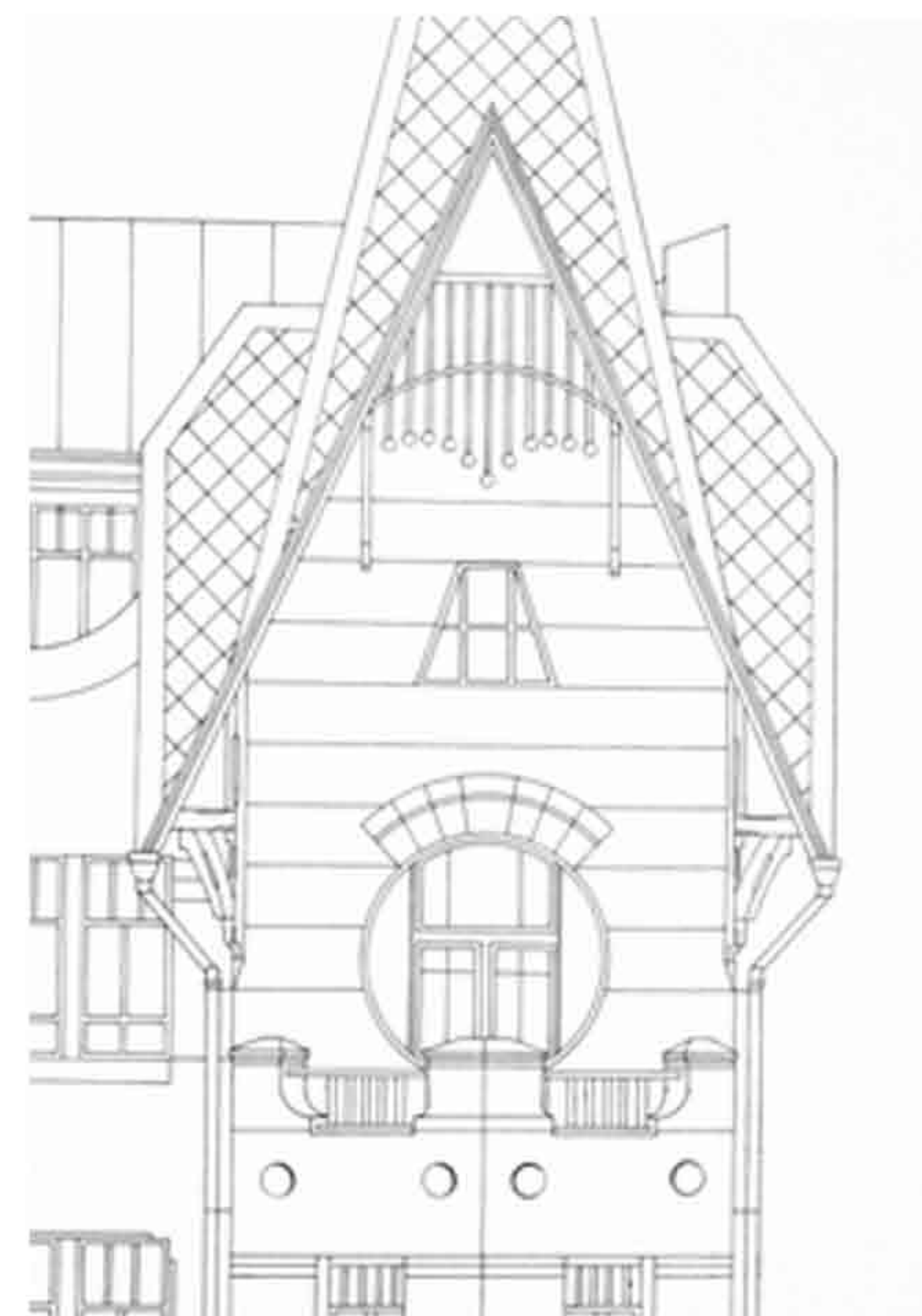
ОСНОВЫ АРХИТЕКТУРНОГО ПРОЕКТИРОВАНИЯ
КОМПОЗИЦИОННОЕ МОДЕЛИРОВАНИЕ
НАЧЕРТАТЕЛЬНАЯ ГЕОМЕТРИЯ
ОСНОВЫ КОМПЬЮТЕРНЫХ ТЕХНОЛОГИЙ В
ПРОЕКТИРОВАНИИ
АРХИТЕКТУРНЫЙ РИСУНОК

РАЗДЕЛЫ

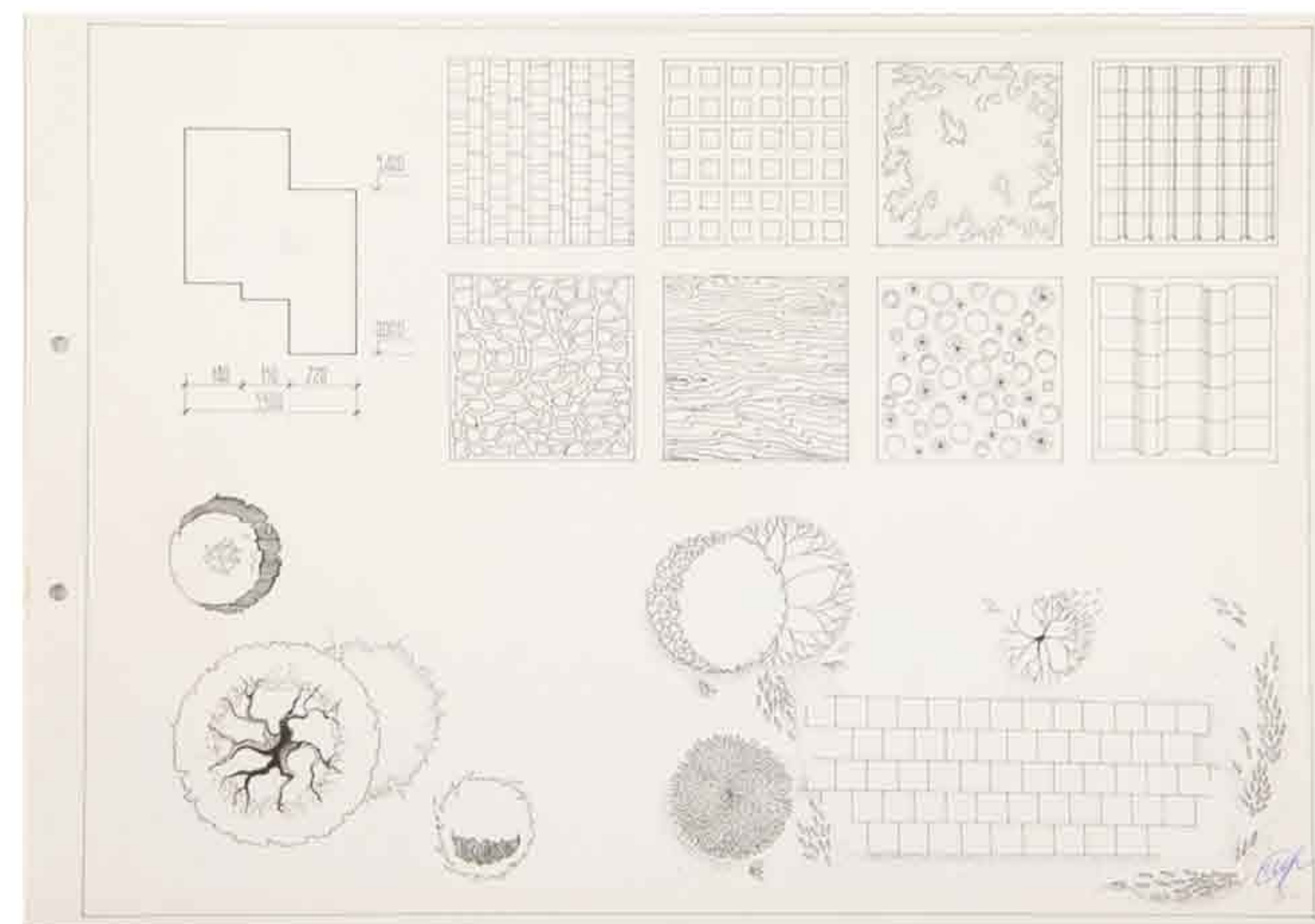
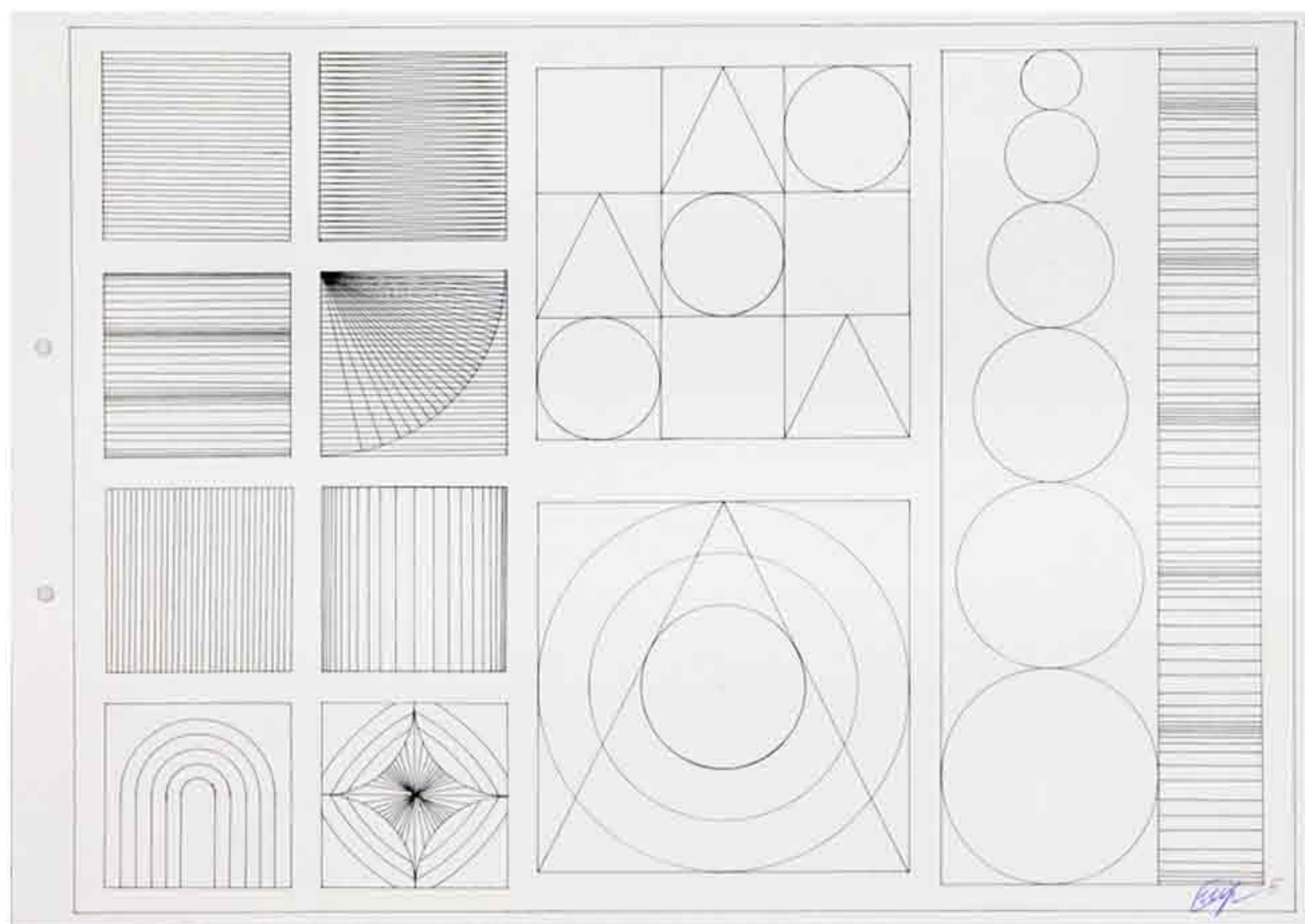


Основы архитектурного проектирования

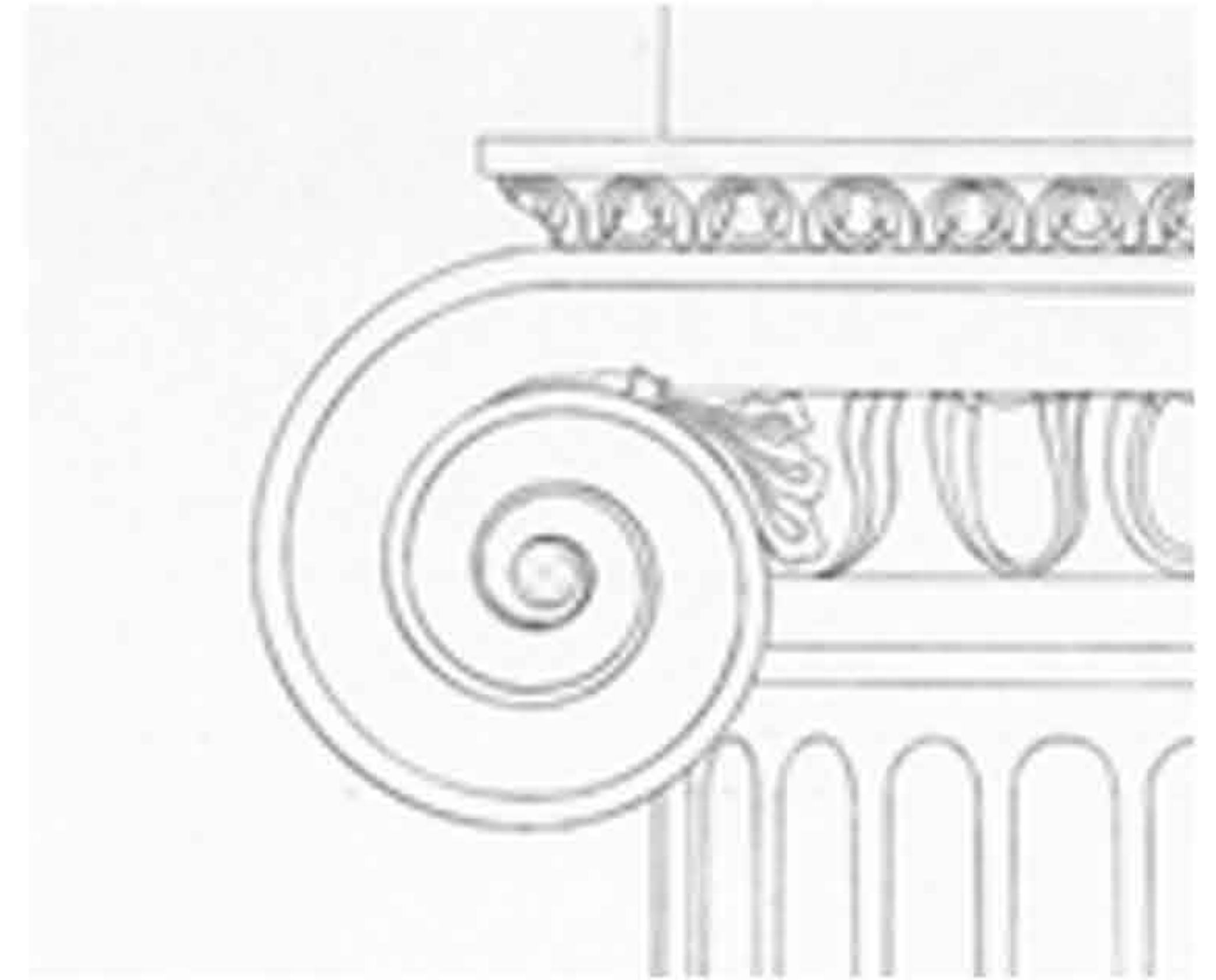
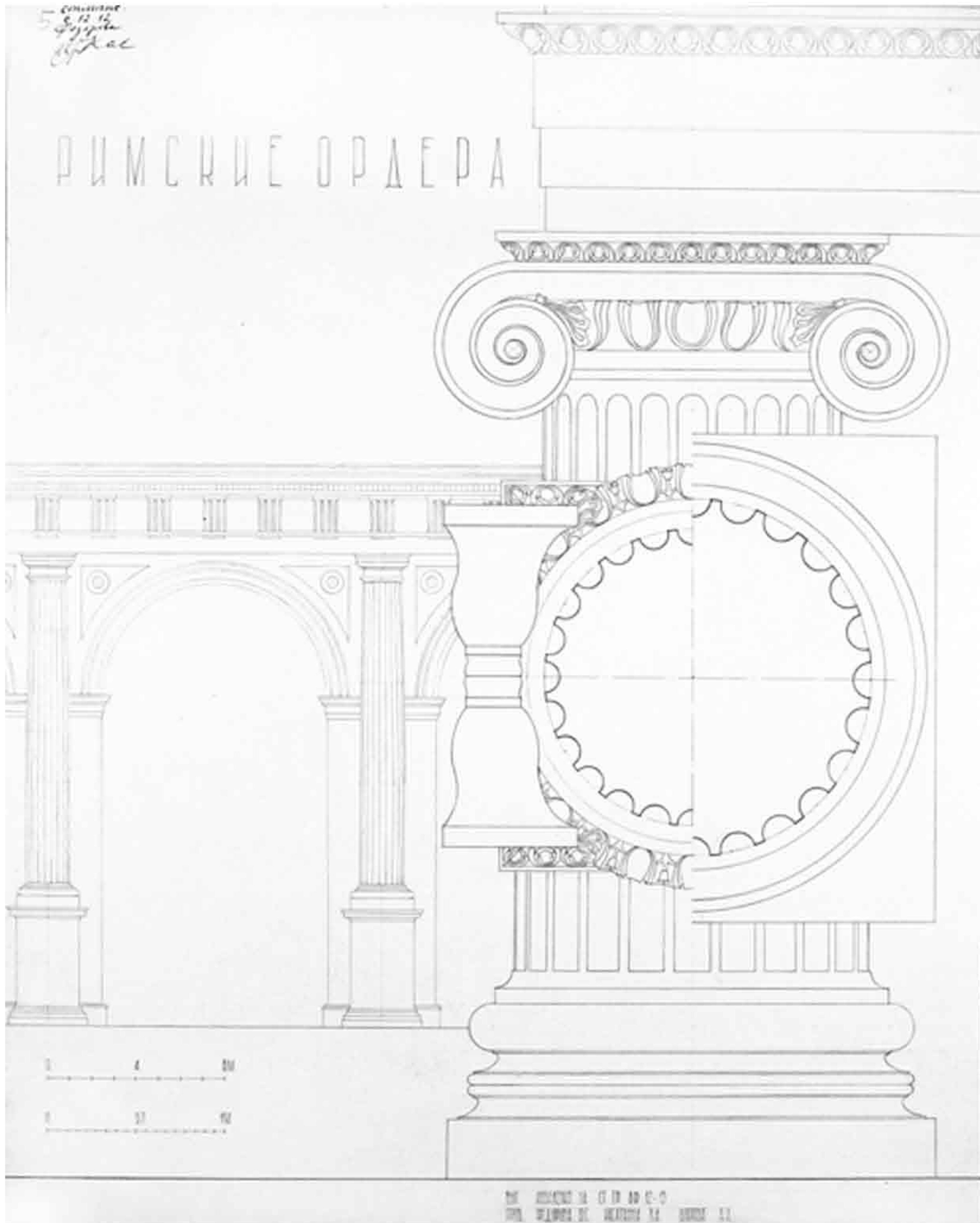




Фрагмент дома Чернышева
1913-1917
Техника: отмвка
Тушь, рапидограф, бумага
400x600 мм



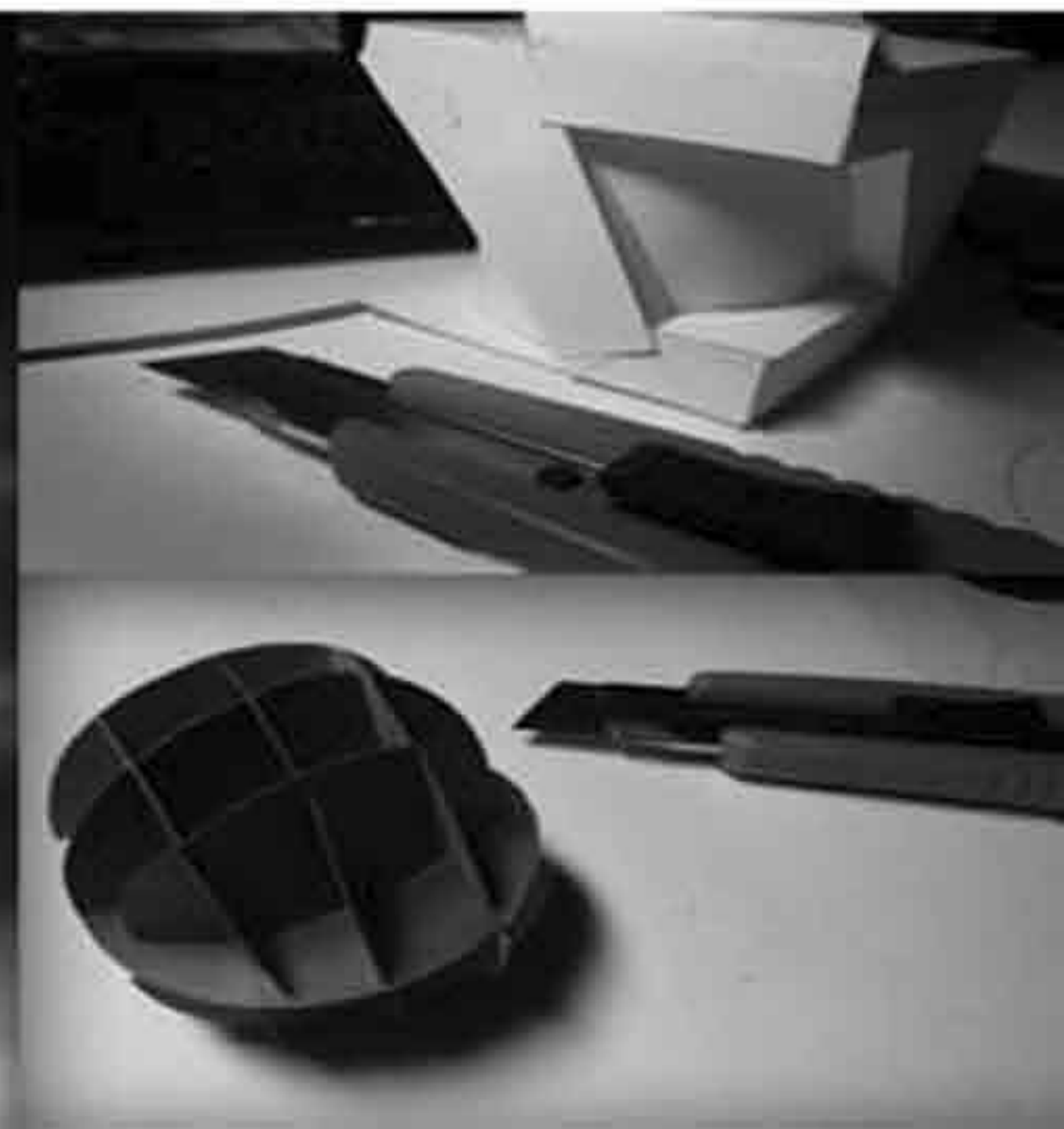
Упражнения по антуражу.
 Техника: линейная графика
 Бумага, рапидограф, тушь
 297x420 мм

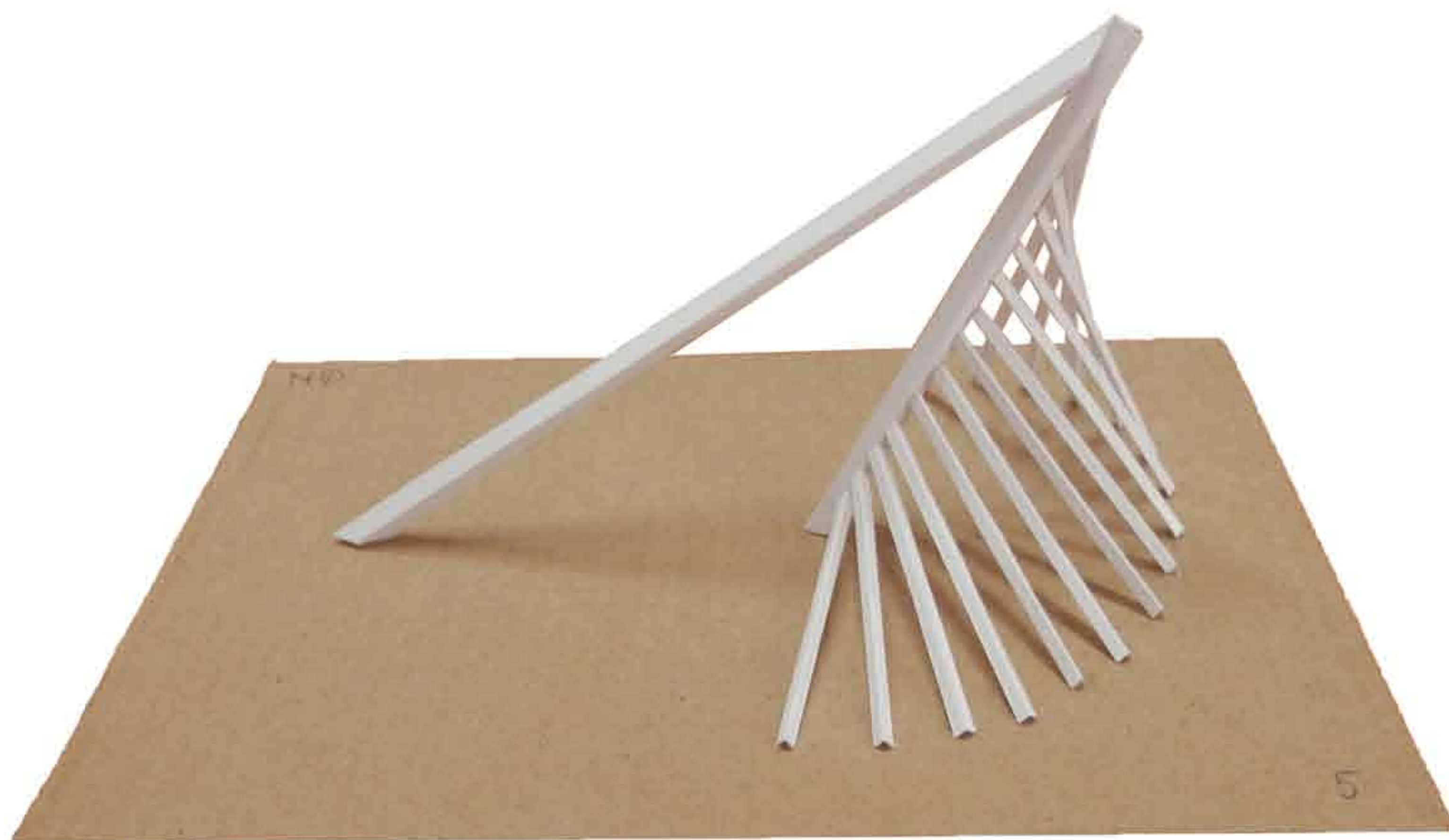


Деталь колонны

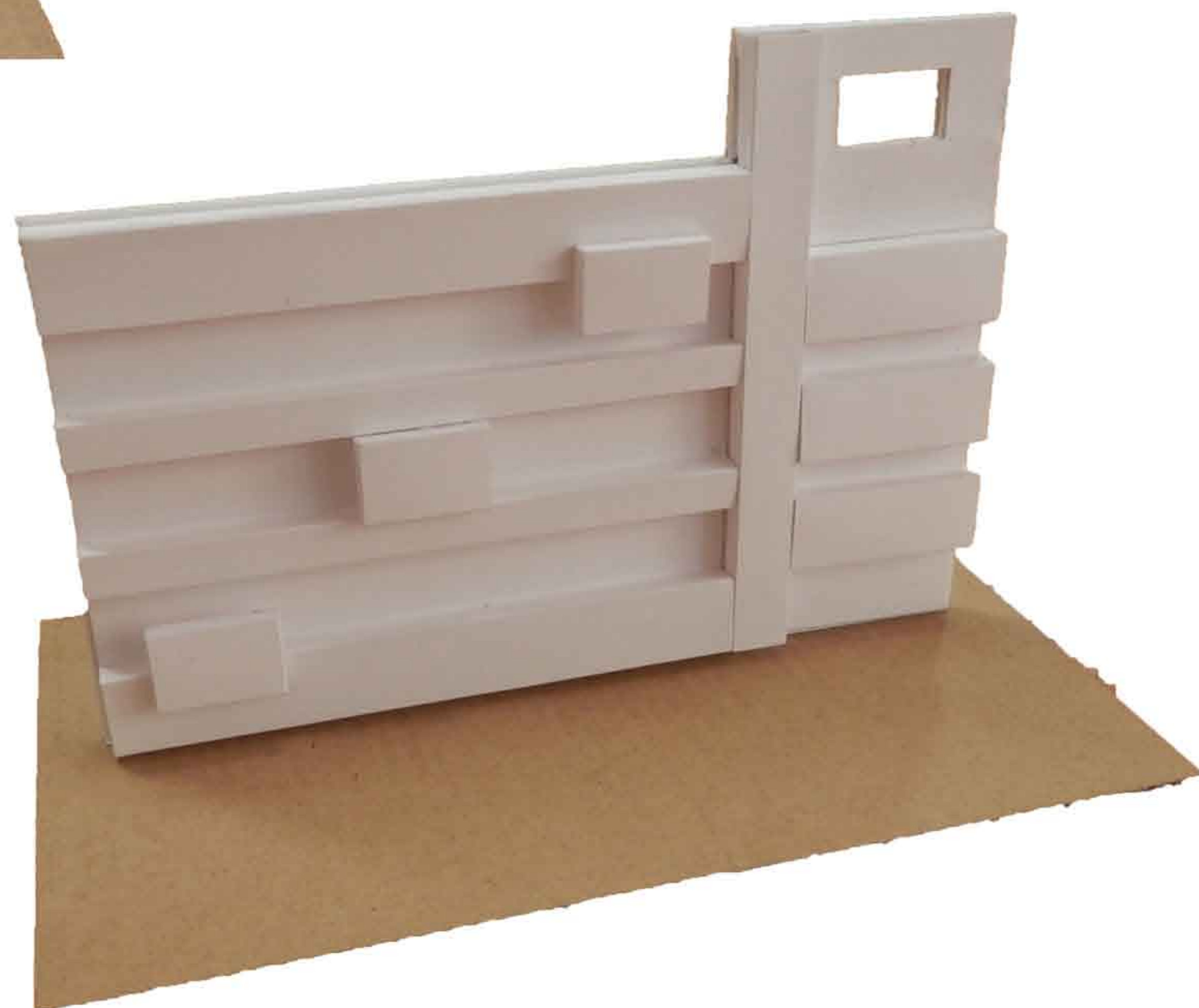
Римские ордера. Ионический ордер, дорическая аркада.
Техника: линейная графика
Карандаш, бумага
400x600

Композиционное моделирование





Макет : Линейно-пространственная композиция
Техника: бумажная пластика
Бумага, картон, клей
150x70 мм

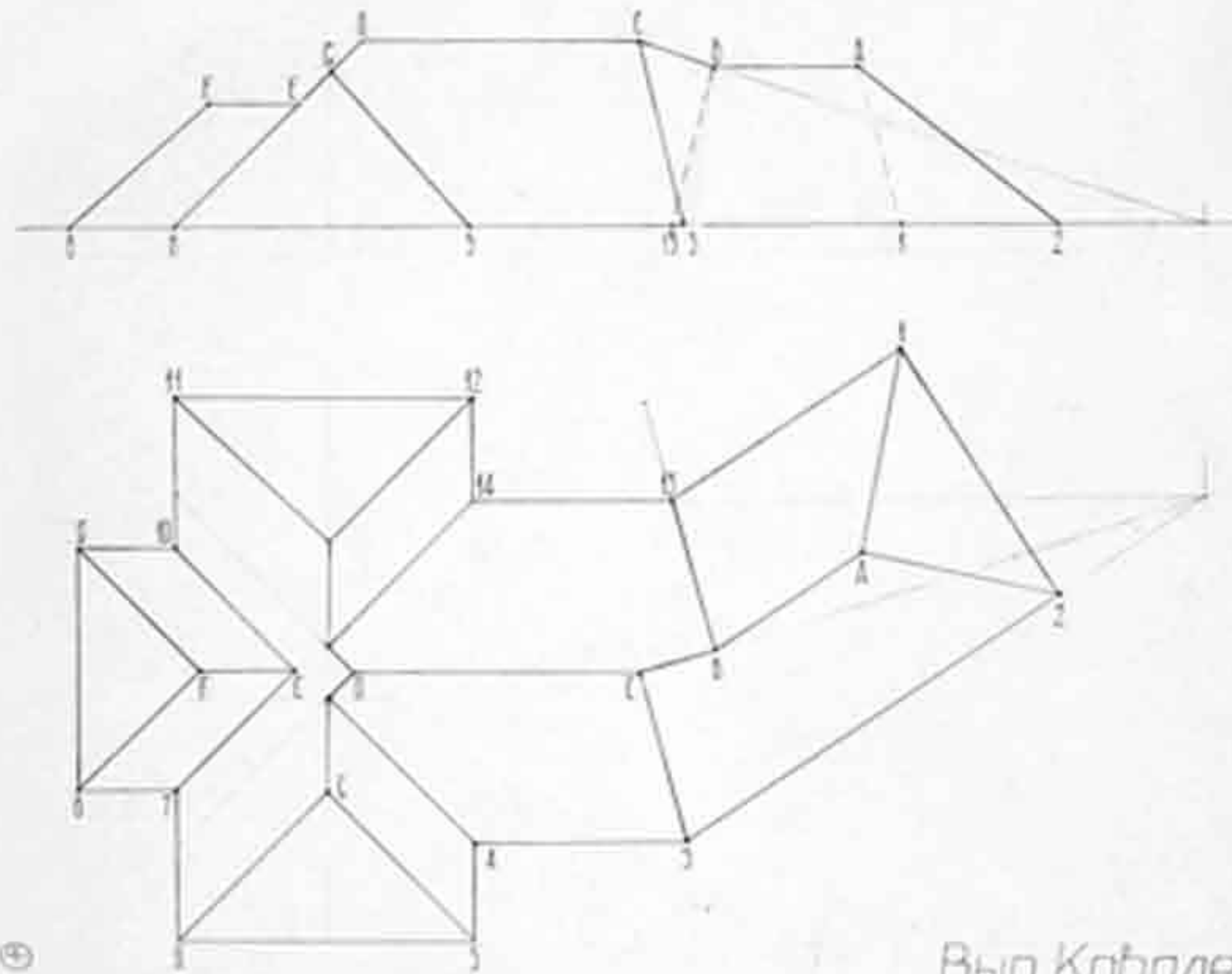


Макет: Фронтальная композиция
Техника: бумажная пластика
Бумага, картон, клей
150x95 мм

Начертательная геометрия

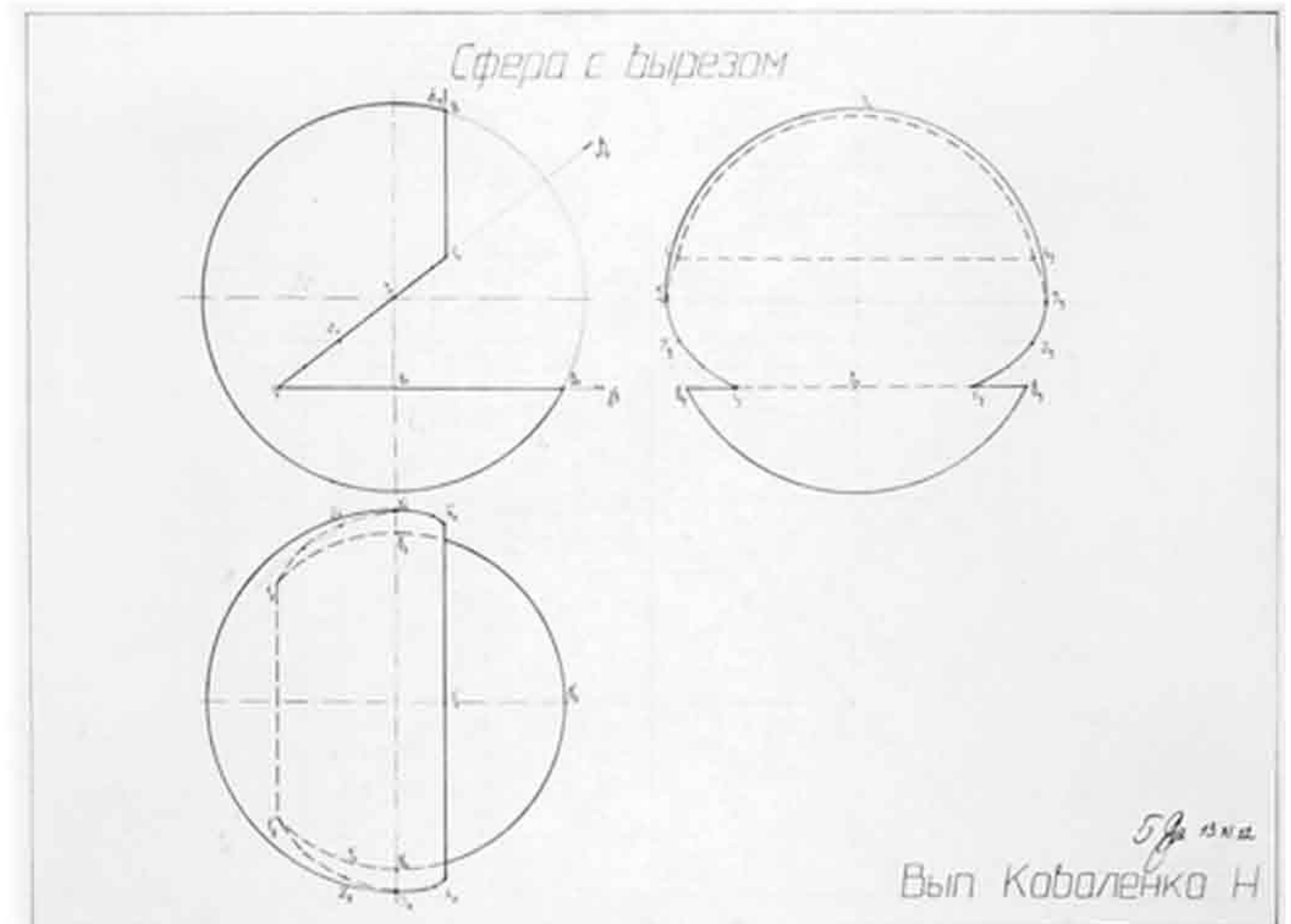


Задание: План и фасад крыши

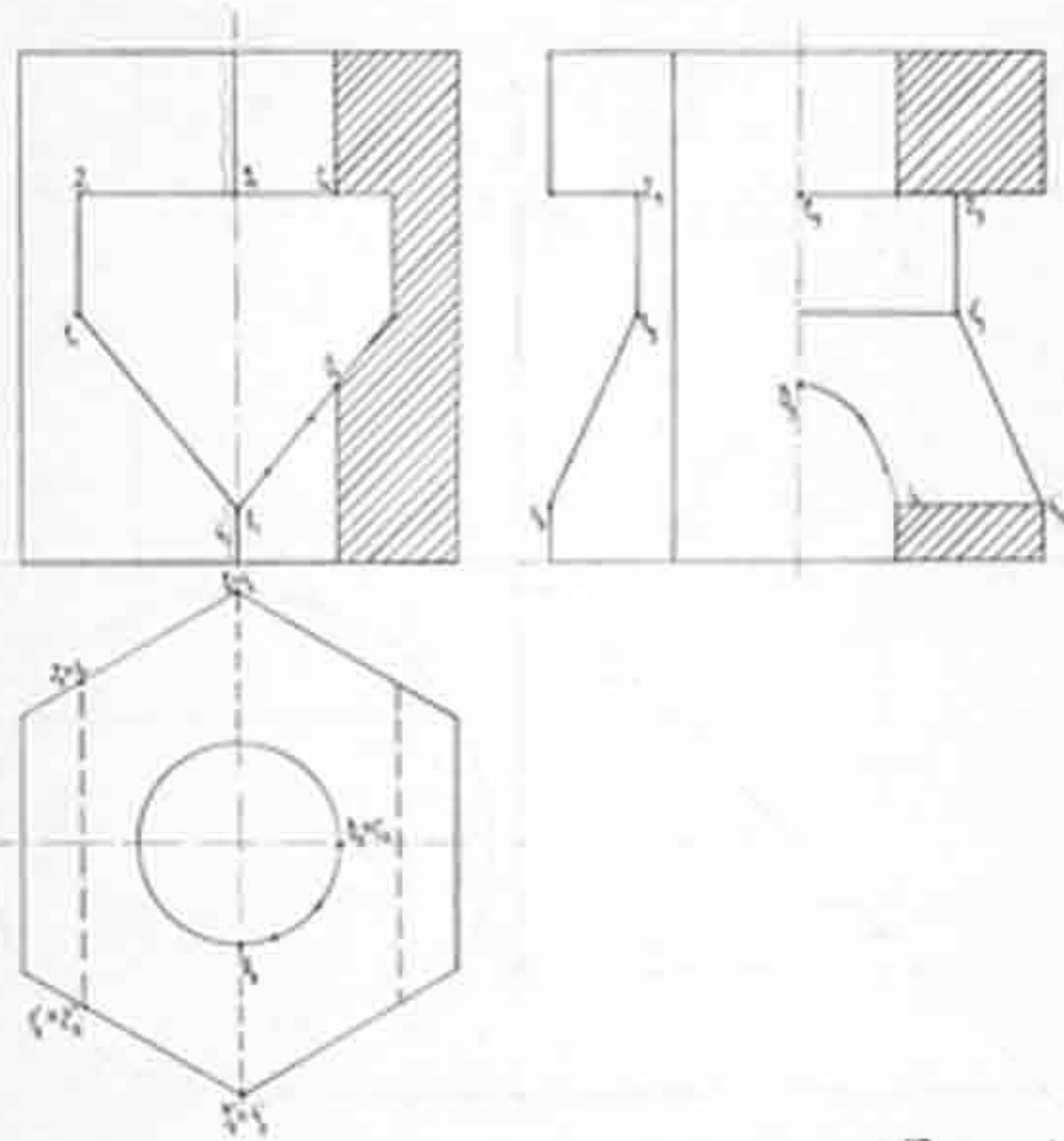


Построение плана и фасада крыши.
Бумага, карандаш.
297x420 мм

Построение сферы с вырезом.
Метод секущих плоскостей.
Буиага, карандаш
297x420 мм



Задание №3

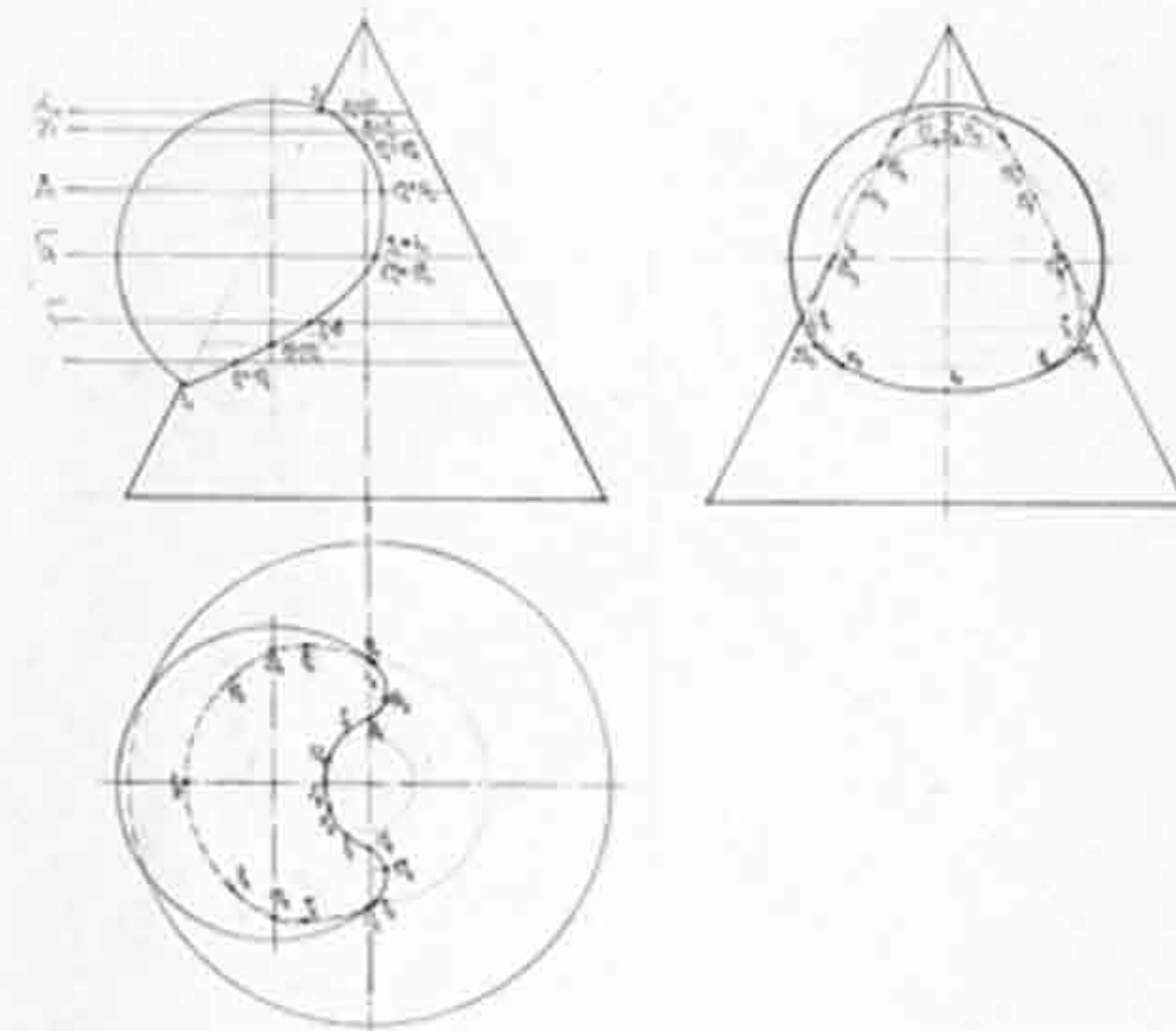


Построение тела с двойным
проницанием.

Бумага, карандаш
297x420

Вып Коваленко Н.

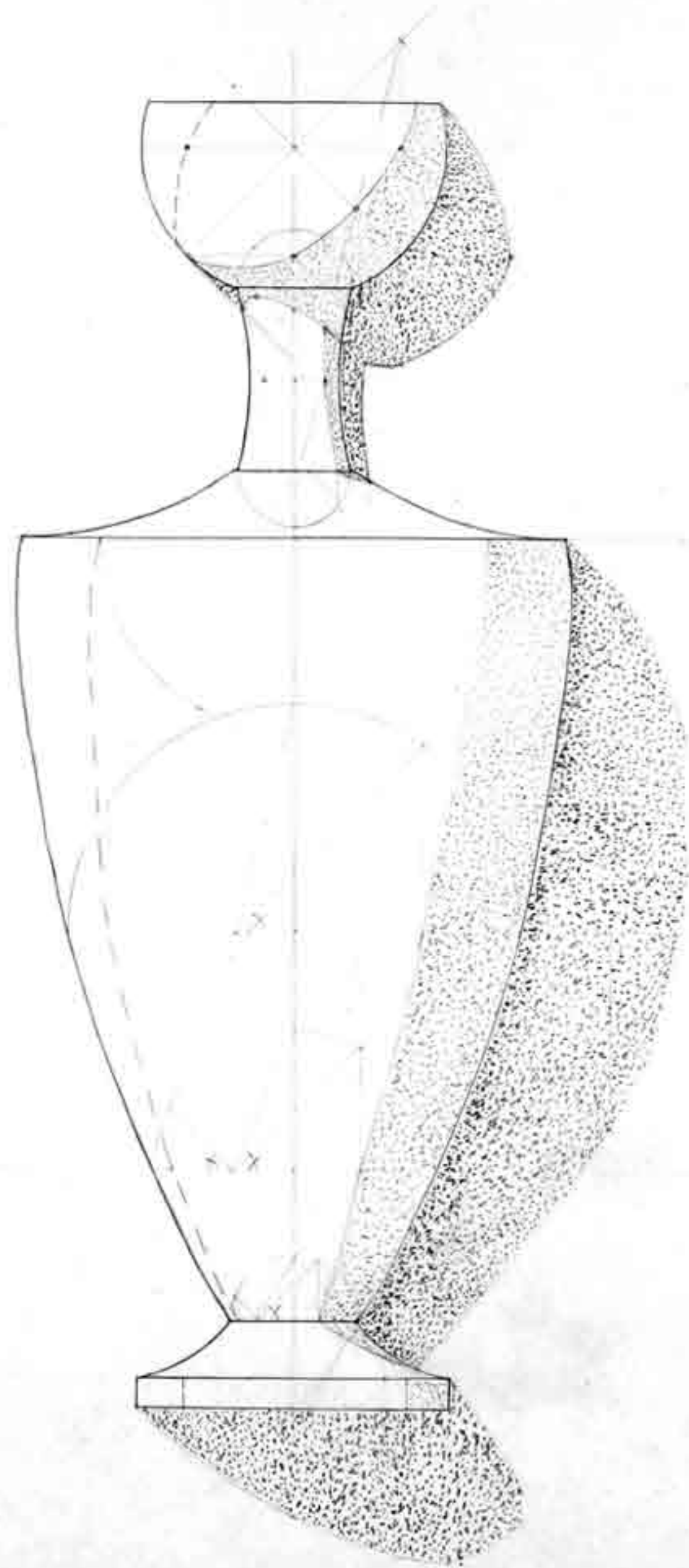
Эпюр №2 Пересечение поверхностей
Задание №1



Построение пересечения
поверхностей: конуса и шара.
Бумага, карандаш
297x420

Вып Коваленко Н.

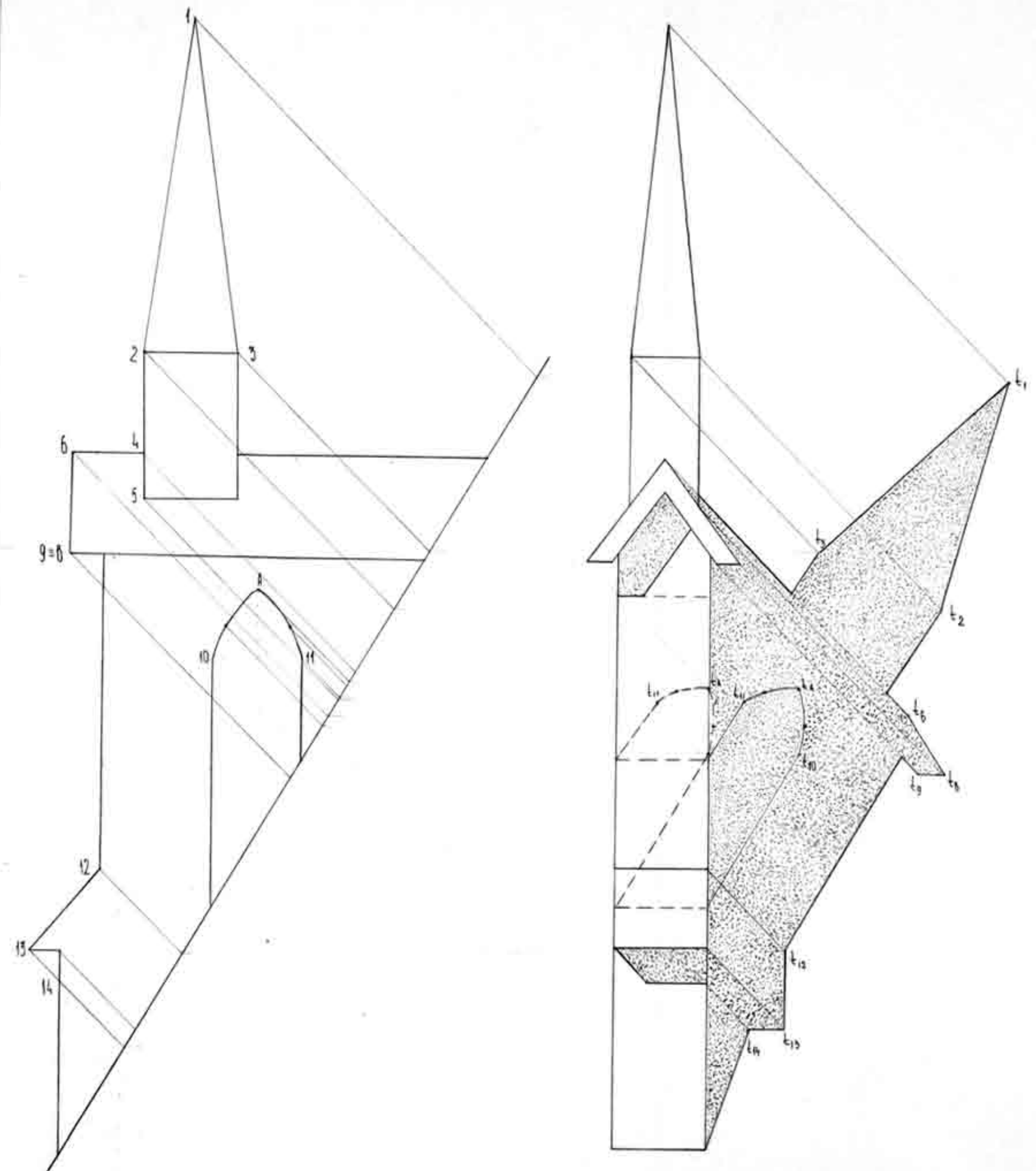
Задание 2



Вып Коваленко Н

Построение теней в ортогональных проекциях на комбинированных поверхностях вращения.
Бумага, рапидограф

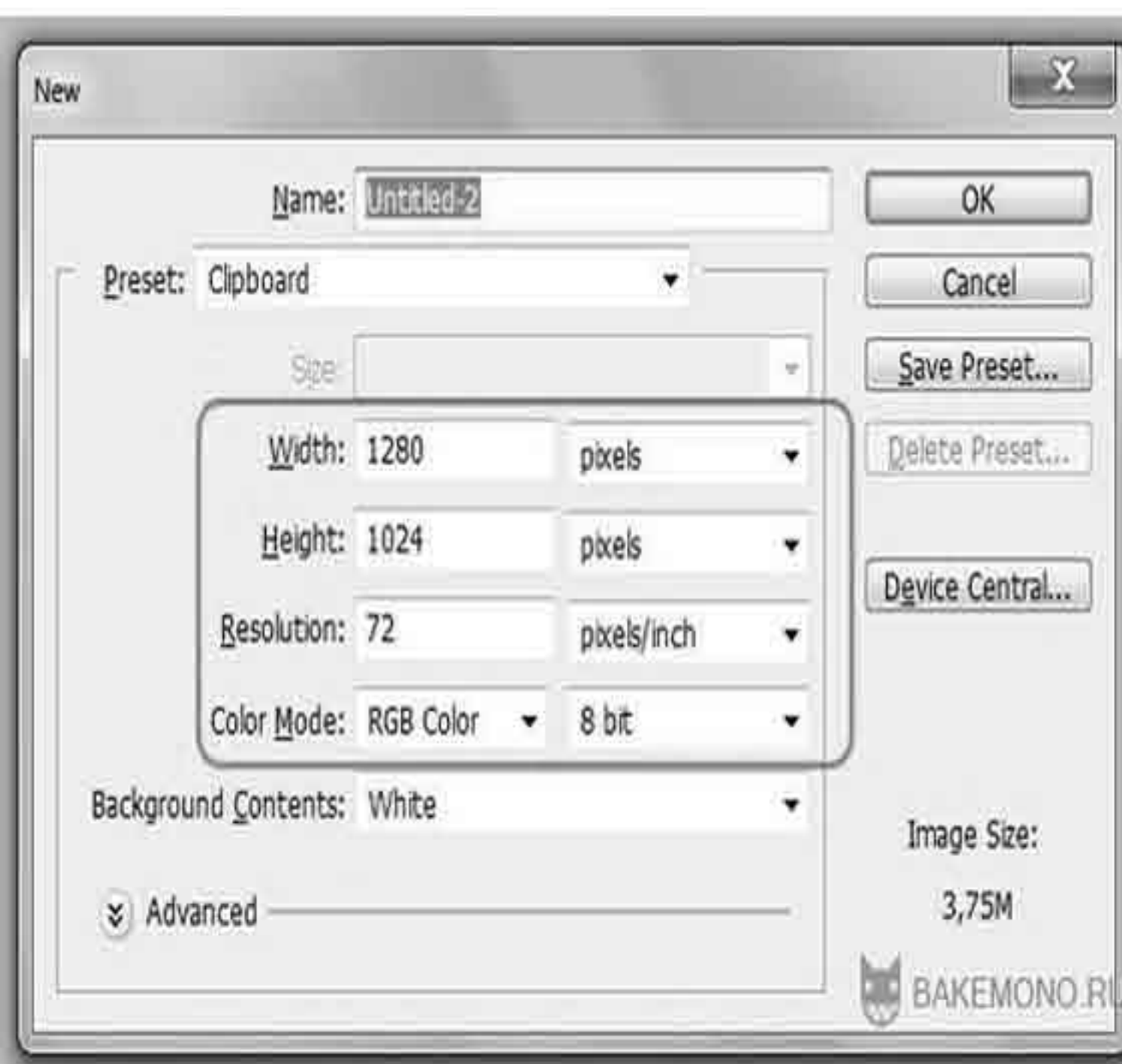
Эпюр № 3 Задание 1



Вып Коваленко Н

Построение теней в ортогональных проекциях методом лучевых сечений.
Бумага, рапидограф

Основы компьютерных технологий в проектировании





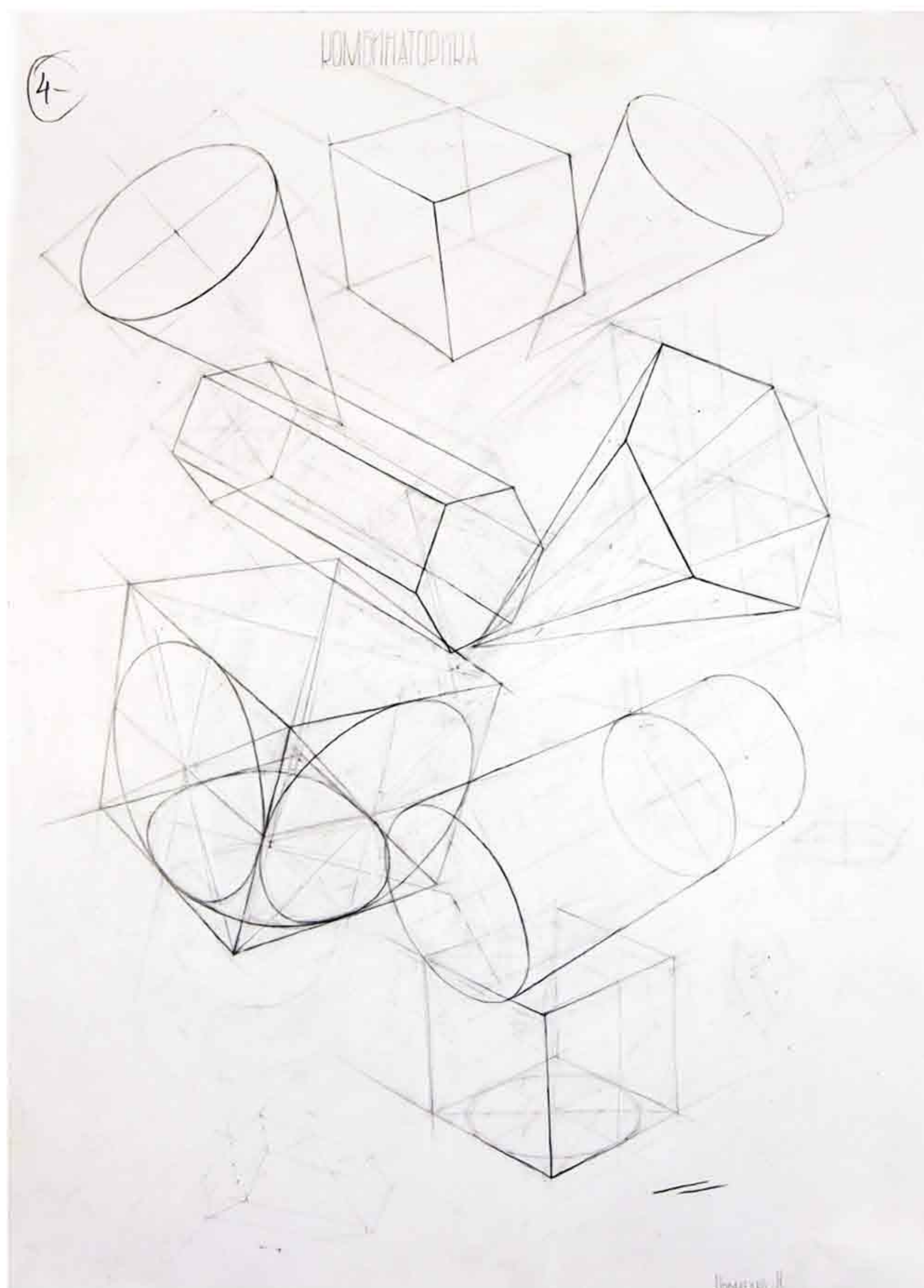
Курсовая работа: Ретуширование фасада здания
в программе Adobe Photoshop
Цель работы: получить практические навыки
работы в программе Adobe Photoshop

При обработке данного изображения в
программе Adobe Photoshop были
использованные следующие операции:
цветокоррекция
масштабирование
трансформирование
кадрирование
добавление новых цветовых элементов
и т.д.

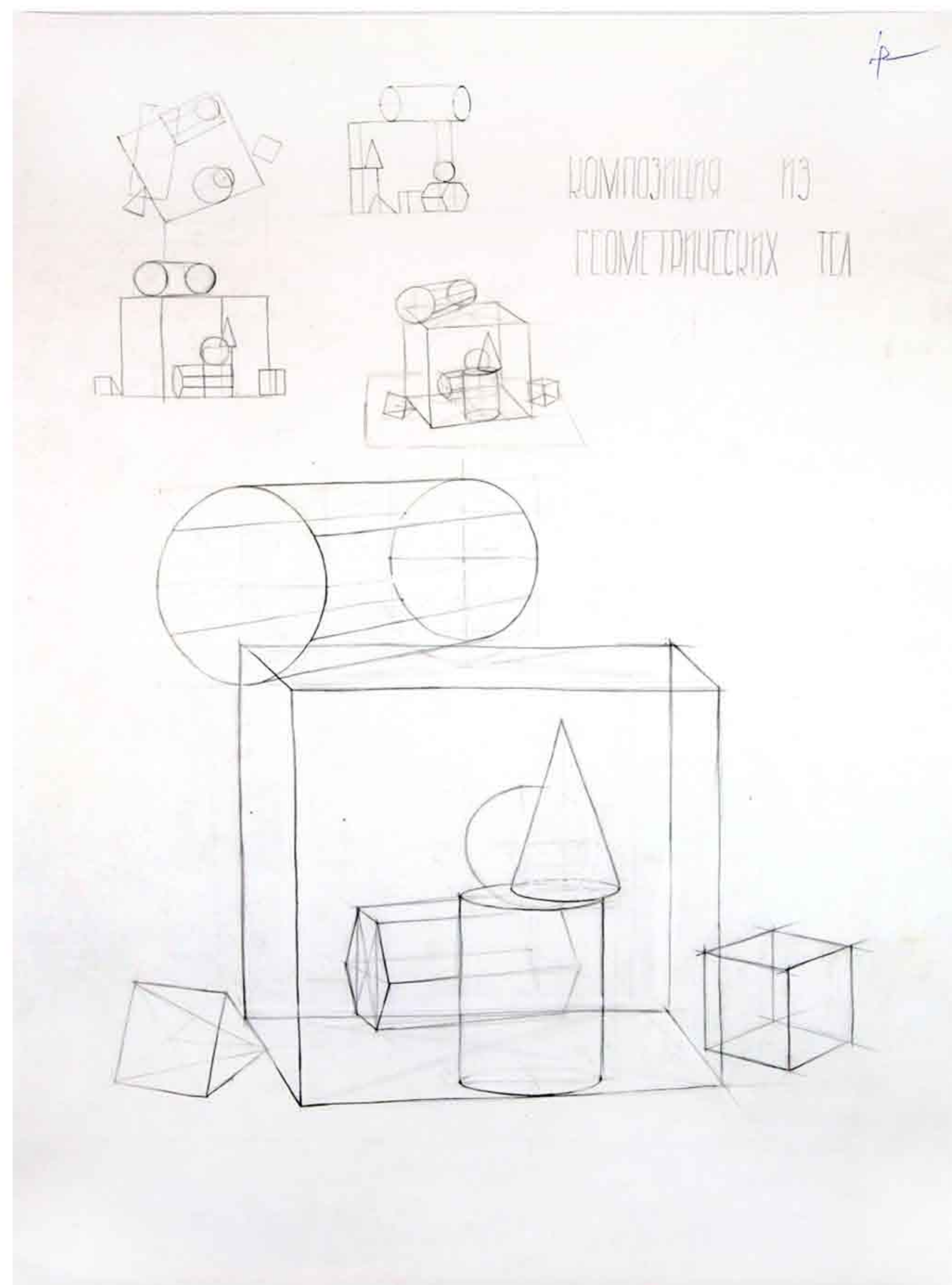


Архитектурный рисунок

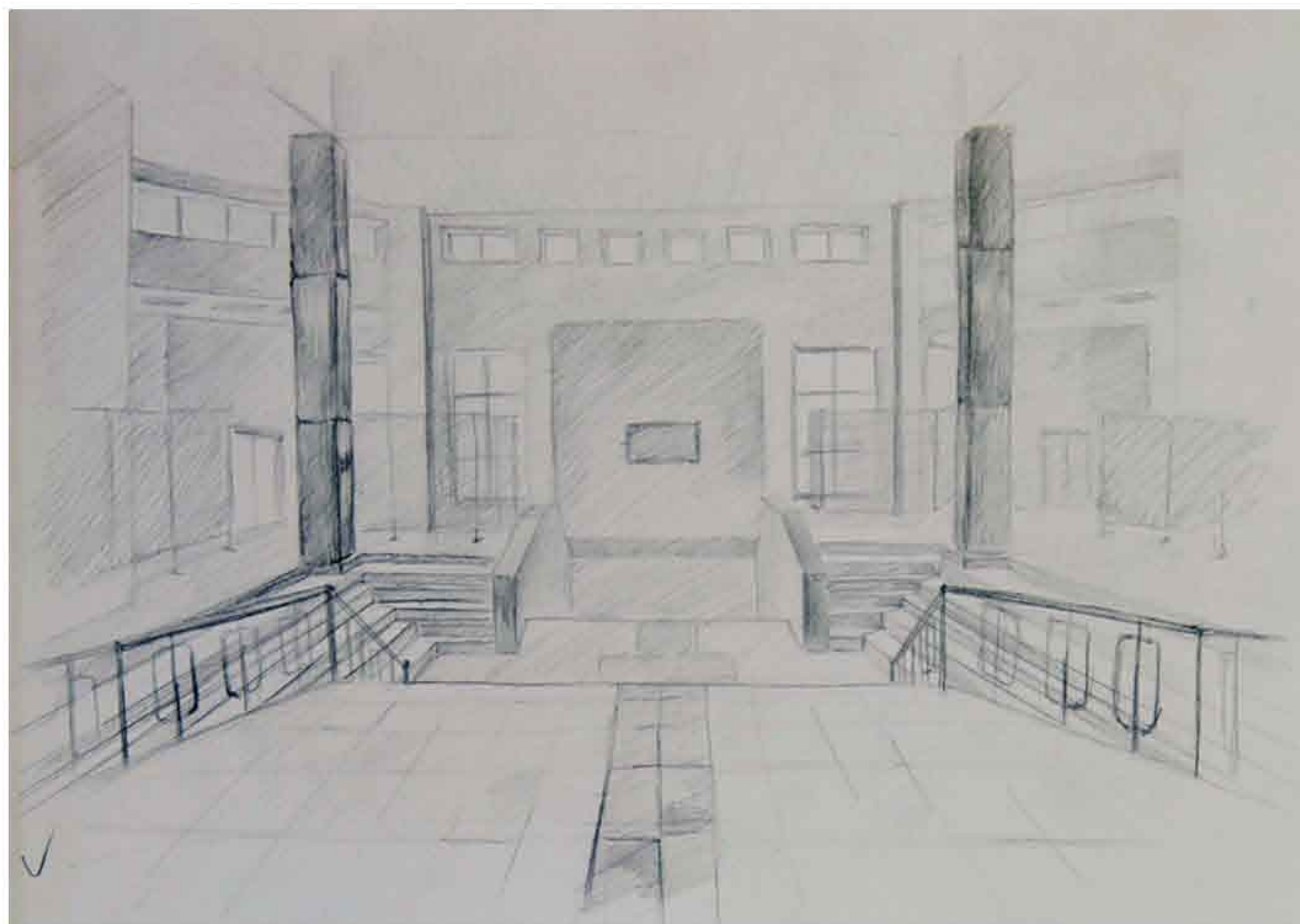




Комбинаторика геометрических тел.
карандаш, бумага.
597x420



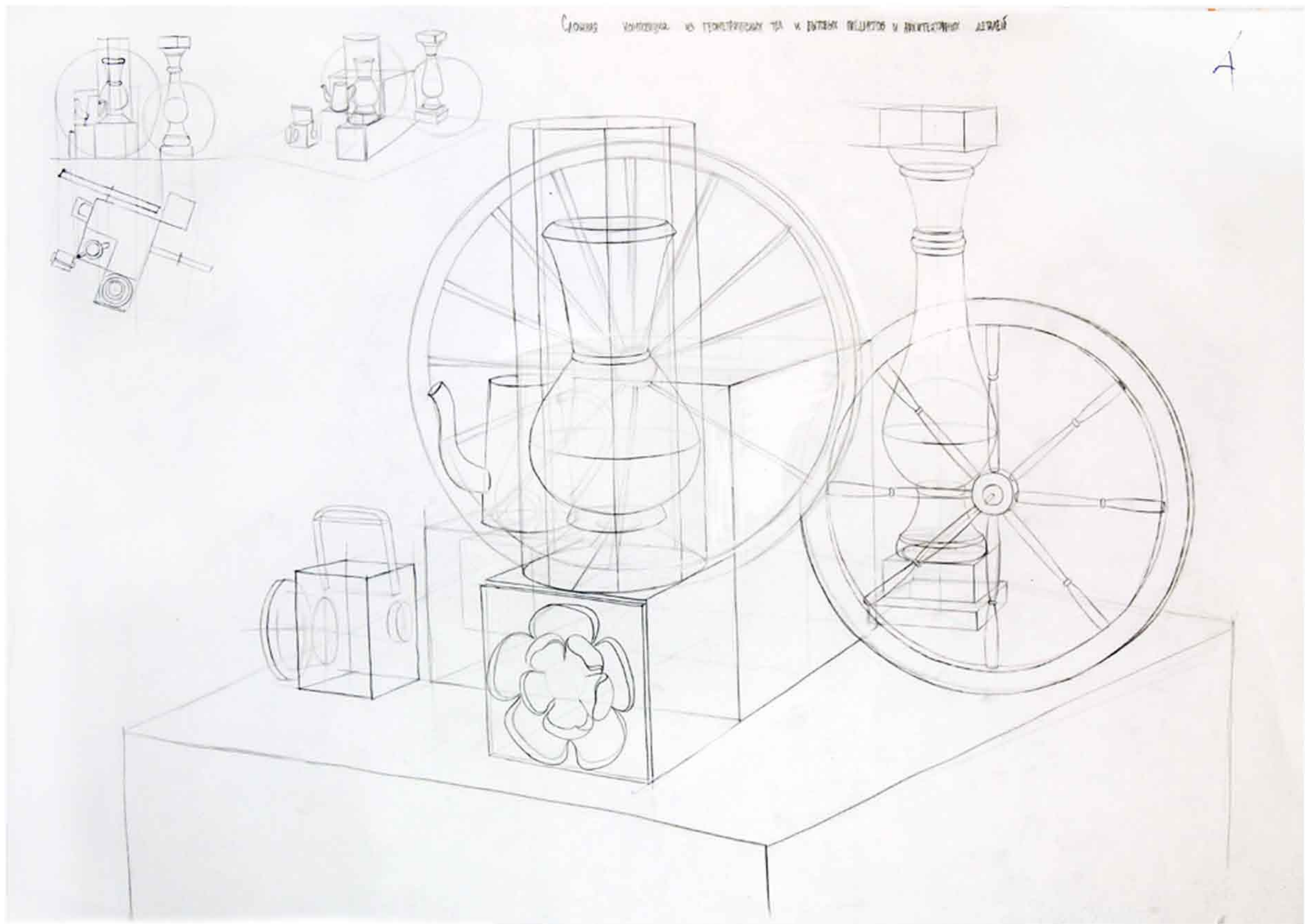
Композиция из геометрических тел.
Карандаш, бумага
597x420



Эскизы интерьера СФУ
Уголь, бумага.
594x420 мм



Эскизы интерьера СФУ
Уголь, бумага.
594x420



Сложная композиция из геометрических тел и бытовых предметов
Карандаш, бумага
597x420