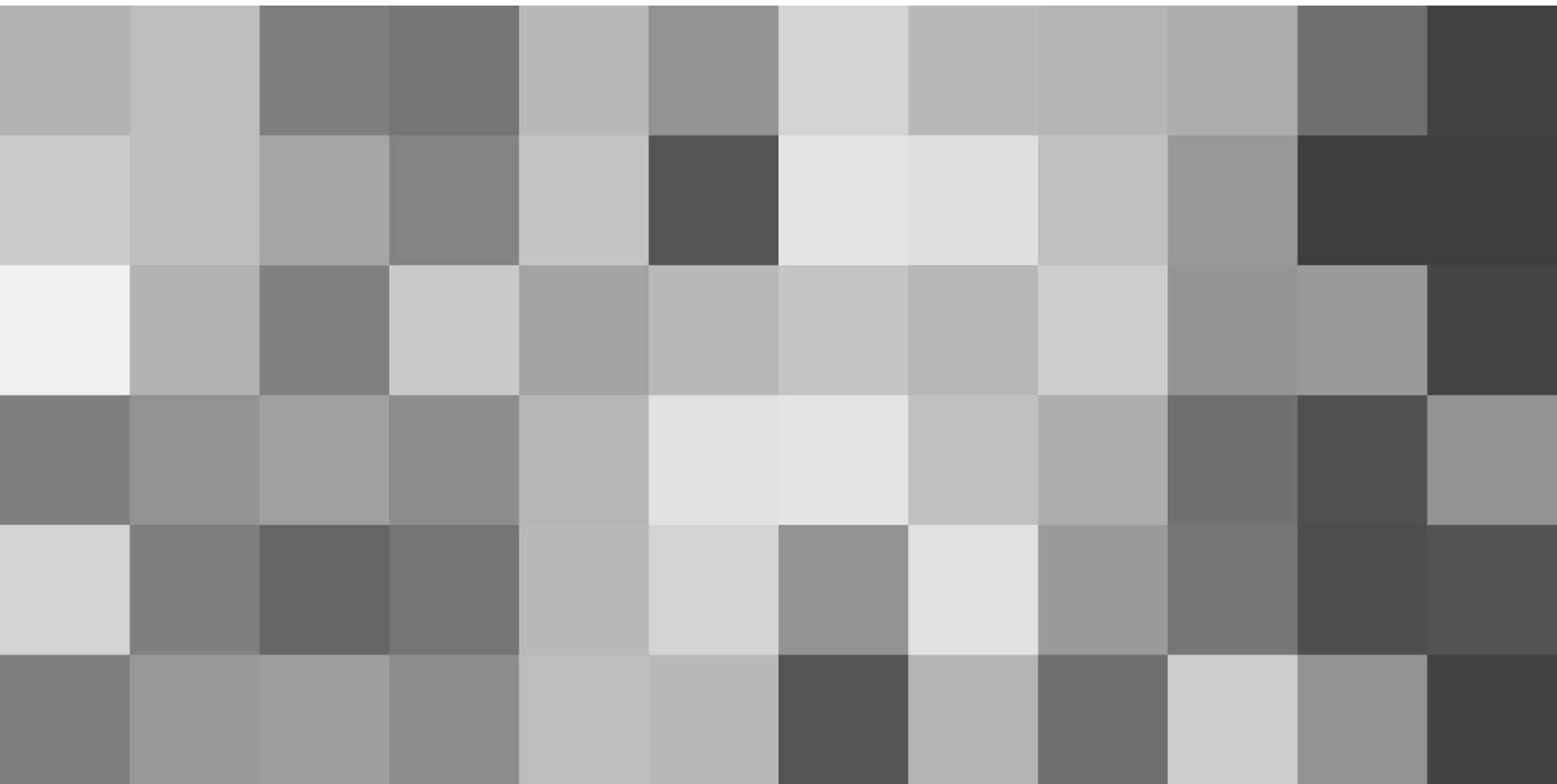


# PORTFOLIO

Елена Наумчик | Elena Naumchik



СИБИРСКИЙ ФЕДЕРАЛЬНЫЙ УНИВЕРСИТЕТ  
SIBERIAN FEDERAL UNIVERSITY

# ПОРТФОЛИО

**ИНСТИТУТ АРХИТЕКТУРЫ И ДИЗАЙНА**

Кафедра «Архитектурное проектирование»  
Красноярск 2017 год

**INSTITUTE OF ARCHITECTURE AND DESIGN**

Department of «Architectural design»  
Krasnoyarsk 2017

Автор: Наумчик Елена Юрьевна  
Autor: Naumchik Elena



## ОБЩИЕ ДАННЫЕ GENERAL INFORMATION

### Наумчик Елена Юрьевна

**Дата рождения:** 30.05.1994  
**Место рождения:** Россия, Иркутская область,  
г. Нижнеудинск  
**Контактный телефон:** +7(923)-360-44-17  
**Электронная почта:** Feyou@inbox.ru

### Образование:

2001-2012 МОУ СОШ №9  
2002-2008 ДХШ №1, диплом с отличием  
2012-2017 Сибирский федеральный университет,  
Институт архитектуры и дизайна, специальность  
архитектура

### Профессиональные навыки:

владение программами Autodesk AutoCAD, Adobe  
Photoshop, 3D MAX, SketchUp

### Naumchik Elena Yurevna

**Date of birth:** 30.05.1994  
**Place of birth:** Russia, Irkutsk region,  
Nizhneudinsk  
**Phone number:** +7(923)-360-44-17  
**E-mail:** Feyou@inbox.ru

### Education:

2001-2012 MUNICIPAL EDUCATIONAL INSTITUTIONS №9  
2002-2008 Children's art school №1  
2012-2017 Siberian Federal University,  
Institute of architecture and design, specialty  
architecture

### Professional skills:

possession of the programs Autodesk AutoCAD, Adobe  
Photoshop, 3D MAX, SketchUp

# СОДЕРЖАНИЕ

## CONTENTS



### СОДЕРЖАНИЕ

АКАДЕМИЧЕСКИЕ ДИСЦИПЛИНЫ	
Рисунок	11/20
Живопись	21/26
АРХИТЕКТУРНОЕ ПРОЕКТИРОВАНИЕ	
2 курс	27/28
3 курс	28/34
4 курс	35/36
5 курс	37/38

**АКАДЕМИЧЕСКИЕ ДИСЦИПЛИНЫ**  
ACADEMIC DISCIPLINE

**Рисунок**  
Drawing

**Кафедра Рисунка, живописи и скульптуры**  
Заведующий Карепов Г.Е.  
Преподаватели:  
проф. Мурина Н.В.  
ст.препод. Ганцов М.А.  
ст.препод. Чередова Е.В.





Рисунок 2014 г.  
гипсовой фигуры 2 курс

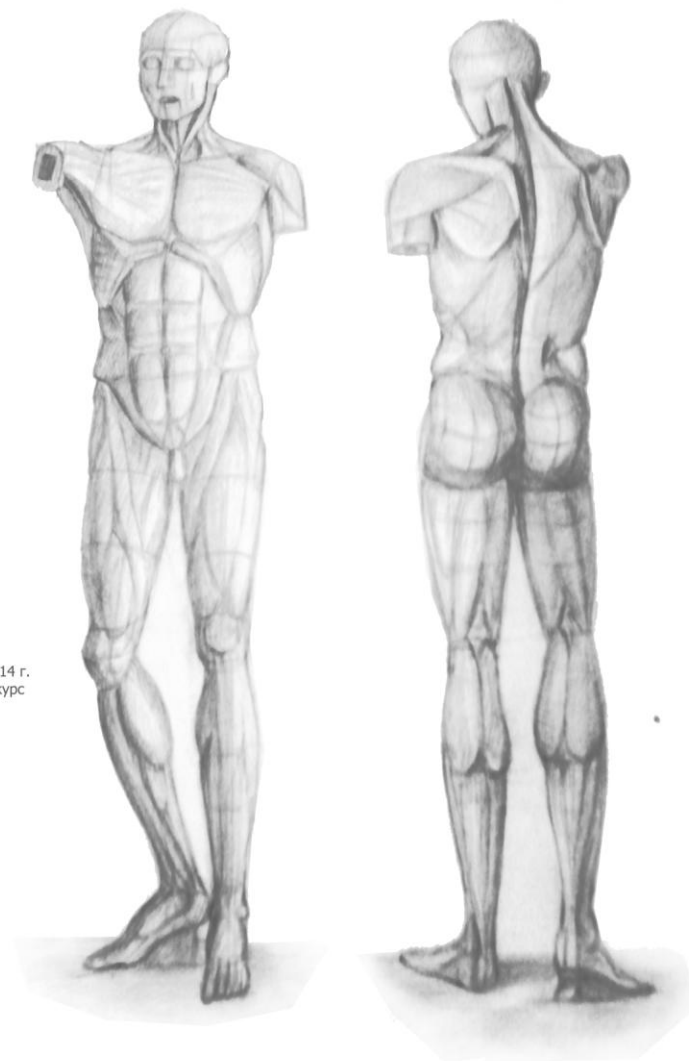


Рисунок 2014 г.  
гипсовой фигуры 2 курс



Рисунок 2014 г.  
скелета человека 2 курс

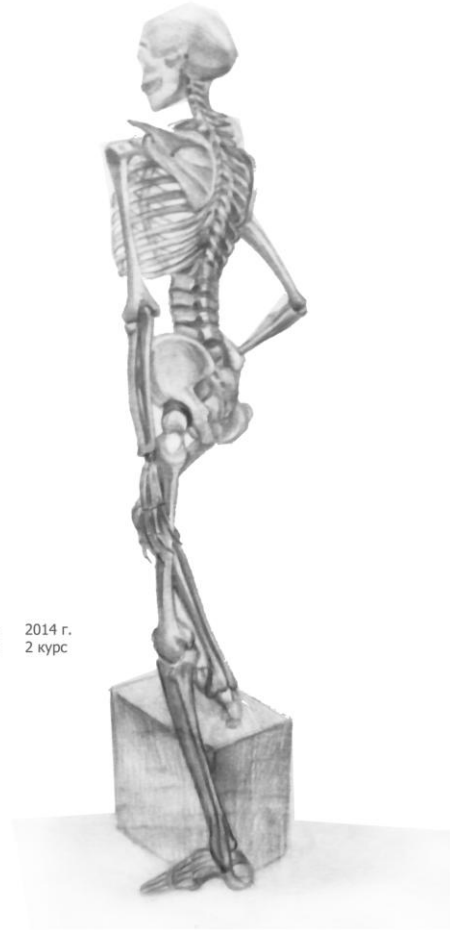


Рисунок 2014 г.  
скелета человека 2 курс



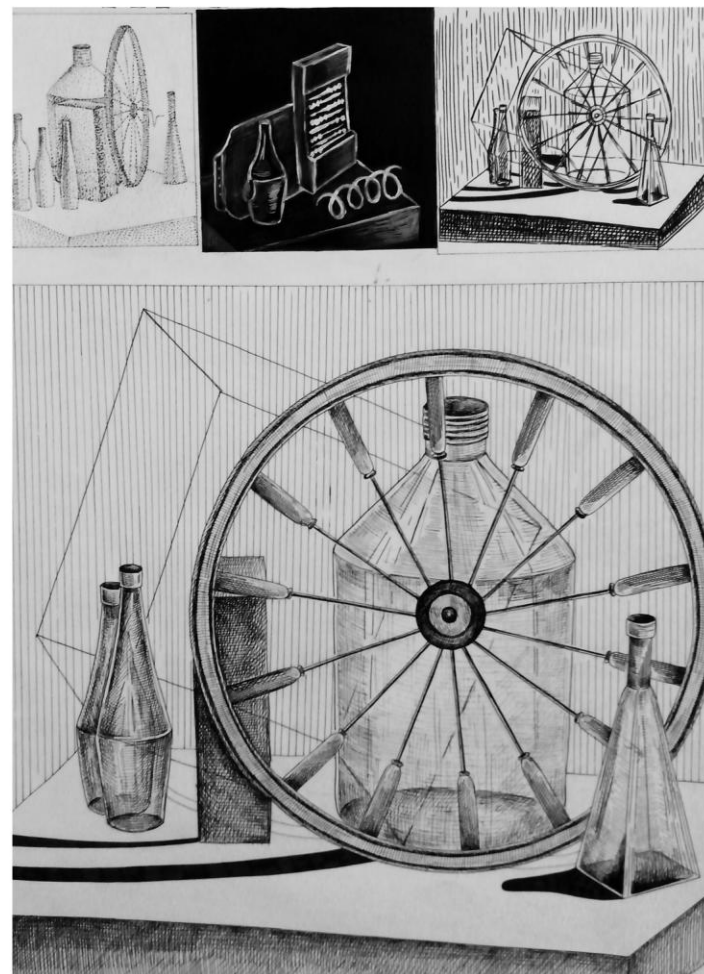


15/16



**Натюрморт** 2013г.  
материал: уголь 1 курс

**Натюрморт фантазийный** 2013г.  
материал: сангина 1 курс



**Натюрморт** 2013г.  
материал: тушь, карандаш, маркер 1 курс



Рисунок интерьера  
материал: карандаш,  
маркер

2014г.  
2 курс

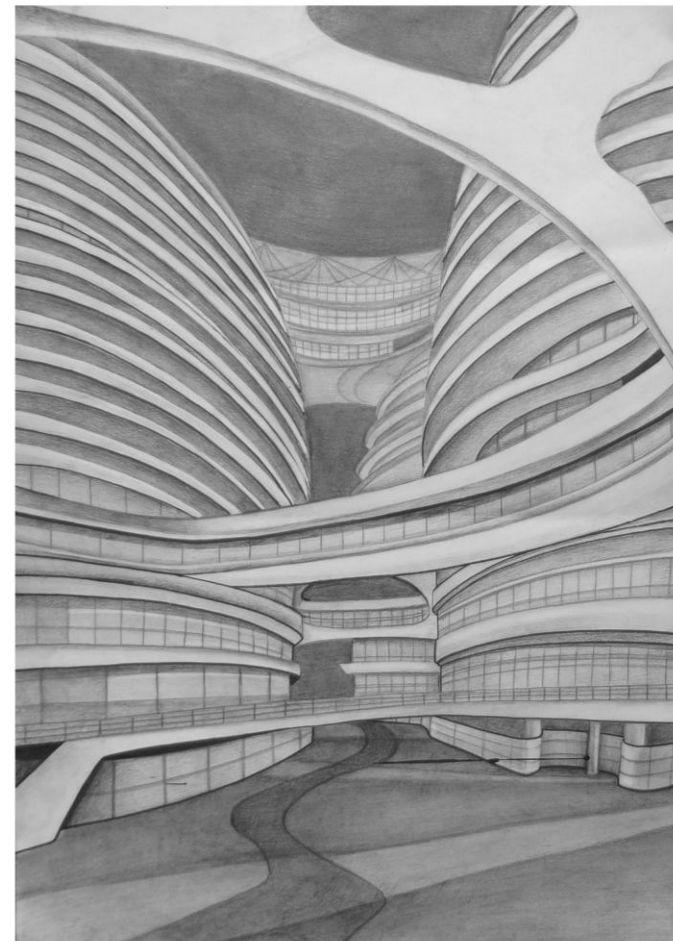


Рисунок экстерьера  
материал: карандаш,  
маркер

2014г.  
2 курс



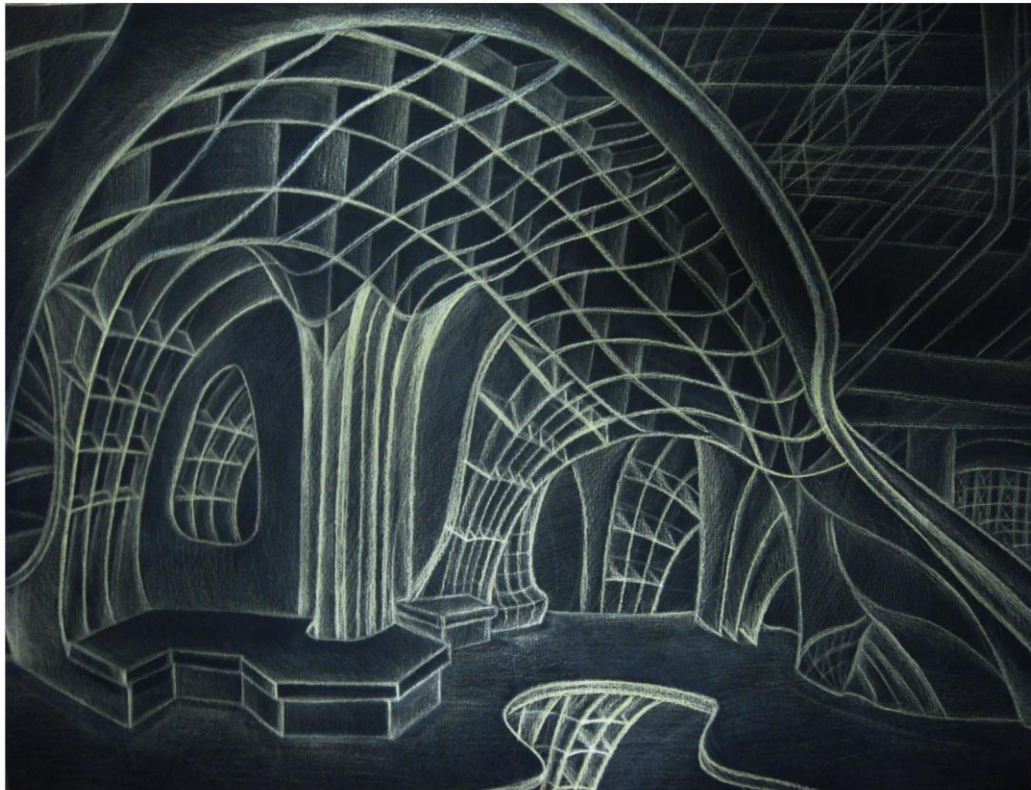


Рисунок экстерьера  
материал: карандаш,  
чёрная бумага

2014г.  
2 курс

Рисунок интерьера  
материал: карандаш,  
чёрная бумага

2014г.  
2 курс



**АКАДЕМИЧЕСКИЕ ДИСЦИПЛИНЫ**  
ACADEMIC DISCIPLINE

**Живопись**  
Painting

**Кафедра Рисунка, живописи и скульптуры**  
Заведующий Карепов Г.Е.  
Преподаватели:  
доц. Яковлев В.А.  
ст.препод. Коровина Е.Ф.







Натюрморт  
спектральными цветами 2014г.  
2 курс  
материал: гуашь

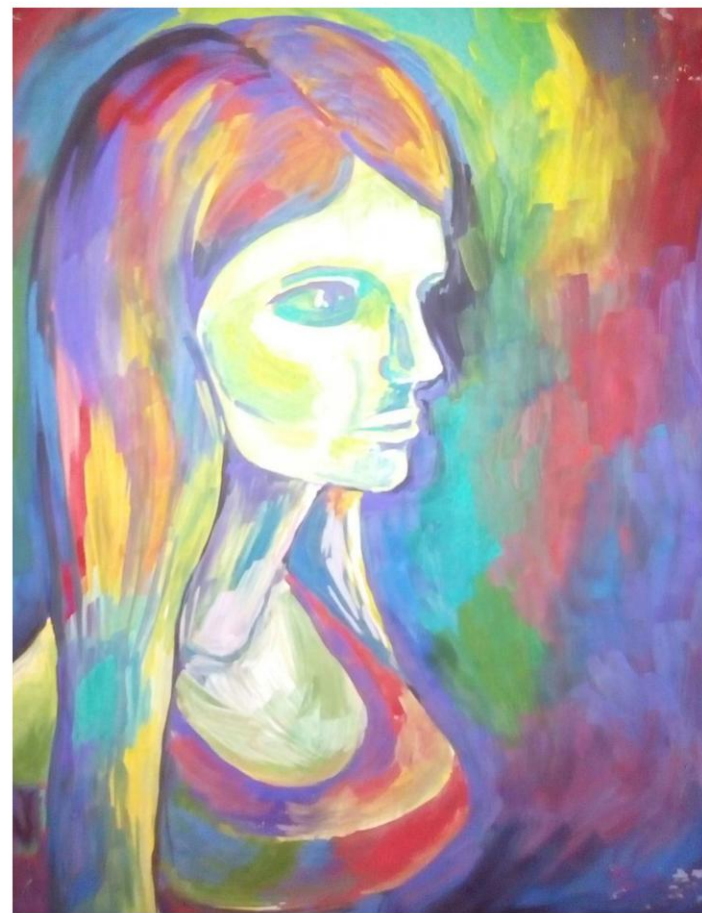


Анализ картины  
Афремова 2014г.  
2 курс  
материал: гуашь





Капитель 2014г.  
спектральными цветами 2 курс  
материал: гуашь



Портрет 2014г.  
спектральными цветами 2 курс  
материал: гуашь



**Натюрморт  
холодными тонами** 2014г.  
2 курс  
материал: гуашь



**Натюрморт  
пастельными тонами** 2014г.  
2 курс  
материал: гуашь



**Натюрморт  
тёплыми тонами** 2014г.  
2 курс  
материал: гуашь



**АРХИТЕКТУРНОЕ ПРОЕКТИРОВАНИЕ**  
ARCHITECTURAL DESIGN

**1 курс** Кафедра «Основы архитектурного проектирования»

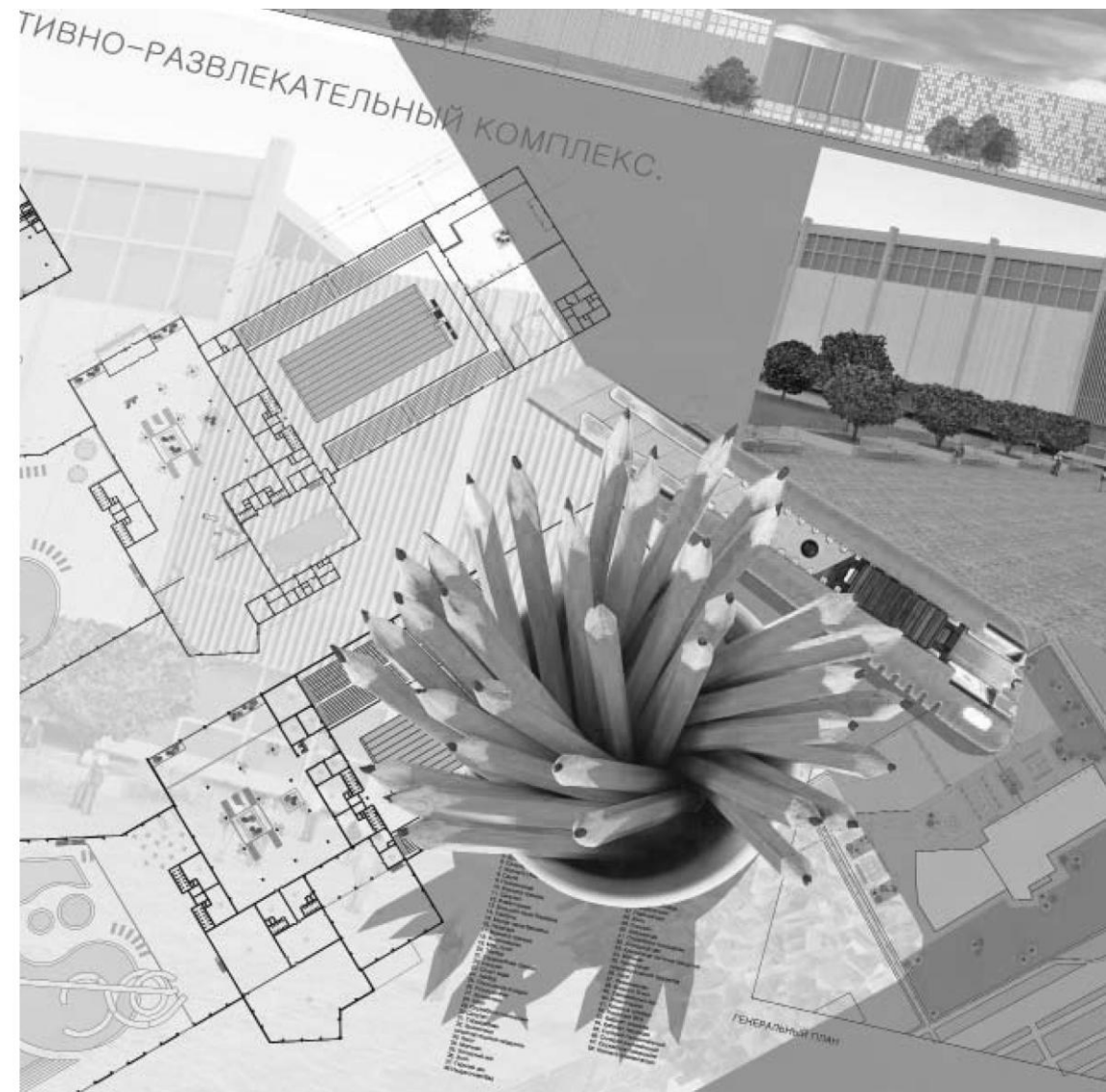
**2 курс** Заведующий Блянкинштейн Ольга Николаевна

Преподаватели:  
доц. Меркулова М.Е.  
доц. Касаткина Л.А.  
ст. препод. Федорова О.С.  
препод. Шарова А.А.

**3 курс** Кафедра «Архитектурное проектирование»

**4 курс** Заведующий Гайкова Людмила Валентиновна

**5 курс** Преподаватели:  
проф. Петрова Н.В.  
доц. Иванов О.Н.  
доц. Ямалетдинов М.Е.  
ст. препод. Бурова О.Г.  
ст. препод. Киселев Т.А.  
ст. препод. Атаманов А.В.







**Индивидуальный жилой дом**

**Руководители:**  
Меркулова М.Е.  
Касаткина Л.А.

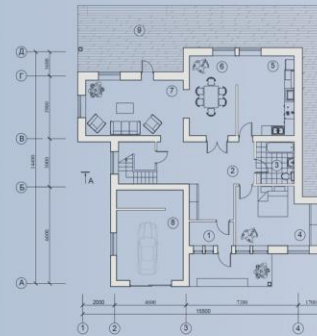


ГЛАВНЫЙ ФАСАД М 1:50

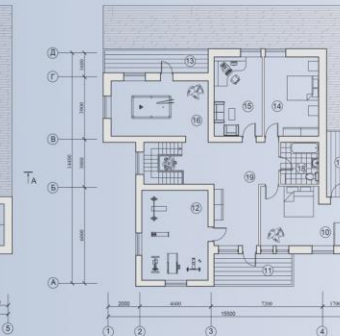
ИНДИВИДУАЛЬНЫЙ ЖИЛОЙ ДОМ



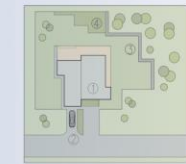
БОКОВОЙ ФАСАД М 1:75



ПЛАН 1 ЭТАЖА М 1:100



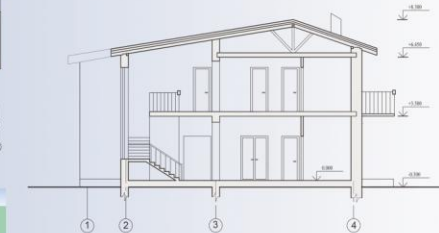
ПЛАН 2 ЭТАЖА М 1:100



ГЕНПЛАН М 1:500

ЭКСПЛИКАЦИЯ:  
1. ЖИЛОЙ ДОМ  
2. ДРОВНИЦА  
3. ОУДОБ.  
4. ХОЗЯЙСТВЕННОЕ ПОМЕЩЕНИЕ

ЭКСПЛИКАЦИЯ:		15,3 м <sup>2</sup>		10 м <sup>2</sup>	
1. ТАНЦР	4,4 м <sup>2</sup>	6. СТОЛОВАЯ	15,3 м <sup>2</sup>	13. БАЛКОН	10 м <sup>2</sup>
2. ХОП	29,5 м <sup>2</sup>	7. ГОСТИНАЯ	21,6 м <sup>2</sup>	14. СТОЛОВАЯ	17,8 м <sup>2</sup>
3. САУНА	6,3 м <sup>2</sup>	8. ВАННАЯ	2,4 м <sup>2</sup>	15. БАЛКОНЕТ	15,5 м <sup>2</sup>
4. ГОСТИНАЯ	17,7 м <sup>2</sup>	9. ТЕРАССА	67,8 м <sup>2</sup>	16. БИЛЬЯРДНАЯ	21,6 м <sup>2</sup>
5. КУХНЯ	17,8 м <sup>2</sup>	10. СПИЛЬНИ	17,7 м <sup>2</sup>	17. БАЛКОН	8 м <sup>2</sup>
		11. БАЛКОН	11 м <sup>2</sup>	18. САНУЗЕЛ	6,3 м <sup>2</sup>
		12. СПОРТЗАЛ	2,4 м <sup>2</sup>	19. ХОП	29,5 м <sup>2</sup>



РАЗРЕЗ А-А М 1:75



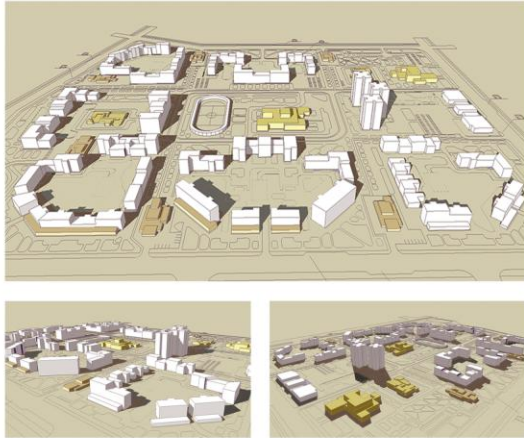




**Административный центр посёлка**

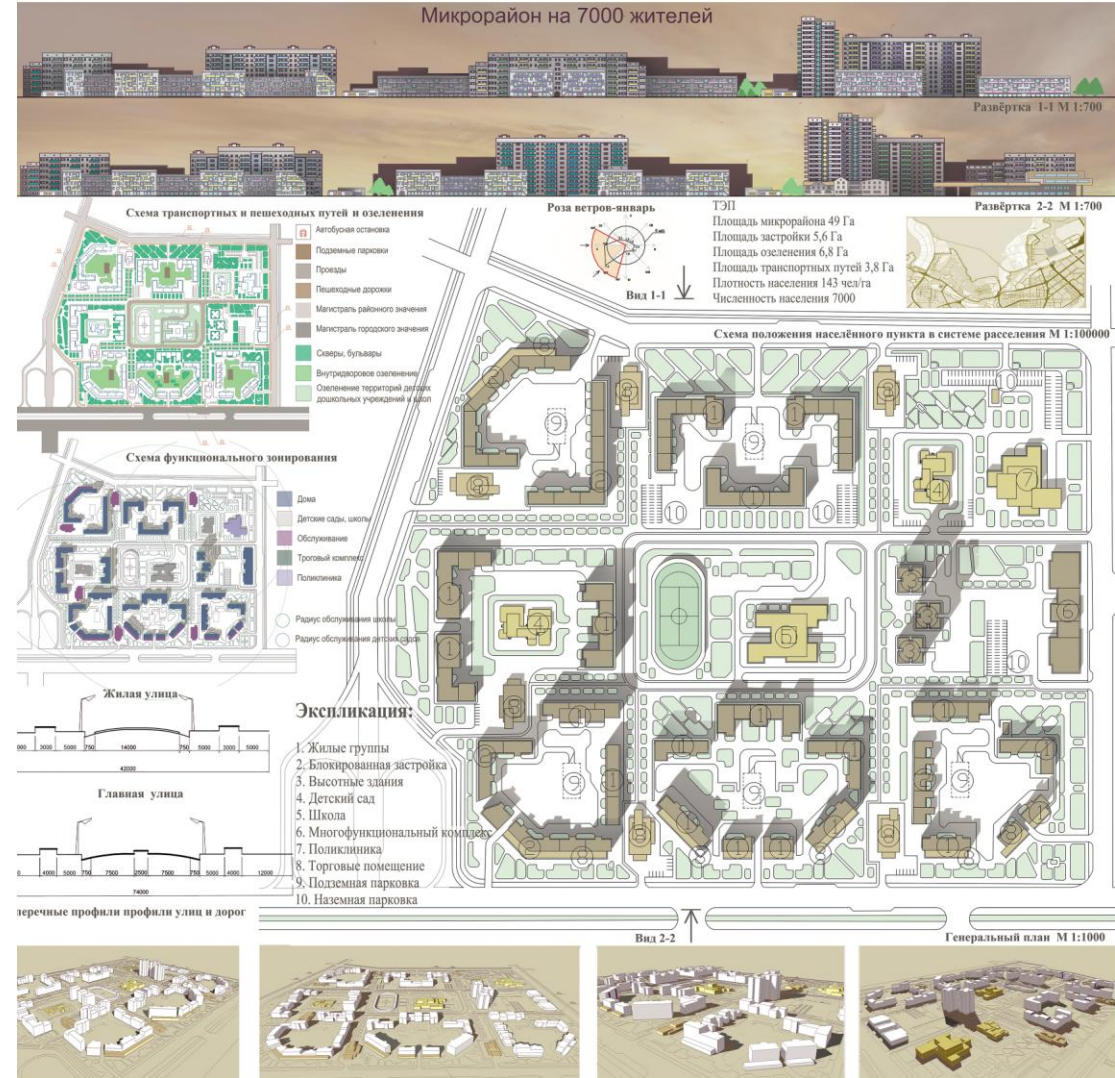
**Руководители:**  
Ямалетдинов С.Ф.  
Киселев Т.А.





### Микрорайон

Руководители:  
Ямалетдинов С.Ф.  
Бурова О.Г.







**Жилой дом  
средней этажности**

Руководители:  
Петрова Н.В  
Иванов О.Н

**Дом средней этажности**



Ситуационный план М 1:1000



Фасад в осях 1 - 13 М 1:75



Объёмное представление жилого дома



План первого этажа 1:100

ТЭП  
Общая площадь 3500 м<sup>2</sup>  
Площадь застройки 817 м<sup>2</sup>  
Строительный объём 14400 м<sup>3</sup>



План типового этажа 1:200



План квартиры 1:150



Фасад в осях А - 3 М 1:75



Генеральный план М 1:500

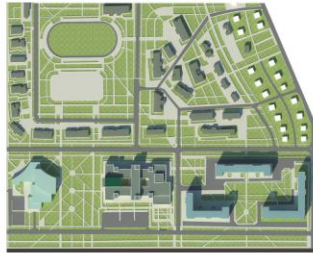


Разрез 1-1 М 1:75

+18,300  
+17,200  
+15,800  
+14,110  
+5,000  
+3,000  
+2,000  
-1,000



Генплан 1: 600



Ситуационная схема 1: 1000

**Военное училище  
в г. Нижнеудинск**

Руководители:  
Петрова Н.В  
Иванов О.Н

- Экспликация:
1. Военное училище
  2. Зеленая насаждения
  3. Общественная площадь
  4. Парковка



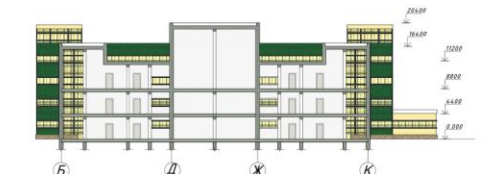
Южный фасад 1:150



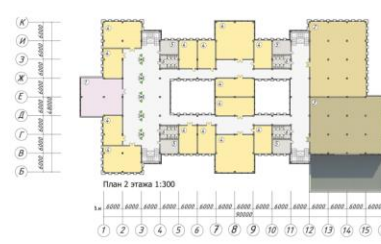
Западный фасад 1:150



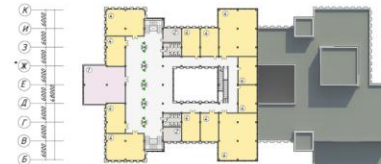
Восточный фасад 1:150



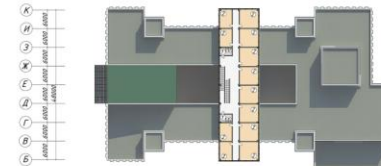
Разрез Б-К 1:150



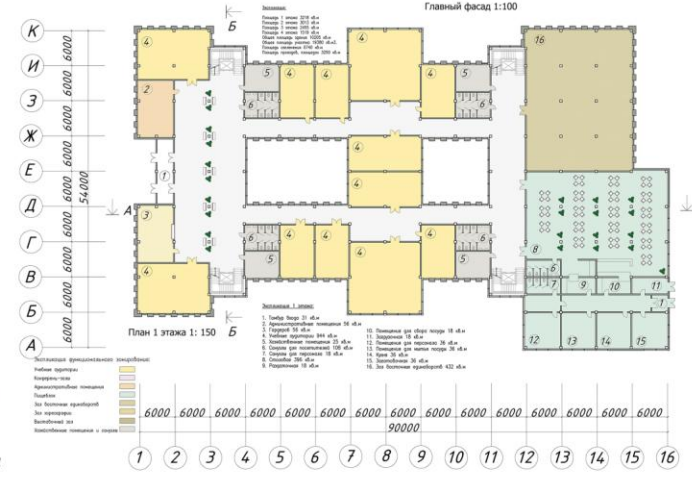
План 2 этажа 1:300



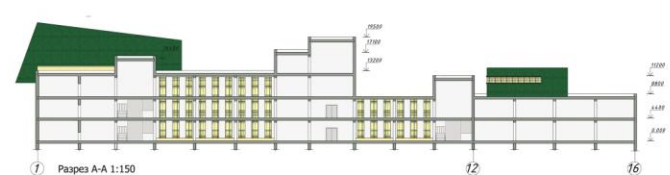
План 3 этажа 1:300



План 4 этажа 1:300



План 1 этажа 1: 150



Разрез А-А 1:150



СИБИРСКИЙ ФЕДЕРАЛЬНЫЙ УНИВЕРСИТЕТ  
SIBERIAN FEDERAL UNIVERSITY

тема	ПОРТФОЛИО
дизайнер	Наумчик Елена Юрьевна
редакторы	М.П. Куликова К.Д. Волощук
формат	297/297
гарнитура	Arial, PragmaticaLightCTT
бумага	мелованная, Xerox Colotech+
печать	лазерная, СМΥК
дата	28.03.2017
издатель	СФУ ИАиД 660041, г.Красноярск пр-т Свободный, 82 E-mail: info@sfu-kras.ru www.sfu-kras.ru
отпечатано	«Печатный двор» г.Красноярск ул. Марковского, 19 E-mail: 2949104@mail.ru www.krasprint.ru
тираж	2017 г., 1 экз.

