

ИНСТИТУТ АРХИТЕКТУРЫ
И ДИЗАЙНА

Сибирский
федеральный
университет

Специальность:

Архитектура

Студент гр. АФ 12-14

Голованов Павел Сергеевич

ИНСТИТУТ АРХИТЕКТУРЫ И ДИЗАЙНА

Сибирский
федеральный
университет

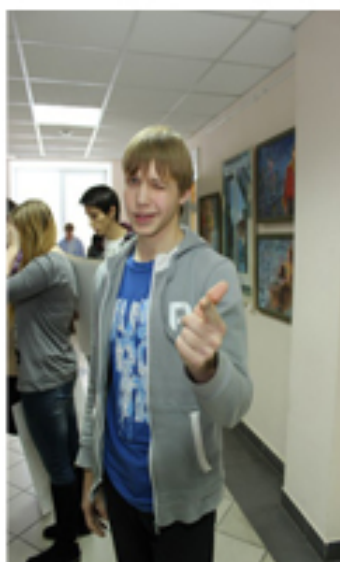




ИНСТИТУТ АРХИТЕКТУРЫ
И ДИЗАЙНА

Сибирский
федеральный
университет

Голованов Павел Сергеевич



Родился в городе Гусиноозерск , окончил средне - образова-
тельную школу №1, Березовскую художественную школу, ПРО-
ФЕССИОНАЛЬНЫЕ НАВЫКИ: Умение работать в команде
Владение иностранными языками
(английский),макетирование, рисование от руки (графит,
мягкий материал) ОПЫТ РАБОТЫ: СТАЖИРОВКА: УЧА-
СТИЕ В ПРОЕКТНОЙ ДЕЯТЕЛЬНОСТИ: ЗНАНИЕ КОМ-
ПЬЮТЕРНЫХ ПРОДУКТОВ: Photoshop ИНТЕРЕСЫ И
ХОББИ: профессиональное занятие музыкой
(Композитор, автор, исполнитель)

Изучаемые дисциплины

Теоретические:

вышая математика
теоретическая механика
история пространственных
искусств
история

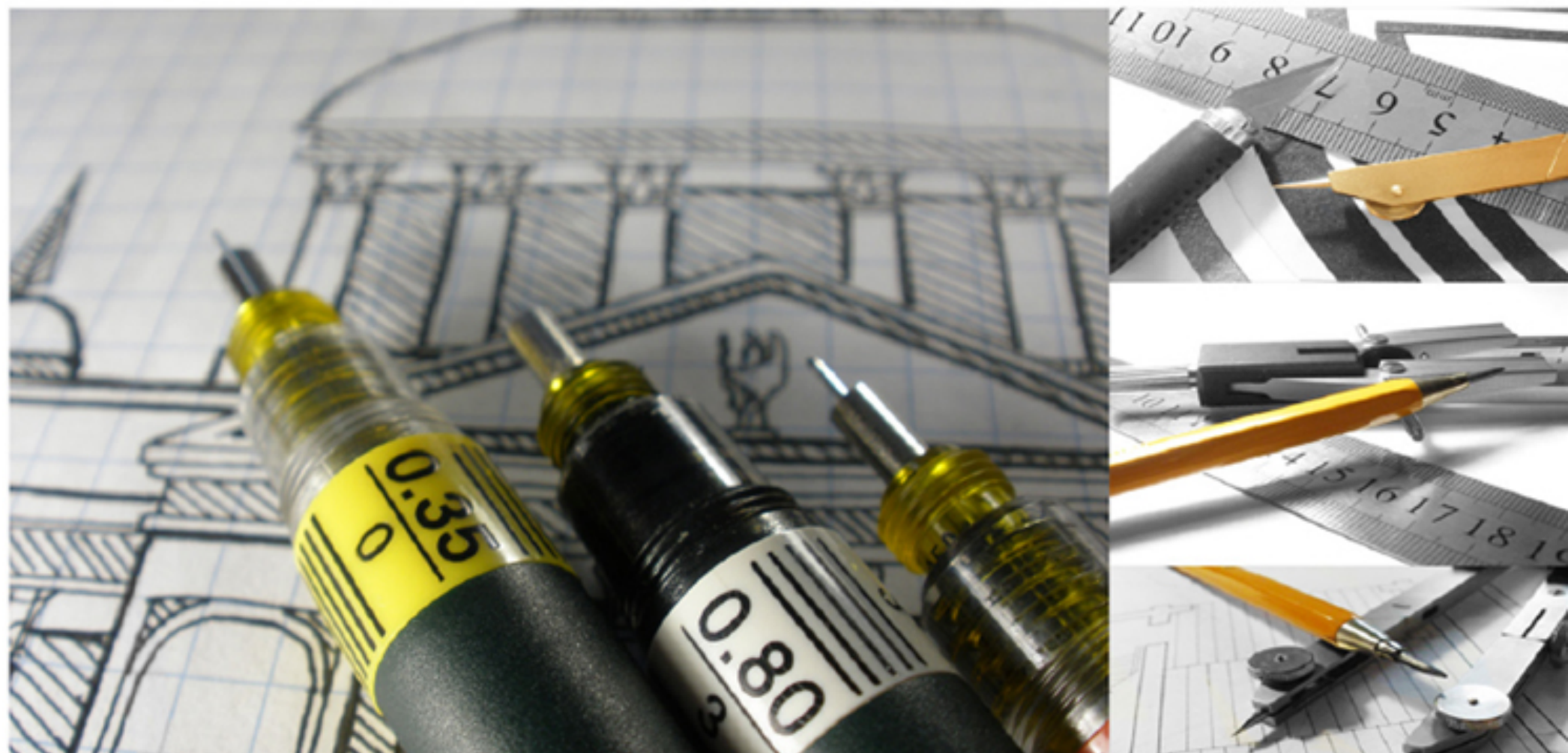
Практические:

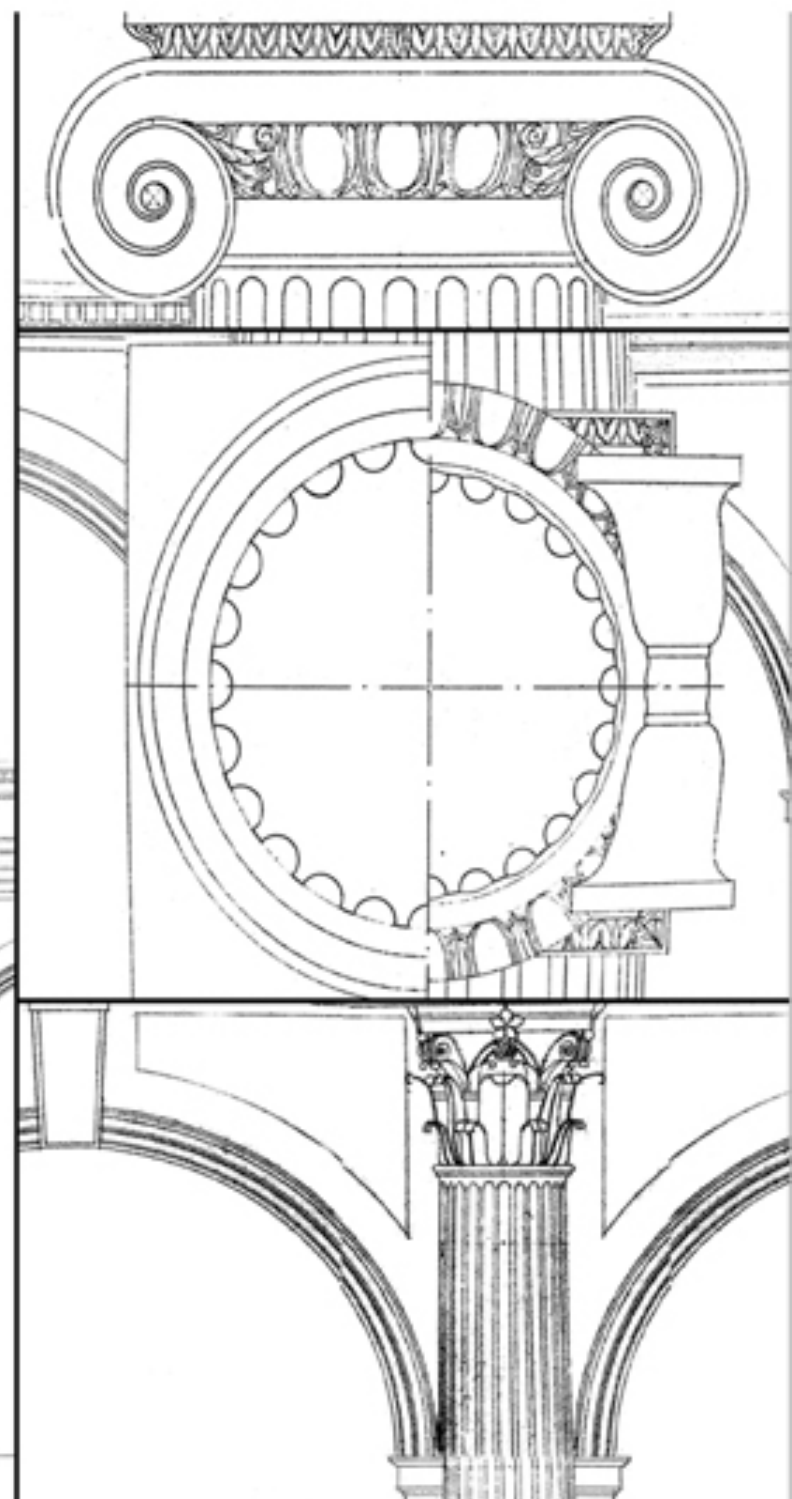
архитектурное проектирование
композиционное моделирование
начертательная геометрия
современные информационные
системы
основы компьютерных технологий
рисунок
физическая культура

ИНСТИТУТ АРХИТЕКТУРЫ И ДИЗАЙНА

Сибирский
федеральный
университет

Архитектурное проектирование





Римские ордера

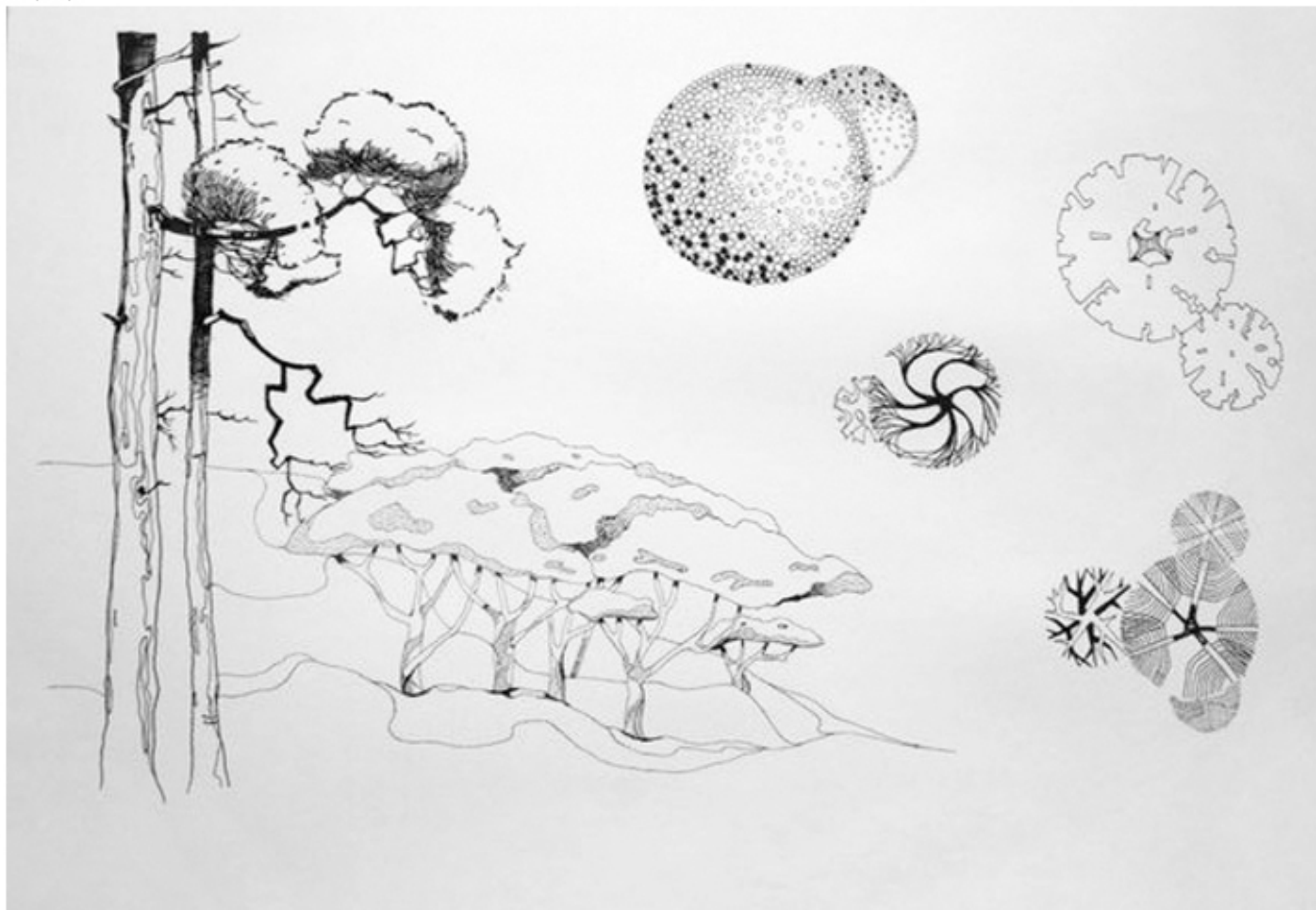
Руководители:

Баталова Н.С.

Дубенкова Т.Ю.

Тырышкина Т.О.

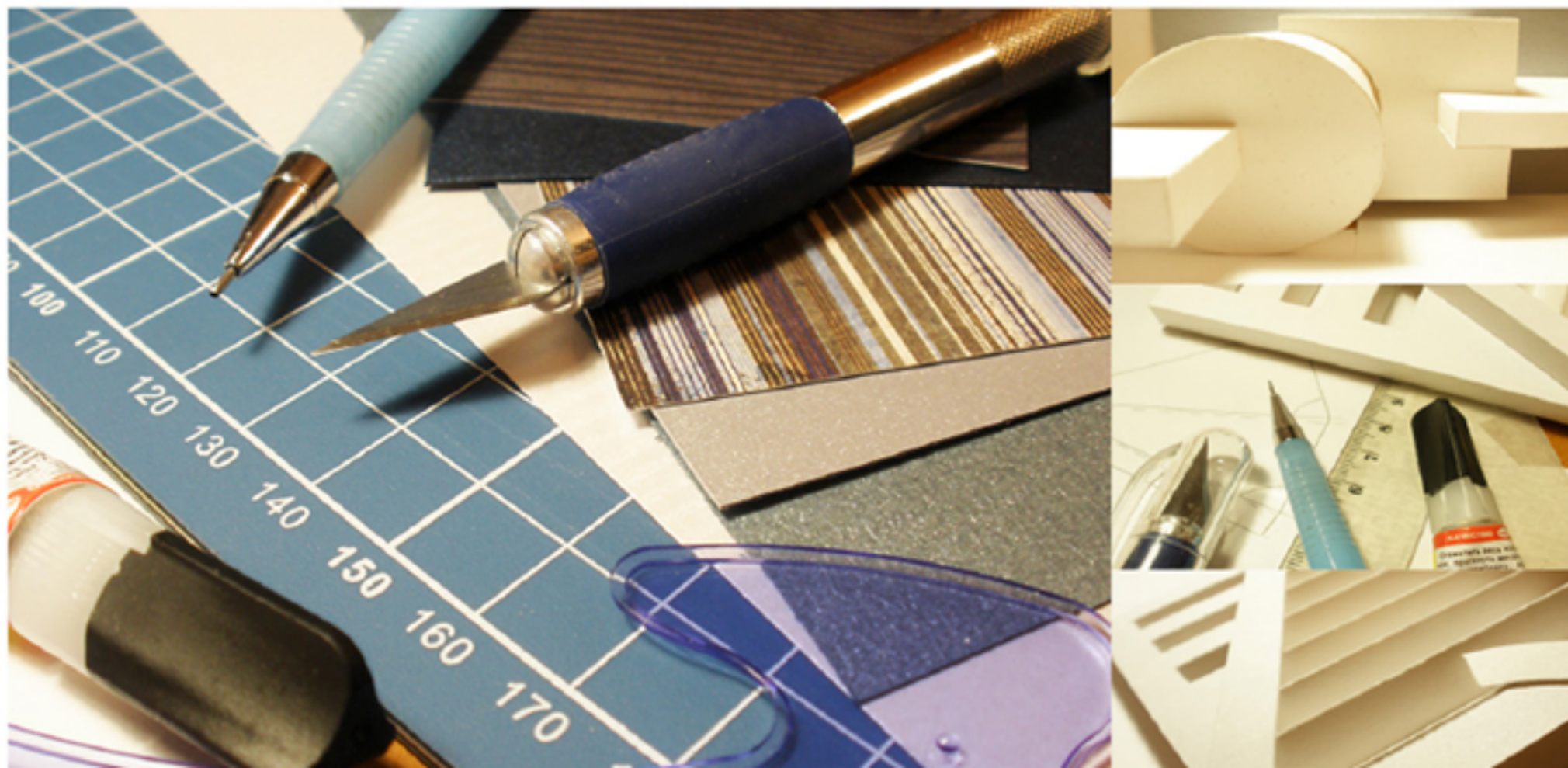
Руководители:
Баталова Н.С.
Дубенкова Т.Ю.
Тырышкина Т.О.

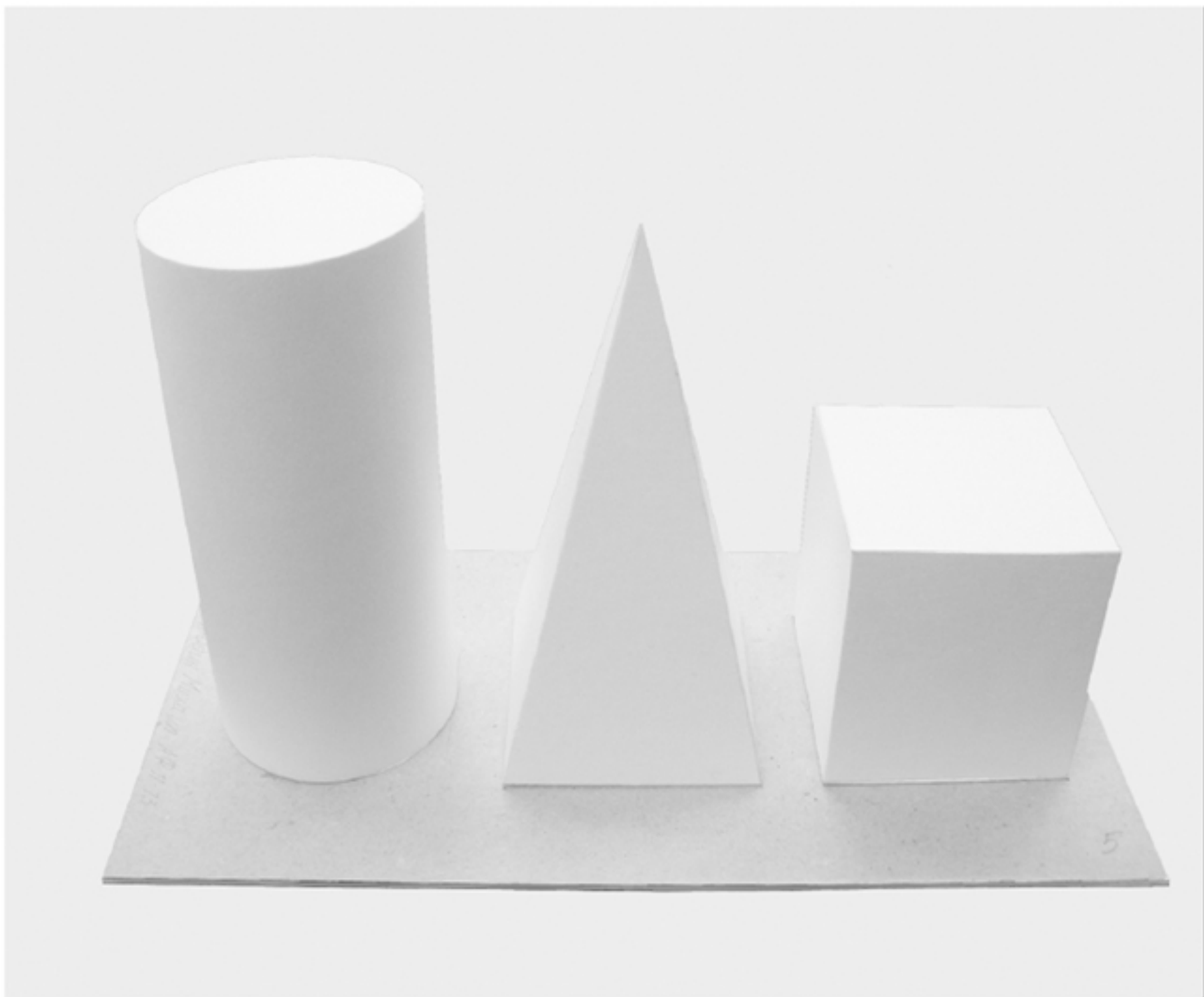


ИНСТИТУТ АРХИТЕКТУРЫ И ДИЗАЙНА

Сибирский
федеральный
университет

Композиционное моделирование



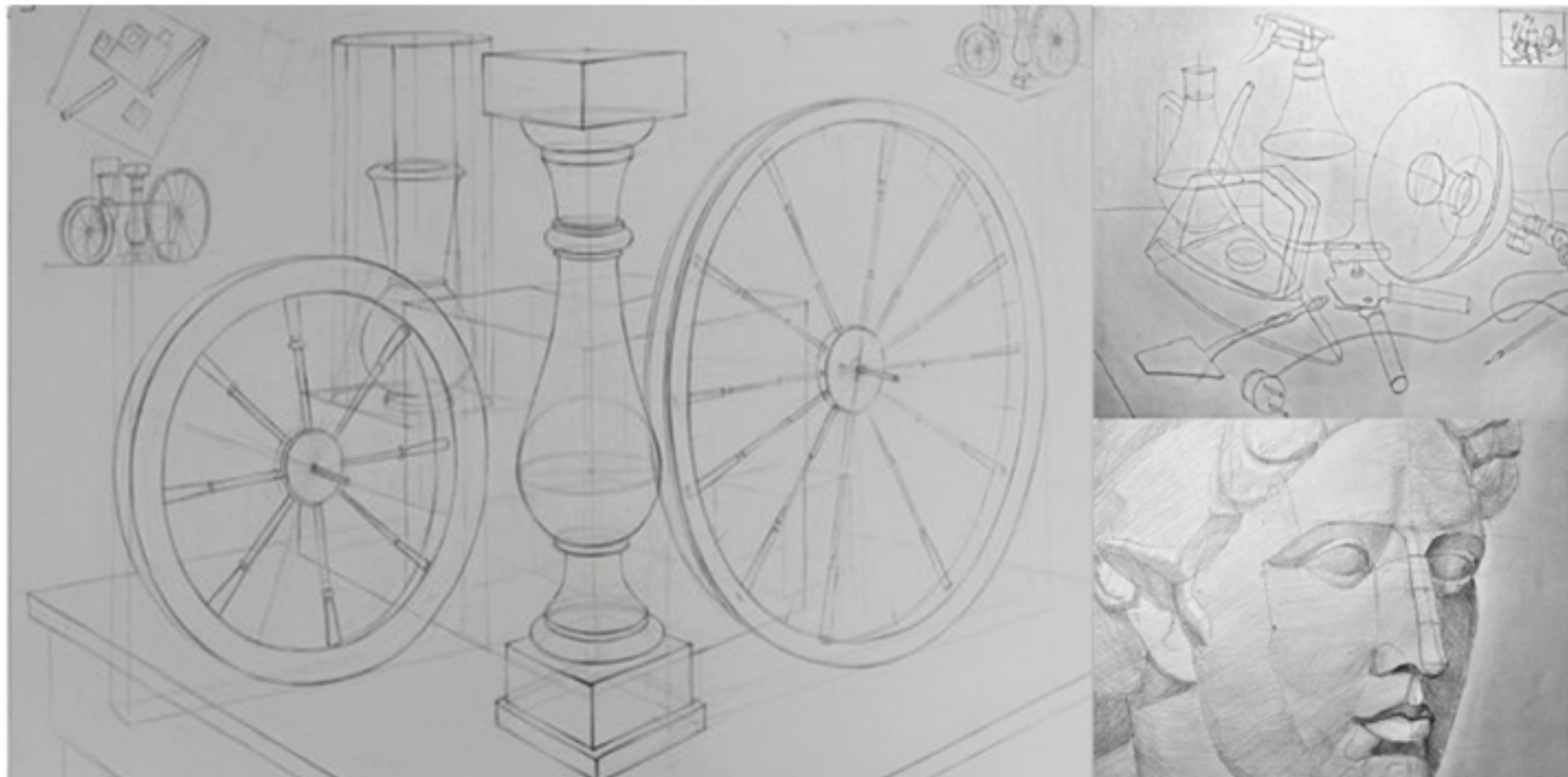


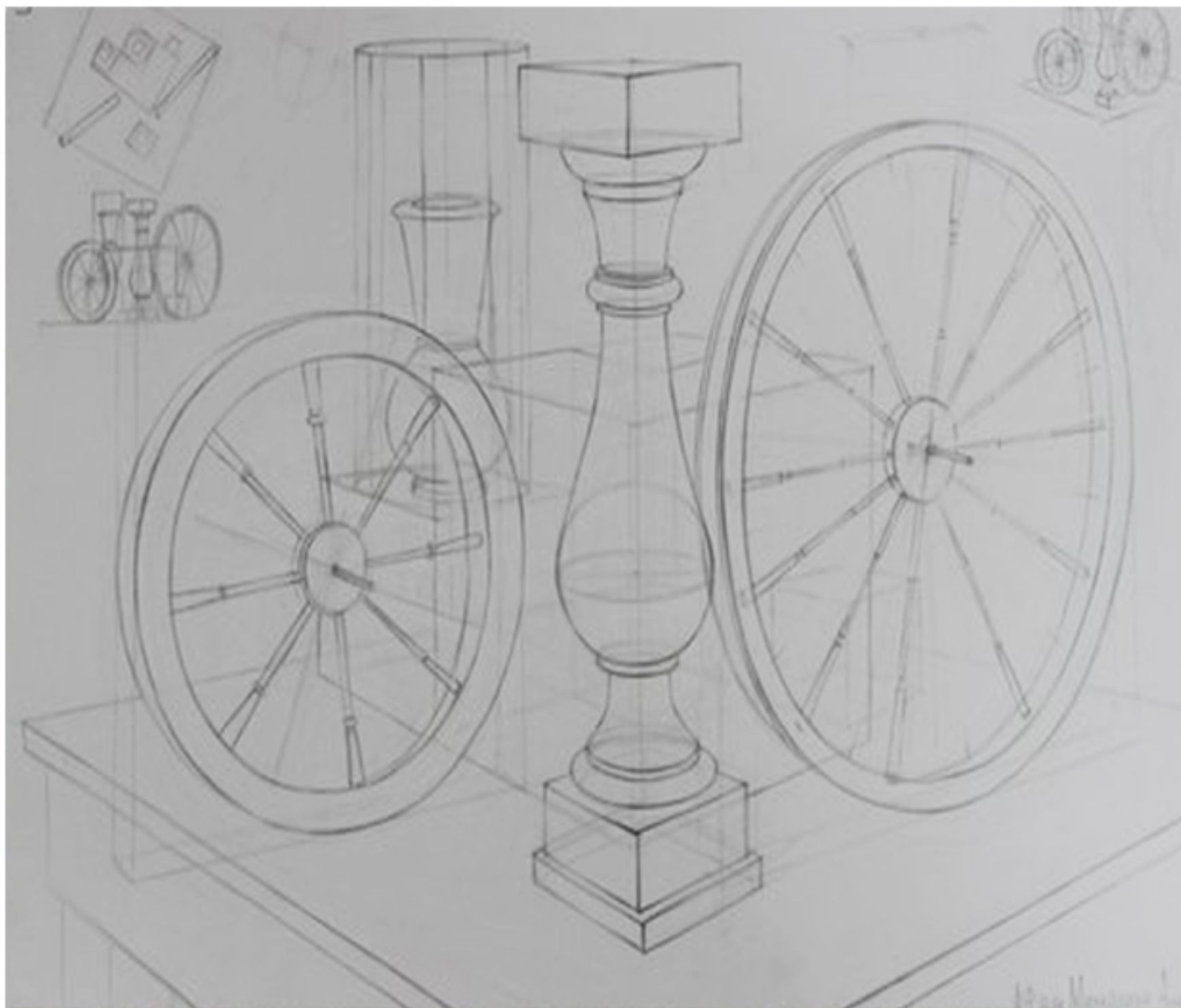
Простейшие объемы

Руководитель:

Баталова Н.С.

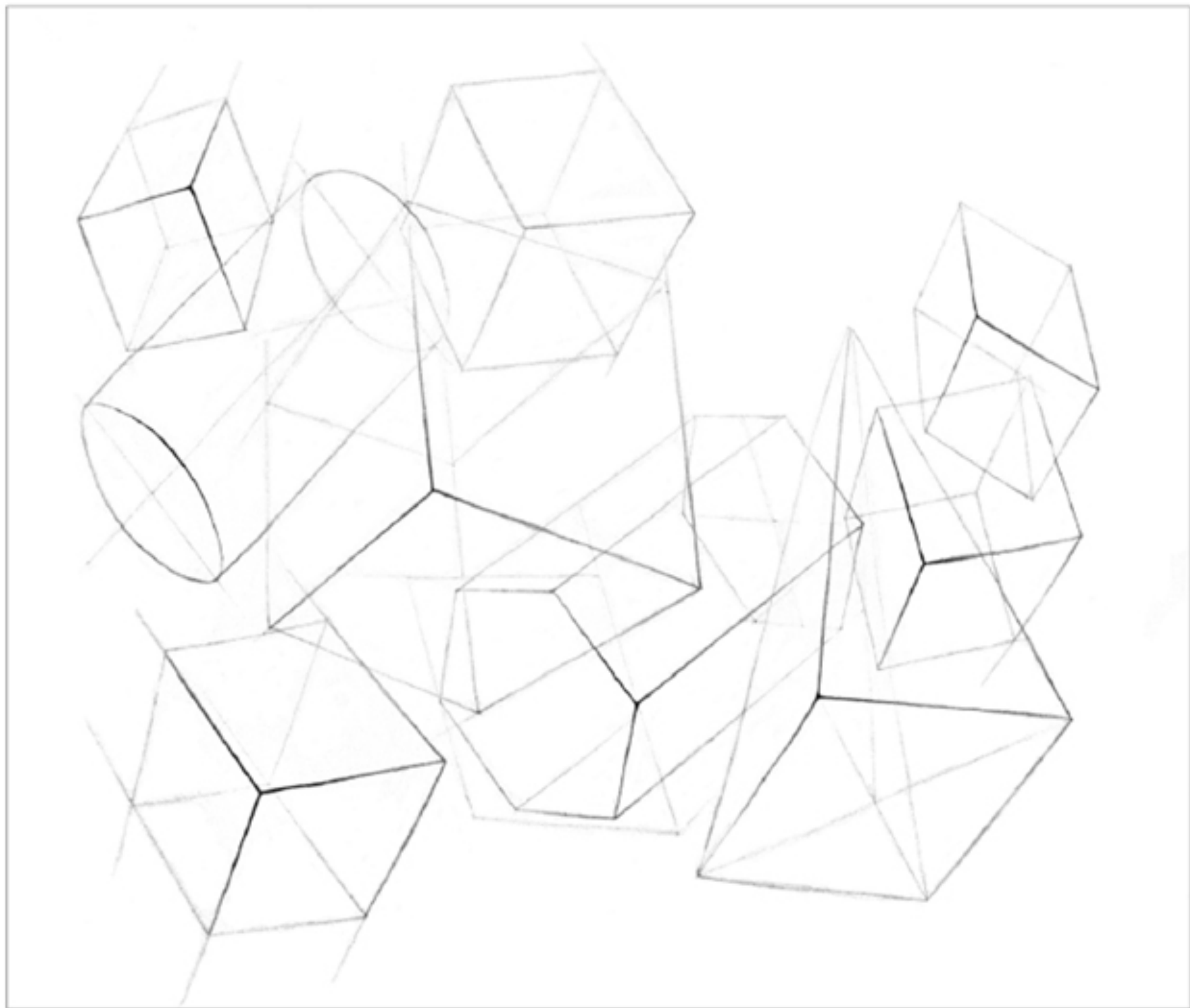
Рисунок





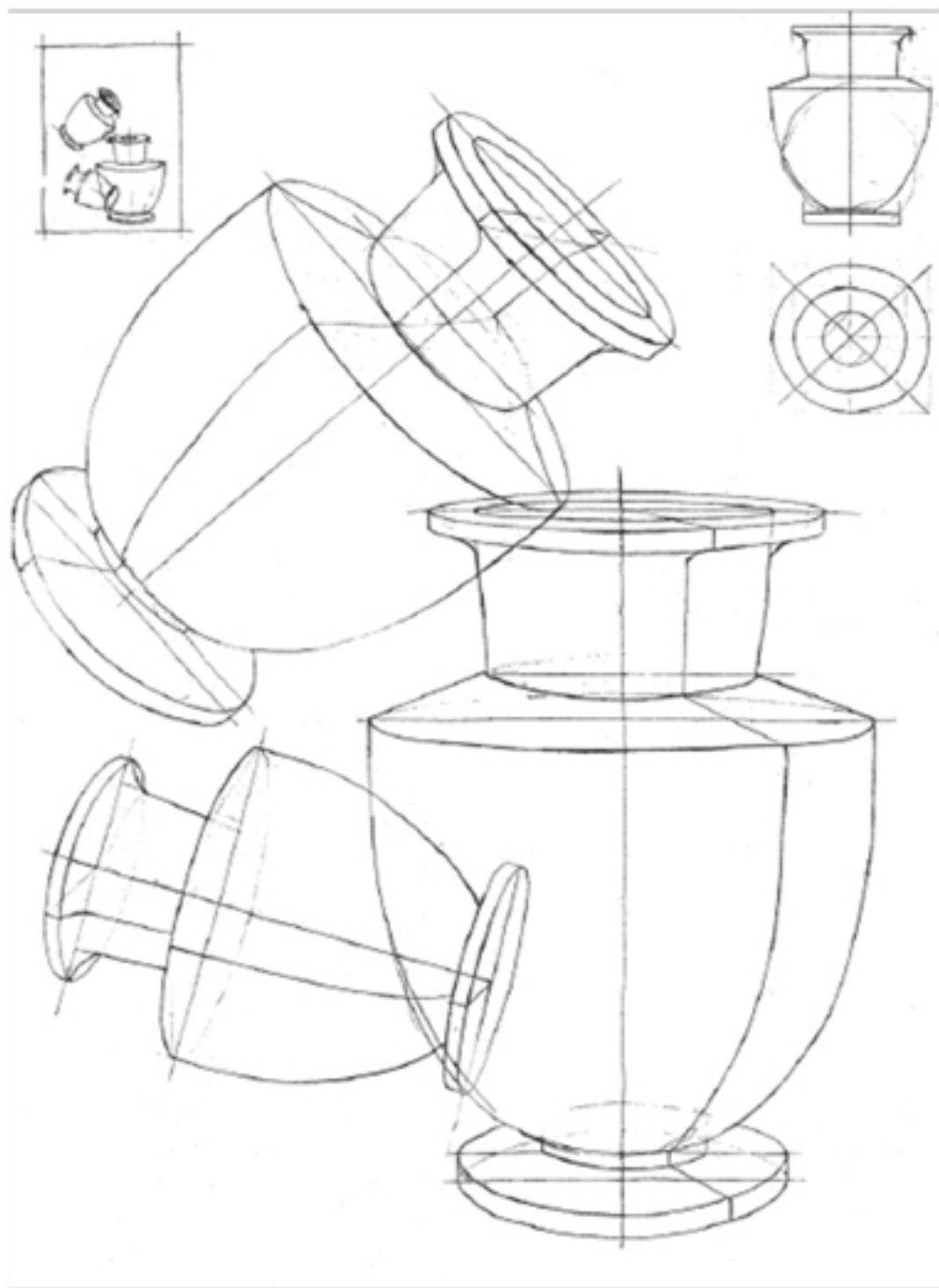
**Комбинаторина
геометрических тел**

Руководители:
Чередова Е. В.,
Шачнева В. Г.



**Комбинаторина
геометрических тел**

Руководители:
Чередова Е. В.,
Шачнева В. Г.



Архитектурная ваза

Руководители:

Чередова Е. В.,

Шачнева В. Г.

Кафедра «Основы архитектурного проектирования»

- Баталова Н. С. доцент кафедры «Основы архитектурного проектирования», ведущий преподаватель архитектурно-проектных дисциплин; опытный педагог, выпускница первого потока архитектурной специальности в Красноярске; исследует проблемы значения и роли детали в историческом и современном развитии архитектуры; член Союза архитекторов России, Заслуженный педагог Красноярского края
- Дубенкова Т. Ю. старший преподаватель кафедры «Основы архитектурного проектирования», преподаватель архитектурно-проектных дисциплин; автор-разработчик учебных программ и комплекса дисциплин по вопросам архитектурной композиции и архитектурной графики, по общим вопросам истории и теории проектирования интерьеров общественных и жилых зданий; архитектор
- Тырышкина Т. О. ассистент кафедры «Основы архитектурного проектирования»

Кафедра «Геометрическое моделирование и компьютерная графика»

- Супрун Л. И. заведующая кафедрой «Геометрическое моделирование и компьютерная графика», кандидат технических наук, доцент; ведущий лектор и преподаватель дисциплин блока начертательной геометрии и черчения; автор-разработчик учебно-методических пособий, учебных программ и куратор комплекса дисциплин блока начертательной геометрии и черчения; опытный педагог – от истоков архитектурного образования в Красноярске
- Супрун Е. Г. доцент кафедры «Геометрическое моделирование и компьютерная графика»

Кафедра «Архитектурное проектирование»

- Арбатский И. В. Доцент. Профессор кафедры «Архитектурное проектирование» (секция «Графический дизайн»), ведущий лектор дисциплин по графическому дизайну; член правления Сибирской академии дизайна, член Союза дизайнеров России, член совета Красноярского регионального отделения Союза дизайнеров России (1995–2002), член Международной ассоциации TYPOGRAPHIQUE ATypri, графический и шрифтовой дизайнер, дизайнер ценных бумаг; главный редактор журнала (портфолио) «Дизайн + архитектура»
- Волощук К. Д. Доцент кафедры «Архитектурное проектирование», преподаватель дисциплин по графическому дизайну, практикующий дизайнер.
- Горбунов Е. А. старший преподаватель кафедры «Архитектурное проектирование» (секция «Графический дизайн»), преподаватель дисциплин по фотографии и основам фотоискусства; практикующий мастер веб-дизайна и веб-программирования; организатор и участник выставок художественной фотографии; главный редактор электронного журнала о фотовизуальном искусстве «Studio22»; член Союза фотохудожников России

- Симанженкова Т. К. доцент кафедры «Архитектурное проектирование», кандидат философских наук, искусствовед; автор-разработчик учебных лекционных курсов по проблемам взаимодействий религиозной культуры и зодчества, интерпретаций народных традиций в дизайне современного костюма; специалист в области художественной культуры, предметного искусства, искусства костюма
- Нуликова М. П. профессор кафедры «Архитектурное проектирование», куратор учебного направления по графическому дизайну – разработчик образовательных программ для бакалавриата и магистратуры; председатель правления Сибирской академии дизайна, член Союза дизайнеров России, член Международной ассоциации TYPOGRAPHIQUE ATурі; участник выставок и биеннале графического дизайна, координатор системного проектирования информационно-графической среды; автор статей по проблемам дизайн-образования

Кафедра «Философия и история»

Грязнухин А. Г. кандидат исторических наук, доцент

Кафедра «Рисунок, живопись и скульптура»

Чередова Е. В. старший преподаватель кафедры «Рисунок, живопись и скульптура»

Шачнева В. Г. старший преподаватель кафедры «Рисунок, живопись и скульптура»

Кафедра «Автомобильные дороги и городские сооружения»

Казанцев Г. Г. (информация будет дополнена)

Рыбакова Н. Н. (информация будет дополнена)