

ПОРТФОЛИО

PORTFOLIO

**ВЕЖЕНКОВ АЛЕКСАНДР
VEZHENKOV ALEXANDR**

**НЕ ВЕРЬ,
НЕ БОЙСЯ,
НЕ ПРОСИ**





**СИБИРСКИЙ ФЕДЕРАЛЬНЫЙ УНИВЕРСИТЕТ
ИНСТИТУТ АРХИТЕКТУРЫ И ДИЗАЙНА
КАФЕДРА «АРХИТЕКТУРНОЕ
ПРОЕКТИРОВАНИЕ»
СПЕЦИАЛЬНОСТЬ «АРХИТЕКТУРА»**

**SIBERIAN FEDERAL UNIVERSITY
INSTITUTE OF ARCHITECTURE AND DESIGN
DEPARTMENT OF «ARCHITECTURAL DESIGN»
SPECIALTY «ARCHITECTURE»**

ПОРТФОЛИО

PORTFOLIO

**ВЕЖЕНКОВ АЛЕКСАНДР
VEZHENKOV ALEXANDR**

**КРАСНОЯРСК 2014
KRASNOYARSK 2014**



VEZHENKOV ALEXANDR ВЕЖЕНКОВ АЛЕКСАНДР

personal information:

**Date of birth: 22.09.1991 g.
Place of Birth: g. krasnoyarsk
contact phone: 8-923-303-53-53
e-mail: vezhenkov_sanya@mail.ru**

education:

**1998-2001 years. School number 133,
the city of Krasnoyarsk .
1999-2001 years. Children's Art House
in October district of Krasnoyarsk. Art
courses.
2001-2008 years. Krasnoyarsk Cadet
them. A.I. Lebed.
2006-2008 years. Small Architectural
Academy at SFU . Courses distsyplinam:
descriptive geometry , pattern , space
spatial composition.
2008-2014 years. Siberian Federal
University. Institute of Architecture
and Design. Student Specialist Faculty of
Architecture . Specialty «Architecture».**

Professional skills:

**Knowledge of programs : AutoCad,
3DS MAX, Photoshop, Cinema 4D, Corel
DRAW, MS Office, Adobe InDesign CC;
- Freely draw by hand;
- Experience in the implementation of
models;
- Possess different techniques of
drawing and painting (watercolor,
gouache, carcasses, chalk, pastel) ;**

личные данные:

**дата рождения: 22.09.1991 г.
место рождения: г. красноярск
контактный телефон: 8-923-303-53-53
e-mail: vezhenkov_sanya@mail.ru**

образование:

**1998-2001 гг. Школа № 133, г.
Красноярск.
1999-2001 гг. Дом детского творчества
Октябрьского района г. Красноярска.
Художественные курсы.
2001-2008 гг. Красноярский кадетский
корпус им. А.И. Лебеда.
2006-2008 гг. Малая Архитектурная
Академия при СФУ. Курсы по
дисциплинам: начертательная
геометрия, рисунок, объемно
пространственная композиция.
2008-2014 гг. Сибирский федеральный
университет. Институт Архитектуры
и Дизайна. Студент специалист
Архитектурного факультета.
Специальность «Архитектура».**

Профессиональные навыки:

**Знание программ: AutoCad, 3DS MAX,
Photoshop, Cinema 4D, Corel DRAW, MS
Office, Adobe InDesign CC;
- свободно рисую от руки;
- опыт в выполнении макетов;
- владею различными техниками
рисунка и живописи (акварель, гуаш,
туш, мел, пастель);**



CONTENT СОДЕРЖАНИЕ

Architectural and design 1 1 Архитектура и дизайн

Author's works 2 2 Авторские работы

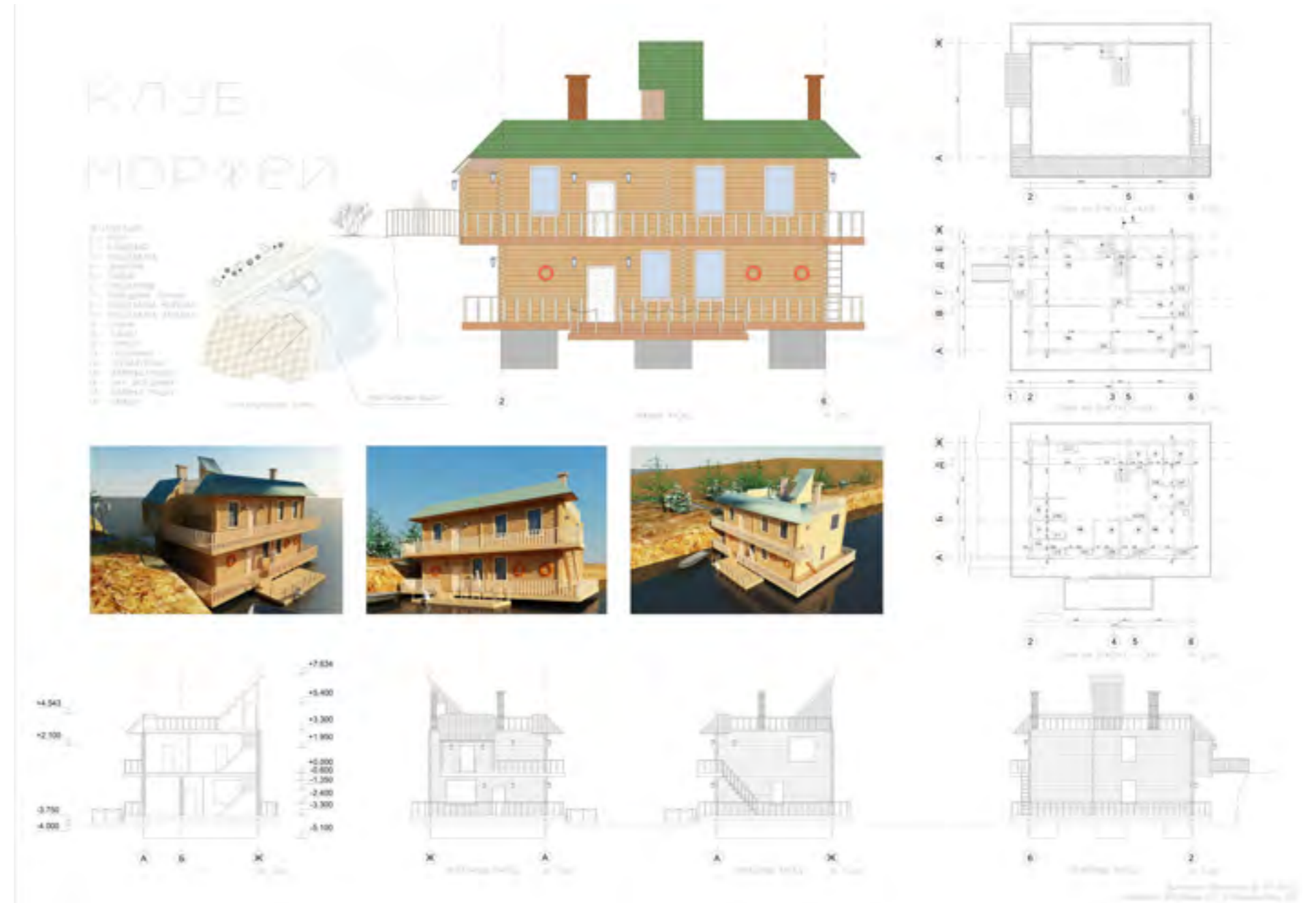
Onkursnye work 3 3 Конкурсные работы

Архитектура и дизайн

**Architectural
and design**

Клуб моржей Club walruses

Место проектирования - Rabbit island Krasnoyarsk.
Place design - Rabbit island Krasnoyarsk.



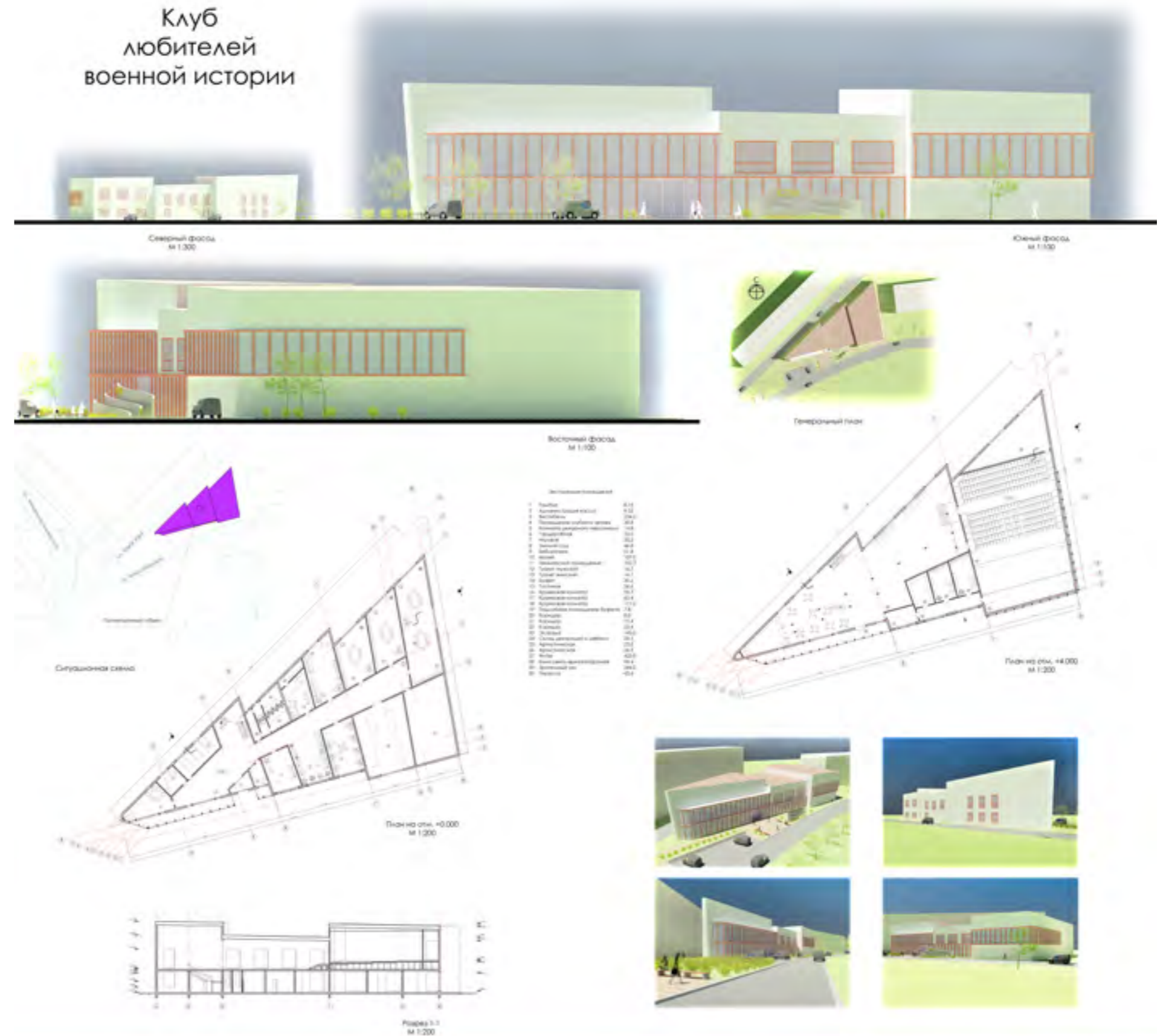


**Блокированный
жилой дом** **Locked
house**

**Место проектирования -
частная территория.** **Place design -
private spaces.**



Клуб любителей военной истории

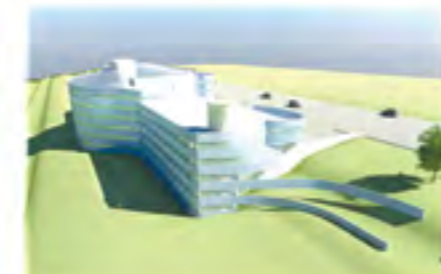
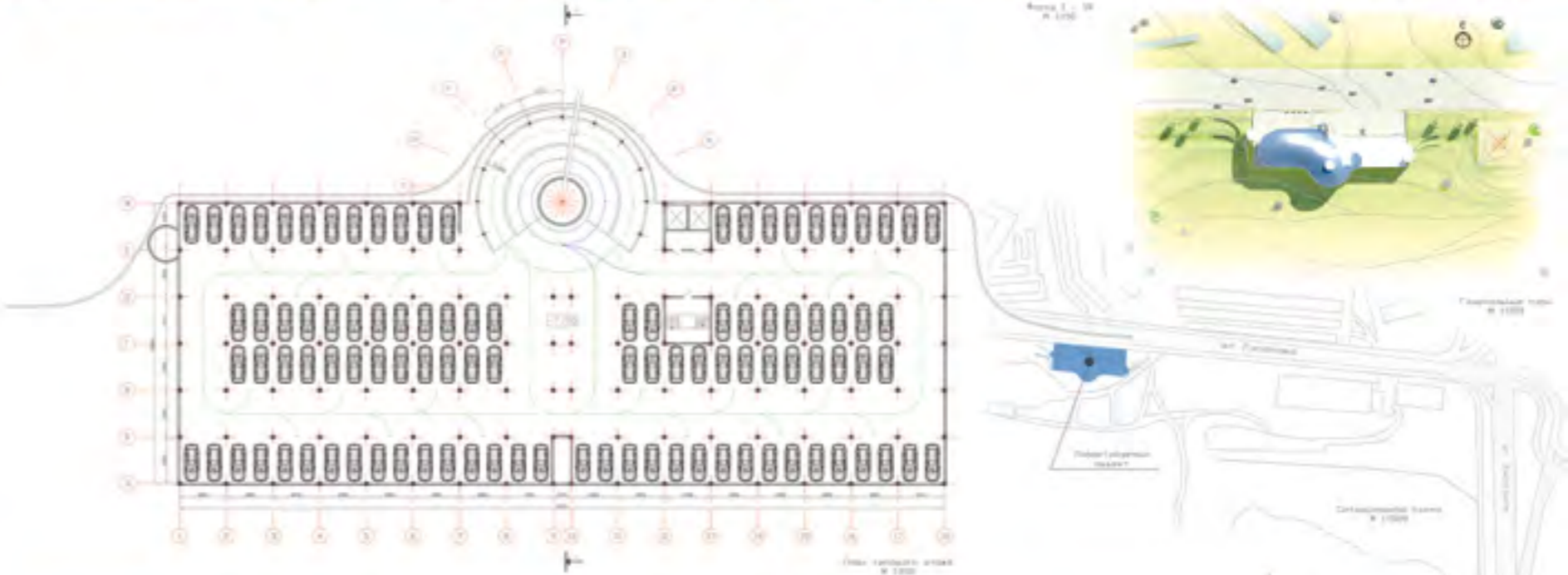


Клуб любителей военной истории

Military history club

Место проектирования - перекресток улиц Новосибирская и Новая заря.

Plase design - crossroad Novosibirsk and a new dawn.



1. Эксплуатационный персонал	212м ²
2. Комната для хранения	120м ²
3. Депо	120м ²
4. Комната для хранения	120м ²
5. Гардероб	280м ²
6. Туалет	140м ²
7. Туалет	140м ²
8. Туалет	140м ²
9. Вентиляционная камера	120м ²
10. Комната для персонала	90м ²
11. Вестибюль	300м ²
12. Вестибюль	300м ²
13. Вестибюль	300м ²
14. Вестибюль	300м ²
15. Вестибюль	300м ²
16. Вестибюль	300м ²
17. Вестибюль	300м ²
18. Вестибюль	300м ²
19. Вестибюль	300м ²
20. Вестибюль	300м ²
21. Вестибюль	300м ²
22. Вестибюль	300м ²
23. Вестибюль	300м ²
24. Вестибюль	300м ²
25. Вестибюль	300м ²
26. Вестибюль	300м ²
27. Вестибюль	300м ²
28. Вестибюль	300м ²
29. Вестибюль	300м ²
30. Вестибюль	300м ²
31. Вестибюль	300м ²
32. Вестибюль	300м ²
33. Вестибюль	300м ²
34. Вестибюль	300м ²
35. Вестибюль	300м ²
36. Вестибюль	300м ²
37. Вестибюль	300м ²
38. Вестибюль	300м ²
39. Вестибюль	300м ²
40. Вестибюль	300м ²
41. Вестибюль	300м ²
42. Вестибюль	300м ²
43. Вестибюль	300м ²
44. Вестибюль	300м ²
45. Вестибюль	300м ²
46. Вестибюль	300м ²
47. Вестибюль	300м ²
48. Вестибюль	300м ²
49. Вестибюль	300м ²
50. Вестибюль	300м ²
51. Вестибюль	300м ²
52. Вестибюль	300м ²
53. Вестибюль	300м ²
54. Вестибюль	300м ²
55. Вестибюль	300м ²
56. Вестибюль	300м ²
57. Вестибюль	300м ²
58. Вестибюль	300м ²
59. Вестибюль	300м ²
60. Вестибюль	300м ²
61. Вестибюль	300м ²
62. Вестибюль	300м ²
63. Вестибюль	300м ²
64. Вестибюль	300м ²
65. Вестибюль	300м ²
66. Вестибюль	300м ²
67. Вестибюль	300м ²
68. Вестибюль	300м ²
69. Вестибюль	300м ²
70. Вестибюль	300м ²
71. Вестибюль	300м ²
72. Вестибюль	300м ²
73. Вестибюль	300м ²
74. Вестибюль	300м ²
75. Вестибюль	300м ²
76. Вестибюль	300м ²
77. Вестибюль	300м ²
78. Вестибюль	300м ²
79. Вестибюль	300м ²
80. Вестибюль	300м ²
81. Вестибюль	300м ²
82. Вестибюль	300м ²
83. Вестибюль	300м ²
84. Вестибюль	300м ²
85. Вестибюль	300м ²
86. Вестибюль	300м ²
87. Вестибюль	300м ²
88. Вестибюль	300м ²
89. Вестибюль	300м ²
90. Вестибюль	300м ²
91. Вестибюль	300м ²
92. Вестибюль	300м ²
93. Вестибюль	300м ²
94. Вестибюль	300м ²
95. Вестибюль	300м ²
96. Вестибюль	300м ²
97. Вестибюль	300м ²
98. Вестибюль	300м ²
99. Вестибюль	300м ²
100. Вестибюль	300м ²

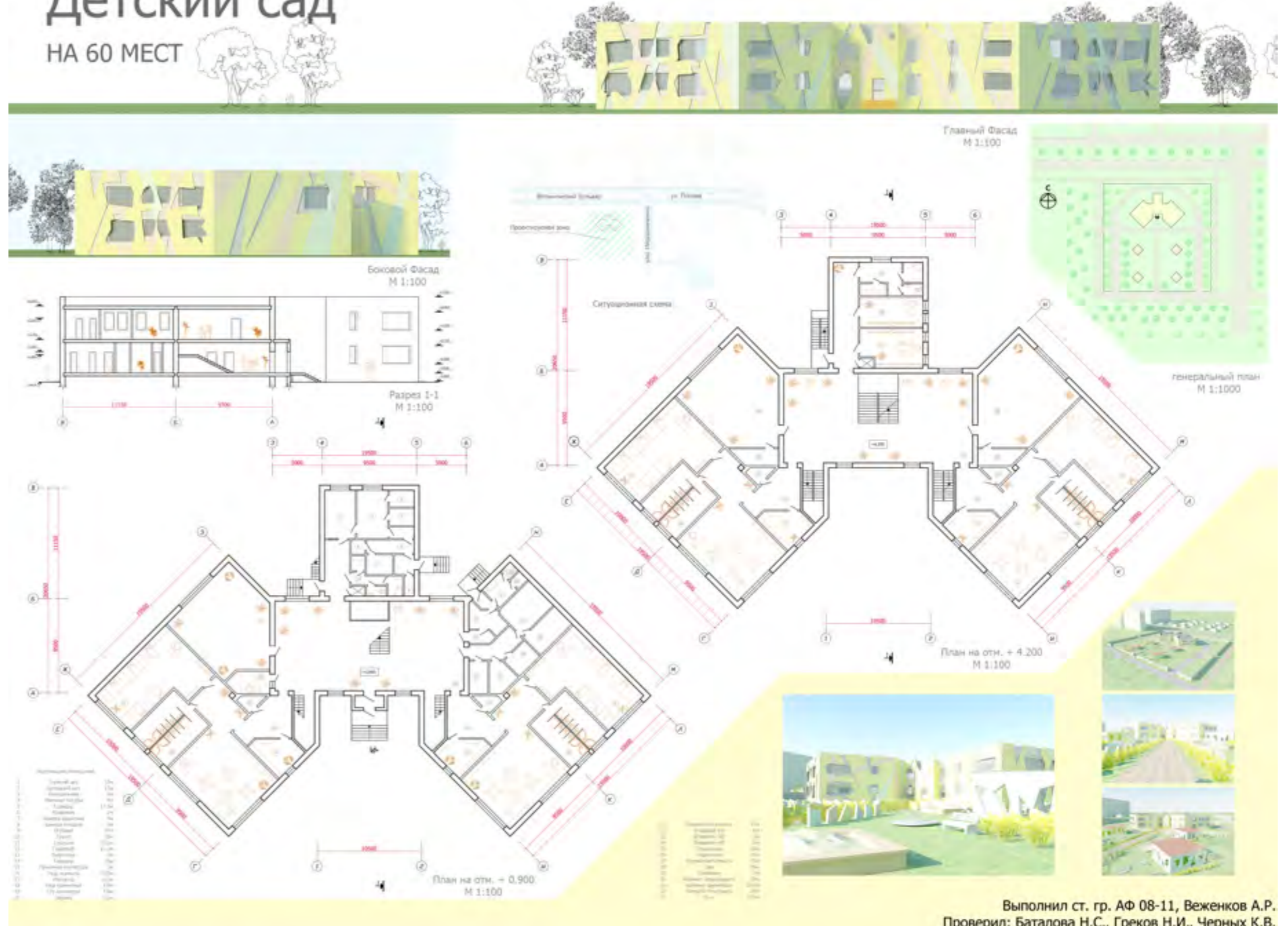


Гараж - стоянка на 300 мест Parking - garage with 300 seats

Место проектирования - микрорайон Ветлужанка. Place design - district Vetluzhanka.

Детский сад

НА 60 МЕСТ

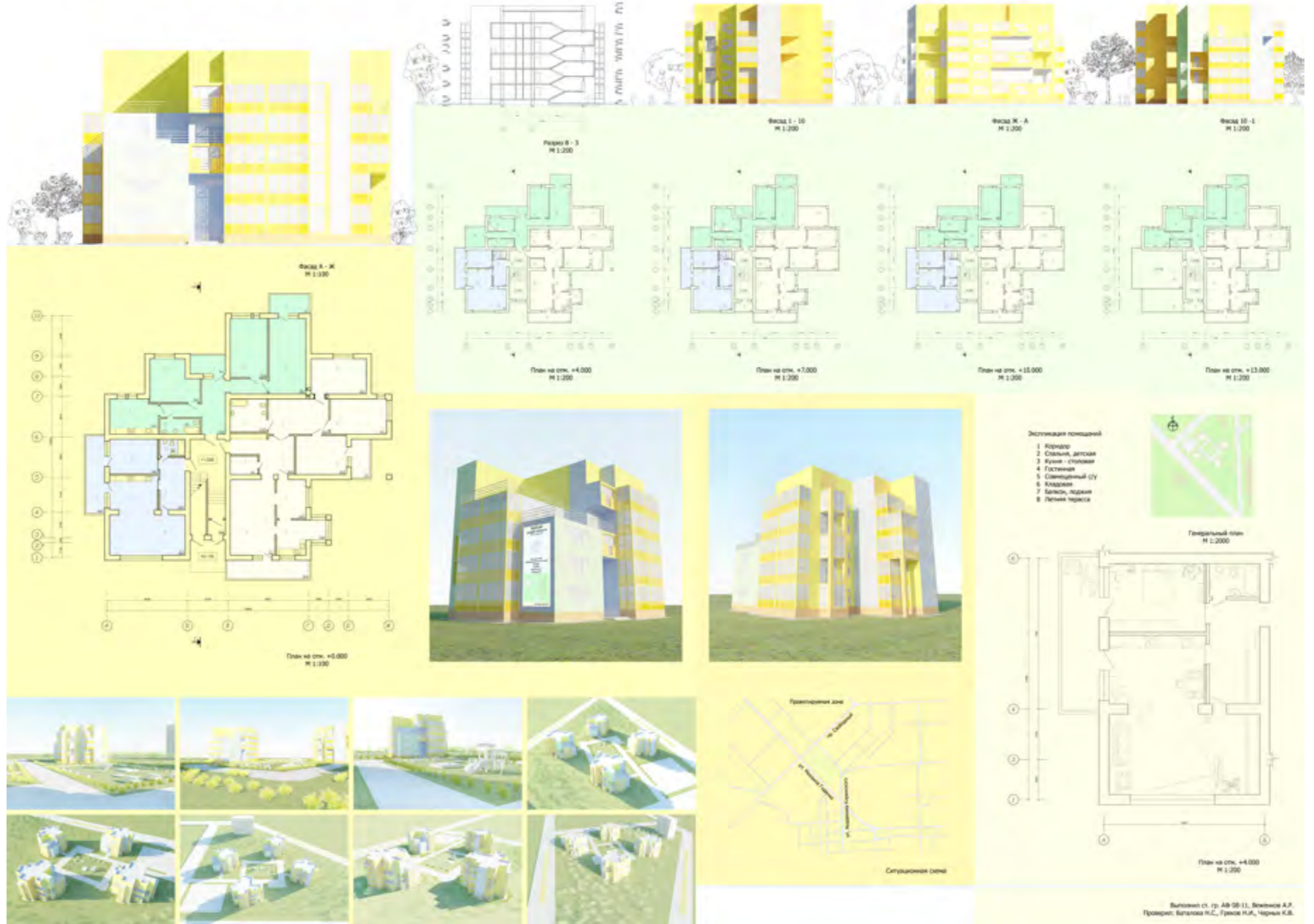


Детский сад на 60 мест Kindergarten with 60 seats

Место проектирования - микрорайон Ботанический. Place design - district Botanichesky.

Выполнил ст. гр. АФ 08-11, Веженков А.Р.
Проверил: Баталова Н.С., Греков Н.И., Черных К.В.

Жилой дом средней этажности



Жилой дом средней этажности

High-rise apartment building

Место проектирования - перекресток улиц М.Годенко и А. Киренского.

Place design - crossroad M.Godenko and A.Kirenskogo.

Парк на территории микрорайона «Ветлужанка»



Ситуационная схема



Опорный план



Схема пешеходных путей и озеленения
М 1:2000



План функционального зонирования территории
М 1:2000

Генеральный план
М 1:500



Разрез
М 1:100

- Опорный план:
1. Жилая зона
 2. Детская зона
 3. Спортивная зона
 4. Парковая зона
 5. Детская зона
 6. Парковая зона
- Зонирование территории:
1. Промышленная зона
 2. Зона активного отдыха
 3. Спортивная зона
 4. Детская зона
 5. Парковая зона
 6. Парковая зона

Пешеходные пути и озеленение:

- Кустарники
- Мелколиственные
- Озеленение
- Кустарники
- Газон

Экспликация:

- | | |
|-----------------------|----------------------|
| 1. Стена | 11. Аллея |
| 2. Пешеходная дорожка | 12. Фонтан |
| 3. Тротуар | 13. Водоем (бассейн) |
| 4. Пешеходная дорожка | 14. Выставочная зона |
| 5. Детская площадка | 15. Школьная зона |
| 6. Парковая зона | 16. Парковая зона |



Вид 14



Вид 13



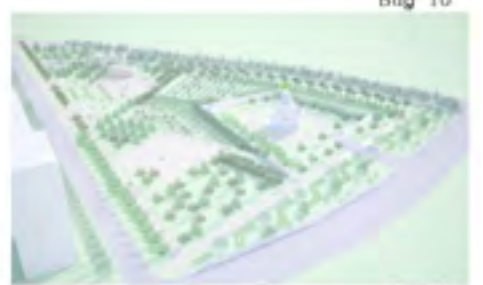
Вид 12



Вид 11



Вид 10



Вид 9



Вид 8



Вид 7



Вид 1



Вид 2



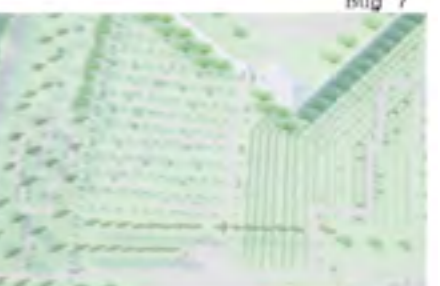
Вид 3



Вид 4



Вид 5



Вид 6

Парк на территории микрорайона Ветлужанка

Park on the territory of the district Vetluzhanka

Место проектирования - микрорайон Ветлужанка.

Place design - district Vetluzhanka.

**Поселок на 2500
тысячи жителей**

**Settlement for 2500
thousand inhabitants**

**Место проектирования - 15
км. от центра мегаполиса.**

**Place design - 15 km. from
the center of the metropolis.**



Микрорайон на 8000 человек Neighborhood in 8000 people

Место проектирования - район города Тихвин. Place design - district city Tikhvin.



ИНТЕРЬЕР КВАРТИРЫ

ЭКСПЛИКАЦИЯ МАТЕРИАЛОВ

- 1 ПАРКЕТ
- 2 КЕРАМОГРАНИТ
- 3 ЛИНЕОЛЕУМ
- 4 КОВРОВЫЕ ПОКРЫТИЯ
- 5 СВЕТИЛЬНИК ПОТОЛОЧНЫЙ 100 мм
- 6 ВЕНТУРИТОР ПОТОЛОЧНЫЙ
- 7 ПУШКА КУХОННАЯ
- 8 ШТУКАТУРКА «ТЕХНИКА»

ЭКСПЛИКАЦИЯ ПОМЕЩЕНИЙ

1	КОРИДОР	23,3	М ²
2	С/У	6,45	М ²
3	СПАЛЬНЯ	23,3	М ²
4	ДЕТСКАЯ	20,1	М ²
5	ПОСТЕРОЧНАЯ	3,4	М ²
6	ПОСТЕРОЧ С/У	1,5	М ²
7	КУХНЯ	17,15	М ²
8	ГОСТИНАЯ	20,4	М ²
ВСЕГО		132,8	М²

Планировка квартиры предусмотрена на семью состоящую из 3-х человек. В данном случае акцент сделан на гостиную совмещенную с кухней и столовой. Визуально, пространство между гостиной и кухней делит эксклюзивная барная стойка, часть которой, выполнена из модульных элементов в виде ступаки. Эксклюзивность интерьеру так же придает диван выполненный из кожи под заказ.

Выполнен ст. гр. ад. 09-11 Веженков А. Р.
руководители Киселев Т.А., Медведевский В.В., Гребешков В.В.

Интерьер квартиры Apartment interior

Место проектирования - частная квартира. Plase design - private accommodation.

**Многофункциональный
жилой комплекс**

**Место проектирования -
перекресток улиц
М.Годенко и А. Киренского.**

**Multifunctional
residential complex**

**Plase design - crossroad
M.Godenko and A.Kirenskogo.**

**Многофункциональный
комплекс**

**Место проектирования -
между улицами Копылова и
Красной армии.**

**Multifunctional
complex**

**Plase design -
between the streets
Kopylova and the Red army.**

МНОГОФУНКЦИОНАЛЬНЫЙ ЖИЛОЙ КОМПЛЕКС



ЭКСПЛИКАЦИЯ ГЕНЕРАЛЬНОГО ПЛАНА

- 1 ПАРКОВКА
- 2 ПРОЕКТИРУЕМОЕ ЗДАНИЕ
- 3 ЖИЛОЕ ЗДАНИЕ
- 4 ПАРК
- 5 ДЕТСКАЯ ИГРОВАЯ ПЛОЩАДКА
- 6 ЗЕЛЕНАЯ ЗОНА

ТЕХНИКО-ЭКОНОМИЧЕСКИЕ ПОКАЗАТЕЛИ

В УЧАСТКА	445 ГА
В ЗАСТРОЙКИ	08 ГА
В ЗЕЛЕННОЙ ЗОНЕ	26 ГА
В ПАРКОВОЙ	053 ГА
ПОДЗЕМНАЯ ПАРКОВКА	440 М/М
КВАРТИРЫ	212 ШТ.
1 КОМН.	80 ШТ.
2 КОМН.	140 ШТ.
3 КОМН.	10 ШТ.
Н-ЖИЛОЕ ПОМЕЩЕНИЕ	33 М.
Н-ОБЩЕСТВЕННЫХ ПОМЕЩЕНИЙ	37 М.



БОКОВОЙ ФАСАД ОБРАЩЕН НА СТОРОНУ ПЕРЕКРЕСТКА УЛ. МИХАИЛА ГОДЕНКО И УЛ. АКАДЕМИКА КИРЕНСКОГО

БОКОВОЙ ФАСАД М 1:200

ГЛАВНЫЙ ФАСАД ОБРАЩЕН НА СТОРОНУ УЛ. МИХАИЛА ГОДЕНКО

ГЛАВНЫЙ ФАСАД М 1:200

ВНД НА ДИП

ВНД НА ДИП

ВНД НА ДИП

ВНД НА ДИП

ЭКСПЛИКАЦИЯ ПОМЕЩЕНИЙ НА ОУМ -0480

- 1 ГАРАЖ-СТОЛБКА
- 2 АВТОМАСТЕРСКАЯ
- 3 ЛЕСТНИЧНО-ЛИБИТОВОЙ УЗЕЛ
- 4 АВТОЛОДЖА
- 5 ТЕХНИЧЕСКИЕ ПОМЕЩЕНИЯ
- 6 ПОМЕЩЕНИЯ ПЛАТНОЙ ЗОНЫ ПАРКОВКИ
- 7 С/У

ПЛАН НА ОУМ -0480 М 1:400

СИТУАЦИОННАЯ СХЕМА М 1:2000

ЭКСПЛИКАЦИЯ ПОМЕЩЕНИЙ НА ОУМ -01000

- 1 ХОЛЛ
- 2 ВЫСТОВОЧНЫЙ ЗАЛ
- 3 ЛЕСТНИЧНО-ЛИБИТОВОЙ УЗЕЛ
- 4 С/У
- 5 ТЕХНИЧЕСКИЕ ПОМЕЩЕНИЯ
- 6 ОБЩИЕ ПОМЕЩЕНИЯ
- 7 ДВУХКОМНАТНАЯ КВАРТИРА
- 8 ТОРГОВАЯ ЗОНА

ПЛАН НА ОУМ -01000 М 1:200

ЭКСПЛИКАЦИЯ ПОМЕЩЕНИЙ

- 1 КОРРИДОР 11 м²
- 2 КУХНЯ-СТОЛОВАЯ 14,2 м²
- 3 С/У 17,2 м²
- 4 КЛАДОВАЯ 9,4 м²
- 5 ГОСТИНАЯ 47,4 м²
- 6 СПАЛЬНЯ-КАБИНЕТ 29,7 м²
- 7 ОБЩАЯ ПЛОЩАДЬ 115 м²

ПЛАН КВАРТИРЫ М 1:100

ЭКСПЛИКАЦИЯ ПОМЕЩЕНИЙ НА ОУМ +10500

- 1 ХОЛЛ
- 2 ВЫСТОВОЧНЫЙ ЗАЛ
- 3 ЛЕСТНИЧНО-ЛИБИТОВОЙ УЗЕЛ
- 4 С/У
- 5 ТЕХНИЧЕСКИЕ ПОМЕЩЕНИЯ
- 6 ОБЩИЕ ПОМЕЩЕНИЯ
- 7 ДВУХКОМНАТНАЯ КВАРТИРА
- 8 ОДНОКОМНАТНАЯ КВАРТИРА

ПЛАН НА ОУМ +10500 М 1:400

РАЗРЕЗ 20-3 М 1:200

НА ПРЕДСТАВЛЕННЫХ ВИДАХ ВЫ УВИДИТЕ ОБЪЕМНО-ПРОСТРАНСТВЕННОЕ РЕШЕНИЕ КОМПЛЕКСА И ЕГО ОБЛЕЧЕНИЕ

ВНД 1

ВНД 2

ВНД 3

ВНД 4

ВНД 5

ВНД 6

ВНД 7

ВНД 8

ВНД 9

ВНД 10

ЭКСПЛИКАЦИЯ ПОМЕЩЕНИЙ НА ОУМ -06450

- 1 ХОЛЛ
- 2 ЛЕСТНИЧНО-ЛИБИТОВОЙ УЗЕЛ
- 3 ДВУХКОМНАТНАЯ КВАРТИРА
- 4 ОДНОКОМНАТНАЯ КВАРТИРА

ЭКСПЛИКАЦИЯ ПОМЕЩЕНИЙ НА ОУМ -06450

- 1 ХОЛЛ
- 2 ЛЕСТНИЧНО-ЛИБИТОВОЙ УЗЕЛ
- 3 ДВУХКОМНАТНАЯ КВАРТИРА
- 4 ТРЕХКОМНАТНАЯ КВАРТИРА

ПЛАН НА ОУМ -06450 М 1:200

ПЛАН НА ОУМ -06450 М 1:400

ГЕНЕРАЛЬНЫЙ ПЛАН М 1:1000

ВНД 7

ВНД 8

ВНД 9

ВНД 10

Данный объект запроектирован на пересечении улиц Михаила Годенко и Академика Киренского. Главный фасад обращен на его-запад. Здание расположено как на жилой зоне, так и на общественной на территории участка присутствуют в парковке, детская игровая площадка и небольшая прогулочный парк. Так же имеется и небольшая зеленая зона для проведения семейных мероприятий, а так же мероприятий данного объекта.

Выполнил: С.П. АР. 09-11 БЕЖЕНКОВ А.Р.
Руководитель: КУДЕЛЬ Т.А., МЕДВЕДЕВА И.В., КОБРИНА А.С.

МНОГОФУНКЦИОНАЛЬНЫЙ КОМПЛЕКС



ПРОЕКТИРУЕМАЯ ЗОНА
НАХОДИТСЯ В ЖЕЛЕЗНО-ДОРОЖНОМ РАЙОНЕ, НА ПЕРЕСЕЧЕНИИ УЛИЦ КОПЫЛОВА И КРАСНОЙ АРМИИ, ТАК ЖЕ К ТЕРРИТОРИИ УЧАСТКА ПЕРЕСЕКАЕТ УЛИЦА КОРЧЕВА

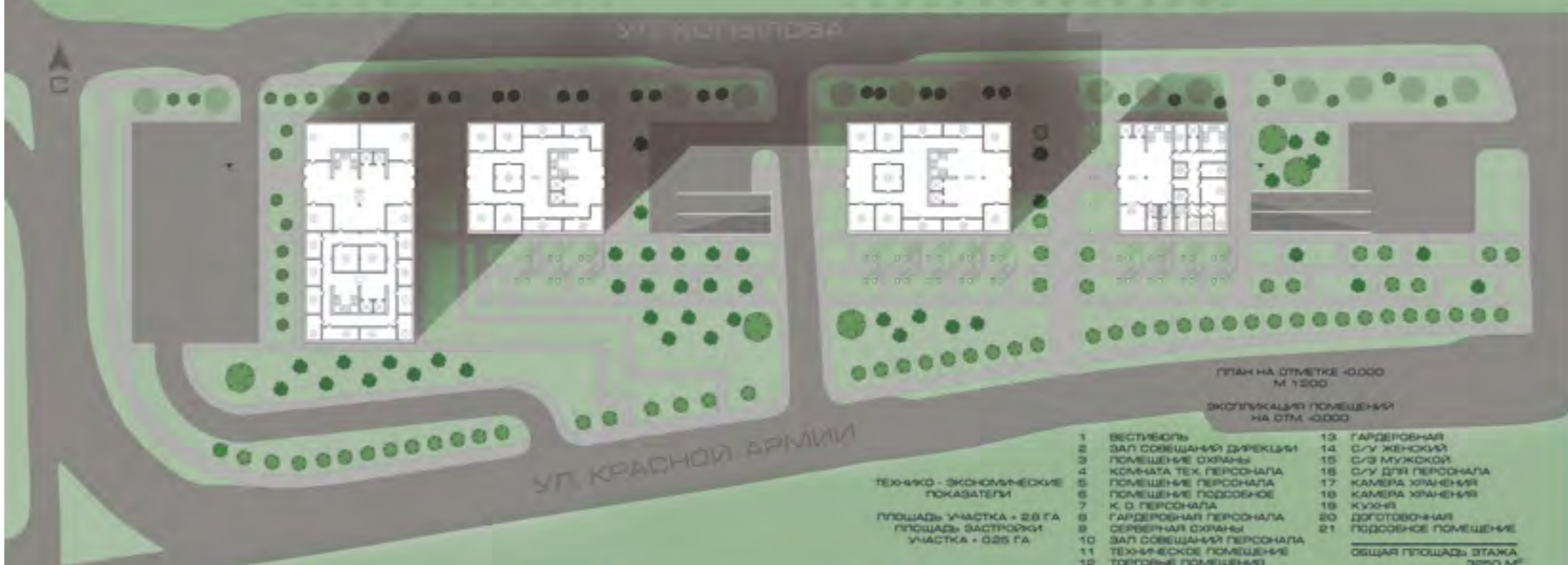


РАЗРЕЗ 1-34
М 1:200



В ВОСТОЧНОЙ ЧАСТИ КОМПЛЕКСА ПЕРВЫЕ 7 ЭТАЖЕЙ ЗАНИМАЕТ РАЗВЛЕКАТЕЛЬНАЯ ЗОНА, ПОСЛЕДУЮЩИЕ 7 ГОСТИНИЦА, ЦЕНТРАЛЬНАЯ ЧАСТЬ КОМПЛЕКСА - ЭТО ТОРГОВАЯ ЗОНА КОТОРАЯ ЗАНИМАЕТ ПЕРВЫЕ 5 ЭТАЖЕЙ, ВЕРХНИЙ ЭТАЖ ЭТО - КАФЕ, ЗАПАДНУЮ ЧАСТЬ КОМПЛЕКСА ЗАНИМАЕТ ВЫХОД ИЗ ПАРКОВОЧНОЙ ЗОНЫ И ЗАЛ ОЖИДАНИЯ ВОДИТЕЛЕЙ С КАФЕ.

ФАСАД В ООСХ 34-1
М 1:200



ПЛАН НА ОТМЕТКЕ -0.000
М 1:200

ЭКСПЛУАТАЦИОННЫЕ ПОМЕЩЕНИЯ
НА ОТМ -0.000

- | | |
|----------------------------|------------------------|
| 1 ВЕСТИБУЛЬ | 13 ГАРДЕРОБНАЯ |
| 2 ЗАЛ СОВЕЩАНИЙ ДИРЕКЦИИ | 14 С/У ЖЕНСКИЙ |
| 3 ПОМЕЩЕНИЕ ОХРАНЫ | 15 С/У МУЖСКОЙ |
| 4 КОМНАТА ТЕХ. ПЕРСОНАЛА | 16 С/У ДЛЯ ПЕРСОНАЛА |
| 5 ПОМЕЩЕНИЕ ПЕРСОНАЛА | 17 КАМЕРА ХРАНЕНИЯ |
| 6 ПОМЕЩЕНИЕ ПОДСОБНОЕ | 18 КАМЕРА ХРАНЕНИЯ |
| 7 К. О. ПЕРСОНАЛА | 19 КУХНЯ |
| 8 ГАРДЕРОБНАЯ ПЕРСОНАЛА | 20 ДОГотовочная |
| 9 СЕРВЕРНАЯ ОХРАНЫ | 21 ПОДСОБНОЕ ПОМЕЩЕНИЕ |
| 10 ЗАЛ СОВЕЩАНИЙ ПЕРСОНАЛА | 22 |
| 11 ТЕХНИЧЕСКОЕ ПОМЕЩЕНИЕ | ОБЩАЯ ПЛОЩАДЬ ЭТАЖА |
| 12 ТОРГОВЫЕ ПОМЕЩЕНИЯ | 3250 М ² |
- ТЕХНИКО - ЭКОНОМИЧЕСКИЕ ПОКАЗАТЕЛИ
ПЛОЩАДЬ УЧАСТКА - 2,9 ГА
ПЛОЩАДЬ ЗАСТРОЙКИ УЧАСТКА - 0,25 ГА



ПЛАН НА ОТМЕТКЕ -0.000
М 1:200

НА ГЕНЕРАЛЬНОМ ПЛАНЕ ПРОДУМАНА РЕШЕТОЧНАЯ СИСТЕМА ДОРОЖЕК ДЛЯ ПРОГУЛОК СОВМЕЩЕННАЯ С ПЕРЕПАДАМИ РЕЛЬЕФА

ЭКСПЛУАТАЦИОННЫЕ ПОМЕЩЕНИЯ
НА ОТМ -0.000

- | |
|----------------------|
| 43 КОМНАТА ПЕРСОНАЛА |
| 44 С/У ПЕРСОНАЛА МУЖ |
| 45 С/У ПЕРСОНАЛА ЖЕН |
| 46 ГОСТИНИЦА |
| 47 СПАЛЬНИ |
| 48 ВАННАЯ КОМНАТА |
- ОБЩАЯ ПЛОЩАДЬ ЭТАЖА
1150 М²

ЭКСПЛУАТАЦИОННЫЕ ПОМЕЩЕНИЯ
НА ОТМ -0.07.000

- | | |
|----------------------|---------------------|
| 22 КИНОАППАРАТНАЯ | 34 ДОГотовочная |
| 23 КИНОЗАЛ | 35 С/У ЖЕНСКИЙ |
| 24 БО КИНОЗАЛ | 36 С/У МУЖСКОЙ |
| 25 КИНОАППАРАТНАЯ | 37 КАМЕРА ХРАНЕНИЯ |
| 26 С/У | 38 КУХНЯ |
| 27 КОМНАТА ХРАНЕНИЯ | 39 КАМЕРА ХРАНЕНИЯ |
| 28 КОМНАТА ИВЕНТАРИА | 40 ТЕХНИЧЕСКИЙ БЛОК |
| 29 С/У ЖЕНСКИЙ | 41 МОЙКА |
| 30 С/У МУЖСКОЙ | 42 ТЕХ ПОМЕЩЕНИЕ |
| 31 ВЫСТАВОЧНЫЙ ЗАЛ | 43 |
| 32 КАФЕ | ОБЩАЯ ПЛОЩАДЬ ЭТАЖА |
| 33 ТЕРРАССА | 4150 М ² |

ПЛАН НА ОТМЕТКЕ -0.07.000
М 1:200

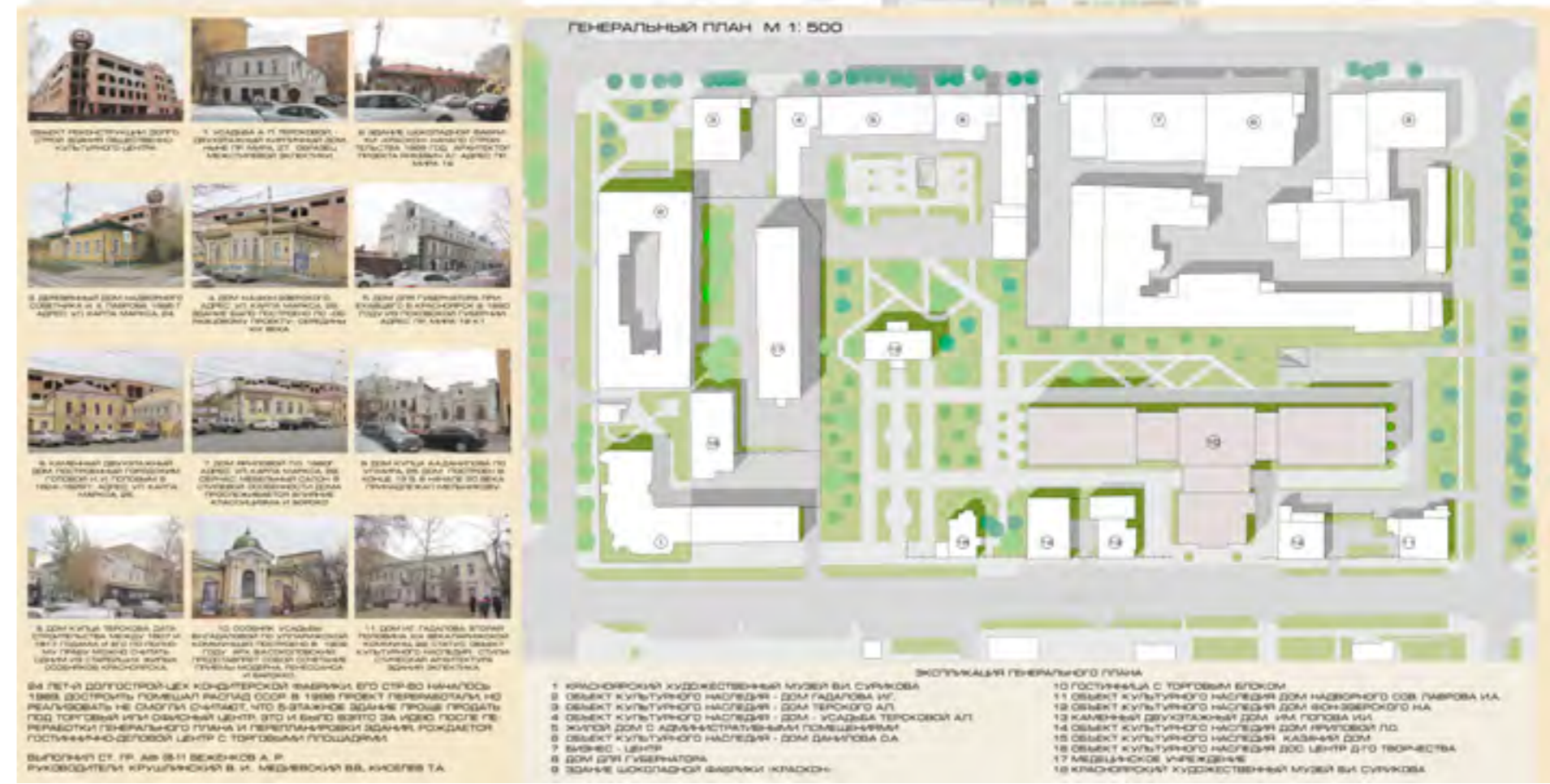


ФАСАД В ООСХ А - И
М 1:200



ВЫПОЛНИЛ СТ. ПР. АВ 08-11 БЕЖЕНКОВ А. Р.
РУКОВОДИТЕЛЬ ГРЕБЕШКОВ В.В., КИСЕЛЕВ Т.А., МЕДВЕДЬКОВ В.В.

РЕКОНСТРУКЦИЯ КВАРТАЛА В ИСТОРИЧЕСКОЙ ЧАСТИ Г. КРАСНОЯРСКА
 РАСПОЛОЖЕННОГО В ГРАНИЦАХ УЛИЦ: ПР. МИРА, УЛ. КАРЛА МАРКСА, УЛ. ПАРИЖСКОЙ КОМУНЫ, УЛ. В ЯНВАРЯ



Реконструкция квартала

Reconstruction quarter

Место проектирования - между ул. Мира и К.Маркса.

Plase design - between the str. World and the K. Marx.

84 ЛЕТ-НА ДОГУДОСТРОИТЕЛЕХ КОНЦЕРТНОЙ ФАБРИКИ ЕГО СТРОИТЬ НАЧАЛОСЬ 1988. ДОСТРОИТЬ ПОМЕЩАЛ РАССАД СОСР. В 1989 ПРОЕКТ ПЕРЕНАЧЕТАЛИ ПО РЕАЛИЗОВАТЬ НЕ СМОГЛИ СФОРМИРОВАТЬ ОКОЛО ЗАДАНИЕ ПРОЧЕЕ ГОРОДА ПОД ТОРГОВЫЙ УЛЫ ОВАКОЧНЫЙ ЦЕНТР. ЭТО И БЫЛО ВОЗРО ЗА ИЗВО ПОСЛЕ ПЕРМЕТКИ ГЕНЕРАЛЬНОГО ПЛАНА И ПЕРСПЕКТИВНОЙ ЗАДАНИЕ РОЖДАЕТСЯ ГОСТИНИЦА С ТОРГОВЫМ БЛОКОМ С ТРЕМ ОВАКОЧНЫМИ ПОМЕЩЕНИЯМИ

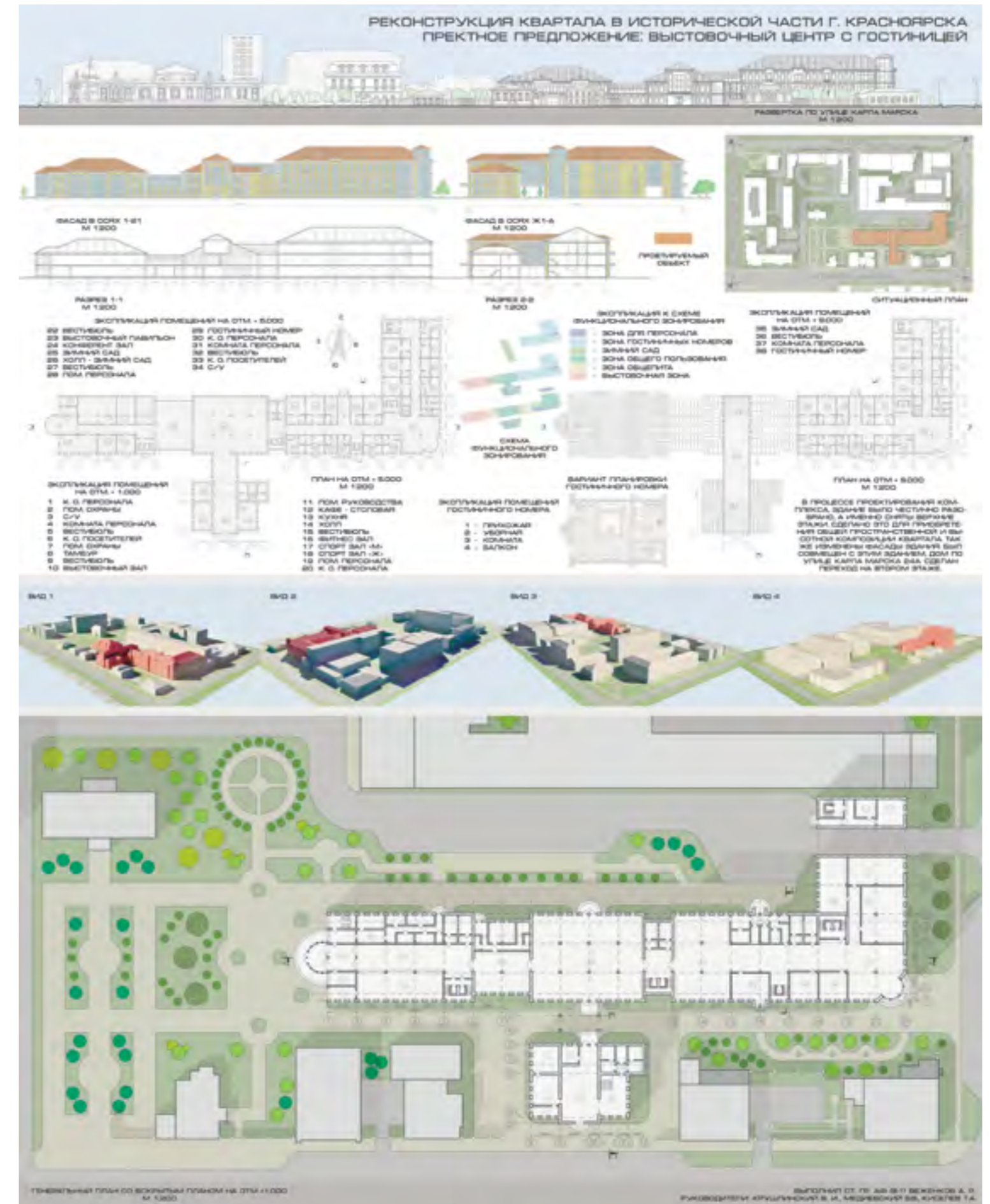
ВЫПОЛНИЛ СТ. ПР. АД. 18.11 ВЕКОЧЕВ А. В. РУКОВОДИТЕЛЬ КРУПЯНИНОВ В. И. МЕДИВОНКИН ВЛ. ИГОРЕВ ТА.

Реконструкция квартала проектное предложение

Место проектирования - между ул. Мира и К. Маркса.

Reconstruction quarter project proposal

Place design - between the str. World and the K. Marx.



**Авторские
работы**

**Author's
works**

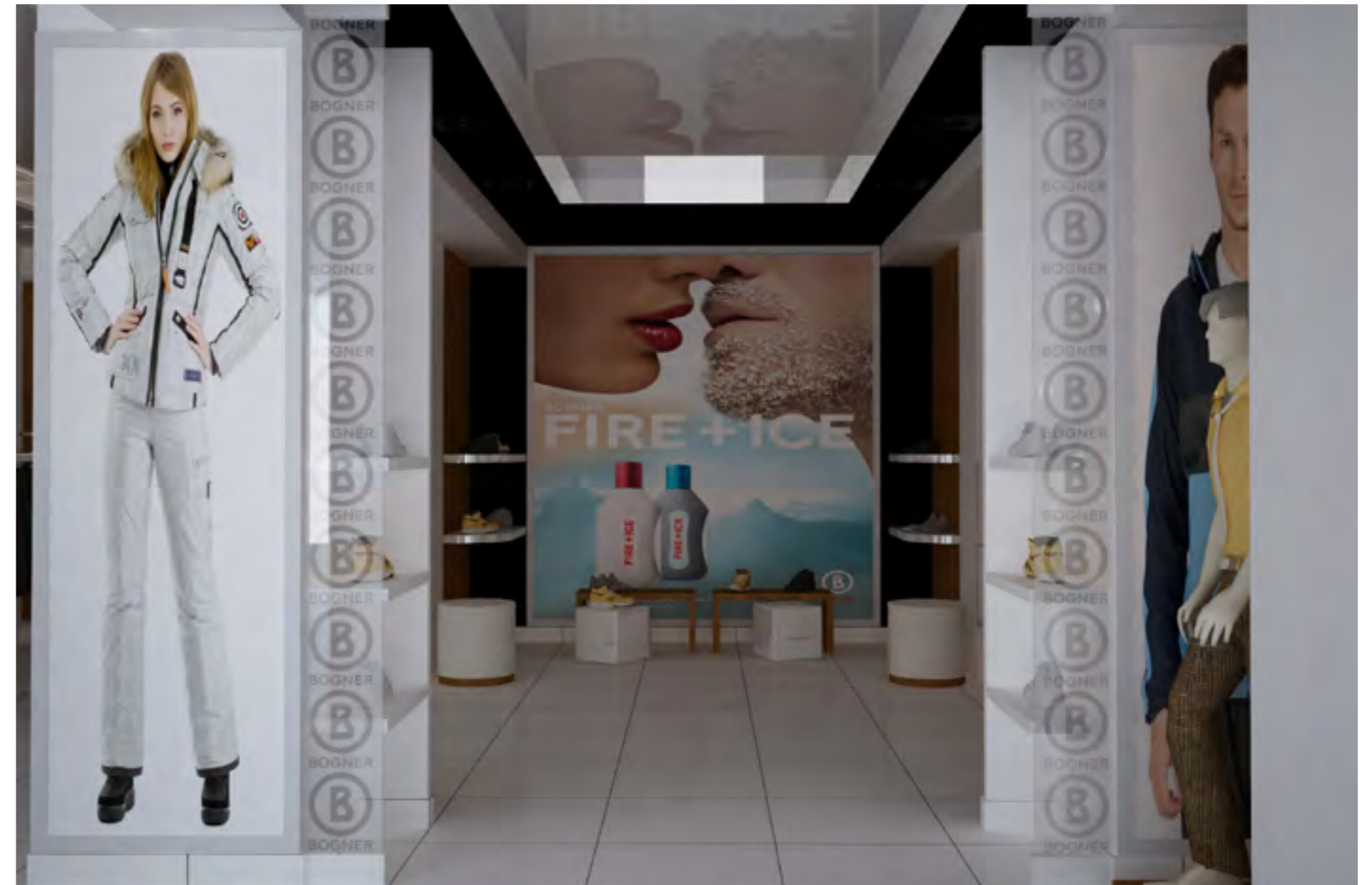
**Реконструкция
дворовой территории**

**Reconstruction
yard area**

**Место проектирования -
микрорайон Ветлужанка.**

**Plase design -
district Vetluzhanka.**





**Дизайн интерьера
магазина** Interior design
shop

**Место проектирования -
город Красноярск.** Place design -
city Krasnoyarsk.

**Дизайн интерьера
коттеджа** Interior design
cottage

**Место проектирования -
город Красноярск.** Place design -
city Krasnoyarsk.





**Дизайн интерьера
сауны** Interior design
sauna

**Место проектирования -
город Красноярск.** Place design -
city Krasnoyarsk.



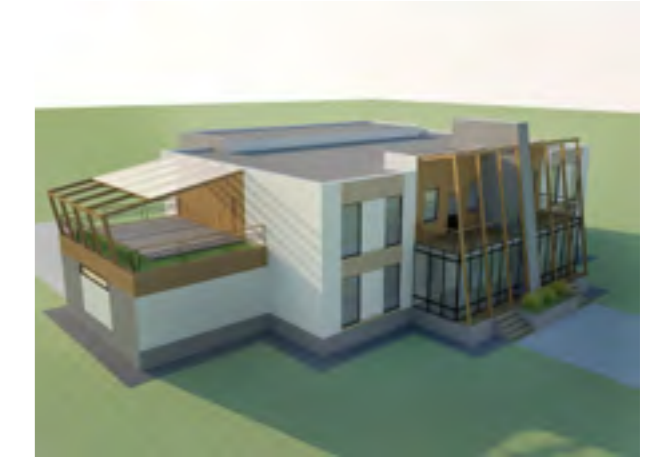
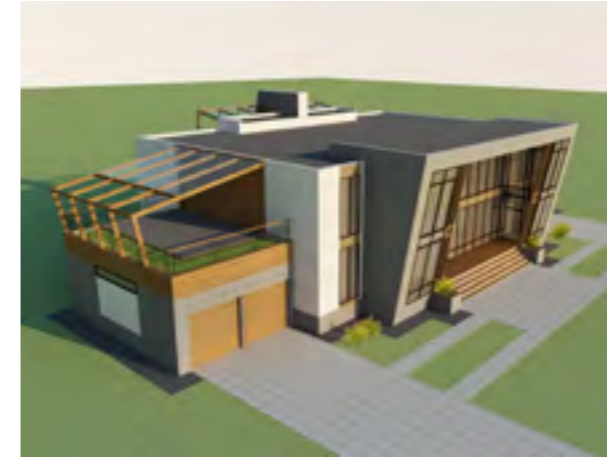
Дизайн интерьера кабинета Interior design office

Место проектирования - город Красноярск. Place design - city Krasnoyarsk.



**Дизайн проект
коттеджа** Cottage design
project

**Место проектирования -
город Красноярск.** Place design -
city Krasnoyarsk.



**Дизайн проект
коттеджа** Cottage design
project

**Место проектирования -
город Красноярск.** Place design -
city Krasnoyarsk.



**Дизайн проект
коттеджа** Cottage design
project

**Место проектирования -
город Красноярск.** Place design -
city Krasnoyarsk.

**Дизайн проект
коттеджа** Cottage design
project

**Место проектирования -
город Красноярск.** Place design -
city Krasnoyarsk.





**Дизайн проект
входной группы** Design project
input group

**Место проектирования -
город Красноярск.** Place design -
city Krasnoyarsk.

**КОНКУРСНЫЕ
РАБОТЫ**

**Onkursnyye
work**



**Работа на выставке
песчаных скульптур**

**Work at an exhibition
of sand sculptures**

**Лето 2013 года
Место - город Красноярск.**

**Summer 2013
Plase - city Krasnoyarsk.**

**Работа на конкурсе
снежных скульптур** **Work on competition
snow sculptures**

Зима 2013 года **Winter 2013**
Место - город Красноярск. **Plase - city Krasnoyarsk.**





**Работа на конкурсе
снежных скульптур** **Work on competition
snow sculptures**

Зима 2014 года **Winter 2014**
Место - город Красноярск. **Place - city Krasnoyarsk.**

ВЫХОДНЫЕ ДАННЫЕ

Тема: Портфолио
Дизайнер: Веженков А.Р.
Редактор:
Формат: 297x297
Бумага: матовая
Печать: струйная
Тираж: 2 экз.

IMPRINT

Topic: Portfolio
Designer: Vezhenkov A.R.
Editor:
Format: 297x297
Paper: matt
Printing: inkjet
Edition: 2 copies