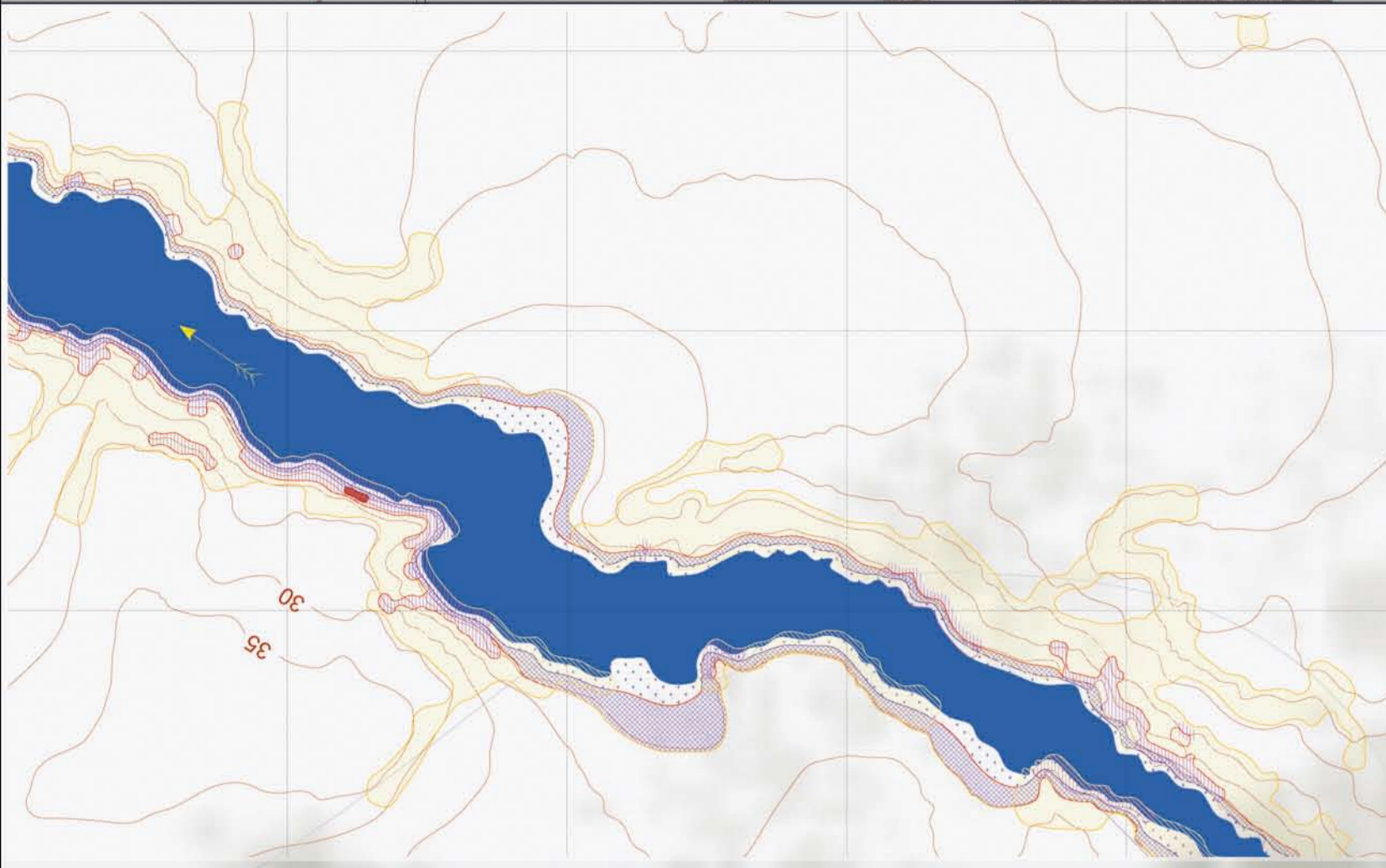


ПОСЁЛОК НА 2500 ЖИТЕЛЕЙ



Условные обозначения:

Зеленый квадрат	0,2% <math>< < 0,5\%</math>
Желтый квадрат	0,5% <math>< < 1,0\%</math>
Оранжевый квадрат	1,0% <math>< < 2,0\%</math>
Красный квадрат	2,0% <math>< < 3,0\%</math>

- Экспликация:**
1. Здание администрации
 2. Автовокзал
 3. АЗС
 4. Пожарное депо
 5. Отделение сбербанка
 6. Отделение связи
 7. Торговый центр
 8. Спортивный комплекс
 9. Поликлиника
 10. Школа искусств
 11. Общеобразовательная школа
 12. Детский сад
 13. Стадион
 14. Павильон
 15. Кладбище

- Схема функционального зонирования:**
- Селитебная зона
 - зона усадеб премиум-класса
 - зона усадеб эконом-класса
 - зона усадеб VIP - класса
 - зона таун-хаусов
 - зона сельскохоз. усадеб
 - Муниципальная зона
 - зона центральной части поселка
 - зона детских садов
 - Рекреационная зона
 - поселковые парки и скверы
 - центральный парк
 - Внепоселковая зона
 - кладбище

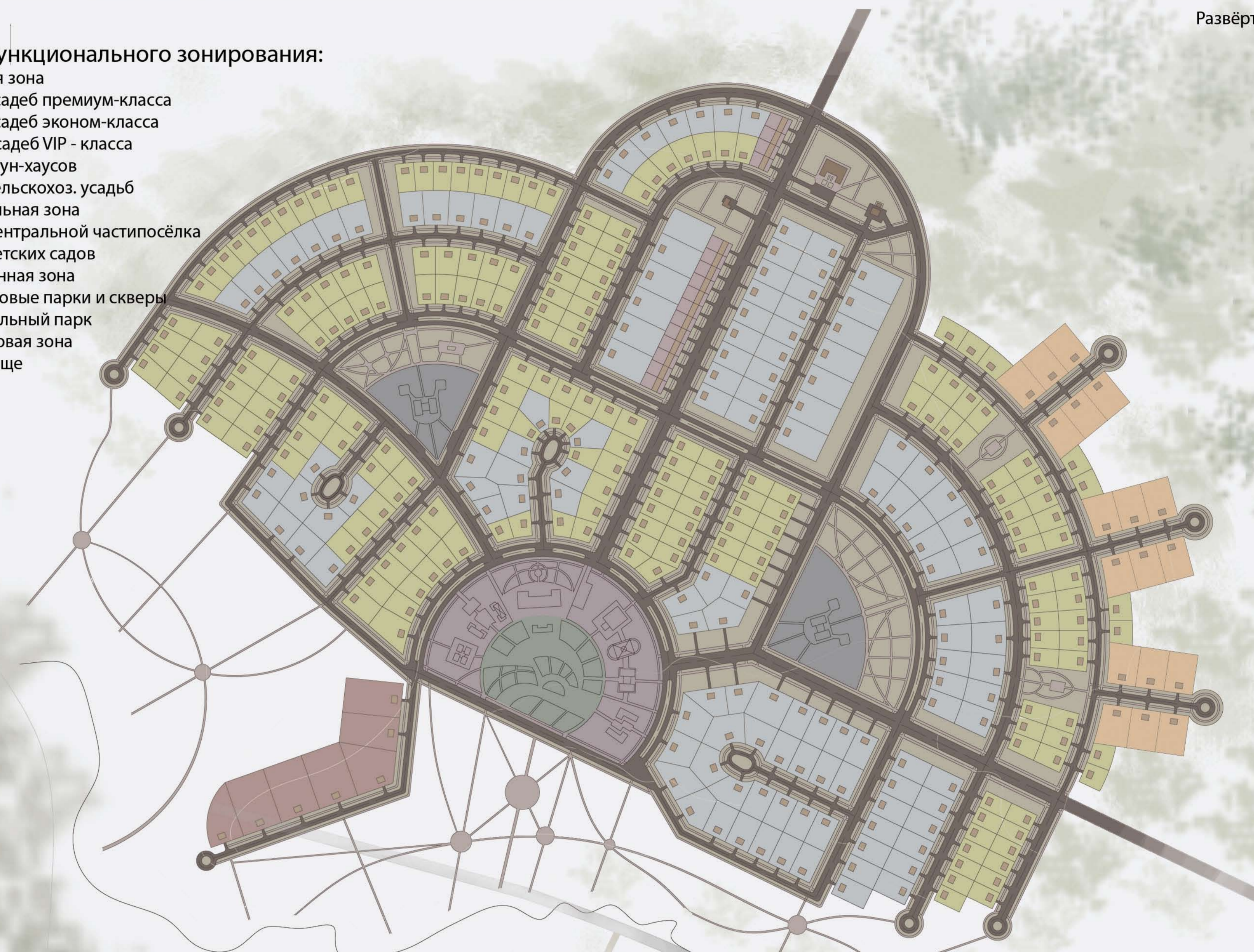
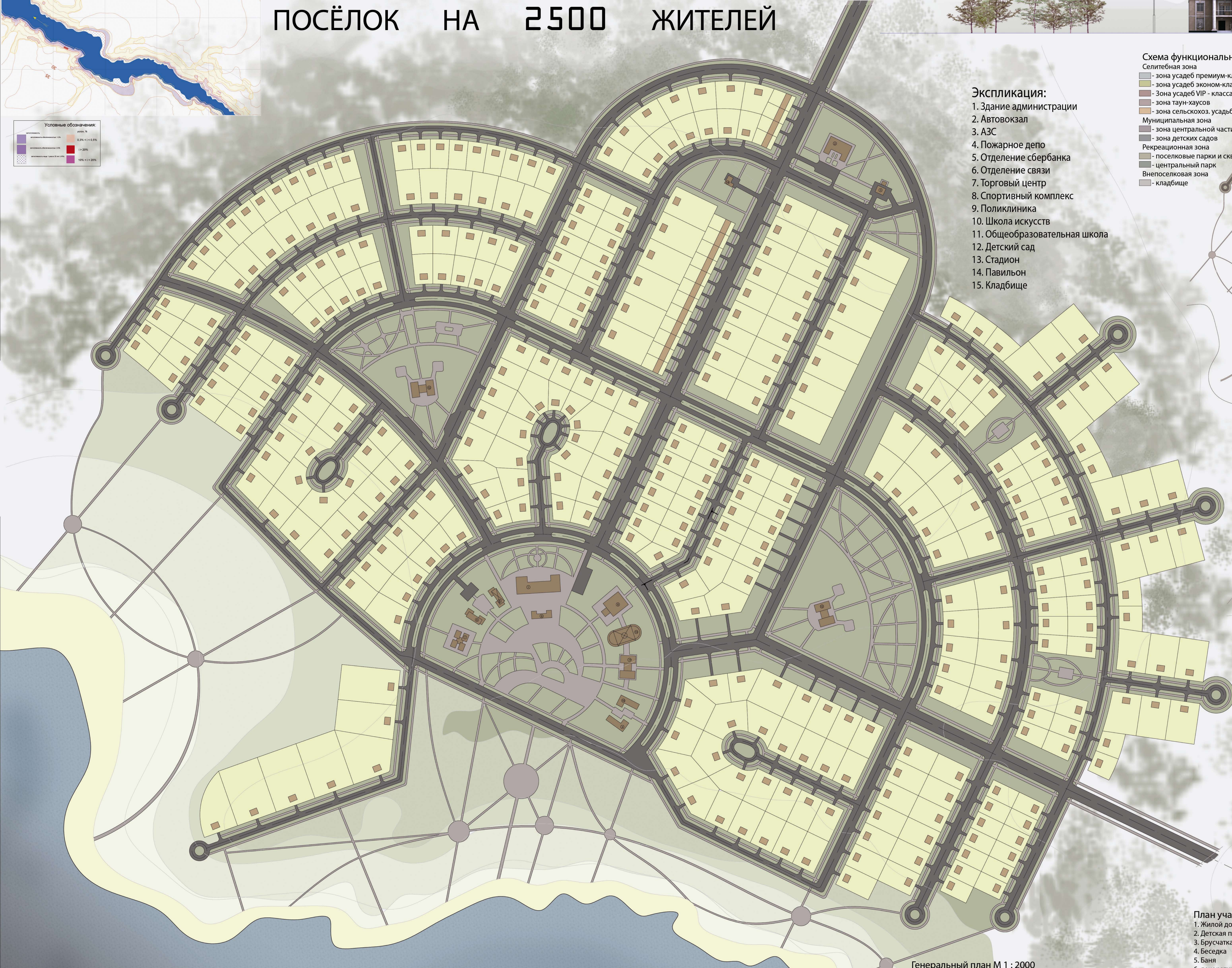


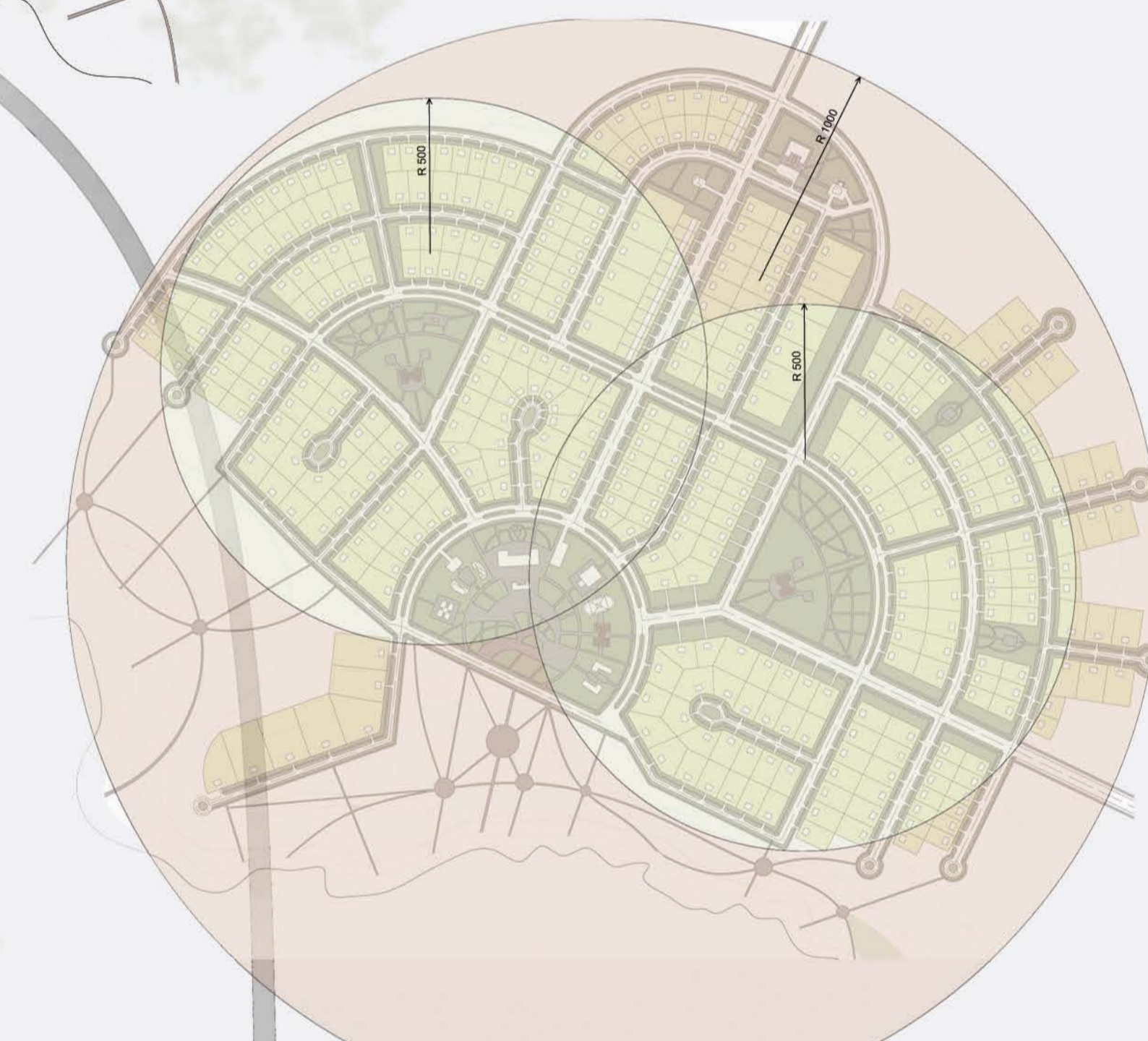
Схема функционального зонирования М 1 : 5000



Генеральный план М 1 : 2000



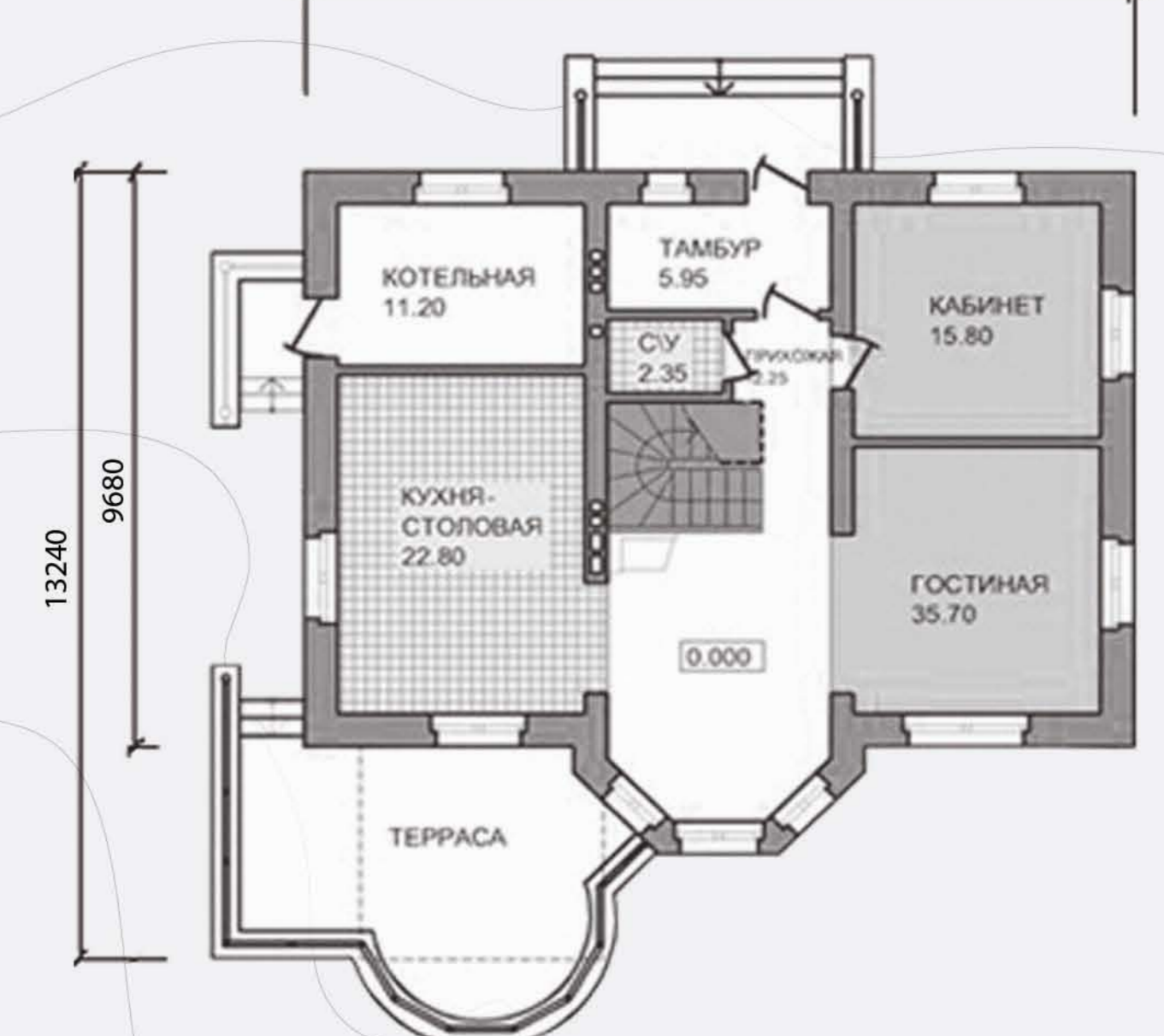
- Схема организации движения транспорта М 1 : 1000 :**
- транзитная автомагистраль
 - главная поселковая улица
 - жилая улица
 - жилой проезд



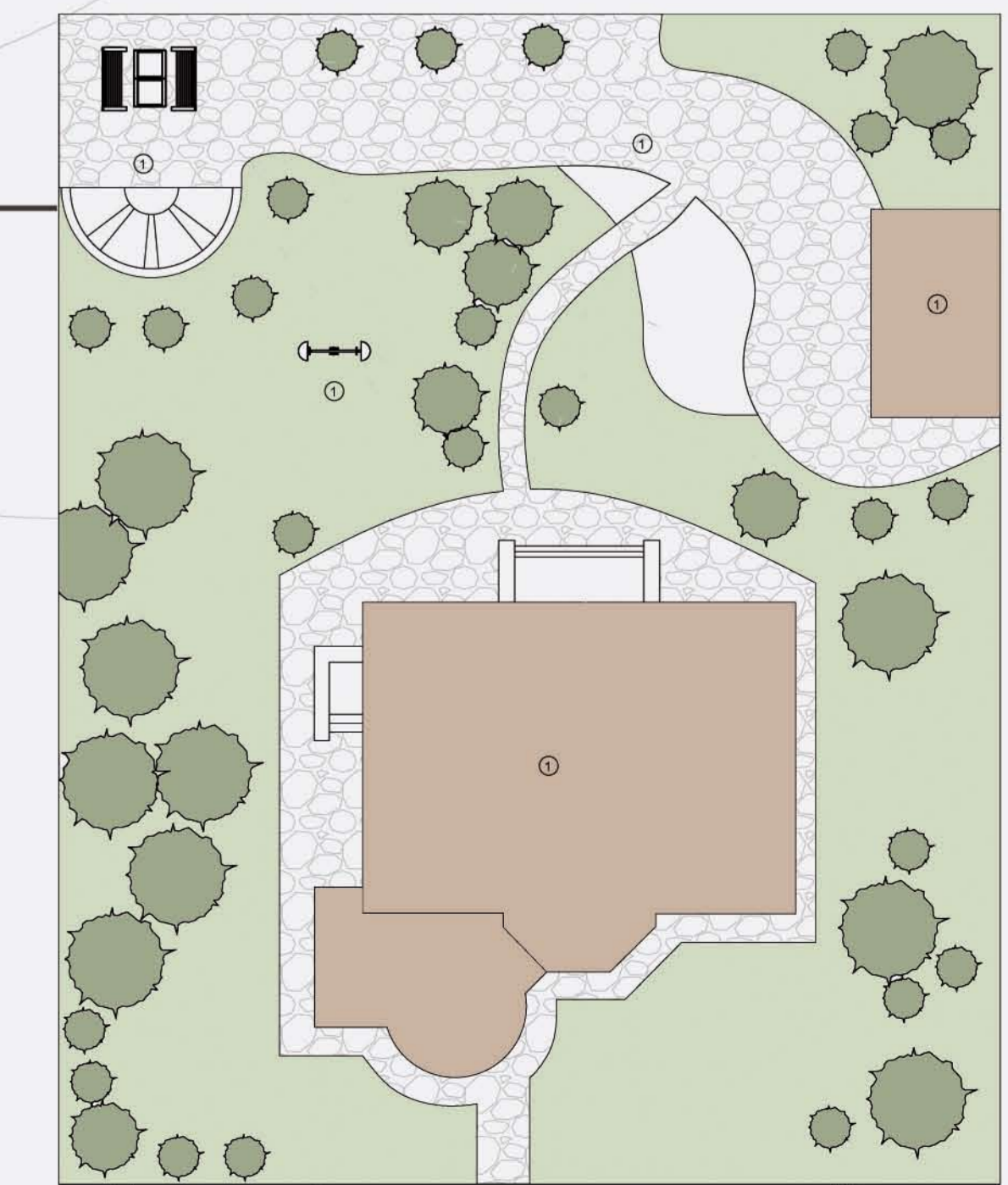
- Схема радиуса обслуживания детских садов и общеобразовательных школ М 1 : 10000:**
- радиус доступности для детских садов (500м)
 - радиус доступности для школы (1000м)



Усадебный дом эконом класса М 1 : 100
13480



- План участка эконом-класса М 1 : 2000**
1. Жилой дом
 2. Детская площадка
 3. Брусчатка пешеходной зоны
 4. Беседка
 5. Баня
 6. декоративный партер



План усадебного участка эконом-класса М 1 : 200