



Portfolio



Министерство образования РФ
ФГОУ ВПО Сибирский Федеральный Университет

Институт архитектуры и дизайна
Кафедра: «Архитектурное проектирование»
Специальность: «Архитектура»

Группа АФ 08-11
Годы обучения 2008-2014

Антелава Вероника Петровна

Portfolio

г. Красноярск, 2014



Антелава Вероника Петровна

Личные данные:

Дата рождения: 13.05.1991

Место рождения: Красноярский край, г. Дивногорск

Образование:

1998-2008 гг - обучение в школе с эстетическим уклоном №4, г. Дивногорск

1998-2006 гг - обучение по классу фортепиано

*1997-2008 гг - обучение в хореографическом ансамбле при Доме детского творчества
г. Дивногорска*

1998-2006 гг - обучение в ансамбле игры на музыкальных народных инструментах

2002-2008 гг - обучение в вокальной студии, г. Дивногорск

2004-2007 гг - обучение в художественной школе г. Дивногорск

2006 г - курсы в видео-школе г. Дивногорск

2007-2008 гг - курсы по рисунку и черчению при СФУ, г. Красноярск

2008 г - поступление в СФУ, ИАиД, специальность «Архитектура»

2009 г - геодезическая практика, г. Красноярск

2010 г - обмерная практика, г. Красноярск

2011 г - живописно-ознакомительная практика, г. Санкт-Петербург

2013 г - обучение в мебельной компании Mr.Doors, «Базовый курс», «Day system»

Профессиональные навыки:

*Владение программами AutoCAD, SketchUp, Adobe Photoshop, Adobe InDesign, Revit
Architecture.*

Рисунок, живопись, макетное моделирование, скульптура.



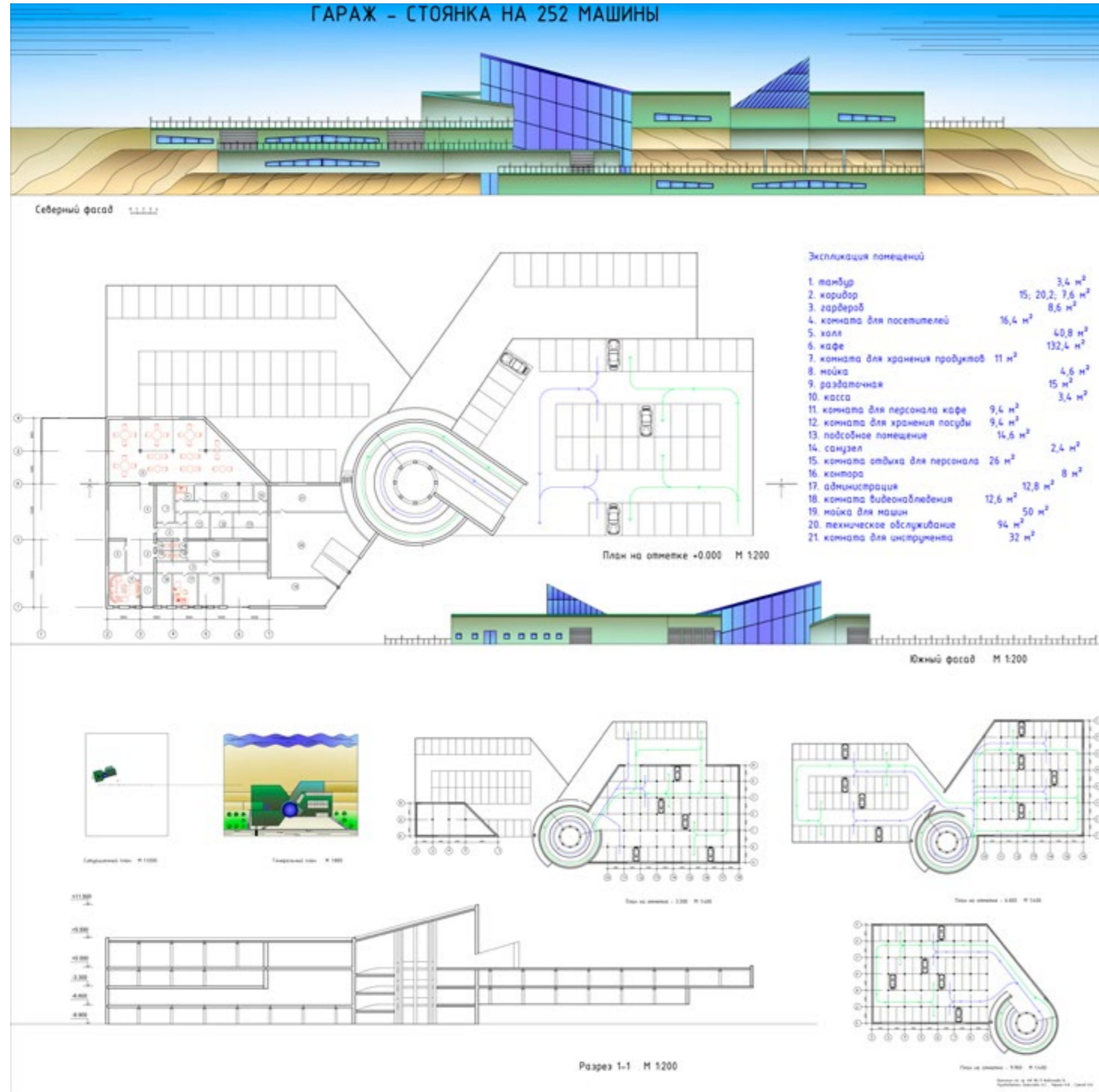
Содержание:

Архитектурное проектирование 9 - 38
Скульптура 39 - 44
Рисунок 45 - 48
Живопись 49 - 54
Эскизирование 55 - 60
Картины и художественная роспись стен 61 - 74
Дизайн мебели 75 - 80



Архитектурное проектирование

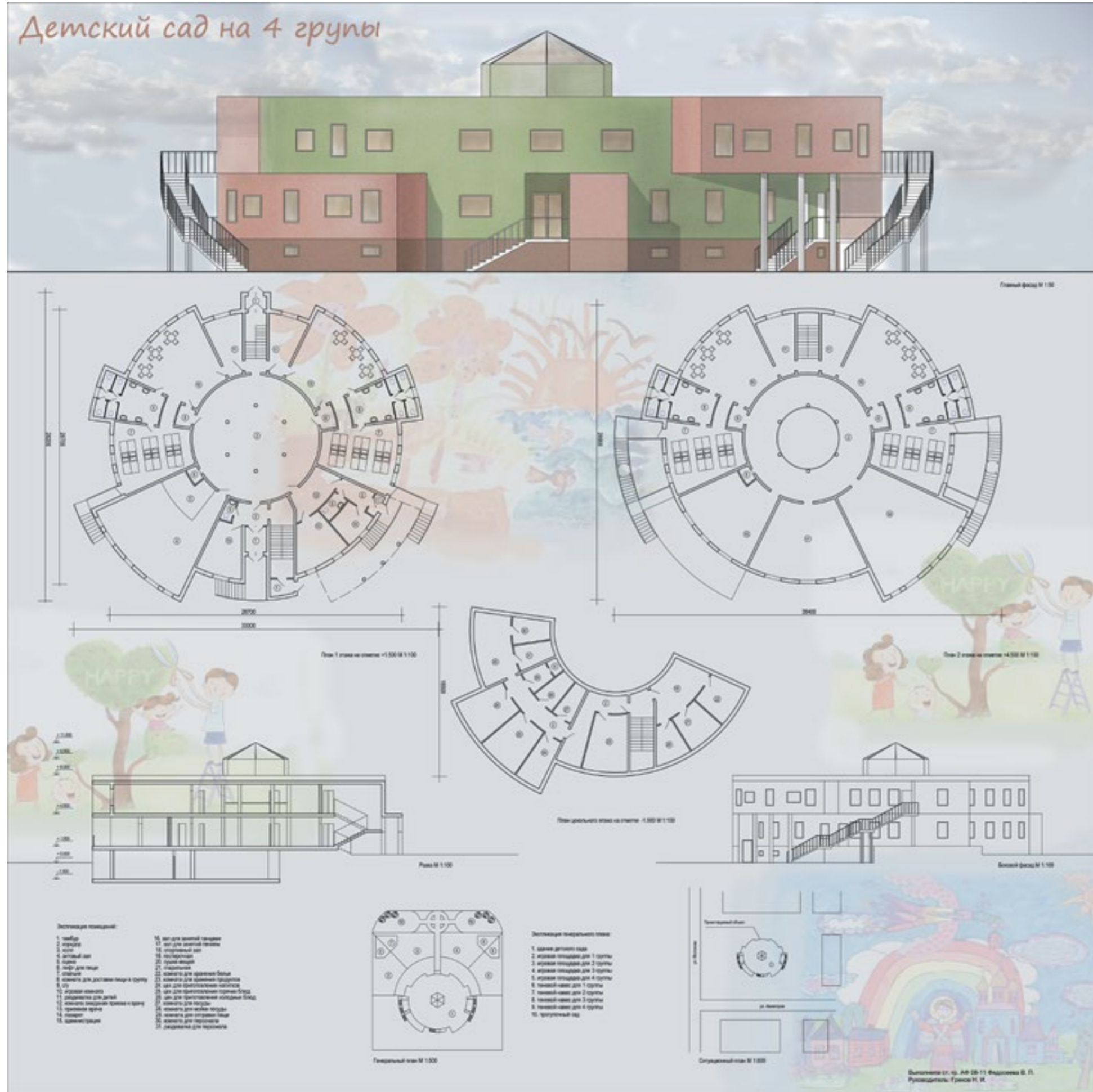
*Преподаватели:
Крушлинский В.И. - профессор
Блянкинштейн О.Н. - доцент
Баталова Н.С. - доцент
Греков Н.И. - доцент
Блинников Б.Е. - доцент
Ковригина А.С. - доцент
Гребешков В.В. - доцент
Медиевский В.В. - доцент
Киселев Т.А. - старший преподаватель
Черных К.В. - старший преподаватель
Лемьтская Д.Е. - старший преподаватель
Стукова А.Н. - старший преподаватель
Чуй Я.В. - старший преподаватель*



Гараж-стоянка на 250 машин с помещениями технического обслуживания.

Руководители проекта:
 Греков Николай Иванович, доцент кафедры «Архитектурное проектирование», кандидат архитектуры;
 Баталова Наталья Степановна, доцент кафедры «Основы архитектурного проектирования».

Гараж-стоянка запроектирована в очень оживленном месте, на улице Свердловская, напротив парка флоры и фауны «Роев ручей». Расчитан на 252 машины. Гараж четырехэтажный, движение автомобилей организовано по рампе. Также предусмотрены автоматические мойки и помещения технического обслуживания.



Детский сад на 4 группы.

Руководители проекта:
 Греков Николай Иванович, доцент кафедры «Архитектурное проектирование», кандидат архитектуры;
 Баталова Наталья Степановна, доцент кафедры «Основы архитектурного проектирования»;
 Черных Кристина Викторовна, старший преподаватель кафедры «Архитектурное проектирование».

Детский сад находится на пересечении улиц Молокова и Авиаторов. Расчитан на 4 группы, трехэтажный (цокольный этаж в том числе).



Жилой дом средней этажности.

*Руководители проекта:
 Греков Николай Иванович, доцент кафедры «Архитектурное проектирование», кандидат архитектуры;
 Баталова Наталья Степановна, доцент кафедры «Основы архитектурного проектирования»;
 Черных Кристина Викторовна, старший преподаватель кафедры «Архитектурное проектирование».*

Жилой дом находится на пересечении улиц 78 Добровольческой бригады и Молокова. В доме 5 этажей, 16 квартир разных планировок.



Общеобразовательная школа.

Руководители проекта:
 Гребешков Валерий Васильевич, доцент кафедры «Архитектурное проектирование»;
 Медиевский Владимир Валерьевич, доцент кафедры «Архитектурное проектирование»;
 Киселев Тимофей Александрович, старший преподаватель кафедры «Архитектурное проектирование».

Общеобразовательная школа на 550 учащихся находится между улицами Молокова, Батурина и 78 Добровольческой бригады. Школа состоит из двух блоков двух и трех этажей, на улице есть спортивная площадка.



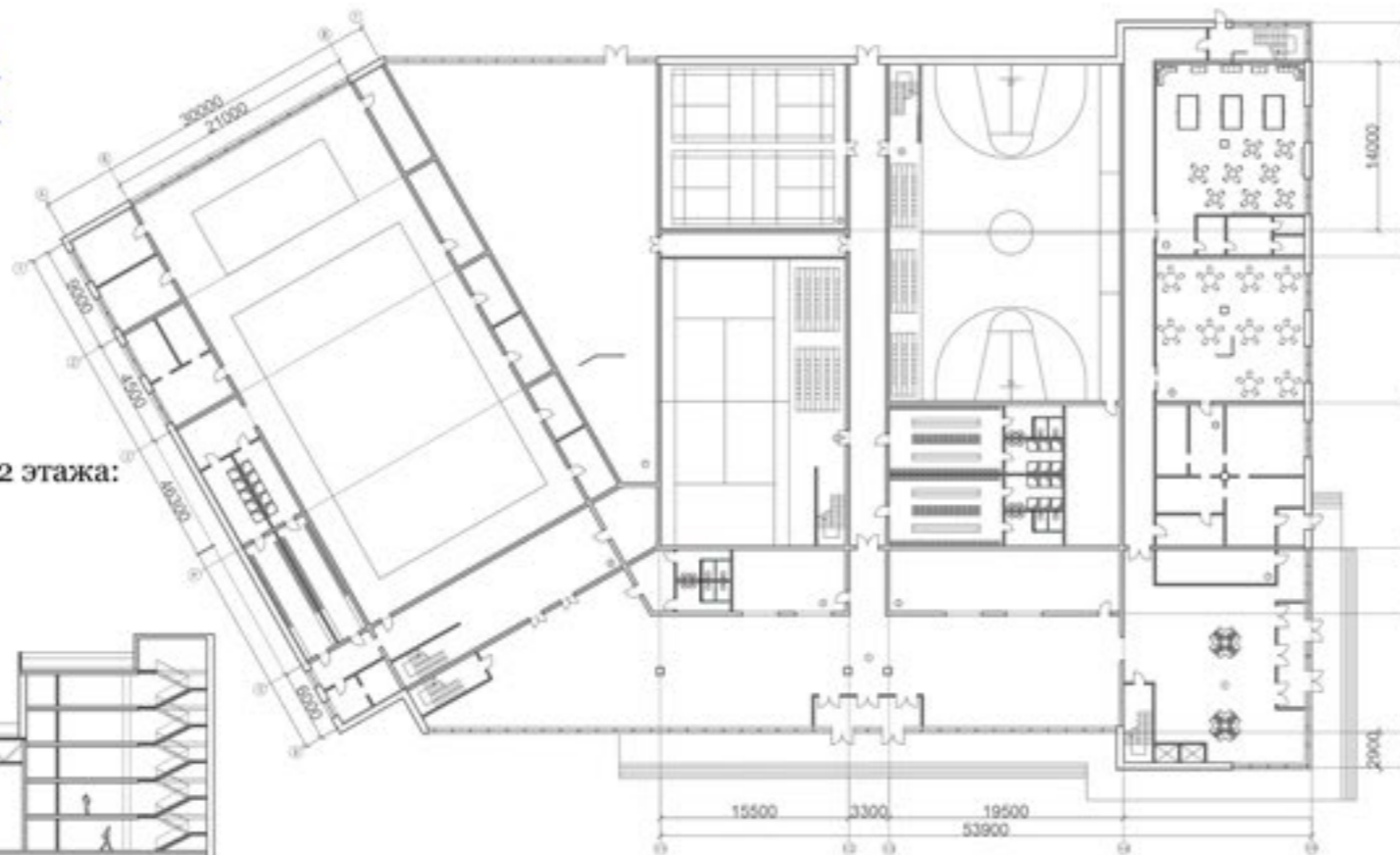
Спортивно-оздоровительный комплекс

Экспликация помещений 1 этажа:

- | | |
|---------------------------------------|-----------------------------|
| 1. Рекреация | 10. Помещения при ресторане |
| 2. Гардероб | 11. Спорт-кафе |
| 3. Администрация | |
| 4. Спортзал для игры в баскетбол | |
| 5. Спортзал для игры в большой теннис | 1. Рекреация |
| 6. Спортзал для игры в бадминтон | 2. Гостиница |
| 7. Многофункциональный зал | 3. Фитнесс-холл |
| 8. Бассейн | |
| 9. Ресторан | |

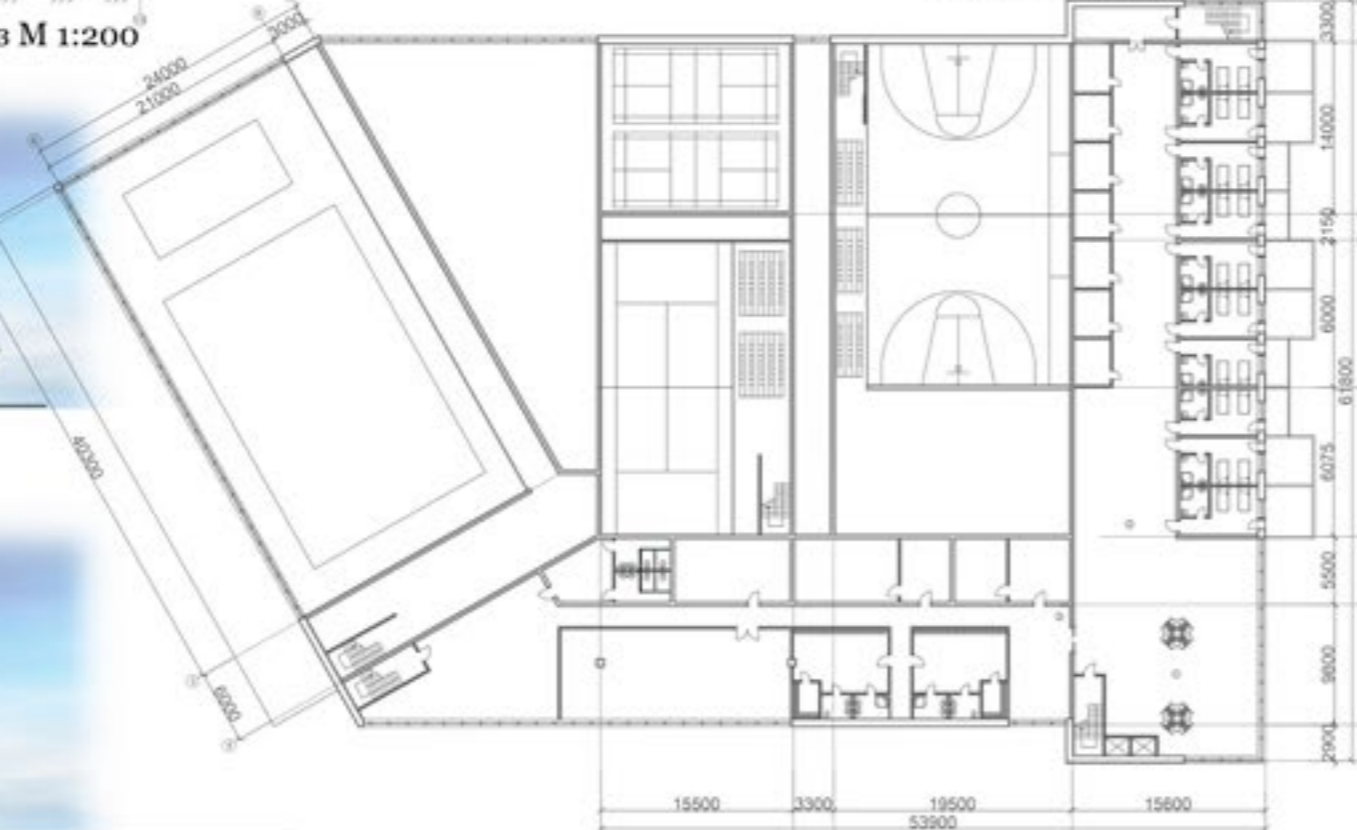
Экспликация помещений 2 этажа:

- | |
|-----------------|
| 1. Рекреация |
| 2. Гостиница |
| 3. Фитнесс-холл |

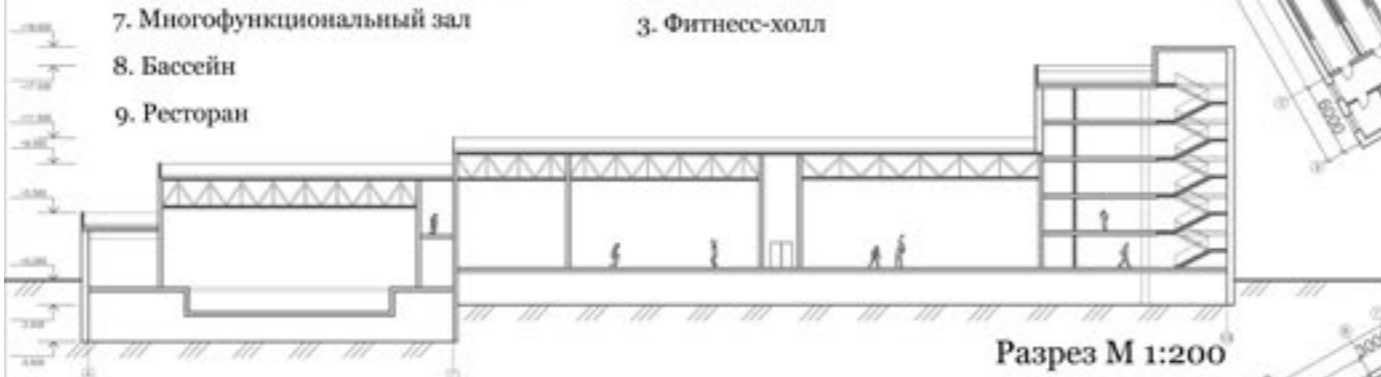


План на отм +0.000 М 1:200

Разрез М 1:200



План на отм +4.000 М 1:200



Фасад М 1:200



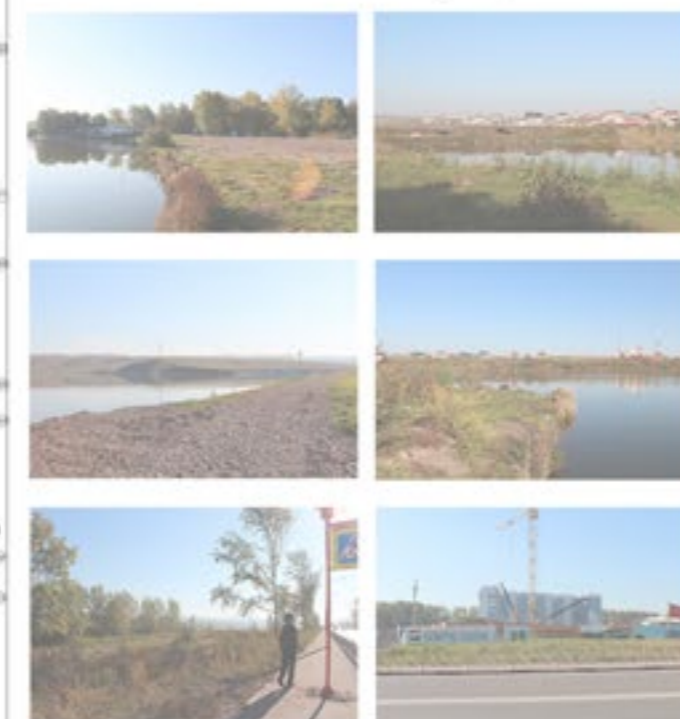
Фасад М 1:200

Восточный фасад М 1:100



Проектируемая территория

Ситуационная схема



Фотофиксация территории

Экспликация генплана:

1. Проектируемое здание
2. Спортивные площадки
3. Яхт-клуб



Генплан М 1:2000

Выполнил: ст. гр. АФ 08-11 Ангелова В.

Спортивно-оздоровительный комплекс.

Руководители проекта:
Гребешков Валерий Васильевич, доцент кафедры «Архитектурное проектирование»;
Медиевский Владимир Валерьевич, доцент кафедры «Архитектурное проектирование»;
Киселев Тимофей Александрович, старший преподаватель кафедры «Архитектурное проектирование».

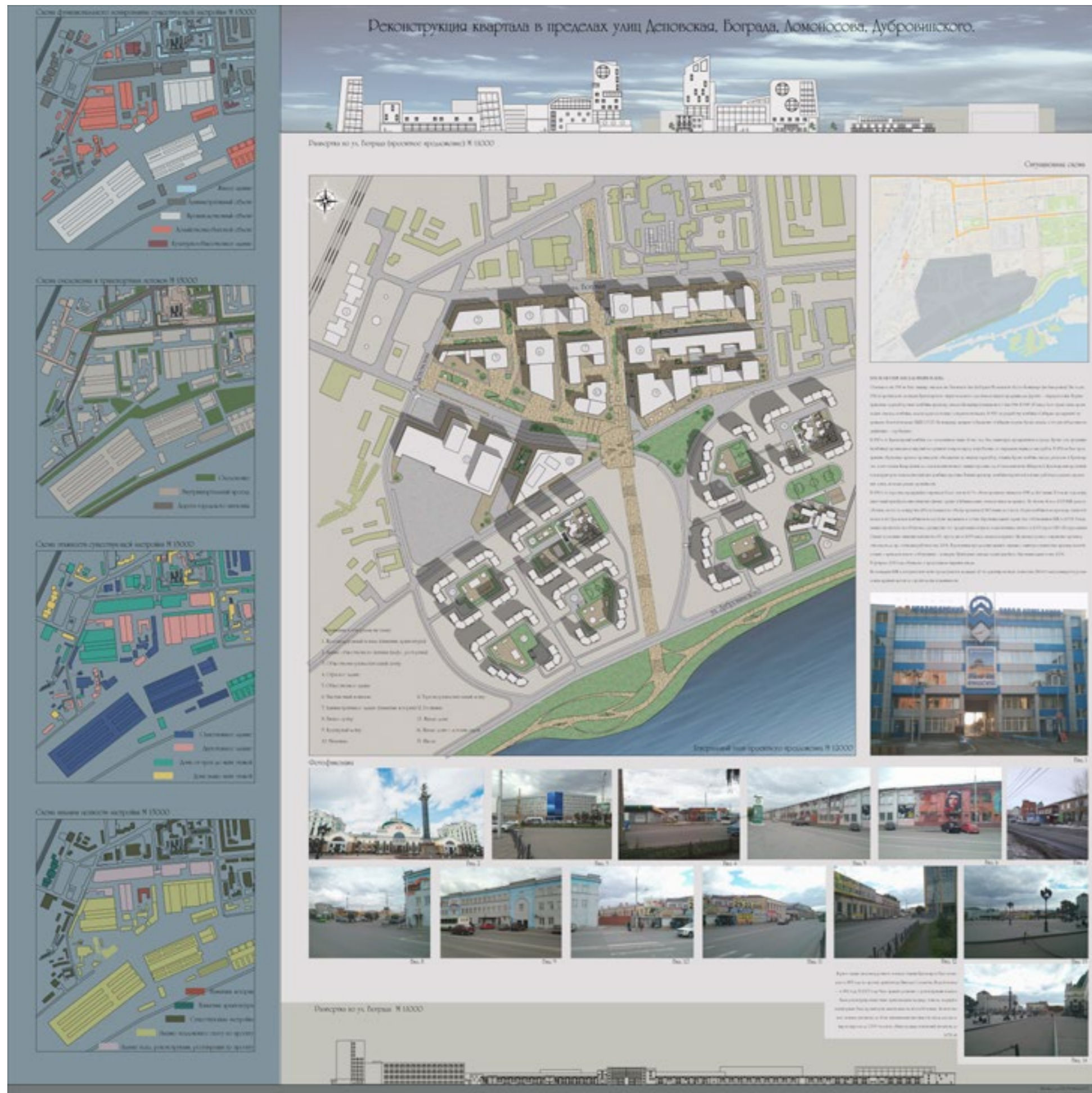
Спортивно-оздоровительный комплекс включает в себя спортивные залы для игры в баскетбол, теннис, бадминтон, есть плавательный бассейн. Пятиэтажная гостиница с двухместным размещением, рестораном и спорт-кафе.



Жилой комплекс.

Руководители проекта:
 Гребешков Валерий Васильевич, доцент кафедры «Архитектурное проектирование»;
 Медиевский Владимир Валерьевич, доцент кафедры «Архитектурное проектирование»;
 Киселев Тимофей Александрович, старший преподаватель кафедры «Архитектурное проектирование».
 Ковригина Анна Савельевна, доцент кафедры «Архитектурное проектирование».

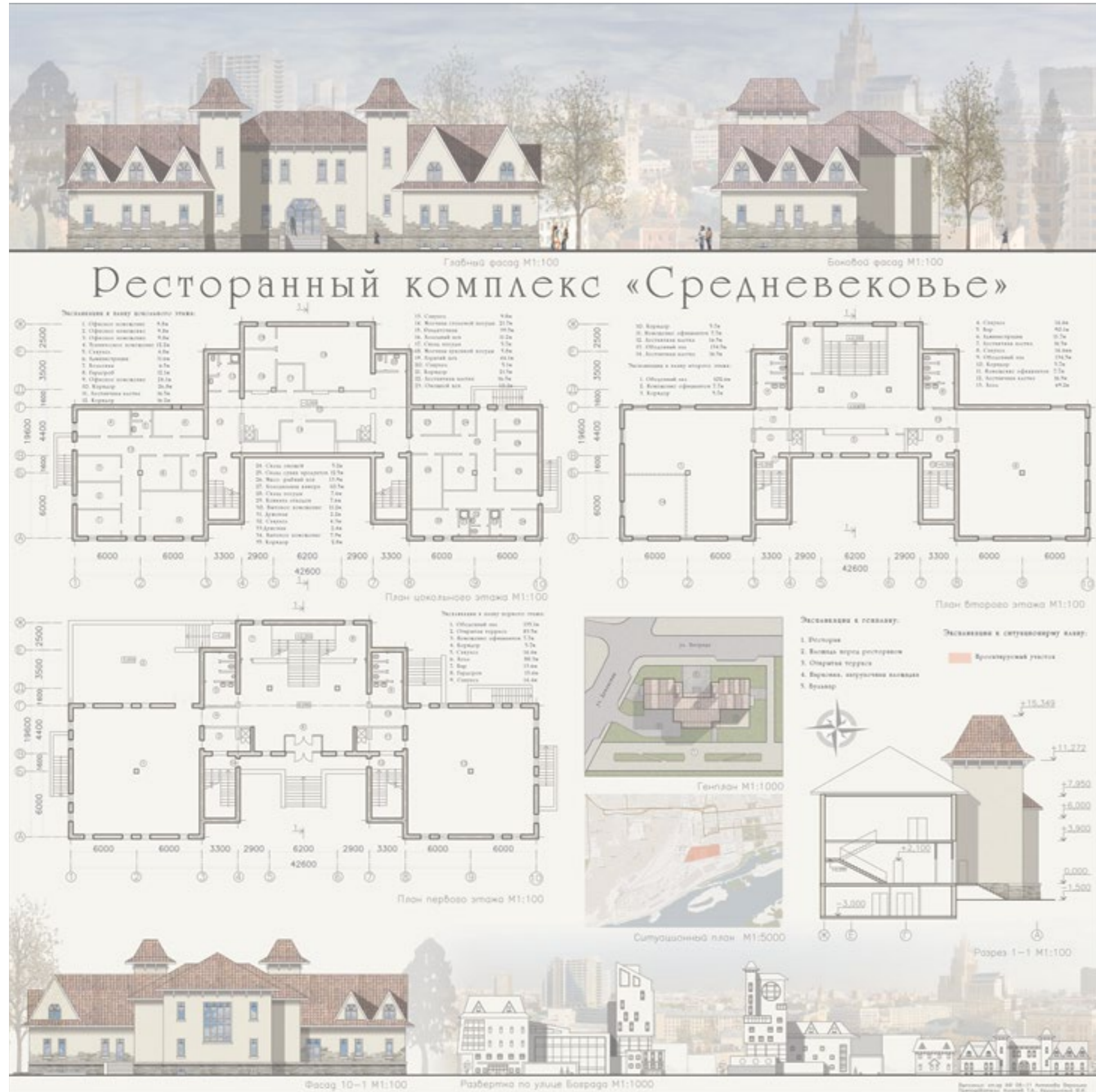
Жилой комплекс состоит из нескольких блоков с разной этажностью (5, 7, 9, 11 этажей). Количество квартир 207, 1-комнатные 27, 2-комнатные 42, 3-комнатные 69, 4-комнатные 69. Дом рассчитан на 594 жителя.
 Есть подземная парковка на 154 машины.
 Десная площадка, спортивная площадка, площадка для катания на скейтбордах, тихая зона с беседками, зона выгула животных.



Реконструкция квартала в пределах улиц Деловская, Богграда, Ломоносова, Дубровинского.

Руководители проекта:
 Крушлинский Валерий Иванович, профессор кафедры «Архитектурное проектирование»;
 Медиевский Владимир Валерьевич, доцент кафедры «Архитектурное проектирование»;
 Киселев Тимофей Александрович, старший преподаватель кафедры «Архитектурное проектирование»;
 Лемьтская Дарья Евгеньевна, старший преподаватель кафедры «Архитектурное проектирование».

Реконструкция на территории завода комбайнов.



Реконструкция квартала в пределах улиц Дёповская, Бограда, Ломоносова, Дубровинского. 2 часть ресторанный комплекс.

Руководители проекта:
 Крушлинский Валерий Иванович, профессор кафедры «Архитектурное проектирование»;
 Медиевский Владимир Валерьевич, доцент кафедры «Архитектурное проектирование»;
 Киселев Тимофей Александрович, старший преподаватель кафедры «Архитектурное проектирование»;
 Лемытская Дарья Евгеньевна, старший преподаватель кафедры «Архитектурное проектирование».

Ресторанный комплекс расположен на углу улиц Бограда и Дёповская. Трехэтажный комплекс с четырьмя банкетными залами в средневековом стиле.



Центр города.

Руководители проекта:
 Крушлинский Валерий Иванович, профессор кафедры «Архитектурное проектирование»;
 Блинников Борис Евгеньевич, доцент кафедры «Архитектурное проектирование»;
 Черных Кристина Викторовна, старший преподаватель кафедры «Архитектурное проектирование».

Центр города Новоросийск. Общая площадь центра 98 га, площадь озеленения 58 га, площадь застройки 40 га. Искусственный остров с океанариумом.



Интерьер квартиры.

Руководители проекта:
 Гребешков Валерий Васильевич, доцент кафедры
 «Архитектурное проектирование»;
 Медиевский Владимир Валерьевич, доцент
 кафедры «Архитектурное проектирование»;
 Киселев Тимофей Александрович, старший
 преподаватель кафедры
 «Архитектурное проектирование».

Разработка интерьера гостиной совмещенной с
 кухней 4-комнатной квартиры.

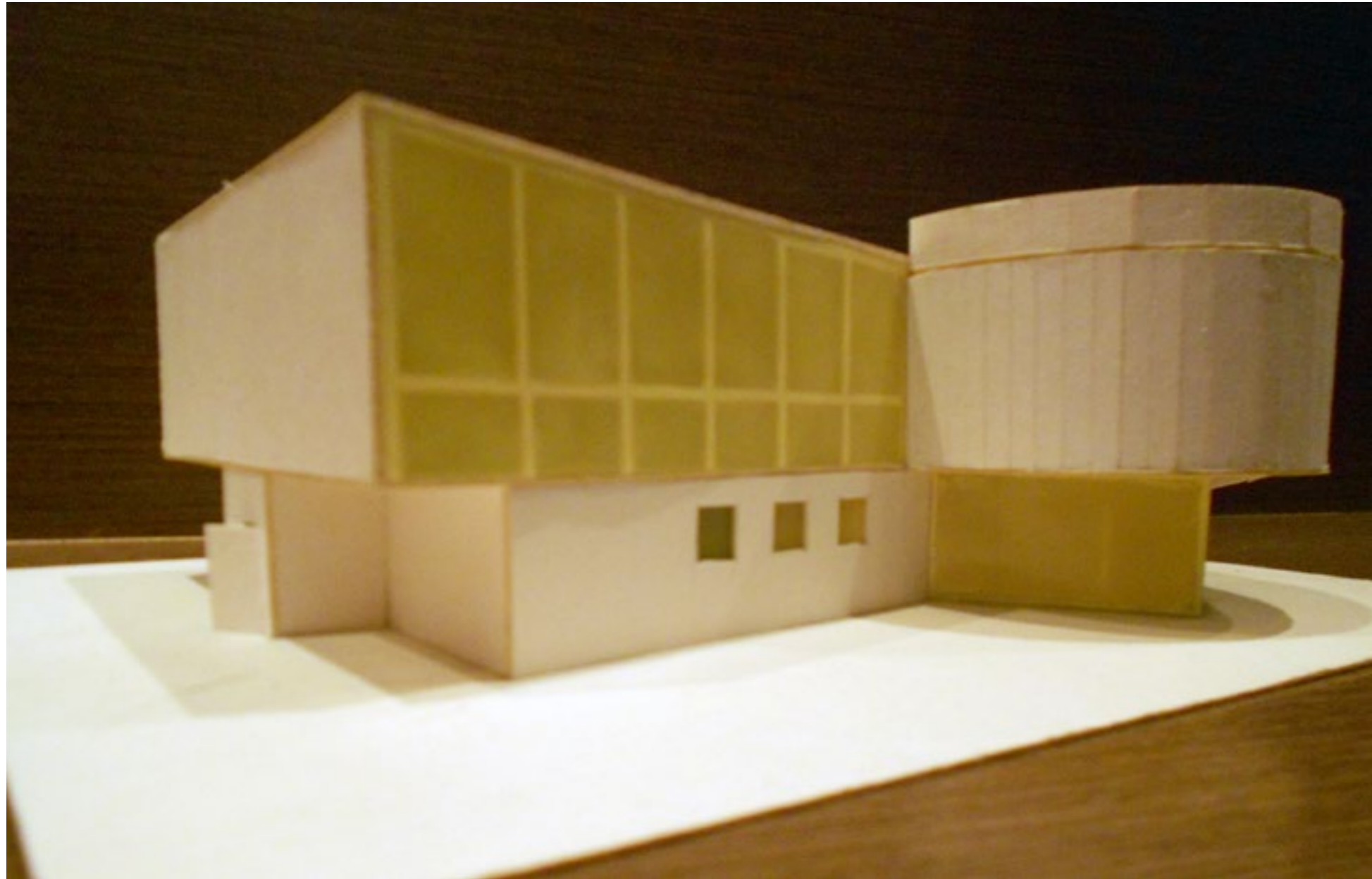


Благоустройство сквера ТВК вдоль улицы Копылова.

Руководители проекта:
 Стукова Анна Николаевна, старший преподаватель кафедры «Градостроительство»;
 Чуй Яна Владимировна, старший преподаватель кафедры «Градостроительство».

Проектируемая территория расположена вдоль улицы Копылова в жилом квартале. На территории очень много людей с детьми.

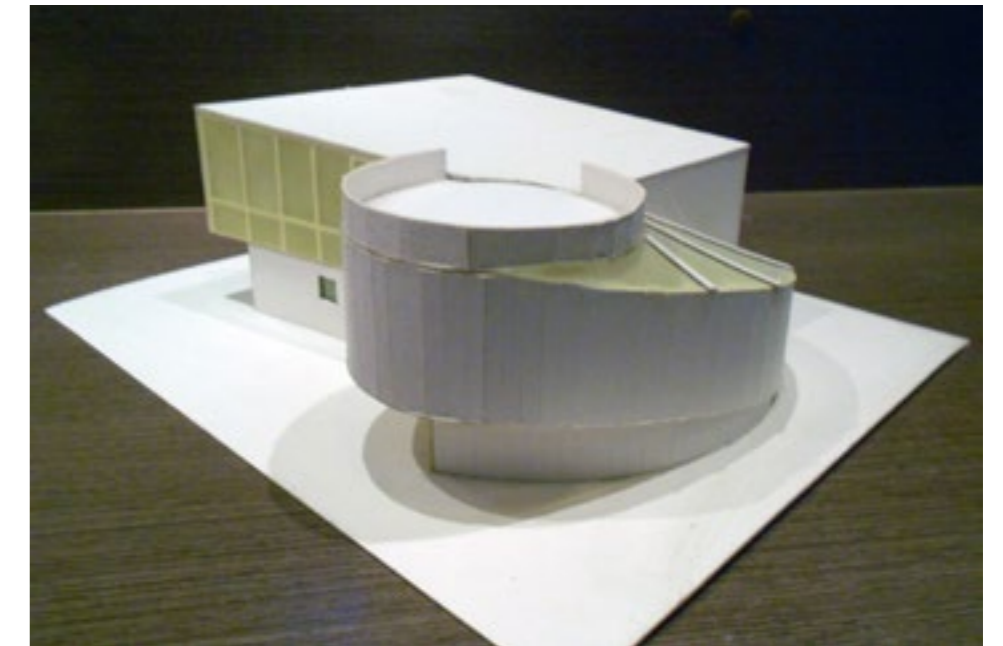
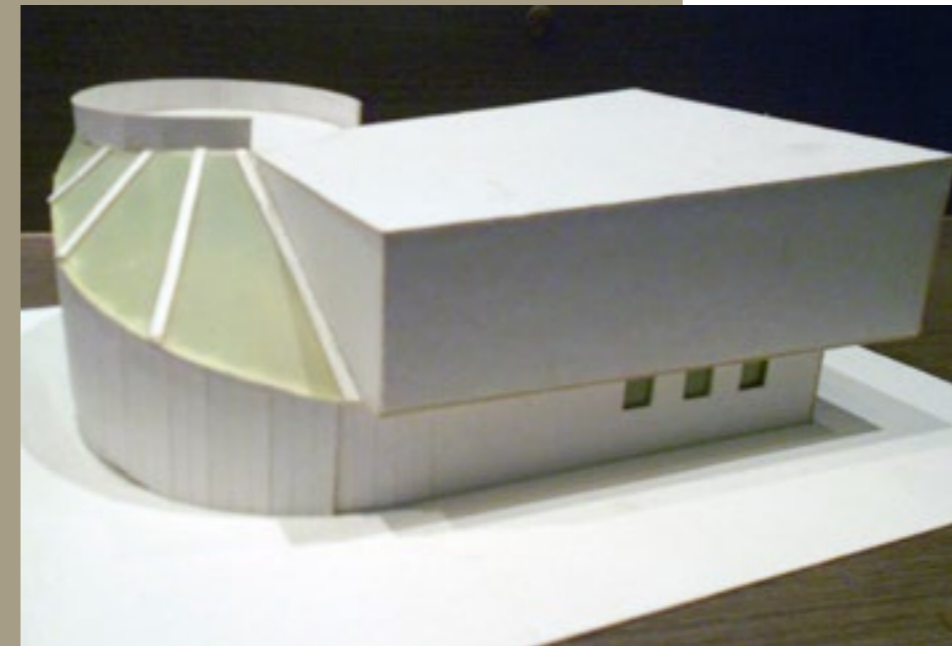
Недостатки территории: учтены не все направления движения людей; близость к дороге, загазованность, шум от автомобилей, нет мест для съемок компании ТВК, нет мест для отдыха и сидячих мест.



Выставочный павильон.

Руководители проекта:
Блянкинштейн Ольга Николаевна, заведующая кафедрой «Основы архитектурного проектирования», кандидат архитектуры, доцент кафедры «Основы архитектурного проектирования».
Баталова Наталья Степановна, доцент кафедры «Основы архитектурного проектирования».

Двухэтажный комплекс с большим выставочным залом, предназначенным для разных выставочных экспонатов.



Жилой дом средней этажности.

*Руководители проекта:
Греков Николай Иванович, доцент кафедры
«Архитектурное проектирование», кандидат
архитектуры;
Баталова Наталья Степановна, доцент кафе-
дры «Основы архитектурного проектирования»;
Черных Кристина Викторовна, старший
преподаватель кафедры «Архитектурное
проектирование».*

*Жилой дом находится на пересечении улиц 78
Добровольческой бригады и Молокова. В доме 5
этажей, 16 квартир разных планировок.*





Скульптура

*Преподаватели:
Лошаков С. Е. - профессор
Шавлыгин Д. О. - доцент*



Скульптура с гипсовой
головы Вольтера.

Материал: пластилин,
покрыт белой краской.

Скульптура с гипсовой
головы Вольтера. (вид 2)

Материал: пластилин,
покрыт белой краской.





Скульптура «Лебединая верность».

Скульптура стоит возле ЗАГСа, как символ любви и верности молодых пар, вступивших в брак.

Учитесь верности у лебедей!
Любите так, как любят эти птицы!
Ведь если взять вселенную, ни с чем...
Любовь такая не сравнится.

Они не люди, но какая статья,
Какая нежность, преданность друг
другу.
Их чувство невозможно передать,
Оно подобно истинному чуду!

Ну как не чудо? ведь всегда вдвоем,
Крылом к крылу в красивом оперенье
Они скользят по чистому пруду.
Божественны! Остановись мгновенье!

А преданность? Ведь если роковой
Наступит час - один погибнет,
То жить не станет и другой,
Он тоже этот мир покинет.

Вот так плывут по жизни, по воде,
Два нежных, преданных творенья!
Учитесь верности у лебедей!
Храните жизни чудные мгновенья!





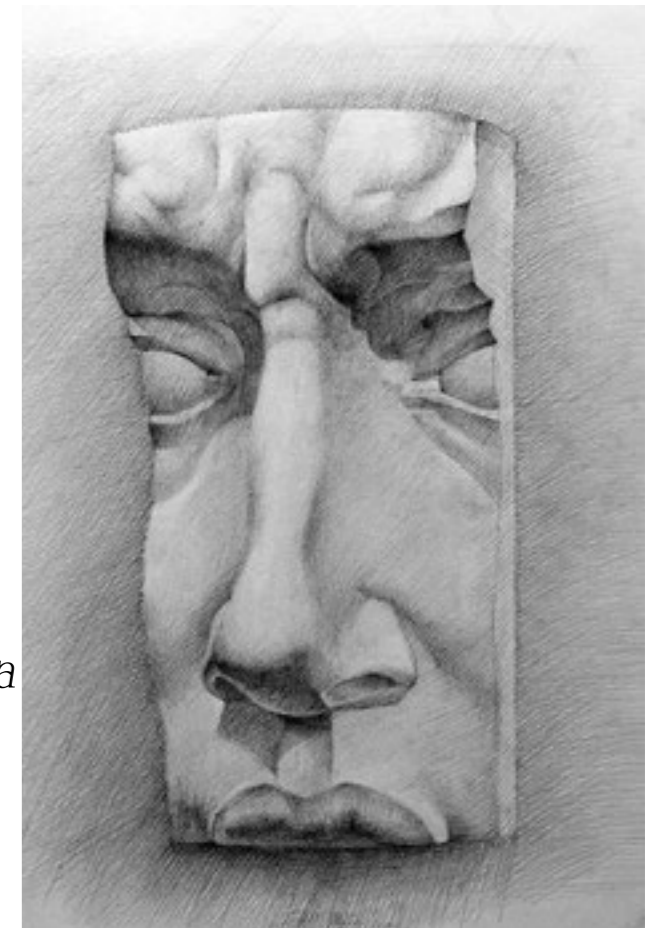
Рисунок

*Преподаватели:
Абаев Ю.Х. - доцент
Кальмаев К.А. - доцент
Ганцов М.А. - доцент
Чередова Е.В. - доцент*



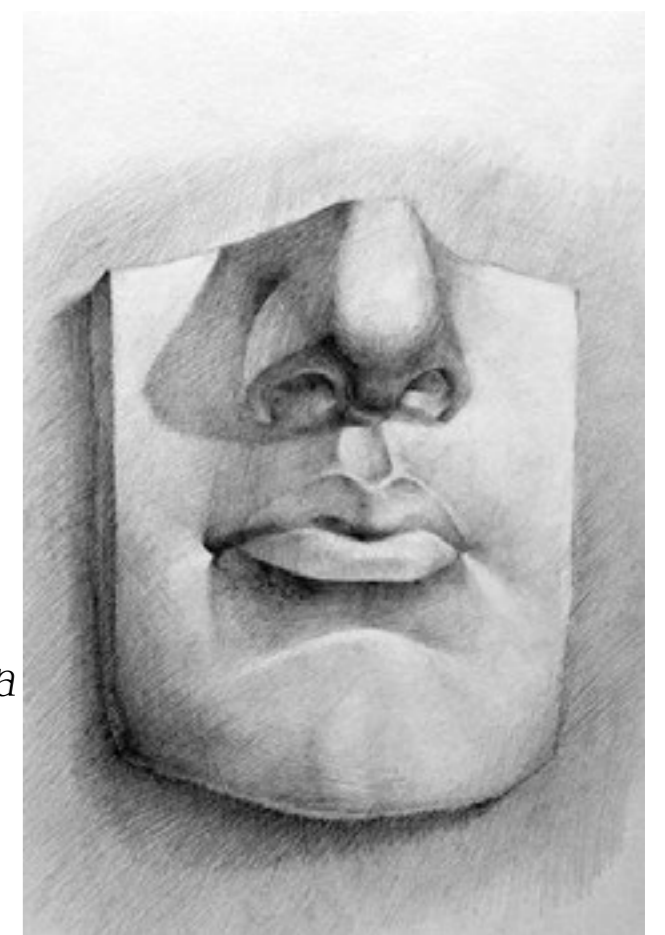
Гипсовые голова Венеры.

Материал: карандаш, бумага



Гипсовые слепки частей лица Давида.

Материал: карандаш, бумага



Гипсовые слепки частей лица Давида.

Материал: карандаш, бумага



Животись

*Преподаватели:
Карепов Г.Е. - профессор
Мурина Н.В. - профессор*



Цветовая матрица.

Материал: бумага, гуашь.



Цветовая матрица.

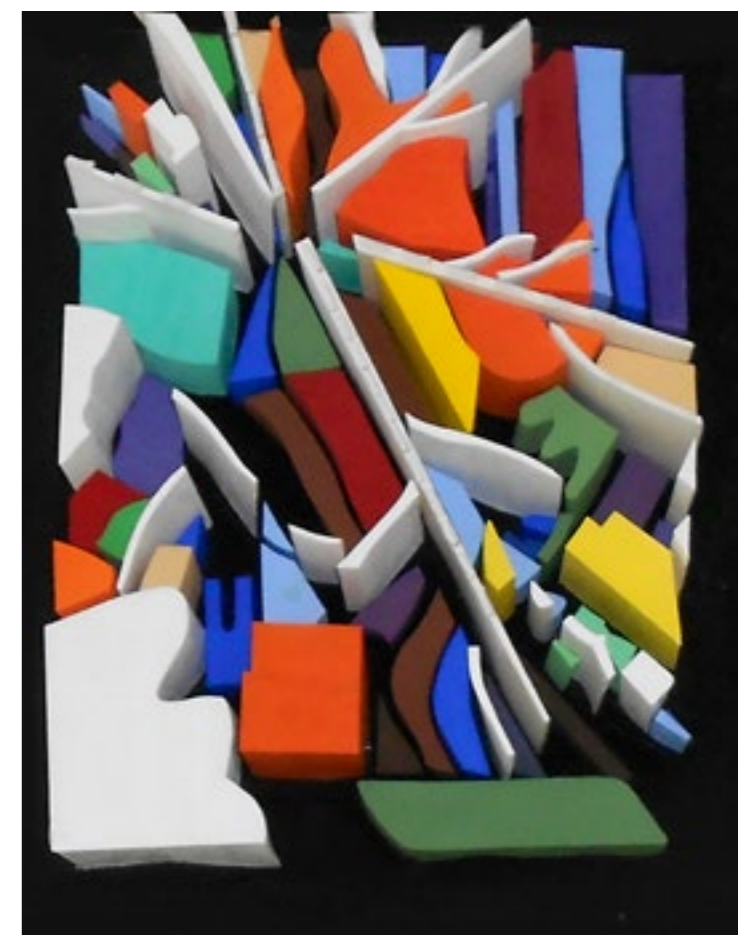
Материал: бумага, гуашь.





Маска мастера.

*Копия картины Леонида Афремова
«Девушки идут под одним зонтом во
время дождя».*

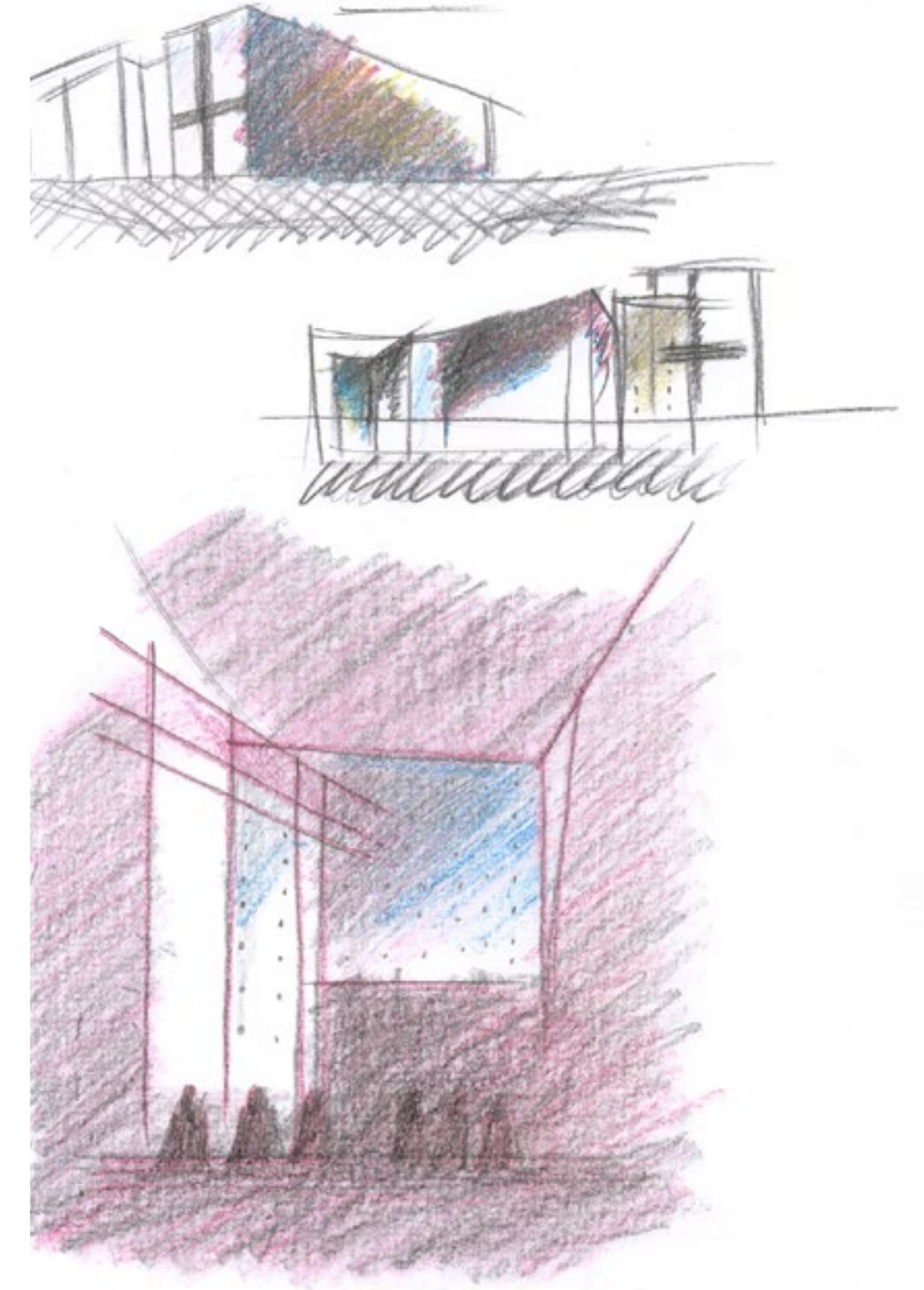
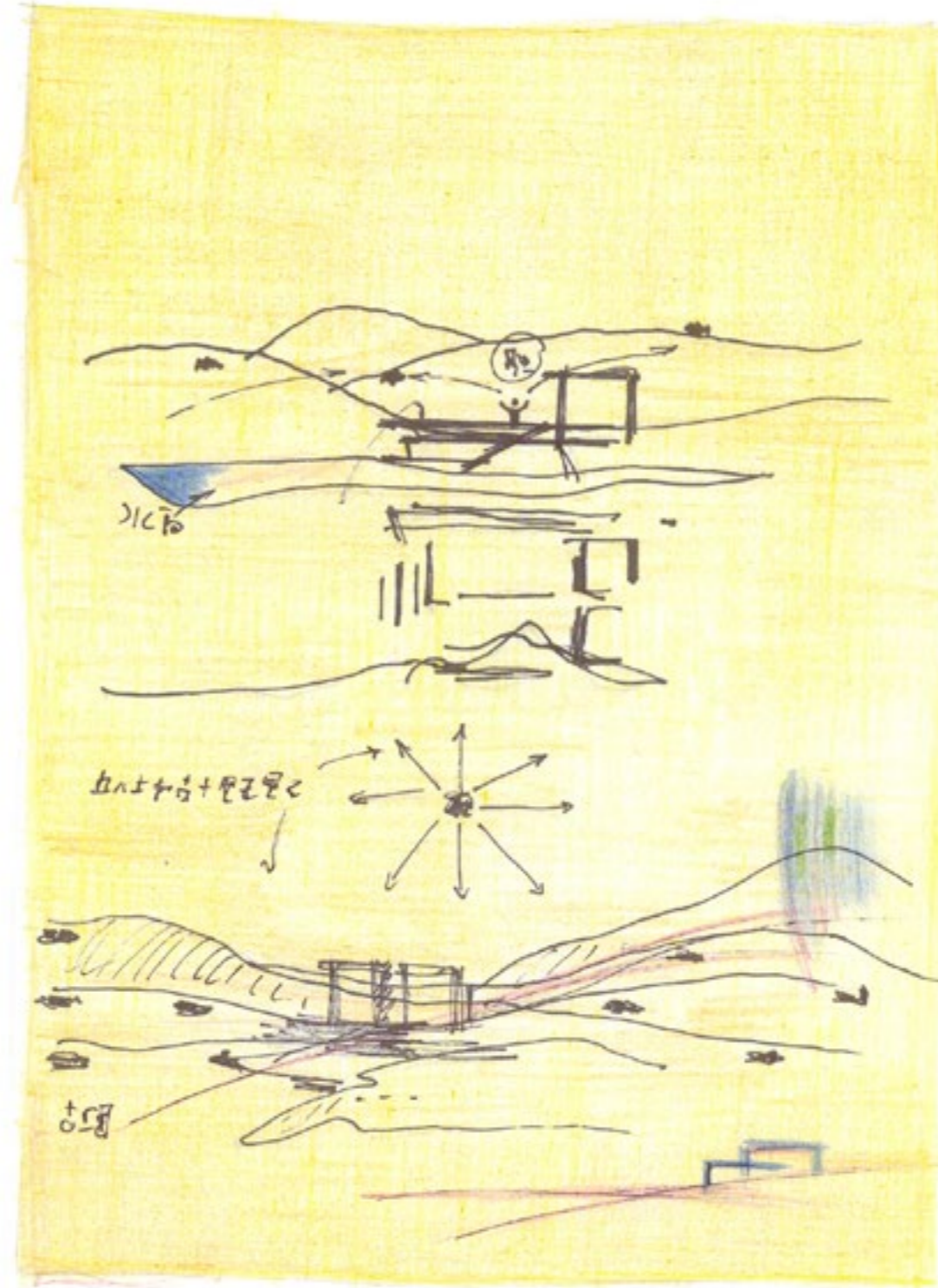
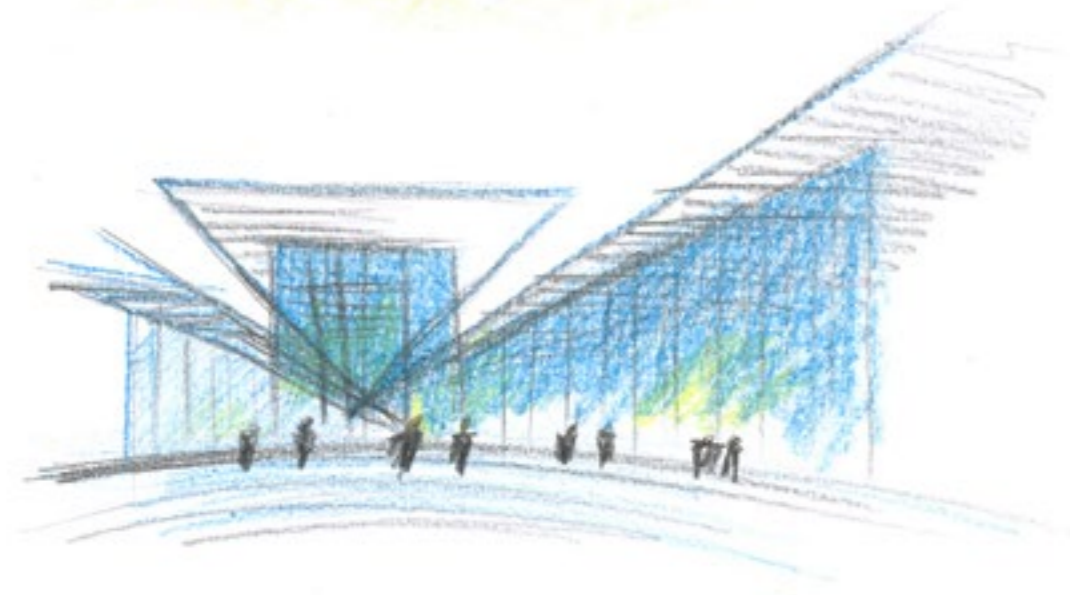
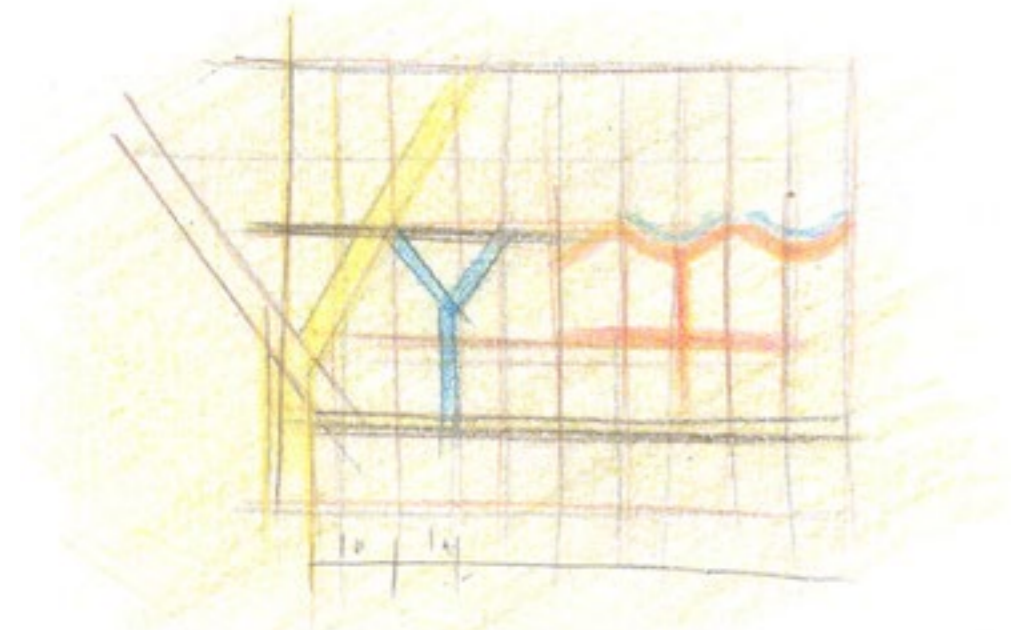
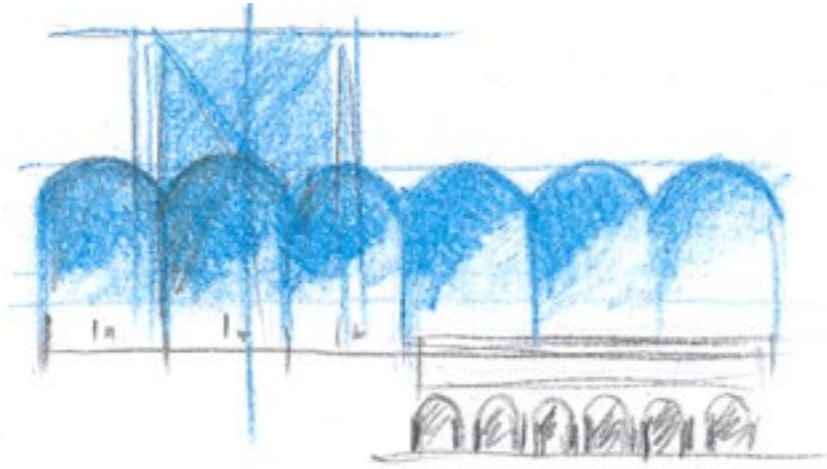


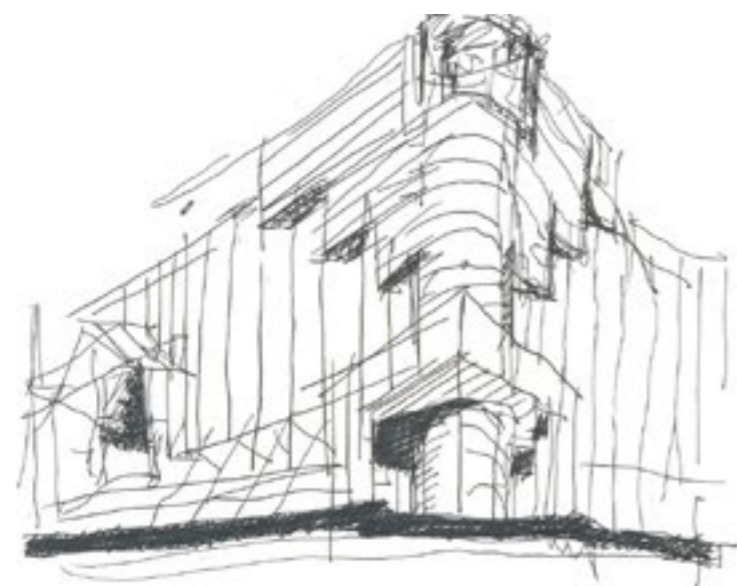


Эскизирование

*Преподаватели:
Гребешков В. В. - доцент*

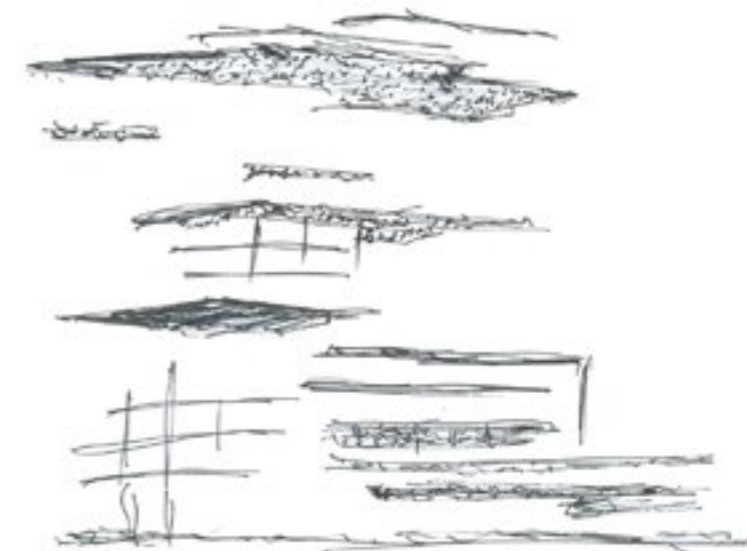
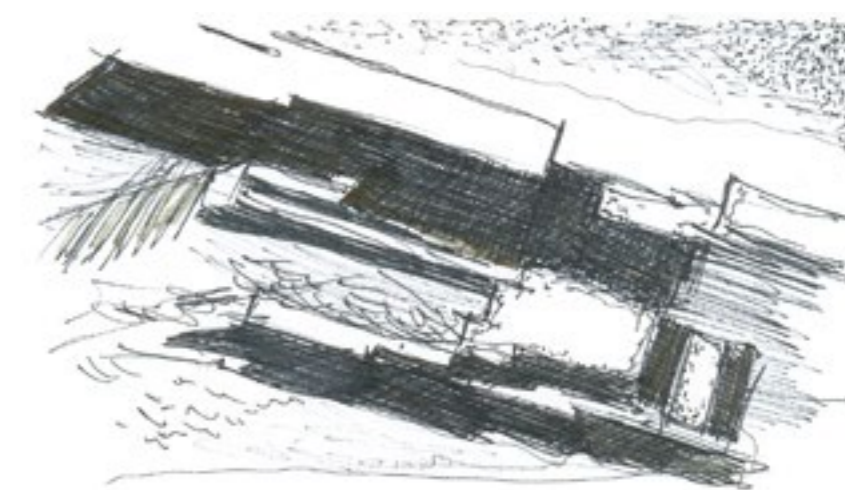
Shigeo Ando
Naniwa - Asuka Historical Museum





Эскизы черно-белые.

Материалы: бумага, черная гелевая ручка.





*Картины и
художественная
роспись стен*



Картина «Маки»

Материалы: бумага, гуашь, мак
(насыпь в центре цветов).



Картина «Лайка»

Материалы: бумага, гуашь.



Роспись «Бабочки».

Роспись в гостиной на обоях. Выполнена акриловыми красками глянцевыми.

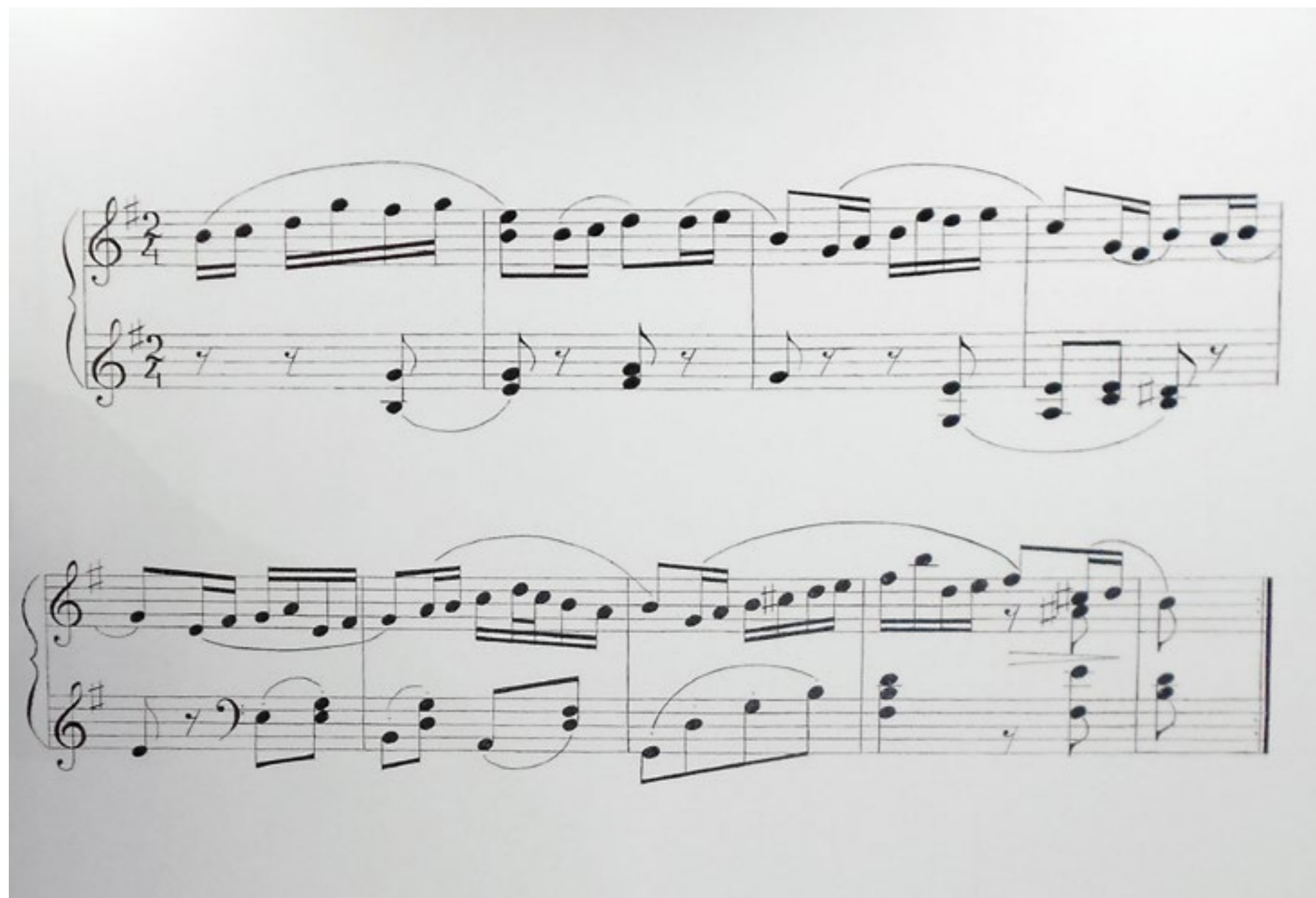




Роспись «Сакура».

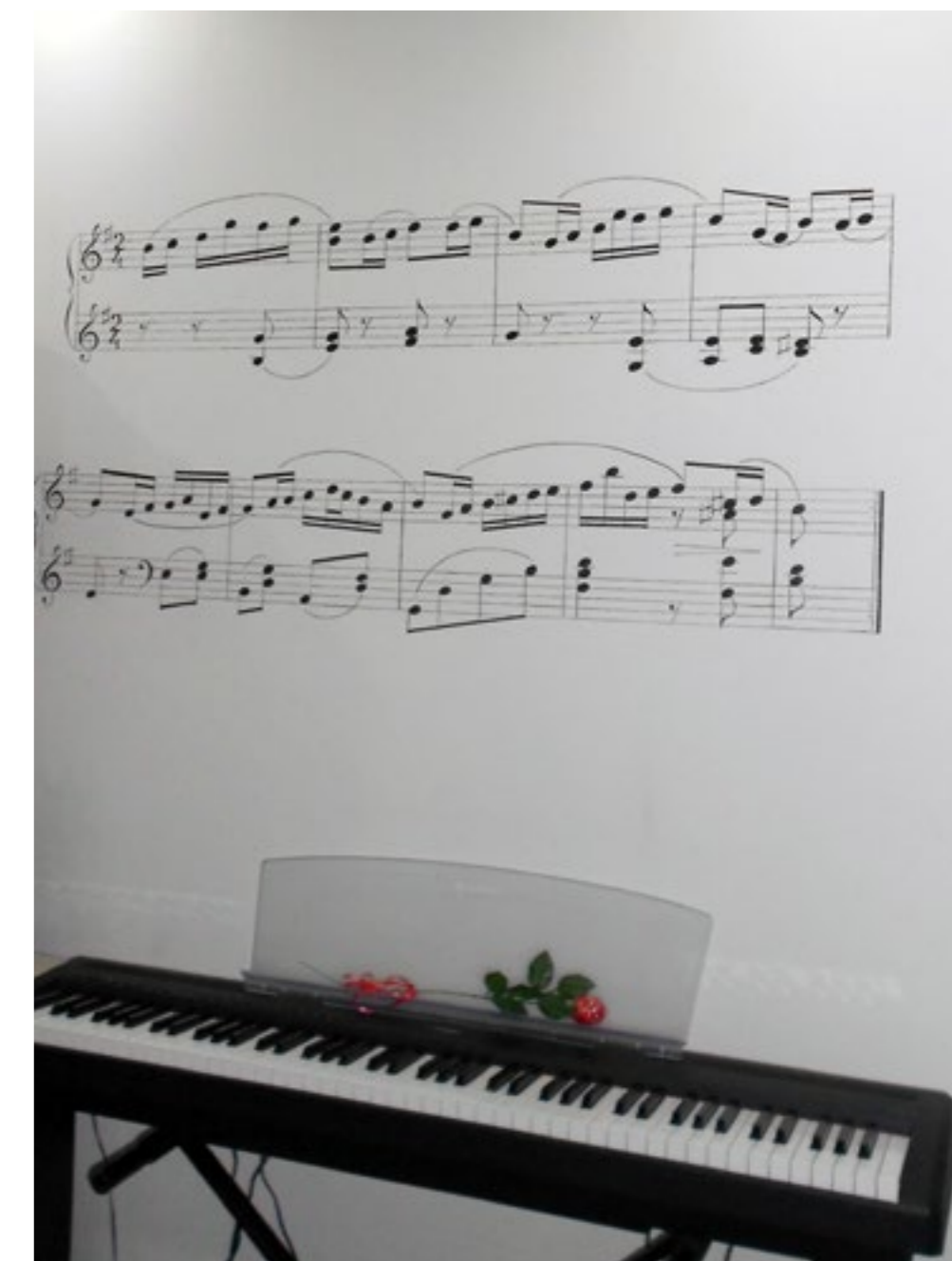
Роспись в гостиной на обоях. Выполнена акриловыми красками глянцевыми.





Роспись «Ноты».

*Роспись в музыкальном кабинете на обоях.
Выполнена акриловыми красками глянцевыми.*





Роспись «На кухне».

*Роспись на кухне на обоях.
Выполнена акриловыми
красками матовыми.*



Картина «Нож».

Материалы: бумага, гуашь.

Картина «Вилка».

Материалы: бумага, гуашь.

Картина «Ложка».

Материалы: бумага, гуашь.

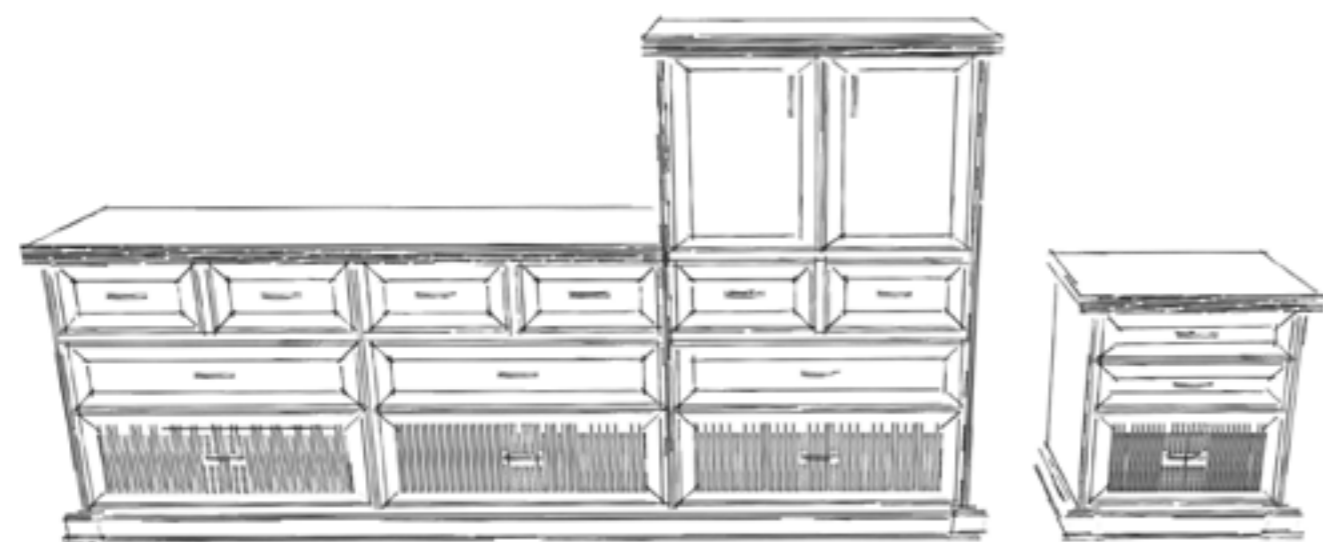


Роспись в школе танцев «От А до Я».

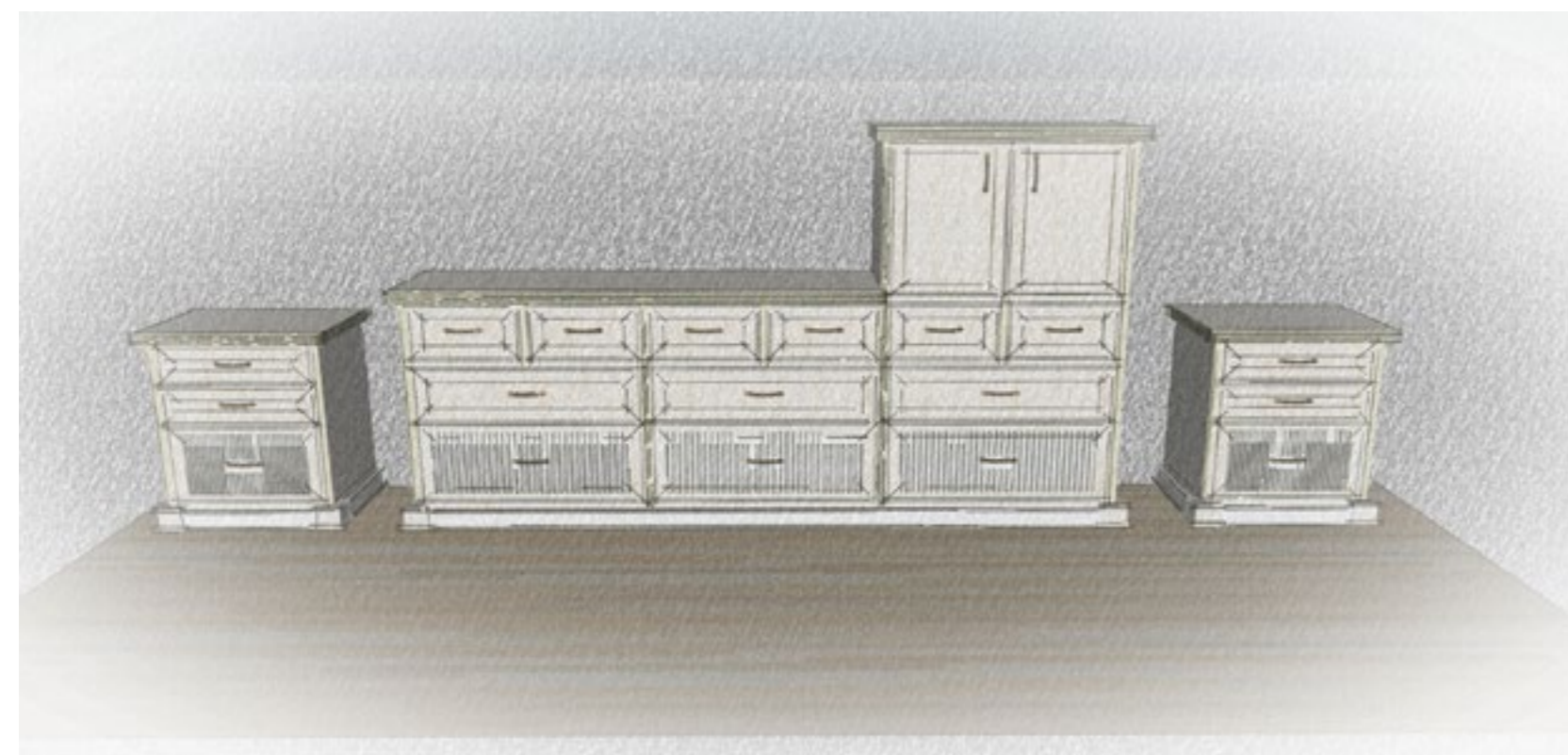
*Выполнена акриловой краской на штукатурке,
размер 100*100 см.*



*Дизайн
медел*



Комод и тумбы в классическом стиле для спальни.



Композиция для спальни в современном стиле в двух цветовых вариантах.

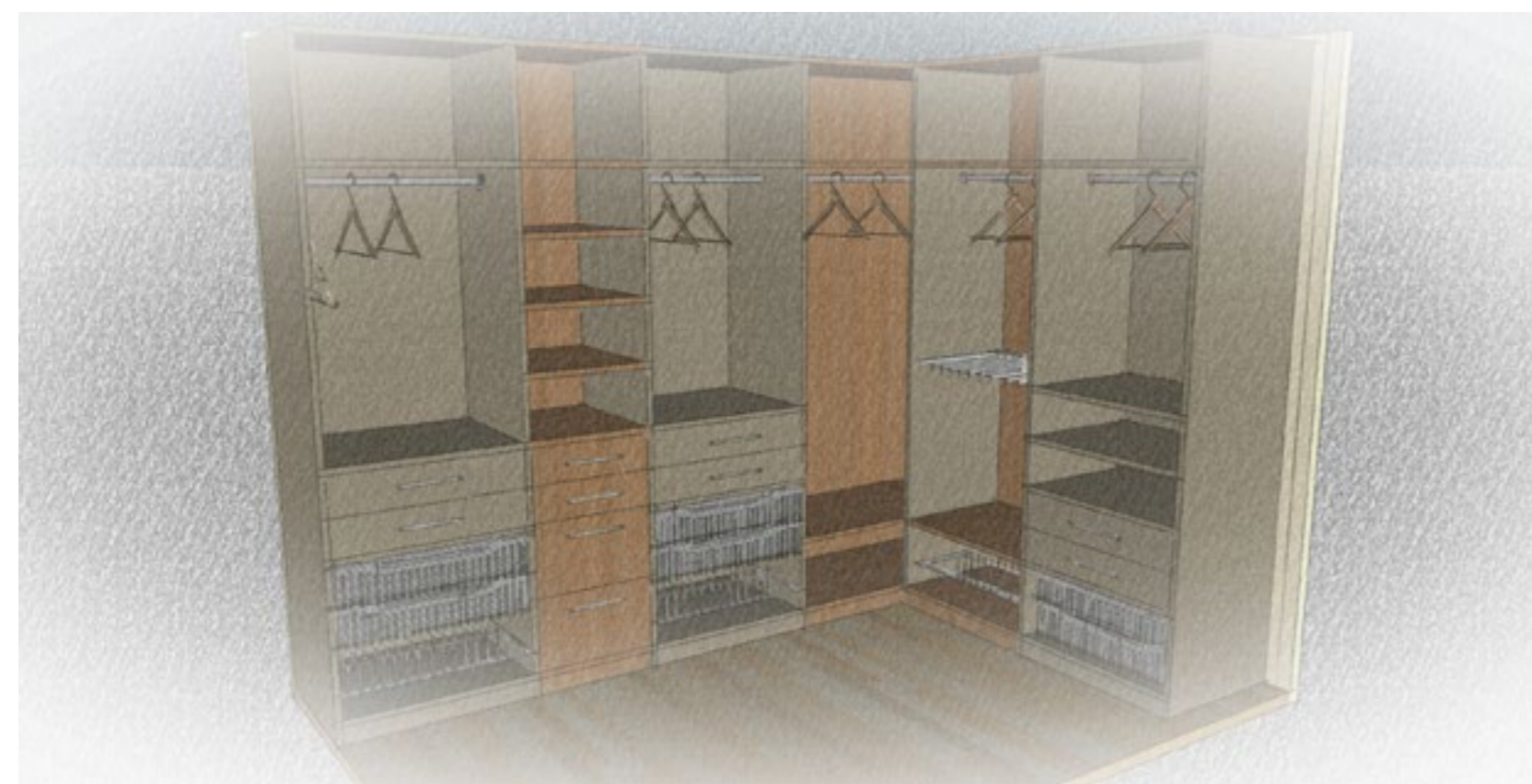




Угловая гардеробная в двух цветах.



Мебель в детскую комнату для подростка.





*Гардеробная на
алюминиевых стойках Loft.*



