



ARCHITECTURE

PORTFOLIO

HELEN SLOBODINA



ПОРТФОЛИО

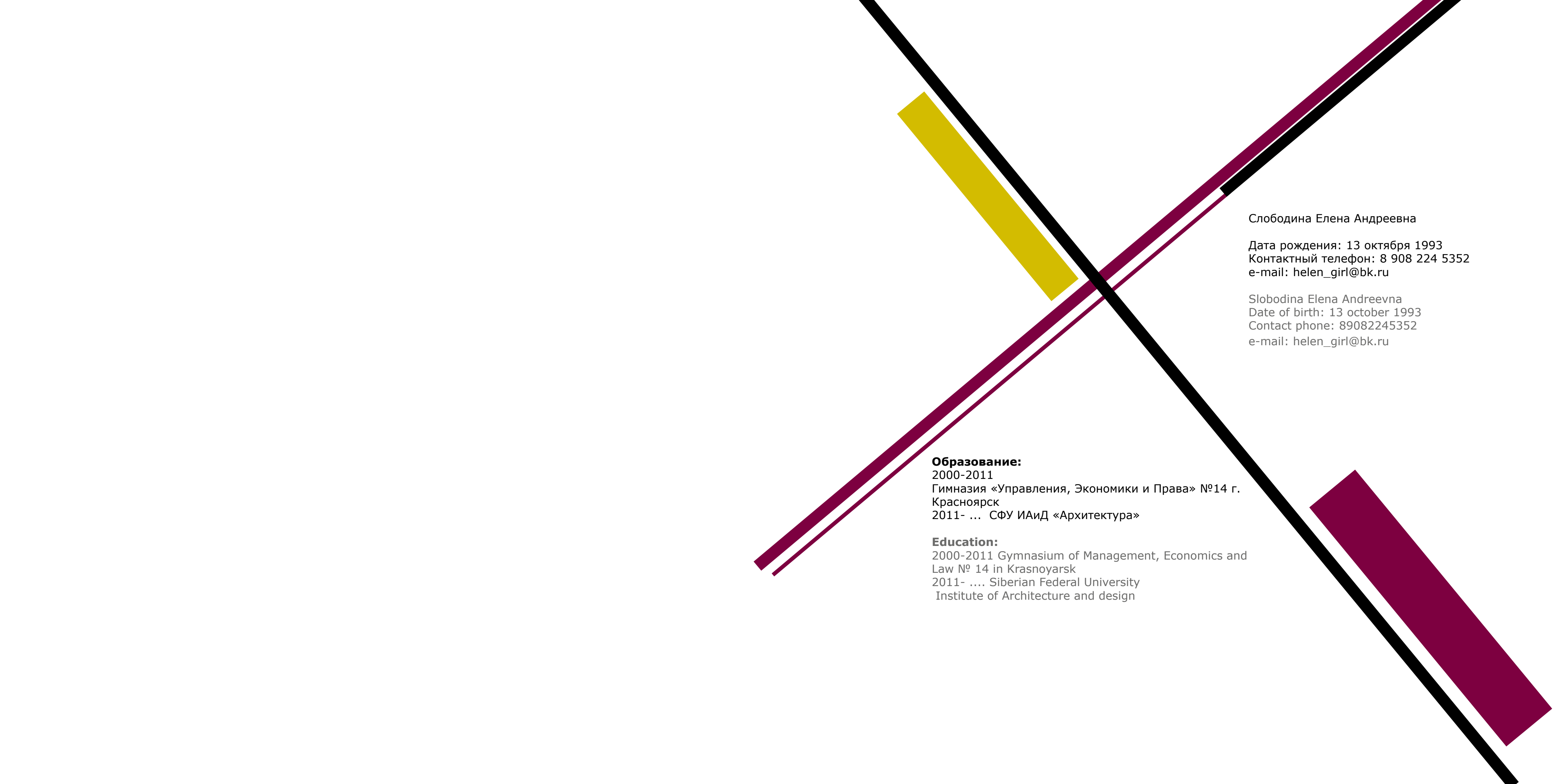
Слободина
Елена

Сибирский Федеральный Университет
Институт Архитектуры и Дизайна

Siberian Federal University
Institute of Architecture and Design

Кафедра Архитектурное Проектирование
Специальность «Архитектура»

Department «Architectural design»



Слободина Елена Андреевна

Дата рождения: 13 октября 1993
Контактный телефон: 8 908 224 5352
e-mail: helen_girl@bk.ru

Slobodina Elena Andreevna
Date of birth: 13 october 1993
Contact phone: 89082245352
e-mail: helen_girl@bk.ru

Образование:

2000-2011
Гимназия «Управления, Экономики и Права» №14 г.
Красноярск
2011- ... СФУ ИАиД «Архитектура»

Education:

2000-2011 Gymnasium of Management, Economics and
Law № 14 in Krasnoyarsk
2011- Siberian Federal University
Institute of Architecture and design



Дополнительное образование:

2009-2010

Детская художественная школа №1 им. Сурикова, г. Красноярск

2010

Uni Prep «Языковое погружение»
Чехия, г. Прага

2008-2010

Открытый корпоративный университет
«Школа гуманитарного образования»

Additional education:

2009-2010

Children's Art School №1 Surikov,
Krasnoyarsk

2010

Uni Prep «Immersion»
Czech Republic, Prague

2008-2010

Open Corporate University «School of
Liberal Education»

ПРОФЕССИОНАЛЬНЫЕ НАВЫКИ:

Рисунок, живопись, макетирование, владение программами Adobe Photoshop, AutoCad, ArchiCad, Indisign, SketchUp; английский язык, фотография.

PROFESSIONAL SKILLS:

Drawing, painting, modeling, programs: Adobe Photoshop, AutoCad, ArchiCad, Indisign, SketchUp; English, photography.

ЛИЧНОСТНЫЕ КАЧЕСТВА:

Целеустремленность, уравновешенность, дружелюбие, терпимость, оптимизм, толерантность, разносторонние интересы и стремление к саморазвитию.

PERSONALITY:

Determination, poise, friendliness, tolerance, optimism, tolerance, varied interests and a desire for self-development.



СОДЕРЖАНИЕ

CONTENTS

АКАДЕМИЧЕСКИЕ ДИСЦИПЛИНЫ 12
ACADEMIC DRAWINGS

АРХИТЕКТУРНОЕ ПРОЕКТИРОВАНИЕ 18
ARCHITECTURAL DESIGN

РАБОЧИЕ ПРОЕКТЫ 26
PROJECTS FOR WORK

ДИПЛОМНЫЙ ПРОЕКТ 30
GRADUATION PROJECT



АКАДЕМИЧЕСКИЕ ДИСЦИПЛИНЫ
ACADEMIC DISCIPLINE

РИСУНОК
DRAWING

КОМПОЗИЦИОННОЕ МОДЕЛИРОВАНИЕ
COMPOSITIONAL MODELING

ЖИВОПИСЬ
PAINTING



«АППОЛОН»
КАРАНДАШ
РИСУНОК

«APOLLO»
SLATE-PENCIL
DRAWING



«СТЕПЬ. ВАРИАЦИЯ»
ГУАШЬ
КОЛОРИСТИКА

«STEPPE»
GOUACHE
COLORING



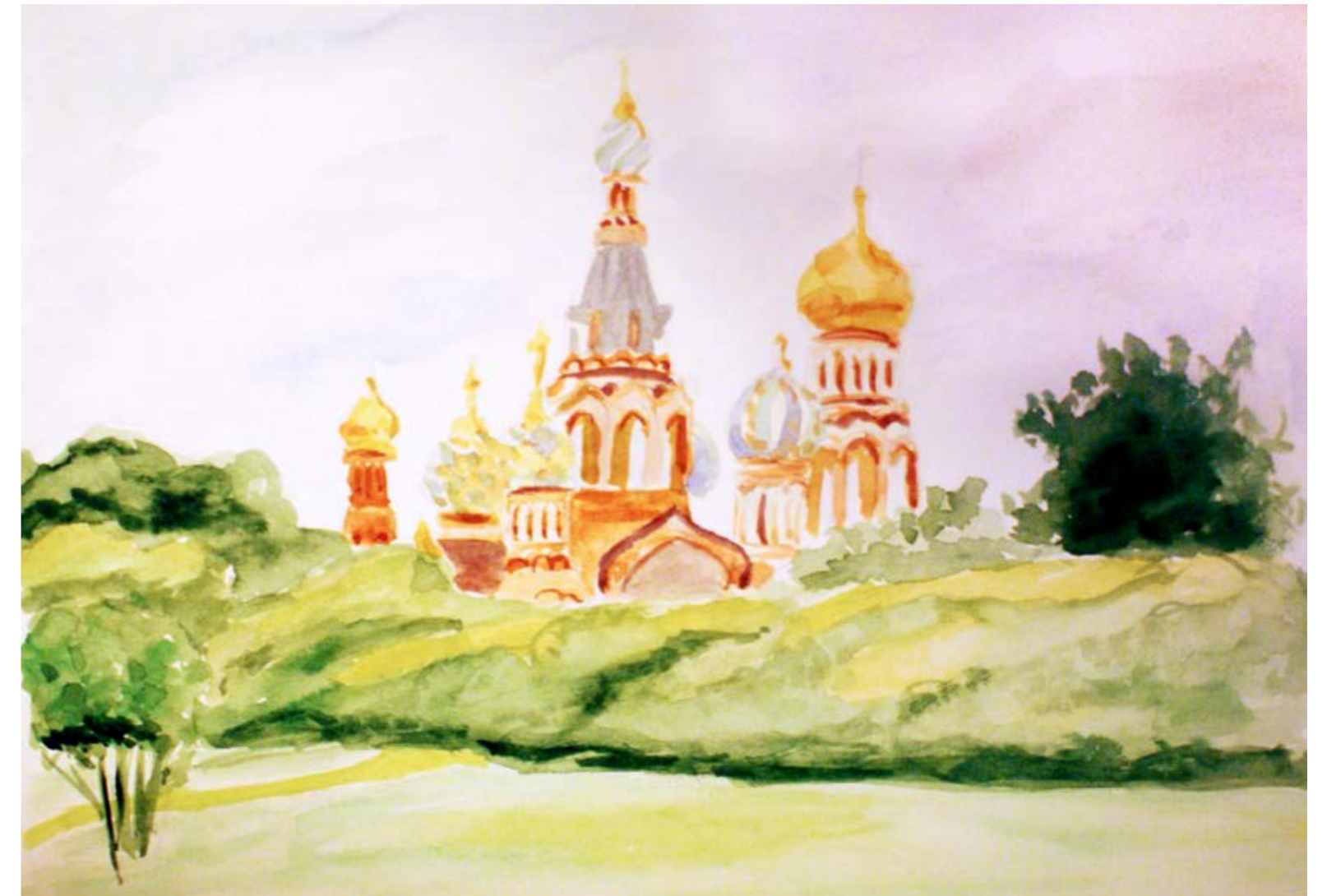
«СТЕПЬ. ВАРИАЦИЯ»
ГУАШЬ
КОЛОРИСТИКА

«STEPPE»
GOUACHE
COLORING



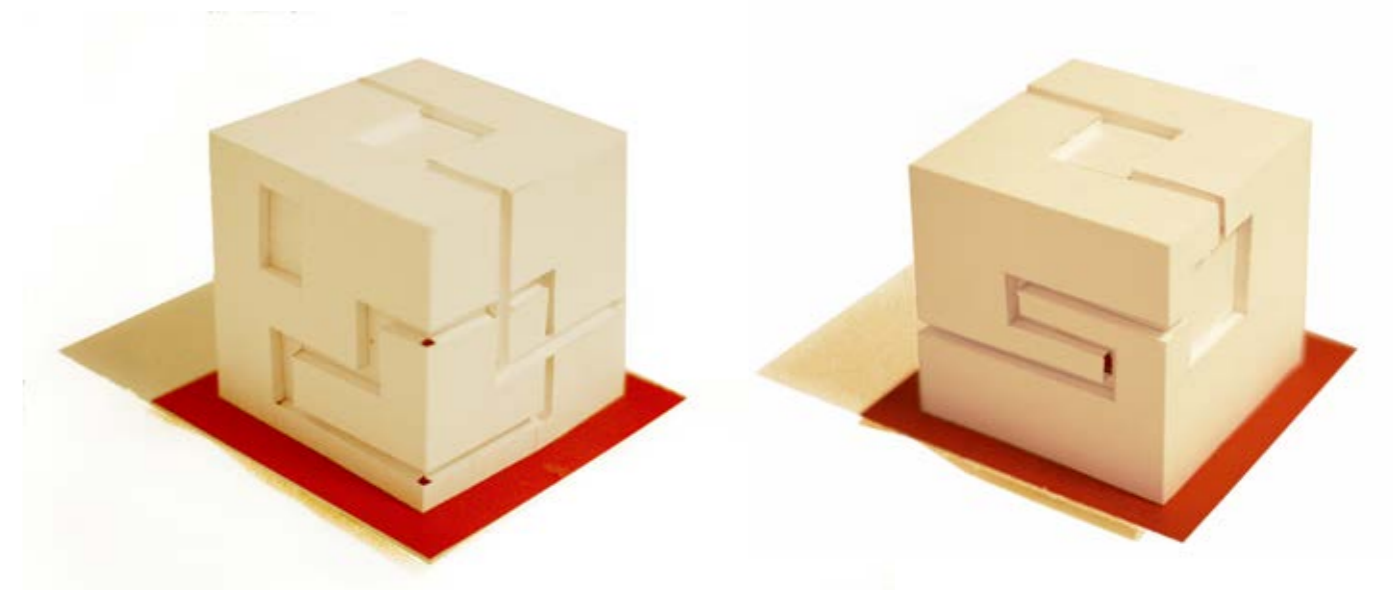
«ЗВУК»
ГУАШЬ
КОЛОРИСТИКА

«SOUND»
GOUACHE
COLORING



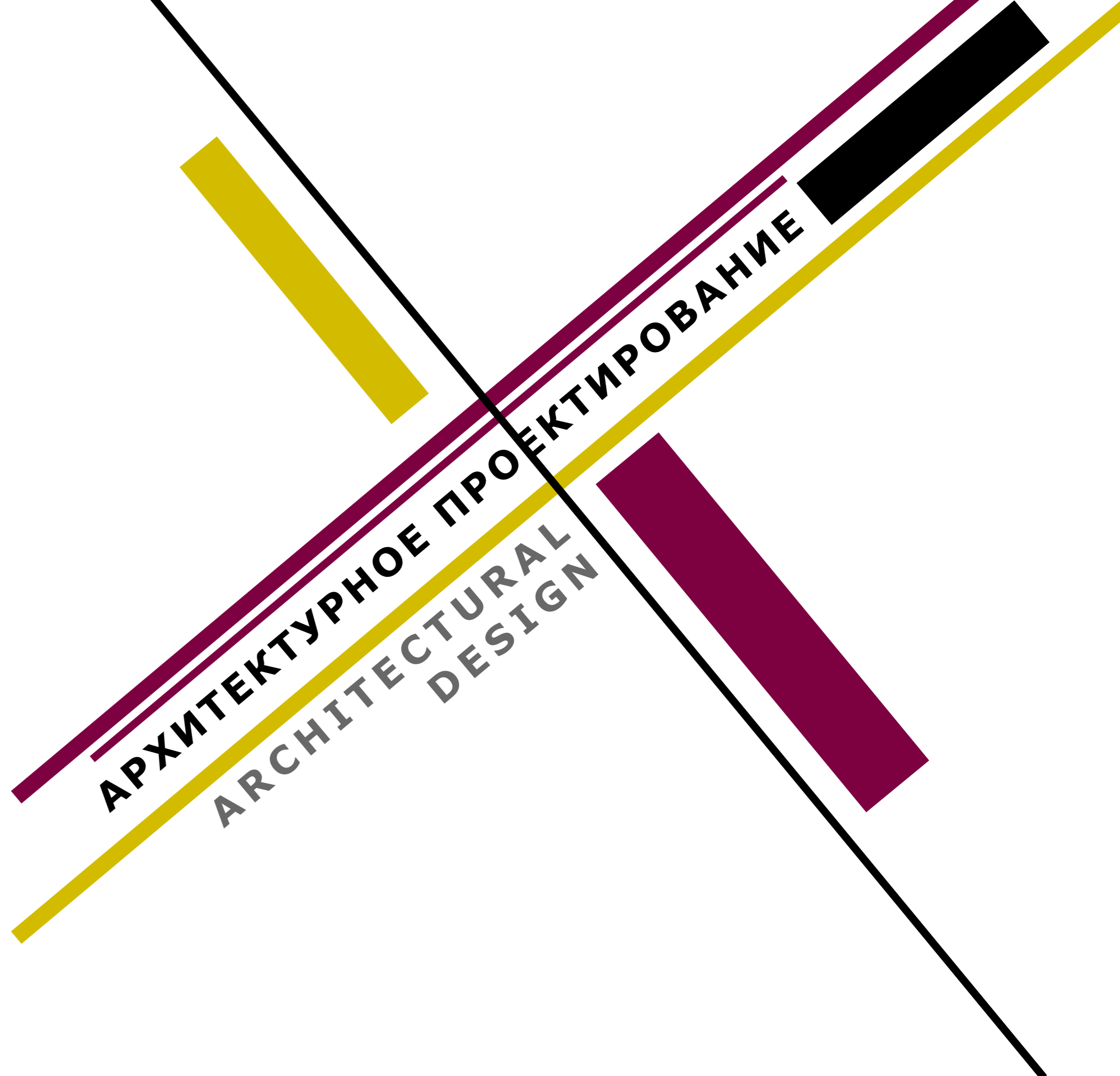
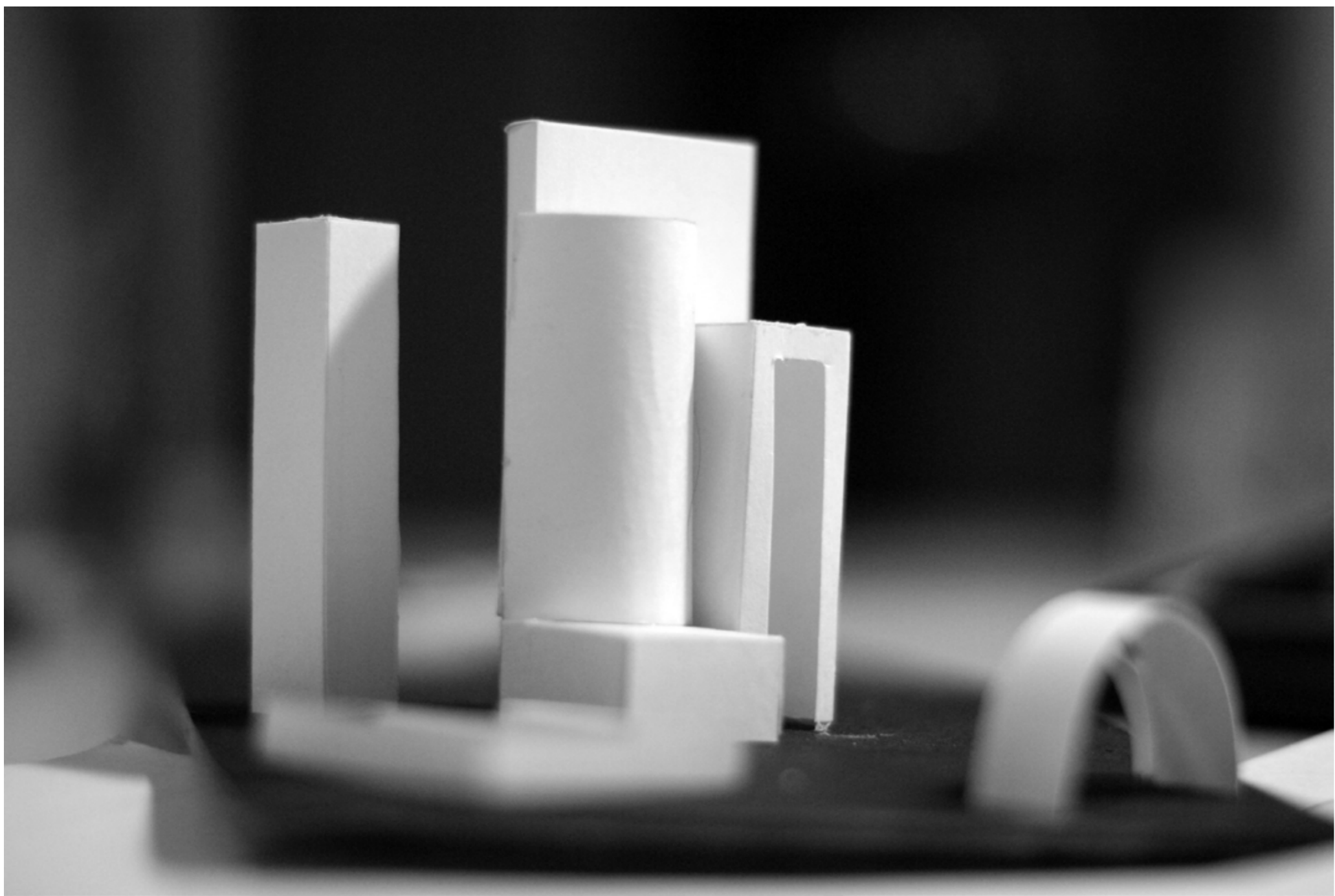
«МОСКВА»
АКВАРЕЛЬ
ЭТЮД

«MOSCOW»
WATERCOLOR
ETUDE



«КУБ»
КОМПОЗИЦИОННОЕ
МОДЕЛИРОВАНИЕ

«CUBE»
COMPOSITIONAL
MODELING



ГАРАЖ-СТОЯНКА

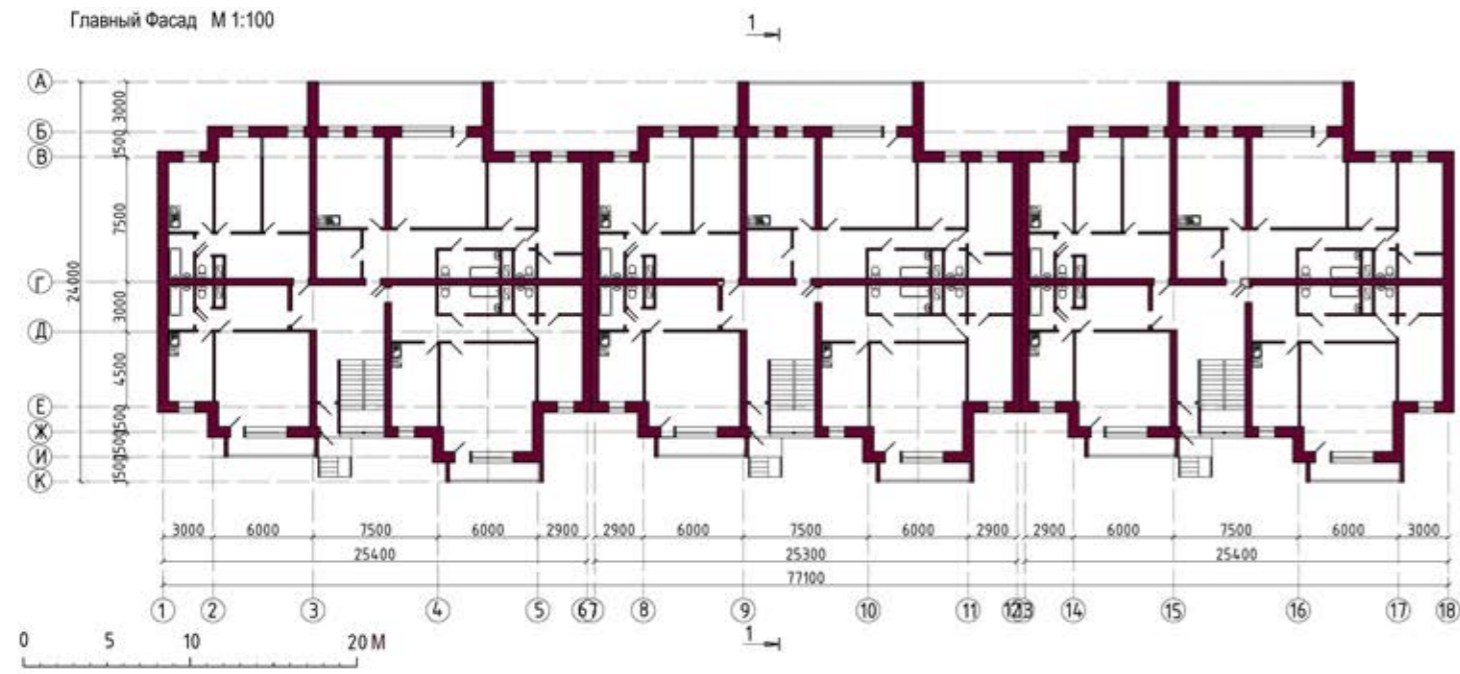
НА 300 АВТОМОБИЛЕЙ

PARKING GARAGE

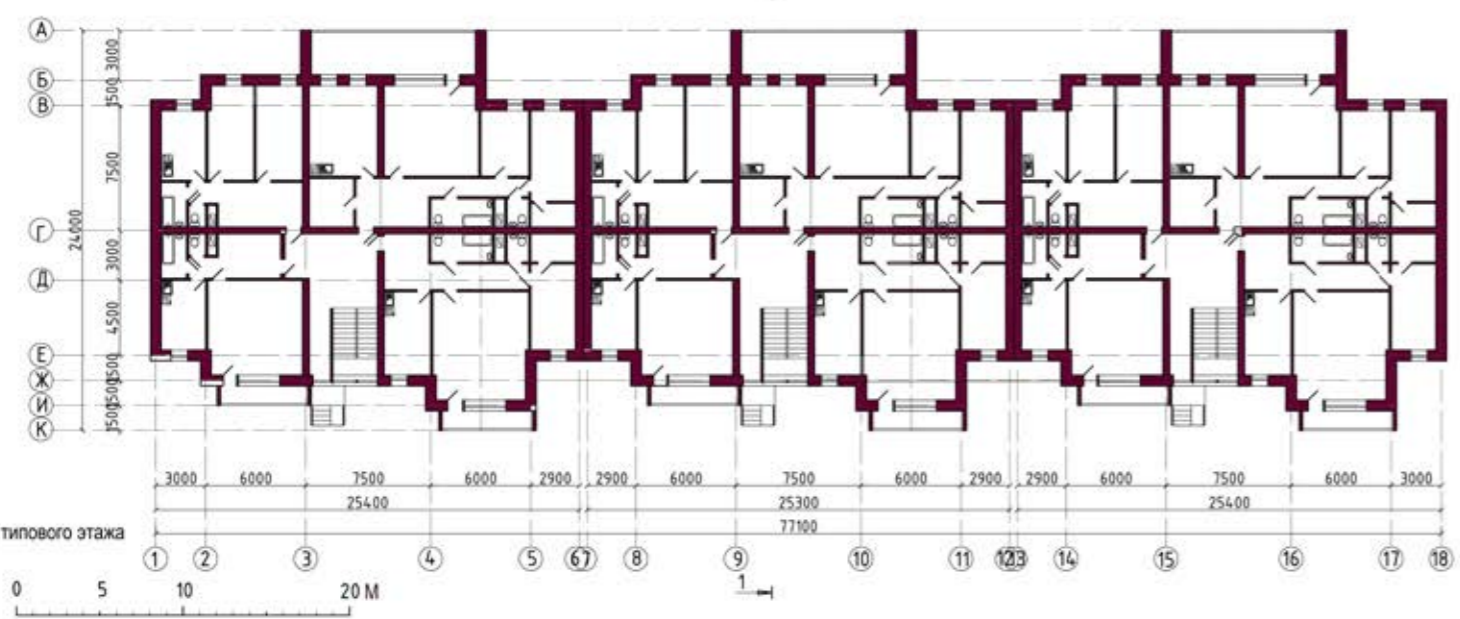
FOR 300 CARS

Гараж-стоянка закрытого типа рассчитан на 300 машино-мест с маневренным размещением автомобилей под углом 90 градусов. Надземное отдельностоящее здание высотой четыре этажа. Въезд на стоянку осуществляется по прямолинейной двухпутной рампе. Основными составляющими объемно-планировочной структуры гаража - стоянки являются: зона хранения автомобилей, включая внутренние проезды; зона перемещения автомобилей по вертикали; помещения постов мойки, технического обслуживания и мелкого ремонта; помещения инженерного обеспечения; помещения служб эксплуатации. Кроме того на первом этаже есть комната ожидания и буфет для посетителей мойки и мастерской.

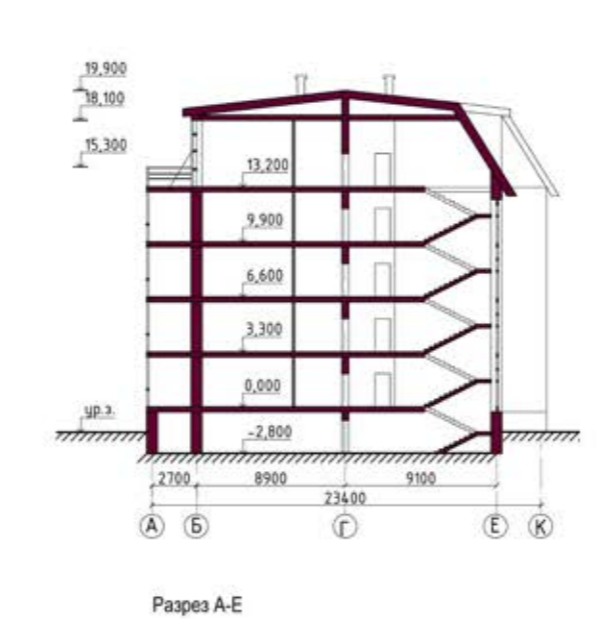
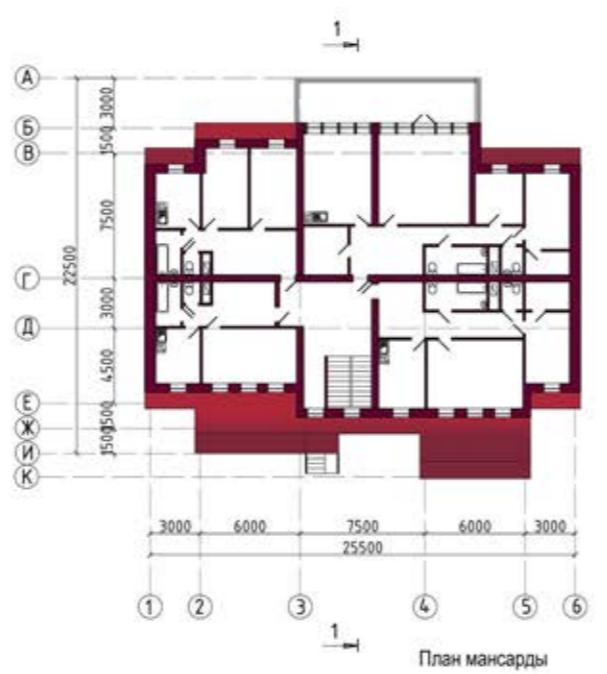
Parking garage gated designed for 300 parking spaces with the Manege Placing car at an angle of 90 degrees. Overhead detached building height of four stories. Entrance to parking is carried out on a straight-line double-track rail. The main components of space-planning structure of the garage - parking are: storage area of cars, including internal passages; Area cars travel vertically; premises posts washing, maintenance and minor repairs; facilities engineering; facilities management services. Also on the ground floor there is a waiting room and a snack bar for visitors to wash and workshop.



План первого этажа



План мансарды



Разрез А-Е



ЖИЛОЙ ДОМ СРЕДНЕЙ ЭТАЖНОСТИ LOW-RISE APARTMENT BUILDING

Жилой дом состоит из трех секций высотой в пять этажей. В каждой секции имеется своя входная группа. На этаже размещается четыре очень просторные и светлые квартиры удобной современной планировки. Последние два этажа занимают двухуровневые квартиры с мансардами и террасами на крыше, что делает дом комфортным и уютным для жилья. Контрастные лоджии придают фасаду ритмичности, а яркая красная крыша компенсирует строгость и простоту современной жилой архитектуры.

Residential building consists of three sections height of five floors. Each section has its own entrance. On the floor is located four very bright and spacious apartment with comfortable modern layout. Poslenie occupy two floors duplex apartments and penthouses with roof terraces, making home and comfort for living. The contrast loggia gives the facade of rhythm, and the bright red roof compensates strictness and simplicity of modern residential architecture.



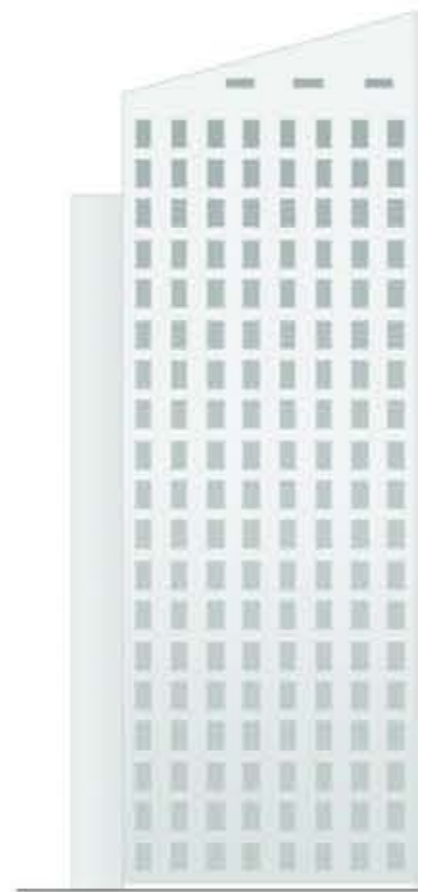
Детский сад состоит из пяти разнофункциональных блоков, соединенных между собой витражным полукольцевым коридором. Четыре блока двухэтажные, два из которых занимают групповые на 20 человек, остальные предназначены для игровых и развивающих залов. На первом этаже кроме групповых находятся помещения пищеблока, прачечной, медкабинета, администрации и бассейна. Особенностью является полукольцевой внутренний дворик, что делает садик более уютным и близким к природе. Фасад выполнен в светло-зеленой спокойной гамме, благоприятно влияющей на детей.

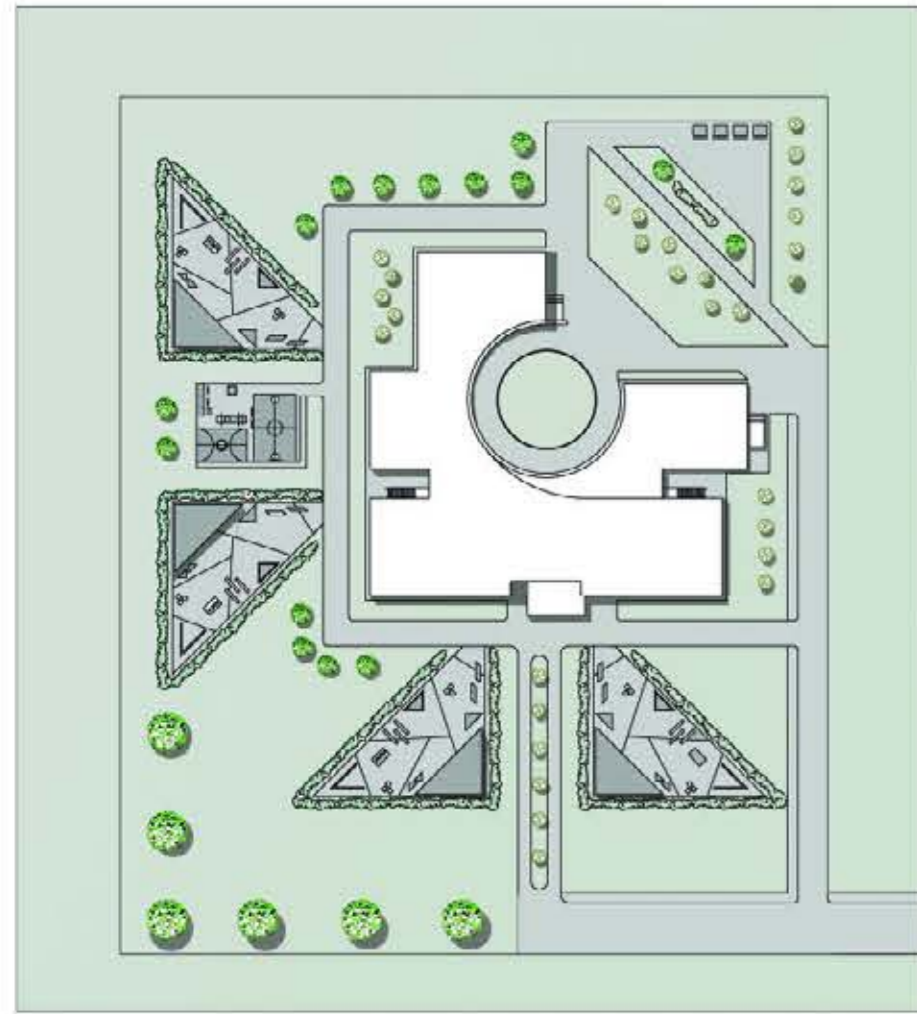
Kindergarten consists of five multi-functional blocks interconnected stained half annular corridor. Four blocks of two-storey, two of which are occupied by the group of 20 people, the rest are for the game and developing halls. On the first floor there are spaces in addition to the group of the kitchen, laundry, medical offices, administration and basin. Feature is the semicircular patio, making the garden more comfortable and close to nature. The façade has a light green calm tones, a positive effect on children.

ДЕТСКИЙ САД НА 4 ГРУППЫ CHILDREN GARDEN FOR 4 GROUPS



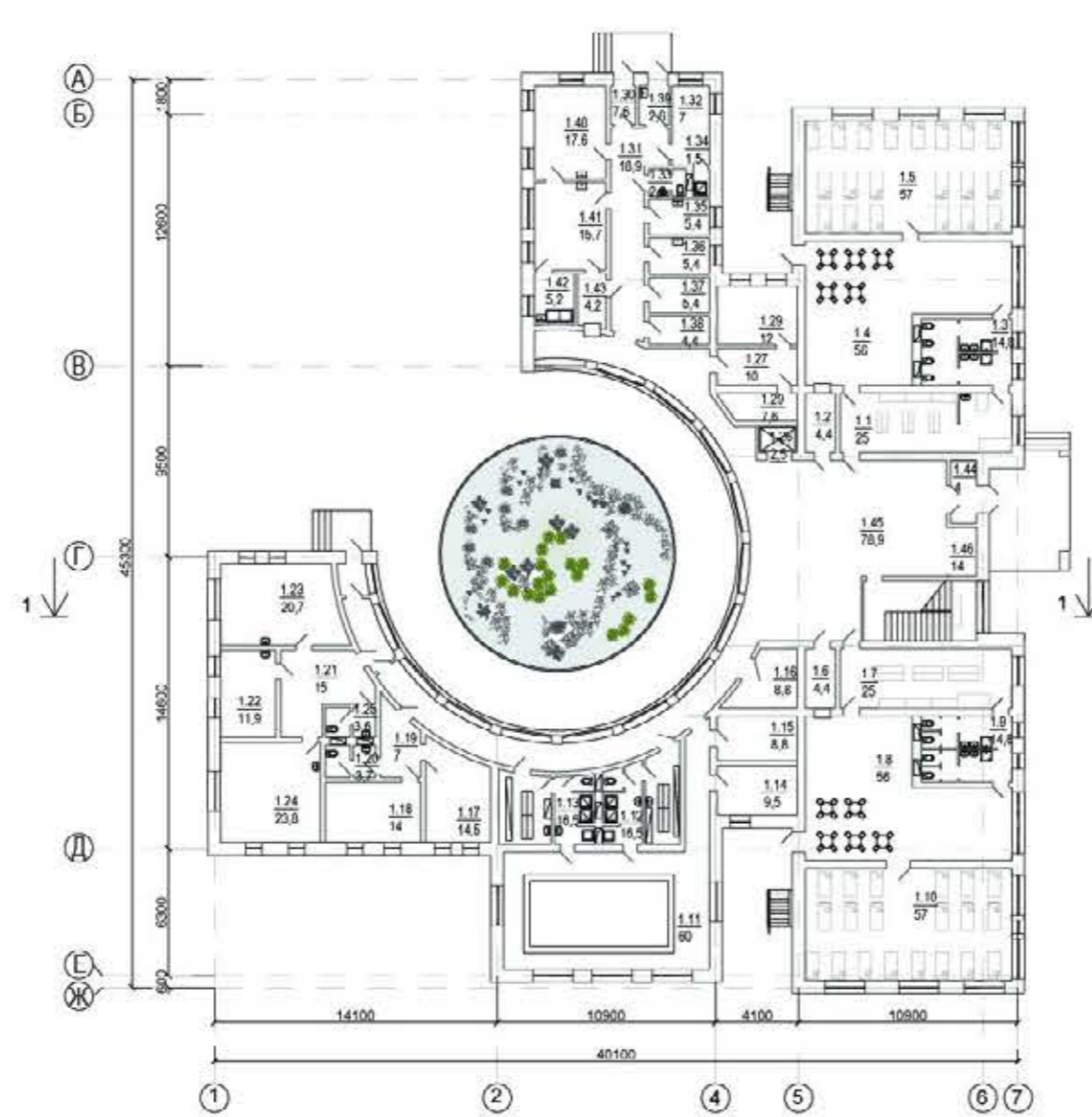
Фасад в осях А - Е





Генплан М 1:500

- Основные технико-экономические показатели по генплану:
1. Площадь участка 5570 м.кв.
 2. Площадь застройки здания 1300 м.кв.
 3. Площадь озеленения 3100 м.кв.
 4. Площадь игровых и физкультурных занятий 890 м.кв.
 5. Площадь проездов, площадок с твердым покрытием 280 м.кв.

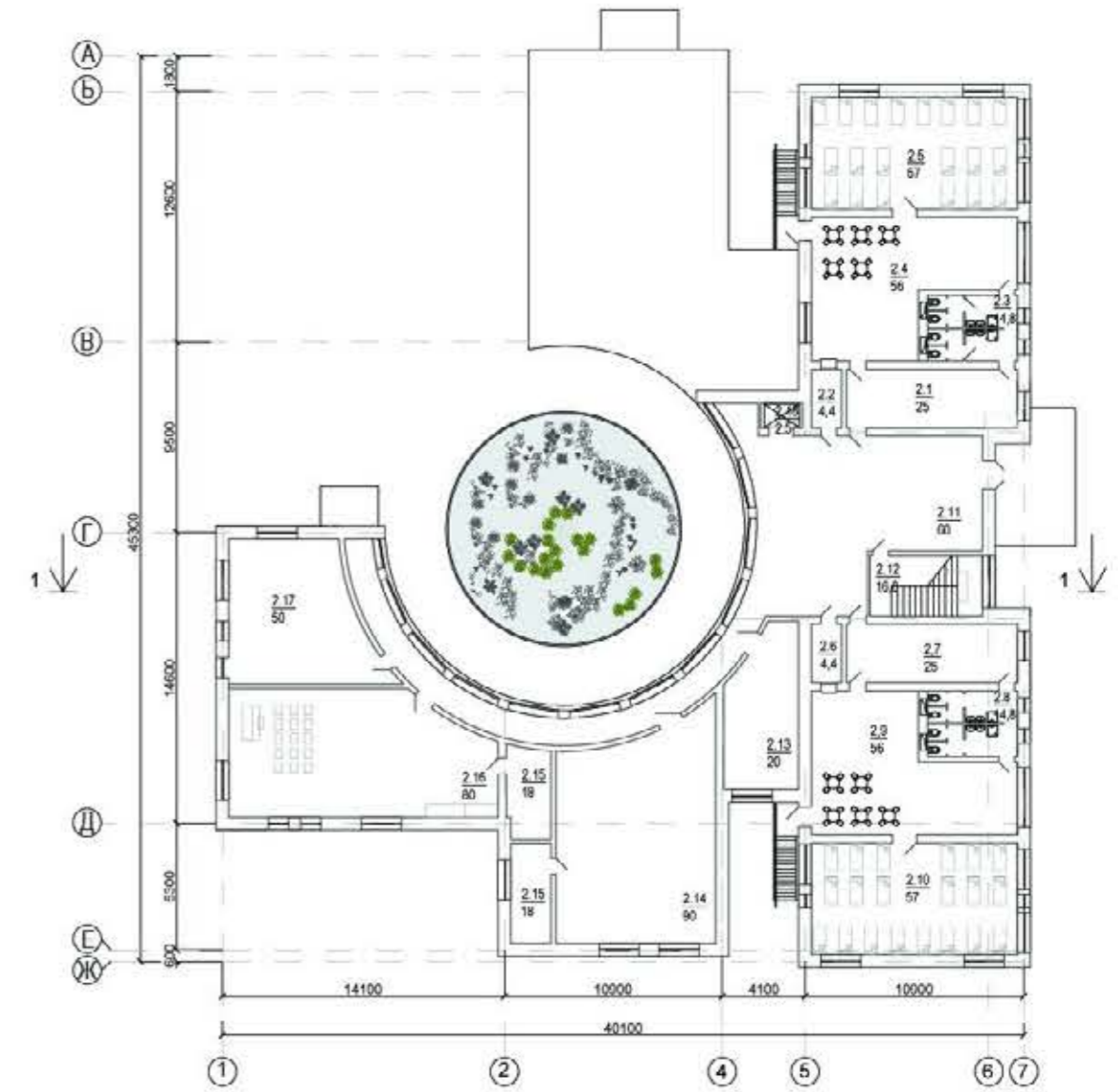


План на отм. 1500

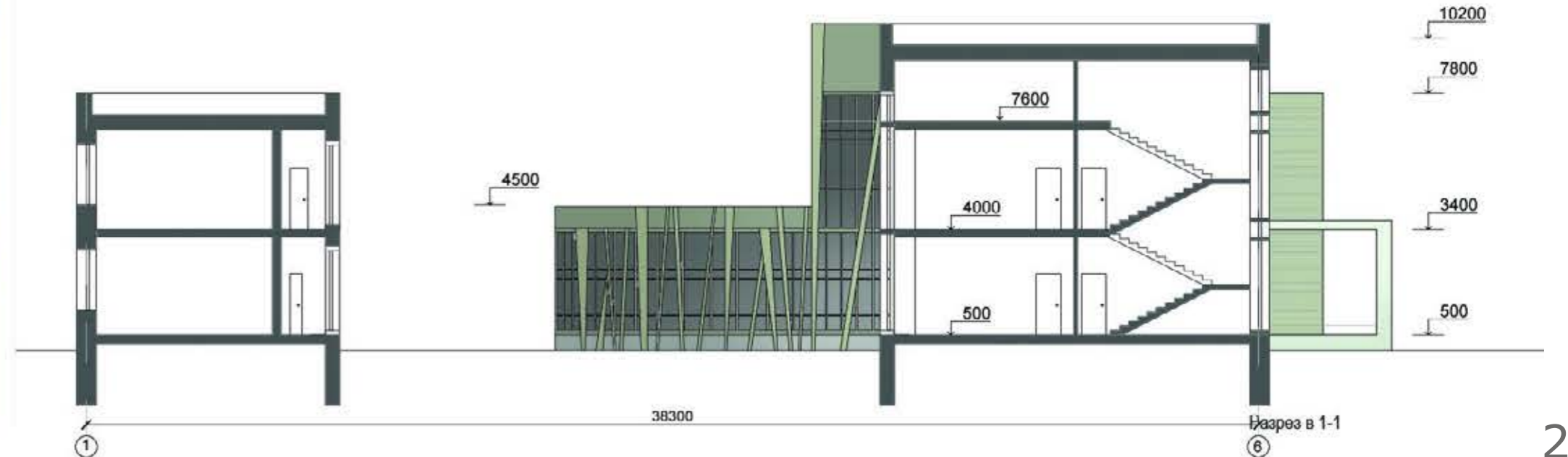


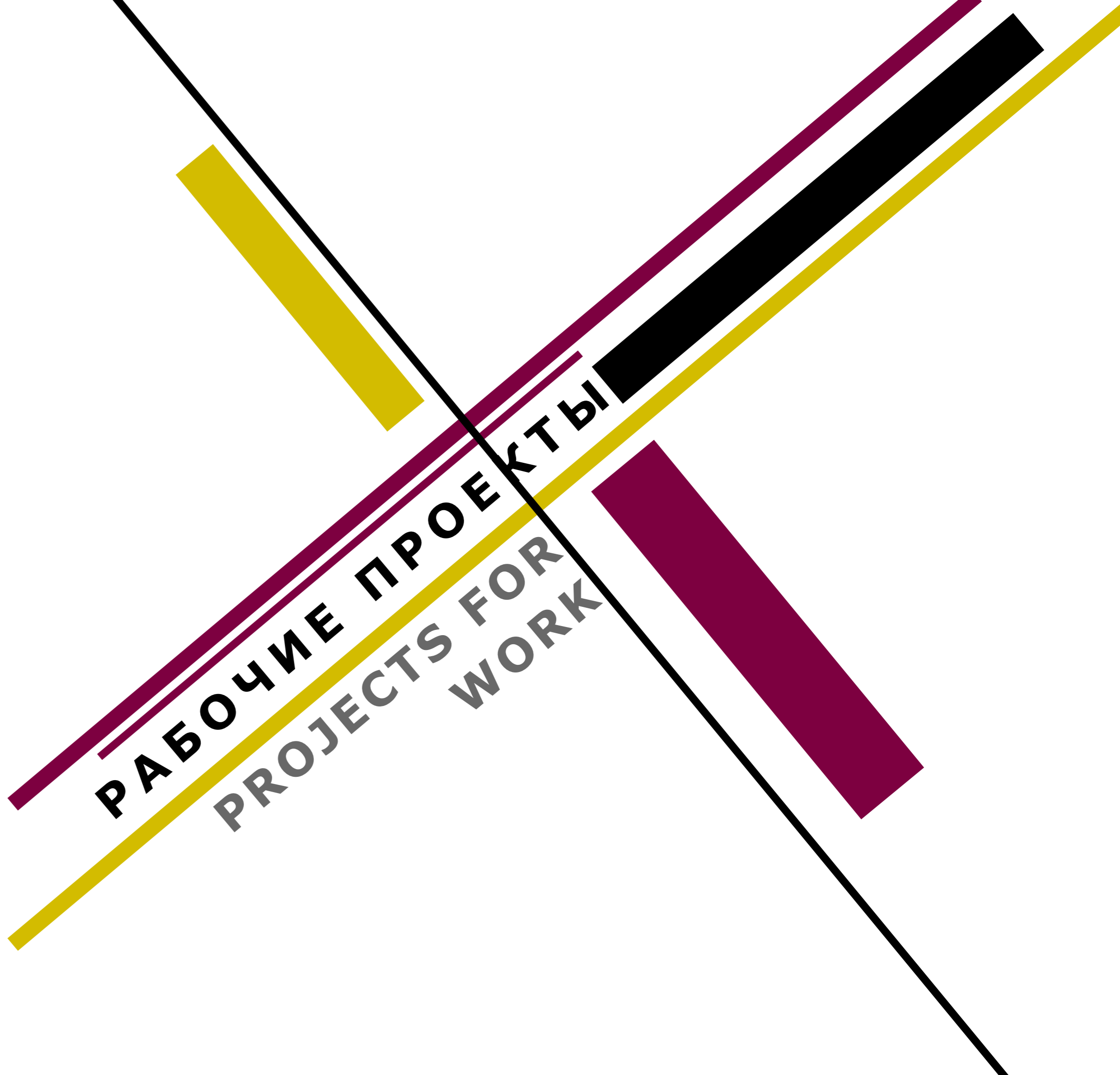
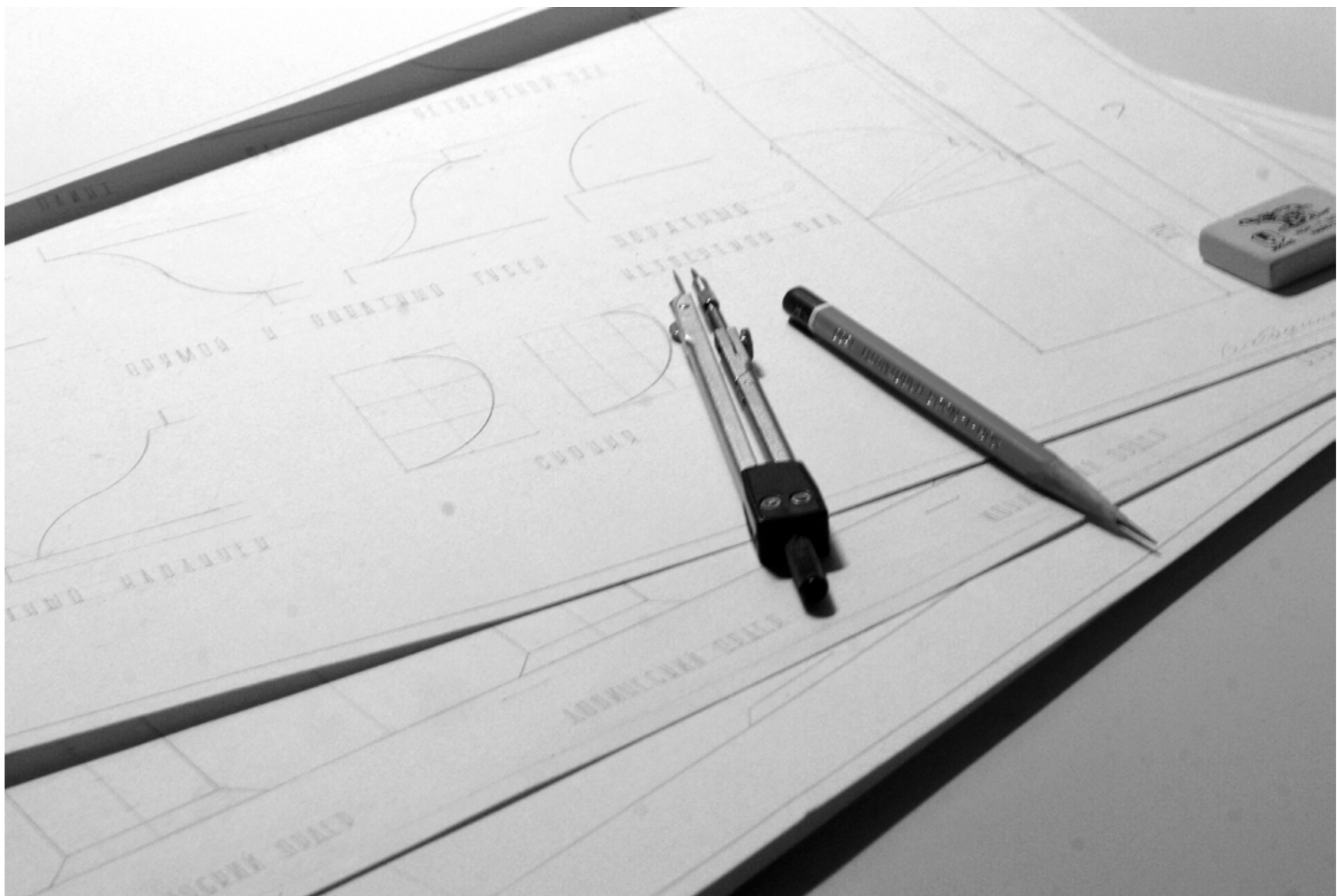
Экспликация:

1 этаж	
1.1 Раздевальная (использные)	25 м.кв.
1.2 Туалетная (использные)	4.4 м.кв.
1.3 Туалетная (использные)	14.8 м.кв.
1.4 Групповая (использные)	56 м.кв.
1.5 Спальня (использные)	57 м.кв.
1.6 Туалетная (дошкольные)	4.4 м.кв.
1.7 Раздевальная (дошкольные)	25 м.кв.
1.8 Туалетная (дошкольные)	14.8 м.кв.
1.9 Групповая (дошкольные)	56 м.кв.
1.10 Спальня (дошкольные)	57 м.кв.
1.11 Плавающий зал с ванной	60 м.кв.
1.12 Раздевальная для девочек	16.5 м.кв.
1.13 Раздевальная для мальчиков	16.5 м.кв.
1.14 Тренерская	9.5 м.кв.
1.15 Узел управления бассейном	8.8 м.кв.
1.16 Лаборатория анализа воды	8.8 м.кв.
1.17 Кабинет заведующего	14.5 м.кв.
1.18 Комната персонала	14 м.кв.
1.19 Холл	7 м.кв.
1.20 С/у	3.7 м.кв.
1.21 Приемная	15 м.кв.
1.22 Медицинский кабинет	11.9 м.кв.
1.23 Процедурный кабинет	20.7 м.кв.
1.24 Палата изолятора	23.8 м.кв.
1.25 Помещение для приготовления дезинфицирующих средств и с/у изолятора	3.6 м.кв.
1.26 лифт для доставки продуктов	
1.27 Стиральная	10 м.кв.
1.28 Гладильная	12 м.кв.
1.29 Кладовая чистого белья	7.6 м.кв.
1.30 Тамбур пищеблока	2.3 м.кв.
1.31 Загрузочный коридор	18.9 м.кв.
1.32 Комната персонала	7 м.кв.
1.33 С/у	7.6 м.кв.
1.34 Душевая	1.5 м.кв.
1.35 Моечная обменной тары	5.4 м.кв.
1.36 Помещение уборочного инвентаря	5.4 м.кв.
1.37 Кладовая скоропортящихся продуктов	5.4 м.кв.
1.38 Кладовая сыпучих продуктов	4.4 м.кв.
1.39 Камера отходов	2.6 м.кв.
1.40 Холодный цех	17.6 м.кв.
1.41 Горячий цех	15.7 м.кв.
1.42 Моечная посуды	5.2 м.кв.
1.43 Раздаточная	4.2 м.кв.
1.44 Тамбур	4 м.кв.
1.45 Холл	70.9 м.кв.
1.46 Колясочная	14 м.кв.



План на отм. 5500







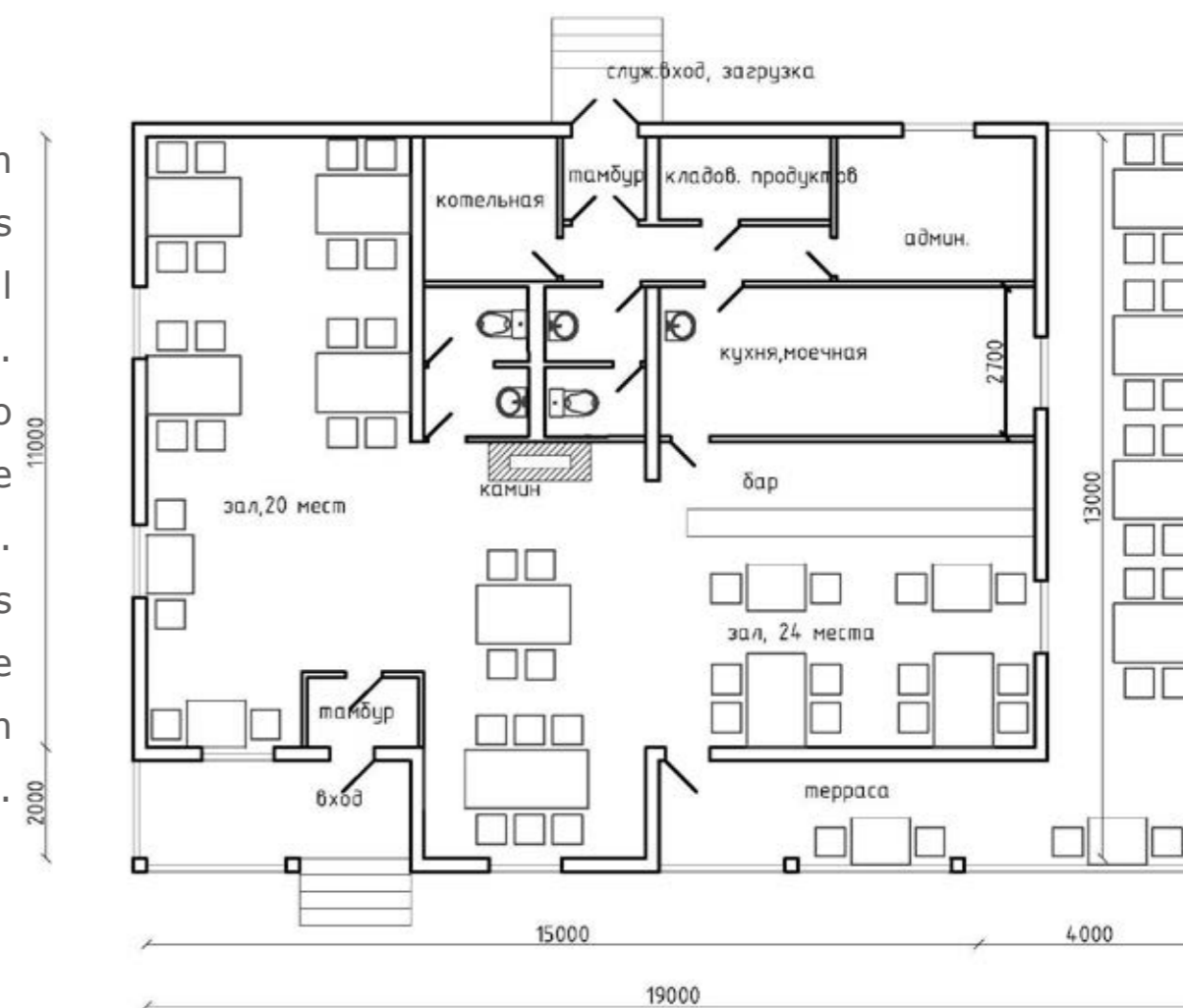
ПРИДОРОЖНОЕ КАФЕ ROADSIDE CAFE




В придорожном кафе посетители могут разместиться в двух залах рассчитанных на 20 и 24 места, а так же на летней крытой террасе. В кафе имеется все необходимое для обеспечения качественного обслуживания, а так же комната администрации и котельная. В зале достаточно естественного света, а так же в центре находится камин, что создает дополнительное тепло и уютную атмосферу.



At a roadside cafe visitors can be accommodated in two rooms designed for 20 and 24 seats, as well as on a summer covered terrace. The cafe has everything you need to ensure quality of service, as well as the administration room and boiler room. The hall is sufficient natural light, as well as in the center is a fireplace that creates additional warmth and welcoming atmosphere.







IMPRINT:
TOPIC: PORTFOLIO
AUTHOR: Slobodina EA
EDITOR: Sorokin AV, AV
SLABUHA
SIZE: 297 X 297
HEADSET: CAVIAR DREAMS
Paper: chalky
PRINT: LASER
CIRCULATION: 1 copy.
PUBLISHER: SFU Iaido
660041, Krasnoyarsk City. FREE
82A
E-MAIL: INFO@SFU-KRAS.RU

PRINTED: ADVERTISING GROUP
«squares»

ВЫХОДНЫЕ ДАННЫЕ:
ТЕМА: ПОРТФОЛИО
АВТОР: СЛОБОДИНА Е.А.
РЕДАКТОР: СОРОКИН А.В., СЛАБУХА А.В.
ФОРМАТ: 297 X 297
ГАРНИТУРА: CAVIAR DREAMS
БУМАГА: МЕЛОВАННАЯ
ПЕЧАТЬ: ЛАЗЕРНАЯ
ТИРАЖ: 1ЭКЗ.
ИЗДАТЕЛЬ: СФУ ИАИД
660041, Г. КРАСНОЯРСК, ПР. СВОБОДНЫЙ
82А
E-MAIL: INFO@SFU-KRAS.RU

ОТПЕЧАТАНО: РЕКЛАМНАЯ ГРУППА «КВА-
ДРАТ»