



СИБИРСКИЙ ФЕДЕРАЛЬНЫЙ УНИВЕРСИТЕТ
SIBERIAN FEDERAL UNIVERSITY



ИНСТИТУТ АРХИТЕКТУРЫ
И ДИЗАЙНА

СПЕЦИАЛЬНОСТЬ: 270100.62
ГРУППА: АФ 13-12

ПРОШКИНА НАДЕЖДА



НАДЕЖДА ПРОШКИНА

РОДИЛАСЬ :30 ОКТЯБРЯ 1994 В Г КРАСНОЯРСКЕ

ОБРАЗОВАНИЕ: 2002-2013 ЗАКОНЧИЛА МОУ СОШ 94 В Г. КРАСНОЯРСКЕ

2003-2011 ДДИЮ№2 ХУДОЖЕСТВЕННЫЙ ЛИЦЕЙ «ИЗОБРАЗИТЕЛЬНОГО ИСКУССТВА ЛЕНИНСКОГО РАЙОНА Г.КРАСНОЯРСКА
2009-2011 ДДИЮ№2 «РЕКЛАМЫ И ДИЗАЙНА

2011 (МАРТ)-2011 (МАЙ)КУРСЫ КРАЕВОГО ГОСУДАРСТВЕННОГО БЮДЖЕТНОГО ОБРАЗОВАНИЯ УЧРЕЖДЕНИЯ СРЕДНЕГО ПРОФЕССИОНАЛЬНОГО ОБРАЗОВАНИЯ «КРАСНОЯРСКОГО ХУДОЖЕСТВЕННОГО УЧИЛИЩА СУРИКОВА

2013 (ИЮЛЬ ПОДГОТОВИТЕЛЬНЫЕ КУРСЫ ПО РИСУНКУ ГИПСОВОЙ ГОЛОВЫ, ЧЕРЧЕНИЕ, КОМПОЗИЦИЯ ИЗ ГЕОМЕТРИЧЕСКИХ ТЕЛ)

ПРОФЕССИОНАЛЬНЫЕ НАВЫКИ: ВЛАДЕЮ НАВЫКАМИ САМОСТОЯТЕЛЬНОГО РАБОТЫ ЖИВОПИСИ, ГРАФИКИ, МАКЕТИРОВАНИЕ, ВЫШИВКИ, ВЯЗАНИЯ, ИЗГОТОВЛЕНИЯ АКСЕССУАРОВ ИЗ БИСЕРА

ЗНАНИЯ КОМПЬЮТЕРНЫХ ПРОГРАММ: MICROSOFT OFFICE, PHOTOSHOP CS3/CS4

ИНТЕРЕСЫ: ИНТЕРЕСУЮСЬ МОДОЙ, ЛИТЕРАТУРОЙ, ИСТОРИЯ
ЛИЧНЫЕ КАЧЕСТВА: ОТВЕТСТВЕННА, ПУНКТУАЛЬНА, ОРИЕНТИРОВАНА НА КАЧЕСТВО И РЕЗУЛЬТАТЕ, ТВОРЧЕСКИЙ ПОДХОД К ЗАДАНИЯМ

BIRTHDAY: BORN ON OCTOBER 30, 1994 IN KRASNOYARSK.

EDUCATION: 2002-2013 I GRADUATED FROM HIGH SCHOOL NUMBER 94 IN KRASNOYARSK.

2003-2011 DDIYU № 2 YEARS "ART SCHOOL" ART OF THE LENINSKY DISTRICT OF KRASNOYARSK

2009-2011 DDIYU № 2 YEARS " ADVERTISING AND DESIGN"

2011 (MARCH) - 2011. (MAY) PUBLIC SCHOOL BUDGET EDUCATIONAL INSTITUTIONS OF SECONDARY EDUCATION, " THE KRASNOYARSK SCHOOL OF ART SURIKOV .

PROF SKILLS : POSSESS THE SKILLS OF INDEPENDENT WORK (PAINTING, DRAWING , LAYOUT , EMBROIDERY , KNITTING, MAKING BEADED ACCESSORIES

KNOWLEDGE OF COMPUTER PROGRAM: MICROSOFT OFFICE, PHOTOSHOP CS4/CS3.

HOBBY: ARE INTERESTED IN FASHION , LITERATURE , HISTORY

PERSONAL QUALITIES: RESPONSIBILITY , PUNCTUALITY,



«ВООБРОЖЕНИЕ -ЭТО НАЧАЛО СОЗДАНИЯ . ВЫ ВООБРОЖАЕТЕ
ТО,ЧТО ХОТИТЕ ,ВЫ ЖЕЛАЕТЕ ТО, ЧТО ВООБРОЖАЕТЕ ; И,НАКОНЕЦ
ВЫ СОЗДАЕТЕ ТО,ЧТО ЖЕЛАЕТЕ.»
ДЖОРДЖ БЕРНАРД ШОУ

«IMAGINATION IS THE BEGINNING OF CREATION. YOU WILL WHAT YOU
IMAGINE AND AT LAST YOU CREATE WHAT YOU WILL.»
GEAORGE BERNARD SHAW

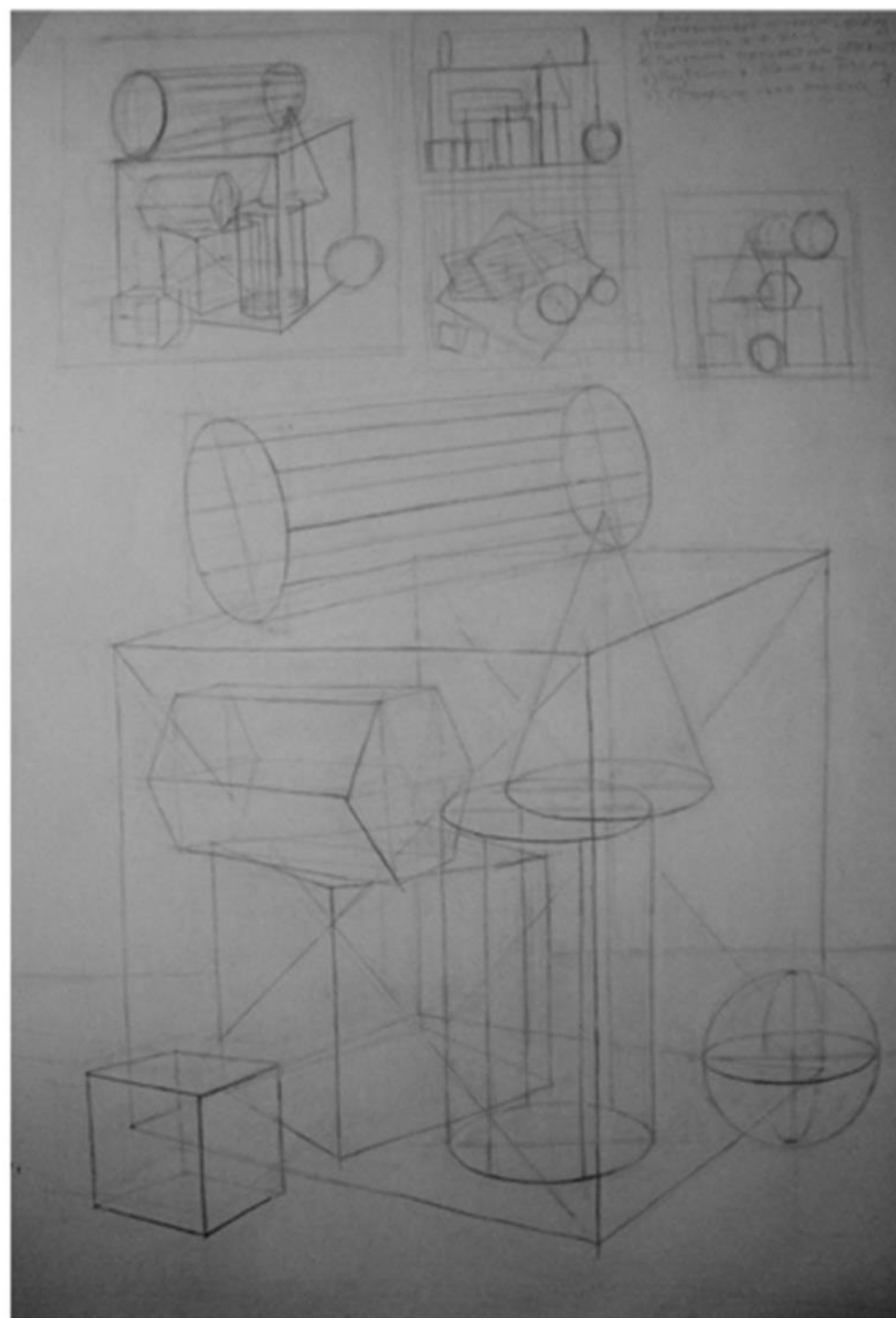
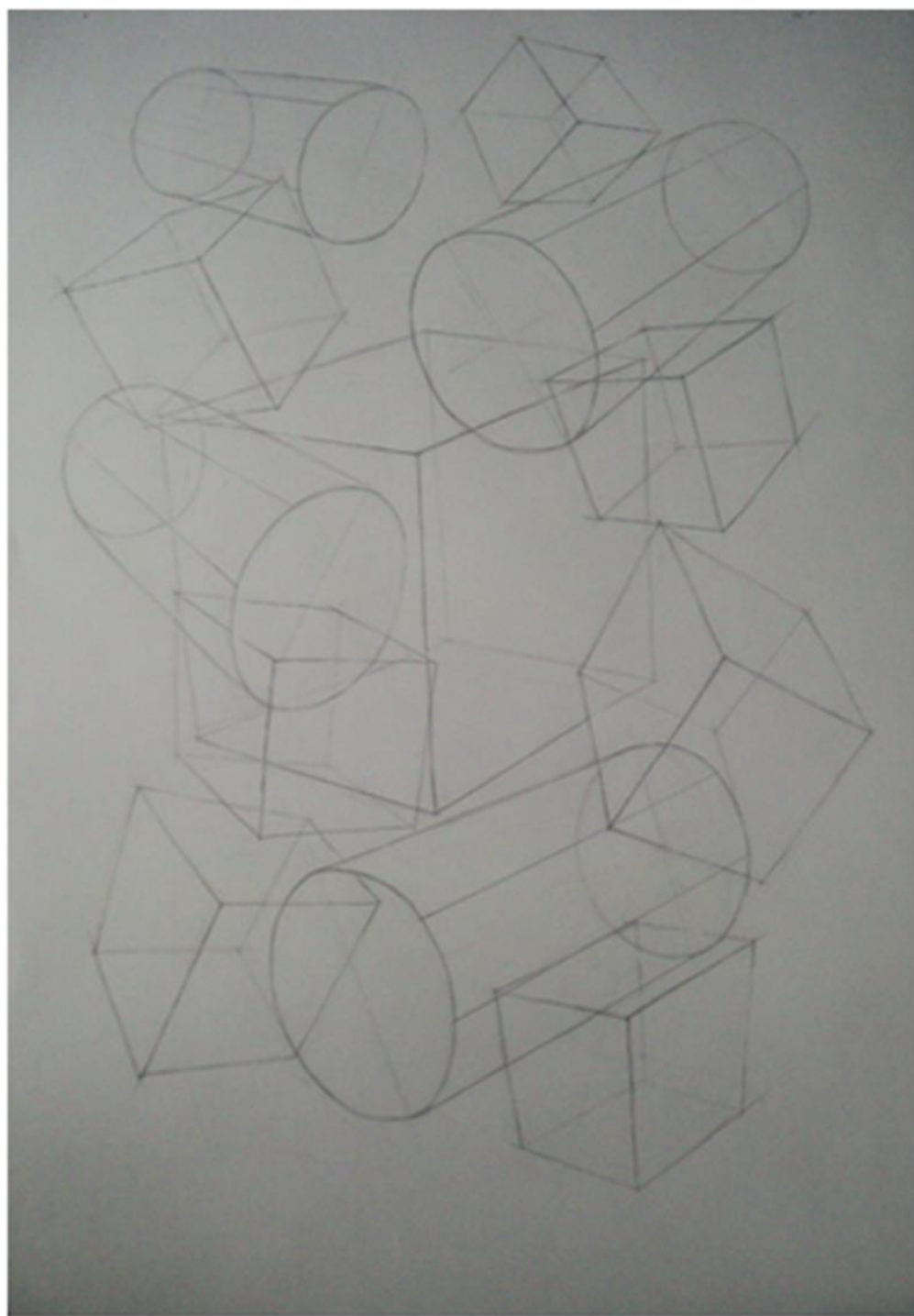
РАЗДЕЛЫ

- 5 АКАДЕМИЧЕСКИЙ
РИСУНОК
- 9 АРХИТЕКТУРНОЕ
ПРОЕКТИРОВАНИЕ
- 13 КОМПОЗИЦИОННОЕ
МОДЕЛИРОВАНИЕ
- 17 НАЧЕРТАТЕЛЬНАЯ
ГЕОМЕТРИЯ
- 20 ЖИВОПИСЬ
- 24 СТУДЕНЧЕСКАЯ ЖИЗНЬ
- 26 ПРЕПОДАВАТЕЛИ

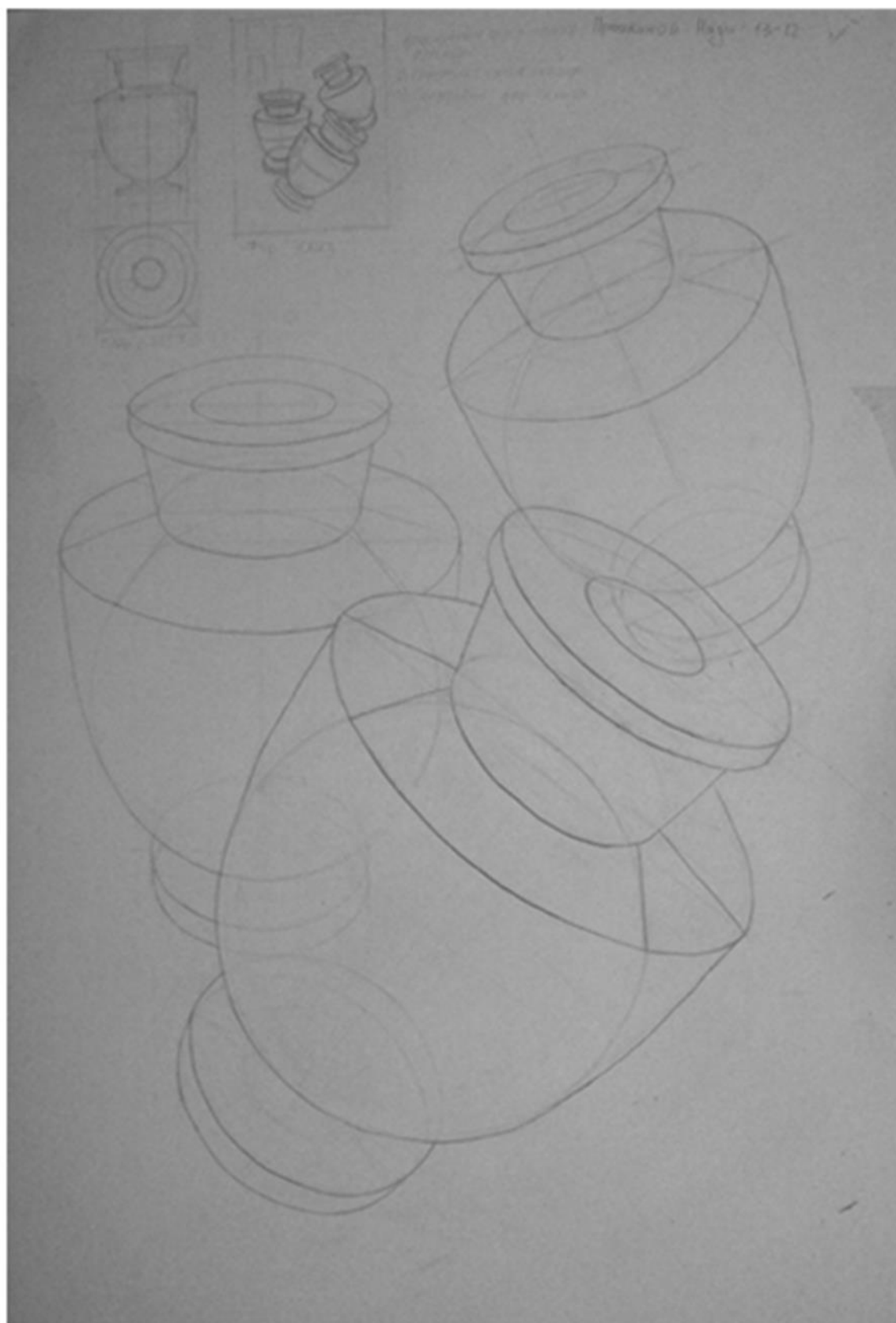
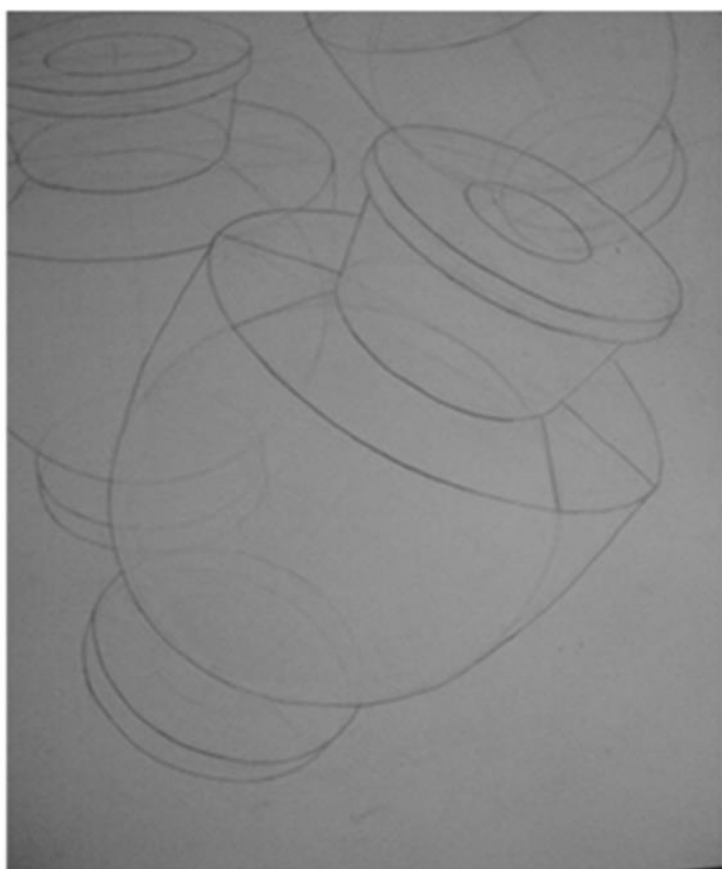


АКАДЕМИЧЕСКИЙ
РИСУНОК

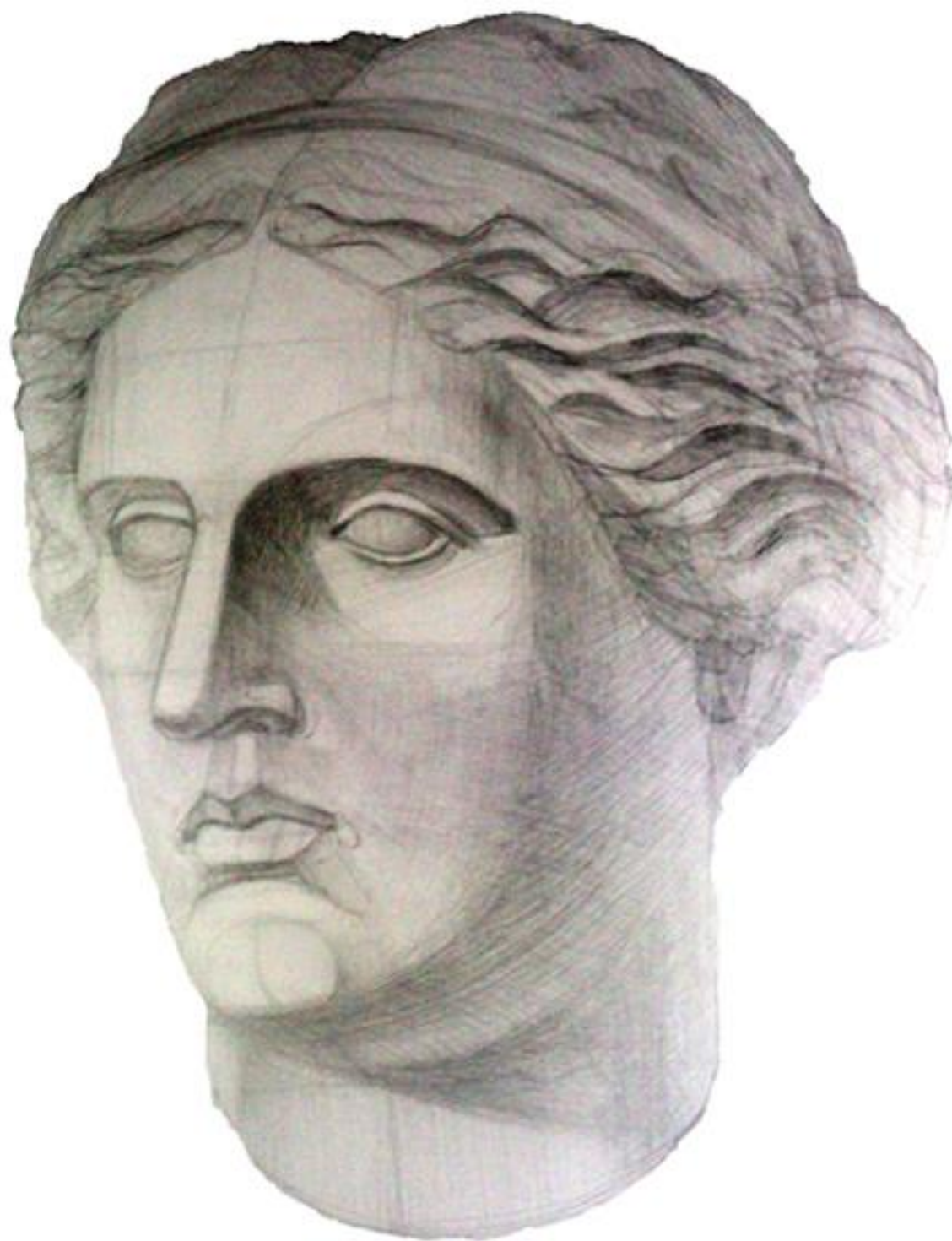
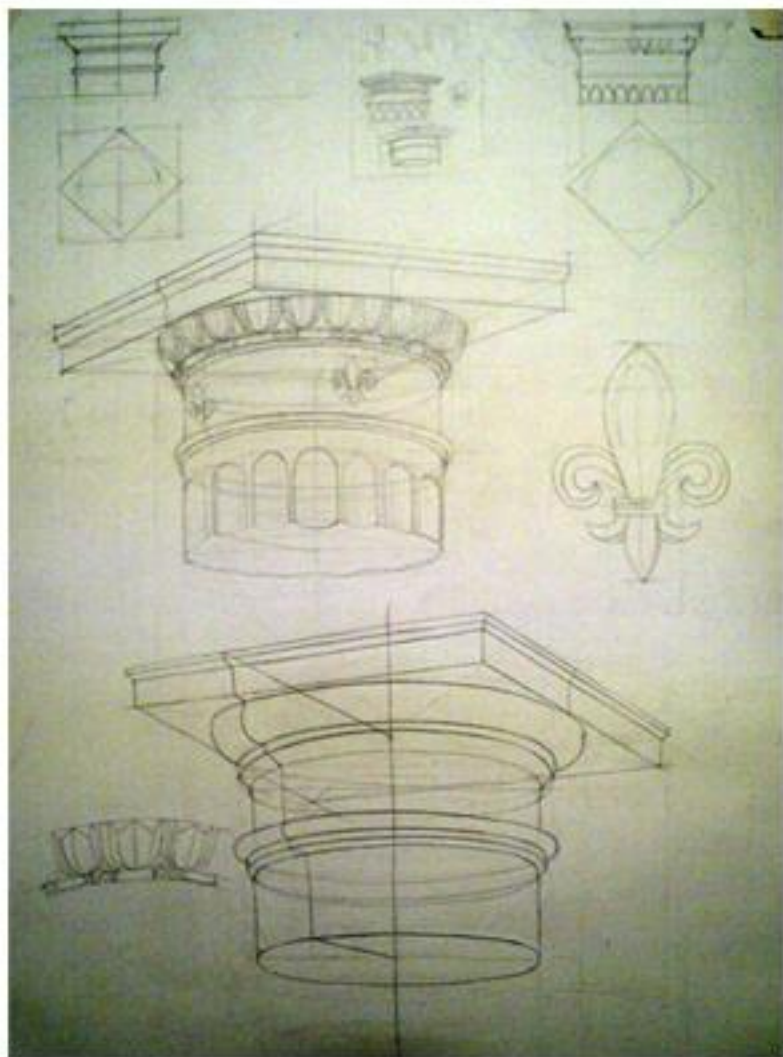




КОМБИРАТОРИКА ИЗ ГЕОМЕТРИЧЕСКИХ ТЕЛ.КАРАНДАШ ПРОСТОЙ. ФОРМАТ А2



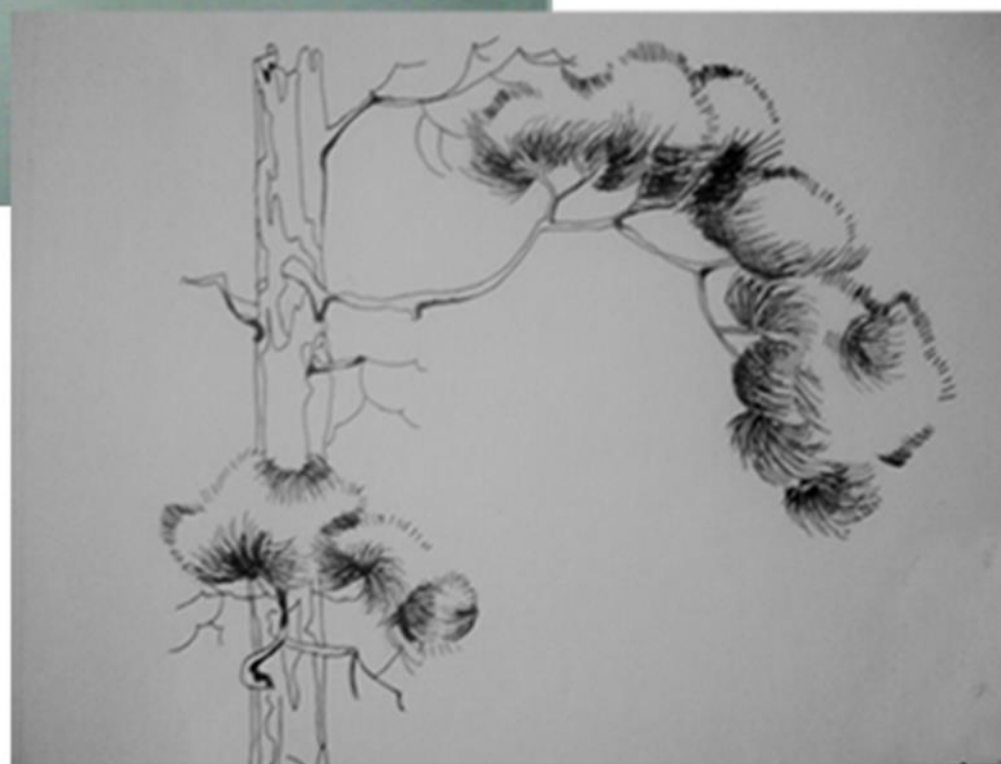
АРХИТЕКТУРНАЯ ВАЗА.ПРОСТОЙ КАРАНДАШ. ФОРМАТ А2



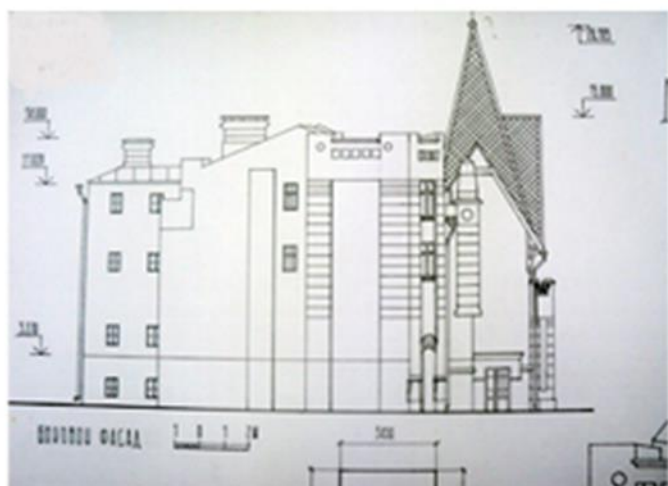
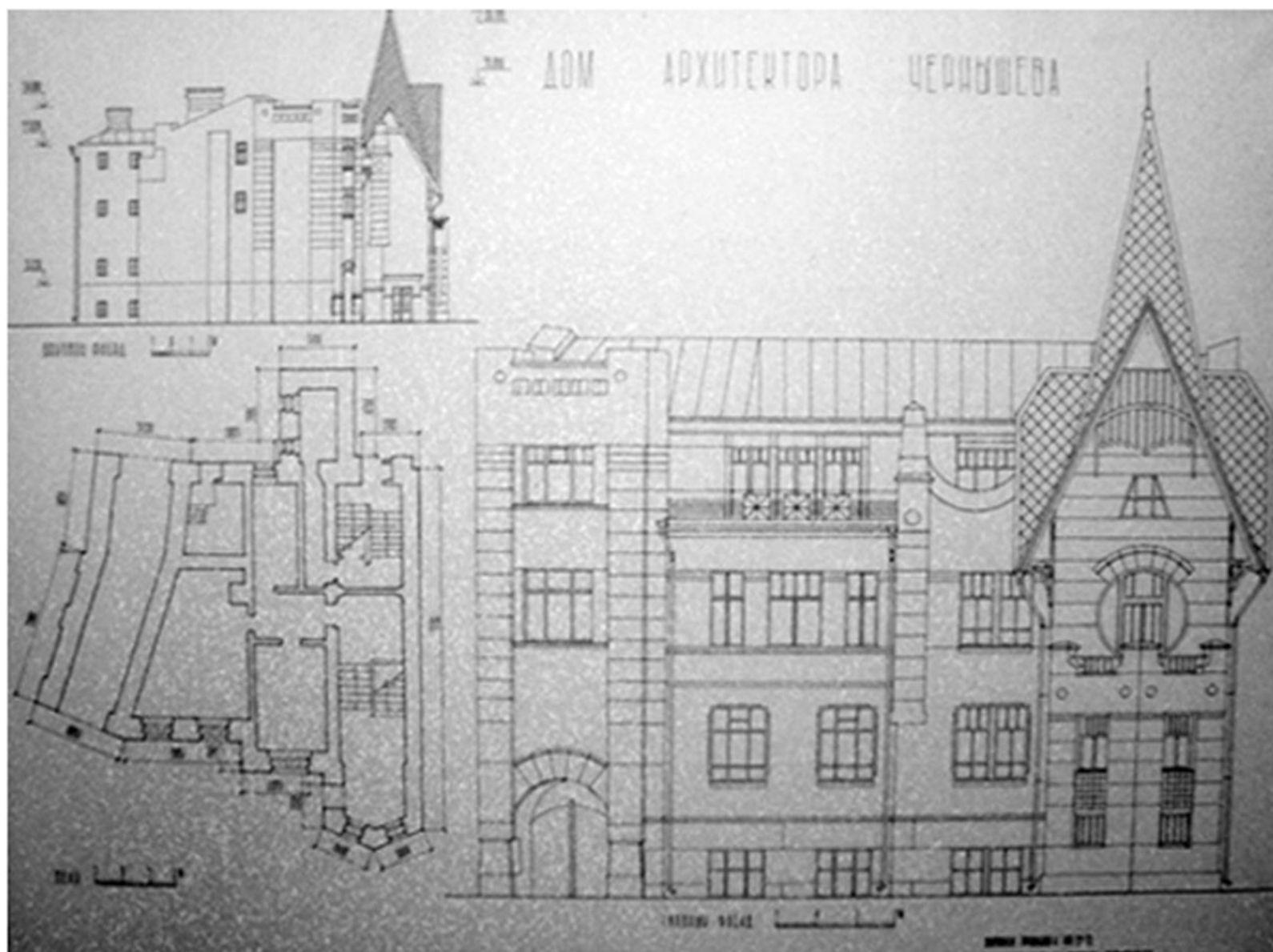
ПОСТРОЕНИЕ РИМСКОЙ КАПТЕЛИ ПРОСТОЙ КАРАНДАШ. ФОРМАТ А2
РИСУНОК ГИПСОВОЙ ГОЛОВЫ ПРОСТОЙ КАРАНДАШ. ФОРМАТ А2



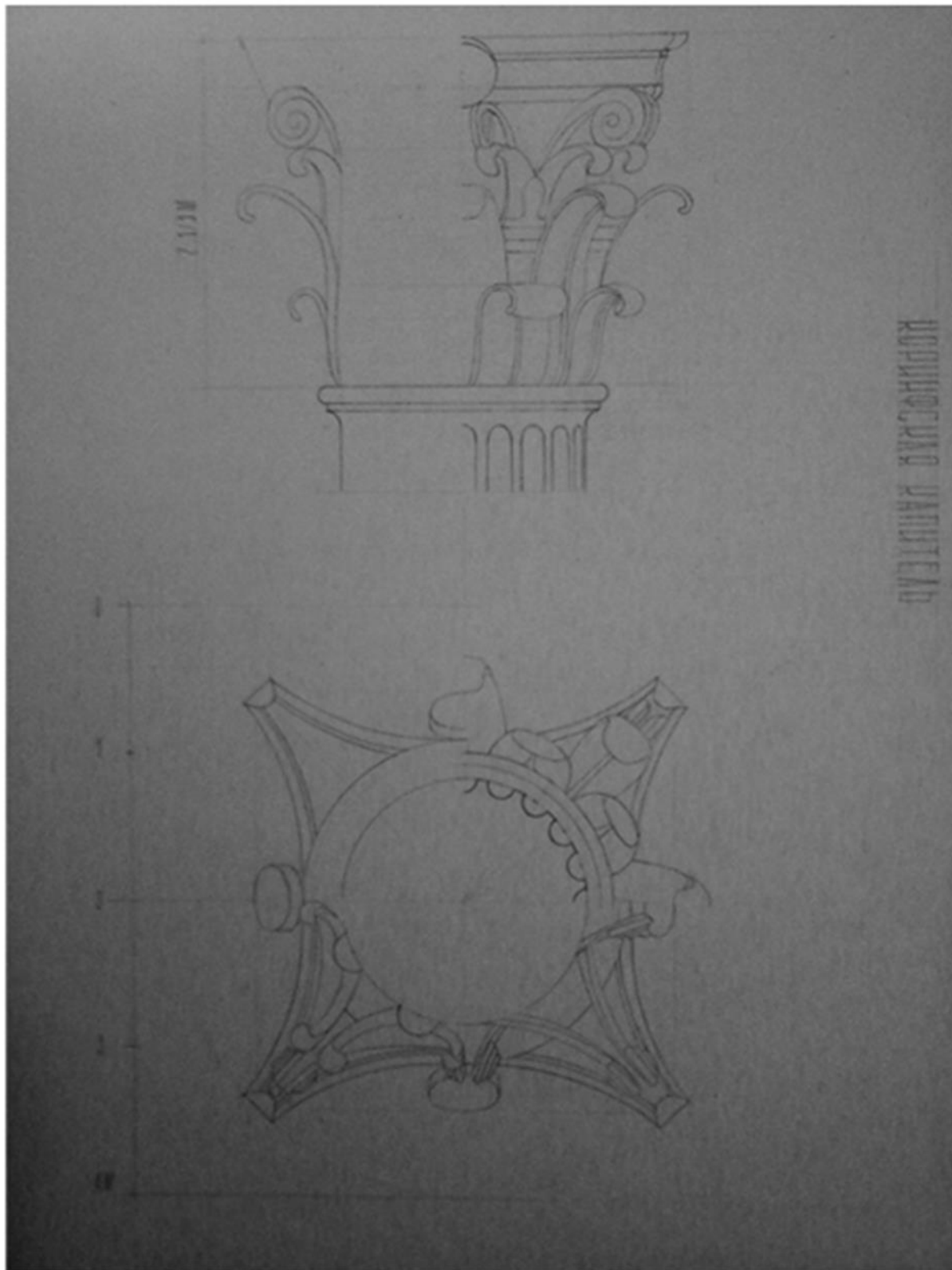
АРХИТЕКТУРНОЕ ПРОЕКТИРОВАНИЕ



АНТУРАЖ ДЕРЕВЬЕВ . РАПИДОГРОФ.ЧЕРНАЯ ТУШЬ. ФОРМАТ А4



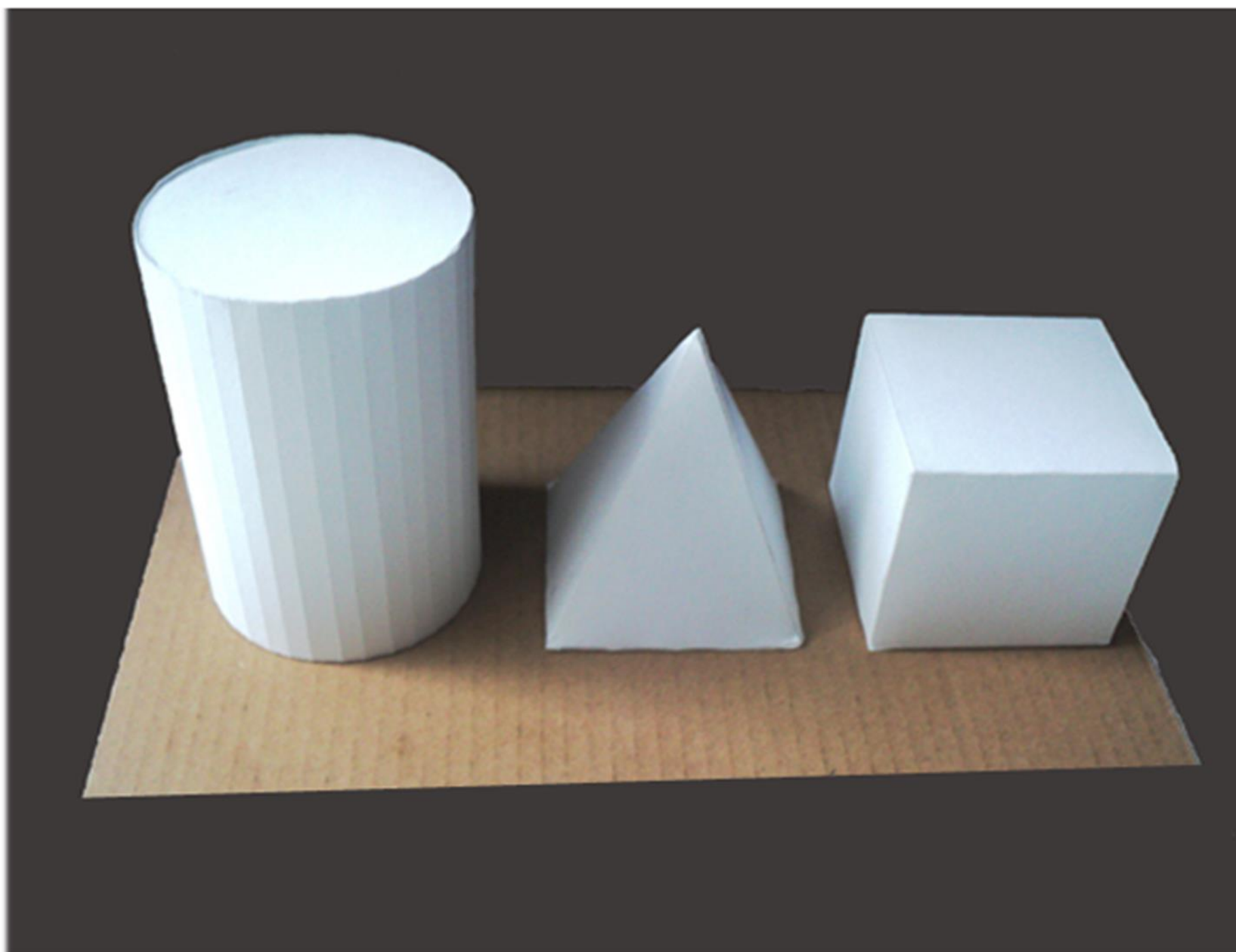
ДОМ АРХИТЕКТОРА ЧЕРНЫШЕВА.РАПИДОГРОФ.ЧЕРНАЯ ТУШЬ
ФОРМАТ А1



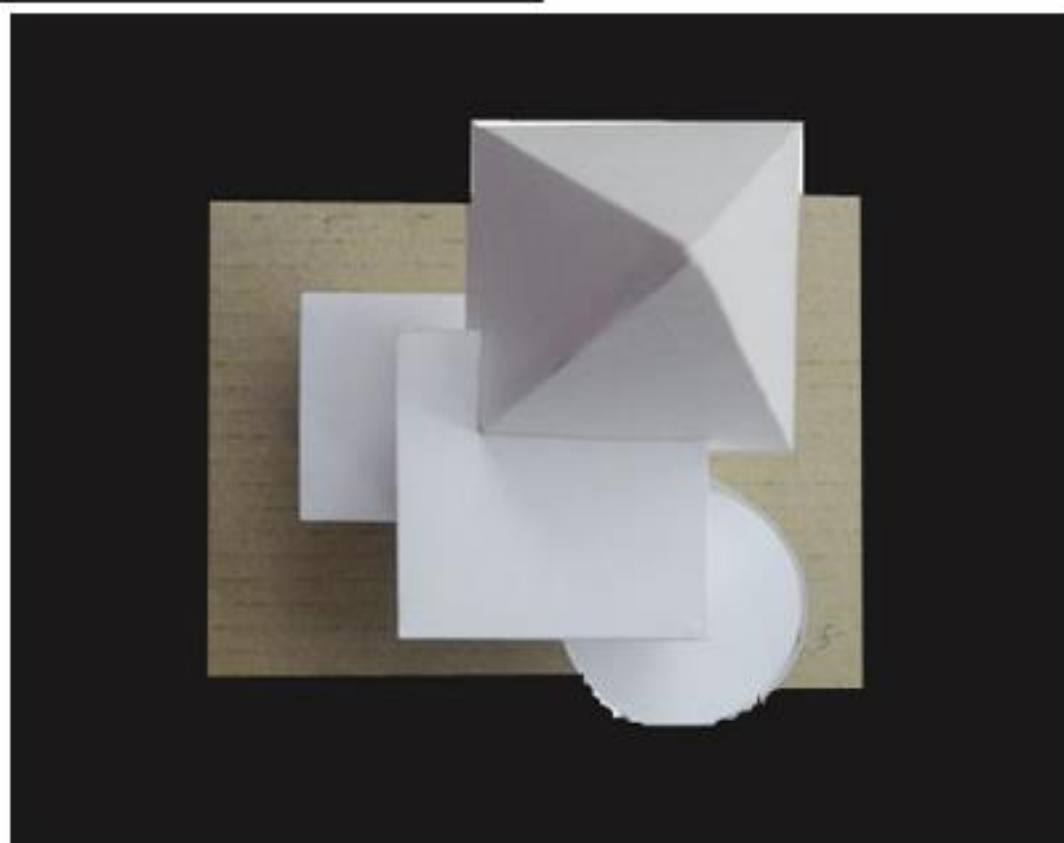
КОРИНФСКАЯ КАПИТЕЛЬ. ФОРМАТ А3. ПРОСТОЙ КАРАНДАШ ЛИНЕЙКА

КОМПОЗИЦИОННОЕ МОДЕЛИРОВАНИЕ

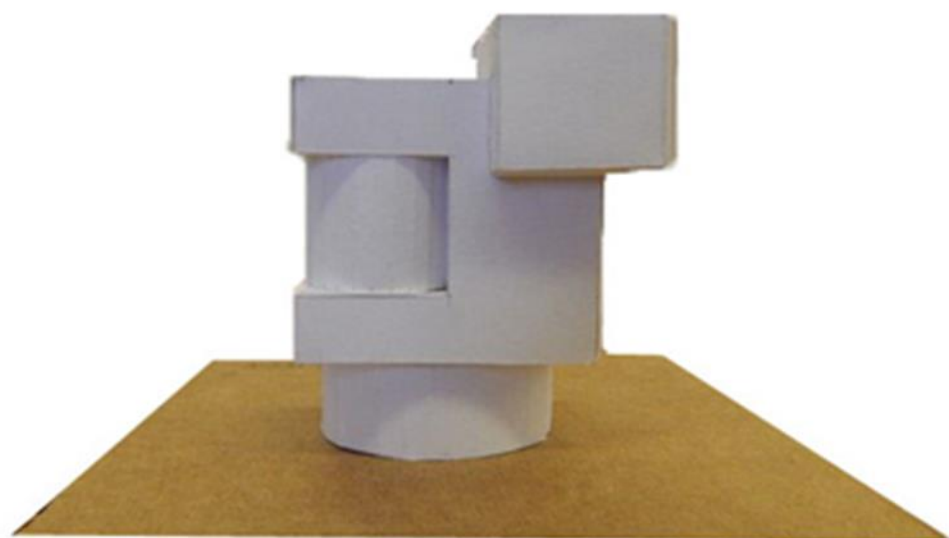




КОМПОЗИЦИЯ ИЗ ГЕОМЕТРИЧЕСКИХ ТЕЛ.КАРТОН.НОЖНИЦЫ КЛЕЙ ПВА. ВЫСОТА 15 СМ



КОМПОЗИЦИЯ
ИЗ ГЕОМЕТРИЧЕСКИХ ТЕЛ. картон клей пва

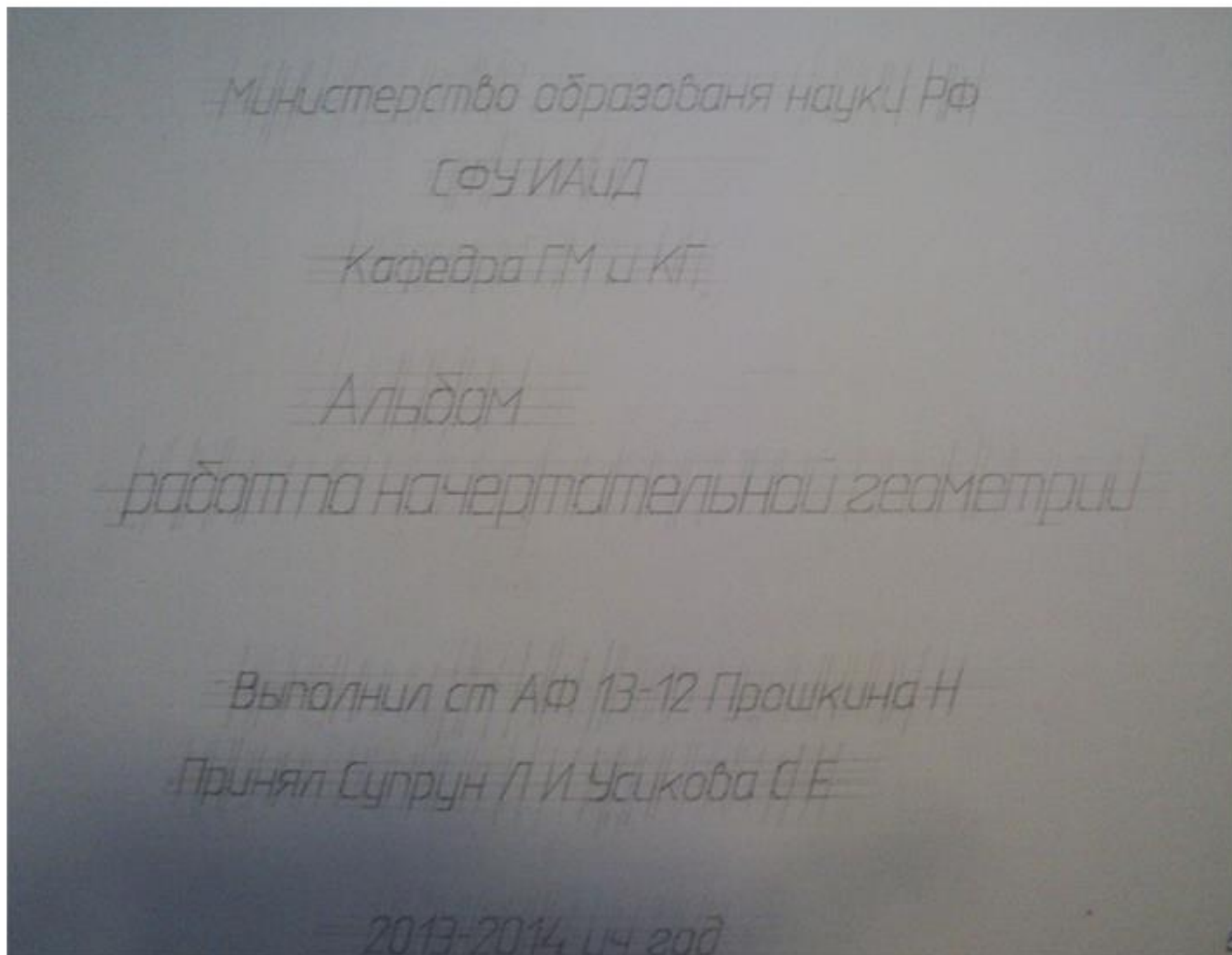


ФРОНТАЛЬНАЯ КОМПОЗИЦИЯ.
ОБЪЕМНО ПРОСТРАНСТВЕННАЯ
КОМПОЗИЦИЯ.
ГЛУБИННО ПРОСТРАНСТВЕННА
КОМПОЗИЦИЯ.
КЛЕЙ ПВА.КАРТОН.НОЖНИЦЫ.ВЫСОТА 8 СМ.



НАЧЕРТАТЕЛЬНАЯ ГЕОМЕТРИЯ

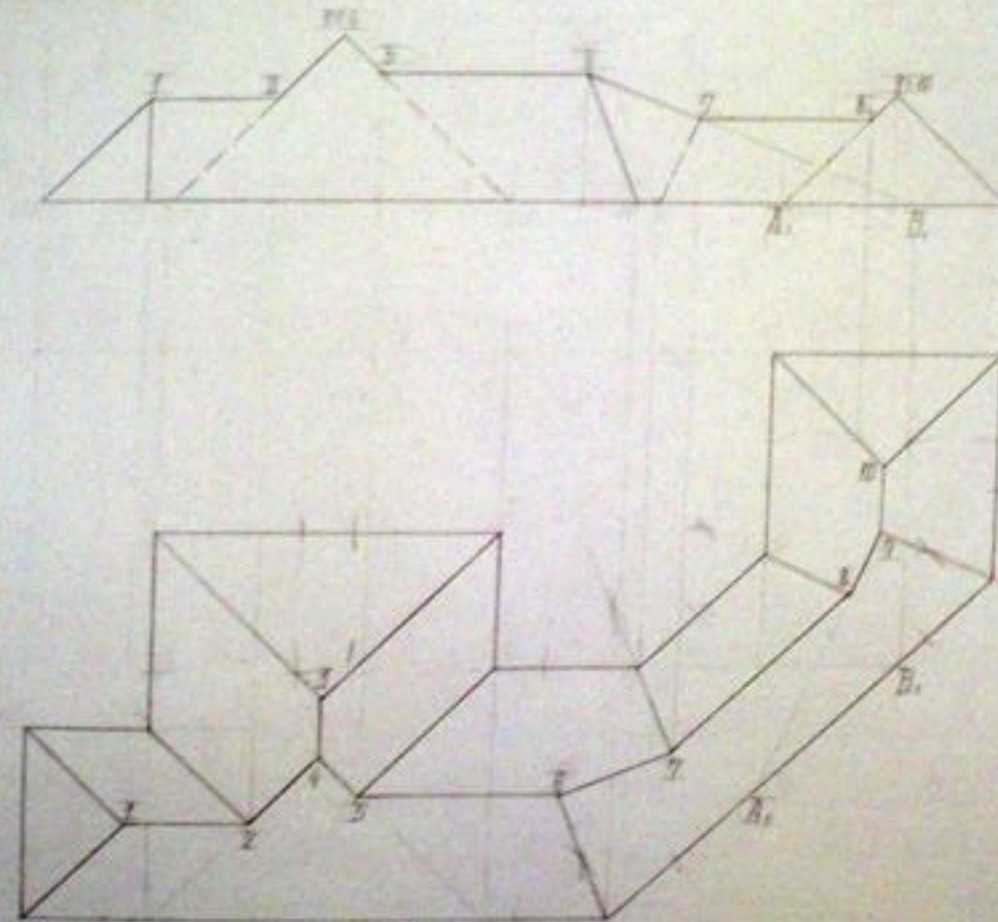




ТИТУЛЬНЫЙ ЛИСТ.ПРОСТОЙ КАРАНДАШ.ЛИНЕЙКА .ФОРМАТ А3



Задание N 1 План и фасад крыши Здания В N 14



M 25:1

Прошкина Н ар Аф 13-12

ПЛАН И ФАСАД КРЫШИ.ПРОСТОЙ КАРАНДАШ.ЛИНЕЙКА.ФОРМАТ А3

ЖИВОПИСЬ





НАТЮРМОРТ С ЧАЙНИКОМ. ГУАШЬ ТЕМПЕРНАЯ. КИСТИ ПОНИ. ФОРМАТ А2



НАТЮРМОРТ.КАРЗИНА С ЯБЛОКОМ.ГУАШЬ ТЕМПЕРНАЯ.КИСТИ ПОНИ.ФОРМАТ А2



НАТЮРМОРТ ВАЗА. АКВАРЕЛЬ. АКВАРЕЛЬНАЯ
БУМАГА. А2

СТУДЕНЧЕСКАЯ ЖИЗНЬ





ПРЕДПОДОВАТЕЛИ





СОРОКИН АЛЕКСАНДР ВИКТОРОВИЧ	ПРОФЕССОР КАФЕДРЫ «АРХИТЕКТУРНОЕ ПРОЕКТИРОВАНИЕ» (СЕКЦИЯ «ГРАФИЧЕСКИЙ ДИЗАЙН»), РАЗРАБОТЧИК ПРОГРАММ ПО СПЕЦИАЛЬНЫМ ДИСЦИПЛИНАМ НАПРАВЛЕНИЯ ПОДГОТОВКИ БАКАЛАВРОВ 072600 «ДЕКОРАТИВНО-ПРИКЛАДНОЕ ИСКУССТВО И НАРОДНЫЕ ПРОМЫСЛЫ», ЧЛЕН СОЮЗА ХУДОЖНИКОВ РОССИИ, ЧЛЕН МЕЖДУНАРОДНОЙ АССОЦИАЦИИ АМАС МУЗЕЯ СОВРЕМЕННОГО ИСКУССТВА Г. ШАМАЛЬЕРА (ФРАНЦИЯ), УЧАСТНИК КРАЕВЫХ, РЕГИОНАЛЬНЫХ, МЕЖДУНАРОДНЫХ ВЫСТАВОК; АВТОР ПЕРСОНАЛЬНЫХ ВЫСТАВОК В РОССИИ (КРАСНОЯРСК, ТОБОЛЬСК), КИТАЙСКОЙ НАРОДНОЙ РЕСПУБЛИКЕ (ХАРБИН, ПЕКИН, ШАНХАЙ), ФРАНЦИИ (МАРСЕЛЬ-СЕН-ЛАМБЕР, БРОМОН-ЛАМОТ)
СУПРУН ЛИЛИЯ ИВАНОВНА	ЗАВЕДУЮЩАЯ КАФЕДРОЙ «ГЕОМЕТРИЧЕСКОЕ МОДЕЛИРОВАНИЕ И КОМПЬЮТЕРНАЯ ГРАФИКА», КАНДИДАТ ТЕХНИЧЕСКИХ НАУК, ДОЦЕНТ; ВЕДУЩИЙ ЛЕКТОР И ПРЕПОДАВАТЕЛЬ ДИСЦИПЛИН БЛОКА НАЧЕРТАТЕЛЬНОЙ ГЕОМЕТРИИ И ЧЕРЧЕНИЯ; АВТОР-РАЗРАБОТЧИК УЧЕБНО-МЕТОДИЧЕСКИХ ПОСОБИЙ, УЧЕБНЫХ ПРОГРАММ И КУРАТОР КОМПЛЕКСА ДИСЦИПЛИН БЛОКА НАЧЕРТАТЕЛЬНОЙ ГЕОМЕТРИИ И ЧЕРЧЕНИЯ; ОПЫТНЫЙ ПЕДАГОГ – ОТ ИСТОКОВ АРХИТЕКТУРНОГО ОБРАЗОВАНИЯ В КРАСНОЯРСКЕ
УСИКОВА ЕЛЕНА ГЕНАДЕВНА	ДОЦЕНТ КАФЕДРЫ «ГЕОМЕТРИЧЕСКОЕ МОДЕЛИРОВАНИЕ И КОМПЬЮТЕРНАЯ ГРАФИКА», КАНДИДАТ ТЕХНИЧЕСКИХ НАУК; ВЕДУЩИЙ ЛЕКТОР И ПРЕПОДАВАТЕЛЬ ДИСЦИПЛИН БЛОКА НАЧЕРТАТЕЛЬНОЙ ГЕОМЕТРИИ И ЧЕРЧЕНИЯ; АВТОР-РАЗРАБОТЧИК УЧЕБНО-МЕТОДИЧЕСКИХ ПОСОБИЙ, УЧЕБНЫХ ПРОГРАММ КОМПЛЕКСА ДИСЦИПЛИН БЛОКА НАЧЕРТАТЕЛЬНОЙ ГЕОМЕТРИИ И ЧЕРЧЕНИЯ; ОПЫТНЫЙ ПЕДАГОГ – ОТ ИСТОКОВ АРХИТЕКТУРНОГО ОБРАЗОВАНИЯ В КРАСНОЯРСКЕ
УДИНА ИРИНА АНАТОЛЕВНА	СТАРШИЙ ПРЕПОДАВАТЕЛЬ КАФЕДРЫ «ОСНОВЫ АРХИТЕКТУРНОГО ПРОЕКТИРОВАНИЯ
ПОПОВА ИРИНА АНАТОЛЕВНА	СТАРШИЙ ПРЕПОДАВАТЕЛЬ КАФЕДРЫ «ОСНОВЫ АРХИТЕКТУРНОГО ПРОЕКТИРОВАНИЯ
ТЫРЫШКИНА ТАТЬЯНА ОЛЕГОВНА	АССИСТЕНТ КАФЕДРЫ «ОСНОВЫ АРХИТЕКТУРНОГО ПРОЕКТИРОВАНИЯ
СУПРУН ЕЛЕНА ГЕНАДЕВНА	ДОЦЕНТ КАФЕДРЫ «ГЕОМЕТРИЧЕСКОЕ МОДЕЛИРОВАНИЕ И КОМПЬЮТЕРНАЯ ГРАФИКА»
СЕМЕНЖАКОВА ТАТЬЯНА КАРЛОВНА	ДОЦЕНТ КАФЕДРЫ «АРХИТЕКТУРНОЕ ПРОЕКТИРОВАНИЕ», КАНДИДАТ ФИЛОСОФСКИХ НАУК, ИСКУССТВОВЕД; АВТОР-РАЗРАБОТЧИК УЧЕБНЫХ ЛЕКЦИОННЫХ КУРСОВ ПО ПРОБЛЕМАМ ВЗАИМОДЕЙСТВИЙ РЕЛИГИОЗНОЙ КУЛЬТУРЫ И ЗОДЧЕСТВА, ИНТЕРПРЕТАЦИЙ НАРОДНЫХ ТРАДИЦИЙ В ДИЗАЙНЕ СОВРЕМЕННОГО КОСТЮМА; СПЕЦИАЛИСТ В ОБЛАСТИ ХУДОЖЕСТВЕННОЙ КУЛЬТУРЫ, ПРЕДМЕТНОГО ИСКУССТВА, ИСКУССТВА КОСТЮМА
ГОНЦОВ МАРАТ АЙКАЕВИЧ	СТАРШИЙ ПРЕПОДАВАТЕЛЬ КАФЕДРЫ «РИСУНОК, ЖИВОПИСЬ И СКУЛЬПТУРА» ИНСТИТУТА АРХИТЕКТУРЫ И ДИЗАЙНА СИБИРСКОГО ФЕДЕРАЛЬНОГО УНИВЕРСИТЕТА, ПРЕПОДАВАТЕЛЬ ХУДОЖЕСТВЕННЫХ ДИСЦИПЛИН, РАЗРАБОТЧИК УЧЕБНЫХ КУРСОВ ПО АРХИТЕКТУРНОМУ РИСУНКУ; АРХИТЕКТОР-ПРОЕКТИРОВЩИК; РАБОТАЕТ В ОБЛАСТИ АРХИТЕКТУРНОГО И ДИЗАЙН ПРОЕКТИРОВАНИЯ
ЧЕРЕДОВА ЕЛЕНА ВЛАДИСЛАВОВНА	СТАРШИЙ ПРЕПОДАВАТЕЛЬ КАФЕДРЫ «РИСУНОК, ЖИВОПИСЬ И СКУЛЬПТУРА