



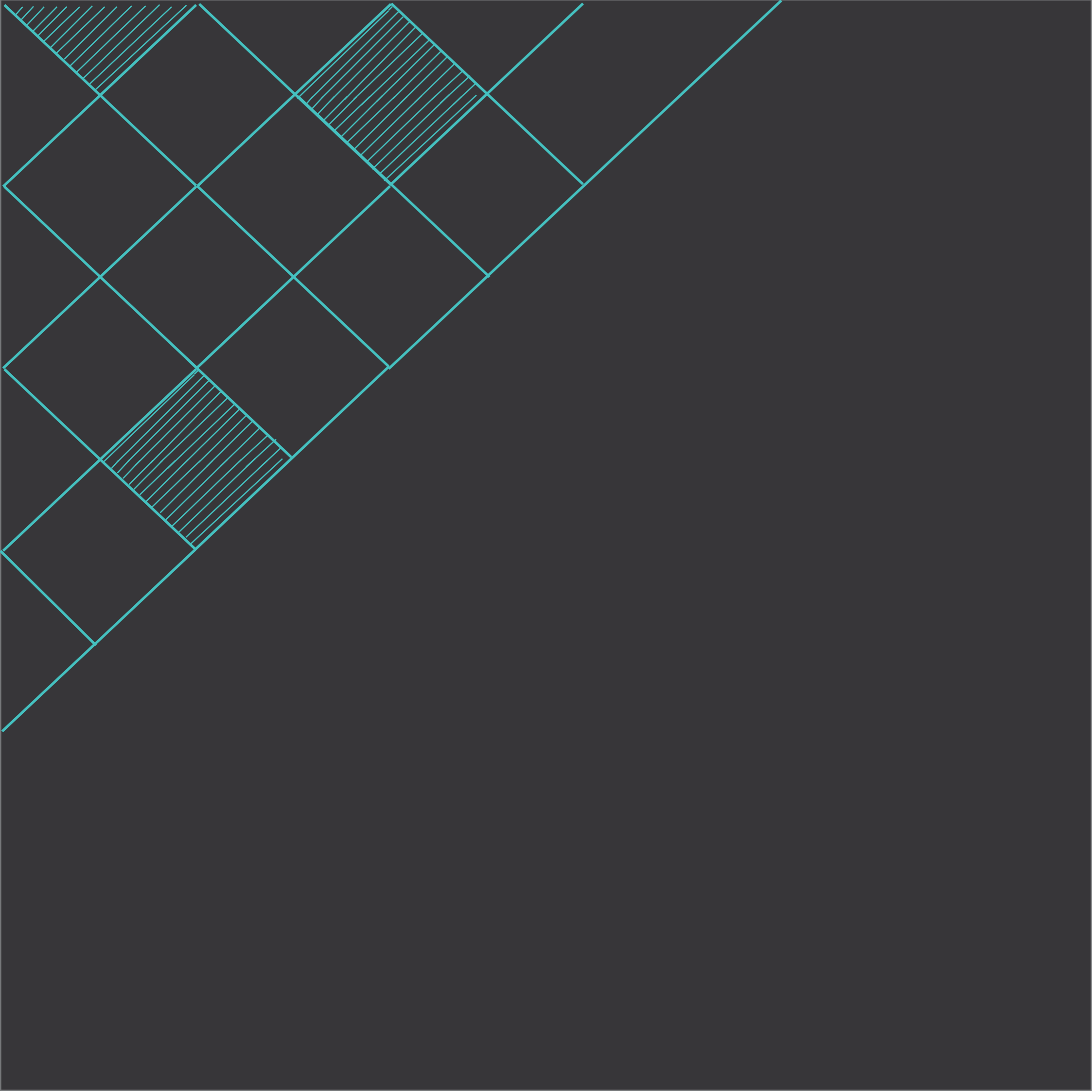
Щербинина Екатерина

ПОРТФОЛИО

Scherbinina Ekaterina

Portfolio





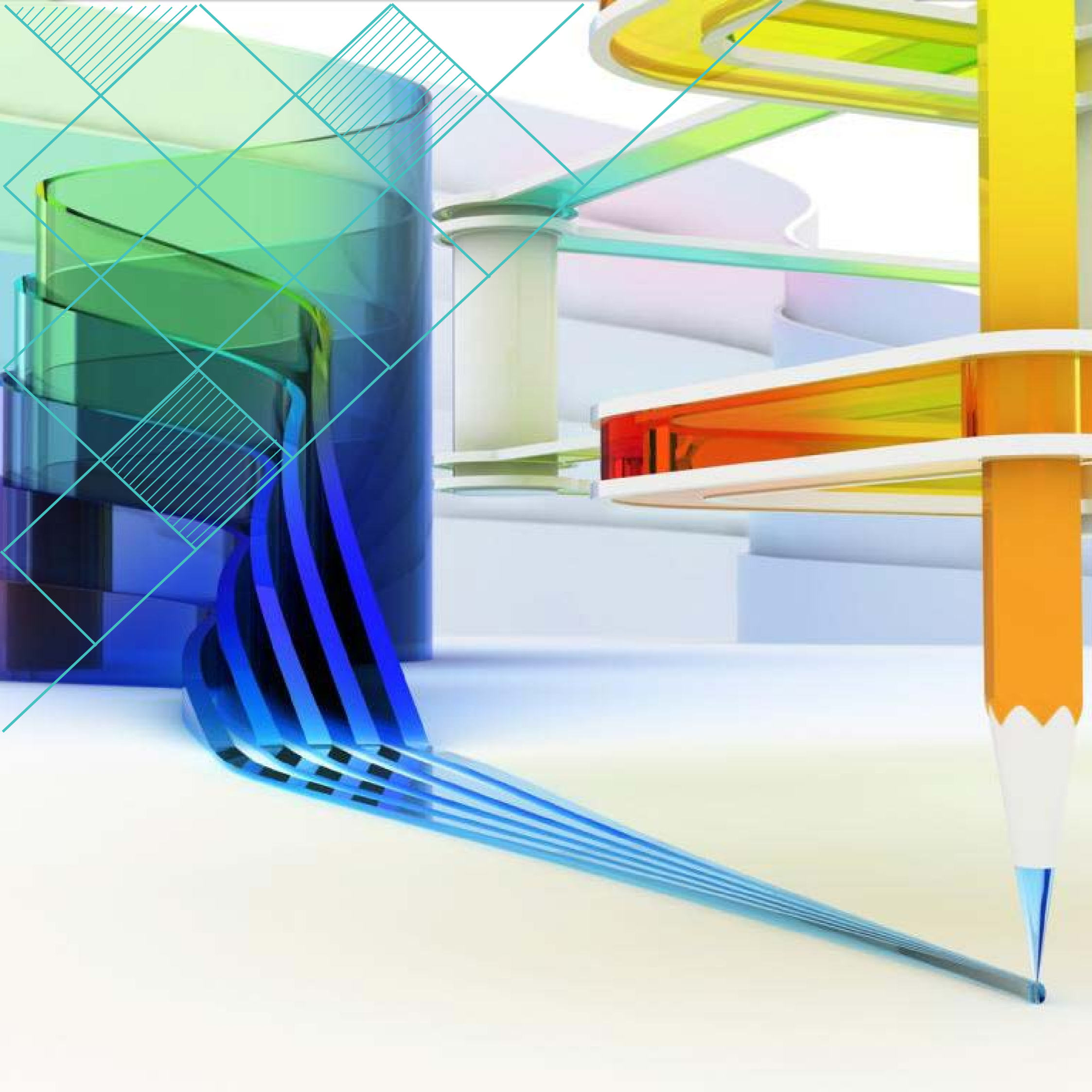
Сибирский Федеральный Университет
Институт Архитектура и Дизайна
Кафедра «Дизайн архитектурной среды»
Специальность «Дизайн архитектурной среды»
Siberian Federal Universiti
INSTITUTE OF ARCITEKTURE & DESIGN
Department of design of architectural environment
an «design of architectural environment» speciality

Щербинина Екатерина

ПОРТФОЛИО

Scherbinina Ekaterina

Portfolio



«Начинайте там, где кончается разум».

(Ригсби)

«Begins where reason ends».

(Rigsby)



Резюме

Общие данные

Дата рождения: 14 марта 1992 год

Место рождения: г. Красноярск

Контактная информация:

контактный телефон: 8-923-572-46-26

email: kotya_14.03@mail.ru

Образование: 1999-2009 гг. - лицей №11 г. Красноярск

2009г - СФУ ИАиД подготовительные курсы по дисциплинам: рисунок, композиция, черчение

2009-2015гг. - СФУ Институт Архитектуры и Дизайна, специальность «дизайн архитектурной среды»

Профессиональные навыки: знание программ AutoCAD, Photoshop, 3D Max, InDesign, CorelDRAW, ручная графика.

Профессиональные качества: ответственность, добросовестное отношение к делу, стремление к развитию, быстрая обучаемость, коммуникабельность.



Содержание

Рисунок	10
Живопись	16
Скульптура	19
Проекты	23



РИСУНОК

DRAWING

ПРЕПОДАВАТЕЛИ:

АБАЕВ Юрий Хасанович

МУРИНА Наталья Валентиновна

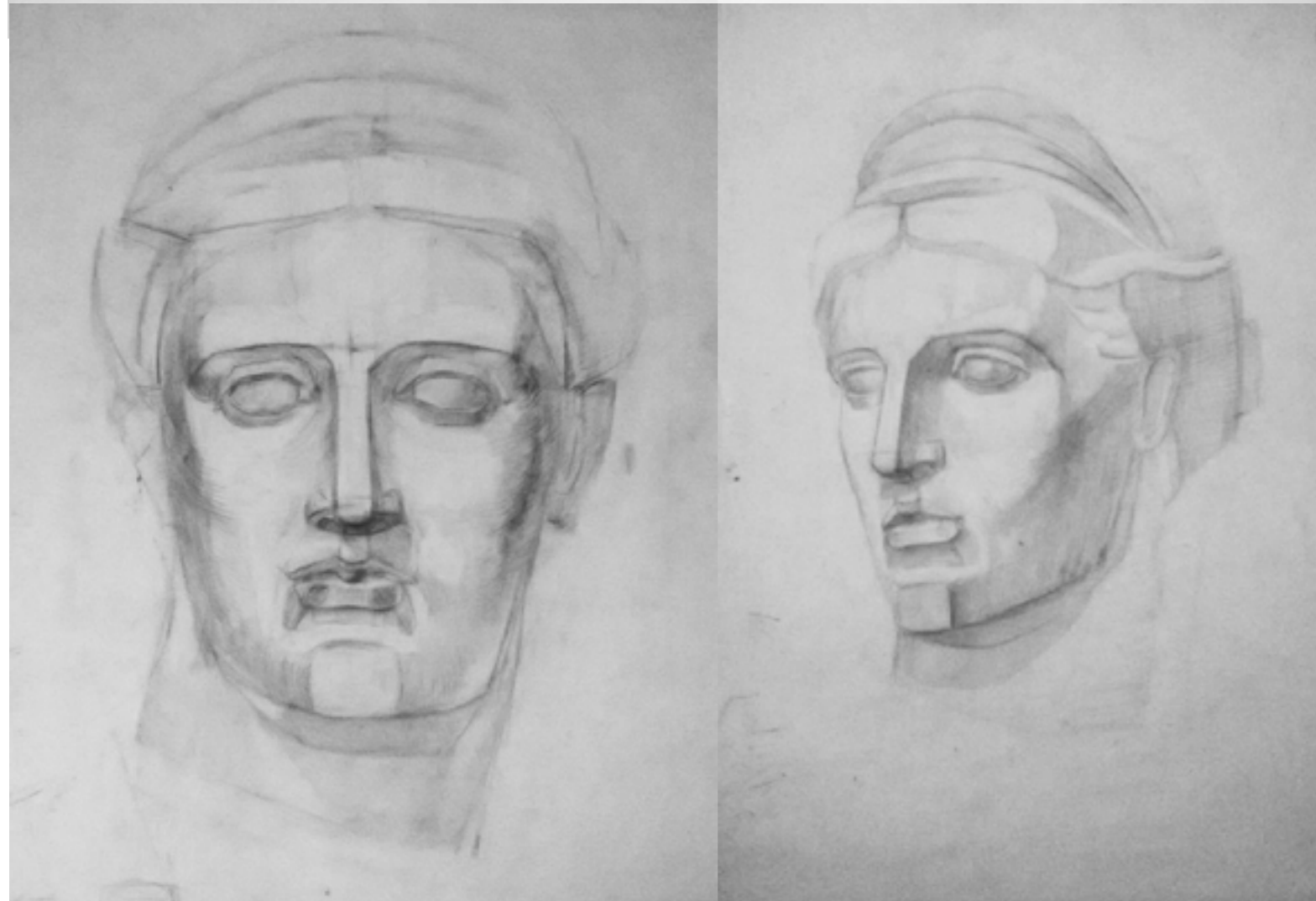
НИКИТИНА Марина Вячеславовна

TEACHERS:

АБАЕВ Yuri Khasanovich

MURINA Natalia Valentinovna

NIKITINA Marina Vyacheslavovna



ГАЛЛ/КАРАНДАШ

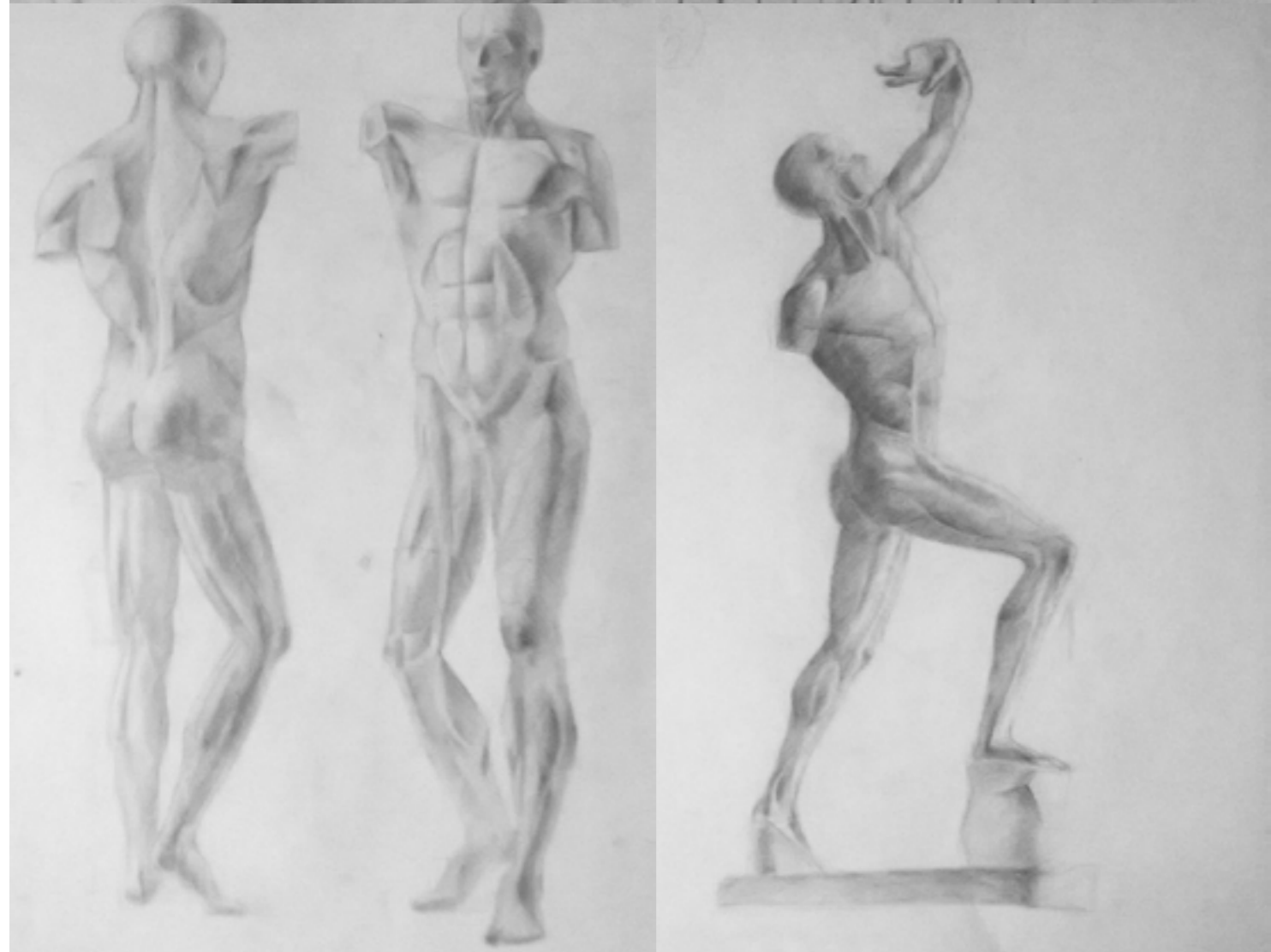
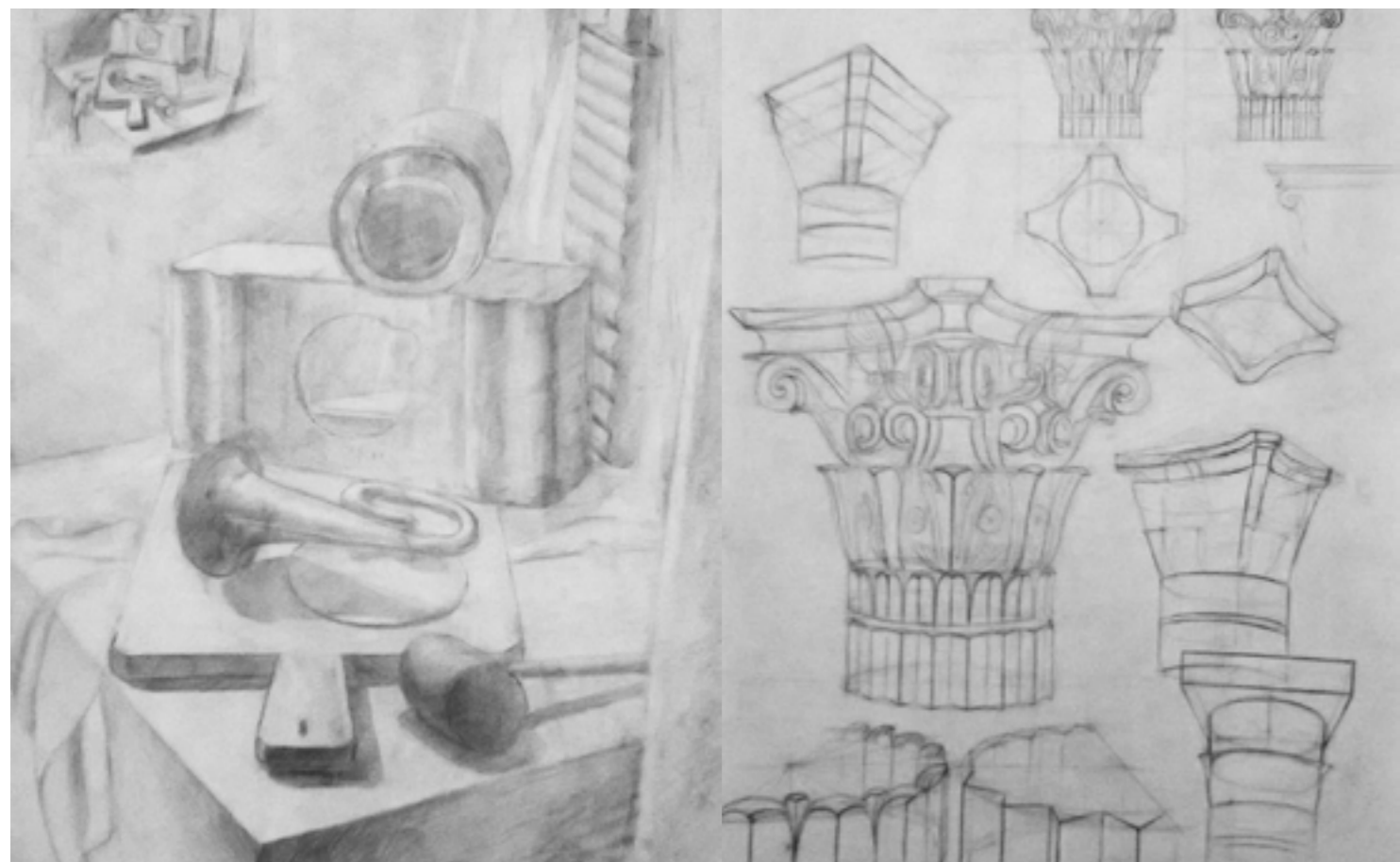
ДАВИД/КАРАНДАШ

ДИАНА/КАРАНДАШ

ЧАСТИЛИЦА/КАРАНДАШ

ВЕНЕРА/КАРАНДАШ

РИСУНОК ОБРУБОВОЧНОЙ ГОЛОВЫ/КА-
РАНДАШ



НАТЮРМОРТ/КАРАНДАШ

КАПИТЕЛЬ/КАРАНДАШ

ЧЕЛОВЕК/КАРАНДАШ

ЛУЧНИК/КАРАНДАШ



ЖИВОПИСЬ

PAINTING

ПРЕПОДАВАТЕЛИ:

АБАЕВ Юрий Хасанович

МУРИНА Наталья Валентиновна

ЯКОВЛЕВ Виктор Алексеевич

TEACHERS:

АБАЕВ Yuri Khasanovich

MURINA Natalia Valentinovna

NIKITINA Marina Vyacheslavovna



НАТЮРМОРТЫ/ГУАШЬ
«ЗАГОРОДНИЙ ДОМ»/АКВАРЕЛЬ, ТУШЬ

СКУЛЬПТУРА

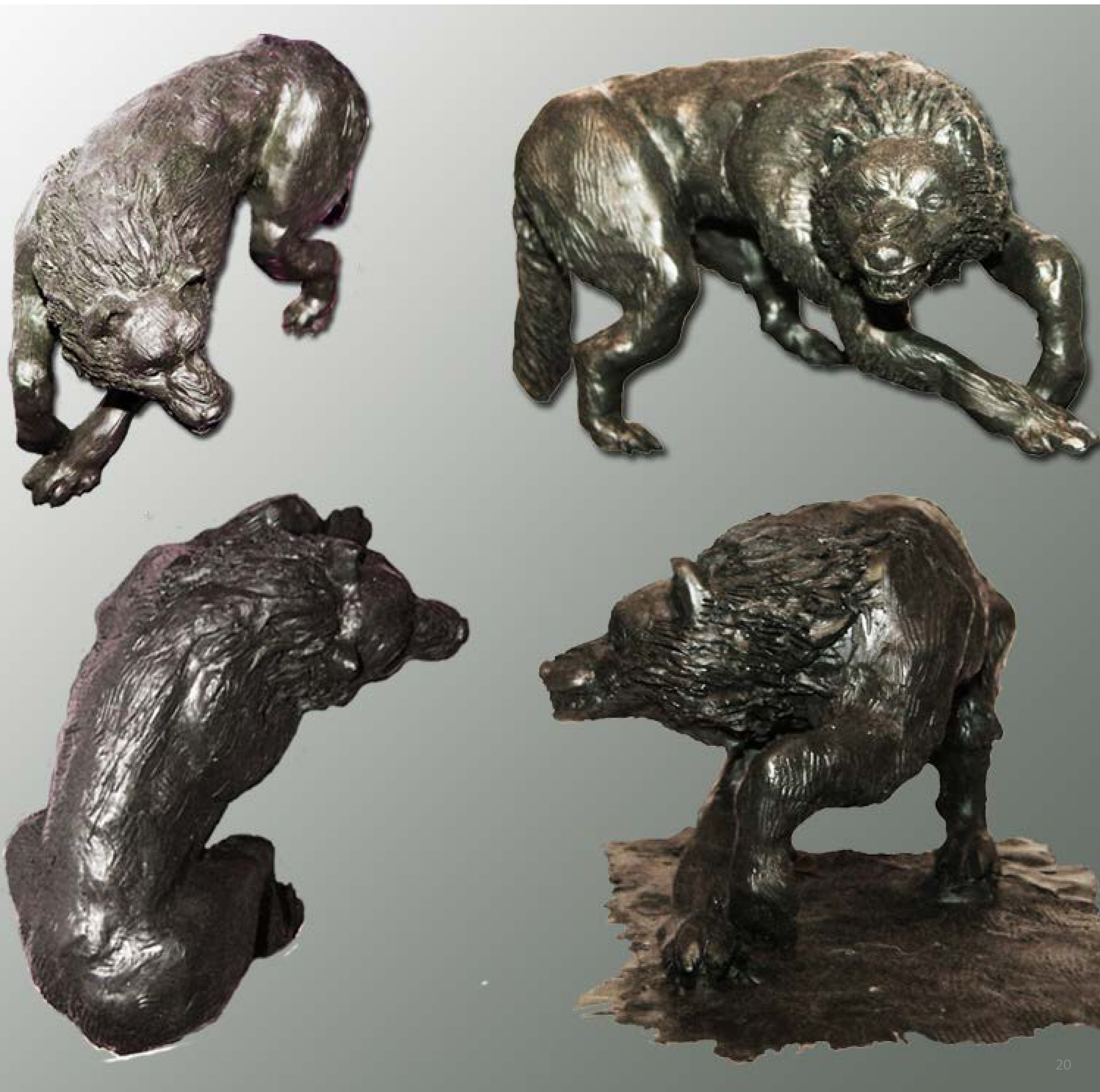
SCULPTURE

ПРЕПОДАВАТЕЛИ:

ЛОШАКОВ Сергей Евгеньевич

TEACHERS:

Loshakov Sergey Evgenjevich



*Скульптура «Волк»/скульптурный
пластилин, проволока*

Рельеф/скульптурный пластилин



ПРОЕКТЫ

PROJECTS

ПРЕПОДАВАТЕЛИ:

ИСТОМИНА Светлана Анатольевна

ЖОРОВ Юрий Владимирович

TEACHERS:

ISTOMINA Svetlana Anatolevna

Jorov Yuriy Vladimirovich

Дендроплан М 1:15



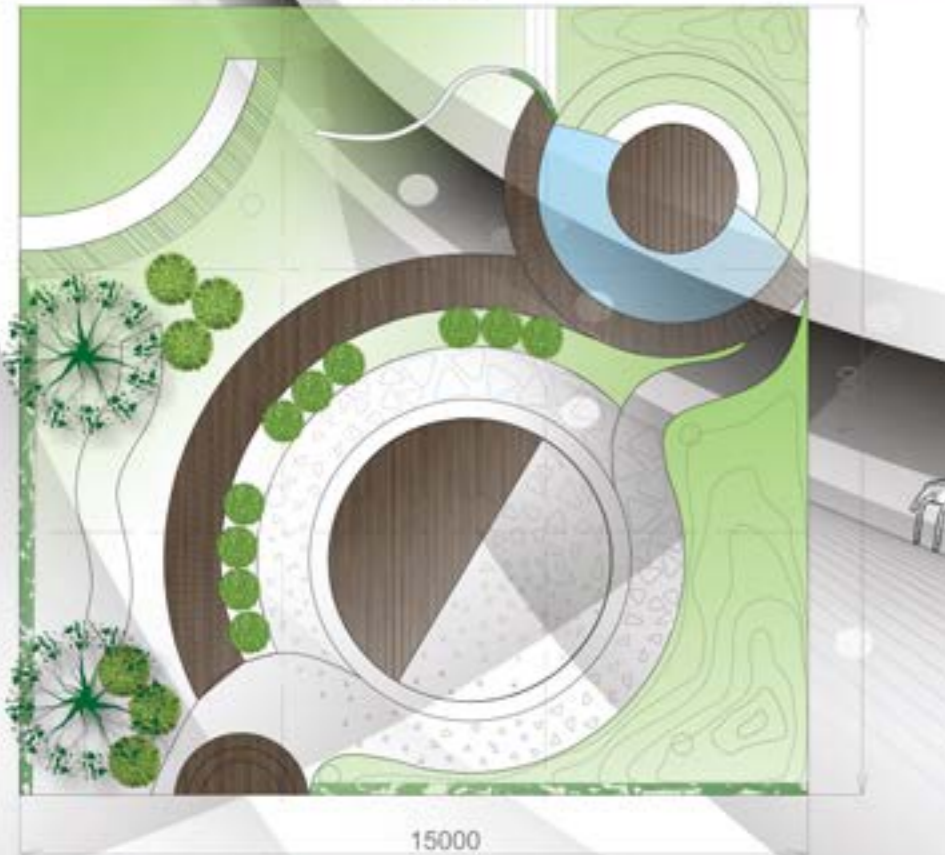
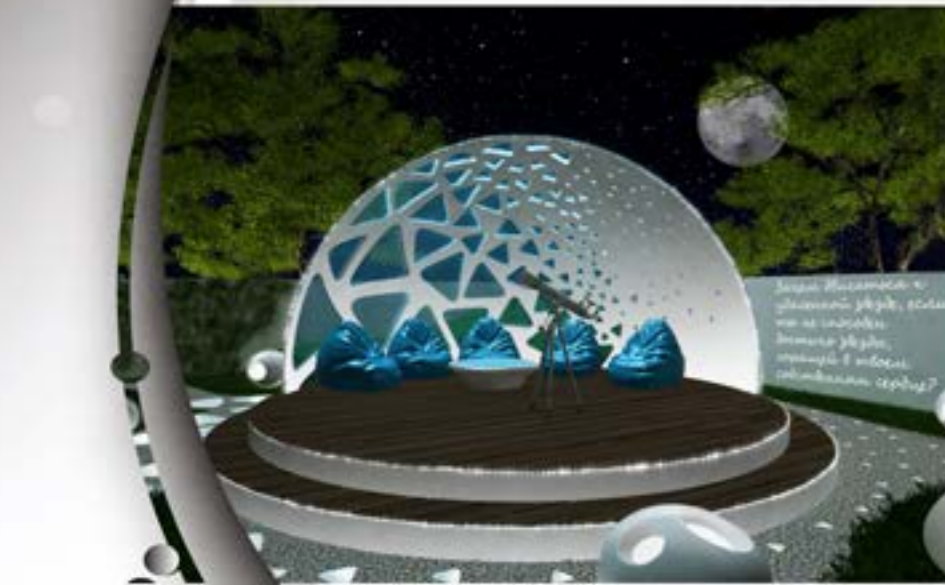
ДИЗАЙН-ПРОЕКТ МАЛОГО САДА [мир] ВЕРБЕР

«Вся концепция сада построена исходя из интересов и личностных качеств его обладателя. Бернар Вербер - нереальный писатель-фантаст. Мечтательный и жизнерадостный автор своих миров, в которые так любят погрузиться миллионы его читателей. Этот сад - еще один мир, где не только можно послушать музыку и погрузиться в свои фантазии в «секретной» зоне уединения, но и пригласить своих друзей удобно расположиться под куполом собственного яндекса и наслаждаться бескрайней красотой звезд в ночное время суток. Плотность композиции сада не лишает ее динамики, а малые архитектурные формы напоминают главные темы произведений писателя.»



Плотность «Мира» от Лизы Брайс. Дизайн: Телма Меланиа. Сделано из двух видов смолы, и порошковых красок. Лепка и склейка: Лиза. Такой светлый более чем достаточен в саду этого чудесного писателя. Его причудливость и неординарность полностью соответствуют личности Вербера. И пусть внешний вид этого «белоческого» композиция в дзенском стиле приближена к традициям и обещает путь к новым открытиям в творческой карьере писателя.

Генплан М 1:50



15000

Дендроплан стал служить функциональной зоной отдыха и эстетическим акцентом, привлекая внимание к интересным формам и композициям. Благодаря композиции на плане удалось избежать монотонности, подчеркнуть живую природу, что делает этот сад уютным и привлекательным. Также важно отметить, что сад был разработан с учетом особенностей участка.

Зеленый	Газон
Светло-зеленый	Партер
Темно-зеленый	Деревья
Белый	Патина
Синий	Водоем
Серый	Патина



План дорожных покрытий М 1:15

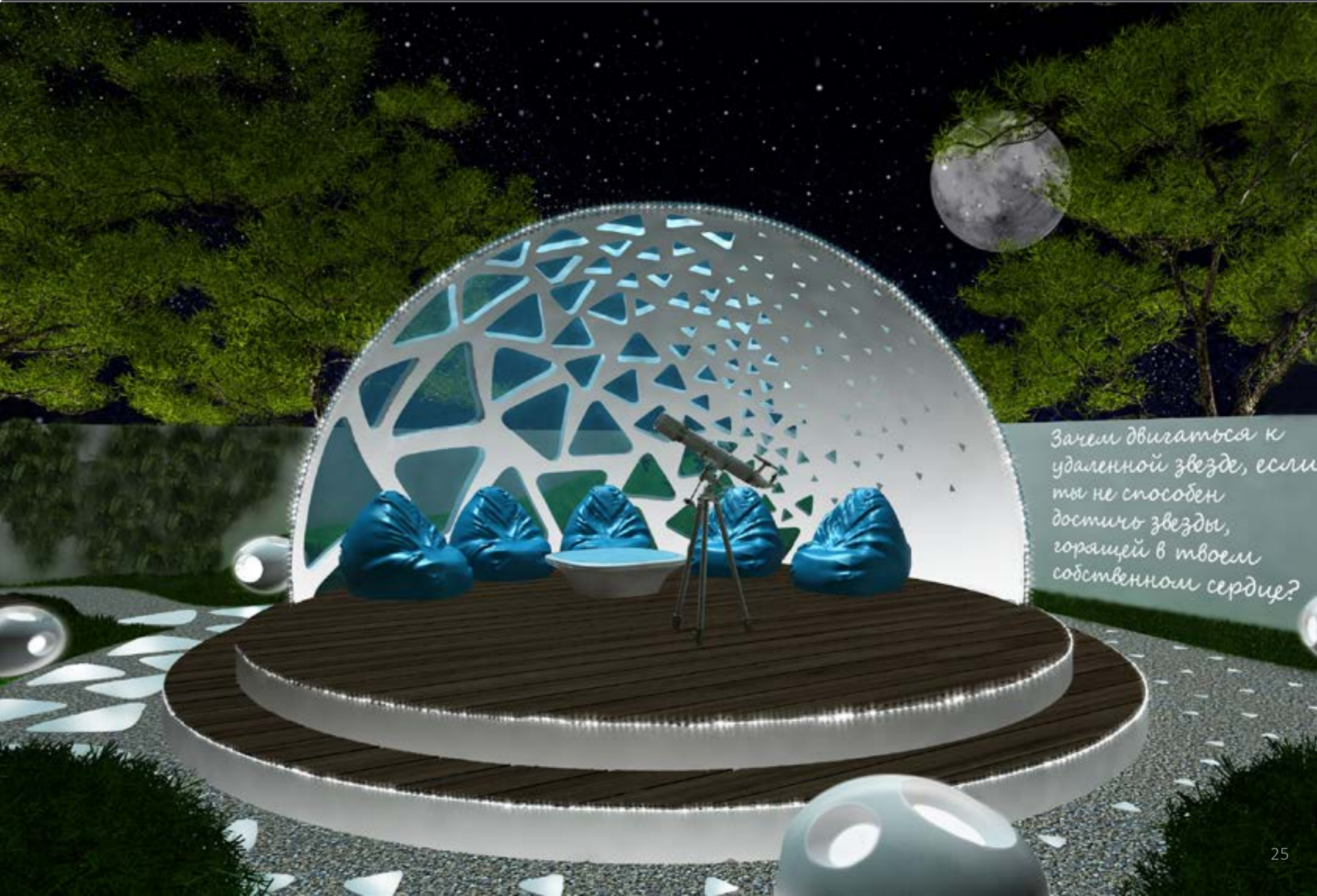


15000



ПРОЕКТ МАЛОГО САДА ДЛЯ ПИСАТЕЛЯ-ФАНТАСТА БЕРНАРА ВЕРБЕРА.

Вся концепция сада построена исходя из интересов и личностных качеств его обладателя. Бернар Вербер- писатель-фантаст. Мечтательный и жизнерадостный творец своих миров, в которые так любят погрузиться миллионы его читателей. Этот сад- еще один «мир», созданный специально для него...



Зачем двигаться к удаленной звезде, если ты не способен достичь звезды, горящей в твоём собственном сердце?

интерьер гостиницы HILTON



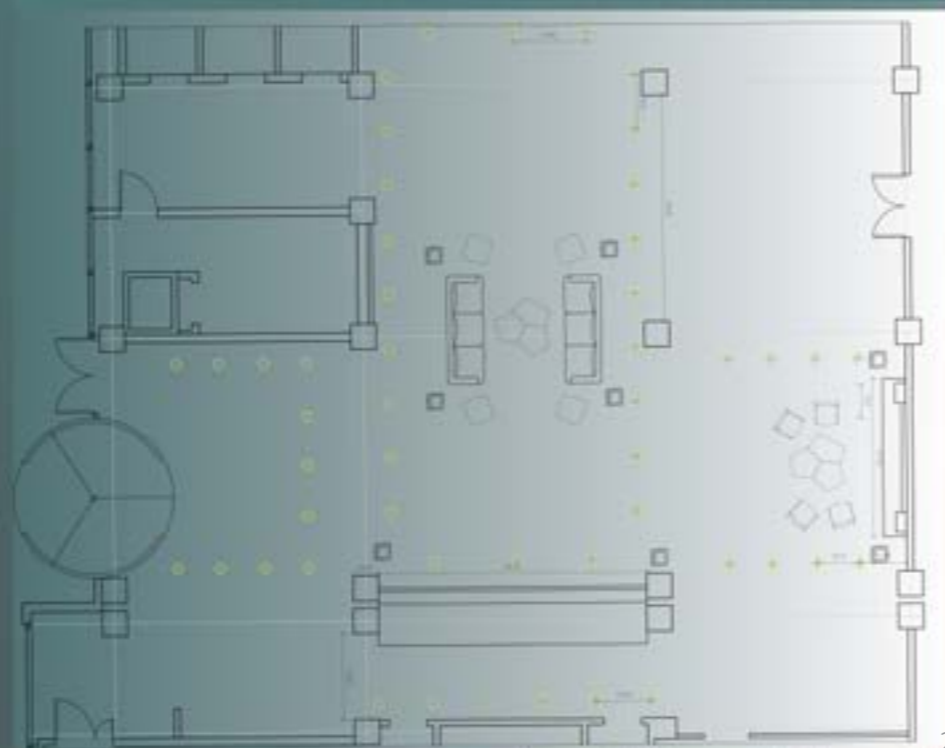
План расстановки мебели М 1:50



Развертка М 1:50



План расстановки мебели М 1:50

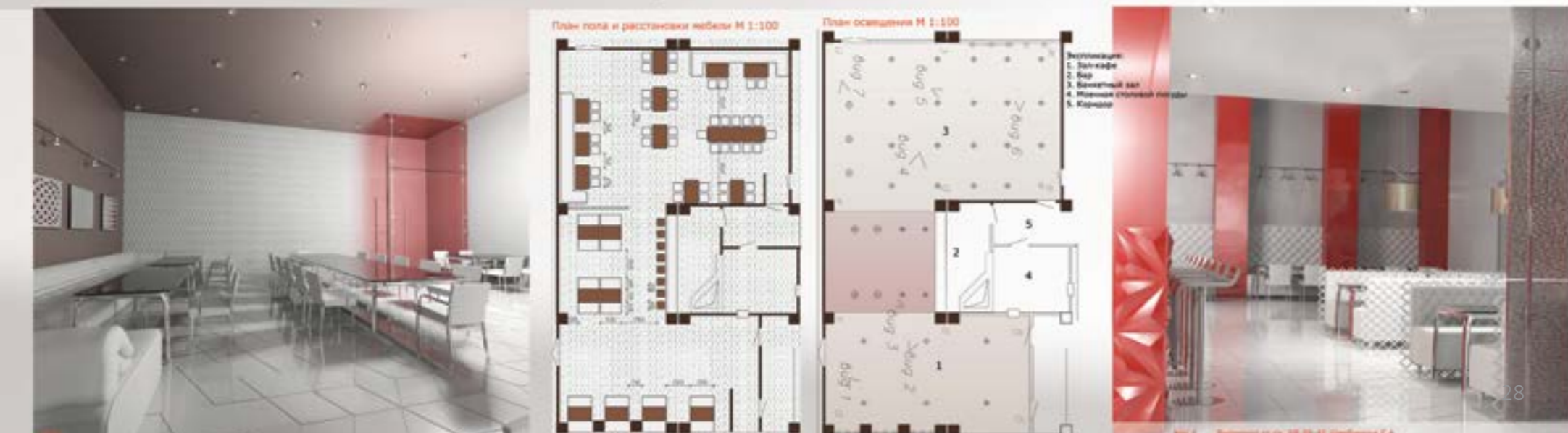


ПРОЕКТ ГОСТИНИЦЫ HILTON

ИНТЕРЬЕР КАФЕ В ОБЩЕСТВЕННОМ ЦЕНТРЕ СФУ



Интерьер кафе в общественном центре СФУ

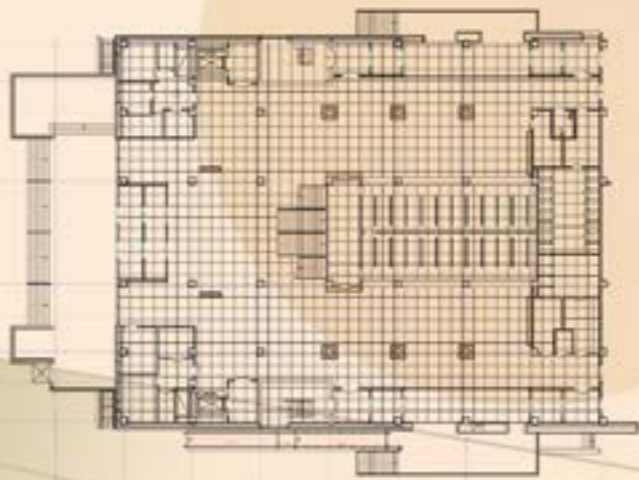


ДИЗАЙН-ПРОЕКТ ОБЩЕСТВЕННОГО ЦЕНТРА СФУ

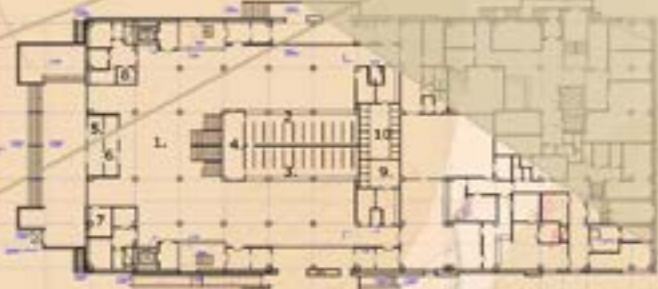
Основной идеей проекта является логотип СФУ, который послужил как модуль для создания узора. Этот узор, в свою очередь использован как 3д панели, а также как основа для выставочных стендов.



План пола и расстановки мебели



План первого этажа



узор на основе логотипа СФУ

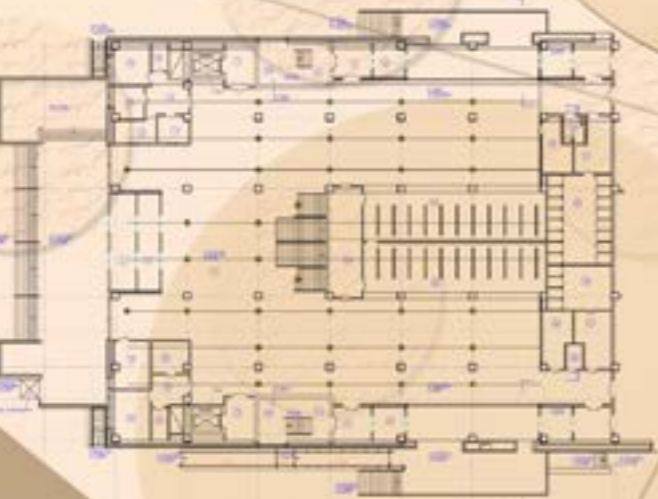


- Экспликация
1. Вестибюль
 2. Жидкий
 3. Лифт
 4. Камера хранения
 5. Тамбур
 6. Касса
 8. Охрана
 9. Санузел
 10. Санузел

Материалы проекта

Пол - плитка белая глянцевая
 Потолок - подвесной потолок
 Стены: штукатурка по бетону,
 из панелей из пластика и стекла.
 Выставочные стенды - металлический каркас

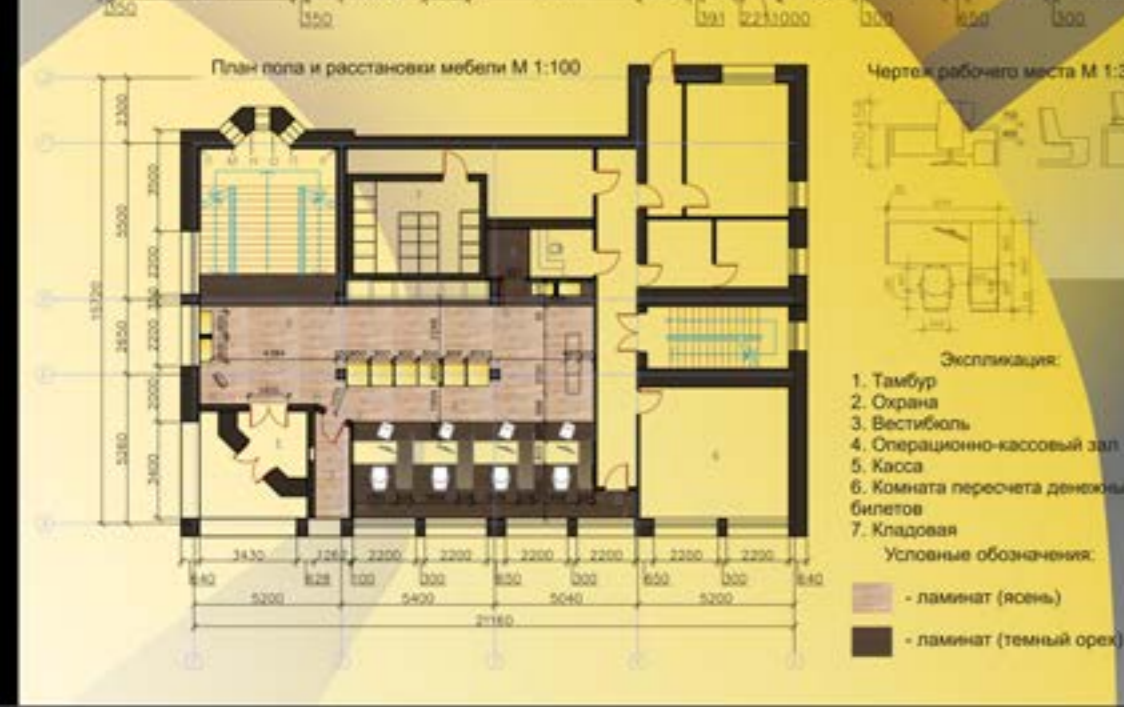
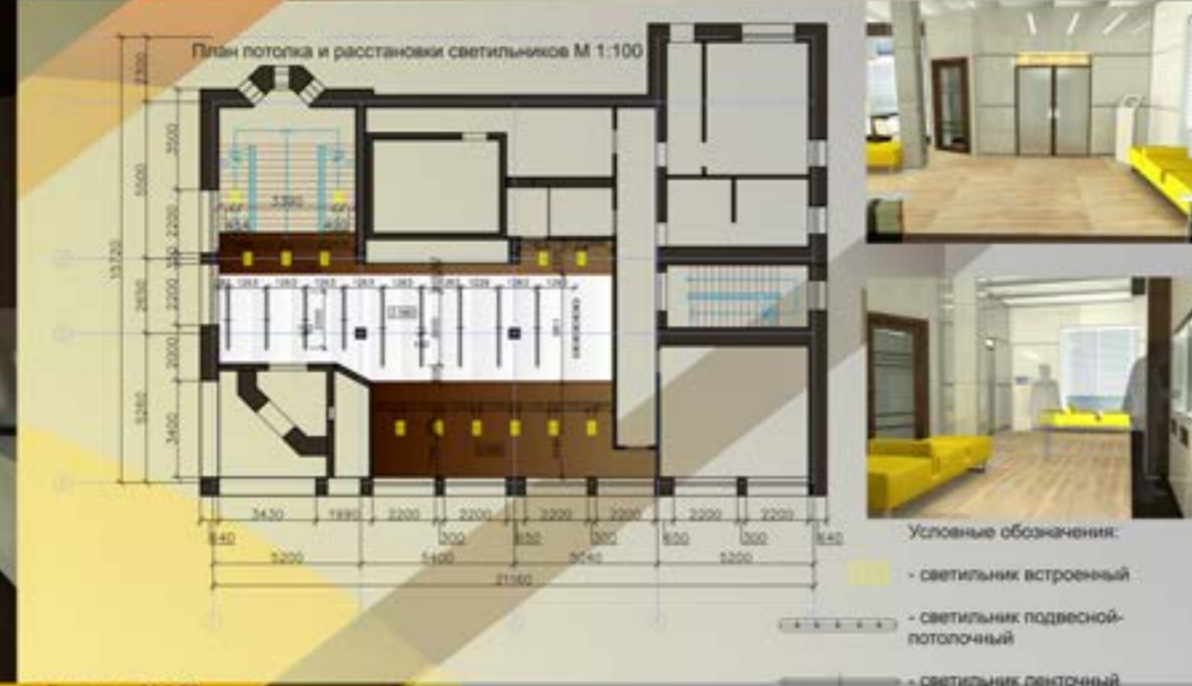
План освещения



Выполнил: студ. АФ 09-41 Щербинина Е.А. Руководители: Истомин С.А., Жоров Ю.В., Ахметова Е.Р.

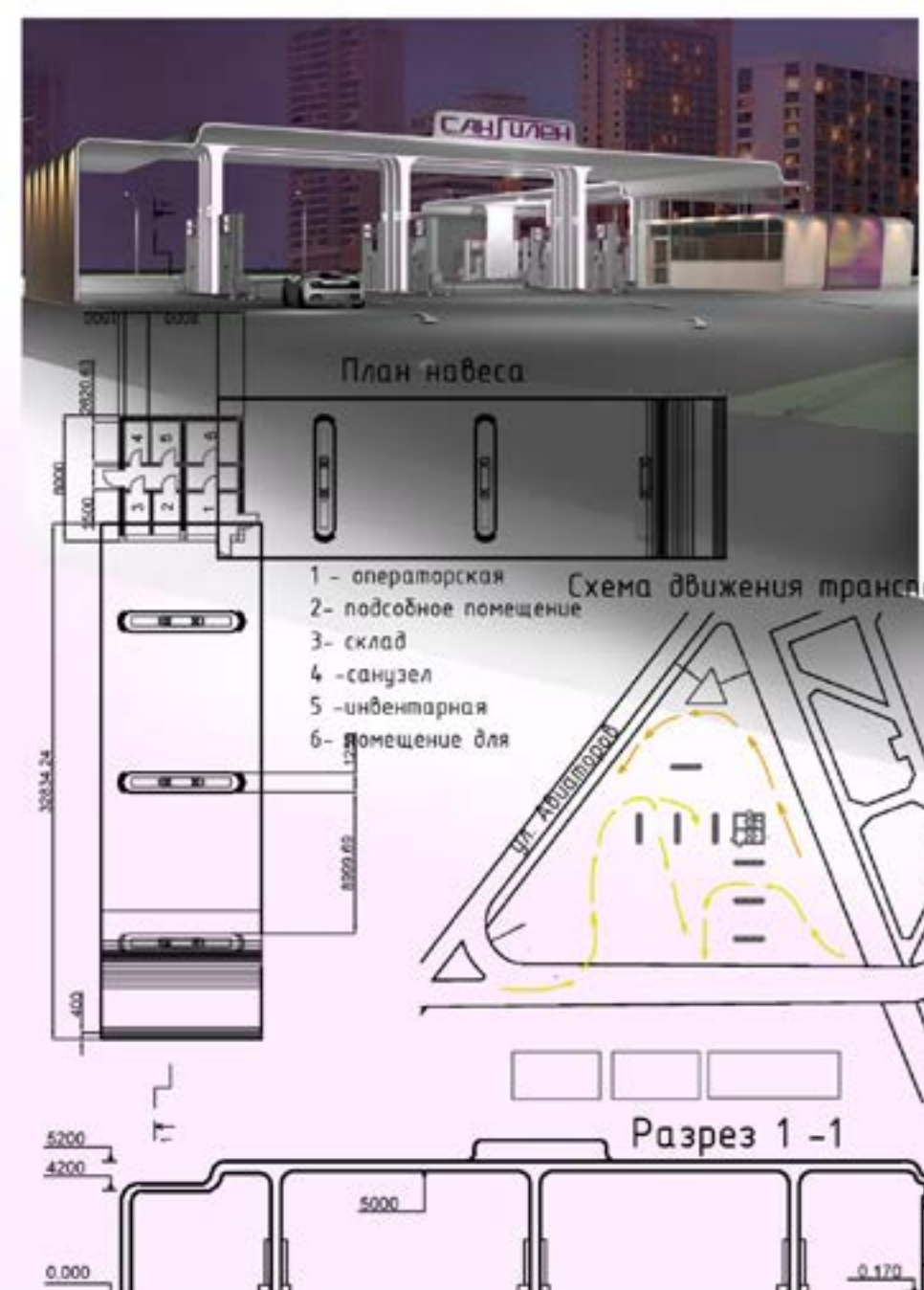
ИНТЕРЬЕР ОБЩЕСТВЕННОГО ЦЕНТРА СФУ





ИНТЕРЬ БАНКА COMMERZBANK





Проект автозаправочной станции САНГИЛЕН



