

П О Р Т Ф О Л И О

МОИСЕЕНКО ЯНА

ВДОХНОВИСЬ И ДЕЛАЙ

Федеральное государственное образовательное учреждение высшего  
профессионального образования  
СИБИРСКИЙ ФЕДЕРАЛЬНЫЙ УНИВЕРСИТЕТ  
Институт архитектуры и дизайна  
кафедра Архитектурного проектирования

П О Р Т Ф О Л И О  
МОИСЕЕНКО ЯНА

КРАСНОЯРСК



## МОИСЕЕНКО ЯНА

ДАТА РОЖДЕНИЯ: 8 СЕНТЯБРЯ 1992Г  
КРАСНОЯРСКИЙ КРАЙ Г.КРАСНОЯРСК

### КОНТАКТНЫЕ ДАННЫЕ:

ТЕЛ.: +7-913-598-65-13

E-MAIL: [domini.engel.krsk@mail.ru](mailto:domini.engel.krsk@mail.ru)

БЛОГ: [www.li.ru/users/4131055](http://www.li.ru/users/4131055)

### ВЛАДЕНИЕ ПРОГРАММАМИ:

AUTOCAD, PHOTOSHOP, AFTER EFFECTS,  
INDESIGN, GOOGLE SKETCHUP, BLENDER,  
ZBRUSH, SONY VEGAS PRO

### ПРОФЕССИОНАЛЬНЫЕ НАВЫКИ:

РИСОВАНИЕ НА ГРАФИЧЕСКОМ ПЛАНШЕТЕ,  
МАКЕТИРОВАНИЕ И ЛЕПКА  
ЗНАНИЕ АНГЛИЙСКОГО И НЕМЕЦКОГО

### О СЕБЕ:

ЛЮБЛЮ РАБОТАТЬ РУКАМИ И КОПАТЬСЯ В  
ДЕТАЛЯХ, ЕСЛИ РАБОТА ДЕЙСТВИТЕЛЬНО  
ИНТЕРЕСНА, ТО МОГУ РАСТВОРИТЬСЯ В НЕЙ  
ПОЛНОСТЬЮ, ОБЩИТЕЛЬНА И АКТИВНА.

### ХОББИ:

СОЗДАНИЕ КУКОЛЬНЫХ МИНИАТЮР И ДОМОВ,  
МОДЕЛИРОВАНИЕ ДЛЯ КОМПЬЮТЕРНЫХ ИГР,  
ЧТЕНИЕ КНИГ, ВЕДЕНИЕ ИНТЕРНЕТ-БЛОГОВ

# СОДЕРЖАНИЕ

ПРОЕКТНЫЕ ДИСЦИПЛИНЫ

10-28

АКАДЕМИЧЕСКИЕ ДИСЦИПЛИНЫ

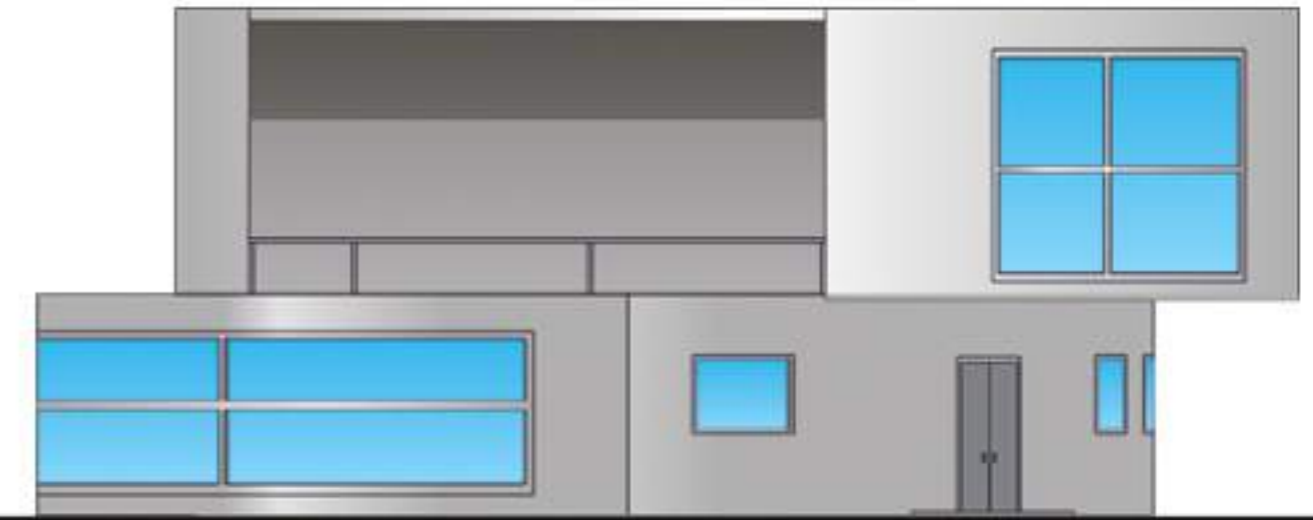
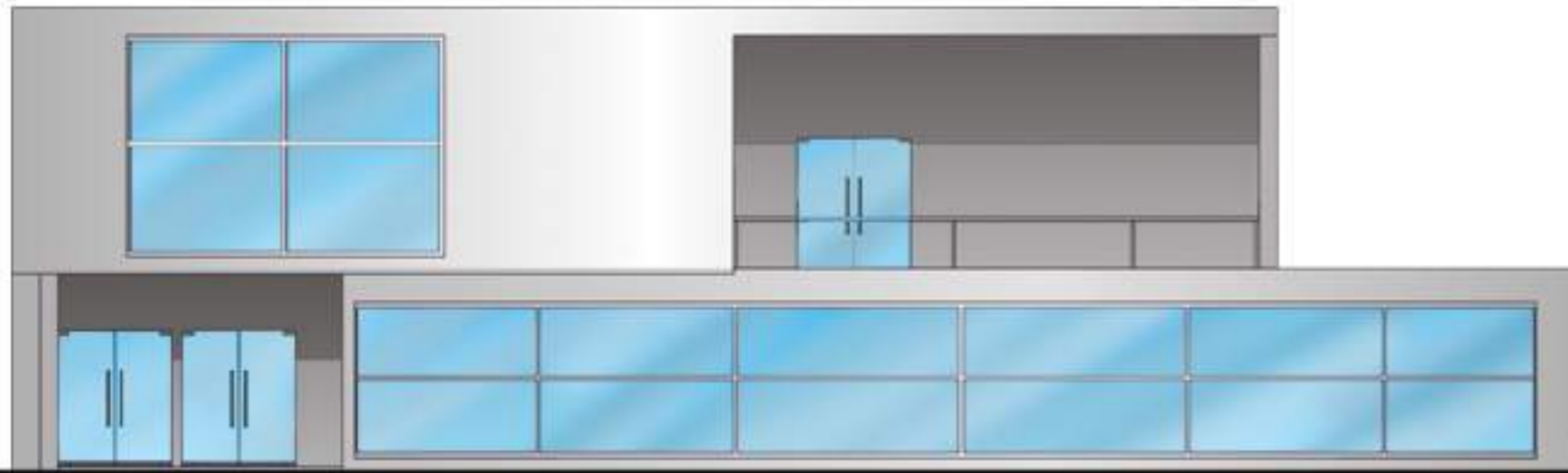
30-40

ТВОРЧЕСТВО

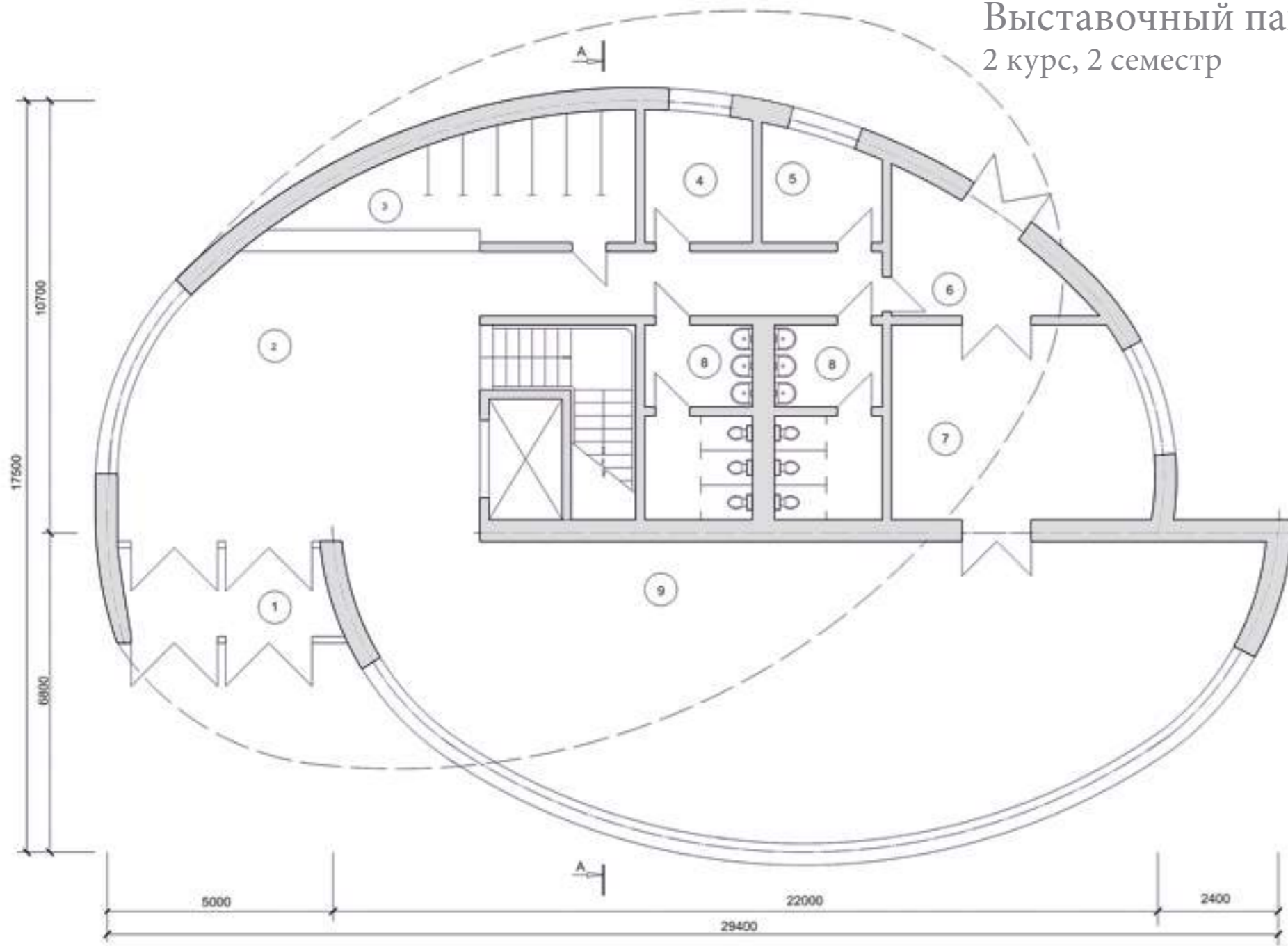
42-50

ПРОЕКТ



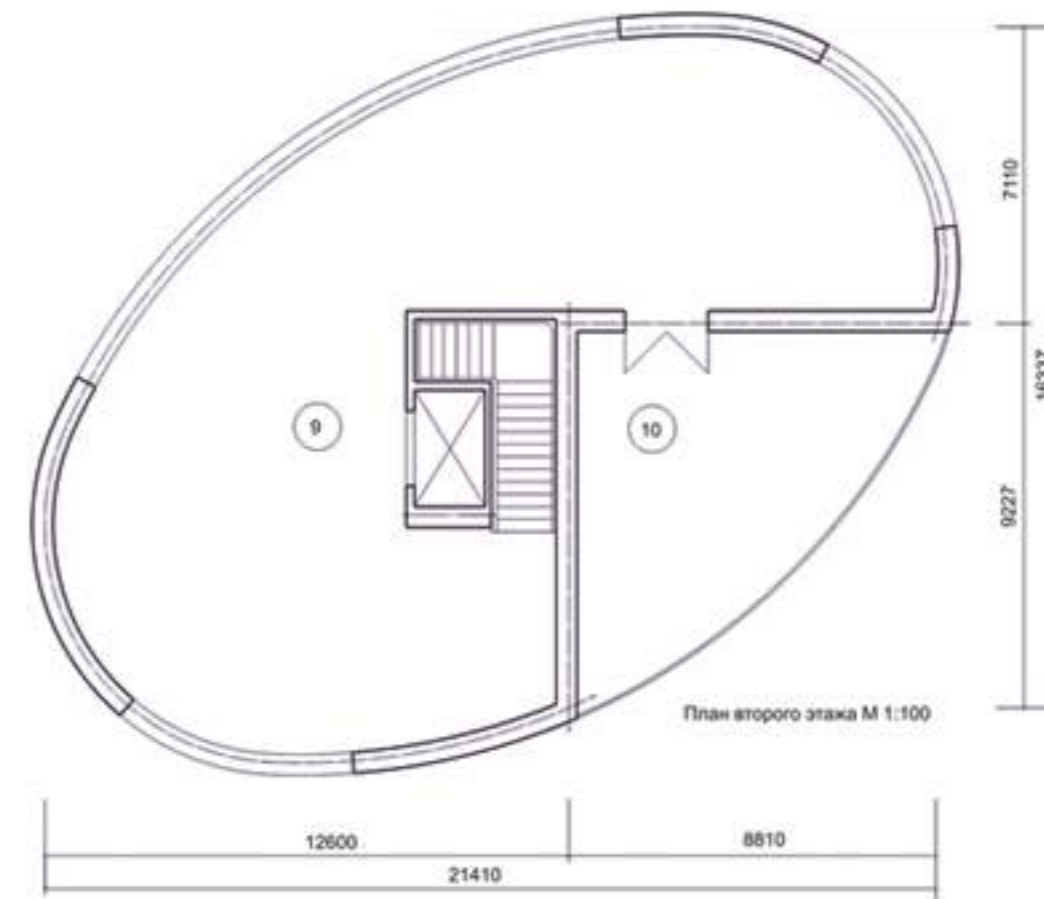


Выставочный павильон  
2 курс, 2 семестр



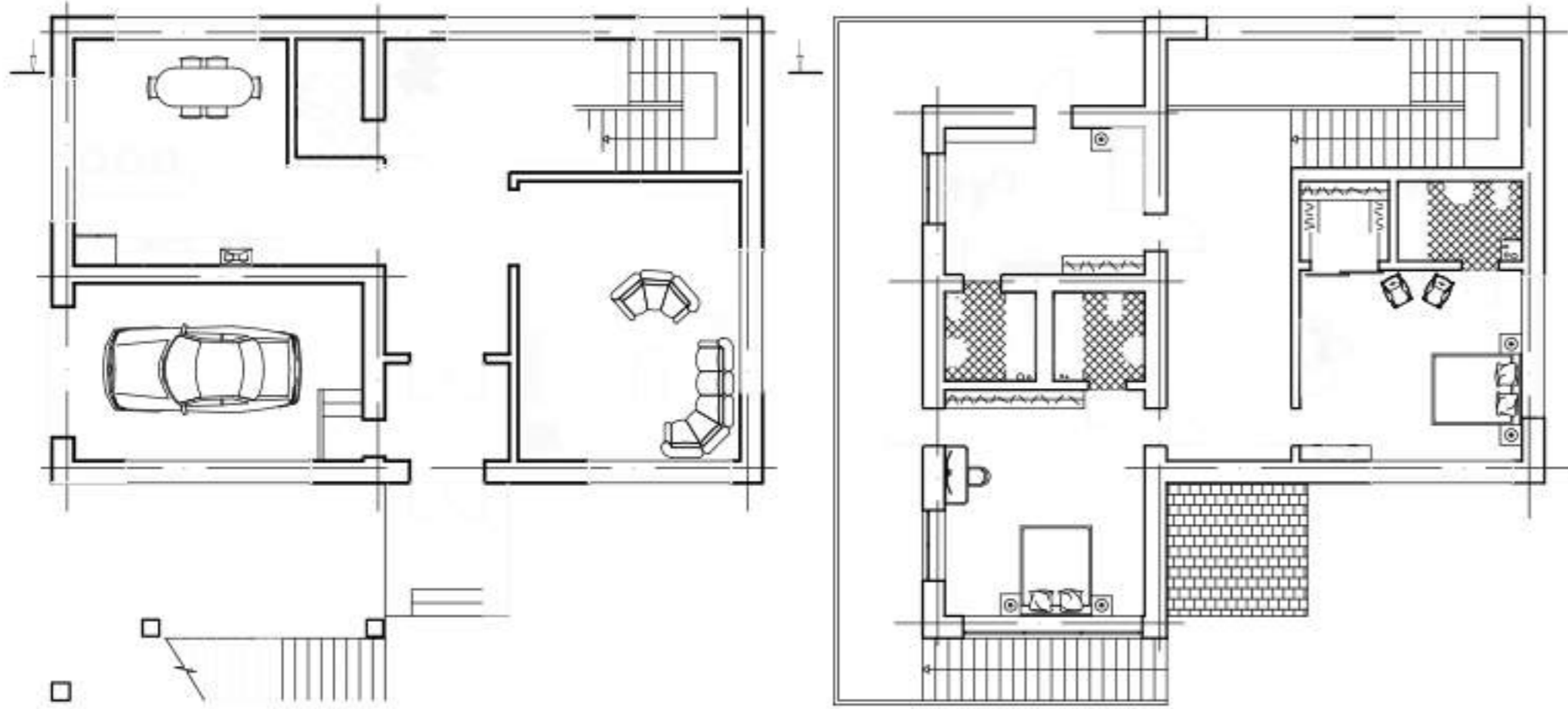
Экспликация

- |   |  |
|---|--|
| 1. Тамбур 10.5 м <sup>2</sup>           | 7. Комната подготовки экспонатов 27 м <sup>2</sup> |
| 2. Вестибюль 50 м <sup>2</sup>          | 8. Санузел 11.5+11.5 м <sup>2</sup>                |
| 3. Гардероб 17 м <sup>2</sup>           | 9. Выставочный зал 120+200 м <sup>2</sup>          |
| 4. Комната персонала 9 м <sup>2</sup>   | 10. Открытая экспозиция 60 м <sup>2</sup>          |
| 5. Кабинет директора 7.5 м <sup>2</sup> |  |
| 6. Разгрузочная 12 м <sup>2</sup>       |  |

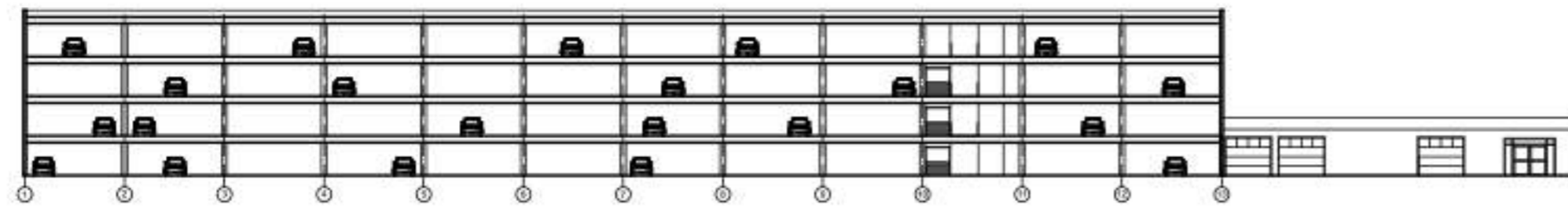
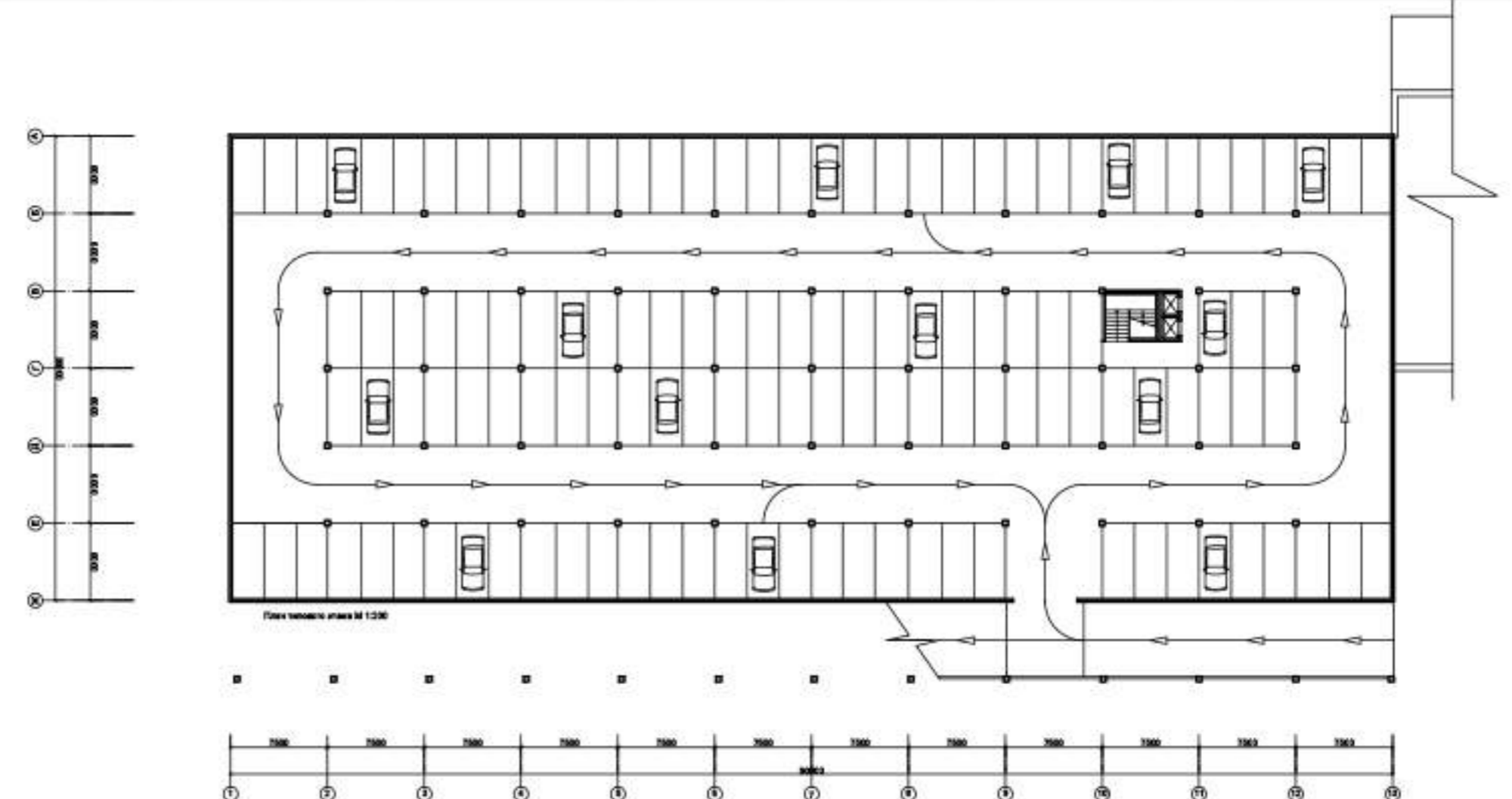
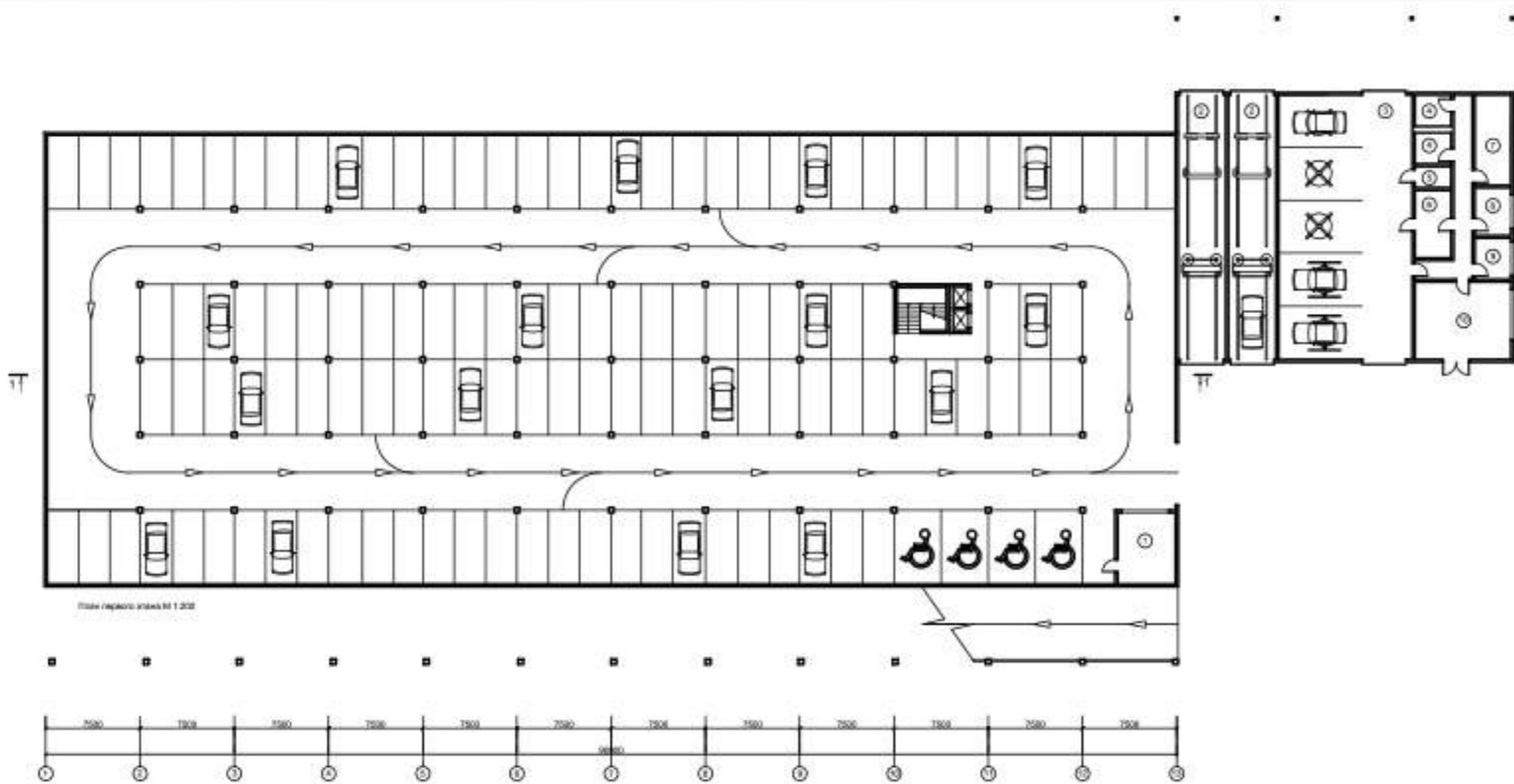




Индивидуальный жилой дом  
2 курс 2 семестр









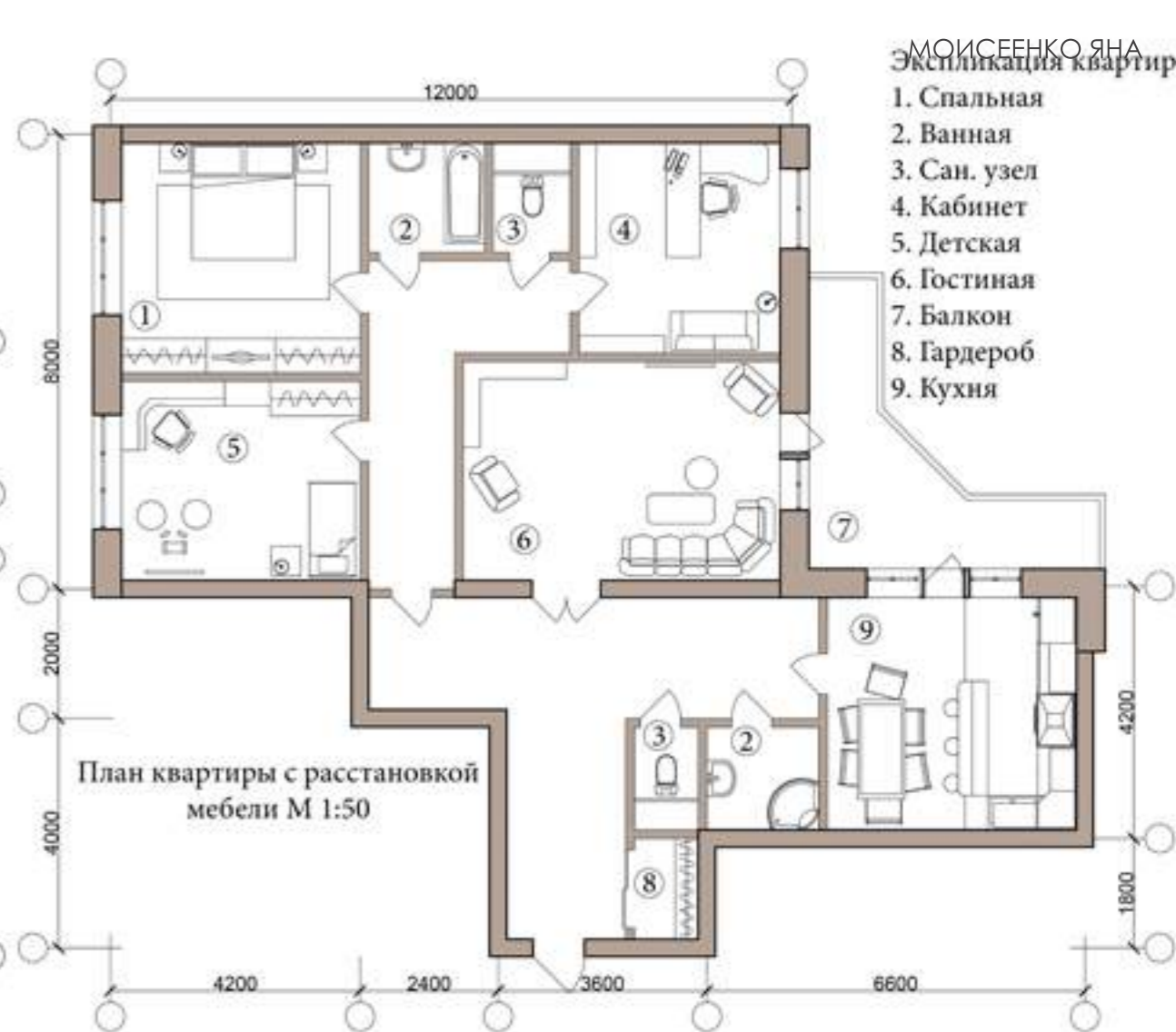
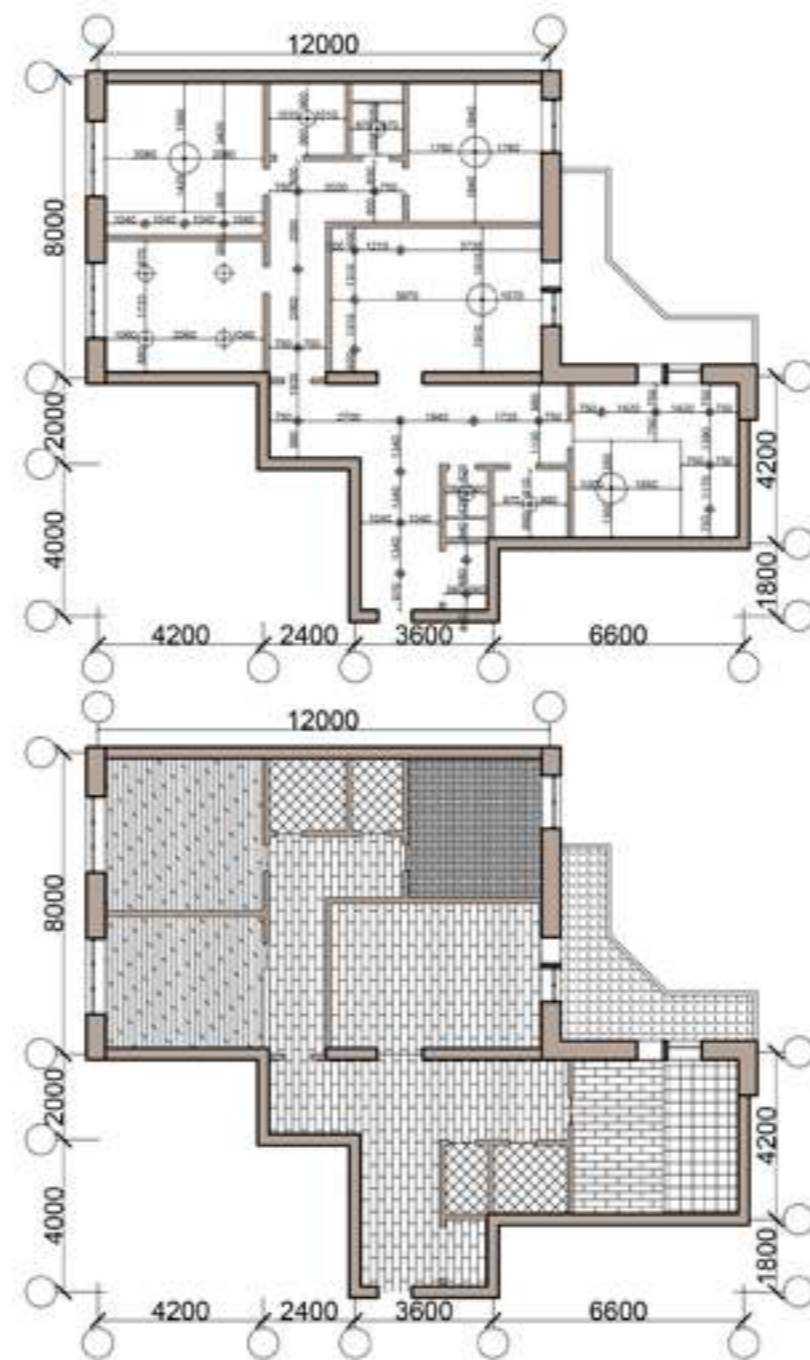


План потолка М 1:100

- Условные обозначения
- ⊕ Люстра
  - ⊕ Светильник
  - ◆ Точечный светильник

План пола М 1:100

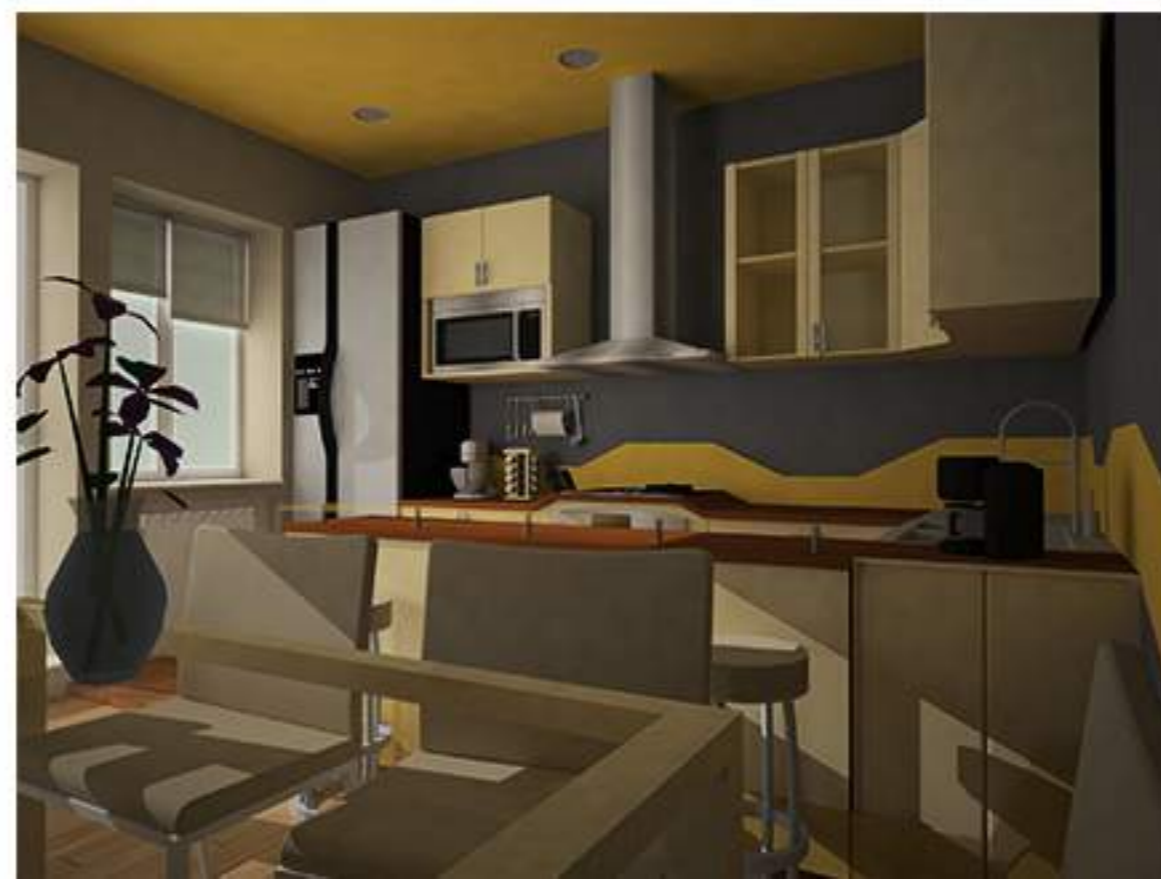
- Условные обозначения
- ▨ Ламинат
  - ▨ Паркетная доска
  - ▨ Кафельная плитка
  - ▨ Паркет
  - ▨ Керамо-гранит



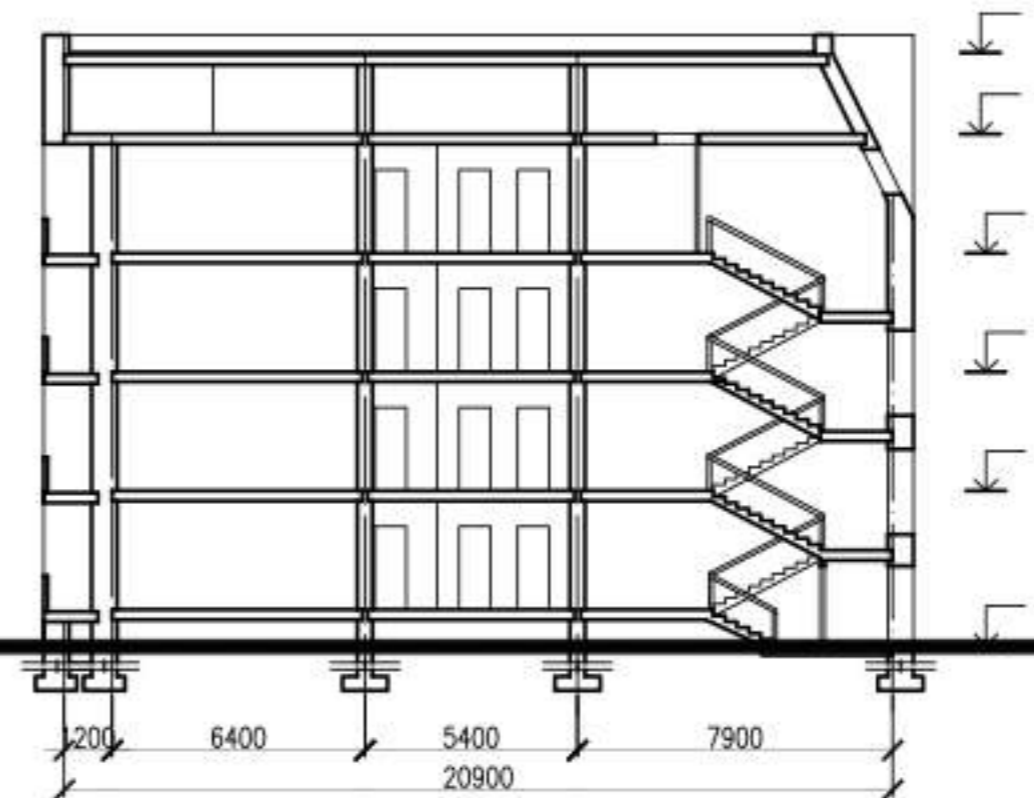
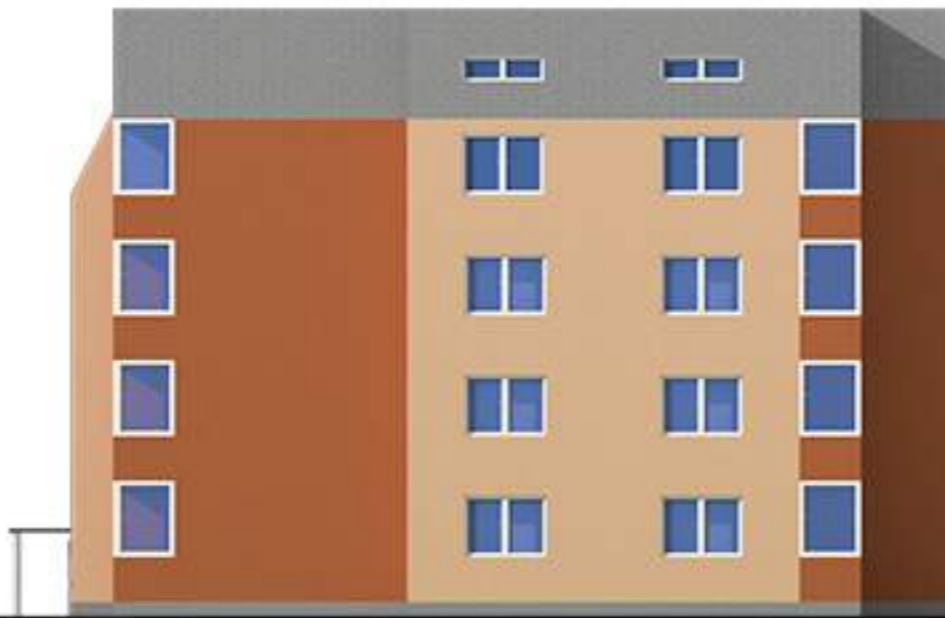
- Экспликация квартиры
1. Спальная
  2. Ванная
  3. Сан. узел
  4. Кабинет
  5. Детская
  6. Гостиная
  7. Балкон
  8. Гардероб
  9. Кухня

План квартиры с расстановкой мебели М 1:50

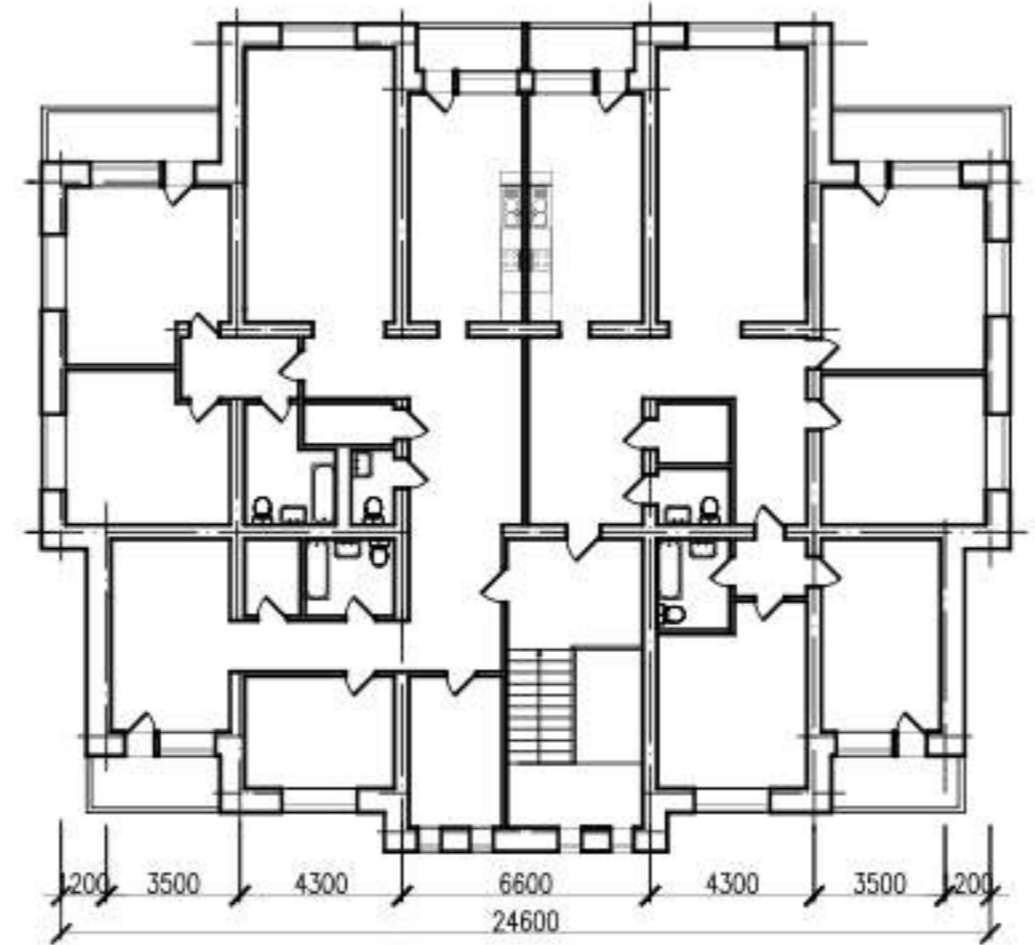
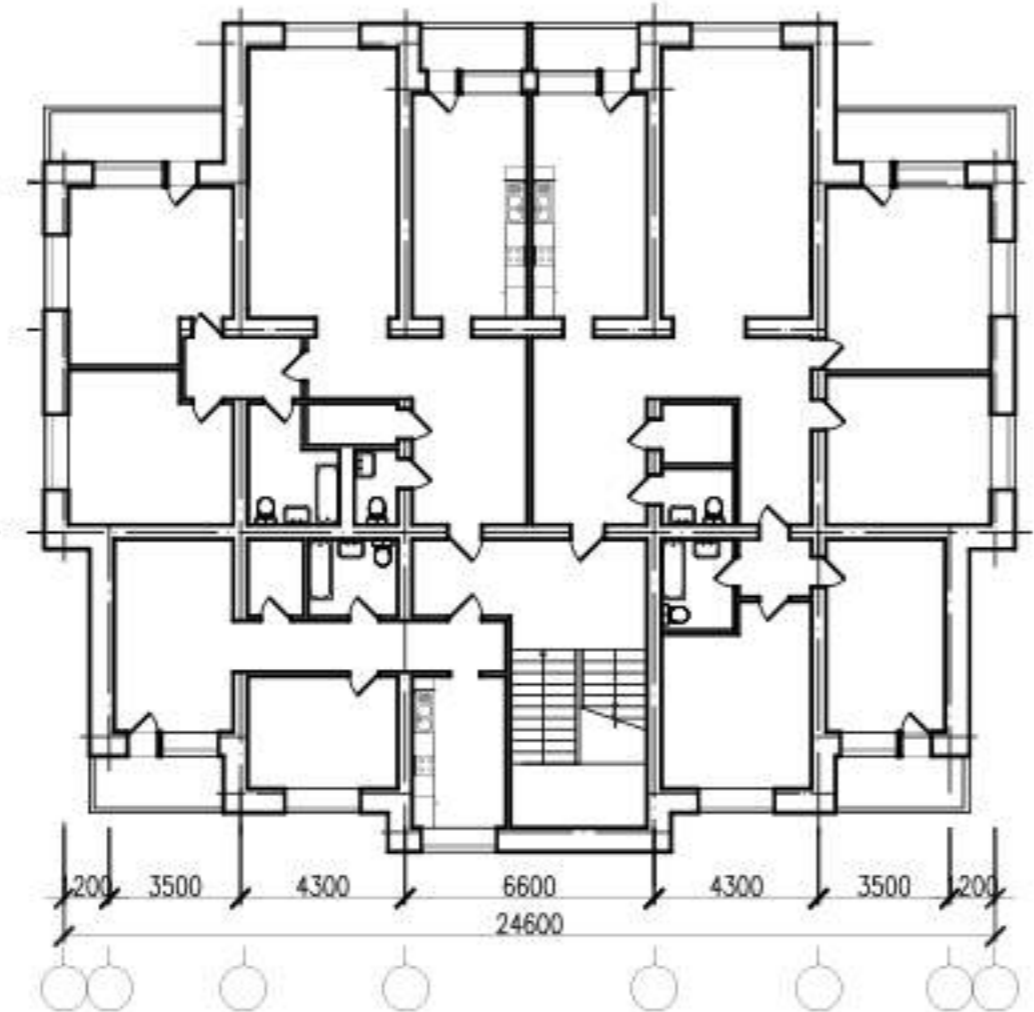
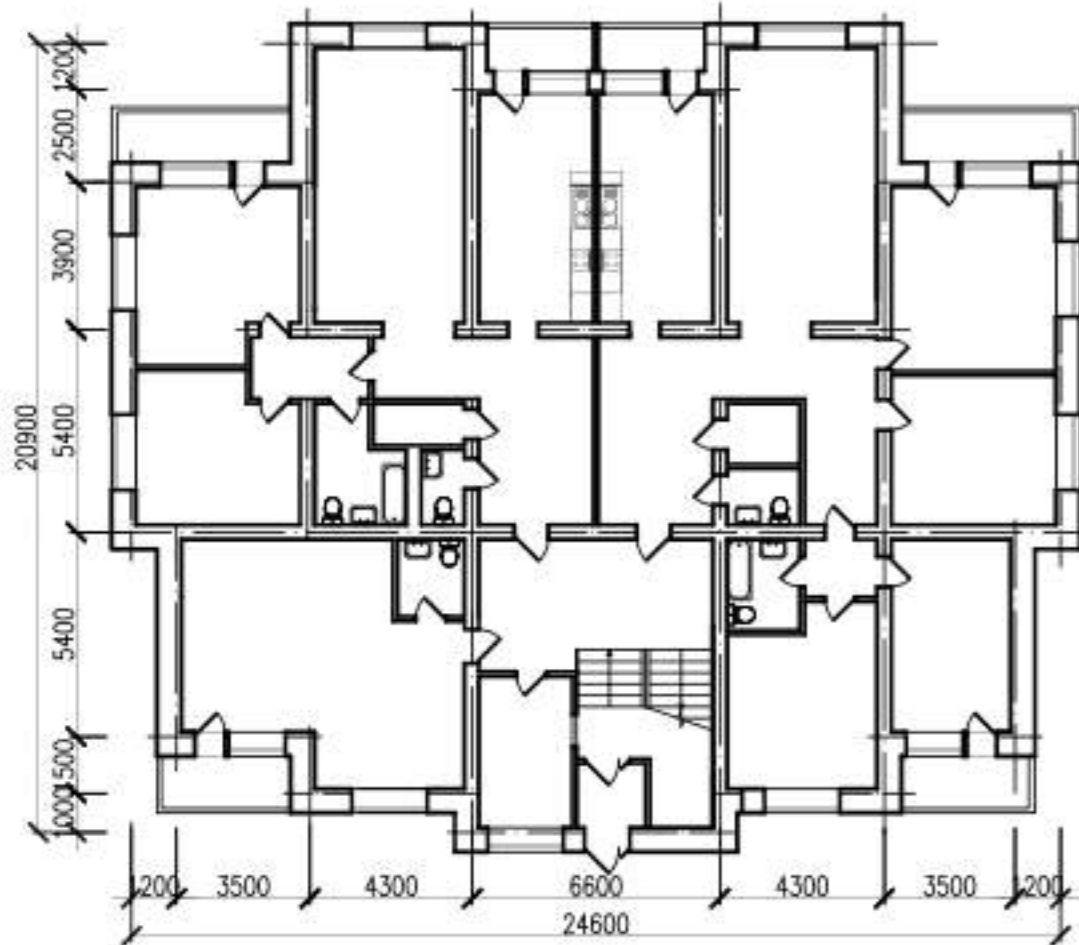
Интерьер кухни  
5 курс, 1 семестр







Жилой дом  
3 курс, 2 семестр





# Многофункциональный жилой комплекс 5 курс, 2 семестр

### ТЭП:

- Максимальное количество этажей жилого комплекса - 21, минимальное-16
- Количество квартир - 300, 130 из которых составляют 1-комнатные квартиры, 130 - 2-комнатные, 20 - 3-комнатные, 20 - 4-комнатные
- Общая площадь квартир - 15 тыс. м<sup>2</sup>
- Общая площадь общественной части здания 1000 м<sup>2</sup>
- Площадь подземной парковки, расположенной под территорией двора составляет 800 м<sup>2</sup>, и рассчитана на 300 машиномест, из расчёта 1 машина на квартиру

План этажа на отметке +54000 М 1:200

План типового этажа М 1:200

### Экспликация помещений

- |                                 |                              |                            |
|---------------------------------|------------------------------|----------------------------|
| 1- Супермаркет                  | 3- Аптека                    | 5- Магазин                 |
| 1- Тамбур                       | 3- Тамбур                    | 5- Торговый зал            |
| 1- Торговый зал                 | 3- Торговый зал              | 5- Комната персонала       |
| 1- Комната охраны               | 3- Склад                     | 5- Сан.узел                |
| 1- Сан. узлы                    | 3- Сейф                      | 5- Склад                   |
| 1- Кабинет администратора       | 3- Сан. узел                 |                            |
| 1- Комната персонала            | 3- Комната персонала         | 6- Детский досуговый центр |
| 1- Разгрузочная                 |                              | 6- Тамбур                  |
| 1- Склад                        | 4- Стоматология              | 6- Холл                    |
|                                 | 4- Приёмная                  | 6- Раздевал                |
| 2- Салон красоты                | 4- Стоматологический кабинет | 6- Сан.узел                |
| 2- Зал ожидания/приёмная        | 4- Тех. помещение            | 6- Игровая комната         |
| 2- Парикмахерский зал           | 4- Комната персонала         | 6- Пимнастический зал      |
| 2- Маникюрно-педикюрный кабинет | 4- Сан.узел                  | 6- Танцевальный зал        |
| 2- Массажный кабинет            | 4- Кладовая                  | 6- Комната персонала       |
| 2- Мужской зал                  |                              |                            |
| 2- Сан. узел                    | 7- ТСЖ                       |                            |
| 2- Комната персонала            | 7- Кассы                     |                            |
|                                 | 7- Комната персонала         |                            |
|                                 | 7- Сан. узел                 |                            |

План первого этажа М 1:200





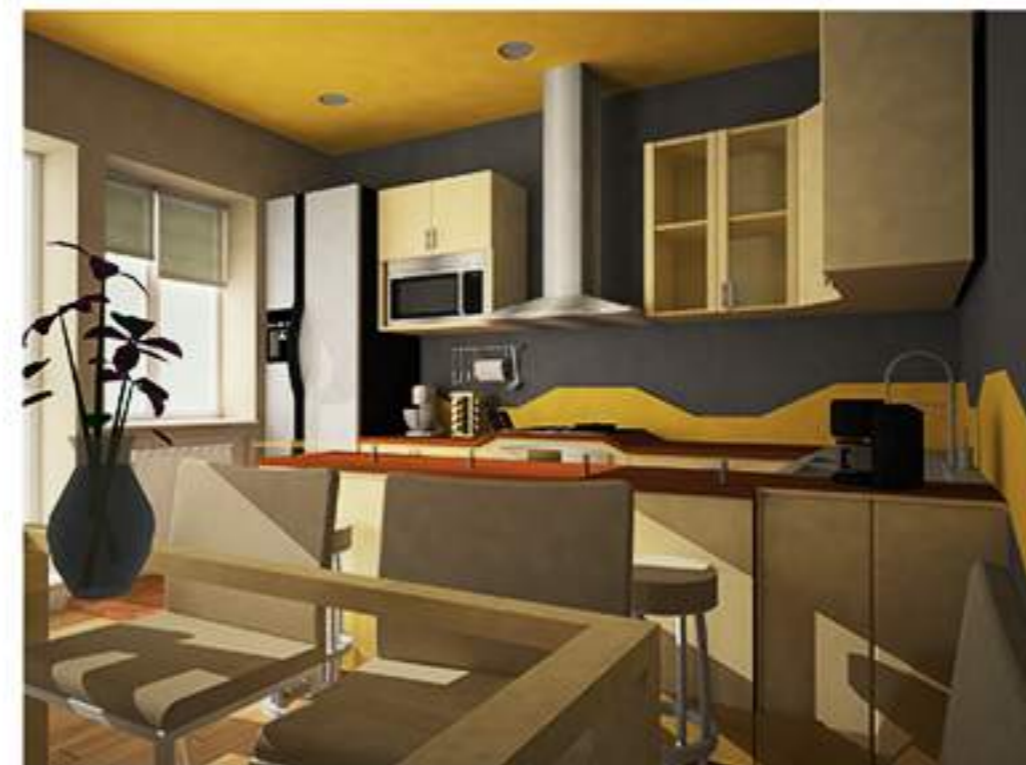


План потолка М 1:100

- Условные обозначения
- ⊕ Люстра
  - ⊕ Светильник
  - Точечный светильник

План пола М 1:100

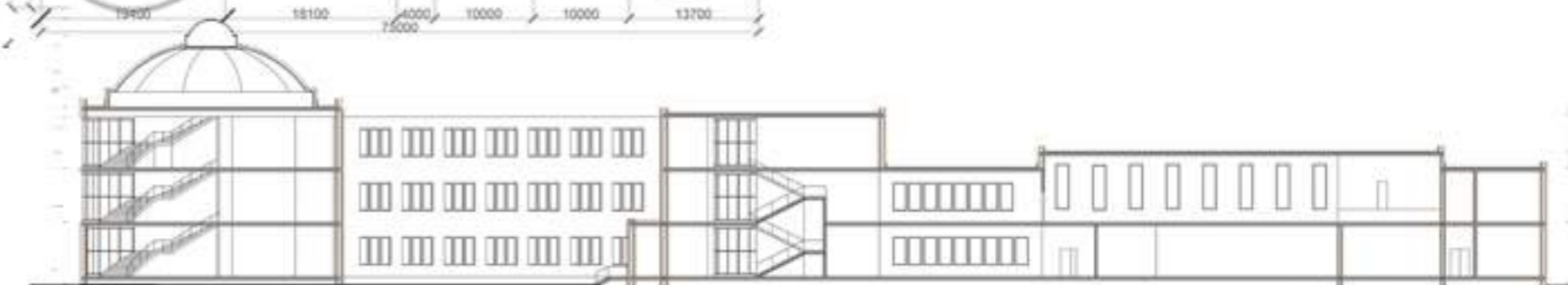
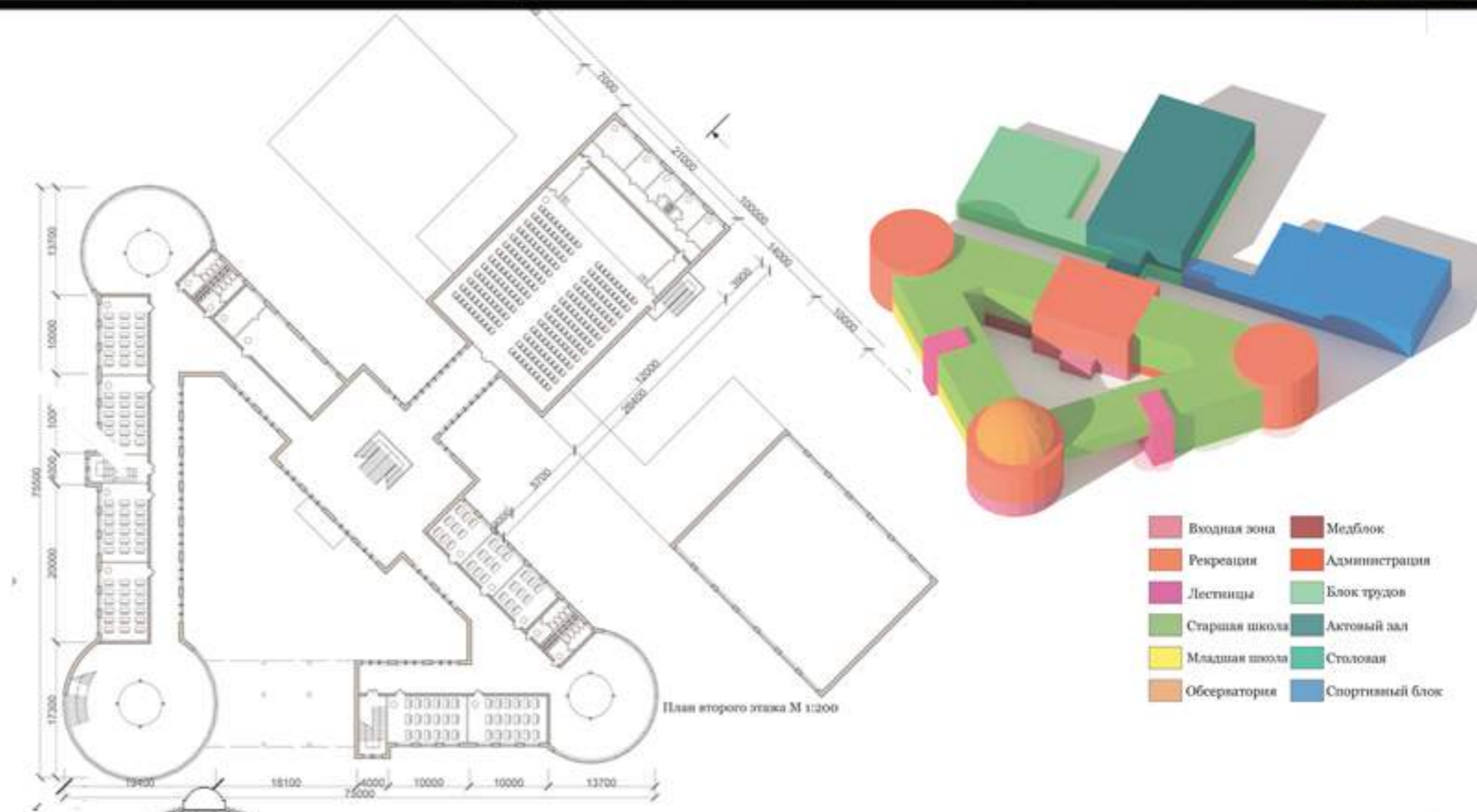
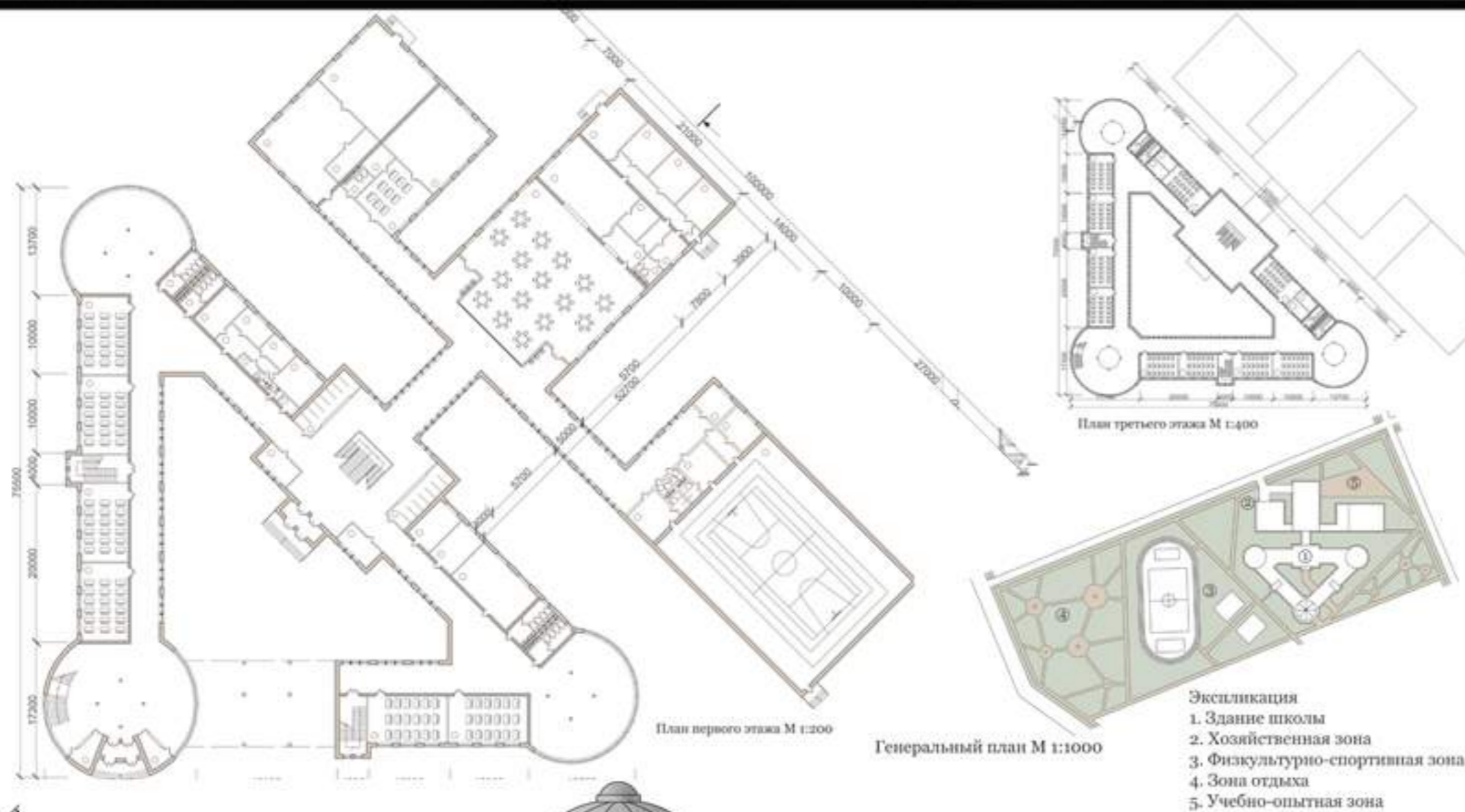
- Условные обозначения
- ▨ Ламинат
  - ▨ Паркетная доска
  - ▨ Кафельная плитка
  - ▨ Паркет
  - ▨ Керамо-гранит





# Общеобразовательная школа

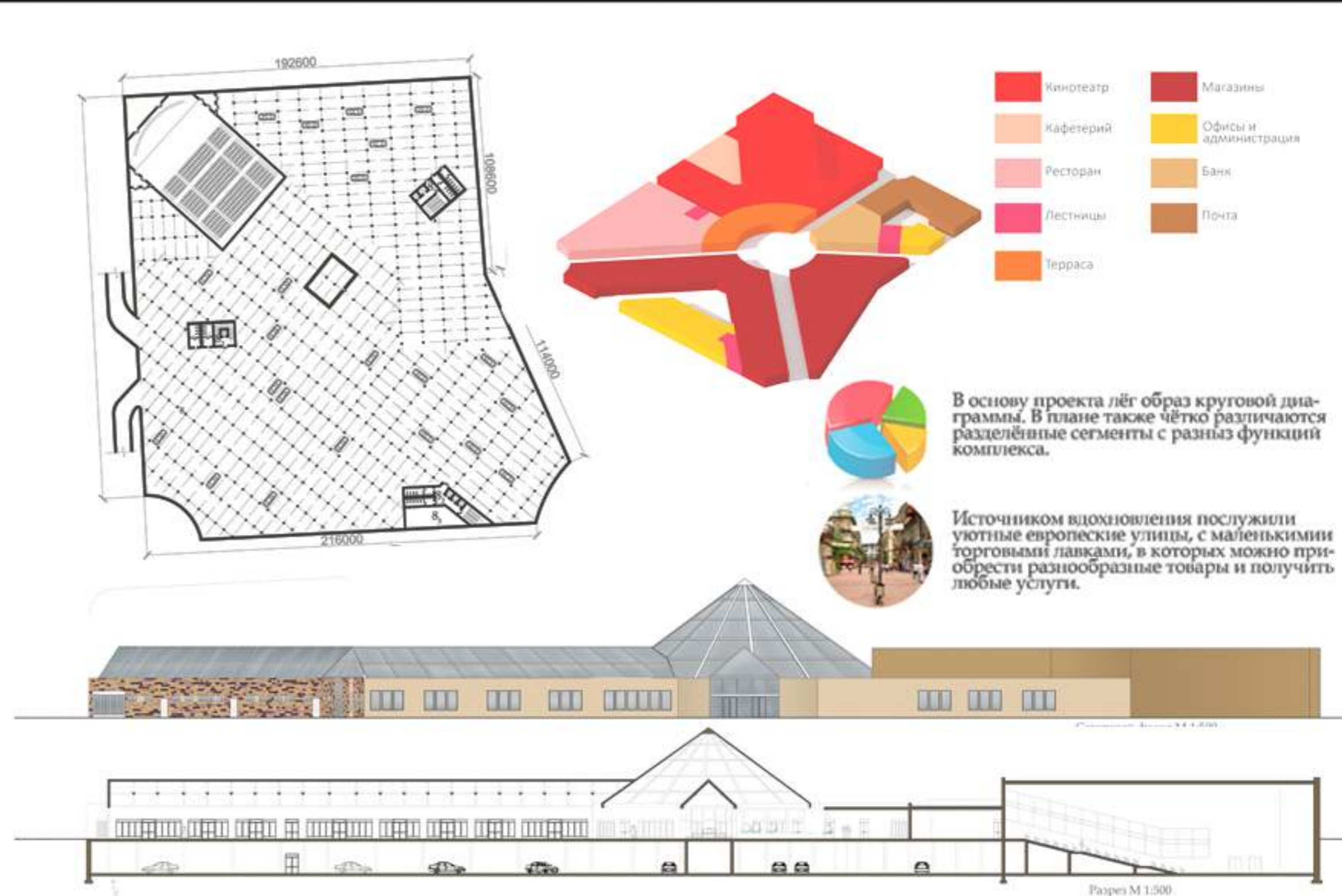
5 курс, 2 семестр





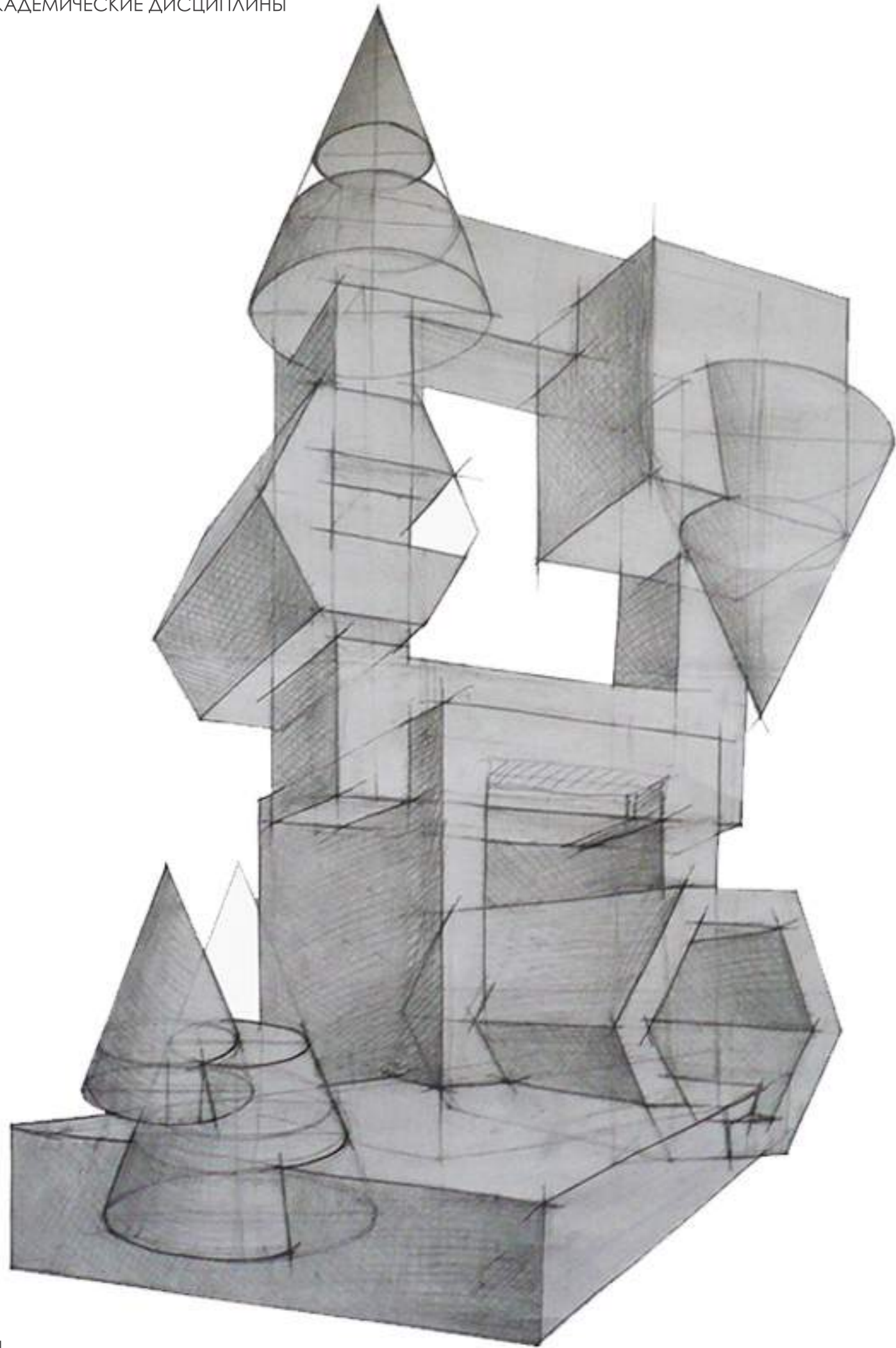
# Многофункциональный комплекс

5 курс, 2 семестр





ЖИВОПИСЬ  
СКУЛЬПТУРА  
РИСУНОК



ГЕОМЕТРИЧЕСКАЯ  
КОМПОЗИЦИЯ  
КАРАНДАШ, БУМАГА

ДИАНА  
КАРАНДАШ, БУМАГА







РАСКОЛОТОЕ ДЕРЕВО  
КАРАНДАШ, БУМАГА

НАТЮРМОРТ  
ТУШЬ, ПЕРО, БУМАГА







ФОНАРЬ  
ГУАШЬ, БУМАГА

КОПИЯ "ГУДАУТЫ"  
КУПРИНА А.В.  
ГУАШЬ, БУМАГА







СКУЛЬПТУРА  
“КОРОЛЕВСКИЙ  
ПИНГВИН”





ТВОРЧЕСТВО



ТЕМА	ПОРТФОЛИО
АВТОР	МОИСЕЕНКО Я.О.
РЕДАКТОР	СОРОКИН А.В.
ФОРМАТ	297x297 ММ
ГАРНИТУРА	CENTURY GOTHIC
БУМАГА	240 Г/М
ПЕЧАТЬ	СТРУЙНАЯ
ТИРАЖ	2 ЭКЗ
ИЗДАТЕЛЬ	СФУ ИАИД, 660041 КРАСНОЯРСК, ПР-Т СВОБОДНЫЙ, 82
Е-MAIL	INFO@SFU-KRAS.RU
ОТПЕЧАТАНО	ТИПОГРАФИЯ СФУ



