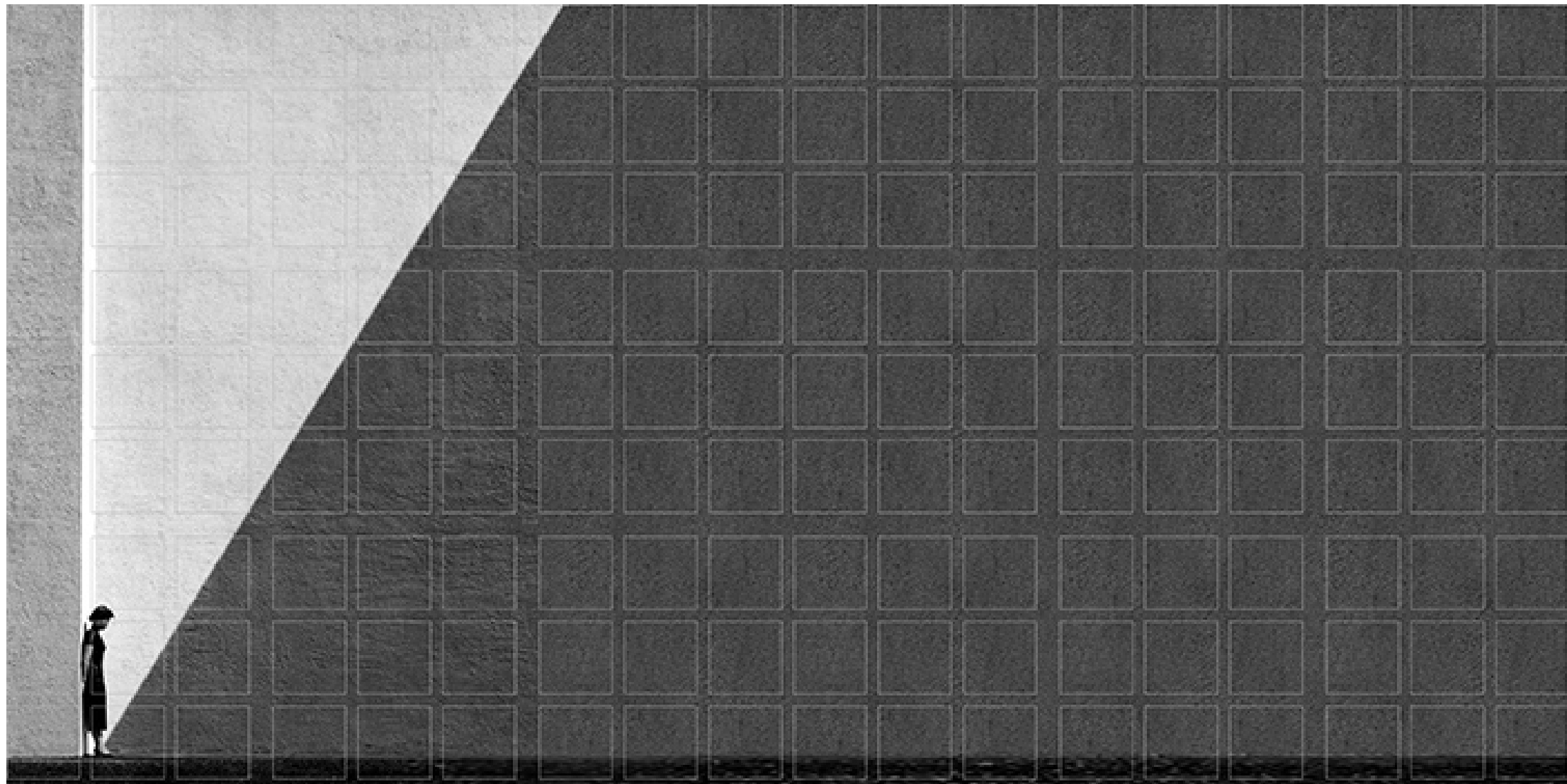


PO

RTFC

LIO

rostovtseva anastasia





PERSONAL DETAILS

личные данные

ROSTOVTSOVA ANASTIYA
ростовцева анастасия сергеевна

16 APRIL 1991
16 апреля 1991 г.

+ 7 963 256 83 88
+ 7 963 256 83 88

SCHOOL NO. 32
школа № 32

SIBIRIAN FEDERAL UNIVERSITY
INSTITUTE ARCHITECTURE AND DESIGN
SPECIALIATY - ARCHITECTURE
сибирский федеральный университет
институт архитектуры и дизайна
специальность «архитектура»

PROFESSIONAL EXPERIENCE
ООО «GOLDEN SELECTION» 2012
профессиональный опыт
ООО «КОЛОТЕ СЕМЕНА» 2013 г.

PRACTICE
ООО «СТРУИЛТО» 2014
производственная практика
ООО «СТРОЙМЕТО» 2014 г.

PROFESSION SKILLS
AUTOCAD, PHOTOSHOP, LISHROOM, 3Dmax,
SKETCHUP, LUMION, CORELDRW
профессиональные навыки
autocad, photoshop, lightroom, 3dmax, sketchup,
lumion, coreldraw

CONTENT

содержание

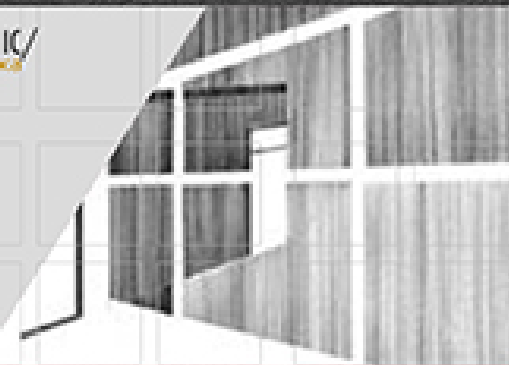
ARCHITECTURE/
архитектура



URBAN PLANNING/
градостроительство



GRAPHIC/
графика



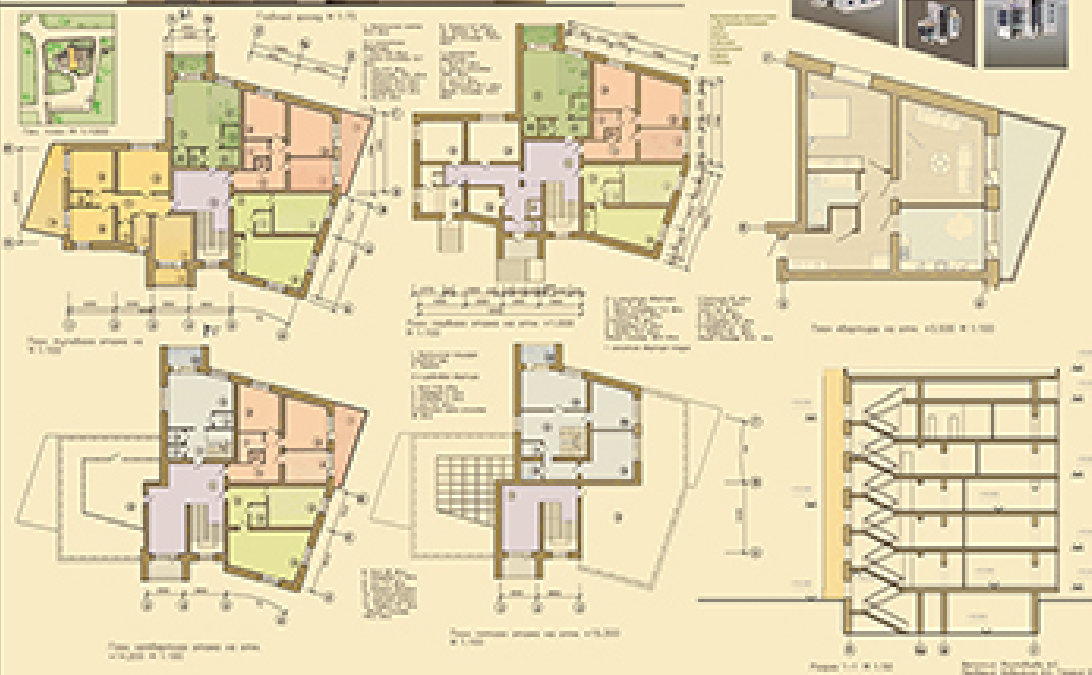
ARCHITECTURE DESIGN/ архитектурное проектирование



Жилой дом средней этажности



Видовый эскиз № 1/1:00



APARTAMENT BUILDING/ жилой дом средней этажности

Данный проект был выполнен в рамках учебной программы на 3 курсе Университета. Пятиэтажный жилой дом с 5 вариантами планировки квартир, большими лоджиями и зимним садом. На первом этаже расположились административные помещения



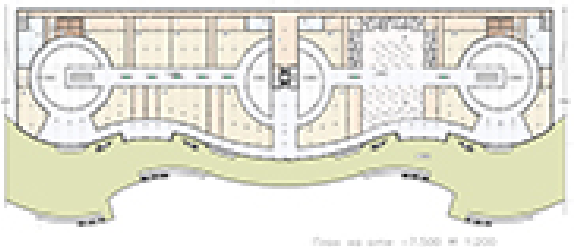
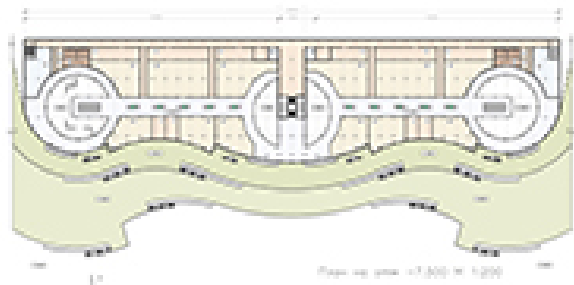
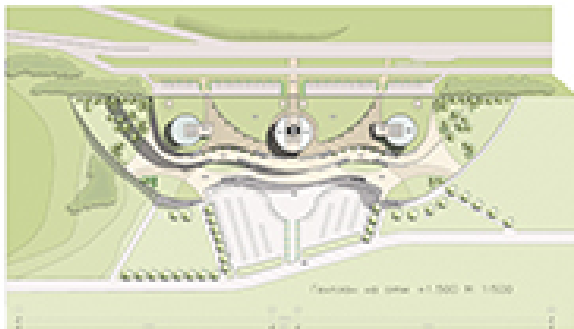
Проект выполнен в рамках программы 5 курса.

Шести подъездный жилой дом, с одна-, двух-, и трехкомнатными квартирами разной планировки. На первом этаже расположены продуктовые и хозяйственные магазины, развлекательные услуги для удобства жителей комплекса, а также детское досуговое учреждение.

APARTAMENT WITH PUBLIC PLACE / жилой дом с общественным комплексом

Ситуационный план

Восточная фасадная линия

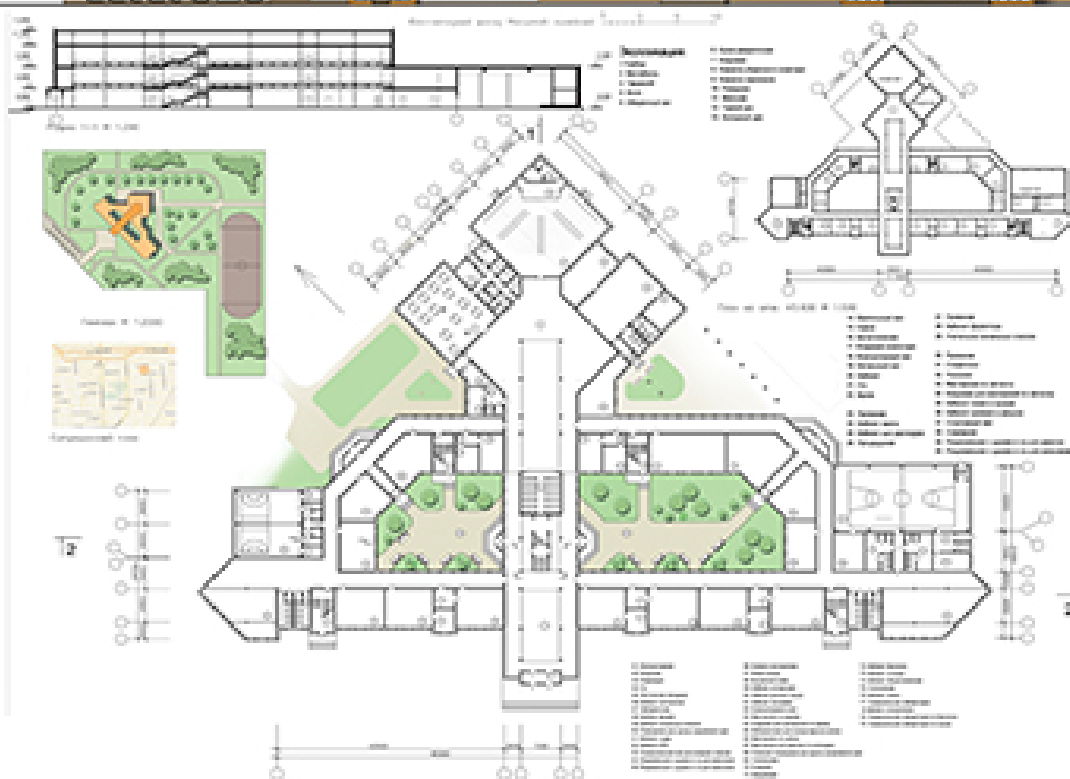


MALL/
торгово-развлекательный центр

Проект выполнен в рамках программы 5 курса.
Торгово-развлекательный центр расположен между Боготольским переулком и ул. Куйбышева, рядом с Копыловским мостом. Объект расположен на склоне и вписан в ландшафт. Крыша комплекса задействован в качестве парка.

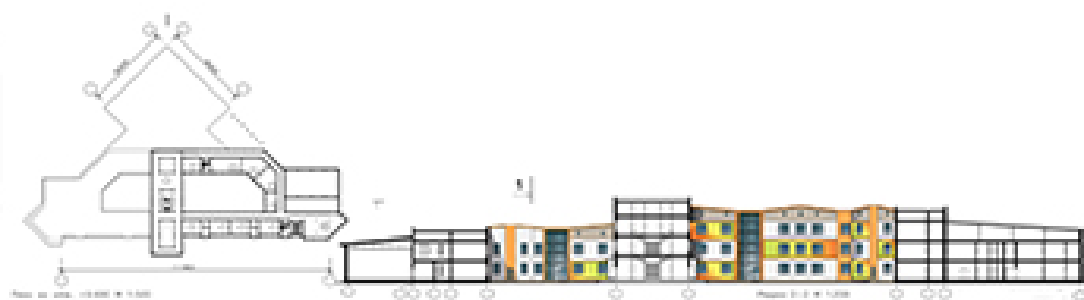


Общеобразовательная школа



SCHOOL/ общеобразовательная школа

Проект выполнен в рамках программы 5 курса. Общеобразовательная школа на 550 учащихся. Здание разделено на два корпуса для младших и старших классов.



URBAN PLANNING/ градостроительство



SETTLEMENT/ послеок

Проект выполнен в рамках
программы 4 курса.
Поселок на 2500 человек.
С развитой инфраструктурой
и производством.

ГОРОДСКОЙ ПАРК "Серебряный ручей"

PARK/
парк

Разработка 2-3 М 1:200



План выходов и площадок для детей



Разновысотная площадка в зоне выходов



Беседки



Спортивные



Разновысотная площадка в зоне выходов



План выходов и площадок для детей



Пешеходы и дети



Пикетаж

Проект выполнен в рамках программы 4 курса. Парк для жителей микрорайона Серебряный. Октябрьского района. Парк насыщен искусственными и естественными водоемами. На территории расположены выставочные павильоны, места общепита и беседками для отдыха. Также решена проблема активного отдыха, путем оснащения парка велодорожкой, скейтплощадкой, баскетбольной площадкой и теннисным кортом.