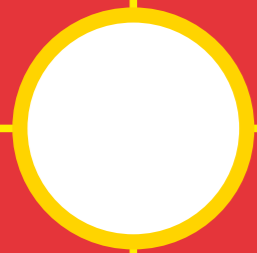


P RTFOLIO

MARGARITA SUNTEEVA





МИНИСТЕРСТВО РОССИЙСКОЙ ФЕДЕРАЦИИ
ФЕДЕРАЛЬНОЕ АВТОНОМНОЕ УЧРЕЖДЕНИЕ
ВЫСШЕГО ПРОФИЛЬНОГО ОБРАЗОВАНИЯ
СИБИРСКИЙ ФЕДЕРАЛЬНЫЙ УНИВЕРСИТЕТ
ИНСТИТУТ АРХИТЕКТУРЫ И ДИЗАЙНА
АРХИТЕКТУРА



ПОРТФОЛИО
P  RTFOLIO

MARGARITA SUNTEEVA
МАРГАРИТА СУНТЕЕВА

КРАСНОЯРСК



INFORMATION

ИНФОРМАЦИЯ

PERSONAL DATA:

NAME: MARGARITA SUMTEEVA;

DATE OF BIRTH: 07/07/1992;

TEL: +7-983-614-74-24;

E-MAIL: ritula10@mail.ru;

EDUCATION:

2006-2008: PREPARATORY COURSES

FOR ACADEMIC DRAWING,

SKETCHING, COMPOSITION;

2008-2009: SMALL ACADEMY OF ARCHITECTURE;

2009-2015: SIBERIAN FEDERAL UNIVERSITY

FACULTY OF ARCHITECTURE AND DESIGN

ARCHITECT;

2012-2014:

PARTICIPATION IN COMPETITIONS AND WORKSHOPS

PROFESSIONAL ABILITIES:

COMPUTER PROGRAMS:

AUTOCAD, REVIT, 3DSMAX, SKETCHUP,

LUMION, CORELDRAW, PHOTOSHOP, MS OFFICE;

SPECIAL SKILLS:

MODEL-BUILDING SKILLS,

MAKING INSTALLATIONS, SNOW SCULPTURES.

О СЕБЕ:

ФИО: СУНТЕЕВА МАРГАРИТА ОЛЕГОВНА;

ДАТА РОЖДЕНИЯ: 07/07/1992;

КОНТАКТНЫЙ ТЕЛЕФОН: +7-983-614-74-24;

E-MAIL: ritula10@mail.ru;

ОБРАЗОВАНИЕ:

2006-2008: ПОДГОТОВИТЕЛЬНЫЕ КУРСЫ ПО

ДИСЦИПЛИНАМ:

РИСУНОК, КОМПОЗИЦИЯ, ЧЕРЧЕНИЕ;

2008-2009: МАЛАЯ АРХИТЕКТУРНАЯ АКАДЕМИЯ;

2009-2015: СИБИРСКИЙ ФЕДЕРАЛЬНЫЙ

УНИВЕРСИТЕТ, ИНСТИТУТ АРХИТЕКТУРЫ И ДИЗАЙНА,

СПЕЦИАЛЬНОСТЬ АРХИТЕКТУРА;

2012-2014: УЧАСТИЕ В РАЗЛИЧНЫХ

ВОРКШОПАХ И КОНКУРСАХ;

ПРОФЕССИОНАЛЬНЫЕ НАВЫКИ:

ВЛАДЕНИЕ КОМПЬЮТЕРНЫМИ ПРОГРАММАМИ:

AUTOCAD, REVIT, 3DSMAX, SKETCHUP, LUMION,

CORELDRAW, PHOTOSHOP, MS OFFICE;

ДОПОЛНИТЕЛЬНЫЕ НАВЫКИ:

НАВЫКИ МАКЕТИРОВАНИЯ, СОЗДАНИЕ ИНСТАЛЛЯЦИЙ,

СОЗДАНИЕ СНЕЖНЫХ СКУЛЬПТУР;



CONTENTS

РАЗДЕЛЫ

1 BASICS;

2 URBAN PROJECTS;

3 INTERIOR DESIGN;

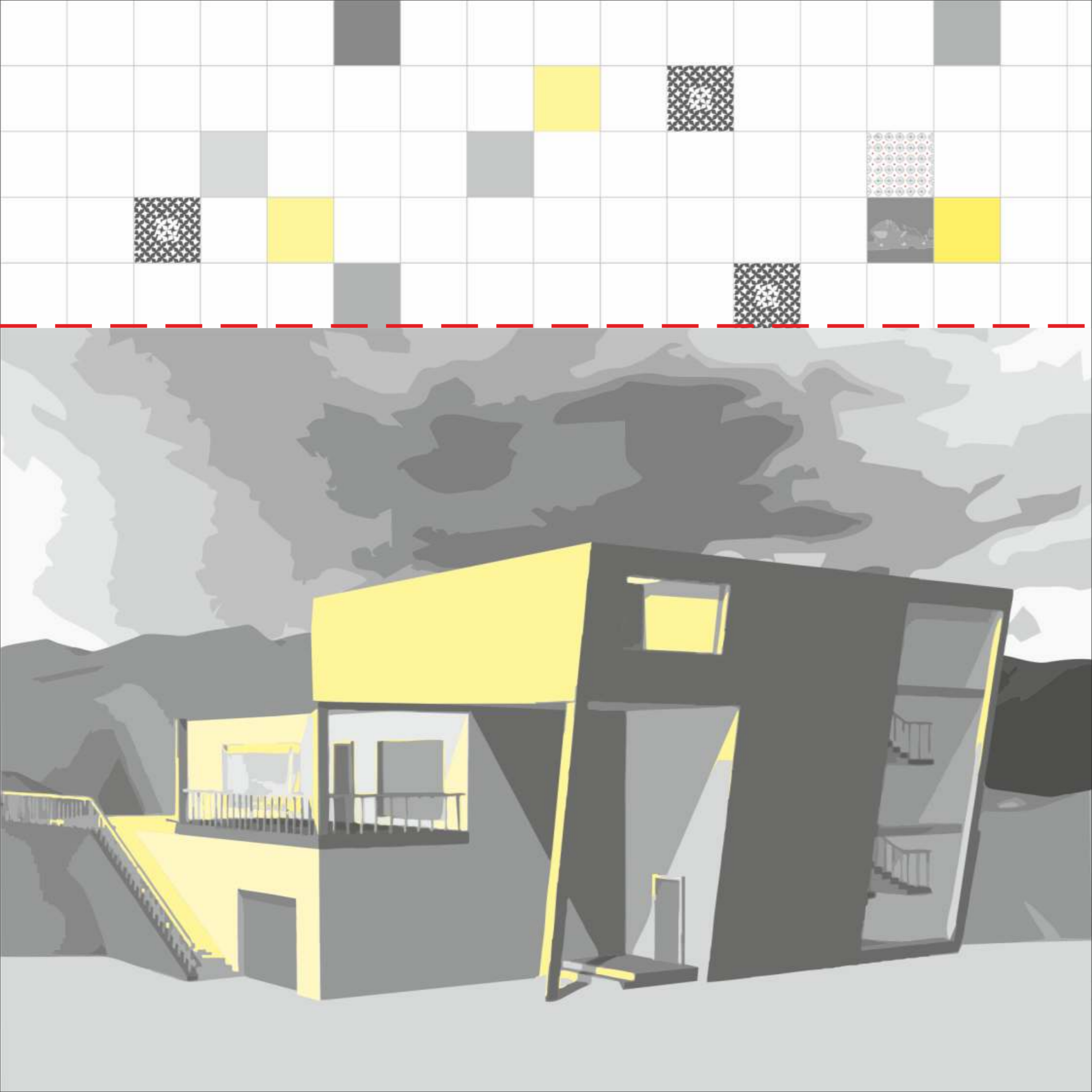
4 BUILDINGS;

1 ОСНОВЫ АРХИТЕКТУРНОГО
ПРОЕКТИРОВАНИЯ;

2 ГРАДОСТРОИТЕЛЬНЫЕ ПРОЕКТЫ;

3 ДИЗАЙН ИНТЕРЬЕРА;

4 ПРОЕКТИРОВАНИЕ ЗДАНИЙ;



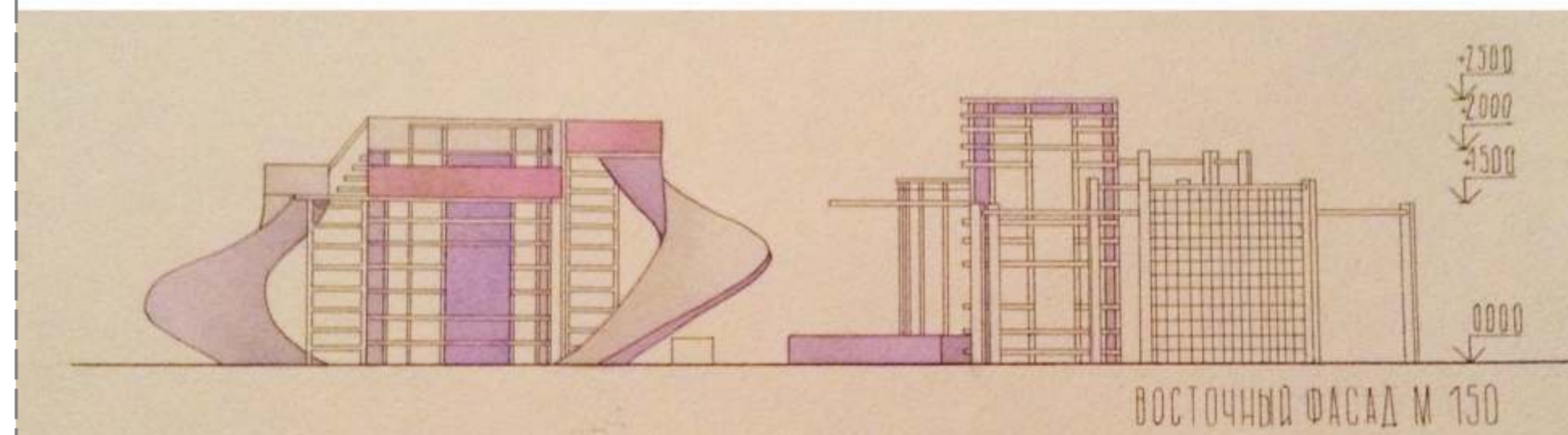
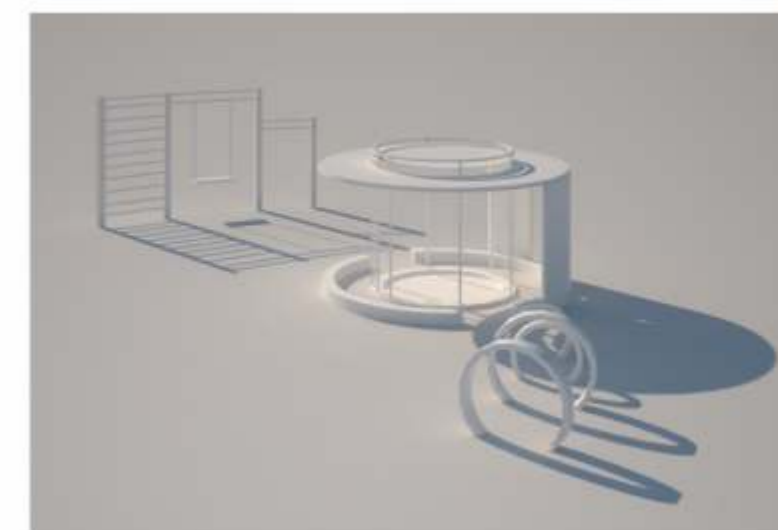
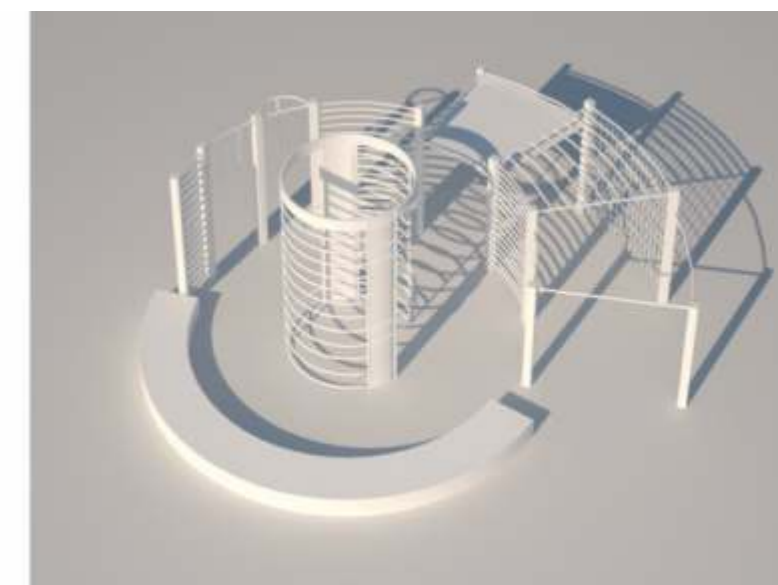
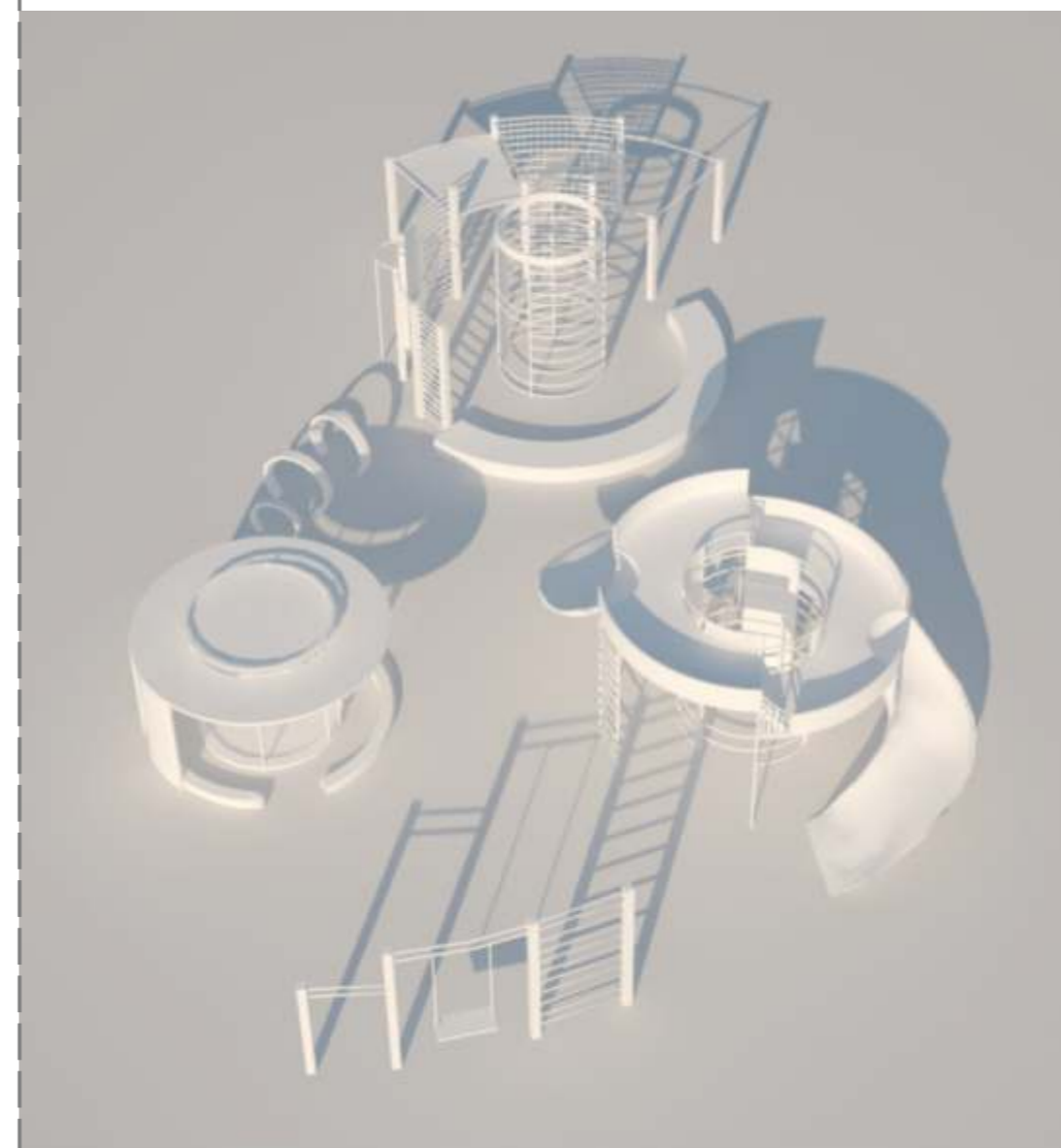
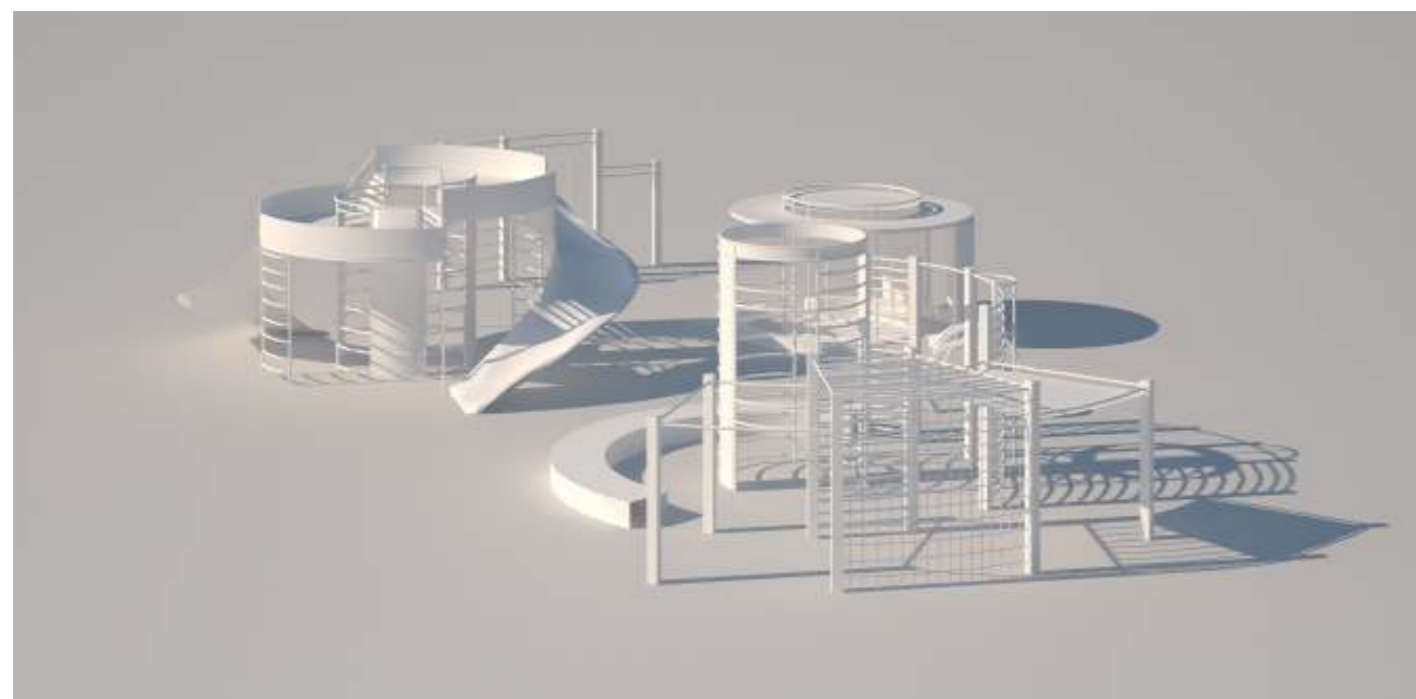
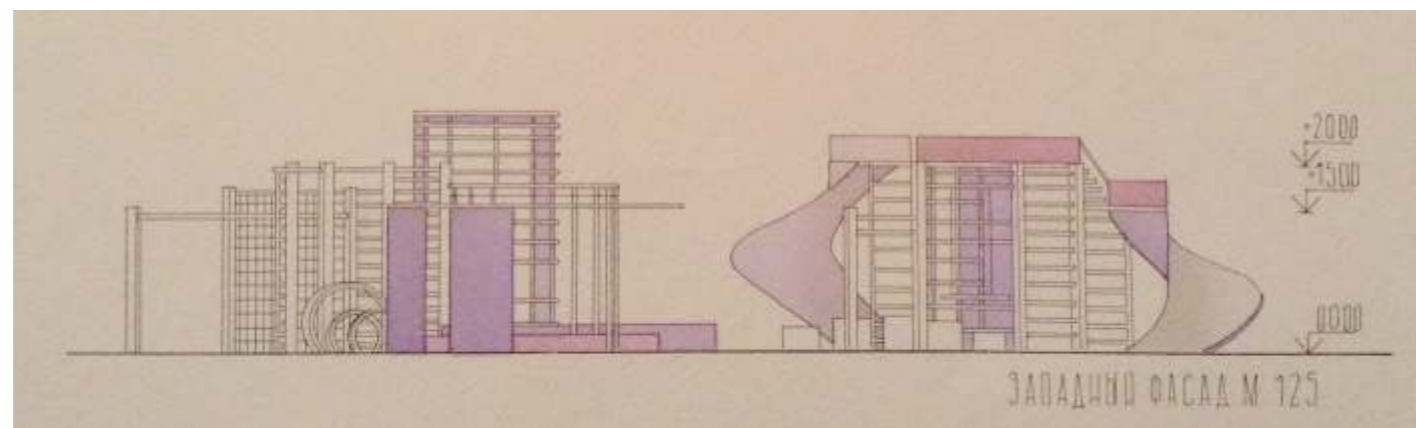
ⓅASICS

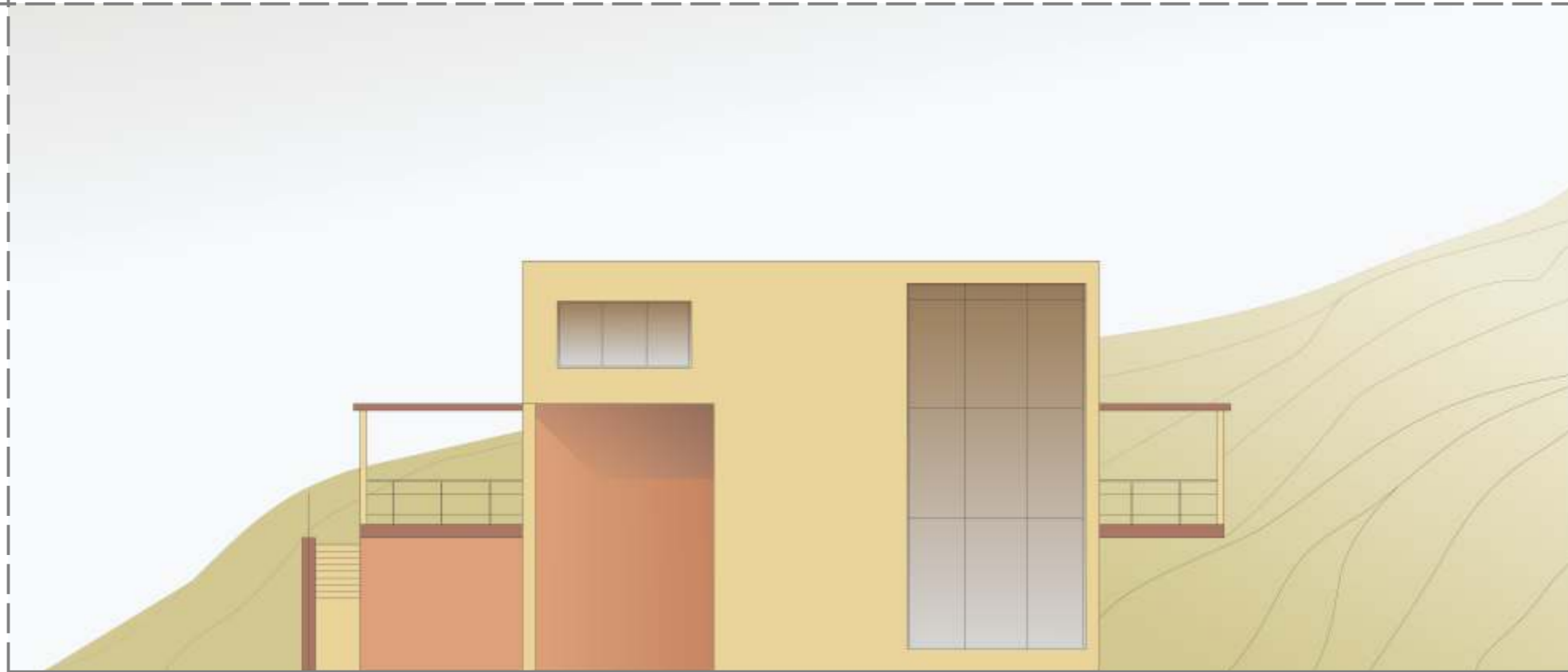
ОСНОВЫ АРХИТЕКТУРНОГО
ПРОЕКТИРОВАНИЯ



ДЕТСКАЯ ПЛОЩАДКА

- ДЕТСКАЯ ПЛОЩАДКА—МЕСТО
ДЛЯ ВРЕМЯПРЕПРОВОЖДЕНИЯ
И ИГРЫ ДЕТЕЙ.
ПЛОЩАДКА ПРЕДНАЗНАЧЕНА
ДЛЯ ДЕТЕЙ ОТ 3 ЛЕТ.
ПРОЕКТ ВКЛЮЧАЕТ В СЕБЯ:
- 1) для игры ДЕТЕЙ ОТ 3 ЛЕТ
до 7:
 - 1) 2 ГОРКИ ;
 - 2) ТУРНИК, ШВЕДСКАЯ СТЕНКА
и КАЧЕЛЯ;
 - 3) ПЕСОЧНИЦА ПОД НАВЕСОМ С
ДЕРЕВЯННЫМ ОБРАМЛЕНИЕМ НА
КОТОРОМ МОЖНО ПРИСЕсть;
 - 4) ЛАБИРИНТ;
 - 2) ПЛОЩАДКА ДЛЯ ДЕТЕЙ
ПОСТАРШЕ:
 - 5) МЕСТО ДЛЯ ОТДЫХА;
 - 6) турники;
 - 7) РУКОХОД;
 - 8) ШВЕДСКАЯ СТЕНКА;
 - 9) КАНАТ.

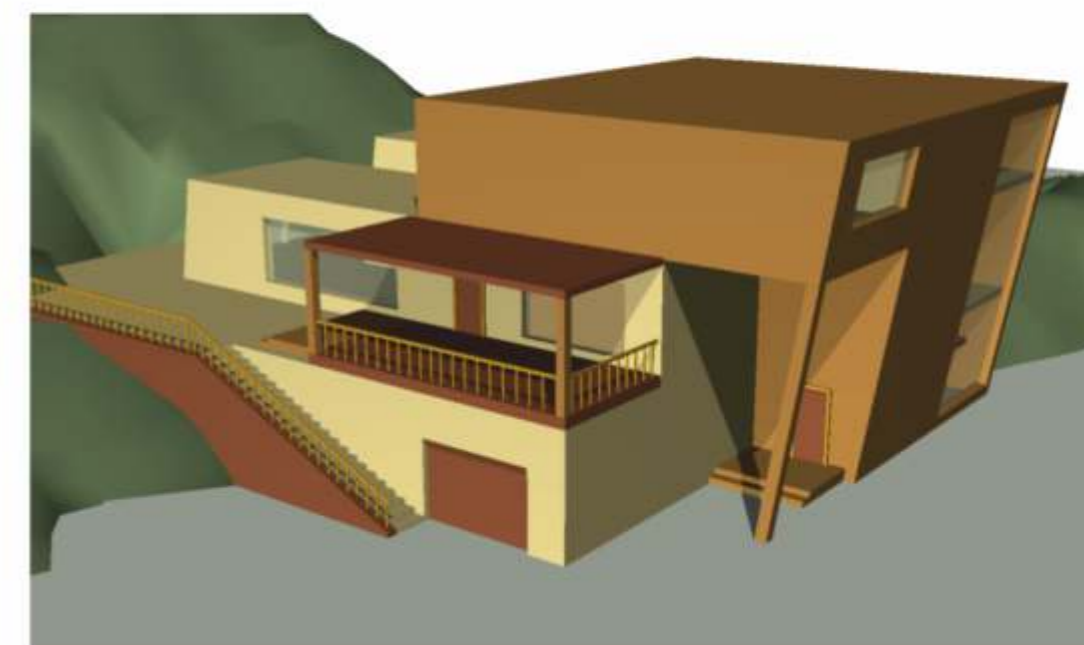
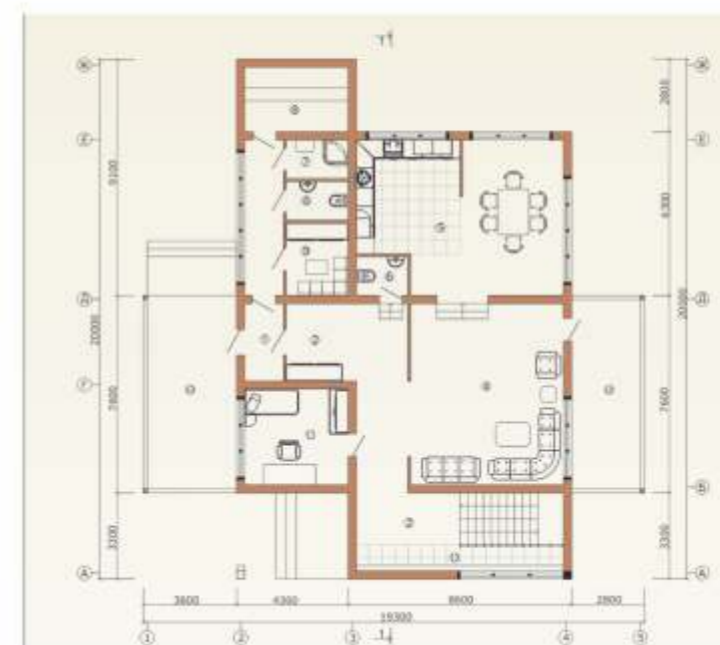
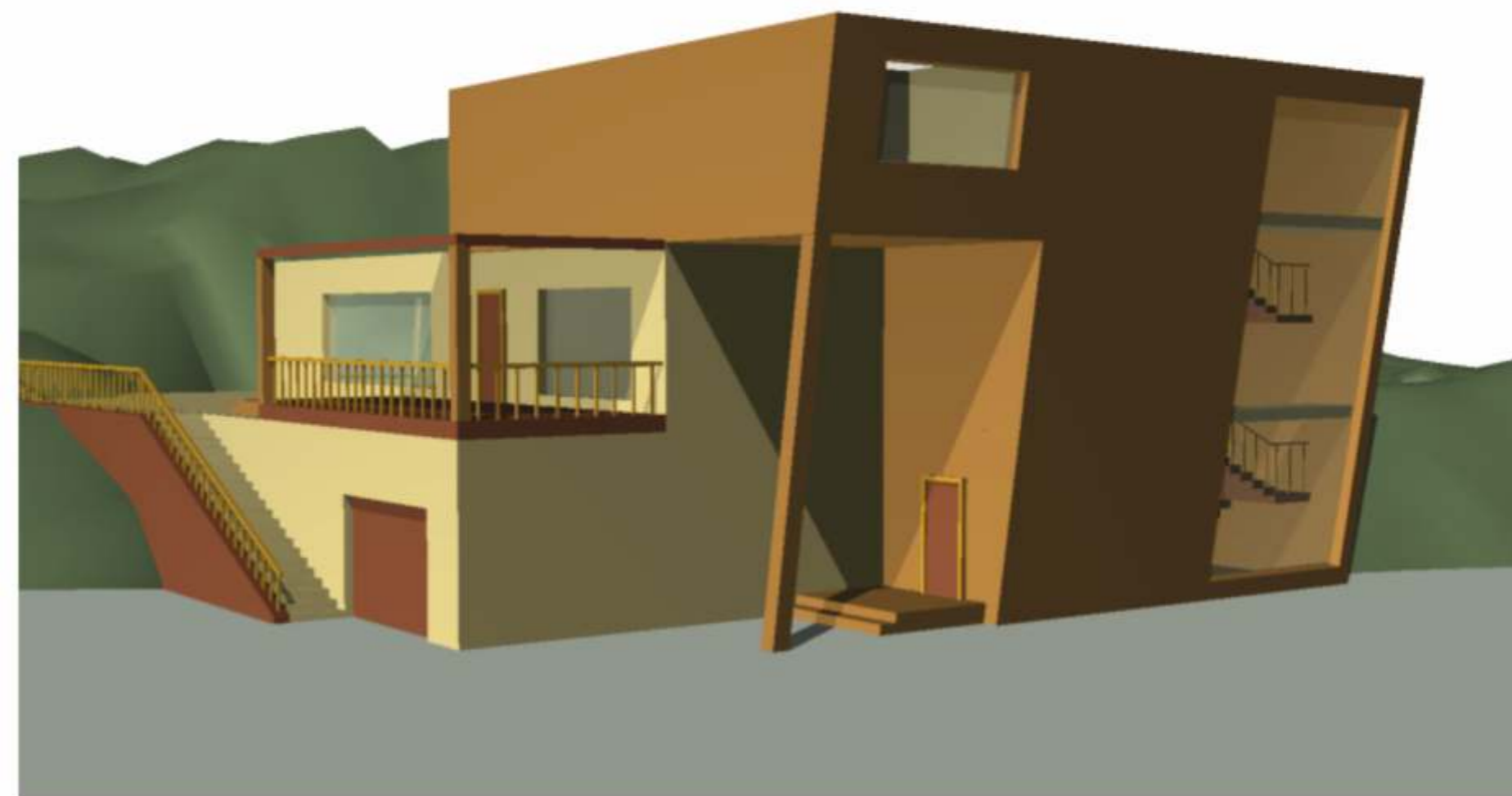


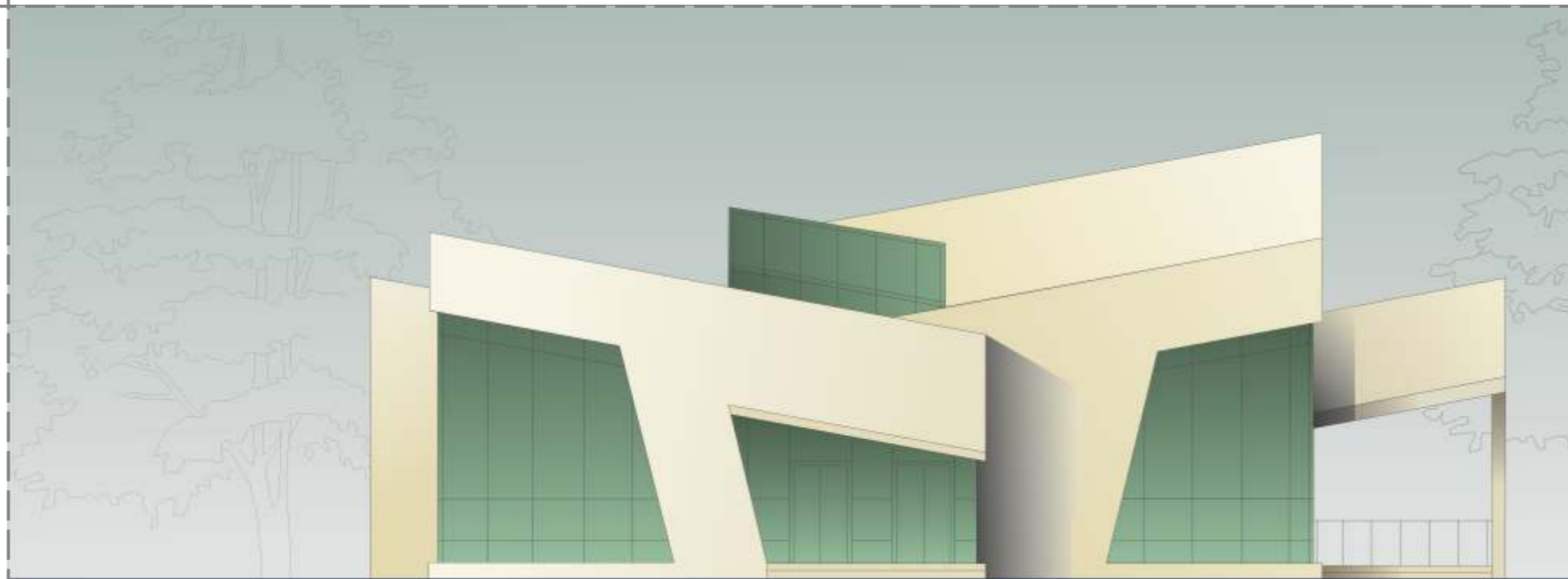


ИНДИВИДУАЛЬНЫЙ ЖИЛОЙ ДОМ

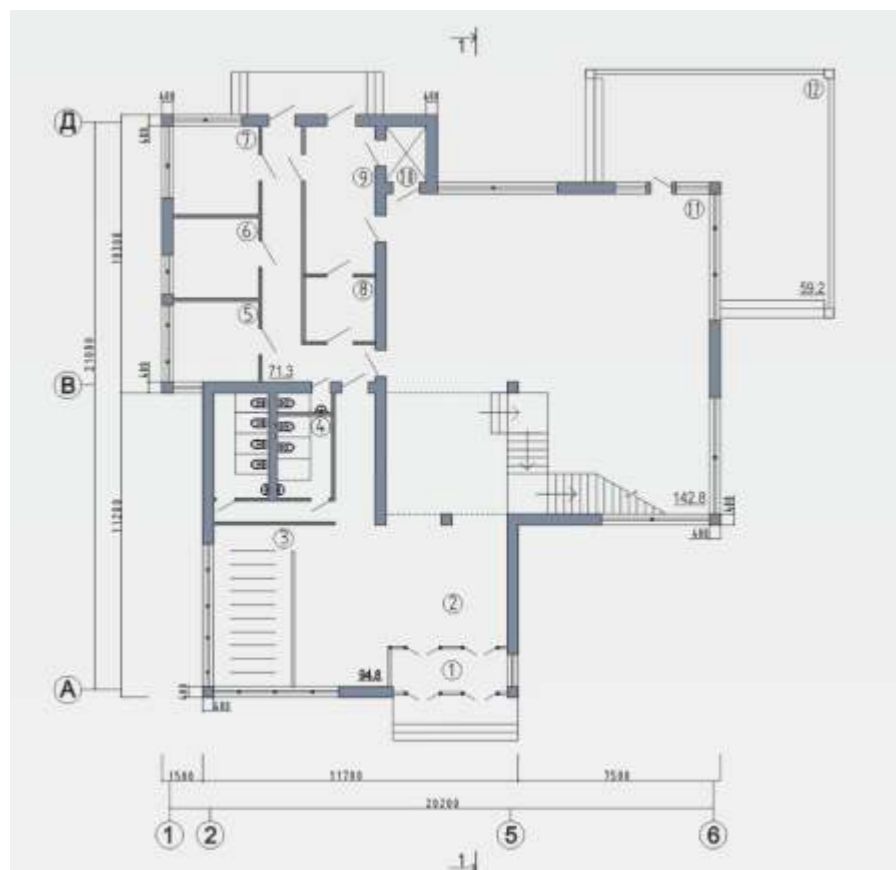


ИНДИВИДУАЛЬНЫЙ ЖИЛОЙ ДОМ
НА ОДНУ СЕМЬЮ. ОБЪЕМ ДОМА
ВПИСАН В РЕЛЬЕФ.
КОЛИЧЕСТВО ЭТАЖЕЙ -3.
НА 1 ЭТАЖЕ РАСПОЛАГАЮТСЯ
ТЕХНИЧЕСКИЕ ПОМЕЩЕНИЯ,
ГАРАЖ НА 2 МАШИНЫ И ВХОД В
ДОМ С НИЖНЕЙ ТЕРРАСЫ.
НА ВТОРОМ ЭТАЖЕ РАСПОЛАГАЮТСЯ
КУХНЯ И СТОЛОВАЯ, САУНА,
ГОСТЕВАЯ И СПАЛЬНЯ, А ТАК ЖЕ
ВЫХОД НА ТЕРРАСУ.
НА 3 ЭТАЖЕ НАХОДИТСЯ СПАЛЬНЯ,
ДЕТСКАЯ КАБИНЕТ И ЗИМНИЙ САД.

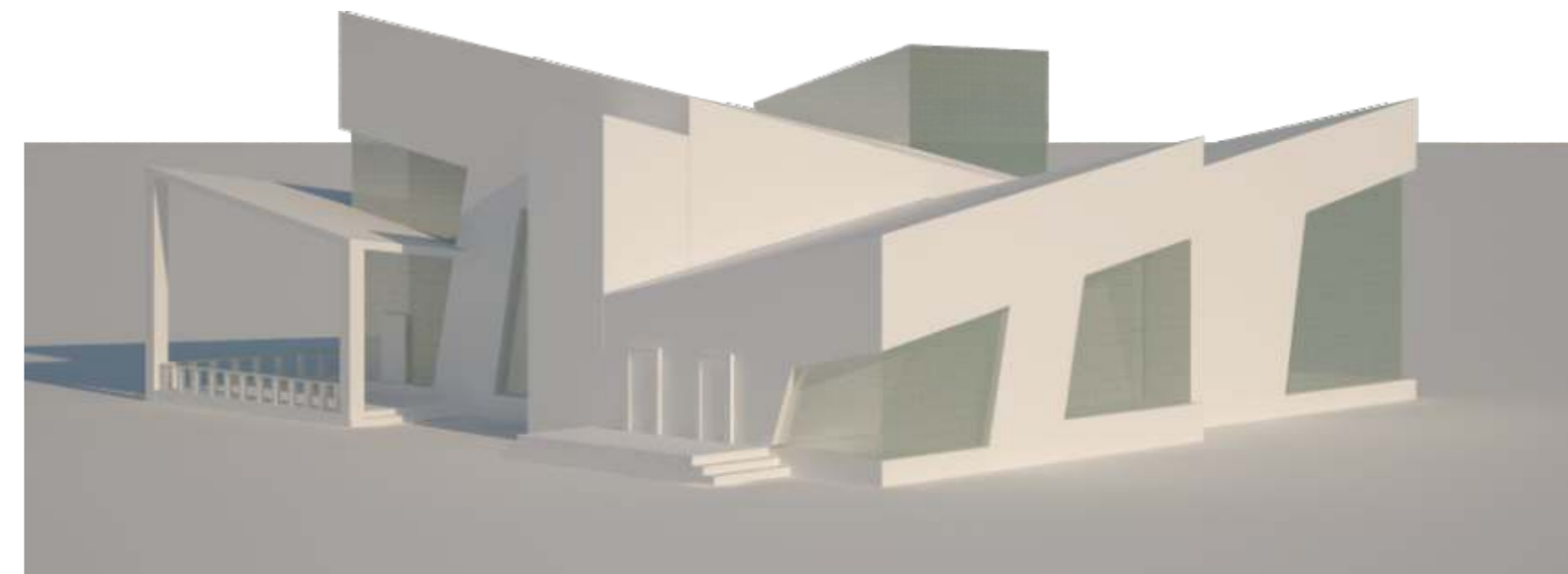
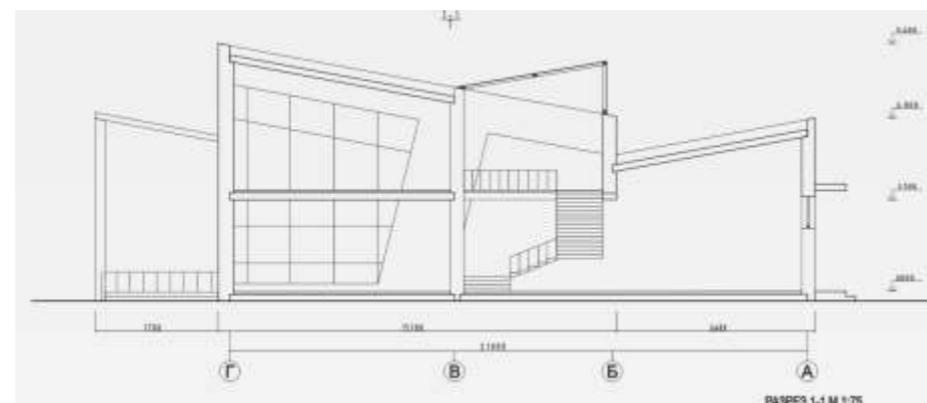




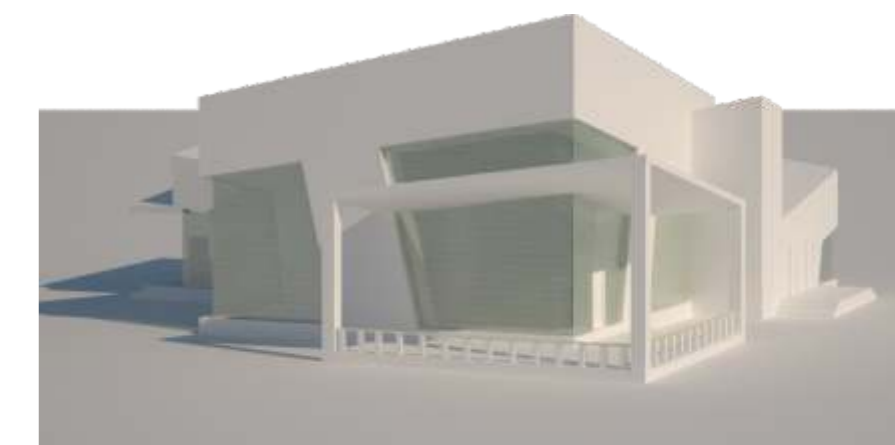
ВЫСТАВОЧНЫЙ ПАВИЛЬОН



ПАВИЛЬОН ДЕЛИТСЯ НА 4 ФУНКЦИОНАЛЬНЫХ ЗОН:
 1 ВХОДНОЕ ПРОСТРАНСТВО;
 2 ТЕХНИЧЕСКИЕ ПОМЕЩЕНИЯ;
 3 ВЫСТАВОЧНОЕ ПРОСТРАНСТВО;
 4 ТЕРРАСА.

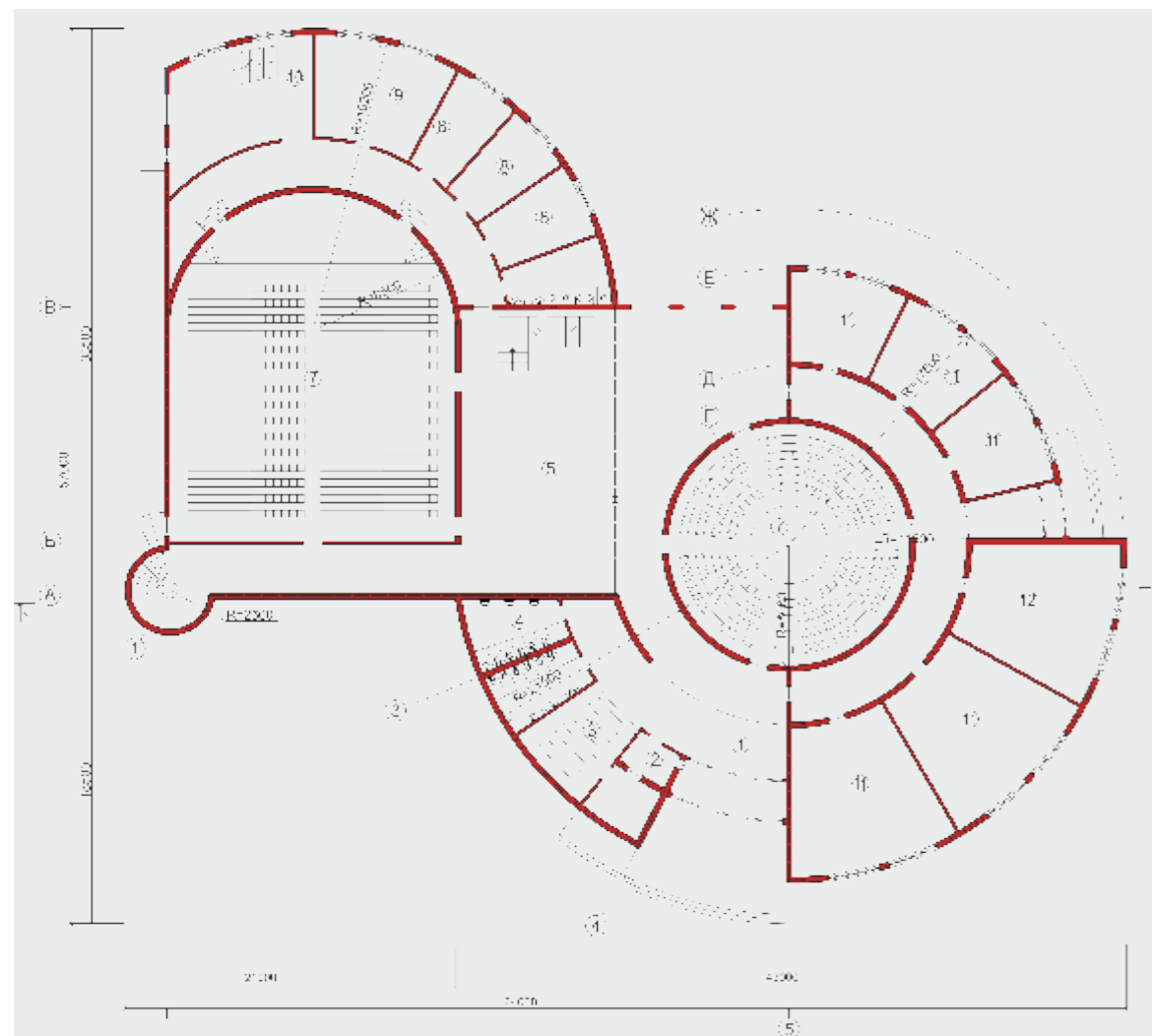


ВЫСТАВОЧНЫЙ ПАВИЛЬОН - ЭТО ОБЩЕСТВЕННОЕ ПРОСТРАНСТВО ИСПОЛЬЗУЕМОЕ ДЛЯ ВЫСТАВОК, ПРОВЕДЕНИЯ МЕРОПРИЯТИЙ И РАЗЛИЧНЫХ ПРЕДСТАВЛЕНИЙ.



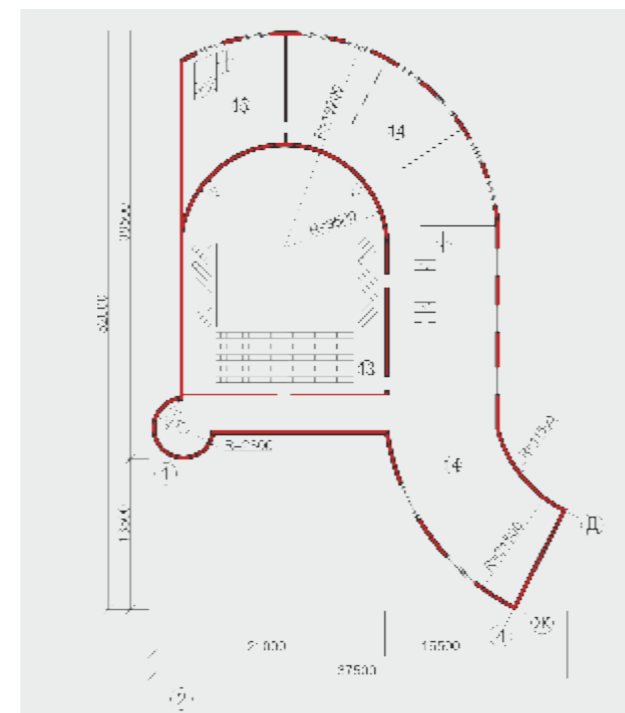


ТЕАТРАЛЬНЫЙ КЛУБ

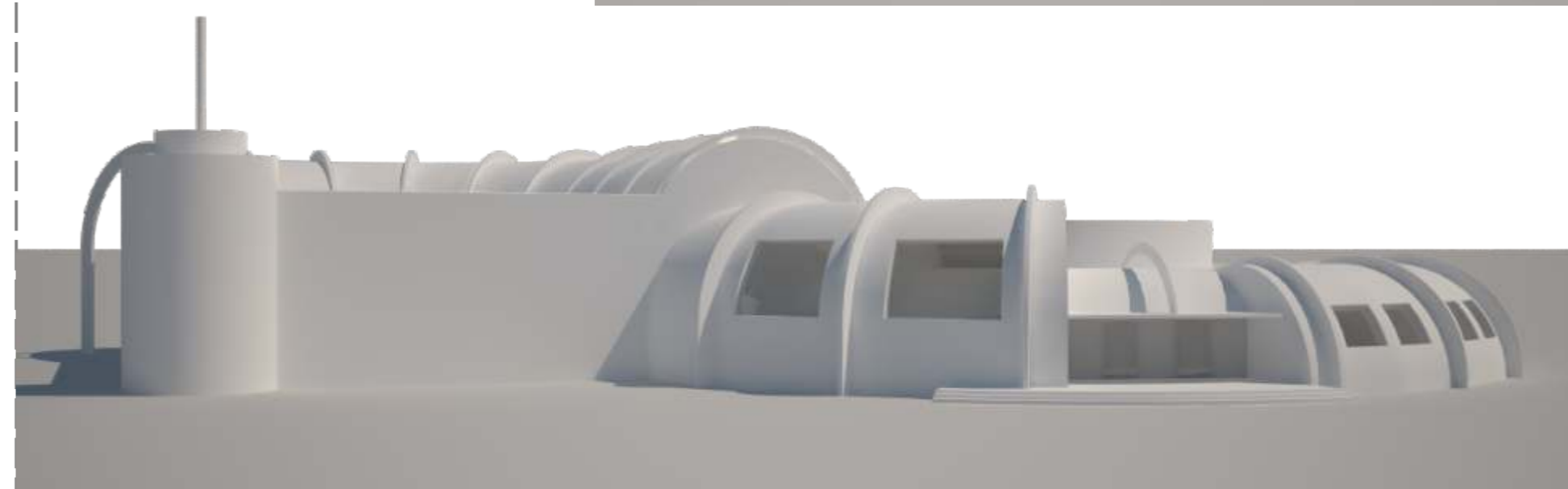


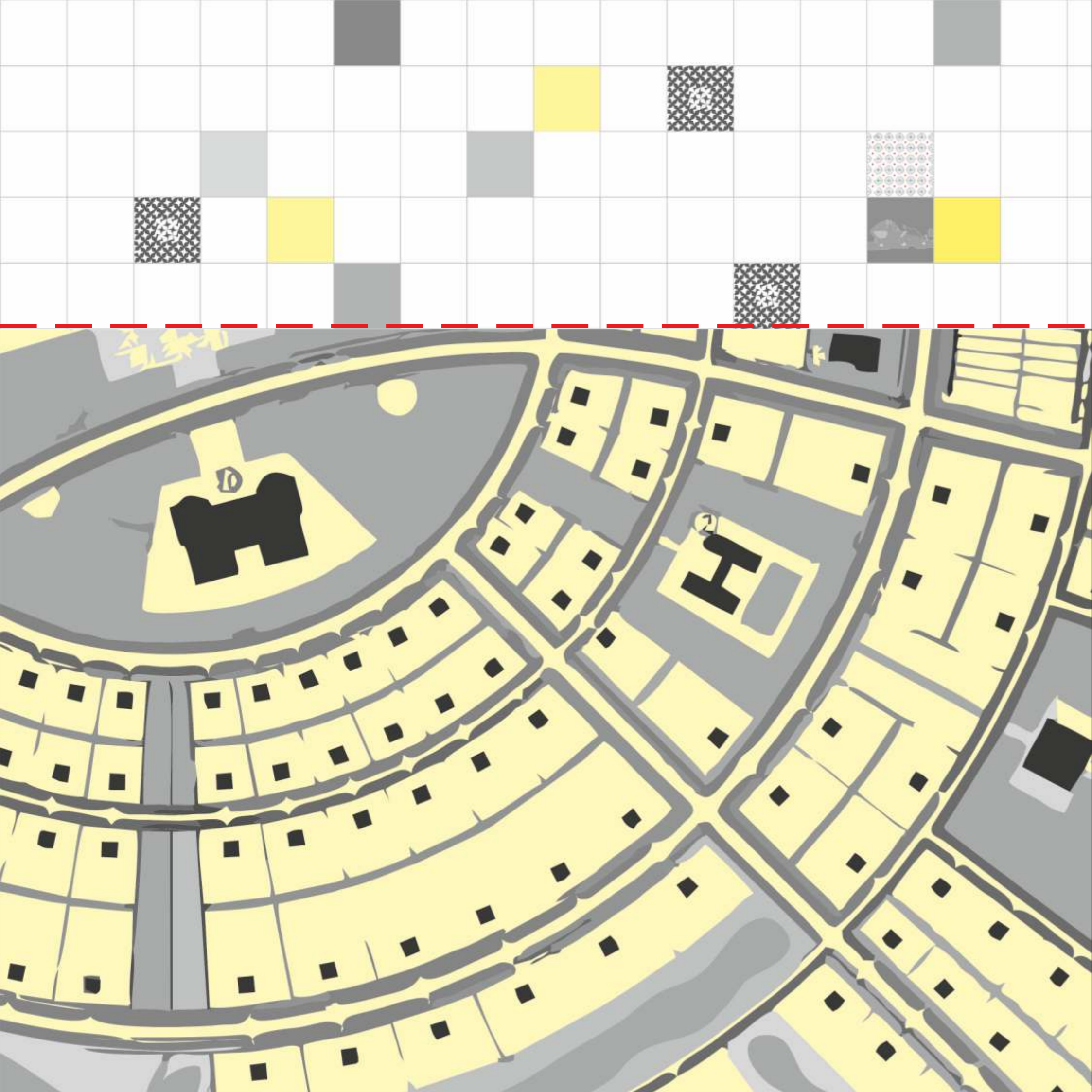
КЛУБ ДЕЛИТСЯ НА 5 ФУНКЦИОНАЛЬНЫХ ЗОН:

- 1 ВХОДНОЕ ПРОСТРАНСТВО;
- 2 ТЕХНИЧЕСКИЕ ПОМЕЩЕНИЯ;
- 3 ВЫСТАВОЧНОЕ ПРОСТРАНСТВО;
- 4 УЧЕБНЫЕ АУДИТОРИИ;
- 5 ЗРИТЕЛЬНЫЕ ЗАЛЫ.



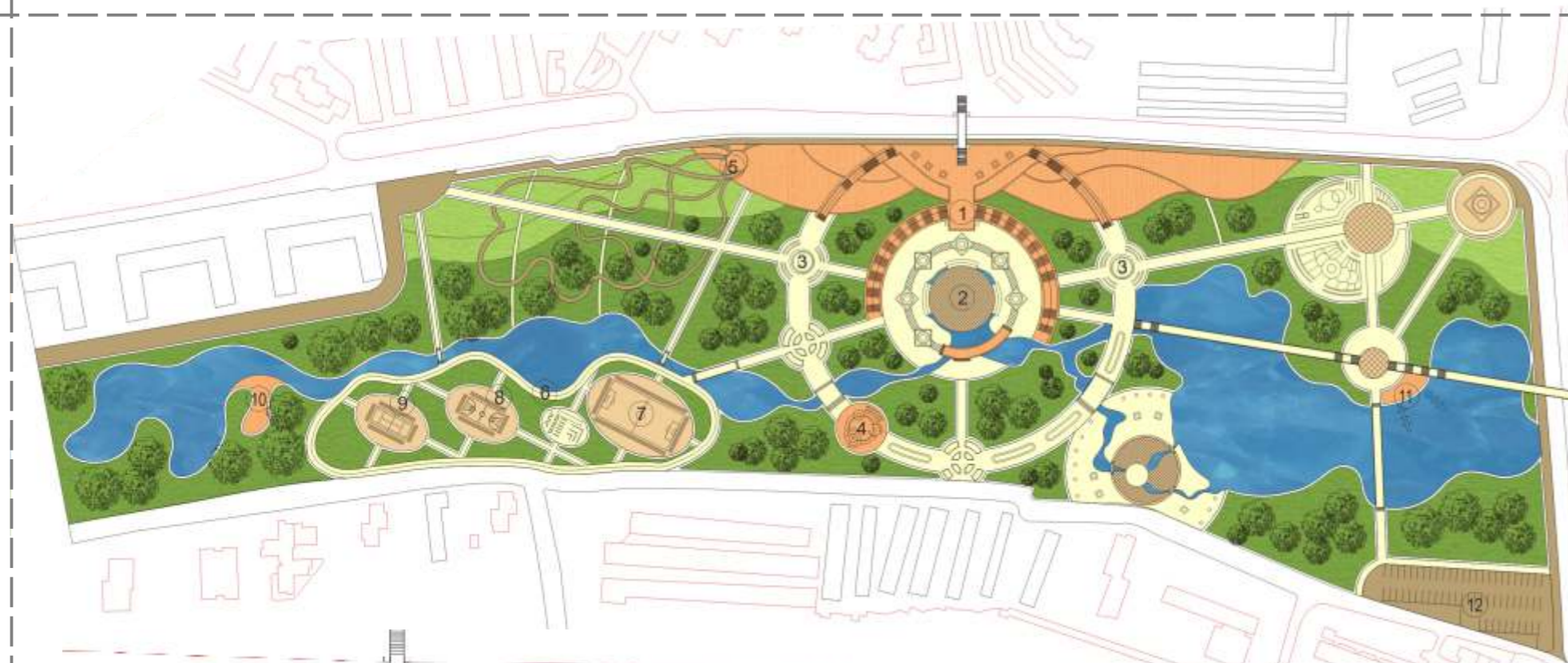
ТЕАТРАЛЬНЫЙ КЛУБ - ЭТО СПЕЦИАЛИЗИРОВАННЫЙ КЛУБ КОТОРЫЙ ПРЕДНАЗНАЧЕН ДЛЯ ОБУЧЕНИЯ ДЕТЕЙ ИЛИ ПОДРОСТКОВ ТЕАТРАЛЬНОМУ ИСКУССТВУ. А ТАК ОН ЖЕ ИСПОЛЬЗУЕТСЯ, КАК ВЫСТАВОЧНОЕ ПРОСТРАНСТВО И ПЛОЩАДКА ДЛЯ ВЫСТУПЛЕНИЙ. ПРИСУТВИЕ 2 СОВЕРШЕННО РАЗНЫХ ПО ФОРМЕ И ПЛАНИРОВКЕ ЗРИТЕЛЬНЫХ ЗАЛА, ПОЗВОЛЯЕТ РАСШИРИТЬ РАМКИ ОБУЧЕНИЯ И ПОДГОТАВЛИВАТЬ ВЫСТУПЛЕНИЯ СОВЕРШЕННО НОВОГО ФОРМАТА.





URBAN PROJECTS

ГРАДОСТРОИТЕЛЬНЫЕ
ПРОЕКТЫ



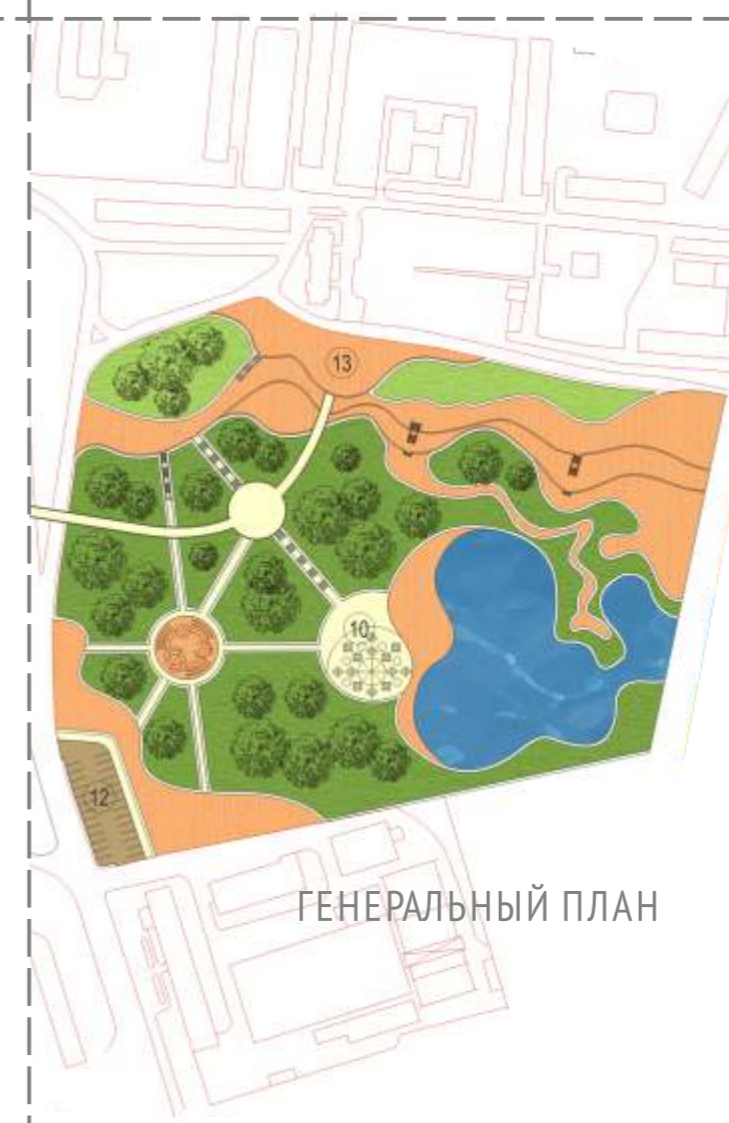
ФРАГМЕНТ ГЕНЕРАЛЬНОГО ПЛАНА

ГОРОДСКОЙ ПАРК.

ТЕРРИТОРИЯ ПАРКА РАСПОЛОЖЕНА В ОКТЯБРЬСКОМ РАЙОНЕ МЕЖДУ УЛИЦАМИ КРУПСКОЙ И ЕЛЕНЬ СТАСОВОЙ. ОТЛИЧИТЕЛЬНОЙ ОСОБЕННОСТЬЮ ЭТОГО ПАРКА ЯВЛЯЕТСЯ НАЛИЧИЕ БОЛЬШОГО ПЕРЕПАДА РЕЛЬЕФА И ОЗЕРА. ИМЕННО ЭТИ ОСОБЕННОСТИ ЛЕГЛИ В ОСНОВУ ИДЕИ ПАРКА.

ЭКСПЛИКАЦИЯ:

- | | |
|-------------------------|-----------------------------------|
| 1 Смотровая площадка; | 8 Волейбольное поле; |
| 2 Центральная площадь; | 9 Поле для игры в большой теннис; |
| 3 Фонтаны; | 10 Кафе у воды; |
| 4 Детская площадка; | 11 Причал; |
| 5 Велосипедная дорожка; | 12 Автостоянка; |
| 6 Беговая дорожка; | 13 Прогулочные площадки. |
| 7 Футбольное поле; | |



ГЕНЕРАЛЬНЫЙ ПЛАН



ПРИМЕРЫ МАЛЫХ АРХИТЕКТУРНЫХ ФОРМ

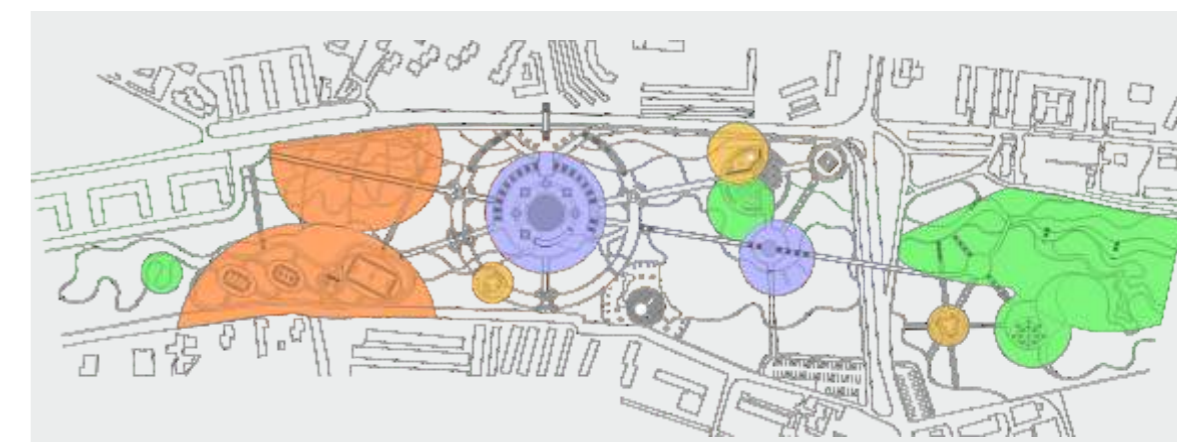
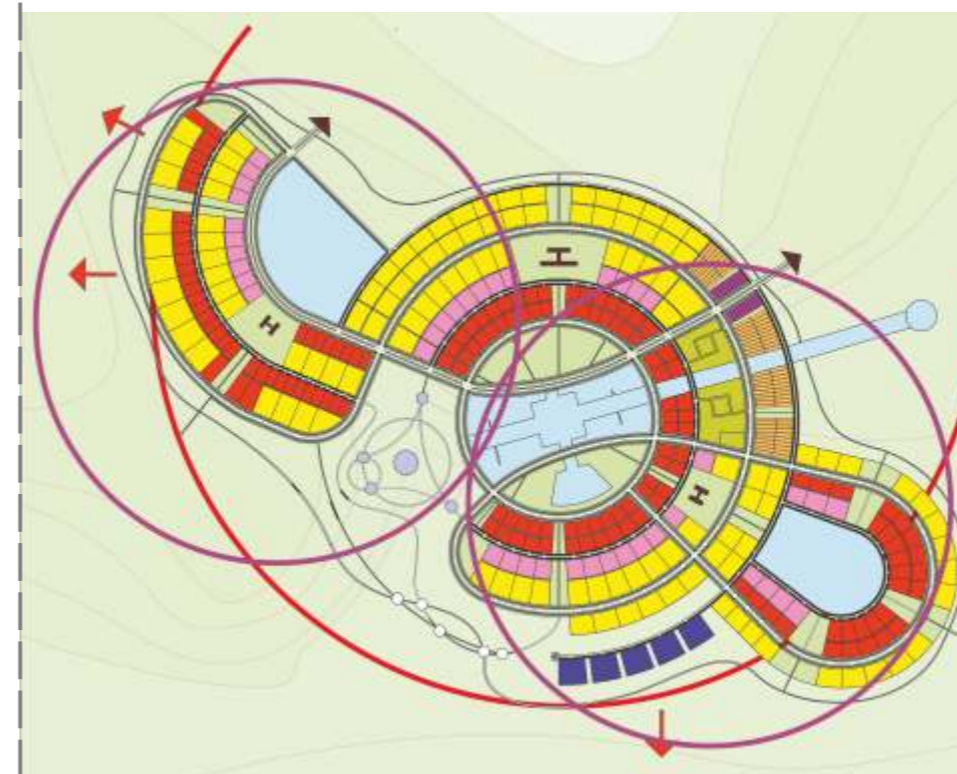


СХЕМА ФУНКЦИОНАЛЬНОГО ЗОНИРОВАНИЯ

- | | |
|--|--|
| ■ - зона тихого отдыха; | ■ - зона отдыха для детей; |
| ■ - спортивная зона; | ■ - зона активного отдыха. |

ДЕРЕВЯННЫЕ ТЕРРАСЫ ПОВТОРЯЮЩИЕ РЕЛЬЕФ ПОЗВОЛЯЮТ БЕЗОПАСНО ПЕРЕМЕЩАТЬСЯ НА РАЗНЫХ УРОВНЯХ ПАРКА. А ТАК ЖЕ НА НИХ РАСПОЛАГАЮТСЯ ДОПОЛНИТЕЛЬНЫЕ МЕСТА ДЛЯ ОТДЫХА.

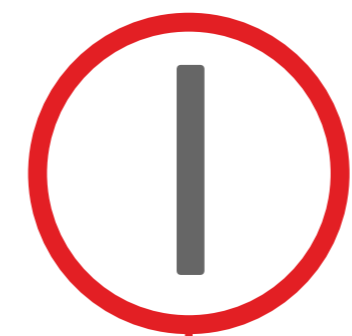




- - усадьбы эконом класса;
- - усадьбы для жителей с/х ориентации;
- - виллы;
- - усадьбы премиум класса;
- - общественная зона;
- - блокированные дома;
- - танхаусы;
- - многоквартирные 3-х этажные дома.

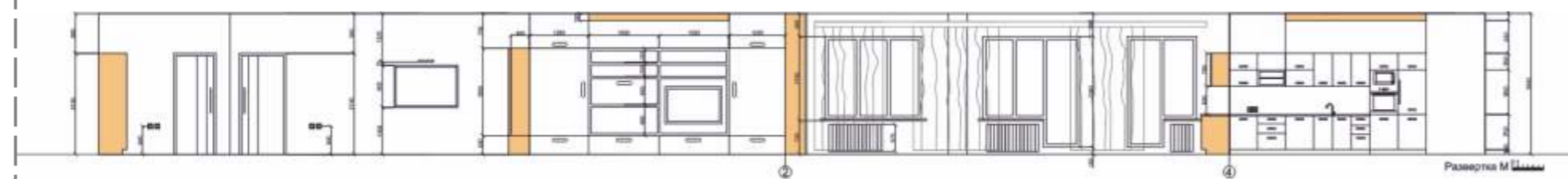
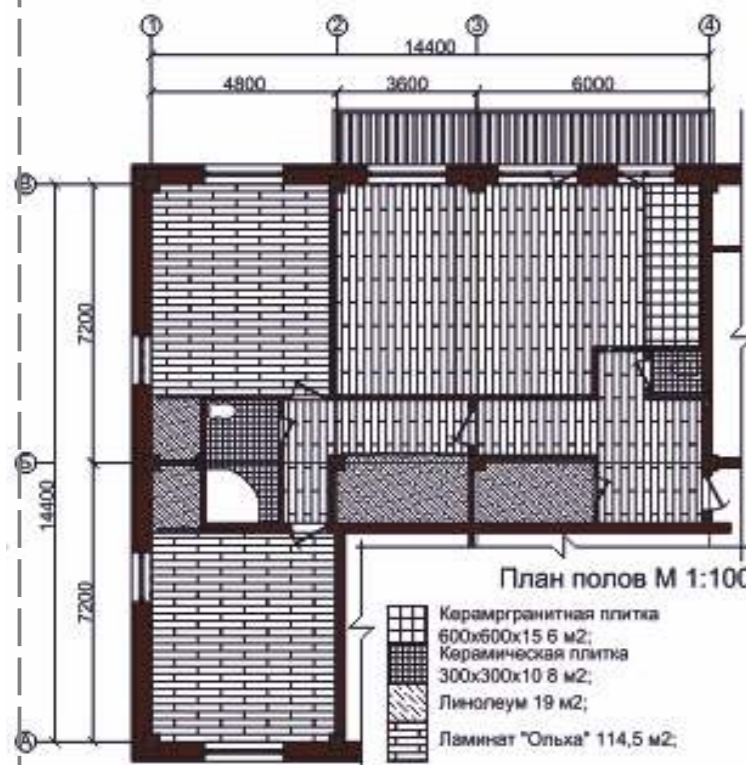
ПОСЕЛОК НА 2500 ТЫСЯЧИ ЖИТЕЛЕЙ
 МЕСТНОСТЬ ПОСЕЛЕНИЯ САМА ПО СЕБЕ ЯВЛЯЕТСЯ ИНТЕРЕСНОЙ, СТОИЛО ЛИШЬ ПОДЧЕРКНУТЬ ЕЕ КРАСОТЫ: СЕВЕРНАЯ ЧАСТЬ ТЕРРИТОРИИ ПОСЕЛКА РАССТИЛАЕТСЯ У ПОДНОЖИЯ ГОР, ГДЕ РАСПОЛОЖИЛСЯ САНАТОРИЙ И ЛЕСНОЙ МАССИВ ВДОЛЬ ПОСЕЛКА, А ЮЖНАЯ ЧАСТЬ РАСПОЛАГАЕТСЯ НА БЕРЕГУ РЕКИ, КУДА ВЫВЕДЕН ЦЕНТРАЛЬНЫЙ ПАРК И ЗЕЛЕНЫЙ ТРАНЗИТ ВЕДУЩИЙ КО ВСЕМ УЧАСТКАМ ПОСЕЛКА.





INTERIOR DESIGN

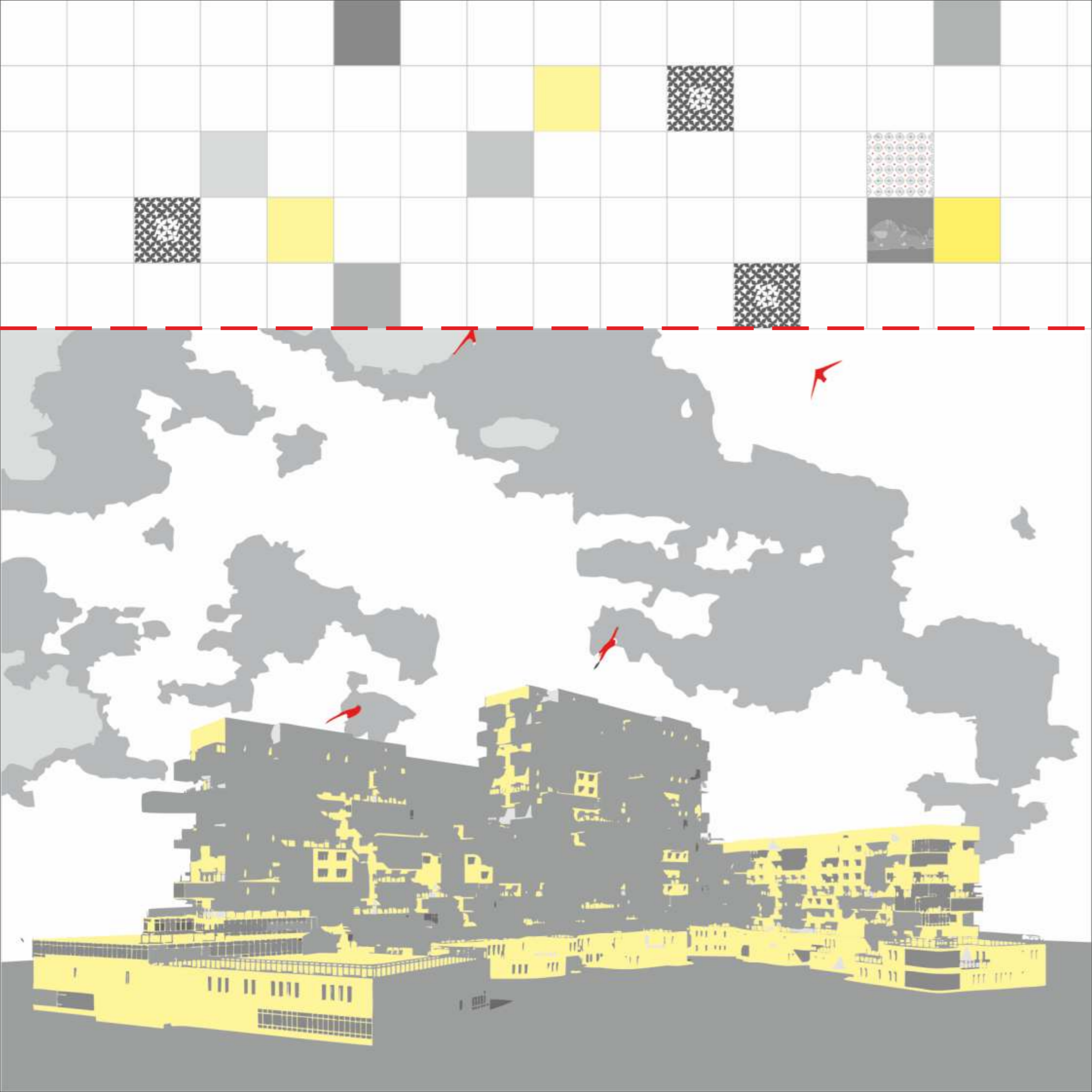
ДИЗАЙН ИНТЕРЬЕРА



ИНТЕРЬЕР КВАРТИРЫ

Трехкомнатная квартира общей площадью 147 м², предназначена для постоянного проживания семьи из 4-х человек, супругов и двоих детей дошкольного возраста. Гостиная-столовая представляет собой единое пространство, условно разделенное на зону гостиной (телевизионной) и кухни, с помощью деревянной конструкции, выполняющей функции барной стойки и стеллажа. Спальня разделена на 2 зоны с помощью разных уровней потолка, тем самым выделяется зона с двухспальной кроватью. Для расширения игровой зоны в детской, используется двухъярусная кровать и встроенная мебель.



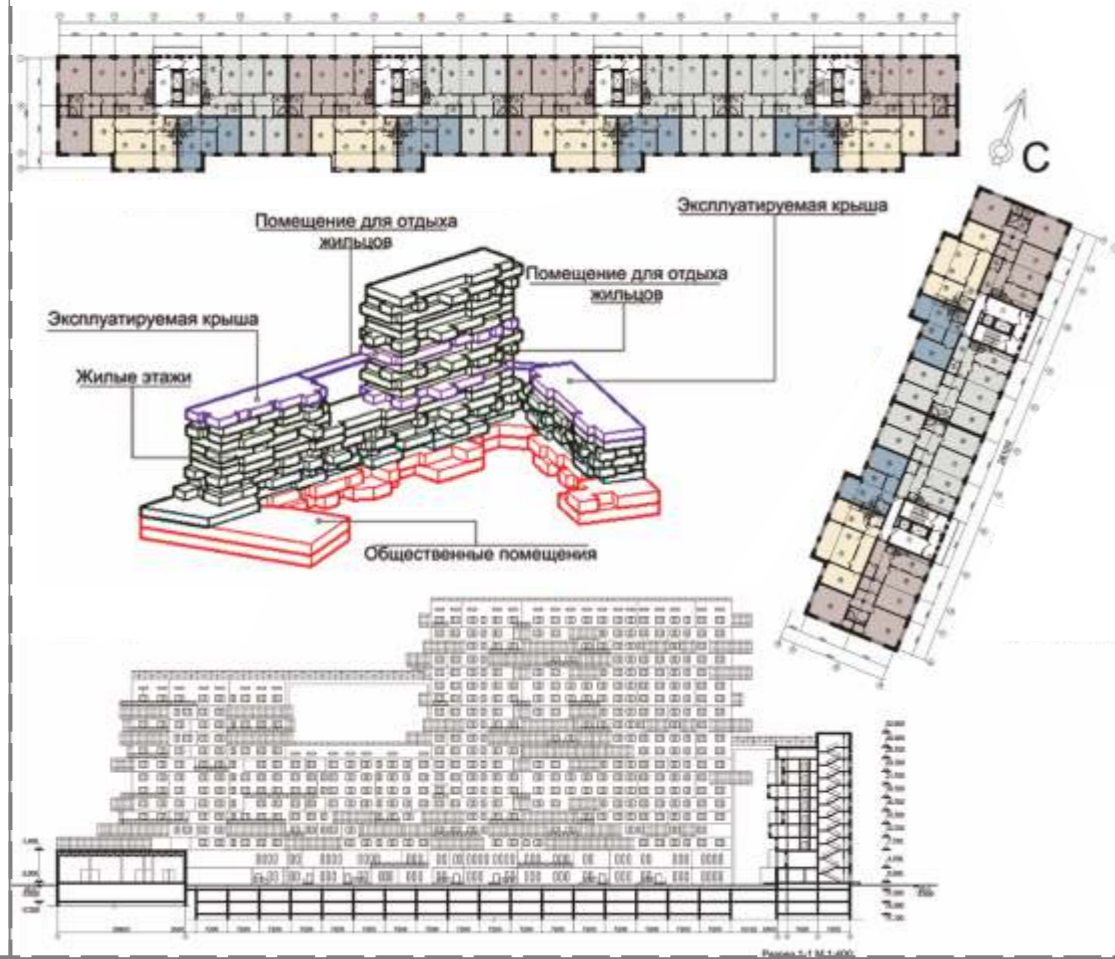


BUILDINGS








ПРОЕКТИРОВАНИЕ ЗДАНИЙ



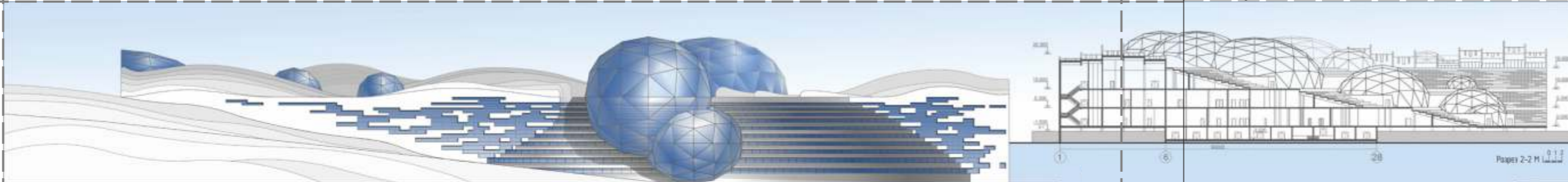
ЖИЛОЙ КОМПЛЕКС



ЖИЛОЙ МНОГФУНКЦИОНАЛЬНЫЙ КОМПЛЕКС.
ПОМИМО ЖИЛЫХ КВАРТИР С КОЛИЧЕСТВОМ КОМНАТ ОТ 1-4 ШТ.,
ВКЛЮЧАЕТ В СЕБЯ ЕЩЕ МНОГО ОБЩЕСТВЕННО-НЕОБХОДИМЫХ И
СОЦИАЛЬНО-БЫТОВЫХ ФУНКЦИЙ.
ТАКИХ КАК АПТЕКА, ТСЖ, ДЕТСКИЙ ДОМ ТВОРЧЕСТВА, МАГАЗИНЫ,
КАФЕ, СПОРТИВНЫЕ ЗАЛЫ И ДР.
А ТАК ЖЕ ПРЕДУСМОТРЕНЫ ЗОНЫ ОТДЫХА ЖИЛЬЦОВ НА НЕСКОЛЬКИХ
ЭТАЖАХ С ВЫХОДОМ НА ЭКСПЛУАТИРУЕМУЮ КРЫШУ.

ОПТИКА; 
АПТЕКА; 
ТСЖ; 
МИНИМАРКЕТ; 
ДОМ ДЕТСКОГО
ТВОРЧЕСТВА; 
БАССЕЙН И ЗАЛЫ ДЛЯ
СПОРТИВНЫХ ЗАНЯТИЙ; 
ЗАЛЫ ДЛЯ ПРОВЕДЕНИЯ
ПРАЗДНИКОВ; 

План на отметке +0.000 М 1: 200



Фасад в осн А-В М 1:200

Застраиваемый участок

Ситуационный план

Генеральный план М 1:2000

Застраиваемый участок

1 Проектная зона, 2 Хозяйственный двор, 3 Парковка, 4 Выезд на газонную парковку

Схема парковочного двора М 1:3000

Технико-экономические показатели:
 Площадь участка по заказчику - 6,7 га.
 Площадь застройки - 2,02 га.
 Общая площадь - 60800 м².
 Полезная площадь - 60350 м².
 Строительный объем - 249260 м³.
 Этажность - 4 этажа.

Функциональное зонирование:
 Территориальная зона,
 Спортивная зона,
 Зона развлечений,
 Детская развлекательная зона,
 Зона административных зданий,
 Парковочная зона,
 Административная зона,
 Зона технического обслуживания.

Схема плана на отметке -1500

Планы на отметке -0,000 М, -1000 М, -1500 М, -3000 М

Фрагмент плана на отметке -1500

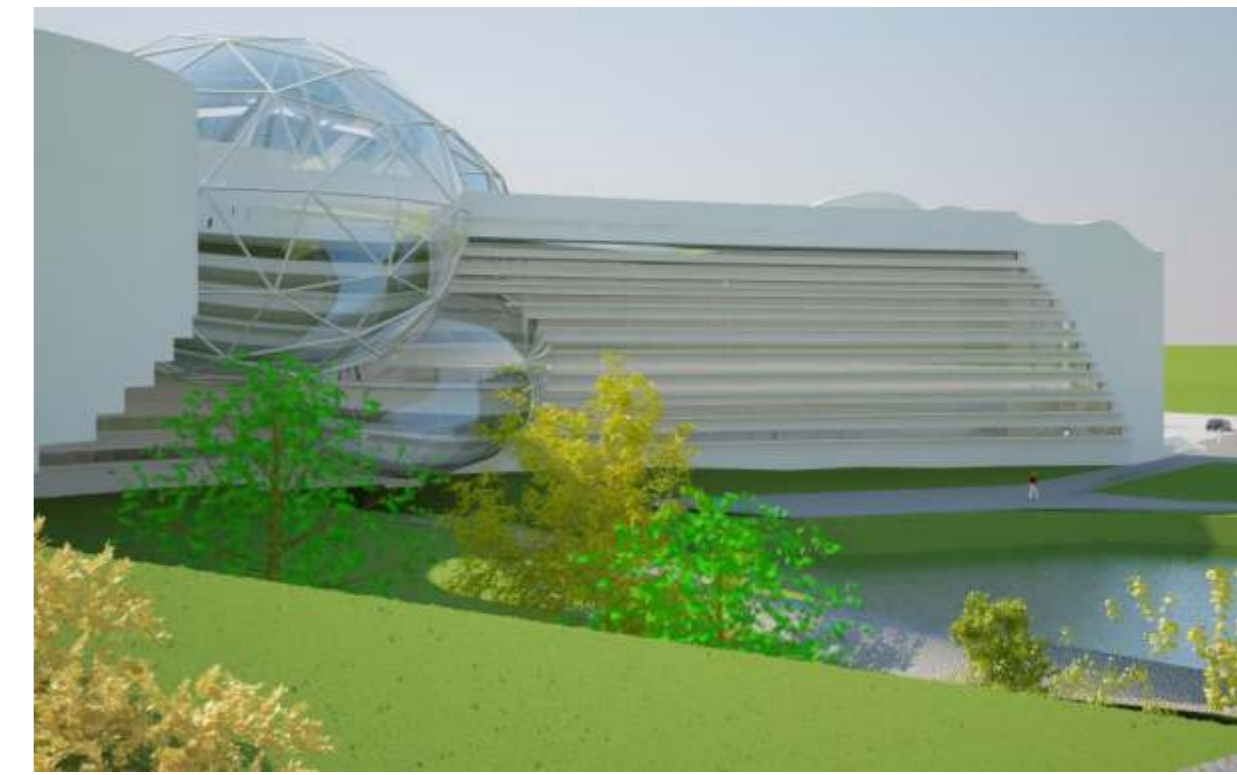
Фрагмент плана на отметке -1500

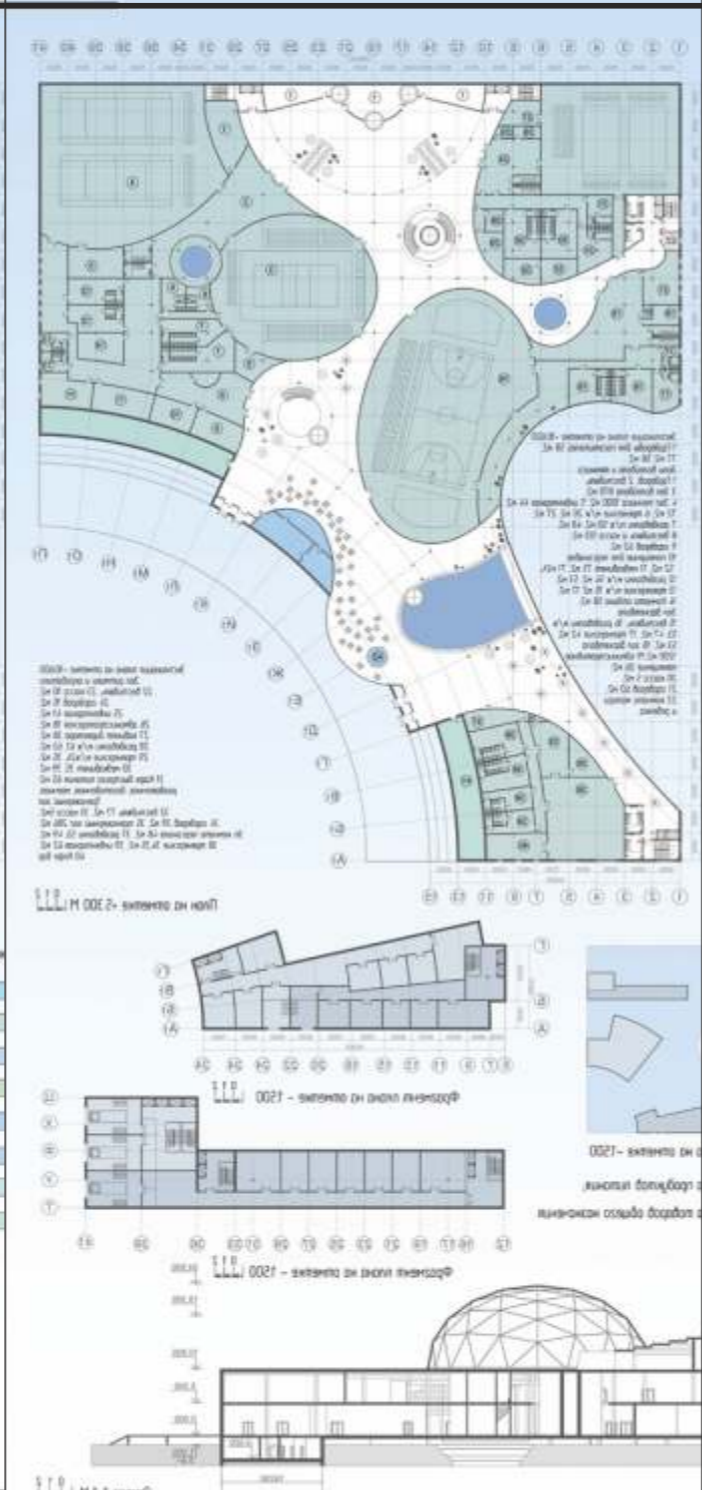
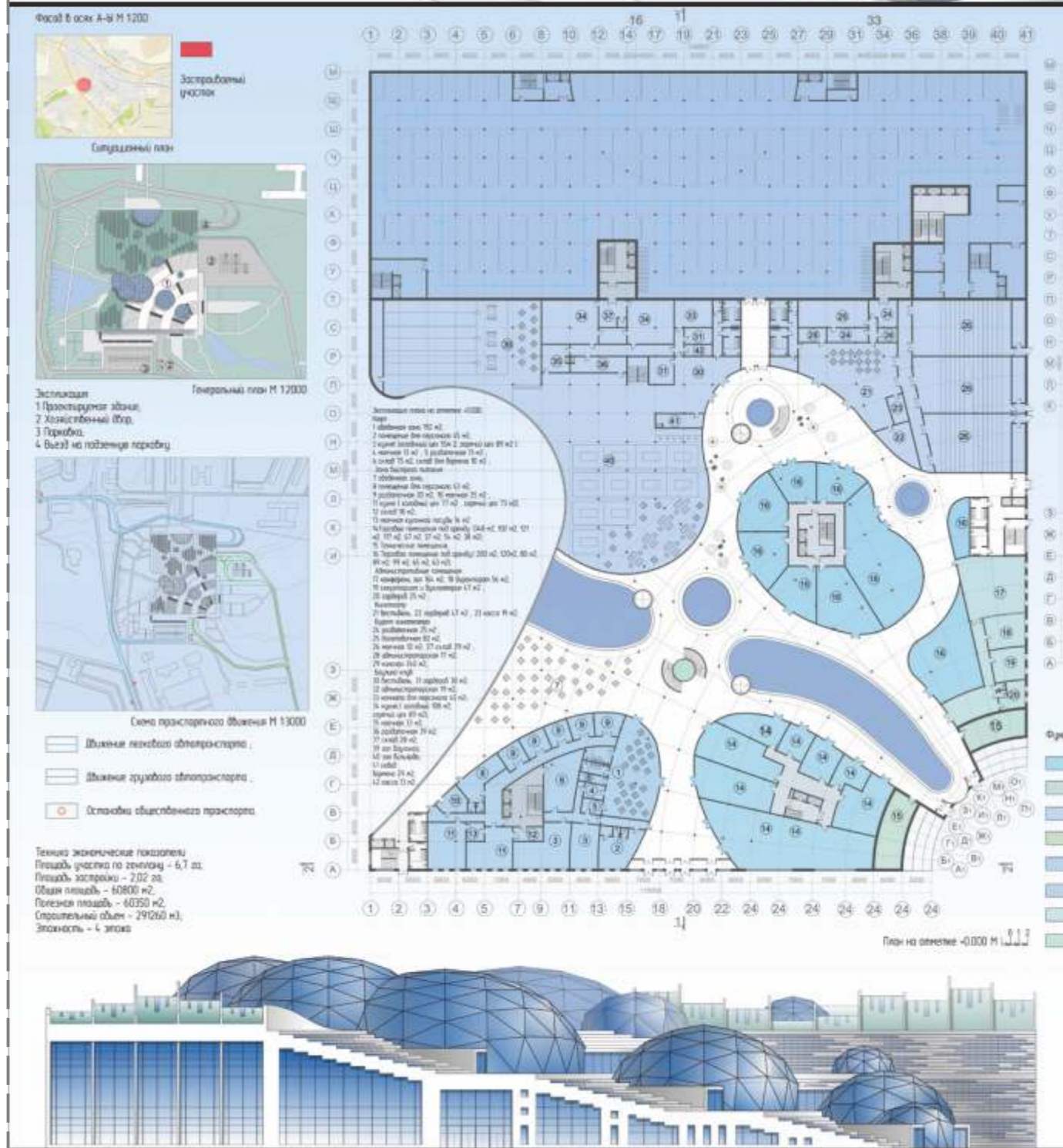
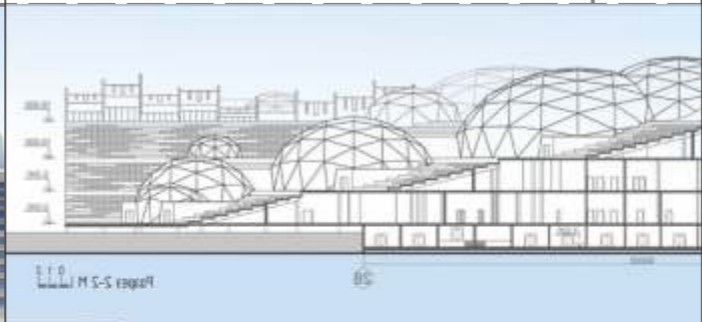
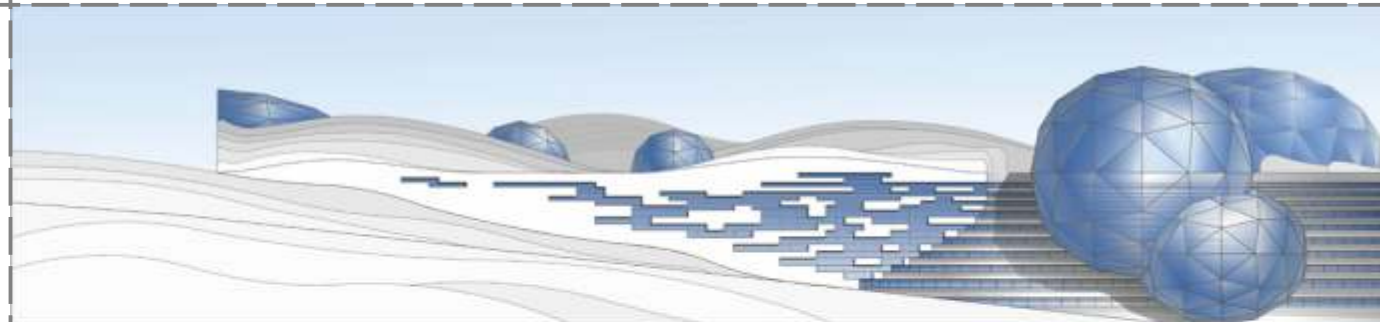
Фрагмент плана на отметке -1500

Фрагмент плана на отметке -1500

Фасад в осн 1-24 М 1:200

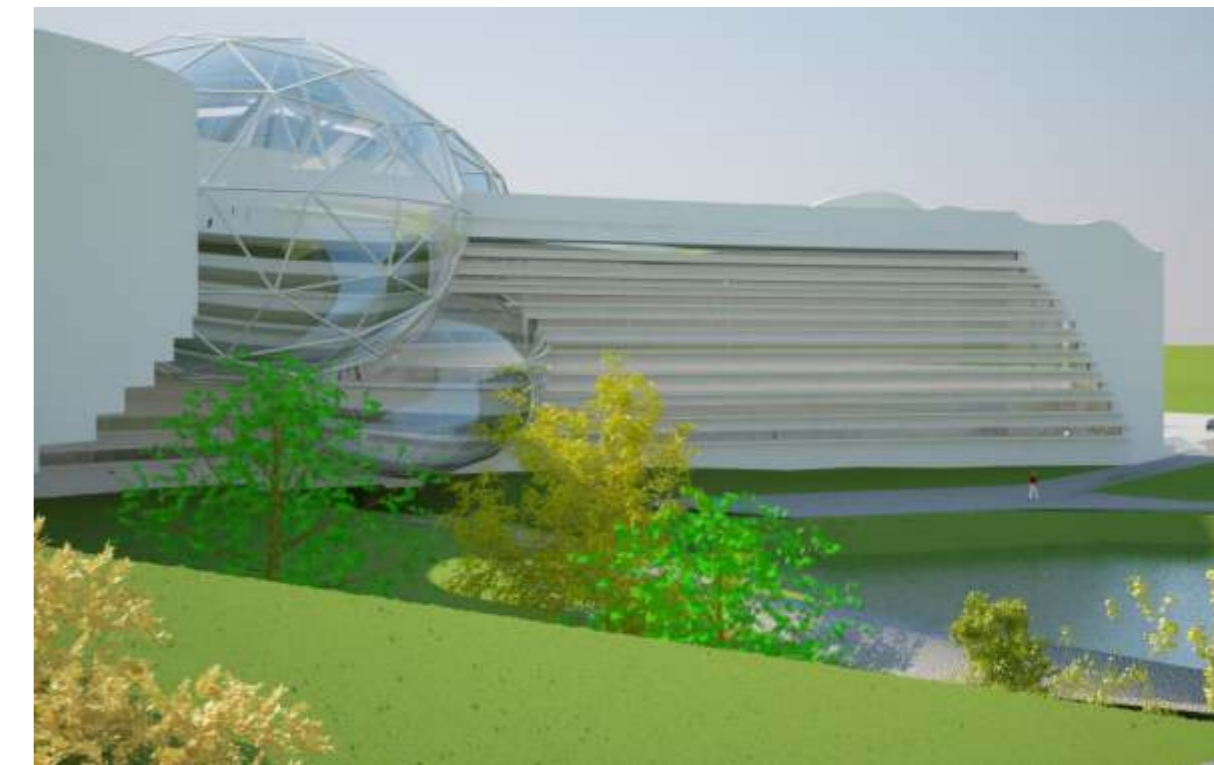
Выполнен студ. АФ 09-12 Сунтева МС, Рудольфенко Галина АВ, Грехов НИ, Гудков СВ, Соколов ТВ



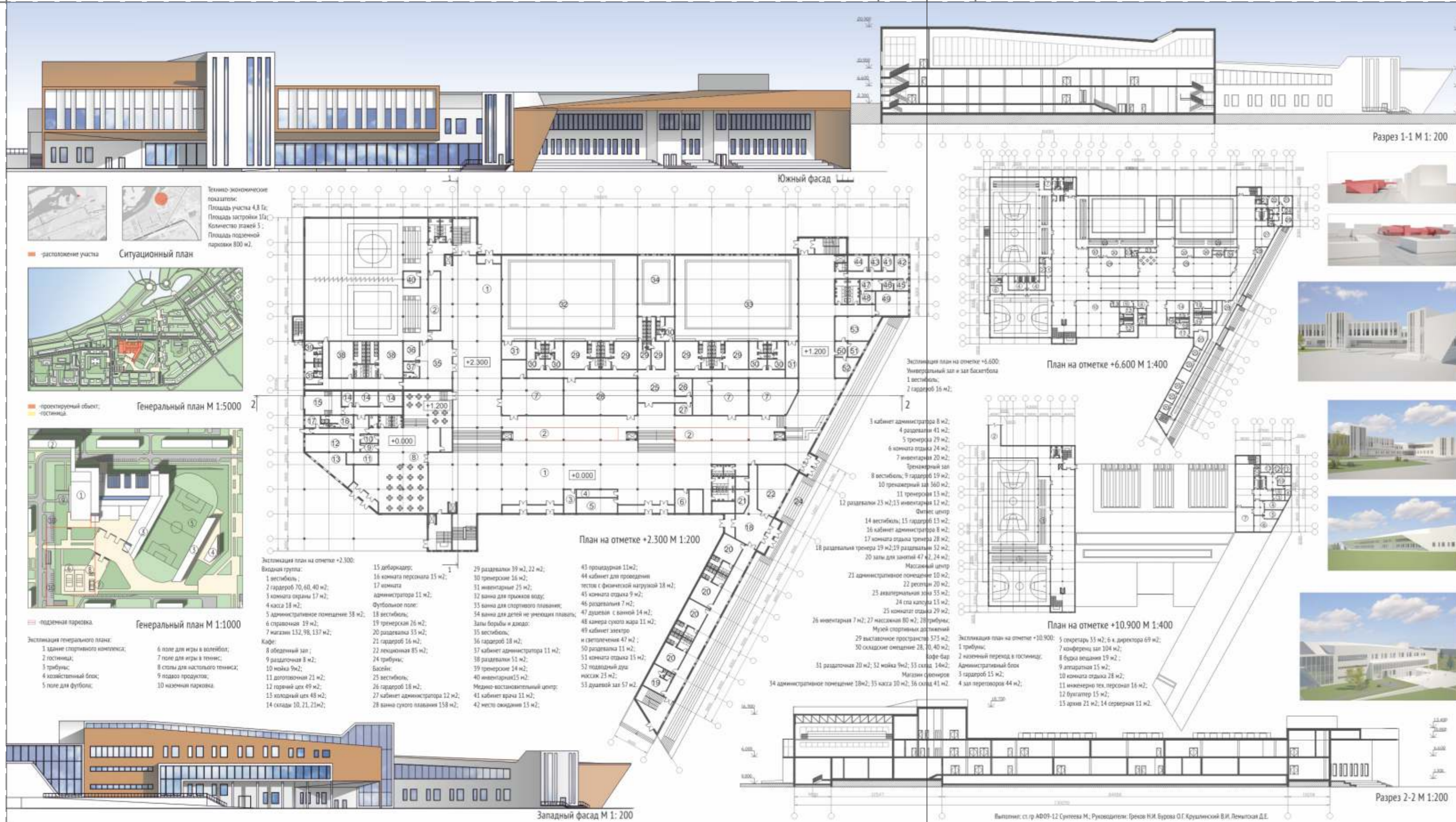


Фасад в осн 1-24 М 1:200

Фасад в осн 1-24 М 1:200



МНОГОФУНКЦИОНАЛЬНЫЙ КОМПЛЕКС.
 ГЛАВНАЯ ИДЕЯ КОМПЛЕКСА ЗАКЛЮЧАЛАСЬ
 В ТОМ, ЧТО БЫ ВСТРОИТЬ ОБЪЕМ
 В ОКРУЖАЮЩУЮ ЗЕЛЕНУЮ СРЕДУ И СДЕЛАТЬ
 ЭТУ СРЕДУ ДОСТУПНОЙ ДЛЯ ЛЮДЕЙ.
 ПОД КОМПЛЕКСОМ ПРОХОДИТ РЕЧКА,
 А В ИНТЕРЬЕРЕ ЗДАНИЯ ЕЕ
 ОЧЕРТЕНИЯ ИМИТИРУЮТ 2 БАССЕЙНА,
 КОТОРЫЕ ВИДНЫ С ЛЮБОГО ЯРУСА
 КОМПЛЕКСА, ЭТО ПОДЧЕРКИВАЕТ ЕЕ
 НЕПРЕРЫВНОЕ ТЕЧЕНИЕ И ВНУТРИ ОБЪЕМА.
 ДЛЯ СВЯЗИ ВЕРХНЕГО И НИЖНЕГО
 ЯРУСА РЕЛЬЕФА ПРЕДУСМОТРЕНА
 ЭКСПЛУАТИРУЕМАЯ КРЫША ПО КОТОРОЙ
 ЛЮДИ МОГУТ СПУСТИТЬСЯ НА ЛЮБОЙ
 ЯРУС КОМПЛЕКСА, А ТАК ЖЕ ОТДОХНУТЬ
 И ДАЖЕ ПРОВОДИТЬ РАЗЛИЧНЫЕ
 МЕРОПРИЯТИЯ.



Выполнил: ст. пр. АД09-12 Сунтева М., Руководитель: Греков Н.И. Бузова О.Г. Кручинский В.И. Лемчица Д.Е.

ПОРТФОЛИО

ДИЗАЙНЕР: М.О. СУНТЕЕВА

РЕДАКТОР: А.В. СЛАБУХА, А.В.СОРОКИН

ПОДПИСАНО В ПЕЧАТЬ: 17.12.2014

ФОРМАТ: 297 X 297

ПЕЧАТЬ СТРУЙНАЯ.

ГАРНИТУРА: KOZUKA GOTHIC PRO L, LUCIDA CONSOLE.

ТИРАЖ: 2 ЭКЗ.

ИЗДАТЕЛЬ: СФУ ИАИД

660041, Г.КРАСНОЯРСК, ПР.СВОБОДНЫЙ 82

E-MAIL: INFO@SFU-KRAS.RU WWW.SFU-KRAS.RU

ОТПЕЧАТАНО:

PORTFOLIO

DESIGNER: M. SUNTEEVA

EDITOR: A. SLABUHA, A. SOROKIN

SIGNED TO PRESS: 17.12.2014

FORMAT: 297 X 297

LIQUID PRINT.

TYPE: KOZUKA GOTHIC PRO L, LUCIDA CONSOLE.

COPY: 2 EX.

PUBLISHER: SFU IAD

E-MAIL: INFO@SFU-KRAS.RU WWW.SFU-KRAS.RU

PRINTED BY: