

PORTFOLIO
TIMOHOV EGOR



ДЕЛАЙ. ИЛИ НЕ ДЕЛАЙ.
НЕТ МЕСТА ПОПЫТКЕ.

МАГИСТР
ЙОЛА

МИНИСТЕРСТВО ОБРАЗОВАНИЯ РОССИЙСКОЙ ФЕДЕРАЦИИ
СИБИРСКИЙ ФЕДЕРАЛЬНЫЙ УНИВЕРСИТЕТ
ИНСТИТУТ АРХИТЕКТУРЫ И ДИЗАЙНА
АРХИТЕКТУРНОЕ ОТДЕЛЕНИЕ

ПОРТФОЛИО
ТИМОХОВ ЕГОР



КРАСНОЯРСК



ИНФОРМАЦИЯ

О СЕБЕ:

ФИО: ТИМОХОВ ЕГОР СЕРГЕЕВИЧ;

ДАТА РОЖДЕНИЯ: 28/11/1990;

КОНТАКТНЫЙ ТЕЛЕФОН: +7-913-196-29-19;

E-MAIL: egor-t90@mail.ru;

ОБРАЗОВАНИЕ:

2005-2009: КХУ ИМЕНИ СУРИКОВА, СПЕЦИАЛЬНОСТЬ ДИЗАЙН;

2008-2009: ПОДГОТОВИТЕЛЬНЫЕ КУРСЫ ПО
ДИСЦИПЛИНАМ: РИСУНОК, КОМПОЗИЦИЯ, ЧЕРЧЕНИЕ;

2009-2015: СИБИРСКИЙ ФЕДЕРАЛЬНЫЙ
УНИВЕРСИТЕТ, ИНСТИТУТ АРХИТЕКТУРЫ И ДИЗАЙНА,

СПЕЦИАЛЬНОСТЬ АРХИТЕКТУРА;

2012-2014: УЧАСТИЕ В РАЗЛИЧНЫХ
ВОРКШОПАХ И КОНКУРСАХ;

ПРОФЕССИОНАЛЬНЫЕ НАВЫКИ:

ВЛАДЕНИЕ КОМПЬЮТЕРНЫМИ ПРОГРАММАМИ:

AUTOCAD, REVIT, 3DSMAX, SKETCHUP, LUMION,

CORELDRAW, PHOTOSHOP, MS OFFICE;

ДОПОЛНИТЕЛЬНЫЕ НАВЫКИ:


НАВЫКИ МАКЕТИРОВАНИЯ, СОЗДАНИЕ ИНСТАЛЛЯЦИЙ,

СОЗДАНИЕ СНЕЖНЫХ СКУЛЬПТУР;



СОДЕРЖАНИЕ

4	ГРАДОСТРОИТЕЛЬНЫЕ ПРОЕКТЫ
АРХИТЕКТУРНЫЕ ПРОЕКТЫ	4
4	ДИЗАЙН ПРОЕКТЫ



ГОРОДСКОЙ ПАРК «ЭКСТРИМ»
НАХОДЯЩИЙСЯ НА УЛ. СУДОСТРОИТЕЛЬНАЯ В СВЕРДЛОВСКОМ РАЙОНЕ
КОТТЕДЖНЫЙ ПОСЕЛОК НА 2500 ЖИТЕЛЕЙ

ГРАДОСТРОИТЕЛЬНЫЕ ПРОЕКТЫ





ГОРОДСКОЙ ПАРК «ЭКСТРИМ»

НАХОДЯЩИЙСЯ НА УЛ. СУДОСТРОИТЕЛЬНАЯ В СВЕРДЛОВСКОМ РАЙОНЕ

ЭКСПЛИКАЦИЯ

- | | | |
|-----------------------|------------------------------|---------------------------------------|
| 1) ВХОДНАЯ ЗОНА | 7) ХОЗЯЙСТВЕННОЕ ПОМЕЩЕНИЕ | 10) ДЕТСКАЯ ПЛОЩАДКА (МЛАДШАЯ ГРУППА) |
| 2) ПАРКОВКА | 8) ГЛАВНАЯ ПЛОЩАДКА | 11) ДЕТСКАЯ ПЛОЩАДКА (СТАРШАЯ ГРУППА) |
| 3) ОСТАНОВКА | 9) ЭКСТРЕМАЛЬНАЯ ВЕЛО-ТРАССА | 12) СКЕЙТ-ПАРК |
| 4) КАФЕ | | 13) ПИРС |
| 5) МАГАЗИН | | |
| 6) ПРОКАТ ВЕЛОСИПЕДОВ | | |

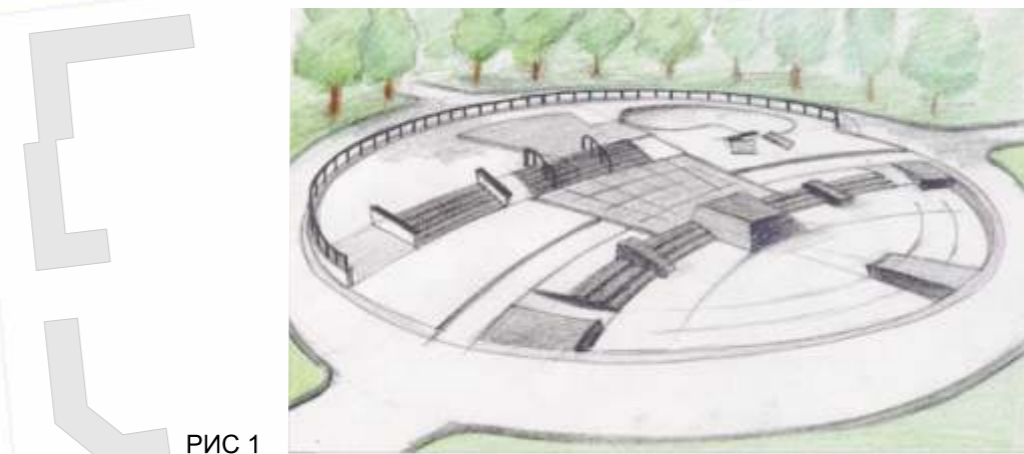


РИС 1



РИС 2

КОТТЕДЖНЫЙ ПОСЕЛОК НА 2500 ЖИТЕЛЕЙ




ТЕРРИТОРИИ:

- СЕЛИТЕБНАЯ
- АДМИНИСТРАТИВНАЯ ЗОНА
- ТОРГОВА-РАЗВЛЕКАТЕЛЬНАЯ
- РЕКРИАЦИЯ
- СПОРТИВНО-ОЗДОРОВИТЕЛЬНАЯ
- ПАРКОВАЯ
- ПРОИЗВОДСТВЕННАЯ
- КЛАДБИЩЕ

ЭКСПЛИКАЦИЯ:

- 1) КЛУБ
- 2) АДМИНИСТРАЦИЯ
- 3) БЫТОВОЕ ОБСЛУЖИВАНИЕ
- 4) ШКОЛА
- 5) ГОСТИНИЦА, РЕСТОРАН
- 6) ДЕТСКИЙ САД
- 7) АВТОВОКЗАЛ
- 8) РЫНОК
- 9) БОЛЬНИЦА
- 10) ПАРК
- 11) СТАДИОН
- 12) СПОРТ КОМПЛЕКС
- 13) ПОЖАРНАЯ
- 14) ПОЛИЦИЯ
- 15) ЦЕРКОВЬ



ДОМ СРЕДНЕЙ ЭТАЖНОСТИ
ПО ПРОСПЕКТУ КРАСНОЯРСКИЙ РАБОЧИЙ

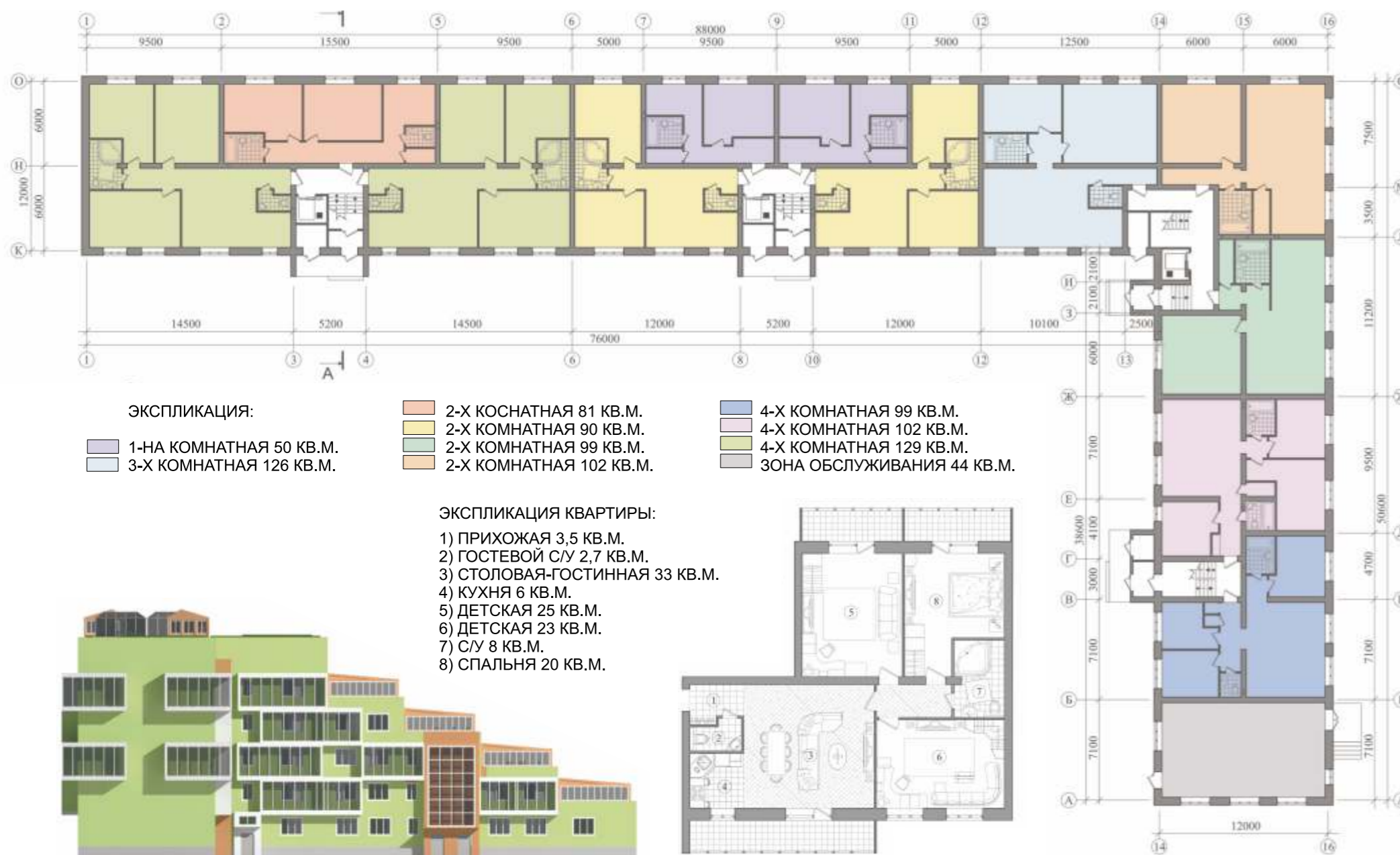
ОБЩЕОБРАЗОВАТЕЛЬНАЯ ШКОЛА
НА 22 КЛАССА
ПО УЛ. БОГРАДА

СПОРТИВНО РАЗВЛЕКАТЕЛЬНЫЙ
КОМПЛЕКС
НА АФОНТОВСКОМ ПЕРЕУЛКЕ

МНОГОФУНКЦИОНАЛЬНЫЙ
ЖИЛОЙ КОМПЛЕКС
НА КОРОТКОМ ПЕРЕУЛКЕ

АРХИТЕКТУРНЫЕ ПРОЕКТЫ





ДОМ СРЕДНЕЙ ЭТАЖНОСТИ
ПО ПРОСПЕКТУ КРАСНОЯРСКИЙ РАБОЧИЙ



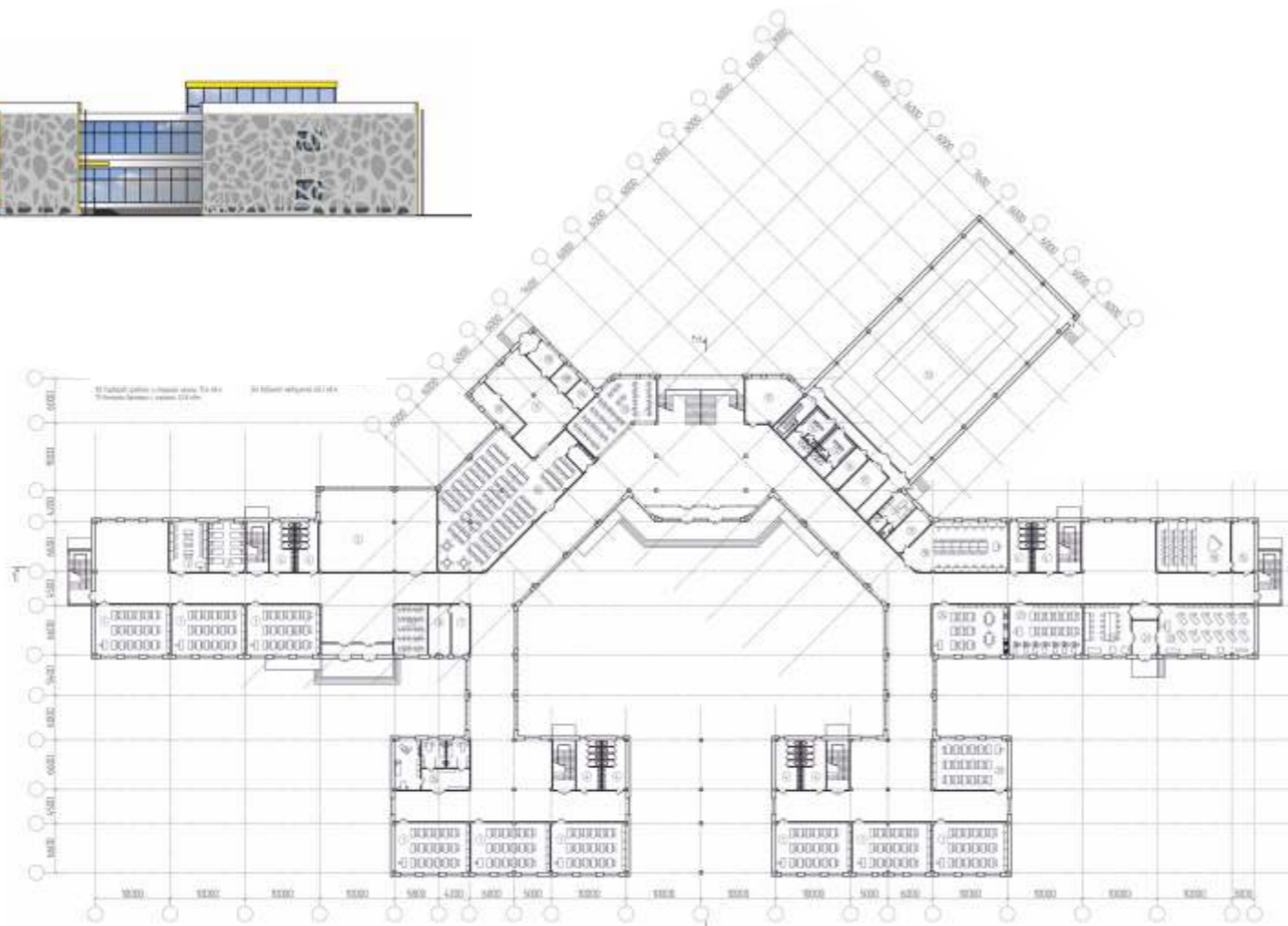


ОБЩЕОБРАЗОВАТЕЛЬНАЯ ШКОЛА НА 22 КЛАССА

ПО УЛ. БОГРАДА

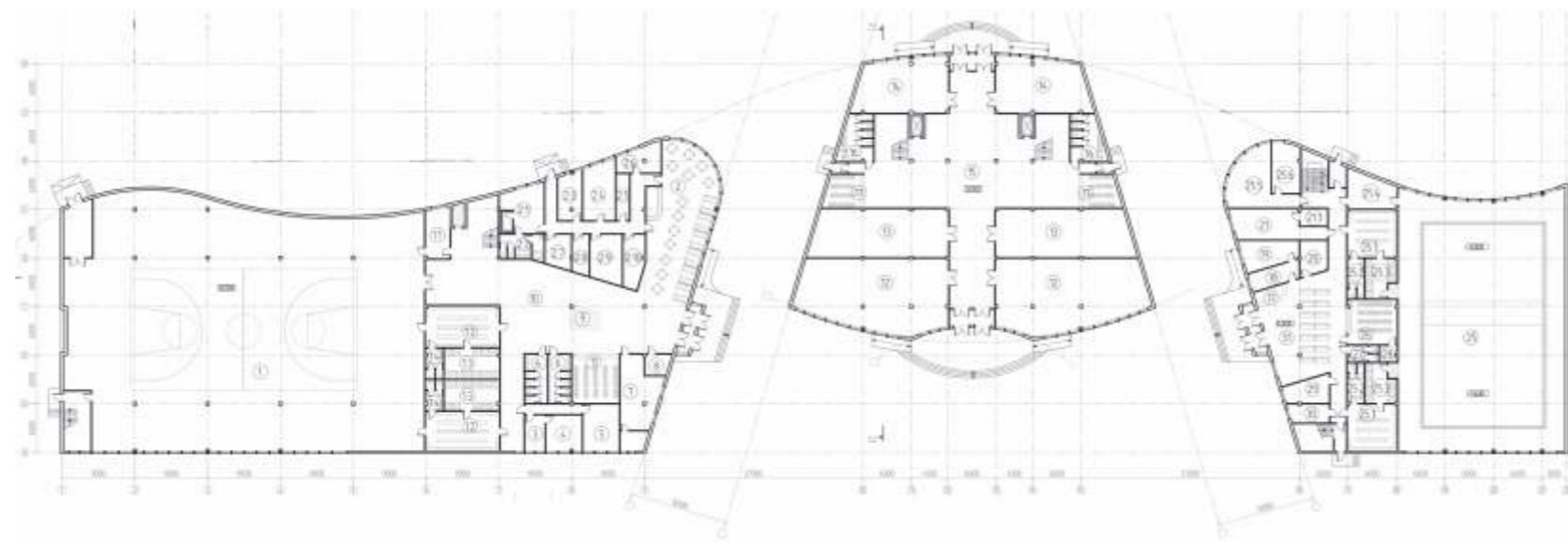
ОБРАЗОВАНИЕ ЛЕЖИТ В ОСНОВЕ ВСЕХ СОЦИАЛЬНЫХ ЯВЛЕНИЙ ГОРОДА. ЭТО ФУНДАМЕНТ, НА КОТОРОМ СТРОИТСЯ БУДУЩЕЕ НАШЕЙ НАЦИИ. ШКОЛА ЯВЛЯЕТСЯ ОДНИМ ИЗ ГЛАВНЫХ СОЦИАЛЬНЫХ ОБЪЕКТОВ. ИХ НЕОБХОДИМО ВОЗВОДИТЬ В НОВЫХ РАЙОНАХ ПОТОМУ ЧТО ЭТО ПРЕСТИЖНО. ТАК ЖЕ НЕЛЬЗЯ УПУСКАТЬ ТОТ ФАКТ, ЧТО РАЗВИТАЯ ИНФРАСТРУКТУРА МИКРОРАЙОНА (В ТОМ ЧИСЛЕ ПОСТРОЕННЫЕ ШКОЛЫ И ДЕТСКИЕ САДЫ) БЛАГОПРИЯТНО ВЛИЯЕТ НА РЫНОК НЕДВИЖИМОСТИ.

ТЕХНИКО-ЭКОНОМИЧЕСКИЕ ПОКАЗАТЕЛИ:
 ПЛОЩАДЬ УЧАСТКА 3,6 ГА
 ПЛОЩАДЬ ЗАСТРОЙКИ 5782 КВ.М.
 ПЛОЩАДЬ ОЗЕЛЕНЕНИЯ 1,6 ГА
 ПЛОЩАДЬ СПОРТИВНОЙ ЗОНЫ 6939 КВ.М.
 ЭТАЖНОСТЬ - 2 ЭТАЖА



СПОРТИВНО РАЗВЛЕКАТЕЛЬНЫЙ КОМПЛЕКС

НА АФОНТОВСКОМ ПЕРЕУЛКЕ



В СВЕРДЛОВСКОМ РАЙОНЕ МЕСТО ПОД ДАННЫЙ ОБЪЕКТ ВЫБРАНО ВБЛИЗИ РАЙОННОЙ АДМИНИСТРАЦИИ, ТОРГОВОГО КОМПЛЕКСА, НЕСКОЛЬКИХ ШКОЛ И ДЕТСКИХ САДОВ, А ТАК ЖЕ МНОГОЧИСЛЕННЫХ ЖИЛЫХ ДОМОВ. ПРИОРИТЕТНАЯ НАПРАВЛЕННОСТЬ КОМПЛЕКСА ВЫБРАНА НЕ СЛУЧАЙНО ИМЕННО СПОРТИВНАЯ. ЭТОМУ ПОСПОСОБСТВОВАЛО ОТСУТСТВИЕ СПОРТИВНЫХ СООРУЖЕНИЙ В ДАННОМ РАЙОНЕ. ТАК ЖЕ ПО МИМО СПОРТИВНОЙ, В КОМПЛЕКСЕ ИМЕЕТСЯ ТОРГОВАЯ И РАЗВЛЕКАТЕЛЬНАЯ ФУНКЦИЯ.

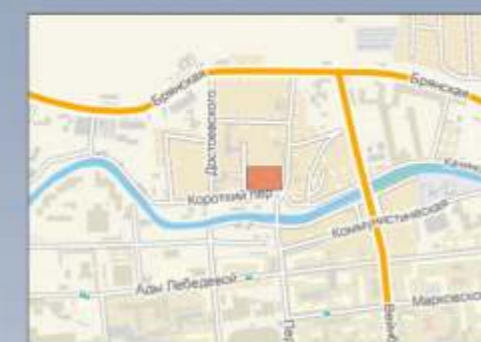
ТЕХНИКО-ЭКОНОМИЧЕСКИЕ ПОКАЗАТЕЛИ:

ПЛОЩАДИ:
 - ПЛОЩАДЬ УЧАСТКА 23591,90 КВ.М.
 - ПЛОЩАДЬ ЗАСТРОЙКИ 5735,80 КВ.М.
 - ПЛОЩАДЬ ПАРКОВКИ 4871 КВ.М.
 - ПЛОЩАДЬ ОЗЕЛЕНЕНИЯ 6759 КВ.М.
 - ПЛОЩАДЬ СПОРТИВНОЙ ПЛОЩАДКИ 1653 КВ.М.

ВМЕСТИТЕЛЬНОСТЬ:
 - КИНОТЕАТР НА 300 ЧЕЛОВЕК
 - СПОРТИВНЫЙ ЗАЛ НА 450 ЧЕЛОВЕК
 - БАССЕЙН НА 50 ЧЕЛОВЕК

СУММА ПЛОЩАДЕЙ ПОД АРЕНДУ В КОМПЛЕКСЕ 1093 КВ.М.

Многофункциональный жилой комплекс



Ситуационный план.

□ Расположение жилого комплекса



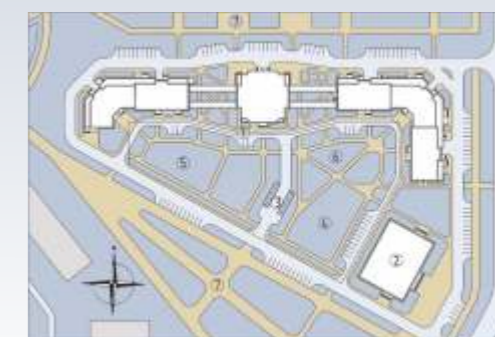
Схема транспортного движения М 1:1400

- Расположение подземной парковки
- ▬ Дорога районного значения
- ▬ Дворовой проезд
- ▬ Служебный подъезд
- Въезд в подземную парковку
- ▭ Парковка

Общая площадь участка: 1,9 Га;
 Площадь застройки: 0,35 Га;
 Плотность населения: 300 чел/Га;
 Количество жителей: 540 чел.;
 Количество квартир: 199;
 Подземная парковка: 200 мест (1 машина на 1 кв., с учетом рядом стоящей крытой парковки);
 Баланс квартир:
 1 комн. - 64 кв. (32%);
 2 комн. - 22 кв. (11%);
 3 комн. - 79 кв. (40%);
 4 комн. - 34 кв. (17%);
 Анализ территории:

А. Природные условия:
 Климат: резко-континентальный;
 Ветер: юго-западный;
 Скорость ветра: не более 5 м/с;
 Уклон поверхности: не более 3%;

Б. Достоинства:
 - Близость к рекреации (р. Кача);
 - Близость к центру города;
 В. Недостатки:
 - Расположение между транспортными магистралями, ул. Брянская и ул. Вейнбаума;
 - Слаборазвитая инфраструктура;
 - Почти полное отсутствие детских учреждений.



Экспликация генерального плана:
 1) многофункциональный жилой комплекс;
 2) Бассейн;
 3) Въезд и выезд в подземный гараж;
 4) Спортивная площадка;
 5) Детская площадка;
 6) Площадка для отдыха взрослого населения;
 7) Аллея.



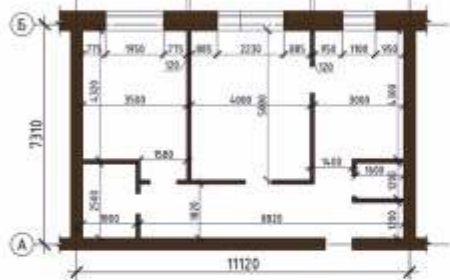
ИНТЕРЬЕР КВАРТИРЫ
РАЗРАБОТКА ГОСТИНОЙ И КУХНИ ОБЩЕЙ ПЛОЩАДЬЮ 33,92 КВ.М.

ДИЗАЙН ПРОЕКТЫ



Интерьер квартиры

Сценарий
 Ремонтная работа из 2-х частей. Двухкомнатная квартира.
 Работы по демонтажу и монтажу на первом этаже, перед выполнением
 основной работы. Включены в смету работы на два этажа.
 Включены в смету работы на первом этаже. В том числе: демонтаж
 перегородки, по которой можно было бы пройти в кухню. В том числе
 монтаж, демонтаж перегородки между ванной и туалетом.



Опорный план до перепланировки М 1:75



Опорный план после перепланировки М 1:75



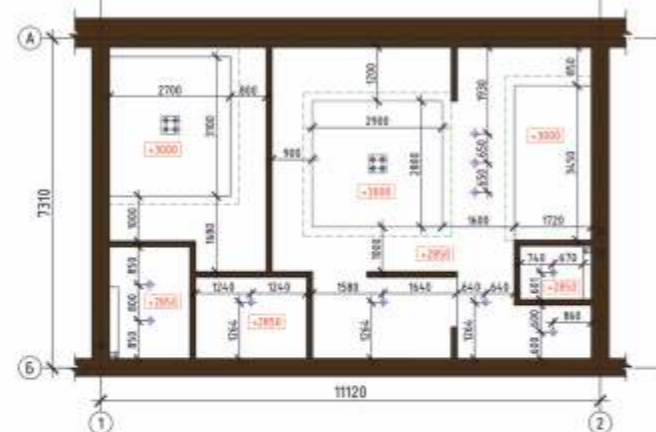
План квартиры с расстановкой мебели М 1:50

Экспликация:
 1) Кухня-Гостиная 33,92 м.кв.
 2) Спальня 16,20 м.кв.
 3) С/У 4,18 м.кв.
 4) С/У гостей 1,92 м.кв.
 5) Прихожая 4,55 м.кв.
 6) Гардеробная 4,52 м.кв.
 7) Балкон 4,80 м.кв.
 8) Коридор 5,92 м.кв.



План полов М 1:50

Ламинат ДУБ венный (1260x185x12), 30,86 м.кв.
 Ламинат ЯСЕНЬ Белый (1260x185x12), 16,20 м.кв.
 Керамогранитная плитка 600x600x15 18,77 м.кв.
 Керамическая плитка 300x300x10 5,87 м.кв.



План потолков М 1:50

Точечные светильники
 Светодиодная лента
 Высотная отметка
 Лестница

Элементы интерьера

- Стол: Бренд: Dima Steel Страна: Италия Модель: MC LE-A. Материал: металл, дерево, пластик.
- Диван: Бренд: Modica Страна: Италия Модель: MC LE-A. Материал: ткань, кожа, металл. Сиденье: металл, ткань, кожа.
- Напольный светильник: Бренд: Luceplan Страна: Италия Модель: Luceplan.
- Лестница: Бренд: Luceplan Страна: Италия Модель: Luceplan.
- Письменный светильник: Бренд: Luceplan Страна: Италия Модель: Luceplan.



ПОРТФОЛИО

ДИЗАЙНЕР: Е.С. ТИМОХОВ

РЕДАКТОР: А.В. СЛАБУХА, А.В.СОРОКИН

ПОДПИСАНО В ПЕЧАТЬ: 17.12.2014

ФОРМАТ: 297 X 297

ПЕЧАТЬ СТРУЙНАЯ.

ГАРНИТУРА: ARIAL, BANK GOTHIC RUSS;

ТИРАЖ: 2 экз.

ИЗДАТЕЛЬ: СФУ ИАИД

660041, Г.КРАСНОЯРСК, ПР.СВОБОДНЫЙ 82

E-MAIL: INFO@SFU-KRAS.RU WWW.SFU-KRAS.RU

ОТПЕЧАТАНО: