



PORTFOLIO

SLESARENKO ANNA





Сибирский федеральный университет
Институт архитектуры и дизайна
Кафедра архитектурного проектирования

PORTFOLIO

SLESARENKO ANNA

Красноярск, 2014



О СЕБЕ

Слесаренко Анна Вадимовна
21.07.1991г.

ОБРАЗОВАНИЕ

1998 - 2009 - лицей «Гармония»
2005 - 2009 - образовательная школа
английского языка
2009 - 2014 - СФУ ИАиД

ПРОФЕССИОНАЛЬНЫЕ НАВЫКИ

AutoCAD, Revit, 3DsMax, ScetchUp, Photoshop,
InDesign, illustrator, CorelDraw

УЧАСТИЕ В КОНКУРСАХ

2011 - VII-я Всероссийская научно-техническая конференция
студентов, аспирантов и молодых ученых «МОЛОДЕЖЬ И НАУКА»,
посвященная 50-летию первого полета человека в космос.
2013 - конкурс «благоустройство территории набережной».

КОНТАКТНЫЕ ДАННЫЕ:

E-mail: AnnasL_1991@mail.ru
+7(923)291-92-24

ABOUT ME

Slesarenko Anna
21.07.1991

DATE OF BIRTH

21.07.1991

EDUCATION

1998 - 2009 - luceum «Harmony»
2005 - 2009 - education english school
2009 - 2014 - SFU IAID

PROFESSIONAL EXPERIENCE

AutoCAD, Revit, 3DsMax, ScetchUp, Photoshop,
InDesign, illustrator, CorelDraw

CONTACT

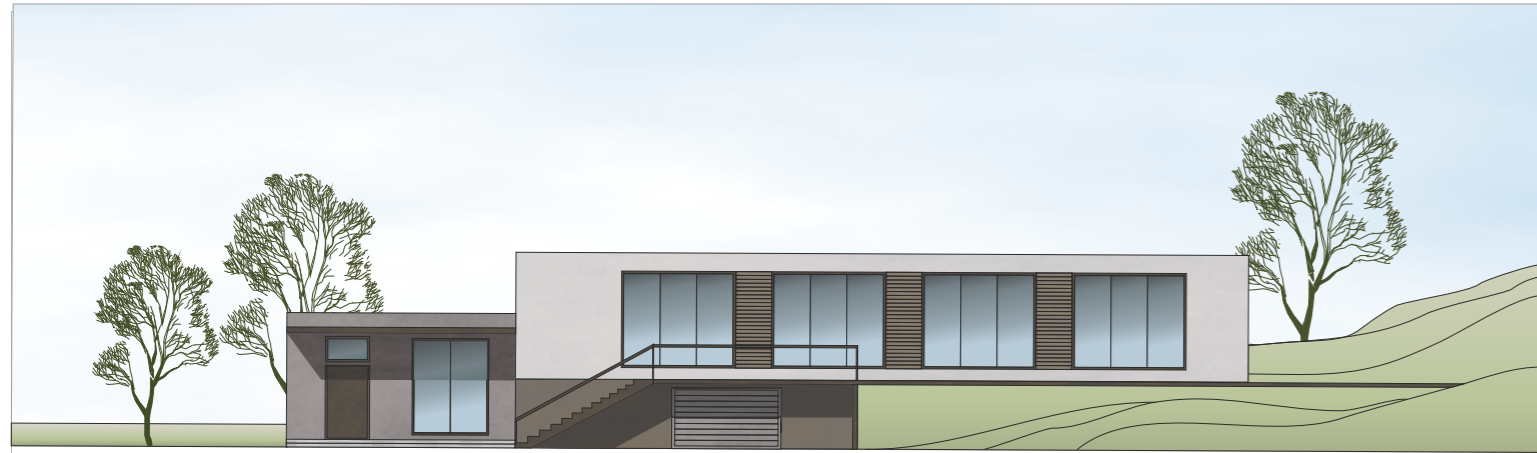
E-mail: AnnasL_1991@mail.ru
+7(923)291-92-24

PARTICIPATE IN CONTEST

2011 - VII- th All-Russian Scientific and Technical Conference
students, graduate students and young scientists " Youth and Science "
dedicated to the 50th anniversary of the first manned flight into space .
2013 - Competition " landscaping waterfront . "



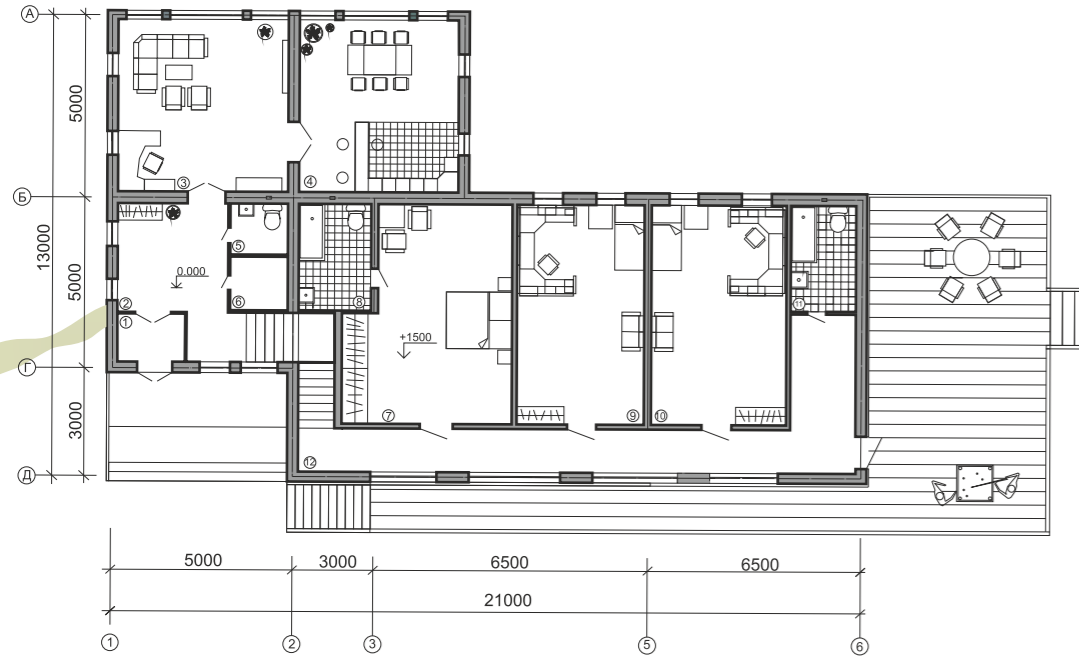
АРХИТЕКТУРНОЕ ПРОЕКТИРОВАНИЕ
ARCHITECTURAL DESIGN



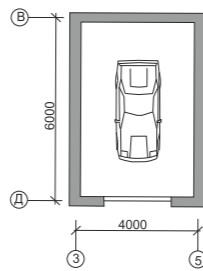
ЖИЛОЙ ДОМ, 2 КУРС
HOUSE, 2 COURSE

Главный фасад M1:50

ЖИЛОЙ ДОМ



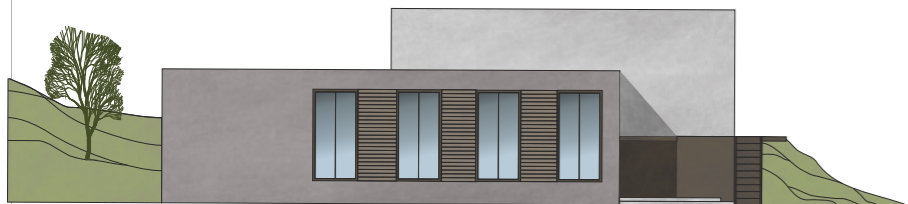
- Экспликация.
Первый этаж:
1) Тамбур - 3 м²
2) Холл + прихожая - 22 м²
3) Гостиная - 25 м²
4) Кухня + столовая - 25 м²
5) Сан. Узел - 3 м²
6) Гардеробная - 3 м²
Второй этаж:
7) Родительская спальня - 22 м²
8) Ванная комната для родителей - 6 м²
9) Детская - 19,5 м²
10) Детская - 19,5 м²
11) Детская ванная комната - 6 м²
12) Коридор - 44 м²
Общая площадь: 187 м²



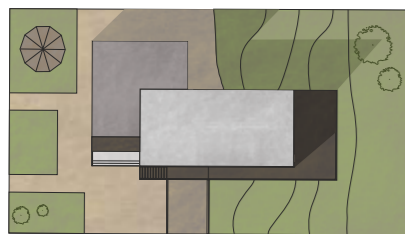
План гаража M1:50

План M1:50

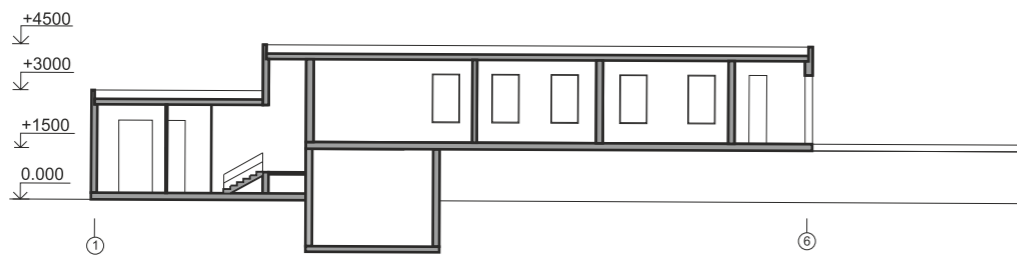
- Экспликация.
Первый этаж:
1) Тамбур - 3 м²
2) Холл + прихожая - 22 м²
3) Гостиная - 25 м²
4) Кухня + столовая - 25 м²
5) Сан. Узел - 3 м²
6) Гардеробная - 3 м²
Второй этаж:
7) Родительская спальня - 22 м²
8) Ванная комната для родителей - 6 м²
9) Детская - 19,5 м²
10) Детская - 19,5 м²
11) Детская ванная комната - 6 м²
12) Коридор - 44 м²
Общая площадь: 187 м²



Боковой фасад M1:100



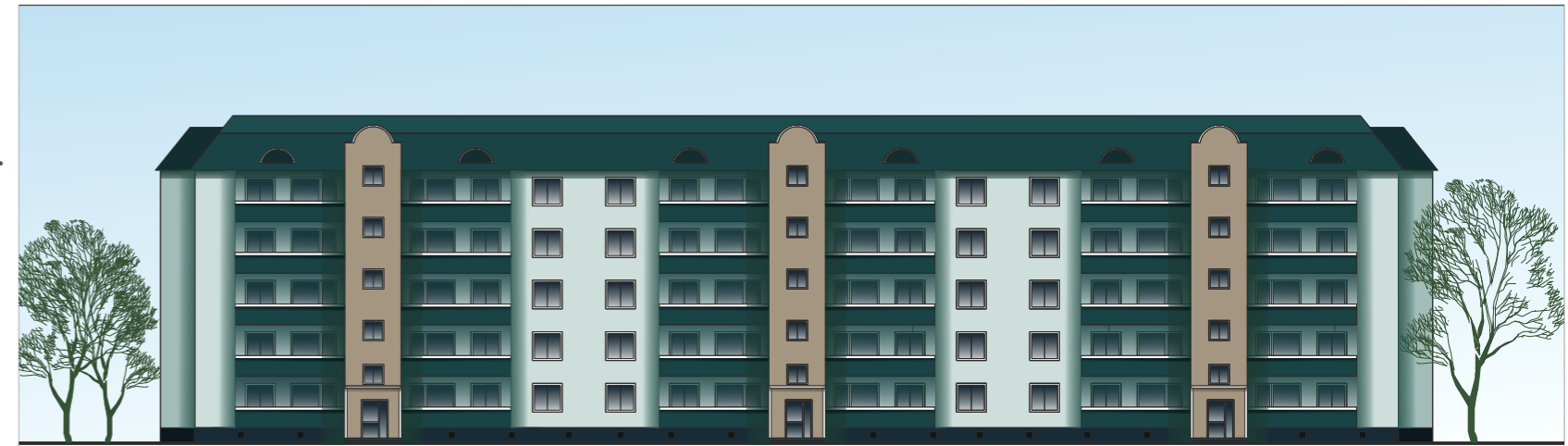
Генеральный план M1:200



Разрез M1:100

Выполнил: ст. гр. АФ09-12 Слесаренко А.В.
Руководители: Дубенкова Т.Ю., Попова И.Л.

ЖИЛОЙ ДОМ, 3 КУРС
HOUSE, 3 COURSE

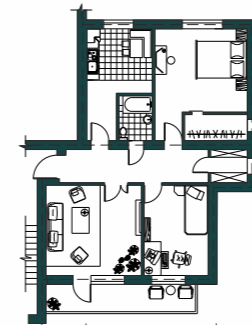


Главный фасад M1:100

ЖИЛОЙ ДОМ СРЕДНЕЙ ЭТАЖНОСТИ



План типового этажа M1:100 | План первого этажа M1:100

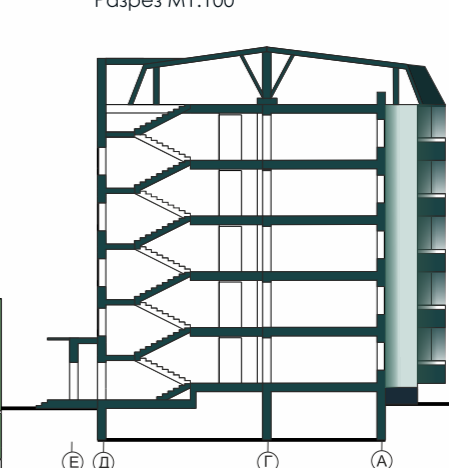


Подробный план 3х комнатной квартиры M1:75

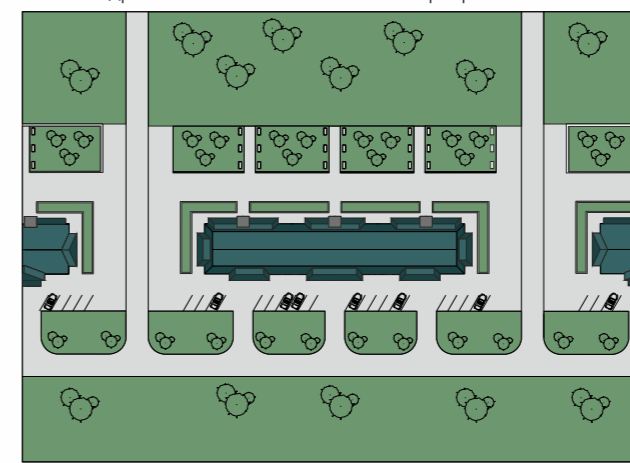
- Экспликация:
1 комн. квартир - 10 шт.
2 комн квартир - 10 шт.
3 комн. квартир - 10 шт.
4 комн квартир - 10 шт.

Общее количество квартир:
- 40 шт.

Разрез M1:100



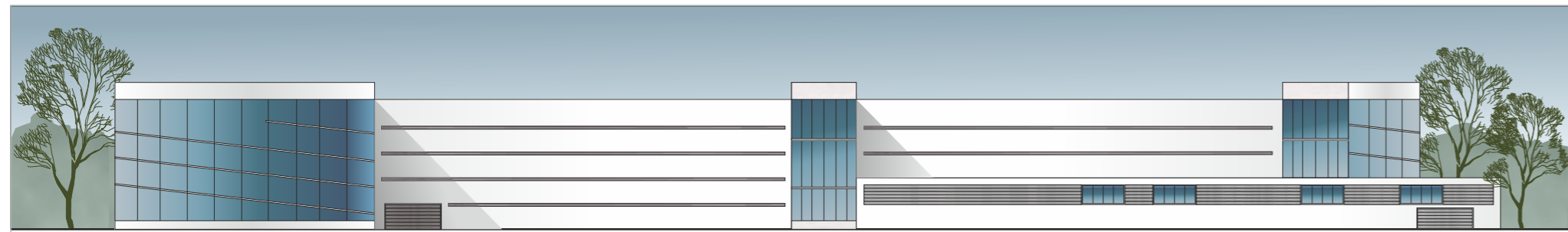
Боковой фасад M1:100



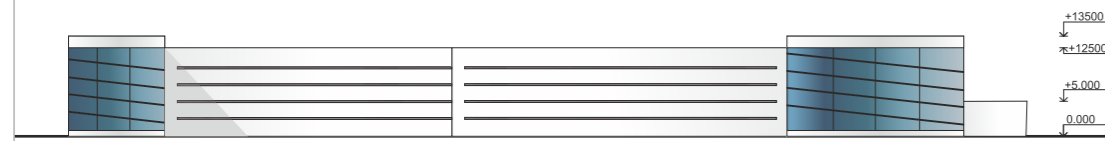
Генеральный план M1:500



Выполнил:ст.гр. АФ09-12 Слесаренко А.В.
Руководители: Гребешков В.В., Греков Н.И.

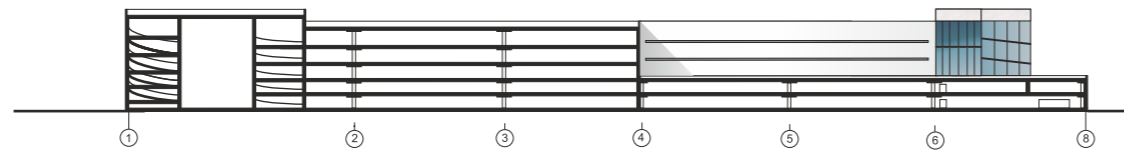


Главный фасад.

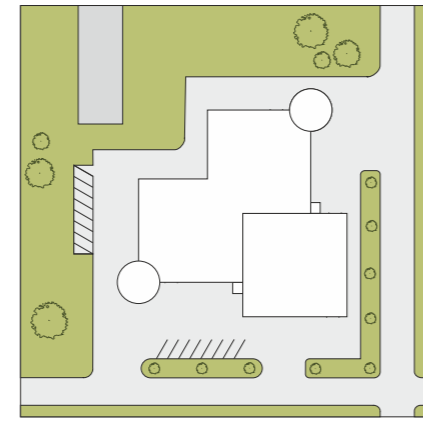


Боковой фасад.
M1:100

Гараж - стоянка на 310 автомобилей со станцией технического обслуживания



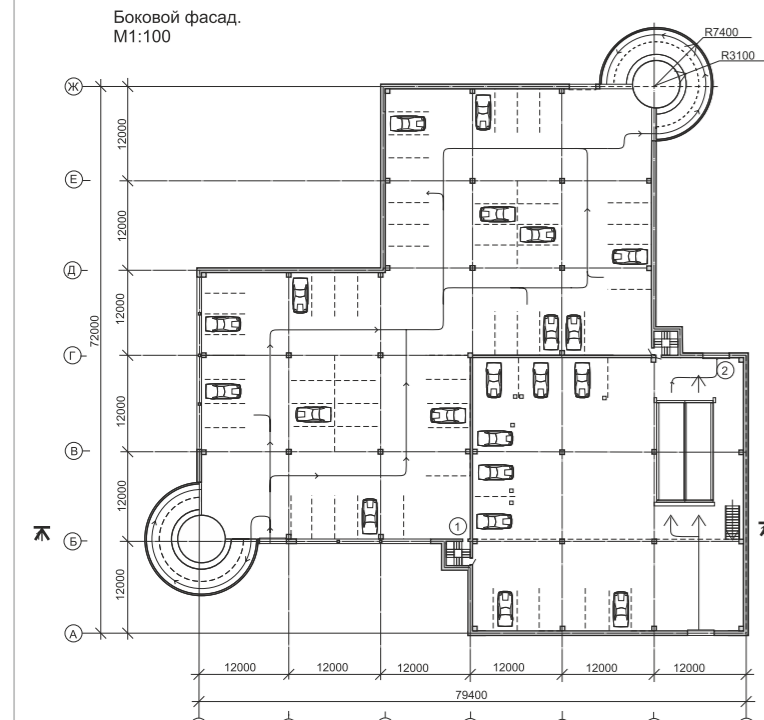
Разрез.
M1:100



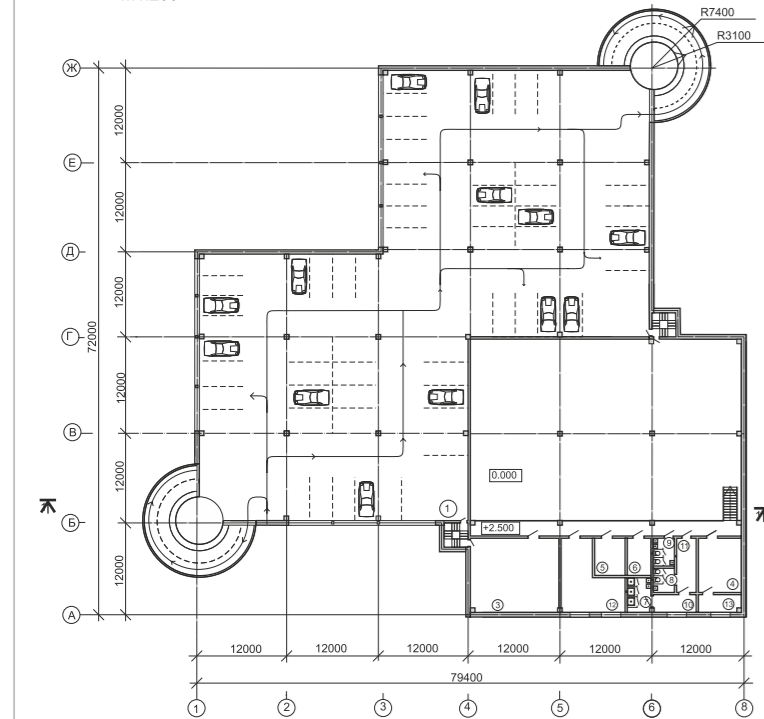
Генеральный план
M1:500

Экспликация.

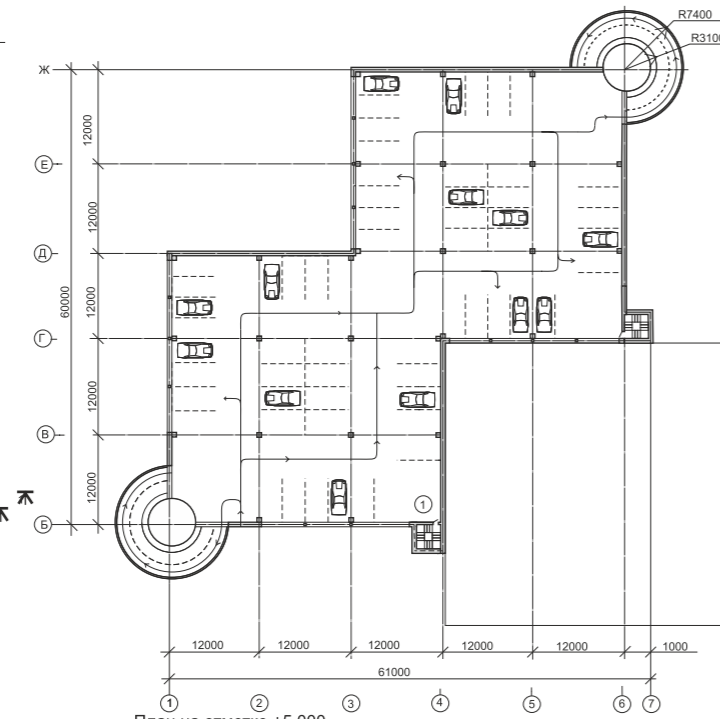
1 Стоянка	13.000 м ²
2 Зона технического обслуживания	1300 м ²
3 Вентиляционные установки	120 м ²
4 Кладовая инструментов и запчастей	50 м ²
5 Контора	20 м ²
6 Для зарядки аккумуляторов	12 м ²
7 Душевые для производственного персонала	12 м ²
8 Сан. Узел для персонала	12 м ²
9 Сан. Узел для посетителей	12 м ²
10 Комната дежурного персонала	24 м ²
11 Гардероб для обслуживающего персонала	8 м ²
12 Приемная для клиентов	50 м ²
13 Комната диспетчера	12 м ²



План на отметке 0.000
M1:200



План на отметке +2.500
M1:200



План на отметке +5.000
M1:200



Выполнил: ст. гр. АФ09-12 Слесаренко А. В.
Руководители: Гребешков В. В., Греков Н. И.

ГАРАЖ-СТОЯНКА, 3 КУРС STAND-UP GARAGE, 3 COURSE



МИКРОРАЙОН НА 12000 ЖИТЕЛЕЙ



Транспортная и пешеходная схема

- везд в пешеходную парковку
- подземная парковка
- основное движение транспорта
- основное движение пешеходов
- пешеходы к школам и ДСУ

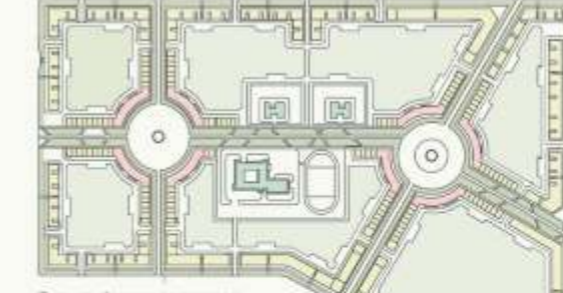


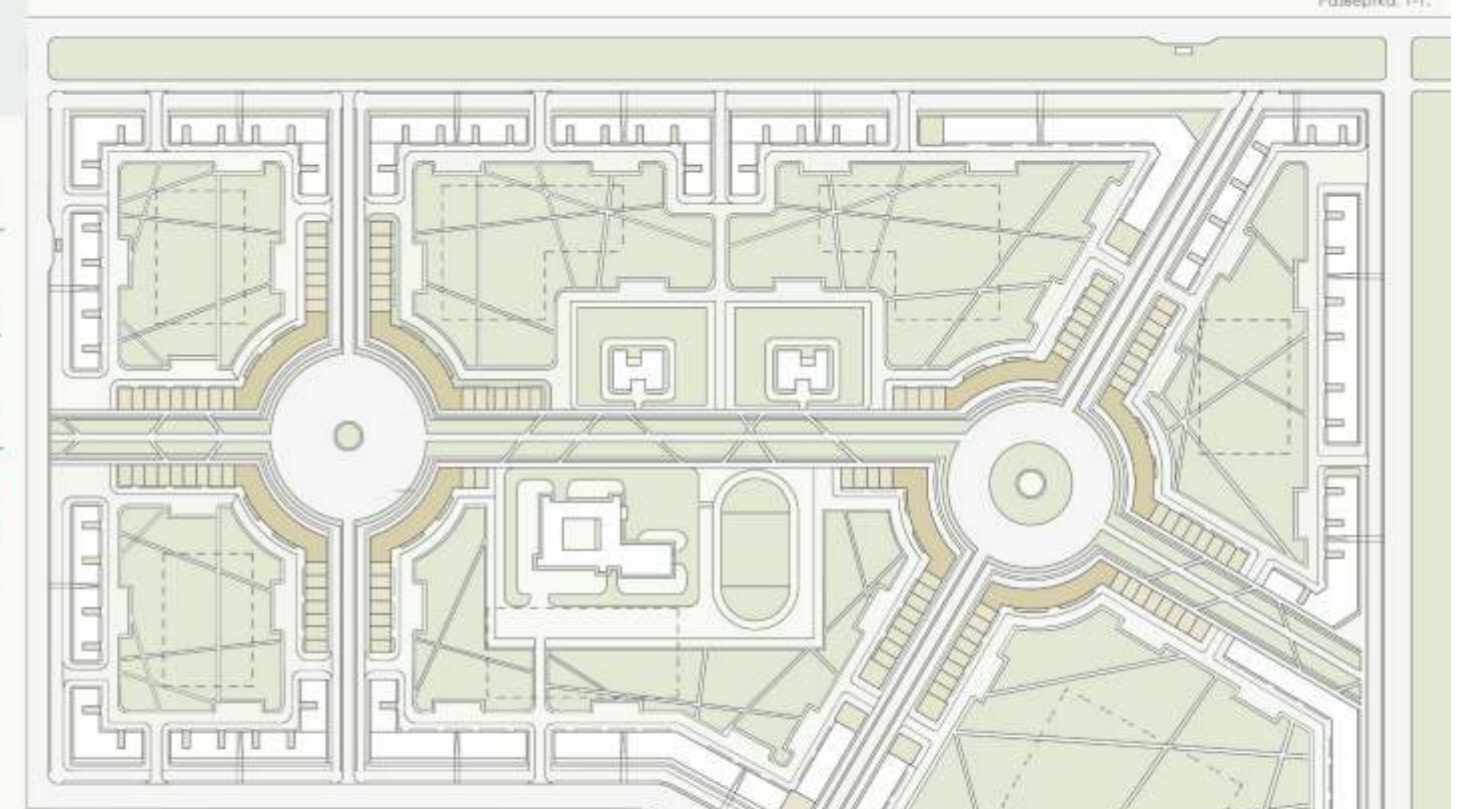
Схема функционального зонирования

- жилая зона
- общественная зона
- школы и ДСУ
- дворовое озеленение
- районное озеленение
- район обслуживания ДСУ
- район обслуживания школы

Схема поперечного профиля улицы районного и городского значения. Схема поперечного профиля проезда.



Развертка 2-2



Ген. план M1:100

Технико-экономические показатели:
Площадь территории - 41,3 га
Общая площадь застройки - 360 тыс. кв. м.
Площадь нежилой застройки 70 тыс. кв. м.

Население 12000 жителей
Плотность населения - 350 чел. на 1 га.



МИКРОРАЙОН, 4 КУРС MICRODISTRICT, 4 COURSE

Пригородный поселок на 2500 жителей



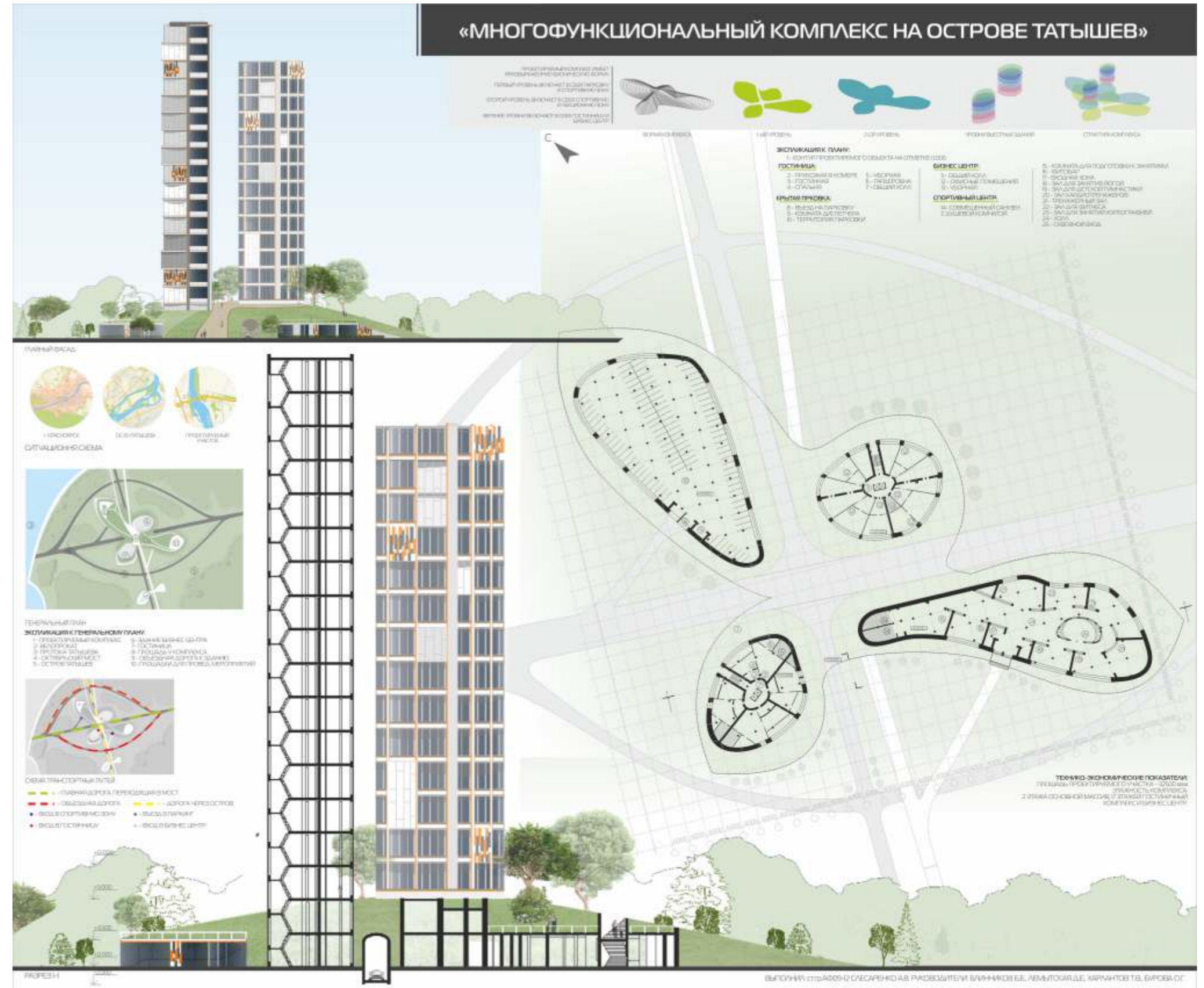
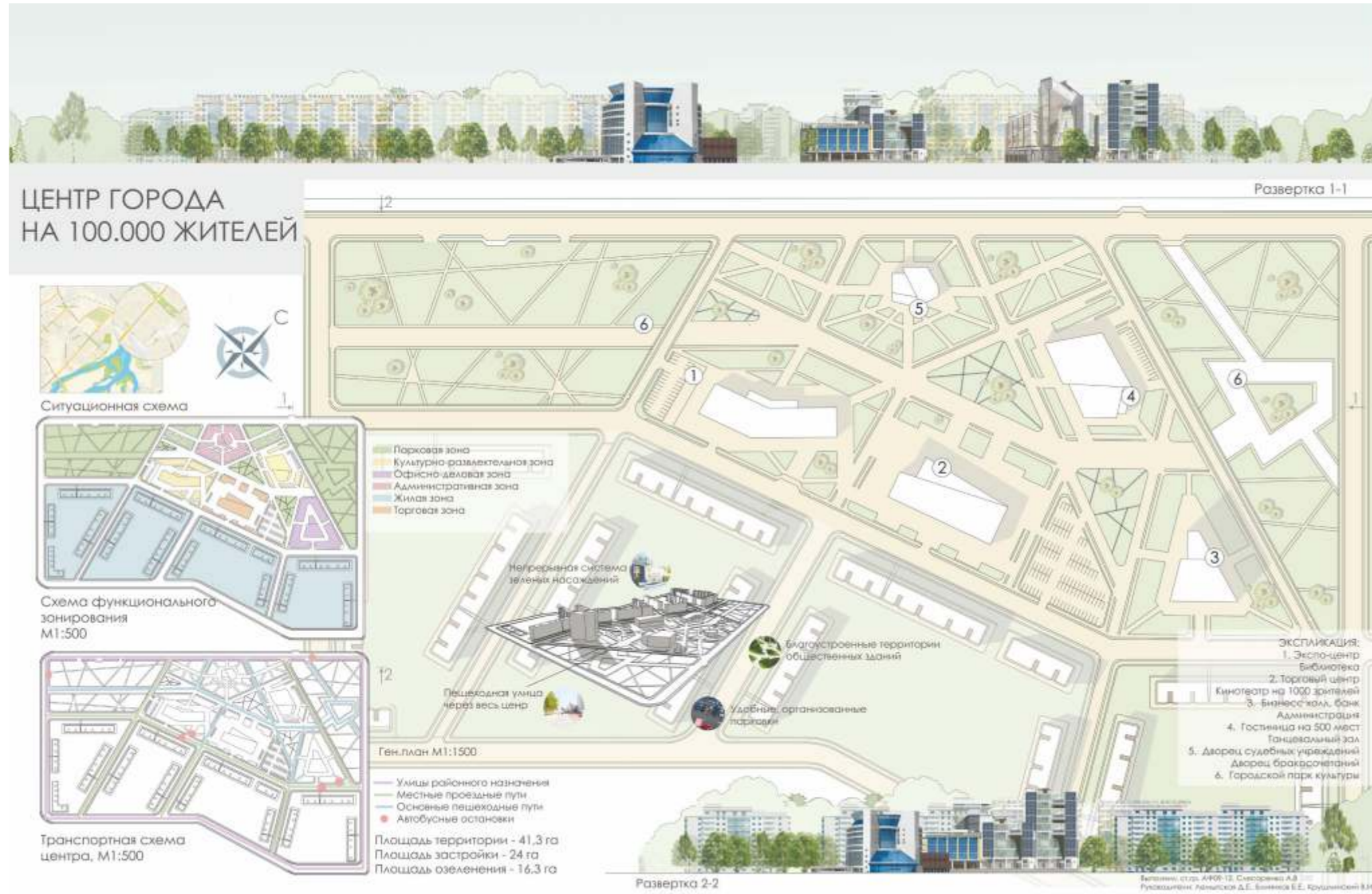
ПРИГОРОДНЫЙ ПОСЕЛОК, 4 КУРС SUBURBAN SETTLEMENT, 4 COURSE

Городской парк Октябрьский район, Красноярск



ГОРОДСКОЙ ПАРК CITY PARK, 4 COURSE

ЦЕНТР ГОРОДА, 5 КУРС
TOWN CENTRE, 5 COURSE

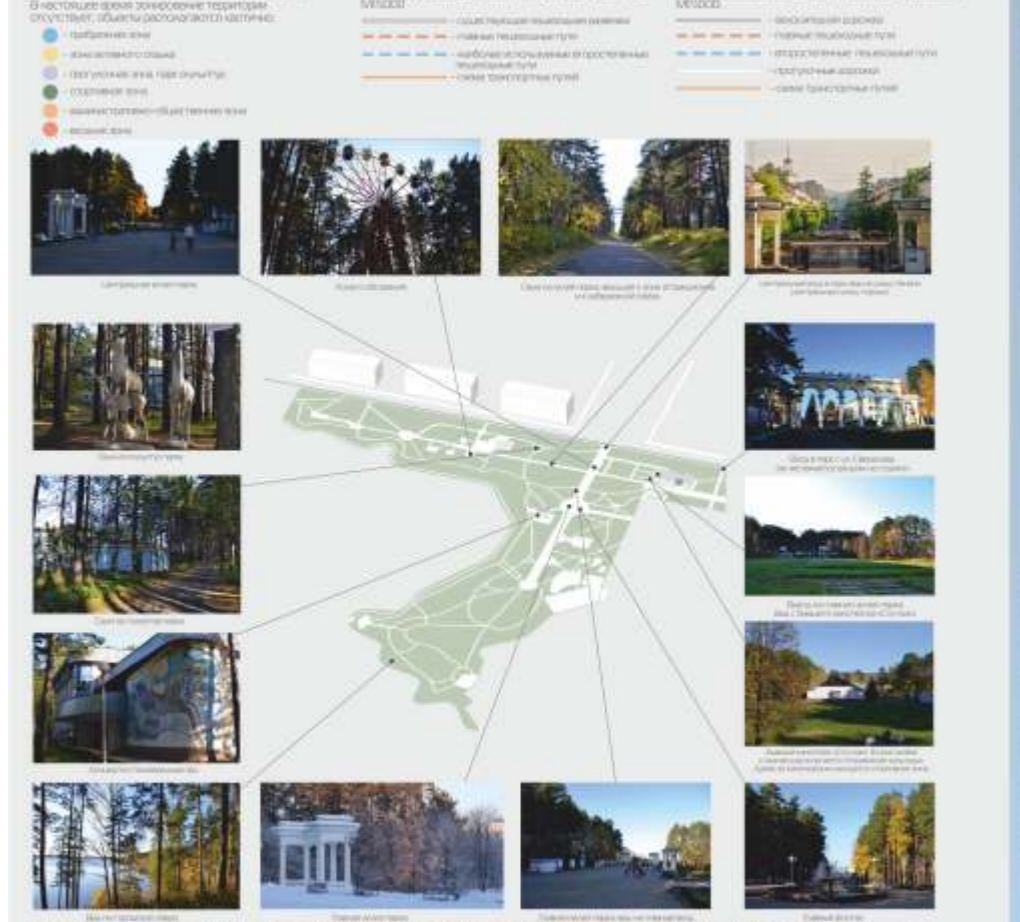


МНОГОФУНКЦИОНАЛЬНЫЙ ЦЕНТР, 5 КУРС
MULTI-CENTER, 5 COURSE



РЕКОНСТРУКЦИЯ, 6 КУРС
RECONSTRUCTION, 6 COURSE

РЕКОНСТРУКЦИЯ ПАРКА В ИСТОРИЧЕСКОЙ ЧАСТИ Г. ЖЕЛЕЗНОГОРСКА
РАСПОЛОЖЕННОГО МЕЖДУ НАСЕЛЕННОЙ ЧАСТЬЮ ГОРОДА И ТЕРРИТОРИЕЙ ГОРОДСКОГО ОЗЕРА



Экзотикация к опорному плану:

- Зеленый цвет: парковые зоны
- Желтый цвет: спортивные объекты
- Красный цвет: объекты культурного назначения
- Синий цвет: объекты коммунального назначения
- Фиолетовый цвет: объекты исторического назначения
- Оранжевый цвет: объекты инженерной инфраструктуры
- Серый цвет: объекты существующей застройки
- Белый цвет: объекты планируемой застройки

Экзотикация к схеме анализа ценности объектов:

- Зеленый цвет: объекты исторической ценности
- Желтый цвет: объекты культурной ценности
- Красный цвет: объекты общественной ценности
- Синий цвет: объекты инженерной ценности
- Фиолетовый цвет: объекты историко-культурной ценности
- Оранжевый цвет: объекты природной ценности
- Серый цвет: объекты существующей застройки
- Белый цвет: объекты планируемой застройки

Таблица степени износа объектов:

Наименование	Степень износа
ТЦЗ	Требует ремонта и реставрации
Муниципальное учреждение культуры «Спутник»	Требует ремонта и реставрации
Торговые объекты	Требует ремонта и реставрации
Объекты культурного назначения	Требует ремонта и реставрации
Объекты коммунального назначения	Требует ремонта и реставрации
Объекты исторического назначения	Требует ремонта и реставрации
Объекты инженерной инфраструктуры	Требует ремонта и реставрации
Объекты существующей застройки	Требует ремонта и реставрации
Объекты планируемой застройки	Требует ремонта и реставрации

Таблица степени износа поверхности земли по зонам:

Наименование	Степень износа
Территориальная зона	Средняя
Инженерная зона	Средняя
Общественная зона	Средняя
Спортивная зона	Средняя
Объекты культурного назначения	Средняя
Объекты коммунального назначения	Средняя
Объекты исторического назначения	Средняя
Объекты инженерной инфраструктуры	Средняя
Объекты существующей застройки	Средняя
Объекты планируемой застройки	Средняя





АКАДЕМИЧЕСКИЙ РИСУНОК
ACADEMIC

ИОНИЧЕСКИЙ ОРДЕР, 2 КУРС
IONIC ORDER, 2 COURSE



АПОЛЛОН, 1 КУРС
APOLLON, 1 COURSE





ЖИВОПИСЬ
PAINTING



НАТЮРМОРТ, 2 КУРС
STILL LIFE, 2 COURSE



НАТЮРМОРТ, 2 КУРС
STILL LIFE, 2 COURSE



Тема: портфолио
Дизайнер: Слесаренко А.В.
Руководитель: Карпенко С. Ю.
Формат: 297x297мм
Гарнитура:
Бумага:
Печать:

Издатель: Сибирский федеральный институт
Институт архитектуры и дизайна
Кафедра архитектурного проектирования
660041, г. Красноярск, пр-т Свободный, 82
Отпечатано:

Subject: Portfolio
Designer: Slesarenko AV
Director: Karpenko S. Yu
Format: 297h297mm
headset:
paper:
Print:
Publisher: Siberian Federal Institute
Institute of Architecture and Design
Department of Architectural Design
660041, Krasnoyarsk, Free Ave., 82
Printed by: