

ПОРТФОЛИО ОРЛЕНКО АНАСТАСИЯ

| о себе |

рисунок |

живопись |

общественные здания |

жилые здания |

градостроительство |

интерьер |

Министерство образования и науки
Российской Федерации
Сибирский федеральный университет
Институт архитектуры и дизайна
Кафедра «Архитектура»
Специальность 270301
Группа АФ 06-12

ПОРТФОЛИО ОРЛЕНКО АНАСТАСИЯ

О СЕБЕ

Орленко Анастасия Алексеевна

Родилась в Красноярске 5.09.89

Образование: Сибирский федеральный университет. Институт архитектуры и дизайна, факультет архитектуры. Годы обучения 2006-2012.

За время обучения принимала участие в архитектурных конкурсах и мероприятиях. Участвовала в проектном семинаре «Подземная урбанистика в центре Красноярска». Работала в нескольких организациях и получала небольшой опыт.

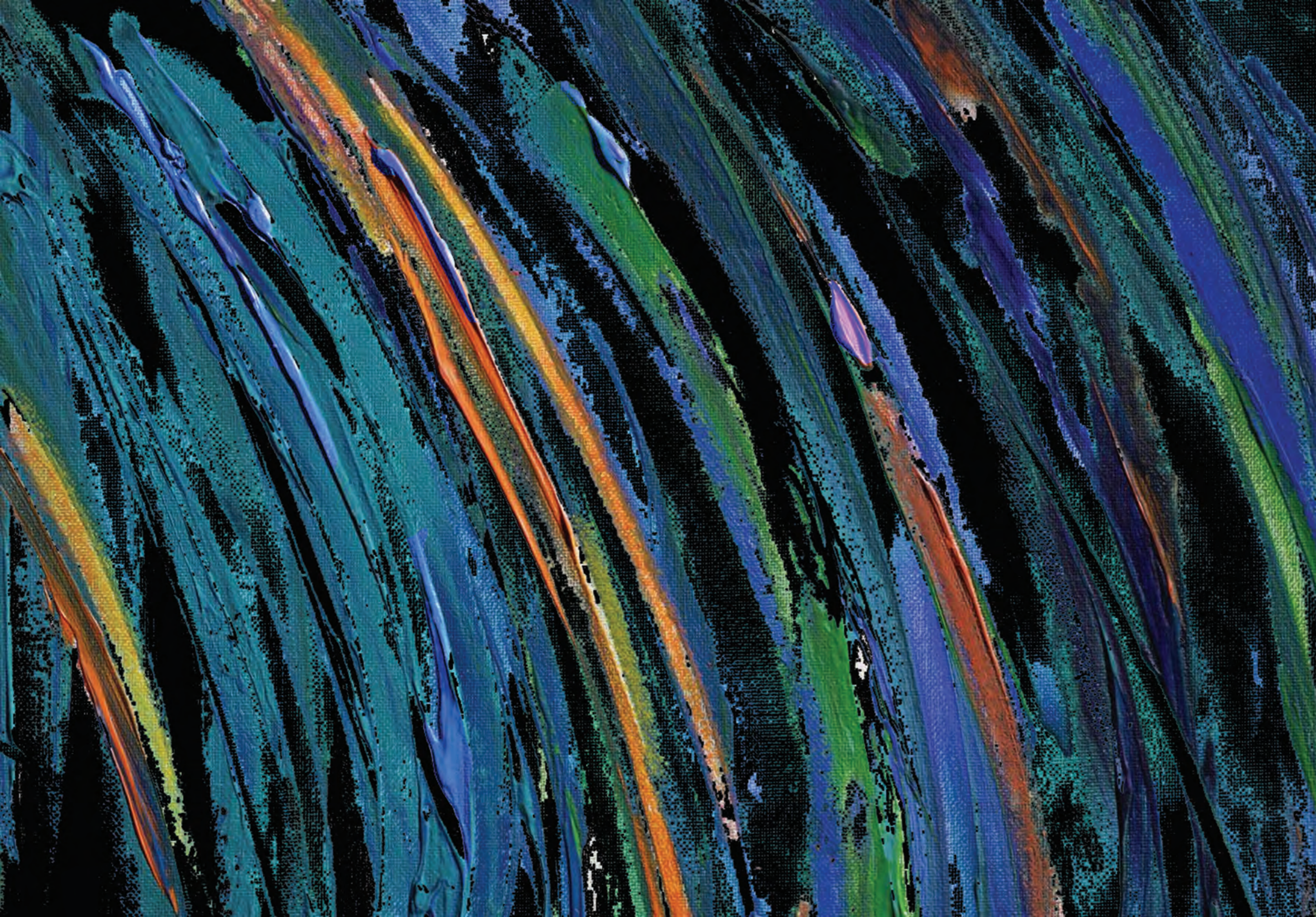
Знание компьютерных программ: AutoCAD, 3d Max, Scetch UP, Photoshop, Corel Draw.

Контактные данные: электронная почта Orli8989@mail.ru; тел. 8923 303 5143



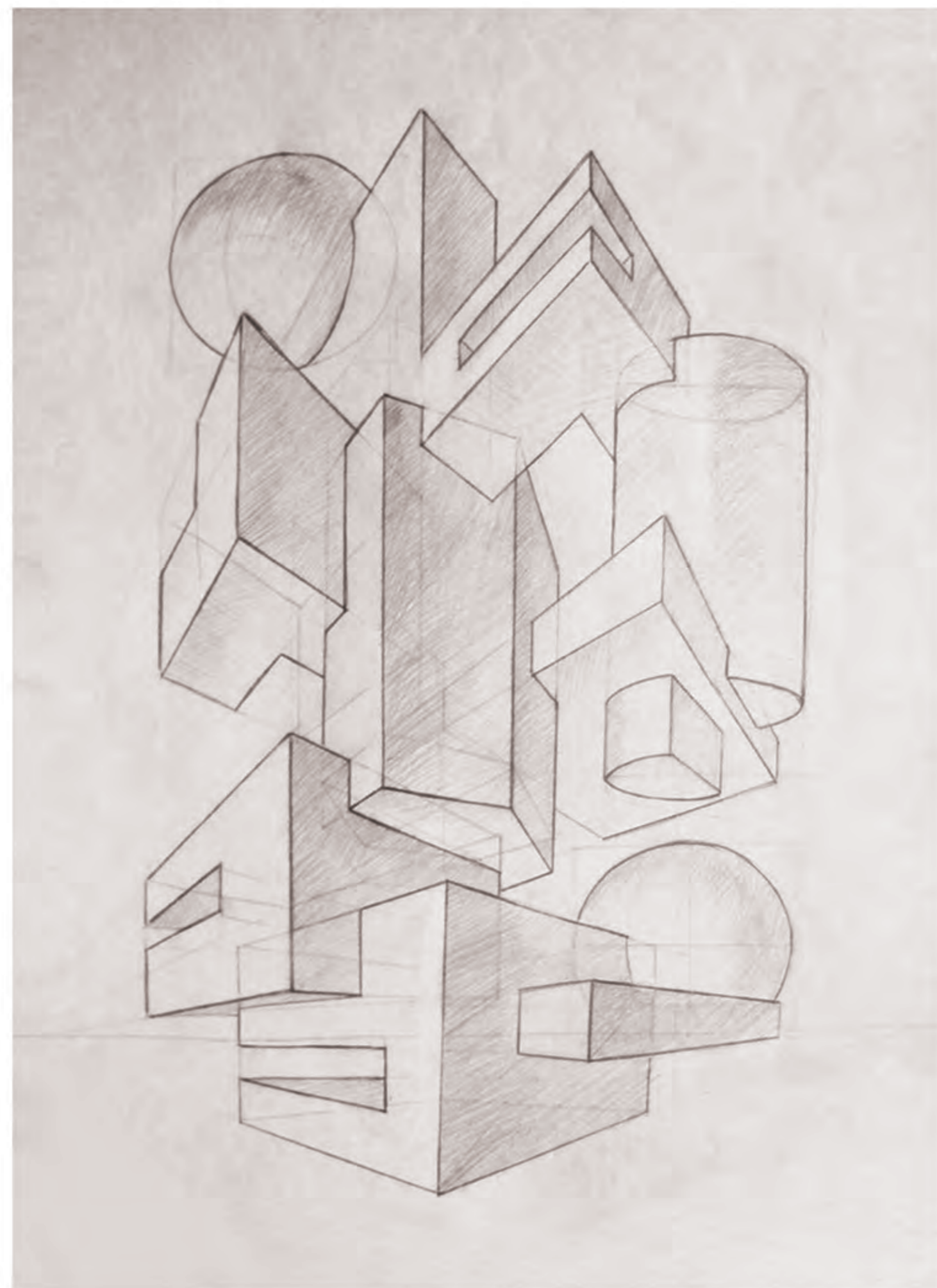
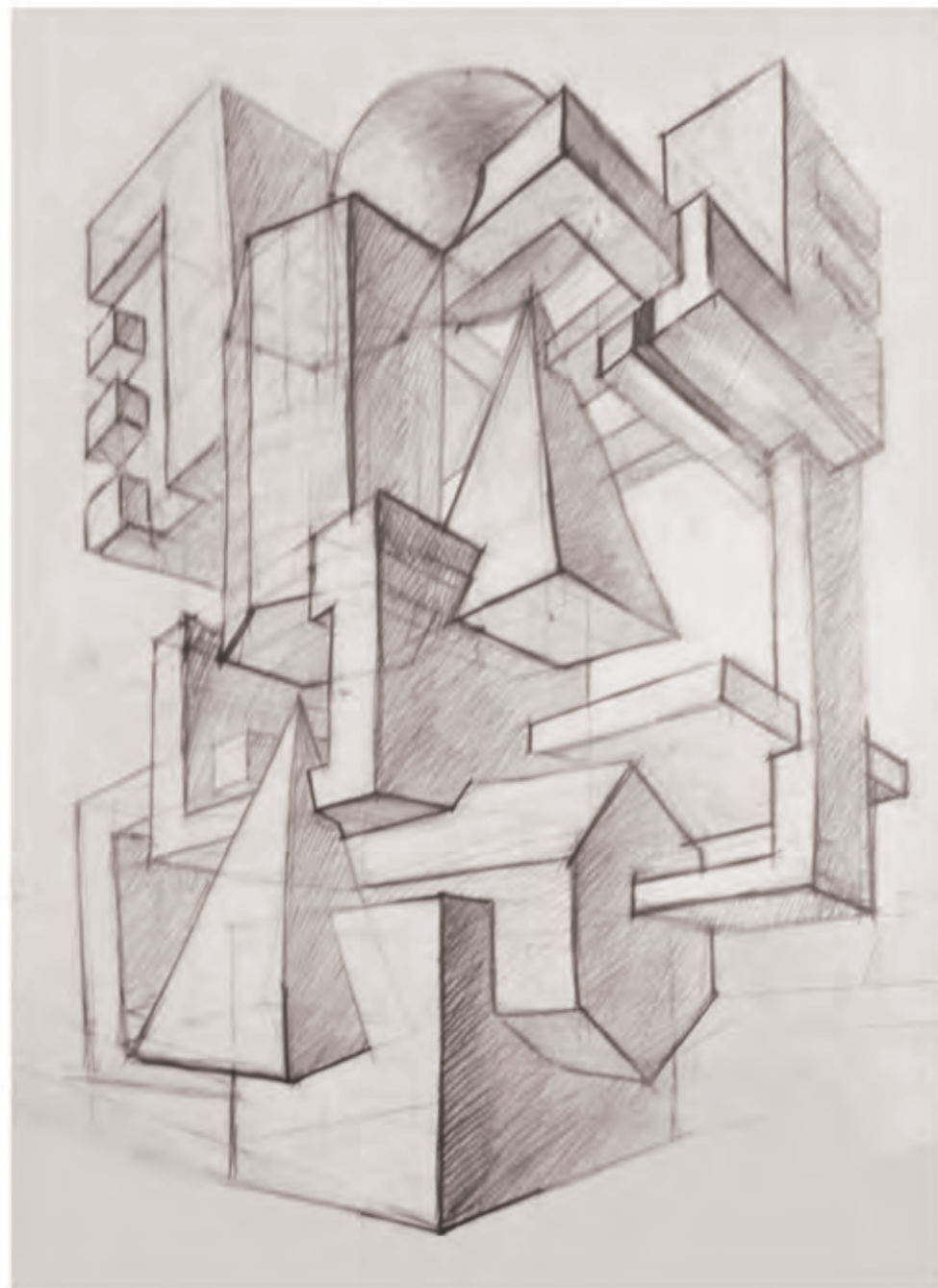
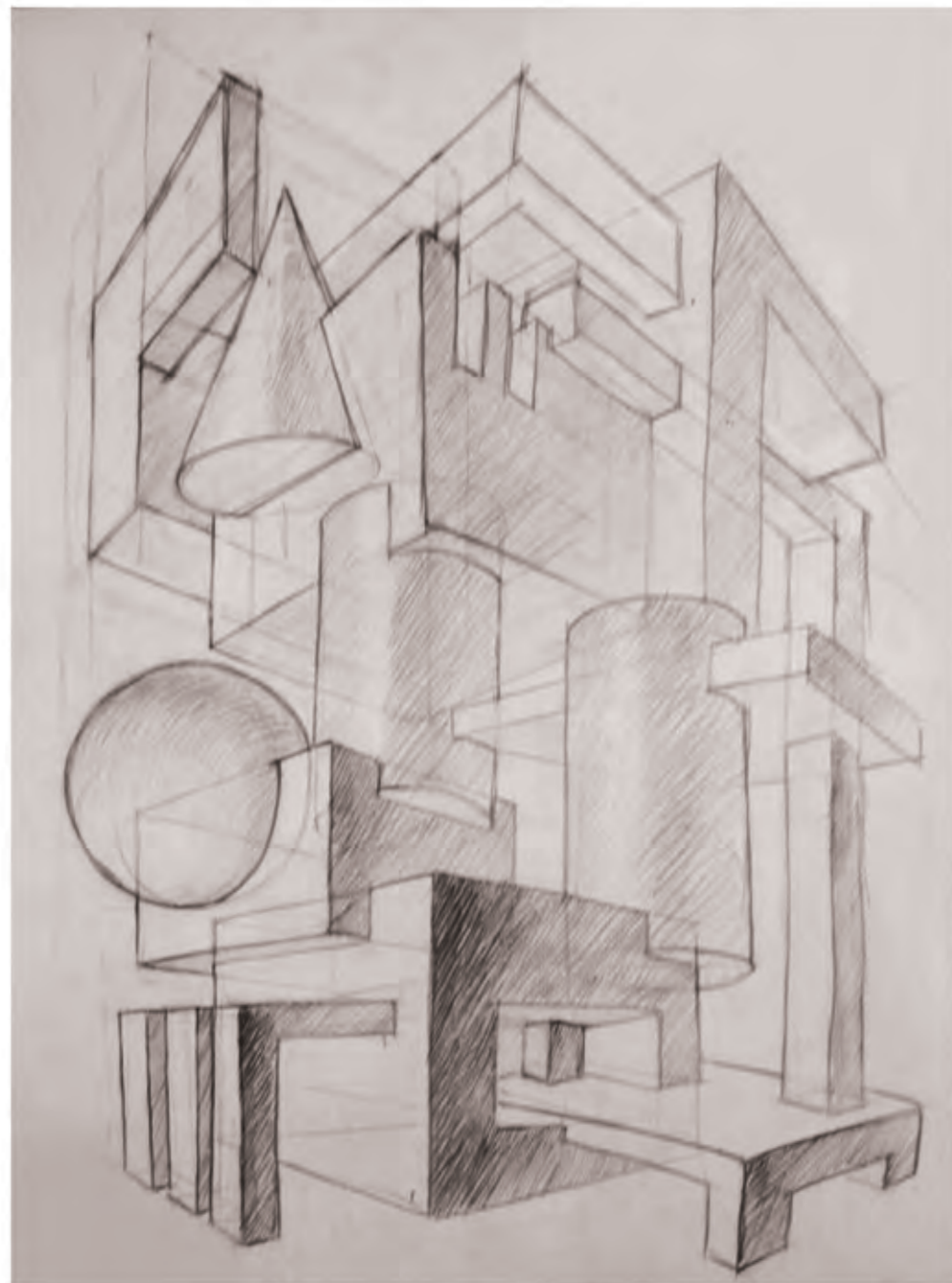
СОДЕРЖАНИЕ

Академические дисциплины	
рисунок.....	6
живопись.....	10
проектирование.....	16
Общественные здания	
детский сад.....	20
клуб.....	21
школа.....	22
гараж.....	24
Жилые здания	
коттедж.....	28
дом средней этажности.....	30
дом повышенной этажности.....	32
Градостроительство	
город.....	36
центр города.....	37
район.....	38
Интерьер.....	42
Реконструкция участка по ул.Сурикова.....	46
Диплом.....	52

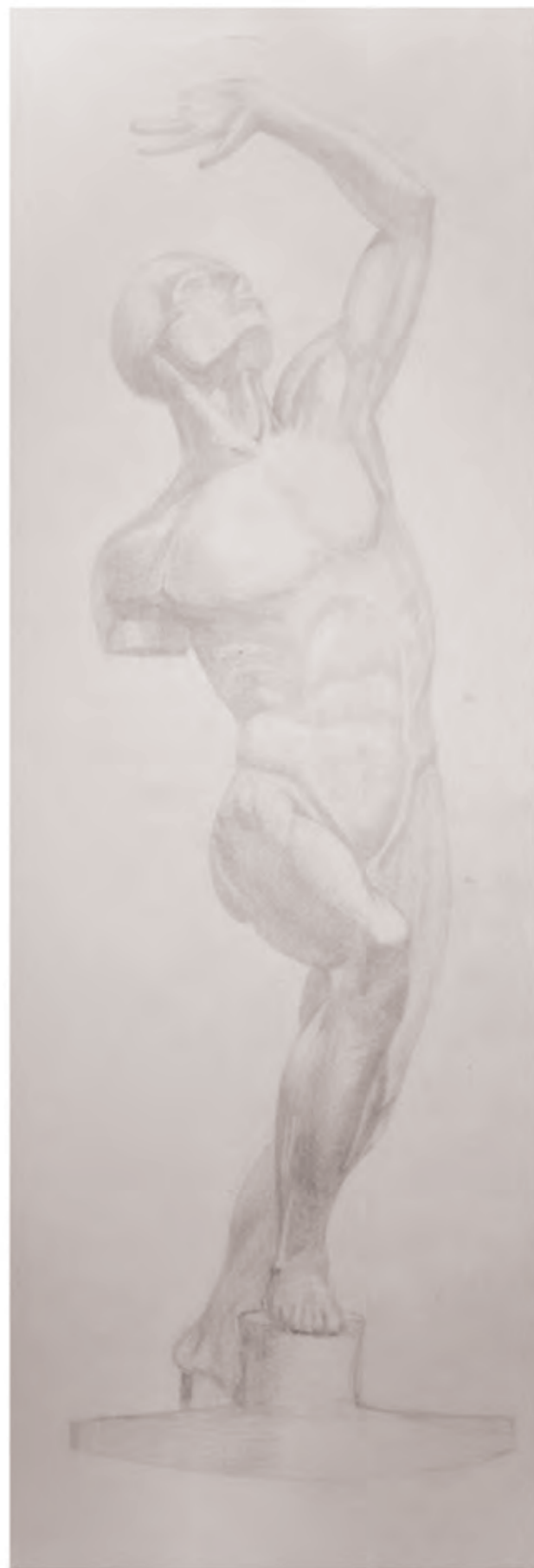


АКАДЕМИЧЕСКИЕ ДИСЦИПЛИНЫ

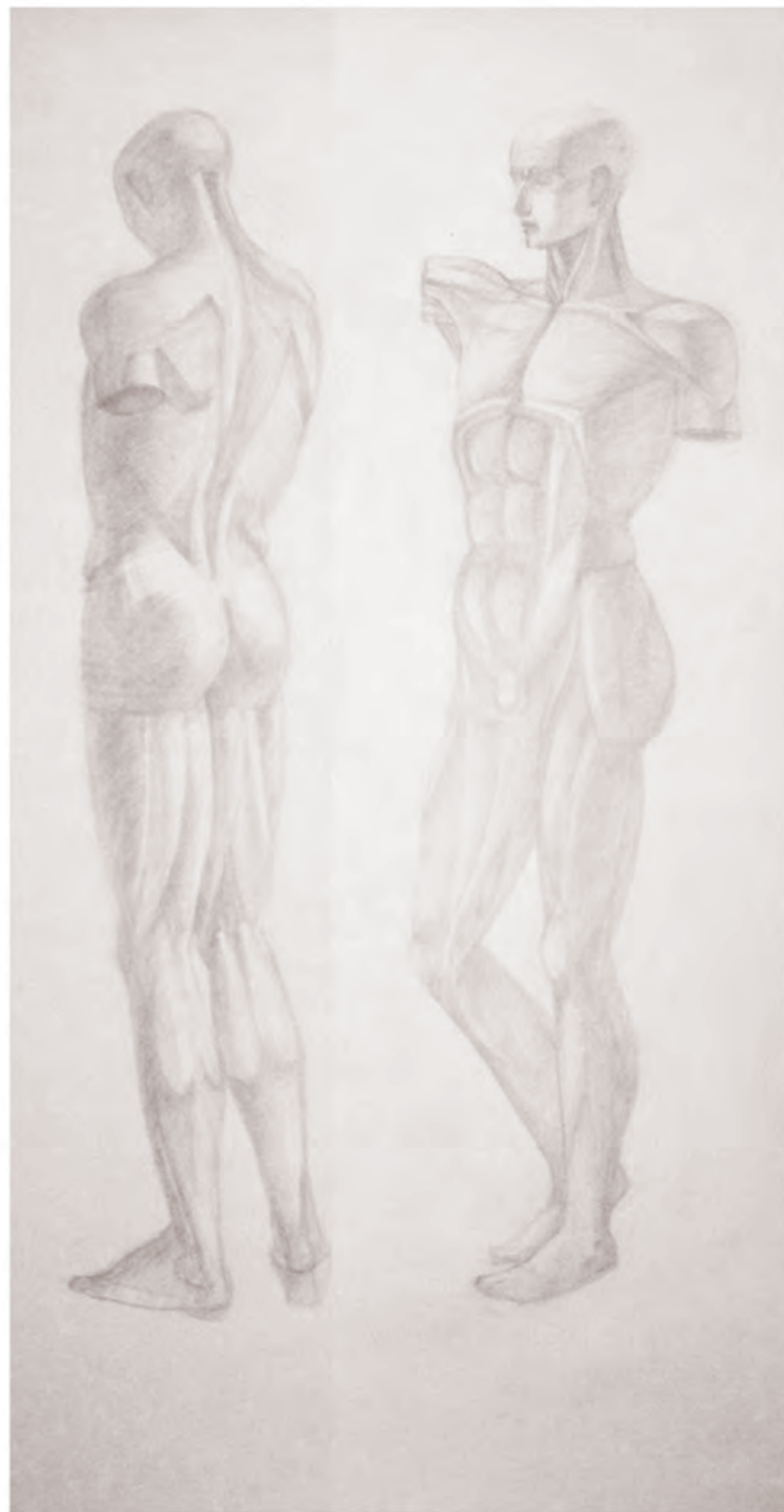
рисунок
живопись
отмывка



**Композиция
из геометрических тел**
Подготовительные курсы.
Преподаватели:
Карепов Г.Е.



Экорше.
Преподаватели:
Кальмаев К.А., Мусат Б.И.

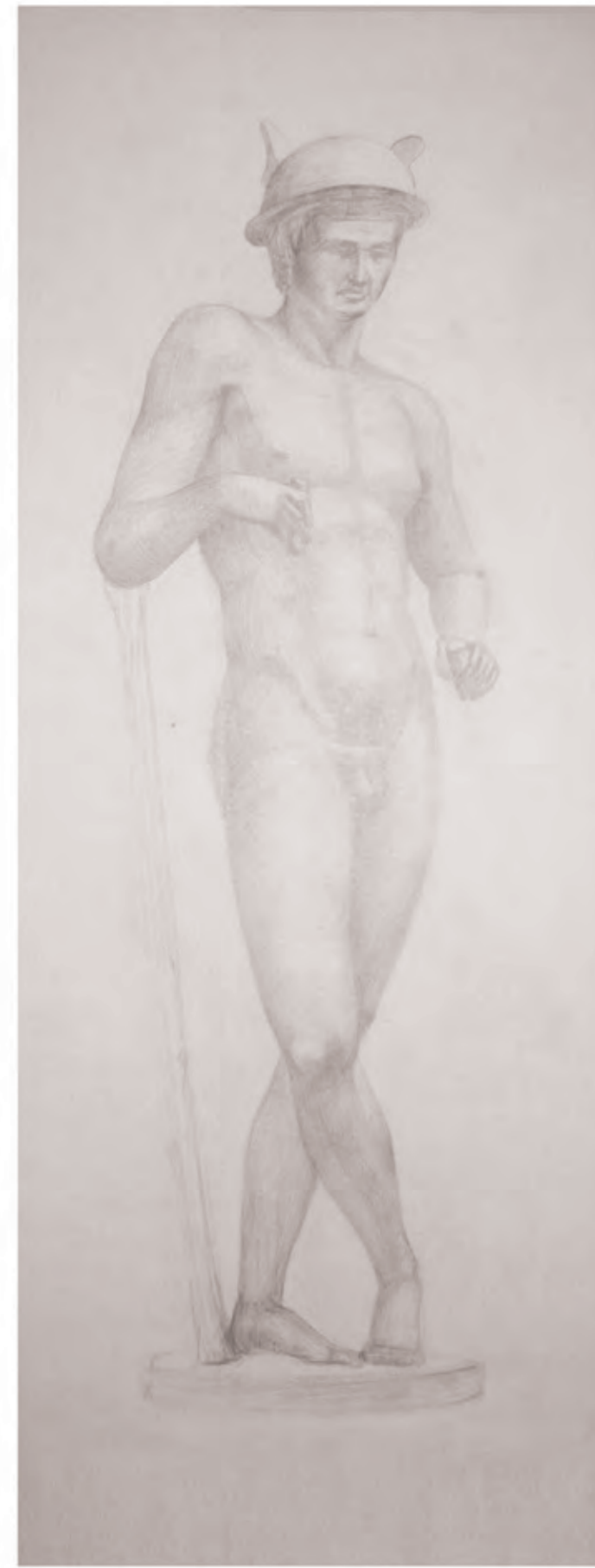


Экорше (два вида).
Преподаватели:
Кальмаев К.А., Мусат Б.И.

Аполлон.
Преподаватели:
Кальмаев К.А., Мусат Б.И.

Натурщица.
Преподаватели:
Кальмаев К.А., Мусат Б.И.

Гермес.
Преподаватели:
Кальмаев К.А., Мусат Б.И.

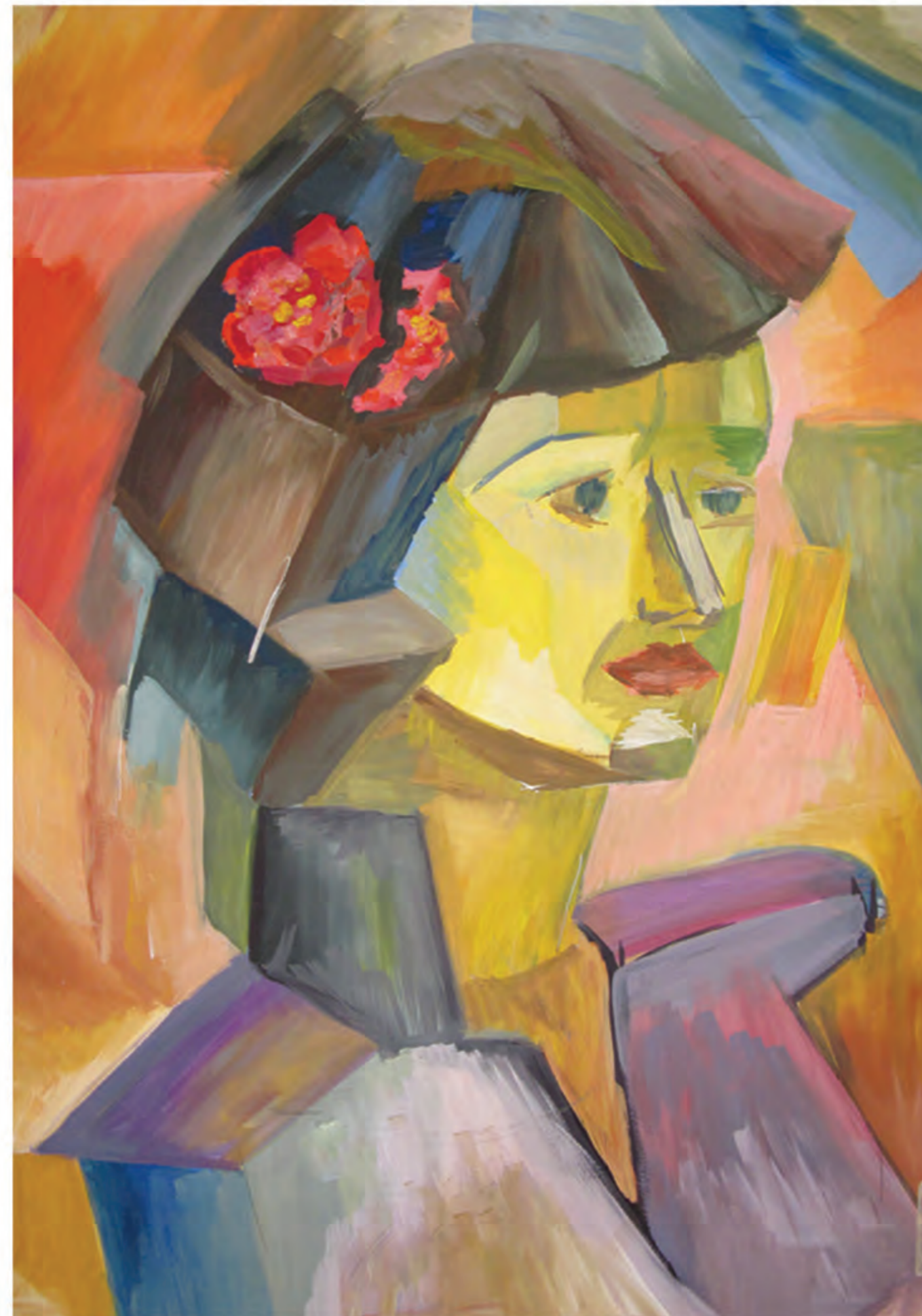




Натюрморт. Пуантилизм.

Пуантилизм (фр. Pointillisme, буквально «точечность», фр. point — точка) — направление в живописи неоимпрессионизма, возникшее во Франции около 1885 года, в основе которого лежит манера письма отдельными мазками правильной, точечной или прямоугольной формы. Характеризуется отказом от физического смешения красок ради оптического эффекта.

Преподаватели:
Кальмаев К.А., Яковлев В.А.



Портрет. Кубизм

Кубизм (фр. Cubisme) — авангардистское направление в изобразительном искусстве, прежде всего в живописи, зародившееся в начале XX века и характеризующееся использованием подчеркнуто геометризованных условных форм, стремлением «раздробить» реальные объекты на стереометрические примитивы.

Преподаватели:
Кальмаев К.А., Яковлев В.А.



Натюрморт. Абстракционизм.

Абстракционизм (лат. abstractio — удаление, отвлечение) — направление нефигуративного искусства, отказавшегося от приближённого к действительности изображения форм в живописи и скульптуре. Одна из целей абстракционизма — достижение «гармонизации», создание определённых цветовых сочетаний и геометрических форм, чтобы вызвать у созерцателя разнообразные ассоциации.

Преподаватели: Кальмаев К.А.,
Яковлев В.А.

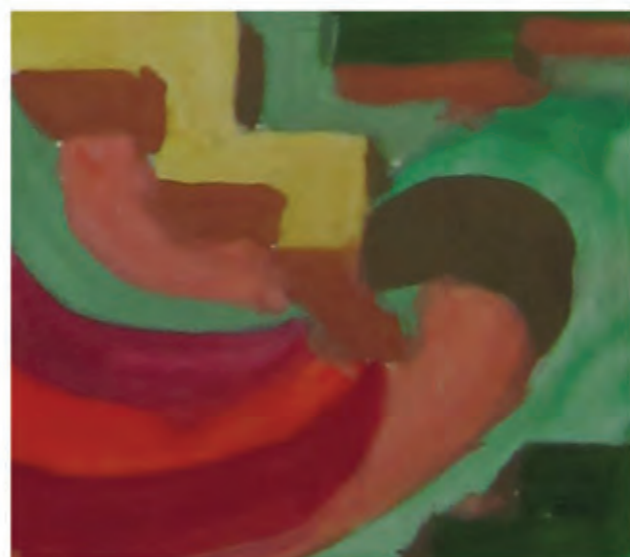
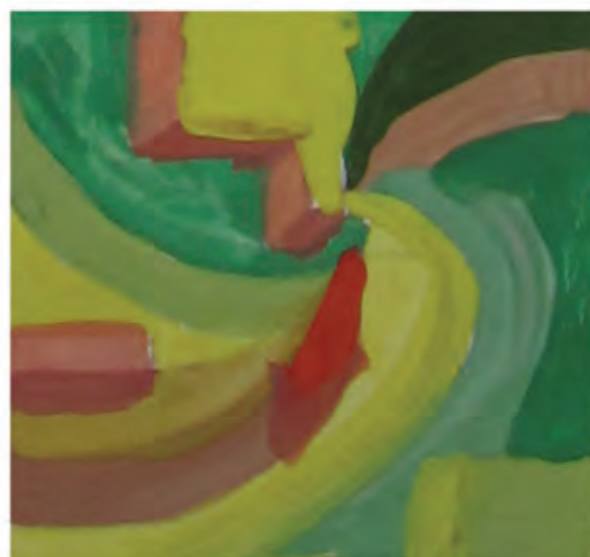
Натюрморт. Абстракционизм.

Преподаватели: Кальмаев К.А.,
Яковлев В.А.

Натюрморт. Пуантилизм.

Преподаватели: Кальмаев К.А.,
Яковлев В.А.





Восприятие цвета. Цветовой контраст.

На основе двух цветов создаем плоскостную композицию. Первоначально взятые два цвета обогащаются и усложняются. За тем следует иллюзорно-пространственное преобразование плоскостной композиции (разворот, сдвиг, сокращение).

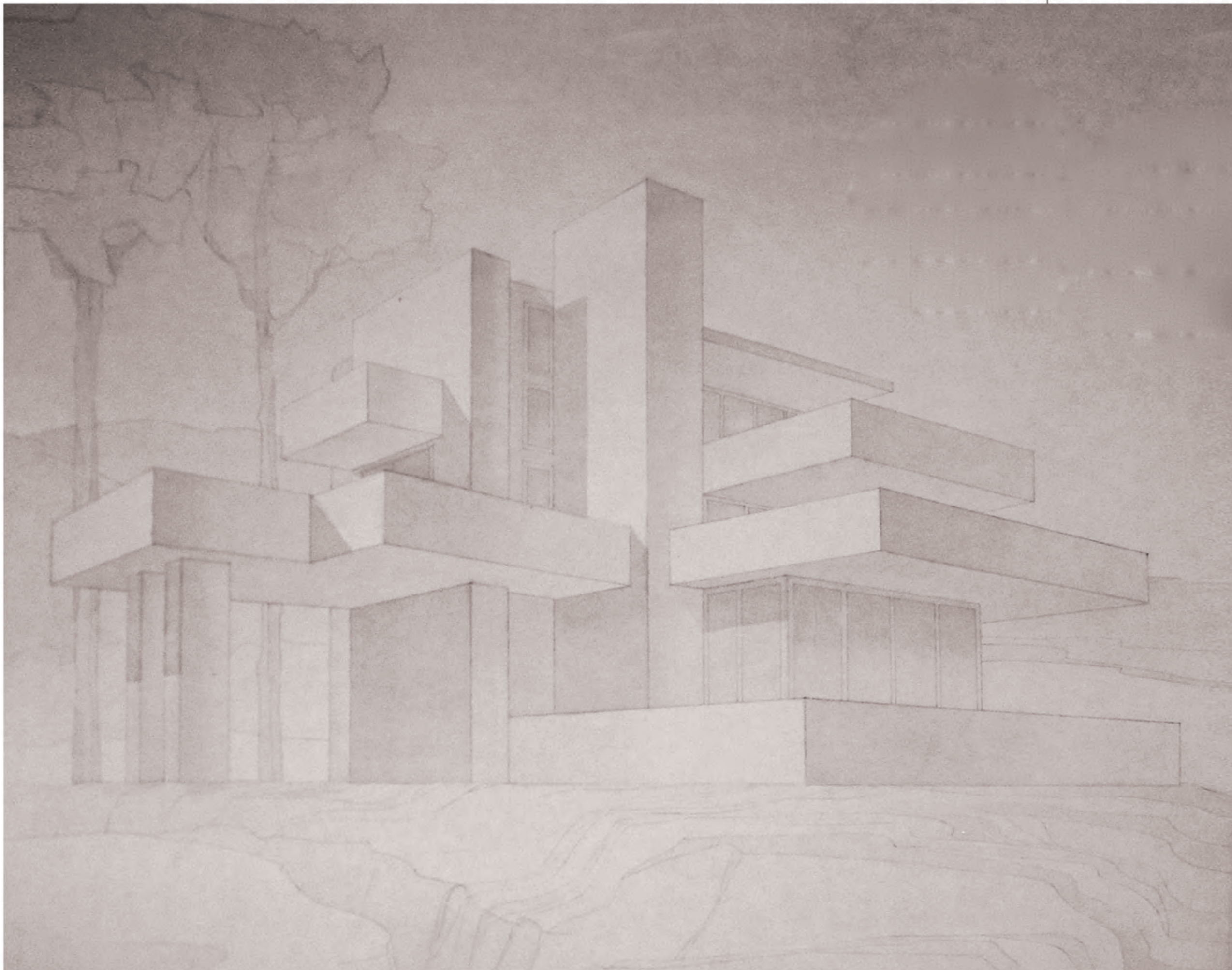
Преподаватели:
Кальмаев К.А., Яковлев В.А.



Цветовая гармония.

Цель работы: исследование цветового строя. За основу взята картина А. Рублева «Троица». Выбираем новую цветовую гармонию и исключаем из исходной гаммы цвета не входящие в нее.

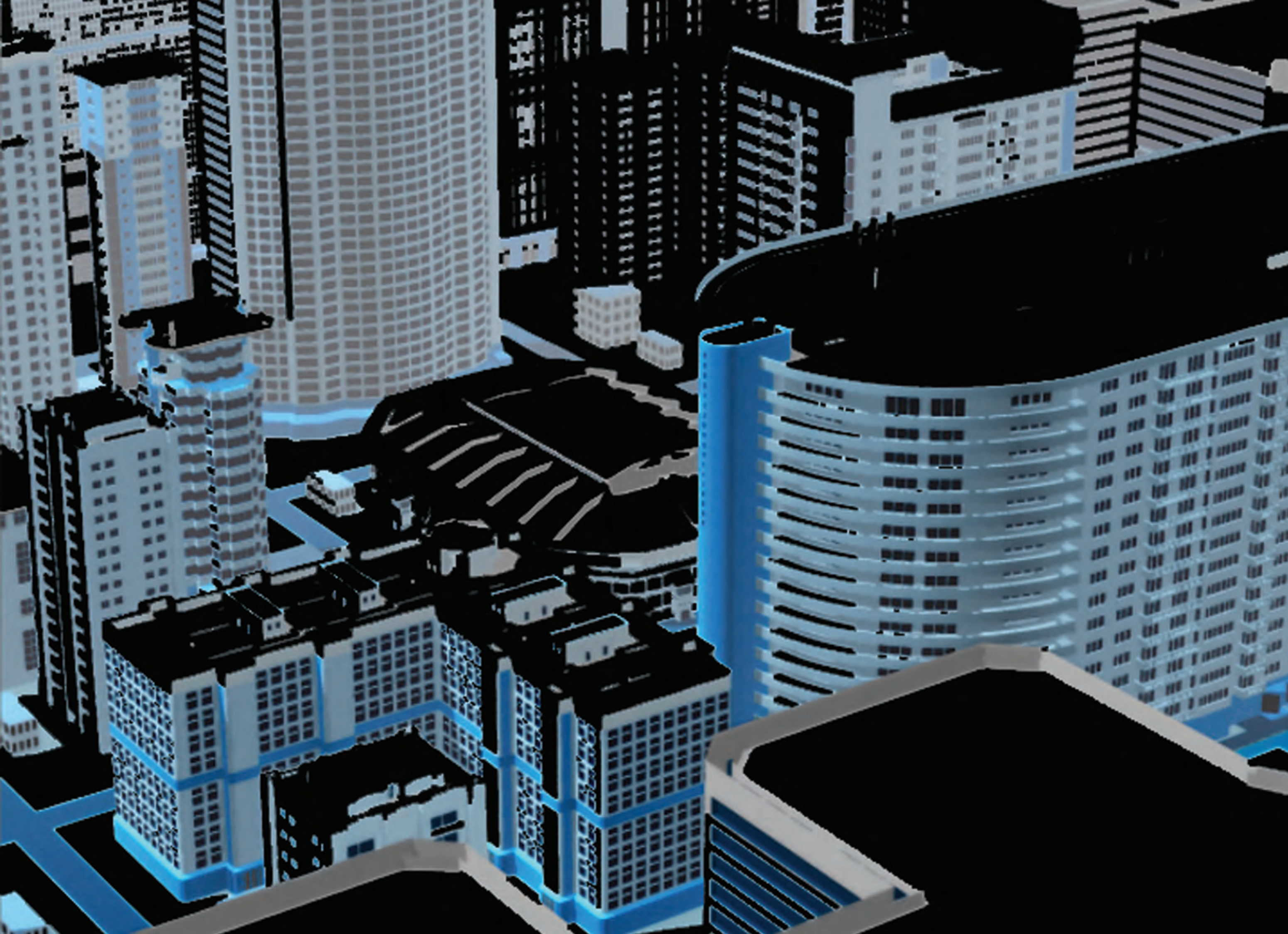
Преподаватели:
Кальмаев К.А., Яковлев В.А.



Дом над водопадом. Отмывка.
Преподаватели: Баталова Н.С.,
Меркулова М.Е.

Часовня. Отмывка.
Преподаватели: Баталова Н.С.,
Меркулова М.Е.

Ваза . Отмывка.
Преподаватели: Баталова Н.С.,
Меркулова М.Е.

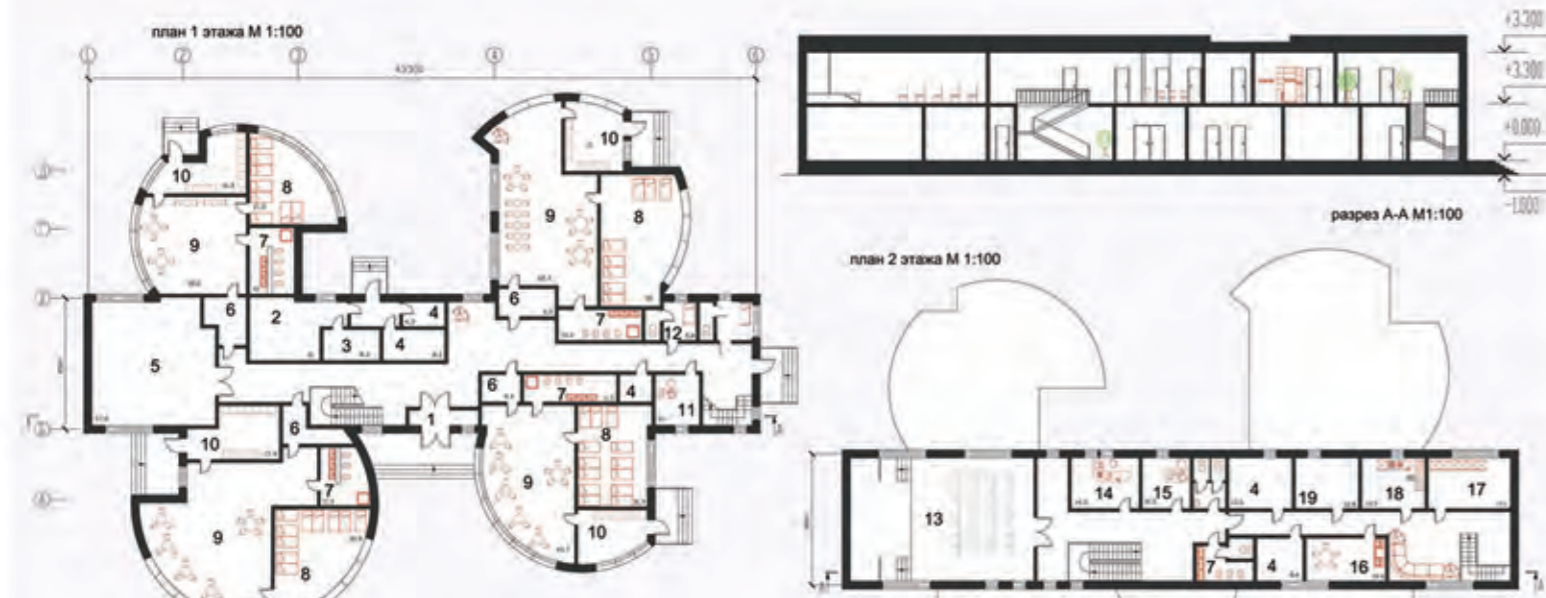


ОБЩЕСТВЕННЫЕ ЗДАНИЯ

детский сад
клуб
школа
гараж

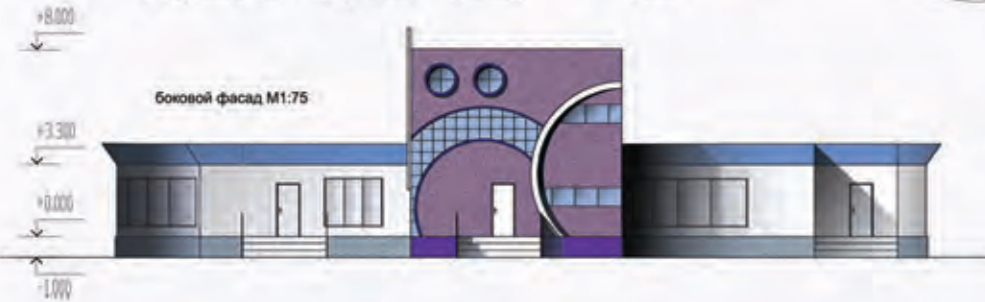


главный фасад M1:75



ЭКСПЛИКАЦИЯ

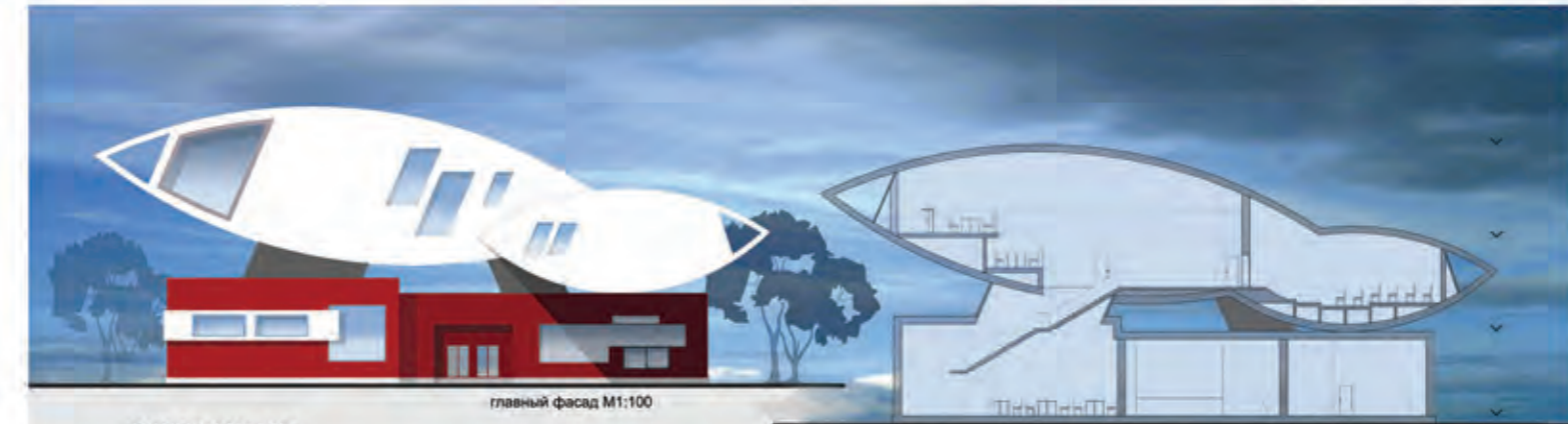
- | | | | |
|--------------------|---------------|------------------|---------------------------|
| 1.тамбур | 6.раздаточная | 11.мед.пункт | 16.комната персонала |
| 2.кухня | 7.туалет | 12.изолятор | 17.лестничная |
| 3.заготовочный цех | 8.спальня | 13.муз.зал | 18.гладильная |
| 4.кладовая | 9.игровая | 14.администратор | 19.кладовая чистого белья |
| 5.спортивный зал | 10.приёмная | 15.завхоз | |



Боковой фасад M1:75

Детский сад на 4 группы

Преподаватели:
Лашук Г.П.,
Слабуха А.В.,
Дядечкин Н.В.



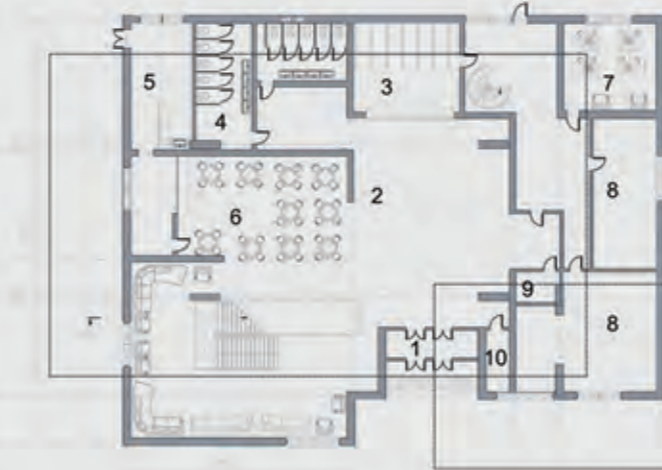
главный фасад M1:100



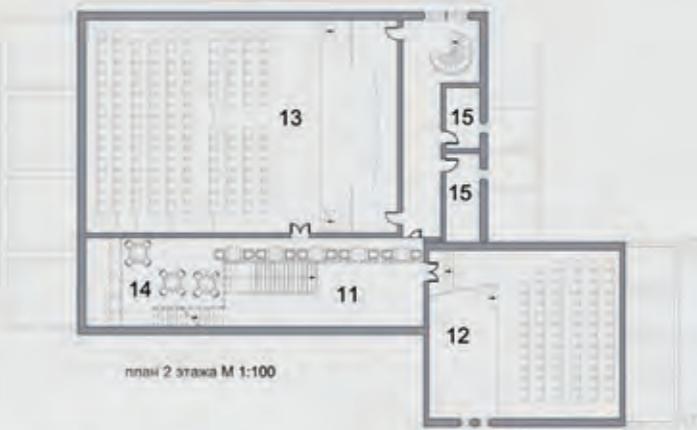
разрез А-А M1:100

ЭКСПЛИКАЦИЯ:

- | | | |
|-------------|-------------------|-------------------------|
| 1.тамбур | 6.буфет | 11.фойе |
| 2.вестибюль | 7.администрация | 12.лекционное помещение |
| 3.гардероб | 8.кружков.комната | 13.зрительный зал |
| 4.туалет | 9.охрана | 14.кафе-бар |
| 5.кухня | 10.касса | 15.гримёрная |



план 1 этажа M 1:100



план 2 этажа M 1:100



Боковой фасад M1:150



генплан M1:500

Клуб

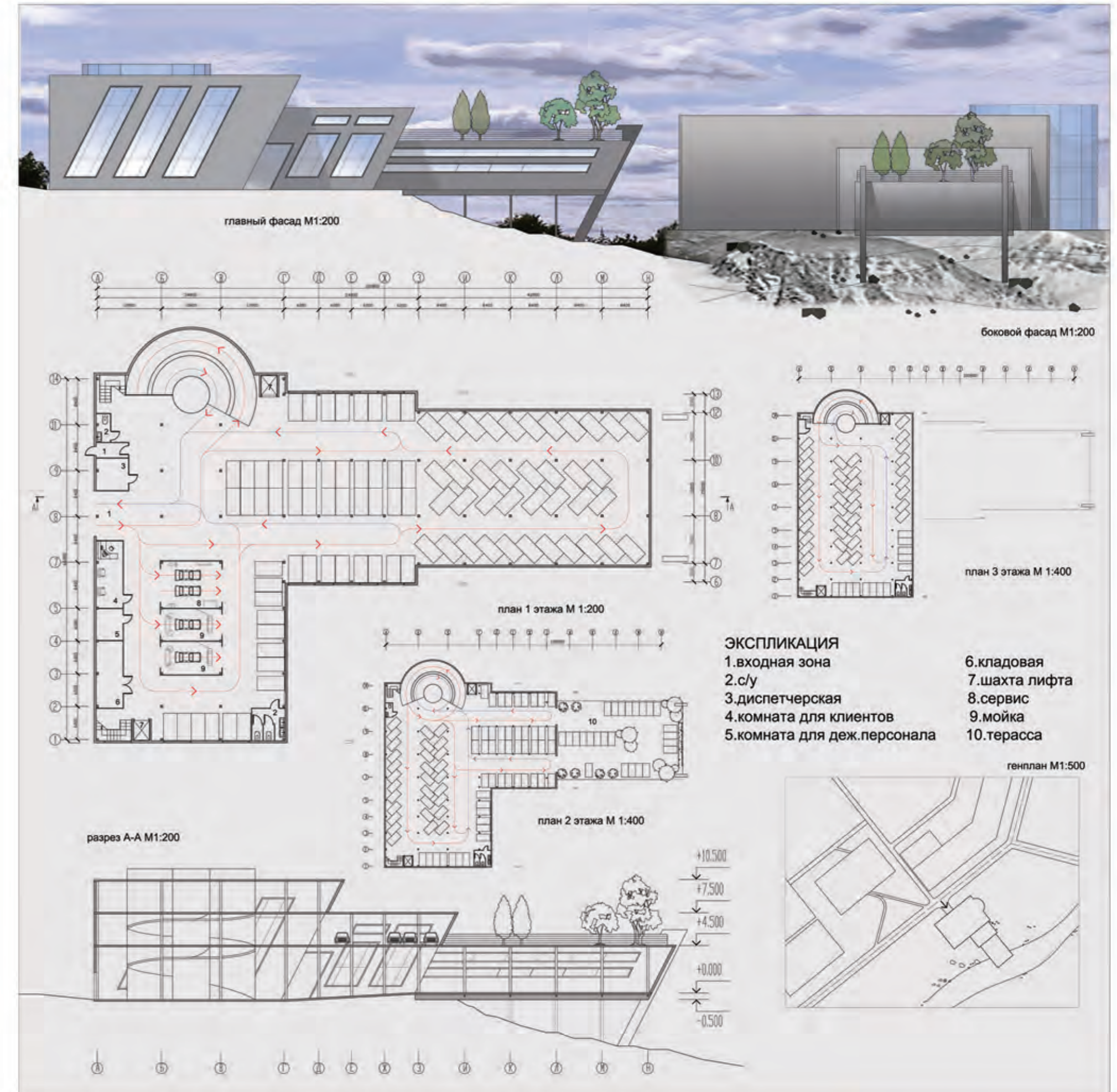
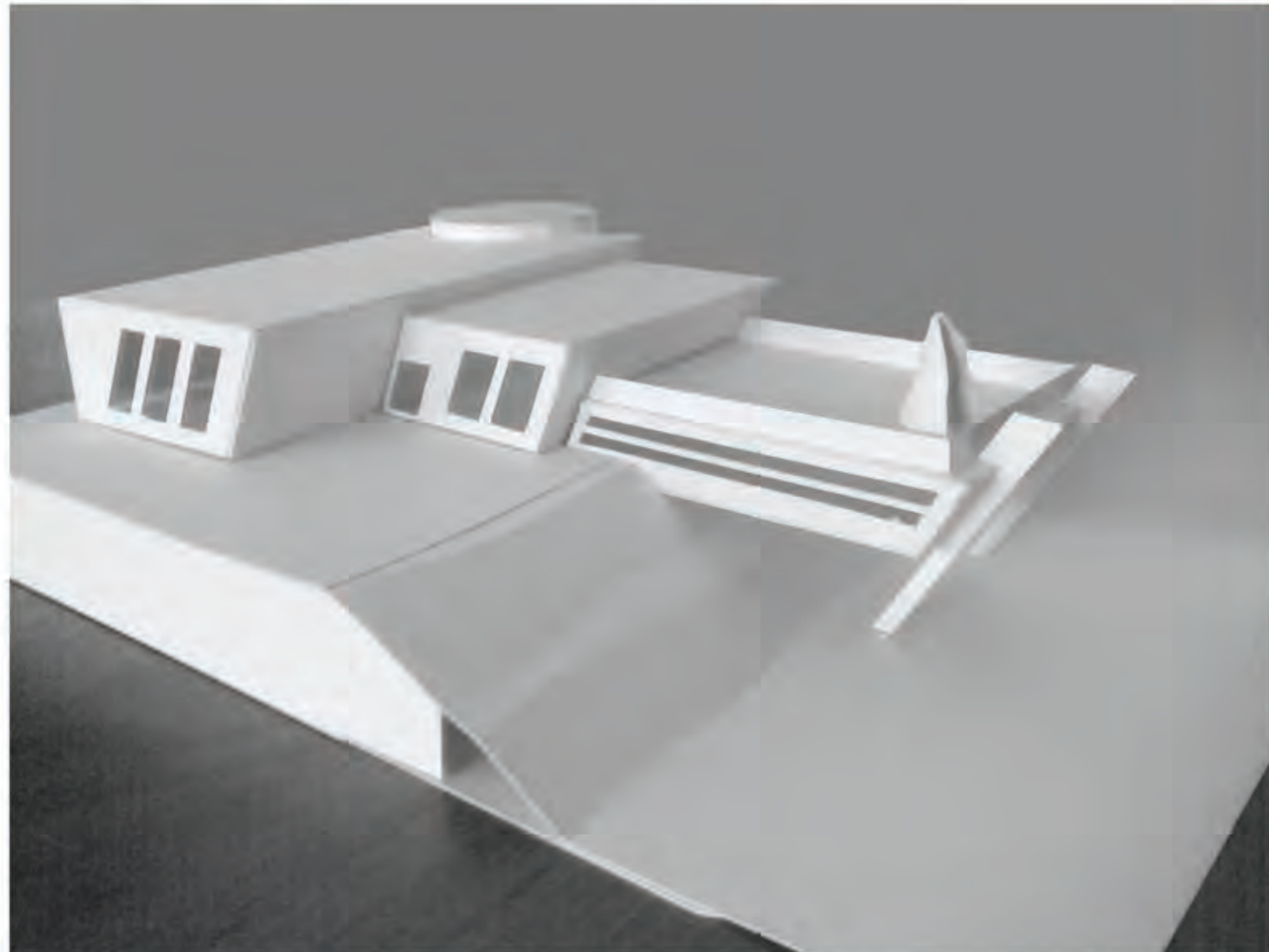
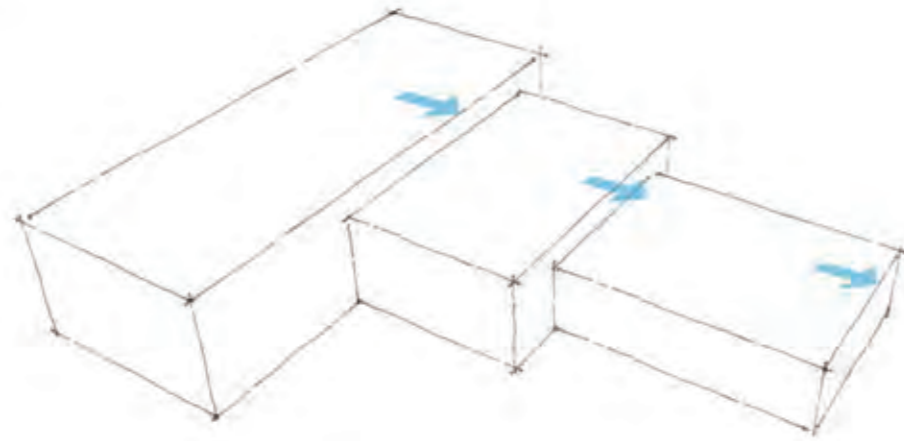
Преподаватели:
Лашук Г.П.,
Слабуха А.В.,
Дядечкин Н.В.

Гараж на 250 парковочных мест

Гараж — помещение для стоянки, а иногда и ремонта автомобилей, мотоциклов и других транспортных средств. Может быть как частью жилого дома, так и отдельным строением.

Идея проекта: три главных объема, как бы, выезжающих друг из друга. Здание стоит на рельефе, поэтому я решила часть сооружения сделать навесной.

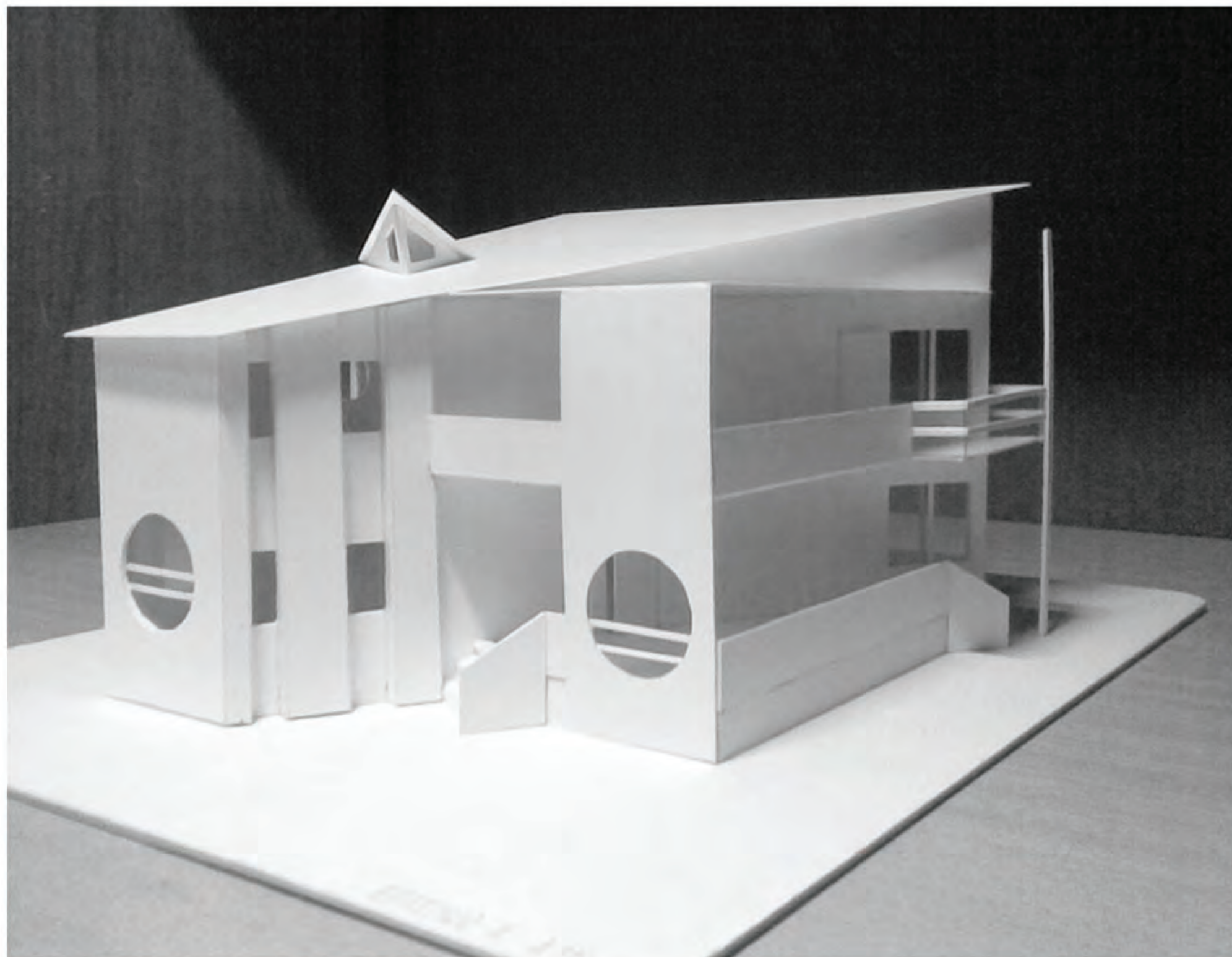
Преподаватели: Лашук Г.П., Слабуха А.В., Дядечкин Н.В.



ЖИЛЫЕ ЗДАНИЯ

коттедж на одну семью
дом средней этажности
дом повышенной этажности





Коттедж на одну семью.

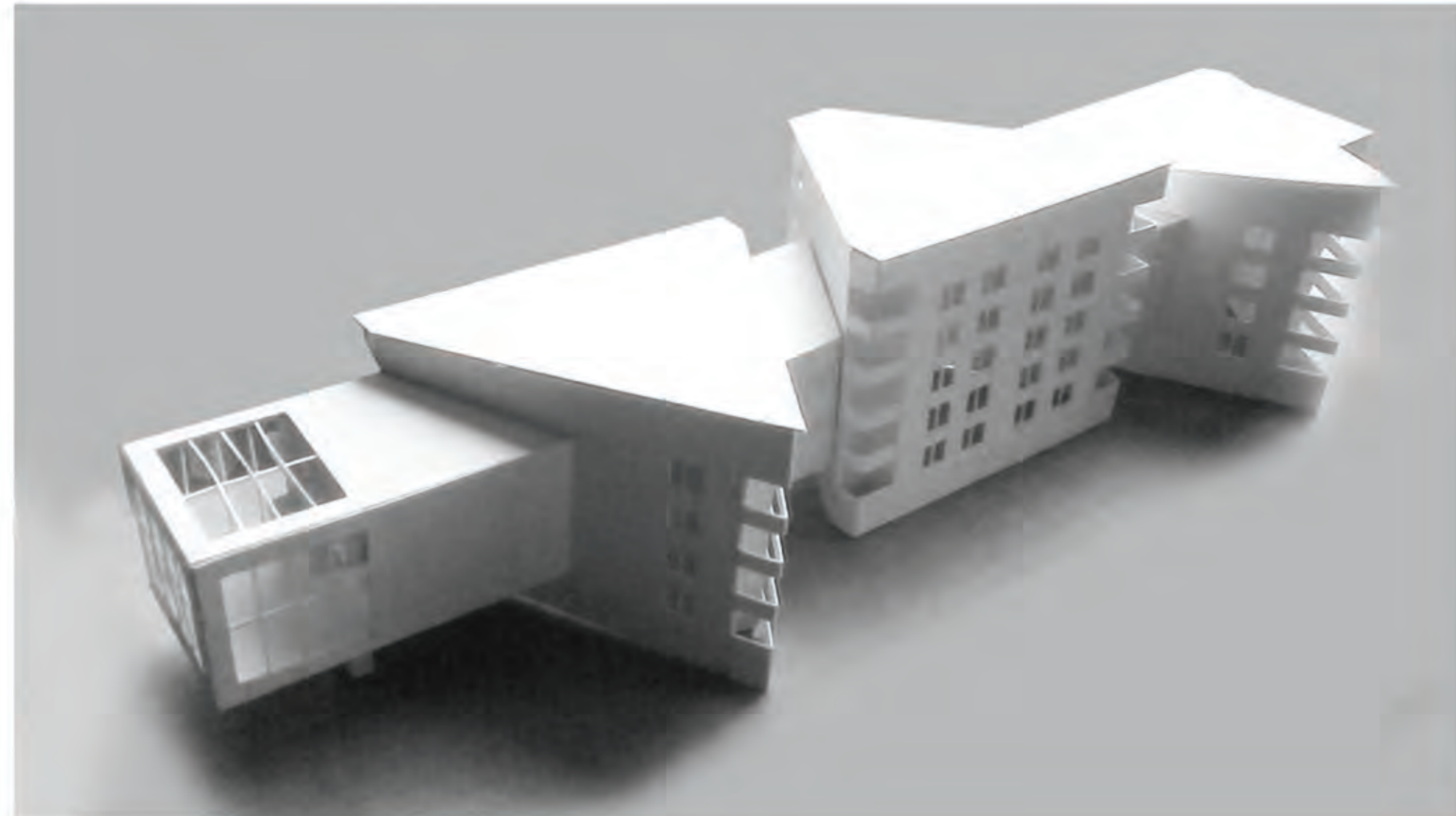
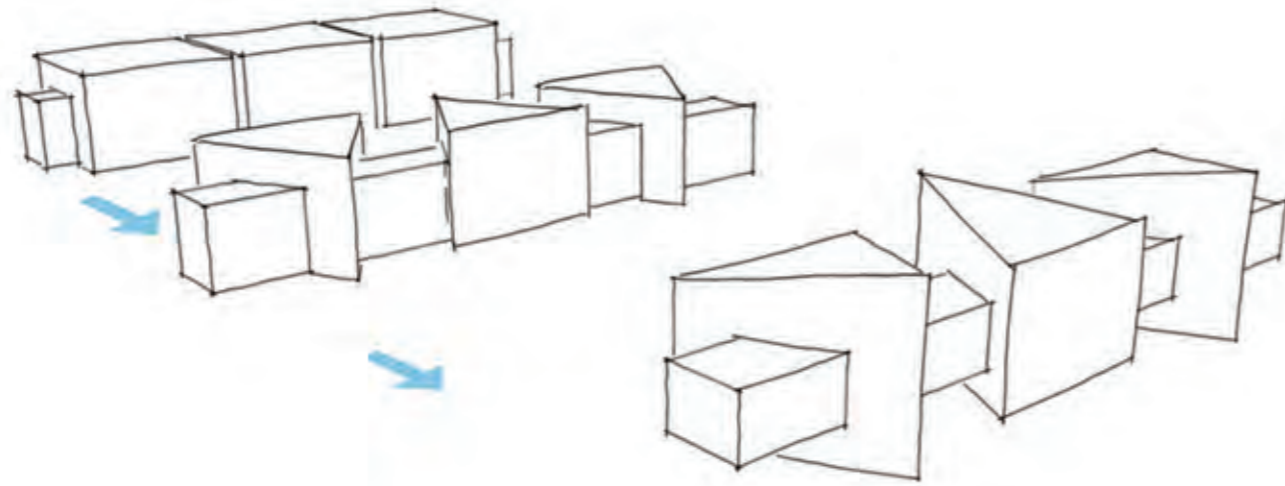
Коттедж (англ. cottage) — простой одно-, полутораэтажный (второй этаж предусмотрен только в виде мансарды со скатными потолками) домик небольшой жилой площади. Такой дом предназначен как для постоянного, так и для временного проживания. Коттеджи — принадлежность загородного пейзажа, но могут возводиться и в черте города.

Преподаватели: Меркулова М.Е., Боталова Н.С.

Жилой дом средней этажности.

Конфигурация дома состоит из четырех геометрических тел: три призмы, пронизывающиеся параллелепипедом.

Преподаватели: Лашук Г.П., Слабуха А.В., Дядечкин Н.В.



главный фасад M1:100

план 4 этажа M 1:100



1.двухкомнатная квартира S= 54,7
2.трехкомнатная квартира S=107,4
3.пятикомнатная квартира S=156,2

ЭКСПЛИКАЦИЯ
1.тамбур
2.кухня
3. общ.комната
4.спальня
5.лоджия
6.балкон
7.кабинет
8.сан.узел
9.гардеробная
10.зимний сад

план секции 1 этажа M1:150

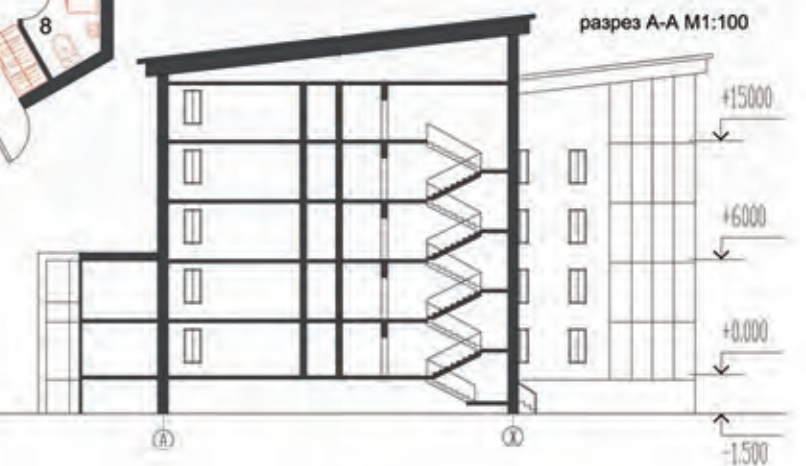


план квартиры M 1:50



генплан M1:500

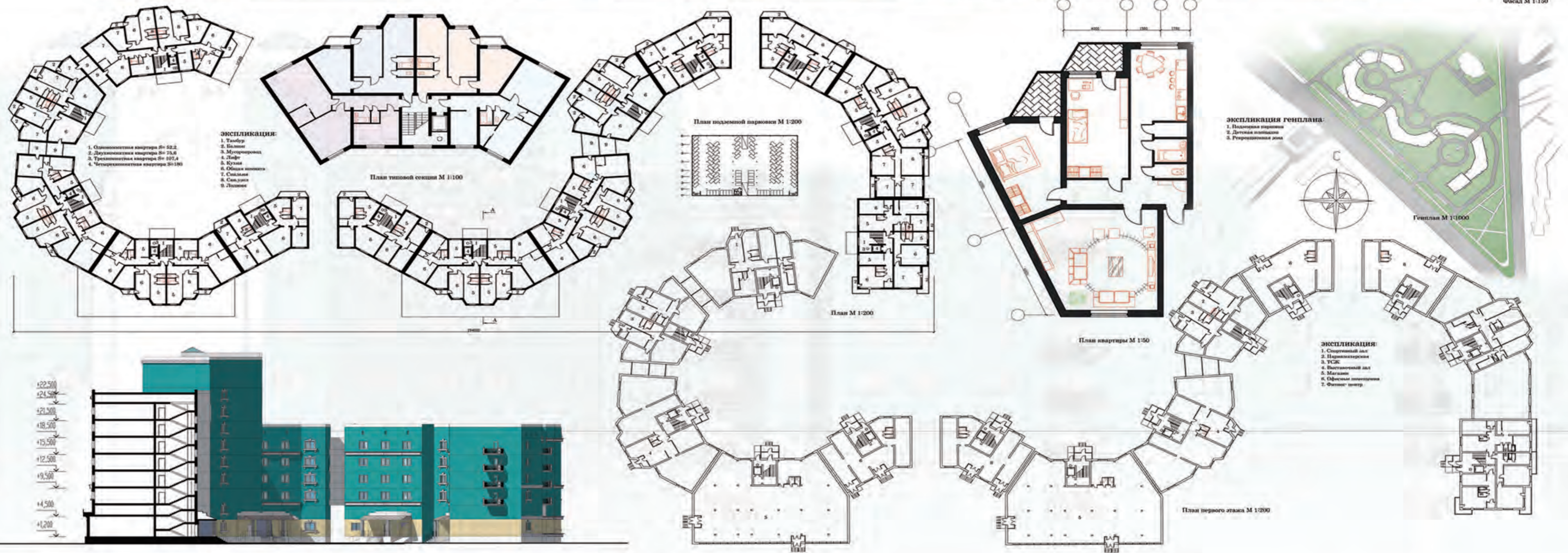
разрез А-А M1:100



боковой фасад M1:100



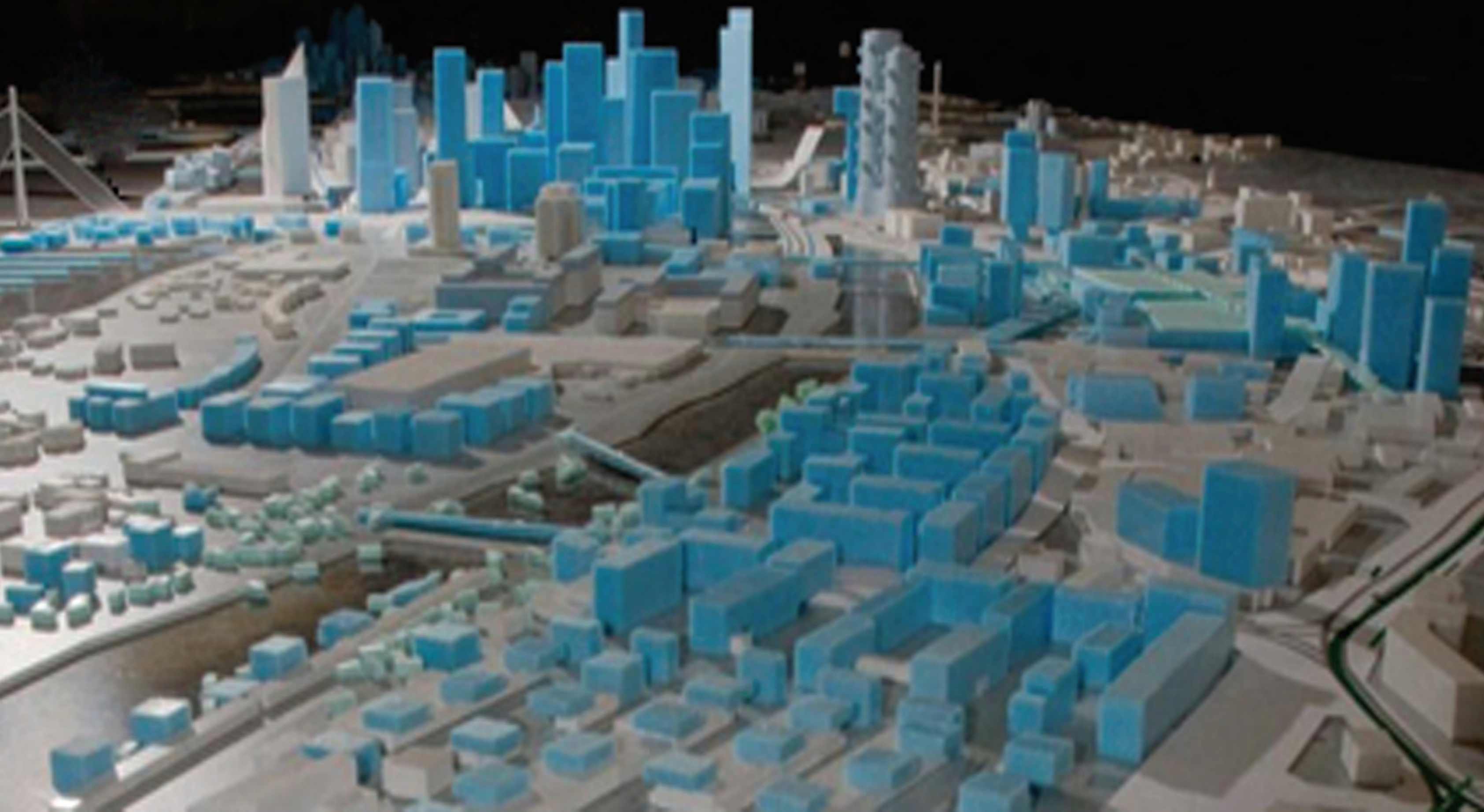
Фасад М 1:150

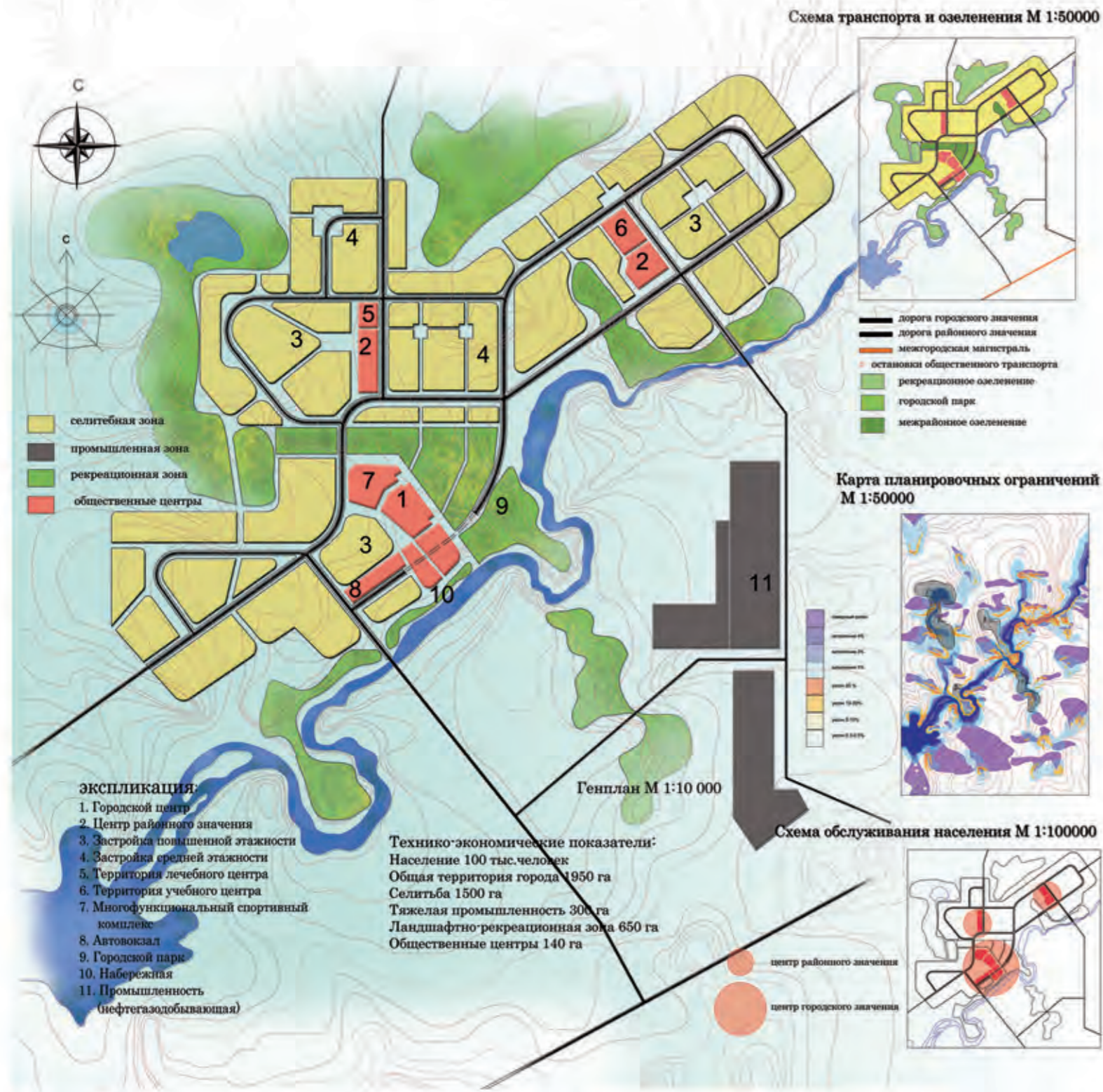


Жилой дом повышенной этажности

Протяженность дома составляет 194 метра, он состоит из 13 секций, некоторые из которых имеют разную высоту (самая высокая достигает 29 метров, а самая низкая - 21). Работая над фасадами, я придерживалась классического стиля. Высокие арки добавляют величавость зданию, и к тому же благодаря им оно не выглядит сплошной стеной.

Преподаватели:
Лашук Г.П., Яковлев В.В.,
Дядечкин Н.В.





Город на 100 000 жителей

Город — крупный населённый пункт, жители которого заняты, как правило, вне сельского хозяйства. Современные города делятся на малые (до 50 тысяч жителей), средние (50—100 тысяч), большие (100—250 тысяч), крупные (250—500 тысяч), крупнейшие (500 тысяч — 1 миллион). Город является скоплением архитектурных и инженерных сооружений, обеспечивающих жизнеобеспечение населения.

Преподаватели:
 Лашук Г.П., Слабуха А.В.,
 Дядечкин Н.В.



Центр города

Центр города - это часть территории города, на которой сосредоточены общественные здания и сооружения общегородского и внегородского значения.

В моем проекте центр расположен на набережной и имеет небольшой рельеф, что делает его более привлекательным. Основная направляющая ведет к центральной площади, с которой раскрывается вид на другой берег и на храм, расположенный на возвышенности.

Преподаватели:
 Лашук Г.П., Слабуха А.В.,
 Дядечкин Н.В.

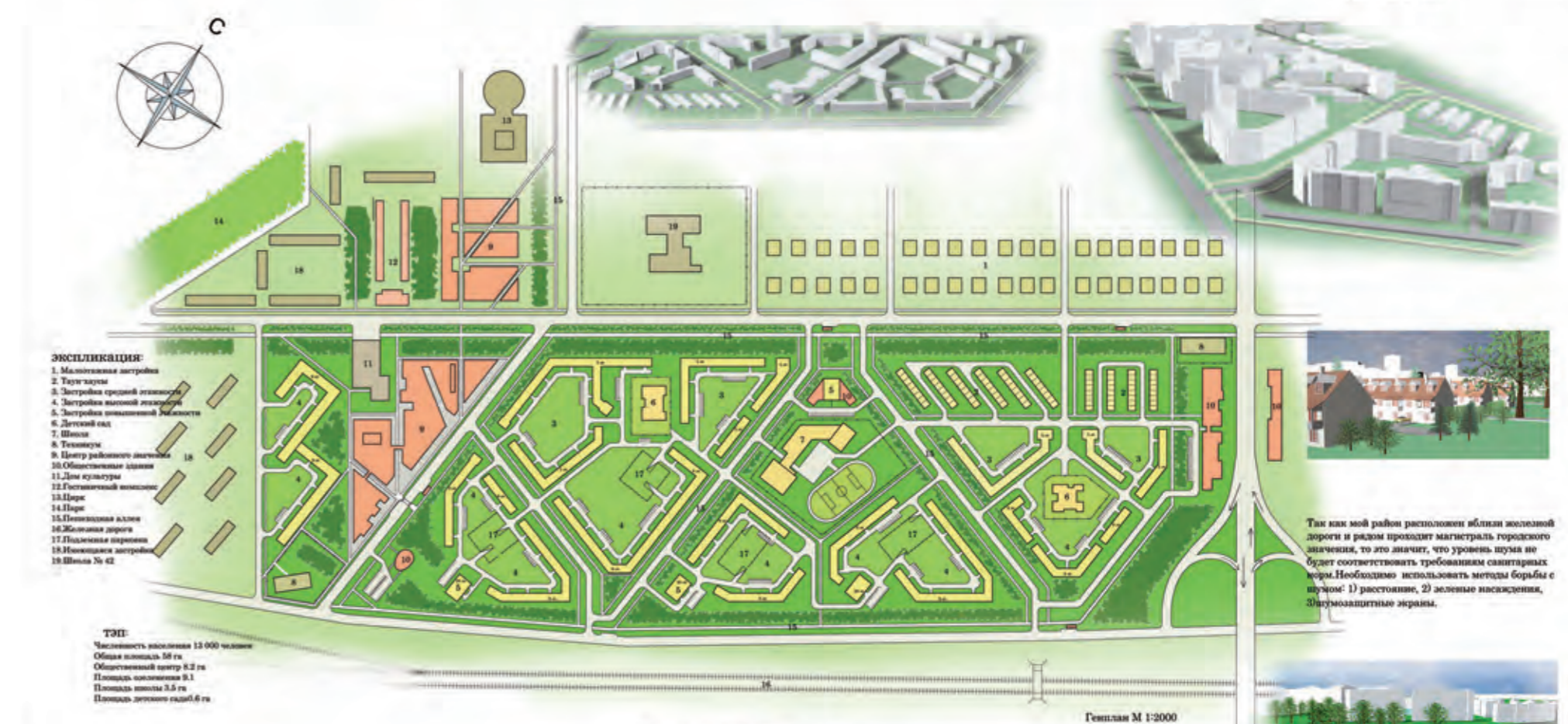
Жилой район на 13000 человек

Район расположен на правом берегу в г. Красноярске. Его площадь составляет 58га. В районе имеются 2 детских сада, школа и центр с различным обслуживанием. Концепцией проекта являются три треугольника, стороны которых и есть главные направляющие района.

Преподаватели: Лашук Г.П., Слабуха А.В., Дядечкин Н.В.



Развертка М 1:1000

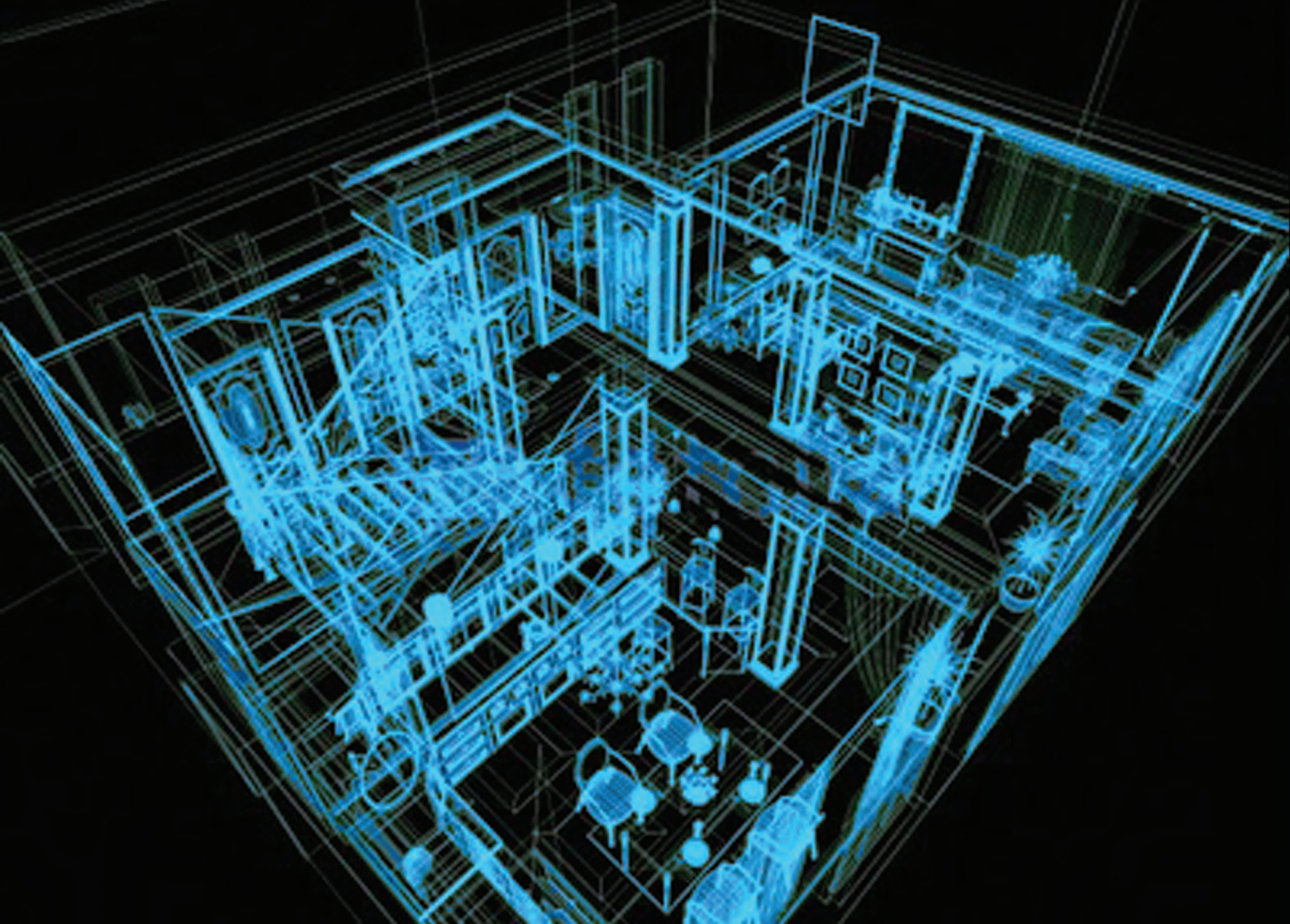


Так как мой район расположен рядом с железной дорогой и рядом проходит магистраль городского значения, то это значит, что уровень шума не будет соответствовать требованиям санитарных норм. Необходимо использовать методы борьбы с шумом: 1) расстояние, 2) зеленые насаждения, 3) шумозащитные экраны.



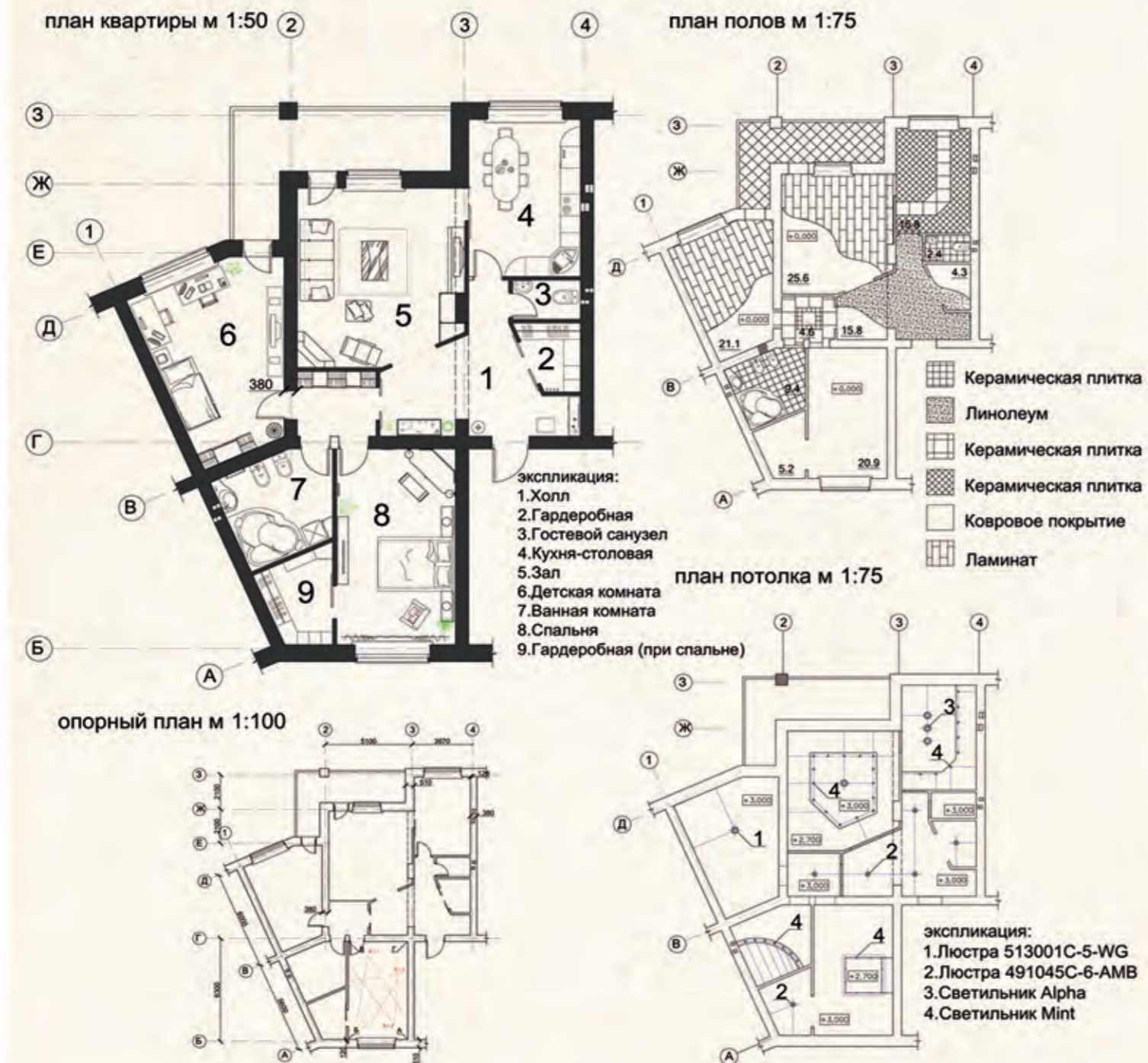
Ситуационный план М 1:100000







savanna



Интерьер

Интерьер - это композиция из деталей, подчиненная настроению. Это своего рода музыкальное произведение. В нем должны быть идея и концепция. Им подчинены выбранная форма мебели, цветовая гамма мебели, квадратные метры. Концепция интерьера формируется исходя из выбранного стиля, в котором человек чувствует себя комфортно. Идея моего проекта основана на африканских мотивах.

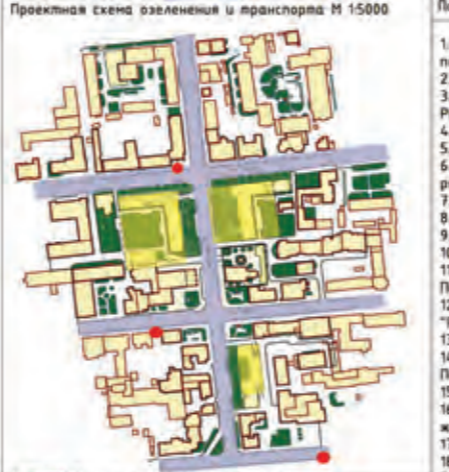
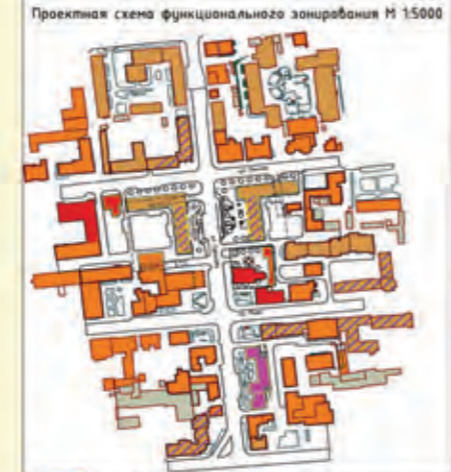
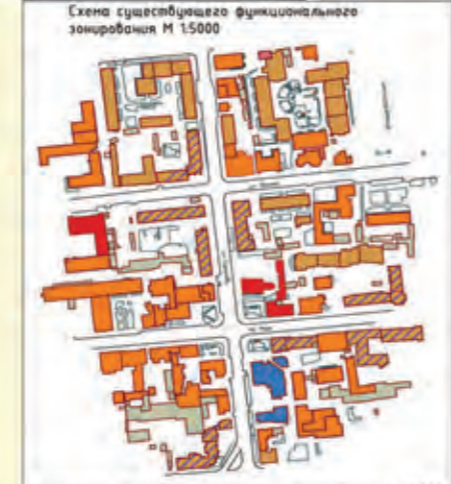
Преподаватели: Лашук Г.П., Яковлев В.В., Дядечкин Н.В.



РЕКОНСТРУКЦИЯ



Разрез М 1:200



Панятники арх-ры	Адрес	Время постройки
1. Доходный дом с лачугами	ул. Ленина 62	1910-1912
2. Дом Чкаловой	ул. Ленина 58	1881-1885
3. Гостиница "Новая Россия"	ул. Ленина 56	кон. 19 в. - нач. 20 в.
4. Дом кон. 19 века	ул. Ленина 59	
5. Пожарная команда	ул. Ленина 57	1904-1911
6. Типография и редакция издательства	пр. Мира 66	
7. Дом Старобасова	ул. Сурикова 26	1888-1890
8. Покровская церковь	пр. Мира 56	
9. Дом служителей Покровской церкви	пр. Мира 54	1825
10. Дом с магазином Полякова	пр. Мира 51	кон. 19 в.
12. Торговый дом фирмы "Революц.-Братия"	пр. Мира 49	1914-1915
13. Дом Вайкова	пр. Мира 47	кон. 19 в.
14. Дом служителей Покровской церкви	пр. Мира 45	
15. Дом 19 века	пр. Мира 39	
16. Епархиальное женское училище	пр. Мира 37	1885-1894
17. Дом Репина	пр. Мира 43	нач. 19 в.
18. Торговый дом Разоревых	ул. Сурикова 25-27	
19. Усадьба Путлицева	ул. Сурикова 23	
20. Дом Помылицина	ул. Сурикова 18	
21. Деревянный дом	ул. Сурикова 14	
22. Двухэтажный дом	ул. Сурикова 52	нач. 19 в.



Реконструкция участка в г. Красноярске по ул. Сурикова

Реконструкция архитектурно-исторической среды города - это режим строительных работ, подчиненный задачам функционирования объектов культурно-исторического наследия в новых социально-экономических условиях, допускающий снос ветхих строений, перепланировку, значительный объем, подчиненный стилевому единству, не исключающего возможность использования новых строительных материалов.

Преподаватели: Лашук Г.П., Медиевский В.В., Якунин А.Ю.



Пояснительная записка

Данный участок, выбранный мной не случайно, являясь особым выделением, так как он окружен панорамными видами. Особую значимость имеет участок с точки зрения историко-культурного наследия - Покровская церковь, построенная в 1785-1895 гг. В плане здания - форма эта церковь была самым высоким домом среди старых вокруг нее домов, а на сегодняшний день она утратила свое величие из-за своей высоты здания, находящегося в здании прорыва и пожелания частично решить эту проблему за счет понижения этажности и введения близлежащих сооружений на близкий план.

Конечно, не стоит забывать и о здании улицы, построенной на месте бывшего здания Василия Ивановича Сурикова. В наше время и акцентировала на нем внимание, с помощью целой серии домов Сурикова и выделенной репродукции его работ ряд интересных работ. Если, исходя из этой иллюстрации адаптировать пространство на уровне с историей и тем самым предоставить, менять мир культуры.

Кафедра «Архитектурное проектирование»

СЛАБУХА Александр Васильевич заведующий кафедрой «Архитектурное проектирование», кандидат архитектуры, профессор.

ЛАШУК Галина Петровна профессор кафедры «Архитектурное проектирование», ведущий лектор и преподаватель архитектурно-проектных дисциплин; кандидат архитектуры.

МЕДИЕВСКИЙ Владимир Валерьевич доцент кафедры «Архитектурное проектирование», автор-разработчик и куратор учебного проектного курса по культовой архитектуре.

ЯКОВЛЕВ Виктор Викторович доцент кафедры «Архитектурное проектирование», ведущий преподаватель архитектурно-проектных дисциплин; начальник архитектурной группы проектного института КГПИИ ВНИПИЭТ.

ДЯДЕЧКИН Николай Валерьевич ассистент кафедры «Архитектурное проектирование», преподаватель проектных дисциплин.

КРУШЛИНСКИЙ Валерий Иванович профессор кафедры «Архитектурное проектирование», доктор архитектуры; ведущий лектор и преподаватель проектных дисциплин по градостроительству.

КУЛИКОВА Мария Павловна профессор кафедры «Архитектурное проектирование», куратор учебного направления по графическому дизайну – разработчик образовательных программ для бакалавриата и магистратуры; председатель правления Сибирской академии дизайна.

ПАНОВ Эдуард Михайлович профессор кафедры «Архитектурное проектирование», постоянный член государственных экзаменационных и аттестационных комиссий по направлению «Архитектура»; заслуженный архитектор Российской Федерации.

БЛИННИКОВ Борис Евгеньевич доцент кафедры «Архитектурное проектирование», ведущий преподаватель архитектурно-проектных дисциплин.

РАКОВА Вера Борисовна доцент кафедры «Архитектурное проектирование»; кандидат искусствоведения; автор курсов по вопросам художественной культуры Сибири, взаимодействия современного искусства и архитектуры.

СТАСЮК Владимир Адамович доцент кафедры «Архитектурное проектирование», ведущий преподаватель архитектурно-проектных дисциплин.

ЯМАЛЕТДИНОВ Сергей Федорович старший преподаватель кафедры «Архитектурное проектирование», преподаватель проектных дисциплин для направлений «Архитектура» и «Дизайн».

Кафедра «Геометрическое моделирование и компьютерная графика»

СУПРУН Лилия Ивановна заведующая кафедрой «Геометрическое моделирование и компьютерная графика», кандидат технических наук, доцент; ведущий лектор и преподаватель дисциплин блока начертательной геометрии и черчения.

УСИКОВА Светлана Евгеньевна доцент кафедры "Геометрическое моделирование и компьютерная графика".

СУПРУН Елена Геннадьевна доцент кафедры "Геометрическое моделирование и компьютерная графика".

Кафедра «Градостроительство»

ГЕРАЩЕНКО Сергей Михайлович директор Института архитектуры и дизайна Сибирского федерального университета, кандидат архитектуры, профессор; член-корреспондент Международной академии наук экологии и безопасности жизнедеятельности; профессор Российской академии естествознания; Почетный архитектор России.

КУКИНА Ирина Валериевна кандидат архитектуры, доцент; автор исследований и публикаций в области современной теории города.

ГАЙКОВА Людмила Валентиновна доцент кафедры «Градостроительство», кандидат архитектуры.

ТУТАЕВ Сергей Васильевич доцент кафедры «Градостроительство», разработчик учебных программ по основам теории градостроительства.

ЦАРЕВ Владимир Иннокентьевич профессор кафедры «Градостроительство», доктор архитектуры, доцент, действительный член Международной академии наук экологии и безопасности жизнедеятельности.

Кафедра « Основы Архитектурного проектирования»

БАТАЛОВА Наталья Степановна доцент кафедры «Основы архитектурного проектирования», ведущий преподаватель архитектурно-проектных дисциплин.

МЕРКУЛОВА Мария Евгеньевна доцент кафедры «Основы архитектурного проектирования», кандидат искусствоведения, ведущий преподаватель архитектурно-проектных дисциплин, лектор дисциплин по циклу истории архитектуры.

БЛЯНКИНШТЕЙН Ольга Николаевна заведующая кафедрой «Основы архитектурного проектирования», кандидат архитектуры, доцент.

КАСАТКИНА Лариса Александровна старший преподаватель кафедры «Основы архитектурного проектирования», преподаватель архитектурно-проектных дисциплин.

УДИНА Ирина Анатольевна старший преподаватель кафедры «Основы архитектурного проектирования».

Кафедра «Рисунок , Живопись и Скульптура»

КАРЕПОВ Геннадий Ефремович профессор кафедры "Рисунок, живопись и скульптура".

ЯКОВЛЕВ Виктор Алексеевич доцент кафедры «Рисунок, живопись и скульптура», лектор и ведущий преподаватель художественных дисциплин.

КАЛЬМАЕВ Константин Александрович старший преподаватель кафедры "Рисунок, живопись и скульптура".

ТАНЦОВ Марат Айкаевич старший преподаватель кафедры «Рисунок, живопись и скульптура» Института архитектуры и дизайна Сибирского федерального университета, преподаватель художественных дисциплин.



Сибирский федеральный университет
Институт архитектуры и дизайна
Кафедра «Архитектура»
Специальность 270301
Портфолио
Орленко Анастасия Алексеевна
Дизайн проект
Выполнила: Орленко А.А.
Руководители: Куликова М.П., Волощук К.Д.
2012