



ПОРТФОЛИО

КРАСОВА КСЕНИЯ

KRASOVA KSENIIA



КРАСОВА КСЕНИЯ

СИБИРСКИЙ ФЕДЕРАЛЬНЫЙ УНИВЕРСИТЕТ
ИНСТИТУТ АРХИТЕКТУРЫ И ДИЗАЙНА
КАФЕДРА ДИЗАЙНА АРХИТЕКТУРНОЙ СРЕДЫ

KRASOVA KSENIIA

SIBIRIAN FEDERAL UNIVERSITY
INSTITUTE OF ARCHITECTURE AND DESIGN
DEPARTMENT OF DESIGN OF ARCHITECTURAL ENVIRONMENT

БИОГРАФИЯ

ДАТА РОЖДЕНИЯ:

2 августа 1992 г.

ОБРАЗОВАНИЕ:

1999-2009 - Гимназия №10 г Дивногорска;

2000-2006 - Художественная школа им. Е.А. Шепелевича г Дивногорска;

2009 -2016 - Сибирский Федеральный Университет.

Институт Архитектуры и Дизайна.

Специальность: Дизайнер архитектурной среды.

2014-2016 - ИФИЯК "переводчик в сфере профессиональной коммуникации"

ПРОФЕССИОНАЛЬНЫЕ НАВЫКИ:

Свободное владение английским языком. Владение программами Microsoft Office; Adobe photoshop; 3ds Max; AutoCAD; SketchUP; Illustrator.

BIOGRAPHY

DATE OF BIRTH:

August 2, 1992

EDUCATION:

1999-2009 Gymnasium №10 g Divnogorsk;

2000-2006 - Art school. E. A. Shepelevich g Divnogorsk;

2009 -2016 Siberian Federal University.

Institute of Architecture and Design.

Specialty: Designer of the architectural environment.

2014-2016 - IFEC "translator in the sphere of professional communication"

PROFESSIONAL SKILLS:

Fluency in the English language. Owning the software Microsoft Office; Adobe photoshop; 3ds Max; AutoCAD; SketchUP; Illustrator.

КРАСОВА КСЕНИЯ

KRASOVA KSENIIA



СОДЕРЖАНИЕ

АКАДЕМИЧЕСКИЕ ДИСЦИПЛИНЫ:

- 1. РИСУНОК 9
- 2. ЖИВОПИСЬ 15

ПРОЕКТИРОВАНИЕ:

- 3. АРХИТЕКТУРНО-ДИЗАЙНЕРСКОЕ ПРОЕКТИРОВАНИЕ 27

ACADEMIC DISCIPLINES:

- 1. DRAWING 9
- 2. PAINTING 10

PROGECTS:

- 3. ARCITECTURAL DESIGN 27

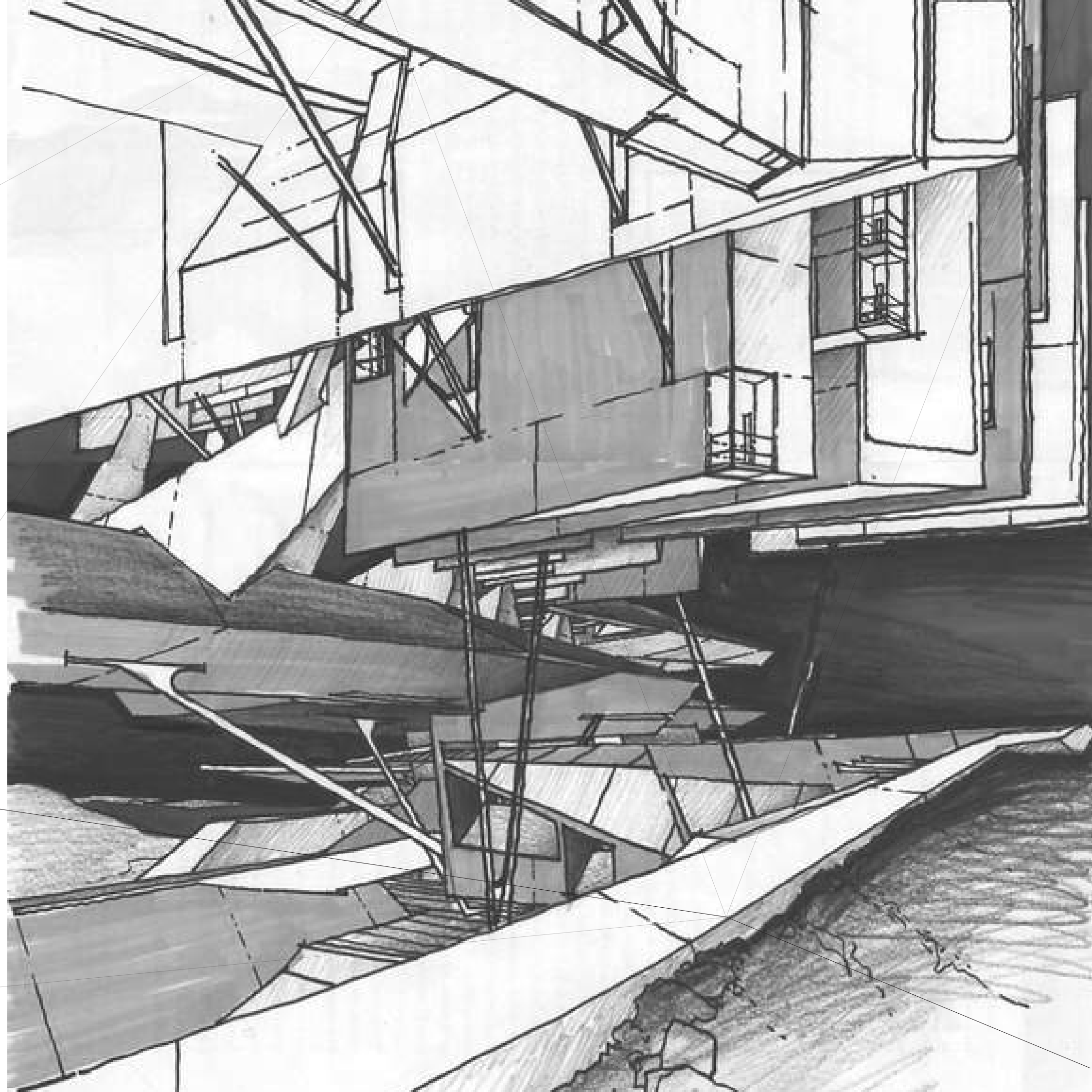




РИСУНОК DRAWING

Кафедра: Рисунок, живопись и скульптура
Заведующий кафедрой: Карепов Геннадий Ефремович
Преподаватели:
Ганцов Марат Айкаевич
Чередова Елена Владимировна
Кальмаев Константин Александрович
Коровина Елена Федоровна

DEPARTMENT: Drawing, painting and sculpture
Head of the Department: Karepov Gennady Efremovich
Teachers:
Gaantsov Marat Aykaevich
Cheredova Elena Vladimirovna
Kalmaev Konstantin Aleksandrovich
Korovina Elena fedorovna



Аполон
БУМАГА, КАРАНДАШЬ. 3 КУРС, 1 СЕМЕСТР



Венера
БУМАГА, КАРАНДАШЬ. 3 КУРС, 1 СЕМЕСТР



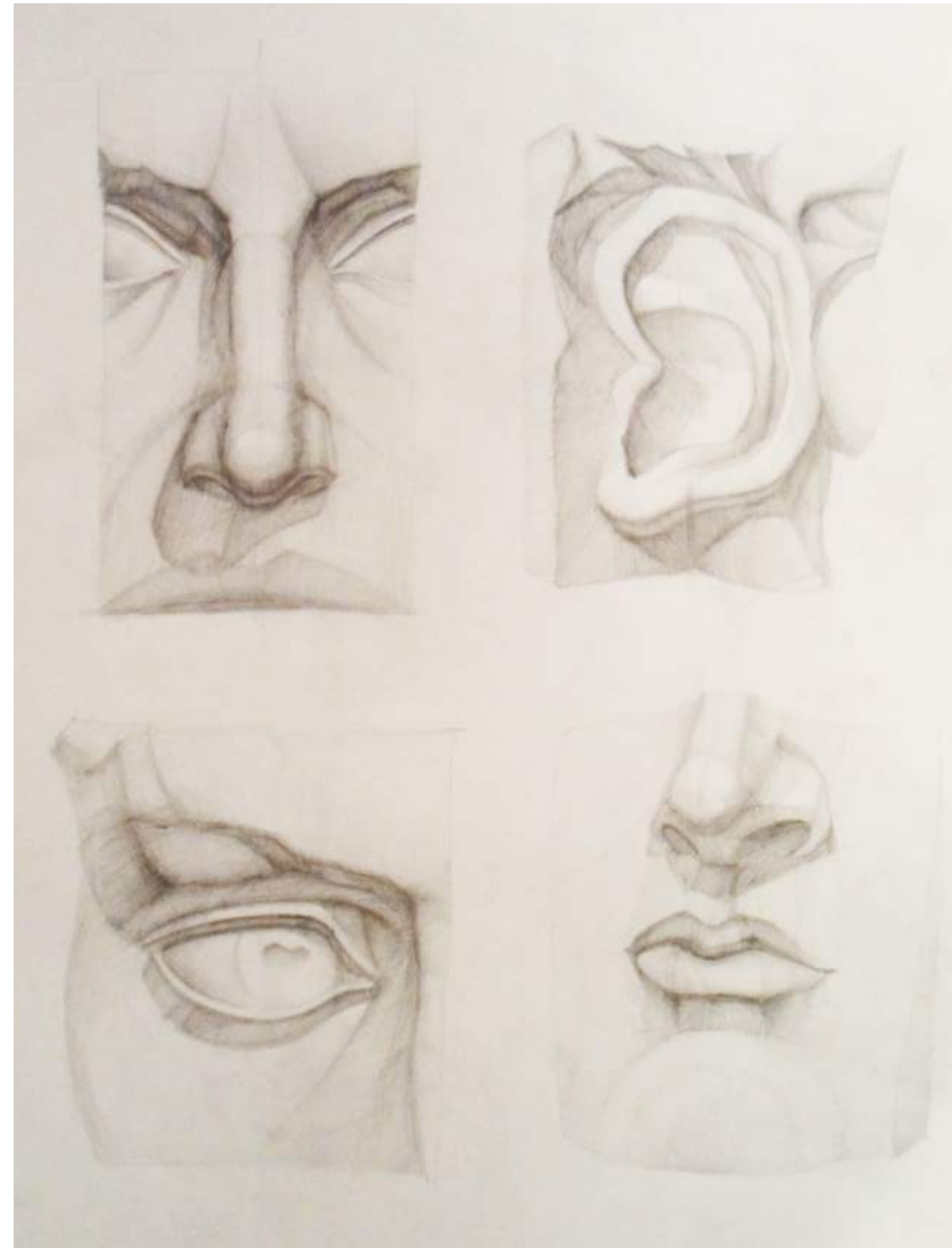
Натюрморт
БУМАГА, КАРАНДАШЬ.3 КУРС, 1 СЕМЕСТР



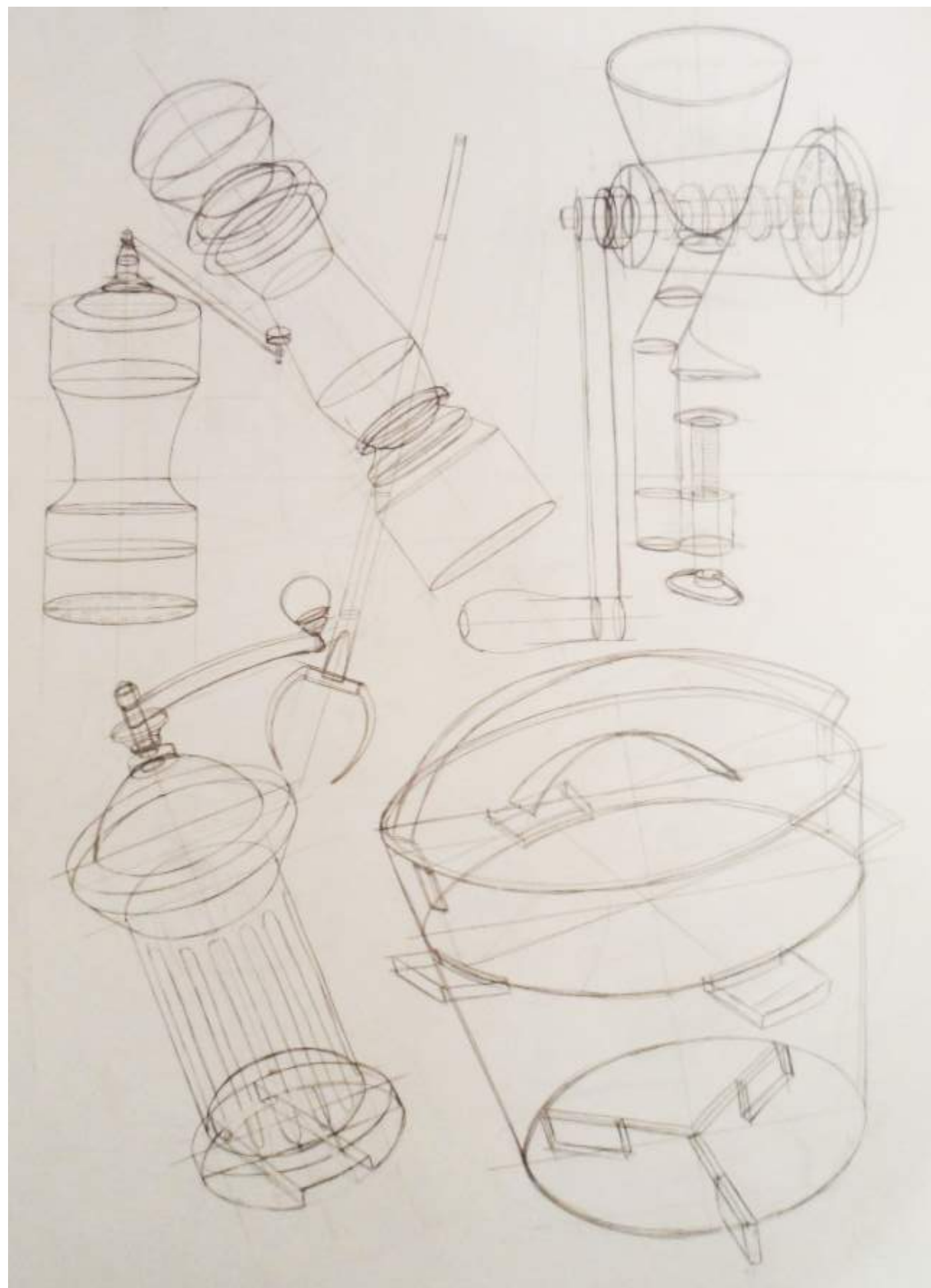
Натюрморт
БУМАГА, КАРАНДАШЬ.3 КУРС, 1 СЕМЕСТР



Натюрморт
БУМАГА, КАРАНДАШЬ.3 КУРС, 1 СЕМЕСТР



Части лица
БУМАГА, КАРАНДАШЬ.3 КУРС, 1 СЕМЕСТР



Натюрморт
БУМАГА, КАРАНДАШЬ.3 КУРС, 1 СЕМЕСТР

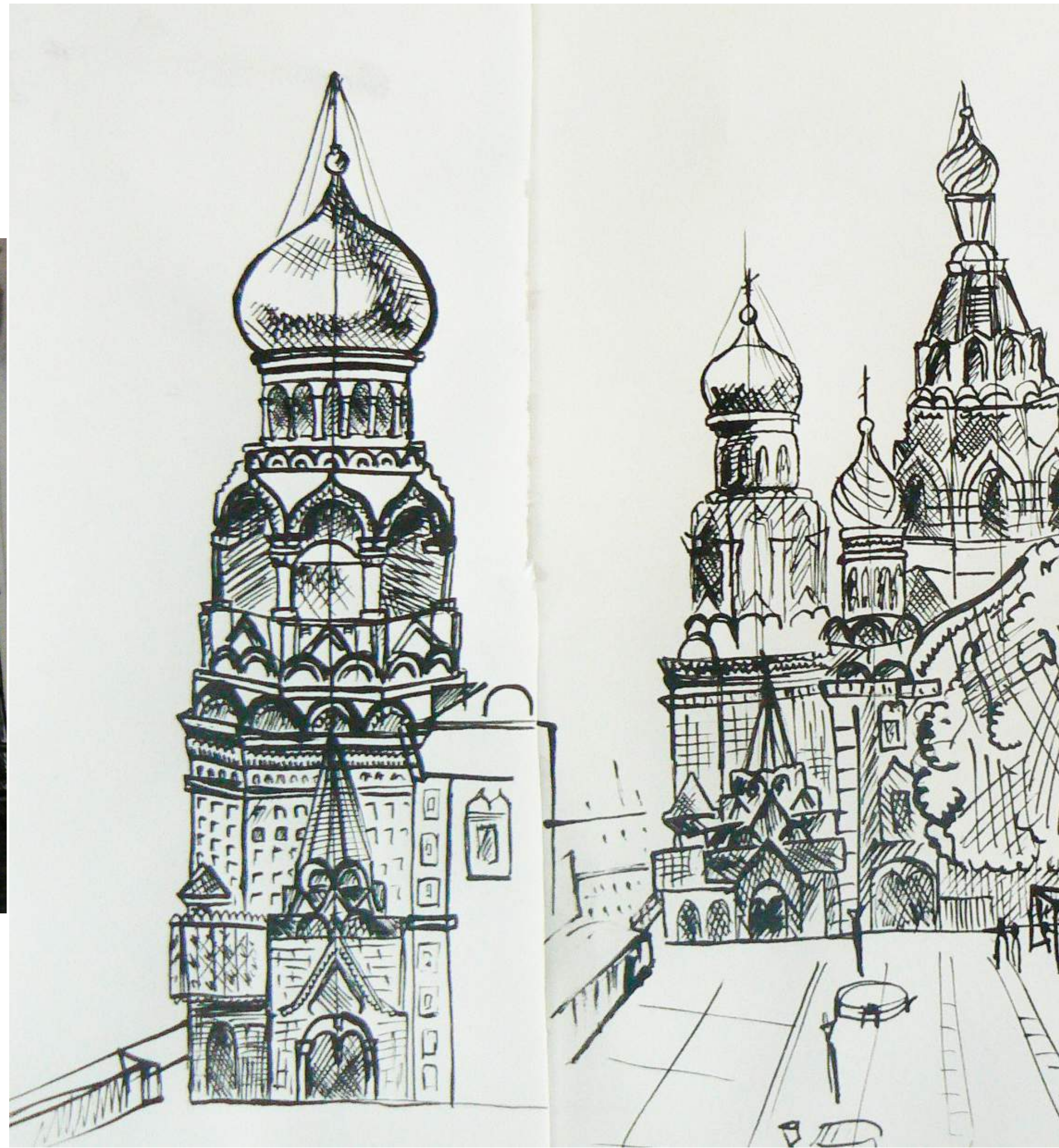


Натюрморт
БУМАГА, КАРАНДАШЬ 3 КУРС, 1 СЕМЕСТР

Практика
БУМАГА, КАРАНДАШ, АКВАРЕЛЬ
3 КУРС, 1 СЕМЕСТР



Практика
БУМАГА, КАРАНДАШ, ТУШЬ
3 КУРС, 1 СЕМЕСТР





ЖИВОПИСЬ
PAINTING



Натюрморт
БУМАГА, ГУАШЬ. 2 КУРС, 1 СЕМЕСТР



Натюрморт
БУМАГА, ГУАШЬ. 2 КУРС, 1 СЕМЕСТР



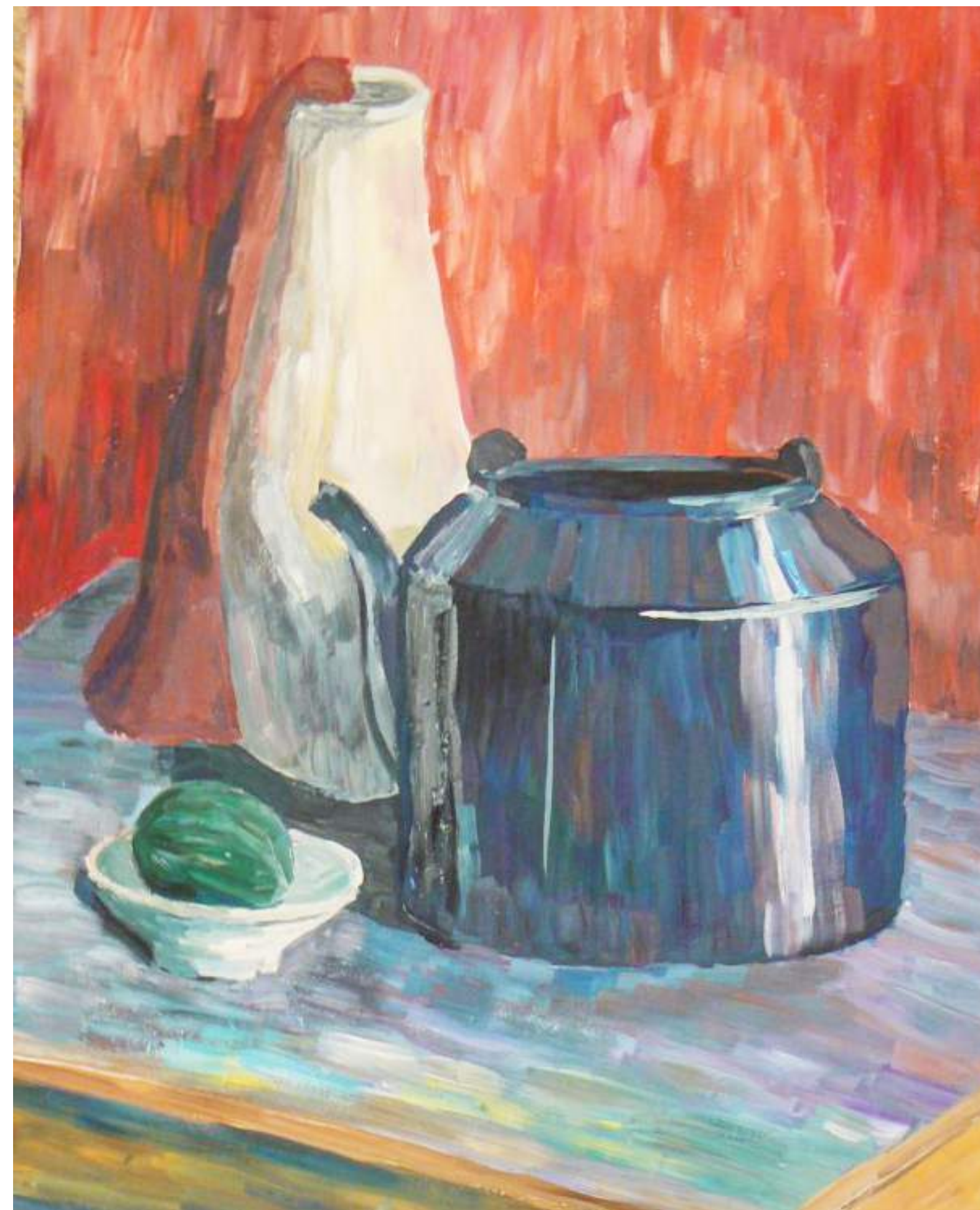
Практика
БУМАГА, ГУАШЬ
2 КУРС, 2 СЕМЕСТР



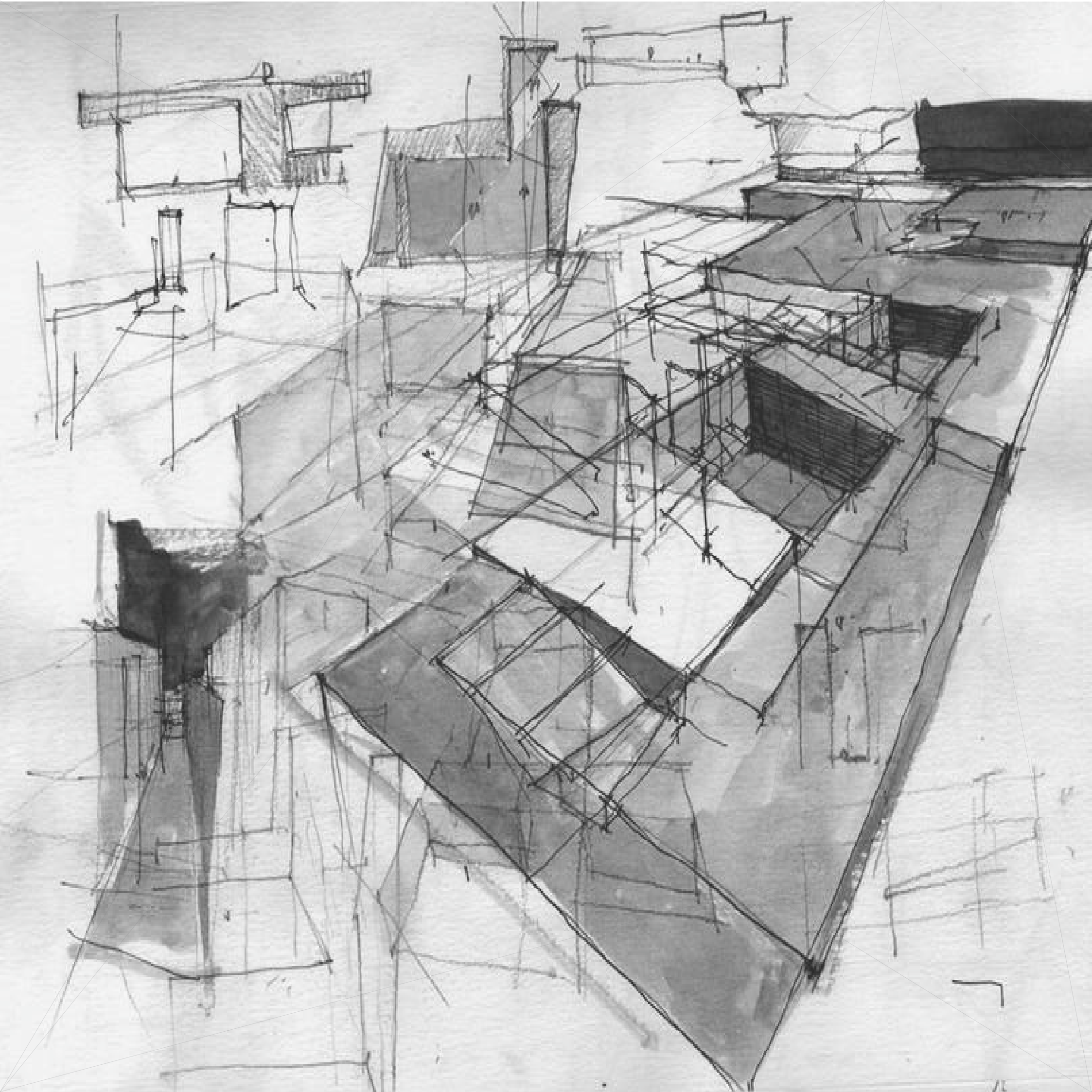
Практика
БУМАГА, ГУАШЬ. 2 КУРС, 2 СЕМЕСТР



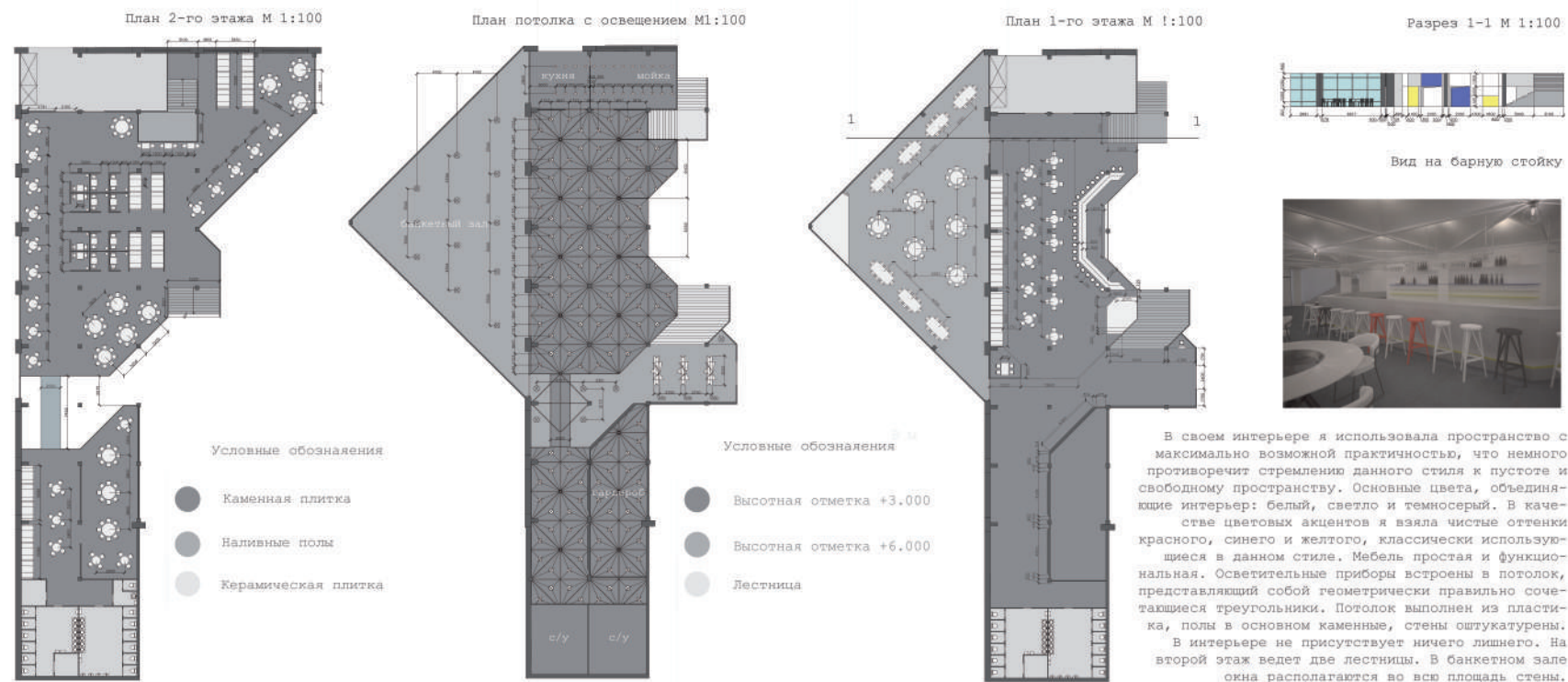
Натюрморт
БУМАГА, ГУАШЬ. 2 КУРС, 2 СЕМЕСТР



Натюрморт
БУМАГА, ГУАШЬ. 3 КУРС, 1 СЕМЕСТР



АРХИТЕКТУРНО-ДИЗАЙНЕРСКОЕ ПРОЕКТИРОВАНИЕ
ARCHITECTURAL DESIGN.



Интерьер ресторана в стиле «Конструктивизм»



Конструктивизм в дизайне интерьеров и архитектуре зародился в начале XX в. как ответ на потребность в простом, функциональном и практичном направлении. Дизайнеры поддержали идею, придав конструктивизму особую эстетику. Стилиевые доминанты конструктивизма – предельная рациональность, строгая геометрия, четкое цветовое деление и практичность материалов. Декор крайне сдержан. Данный стиль послужил основой для направления хай-тек. Для интерьера в стиле конструктивизм характерно естественное освещение, поэтому часто используются окна в пол. Искусственное освещение размещается только там, где это действительно необходимо. Формы осветительных приборов геометричны, просты. В цветовом решении преобладают однотонные принты. При этом дизайнеры оставляют за собой право использовать яркие цветовые акценты и контрасты. Наиболее популярные варианты – сочетание белого, серого с черным, темнокрасным или синим. В целом в интерьере чаще всего доминируют три оттенка. Основные материалы, используемые в интерьере стиля конструктивизм – пластик, стекло, бетон, металл. Идеальное распределение пространства для конструктивизма – отсутствие деления на комнаты, которое заменяется зонированием при помощи цвета и предметов мебели. Для этого стиля характерны большое количество воздуха и пустого пространства.

Выполнила ст. гр. Красова К.В.
 Список преподавателей: Истомина С.А.,
 Рудякова О.В.,
 Далекина О.И.

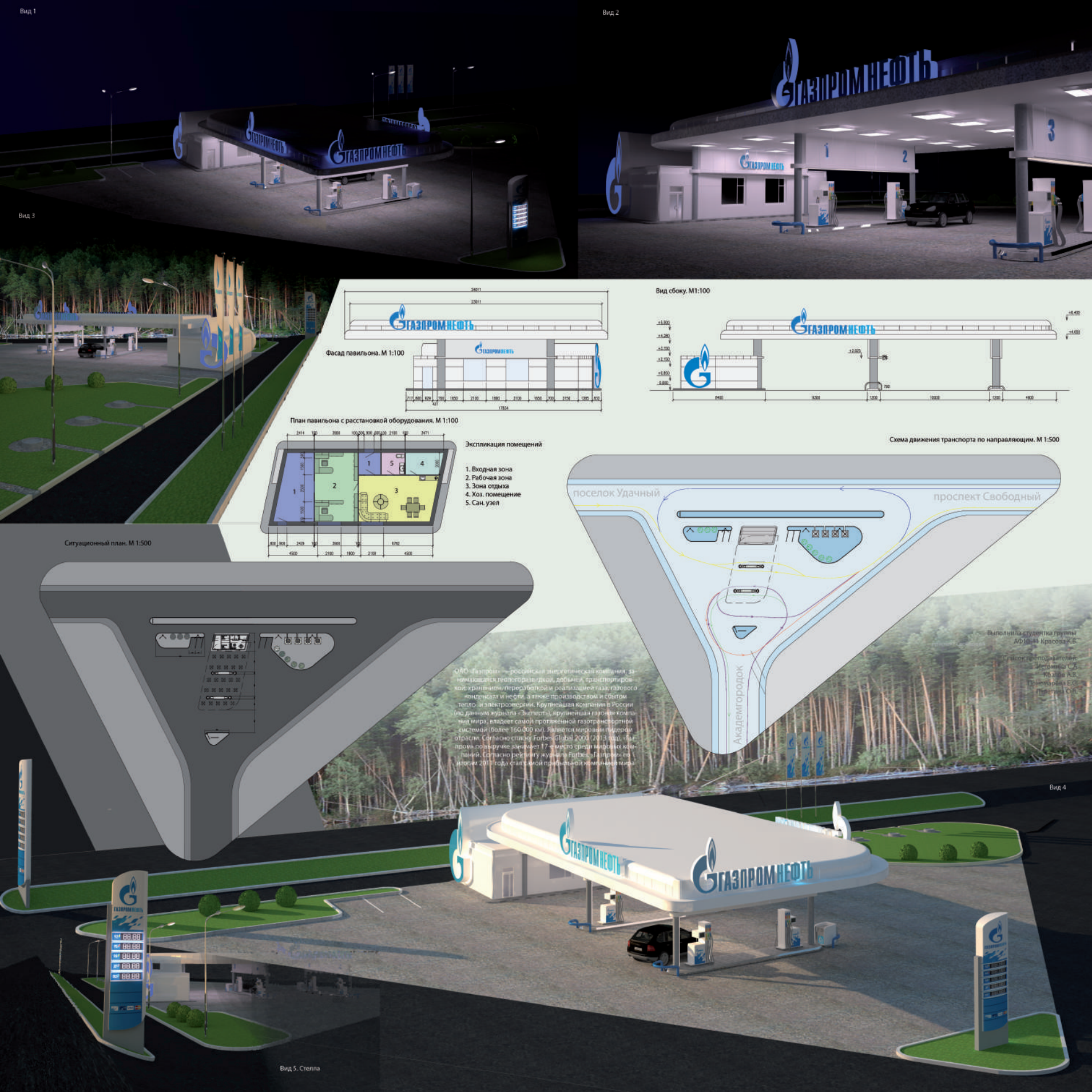
Вид на банкетный зал



ИНТЕРЬЕР РЕСТОРАНА
 5 курс, 1 семестр



ИНТЕРЬЕР ГОРДК
 5 курс, 1 семестр



ИНТЕРЬЕР РЕСТОРАНА
4 курс, 2 семестр



ИНТЕРЬЕР ГОРДК
4 курс, 1 семестр

Тема: Портфолио
Дизайнер: Красова К.
Редактор: Ратегова Ж.Б.
Формат: 297 x 297
Гарнитура: PT Sans Pro Condensed Demi
Бумага: 250 г/м
Печать: Лазерная
Тираж: 1 экземпляр
Издатель: СФУ ИАиД
660041 г.Красноярск,
пр-т Свободный, 82
E-mail: info@sfu-kras.ru
Отпечатано: «Квадрат»

Theme: Portfolio
Designer: Krasova K.
Editor: Rategova J.B.
Format: 297x297
Paper: 250 g/m
Press: Laser printing
Circulation: 1 copy
Publisher: SFU
660041 Krasnoyarsk,
st. Svobodny, 82
E-mail: info@sfu-kras.ru
Printed: «Square»

