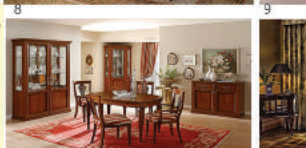
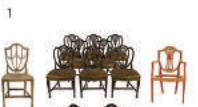


# Английская мебель в период Регентства (Хэпплайт, Шератон, Хоуп)



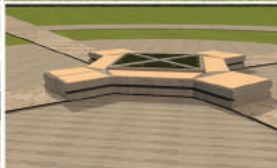
**Характерные черты стиля Регентства:**  
Мебель стиля Регентства симметрична, с преобладанием чистых прямых линий. Максимум декора. На ее дизайне повлияли образцы французского интерьера, а также изделия Томаса Шератона. Мебель изготавливалась из красного дерева, розового, полисандра и атласного дерева.

**Стиль Регентства в современном интерьере:**  
Уверенность и элегантность, строгость форм английского стиля никогда не выходит из моды. Такая мебель актуальна и востребована в наше время. Она легко вписывается в современный интерьер. Классическая мебель в стиле английского Регентства помогает создать атмосферу роскоши в доме.

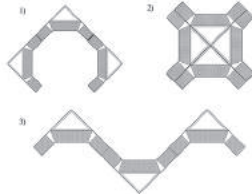


- 1- Стулья Хэпплайт, 1790-е годы. Красное дерево.
- 2- Модерн Хэпплайт, Консольный столик, 1790-е годы. Красное дерево.
- 3- Стул «Аллионс» 1807 год. Хоуп. Красное дерево.
- 4- Стол «Геддон». Хоуп, 1810 год.
- 5- Рисунки из альбома Шератона 1791 год.
- 6- Рабочий стол, Шератон, Красное дерево. Конец 18 века.
- 7- Современный интерьер в стиле «английский англэр», Хоуп
- 8- Современный интерьер в стиле Шератона.
- 9- Современный интерьер в стиле Хэпплайт.
- 10- Современный интерьер в стиле Хоуплайт
- 11- Современный интерьер в стиле Хоуп.

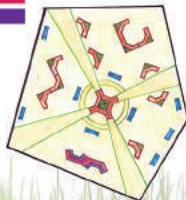
# УЛИЧНАЯ МЕБЕЛЬ ДЛЯ ОБЩЕСТВЕННЫХ ПРОСТРАНСТВ



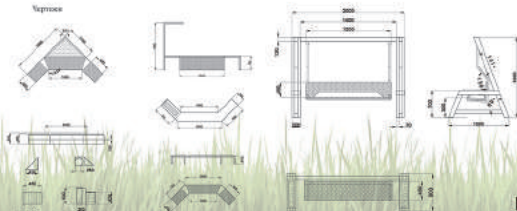
Варианты композиций скамьи:



Генеральный план местности:



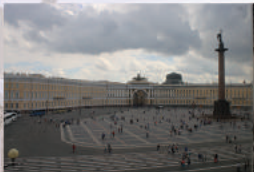
Чертеж

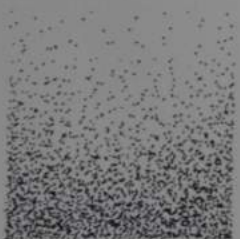


Узел крепления к земле:



# Поездка в Санкт-Петербург





ТОНАЛЬНАЯ ГРАФИКА		ИИИИ	№3
ЧЕРТА	ГЕРАСИМОВА	АФ 15-626	
ПРОБЕРА	ДУНАЕВА		

ФЕДЕРАЛЬНОЕ ГОСУДАРСТВЕННОЕ АВТОНОМНОЕ

ОБРАЗОВАТЕЛЬНОЕ УЧРЕЖДЕНИЕ

ВЫСШЕГО ПРОФЕССИОНАЛЬНОГО ОБРАЗОВАНИЯ

СИБИРСКИЙ ФЕДЕРАЛЬНЫЙ УНИВЕРСИТЕТ

ИИИД

НАФЕДРА ДИЗАЙН

КУРСОВОЙ ПРОЕКТ

АРХИТЕКТУРНАЯ ГРАФИКА

РУКОВОДИТЕЛЬ

ДУНАЕВА ОВ

СТУДЕНТ АФ 15025-1509491

ГЕРАСИМОВА НН

КРАСНОЯРСК 2015

А Б В Г Д Е Ё Ж З И Й К Л М Н О П Р С Т У Ф Х Ц Ч Ш Щ Ъ Ы Ь Э Ю Я

1 2 3 4 5 6 7 8 9 0

А Б В Г Д Е Ж З И К Л М Н О П Р С Т

У Ф Х Ц Ч Ш Щ Ъ Ы Э Ю Я

1 2 3 4 5 6 7 8 9 0

БУДЬ МУДРЫМ,

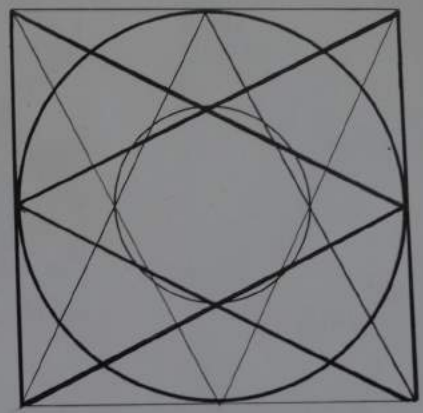
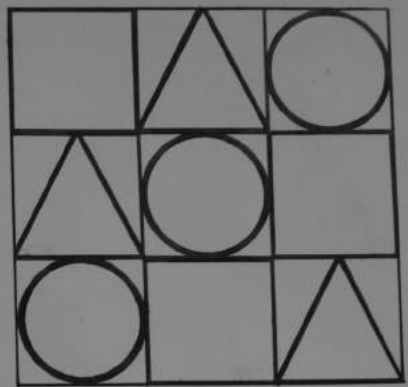
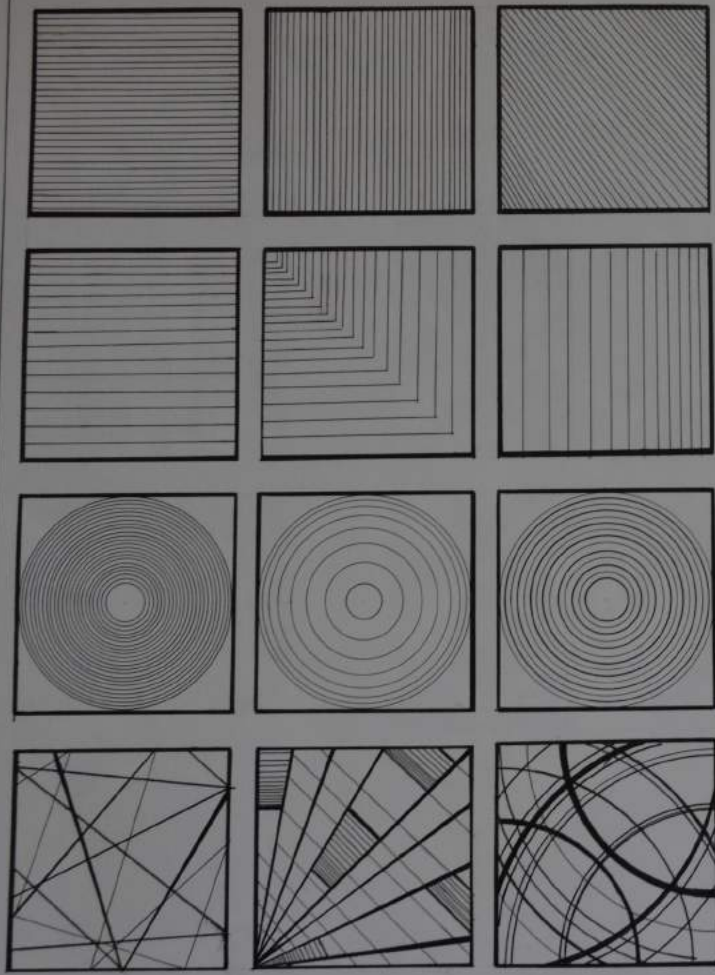
УМЕЙ ВИДЕТЬ ЗНАКИ!

АРХИТЕКТУРНЫЕ ШРИФТЫ		ПАНД	№2
ЧЕРТ ПРОВОДИ	ГЕРАСИМОВА ДМИТРИ	АФ15-625	



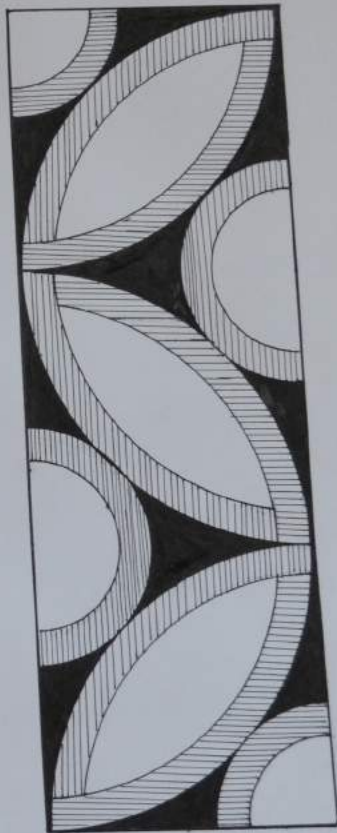
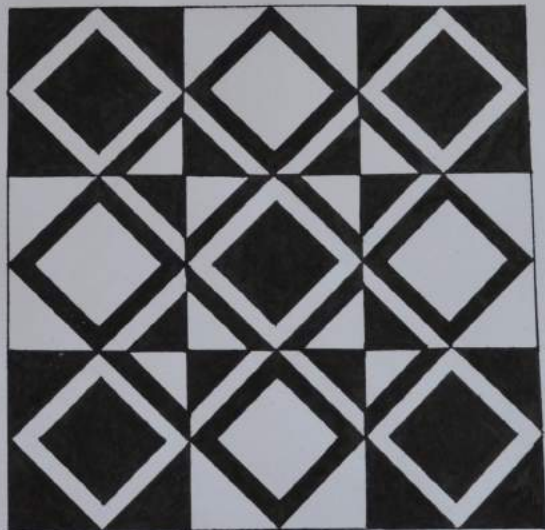
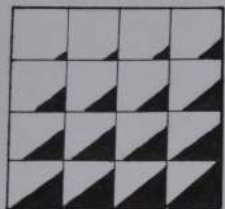


БАЛАСНА			Класс	№4
ЧЕРТИЛ ПРОБЕРЛА	ГЕРАСИМОВА ДУНАЕВА		№ 15-820	

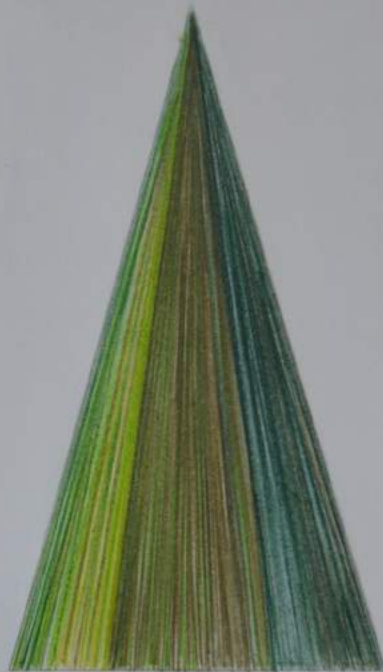
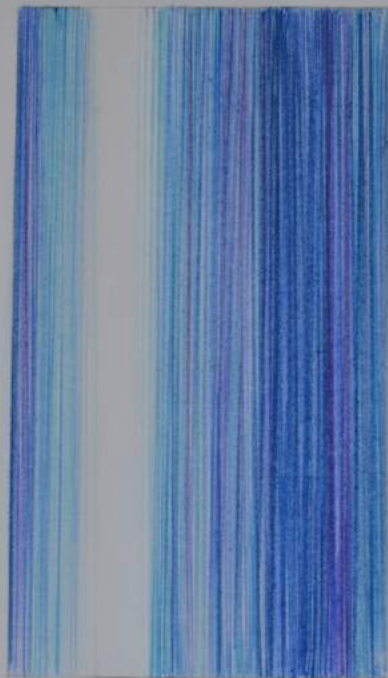


ЛИНЕЙНАЯ ГРАФИКА		МАКД №5
ЦЕФТИЯ ПРОВЕСИЯ	ГЕРАСИМОВА ДУНАЕВА	№ 15-625





		ЗАКЛЮЧЕНИЕ	МАШ	№6
ЧЕРТЯ		ГЕРАСИМОВА	АФ 15-02/5	
ПРОЕКТ		ДУНАЕВА		

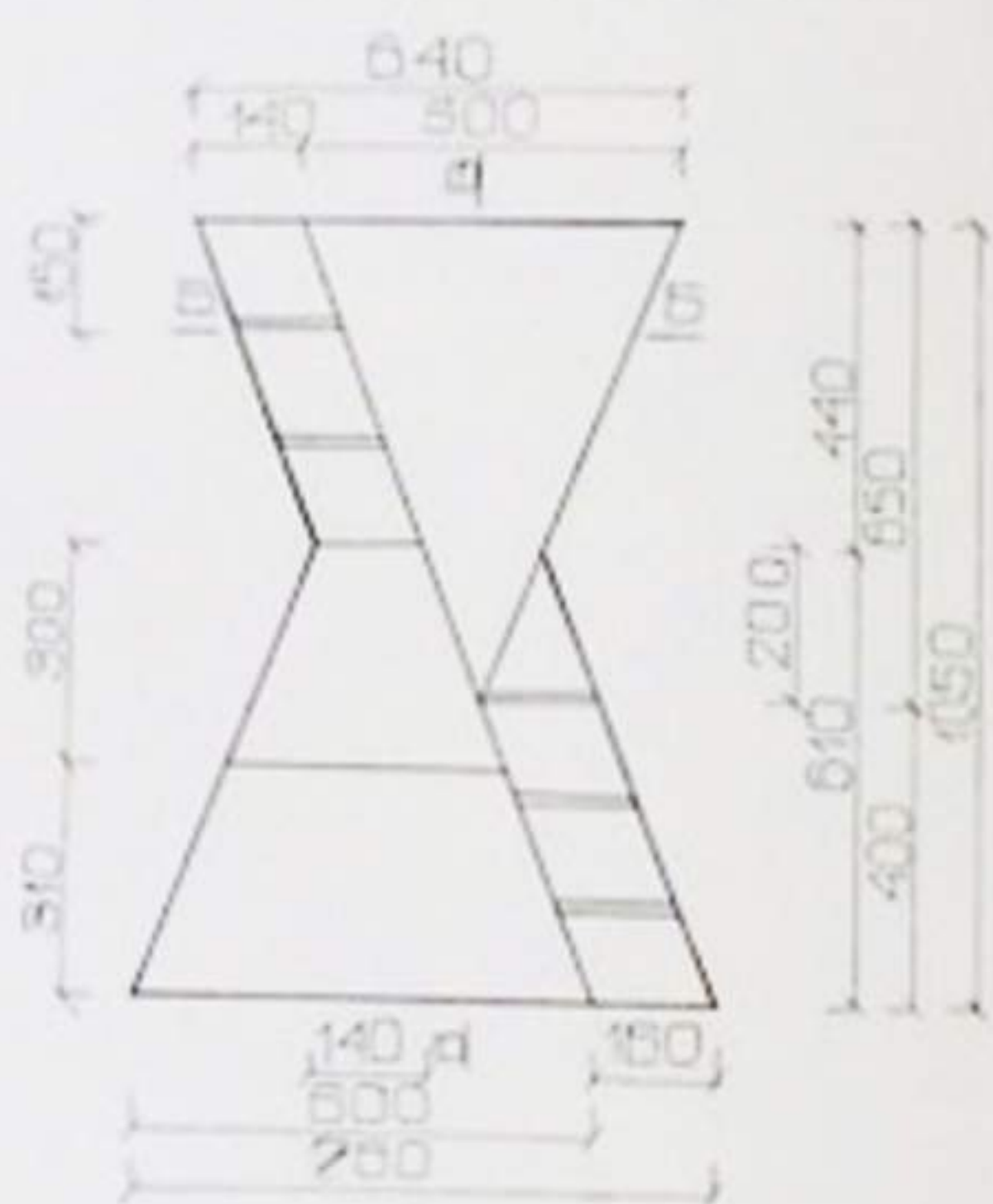


ШТРИХОВКА ЦВЕТНЫМИ КАРАНДАШАМИ			ПАНА	№9
ЧЕРТЯ	ГЕРАСИМОВА		№ 15-625	
ПРОВЕРИЛ	ДУНАЕВА			

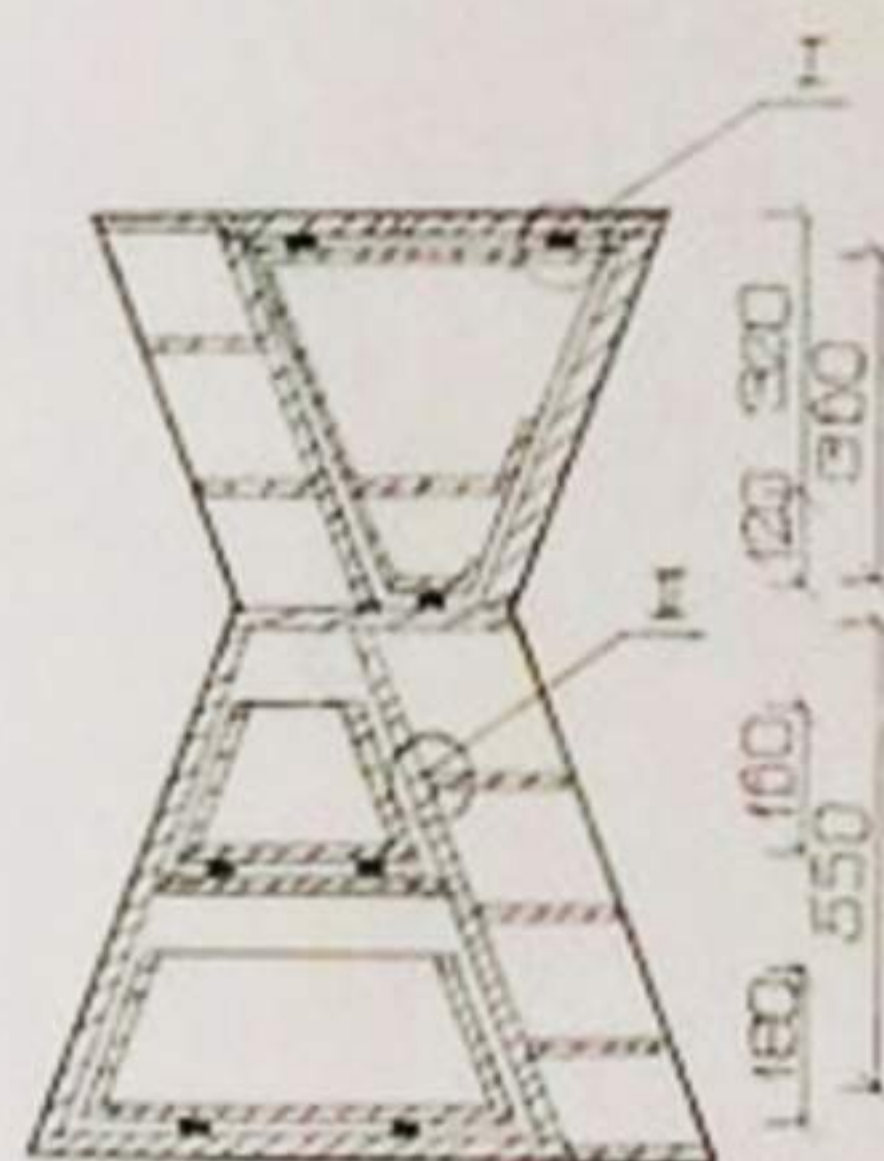


# КОМОД СЛИЯНИЕ

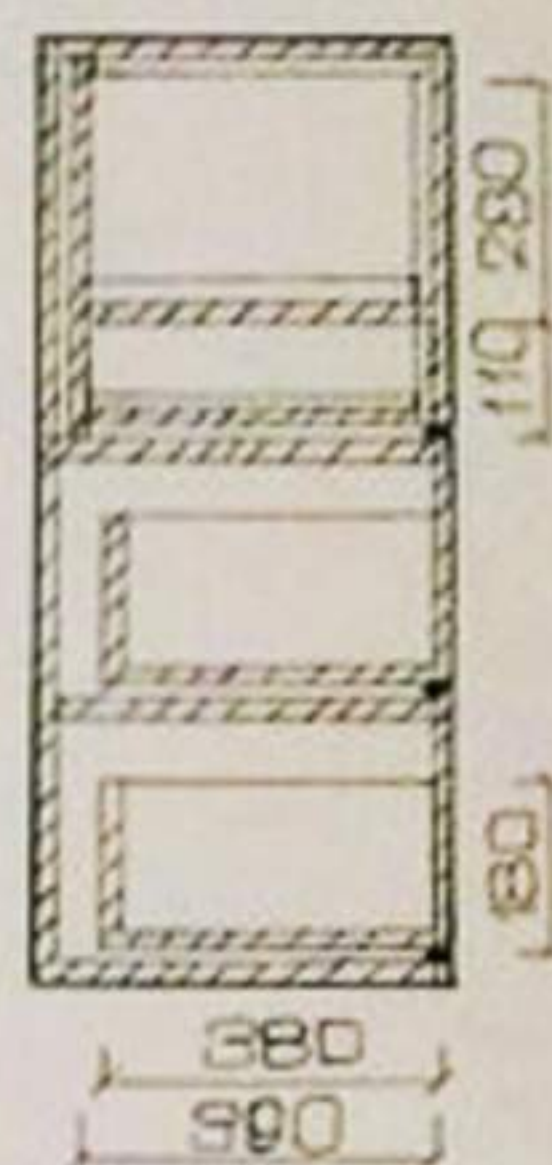
ВИД СПЕРЕДИ М:1



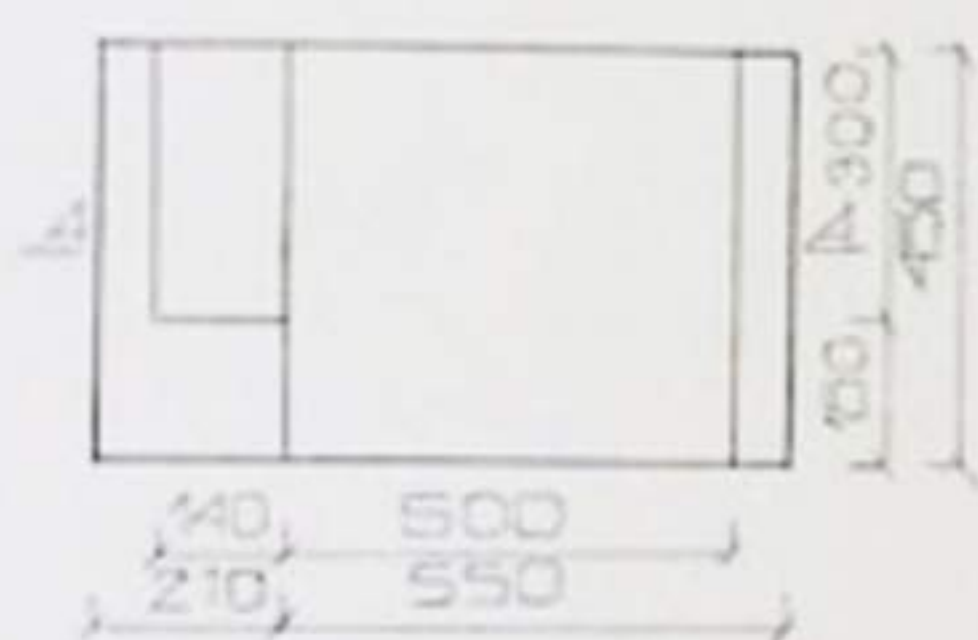
РАЗРЕЗ А-А



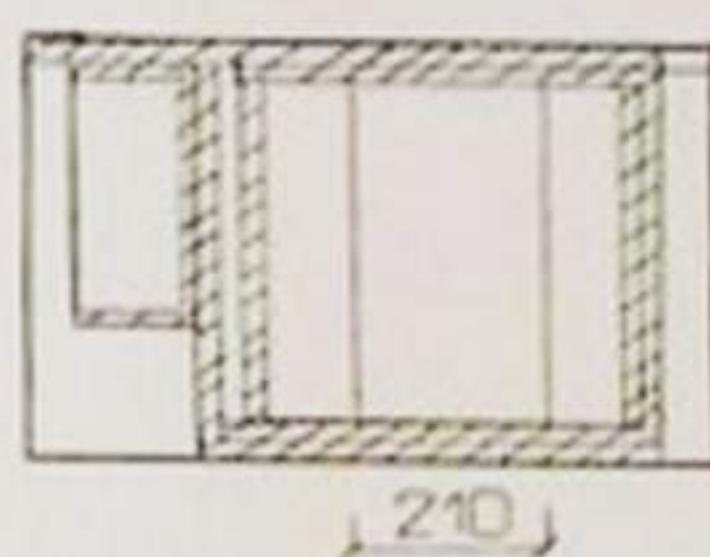
РАЗРЕЗ В-В



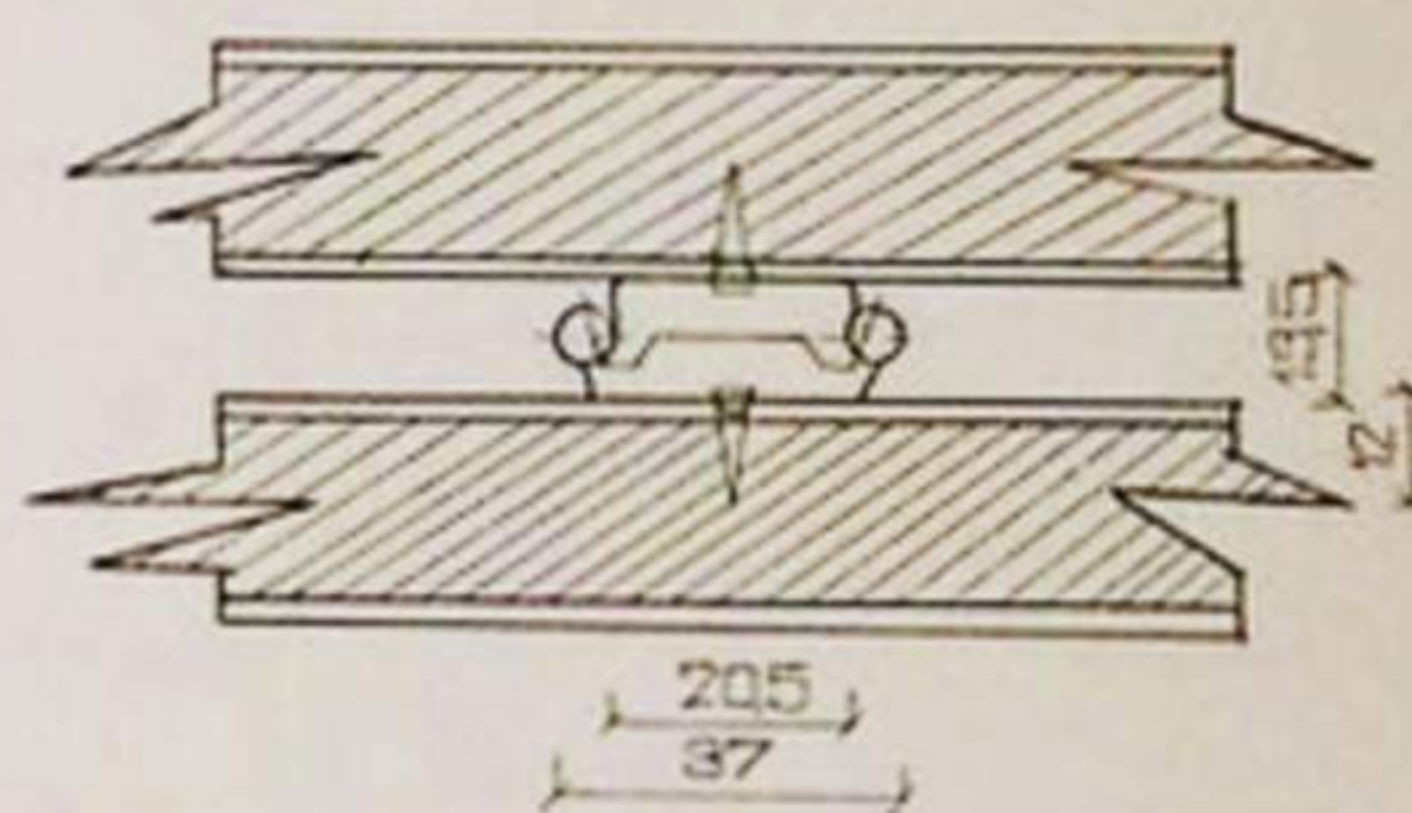
ВИД СВЕРХУ



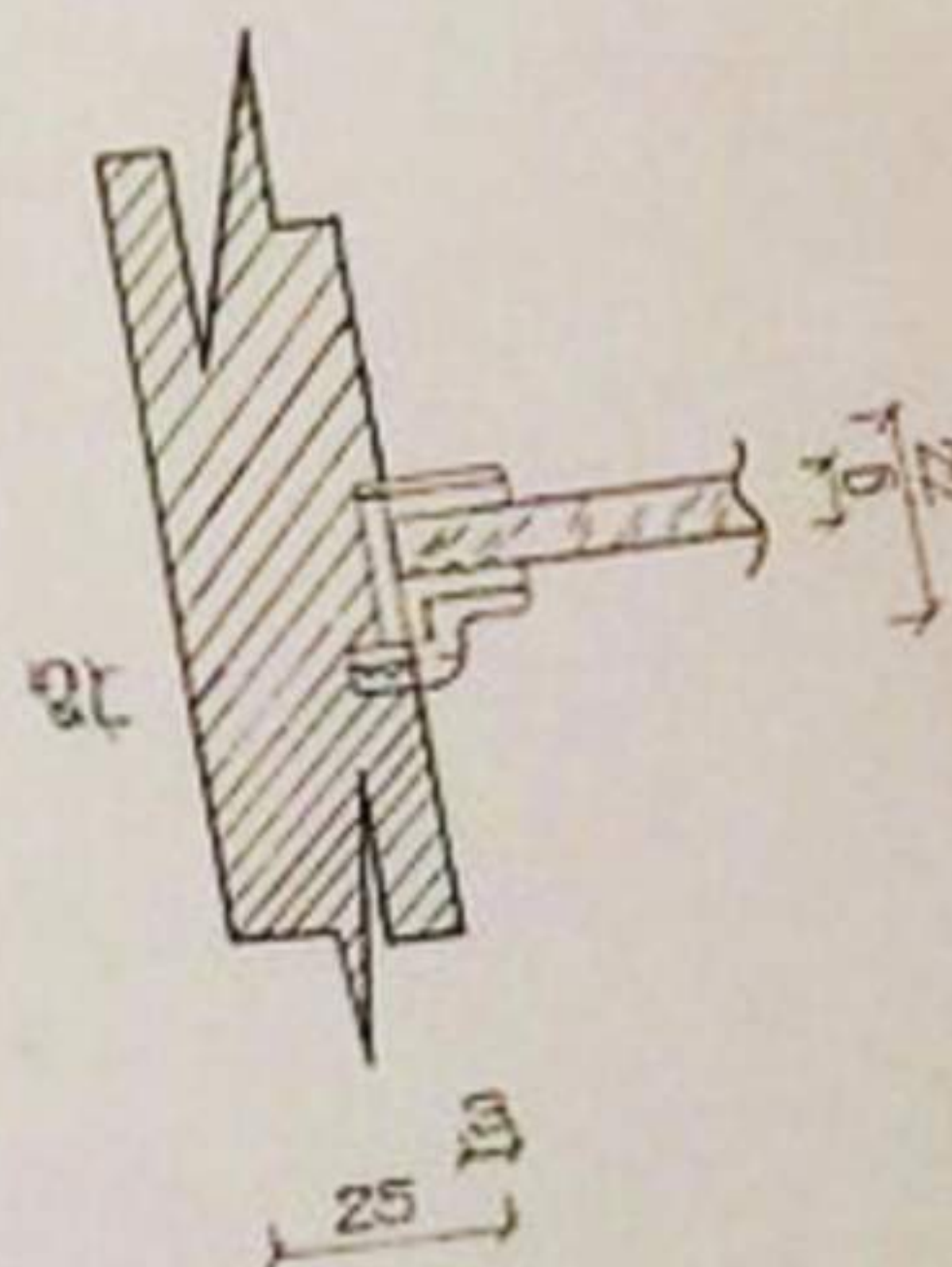
РАЗРЕЗ Б-Б



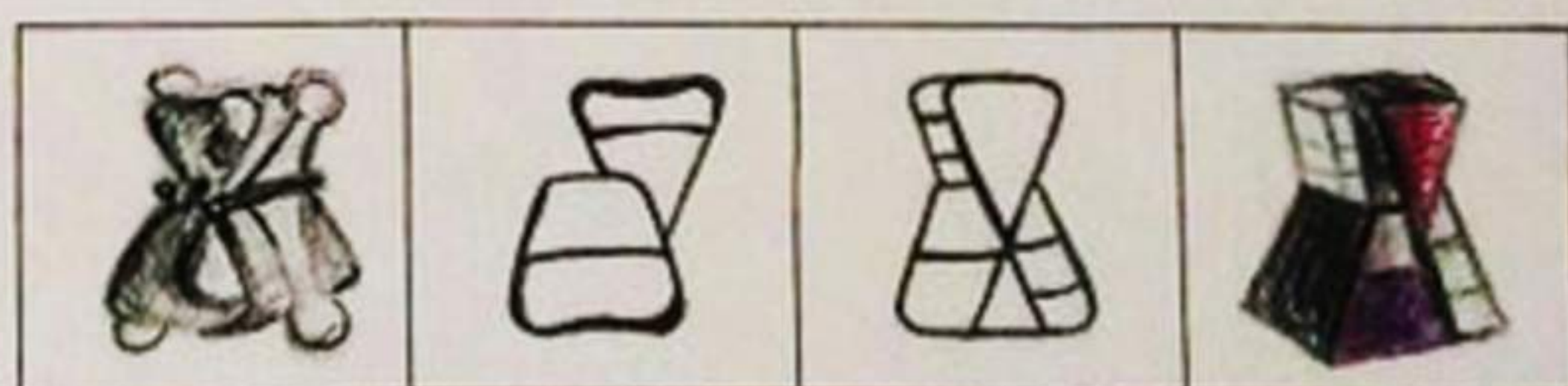
УЗЕЛИ М:1



УЗЕЛИ П М:1



ОСНОВНОЙ МАТЕРИАЛ:  
МДФ  
ОТДЕЛКА:  
ГЛЯНЦЕВАЯ КРАСКА  
ЦВЕТОВОЕ РЕШЕНИЕ:



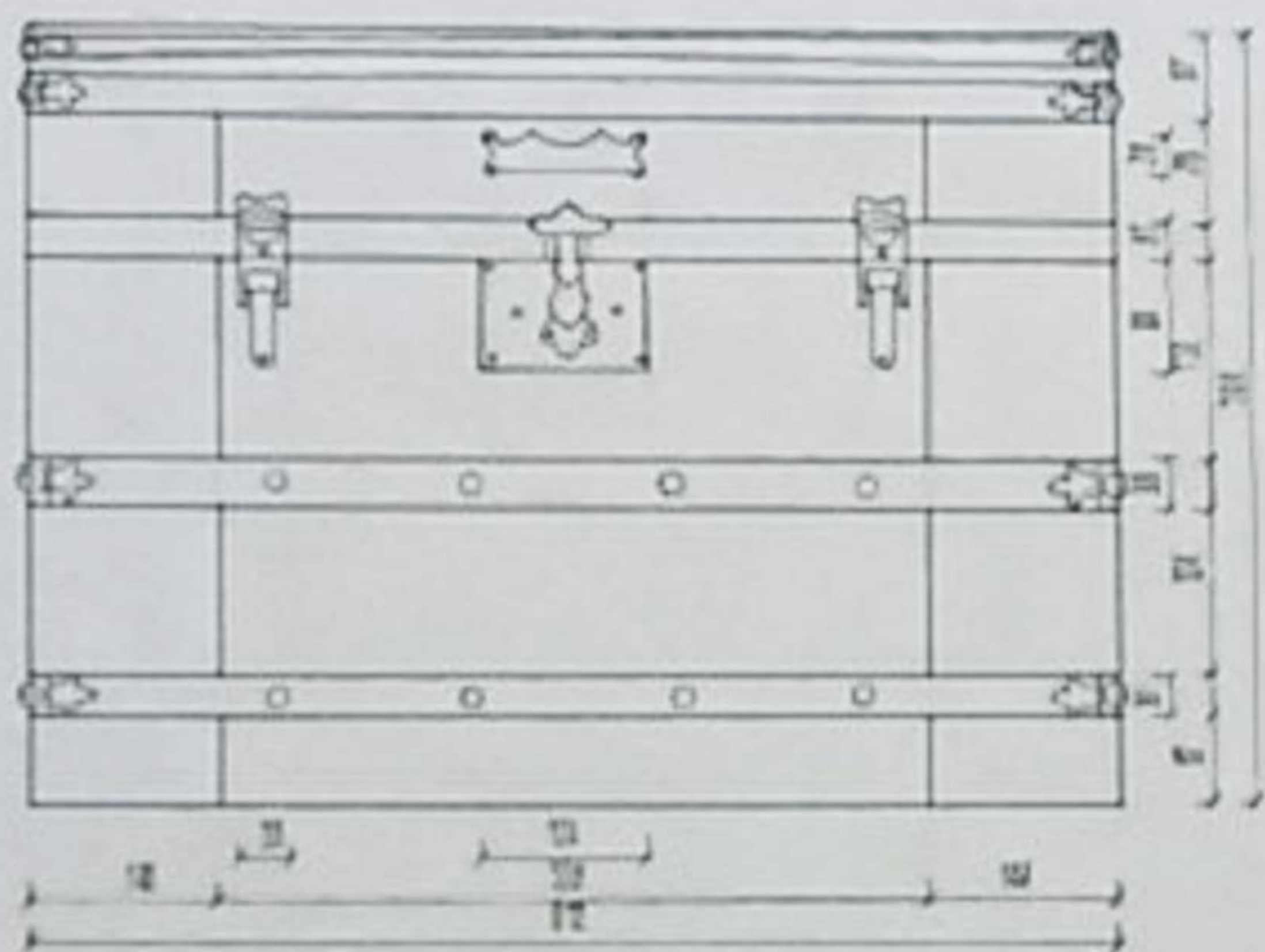
СФУ  
ИНСТИТУТ АРХИТЕКТУРЫ И ДИЗАЙНА  
ВЫПОЛНИЛ СТ. ГР. 15-626 ГЕРАСИМОВА  
РУКОВОДИТЕЛЬ ЗВОНАРЕВА П.П.



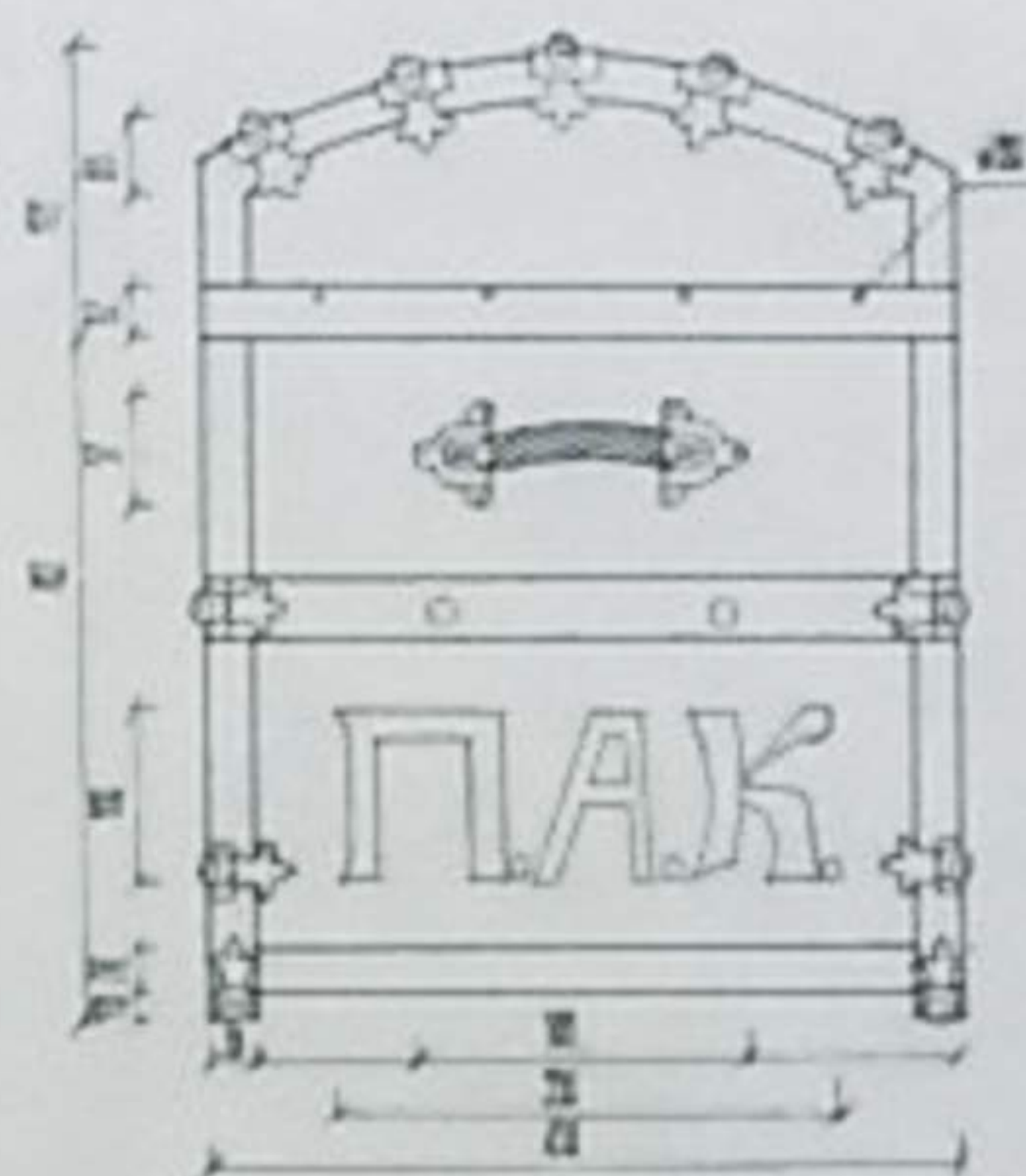
# ИСТОРИЧЕСКАЯ МЕБЕЛЬНАЯ ФОРМА

## ДОРОЖНОЙ СУНДУК ДЕВЯТНАДЦАТОГО ВЕКА

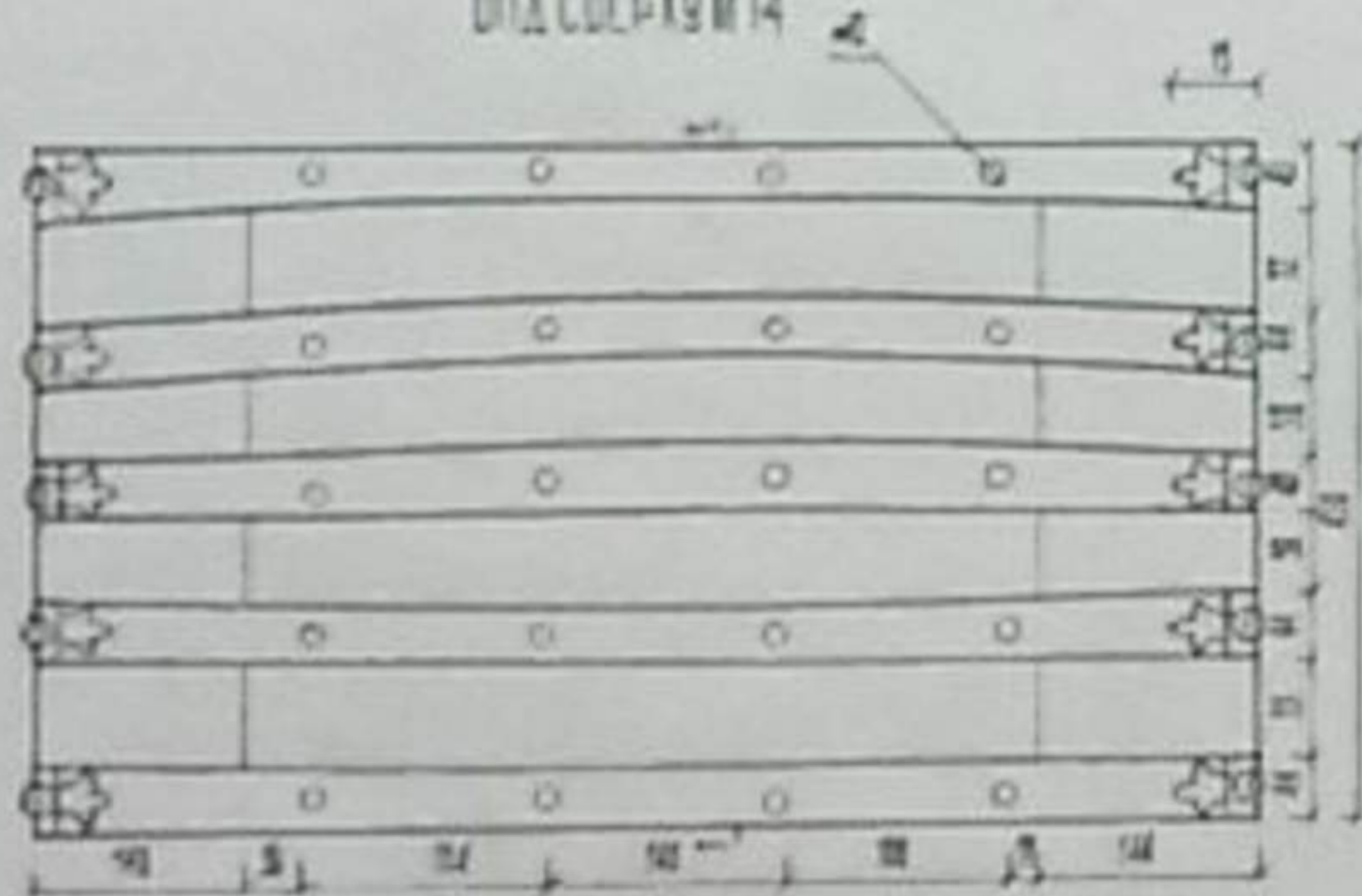
ВНУТРИ М 14



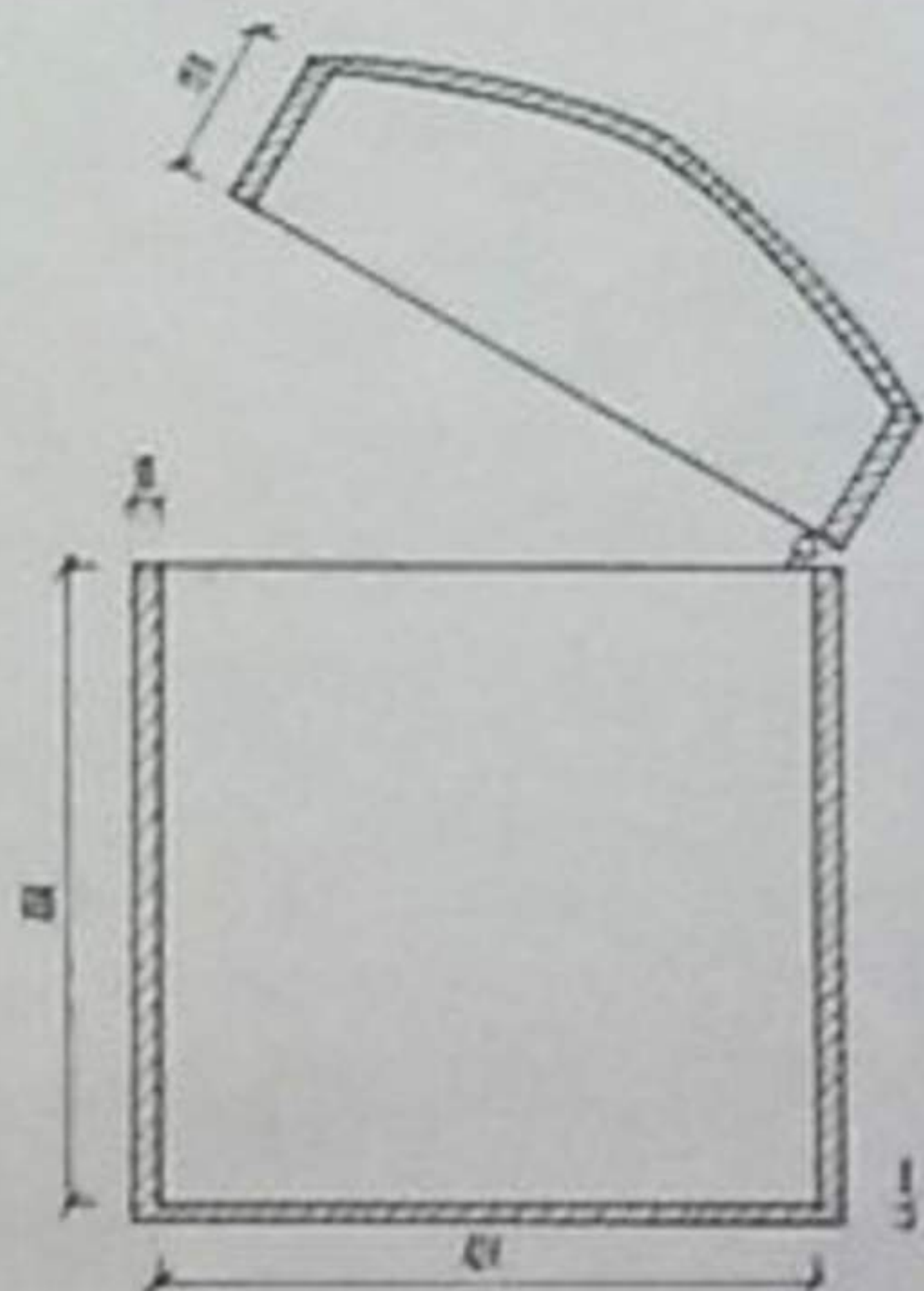
ВНУТРИ М 14



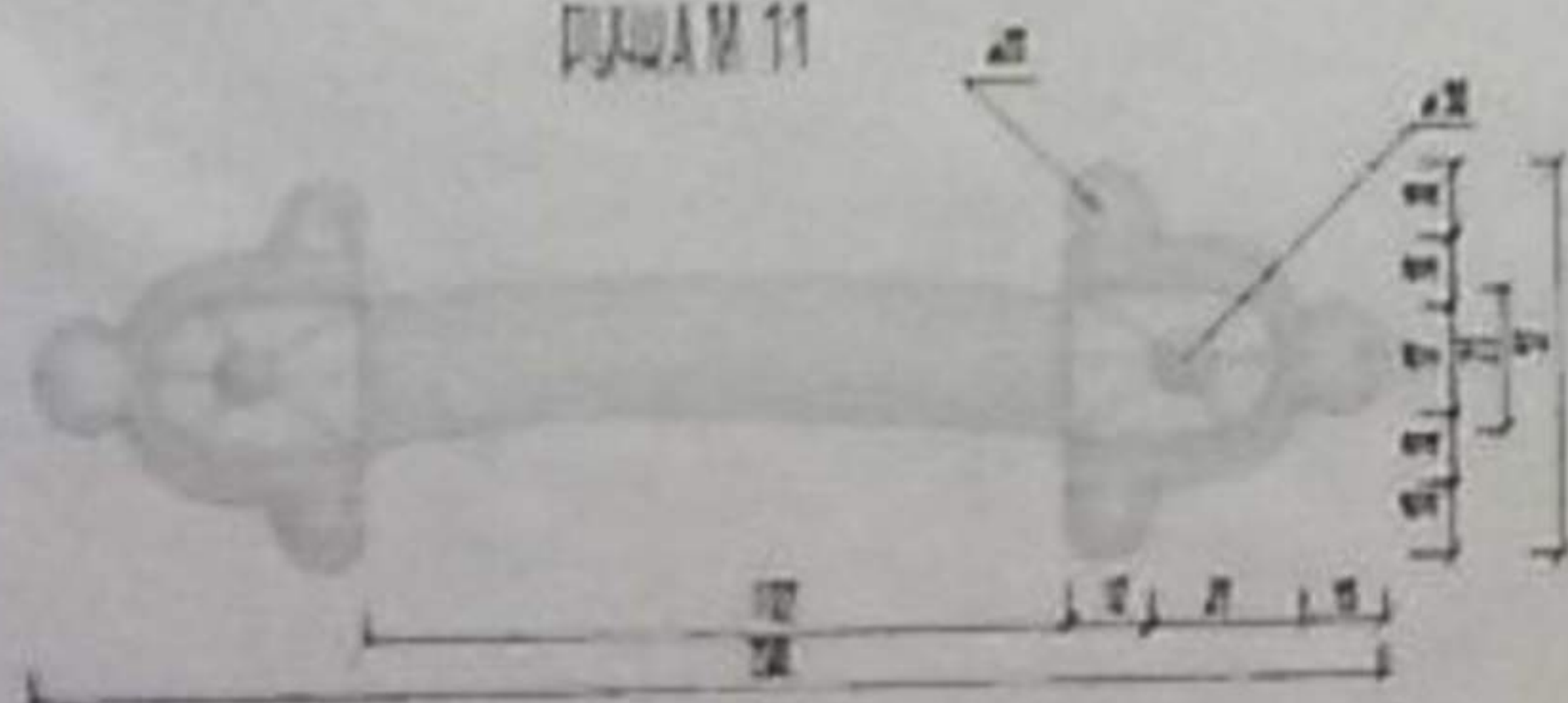
ВНУТРИ М 14



ВНУТРИ М 14



РУЧКА М 11



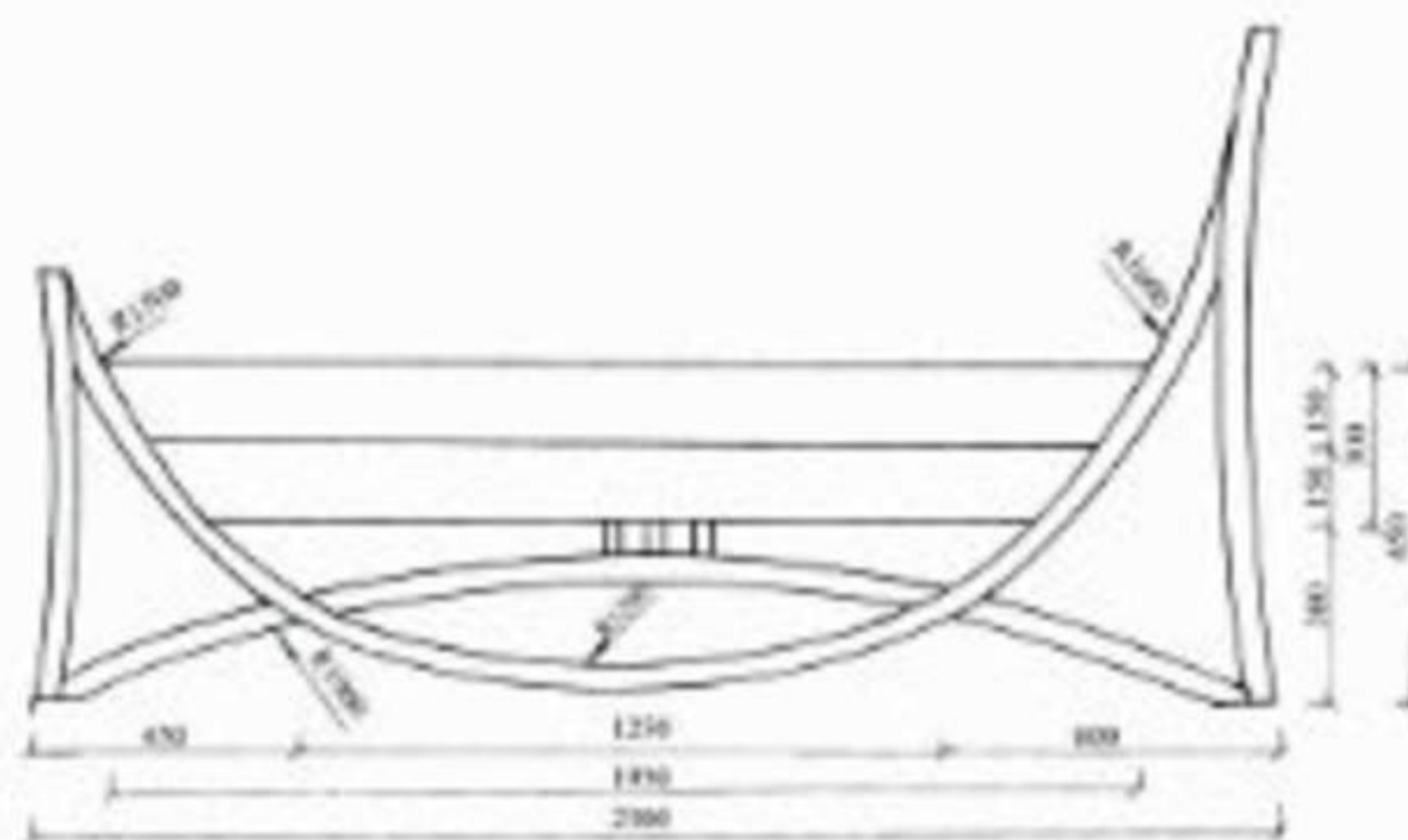
ВЫПОЛНИЛА СТ. ГР. АФ 19026 ГЕРАСИМОВА И.Н.  
 РУКОВОДИТЕЛЬ ДУНАЕВА О.В.



# КРОВАТЬ «ИЛЛЮЗИЯ»



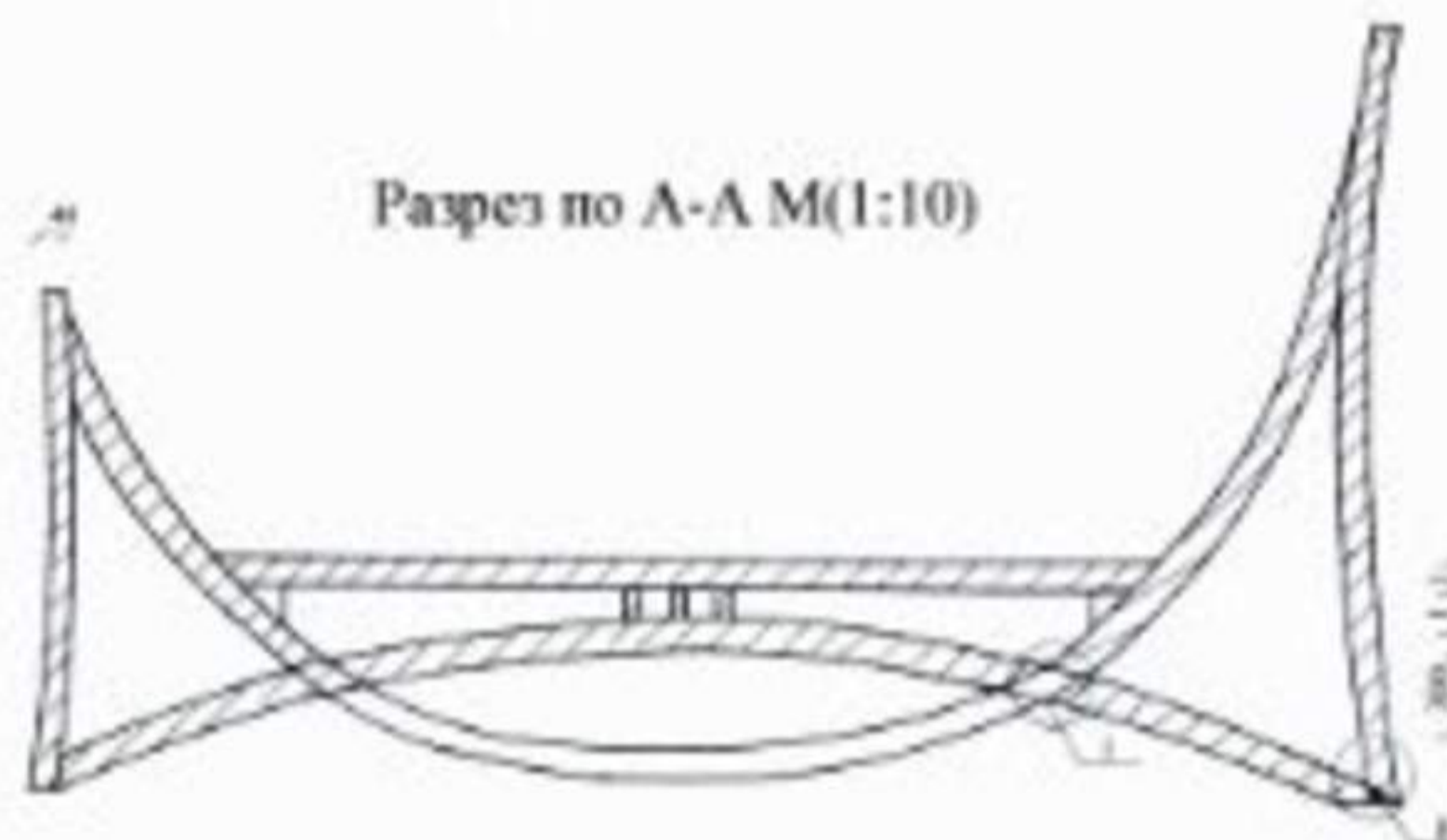
Вид спереди М(1:10)



Вид сбоку М(1:10)



Разрез по А-А М(1:10)



Узел I М(1:1)



ПОИСК



Фактура шпона



Узел II М(1:1)



Основной материал:  
Массив цельной древесины  
Облицовка:  
Натуральный шпон  
Отделочный материал:  
Глянцевый лак



Сибирский федеральный университет  
ИНСТИТУТ АРХИТЕКТУРЫ  
И ДИЗАЙНА

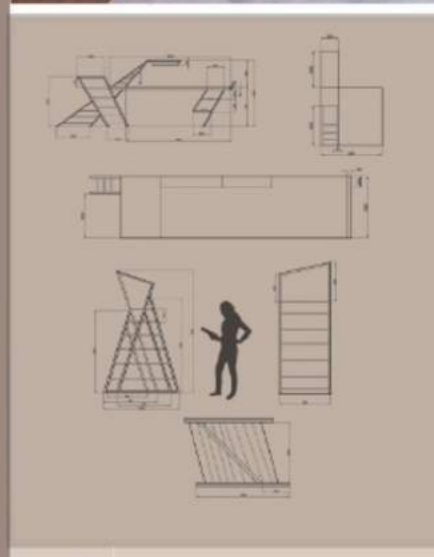
кафедра  
семина  
дизайна  
выполнено  
руководителем

детали  
дизайн мебели  
пространство  
Герасимовы Надежда, 1 курс, 2 семестр, 2016 г.  
Заочники ИДП, ст. доцент кафедры «Дизайн»





# Комплект мебели для современного писателя «ДВИЖЕНИЕ МЫСЛИ»

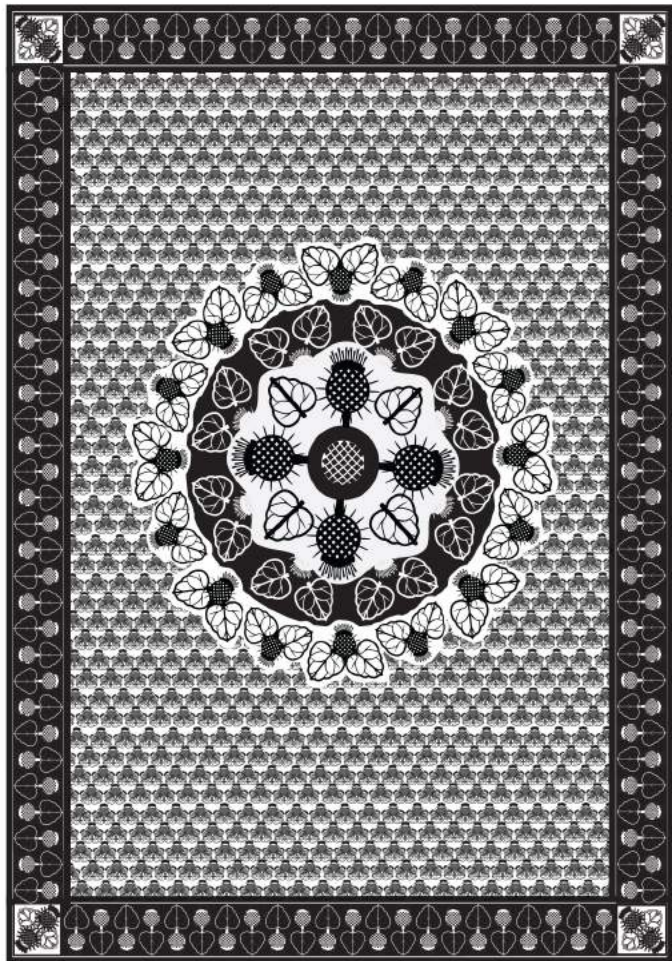


Сибирский федеральный университет  
ИНСТИТУТ АРХИТЕКТУРЫ  
И ДИЗАЙНА

автор  
дизайн  
дизайн и объект  
проектирование

ГЕРАСИМОВА НАДЕЖДА - курс 2, 2 семестр, 2017



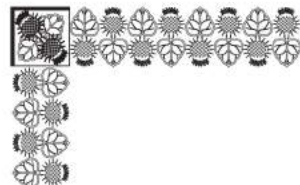


## Базовые элементы

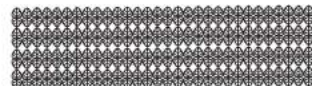


## Угловые элементы

### Бордюры



### Сетки



### Розет



### Описание

Для создания своего орнамента я выбрала репейник. Он относится к виду многолетних травянистых растений из рода Лопух семейства астровых. Данное растение имеет больше листья и колочный цветок. Относится к рудеральным растениям, растущим вблизи человеческого жилья - у дорог, в огородах, на лугах и полях.



Федеральный научный центр  
Институт архитектуры  
и дизайна

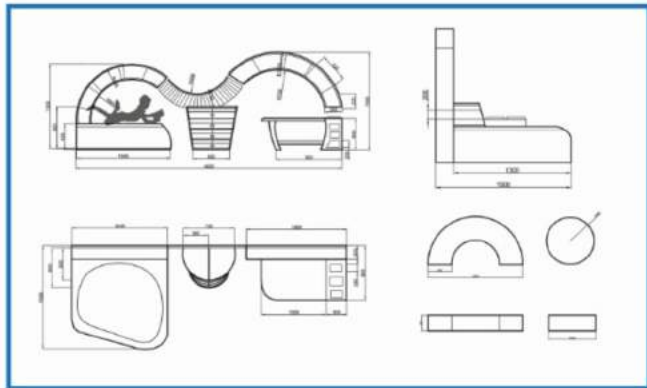
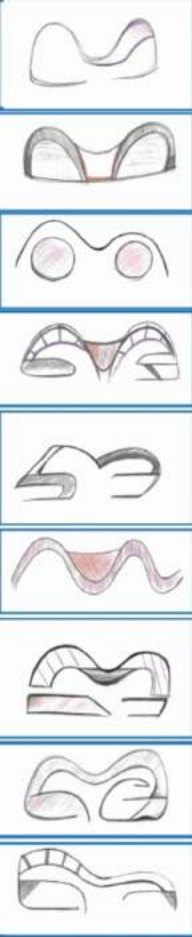
научно-исследовательский институт

Дизайн  
Дмитрий Савельев  
Жаренко Светлана и др.  
Орловский Олег

Москва  
Рязань

ПЕРСОНАЛЬНЫЙ АДРЕС: 2 этаж, 10 этаж, 301б;  
ул. Профсоюзная д. 151

# КОЛЛЕКЦИЯ ДЕТСКОЙ МЕБЕЛИ «ВОЛНА»



Вдохновением для создания данного проекта послужила плавная линия волны и морские мотивы. Коллекция детской мебели «Волна» предназначена для мальчика 5-7 лет, юного путешественника и любителя книг о дальних странствиях. Комплект включает в себя: Зону хранения, зону отдыха, зону для творчества и игр. Проект «Волна» позволит ребенку ощущать себя в собственном мире, быть самостоятельным и всегда увлекаться новыми играми и идеями.

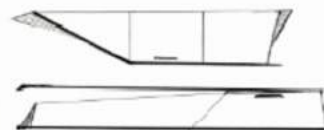
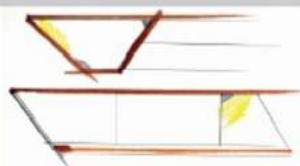


Собственный федеральный университет  
ИНСТИТУТ АРХИТЕКТУРЫ  
И ДИЗАЙНА

детали  
детали мебели  
краски порошковые

автор проекта: ГИРАСИМОВА НАДЕЖДА | август 2.2 семестр, 2016  
дизайнер: Дудкина О.В., Валушкин В.В.

# Кухонный гарнитур «Aspiretion»

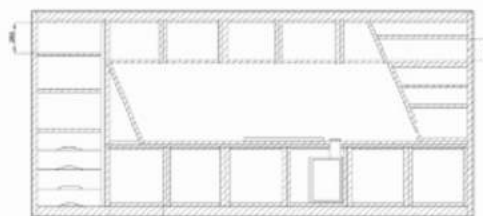


Остров: Вид спереди

Вид сбоку

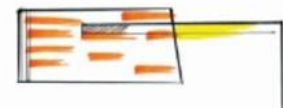
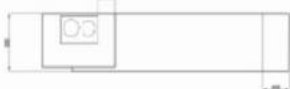
Разрез А-А

А<sub>1</sub>



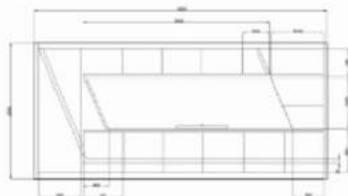
А<sub>1</sub>

Вид сверху

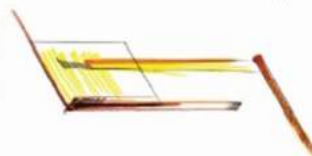


Кухня: Вид спереди

Вид сбоку



Вид сверху



Кухонный гарнитур «Aspiretion» — олицетворение современности, удобства и стиля. Минимальное количество декора, простые лаконичные формы — все это тенденция последних пяти лет. Главный принцип такой кухни — удобное расположение и коммуникация (правило треугольника). Материалы подчеркивают сдержанность изделия и его достоинства.



Общероссийский федеральный университет  
ИНСТИТУТ АРХИТЕКТУРЫ  
И ДИЗАЙНА



дизайн  
дизайн и объект  
проектирование

наименование  
проектировщика

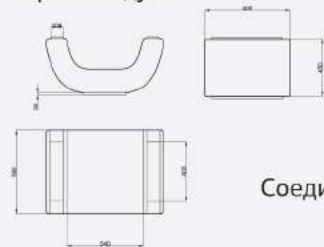
ГЕРАСИМОВА НАДЕЖДА, курс 3, 1 семестр, 2017  
Эпурова Н.П., Филиппова И.В.



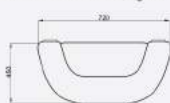
# Комплект модульной мебели «INFINITY»



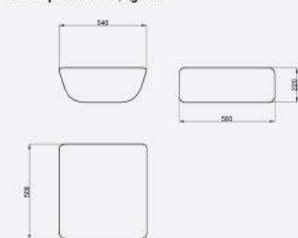
Первый модуль



Соединенные модули



Второй модуль



1)



2)



Данный комплект модульной мебели «INFINITY» создан на основе формы знала бесконечности. Модульную мебель можно составлять различным образом, а материал, подобный латексу, позволяет данным модулям не раздвигаться и сохранять единую композицию. Проект «INFINITY» состоит из двух модулей. Первый-основание, второй-мягкая подушка. Модули переворачиваются и могут образовывать как место для сидения, так и журнальный столик.



