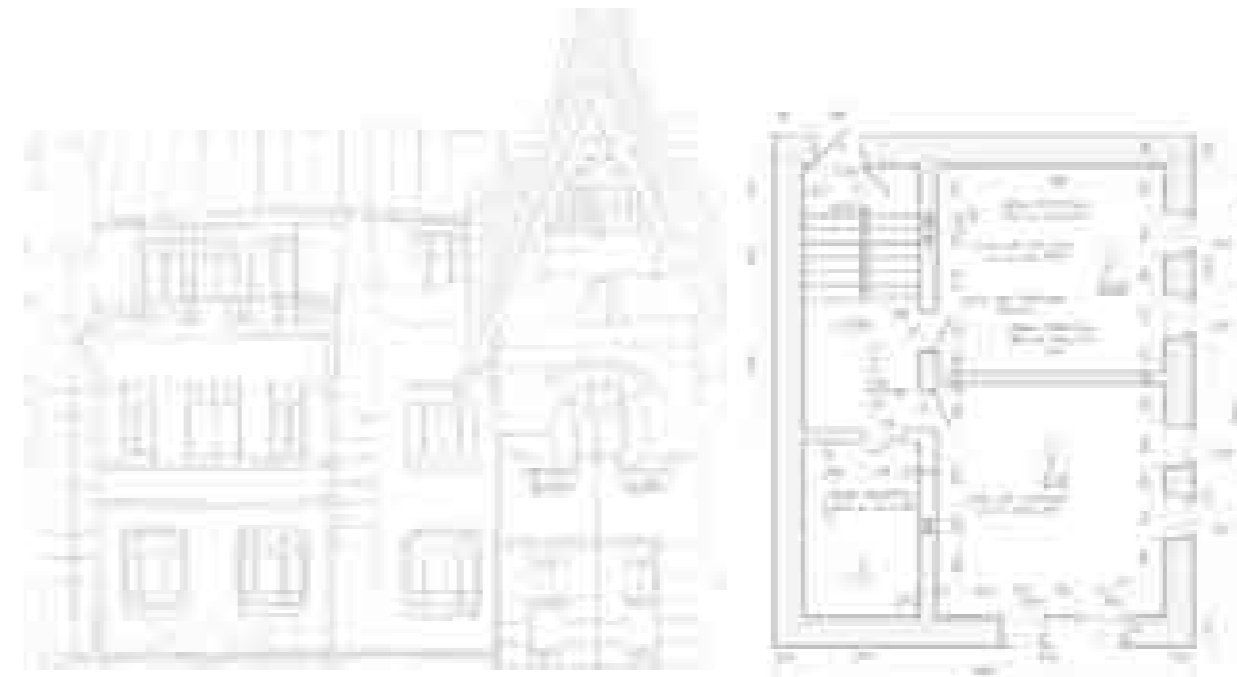


СИБИРСКИЙ ФЕДЕРАЛЬНЫЙ УНИВЕРСИТЕТ
ИНСТИТУТ АРХИТЕКТУРЫ И ДИЗАЙНА
КАФЕДРА
АРХИТЕКТУРНОЕ ПРОЕКТИРОВАНИЕ
ФАКУЛЬТЕТ 270301.65
СПЕЦИАЛЬНОСТЬ АРХИТЕКТУРА
ГОДЫ ОБУЧЕНИЯ 2006-2012



ПОРТФОЛИО
ИВАНОВА АЛИСА

КРАСНОЯРСК, 2012



СОДЕРЖАНИЕ

АКАДЕМИЧЕСКИЕ ДИСЦИПЛИНЫ 6-37

РИСУНОК, ЖИВОПИСЬ

РАБОТЫ В МАРХИ 38-53

РИСУНОК, ЧЕРЧЕНИЕ

СПЕЦИАЛЬНЫЕ ДИСЦИПЛИНЫ 54-79

АРХИТЕКТУРНОЕ ПРОЕКТИРОВАНИЕ

КАФЕДРА ОСНОВЫ АРХИТЕКТУРНОГО ПРОЕКТИРОВАНИЯ

КАФЕДРА АРХИТЕКТУРНОГО ПРОЕКТИРОВАНИЯ

ПРОИЗВОДСТВЕННАЯ ПРАКТИКА 82-85

ДИПЛОМНАЯ РАБОТА 86-88

ПЕДАГОГИ

МУСАТ БОРИС ИЛЬИЧ

профессор кафедры «Рисунок, живопись и скульптура» Института архитектуры и дизайна Сибирского федерального университета, член-корреспондент Международной академии наук Высшей школы, профессор кафедры скульптуры в Красноярском государственном художественном институте, главный консультант по скульптуре и рисунку. Почетный гражданин города Красноярска, Почетный работник высшего и профессионального образования Российской Федерации, Заслуженный деятель искусств РСФСР

ГАНЦОВ МАРАТ АЙКАЕВИЧ

старший преподаватель кафедры «Рисунок, живопись и скульптура» Института архитектуры и дизайна Сибирского федерального университета, преподаватель художественных дисциплин, разработчик учебных курсов по архитектурному рисунку; архитектор-проектировщик; работает в области архитектурного и дизайн проектировани

ЧЕРЕДОВА ЕЛЕНА ВЛАДИСЛАВОВНА

старший преподаватель кафедры «Рисунок, живопись и скульптура» Института архитектуры и дизайна Сибирского федерального университета

АБАЕВ ЮРИЙ ХАСАНОВИЧ

доцент кафедры «Рисунок, живопись и скульптура», ведущий преподаватель художественных дисциплин, разработчик авторских инновационных учебных курсов по художественно-декоративным народным промыслам; художник, мастер декоративно-прикладного искусства, участник региональных художественных выставок; работает в области художественной обработки бересты

КАЛЬМАЕВ КОНСТАНТИН АЛЕКСАНДРОВИЧ

старший преподаватель кафедры «Рисунок, живопись и скульптура»

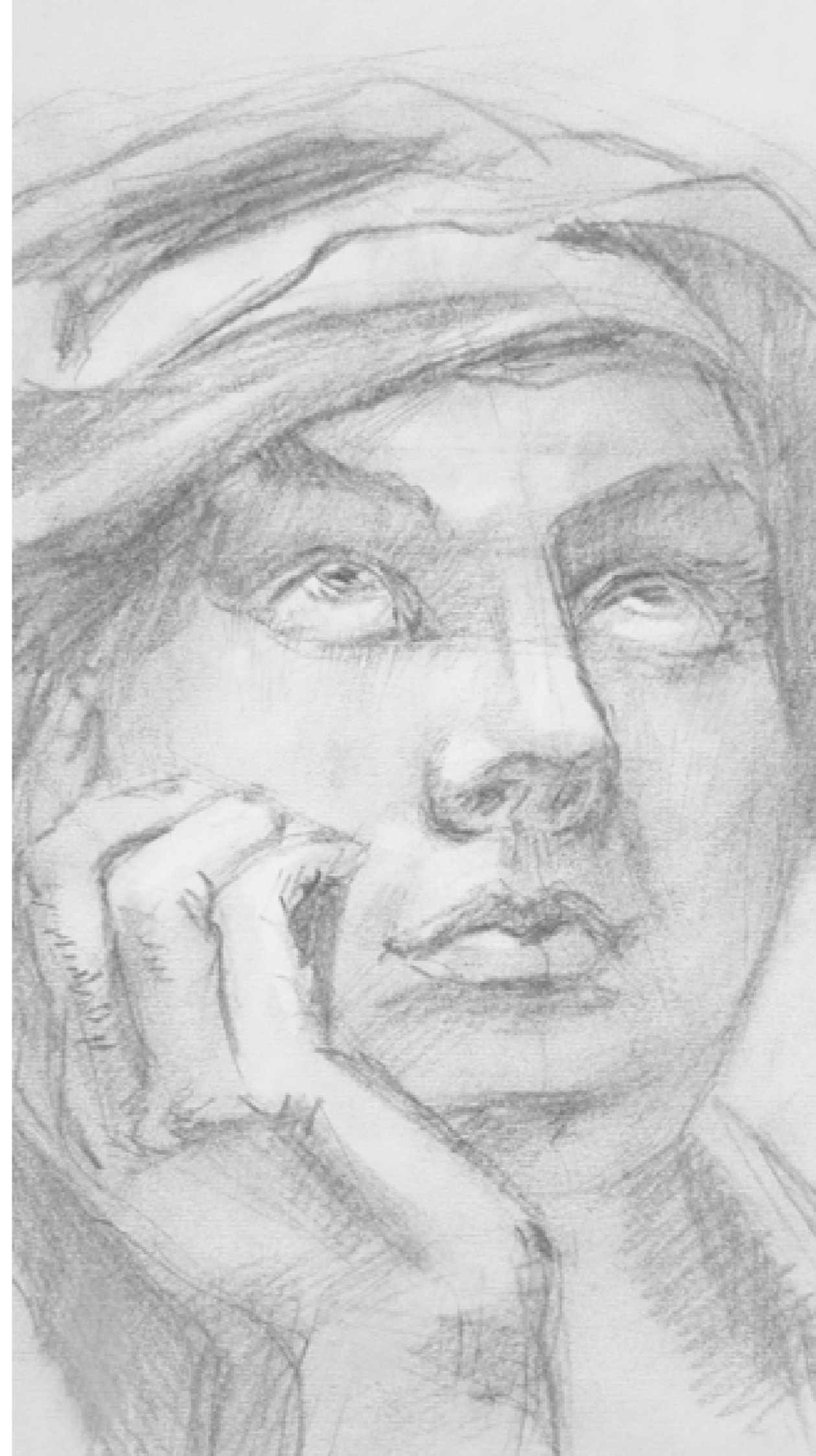
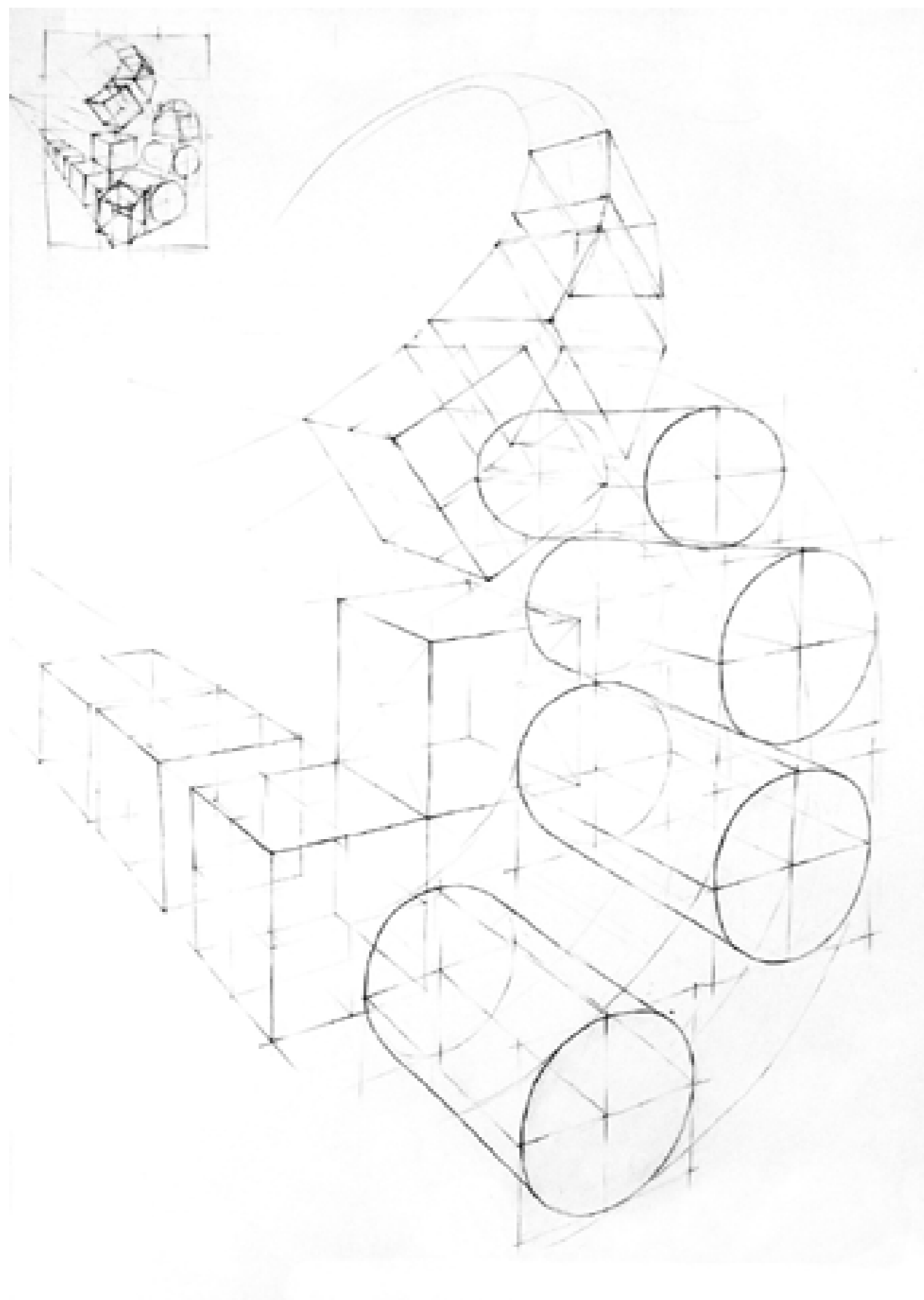


РИСУНОК
АКАДЕМИЧЕСКИЕ
ДИСЦИПЛИНЫ



Композиция.

карандаш, картон. 2006 г.
Ганцов М.А., Чередова Е.В.



Натюрморт.

карандаш, картон. 2006г.
Ганцов М.А., Чередова Е.В.



Портрет. Наброски.
карандаш, картон. 2006 г.
Ганцов М.А., Чередова Е.В.,
Абаев Ю.Х.

Портрет. Наброски.
карандаш, картон. 2006г.
Ганцов М.А., Чередова Е.В.,
Абаев Ю.Х.



Портрет. набросок.
карандаш, картон. 2007 г.
Мусат Б.И., Абаев Ю.Х.

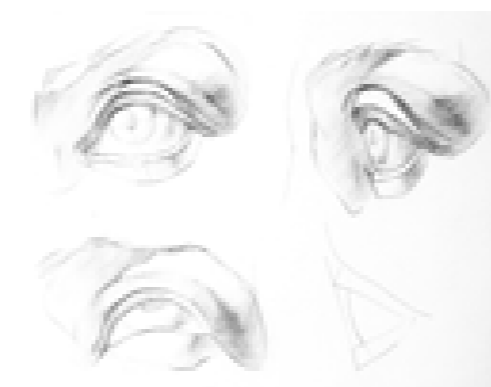
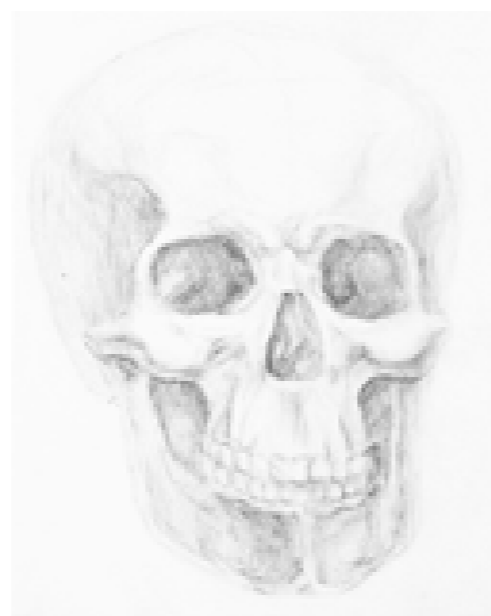


Аполлон.
карандаш, картон. 2007г.
Мусат Б.И., Абаев Ю.Х.



Череп.
карандаш, картон. 2007 г.
Мусат Б.И., Абаев Ю.Х.

Фрагменты тела.
карандаш, картон. 2007 г.
Мусат Б.И., Абаев Ю.Х.



Анатомический рисунок.
карандаш, картон. 2007г.
Мусат Б.И., Абаев Ю.Х.



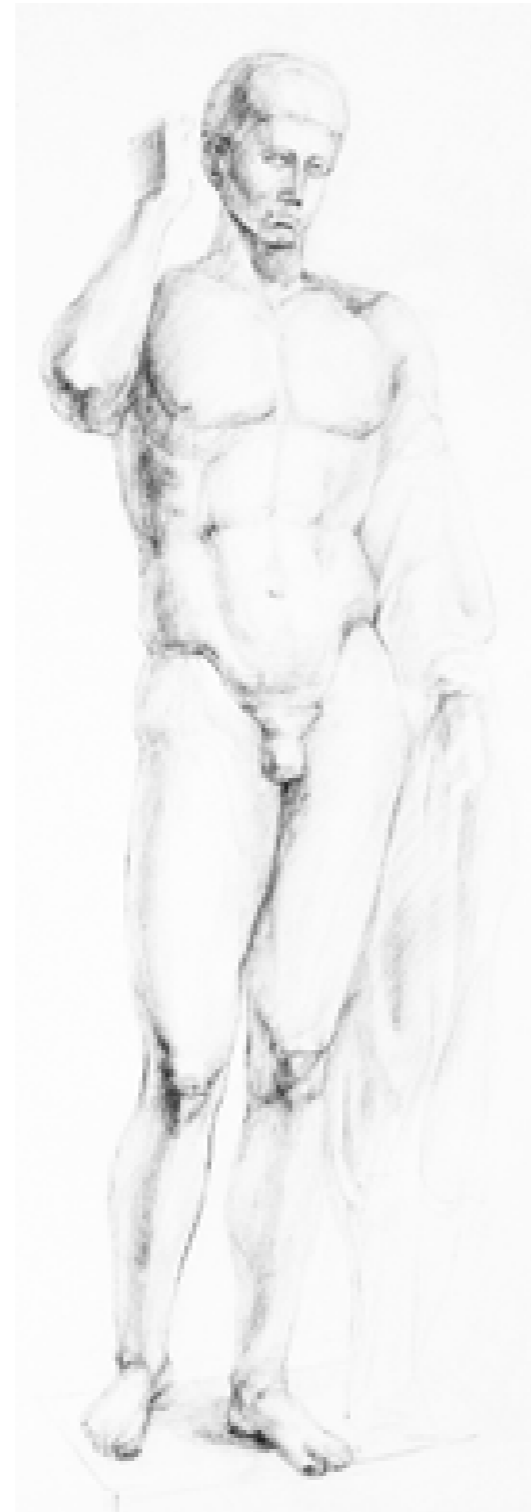
Набросок.
карандаш, картон. 2007 г.
Мусат Б.И., Абаев Ю.Х.



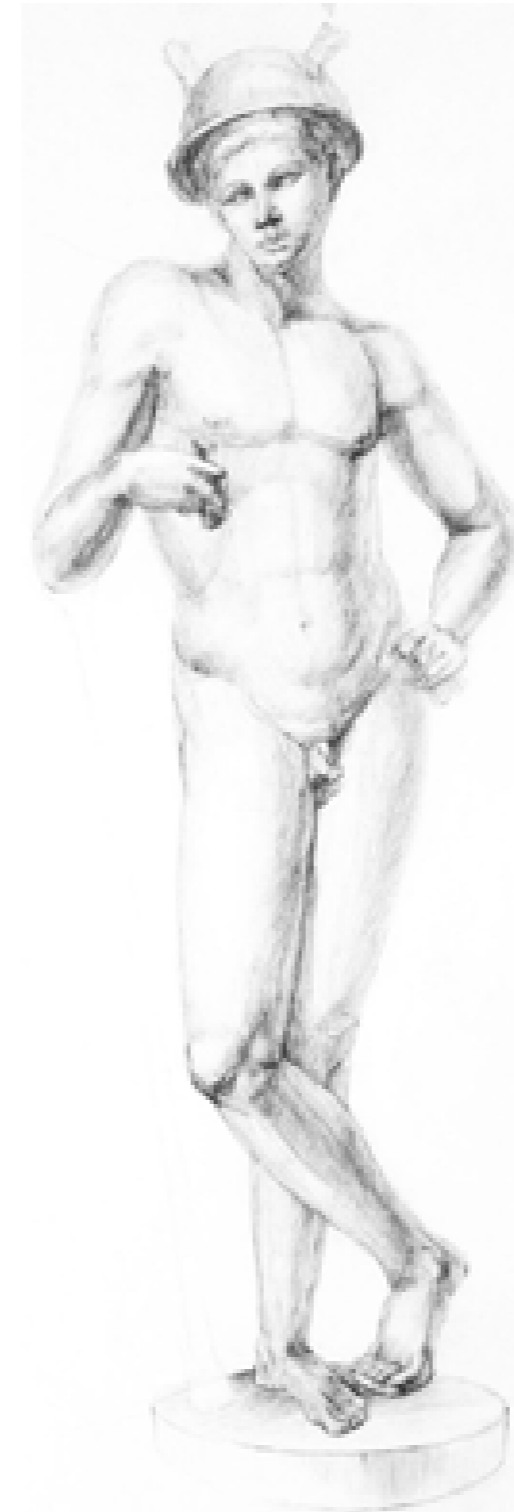
Набросок.
карандаш, картон. 2007г.
Мусат Б.И., Абаев Ю.Х.



Экорше в движении.
карандаш, картон. 2007 г.
Мусат Б.И., Абаев Ю.Х.

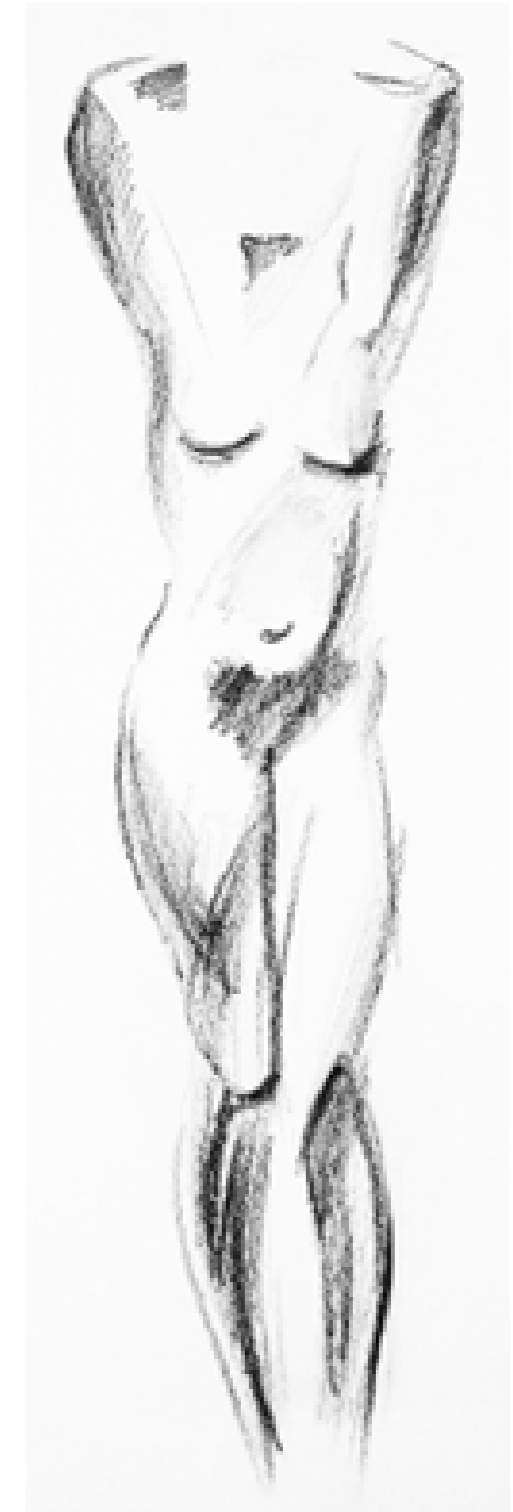


Германик. >
карандаш, картон. 2007 г.
Мусат Б.И., Абаев Ю.Х.



Гермес.
карандаш, картон. 2007г.
Мусат Б.И., Абаев Ю.Х.

Набросок. >
карандаш, картон. 2007г.
Мусат Б.И., Абаев Ю.Х.





Натюрморт.
карандаш, картон. 2007 г.
Мусат Б.И., Абаев Ю.Х.

Натюрморт. >
карандаш, картон. 2007 г.
Мусат Б.И., Абаев Ю.Х.



ПЕДАГОГИ

ЯКОВЛЕВ ВИКТОР АЛЕКСЕЕВИЧ

доцент кафедры «Рисунок, живопись и скульптура», лектор и ведущий преподаватель художественных дисциплин, разработчик авторских инновационных учебных курсов по архитектурной колористике; участник региональных художественных выставок, персональных выставок; автор живописных работ

МУРИНА НАТАЛЬЯ ВАЛЕНТИНОВНА

доцент кафедры "Рисунок, живопись и скульптура"

ШАЧНЕВА ВАРВАРА ГЕНАДЬЕВНА

старший преподаватель кафедры "Рисунок, живопись и скульптура"

СЕРДЮК ОКСАНА БОГДАНОВНА

старший преподаватель кафедры "Рисунок, живопись и скульптура"

КАЛЬМАЕВ КОНСТАНТИН АЛЕКСАНДРОВИЧ

старший преподаватель кафедры "Рисунок, живопись и скульптура"

ЗБЕРЯ КОНСТАНТИН ЕВГЕНЬЕВИЧ

ассистент кафедры "Рисунок, живопись и скульптура"



ЖИВОПИСЬ

АКАДЕМИЧЕСКИЕ
ДИСЦИПЛИНЫ



Колористический анализ.
гуашь, картон. 2007 г.
Шачнева В.Г., Сердюк О.Б.



Сезанизм.
гуашь, картон. 2007г.
Яковлев В.А., Зберя К.Е.



Абстрактная композиция.

гуашь, картон. 2008 г.

Яковлев В.А., Зберя К.Е.

Колористический анализ. >

гуашь, картон. 2007 г.

Яковлев В.А., Зберя К.Е.





Портрет архитектора.
гуашь, картон. 2008 г.
Яковлев В.А., Зберя К.Е.



Натюрморт.
гуашь, картон. 2008г.
Яковлев В.А., Зберя К.Е.



Натюрморт.
гуашь, картон. 2008 г.
Яковлев В.А., Зберя К.Е.

Колористический анализ. >
гуашь, картон. 2008 г.
Яковлев В.А., Зберя К.Е.





Колористический анализ.
гуашь, картон. 2008 г.
Яковлев В.А., Зберя К.Е.

Колористический анализ.
гуашь, картон. 2008г.
Яковлев В.А., Зберя К.Е.



Монументальная живопись.
гуашь, манная крупа, картон. 2008 г.
Яковлев В.А., Зберя К.Е.



Сезанизм.
гуашь, манная крупа, картон. 2008г.
Яковлев В.А., Зберя К.Е.



РАБОТЫ В МАРХИ (МОСКОВСКИЙ АРХИТЕКТУРНЫЙ ИНСТИТУТ) РИСУНОК ЧЕРЧЕНИЕ

ПЕДАГОГИ

ЖИЛКИНА ЗОЯ ВИКТОРОВНА

Доцент кафедры Рисунка МАРХИ с 1975 г. Окончила МАРХИ в 1972 г. Кандидат архитектуры с 1984г. Доцент кафедры Рисунка МАРХИ с 1975 г. Преполагает рисунок на Подготовительных курсах МАРХИ с 1999г. Параллельно в 1989-95 гг. преподавала архитектурную композицию в базовой школе №50 в старших и начальных классах. Тема кандидатской диссертации: <Рисунок зодчих московской архитектурной школы>. Истории методики обучения архитекторов посвящены две книги: <Каменных дел университеты>, вышедшая в 1994г., и <Довузовское архитектурное образование>, 1998г.

КУРОЧКИН ЛЕОНИД АЛЕКСЕЕВИЧ

Доцент, в 1959 году окончил МАРХИ.
Основные постройки: вузовские комплексы городов Алма-Ата, Бухара, Самарканд, Аптижан; проекты учебно-оздоровительного комплекса в г. Алуште, проекты перспективных жилых домов в Московской Области, проект административного здания в Москве. Автор свыше тридцати статей по проектированию и оборудованию учебных зданий, и в области теории композиции. В настоящее время является преподавателем кафедры ОАП МАРХИ.

СЕРОВ ДМИТРИЙ ЕВГЕНЬЕВИЧ

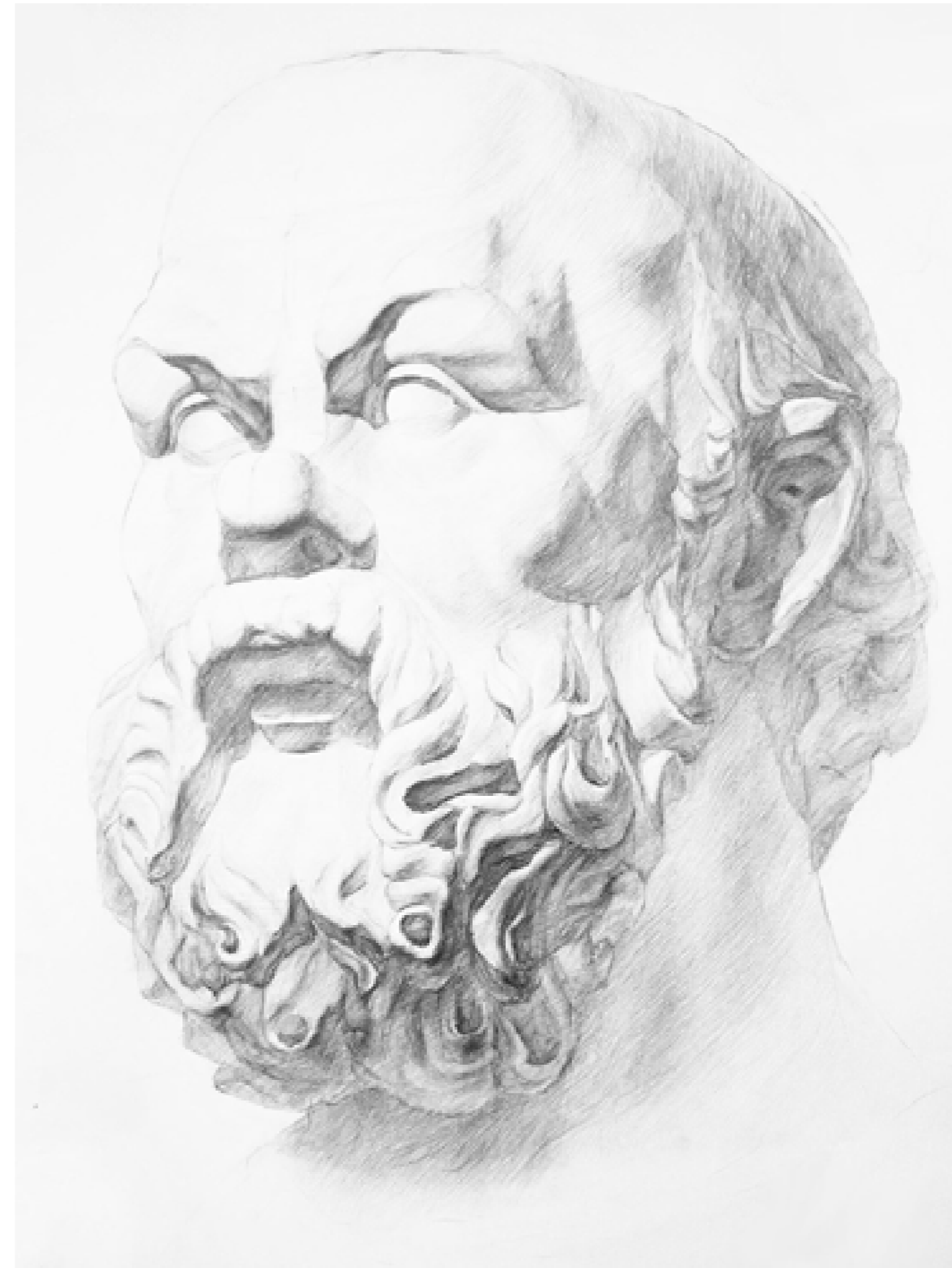
Архитектор. Окончил Московский архитектурный институт в 2001 году. Преподаватель кафедры <Рисунок> МАРХИ. Работы хранятся в частных собраниях российских, голландских, французских, североамериканских, японских коллекционеров. Участник выставок графики в музее Экслибриса и Политехническом музее г. Москвы.

ИВАНОВА-ВИЭН ЛАРИСА ИВАНОВНА

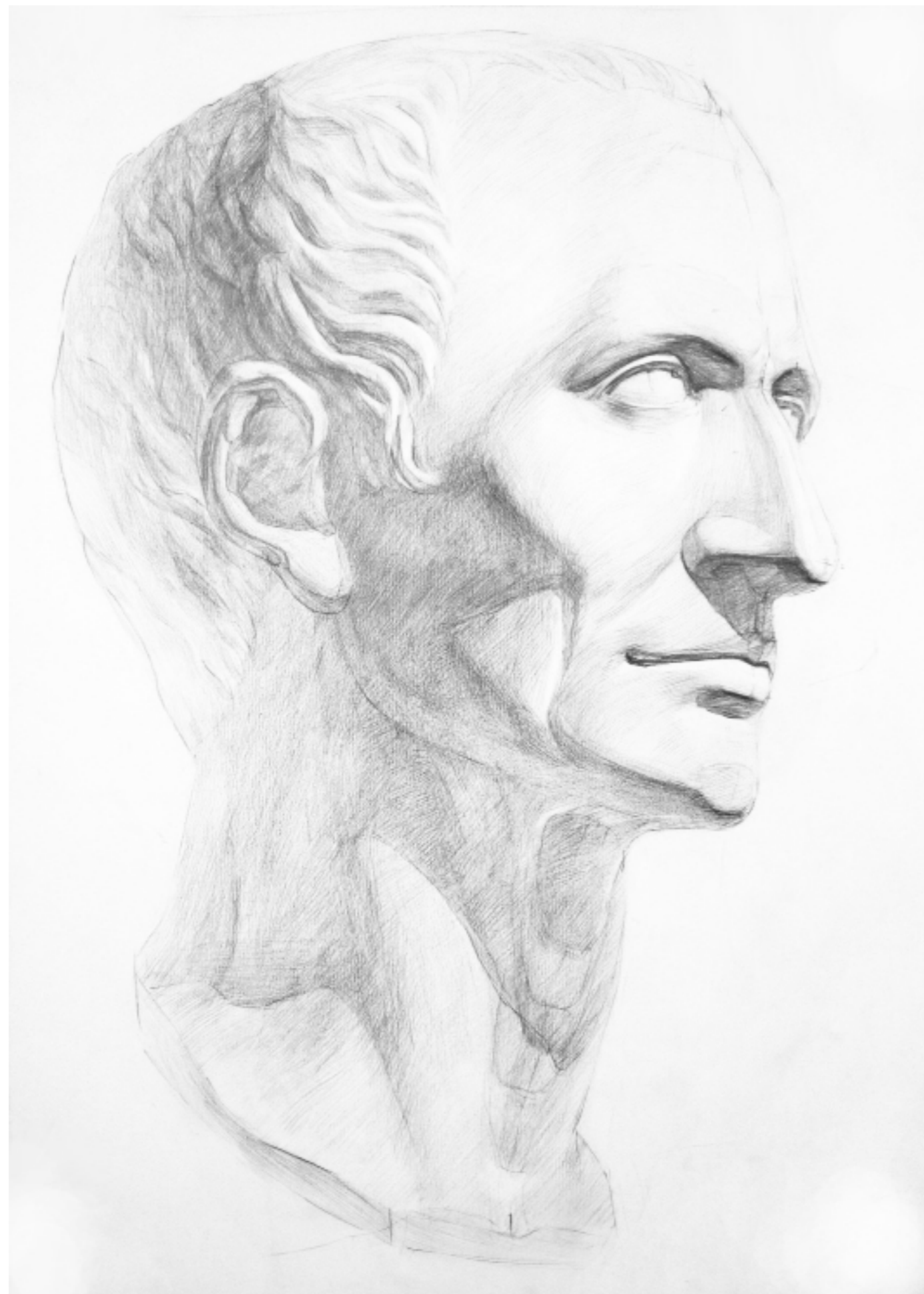
Архитектор, в 1972 окончила МАРХИ. является членом Союза Архитекторов Москвы, членом Воронцовского общества. Заслуженный работник культуры РФ, имеет Диплом Правительства за <Реставрацию памятников архитектуры Москвы>. В настоящее время является Директором музея МАРХИ, преподавателем кафедры <Основы Архитектурного проектирования>. Основные постройки: Реконструкция жилых домов Таганского р-на г. Москвы (1980-е г.), реконструкция с перепланировкой детской городской больницы Пролетарского района г. Москвы, здания санаторного комплекса <Мамайка> в г. Сочи.



Афродита. 2006 г.



Сократ. 2006г.



Цезарь. 2006 г.



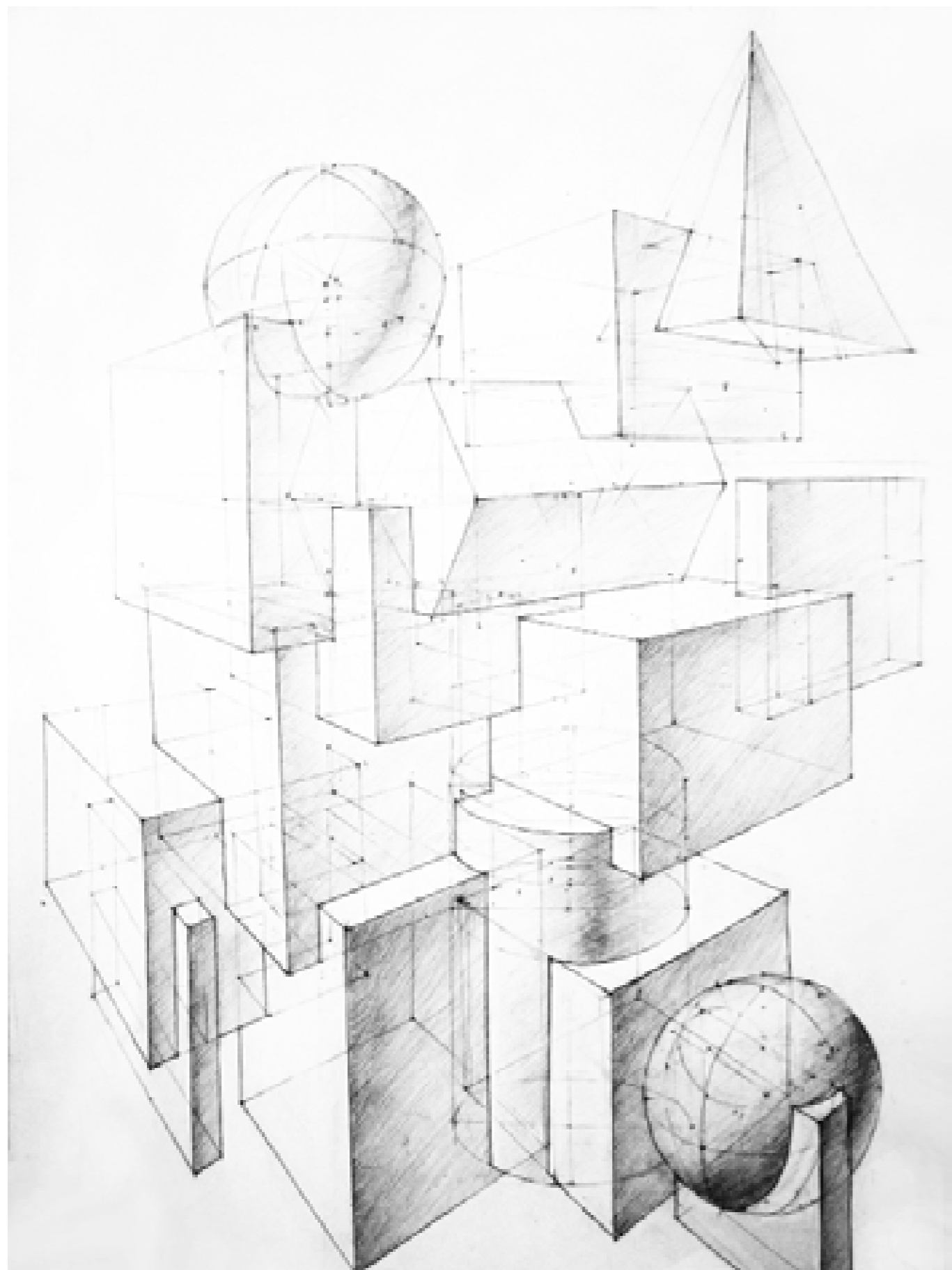
Антиной. 2006г.



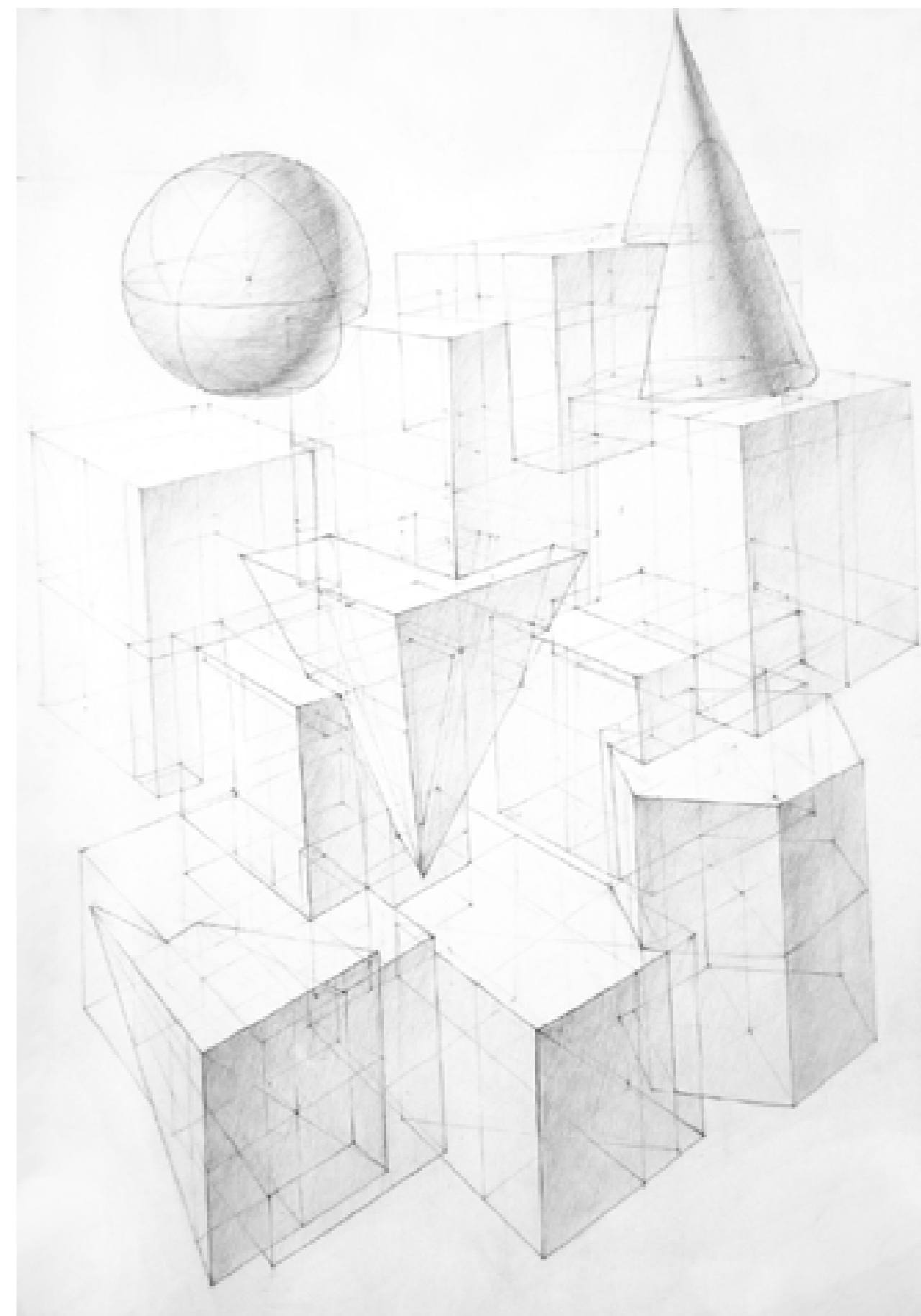
Дорифор. 2006 г.



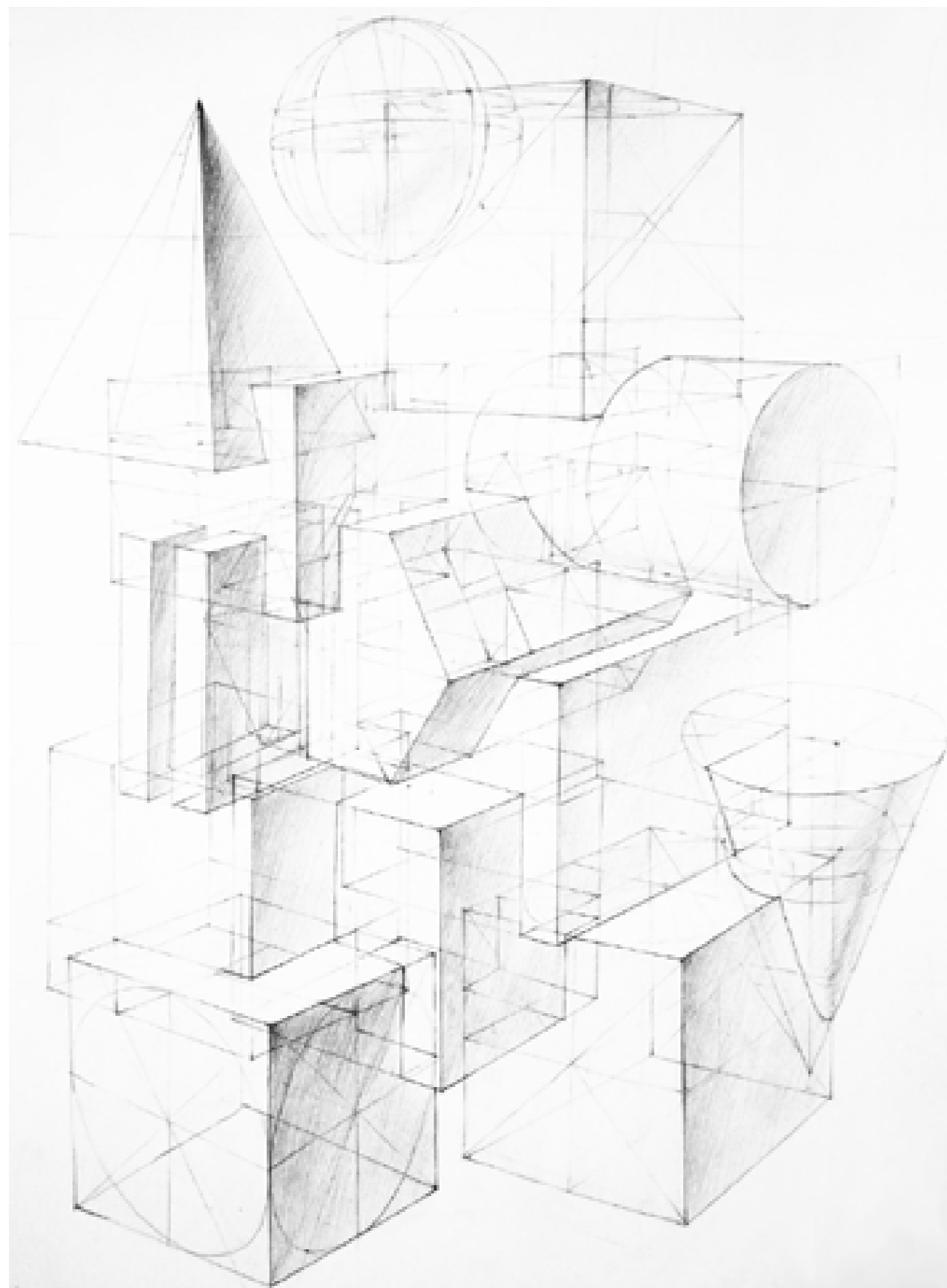
Диадумен. 2006г.



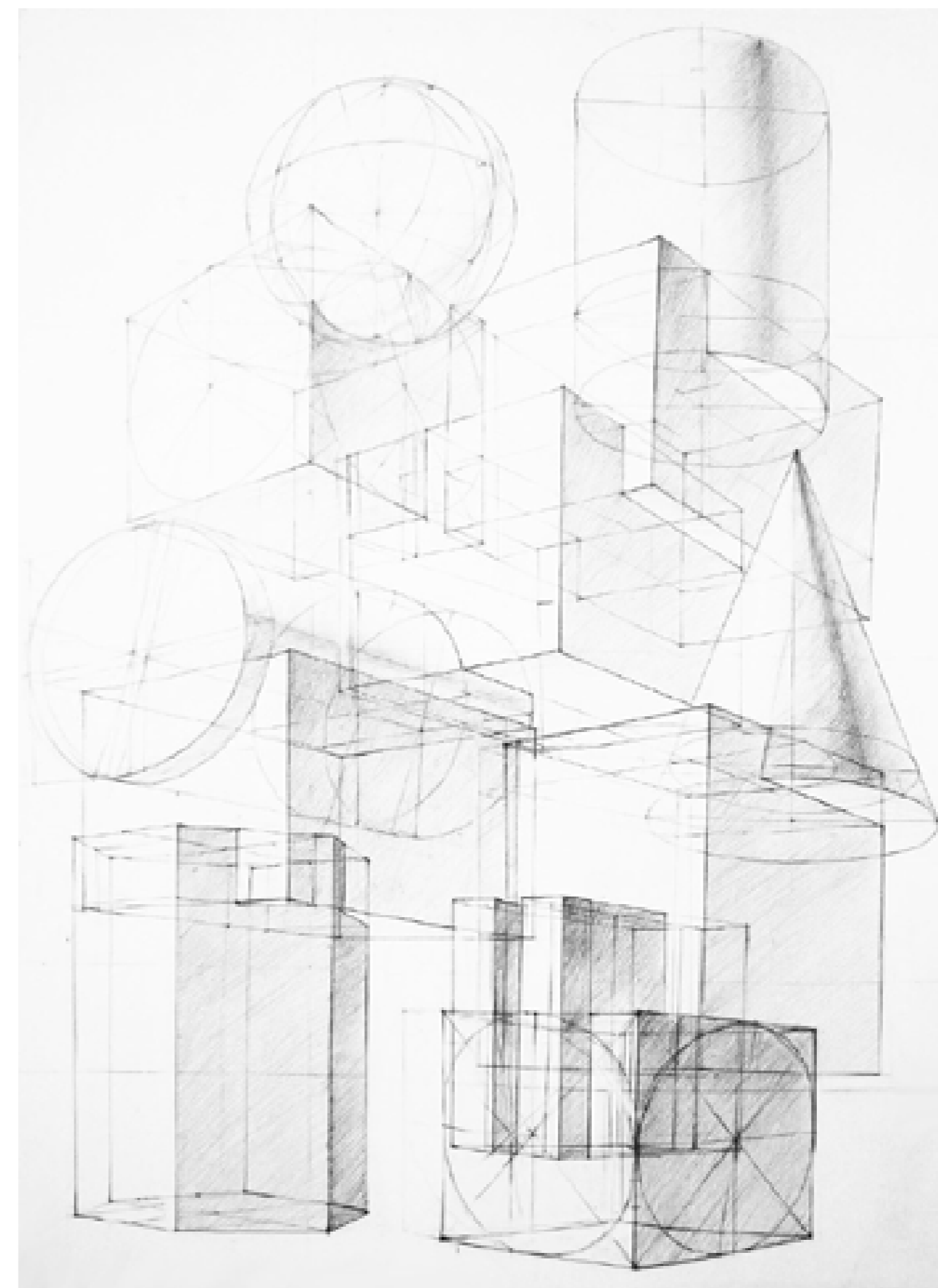
Композиция из геометрических тел. 2006 г.



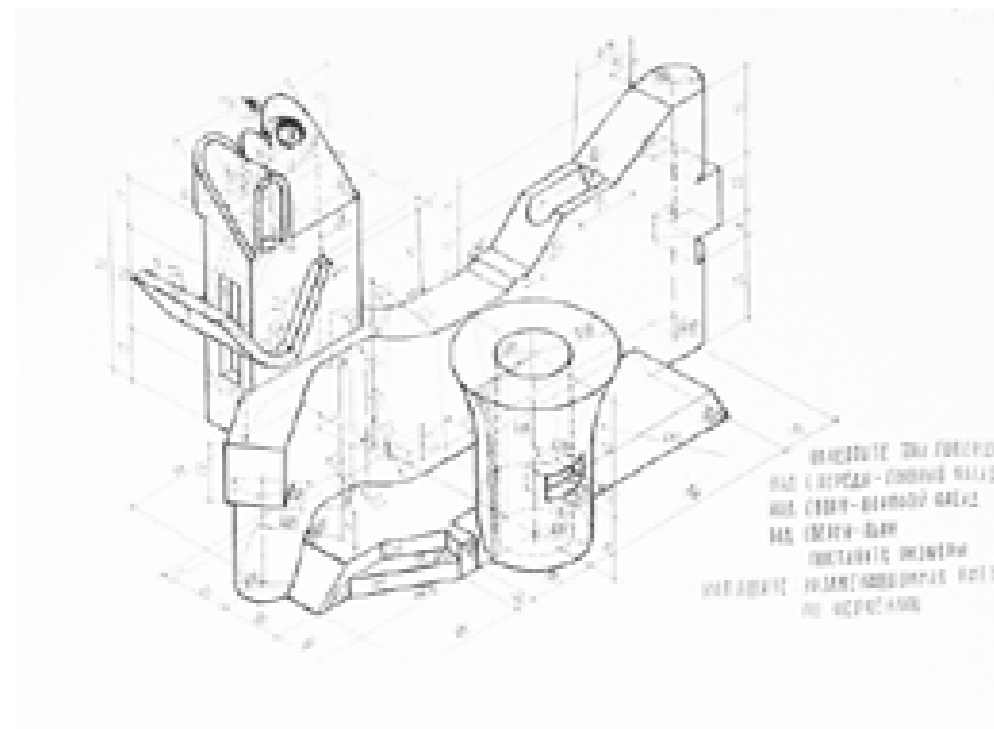
Композиция из геометрических тел. 2006г.



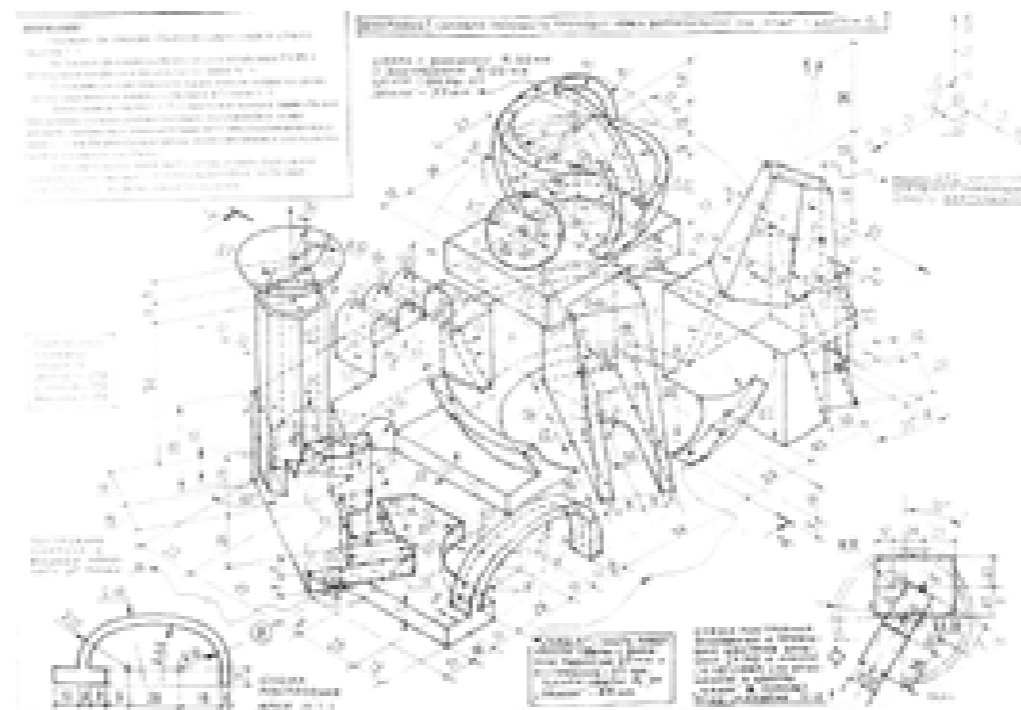
Композиция из геометрических тел. 2006 г.



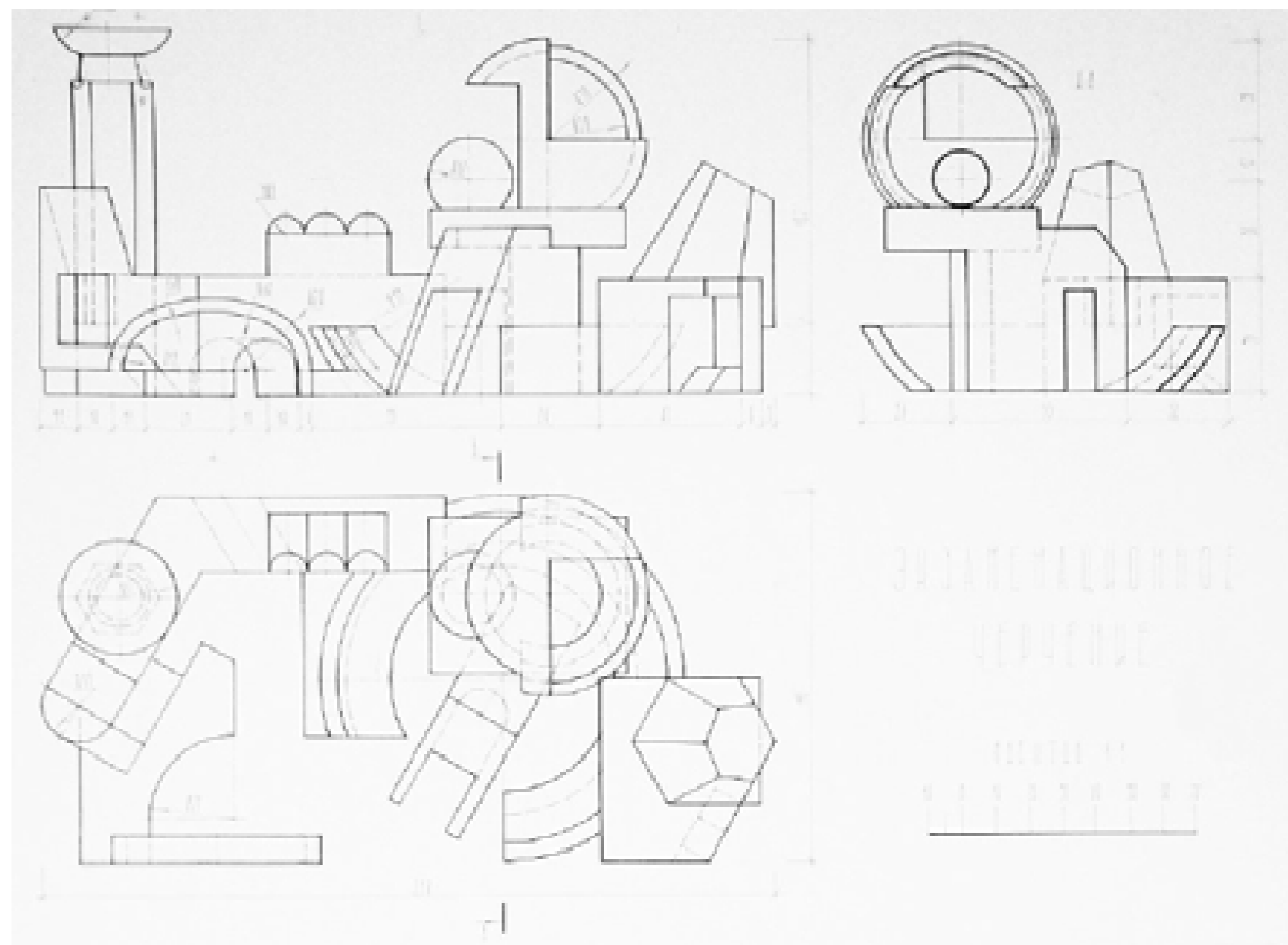
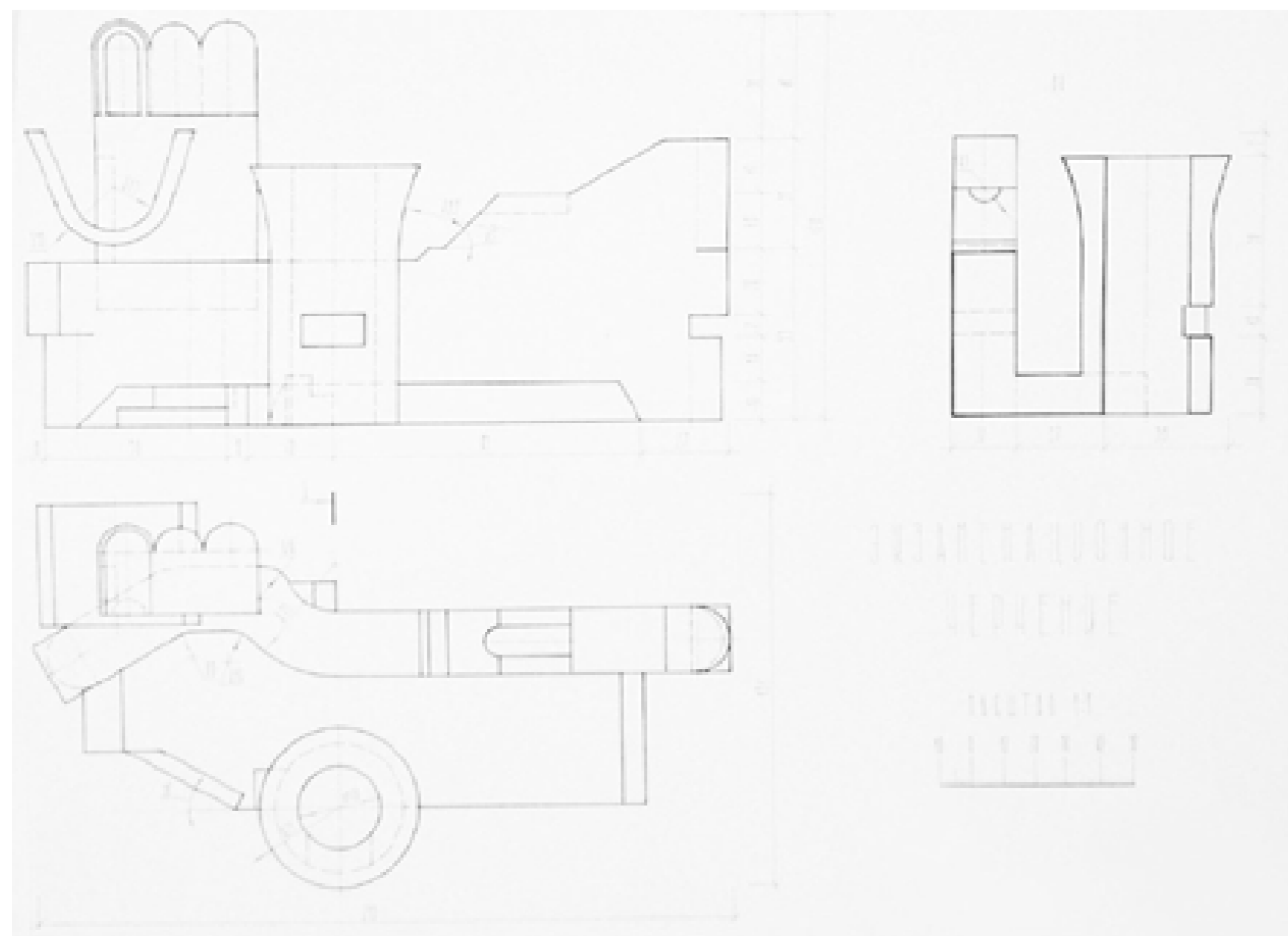
Композиция из геометрических тел. 2006г.

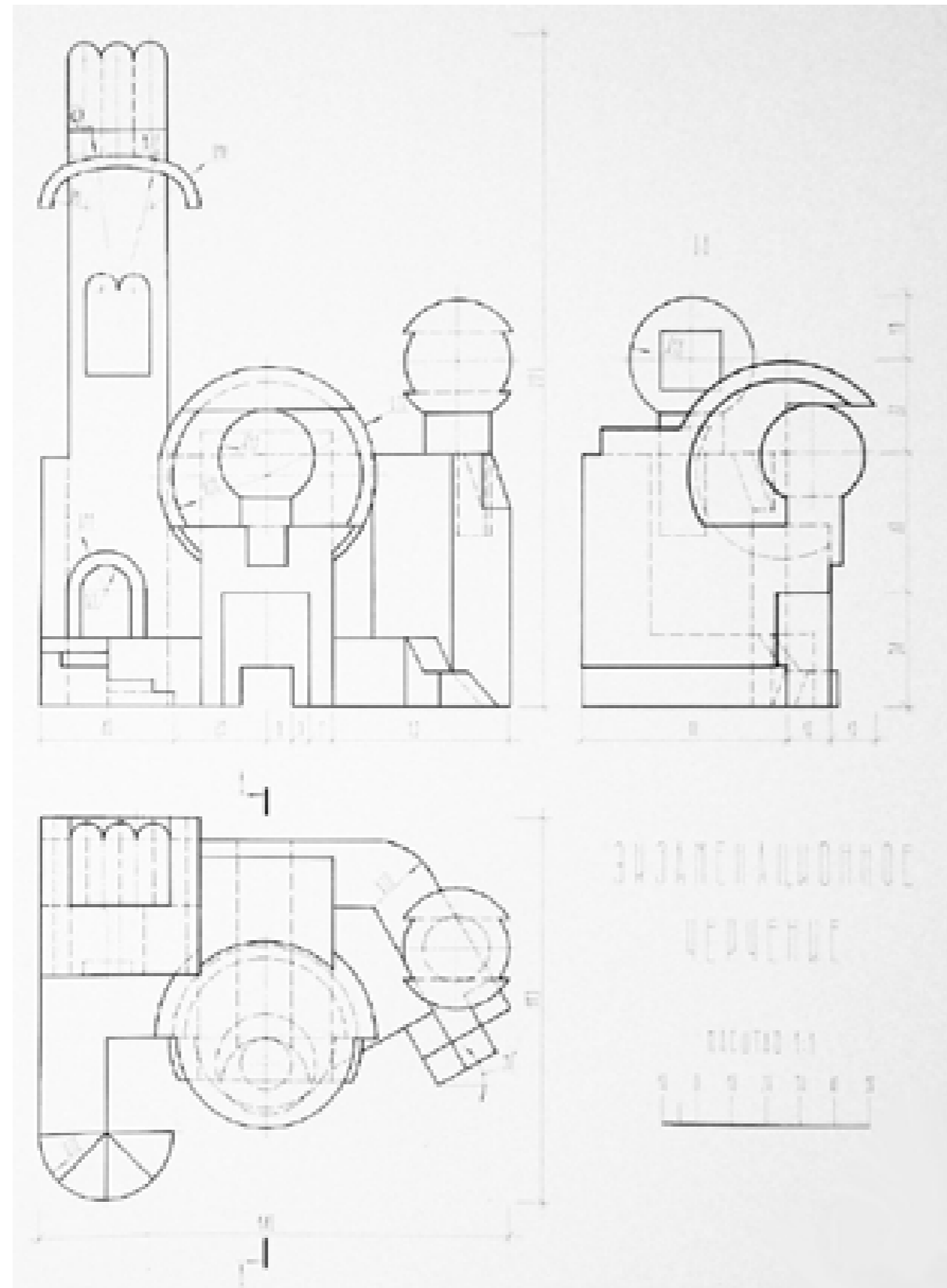
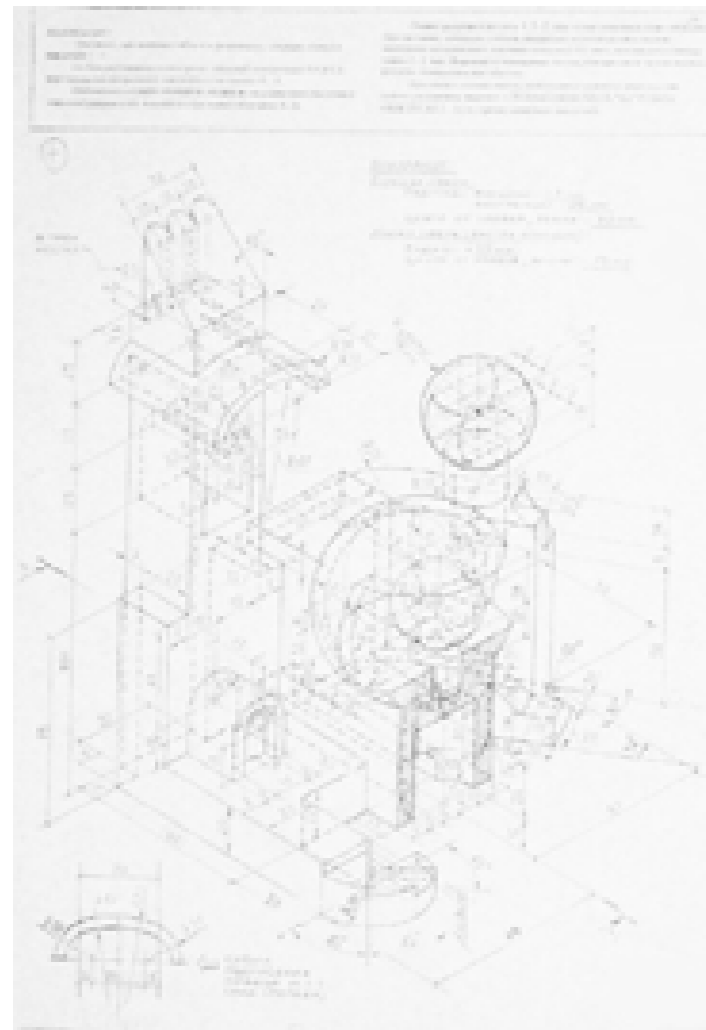


Проекция, выполненная по аксонометрии.
тушь, картон. 2006 г.



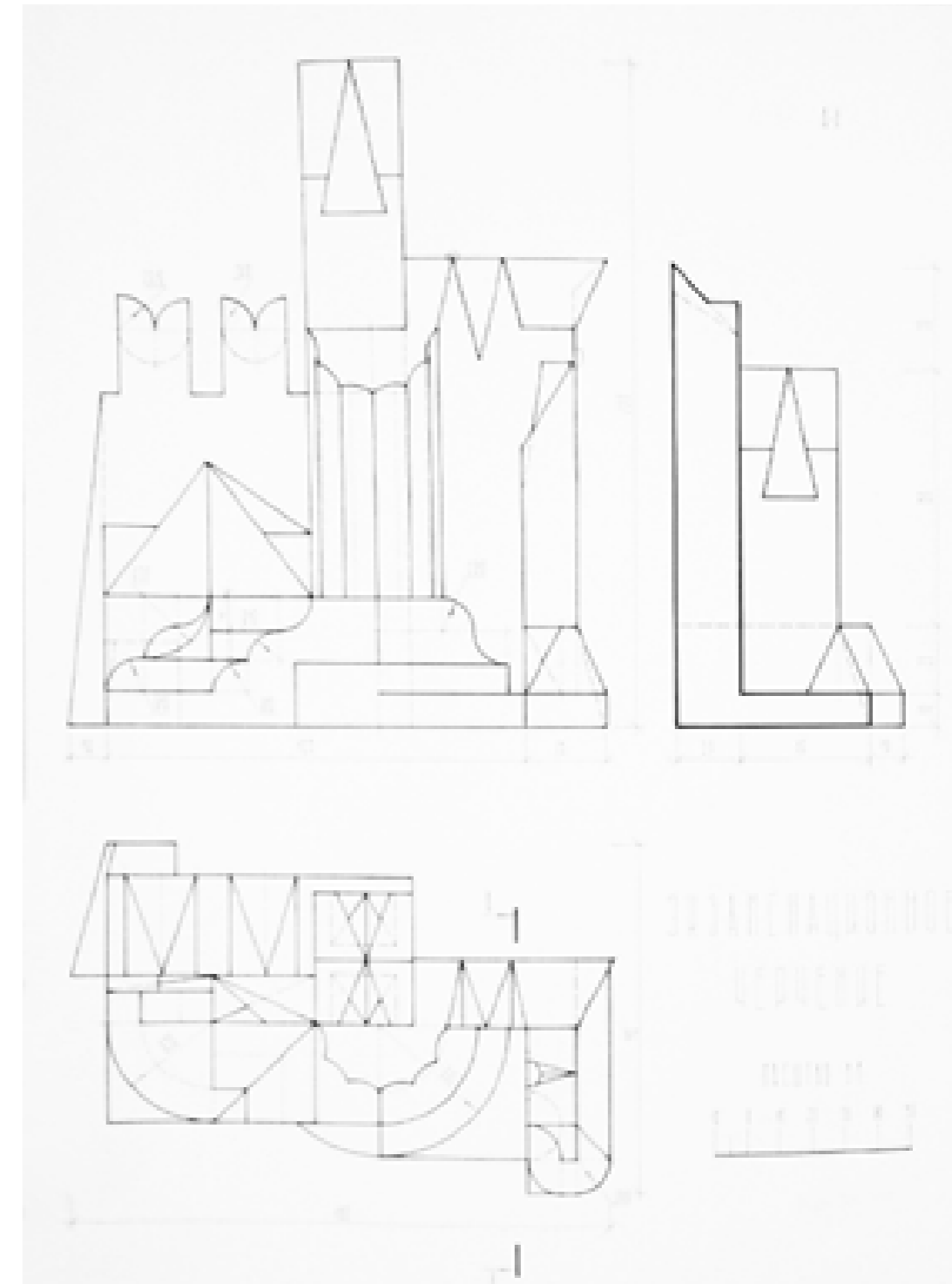
Проекция, выполненная по аксонометрии.
тушь, картон. 2006 г.





Проекция, выполненная по аксонометрии.

тушь, картон. 2006 г.



Проекция, выполненная по аксонометрии.

тушь, картон. 2006 г.

ПЕДАГОГИ

БАТАЛОВА НАТАЛЬЯ СТЕПАНОВНА

доцент кафедры «Основы архитектурного проектирования», ведущий преподаватель архитектурно-проектных дисциплин; опытный педагог, выпускница первого потока архитектурной специальности в Красноярске; исследует проблемы значения и роли детали в историческом и современном развитии архитектуры; член Союза архитекторов России, Заслуженный педагог Красноярского края

МЕРКУЛОВА МАРИЯ ЕВГЕНЬЕВНА

доцент кафедры «Основы архитектурного проектирования», кандидат искусствоведения, ведущий преподаватель архитектурно-проектных дисциплин, лектор дисциплин по циклу истории архитектуры; архитектор, член Союза архитекторов России; исследователь и автор научных статей и учебно-методических публикаций об историческом развитии архитектуры Красноярска XIX – начала XX века

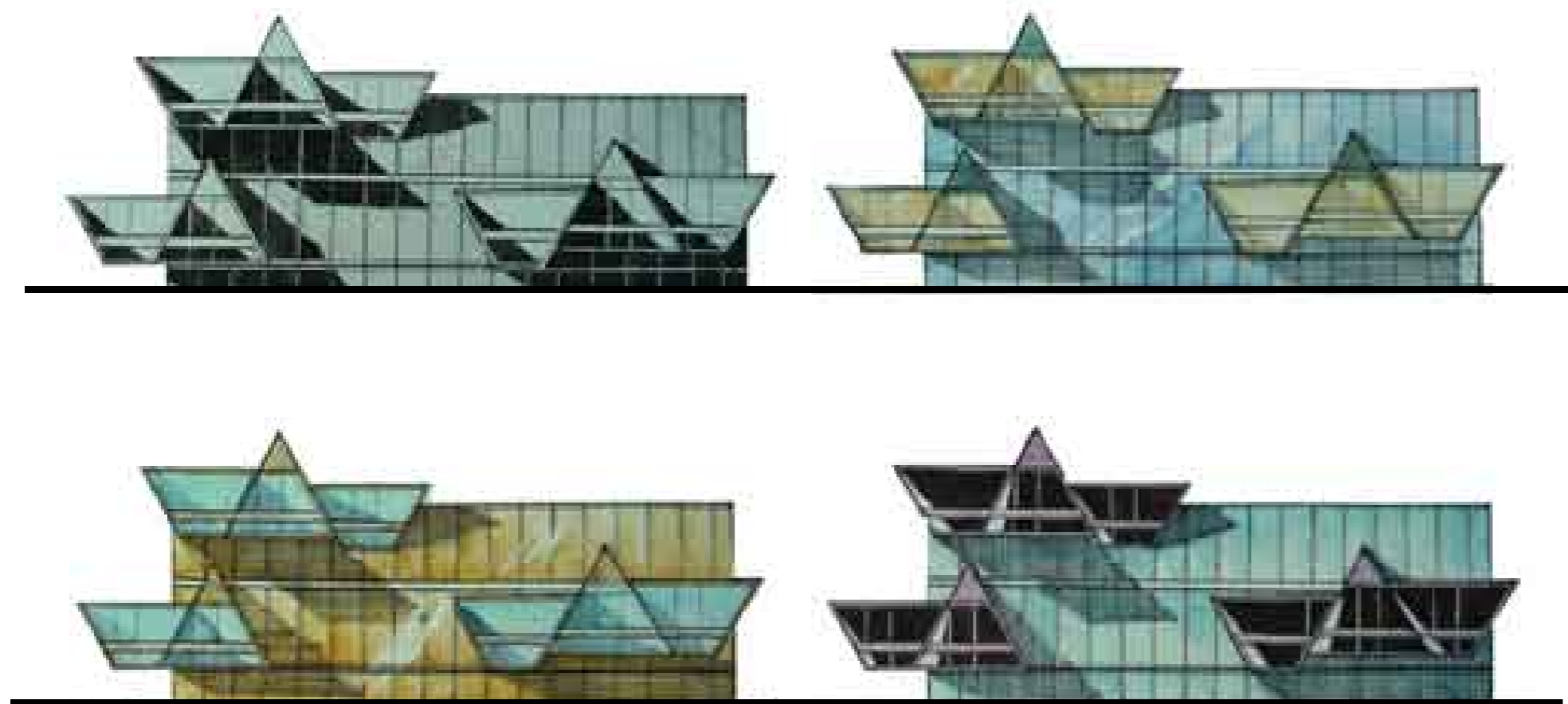
КАСАТКИНА ЛАРИСА АЛЕКСАНДРОВНА

старший преподаватель кафедры «Основы архитектурного проектирования», преподаватель архитектурно-проектных дисциплин; опытный архитектор проектировщик, автор жилых и общественных зданий, проектов планировок жилых районов, объектов монументального и декоративного искусства; участник и призер международных, всероссийских, городских архитектурных конкурсов



АРХИТЕКТУРНОЕ ПРОЕКТИРОВАНИЕ

СПЕЦИАЛЬНЫЕ ДИСЦИПЛИНЫ
КАФЕДРА
ОСНОВЫ АРХИТЕКТУРНОГО
ПРОЕКТИРОВАНИЯ



Трансформация объекта. Варианты фасадов.

гуашь, акварель, картон. 2006 г.

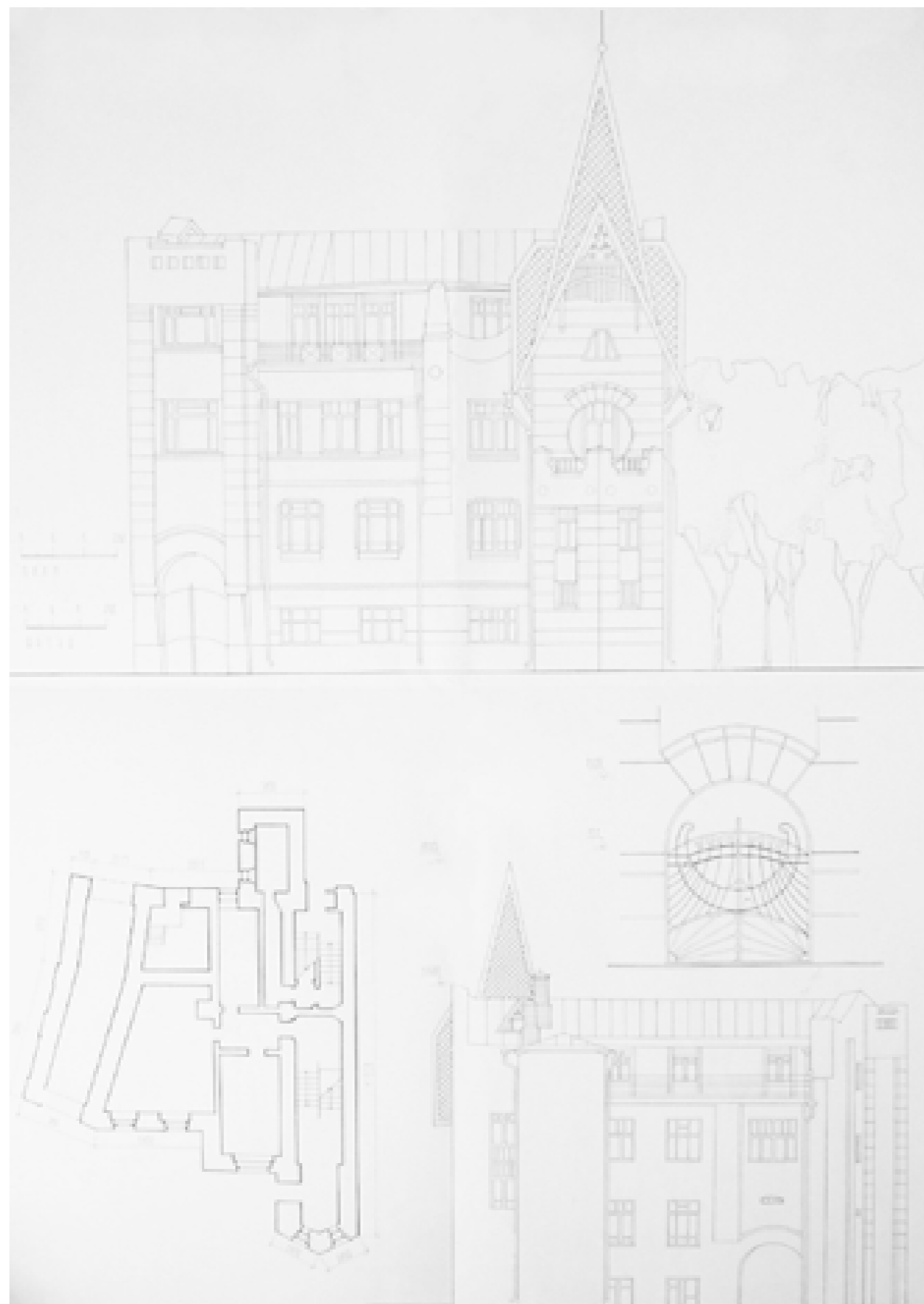
**Меркулова М.Е., Касаткина Л.А.,
Баталова Н.С.**

Трансформация объекта. >

гуашь, акварель, картон, китайская тушь. 2006 г.

**Меркулова М.Е., Касаткина Л.А.,
Баталова Н.С.**





Дом архитектора Чернышева.

Тушь, картон. 2006 г.

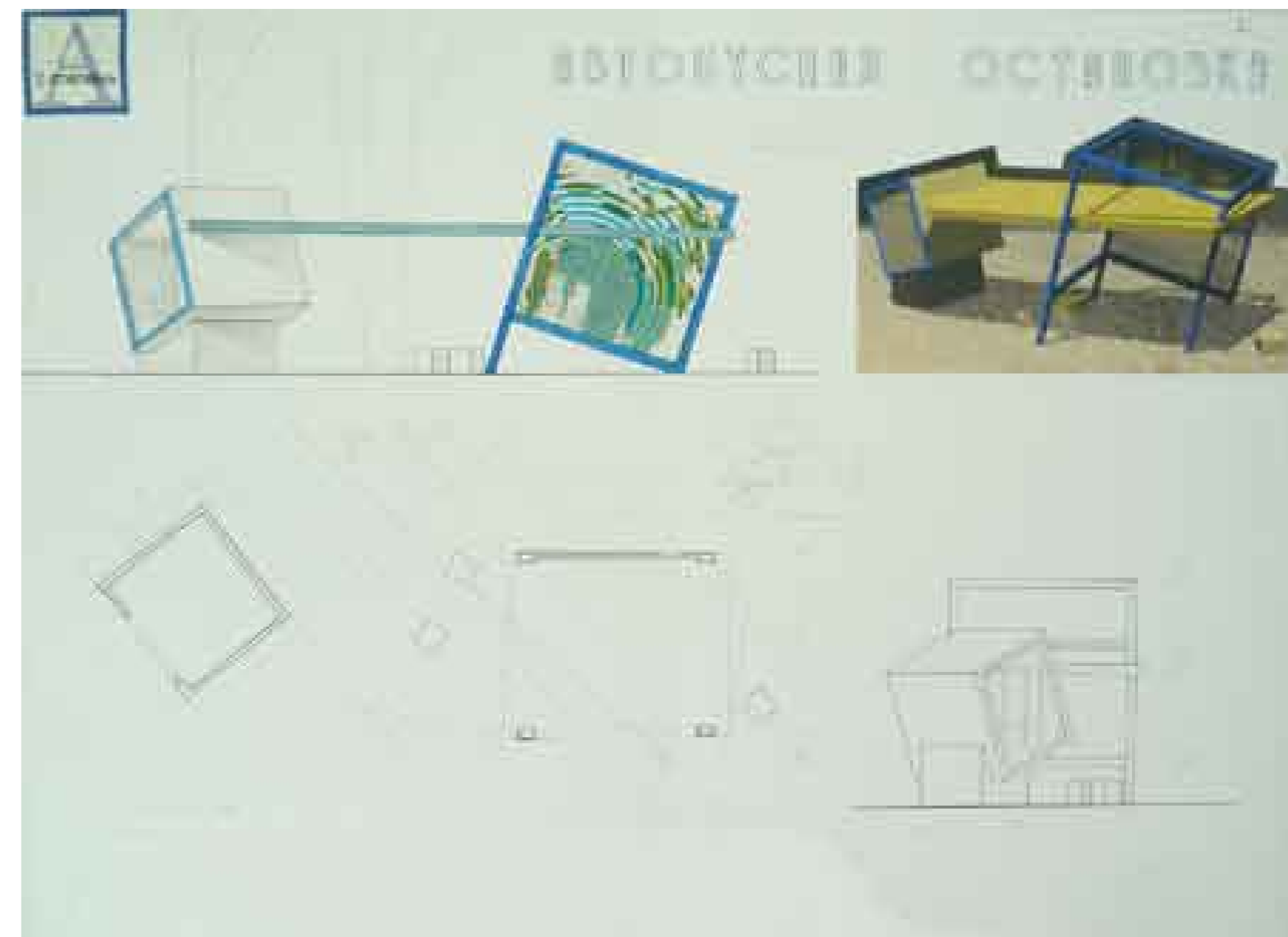
**Меркулова М.Е., Касаткина Л.А.,
Баталова Н.С.**



Часовня Праскевы Пятницы. Отмычка.

китайская тушь, картон. 2007г.

**Меркулова М.Е., Касаткина Л.А.,
Баталова Н.С.**



Остановка общественного транспорта.

Тушь, картон. 2007г.

Меркулова М.Е., Касаткина Л.А.,
Баталова Н.С.

ПЕДАГОГИ

ПАНОВ ЭДУАРД МИХАЙЛОВИЧ

профессор кафедры «Архитектурное проектирование», постоянный член государственных экзаменационных и аттестационных комиссий по направлению «Архитектура»; заслуженный архитектор Российской Федерации; член Союза архитекторов России; Почетный гражданин города Красноярска; один из руководителей архитектурно-планировочной деятельности в Красноярском крае в 1980-1990-е годы; автор проектов архитектурных комплексов, жилых и общественных зданий, проектов планировки городов края

БЛИННИКОВ БОРИС ЕВГЕНЬЕВИЧ

доцент кафедры «Архитектурное проектирование», ведущий преподаватель архитектурно-проектных дисциплин; автор учебных программ и куратор комплекса дисциплин по вопросам организации проектного процесса, рабочей документации в архитектурном проектировании; автор проектов жилых и общественных зданий; руководитель персональной архитектурной мастерской

ГРЕБЕШКОВ ВАЛЕРИЙ ВАСЬЛЬЕВИЧ

доцент кафедры «Архитектурное проектирование», автор-разработчик учебных программ для дисциплин комплекса профессиональной графики и эскизирования; опытный архитектор – проектировщик и руководитель (в 2000-х годах – главный архитектор города Железногорска); автор архитектурных комплексов жилых и общественных зданий; член Союза архитекторов России

ГРЕКОВ НИКОЛАЙ ИВАНОВИЧ

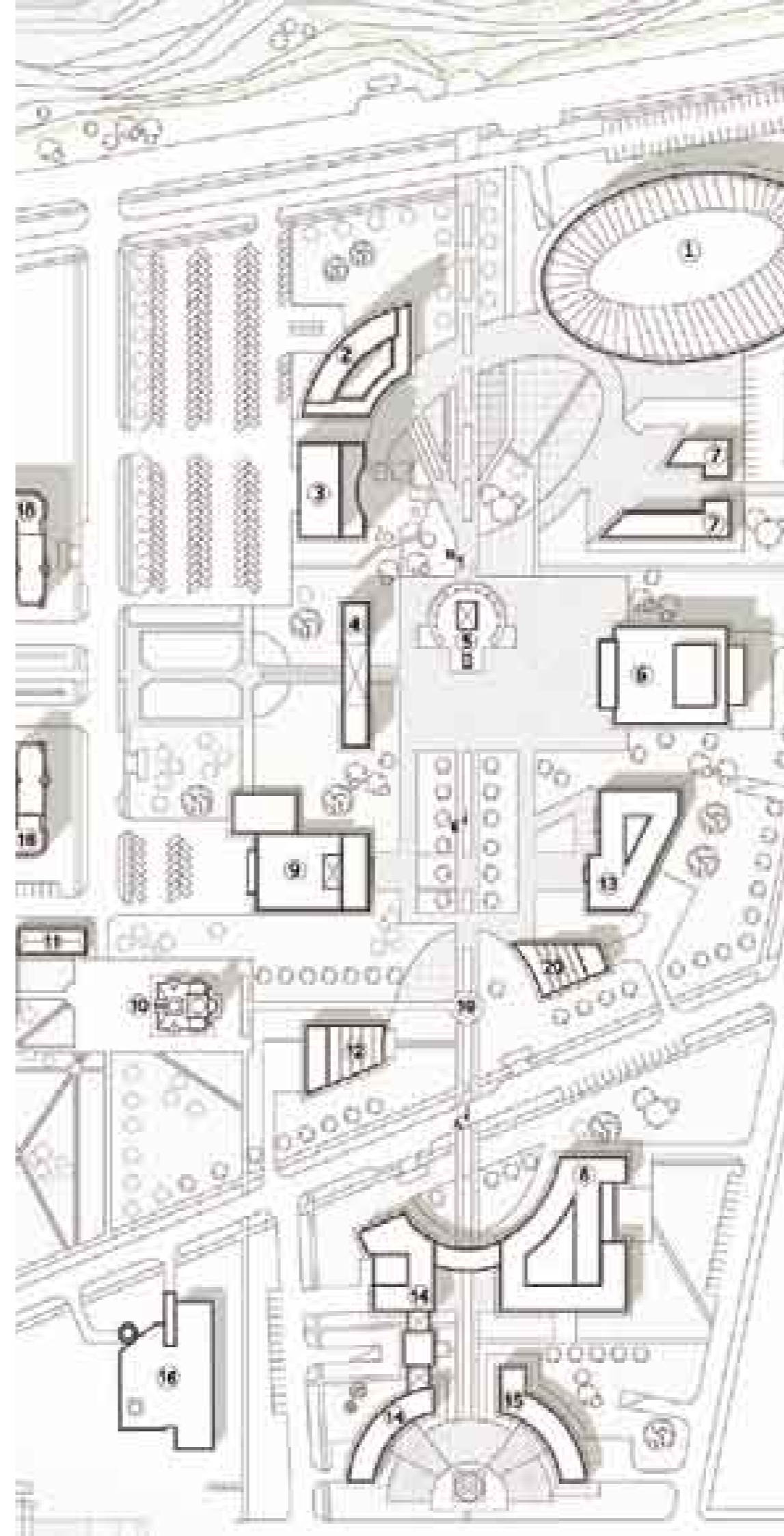
доцент кафедры «Архитектурное проектирование», кандидат архитектуры; автор-разработчик учебных программ комплексного курса по проблемам сохранения культурного наследия в условиях развития современной архитектуры – для бакалавриата и магистратуры; архитектор-проектировщик, автор проектов жилых зданий и общественных комплексов; член Союза архитекторов России

МАТНИНА ТАТЬЯНА АЛЕКСЕЕВНА

доцент кафедры «Архитектурное проектирование»; кандидат архитектуры; автор-разработчик учебных программ комплекса лекционных и проектных дисциплин по блоку ландшафтного и градостроительных курсов; исследователь современных проблем пространственного развития исторических городов Сибири; член Союза архитекторов России

КИСЕЛЕВ ТИМОФЕЙ АЛЕКСАНДРОВИЧ

старший преподаватель кафедры «Архитектурное проектирование», ведущий преподаватель архитектурно-проектных дисциплин, автор-разработчик программ для комплексных учебных дисциплин по темам организации проектного процесса, проектной и рабочей документации в архитектурном проектировании; опытный проектировщик объектов архитектуры и дизайна



АРХИТЕКТУРНОЕ ПРОЕКТИРОВАНИЕ

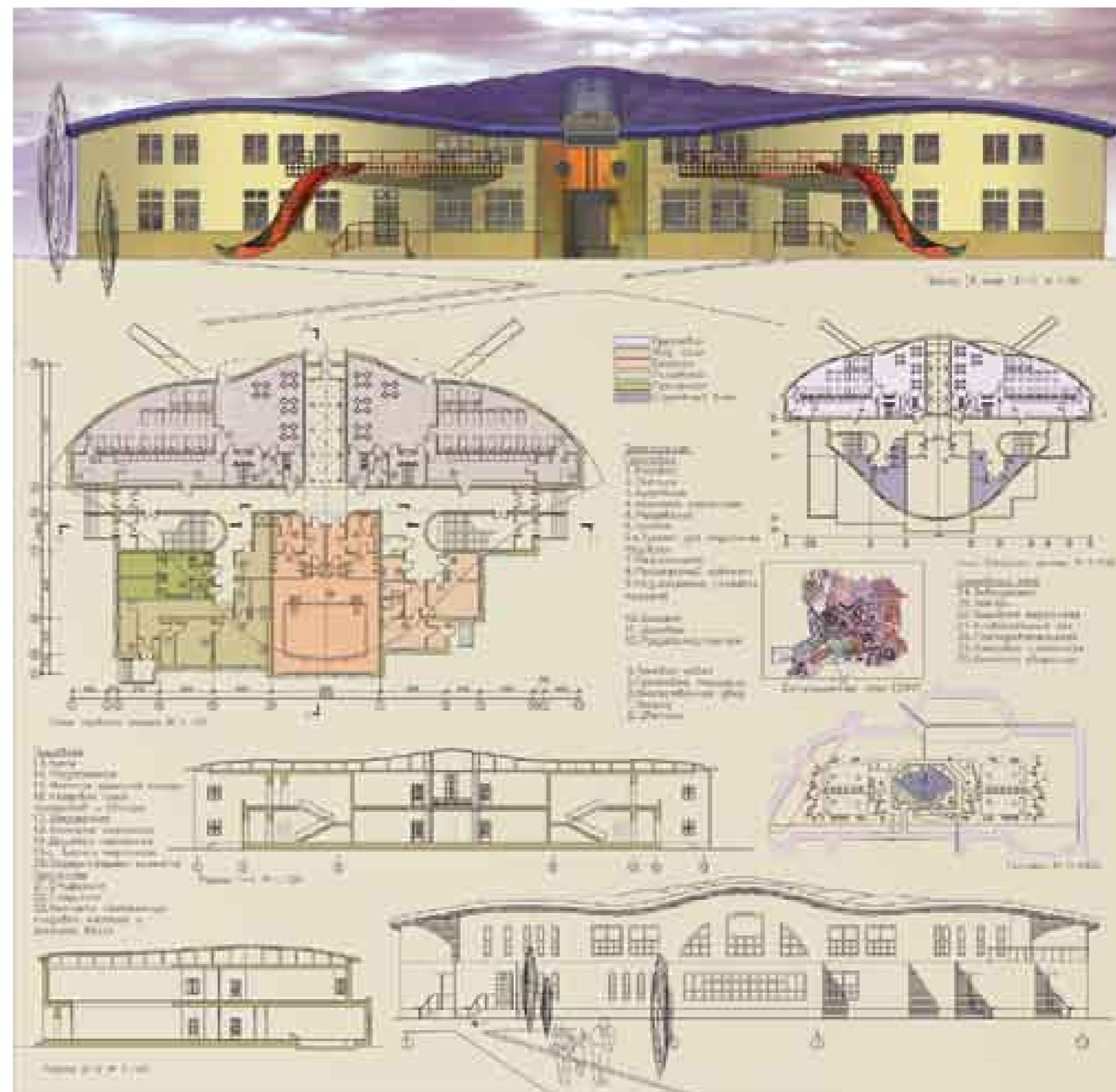
СПЕЦИАЛЬНЫЕ ДИСЦИПЛИНЫ
КАФЕДРА
АРХИТЕКТУРНОГО
ПРОЕКТИРОВАНИЯ



Клуб.
Auto CAD, Adobe Photoshop CS3, Autodesk 3dsMax. 2008 г.
Меркулова М.Е., Касаткина Л.А.,
Баталова Н.С.



Городской парк "Зазеркалье"
(Юдинский сад).
Auto CAD, Adobe Photoshop CS3. 2008 г.
доц. Матнина Т.А., доц. Гребешков В.В.,
ст. преп. Ямалетдинов С.Ф.



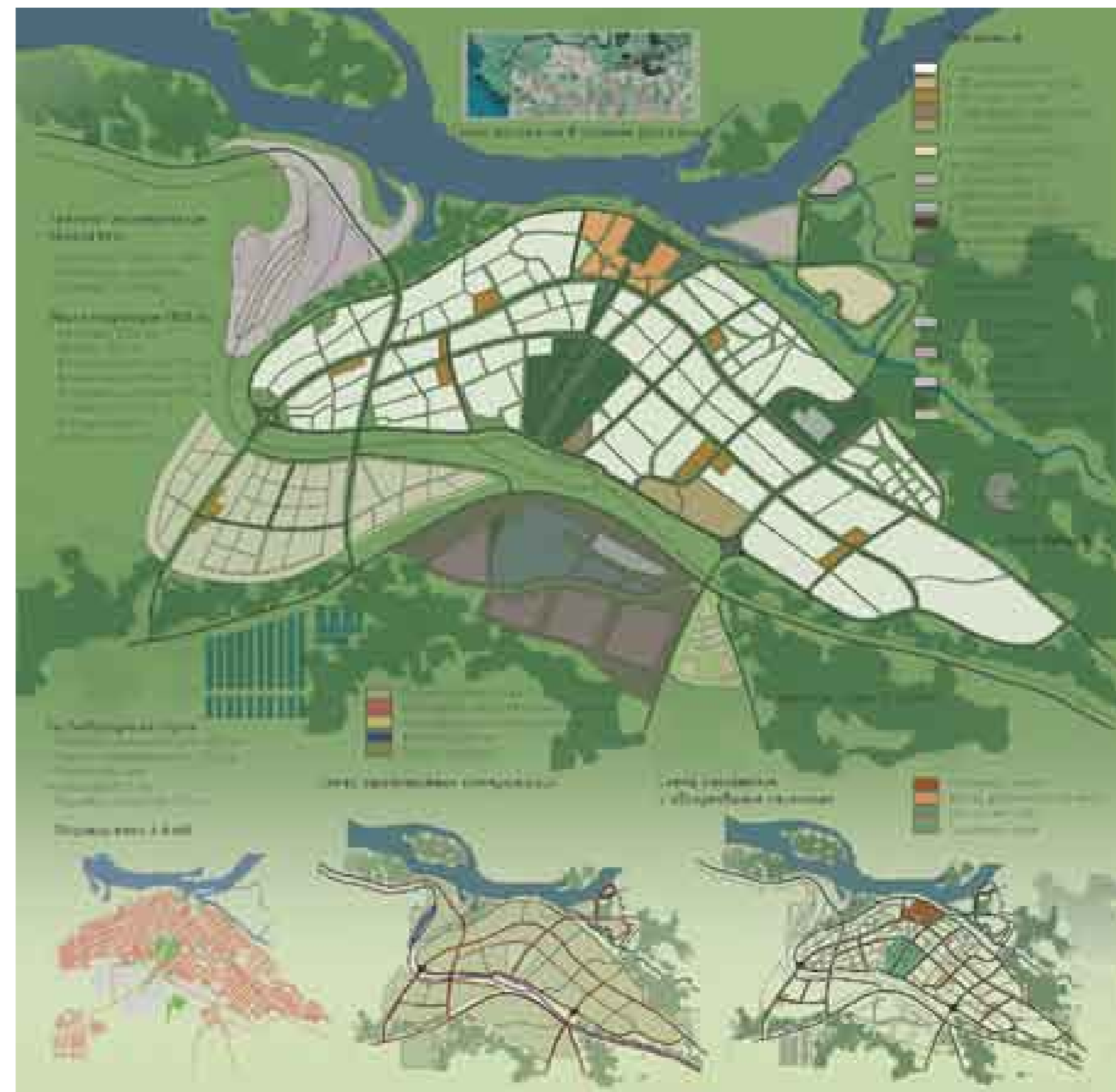
Детский сад.
Auto CAD, Adobe Photoshop CS3. 2009 г.
доц. Меркулова М.Е., доц. Баталова Н.С.,
доц. Груздев С.Н.



Жилой дом средней этажности
Auto CAD, Adobe Photoshop CS3. 2009 г.
доц. Меркулова М.Е., доц. Баталова Н.С.,
доц. Груздев С.Н.



Поселок на 2500 жителей.
Auto CAD, Adobe Photoshop CS3. 2010 г.
доц. Матнина Т.А., доц. Гребешков В.В.,
ст. преп. Ямалетдинов С.С.



Город на 100 тысяч жителей.
Auto CAD, Adobe Photoshop CS3. 2010 г.
доц. Матнина Т.А., доц. Гребешков В.В.,
ст. преп. Ямалетдинов С.Ф.



Микрорайон.
Auto CAD, Adobe Photoshop CS3, Autodesk 3dsMax. 2009 г.
доц. Матнина Т.А., ст. препод. Ямалетдинов С.Ф.,
ст. преп. Ямалетдинов С.Ф.



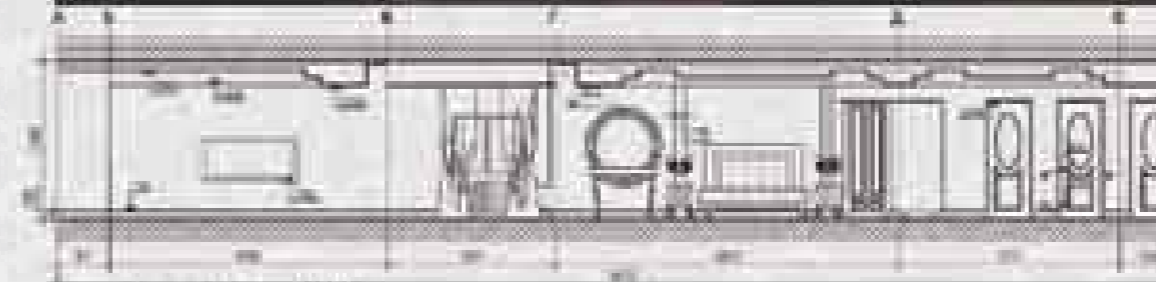
Жилой дом - комплекс с обслуживанием.
Auto CAD, Adobe Photoshop CS3. 2009 г.
доц. Блинныеков Б.Е., доц. Греков Н.И.,
ст. препод. Киселев Т.А.



Интерьер квартиры г. Красноярск.
"Слобода весны" ул. Батурина, 30. 2010г.

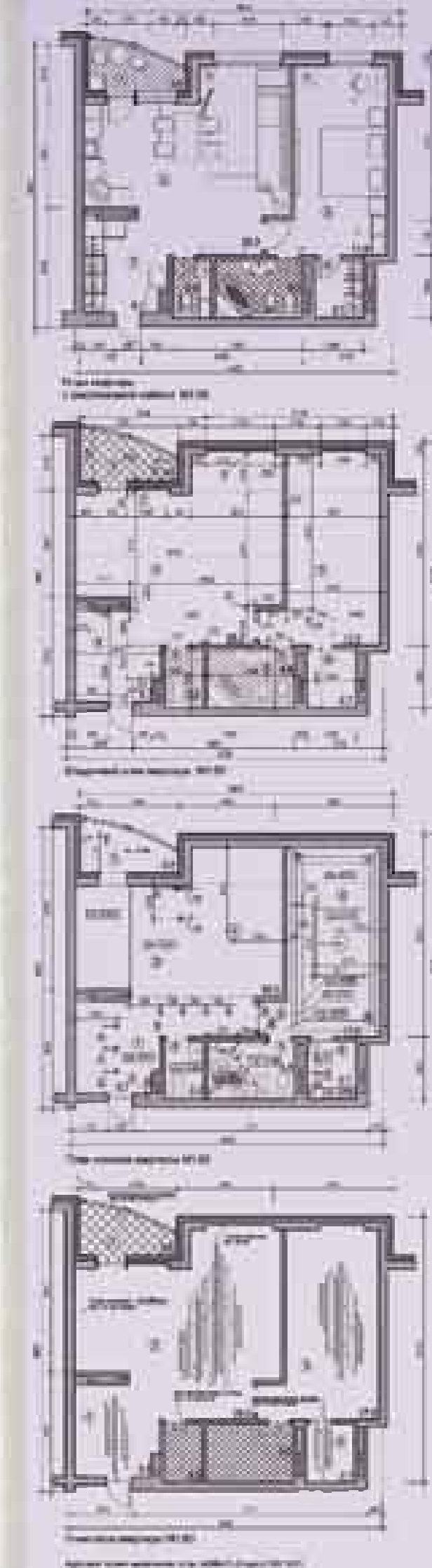
Auto CAD, Adobe Photoshop CS3, Autodesk 3dsMax. 2010 г.

доц. Блинныев Б.Е., доц. Греков Н.И.,
ст. преп. Киселев Т.А.



Площади помещений	
1. Гостиная	21,7 м ²
2. Кухня	10,4 м ²
3. Спальня	17,8 м ²
4. Коридор	2,2 м ²
5. Ванная	4,8 м ²
6. Туалет	3,7 м ²
7. Сантехнический узел	3,4 м ²

Рисунок 4. План спальни №3 01/02



Площади помещений	
1. Гостиная	21,7 м ²
2. Кухня	10,4 м ²
3. Спальня	17,8 м ²
4. Коридор	2,2 м ²
5. Ванная	4,8 м ²
6. Туалет	3,7 м ²
7. Сантехнический узел	3,4 м ²



Размеры по оси центра города АА М1:500

Схема расположения центра в городе

Схема планировки центра в масштабе

Экспликация:

1. Парк отдыха
2. Бизнес центр с гостиницей
3. Бизнес центр обслуживания (для размещения функциональных помещений)
4. Торговая галерея
5. Парк
6. Спортивный зал
7. Торговая зона
8. Торгово-развлекательный комплекс
9. Спортивный комплекс с кафе
10. Паркинг
11. Крыл
12. Бизнес-классовые квартиры
13. Детский сад
14. Спортивный и развлекательный комплекс
15. Бизнес-классовые квартиры с паркингом
16. Инженерный корпус
17. Многоквартирный жилой дом
18. Жилой дом
19. Детский садик
20. Детский сад

Схема зонирования территории

- Бизнес-классовые квартиры
- Жилой район
- Культурно-развлекательная зона
- Общественно-деловая зона
- Административная
- Торговая зона
- Детский сад

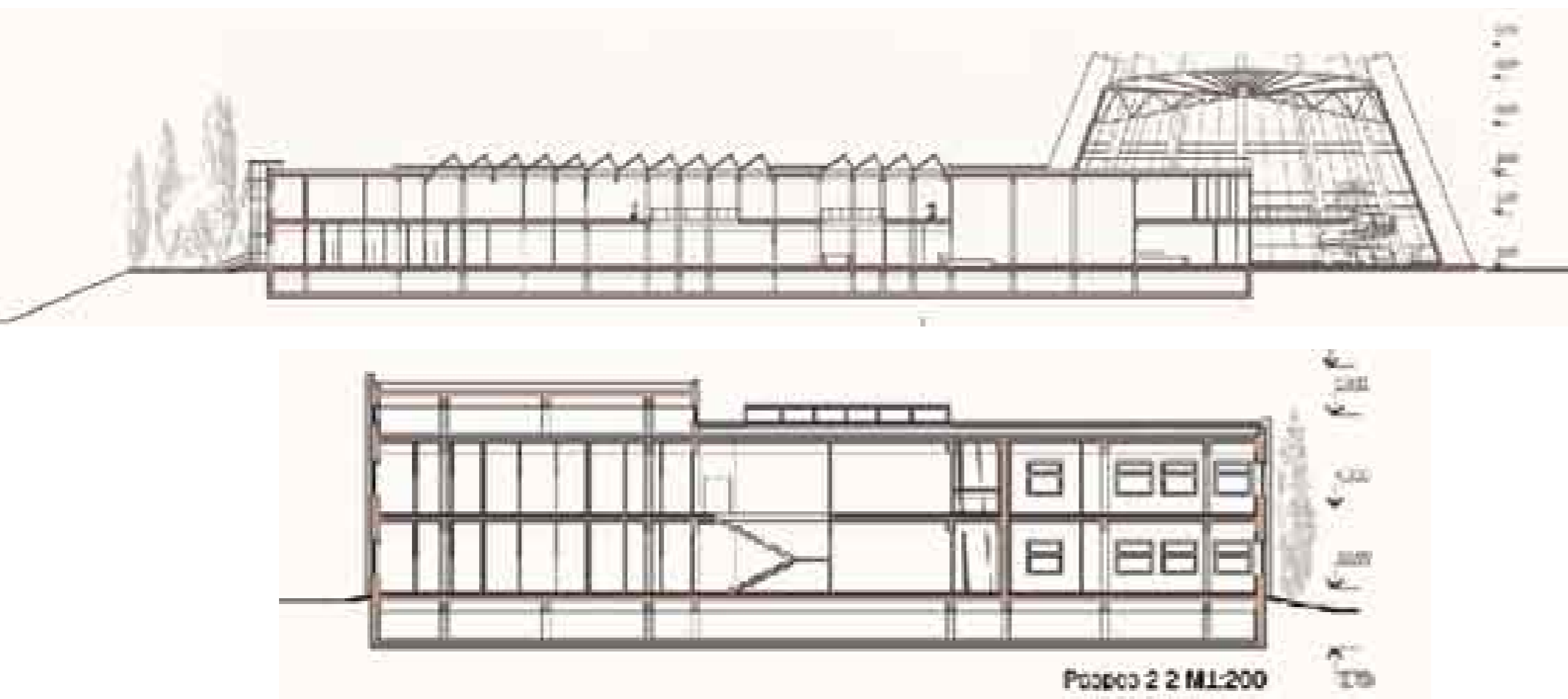
Муниципальный стадион, План № 07-05/01 М1:500

Детский садик

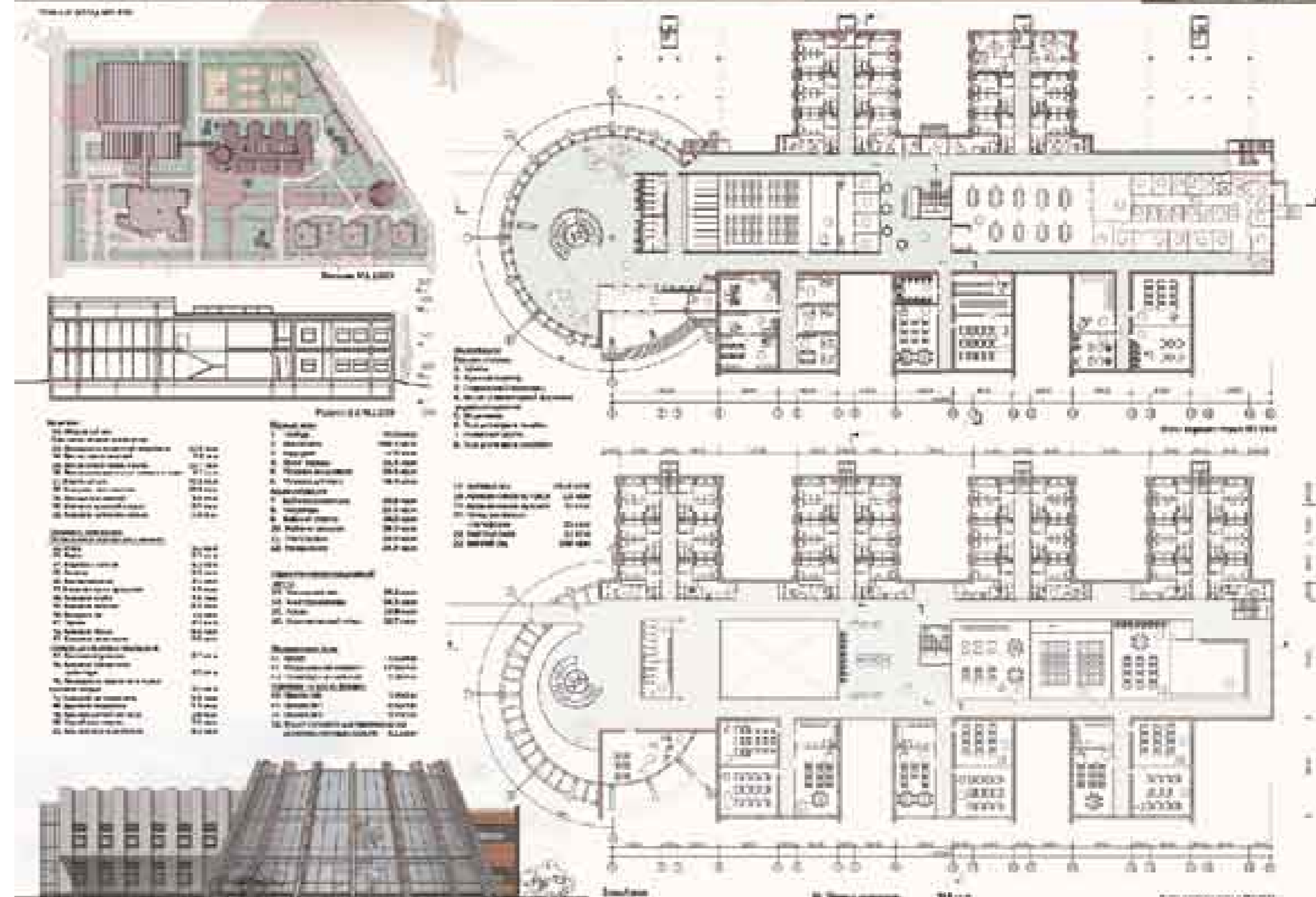
- Детский садик
- Жилой район
- Аллея-спальня
- Культурная
- Административная
- Зал для собраний и кино
- Культурно-развлекательная зона (спортивная)
- Парк

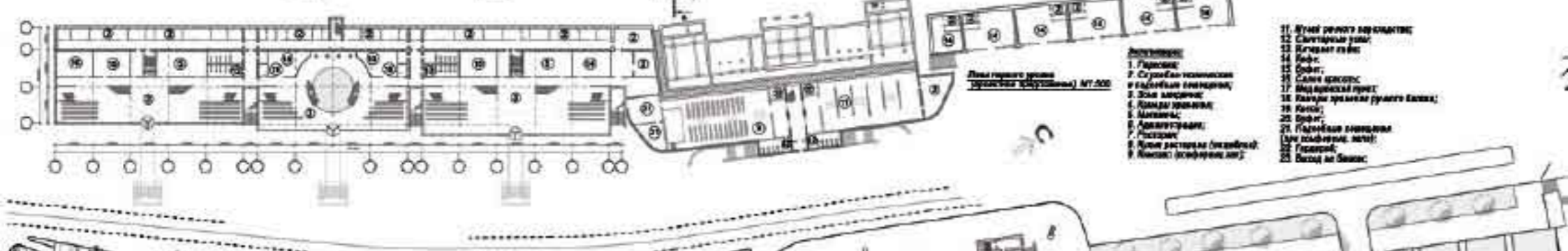
Размеры по оси центра города Г-разрез Б-Б М1:200

Центр города.
Auto CAD, Adobe Photoshop CS3. 2010 г.
доц. Блинников Б.Е., доц. Греков Н.И.,
ст. преп. Киселев Т.А

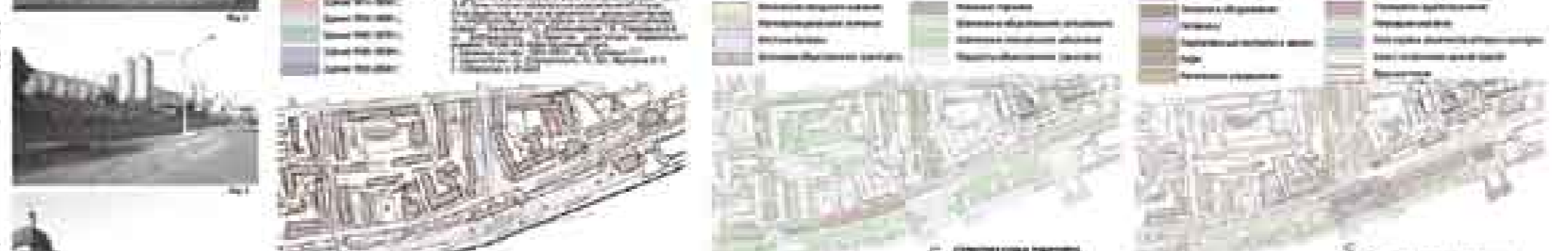
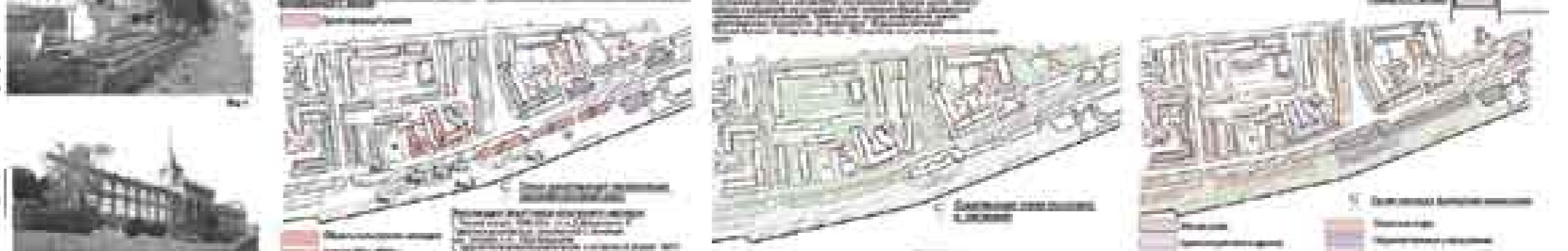
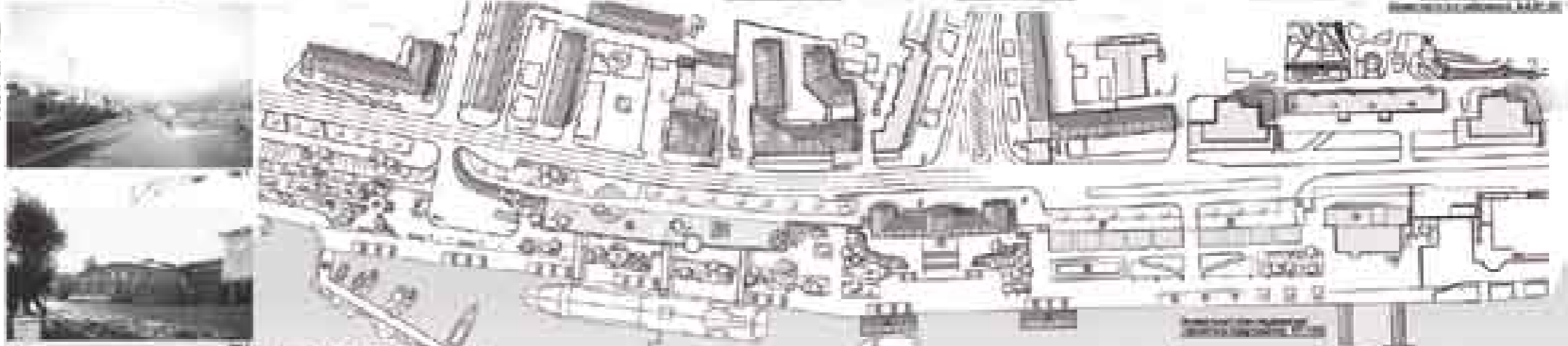
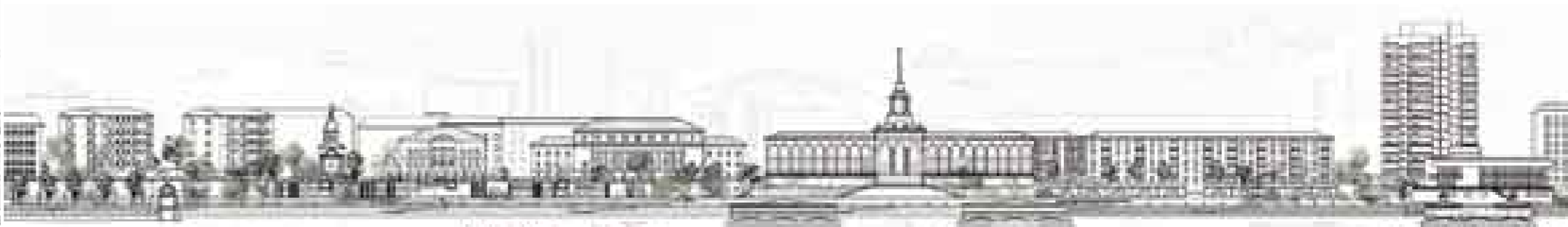


Школа-интернат в составе СФУ
на 160 учащихся.
Auto CAD, Adobe Photoshop CS3. 2010 г.
доц. Блинников Б.Е., доц. Греков Н.И.,
ст. преп. Киселев Т.А.



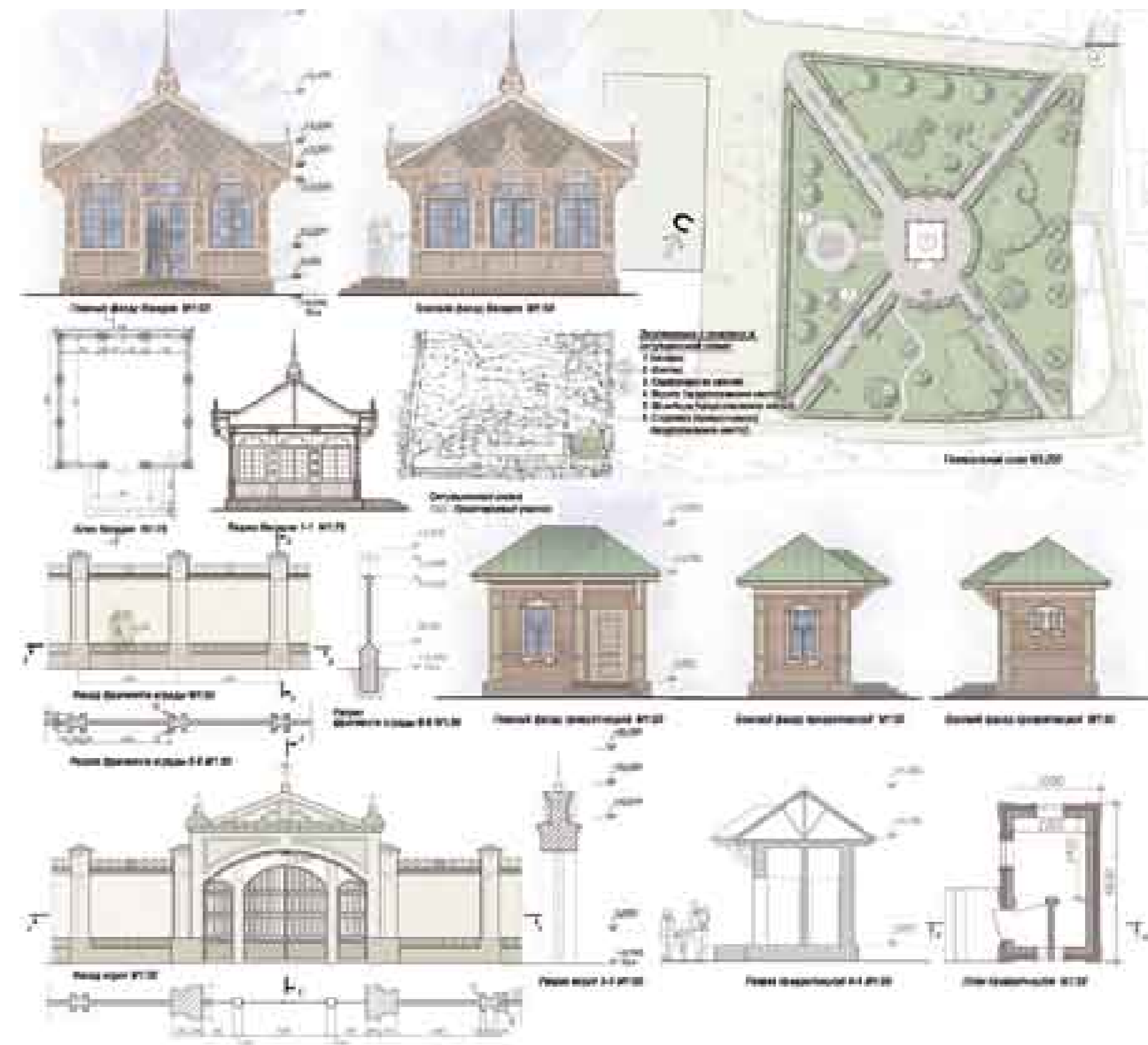
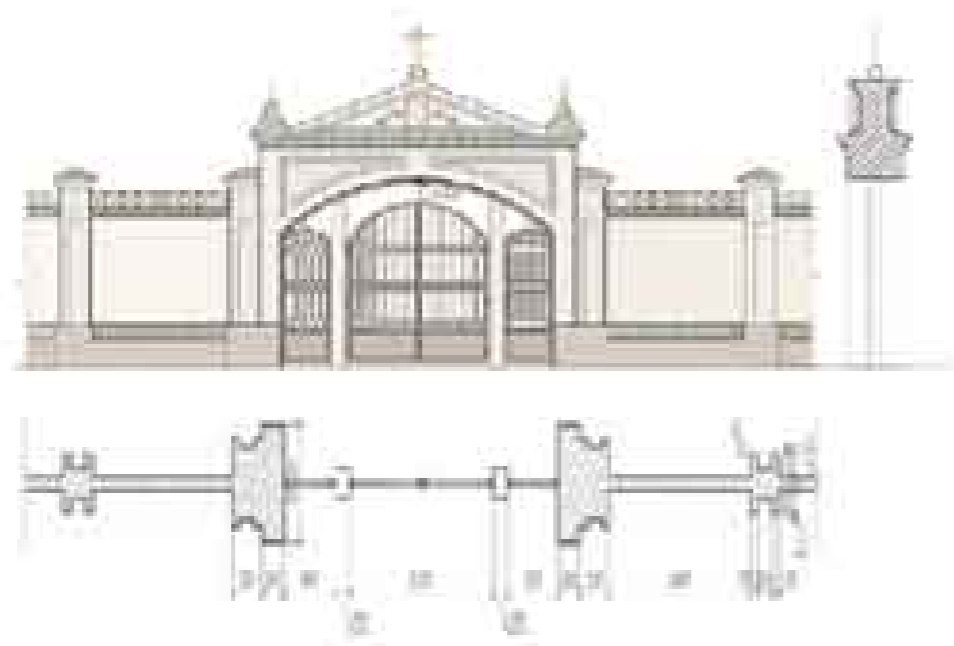


Реконструкция набережной р. Енисей в районе речного вокзала г. Красноярск. Auto CAD, Adobe Photoshop CS3. 2011 г. проф. Панов Э.М., доц. Блинныек Б.Е., доц. Греков Н.И.





ПРОИЗВОДСТВЕННАЯ
ПРАКТИКА



Красноярский Успенский мужской монастырь
 реконструкция предметной среды
 и благоустройство входной зоны.
 Auto CAD, Adobe Photoshop CS3. 2011г.
 руководитель: доц. Медиевкий В.В.



СИБИРСКИЙ ФЕДЕРАЛЬНЫЙ УНИВЕРСИТЕТ
ИНСТИТУТ АРХИТЕКТУРЫ И ДИЗАЙНА
КАФЕДРА
АРХИТЕКТУРНОГО ПРОЕКТИРОВАНИЯ
ФАКУЛЬТЕТ 270301.65
СПЕЦИАЛЬНОСТЬ АРХИТЕКТУРА
ГОДЫ ОБУЧЕНИЯ 2006-2012

**ПОРТФОЛИО
ИВАНОВА АЛИСА**

РУКОВОДИТЕЛИ :
КУЛИКОВА М. П., ВОЛОЩУК К. Д.

Формат: PDF
Разворотов: 90 листа 297x297
Цветовой профиль: CMYK
Гарнитура: Myriad Pro

Тираж 1 экз.
660041, г. Красноярск, пр-т Свободный, 82
E-mail: info@sfu-kras.ru www.iad.sfu-kras.ru

