

Сибирский федеральный университет
Институт архитектуры и дизайна
Кафедра архитектурного проектирования
Специальность: архитектура

Портфолио

Ивана Ряпосова

Красноярск 2012

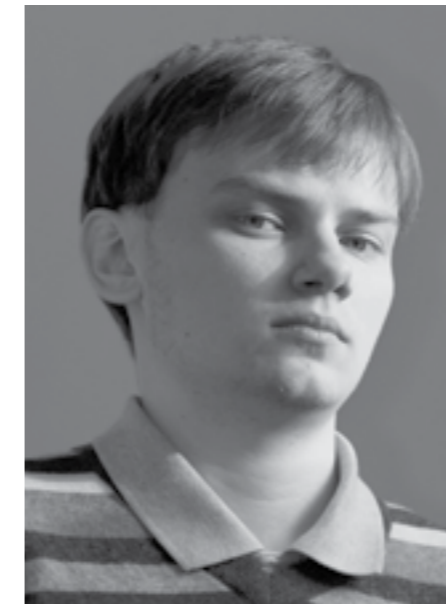
A vertical spiral binding runs down the center of the page, separating a yellow background on the left from a white background on the right.

Портфолио

Ивана Ряпосова

Красноярск 2012

Иван Александрович Ряпосов



Родился в г.Красноярске 28 октября 1989 года.

Среднее образование: гимназия «Универс» №1 (школа №106), закончил с отличием.

Высшее образование: Сибирский федеральный университет, Институт архитектуры и дизайна, архитектурный факультет (специалитет).

За время обучения принимал участие в региональных архитектурных конкурсах, выставках работ.

Участвовал в научной экспедиции в районы крайнего севера по изучению особенностей проживания коренных малочисленных народов, а также в последующем проектировании модели северного поселка.

Профессиональные навыки: владение приемами проектной графики, программами САПР, трехмерного моделирования и компьютерной графики (*AutoCAD, 3ds Max, Sketch Up, Adobe Photoshop*), знание английского языка.

Контактная информация:

электронная почта: ivanryap@gmail.com

тел. 8 913 187 25 70

Академические дисциплины

Рисунок



- Рисование предметов интерьера **10**
- Гипсовая голова **12**
- Фигура человека **16**
- Выездная практика в Санкт-Петербурге **20**

Живопись

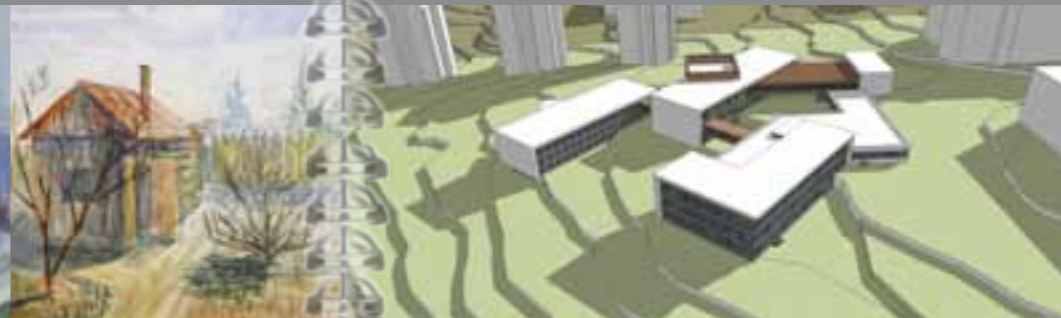


- Натюрморт **26**
- Колористика **32**
- Пленэр **34**

Содержание

Архитектурное проектирование

Общественные здания



- Астрономический клуб **40**
- Гараж-стоянка **42**
- Детский сад **44**
- Школа-интернат **46**

Жилые здания



- Жилой дом средней этажности **54**
- Жилой комплекс с обслуживанием **56**

Градостроительство



- Городской парк «Енисей» **62**
- Поселок на 1700 жителей **66**
- Город на 100 000 жителей **68**
- Жилой район **70**
- Центр города **72**

Интерьер



- Интерьер квартиры **78**

Академические дисциплины

Рисунок

Кафедра рисунка, живописи и скульптуры

Заведующий:

Ампилогов Олег Константинович, профессор

Преподаватели:

Мусат Борис Ильич, профессор

Яковлев В. А., доцент

Ганцов Марат Айкаевич, ст. преподаватель

Кальмаев Константин Александрович, ст. преподаватель

Сердюк О. Б., старший преподаватель

Чередова Елена Владиславовна, ст. преподаватель

Зберя Константин Евгеньевич, ассистент

«Рисунок — это средство выражения и передачи мысли. Рисунок может стать документом, содержащим все необходимые компоненты для того, чтобы при отсутствии предмета восстановить его в своем воображении.»

Ле Корбюзье

Академические дисциплины

Кафедра рисунка, живописи и скульптуры

Заведующий:

Ампилогов Олег Константинович, профессор

Преподаватели:

Мусат Борис Ильич, профессор

Яковлев В. А., доцент

Ганцов Марат Айкаевич, ст. преподаватель

Кальмаев Константин Александрович, ст. преподаватель

Сердюк О. Б., старший преподаватель

Чередова Елена Владиславовна, ст. преподаватель

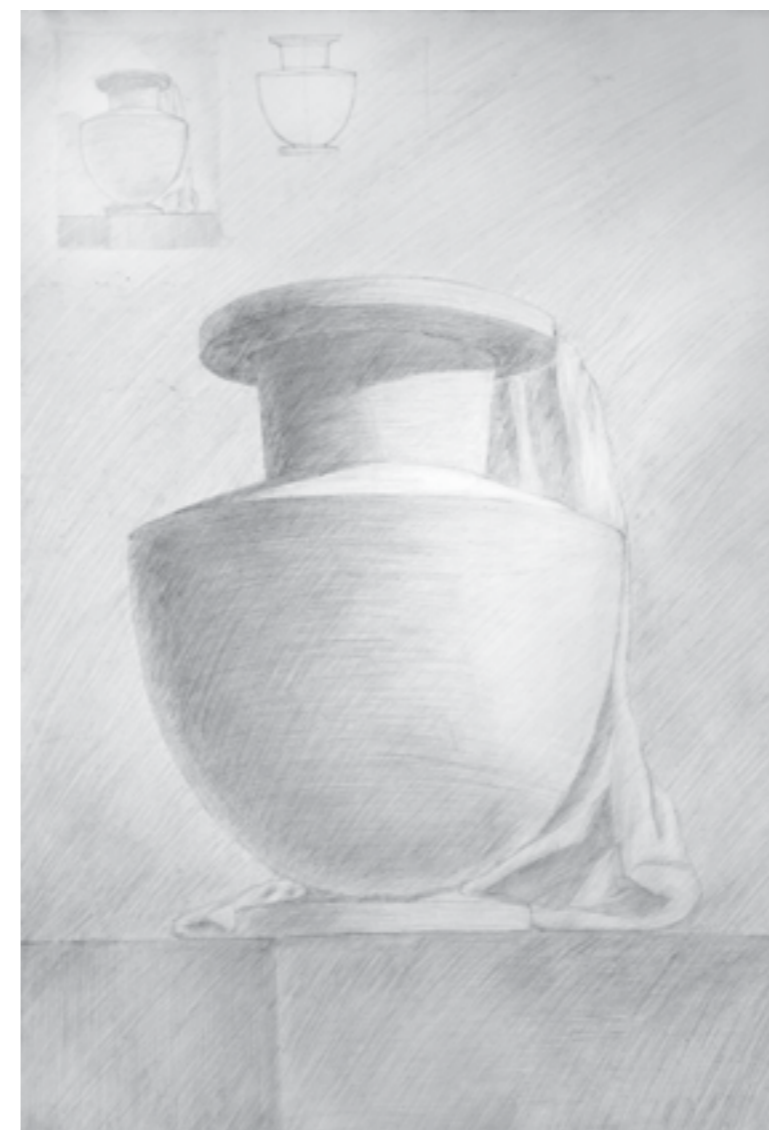
Зберя Константин Евгеньевич, ассистент



◀ Натюрморт с лампой
сепия, текстурная бумага

Рисование предметов интерьера. 1 курс

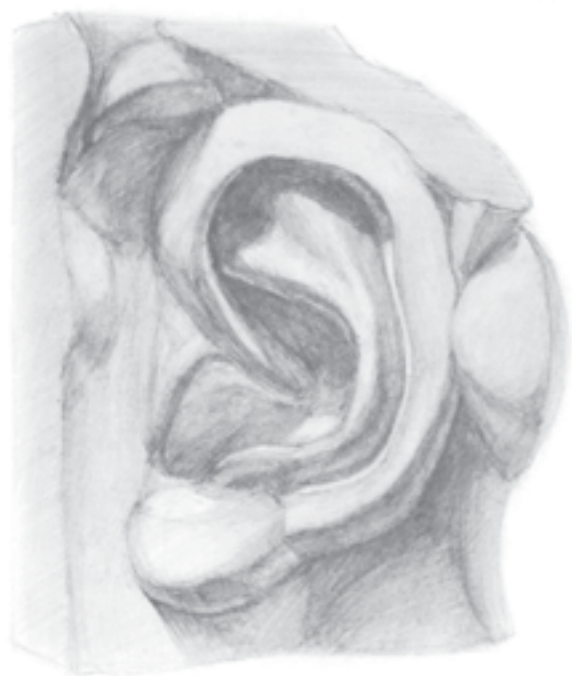
Руководители:
Ганцов М. А., старший преподаватель кафедры РЖиС
Чередова Е. В., старший преподаватель кафедры РЖиС



Архитектурная ваза ▲
карандаш

Натюрморт с утюгом ►
карандаш





▲ Части лица
карандаш

Гипсовая голова. 2 курс

Руководители:
Мусат Б. И., профессор кафедры РЖиС
Кальмаев К. А., старший преподаватель кафедры РЖиС



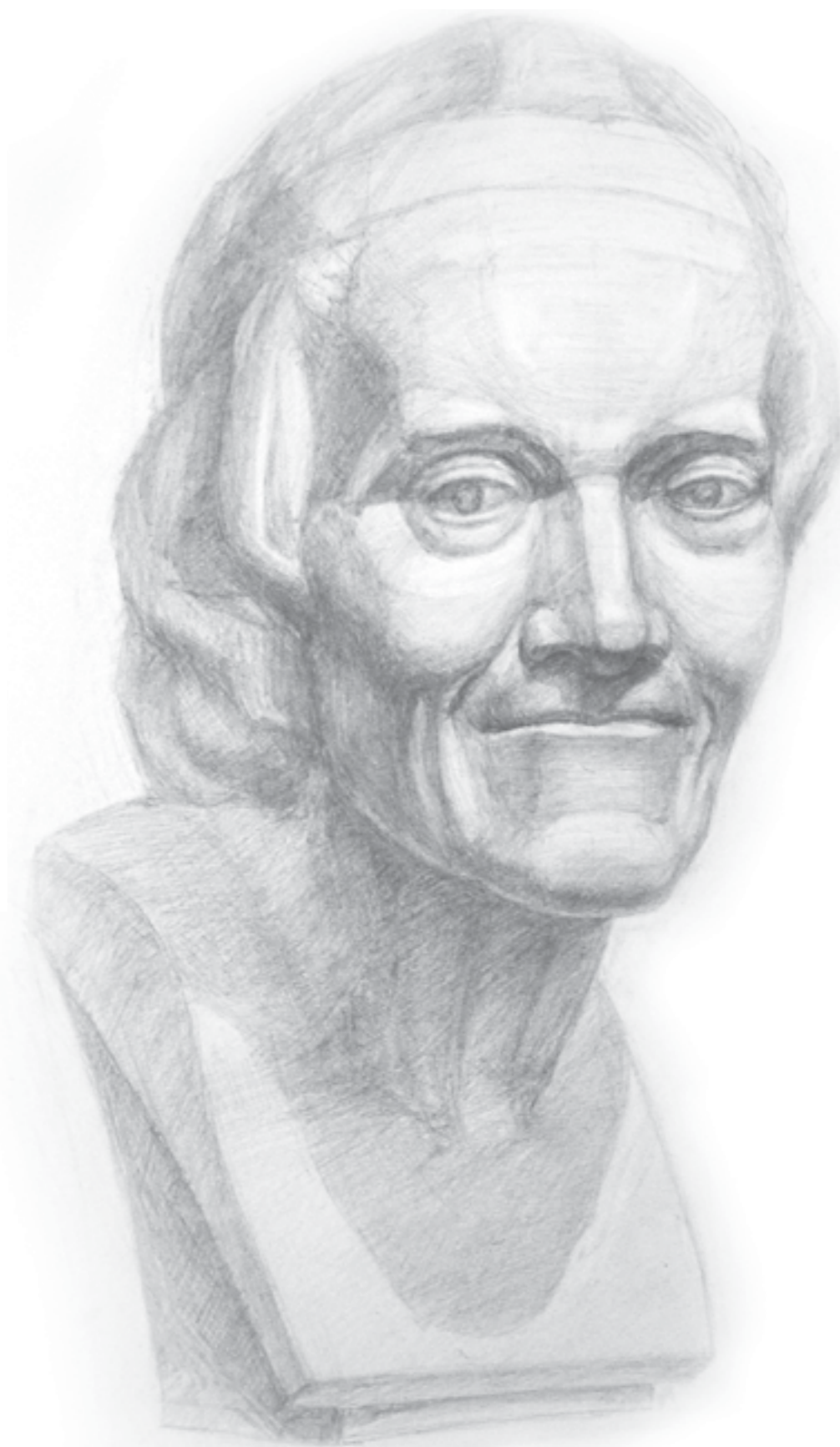
▶ Давид. Микеланджело Буонарроти
карандаш



▲ Голова человека. Зарисовки
карандаш



▲ Аполлон. Античная скульптура
карандаш



▶ Вольтер. Жан Антуан Гудон
карандаш



▲ Части тела
карандаш

Фигура человека. 2-3 курс

Руководители:
Мусат Б. И., профессор кафедры РЖиС
Кальмаев К. А., старший преподаватель кафедры РЖиС
Зберя К. Е., ассистент кафедры РЖиС



▲ Аполлон. Античная скульптура
карандаш



▶ Гермес. Античная скульптура
карандаш



◀ Экорше. Жан Антуан Гудон
карандаш



Экорше. Жан Антуан Гудон ▲
карандаш



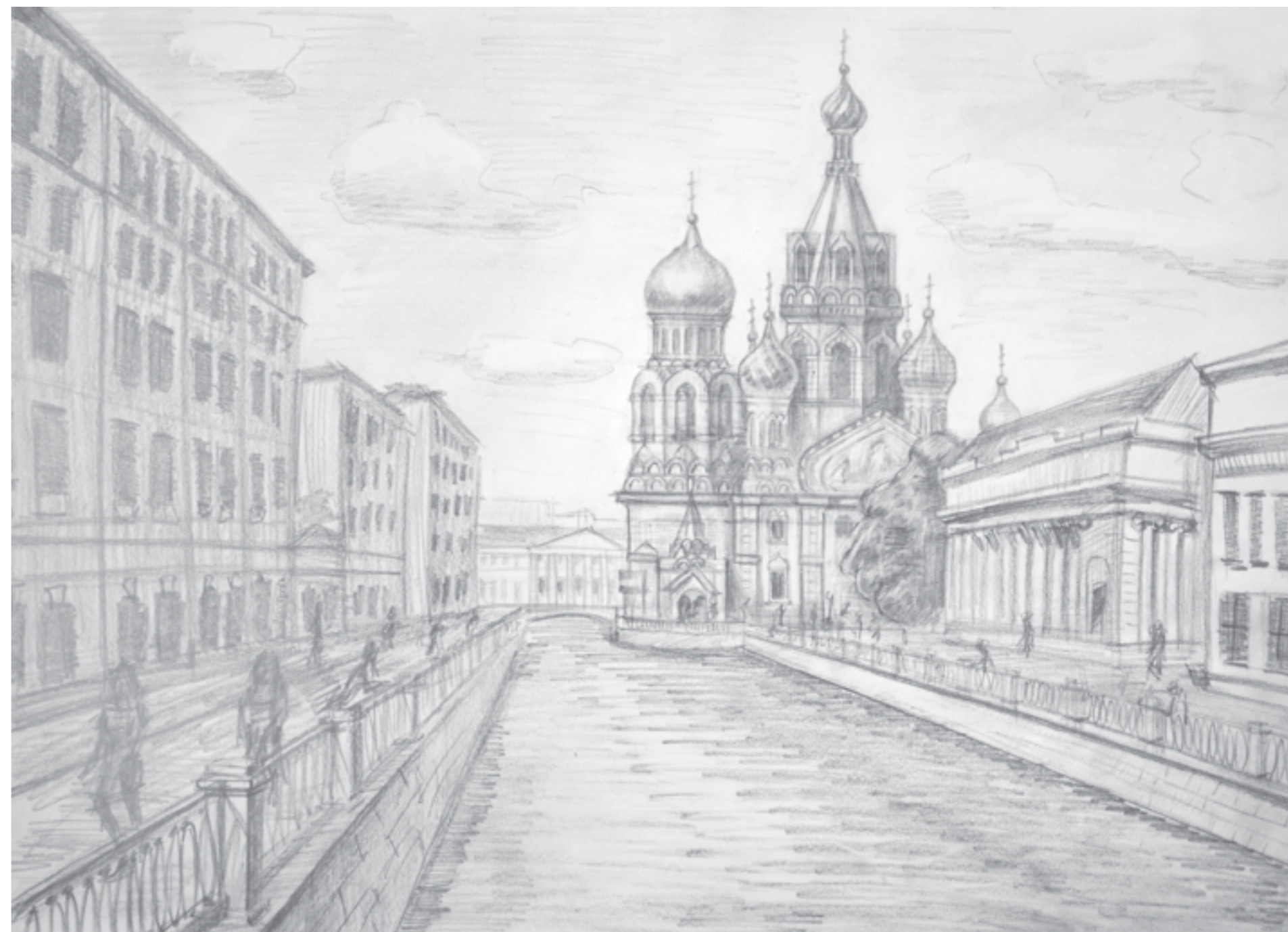
Германик. Римская скульптура ▶
карандаш



- ▲ Исакиевский собор. Спб.
пастель, текстурная бумага
- ▲ Улица Пестеля. Спб.
сангина, текстурная бумага
- ◀ Петропавловская крепость. Спб.
тушь

Выездная практика в Санкт-Петербурге

Руководители:
Вотякова Е. Е., доцент кафедры РЖиС
Чередова Е. В., старший преподаватель кафедры РЖиС



Спас-на-Крови. Спб. ▲
карандаш

Академические дисциплины

Живопись

Кафедра рисунка, живописи и скульптуры

Заведующий:

Ампилогов Олег Константинович, профессор

Преподаватели:

Мусат Борис Ильич, профессор

Яковлев В. А., доцент

Ганцов Марат Айкаевич, ст. преподаватель

Кальмаев Константин Александрович, ст. преподаватель

Сердюк О. Б., старший преподаватель

Чередова Елена Владиславовна, ст. преподаватель

Зберя Константин Евгеньевич, ассистент

«Живопись — это сделанная рукой цветная фотография всех возможных, сверхизысканных, необычных, сверхэстетических образцов конкретной иррациональности.»

Сальвадор Дали

Академические дисциплины

Кафедра рисунка, живописи и скульптуры

Заведующий:

Ампилогов Олег Константинович, профессор

Преподаватели:

Мусат Борис Ильич, профессор

Яковлев В. А., доцент

Ганцов Марат Айкаевич, ст. преподаватель

Кальмаев Константин Александрович, ст. преподаватель

Сердюк О. Б., старший преподаватель

Чередова Елена Владиславовна, ст. преподаватель

Зберя Константин Евгеньевич, ассистент



◀ Кувшин
гуашь

Натюрморт. 2 курс

Руководители:
Яковлев В. А., доцент кафедры РЖиС
Сердюк О. Б., старший преподаватель кафедры РЖиС



Яблоки и ваза ▲
гуашь

Натюрморт с бутылкой ▶
гуашь





◀ Техника «фреска»
гуашь, фактурная основа



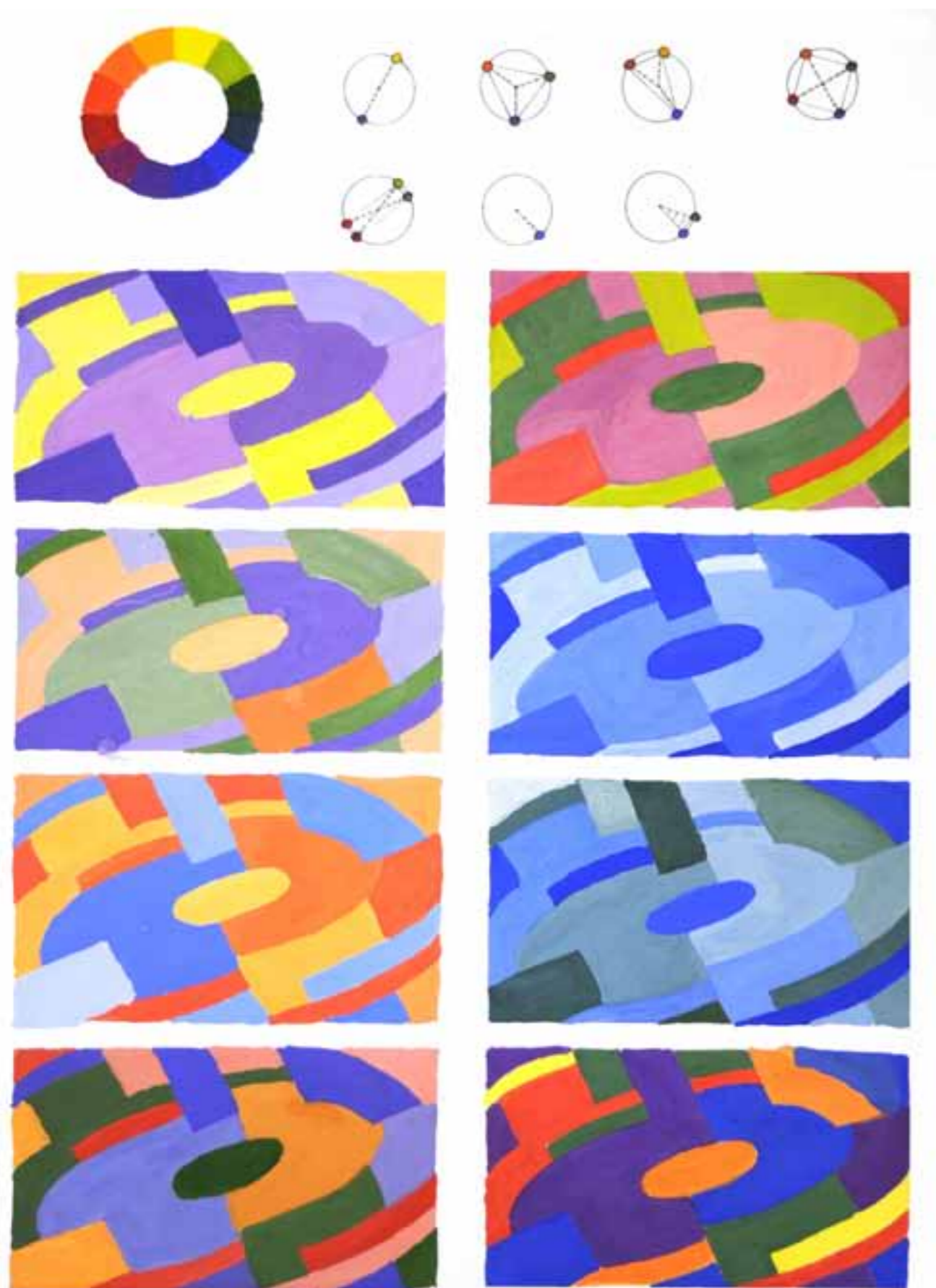
Натюрморт с чайником ▲
гуашь



◀ «Сезанизм»
гуашь



Натюрморт. Локальные цвета ▲
гуашь



◀ Цветовая гармония гуашь

Колористика. 3 курс

Руководители:
Яковлев В. А., доцент кафедры РЖиС
Сердюк О. Б., старший преподаватель кафедры РЖиС



Цветовой спектр ▲
гуашь

Растворение форм в пространстве ▶
гуашь





▲ На даче
акварель

◀ Марсово поле. Спб.
гуашь

Пленэр. 2-3 курс

Руководители:
Яковлев В. А., доцент кафедры РЖиС
Сердюк О. Б., старший преподаватель кафедры РЖиС



Двор Политехнического института ▲
акварель

Архитектурное проектирование

Общественные здания

Кафедра архитектурного проектирования

Заведующий:

Слабуха Александр Васильевич, профессор

Преподаватели:

Лашук Галина Петровна, профессор,

Яковлев Виктор Викторович, доцент,

Медиевский Владимир Валерьевич, доцент

Якунин Александр Юрьевич, доцент

Дядечкин Николай Валерьевич, ассистент

«Пожалуй, самым трудным и вместе с тем обязательным в архитектурном творчестве является простота. Простота форм обязывает придавать прекрасные пропорции и соотношения, которые сообщали бы им необходимую гармонию.»

А. В. Щусев

Архитектурное проектирование

Кафедра архитектурного проектирования

Заведующий:

Слабуха Александр Васильевич, профессор

Преподаватели:

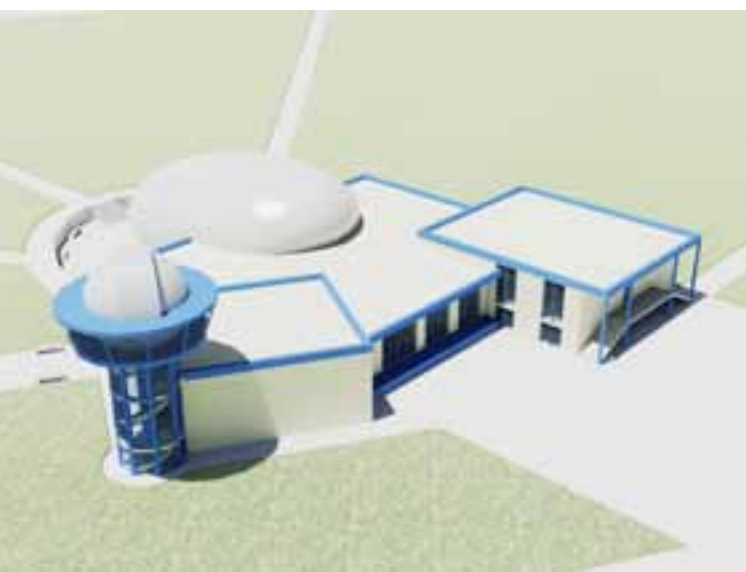
Лашук Галина Петровна, профессор,

Яковлев Виктор Викторович, доцент,

Медиевский Владимир Валерьевич, доцент

Якунин Александр Юрьевич, доцент

Дядечкин Николай Валерьевич, ассистент



О проекте:

Астрономический клуб включает в свой состав мультимедийный лекционный зал, обсерваторию для наблюдений за звездным небом, а также широкий набор различных кружковых помещений. Общая полезная площадь составляет 1040 м², площадь застройки 800 м². Строительный объем — 3640 м³.

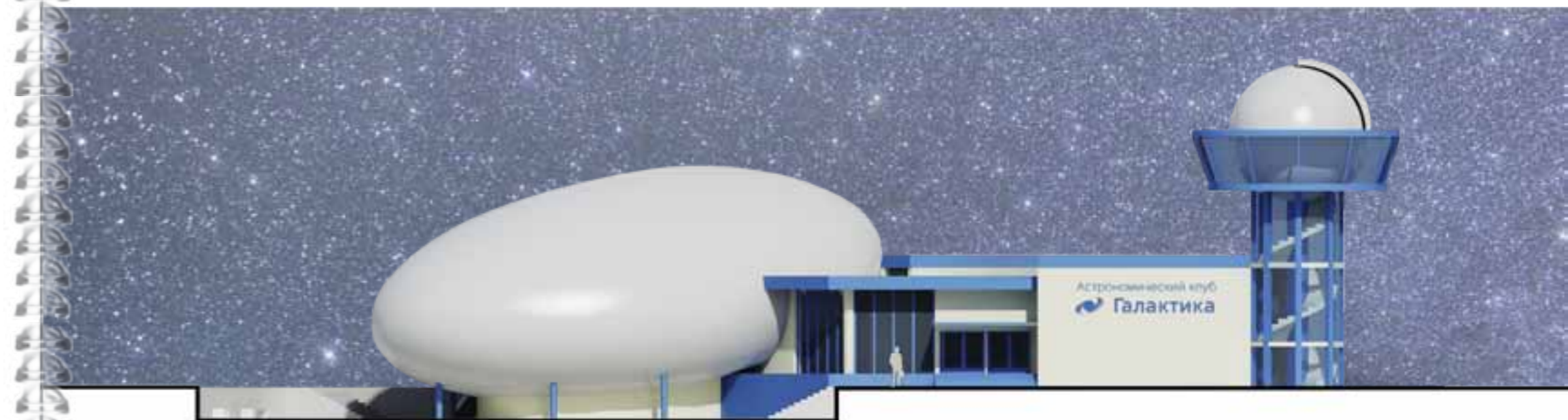
Основным композиционным прием, использованный в этом проекте — контраст сложной эллипсоидной формы зрительного зала и лаконичных кубических объемов кружковых и административно-хозяйственных помещений. Данный проект фактически является первым опытом самостоятельного проектирования.



Астрономический клуб

«Галактика»

Руководители: Лашук Г.П., профессор кафедры АП
Слабуха А.В., профессор кафедры АП
Дядечкин Н.В., ассистент кафедры АП



▲ Главный фасад

▼ Экспликация

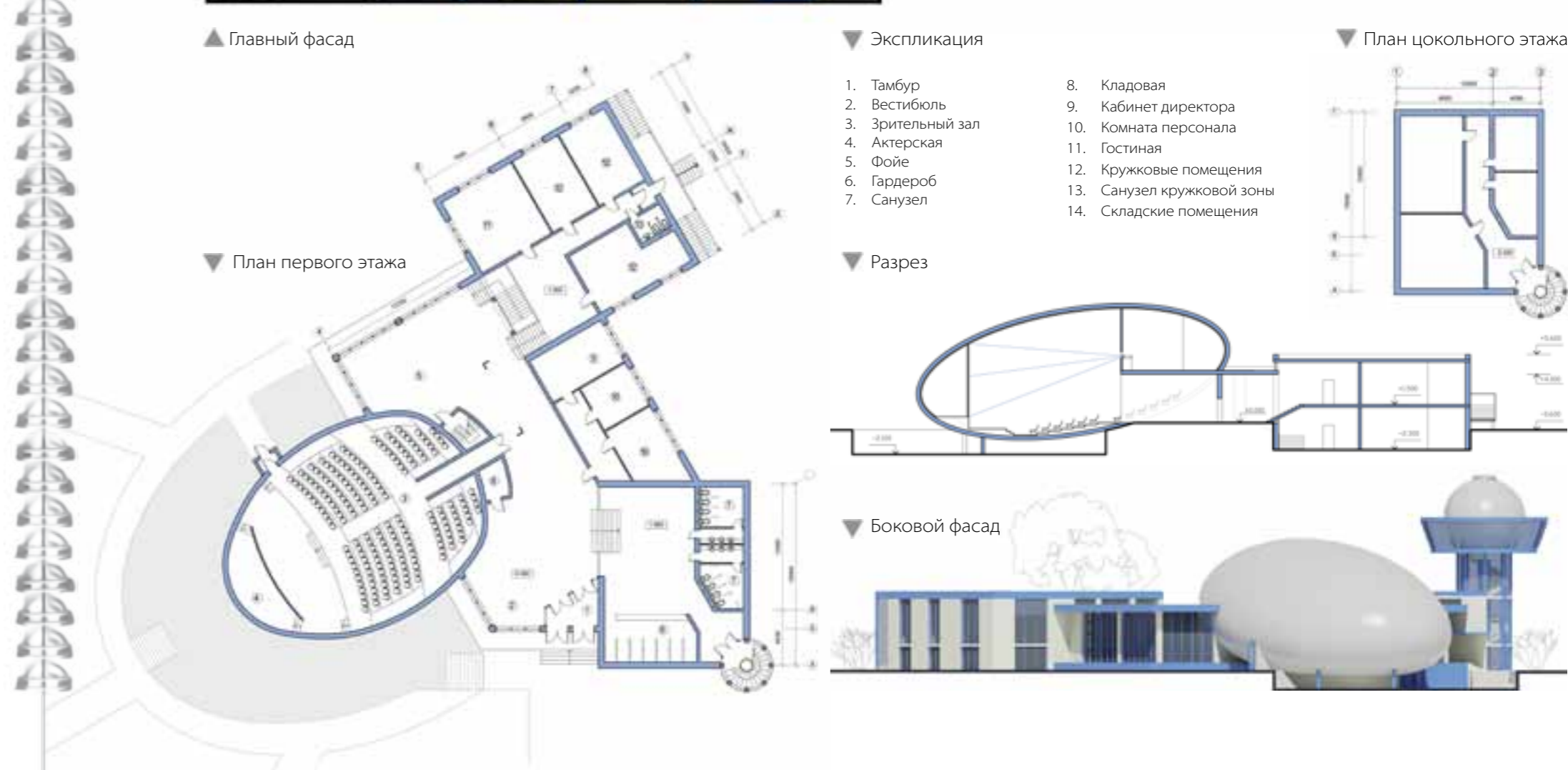
▼ План цокольного этажа

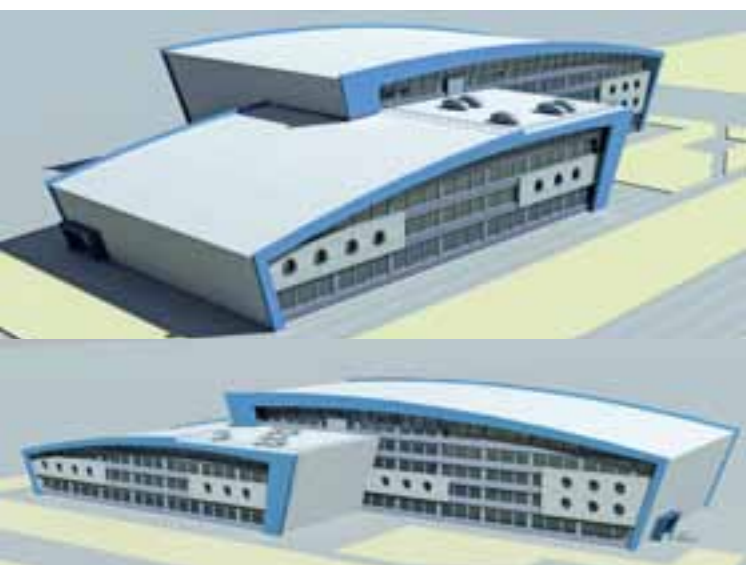
- | | |
|-------------------|----------------------------|
| 1. Тамбур | 8. Кладовая |
| 2. Вестибюль | 9. Кабинет директора |
| 3. Зрительный зал | 10. Комната персонала |
| 4. Актерская | 11. Гостиная |
| 5. Фойе | 12. Кружковые помещения |
| 6. Гардероб | 13. Санузел кружковой зоны |
| 7. Санузел | 14. Складские помещения |

▼ План первого этажа

▼ Разрез

▼ Боковой фасад





О проекте:

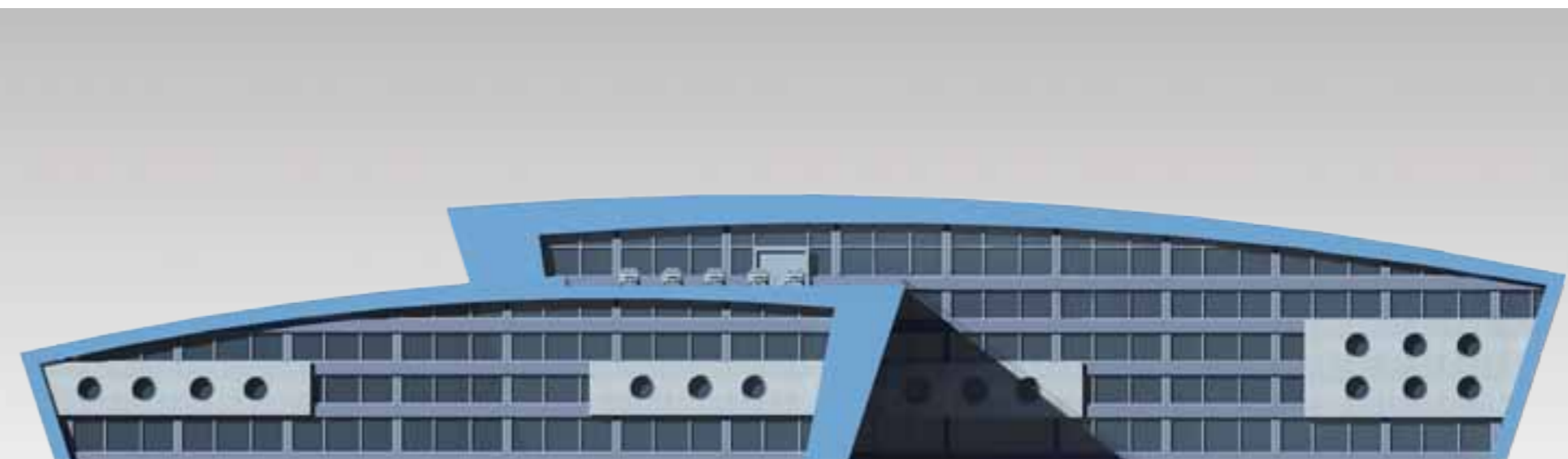
В современных крупных городах и мегаполисах найти место для парковки в центре — это большая проблема. Уличная суматоха не оставляет выбора и время на раздумья, и водители начинают парковать свои автомобили, нарушая правила стоянки, установленные в ПДД. Решение этой проблемы — строительство централизованных гаражей и парковок.

Гараж-стоянка рассчитан на паркование до 450 автомобилей. Доставка автомобиля к месту паркования осуществляется при помощи рамповой системы. Площадь застройки 4380м². Строительный объем — 59130 м³.

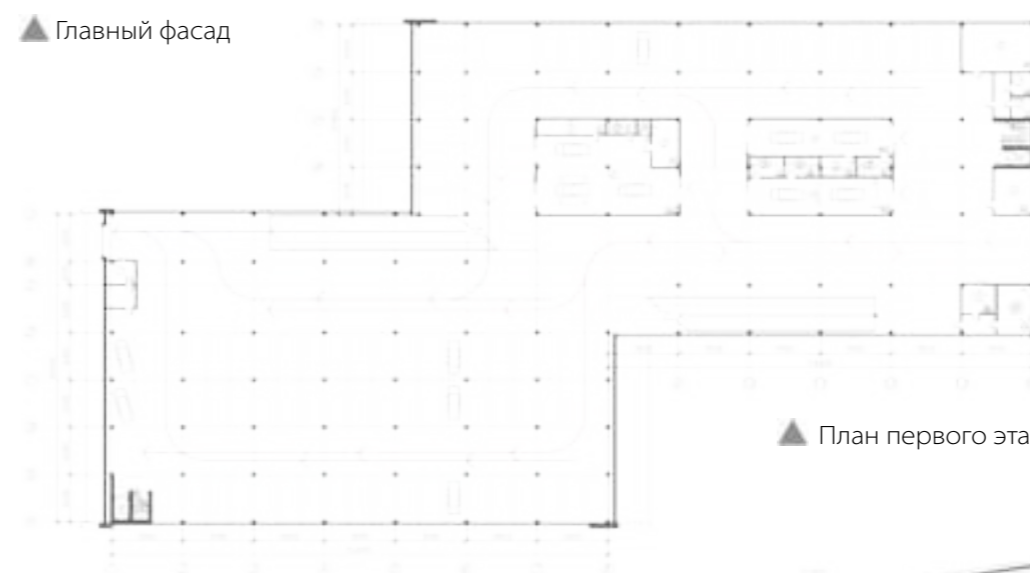


Гараж-стоянка на 450 автомобилей

Руководители: Лашук Г.П., профессор кафедры АП
Слабуха А.В., профессор кафедры АП
Дядечкин Н.В., ассистент кафедры АП

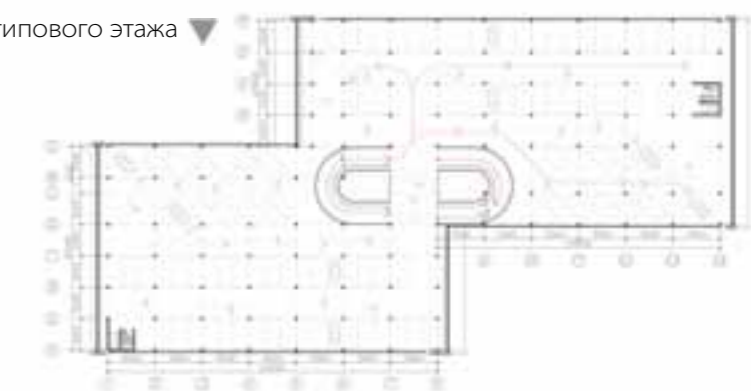


▲ Главный фасад



▲ План первого этажа

▼ План типового этажа



▼ Разрез

▼ Экспликация

1. Кабинет дежурного
2. Комнаты персонала
3. Санузел
4. Автомойка
5. Кладовая
6. Ремонтная мастерская



▲ План пятого этажа

▼ Боковой фасад





О проекте:

Детский сад рассчитан на 5 групп младшего и среднего дошкольного возраста. Основными задачами при проектировании детского сада являются ограничение контакта разных детских групп между собой, минимизация пересечений людских потоков, обеспечение технологического процесса.

В композиции ясно прочитываются отдельные ячейки — групповые. Общая полезная площадь равна 1180 м². Площадь застройки — 730 м². Строительный объем — 3540 м³.

Детский сад на 5 групп

Руководители: Лашук Г.П., профессор кафедры АП
Слабуха А.В., профессор кафедры АП
Дядечкин Н.В., ассистент кафедры АП



▼ Экспликация

- | | | |
|-----------------|-------------------------|---------------------------|
| 1. Раздевальная | 12. Гладильная | 23. Изолятор |
| 2. Игровая | 13. Кладовая белья | 24. Санузел при изоляторе |
| 3. Спальная | 14. Комната персонала | 25. Санузел |
| 4. Буфетная | 15. Санузел | 26. Комната персонала |
| 5. Туалетная | 16. Кабинет | 27. Оранжерея |
| 6. Кухня | 17. Кабинет секретаря | 28. Кладовая инвентаря |
| 7. Горячий цех | 18. Кабинет заведующего | 29. Спортзал |
| 8. Моечная | 19. Санузел | 30. Раздевалки |
| 9. Раздаточная | 20. Медкабинет | 31. Актный зал |
| 10. Кладовые | 21. Процедурный кабинет | 32. Актерские |
| 11. Стиральная | 22. Комната растворов | |

▼ План первого этажа

▲ Главный фасад



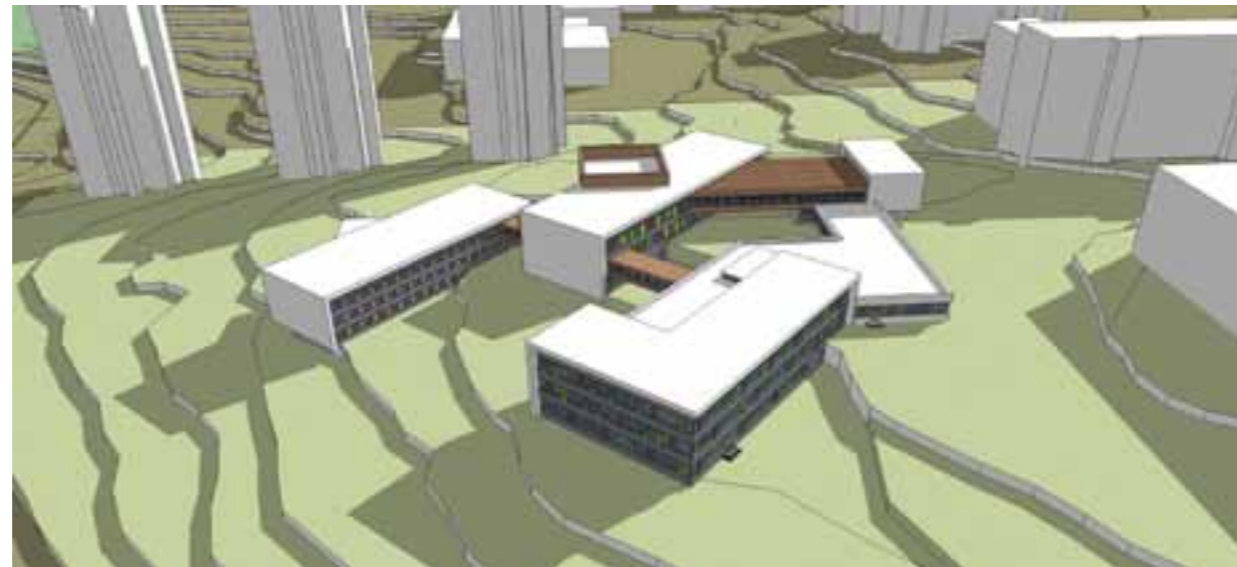
▲ План второго этажа

▼ Разрез 1

▼ Разрез 2

▼ Боковой фасад





О проекте:

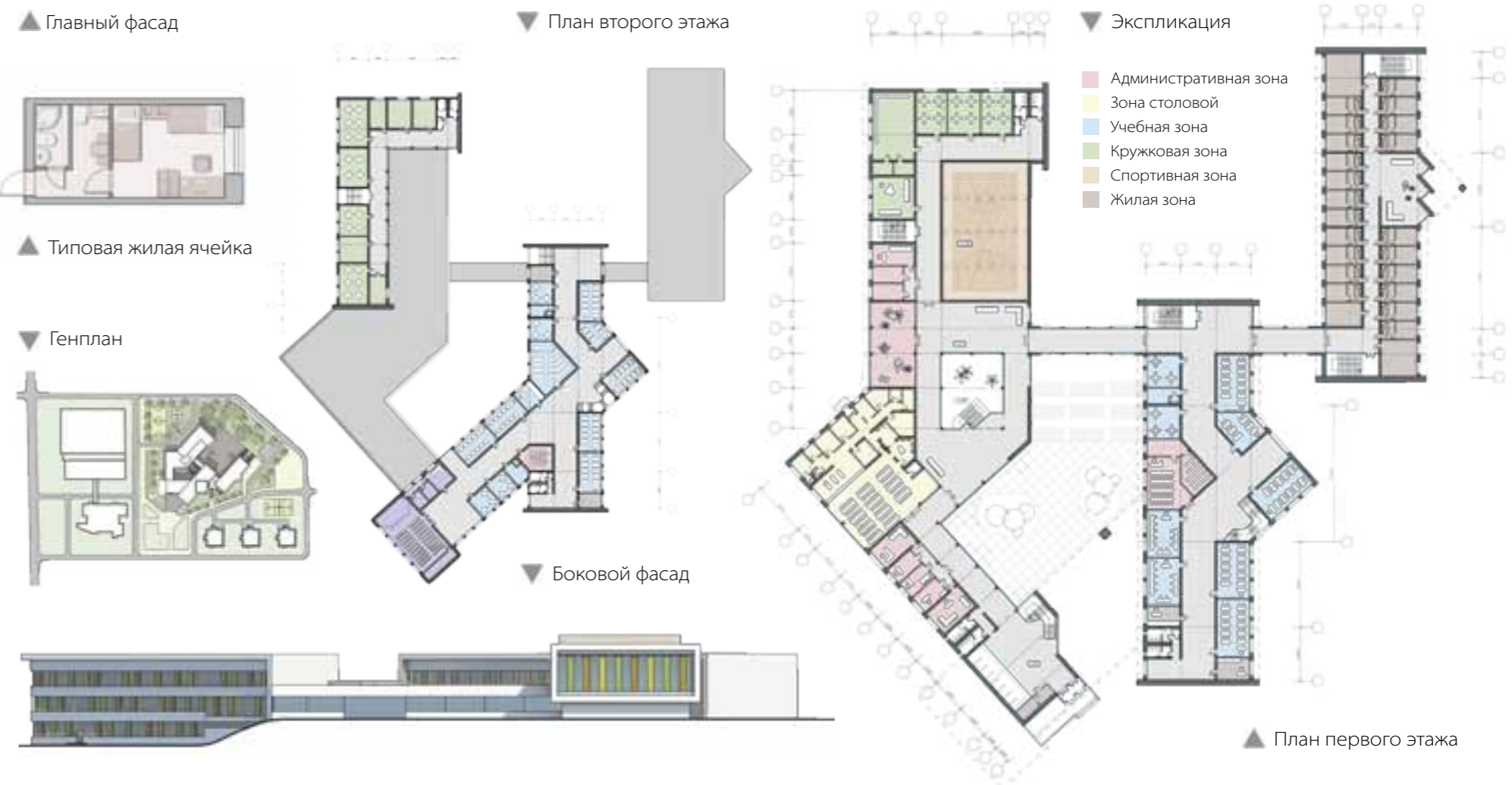
На базе Сибирского федерального университета планируется создание школы-интерната для одаренных детей со всего Красноярского края (10-11 класс), как некой подготовительной площадки, места для возвращивания и отбора кадров для университета. Предполагается четыре основных направления подготовки: физико-математическое, гуманитарное, химико-биологическое, художественное (архитектурно-дизайнерское).

Данный проект школы рассчитан на обучение 160 детей, до 70% которых живут в пришкольном интернате. Предложенная для проектирования площадка располагается за корпусом Института нефти и газа, рядом с уже запроектированным спортивным комплексом. Проект предусматривает наличие всех необходимых помещений и оборудования для качественной подготовки будущих абитуриентов СФУ.

Школа-интернат

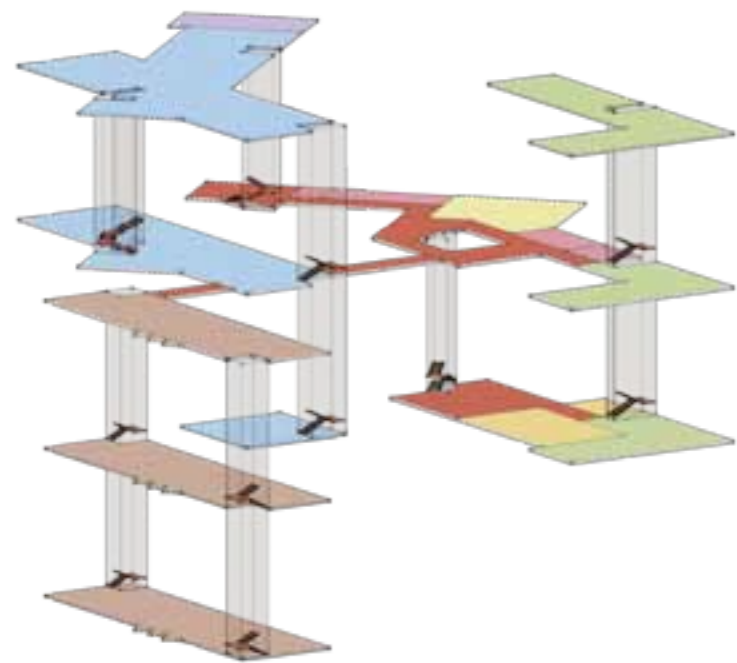
на 160 человек

Руководители: Лашук Г.П., профессор кафедры АП
Яковлев В.В., доцент кафедры АП
Дядечкин Н.В., ассистент кафедры АП





▲ Разрез 1



◀ Взрыв-схема

- | | |
|---|---|
| ■ Учебный блок | ■ Администрация, медблок |
| ■ Блок кружковых помещений | ■ Спортивная зона |
| ■ Группа помещений зрительного зала | ■ Жилой блок |
| ■ Столовая с кухней | ■ Рекреация и коммуникации |

▲ Разрез 2



План второго этажа



План первого этажа



План на отметке -2.500

▼ Аксонометрия. Поэтажная планировка

Архитектурное проектирование

Жилые здания

Кафедра архитектурного проектирования

Заведующий:

Слабуха Александр Васильевич, профессор

Преподаватели:

Лашук Галина Петровна, профессор,

Яковлев Виктор Викторович, доцент,

Медиевский Владимир Валерьевич, доцент

Якунин Александр Юрьевич, доцент

Дядечкин Николай Валерьевич, ассистент

«Я считаю жилище семейным храмом, сооружением, достойным внимания и любви строителя. И если и существует на свете священное занятие, то это занятие — строительство домов!»

Ле Корбюзье

Архитектурное проектирование

Кафедра архитектурного проектирования

Заведующий:

Слабуха Александр Васильевич, профессор

Преподаватели:

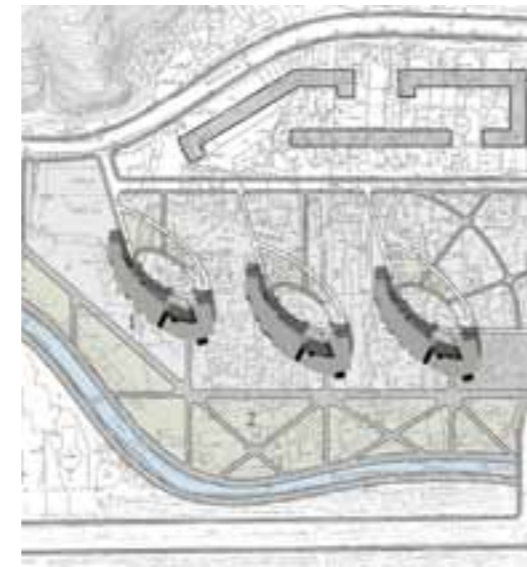
Лашук Галина Петровна, профессор,

Яковлев Виктор Викторович, доцент,

Медиевский Владимир Валерьевич, доцент

Якунин Александр Юрьевич, доцент

Дядечкин Николай Валерьевич, ассистент



О проекте:

Трехсекционный жилой дом переменной этажности (от 3 до 5 этажей) на 50 квартир. Квартиры имеют различную площадь и количество комнат (представлены одно-, двух-, трех-, и четырехкомнатные квартиры).

Дом имеет изогнутую в плане форму. Изгиб дополнительно обозначает дворовую территорию, делает ее более закрытой и приватной. Большая часть квартир ориентирована на юго-восточную и юго-западную стороны. На крыше 3-х и 4-х этажных секций предусмотрены благоустроенные эксплуатируемые площадки.

Жилой дом средней этажности

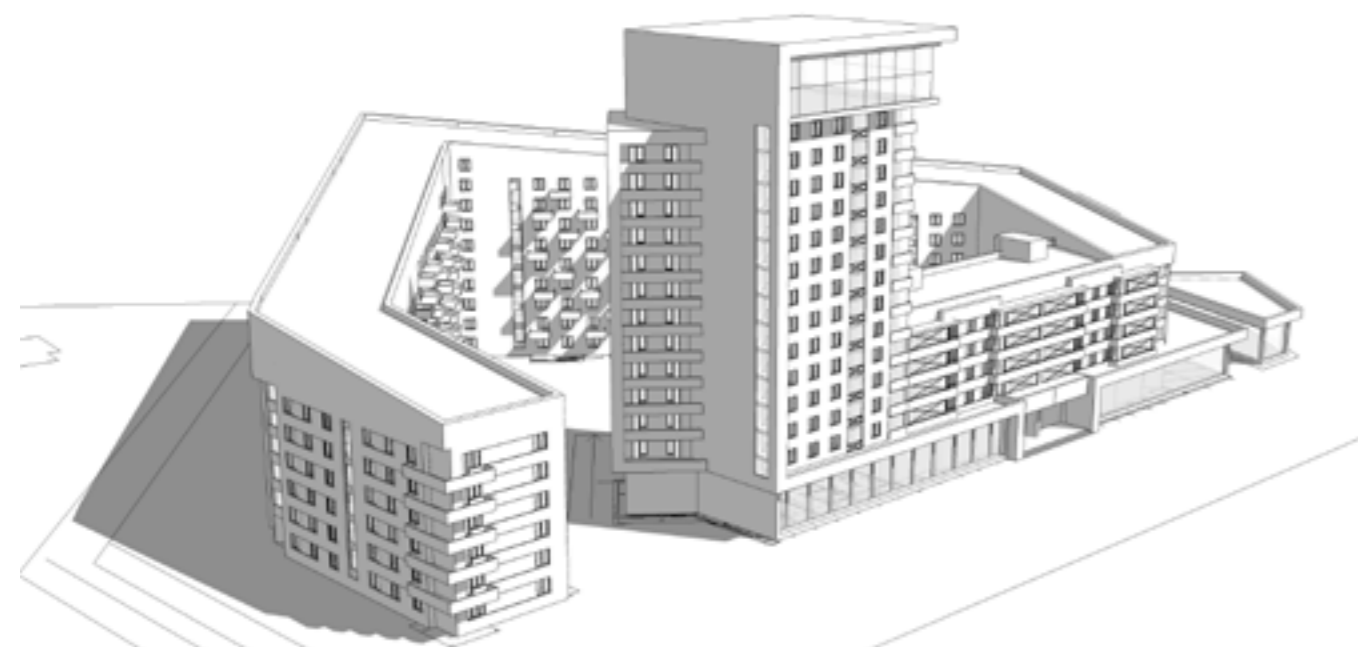
Руководители: Лашук Г.П., профессор кафедры АП
Слабуха А.В., профессор кафедры АП
Дядечкин Н.В., ассистент кафедры АП



▲ Главный фасад

▼ План типового этажа





О проекте:

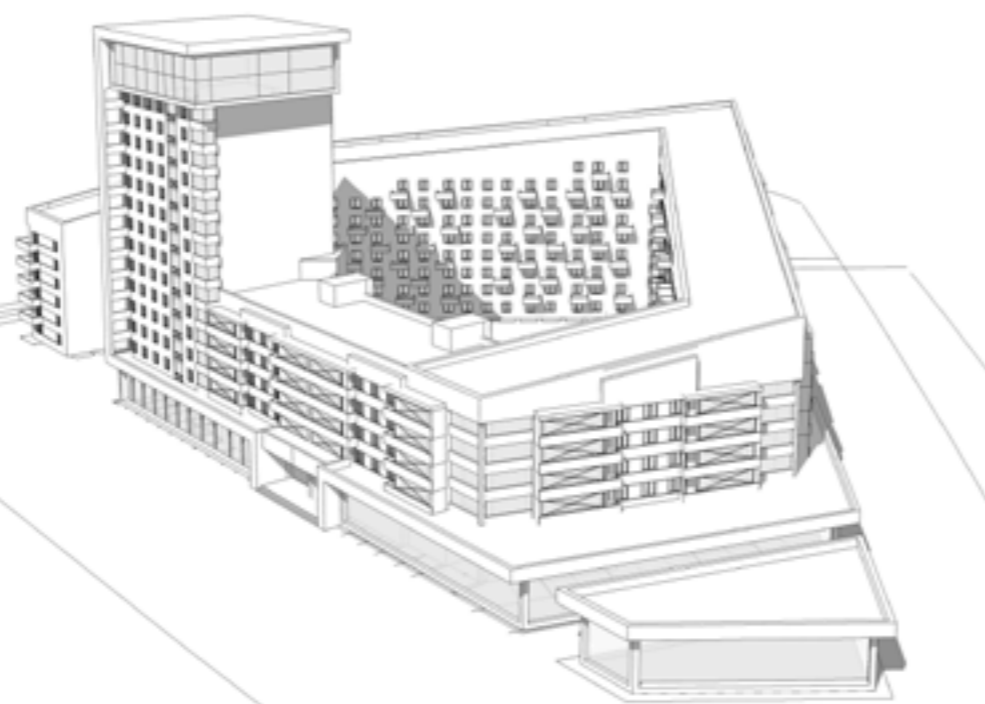
Запроектированный жилой комплекс имеет 11 секций различной этажности. Высотная секция-башня имеет 16 этажей.

Площадь застройки — 0,74 Га.

Общая площадь квартир — 25 000 м².

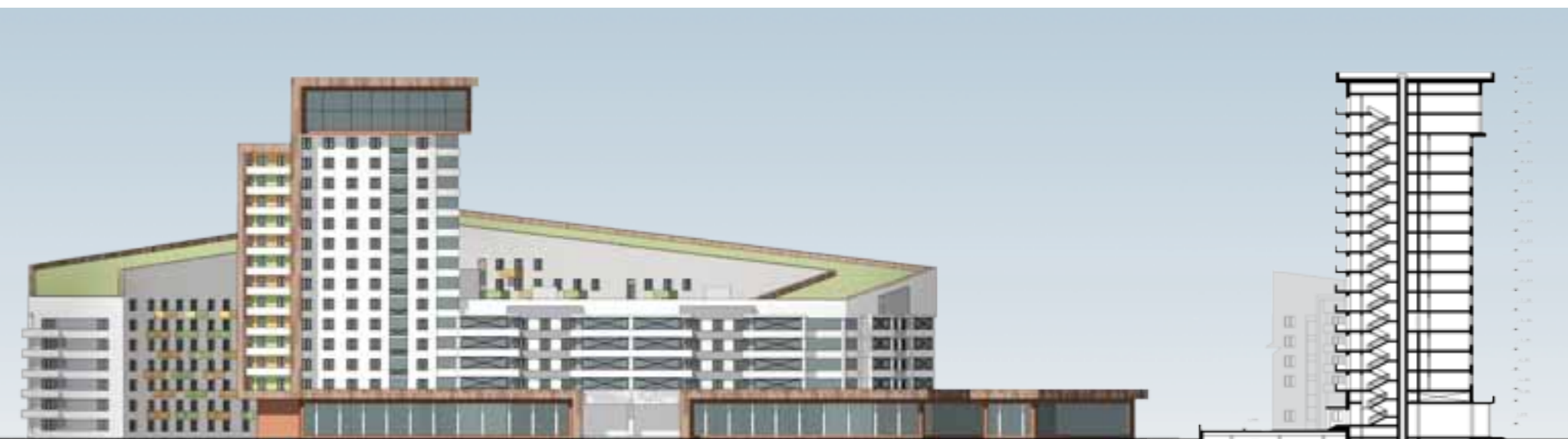
Общее количество квартир — 317, из них 58 однокомнатных, 117 двухкомнатных, 111 трехкомнатных, 27 четырехкомнатных, 4 квартиры-студии на верхних этажах высотной секции.

Комплекс спроектирован по принципу периметральной застройки, отгораживая таким образом дворовое пространство от шумной автомагистрали. В первых этажах предусмотрено размещение магазинов, объектов бытового обслуживания. Имеется подземная стоянка на 90 автомобилей.



Жилой комплекс с обслуживанием

Руководители: Лашук Г. П., профессор кафедры АП
Яковлев В. В., доцент кафедры АП
Дядечкин Н. В., ассистент кафедры АП



▲ Главный фасад

▼ План первого этажа

▲ Разрез

▼ Экспликация

- ТСЖ
- Фитнес-центр
- Аптека
- Магазин одежды
- Выставочный зал
- Магазин компьютерной техники
- Торговые павильоны
- Входная группа в жилье

▼ Боковой фасад



▼ Развертка по ул. Высотная



План
типового этажа



▲ Ситуационная схема

Архитектурное проектирование

Градостроительство

Кафедра архитектурного проектирования

Заведующий:

Слабуха Александр Васильевич, профессор

Преподаватели:

Лашук Галина Петровна, профессор,

Яковлев Виктор Викторович, доцент,

Медиевский Владимир Валерьевич, доцент

Якунин Александр Юрьевич, доцент

Дядечкин Николай Валерьевич, ассистент

«Мы, люди, — единственные на свете существа, строящие города. Ульи общественных насекомых фундаментально отличаются от городов по характеру развития, функциям и возможностям.»

Джейн Джекобс

Архитектурное проектирование

Кафедра архитектурного проектирования

Заведующий:

Слабуха Александр Васильевич, профессор

Преподаватели:

Лашук Галина Петровна, профессор,

Яковлев Виктор Викторович, доцент,

Медиевский Владимир Валерьевич, доцент

Якунин Александр Юрьевич, доцент

Дядечкин Николай Валерьевич, ассистент



О проекте:

Территория парка находится на правом берегу, за зданиями стадиона «Енисей» и ДК «1 мая». Правый берег испытывает дефицит благоустроенных общественных пространств. Реконструкция парка существенно улучшит качество среды в прилегающих жилых районах. Парк ДК «1 мая» также имеет большое значение как связь с рекой, проход к набережной Енисея, доступ к которому заблокирован практически по всему правому берегу.

Функционально парк делится на две зоны: более активная зона возле стадиона и прогулочная зона, расположенная за стадионом, ближе к берегу реки. Пробразом декоративных конструкций на главной аллее послужили существующие световые мачты стадиона.

Городской парк «Енисей»

Руководители:

Лашук Г. П., профессор кафедры АП
Слабуха А. В., профессор кафедры АП
Дядечкин Н.В., ассистент кафедры АП



- Входная зона
- Центральная аллея
- Зона досуга и развлечений
- Спортивная зона
- Хозяйственная зона
- Зона тихого отдыха
- Детская площадка
- Зона проведения массовых мероприятий
- Верхняя терраса набережной
- Нижняя терраса набережной

◀ Схема функционального зонирования



◻ Проектируемый участок

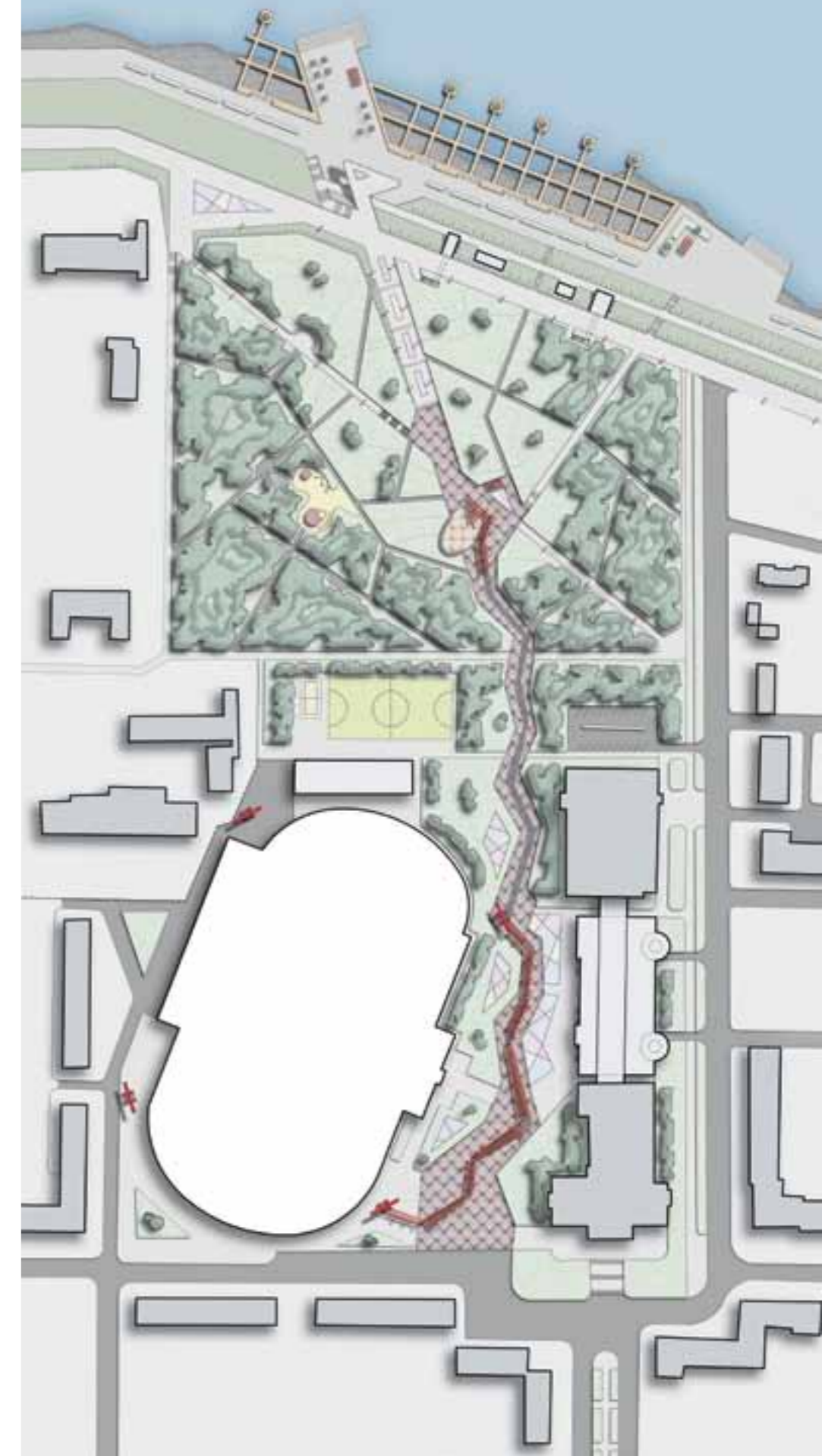
▲ Ситуационная схема

— Автомобильные дороги и проезды

— Основные пешеходные пути

◀ Транспортная схема

▶ Генеральный план ▶





▲ Разрез по главной аллее

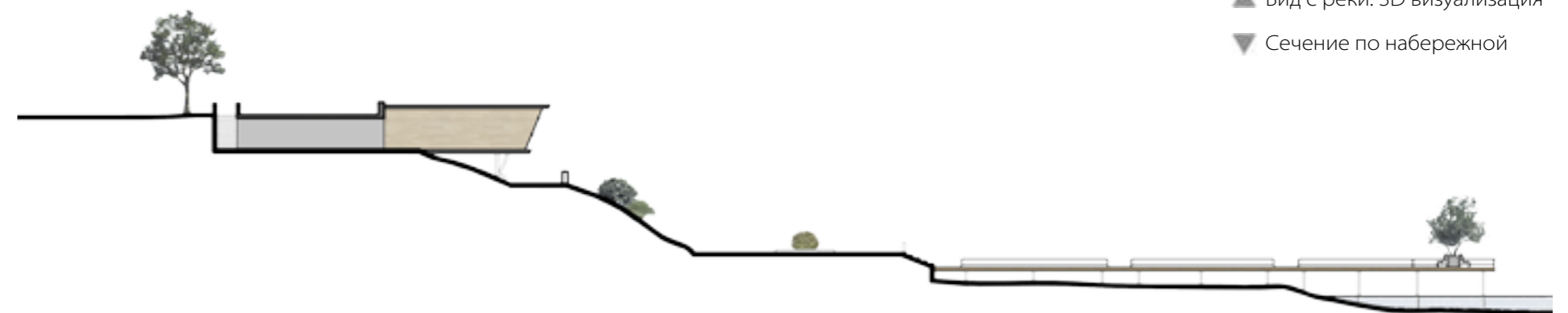


Набережная имеет три яруса. На верхнем расположены кафе, объекты обслуживания, смотровая площадка. Второй ярус представляет собой прогулочную аллею. На нижнем ярусе находится сетка из деревянных «мостков» на опорах, под которыми проходит естественный берег реки. При максимальном затоплении под водой оказывается только нижний ярус.



▲ Вид с реки. 3D визуализация

▼ Сечение по набережной





▲ Развертка по улице



◀ Схема функционального зонирования

- Общественно-административный центр
- Зона образовательных учреждений
- Спортивная зона
- Рекреационная зона
- Таунхаусы
- Индивидуальные жилые дома
- Блокированные жилые дома
- Зона медицинских учреждений
- Производственная территория



◀ Транспортная схема

- Межпоселковая автомагистраль
- Основные дороги поселка
- Жилые улицы
- Хозяйственные проезды

Поселок на 1700 жителей

Руководители: Лашук Г.П., профессор кафедры АП
Дядечкин Н.В., ассистент кафедры АП

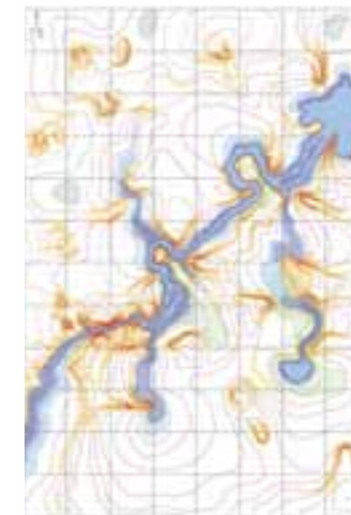


▲ Фасад типового дома

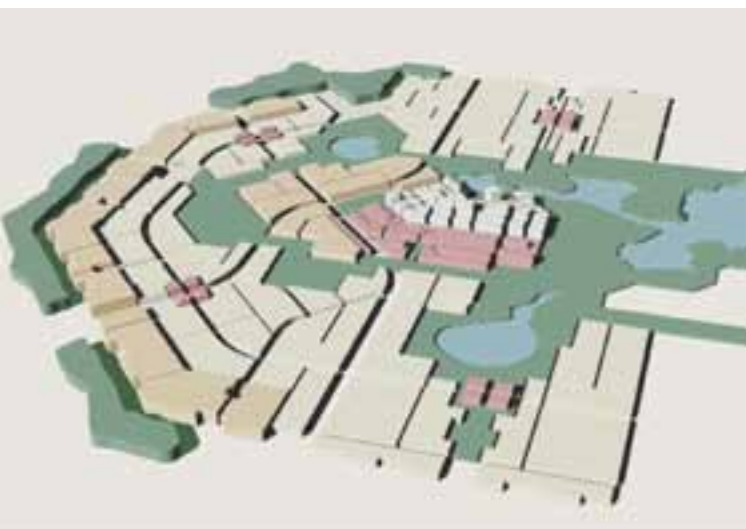
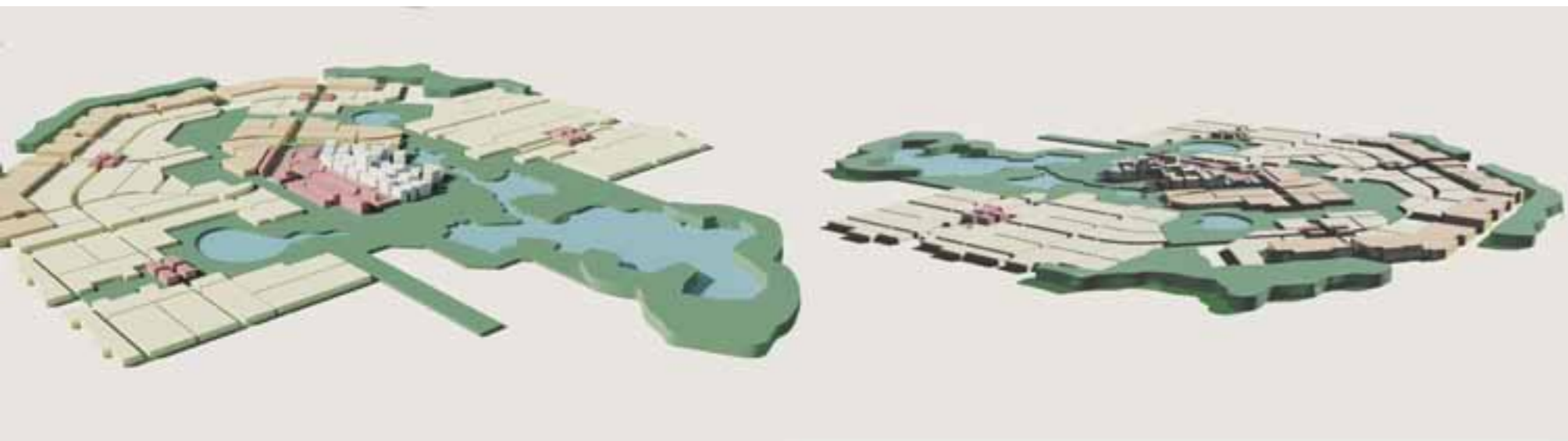
▼ Экспликация

1. Администрация поселка
2. Объекты обслуживания
3. Торгово-развлекательный комплекс
4. Школа
5. Стадион
6. Кафе
7. Больница
8. Клуб
9. Детский сад
10. Яхт-клуб
11. Автовокзал
12. Производственная территория
13. Зона отдыха у воды
14. Церковь
15. Гребной канал

▼ Карта планировочных ограничений



▲ Генплан поселка



О проекте:

Пятно городской застройки имеет форму подковы, внутри которой располагается рекреационная зона с несколькими озерами и примыкающий к ней общественный городской центр. Помимо основного городского центра предусмотрено четыре районных подцентра. В северо-западной части располагаются коммунально-складская и промышленная зоны. Там же проходит железная дорога.

За счет подковообразной формы город имеет возможности для дальнейшего развития, увеличиваясь в юго-восточном направлении, трансформируясь из сугубо центричного в более линейный.

Город на 100 000 жителей

Руководители: Лашук Г.П., профессор кафедры АП
Слабуха А.В., профессор кафедры АП
Дядечкин Н.В., ассистент кафедры АП



▲ Развертка

▲ Транспортная схема

- Дороги городского значения
- Дороги районного значения
- Жилые улицы и проезды
- Основные пешеходные пути

▼ Схема обслуживания

- Радиусы доступности детских садов
- Радиусы доступности школ
- Радиусы доступности автобусных остановок

▲ Схема озеленения

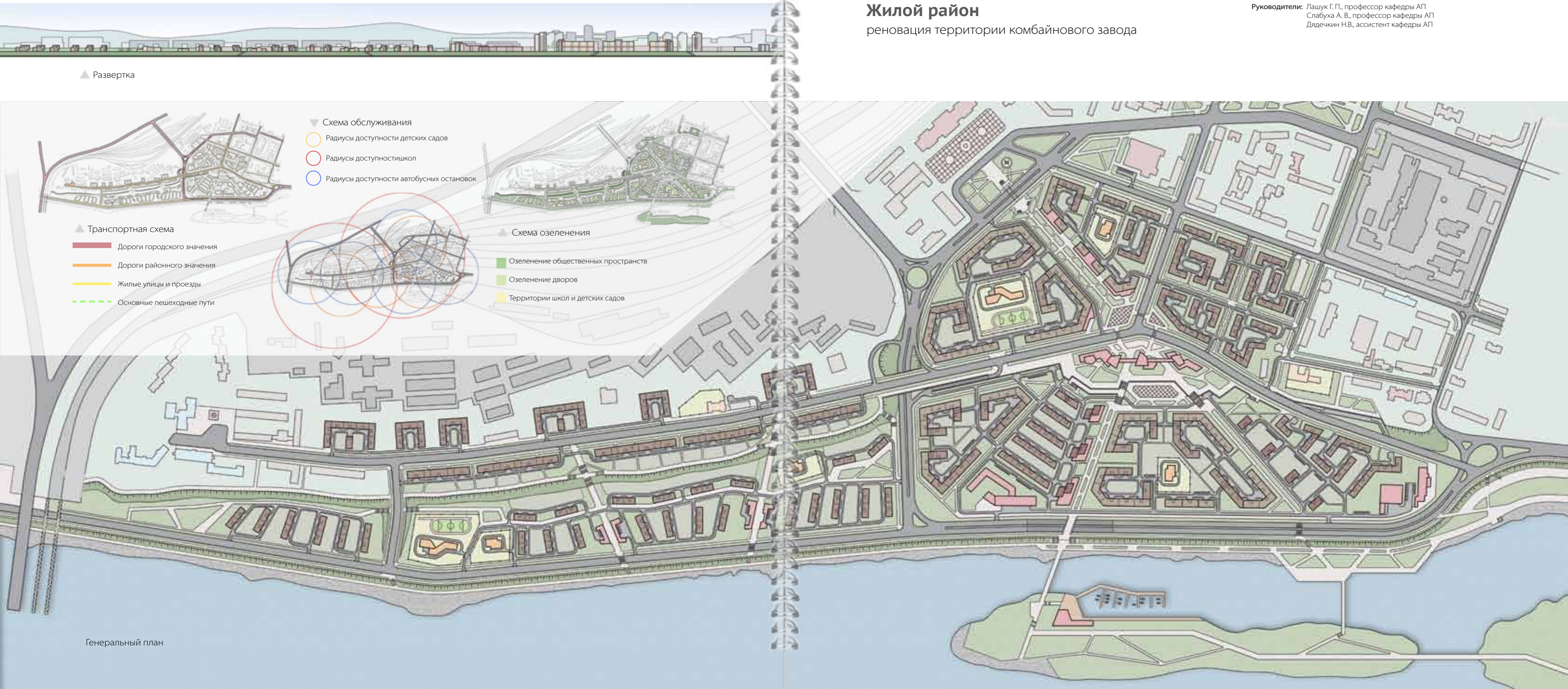
- Озеленение общественных пространств
- Озеленение дворов
- Территории школ и детских садов

Генеральный план

Жилой район

реновация территории комбайнового завода

Руководители: Лашук Г.П., профессор кафедры АП
Слабуха А.В., профессор кафедры АП
Дядечкин Н.В., ассистент кафедры АП





▲ Схема функционального зонирования

Генеральный план ►

**О проекте:**

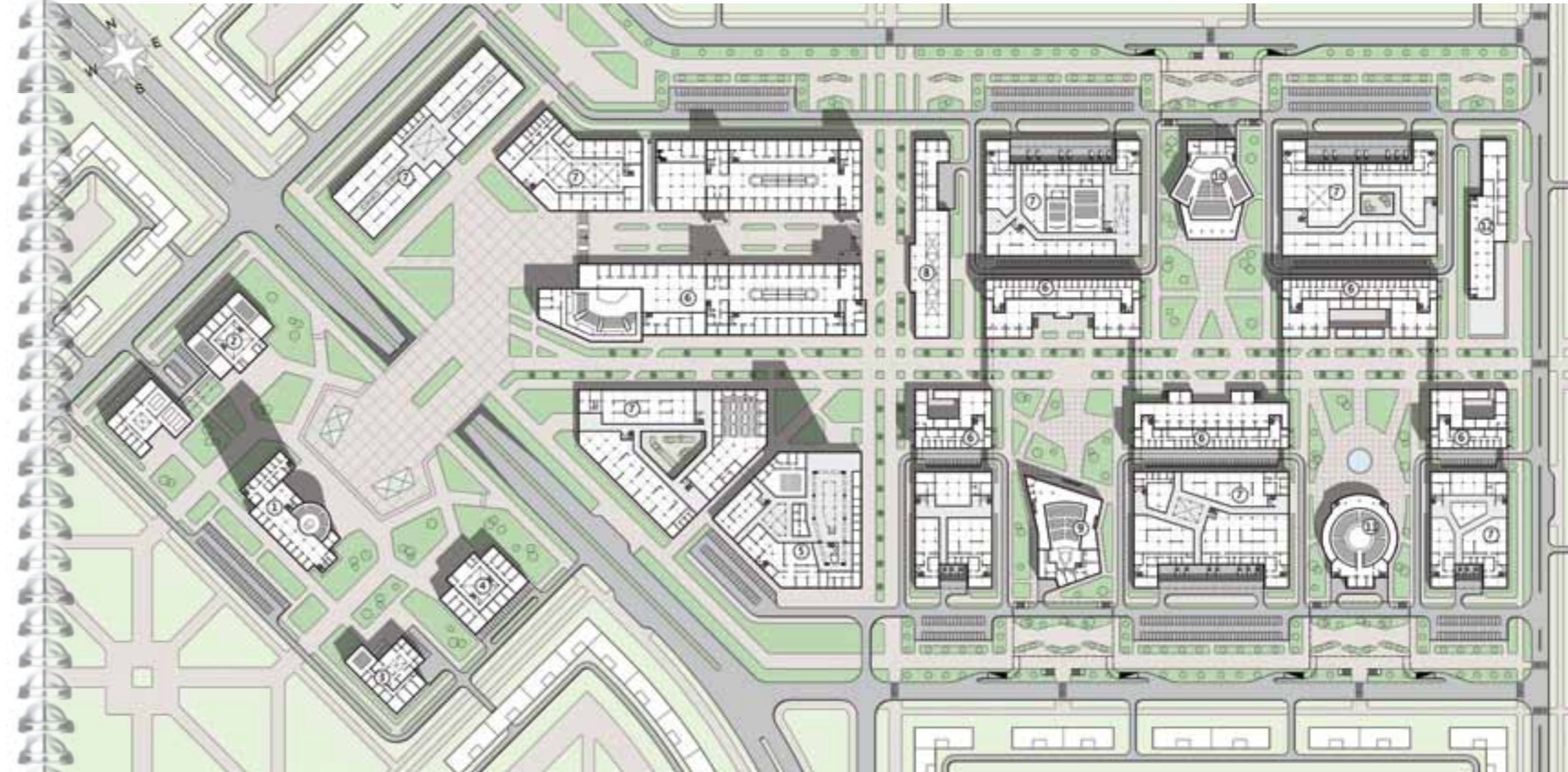
Общественный центр для города с численностью 100 000 жителей. Основной планировочной единицей является модульная ячейка 120 x 60 метров, которая может заполняться как сплошным объемом торгово-развлекательных, деловых комплексов, так и открытыми площадями с отдельностоящими уникальными архитектурными объектами — театр, цирк, концертный зал.

Система закрытых надземных переходов позволяет в холодное время года проводить свой досуг и осуществлять покупки не покидая теплого помещения. В восточной части расположена административная площадь классического открытого характера.



Центр города на 100 000 жителей

Руководители: Лашук Г.П., профессор кафедры АП
Яковлев В.В., доцент кафедры АП
Дядечкин Н.В., ассистент кафедры АП



▼ Схема функционального зонирования



- | | |
|------------------------------|-----------------------------|
| ■ Административная | ■ Культурно-развлекательная |
| ■ Офисно-делова | ■ Торгово-развлекательная |
| ■ Культурно-просветительская | ■ Спортивная |

▼ Транспортная схема



- | |
|------------------------------|
| — Дорога городского значения |
| — Дорога районного значения |
| — Дорога местного значения |

▼ Схема озеленения



- | |
|-----------------------------------|
| ■ Озеленение бульваров и площадей |
| ■ Озеленение парков |
| ■ Озеленение дворовых территорий |

Архитектурное проектирование

Интерьер

Кафедра архитектурного проектирования

Заведующий:

Слабуха Александр Васильевич, профессор

Преподаватели:

Лашук Галина Петровна, профессор,

Яковлев Виктор Викторович, доцент,

Медиевский Владимир Валерьевич, доцент

Якунин Александр Юрьевич, доцент

Дядечкин Николай Валерьевич, ассистент

«У домов, как у людей, есть своя душа и свое лицо, на котором отражается их внутренняя сущность.»

Александр Дюма

Архитектурное проектирование

Кафедра архитектурного проектирования

Заведующий:

Слабуха Александр Васильевич, профессор

Преподаватели:

Лашук Галина Петровна, профессор,

Яковлев Виктор Викторович, доцент,

Медиевский Владимир Валерьевич, доцент

Якунин Александр Юрьевич, доцент

Дядечкин Николай Валерьевич, ассистент

Интерьер квартиры

Руководители: Лашук Г.П., профессор кафедры АП
Яковлев В.В., доцент кафедры АП
Дядечкин Н.В., ассистент кафедры АП

Гостиная. Основной вид



О проекте:

Четырехкомнатная квартира площадью 130 м² имеет следующий состав помещений: гостиная (31 м²), кухня (17 м²), спальня (19 м²), детская (17 м²), кабинет (11 м²). Имеется два санузла — хозяйский и гостевой.

Цветовая гамма интерьера выдержана в нейтральных серо-бежевых тонах. Используется в основном натуральный цвет материалов — различные сорта дерева, текстиль. Широко используется встроенная мебель, позволяющая расходовать пространство максимально эффективно.



Гостиная. Вид от окна



Гостиная. Вид из коридора



Вид из прихожей



Кухня



тема
дизайнер
редакторы
формат
гарнитура
цветовой профиль
бумага
печать
подписано в печать
издатель

отпечатано
тираж

Портфолио
Иван Александрович Ряпосов
М.П. Куликова, К.Д. Волощук
297x297
PT Sans, Myriad Pro
СМУК
глянцевая
струйная
15 декабря 2011г.
СФУ ИАиД 660041, г.Красноярск, пр-т Свободный, 82
e-mail: info@sfu-kras.ru www.iad.sfu-kras.ru
Canon Pixma iX6540
2 экз.



