

ПОРТФОЛИО

Сибирский
Федеральный
Университет

Институт
архитектуры
и дизайна

**ИВАНОВ
АНАТОЛИЙ
РУСЛАНОВИЧ**



ИВАНОВ АНАТОЛИЙ РУСЛАНОВИЧ

Родился 4 декабря 1988 года.
Образование: Сибирский Федеральный
Университет институт архитектуры
и дизайна, архитектурный факультет.
Квалификация Архитектор.
За время обучения участвовал
в архитектурных конкурсах.
Проходил производственную практику
Красноярский ГорПроект 2010 году.

Профессиональные навыки пользователя
ПК (3dMAX, Vray, AutoCad, Adobe Photo-
shope, Adobe Premiere).
Визуализатор 3D, дизайнер интерьера.

СОДЕРЖАНИЕ

АКАДЕМИЧЕСКИЕ ДИСЦИПЛИНЫ:	
Живопись.....	5-10
АРХИТЕКТУРНОЕ ПРОЕКТИРОВАНИЕ:	
Общественные здания	
Гараж парковка.....	12-14
Школа на 500 учащихся.....	15-18
Детский сад.....	19-20
Многофункциональный жилой комплекс.....	21-24
Градостроительство	
Коттеджный поселок на 2500 жителей	27-28
Проект набережной, центр Набережные Челны.....	29-30
Микрорайон Набережные Челны.....	31-32
Эскиз проект «Центр города Дивногорск».....	33-34
Реконструкция Копыловского моста	35-38
ДИЗАЙН АРХИТЕКТУРНОЙ СРЕДЫ:	
Интерьер квартир, домов, таун хаусов.....	41-48
ЛАНДШАФТНОЕ ПРОЕКТИРОВАНИЕ:	
Благоустройство территории прилегающая общежитиям 17, 18, 19.....	49-51



АКАДЕМИЧЕСКИЕ ДИСЦИПЛИНЫ

Живопись

Преподаватели:

Яковлев В. А.

Сердюк О. Б.

Зберя К. Е.

Фахразив А. М.



Живопись - натюрморт
материал - гуашь

Преподаватели:
Яковлев В. А.
Сердюк О. Б.
Зберя К. Е.
Фахразив А. М.



Живопись - натюрморт
материал - гуашь

Преподаватели:
Яковлев В. А.
Сердюк О. Б.
Зберя К. Е.
Фахразив А. М.



Живопись - натюрморт
материал - гуашь

Преподаватели:
Яковлев В. А.
Сердюк О. Б.
Зберя К. Е.
Фахразив А. М.



Живопись - натюрморт
материал - гуашь

Преподаватели:
Яковлев В. А.
Сердюк О. Б.
Зберя К. Е.
Фахразив А. М.



АРХИТЕКТУРНОЕ ПРОЕКТИРОВАНИЕ
Общественные здания

Преподаватели:
Ямалетдинов С.Ф.
Блинников Б.Е.
Киселев Т.А.
Греков Н.И.

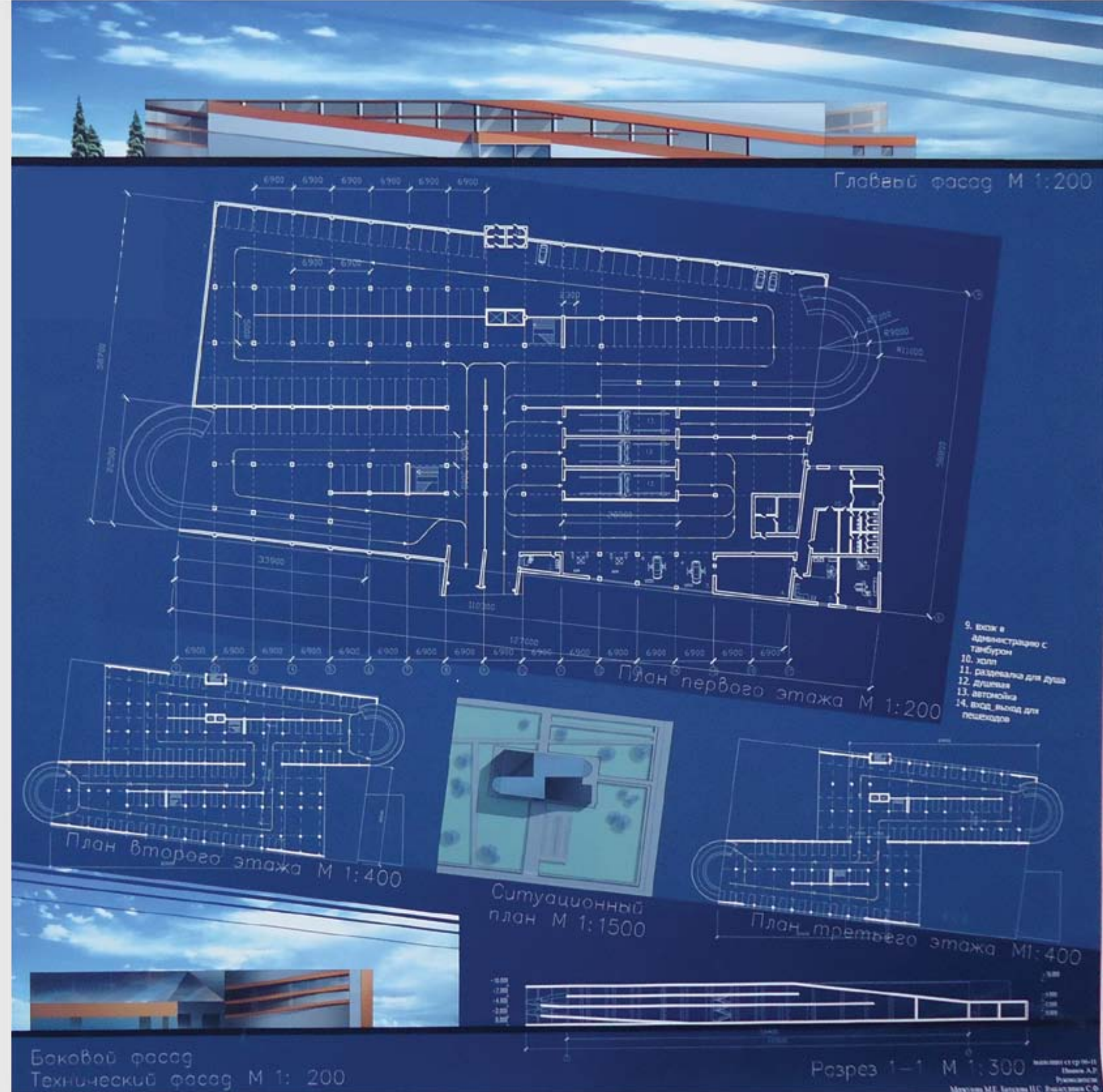
ГАРАЖ - АВТОСТОЯНКА на 300 мест

ЭКСПЛИКАЦИЯ:

1. Заезд - выезд
2. Диспетчер
3. Тех. обслуживание
4. Помещение для хранения запчастей
5. Помещение приема клиентов
6. Администратор
7. Сан/узел
8. Подсобные помещения
9. Вход в администрацию с тамбуром
10. Холл
11. Раздевалка для душа
12. Душевая
13. Автомойка
14. Вход и выход для пешеходов

Преподаватели:

Меркулова М. Е.
Боталова Н. С.
Ямалетдинов С. Ф.



АРХИТЕКТУРНОЕ ПРОЕКТИРОВАНИЕ
Общественные здания

ШКОЛА - ИНТЕРНАТ СФУ на 160 учеников

ЭКСПЛИКАЦИЯ:

1. Рекриация
2. Корридор
3. Пожарная лестница
4. Шлюз
5. Сан узел с ванной
6. Кладовка
7. Жилая комната для учащихся
8. Жилая комната для персонала
9. Балкон
10. Пешеходный переход
- Общая столовая:
11. Тамбур
12. Комната охраны
13. Раздевалка
14. Общественный сан узел для юношей
15. Общественный сан узел для девушек
16. Столовая на 160 мест
17. Кухня для готовки
18. Камера хранения овощей
19. Камера хранения суточной нормы продуктов
20. Охлажденная камера хранения для молочных продуктов
21. Охлажденная камера хранения для мясных продуктов
22. Охлажденная камера хранения для

- замороженных овощей
23. Камера хранения для посуды и инвентаря
24. Камера хранения сухих продуктов
25. Комната для суточных отходов
26. Комната персонала
27. Разгрузочная
28. Сан узел для персонала
- Учебный блок:
29. Тамбур
30. Рекриация
31. Комната охраны для общих предметов
32. Аудитория для черчения
33. Аудитория для черчения
34. Лабаранская для черчения
35. Аудитория для информатики
36. Лобаранская для информатики
37. Администраторка для информатики
38. Общественный сан узел для юношей
39. Общественный сан узел для девушек
40. Пожарная лестница
41. Библиотека
42. Читальный зал
43. Холл
44. Лестничная площадка

45. Кабинет директора
46. Кабинет завуча
47. Учительская
48. Сан узел для персонала
49. Актный зал
50. Хранилище
51. Комната для репетиции
52. Раздевалка для юношей
53. Раздевалка для девушек
- Медицинский блок:
54. Шлюз,
55. Кабинет зубного врача
56. Процедурная
57. Кабинет для терапевта
58. Кабинет хранения мед препаратов и приборов
59. Изолятор для девушек
60. Изолятор для юношей
61. Комната смотрящей медсестры
62. Сан узел с ванной
- Административный блок:
63. Кабинет главного директора
64. Секретарская
65. Кабинет замдиректора
66. Кабинет для экономистов

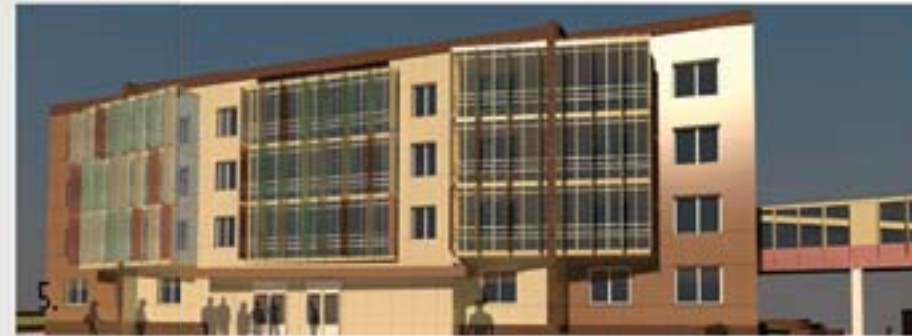
- бухгалтера
- Прачечная:
67. Комната приема грязного белья
78. Комната для стирки белья
79. Комната сушки белья
80. Гладильная комната
81. Комната хранения белья

Преподаватели:
Киселев Т.А.
Блинников Б.Е.
Ямалетдинов С.Ф.



АРХИТЕКТУРНОЕ ПРОЕКТИРОВАНИЕ
Общественные здания

ШКОЛА - ИНТЕРНАТ СФУ на 160 учеников



1. Главный фасад
2. Вид сверху
3. Вид с корпуса "А"
4. Вид с крыльца столовой
5. Вид на вход жилого корпуса
6. Вид на вход учебного корпуса



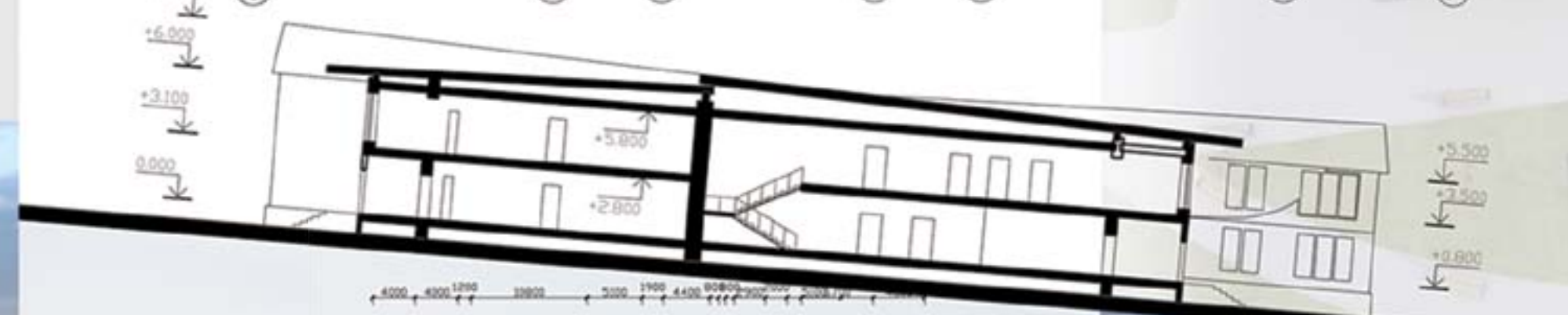
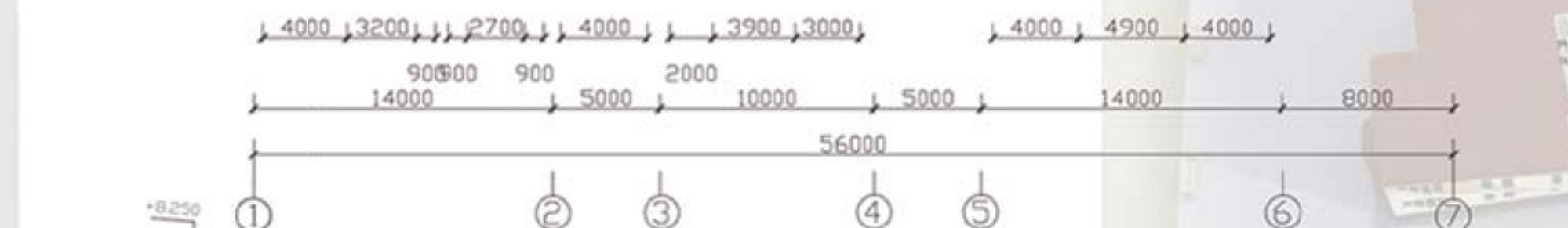
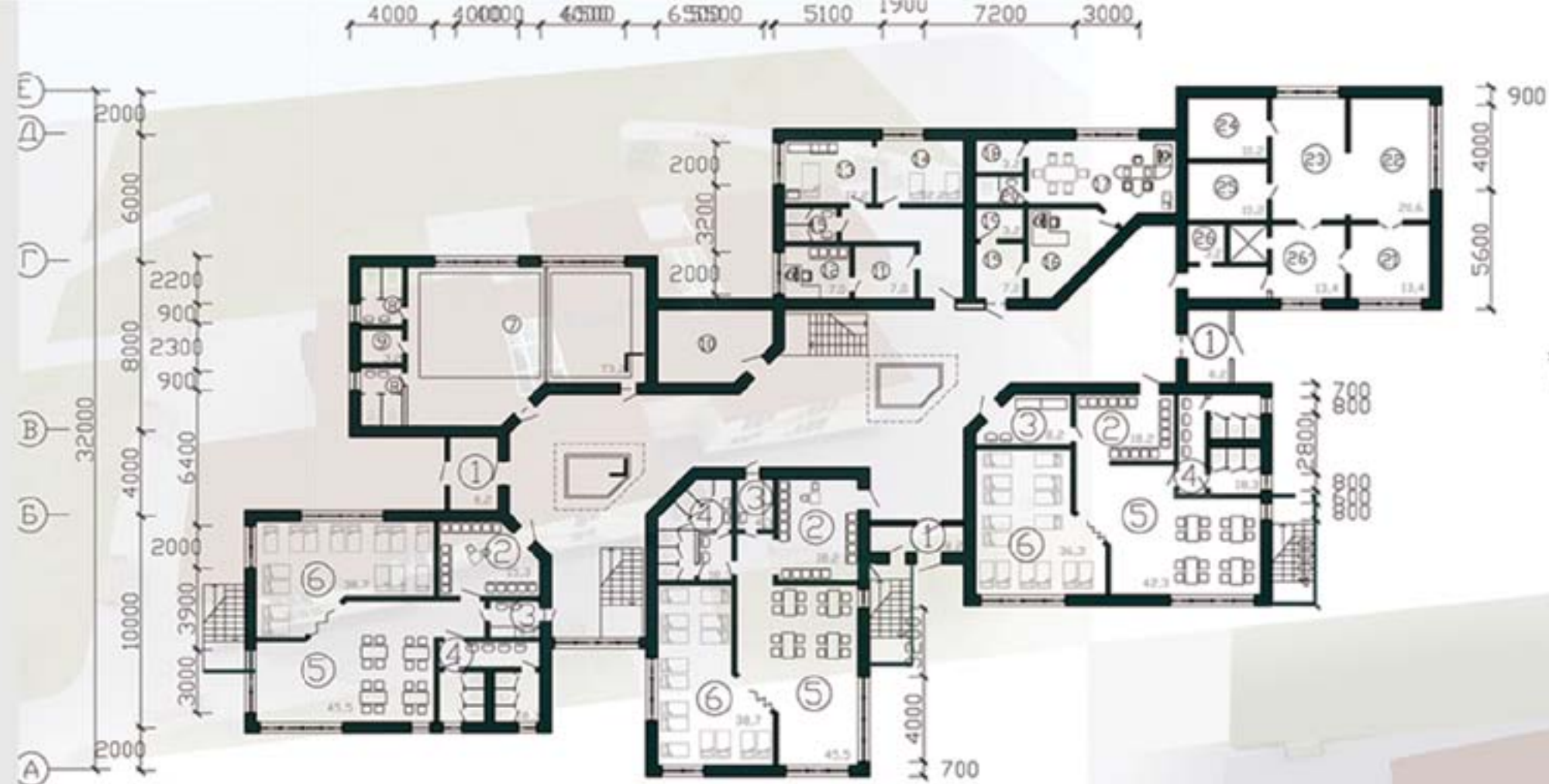
Преподаватели:
Киселев Т.А.
Блинников Б.Е.
Ямалетдинов С.Ф.

АРХИТЕКТУРНОЕ ПРОЕКТИРОВАНИЕ
Общественные здания

ДЕТСКИЙ САД на 6 групп

ЭКСПЛИКАЦИЯ

- | | |
|-----------------------------------|--------------------------------------|
| 1. Тамбур | 20. Сан/узел |
| 2. раздевалка | 21. Моечная |
| 3. Буфет | 22. Заготовочный цех |
| 4. Сан.узел для групп | 23. Кухня |
| 5. Игровой зал | 24. Охлажденная камера хранения |
| 6. Спальная | 25. Кладовая |
| 7. Игровая зона | 26. Комната отходов |
| 8. Сан.узел для игровой зоны | 26". Раздаточная |
| 9. Комната для хранения игрушек | 27. Помещение для спортивных занятий |
| 10. Подсобное помещение-хранилище | 29. Кладовая спортивный снаряжений |
| 11. Медицинская комната | 30. Прачечная стиральная комната |
| 12. Процедурный кабинет | 31. Гладильная комната |
| 13. Комната медсестры | 32. Кладовая чистого белья |
| 14. Палата изолятора | 33. Холл |
| 15. Холл | 34. Комната персонала |
| 16. Секретарьская | 35. Комната для кружков |
| 17. Кабинет администратора | |
| 18. Кладовая | |
| 19. Подсобное помещение | |



Преподаватели:
Меркулова М.Е.
Боталова Н.С.
Ямалетдинов С.Ф.



Боковой фасад М1:100

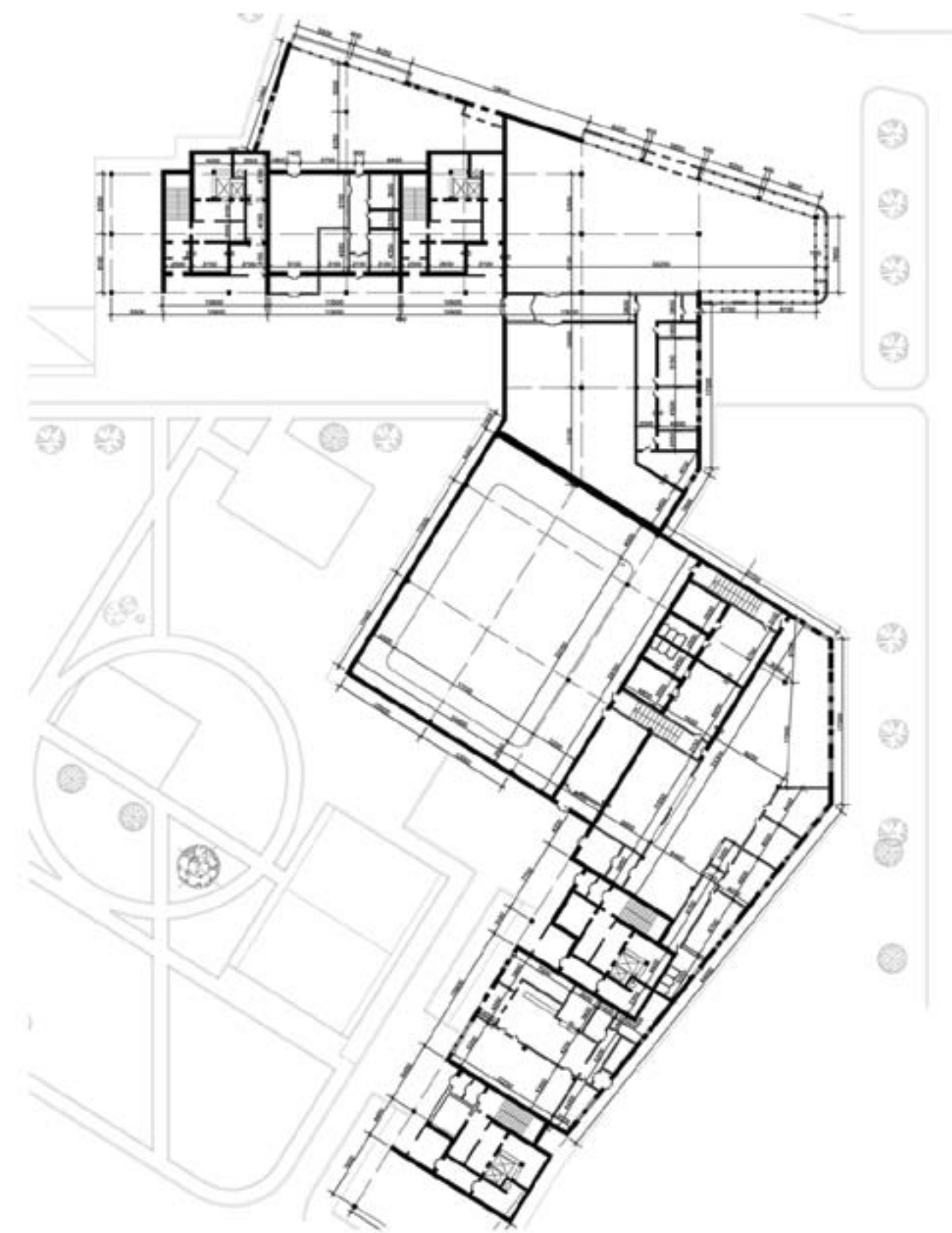
МНОГОФУНКЦИОНАЛЬНЫЙ ЖИЛОЙ КОМПЛЕКС

ЭКСПЛИКАЦИЯ:

Этаж обслуживания:	25. Душевая женская
Магазин бытовой техники и электротехники:	26. Душевая мужская
1. Торговый зал	27. Тех помещение
2. Хранилище - склад	28. Бассейн
3. Администрация	Салон красоты:
4. Комната персонала	29. Вестибюль
5. Охрана - комната наблюдения	30. Ресепшн
6. Санузел персонала	31. Гардероб
Продуктовый супермаркет:	32. Приемный зал
7. Торговый зал	33. Комната персонала
8. Хранилище - склад	34. Администратор
9. Администрация	35. Кладовая
10. Комната персонала	36. Санузел
11. Охрана - комната наблюдения	Входная зона:
12. Санузел персонала	37. Охрана
Бассейн:	38. Тех помещение
13. Вестибюль	39. Мусорная камера
14. Гардероб	40. Тамбур для сбора мусора
15. Касса	Парковка для жильцов:
16. Администратор	41. Въезд - выезд
17. Комната персонала	42. Парковочные места
18. Санузел персонала	43. Вентиляционная камера №1
19. Медицинское помещение	44. Вентиляционная камера №2
20. Тренерская	45. Кладовка - склад
21. Раздевалка женская	46. Охрана
22. Раздевалка мужская	Жилые помещения:
23. Санузел женский	47. Кухня
24. Санузел мужской	48. Санузел
	49. Комната
	50. Зал
	51. Лоджия
	52. Балкон

Преподаватели:

Киселев Т.А.
Блинников Б.Е.
Ямалетдинов С.Ф.



МНОГОФУНКЦИОНАЛЬНЫЙ ЖИЛОЙ КОМПЛЕКС

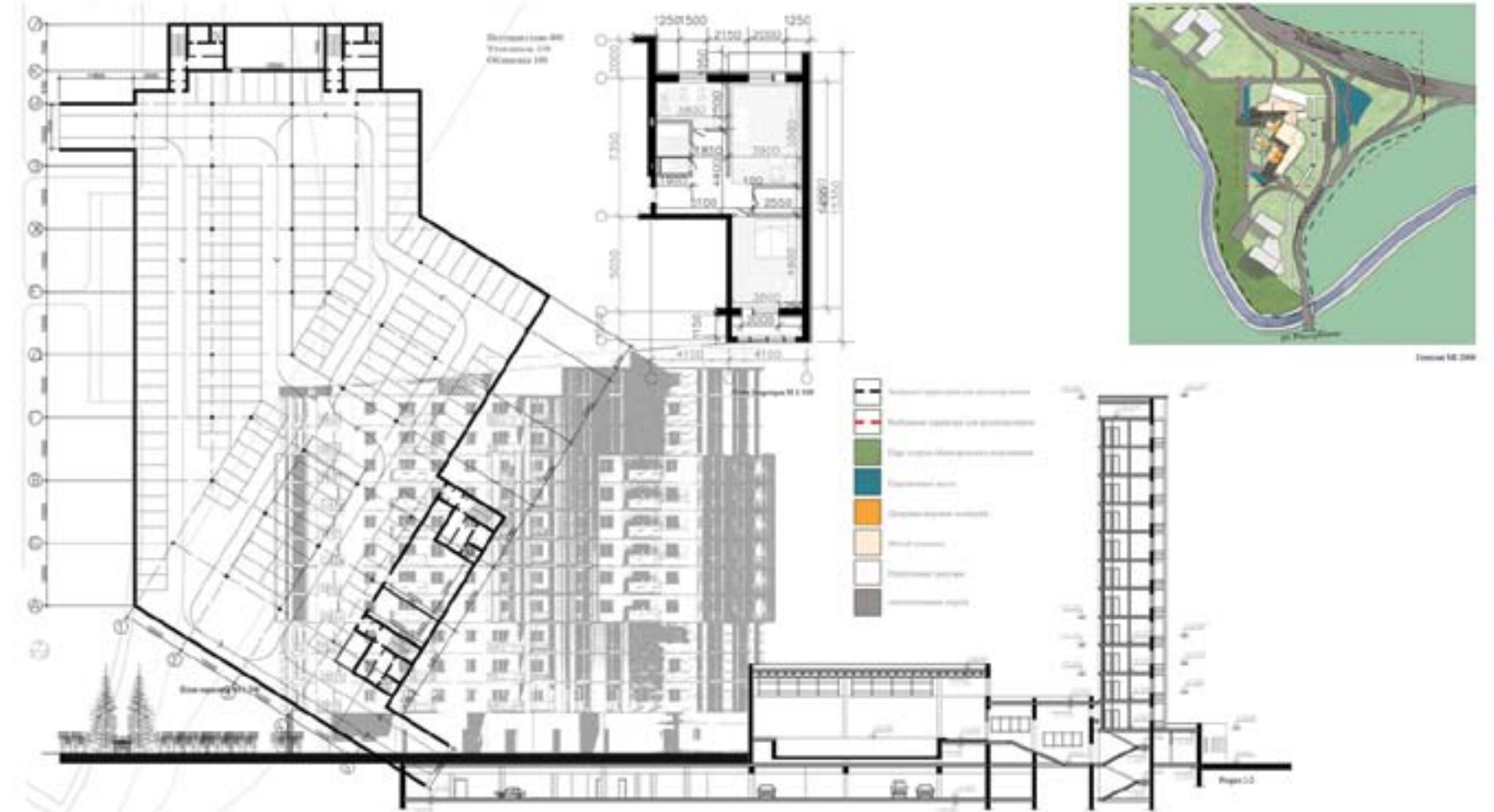


Главный фасад.



3D вид с соседнего здания.

Преподаватели:
Киселев Т.А.
Блинников Б.Е.
Ямалетдинов С.Ф.





АРХИТЕКТУРНОЕ ПРОЕКТИРОВАНИЕ
Градостроительство

Преподаватели:
Ямалетдинов С. Ф.
Блинников Б. Е.
Киселев Т. А.
Греков Н. И.
Матнина Т. А.

ЭКСПЛИКАЦИЯ:

1. Администрация (предприятие бытового обслуживания, отделение банка, охранное предприятие)
2. Торговый центр (пекарня, столовая, продовольственные ряды)
3. Школа
4. Стадион
5. Парк отдыха (прогулочная зона, пляж)
6. Детский сад
7. Автовокзал
8. Гостиница
9. Дома эконом класса
10. Блокированные дома
12. Виллы
13. Клуб
14. Автостоянка

Преподаватели:
Матнина Т.А.
Греков Н.И.
Ямалетдинов С.Ф.



АРХИТЕКТУРНОЕ ПРОЕКТИРОВАНИЕ
Градостроительство

НАБЕРЕЖНЫЕ ЧЕЛНЫ
город ощущающий реку
реконструкция набережной.

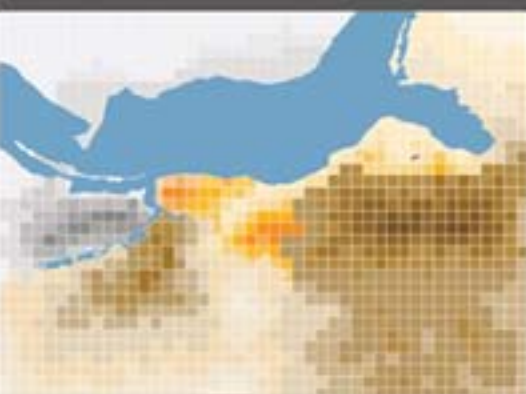


Схема 1. Набережная (структурный план)
масштаб 1:10000

Схема 2. Зонирование территории
масштаб 1:10000

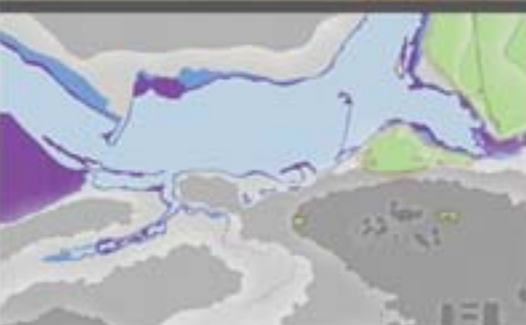


Схема 3. Планировка территории
масштаб 1:10000



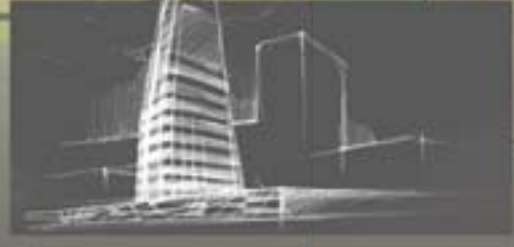
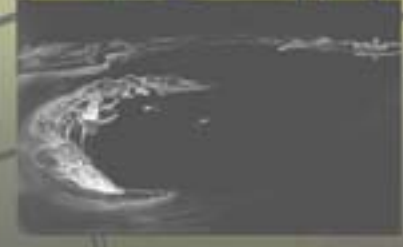
Схема 4. Планировка территории
масштаб 1:10000



Схема 5. Планировка территории
масштаб 1:10000



- Экспликация:
1. Яхт-клуб
 2. Пляж
 3. Майдан
 4. Озеро отдыха горожан
 5. Место для объектов культурно-развлекательного характера
 6. Речной вокзал
 7. Смотровая



Преподаватели:
Киселев Т.А.
Ямалетдинов С.Ф.

Ст. гр. А805-11 Назина А.Р.
Ст. гр. А805-11 Каран Р.В.
Ст. гр. А805-11 Попова С.В.
Преподаватель: Ямалетдинов С.Ф.
Киселев Т.А.

ЖИЛОЙ МИКРОРАЙОН на 3000 жителей
Набережные Челны

ЭКСПЛИКАЦИЯ:

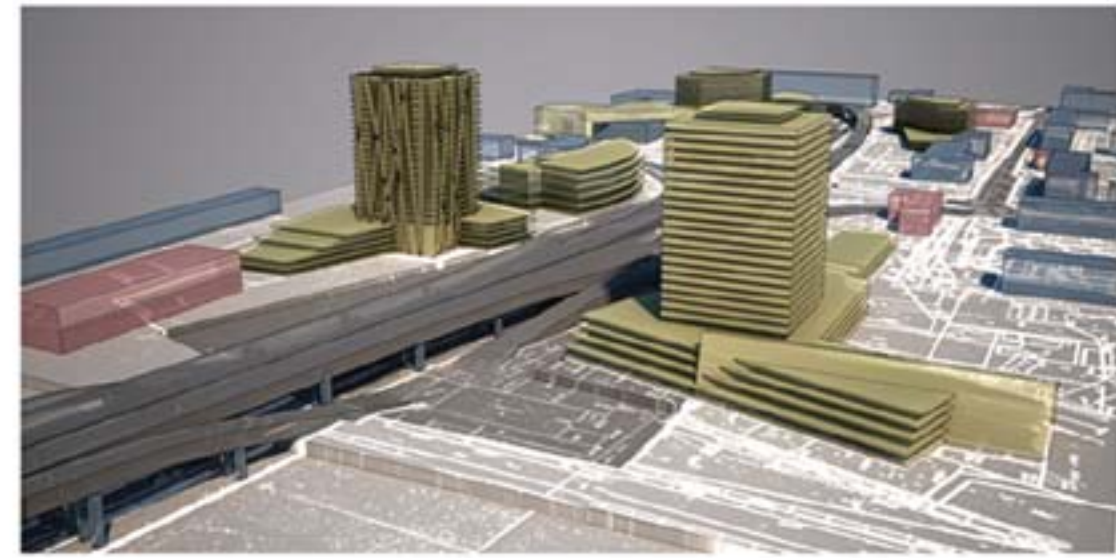
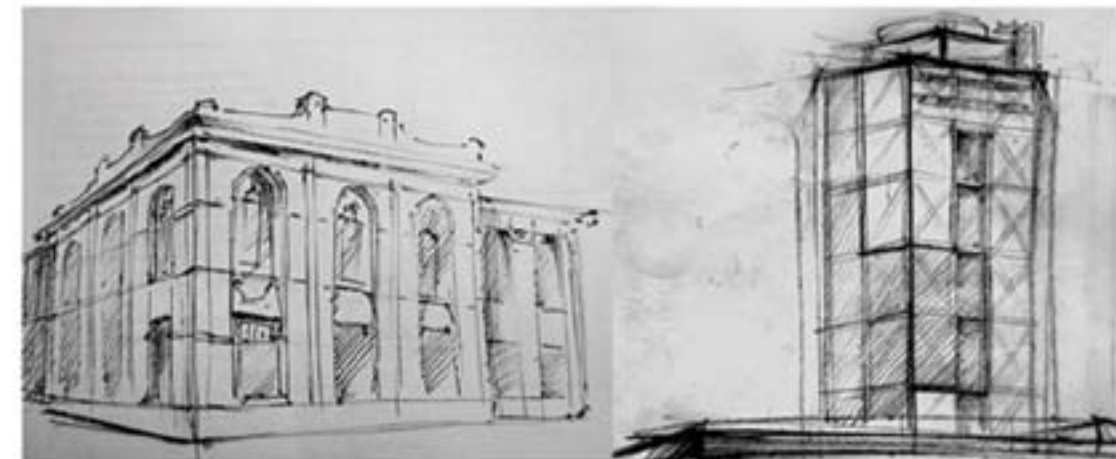
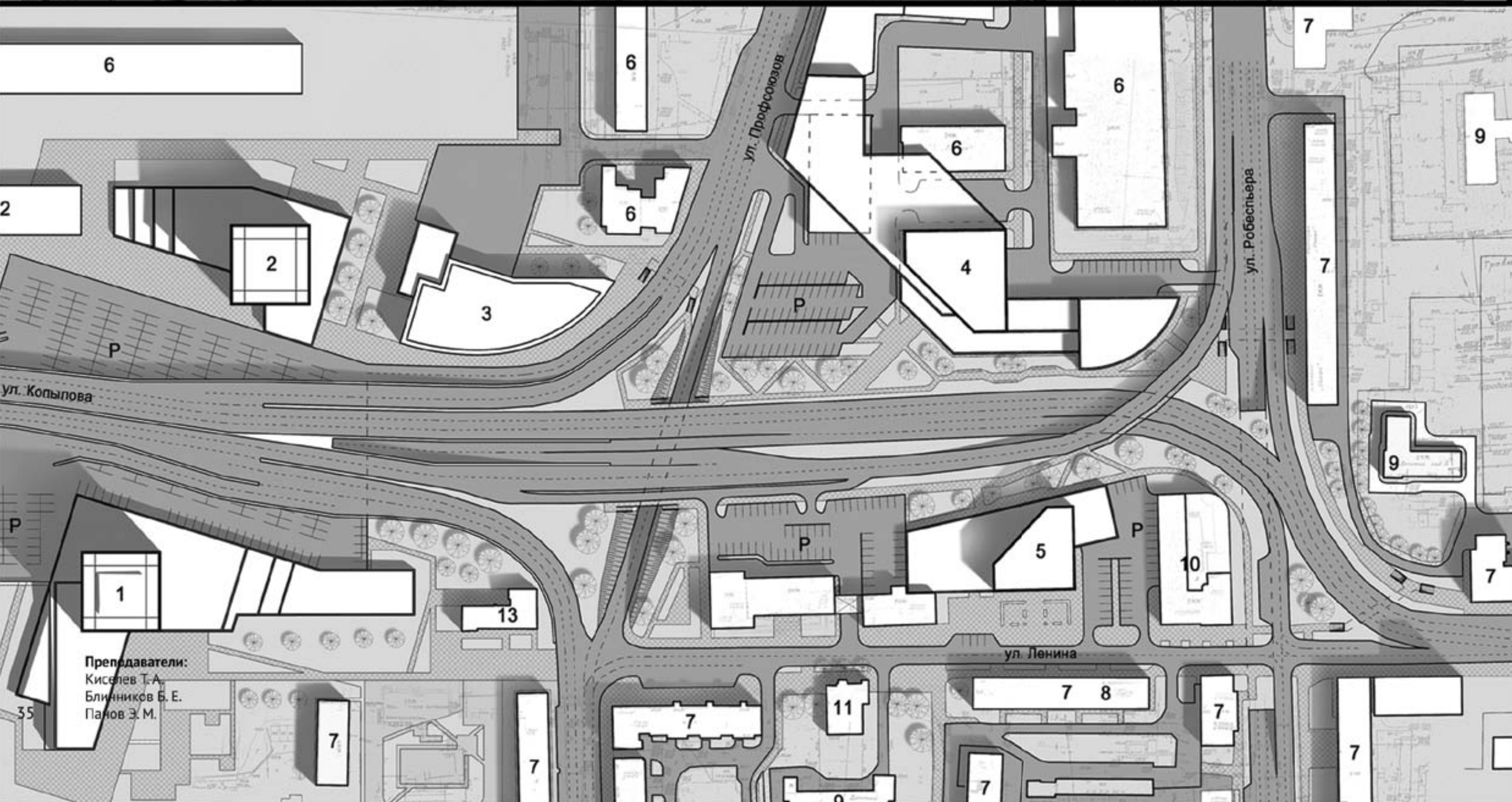
1. Внутри микрорайонная школа
2. Детский сад
3. Общественный торгово-развлекательный центр
4. Спортивные площадки,
5. Многоэтажные жилые дома
6. Дома средней этажности
7. Малоэтажные жилые дома

Преподаватели:
Киселев Т.А.
Матнина Т.А.
Ямалетдинов С.Ф.





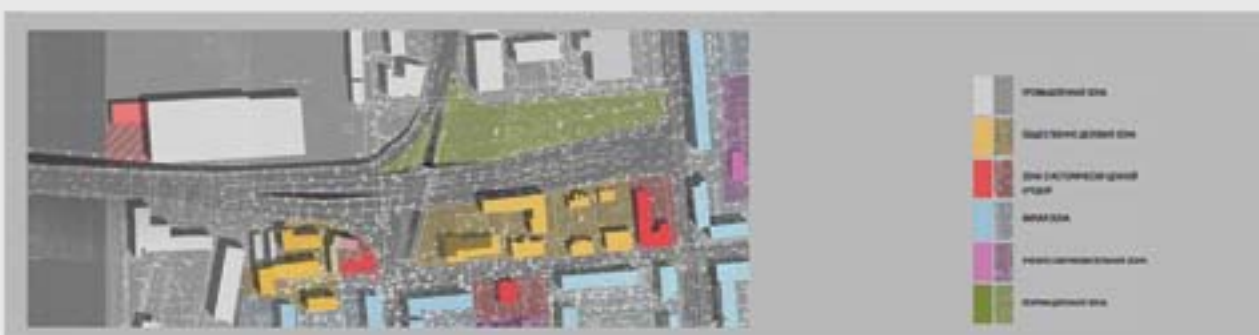
ПРОЕКТНОЕ ПРЕДЛОЖЕНИЕ РЕКОНСТРУКЦИИ
участка в центре города Красноярска от перекрестка улицы
Ленина и улицы Робеспьера до пересечения улицы Копылова с
железнодорожными путями



ПРОЕКТНОЕ ПРЕДЛОЖЕНИЕ РЕКОНСТРУКЦИИ
 участка в центре города Красноярска от перекрестка улицы Ленина и улицы
 Робеспьера до пересечения улицы Копылова с железнодорожными путями



Существующая схема демонтажа зданий.



Существующая схема зонирования.

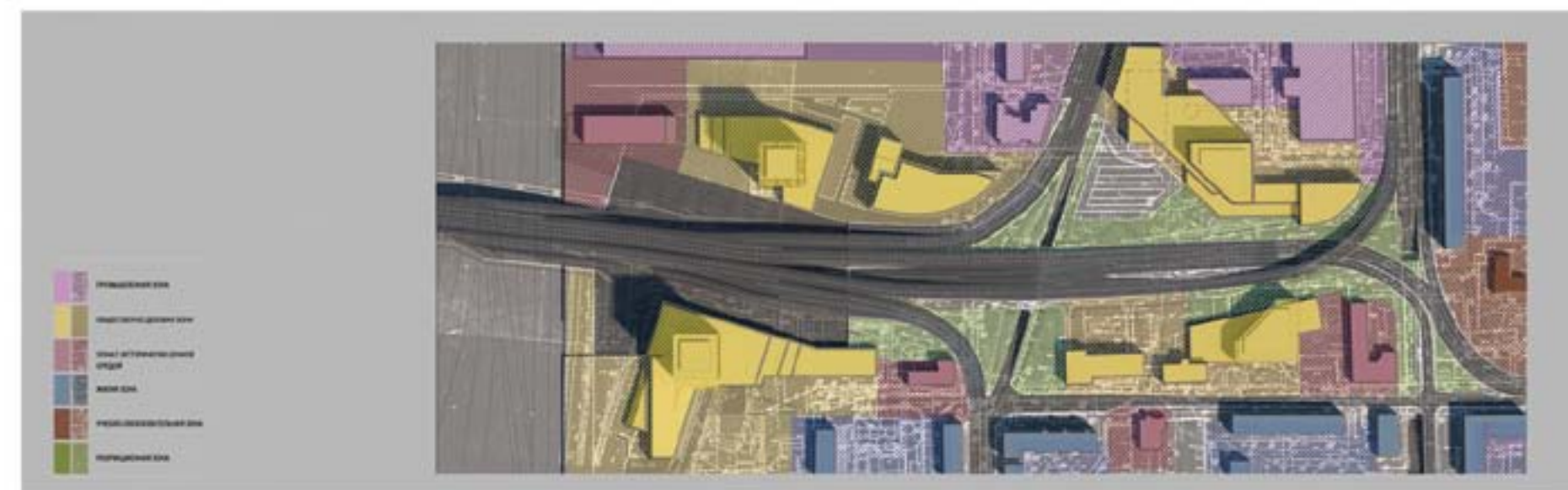


Существующая схема транспортных движений и озеленения.

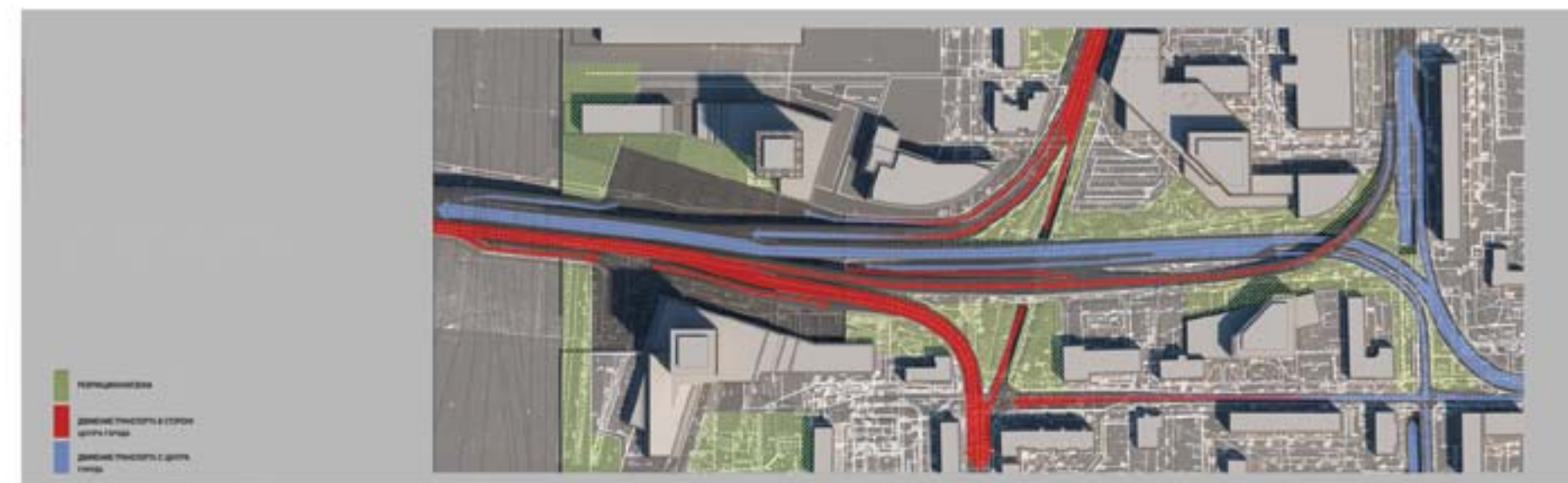


Проектируемая схема демонтажа зданий.

Преподаватели:
 Киселев Т. А.
 Блишников Б. Е.
 Панов Э. М.



Проектируемая схема зонирования.



Проектируемая схема транспортных движений и озеленения.



ДИЗАЙН АРХИТЕКТУРНОЙ СРЕДЫ
Дизайн интерьера

Преподаватели:
Блинников Б. Е.
Киселев Т. А.
Греков Н. И.

ДИЗАЙН АРХИТЕКТУРНОЙ СРЕДЫ
Дизайн интерьера

ДИЗАЙН ИНТЕРЬЕРА КВАРТИРЫ



Преподаватели:
Киселев Т. А.
Блинников Б. Е.
Греков Н. И.



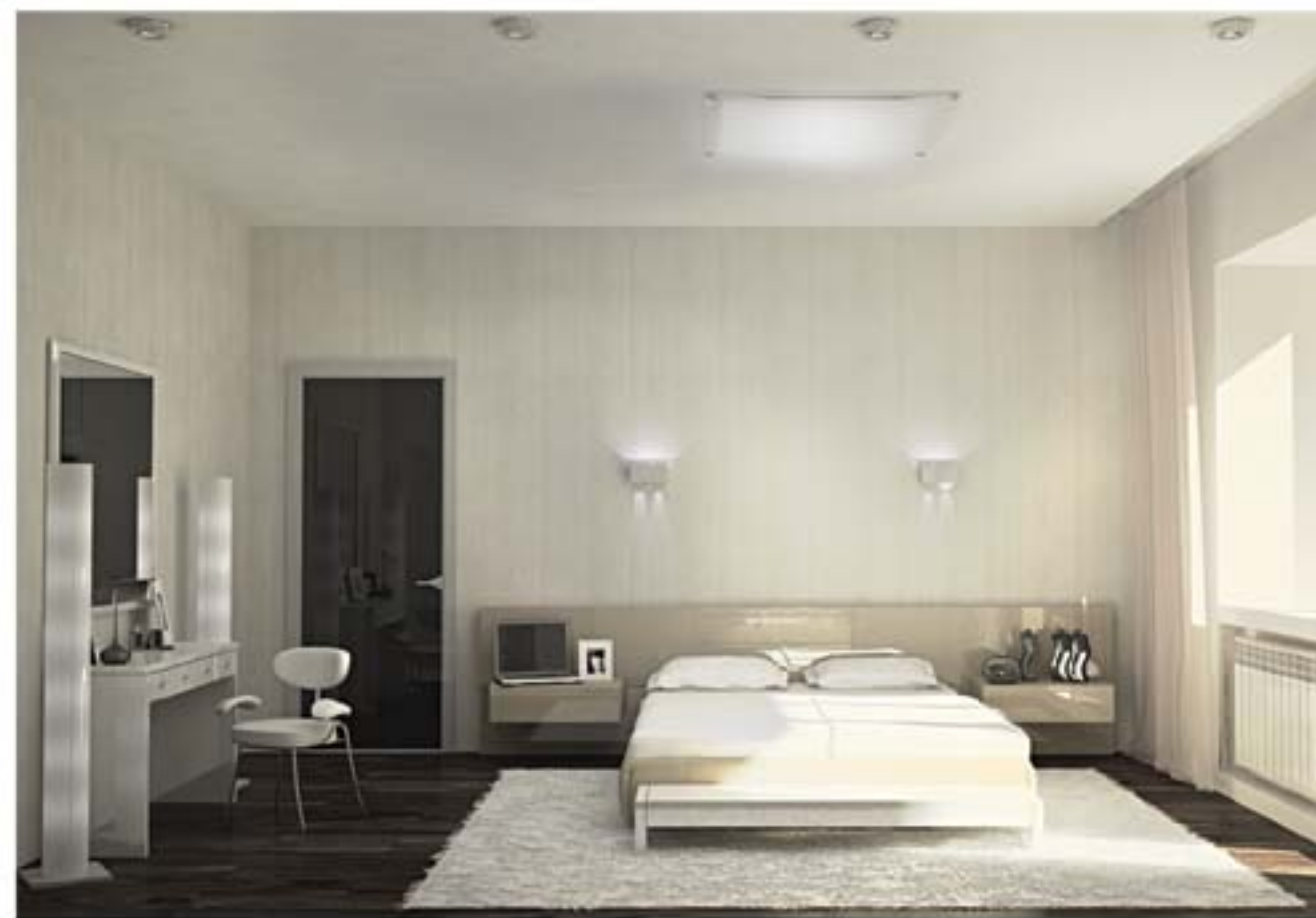
ДИЗАЙН ИНТЕРЬЕРА КВАРТИРЫ



Вид со телевизора
Квартира спальня 1 - Ветлужанка
г.Красноярск



Вид со входа
Квартира спальня 1 - Ветлужанка
г.Красноярск



Вид со шкафа
Квартира спальня 2 - Ветлужанка
г.Красноярск



Вид с кровати
Квартира спальня 2 - Ветлужанка
г.Красноярск

ДИЗАЙН ИНТЕРЬЕРА ТАУНХАУСА



Вид с лестницы, Гостиная - кухня
г.Красноярск



Вид с дивана, Гостиная - кухня
г.Красноярск



Вид с лестницы, Гостиная - зал
г.Красноярск



Вид с камина, Гостиная - зал
г.Красноярск

ДИЗАЙН ИНТЕРЬЕРА КОТТЕДЖА



Вид на вход кухни.



Вид на окно - балкон кухни.



Вид с окна на кухонный гарнитур.



Вид со входа на кухонный гарнитур.



ЛАНДШАФТНОЕ ПРОЕКТИРОВАНИЕ

Благоустройство территории

Преподаватели:

Чуй Я. В.

Позднякова И. В.

Гайкова Е. Е.

ЛАНДШАФТНОЕ ПРОЕКТИРОВАНИЕ
Благоустройство территории

Благоустройство территории прилегающей к
Общедетским 17, 18, 19





Тема: ПОРТФОЛИО
Дизайнер: Иванов А. Р.
Редактор М.П. Куликова, Волощук К. Д.
Подписано в печать 13.12.2011.
Формат 297×297
Тираж 1 экз.
Издатель: СФУ ИИД
660041, Красноярск,
пр-т Свободный 82
E-mail: info@sfu-kras.ru
www.sfu-kras.ru