

ПОРТФОЛИО
PORTFOLIO

Журавлёва Анна Zhuravlyova Anna

Журавлёва Анна Павловна

СИБИРСКИЙ ФЕДЕРАЛЬНЫЙ УНИВЕРСИТЕТ
Институт архитектуры и дизайна
Архитектурный факультет
специальность «Архитектура»
2006-2012



Журавлёва Анна Павловна

- 1987 - родилась в г.Красноярске
- 1995 - поступила в среднюю общеобразовательную школу №11
- 1998 - поступила в Детскую художественную школу им. В.И.Сурикова
- 2002 - окончила Детскую художественную школу им. В.И.Сурикова
- 2003 - поступила в Межрегиональный правовой колледж Красноярского Государственного Университета
- 2005 - окончила среднюю общеобразовательную школу №11
окончила Межрегиональный правовой колледж
- 2006 - поступила в КрасГАСА специальность "Архитектура"
- 2012 - окончила СФУ по специальности "Архитектура"

СОДЕРЖАНИЕ/

Рисунок.....	7
Живопись.....	15
Архитектурное проектирование.....	21
Конкурсные работы.....	29

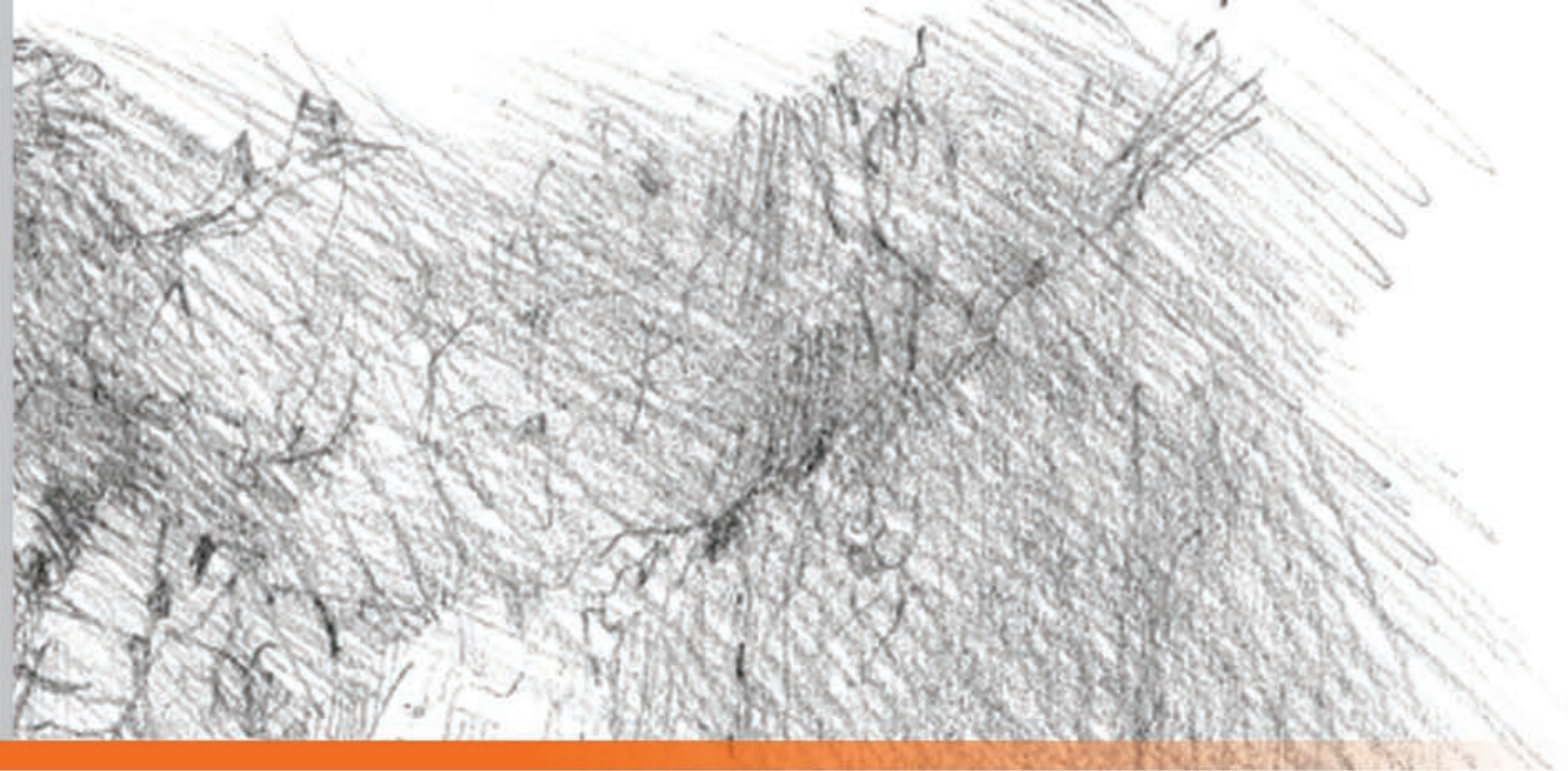
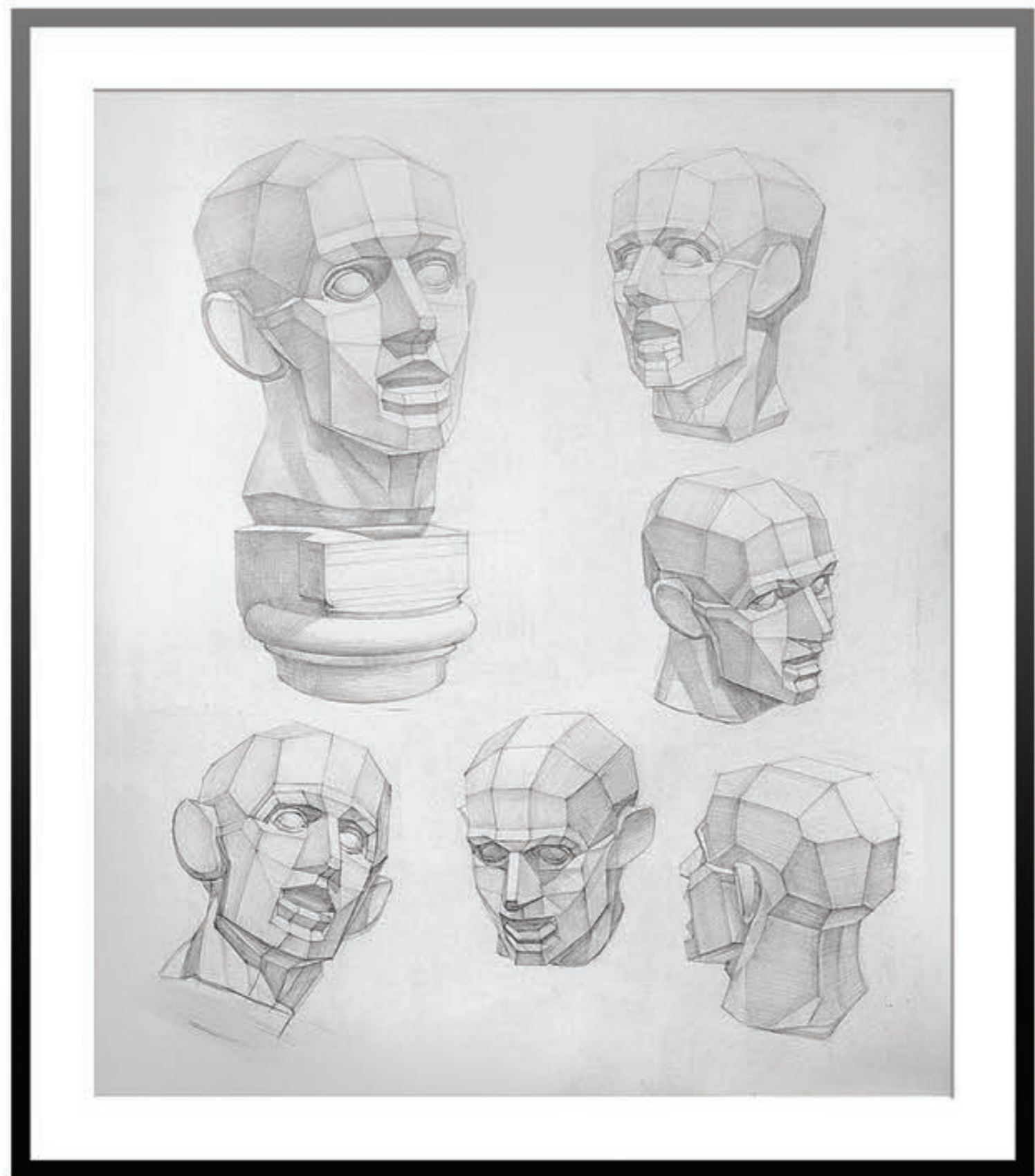
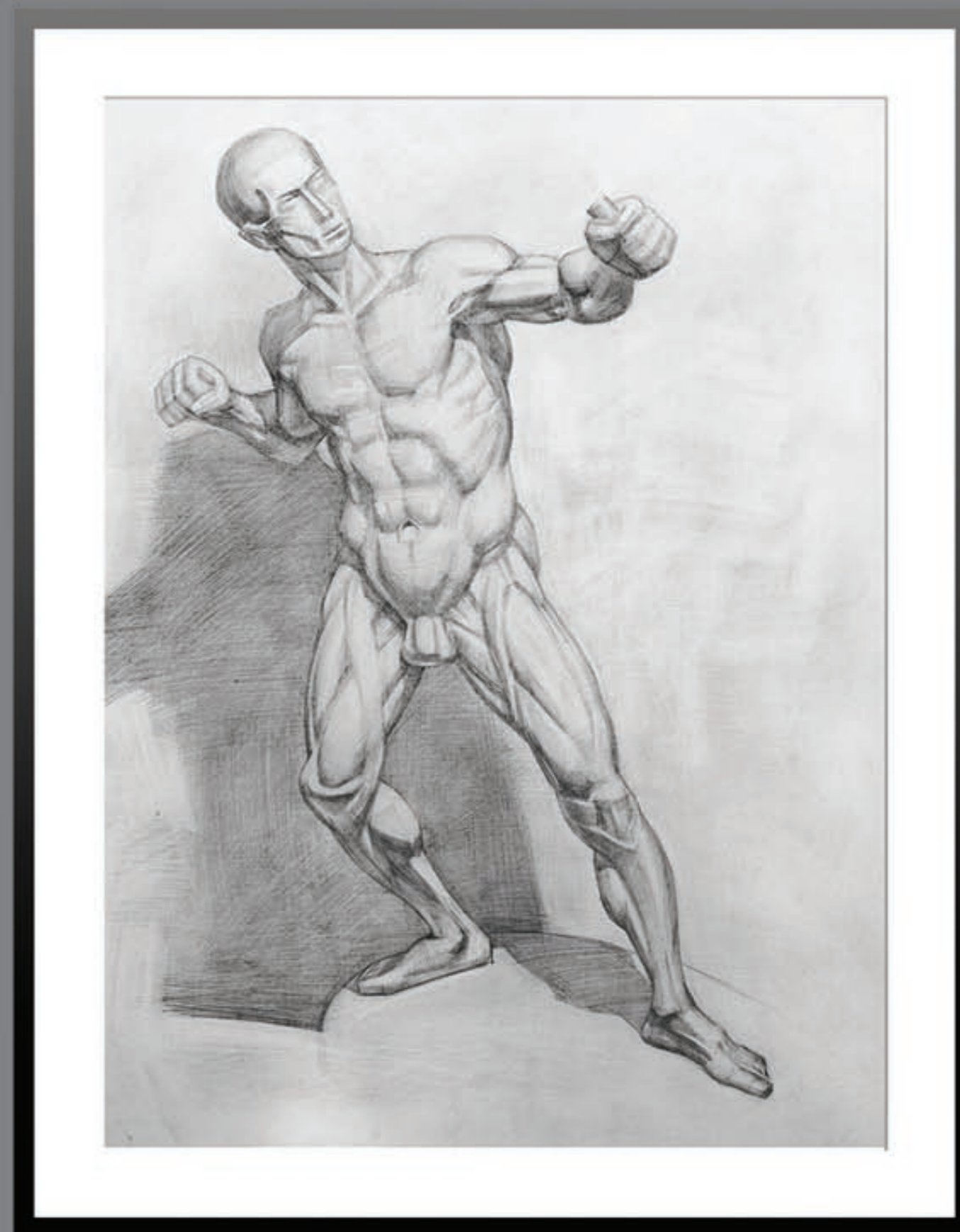


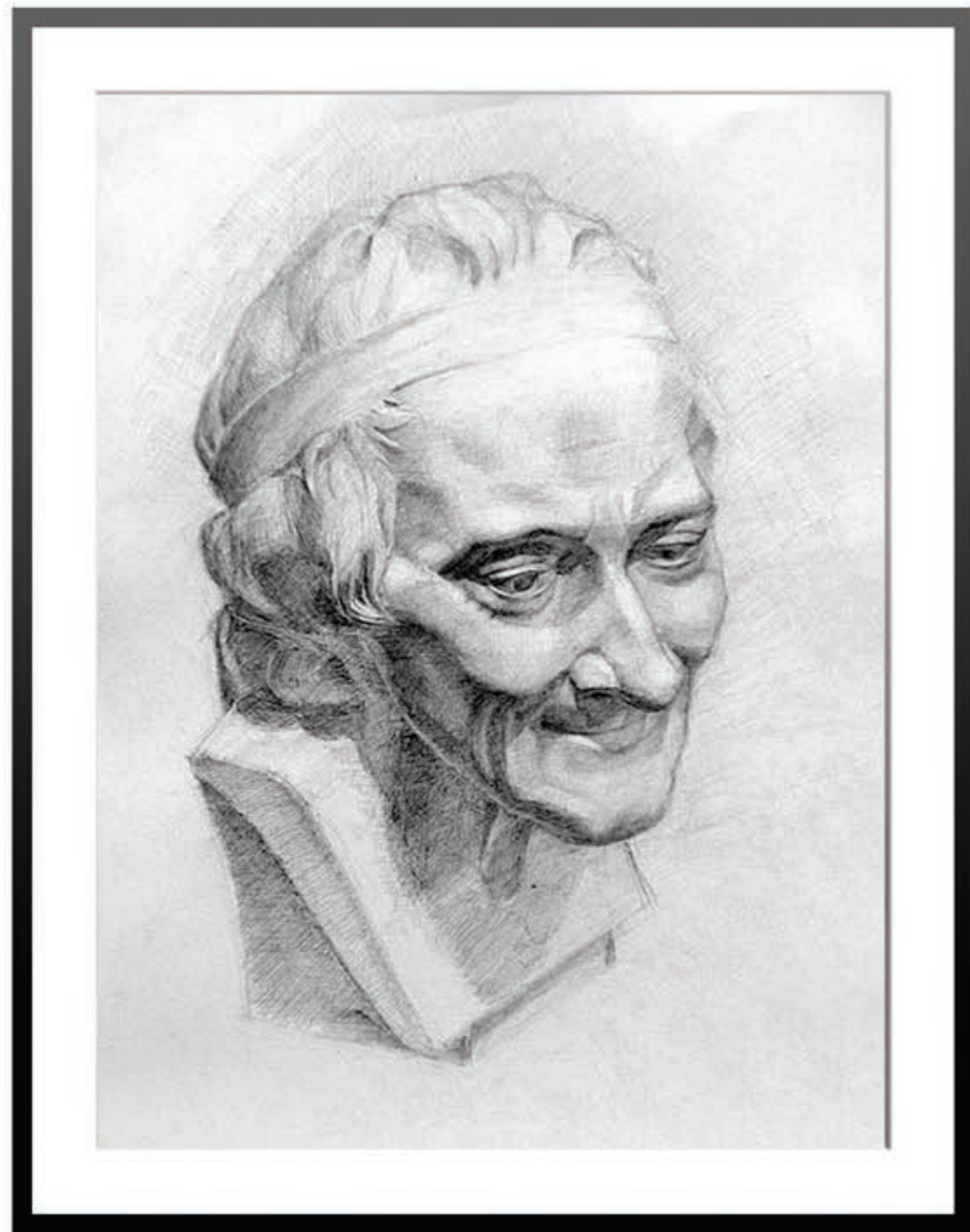
рисунок drawing



Экорше/
карандаш, бумага
Преподаватели:
Кальмаев К.А.
Мусат Б.И.

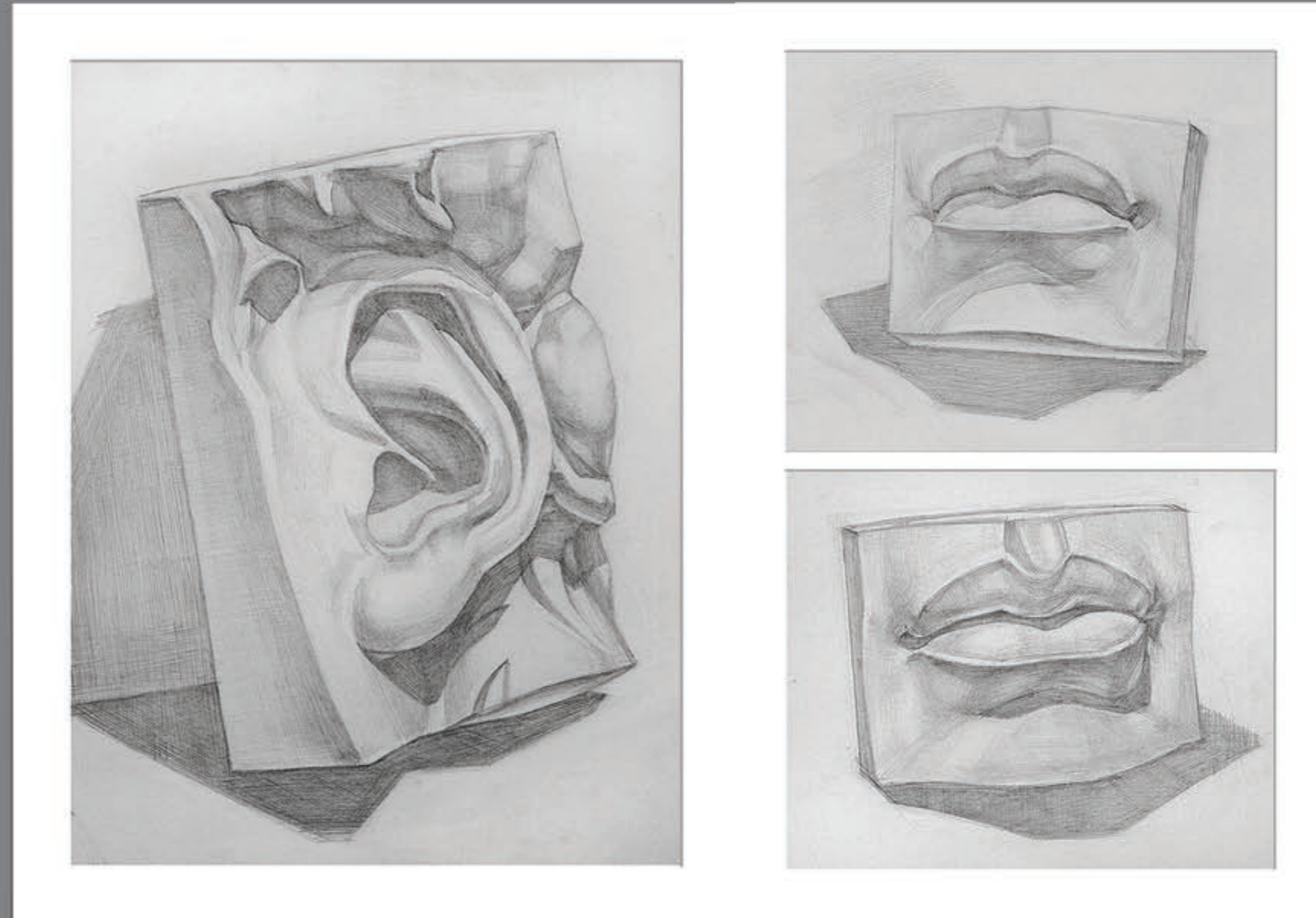
Обрубковка/
карандаш, бумага
Преподаватели:
Кальмаев К.А.
Мусат Б.И.





Части головы Давида/
карандаш, бумага
Преподаватели:
Кальмаев К.А.
Мусат Б.И.

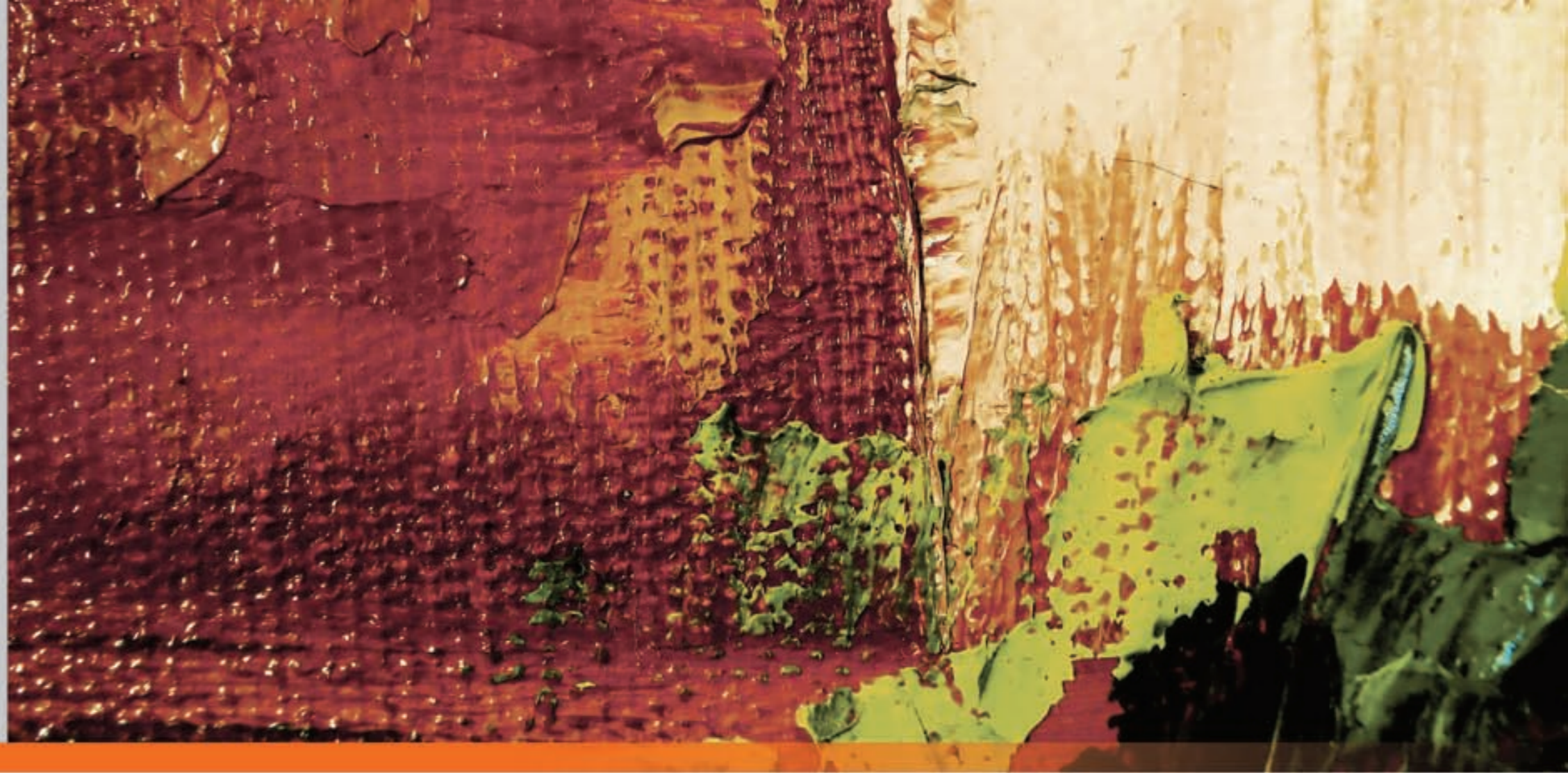
Вольтер/
карандаш, бумага
Преподаватели:
Кальмаев К.А.
Мусат Б.И.





Наброски с натуры/
карандаш, бумага
Преподаватели:
Кальмаев К.А.
Мусат Б.И.





живопись painting



16

Натюрморт/
гуашь, бумага
Преподаватели:
Яковлев В.В.
Чередова Е.В.



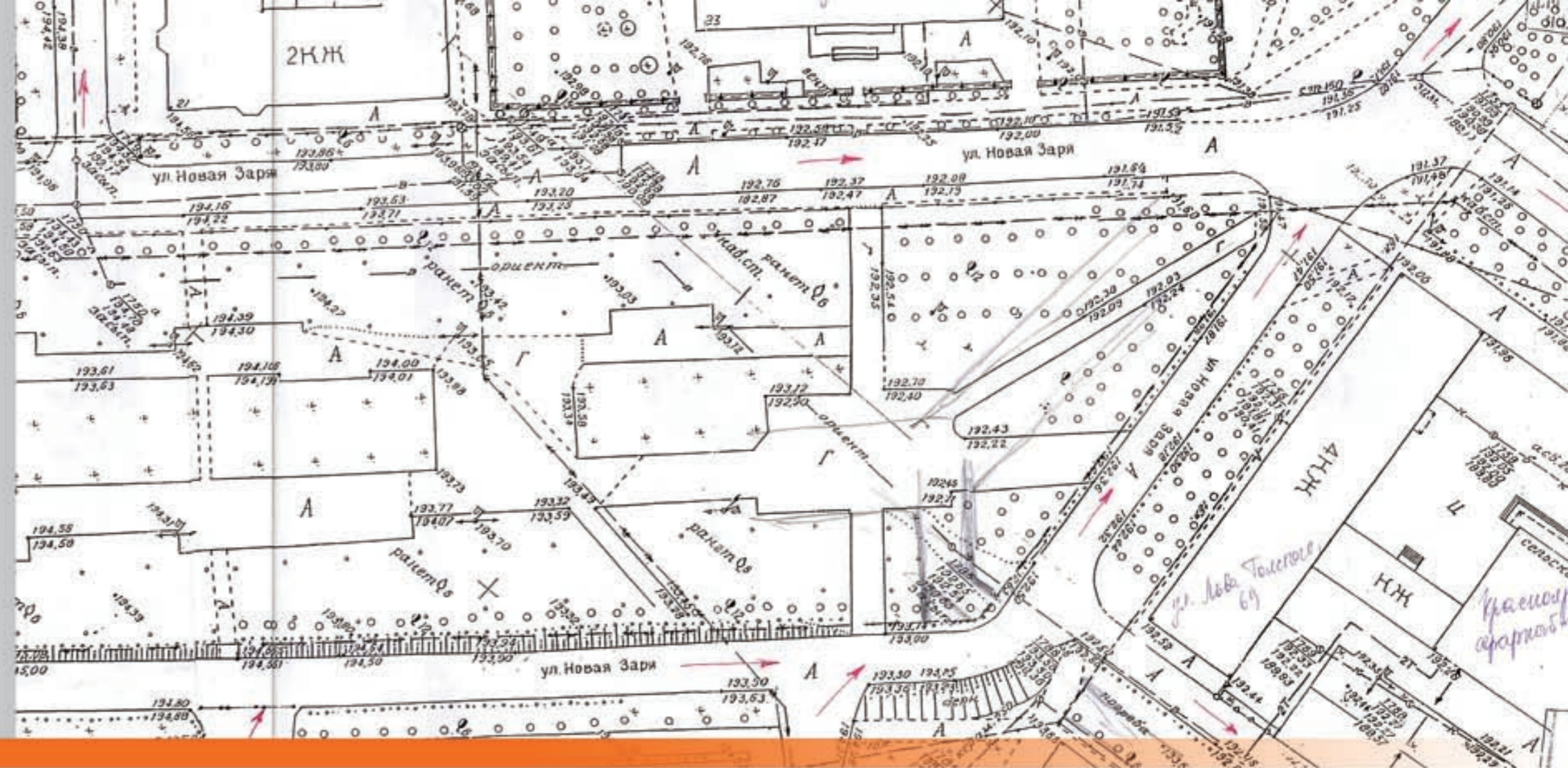
17



Сериография/
гуашь, бумага
Преподаватели:
Яковлев В.В.
Чередова Е.В.

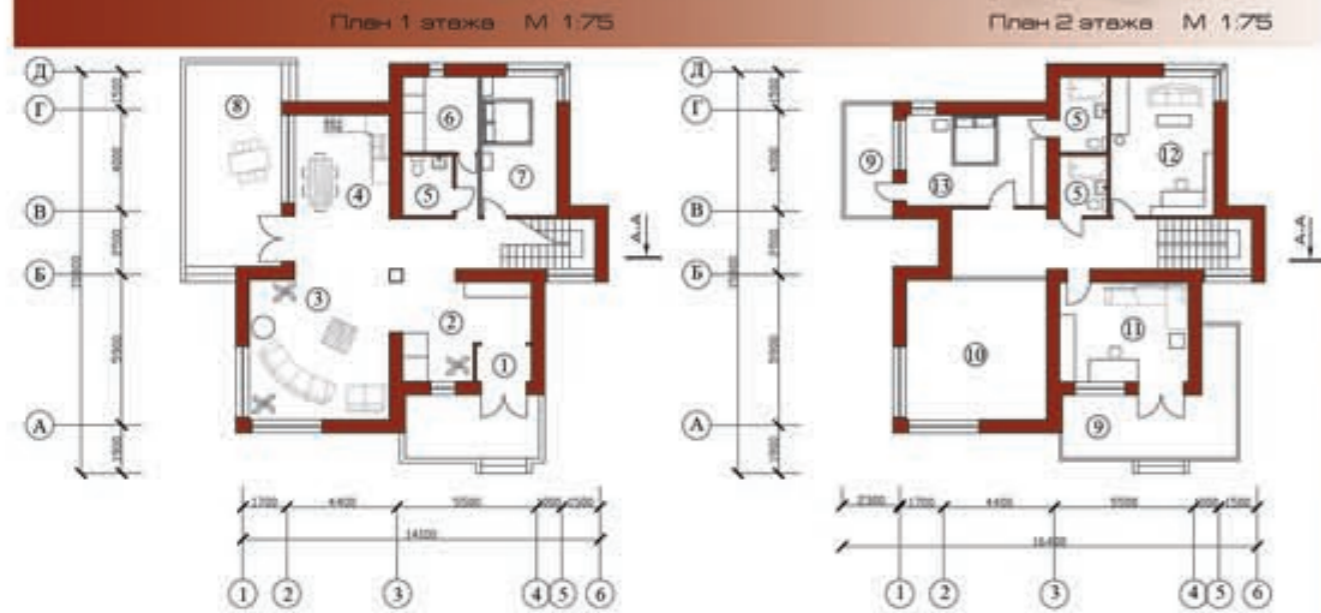
Стилизированный портрет/
гуашь, бумага
Преподаватели:
Яковлев В.В.
Чередова Е.В.





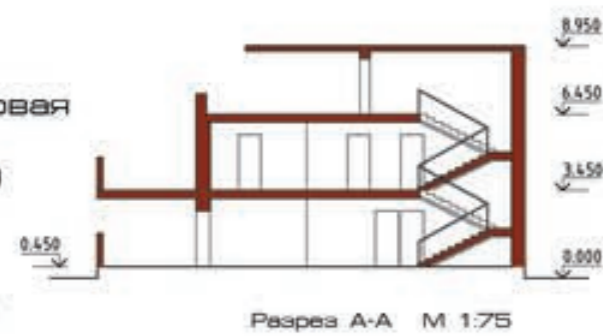
архитектурное проектирование architectural designing

Индивидуальный Жилой Дом



ЭКСПЛИКАЦИЯ:

- 1 Тамбур
- 2 Прихожая
- 3 Гостиная
- 4 Кухня - столовая
- 5 Санузел
- 6 Постирочная
- 7 Гостиная
- 8 Терраса
- 9 Балкон
- 10 Втррой свет
- 11 Детская
- 12 Кабинет
- 13 Спальня



Выполнил ст.гр. А16-2 Журавлева А.П.
Проверил Удина И.А., Дубенкова Т.Ю.

Сквер на проспекте Свободном



Разрез А-А М 1:500

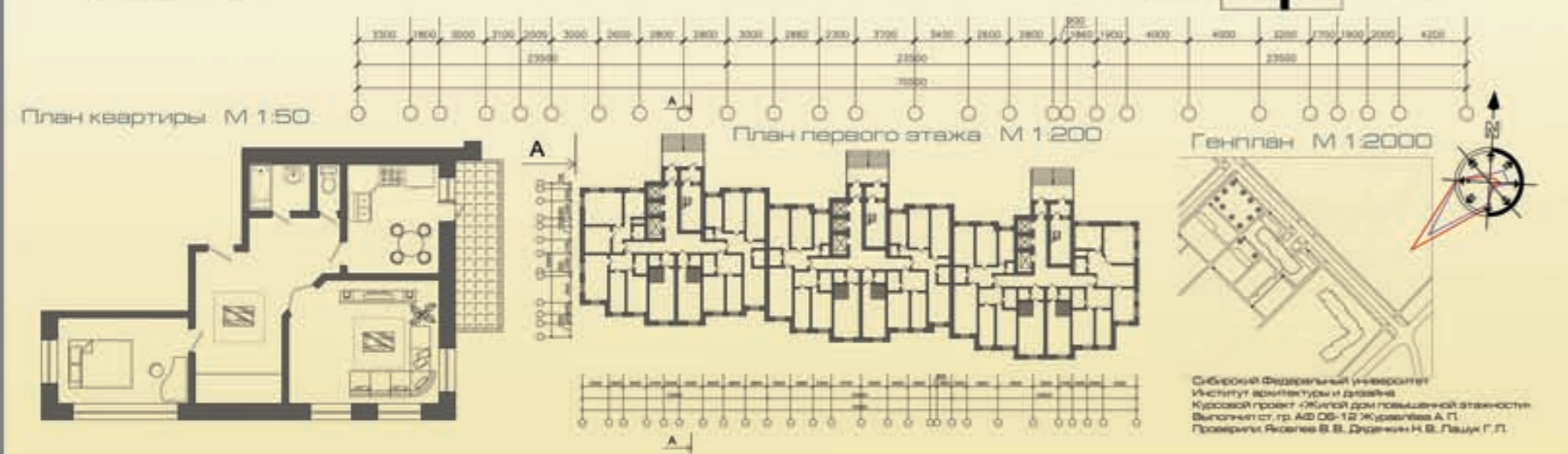
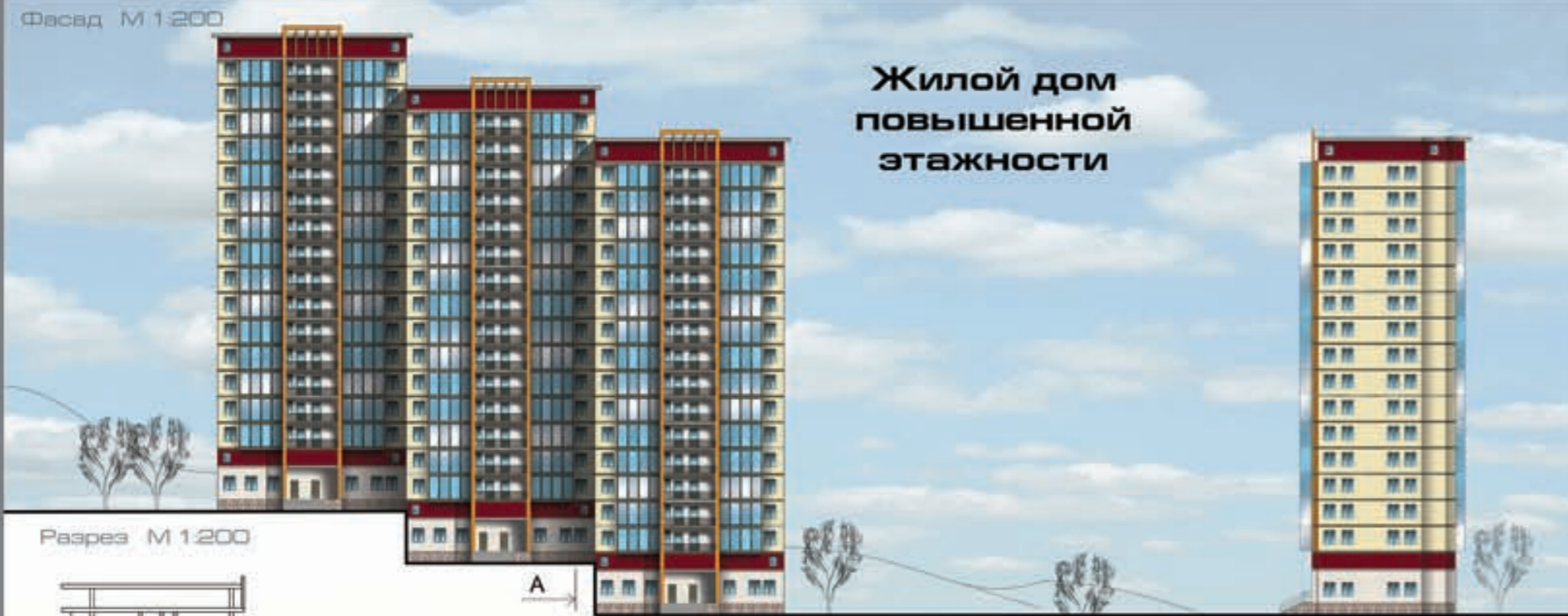
- Экспликация:
- 1 Фонтан в входной зоне
 - 2 Песочница
 - 3 Скульптурная композиция
 - 4 Декоративный фонтан
 - 5 Декоративная скала
 - 6 Спортивная площадка
 - 7 Фонтан
 - 8 Жилой дом
 - 9 Кафе
 - 10 Прогулочная зона
 - 11 Скульптурная композиция "Лодка"
 - 12 Скамейки для отдыха



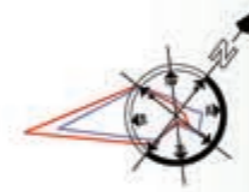
- Экспликация:
- 1 Жилое здание
 - 2 Зона спального отаждка
 - 3 Входная зона
 - 4 Кофе
 - 5 Детская площадка
 - 6 Арт - объекты
 - 7 Спортивная площадка
 - 8 Остановка
 - 9 Автомобильное движение
 - 10 Главная аллея
 - 11 Вдвостепенные дорожки
 - 12 Тропинки



Выполнил ст. гр. А06-12 Живаилова А.П.
Руководители: Лодж Т.П., Дядечкин Н.В.



Интерьер квартиры для семьи из 3-х человек



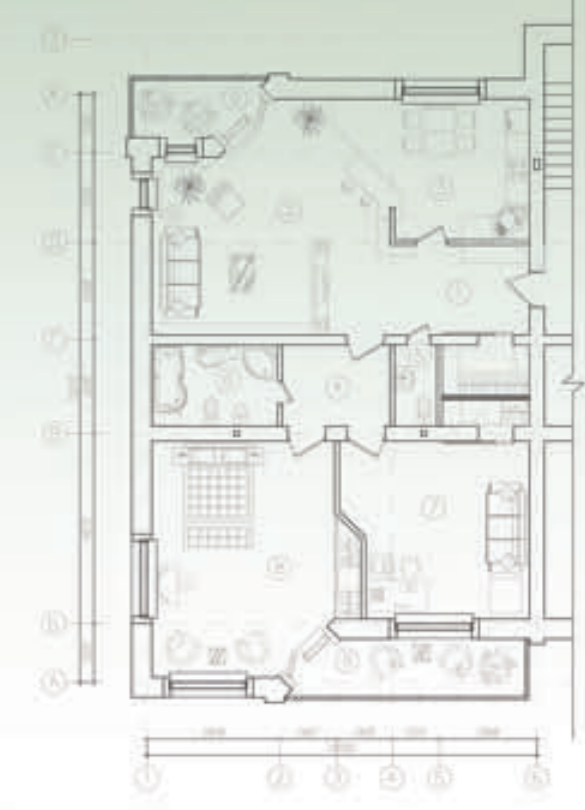
План пола М 1:100



- Вспомогательные половые покрытия:
- ламинат
 - керамическая плитка
 - плитка с имитацией природного камня
 - кафельная плитка
 - кварц-гранит
 - керамическая плитка



План квартиры с расстановкой мебели М 1:50



План потолка М 1:100



План разбивочный М 1:100



Развертка М 1:50



- Экспликация:
1. Прихожая
 2. Гостиная
 3. Кухня - столовая
 4. Коридор
 5. Гостевой сан. узел
 6. Ванная комната
 7. Детская
 8. Спальня
 9. Лоджия



Сибирский федеральный университет
Институт архитектуры и дизайна
Курсовой проект «Интерьер квартиры»
Выполнил: ст. гр. АФ 08-12 Журденча А. П.
Проверил: Романов В. В., Дроздов Н. В., Пашин Г. П.,
Давыдова В. В.



конкурсные работы competition works



Эскизный проект ландшафтно-рекреационного комплекса Сад камней территория пос.Удачный

Архитектурный фестиваль Архваренье 2011 г.Красноярск
Экспериментальная реальность работа "Отдых"
1 место

Генеральный план ландшафтно-рекреационного комплекса "САД КАМНЕЙ" в районе совхоза "Удачный" (от Автомоста до Грота)





Музейная биенале Во глубине 2011 г. Красноярск
Экспозиция Завятый городок
работа Old Windows
Участие в рамках проекта Летняя школа биенале

Тема ПОРТФОЛИО
Дизайнер Журавлёва А.П.
Редактор Куликова М.П.
Формат 297x297
Гарнитура LuzSans-Book
Бумага 300 г/м
Печать струйная
Тираж 1 экз.
Издатель СФУ ИАиД
E-mail info@sfu-kras.ru www.sfu-kras.ru
Отпечатан 660041, Красноярск, пр-т Свободный, 82
Библиотечно - издательский комплекс СФУ

