

# ПОРТФОЛИО

Душевская Екатерина

Сибирский Федеральный университет  
Институт архитектуры и дизайна

Сибирский Федеральный университет  
Институт архитектуры и дизайна  
Кафедра архитектурного проектирования

# ПОРТФОЛИО

Душевская Екатерина  
группа 06-12, специальность «Архитектура»

г. Красноярск, 2012 г.

## Биография Душевская Екатерина Анатольевна

Дата рождения:  
2 июня 1989 года

Место рождения:  
Красноярский Край, г.Красноярск

Образование:  
1996-2006 гг. Средняя общеобразовательная школа  
с углубленным изучением предметов  
художественно-эстетического цикла

2000-2004 Художественная школа

2006-2012 Сибирский Федеральный Университет,  
Институт Архитектуры и Дизайна, специальность  
«Архитектура»

Знания программ:  
AutoCad, Photoshop, 3D Max, InDesaign



## Содержание

Кафедра рисунка, живописи и скульптуры	
Академическая живопись и колористика.....	9
Колористика.....	10-11
Кубизм.....	12-13
Натюрморт.....	14-15
Академический рисунок.....	17
Фигура человека.....	18-19
Гипсовая голова.....	20-21
Части тела и экорше.....	22-23
Живописная практика.....	24-26
Кафедра Основы архитектурного проектирования	
Архитектурное проектирование.....	29
Отмывка. Спасо-Преображенский собор.....	30
Отмывка.....	31
Кафедра Градостроительства	
Архитектурное проектирование.....	33
Клуб.....	34
Гараж.....	35
Детский сад.....	36
Школа-интернат.....	37
Жилой дом средней этажности.....	38-39
Жилой дом повышенной этажности.....	40-41
Поселок.....	42
Центр города.....	43
Жилой район.....	44
Интерьер.....	45
Проектное предложение по реконструкции исторически ценной среды.....	46-47

## Академическая живопись и колористика

Кафедра рисунка, живописи и скульптуры

Преподаватели кафедры

Ампилогов Олег Константинович (заведующий кафедрой)

Кальмаев Константин Александрович (ст.преподаватель)

Зберя Константин Евгеньевич (ассистент)

Яковлев Виктор Алексеевич (доцент)

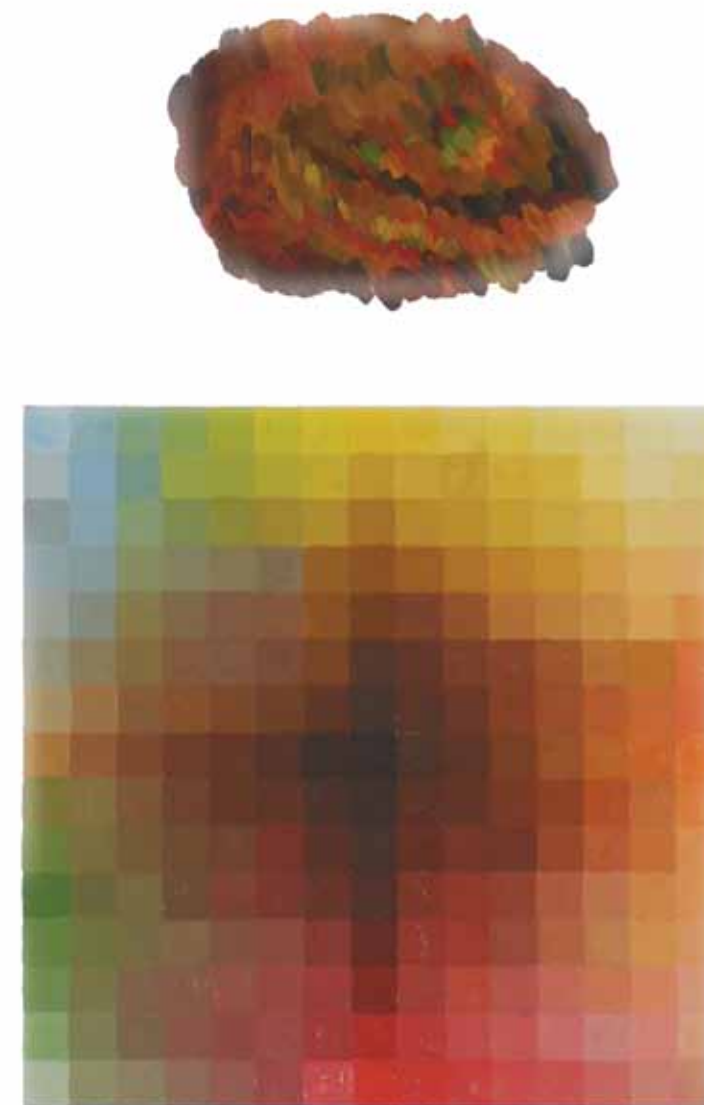
Сердюк Оксана Богдановна (ст.преподаватель)



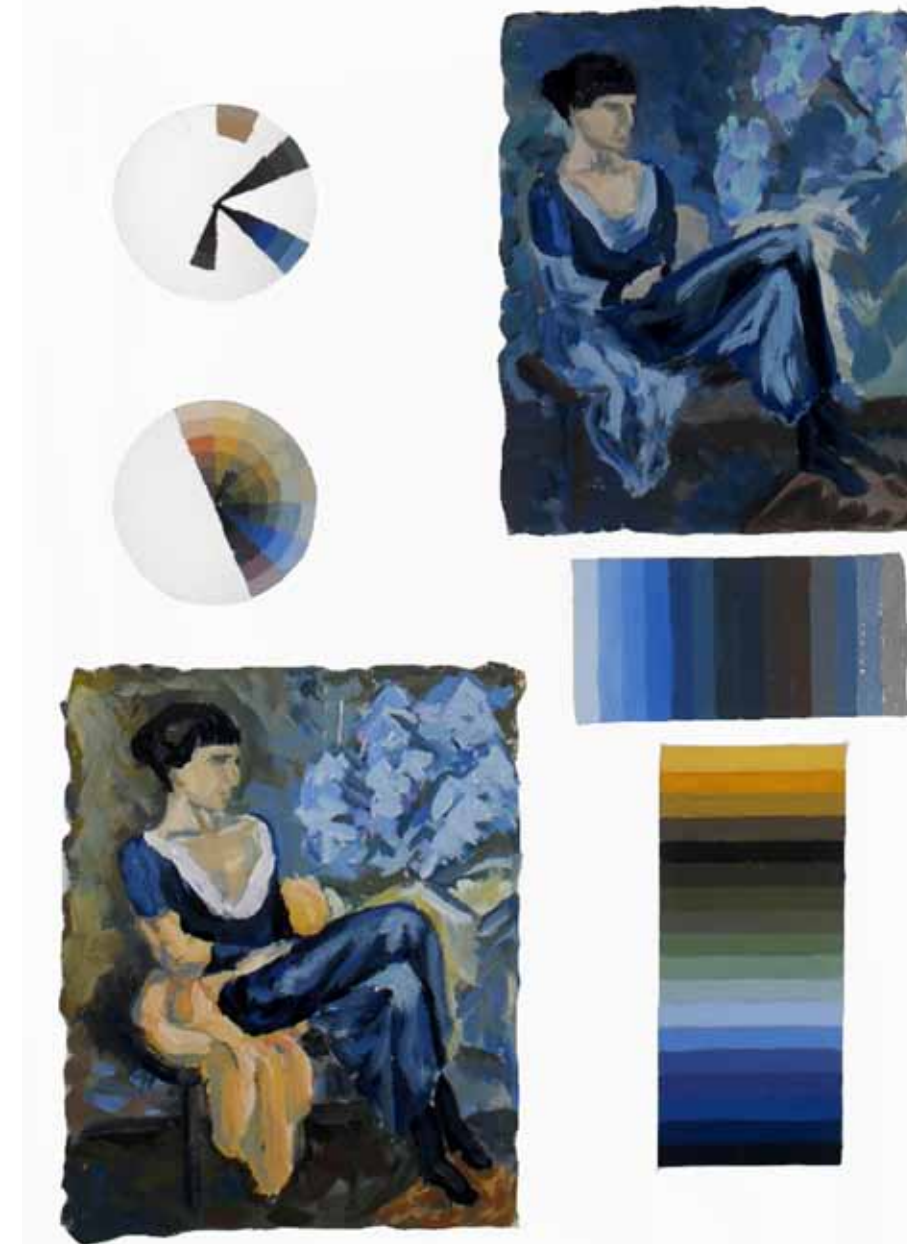
Колористический анализ по светлоте и насыщенности, гуашь, 2 курс I семестр

### Колористика

Колористика (итал. colorito, от лат. color — «цвет»). Колорит — композиция цвета, хроматический строй, согласованность цветов (тонов хроматического ряда) художественного произведения. В отличие от эстетической ценности цветовых сочетаний — гаммы, гармонии тонов, — колорит выражает художественный смысл цветового решения произведения искусства



Колористический анализ, гуашь, 2 курс I семестр



Колористический анализ, гуашь, 2 курс I семестр



Портрет, гуашь, 3 курс I семестр

### Кубизм

Кубизм (фр. Cubisme) – авангардистское направление в изобразительном искусстве, прежде всего в живописи, зародившееся в начале XX века и характеризующееся использованием подчеркнуто геометризованных условных форм, стремлением «раздробить» реальные объекты на стереометрические примитивы.

В живописи можно выделить три фазы этого направления, отражающие разные эстетические концепции, и рассмотреть каждую в отдельности:

- сезанновский (1907 – 1909);
- аналитический (1909 – 1912);
- синтетический (1913 – 1914).



Натюрморт, гуашь, 3 курс I семестр.



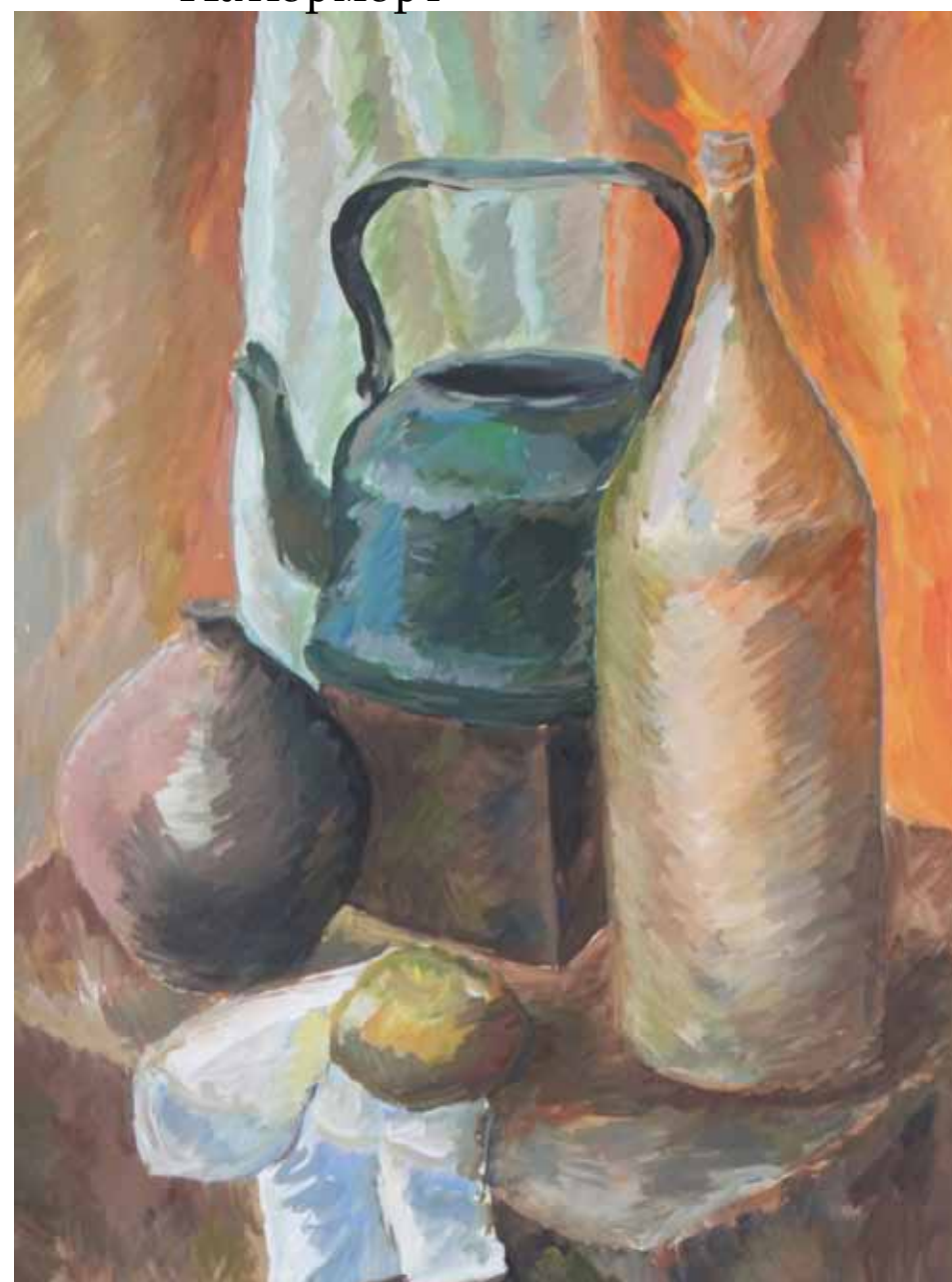
Натюрморт, гуашь, 3 курс I семестр.





Натюрморт, гуашь, 1 курс, I семестр

## Натюрморт



Натюрморт, гуашь, 1 курс, I семестр



Натюрморт, гуашь, 2 курс I семестр



Натюрморт, гуашь, 3 курс I семестр

## Академический рисунок

Кафедра рисунка, живописи и скульптуры

Преподаватели кафедры

Ампилогов Олег Константинович (заведующий кафедрой)

Мусат Борис Ильич (профессор)

Кальмаев константин Александрович (ст.преподаватель)

Ганцов Марат Айкавич (ст.преподаватель)

Абаев Юрии Хасанович (доцент)

Зберя Константин Евгеньевич (ассистент)

Сердюк Оксана Богдановна (ст.преподаватель)



Гермес. Рисунок с гипсовой фигуры, карандаш, 3 курс I семестр

### Рисунок гипсовой фигуры человека

Рисунок фигуры человека - один из наиболее интригующих и интересных аспектов творческой деятельности художника. Никакой другой объект в природе не дает ему столько возможностей для изучения изящества, силы и эмоциональной энергии. Ключ к созданию совершенного рисунка фигуры человека - практика единой концепции, также как развитие понимания формы и конструкции человеческого тела.



Аполлон. карандаш, 3 курс I семестр



Рисунок с гипсовой фигуры, карандаш, 3 курс, I семестр

Рисунок гипсовой головы



Диадумен.Рисунок гипсовой головы, карандаш, 1 курс, I семестр



Аполлон.Рисунок гипсовой головы, карандаш, 1 курс, I семестр



Вольтер.Рисунок гипсовой головы, карандаш, 2 курс II семестр



Давид.Рисунок гипсовой головы, карандаш, 2 курс II семестр

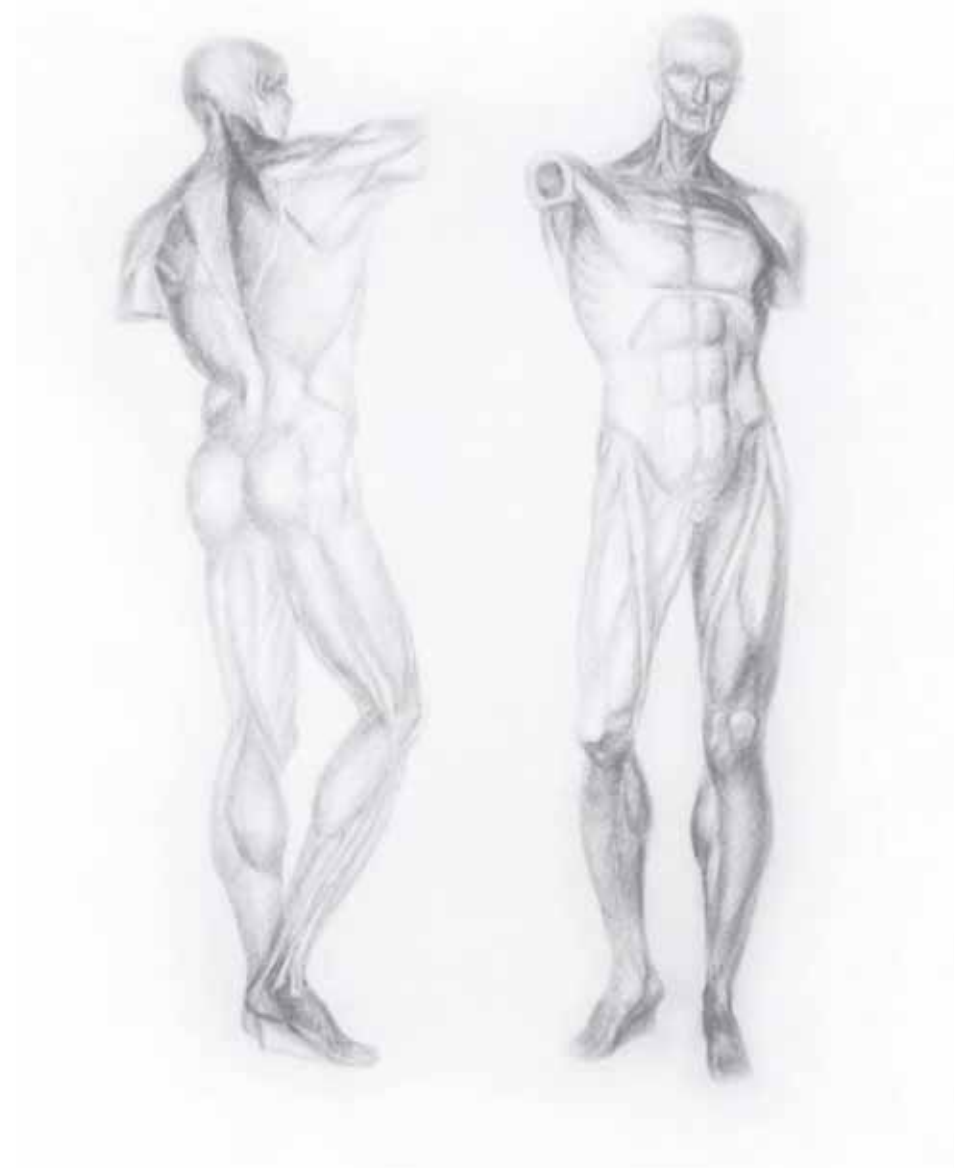


Рисунок гипсовой фигуры Гудона, карандаш, 3 курс I семестр

### Рисунок частей тела и экорше

Работа по рисованию всевозможных гипсовых моделей приучает к точности изображения, тренирует зоркость глаза, дисциплинирует обучающегося. Равноокрашенная поверхность гипса (при естественном освещении тон распределяется равномерно, а при искусственном возникают неподвижные тени и хорошо разграниченные полутона)

Рисунок деталей человеческого тела и мышц человека обязателен для художников, это дает понимание формы и объемно-пространственного построения человеческого тела.



Рисунок, карандаш, 2 курс I семестр



Рисунок, карандаш, 2 курс I семестр



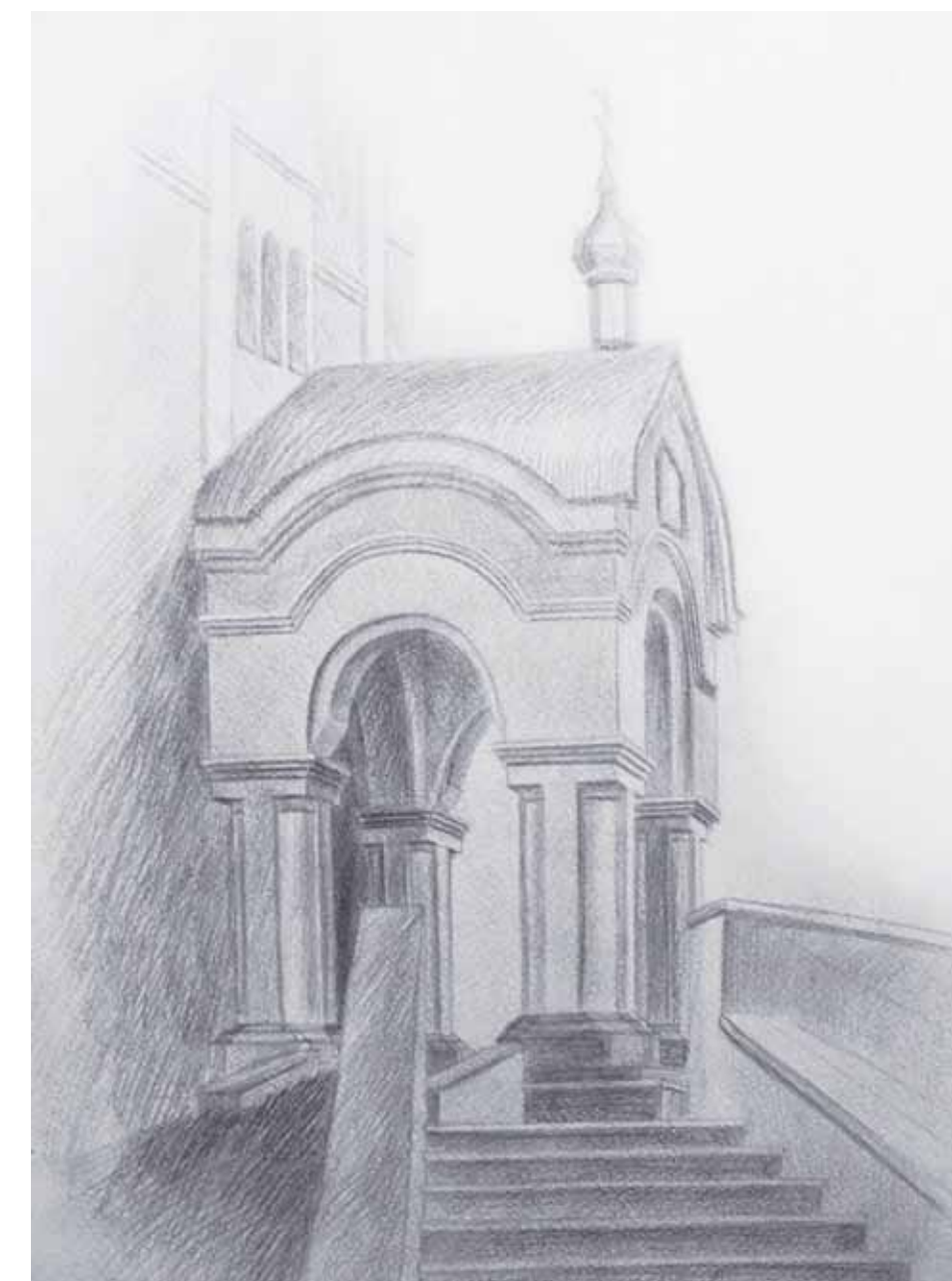
Церковь. карандаш, 2 курс II семестр

## Живописная практика

Учебное задание по рисованию архитектурных деталей является продолжением освоения рисунка и переходом к изучению более сложных форм - человеческого тела, головы и ее деталей. Упражнения по рисованию архитектурных деталей преследуют не только определенные учебные задачи, но и воспитательные цели. Так, например, изучая и рисуя элементы архитектурных пластических форм художник приобретает целый комплекс необходимых качеств для совершенствования в области рисунка. Он познает логику конструктивно-художественной сущности этих форм, приобретает и совершенствует технические и изобразительные навыки, развивает пространственное воображение и художественный вкус.



Ворота церкви. набросок, карандаш, 2 курс II семестр



Набросок, карандаш, 2 курс II семестр



Набросок, карандаш, 2 курс II семестр)



Набросок, карандаш, 2 курс II семестр



Набросок, карандаш, 2 курс II семестр



Железнодорожный вокзал. карандаш, 2 курс II семестр

## Архитектурное проектирование

Кафедра Основы архитектурного проектирования

Преподаватели кафедры

Блянкинштейн Ольга Николаевна (заведующий кафедрой)

Гайкова Людмила Валентиновна (доцент)

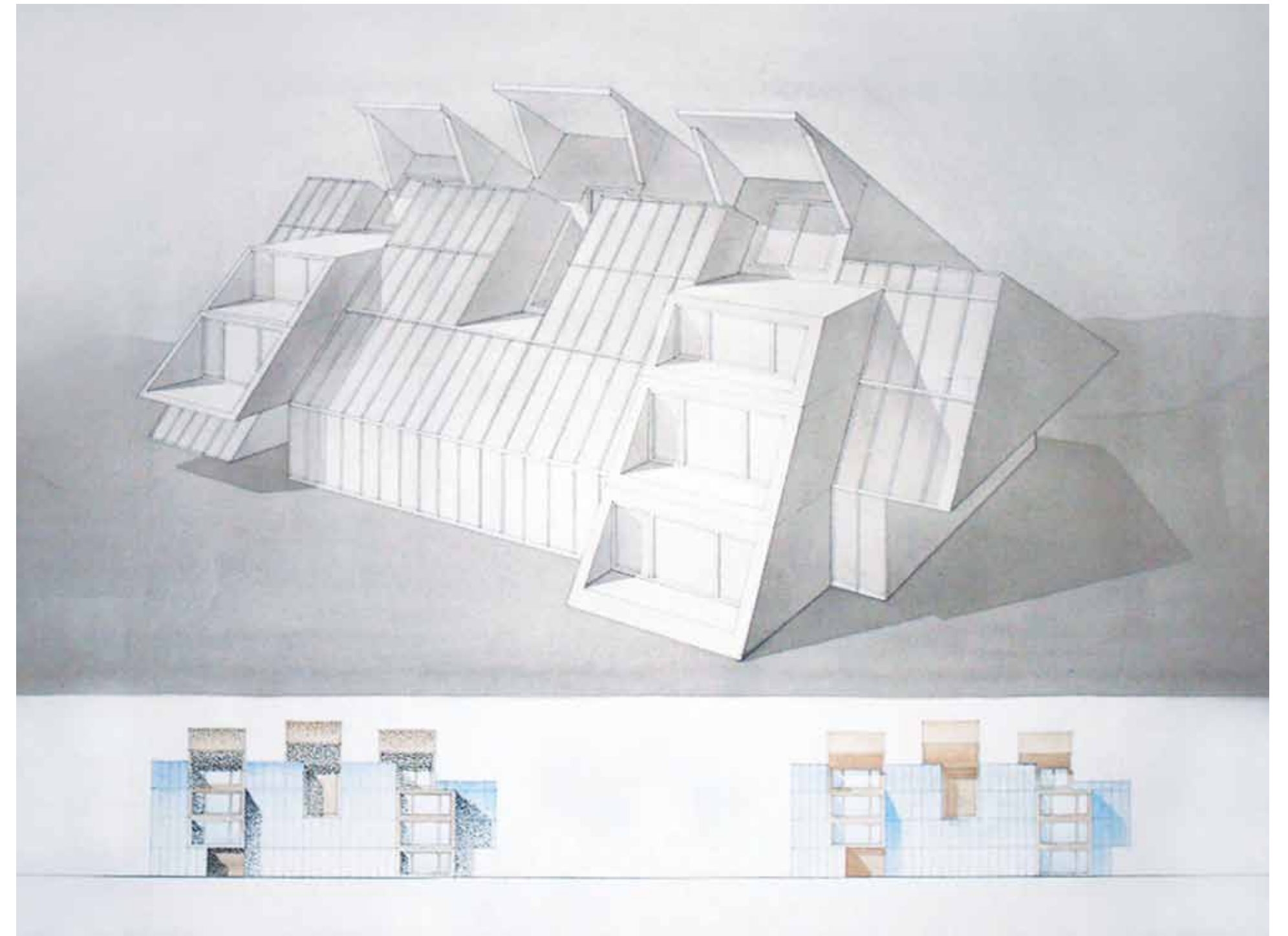
Баталова Наталья Степановна (ст.преподаватель)

Меркулова Мария Евгеньевна (доцент)

Дубенкова Татьяна Юрьевна (ст.преподаватель)

Удина Ирина Анатольевна (ст.преподаватель)





## Архитектурное проектирование

Кафедра Градостроительства

Преподаватели кафедры

Слабуха Александр Васильевич (заведующий кафедры)

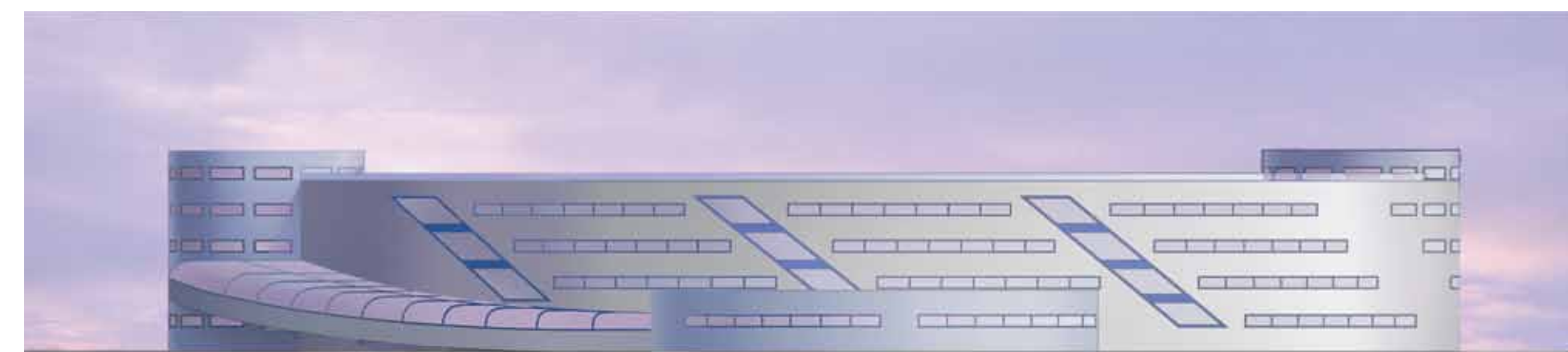
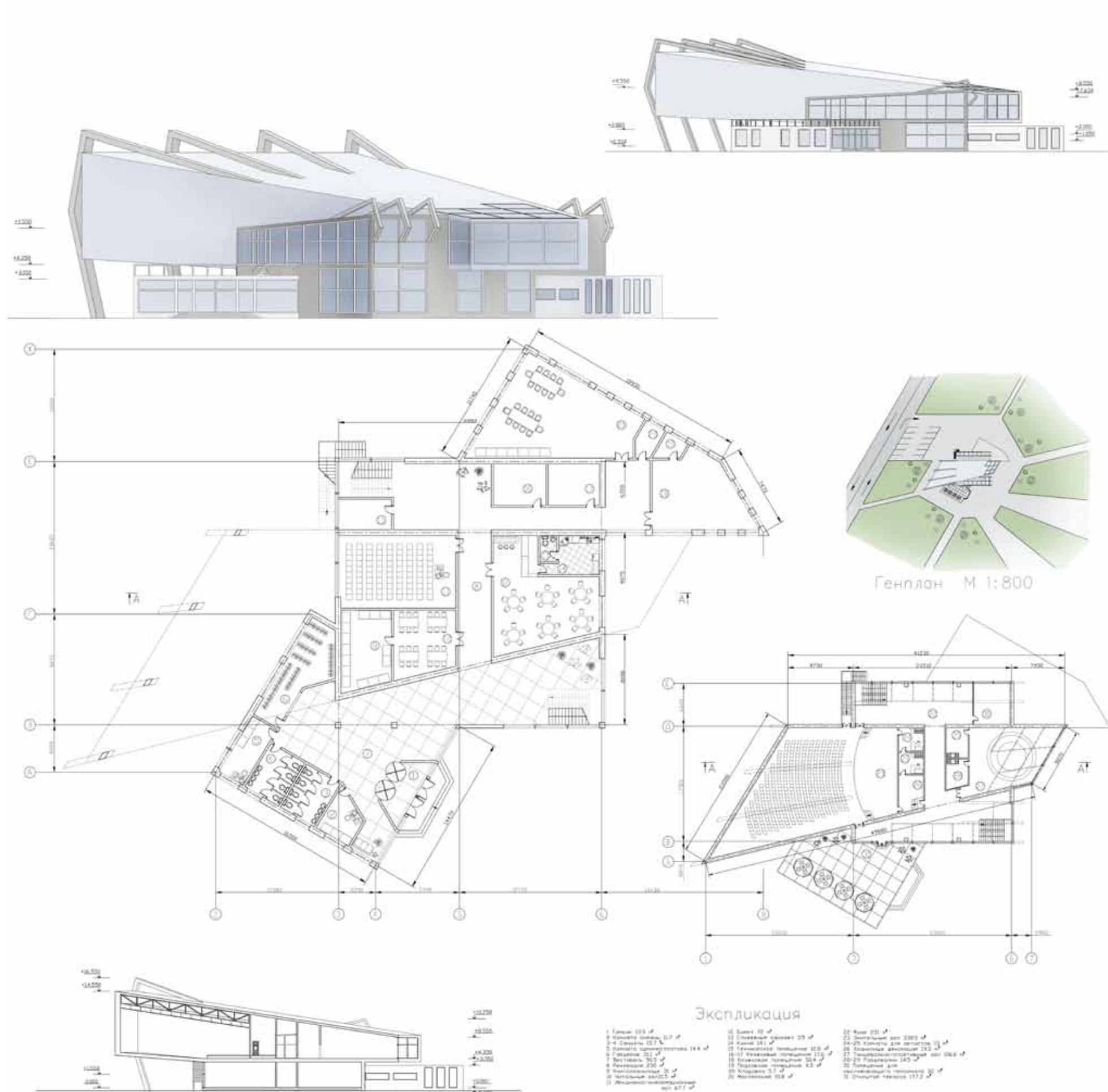
Лашук Галина Петровна (профессор)

Яковлев Виктор Викторович (доцент)

Дядечкин Николай Валерьевич (ассистент)

Медиевский Владимир Валерьевич

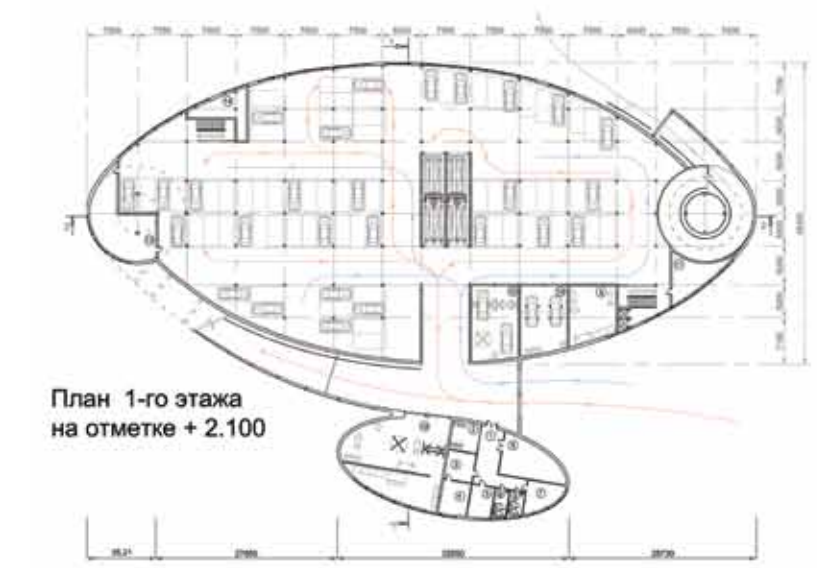
Якунин Александр Юрьевич



Главный Фасад



Боковой фасад



План 1-го этажа на отметке +2.100



План 2-го этажа на отметке +5.650



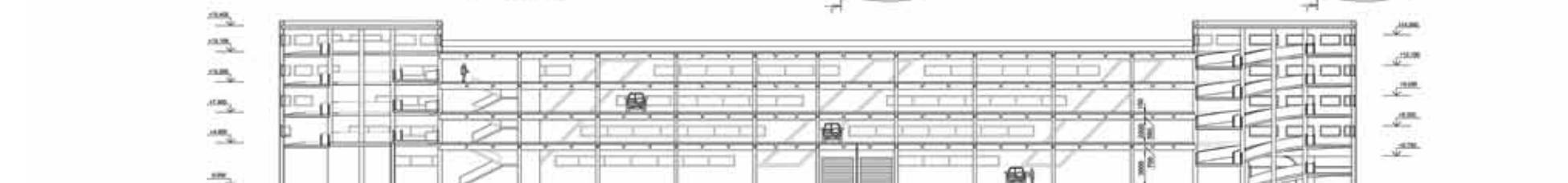
План 3-го этажа на отметке +8.750



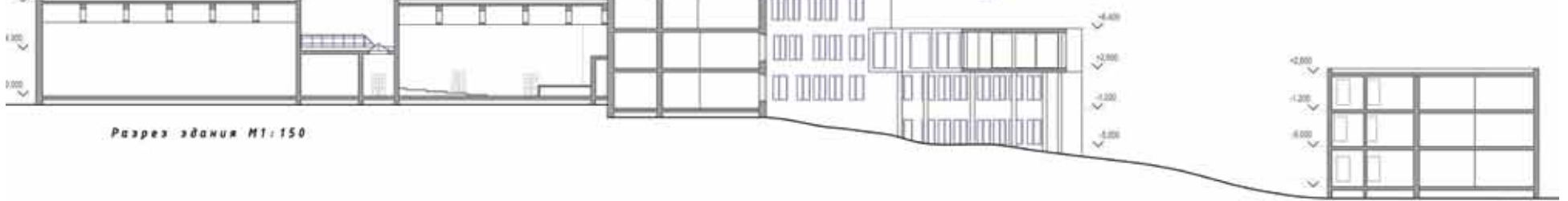
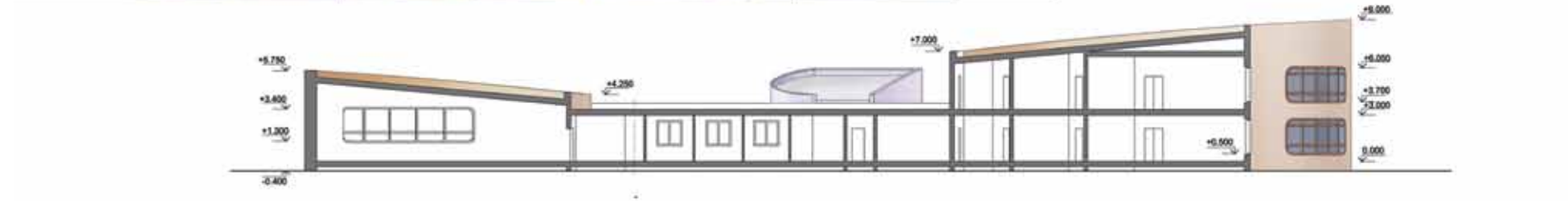
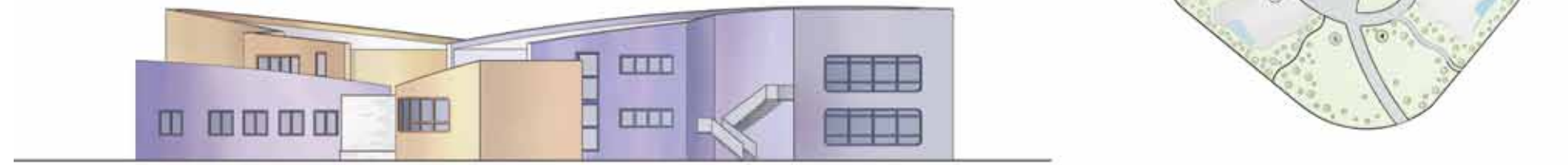
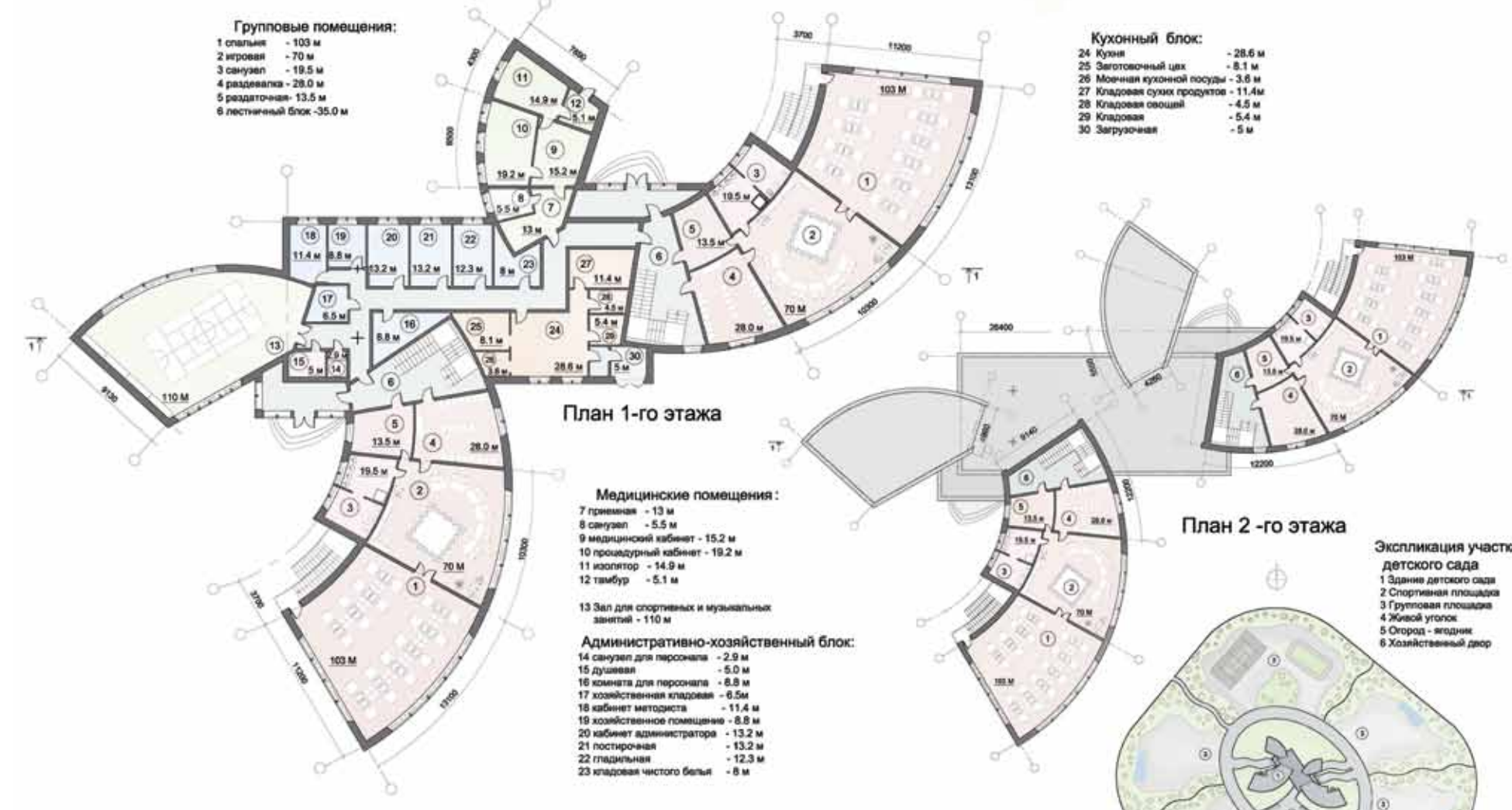
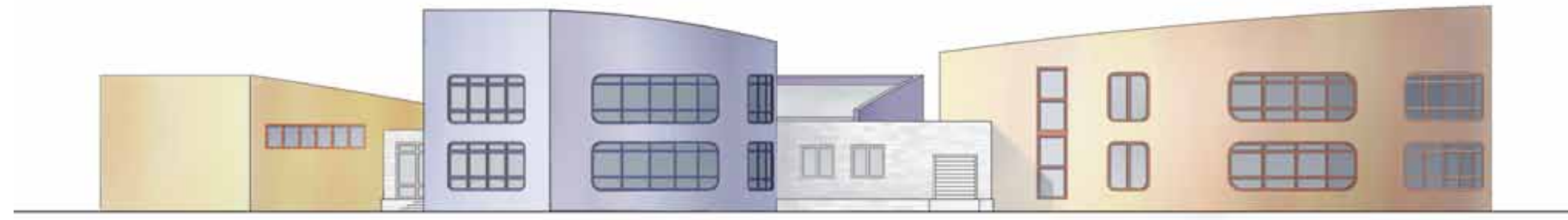
План 4-го этажа на отметке +11.650

Экспликация

- 1 Вестибюль
- 2 Гардероб для обслуживающего персонала
- 3 Комната диспетчера
- 4 Котельная
- 5 Душевая для обслуживающего персонала
- 6 Санузлы
- 7 Комната для дежурного персонала
- 8 Приемная для клиентов
- 9 Складно-механическое и инженерное отделение
- 10 Помещение складного и профессионального осмотра
- 11 Электротехническая
- 12 Автоматическая мойка
- 13 Кладовая инструментов и запчастей
- 14 Помещение для вентиляционных установок и опрессовки



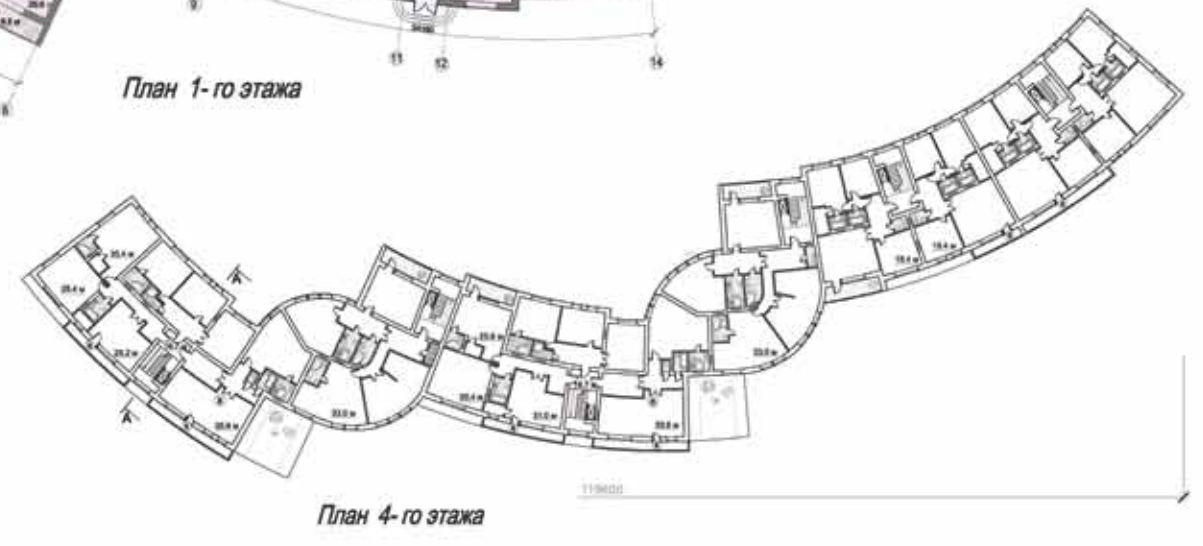
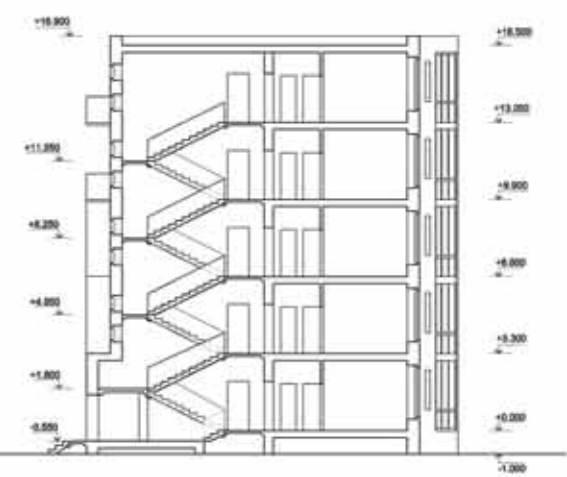
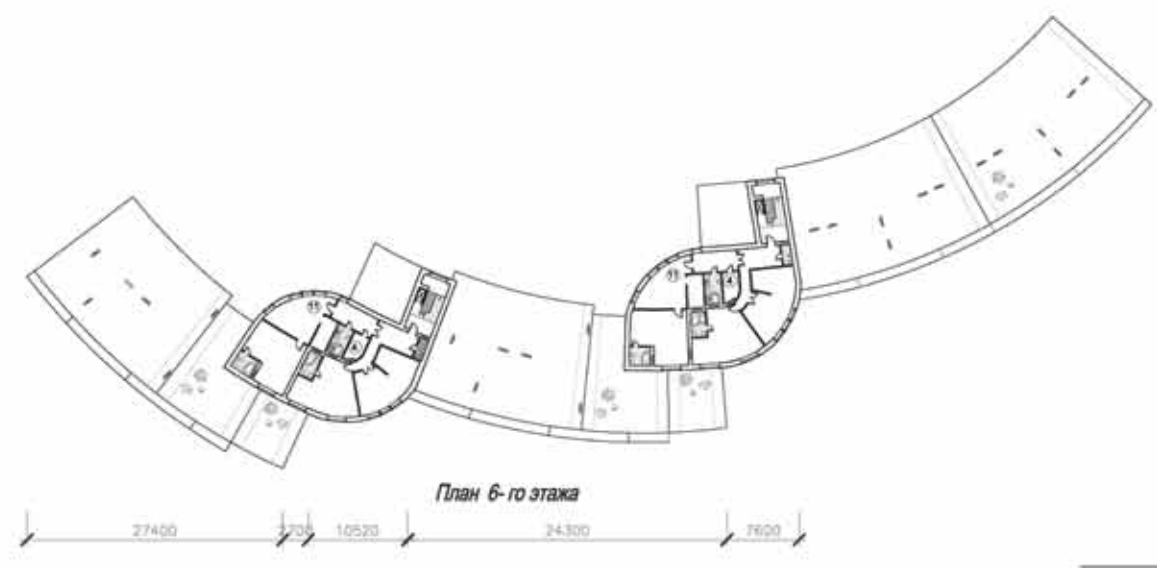
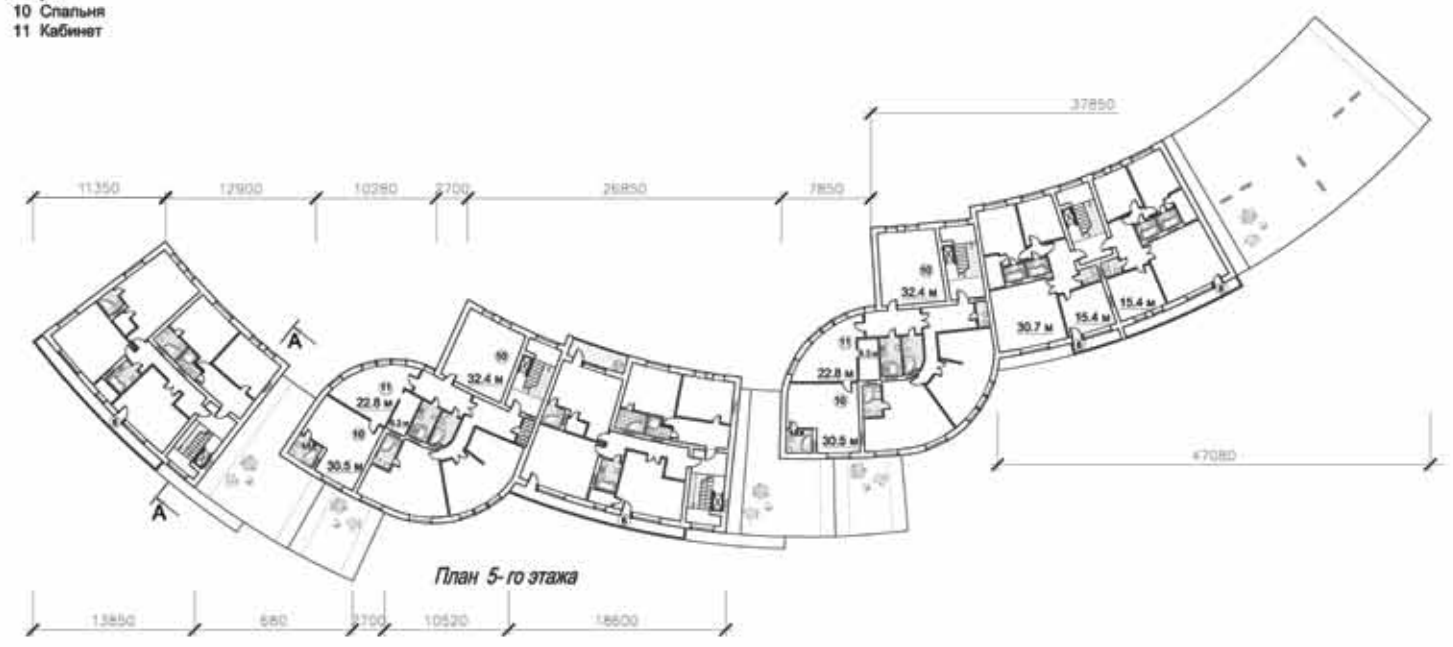
Гараж-автостоянка на 300 машино-мест с обслуживанием (3 курс I семестр)

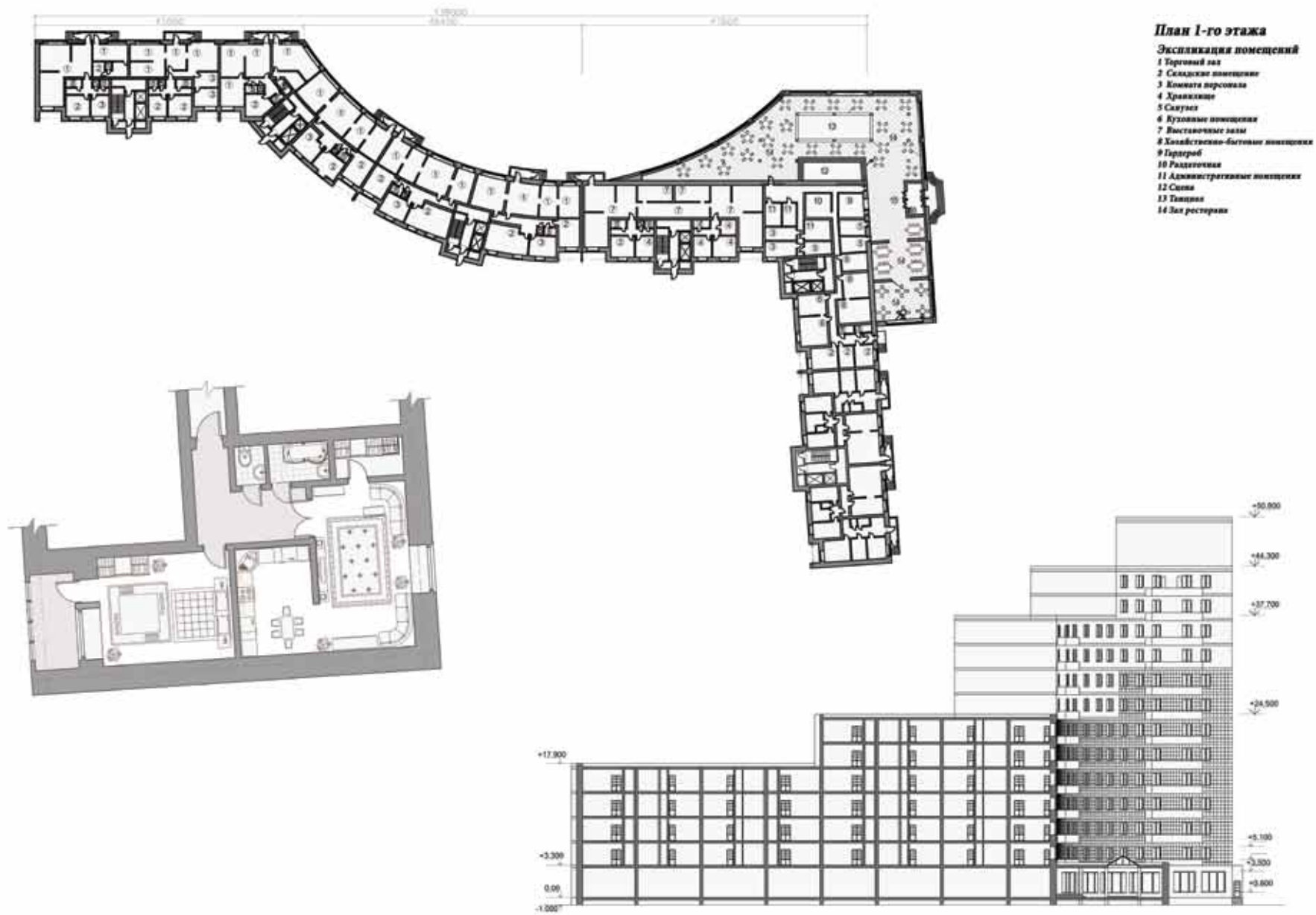
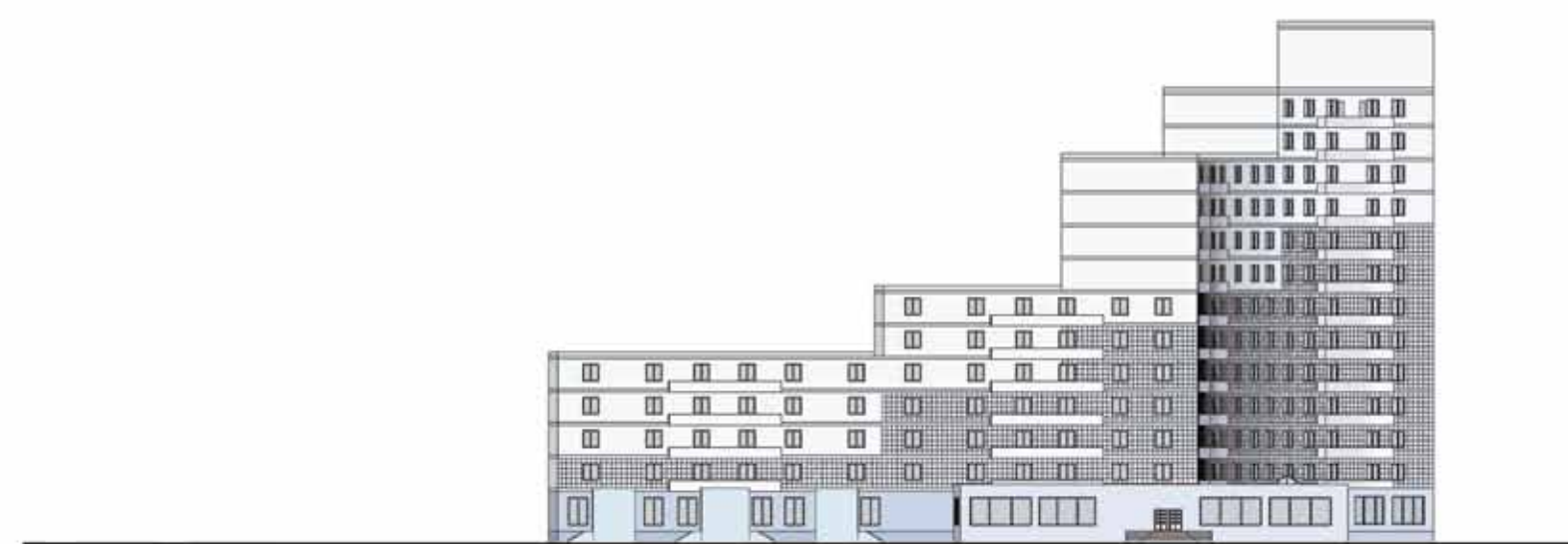
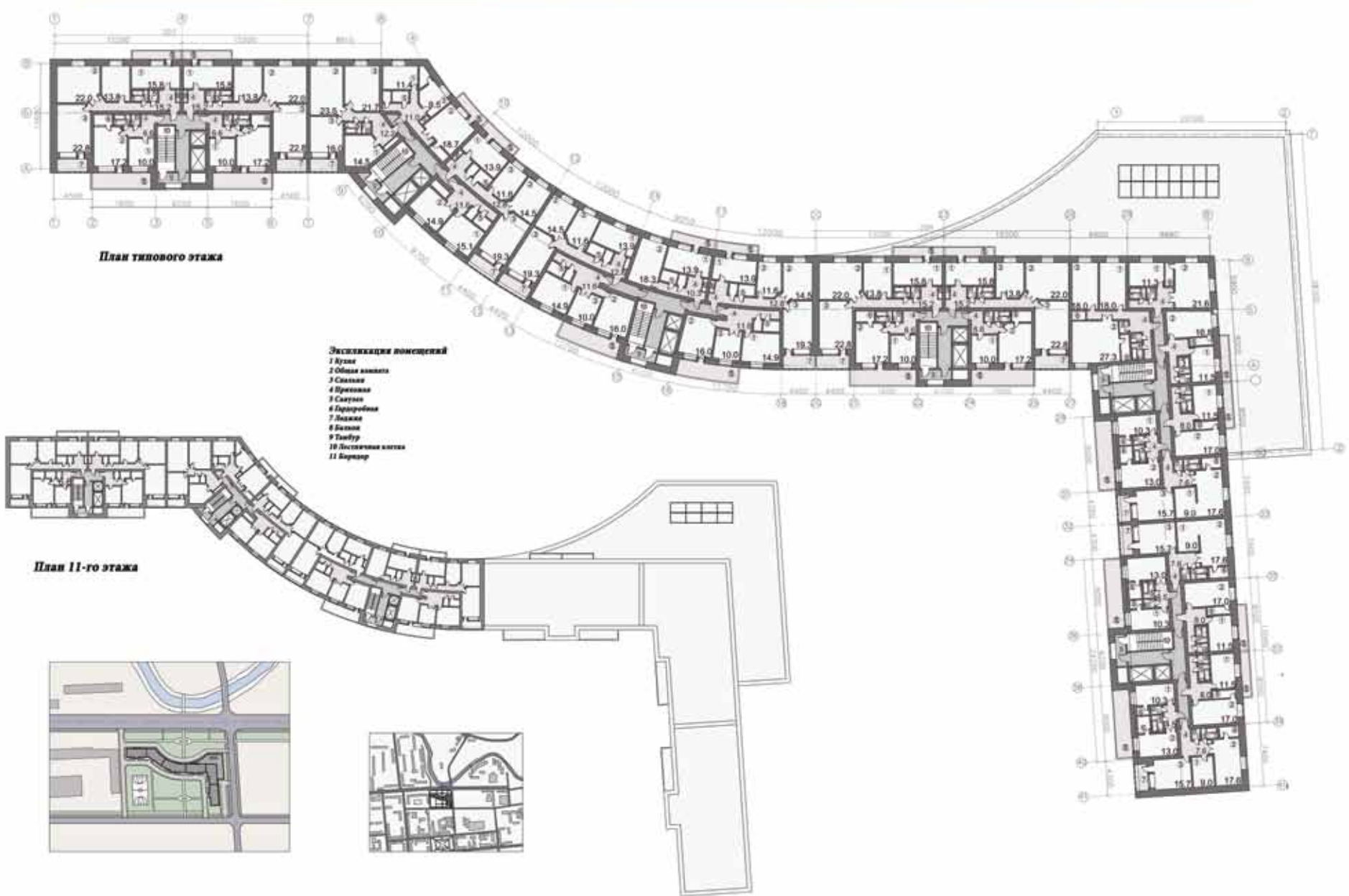




**Экспликация**

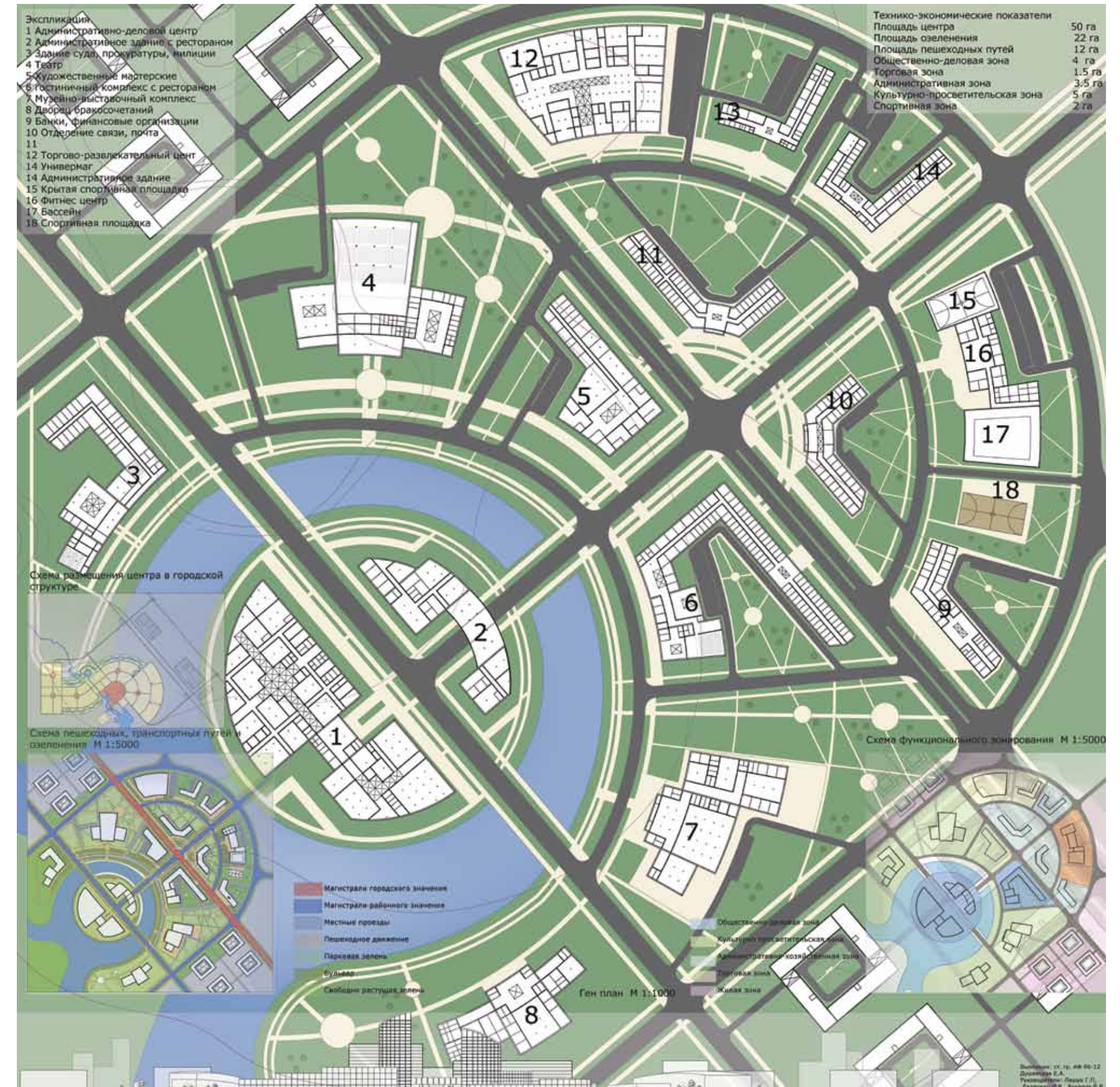
- |               |                  |
|---------------|------------------|
| 1 Тамбур      | 7 Общая комната  |
| 2 Прихожая    | 8 Кухня-гостиная |
| 3 Холл        | 9 Кухня          |
| 4 Гардеробная | 10 Спальня       |
| 5 Лоджия      | 11 Кабинет       |
| 6 Балкон      |                  |



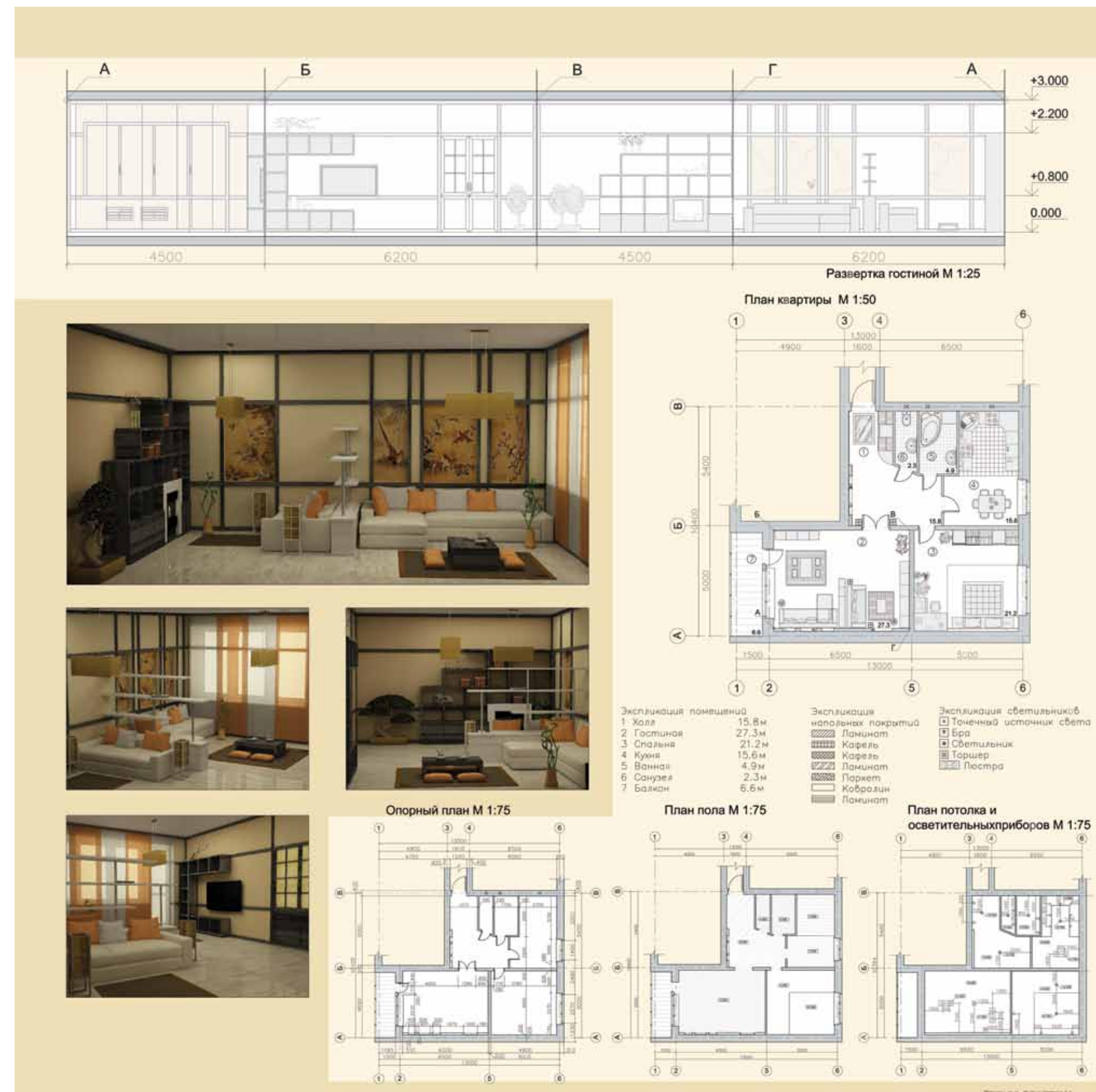
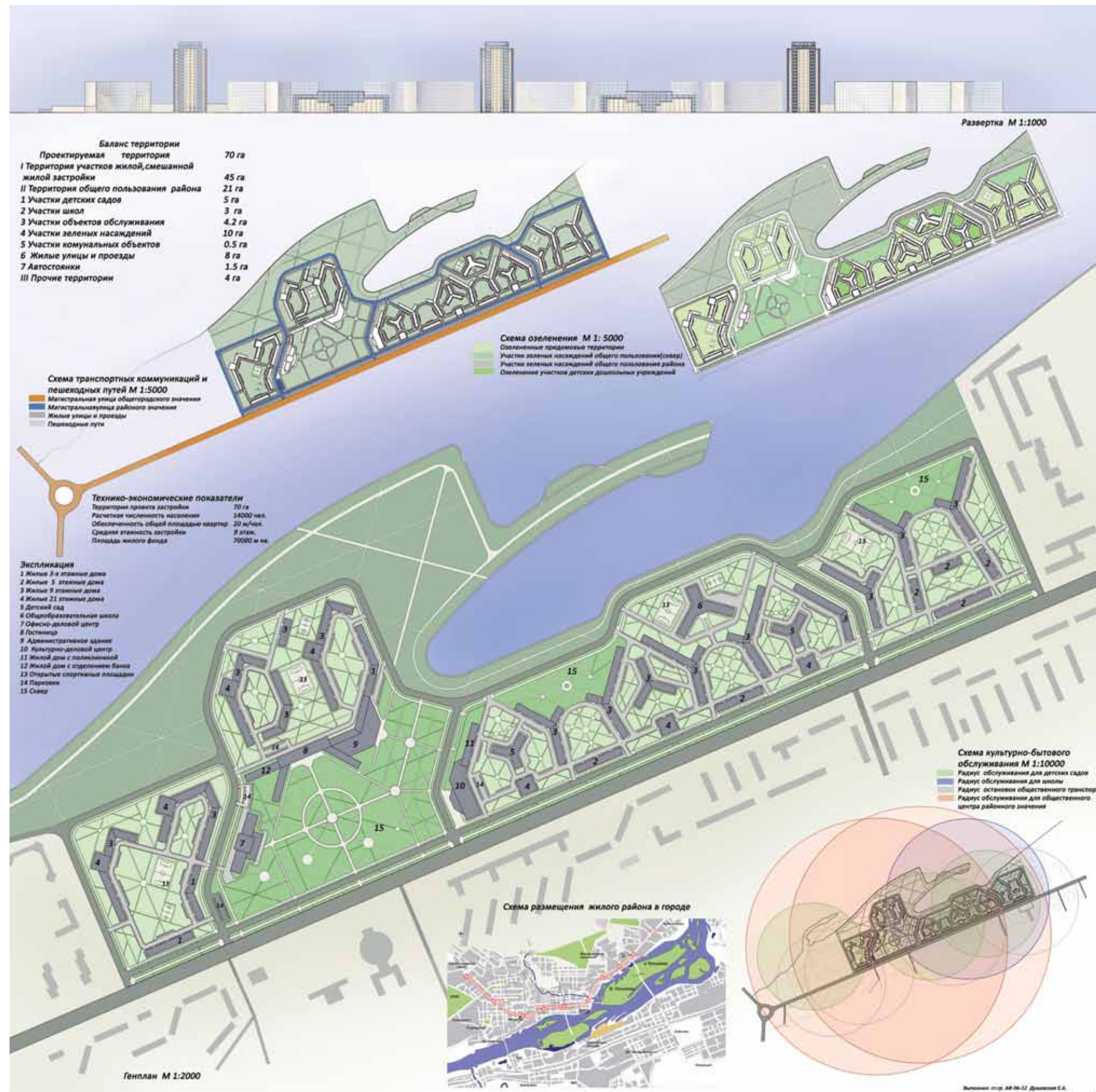




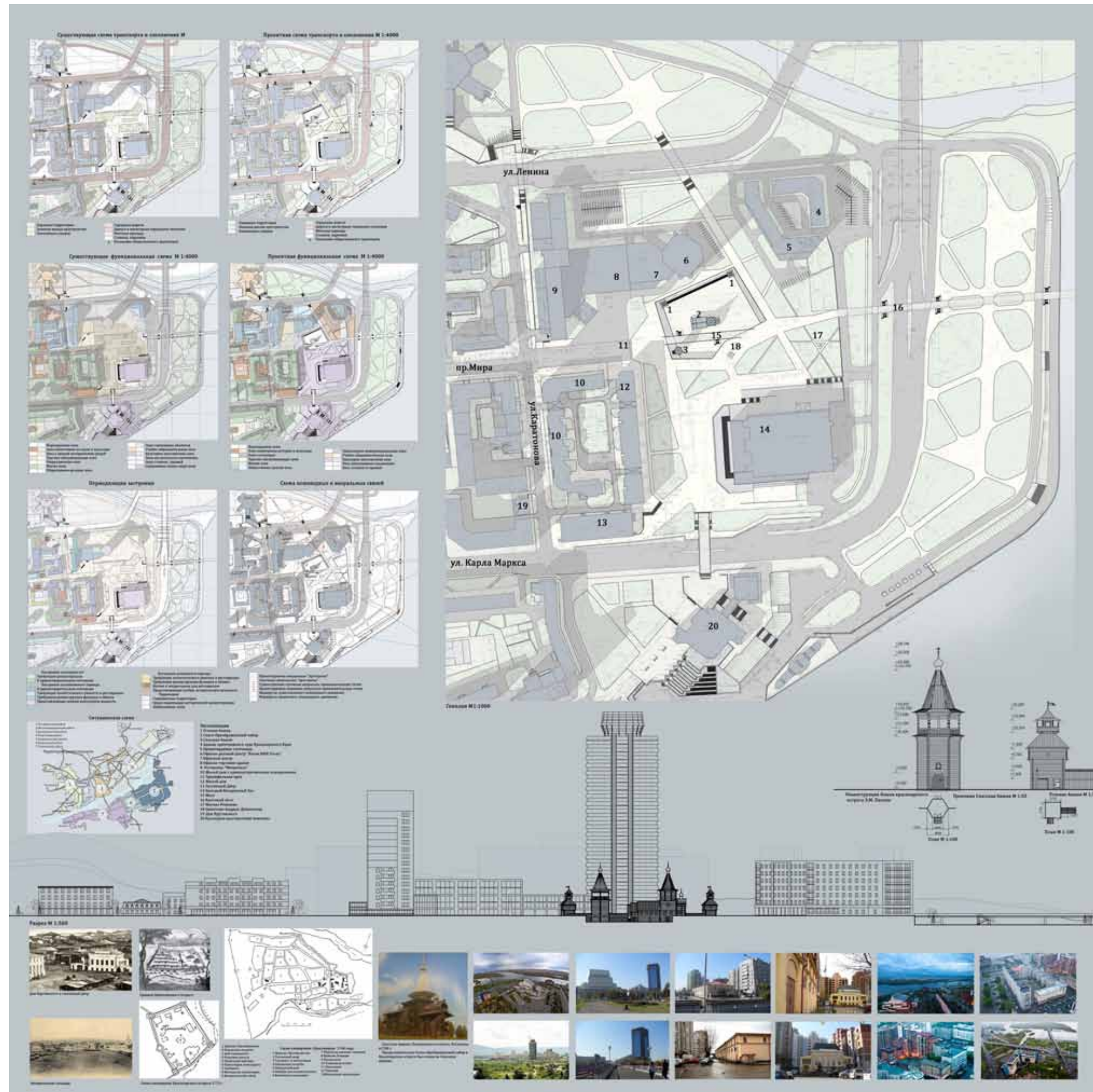
Поселок на 1500 жителей (4 курс I семестр)



Жилой район на 14 тыс. жителей (4 курс II семестр)





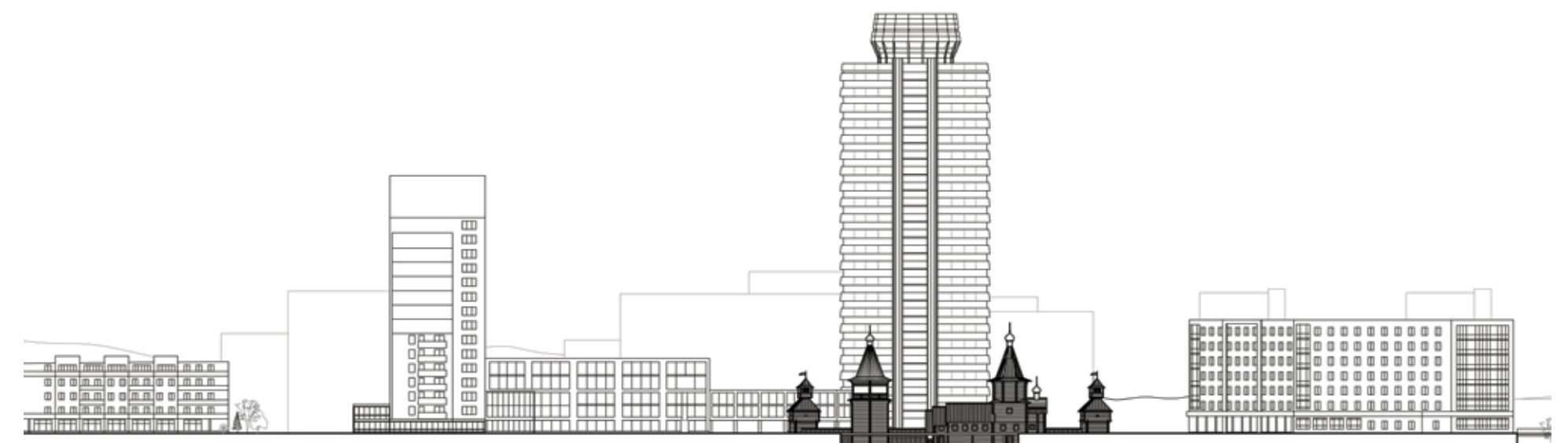
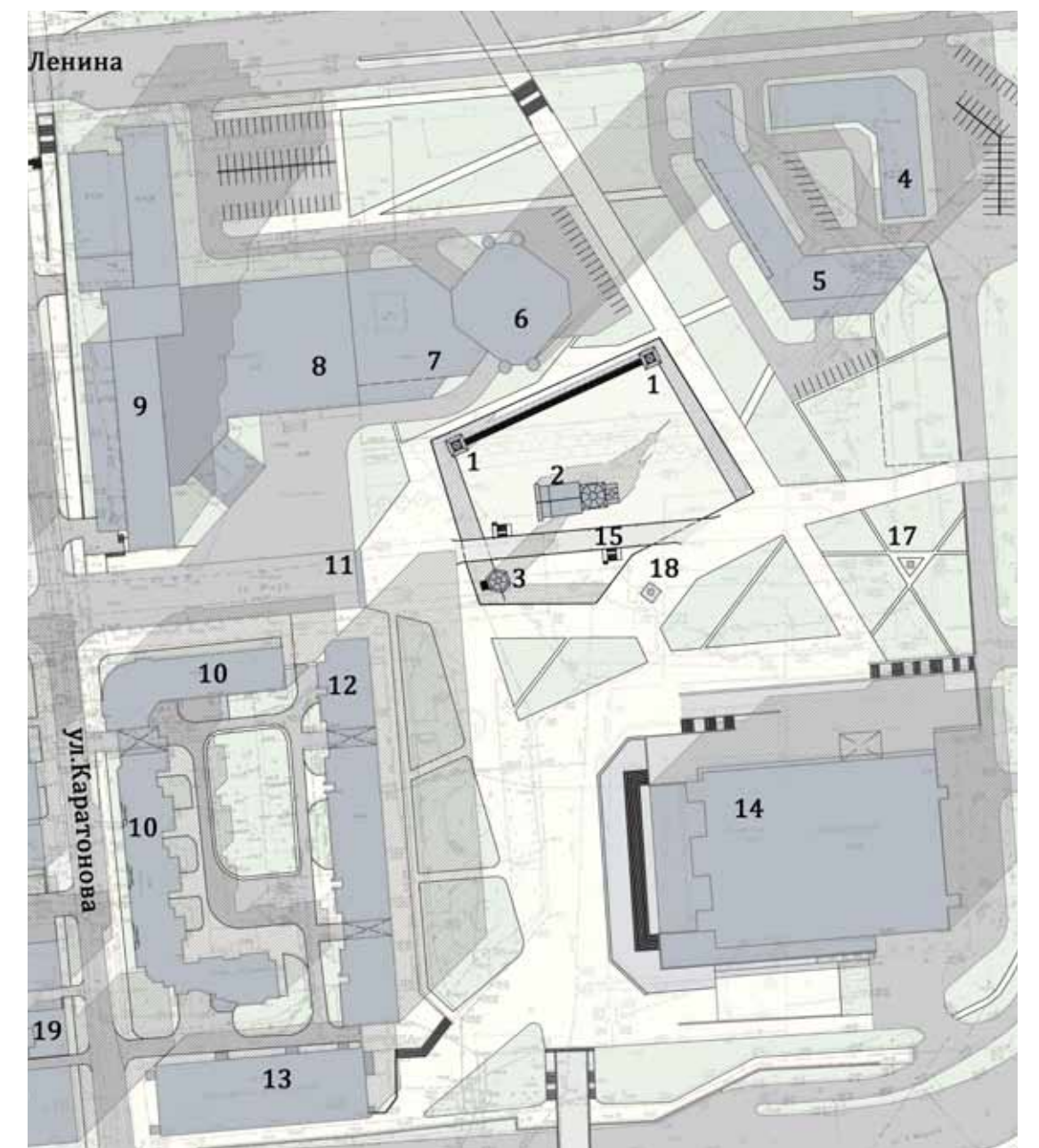


Реконструкция исторически ценной территории г.Красноярска.

На Стрелке Енисея ранее находился Малый красноярский острог, построенный в 1628 г. Острог был сооружен быстро, примерно за 15 дней, одновременно сооружались стены, башни, продовольственные и хозяйственные амбары, и другие казенные здания. Стены строились из вертикально вкопанных, заостренных бревен. Длина всей ограды была около 400 метров. Острожные стены усиливались пятью башнями, три по углам и две стеновых. Башни выступали за линию острога на 3 метра. Стеновые башни были крупнее угловых и находились на южной и западной сторонах острога. Башня выходящая на берег Енисея называлась Водяной, а та что выходила в сторону леса называлась Спасской. Обе башни были проезжими, то есть использовались для въезда и выезда в острог.

Проектом предлагается воссоздать угловые и Спасскую башни острога, а центре острога возвести Спасо-Преображенский собор.

К зданию суда органично вписывается гостиничное здание, а перепад рельефа используется для создания подземной парковки



тема	Портфолио
дизайнер	Душевская екатерина Анатольевна
редакторы	Куликова Мария Павловна Волощук Ксения Дмитриевна
формат	297x297
гарнитура	Book Antiqua
бумага	мелованная, матовая, 160 гр.
издатель	СФУ ИАиД 660049, г.Красноярск пр. Свободный, 82 e-mail: info@sfu.-kras.ru w.w.w.sfu.-kras.ru
печать	лазерная
отпечатано	«Печатный двор» 660049, г.Красноярск ул.Марковского, 19 e-mail: 2661290@mail.ru w.w.w.krasprint.ru