

ИНДИВИДУАЛЬНЫЙ ЖИЛОЙ ДОМ

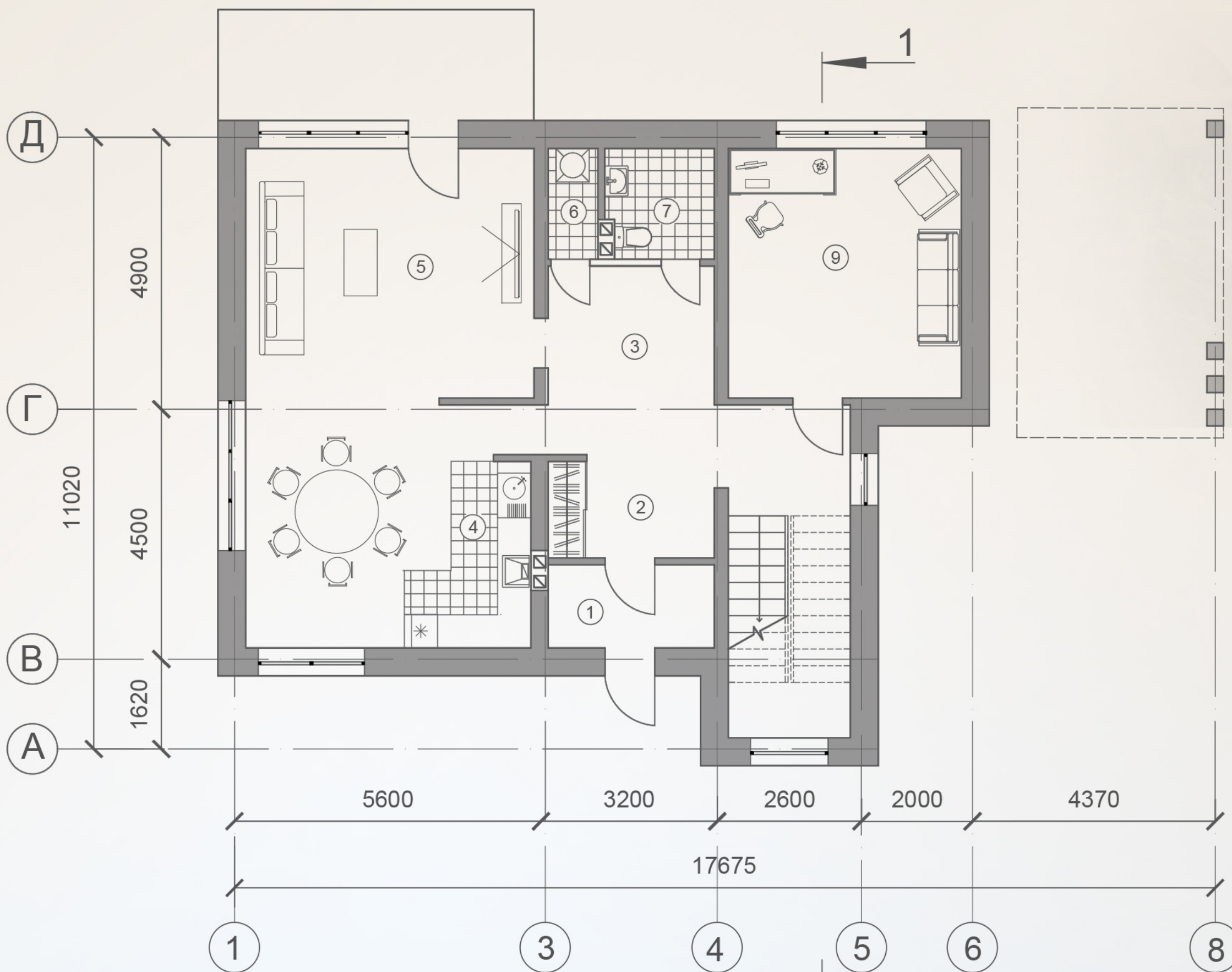


ГЕНЕРАЛЬНЫЙ ПЛАН М 1:300

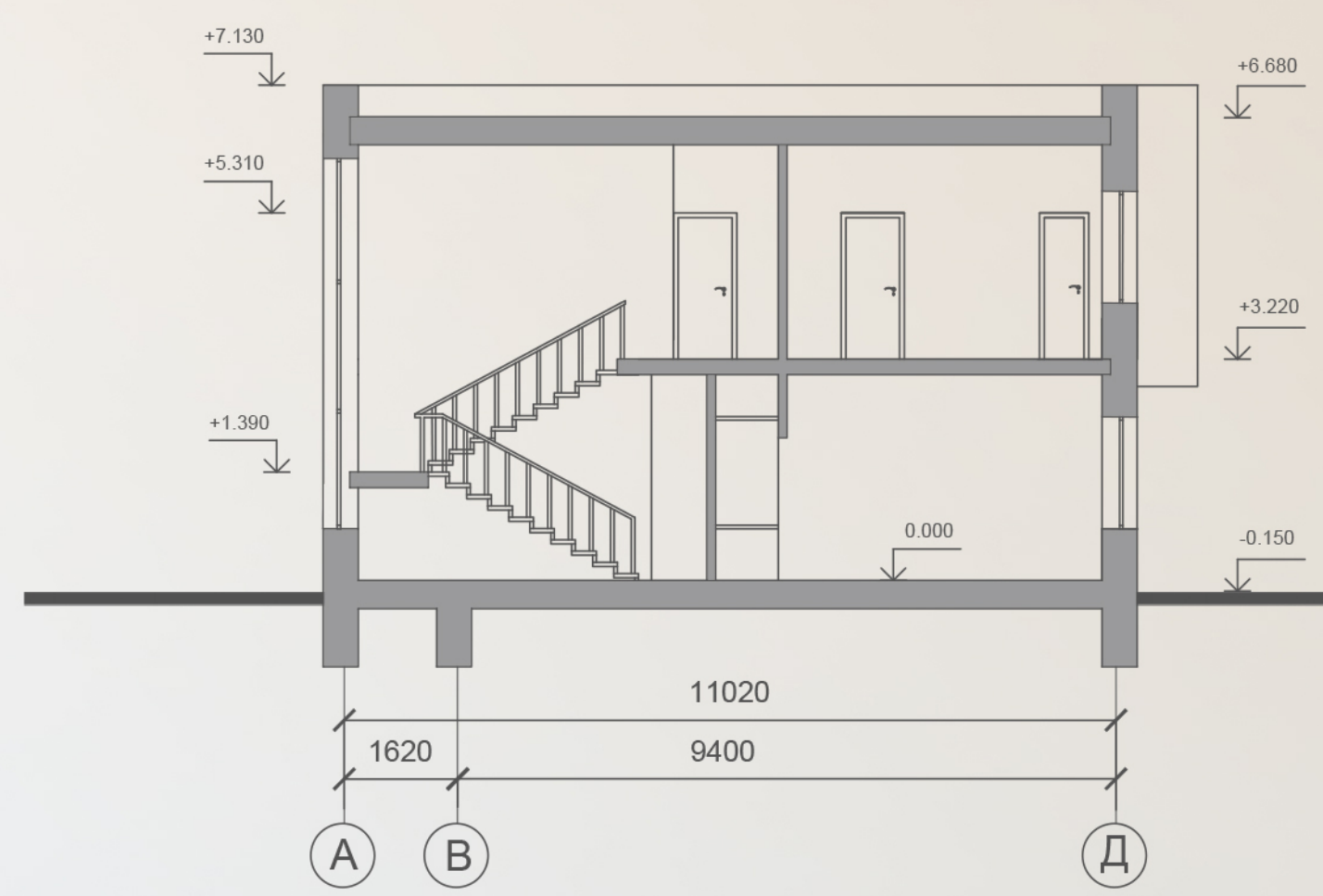
ЭКСПЛИКАЦИЯ К ГЕНПЛАНУ:

- 1. БАНЯ
- 2. ЖИЛОЙ ДОМ
- 3. ОГОРОД
- 4. ХОЗПОСТРОЙКА
- 5. ЗОНА ОТДЫХА

Главный фасад М 1:50



Боковой фасад М 1:100



Разрез 1-1 М 1:100

План 1го этажа М 1:75



План 2го этажа М 1:75

ЭКСПЛИКАЦИЯ ПОМЕЩЕНИЙ

1 ЭТАЖ		2 ЭТАЖ	
1. Тамбур	4,4 м ²	9. Детская	27,1 м ²
2. Прихожая	5,4 м ²	10. Детская	20,6 м ²
3. Холл	10,3 м ²	11. Санузел	5 м ²
4. Кухня-столовая	22,2 м ²	12. Балкон	6,3 м ²
5. Гостиная	23,8 м ²	13. спальня	21,5 м ²
6. Постирочная	1,8 м ²	14. Санузел	5,75 м ²
7. Санузел	3,8 м ²	15. Терраса	22,1 м ²
8. Кабинет	18,9 м ²		

