

АВТОРСКАЯ ПРЕЗЕНТАЦИЯ

специальность
07.03.01
кафедра **архитектурное
проектирование**
группа АФ 16-13Б



ИНСТИТУТ
АРХИТЕКТУРЫ
И ДИЗАЙНА

специальность
07.03.01
кафедра
архитектурное
проектирование
группа АФ 16-13Б

ЧЕРЕМШАНЦЕВА АННА

АВТОРСКАЯ ПРЕЗЕНТАЦИЯ

руководители:

Ирина Викторовна ПОТРЕБА
старший преподаватель кафедры “Дизайн”

Красноярск, 2016

Николай Гоголь Архитектура- тоже летопись мира: она
говорит тогда, когда уже молчат и песни,
и предания.

ЧЕРЕМШАНЦЕВА АННА
группа АФ 16-13Б
РЕЗЮМЕ

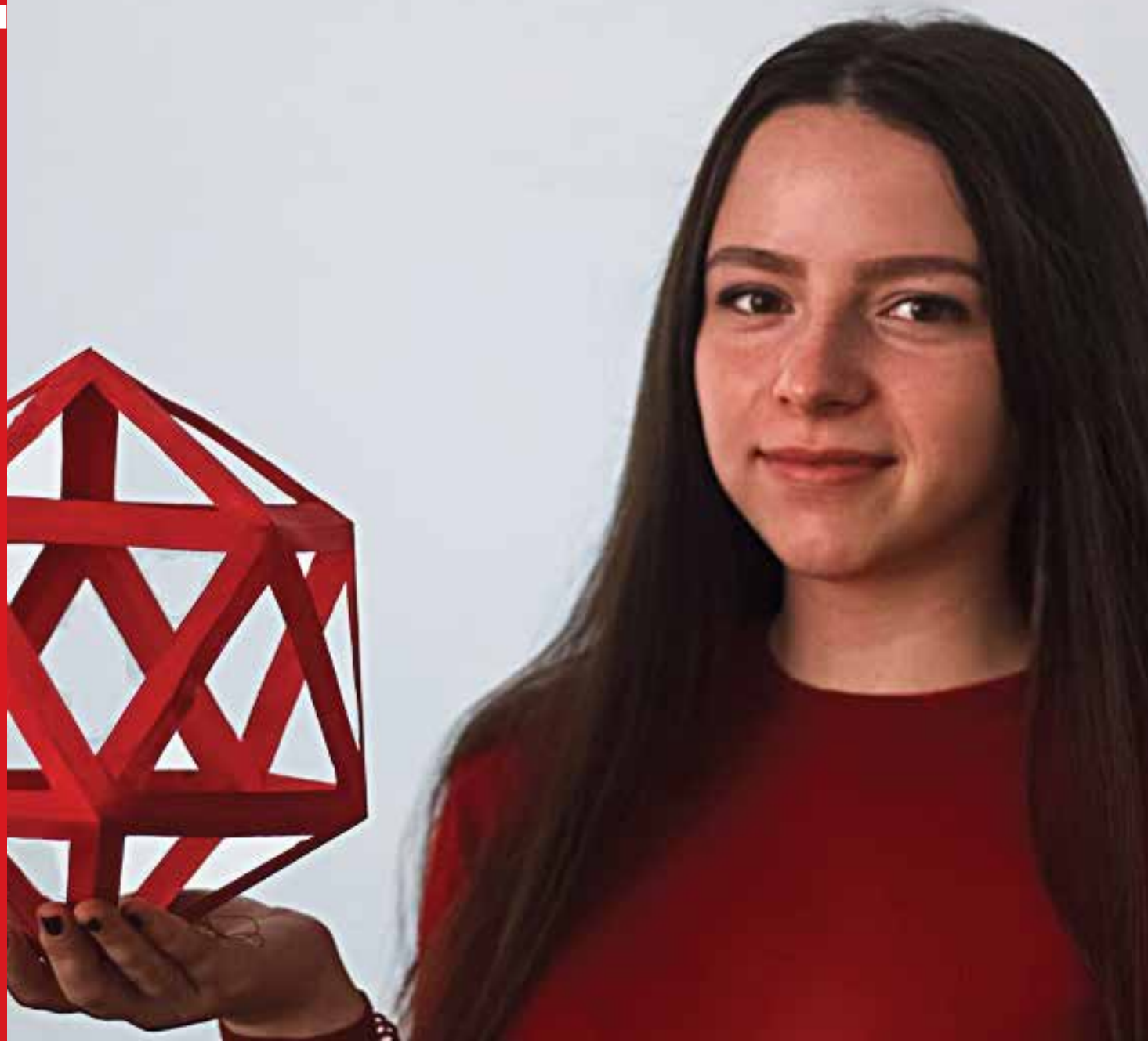
дата рождения: 29.12.1996 г.
г. Красноярск
e-mail: Acherem1996@gmail.com

ОБРАЗОВАНИЕ:

2004-2015 г.г.
МБОУ “СОШ №6” г. Лесосибирск
МБОУ ДОД ДХШ г. Лесосибирск

ПРОФЕССИОНАЛЬНЫЕ НАВЫКИ:

Работа в Adobe Photoshop,
CorelDRAW,
Adobe Illustrator,
GIMP,
AutoCAD,
КОМПАС-3D
Microsoft Office;
рисование от руки
(акварель,
гуашь,
пастель,
мягкий материал).



ЧЕРЕМШАНЦЕВА АННА
группа АФ 16-13Б

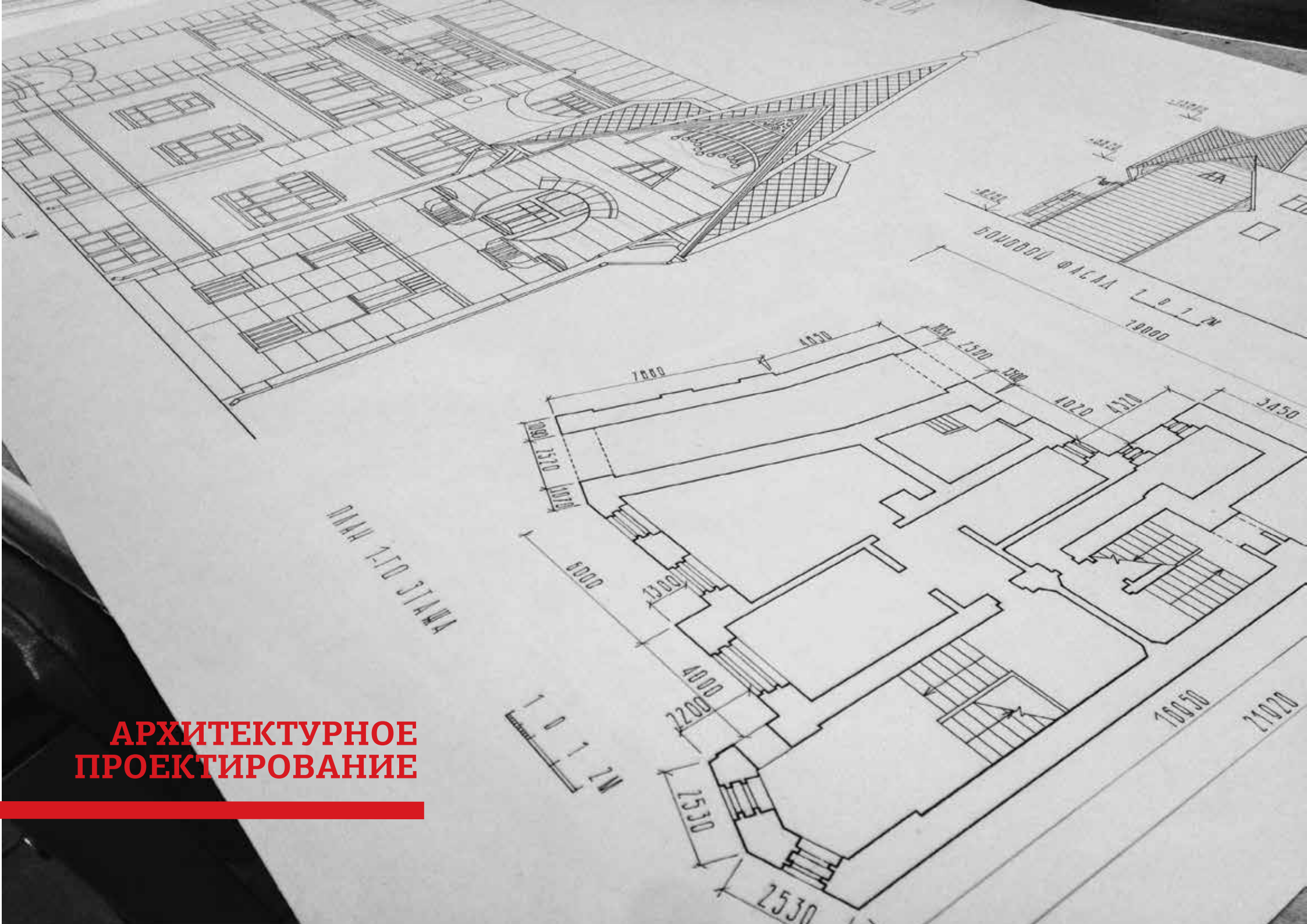
СОСТАВ ГРУППЫ

1. Андреева Ангелина
2. Артомохина Ульяна
3. Григорович Полина
4. Гришко Диана
5. Гусарова Элина
6. Есина Арина
7. Захарова Ксения
8. Колесова Елизавета
9. Копылова Екатерина
10. Кустов Николай
11. Макарова Юлия
12. Масейкина Кристина
13. Морозова Яна
14. Орешко Ирина
15. Попова Ксения
16. Резванцев Денис
17. Таскина Софья
18. Черемшанцева Анна



Разделы портфолио	архитектурное проектирование композиционное моделирование академический рисунок начертательная геометрия современные информационные системы в социальных коммуникациях и презентации
----------------------	--

**АРХИТЕКТУРНОЕ
ПРОЕКТИРОВАНИЕ**



ЧЕРЕМШАНЦЕВА АННА
группа АФ 16-13Б

ПРЕПОДАВАТЕЛИ



УДИНА
Ирина Анатольевна

старший преподаватель кафедры «Основы архитектурного проектирования»

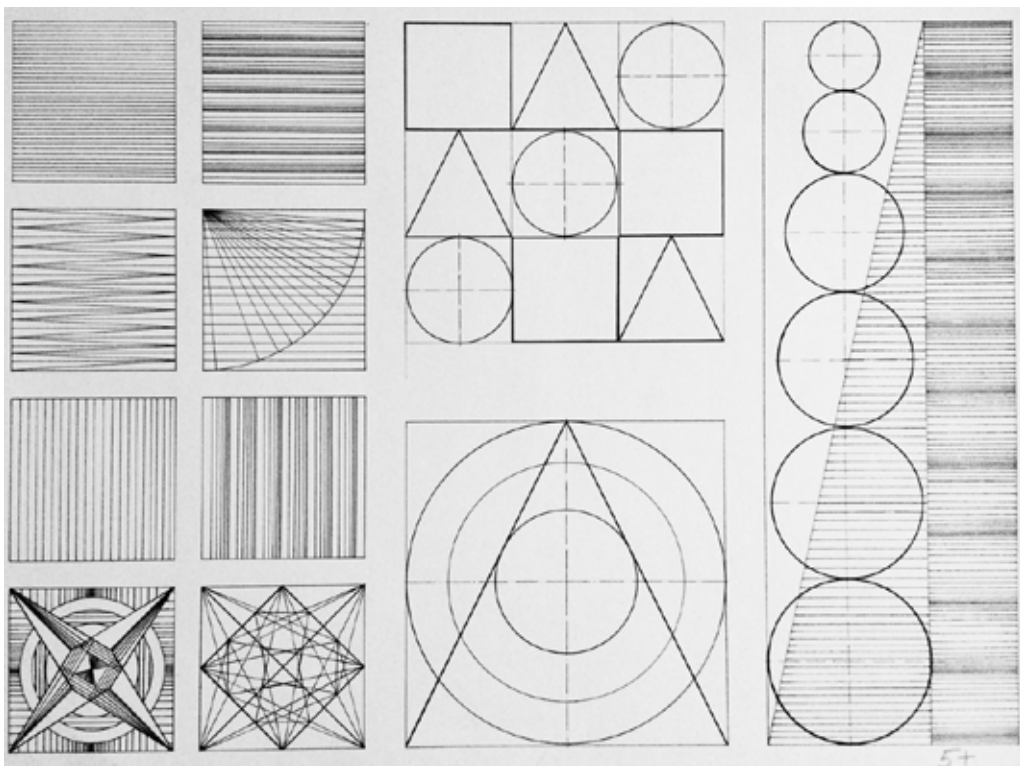


ПОПОВА
Ирина Леонидовна

старший преподаватель кафедры «Основы архитектурного проектирования»

[кафедра архитектурное проектирование] 2701000000.62

АРХИТЕКТУРНОЕ ПРОЕКТИРОВАНИЕ

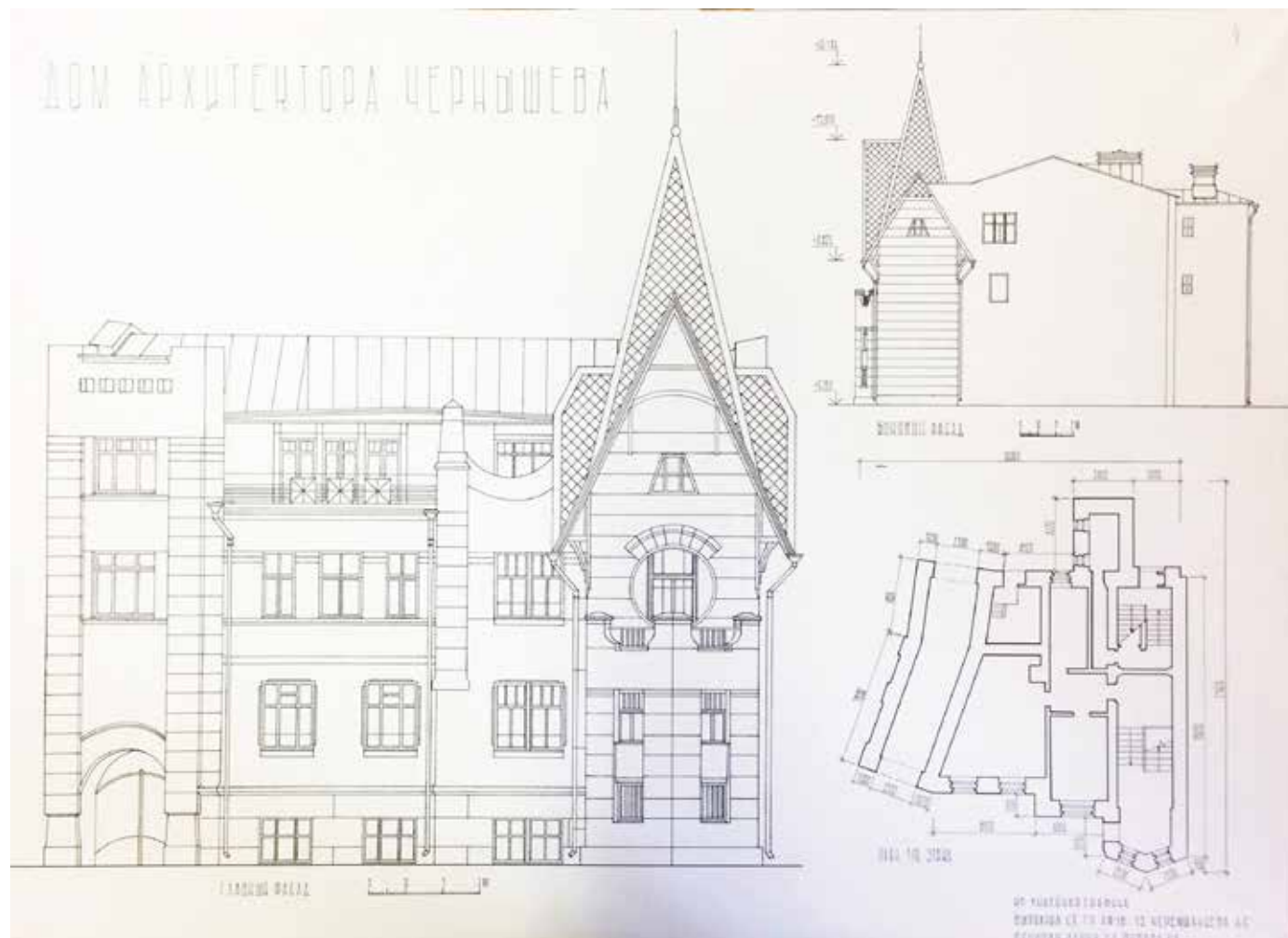


Линейная графика, рапидограф, 2016 г.



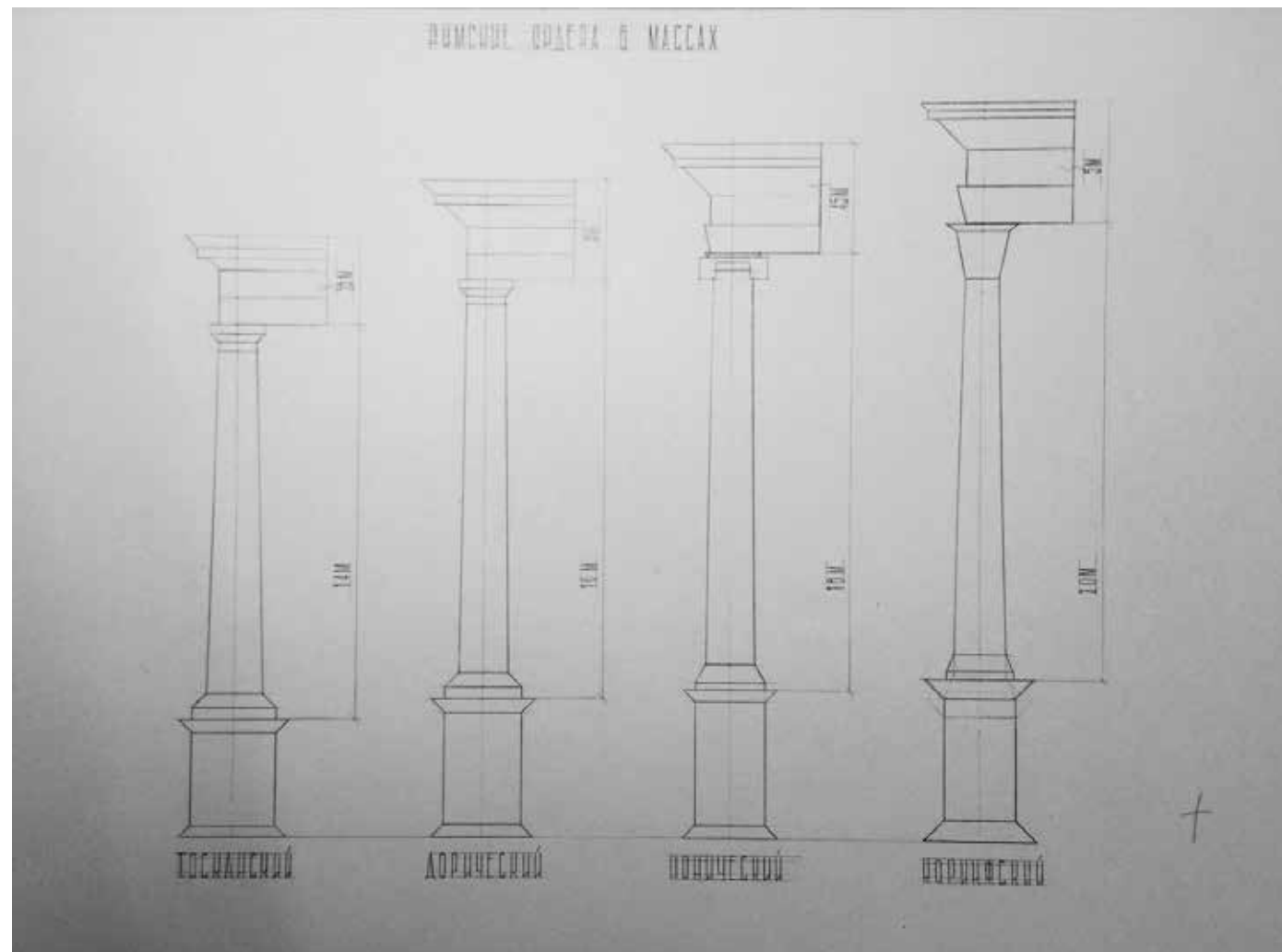
Антураж, рапидограф, 2016 г.

АРХИТЕКТУРНОЕ ПРОЕКТИРОВАНИЕ



Дом архитектора Чернышева рапидограф, 2016 г.

АРХИТЕКТУРНОЕ ПРОЕКТИРОВАНИЕ



Римские ордера в массах, 2016 г.



**КОМПОЗИЦИОННОЕ
МОДЕЛИРОВАНИЕ**

ЧЕРЕМШАНЦЕВА АННА
группа АФ 16-13Б

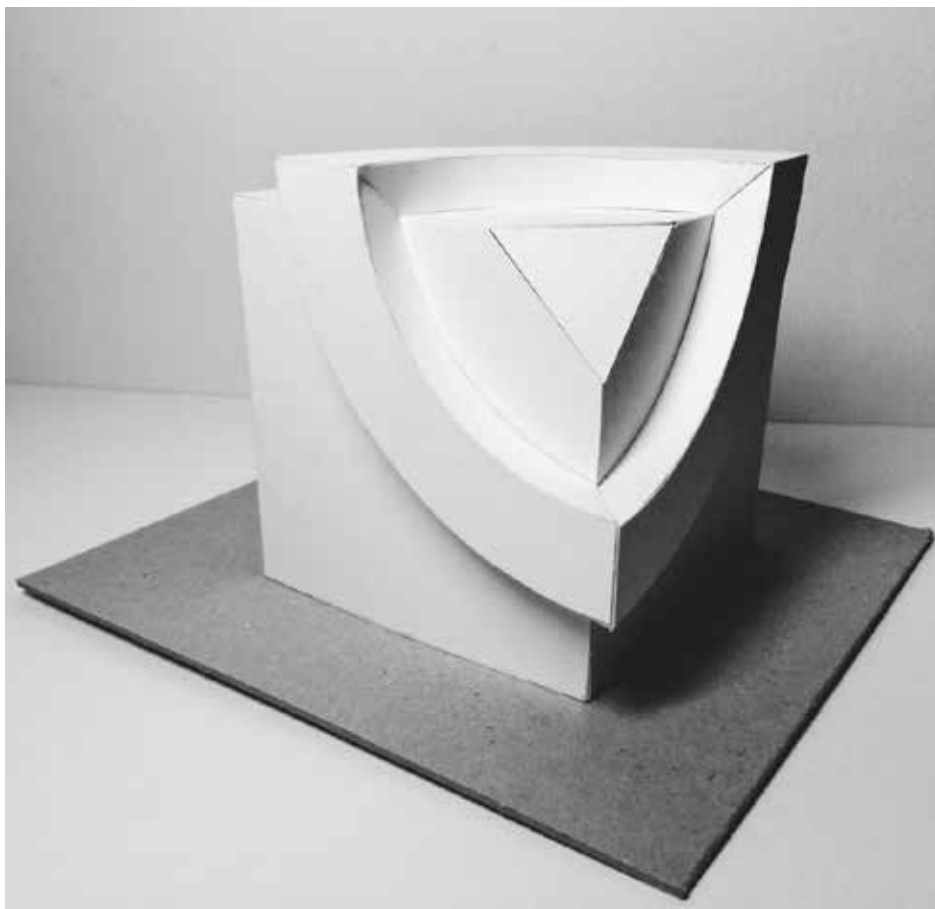
ПРЕПОДАВАТЕЛИ



БАТАЛОВА
Наталья Степановна

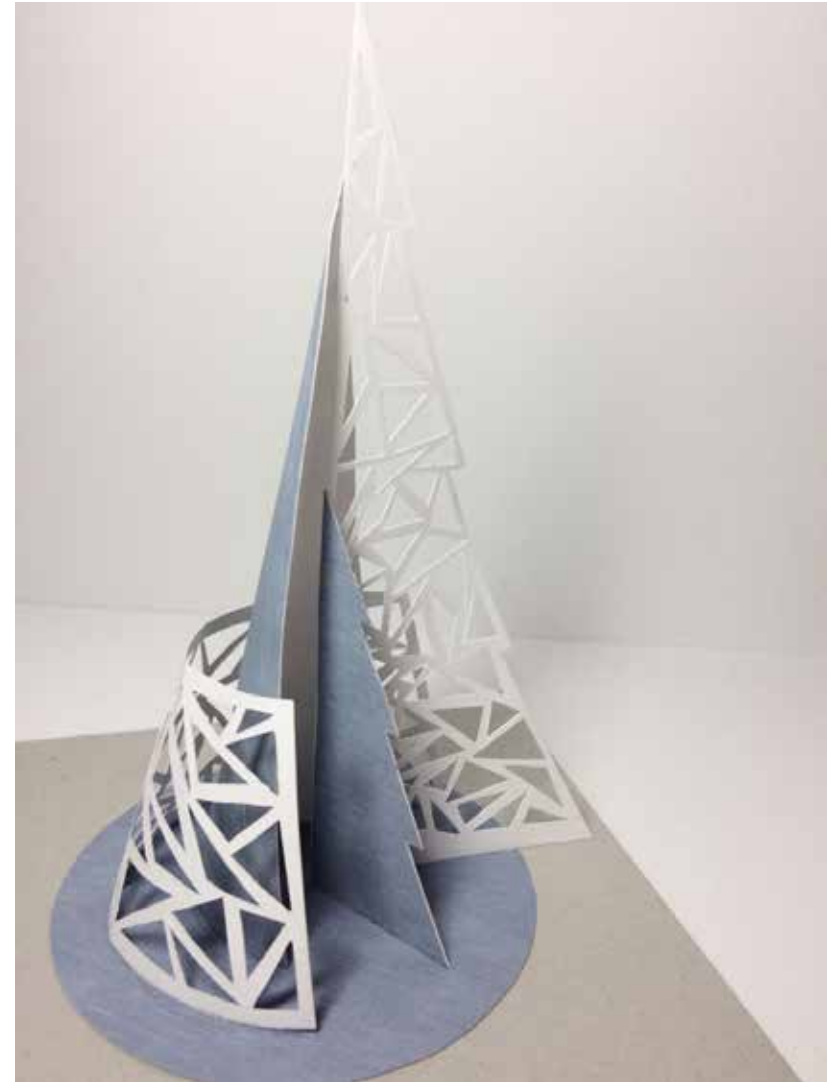
доцент кафедры «Основы архитектурного проектирования»,
ведущий преподаватель архитектурно-проектных дисциплин:
опытный педагог, выпускница первого потока архитектурной
специальности в Красноярске: исследует проблемы значения и роли
детали в историческом и современном развитии архитектуры;
член Союза архитекторов России. Заслуженный педагог
Красноярского края

КОМПОЗИЦИОННОЕ МОДЕЛИРОВАНИЕ



Трансформация куба 2016 г.

КОМПОЗИЦИОННОЕ МОДЕЛИРОВАНИЕ



Архитектурная ёлка 2016 г.

АРХИТЕКТУРНЫЙ РИСУНОК



ЧЕРЕМШАНЦЕВА АННА
группа АФ 16-13Б

ПРЕПОДАВАТЕЛИ



ЧЕРЕДОВА
Елена Владиславовна

старший преподаватель кафедры "Рисунок, живопись и скульптура".
Направления творческой и научной деятельности: архитектурное проектирование, архитектурный дизайн, проектная графика, архитектурное моделирование, ДПИ

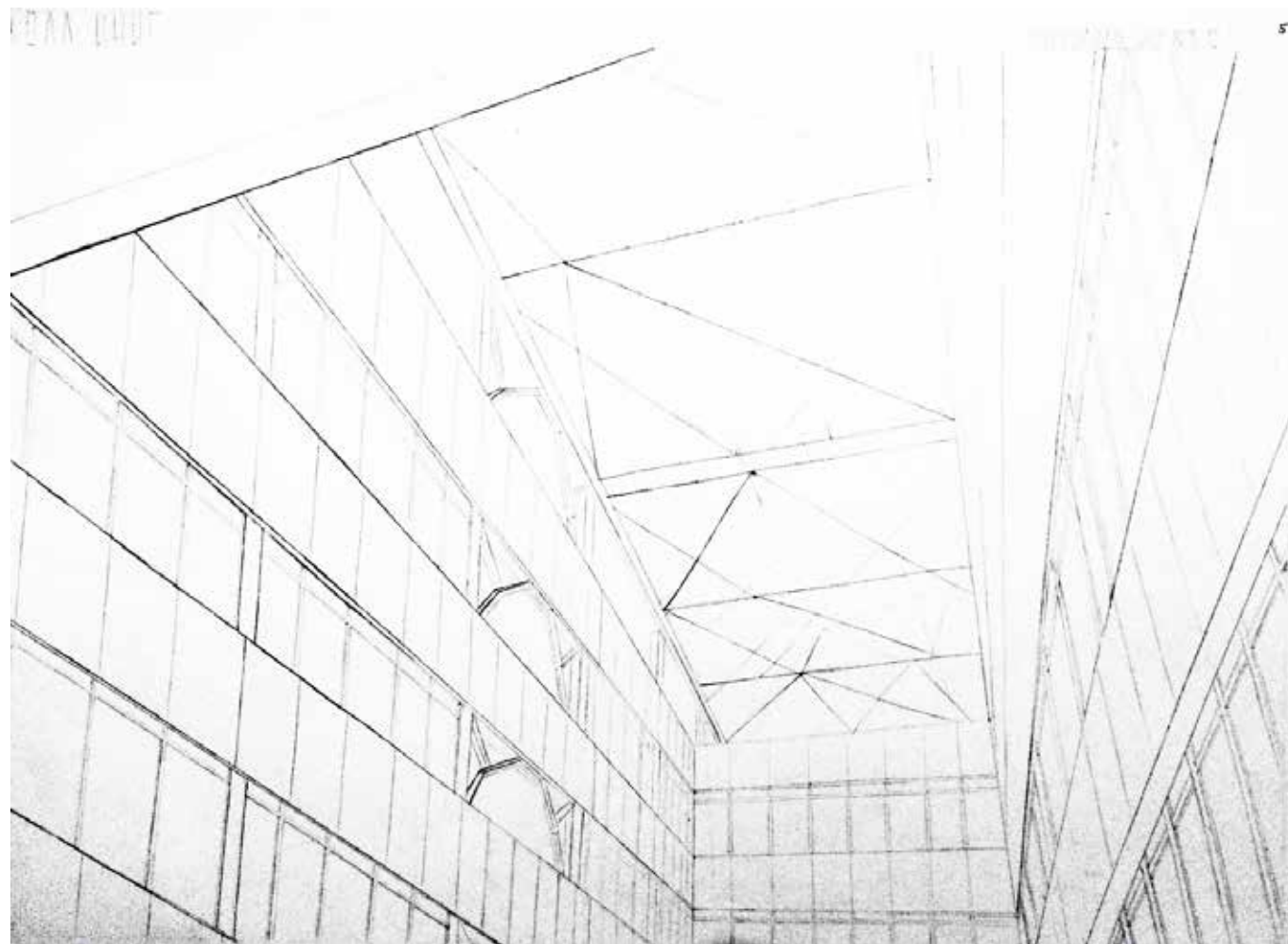
старший преподаватель кафедры "Рисунок, живопись и скульптура".
Направления творческой и научной деятельности: архитектурное проектирование, архитектурный дизайн, проектная графика, архитектурное моделирование, ДПИ



ГАНЦОВ
Марат Айкаевич

старший преподаватель кафедры «Рисунок, живопись и скульптура»
Института архитектуры и дизайна Сибирского федерального университета, преподаватель художественных дисциплин, разработчик учебных курсов по архитектурному рисунку; архитектор-проектировщик; работает в области архитектурного и дизайн проектирования

АРХИТЕКТУРНЫЙ РИСУНОК



Холл ИНИГ
Линейная графика, карандаш 2016 г.



**НАЧЕРТАТЕЛЬНАЯ
ГЕОМЕТРИЯ**

ЧЕРЕМШАНЦЕВА АННА
группа АФ 16-13Б

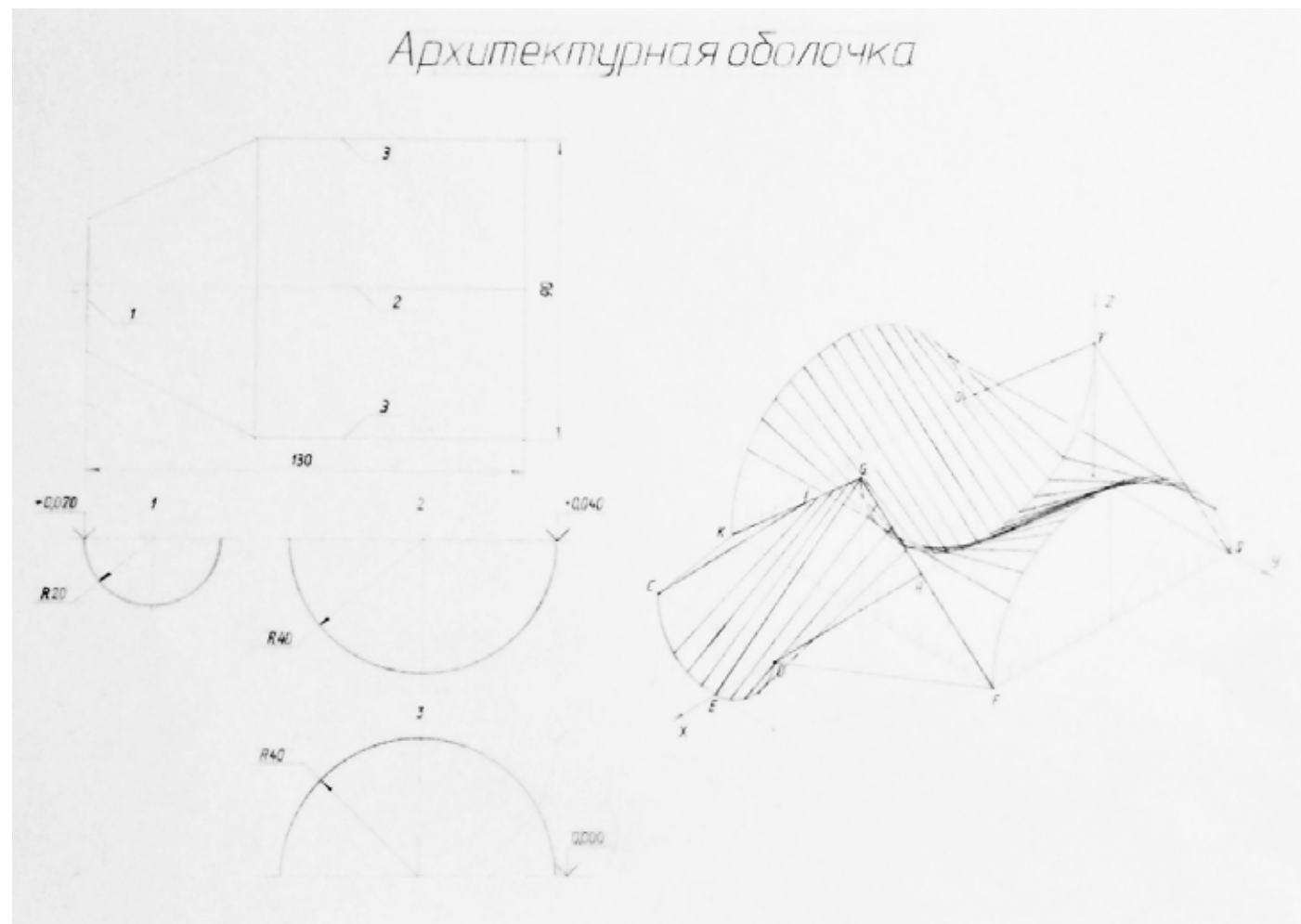
ПРЕПОДАВАТЕЛИ



СУПРУН
Лилия Ивановна

заведующая кафедрой «Геометрическое моделирование и компьютерная графика», кандидат технических наук, доцент; ведущий лектор и преподаватель дисциплин блока начертательной геометрии и черчения; автор-разработчик учебно-методических пособий, учебных программ и куратор комплекса дисциплин блока начертательной геометрии и черчения; опытный педагог – от истоков архитектурного образования в Красноярске. Член Российской академии естествознания

НАЧЕРТАТЕЛЬНАЯ ГЕОМЕТРИЯ



Конструирование архитектурной оболочки
2016 г.



**ИНФОРМАЦИОННЫЕ
ТЕХНОЛОГИИ**

ЧЕРЕМШАНЦЕВА АННА
группа АФ 16-13Б

ПРЕПОДАВАТЕЛИ



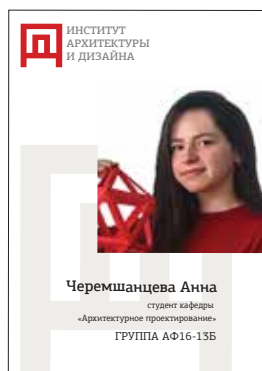
ПОТРЕБА
Ирина Викторовна

старший преподаватель кафедры "Дизайн"

ИНФОРМАЦИОННЫЕ ТЕХНОЛОГИИ



ИНФОРМАЦИОННЫЕ ТЕХНОЛОГИИ



5 | Причины стать Архитектором

- 1 Архитектура — не профессия, а образ жизни**

Архитекторы, как правило, постоянно думают об архитектуре. Не только об известных зданиях и проектах. В любой мелочи, попадающейся на глаза, в среду визу архитектуры نگاه, начиная рассматриваться в материалы, форму, детали, освещение и так далее.
- 2 Архитектор обладает свободой творчества и самовыражения**

Работая в физической среде, архитектор постоянно имеет дело с конкретными условиями, которые часто направляют развитие проекта. Но уже внутри этих условий появляется полная свобода для выражения своих художественных задумок.
- 3 Вы можете быть сами себе начальником**

Даже если фирма состоит из одного человека, она все равно способна полноценно разрабатывать проекты практически любого масштаба. Вы можете самостоятельно завлечь на крупный конкурс и выиграть его, обойдя при этом большие компании — не думаю, что существует много других профессий, где такое возможно.
- 4 Каждый день архитектор экспериментирует**

Несмотря на необходимость соблюдения конкретных строительных норм и технологий, к итоговому результату всегда можно прийти разными путями, и каждый из них будет верным. Потому что нет двух архитекторов, которые в идентичных обстоятельствах решат проблему одинаково.
- 5 Архитектура постоянно эволюционирует**

Архитекторы не художники — мы работаем в постоянном контакте со строительными технологиями. Материалы и методики строительства все время развиваются, и архитекторы — как представители общественности в широком смысле слова — могут влиять на эти процессы. Создаются новые проекты и концепции, которые определяют вектор развития строительной отрасли.



Бейдж, визитка, листовка, брендированная сувенирная продукция
2016 г.



ИНСТИТУТ
АРХИТЕКТУРЫ
И ДИЗАЙНА

АВТОРСКАЯ
ПРЕЗЕНТАЦИЯ

ЧЕРЕМШАНЦЕВА АННА

специальность: 2701000000.62

кафедра: **архитектурное проектирование**

группа АФ 16-13Б

СПАСИБО ЗА ВНИМАНИЕ

руководитель

Ирина Викторовна ПОТРЕБА

старший преподаватель кафедры «Дизайн»

Красноярск, 2016